

ТИПОВЫЕ КОНСТРУКЦИИ, ИЗДЕЛИЯ И УЗЛЫ ЗДАНИЙ И СООБРУЖЕНИЙ

СЕРИЯ 1.172.5-5

ВСТРОЕННЫЕ И АНТРЕСОЛЬНЫЕ ШКАФЫ, ШКАФЫ-ПЕРЕГОРОДКИ  
ЩИТОВОЙ КОНСТРУКЦИИ ДЛЯ ЖИЛЫХ ЗДАНИЙ

РАБОЧИЕ ЧЕРТЕЖИ

**ЦЕНТРАЛЬНЫЙ ИНСТИТУТ ТИПОВОГО ПРОЕКТИРОВАНИЯ  
ГОССТРОЯ СССР**

**Москва А-445, Смольная ул. 22**

**Сдано в печать X// 1985 года**

**Заказ № 72938 Тираж 2.500 экз**

ТИПОВЫЕ КОНСТРУКЦИИ, ИЗДЕЛИЯ И УЗЛЫ ЗДАНИЙ И СООРУЖЕНИЙ

## СЕРИЯ 1.172.5-5

# ВСТРОЕННЫЕ И АНТРЕСОЛЬНЫЕ ШКАФЫ, ШКАФЫ-ПЕРЕГОРОДКИ ЩИТОВОЙ КОНСТРУКЦИИ ДЛЯ ЖИЛЫХ ЗДАНИЙ

### РАБОЧИЕ ЧЕРТЕЖИ


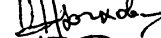
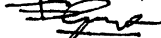

РАЗРАБОТАНЫ ЦНИИЭП ЖИЛИЩА

РУК. ОТДЕЛЕНИЯ ПРОЕКТНЫХ РАБОТ

ГЛ. ИНЖЕНЕР ОТД. ПРОЕКТНЫХ РАБОТ

ГЛ. КОНСТРУКТОР ОТД. ПРОЕКТНЫХ РАБОТ

ГЛ. АРХИТЕКТОР ПРОЕКТА

 А. КРИППА  
 Н. ДЫХОВИЧНАЯ  
 Б. СМИРНОВ  
 Б. ЗИНГЕР

УТВЕРЖДЕН И ВВЕДЕН В ДЕЙСТВИЕ

ГОСКОМИТЕТОМ ПО ГРАЖДАНСКОМУ  
СТРОИТЕЛЬСТВУ И АРХИТЕКТУРЕ

ПРИ ГОССТРОЕ СССР

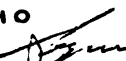

С 01.05.1985 ГОДА

ПРИКАЗ ОТ 12.04.1985 г. №408

СОГЛАСОВАНО

РУК. ОТДЕЛА ИНТЕРЬЕРА

ГЛ. ИНЖЕНЕР ВПКТИИ

 Б. МЕРЖАНОВ  
 Р. МУРИН

ОБОЗНАЧЕНИЕ	НАИМЕНОВАНИЕ	СТР.
1.172.5-5-00.000	СОДЕРЖАНИЕ	2-3
1.172.5-5-00.000ТО	ТЕХНИЧЕСКОЕ ОПИСАНИЕ	4-5
1.172.5-5-01.000	СТЕНКА БОКОВАЯ	6-7
1.172.5-5-01.000СБ	СТЕНКА БОКОВАЯ СБОРОЧНЫЙ ЧЕРТЕЖ	8
1.172.5-5-02.000	СТЕНКА ЗАДНЯЯ	9-12
1.172.5-5-02.000СБ	СТЕНКА ЗАДНЯЯ. СБОРОЧНЫЙ ЧЕРТЕЖ	13
1.172.5-5-03.000	СТЕНКА ЗАДНЯЯ	14-18
1.172.5-5-03.000СБ	СТЕНКА ЗАДНЯЯ. СБОРОЧНЫЙ ЧЕРТЕЖ	19
1.172.5-5-04.000	БЛОК ДВЕРКИ АНТРЕСОЛИ	20-23
1.172.5-5-04.000СБ	БЛОК ДВЕРКИ АНТРЕСОЛИ. СБОРОЧНЫЙ ЧЕРТЕЖ	24
1.172.5-5-04.100	РАМКА БЛОКА АНТРЕСОЛИ	25-26
1.172.5-5-04.100СБ	РАМКА БЛОКА АНТРЕСОЛИ. СБОРОЧНЫЙ ЧЕРТЕЖ	27
1.172.5-5-04.200	ПОЛОТНО ДВЕРКИ	28-29
1.172.5-5-04.200СБ	ПОЛОТНО ДВЕРКИ СБОРОЧНЫЙ ЧЕРТЕЖ	30

ОБОЗНАЧЕНИЕ	НАИМЕНОВАНИЕ	СТР.
1.172.5-5-05.000	ПОЛКА КОНСТРУКТИВНАЯ	31-32
1.172.5-5-05.000СБ	ПОЛКА КОНСТРУКТИВНАЯ СБОРОЧНЫЙ ЧЕРТЕЖ	33
1.172.5-5-06.000	ПОЛКА ПЕРЕСТАВНАЯ	34
1.172.5-5-06.000СБ	ПОЛКА ПЕРЕСТАВНАЯ. СБОРОЧНЫЙ ЧЕРТЕЖ	35
1.172.5-5-07.000	ПОЛКА АНТРЕСОЛЬНАЯ	36
1.172.5-5-07.000СБ	ПОЛКА АНТРЕСОЛЬНАЯ. СБОРОЧНЫЙ ЧЕРТЕЖ	37
1.172.5-5-08.000	ЯЩИК	38-39
1.172.5-5-08.000СБ	ЯЩИК СБОРОЧНЫЙ ЧЕРТЕЖ	40
1.172.5-5-00.001	НАЛИЧНИК	41
1.172.5-5-00.002	ЦОКОЛЬ	41
1.172.5-5-00.003	ШТАНГА	42
1.172.5-5-00.004	ШТАНГОДЕРЖАТЕЛЬ	42
1.172.5-5-00.005	ДЕРЖАТЕЛЬ ЯЩИКА	43
1.172.5-5-00.006	ЩИТ ПОД ВЫКЛЮЧАТЕЛЬ	43
1.172.5-5-00.007	УГОЛЬНИК УМ-1	44

1.172.5-5-00.000			
И. КОНТР.	БУШИН	<i>Бушин</i>	
НАЧ. МАСТ.	СТАНИМБОВСКИЙ	<i>Станимбовский</i>	
ГЛ. ИНЖ. И	ПАЛКОВ	<i>Палков</i>	
ГЛ. АРХ. И	ЗИНГЕР	<i>Зингер</i>	
ПРОБЕР.	ЗИНГЕР	<i>Зингер</i>	
РАЗРАБ.	АНДРУШЕНКО	<i>Андрушенко</i>	
СОДЕРЖАНИЕ			СТАДИАМСТ
			ЛИСТОВ
			Р 1 2
			ЦНИИЭП жилища

ОБОЗНАЧЕНИЕ	НАИМЕНОВАНИЕ	СТР.
1.172.5-5-00.000А1	ШКАФ ВСТРОЕННЫЙ Ш. (ПРИМЕР ПРИМЕНЕНИЯ)	45
1.172.5-5-00.000А2	ШКАФ ВСТРОЕННЫЙ Ш. (ПРИМЕР ПРИМЕНЕНИЯ)	46
1.172.5-5-00.000А3	ШКАФ ВСТРОЕННЫЙ Ш. (ПРИМЕР ПРИМЕНЕНИЯ)	47
1.172.5-5-00.000А4	ШКАФ ВСТРОЕННЫЙ Ш. ПРИМЕР ПРИМЕНЕНИЯ)	48
1.172.5-5-00.000А5	ШКАФ ВСТРОЕННЫЙ Ш. (ПРИМЕР ПРИМЕНЕНИЯ)	49
1.172.5-5-00.000А6	ШКАФ ВСТРОЕННЫЙ Ш. (ПРИМЕР ПРИМЕНЕНИЯ)	50
1.172.5-5-00.000А7	ШКАФ-ПЕРЕГОРОДКА ШП. (ПРИМЕР ПРИМЕНЕНИЯ)	51
1.172.5-5-00.000А8	АНТРЕСОЛЬ А (ПРИМЕР ПРИМЕНЕНИЯ)	52
1.172.5-5-00.000А9	АНТРЕСОЛЬ А. (ПРИМЕР ПРИМЕНЕНИЯ)	53
1.172.5-5-00.000А10	УЗЛЫ 1÷8; 1А÷2А; 5А÷6А	54
1.172.5-5-00.000А11	УЗЛЫ 9÷16	55
1.172.5-5-00.000А12	УЗЛЫ 17÷27	56
1.172.5-5-00.000А13	УЗЛЫ 28÷29	57
1.172.5-5-00.000А14	УЗЛЫ 30÷37	58
1.172.5-5-00.000А15	УЗЛЫ 38÷43	59

ПОИСК И ДАТА ВЗАИМ. НР.

Выпуск рабочих чертежей серии 1.172.5-5 встроенных и антресольных шкафов, шкафов-перегородок щитовой конструкции из унифицированных сборных единиц и деталей для жилых зданий разработан по заданию Госгражданстроя от 01.10.1981 г. на основе "Отраслевой системы унификации. Мебель корпусная" ВПКТИМ, утвержденной Минлесбумом СССР 21 ноября 1980 г., для применения в типовом и экспериментальном строительстве жилых зданий, по согласованию с Госгражданстроем.

Унифицированные сборочные единицы и детали встроенных шкафов решаются в виде стандартных базовых элементов, из которых возможно собирать неограниченное количество вариантов шкафов и шкафов-перегородок.

Корпуса встроенных шкафов собираются из сборочных единиц полной заводской готовности на накладные стяжки 2.16, а дверки на 4-е шарнирные петли, и другой фурнитуры по каталогу "Мебельная фурнитура 5-79" ВПКТИМ Минлесбума СССР.

Конструкция корпусов образуется проходными опорными вертикальными стенками из древесностружечной плиты, облицованной строганым шпоном, декоративной пленкой, текстурной бумагой, бумажно-слоистым пластиком.

Размеры дверей по ширине приняты: 416; 440; 560 мм. Эти размеры полотен соответствуют размерам однопольных дверок и дают три типоразмера по ширине двухпольных дверок 834; 882; 1122 мм.

По глубине корпуса принято 2 размера 416 и 560 мм.

По высоте дверки принято для основного шкафа 1724 мм, а для антресолей 620; 720 и 820 мм, которые в зависимости от сочетаний с дверками шкафа дают возможность устройства встроенных шкафов в жилых домах с высотой помещений в чистоте 2500, 2600 и 2700 мм.

Для антресолей, располагаемых над внутриквартирными проходами, дверки приняты по высоте 332; 428 и 540 мм.

Проектом предусматривается вариантное устройство встроенных шкафов, когда основной шкаф всегда выполняется щитовой конструкции на проходных стенках и отвечает всем требованиям комфортабельности для хранения одежды, белья и других предметов быта.

Верхняя часть - антресоль в 2-х вариантах: вариант с боковыми и задней стенками и вариант, образуемый рамками из древесностружечной плиты, собираемые на шкантах, и угловыми стяжками в соответствии с технологией мебельной промышленности.

Антресоли, располагаемые над внутриквартирными проходами, выполняются антресольными блоками (1.172.5-500.04.000 СБ) и антресольными полками в соответствии с конкретными планировочными решениями, которые крепятся к ограждающим конструкциям угольниками УМ-1 или деревянными рейками.

Шкафы из сборочных единиц и деталей монтируются в помещении на чистом полу после грунтовки стен и окраски потолка или после окончательной отделки в соответствии с монтажными чертежами встроенного шкафа по проекту жилого здания, при этом должны быть приняты меры по предотвращению повреждения и загрязнения поверхностей шкафа.

При монтаже шкафа, устанавливаемого к стене с дверным проемом, расстояние от выключателя до боковой стенки шкафа должно быть не менее 50 мм.

				1.172.5-5 — 00.000ТО		
				ТЕХНИЧЕСКОЕ ОПИСАНИЕ		
Н.КОНТР	БУШИН	СТАНЦЕВСКИЙ	ПАВЛОВ	СТАДИЯ	ЛИСТ	ЛИСТОВ
МАЧ МАСТ	СТАНЦЕВСКИЙ	ПАВЛОВ	ПАВЛОВ	Р	1	2
ГЛА.ИНИЦИАЛ	ПАВЛОВ	ПАВЛОВ	ПАВЛОВ	ЦНИИЭП жилища		
ГЛА.АРХ	ЗИНГЕР	ПАВЛОВ	ПАВЛОВ			

Зазоры между шкафом и ограждающей конструкцией стены и потолка должны закрываться наличником, не препятствуя свободному открыванию и закрыванию дверок шкафа и антресолей. Простенок у выключателя закрывается щитком в цвет и тон шкафа. Нижняя часть шкафа у пола закрывается цокольной доской.

Задняя стенка шкафа при устройстве шкафа-перегородки полотно выполняется из конструкционного материала - древесностружечной плиты с соответствующей отделкой лицевой поверхности на угловых стыках.

Сборочные единицы и детали должны изготавливаться по данным рабочим чертежам в соответствии с требованиями ТУ.13.438-78 "Встроенная мебель" и ОСТ 13-26-74 "Покртия защитно-декоративные на мебель из древесины и древесных материалов, классификация и обозначения".

Соединение сборочных единиц и деталей при монтаже шкафа должно производиться плотной посадкой по уровню и отвесу. Лицевые поверхности полотен дверок шкафов и антресолей должны быть подобраны по текстуре и цвету.

Внутренние поверхности стен в пределах антресолей (при рамочной конструкции) должны окрашиваться водоэмульсионными или масляными красками по предварительной грунтовке или оклеивается обоями.

В зависимости от планировки и расположения встроенных шкафов в жилом помещении возможны различные компоновки шкафов (см. примеры применения шкафов и монтажные узлы к ним).

Принятые обозначения:

Сборочные единицы и детали обозначены марками:

Марка состоит из буквенного индекса с двумя числами, обозначающими размер элемента.

Первая - по ширине; вторая - по высоте в дециметрах.

При проектировании встроенных шкафов в составе чертежей типовых проектов жилых зданий следует сохранять порядковый номер шкафа, пристенного: Ш-1; Ш-2; Ш-3 и т.д., а для шкафов-перегородок: ШП-1; ШП-2; ШП-3 и т.д.

При составлении смет к проектам, привязанным к местным условиям, стоимость встроенных шкафов и антресолей определяется по розничным ценам прейскуранта на мебель № И13 (О1-15)-1979/1 раздел У с учетом принятой в проекте отделки поверхностей.

ФОРМАТ	ЗОНА	Поз.	ОБОЗНАЧЕНИЕ	НАИМЕНОВАНИЕ	КОЛИЧЕСТВО НА ИСПОЛНЕНИЕ: 1.172.5-5-01.000															ПРИМЕЧАНИЕ	
					-	01	02	03	04	05	06	07	08	09	10	11	12	13	14		15
				<u>ДОКУМЕНТАЦИЯ</u>																	
A3			1.1725-5-01.000 СБ. РИС.1	СБОРОЧНЫЙ ЧЕРТЕЖ	X	X															
			РИС.3				X	X	X	X	X	X	X	X	X	X	X	X	X		
A3			1.172.5-5-00.000 ТО	ТЕХНИЧЕСКОЕ ОПИСАНИЕ	X	X	X	X	X	X	X	X	X	X	X	X	X	X	X		
				<u>ДЕТАЛИ</u>																	
B4	1			ЩИТ. ПАНТА ДРЕВЕСНО-СТРУЖЕЧНАЯ ОБЛИЦОВАННАЯ ТОЛЩ. 16ММ. ТУ 13.417-78																	
			5-01.001	1824x416	1															0.76 м <sup>2</sup>	
			-01	1824 x 560		1														1.02 м <sup>2</sup>	
			-02	336 x 416			1													0.14 м <sup>2</sup>	
			-03	336 x 560				1												0.19 м <sup>2</sup>	
			-04	432 x 416					1											0.18 м <sup>2</sup>	
			-05	432 x 560						1										0.24 м <sup>2</sup>	
			-06	544 x 416							1									0.23 м <sup>2</sup>	
			-07	544 x 560								1								0.30 м <sup>2</sup>	
			-08	624 x 416									1							0.26 м <sup>2</sup>	
			-09	624 x 560										1						0.35 м <sup>2</sup>	
			-10	724 x 416											1					0.30 м <sup>2</sup>	
			-11	724 x 560												1				0.41 м <sup>2</sup>	
			-12	824 x 416													1			0.34 м <sup>2</sup>	
			-13	824 x 560														1		0.46 м <sup>2</sup>	
			-14	302 x 416															1	0.13 м <sup>2</sup>	
			-15	302 x 560																1	0.17 м <sup>2</sup>

Лист № 1 из 1. КОЛИЧЕСТВО ЛИСТОВ 2

И. КОМП. БУШИН		1.172.5-5-01.000	
НАЧ. МАСТ. СТАНИШЕВСКИЙ		СТЕНКА БОКОВАЯ	
ДИР. ММ. ПАНКОВ		СТАДИЯ ЛИСТ ЛИСТОВ	
Д. АРХ. В. ЗИНГЕР		Р 1 2	
ПРОВЕР. ЗИНГЕР		ЦНИИЭП ЖИЛИЩА	
РАЗРАБ. ЕГОРКИНА			



ФОРМАТ	ЗОНА	Поз.	ОБОЗНАЧЕНИЕ	НАИМЕНОВАНИЕ	КОЛИЧЕСТВО НА ИСПОЛНЕНИЕ: 1.172.5-5 — 01.000																ПРИМЕЧАНИЕ				
					-	01	02	03	04	05	06	07	08	09	10	11	12	13	14	15					
				ОБЛИЦОВКА КРОМКИ																					
		2		ШПОН СТРОГАНЫЙ																					
				ГОСТ 2977-82																					
			1.172.5-5 — 01.002	1820 x 16 x 08	1	1																			
			-01	336 x 16 x 08			1	1																	
			-02	432 x 16 x 08					1	1															
			-03	544 x 16 x 08							1	1													
			-04	624 x 16 x 08									1	1											
			-05	724 x 16 x 08											1	1									
			-06	824 x 16 x 08												1	1								
			-07	302 x 16 x 08														1	1						
				<u>ПРОЧИЕ ИЗДЕЛИЯ</u>																					
		3		ГАНКА СТЯЖКИ 2.16	7	7	6	6	6	6	6	6	6	6	6	6	6	6	6	6	6	6	6	6	
				90.4-A-05																					
				ПРОЧИЕ ИЗДЕЛИЯ ПОЗ.3	ИЗГОТАВЛИВАЮТСЯ ПО КАТАЛОГУ МЕБЕЛЬНОЙ ФУРНИТУРЫ, ВЫПУСК 5-79"																				
				ВПКТИМ МИНЛЕСБУМПРОМС СР																					

ИНВ. НЕ ПОДАТ. ПОДА ПИСЬ Р ДАТА ПЗСА. И.Н.Б. №

Рис. 1

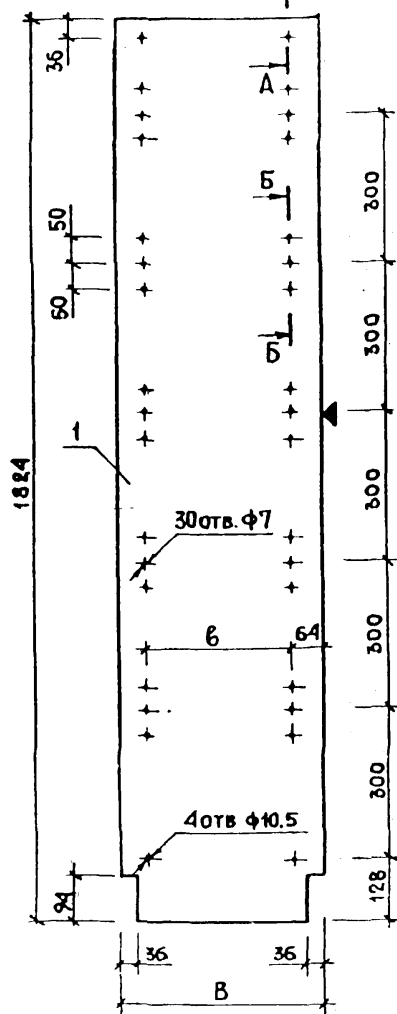


Рис. 2  
ОСТАЛЬНОЕ СМ.РИС.1

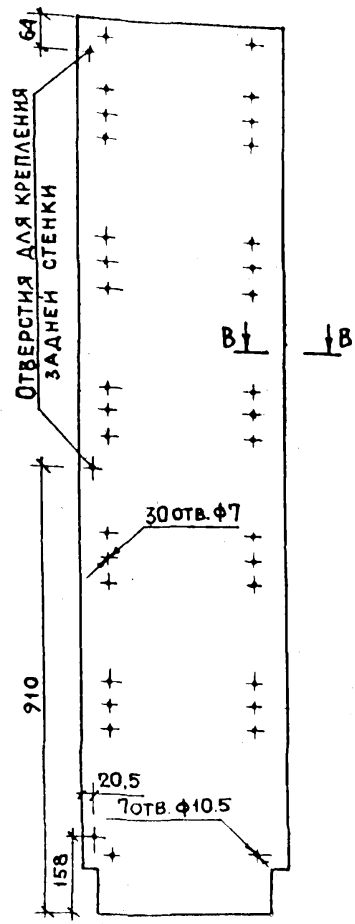


Рис. 3

ОСТАЛЬНОЕ СМ.РИС.1

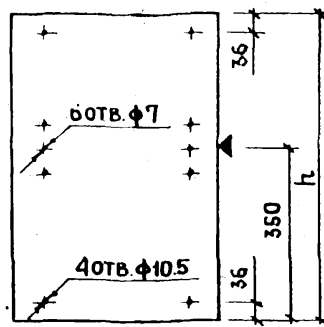
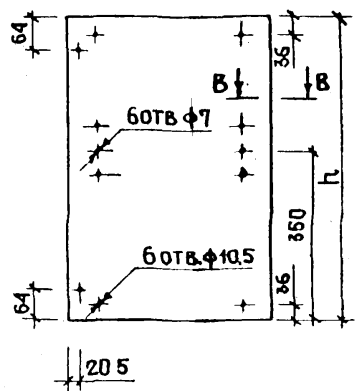
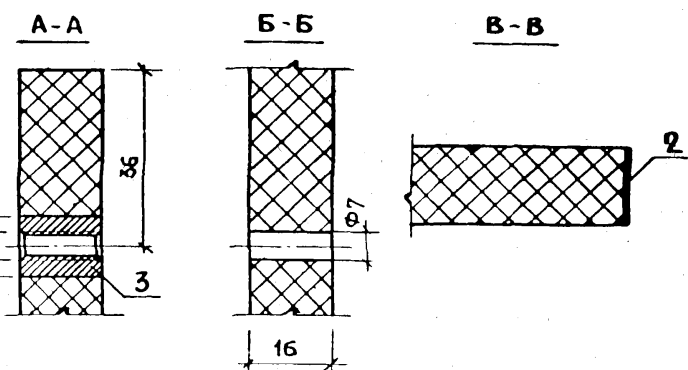


Рис. 4

ОСТАЛЬНОЕ СМ.РИС.1



ОБОЗНАЧЕНИЕ	МАРКА	РИС	РАЗМЕРЫ, ММ		
			В	б	h
1.172.5-5 — 01.000	СБ4-18	1	416	288	1824
-01	СБ5-18		560	448	
-02	СБ4-3	3	416	288	336
-03	СБ5-3		560	448	
-04	СБ4-4	3	416	288	432
-05	СБ5-4		560	448	
-06	СБ4-5	3	416	288	544
-07	СБ5-5		560	448	
-08	СБ4-6	3	416	288	624
-09	СБ5-6		560	448	
-10	СБ4-7	3	416	288	724
-11	СБ5-7		560	448	
-12	СБ4-8	3	416	288	824
-13	СБ5-8		560	448	
-14	СБ4-3-1	3	416	288	302
-15	СБ5-3-1		560	448	



1. В тех случаях, когда шкаф по планировке имеет открытую боковую стенку, отверстия для полокдержателей делаются на глубину 10 мм.
2. Отверстия для крепления задней стенки (1.172.5-5-02.000СБ) делаются только в том случае, когда формируется шкаф-перегородка.

1.172.5-5 — 01.000 СБ			СТАДИЯ	МАССА	МАСШТАБ
СТЕНКА БОКОВАЯ СБОРОЧНЫЙ ЧЕРТЕЖ			Р	—	1:1 1:10
И. КОНТР. БУШИН			ЦНИИЭП ЖИЛИЩА		
НАЧ. МАСТ. СЛАНИЦЕВСКИЙ					
ЛА. ИОК. ИОС. ПАНКОВ					
ЛА. АРХ. ПР. ЗИНГЕР					
ПРОВЕР. ЗИНГЕР					
РАЗРАБ. ЕГОРКИНА			ЛИСТ		
			ЛИСТОВ 1		

ИМЬ. № ПУДА. ПИДПИСЬ И ДАТА. БЕЗАР. ЖИЛИЩА

ФОРМАТ	ЗОНА	ПОЗ.	ОБОЗНАЧЕНИЕ	НАИМЕНОВАНИЕ	КОЛИЧЕСТВО НА ИСПОЛНЕНИЕ: 1.172.5-5 — 02.000																				ПРИМЕЧАНИЕ
					-	01	02	03	04	05	06	07	08	09	10	11	12	13	14	15	16	17	18	19	
				<u>ДОКУМЕНТАЦИЯ</u>																					
А3			1.172.5-5 — 02.000 СБ РИС.1	СБОРОЧНЫЙ ЧЕРТЕЖ	X	X	X				X	X	X			X	X	X			X	X	X		
			РИС.2					X	X	X				X	X	X			X	X	X				
А3			1.172.5-5 — 00.000 ТО	ТЕХНИЧЕСКОЕ ОПИСАНИЕ	X	X	X	X	X	X	X	X	X	X	X	X	X	X	X	X	X	X	X		
				<u>ДЕТАЛИ</u>																					
Б4	1			ЩИТ ПЛИТА ДРЕВЕСНОСТРУЖЕЧНАЯ ОБЛИЦОВАННАЯ ТОЛЩ.16ММ ТУ13417-18																					
			1.172.5-5 — 02.001	332x416	1			2															0.14м²		
			- 01	332x440		1		2															0.15м²		
			- 02	332x560			1		2														0.19м²		
			- 03	428x416						1			2										0.18м²		
			- 04	428x440							1			2									0.19м²		
			- 05	428x560								1			2								0.24м²		
			- 06	540x416									1			2							0.22м²		
			- 07	540x440										1			2						0.24м²		
			- 08	540x560											1			2					0.30м²		
			- 09	620x416															1				0.26м²		
			- 10	620x440																	1		0.27м²		
			- 11	620x560																		1	0.35м²		
				ОБЛИЦОВКА КРОМКИ																					
Б4	2			ШПОН СТРОГАНЫЙ																					
				ГОСТ 2977-82																					
			1.172.5-5 — 02.002	416x16x0,8	2			4			2			4		2			4			2			
			- 01	440x16x0,8		2			4			2			4		2			4			2		

И. КОНТР.	БУШИН	<i>Бушин</i>
ИН. МАСТ.	СТАНИНЕРСКИ	<i>Станинерски</i>
ЛА. ИЖ. ИМ.	ПАНКОВ	<i>Панков</i>
ЛА. АРХ. ПР.	ЗИНГЕР	<i>Зингер</i>
ПРОВЕР.	ЗИНГЕР	<i>Зингер</i>
РАЗРАБ.	ЕГОРКИНА	<i>Егоркина</i>

1.172.5-5 — 02.000		
СТЕНКА ЗАДНЯЯ		
СТАДИЯ	ЛИСТ	ЛИСТОВ
Р	1	4
ЦНИИЭП ЖИЛИЩА.		

№	ФОРМАТ ЗОНА ПОС.	ОБОЗНАЧЕНИЕ	НАИМЕНОВАНИЕ	КОЛИЧЕСТВО НА ИСПОЛНЕНИЕ: 1.172.5-5 — 02.000																				ПРИМЕ- ЧАНИЕ	
				-	01	02	03	04	05	06	07	08	09	10	11	12	13	14	15	16	17	18	19		20
2		1.172.5-5-02.002-02	560x16x0,8			2			4			2			4			2			4			2	
			<u>СТАНДАРТНЫЕ ИЗДЕЛИЯ</u>																						
3			ШУРУП А3x18 ГОСТ 1145-80	-	-	-	6	6	6	-	-	-	8	8	8	-	-	-	8	8	8	-	-	-	
			<u>ПРОЧИЕ ИЗДЕЛИЯ</u>																						
4			ГАЙКА СТЯЖКИ 2.16 90.4-A-02	6	6	6	8	8	8	6	6	6	8	8	8	6	6	6	8	8	8	6	6	6	
			<u>МАТЕРИАЛЫ</u>																						
5			СОЕДИНИТЕЛЬНАЯ РЕЙКА КЛЕЕНАЯ ФАНЕРА δ=5мм ГОСТ 3916-69																						
			312x45				1	1	1																0.015 м <sup>2</sup>
			408x45										1	1	1										0.019 м <sup>2</sup>
			520x45															1	1	1					0.024 м <sup>2</sup>
			<u>ПРОЧИЕ ИЗДЕЛИЯ ПОЗ. 4.</u> ВКЛЮЧ. ИМНАЕСБУПРОМА	РЕСТАВРИРУЮТСЯ ПО КАТАЛОГУ МЕБЕЛЬНОЙ ФУРНИТУРЫ, ВЫПУСК 5-79'																					
				СССР.																					

ПОДГОТОВИТЕЛЬ И ДАТА ВСТАВКИ №

КОЛИЧЕСТВО НА ИСПОЛНЕНИЕ: 1.172.5-5 — 02.000

ФОРМАТ ЗОНА ПЛОЩ.	ОБОЗНАЧЕНИЕ	НАИМЕНОВАНИЕ	КОЛИЧЕСТВО НА ИСПОЛНЕНИЕ: 1.172.5-5 — 02.000																																									ПРИМЕЧАНИЕ
			21	22	23	24	25	26	27	28	29	30	31	32	33	34	35	36	37	38	39	40	41																					
A3	1.172.5-5 — 02.000С6 Рис.1	<u>ДОКУМЕНТАЦИЯ</u>																																										
		СБОРОЧНЫЙ ЧЕРТЕЖ				X	X	X					X	X	X									X	X	X																		
		Рис.2	X	X	X						X	X	X													X	X	X																
		Рис.3																																										
	Рис.4																																				X	X	X					
A3	1.172.5-5 — 00.000 TO	ТЕХНИЧЕСКОЕ ОПИСАНИЕ	X	X	X	X	X	X	X	X	X	X	X	X	X	X	X	X	X	X	X	X	X	X	X	X	X	X	X	X	X	X	X	X	X	X	X	X	X					
		<u>ДЕТАЛИ</u>																																										
B4	1	ЩИТ ПЛИТА ДРЕВЕСНОСТРУЖЕЧНАЯ ОБЛИЦОВАННАЯ ТОЛЩ 16ММ ТУ 13 417-78																																										
	1.172.5-5 — 02.001-12	620x416	2																																				0.26м <sup>2</sup>					
	-13	620x440		2																																			0.27м <sup>2</sup>					
	-14	620x560			2																																		0.35м <sup>2</sup>					
	-15	720x416				1			2																														0.30м <sup>2</sup>					
	-16	720x440					1			2																													0.32м <sup>2</sup>					
	-17	720x560						1			2																												0.40м <sup>2</sup>					
	-18	820x416										1					2																						0.34м <sup>2</sup>					
	-19	820x440											1					2																					0.36м <sup>2</sup>					
	-20	820x560												1					2																				0.46м <sup>2</sup>					
	-21	1124x416													1					2																2			0.72м <sup>2</sup>					
	-22	1124x440																			1															2			0.76м <sup>2</sup>					
	-23	1124x560																																		1			2	0.97м <sup>2</sup>				
		ОБЛИЦОВКА КРОМКИ																																										
B4	2	ШПОН СТРОГАНЫЙ ГОСТ 2917-82																																										
	1.172.5-5 — 02.002-03	416x16x0.8	4			2			4				2				4																											
	-04	440x16x0.8		4			2			4				2				4																					4					

КНО В ПАЛ ПУД ПЛ... ДАТА ОБЛ... ИТБ... А3

ФОРМАТ ЗОНА ПОС	ОБОЗНАЧЕНИЕ	НАИМЕНОВАНИЕ	КОЛИЧЕСТВО НА ИСПОЛНЕНИЕ: 1.172.5-5 — 02.000																				ПРИМЕЧАНИЕ			
			21	22	23	24	25	26	27	28	29	30	31	32	33	34	35	36	37	38	39	40		41		
БЧ	2	1.172.5-5 - 02.002-05	560x16x0,8			4				2			4			2			4			2			4	
	3		<u>СТАНДАРТНЫЕ ИЗДЕЛИЯ</u>																							
			ШУРУП А3x18																							
			ГОСТ 1145-80	8	8	8	-	-		-	10	10	10	-	-	-	12	12	12	-	-	-	18	18	18	
			<u>ПРОЧИЕ ИЗДЕЛИЯ</u>																							
	4		ГАЙКА СТЯЖКИ 2.16																							
			90.4-A-02	8	8	8	6	6		6	8	8	8	6	6	6	8	8	8	8	8	8	10	10	10	
			<u>МАТЕРИАЛЫ</u>																							
	5		СОЕДИНИТЕЛЬНАЯ РЕЙКА																							
			КЛЕЕНАЯ ФАНЕРА 8-см																							
			ГОСТ 3916-69																							
			600x45	1	1	1																				0.028 м <sup>2</sup>
			700x45							1	1	1														0.032 м <sup>2</sup>
			800x45														1	1	1							0.037 м <sup>2</sup>
			1704x45																			1	1	1		0.077 м <sup>2</sup>
			ПРОЧИЕ ИЗДЕЛИЯ ПОЗ. 4	ИЗГОТАВЛИВАЮТСЯ ПО КАТАЛОГУ МЕБЕЛЬНОЙ ФУРНИТУРЫ „ВЫПУСК 5-79“																						
			ВКТИМ МИНАЕСУМПРОМА СССР																							

Копировала Подпись и дата Владелец

Рис. 1

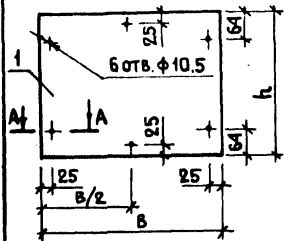


Рис. 2  
ОСТАЛЬНОЕ СМ. РИС. 1

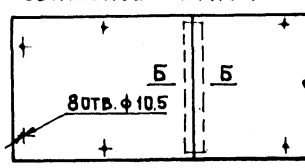


Рис. 3  
ОСТАЛЬНОЕ СМ. РИС. 1

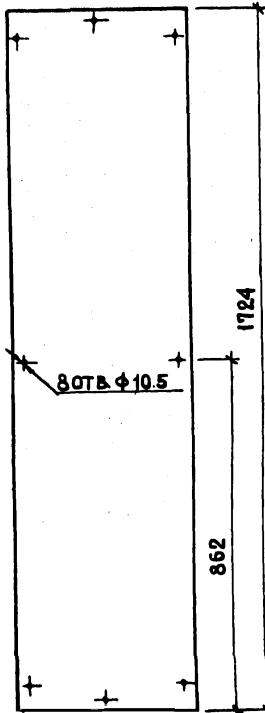
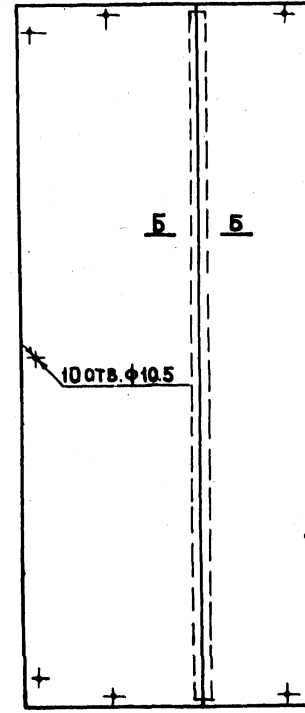


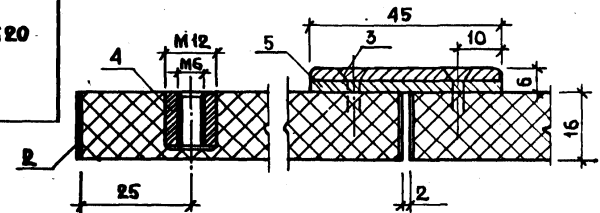
Рис. 4  
ОСТАЛЬНОЕ СМ. РИС. 1



ОБОЗНАЧЕНИЕ	МАРКА	Рис	РАЗМЕРЫ, ММ	
			Б	Н
1. 172.5-5-02.000	СА4-3		416	352
-01	СА4.4-3	1	440	
-02	СА5-3		560	
-03	СА8-3		834	
-04	СА8.8-3	2	882	
-05	СА11-3		1122	428
-06	СА4-4		416	
-07	СА4.4-4	1	440	
-08	СА5-4		560	
-09	СА8-4		834	
-10	СА8.8-4	2	882	540
-11	СА11-4		1122	
-12	СА4-5		416	
-13	СА4.4-5	1	440	
-14	СА5-5		560	
-15	СА8-5		834	620
-16	СА8.8-5	2	882	
-17	СА11-5		1122	
-18	СА4-6		416	
-19	СА4.4-6	1	440	
-20	СА5-6		560	
-21	СА8-6		834	
-22	СА8.8-6	2	882	
-23	СА11-6		1122	

ОБОЗНАЧЕНИЕ	МАРКА	Рис	РАЗМЕРЫ, ММ	
			Б	Н
-24	СА4-7		416	720
-25	СА4.4-7	1	440	
-26	СА5-7		560	
-27	СА8-7		834	
-28	СА8.8-7	2	882	
-29	СА11-7		1122	820
-30	СА4-8		416	
-31	СА4.4-8	1	440	
-32	СА5-8		560	
-33	СА8-8		834	
-34	СА8.8-8	2	882	1724
-35	СА11-8		1122	
-36	СА4-17		416	
-37	СА4.4-17	3	440	
-38	СА5-17		560	
-39	СА8-17		834	
-40	СА8.8-17	4	882	
-41	СА11-17		1122	

А-А СЕЧЕНИЕ ПО Б-Б



1.172.5-5 — 02.000 СБ				
И. КОМП.	Б. УМЯ	СТАДИЯ	МАССА	МАСШТАБ
И. КОМП.	Б. УМЯ	Р	—	1:1
И. КОМП.	Б. УМЯ			1:10
П. КОМП.	П. КОМП.	ЛИСТ	ЛИСТОВ	1
П. КОМП.	П. КОМП.	ЦНИИЭП ЖИЛИЩА		

ФОРМАТ ЗОНА ПОЗ.	ОБОЗНАЧЕНИЕ	НАИМЕНОВАНИЕ	КОЛИЧЕСТВО НА ИСПОЛНЕНИЕ: 1.172.5-5 — 03.000																	ПРИМЕ- ЧАНИЕ
			—	01	02	03	04	05	06	07	08	09	10	11	12	13	14	15	16	
		<u>ДОКУМЕНТАЦИЯ</u>																		
А3	1.172.5-5 — 03.000СБ РИС.1	СБОРОЧНЫЙ ЧЕРТЕЖ	X	X	X	X	X	X												
	Рис.2								X	X	X	X	X	X	X	X	X	X	X	X
А3	1.172.5-5 — 00.000ТО	ТЕХНИЧЕСКОЕ ОПИСАНИЕ	X	X	X	X	X	X	X	X	X	X	X	X	X	X	X	X	X	X
		<u>ДЕТАЛИ</u>																		
Б4	1	ЩИТ. ПЛИТА ДРЕВЕСНО- ВОЛОКНИСТАЯ ТОЛЩ.4ММ ГОСТ 4598-74*																		
	1.172.5-5 — 03. 001	1724 x 416	1																	0.72м <sup>2</sup>
	- 01	1724 x 440		1																0.76м <sup>2</sup>
	- 02	1724 x 560			1															0.97м <sup>2</sup>
	- 03	1724 x 834				1														1.44м <sup>2</sup>
	- 04	1724 x 882					1													1.52м <sup>2</sup>
	- 05	1724 x 1122						1												1.93м <sup>2</sup>
	- 06	332 x 416							1											0.14м <sup>2</sup>
	- 07	332 x 440								1										0.15м <sup>2</sup>
	- 08	332 x 560									1									0.19м <sup>2</sup>
	- 09	332 x 834										1								0.28м <sup>2</sup>
	- 10	332 x 882											1							0.29м <sup>2</sup>
	- 11	332 x 1122												1						0.37м <sup>2</sup>
	- 12	428 x 416													1					0.18м <sup>2</sup>
	- 13	428 x 440														1				0.19м <sup>2</sup>
	- 14	428 x 560															1			0.24м <sup>2</sup>
	- 15	428 x 834																1		0.36м <sup>2</sup>
	- 16	428 x 882																	1	0.38м <sup>2</sup>
	- 17	428 x 1122																	1	0.48м <sup>2</sup>

И.КОНТР.	БУШИН	<i>[Signature]</i>
НАЧ.МАСТ.	СТАНИШЕВСКИЙ	<i>[Signature]</i>
С.И.И.К.МАСТ.	ПАНКОВ	<i>[Signature]</i>
С.А.АРХ.ЯЗ.	ЗИНГЕР	<i>[Signature]</i>
ПРОВЕР.	ЗИНГЕР	<i>[Signature]</i>
РАЗРАБ.	АНДРИШЕНКО	<i>[Signature]</i>

1.172.5-5 — 03.000		
СТЕНКА ЗАДНЯЯ	СТАЛИЯ	ЛИСТ
	Р	1
	ЛИСТОВ	5
ЦНИИЭП ЖИЛИЩА		

№ 10 ПОЛН. ПОДЛИСЬ НА ДАТА ВСТАВКИ №



ФОРМАТ	ЗОНА	ПОЗ.	ОБОЗНАЧЕНИЕ	НАИМЕНОВАНИЕ	КОЛИЧЕСТВО НА ИСПОЛНЕНИЕ: 1.172.5-5 — 03.000																	ПРИМЕЧАНИЕ			
					-	01	02	03	04	05	06	07	08	09	10	11	12	13	14	15	16		17		
				<u>СТАНДАРТНЫЕ ИЗДЕЛИЯ</u>																					
		2		ШИРМ АЗХ25.09.1	18	18	18	18	18	24	8	8	8	12	12	14	8	8	8	12	12	14			
				ГОСТ 1145-80																					
				<u>ПРОЧИЕ ИЗДЕЛИЯ</u>																					
		3		СКРЕПКА 2.12	7	7	7	7	7	7	2	2	2	2	2	2	2	2	2	2	2	2			
				ПРОЧИЕ ИЗДЕЛИЯ ПОЗ.3	ИЗГОТОВЛИВАЮТСЯ ПО КАТАЛОГУ МЕ БЕЛНОЙ ФУРНИТУРЫ, „ВЫПУСК 5-79“																				
				ВПКТИМ МИНЛЕСБУМПРОМАСССР																					

1.172.5-5 — 03.000

ЛИСТ  
2



ФОРМАТ	ЗОНА	ПОЗ	ОБОЗНАЧЕНИЕ	НАИМЕНОВАНИЕ	КОЛИЧЕСТВО НА ИСПОЛНЕНИЕ 1.172.5-5 — 03.000																				ПРИМЕЧАНИЕ
					18	19	20	21	22	23	24	25	26	27	28	29	30	31	32	33	34	35			
					<u>СТАНДАРТНЫЕ ИЗДЕЛИЯ</u>																				
		2		ШУРУП А3х25.09.1	8	8	8	12	12	14	10	10	10	14	14	16	10	10	10	14	14	16			
				ГОСТ 1145-80																					
				<u>ПРОЧИЕ ИЗДЕЛИЯ</u>																					
		3		СКРЕПКА 2.12	2	2	2	2	2	2	3	3	3	3	3	3	3	3	3	3	3	3			
				ПРОЧИЕ ИЗДЕЛИЯ ПОЗ.3 ИЗ ГОТАВЛИВАЮТСЯ ПО КАТАЛОГУ МЕБЕЛЬНОЙ ФУРНИТУРЫ, ВЫПУСК 579"																					
				ВПКТИМ Минлесбумпром СССР																					

ФОРМАТ ЗОНА Поз.	ОБОЗНАЧЕНИЕ	НАИМЕНОВАНИЕ	КОЛИЧЕСТВО НА ИСПОЛНЕНИЕ: 1.172.5-5 — 03.000												ПРИМЕ- ЧАНИЕ			
			36	37	38	39	40	41										
		<u>ДОКУМЕНТАЦИЯ</u>																
A3	1.172.5-5 — 03.000СБ РИС.1	СБОРОЧНЫЙ ЧЕРТЕЖ	X	X	X	X	X	X										
A3	1.172.5-5 — 00.000ТО	ТЕХНИЧЕСКОЕ ОПИСАНИЕ	X	X	X	X	X	X										
		<u>ДЕТАЛИ</u>																
B4	1	ЩИТ. ПЛИТА ДРЕВЕСНО- ВОЛОКНИСТАЯ ТОЛЩ 4ММ ГОСТ 4598-74*																
	1.172.5-5 — 03.001 — 36	820x416	1															0.34м <sup>2</sup>
	- 37	820x440		1														0.36м <sup>2</sup>
	- 38	820x560			1													0.46м <sup>2</sup>
	- 39	820x834				1												0.68м <sup>2</sup>
	- 40	820x882					1											0.72м <sup>2</sup>
	- 41	820x1122						1										0.92м <sup>2</sup>
		<u>СТАНДАРТНЫЕ ИЗДЕЛИЯ</u>																
	2	ШУРУП А3x25.09.1 ГОСТ 1145-80	12	12	12	16	16	18										
		<u>ПРОЧИЕ ИЗДЕЛИЯ</u>																
	3	СКРЕПКА 2.12	4	4	4	4	4	4										
		ПРОЧИЕ ИЗДЕЛИЯ ПОЗ.3 ИЗГОТОВЛИВАЮТСЯ ПО КАТАЛОГУ МЕБЕЛЬНОЙ ФУРНИТУРЫ „ВЫПУСК 5-79“ ВПКТИМ МИНЛЕСБУМПРОМА СССР																

1.172.5-5 — 03.000

ЛИСТ

5

РИС. 1

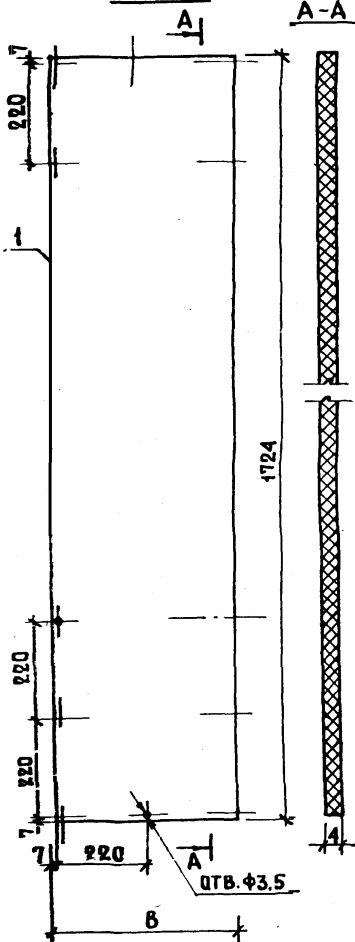
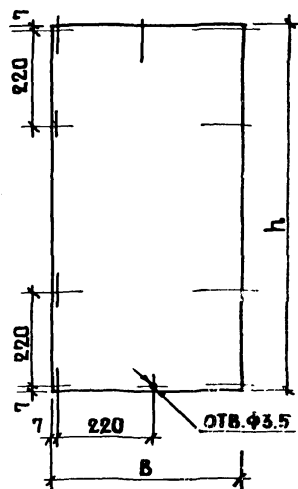


РИС. 2  
ОСТАЛЬНОЕ СМ. РИС. 1



ОБОЗНАЧЕНИЕ	МАРКА	РИС.	РАЗМЕРЫ, ММ	
			В	Н
11725-5 — 03.000	СВ4-17	1	416	1724
-01	СВ4.4-17		440	
-02	СВ5-17		560	
-03	СВ8-17		834	
-04	СВ8.8-17		882	
-05	СВ11-17		1122	
-06	СВ4-3	2	416	332
-07	СВ4.4-3		440	
-08	СВ5-3		560	
-09	СВ8-3		834	
-10	СВ8.8-3		882	
-11	СВ11-3		1122	
-12	СВ4-4	2	416	428
-13	СВ4.4-4		440	
-14	СВ5-4		560	
-15	СВ8-4		834	
-16	СВ8.8-4		882	
-17	СВ11-4		1122	
-18	СВ4-5	2	416	540
-19	СВ4.4-5		440	
-20	СВ5-5		560	
-21	СВ8-5		834	
-22	СВ8.8-5		882	
-23	СВ11-5		1122	

ОБОЗНАЧЕНИЕ	МАРКА	РИС.	РАЗМЕРЫ, ММ	
			В	Н
-24	СВ4-6	2	416	620
-25	СВ4.4-6		440	
-26	СВ5-6		560	
-27	СВ8-6		834	
-28	СВ8.8-6		882	
-29	СВ11-6		1122	
-30	СВ4-7	2	416	720
-31	СВ4.4-7		440	
-32	СВ5-7		560	
-33	СВ8-7		834	
-34	СВ8.8-7		882	
-35	СВ11-7		1122	
-36	СВ4-8	2	416	820
-37	СВ4.4-8		440	
-38	СВ5-8		560	
-39	СВ8-8		834	
-40	СВ8.8-8		882	
-41	СВ11-8		1122	

ИЗМ. № 001 / ДАТА ПОДПИСИ И / ДАТА СВАМ. ИРР. №

1.172.5-5 — 03.000СБ				
И КОНТР. БУШИН	НАУЧ. ИСТ. СТАНИШЕВСКАЯ	СТАДИЯ	МАССА	МАСШТАБ
		П	—	1:1 1:10
НАУЧ. ИСТ. ПАНКОВ	ПАНКОВ	Лист		Листов 1
ПРОВ. ПР. ЗИНГЕР	ЗИНГЕР	ЦНИИЭПЖБИЦА		
РАЗРАБ. ЕГОРКИНА	ЕГОРКИНА			

СТЕНКА ЗАДНЯЯ  
СБОРОЧНЫЙ ЧЕРТЕЖ

ФОРМА	Ю-4	ПО3	ОБОЗНАЧЕНИЕ	НАИМЕНОВАНИЕ	КОЛИЧЕСТВО НА ИСПОЛНЕНИЕ: 1.172.5-5 — 04.000																	ПРИМЕЧАНИЕ		
					-	01	02	03	04	05	06	07	08	09	10	11	12	13	14	15	16		17	
				<u>ДОКУМЕНТАЦИЯ</u>																				
A3			1.172.5-5 — 04.000С5 ПИС	СБОРОЧНЫЙ ЧЕРТЕЖ	X	X	X	X	X	X	X	X	X	X	X	X	X	X	X	X	X	X	X	
A3			1.172.5-5 — 04.000 ТО	ТЕХНИЧЕСКОЕ ОПИСАНИЕ	X	X	X	X	X	X	X	X	X	X	X	X	X	X	X	X	X	X	X	
				<u>СБОРОЧНЫЕ ЕДИНИЦЫ</u>																				
A3	1	1.172.5-5 — 04.100		РАМКА РА4-3	1																			
			-01	РАМКА РА4-3		1																		
			-02	РАМКА РА5-3			1																	
			-03	РАМКА РА4-4				1																
			-04	РАМКА РА4-4					1															
			-05	РАМКА РА5-4						1														
			-06	РАМКА РА4-5							1													
			-07	РАМКА РА4-5								1												
			-08	РАМКА РА5-5									1											
			-09	РАМКА РА4-6										1										
			-10	РАМКА РА4-6											1									
			-11	РАМКА РА5-6												1								
			-12	РАМКА РА4-7													1							
			-13	РАМКА РА4-7														1						
			-14	РАМКА РА5-7															1					
			-15	РАМКА РА4-8																1				
			-16	РАМКА РА4-8																	1			
			-17	РАМКА РА5-8																		1		
A3	2	1.172.5-5 — 04.200		ПОЛОТНО ДВЕРКИ ПА4-3	1																			
			-01	ПОЛОТНО ДВЕРКИ ПА4-3		1																		
			-02	ПОЛОТНО ДВЕРКИ ПА5-3			1																	

И КОНТР	БУШИН
НАЧ МАСТ	СИНДЕРСКИ
НАЧ ЦАХ	ПАНКОВ
ЛАРХ ПР	СИНГЕР
ПРОБЕР	СИНГЕР
РАЗРАБ	ЕГОРКИНА

1.172.5-5 — 04.000

**БЛОК ДВЕРКИ  
АНТРЕСОЛИ.**

СТАДИЯ	ЛИСТ	ЛИСТОВ
Р	1	4
ЦНИИЭП ЖИЛИЩА		

ФОРМАТ	ЗОНА	ПОС.	ОБОЗНАЧЕНИЕ	НАИМЕНОВАНИЕ	КОЛИЧЕСТВО НА ИСПОЛНЕНИЕ: 1.172.5-5 — 04.000																	ПРИМЕЧАНИЕ				
					-	01	02	03	04	05	06	07	08	09	10	11	12	13	14	15	16		17			
A3	2		1.172.5-5-04.200-03	ПОЛОТНО ДВЕРКИ ПД4-4				1																		
				- 04 ПОЛОТНО ДВЕРКИ ПД4.4-4				1																		
				- 05 ПОЛОТНО ДВЕРКИ ПД5-4					1																	
				- 06 ПОЛОТНО ДВЕРКИ ПД4-5						1																
				- 07 ПОЛОТНО ДВЕРКИ ПД4.4-5							1															
				- 08 ПОЛОТНО ДВЕРКИ ПД5-5								1														
				- 09 ПОЛОТНО ДВЕРКИ ПД4-6									1													
				- 10 ПОЛОТНО ДВЕРКИ ПД4.4-6										1												
				- 11 ПОЛОТНО ДВЕРКИ ПД5-6											1											
				- 12 ПОЛОТНО ДВЕРКИ ПД4-7												1										
				- 13 ПОЛОТНО ДВЕРКИ ПД4.4-7													1									
				- 14 ПОЛОТНО ДВЕРКИ ПД5-7														1								
				- 15 ПОЛОТНО ДВЕРКИ ПД4-8															1							
				- 16 ПОЛОТНО ДВЕРКИ ПД4.4-8																	1					
				- 17 ПОЛОТНО ДВЕРКИ ПД5-8																		1				

1.172.5-5 — 04.000

ЛИСТ

2

ФОРМАТ	ЗОНА	ПОС.	ОБОЗНАЧЕНИЕ	НАИМЕНОВАНИЕ	КОЛИЧЕСТВО НА ИСПОЛНЕНИЕ: 1.172.5-5 — 04.000																	ПРИМЕЧАНИЕ																			
					18	19	20	21	22	23	24	25	26	27	28	29	30	31	32	33	34		35																		
				ДОКУМЕНТАЦИЯ																																					
A3			1.172.5-5 — 04.000 СБ РИС.2	СБОРОЧНЫЙ ЧЕРТЕЖ																																					
A3			1.172.5-5 — 04.000 ТО	ТЕХНИЧЕСКОЕ ОПИСАНИЕ																																					
				СБОРОЧНЫЕ ЕДИНИЦЫ																																					
A3		1	1.172.5-5 — 04.100-18	РАМКА РА8-3	1																																				
			-19	РАМКА РА8В-3		1																																			
			-20	РАМКА РА11-3			1																																		
			-21	РАМКА РА8-4				1																																	
			-22	РАМКА РА8В-4					1																																
			-23	РАМКА РА11-4						1																															
			-24	РАМКА РА8-5							1																														
			-25	РАМКА РА8,8-5								1																													
			-26	РАМКА РА11-5									1																												
			-27	РАМКА РА8-6										1																											
			-28	РАМКА РА8,8-6											1																										
			-29	РАМКА РА11-6												1																									
			-30	РАМКА РА8-7													1																								
			-31	РАМКА РА8,8-7														1																							
			-32	РАМКА РА11-7															1																						
			-33	РАМКА РА8-8																1																					
			-34	РАМКА РА8,8-8																		1																			
			-35	РАМКА РА11-8																			1																		
A3		2	1.172.5-5 — 04.200-18	ПОЛОТНО ДВЕРКИ ПД4-3	2																																				
			-19	ПОЛОТНО ДВЕРКИ ПД4-3		2																																			
			-20	ПОЛОТНО ДВЕРКИ ПД5-3			2																																		

ОПРЕДЕЛИТЬСЯ И ДАТА ВСТАВКИ №





Рис. 1

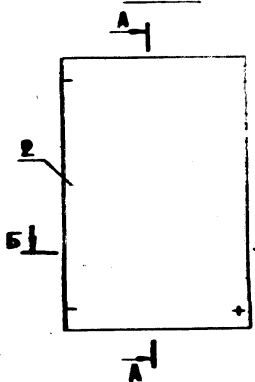
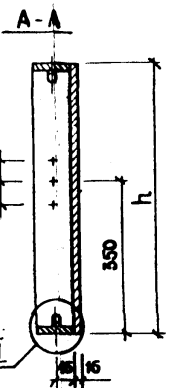
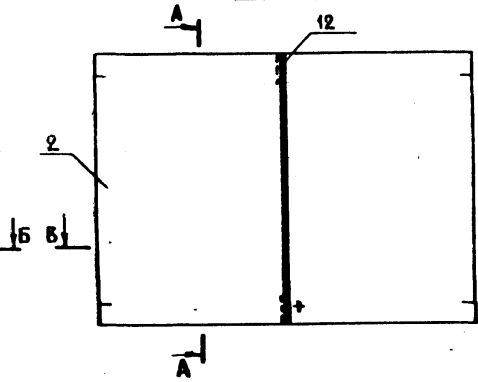
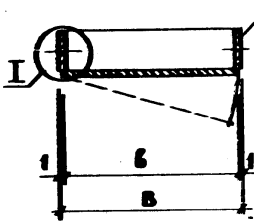


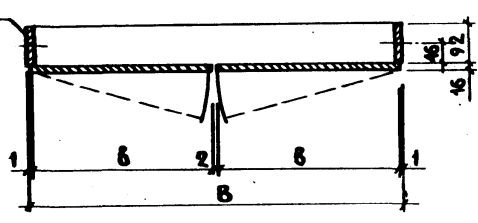
Рис. 2



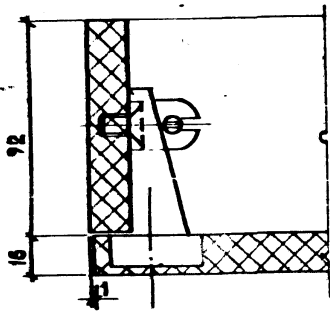
Б-Б



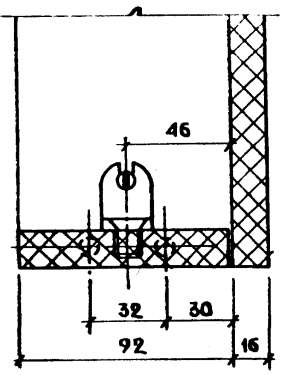
Б-Б



И



II



ОБОЗНАЧЕНИЕ	МАРКА	Рис	РАЗМЕРЫ, ММ		
			В	Б	h
1.172.5-5 — 04.000	БДАА-3	1	418	416	332
- 01	БДАА.4-3		442	440	
- 02	БДАА5-3		562	560	
- 03	БДАА-4		418	416	428
- 04	БДАА.4-4		442	440	
- 05	БДАА5-4		562	560	
- 06	БДАА-5		418	416	540
- 07	БДАА.4-5		442	440	
- 08	БДАА5-5		562	560	
- 09	БДАА-6		418	416	620
- 10	БДАА.4-6		442	440	
- 11	БДАА5-6		562	560	
- 12	БДАА-7		418	416	720
- 13	БДАА.4-7		442	440	
- 14	БДАА5-7		562	560	
- 15	БДАА-8	418	416	820	
- 16	БДАА.4-8	442	440		
- 17	БДАА5-8	562	560		
- 18	БДАА8-3	2	836	416	332
- 19	БДАА8.8-3		884	440	
- 20	БДАА11-3		1124	560	
- 21	БДАА8-4		836	416	428
- 22	БДАА8.8-4		884	440	
- 23	БДАА11-4		1124	560	
- 24	БДАА8-5		836	416	540
- 25	БДАА8.8-5		884	440	
- 26	БДАА11-5		1124	560	
- 27	БДАА8-6		836	416	620
- 28	БДАА8.8-6		884	440	
- 29	БДАА11-6		1124	560	
- 30	БДАА8-7		836	416	720
- 31	БДАА8.8-7		884	440	
- 32	БДАА11-7		1124	560	
- 33	БДАА8-8	836	416	820	
- 34	БДАА8.8-8	884	440		
- 35	БДАА11-8	1124	560		

1.172.5-5 — 04.000 СБ

БЛОК АВЕРКИ  
АНТРЕСОЛИ  
СБОРОЧНЫЙ ЧЕРТЕЖ

СТАДИЯ	МАССА	МАСШТАБ
Р	—	1:2 1:40
ЛИСТ		ЛИСТОВ 1
ЦНИИЭП ЖИЛИЩА		

И. КОНТР.	БУШНИН	<i>[Handwritten signatures]</i>
НАЧ. МАСТ.	СТАНЦЕВ	
САМОК. МАСТ.	ПАВЛОВ	
САДРЖ. ПР.	ЗИНГЕР	
ПРОВЕР.	ЗИНГЕР	
РАЗРАБ.	ЕГОРКИНА	

ИЗДАНИЕ 1962 г. 1/1

ФОРМАТ	ЗОНА	ПОЗ.	ОБОЗНАЧЕНИЕ	НАИМЕНОВАНИЕ	КОЛИЧЕСТВО НА ИСПОЛНЕНИЕ: 1.172.5-5 — 04.100																	ПРИМЕЧАНИЕ						
					-	01	02	03	04	05	06	07	08	09	10	11	12	13	14	15	16		17					
				ДОКУМЕНТАЦИЯ																								
A3			1.172.5-5 — 04-100 СБ	СБОРОЧНЫЙ ЧЕРТЕЖ	X	X	X	X	X	X	X	X	X	X	X	X	X	X	X	X	X	X						
A3			1.172.5-5 — 00.000 TO	ТЕХНИЧЕСКОЕ ОПИСАНИЕ	X	X	X	X	X	X	X	X	X	X	X	X	X	X	X	X	X	X						
				ДЕТАЛИ																								
Б4	1			РЕЙКА ГОРИЗОНТАЛЬНАЯ																								
				ПЛИТА ДРЕВЕСНОСТРУЖЕЧНАЯ ОБЛИЦОВАННАЯ ТОЛЩ 16мм ТУ 13.417-78																								
			1.172.5-5 — 04.101	92x386	2			2			2				2			2				2					0.036м <sup>2</sup>	
			-01	92x410		2			2			2			2			2				2					0.038м <sup>2</sup>	
			-02	92x530			2			2			2			2			2			2					0.049м <sup>2</sup>	
Б4	2			РЕЙКА ВЕРТИКАЛЬНАЯ																								
				ПЛИТА ДРЕВЕСНОСТРУЖЕЧНАЯ ОБЛИЦОВАННАЯ ТОЛЩ 16мм ТУ 13.417-78																								
			1.172.5-5 — 04.102	92x332	2	2	2																				0.031м <sup>2</sup>	
			-01	92x428				2	2	2																	0.040м <sup>2</sup>	
			-02	92x540							2	2	2														0.050м <sup>2</sup>	
			-03	92x620										2	2	2											0.057м <sup>2</sup>	
			-04	92x720												2	2	2									0.066м <sup>2</sup>	
			-05	92x820														2	2	2							0.075м <sup>2</sup>	
				СТАНДАРТНЫЕ ИЗДЕЛИЯ																								
		3		ВИНТ М6x10 ГОСТ 17475-80	8	8	8	8	8	8	8	8	8	8	8	8	8	8	8	8	8	8	8	8	8	8	8	
				ПРОЧИЕ ИЗДЕЛИЯ																								
		4		СТЯЖКА 2.16	4	4	4	4	4	4	4	4	4	4	4	4	4	4	4	4	4	4	4	4	4	4		
		5		ГАЙКА СТЯЖКИ 2.16 90.4-A-02	8	8	8	8	8	8	8	8	8	8	8	8	8	8	8	8	8	8	8	8	8	8	8	

ПРОЧИЕ ИЗДЕЛИЯ ПОЗ. 4,5 ИЗГОТАВЛИВАЮТСЯ ПО КАТАЛОГУ МЕБЕЛЬНОЙ ФУРНИТУРЫ "ВЫПУСК 5-79" ВПКТИМ МИНЛЕСБУМПРОМА СССР

И. КОНТР.	БУШИН
НАЧ. МАС.	САШИНСКИЙ
ДИРЕКТОР	ПАНКОВ
П. АРХ. ПР.	ЗИНГЕР
ПРОВЕР.	ЗИНГЕР
РАЗРАБ.	ЕГОРКИНА

1.172.5-5 — 04.100

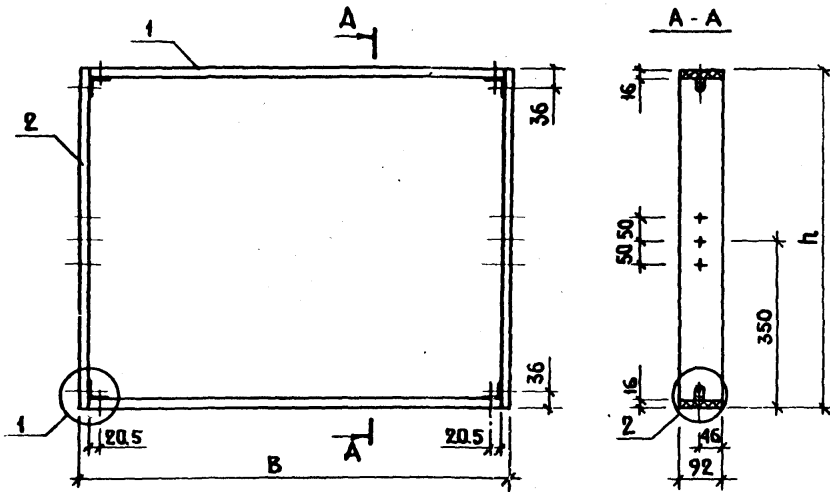
РАМКА БЛОКА  
АНТРЕСОЛИ

СТАДИЯ	ЛИСТ	ЛИСТОВ
Р	1	2

ЦНИИЭП ЖИЛИЩА

ФОРМАТ ЗОНА	ПОС.	ОБОЗНАЧЕНИЕ	НАИМЕНОВАНИЕ	КОЛИЧЕСТВО НА ИСПОЛНЕНИЕ: 1.172.5-5 — 04.100																												ПРИМЕ- ЧАНИЕ
				16	19	20	21	22	23	24	25	26	27	28	29	30	31	32	33	34	35											
			<u>ДОКУМЕНТАЦИЯ</u>																													
A3		1.172.5-5 — 04.100СБ	СБОРОЧНЫЙ ЧЕРТЕЖ	X	X	X	X	X	X	X	X	X	X	X	X	X	X	X	X	X	X	X	X	X	X	X	X	X	X			
A3		1.172.5-5 — 00.000Т0	ТЕХНИЧЕСКОЕ ОПИСАНИЕ	X	X	X	X	X	X	X	X	X	X	X	X	X	X	X	X	X	X	X	X	X	X	X	X	X	X			
			<u>ДЕТАЛИ</u>																													
Б4	1		РЕЙКА ГОРИЗОНТАЛЬНАЯ																													
			ПАИТА ДРЕВЕСНОСТРУ- ЖЕЧНАЯ ОБЛИЦОВАННАЯ ТОЛЩ.16ММ ТУ 13.417-78																													
		1.172.5-5 — 04.101-03	92x804	2			2				2				2										2					0.074м <sup>2</sup>		
		-04	92x852		2			2				2				2									2				2	0.078м <sup>2</sup>		
		-05	92x1092			2			2				2				2							2				2		0.10м <sup>2</sup>		
Б4	2		РЕЙКА ВЕРТИКАЛЬНАЯ																													
			ПАИТА ДРЕВЕСНОСТРУ- ЖЕЧНАЯ ОБЛИЦОВАННАЯ ТОЛЩ.16ММ ТУ 13.417-78																													
		1.172.5-5 — 04.102-06	92x332	2	2	2																								0.031м <sup>2</sup>		
		-07	92x428				2	2	2																					0.039м <sup>2</sup>		
		-08	92x540							2	2	2																		0.050м <sup>2</sup>		
		-09	92x620										2	2	2															0.057м <sup>2</sup>		
		-10	92x720													2	2	2												0.066м <sup>2</sup>		
		-11	92x820																						2	2	2			0.075м <sup>2</sup>		
			<u>СТАНДАРТНЫЕ ИЗДЕЛИЯ</u>																													
	3		ВИНТ МСx10 ГОСТ14158	8	8	8	8	8	8	8	8	8	8	8	8	8	8	8	8	8	8	8	8	8	8	8	8	8	8			
			<u>ПРОЧИЕ ИЗДЕЛИЯ</u>																													
	4		СТЯЖКА 2.16	4	4	4	4	4	4	4	4	4	4	4	4	4	4	4	4	4	4	4	4	4	4	4	4	4				
	5		ГАЙКА СТЫЖКИ 2.16	8	8	8	8	8	8	8	8	8	8	8	8	8	8	8	8	8	8	8	8	8	8	8	8	8	8			
			90.4 - А - 02																													

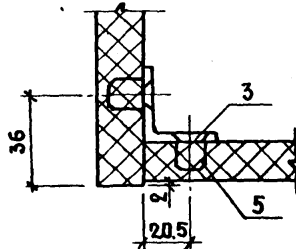
ПРОЧИЕ ИЗДЕЛИЯ ПОЗ.4,5 ИЗГОТАВЛИВАЮТСЯ ПО КАТАЛОГУ МЕБЕЛЬНОЙ  
ФУРНИТУРЫ „ВЫПУСК 5-79“ ВЛКТИМ МИНАЕСБУМПРОМСССР



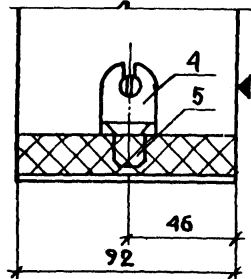
ВАРИАНТ 1

ВАРИАНТ 1

1



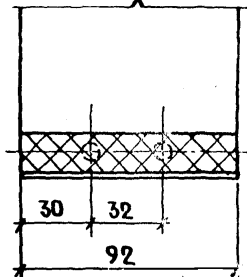
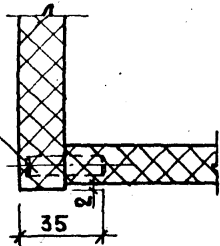
2



ВАРИАНТ 2

ВАРИАНТ 2

8 ШКАНТОВ  
Φ8



ОБОЗНАЧЕНИЕ	МАРКА	РАЗМЕРЫ, ММ	
		В	Н
1.172.5-5 — 04.100	РА4-3	418	332
-01	РА4.4-3	442	
-02	РА5-3	562	
-03	РА4-4	418	428
-04	РА4.4-4	442	
-05	РА5-4	562	
-06	РА4-5	418	540
-07	РА4.4-5	442	
-08	РА5-5	562	
-09	РА4-6	418	620
-10	РА4.4-6	442	
-11	РА5-6	562	
-12	РА4-7	418	720
-13	РА4.4-7	442	
-14	РА5-7	562	
-15	РА4-8	418	820
-16	РА4.4-8	442	
-17	РА5-8	562	
-18	РА8-3	836	332
-19	РА8.8-3	884	
-20	РА11-3	1124	
-21	РА8-4	836	428
-22	РА8.8-4	884	
-23	РА11-4	1124	
-24	РА8-5	836	540
-25	РА8.8-5	884	
-26	РА11-5	1124	
-27	РА8-6	836	620
-28	РА8.8-6	884	
-29	РА11-6	1124	
-30	РА8-7	836	720
-31	РА8.8-7	884	
-32	РА11-7	1124	
-33	РА8-8	836	820
-34	РА8.8-8	884	
-35	РА11-8	1124	

1.172.5-5 — 04.100.С6

РАМКА БЛОКА  
АНТРЕСОЛИ  
СБОРОЧНЫЙ ЧЕРТЕЖ

СТADIЯ	МАССА	МАСШТАБ
Р	—	1:10
ЛИСТ	ЛИСТОВ 1	

И. КОНТР.	БУШИН	
НАЧ. МАСТ.	СТАНИШЕВСКИЙ	
ДИР. Ж.М.	ПАНКОВ	
ДИР. Х.М.	ЗИНГЕР	
ПРОВЕР.	ЗИНГЕР	
РАЗРАБ.	ЕГОРКИНА	

ЦНИИЭП ЖИЛИЩА

ПРОИЗВОДИТЕЛЬ И ДАТА: ВСАМ. ИИО. ИИ

ФОРМАТ	ЗОНА	ПОС.	ОБОЗНАЧЕНИЕ	НАИМЕНОВАНИЕ	КОЛИЧЕСТВО НА ИСПОЛНЕНИЕ: 1.172.5-5 — 04.200																ПРИМЕЧАНИЕ					
					-	01	02	03	04	05	06	07	08	09	10	11	12	13	14	15		16	17	18	19	20
				<u>ДОКУМЕНТАЦИЯ</u>																						
A3			1.172.5-5 — 04.200 СБ	РИС.1 СБОРОЧНЫЙ ЧЕРТЕЖ	X	X	X	X	X	X	X	X	X	X	X	X	X	X	X	X	X	X	X	X		
				РИС.2																						
A3			1.172.5-5 — 00.000	ТО ТЕХНИЧЕСКОЕ ОПИСАНИЕ	X	X	X	X	X	X	X	X	X	X	X	X	X	X	X	X	X	X	X	X		
				<u>ДЕТАЛИ</u>																						
B4	1			ЩИТ ПЛИТА ДРЕВЕСНОСТРУЖЕЧНАЯ ОБЛИЦОВАННАЯ ТОЛЩ.16 ММ ТУ 13.417-78																						
			1.172.5-5 — 04.201	332x416	1																				0.14 м <sup>2</sup>	
			-01	332x440		1																			0.15 м <sup>2</sup>	
			-02	332x560			1																		0.19 м <sup>2</sup>	
			-03	428x416				1																	0.18 м <sup>2</sup>	
			-04	428x440					1																0.19 м <sup>2</sup>	
			-05	428x560						1															0.24 м <sup>2</sup>	
			-06	540x416							1														0.22 м <sup>2</sup>	
			-07	540x440								1													0.24 м <sup>2</sup>	
			-08	540x560									1												0.30 м <sup>2</sup>	
			-09	620x416										1											0.26 м <sup>2</sup>	
			-10	620x440											1										0.27 м <sup>2</sup>	
			-11	620x560												1									0.35 м <sup>2</sup>	
			-12	720x416													1								0.30 м <sup>2</sup>	
			-13	720x440														1							0.32 м <sup>2</sup>	
			-14	720x560															1						0.40 м <sup>2</sup>	
			-15	820x416																1					0.34 м <sup>2</sup>	
			-16	820x440																	1				0.36 м <sup>2</sup>	
			-17	820x560																		1			0.46 м <sup>2</sup>	
			-18	1124x416																			1		0.72 м <sup>2</sup>	
			-19	1124x440																			1		0.76 м <sup>2</sup>	
			-20	1124x560																			1		0.97 м <sup>2</sup>	

ОБЪ. НА ПОДГОТОВКУ И ДАТУ ВАН. ПЛ. И. М.

И. КОИТЯ	БУШИН	<i>[Signature]</i>
НАЧ. МАСТ.	СТАННИЩЕВ	<i>[Signature]</i>
О. НИКМАС	ПАНКОВ	<i>[Signature]</i>
А. АРХ. ПР.	ЗИНГЕР	<i>[Signature]</i>
ПРОБЕР	ЗИНГЕР	<i>[Signature]</i>
РАЗРАБ.	ЕГОРКИНА	<i>[Signature]</i>

1.172.5-5 — 04.200

ПОЛОТНО ДВЕРКИ

СТАДИЯ	ЛИСТ	ЛИСТОВ
Р	1	2

ЦНИИЭП ЖИЛИЩА

ФОРМАТ	ЗОНА	ПОЗ.	ОБОЗНАЧЕНИЕ	НАИМЕНОВАНИЕ	КОЛИЧЕСТВО НА ИСПОЛНЕНИЕ: 1.172.5-5 — 04.200																				ПРИМЕЧАНИЕ	
					—	01	02	03	04	05	06	07	08	09	10	11	12	13	14	15	16	17	18	19		20
				ОБЛИЦОВКА КРОМКИ																						
				ШПОН СТРОГАНЫЙ																						
Б.Ч.		2		ГОСТ 2977-																						
			1.172.5-5 — 04.202	416 × 16 × 0,8	2			2			2			2			2			2			2			
			-01	440 × 16 × 0,8		2			2			2			2			2			2		2			
			-02	560 × 16 × 0,8			2			2			2			2			2			2	2			
			-03	332 × 16 × 0,8	2	2	2																			
			-04	428 × 16 × 0,8				2	2	2																
			-05	540 × 16 × 0,8							2	2	2													
			-06	620 × 16 × 0,8										2	2	2										
			-07	720 × 16 × 0,8													2	2	2							
			-08	820 × 16 × 0,8															2	2	2					
			-09	1724 × 16 × 0,8																		2	2	2		
				<u>СТАНДАРТНЫЕ ИЗДЕЛИЯ</u>																						
		3		ШУРУП 54 × 13 ГОСТ 1146-80	4	4	4	4	4	4	4	4	4	4	4	4	4	4	4	4	4	4	6	6	6	
		4		ШУРУП 56 × 13 ГОСТ 1145-80	4	4	4	4	4	4	4	4	4	4	4	4	4	4	4	4	4	4	6	6	6	
		5		ШУРУП А3 × 25 ГОСТ 1144-80	2	2	2	2	2	2	2	2	2	2	2	2	2	2	2	2	2	2	3	3	3	
				<u>ПРОЧИЕ ИЗДЕЛИЯ</u>																						
		6		ПЕТЛЯ 3.12-В	2	2	2	2	2	2	2	2	2	2	2	2	2	2	2	2	2	2	3	3	3	
		7		РУЧКА 1.15-Г	1	1	1	1	1	1	1	1	1	1	1	1	1	1	1	1	1	1	1	1	1	
		8		ЗАМОК НАКЛАДНОЙ 4.3	1	1	1	1	1	1	1	1	1	1	1	1	1	1	1	1	1	1	1	1	1	
		9		ЗАДВИЖКА НАКЛАДНАЯ 4.7	2	2	2	2	2	2	2	2	2	2	2	2	2	2	2	2	2	2	2	2	2	
		10		ФУТОРКА 8.3	1	1	1	1	1	1	1	1	1	1	1	1	1	1	1	1	1	1	1	1	1	
				ПРИ ИСПОЛНЕНИИ ДВУ ПОЛЬНЫХ ДВЕРЕК , ПРЕДУСМАТРИВАЕТСЯ В ЛЕВОЙ ДВЕРКЕ 2 ЗАДВИЖКИ, В ПРАВОЙ ДВЕРКЕ ЗАМОК И ФУТОРКА. В ОДНО ПОЛЬНОЙ ДВЕРКЕ ПРЕДУСМАТРИВАЕТСЯ ЗАМОК И ФУТОРКА.																						
				ПРОЧИЕ ИЗДЕЛИЯ ПОЗ. 6-10 ИЗГОТАВЛИВАЮТСЯ ПО КАТАЛОГУ МЕБЕЛЬНОЙ ФУРНИТУРЫ , ВЫПУСК 5-79'																						
				ВПКТИМ МИНЛЕСПУМПРОМ СССР																						

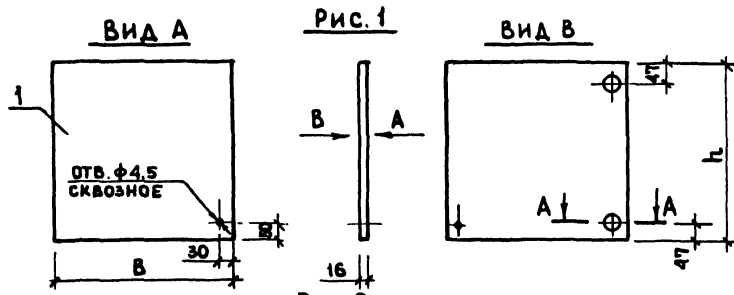
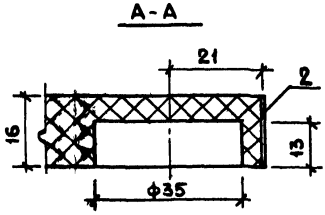
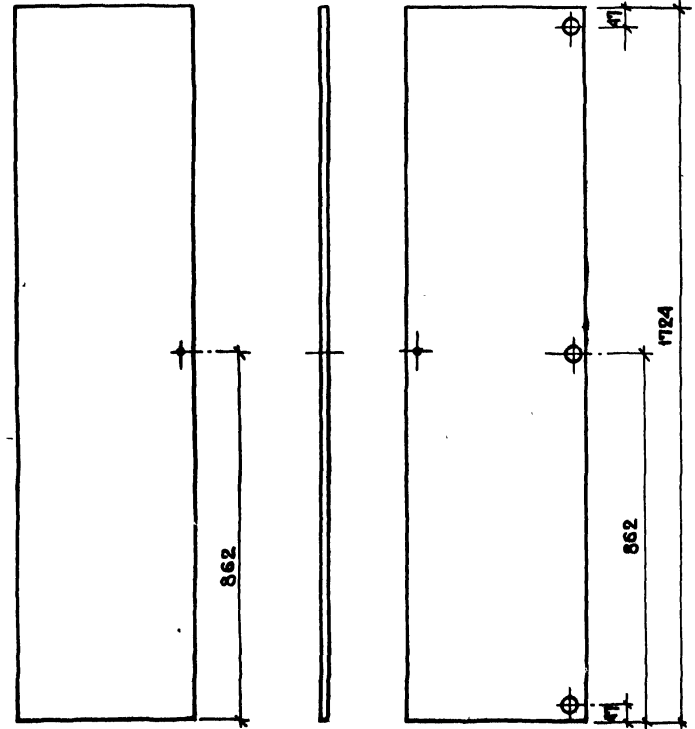


Рис. 1

Рис. 2  
ОСТАЛЬНОЕ - СМ. РИС. 1



ОБОЗНАЧЕНИЕ	МАРКА	РИС	РАЗМЕРЫ, ММ		
			В	Н	
1.172.5-5 — 04.200	ПА4-3	1	416	332	
-01	ПА4.4-3		440		
-02	ПА5-3		560		
-03	ПА4-4		416		
-04	ПА4.4-4		440	428	
-05	ПА5-4		560		
-06	ПА4-5		416	540	
-07	ПА4.4-5		440		
-08	ПА5-5		560		
-09	ПА4-6		416	620	
-10	ПА4.4-6		440		
-11	ПА5-6		560	720	
-12	ПА4-7		416		
-13	ПА4.4-7		440		
-14	ПА5-7		560	820	
-15	ПА4-8		416		
-16	ПА4.4-8		440		
-17	ПА5-8		560		
-18	ПА4-17		2	416	1724
-19	ПА4.4-17			440	
-20	ПА5-17	560			

1. ПЛОТНА ДАВЕРЕК ИЗГОТАВЛИВАЮТСЯ ЛЕВЫМИ И ПРАВЫМИ. НА ЧЕРТЕЖЕ ИЗОБРАЖЕНО ПЛОТНО ЛЕВОЕ, ПРАВОЕ ПЛОТНО ЗЕРКАЛЬНОГО ИЗОБРАЖЕНИЯ.
2. НА ЧЕРТЕЖЕ УСЛОВНО НЕ ПОКАЗАНА ФУРНИТУРА, УЧТЕННАЯ В СПЕЦИФИКАЦИИ.

1.172.5-5 — 04.200 СБ			
Н КОНТР. БУШИН	СТАДИЯ	МАССА	МАСШТАБ
НАЧ. МАС. СЛАНИЩЕВСКИЙ	Р	—	1:1 1:10
П. ИНЖ. ПАНКОВ	ЛИСТ	ЛИСТОВ 1	
ФА. АРХИТ. ЗИНГЕР	ЦНИИЭП ЖИЛИЩА		
ПРОВЕР. ЗИНГЕР			
РАЗРАБ. ЕВЕРКИНА			

ИМБ АР-ПОДА, ПОДАРИСЬ И ДАТА, ЮЗАНМ ИМБ.МТ



ИНВ. № ПОДАТ | ПОДПИСЬ И ДАТА ВЛАД. ИНВ. №

ФОРМАТ	ЗОНА	ПОЗ.	ОБОЗНАЧЕНИЕ	НАИМЕНОВАНИЕ	КОЛИЧЕСТВО НА ИСПОЛНЕНИЕ: 1.172.5-5 — 05.000											ПРИМЕЧАНИЕ	
					01	02	03	04	05	06	07	08	09	10	11		
				<u>ДОКУМЕНТАЦИЯ</u>													
А3			1.172.5-5 — 05.000СБ	СБОРОЧНЫЙ ЧЕРТЕЖ	X	X	X	X	X	X	X	X	X	X	X	X	
А3			1.172.5-5 — 00.000ТО	ТЕХНИЧЕСКОЕ ОПИСАНИЕ	X	X	X	X	X	X	X	X	X	X	X	X	
				<u>ДЕТАЛИ</u>													
Б4	1			ЩИТ. ПЛИТА ДРЕВЕСНО-СТРУЖЕЧНАЯ ОБЛИЦОВАННАЯ ТОЛЩ 16мм ТУ 13.417-78													
			1.172.5-5 — 05.001	402x416	1												0.17 м²
			-01	426x416		1											0.18 м²
			-02	546x416			1										0.23 м²
			-03	820x416				1									0.34 м²
			-04	868x416					1								0.36 м²
			-05	1108x416						1							0.46 м²
			-06	402x560							1						0.23 м²
			-07	426x560								1					0.24 м²
			-08	546x560									1				0.31 м²
			-09	820x560										1			0.46 м²
			-10	868x560											1		0.49 м²
			-11	1108x560												1	0.62 м²
				ОБЛИЦОВКА КРОМКИ													
				ШПОН СТРОГАНЫЙ ГОСТ 2977 - 82													
Б4	2		1.172.5-5 — 05.002	402x16x0,8	1					1							
			-01	426x16x0,8		1					1						

И. КОНТР.	БУШИН	<i>[Signature]</i>
НАЧ. МАСТ.	СТАНИШЕВСКИЙ	<i>[Signature]</i>
ДИР. ЦИИИЭП	ПАНКОВ	<i>[Signature]</i>
МАР. ПРОС.	ЗИНГЕР	<i>[Signature]</i>
ПРОС.	ЗИНГЕР	<i>[Signature]</i>
РАБ. МАСТ.	ЕГОРКИНА	<i>[Signature]</i>

**1.172.5-5 — 05.000**

ПОЛКА КОНСТРУКТИВНАЯ

СТАДИЯ	ЛИСТ	ЛИСТОВ
Р	1	2

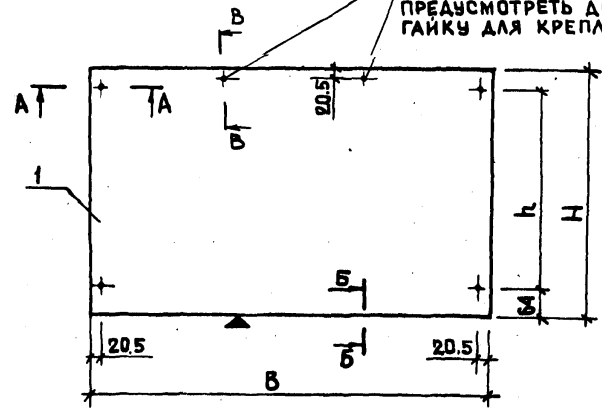
ЦИИИЭП ЖИЛИЩА

ФОРМАТ	КОЛ-ВО	ПОР.	ОБОЗНАЧЕНИЕ	НАИМЕНОВАНИЕ	КОЛИЧЕСТВО НА ИСПОЛНЕНИЕ: 1.172.5-5 — 05.000											ПРИМЕЧАНИЕ					
					-	01	02	03	04	05	06	07	08	09	10		11				
В4		2	1.172.5-2.-05.002-02	546x16x0,8			1						1								
			-03	820x16x0,8				1						1							
			-04	868x16x0,8					1						1						
			-05	1108x16x0,8						1						1					
				<b>ПРОЧЕ ИЗДЕЛИЯ</b>																	
		3		ГАЙКА СТЯЖКИ 2.16																	
				90.4-Д-05	4	4	4	5	5	5	4	4	4	5	5	5					
				ПРОЧЕ ИЗДЕЛИЯ ПОЗ.3	ИЗГОТАВЛИВАЮТСЯ ПО КАТАЛОГУ МЕБЕЛЬНОЙ ФУРНИТУРЫ ВЫПУСК 579																
				ВЛКТИМ МИНЛЕСБУМПРОМА СССР																	

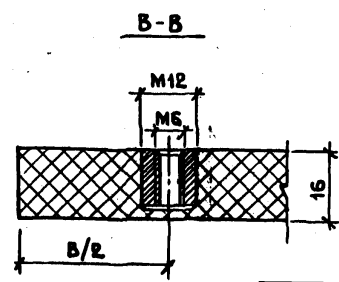
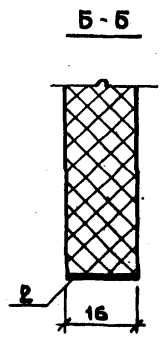
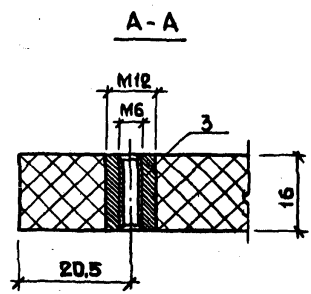
УТВЕРЖДЕНО: [подпись]

**В КОНСТРУКТИВНЫХ ПОЛКАХ ДЛЯ ШКАФОВ-ПЕРЕГОРОДОК**

РАЗМЕРАМИ 820, 868 И 1108  
ПРЕДУСМОТРЕТЬ ДОПОЛНИТЕЛЬНО  
ГАЙКУ ДЛЯ КРЕПЛЕНИЯ ЗАДНЕЙ  
СТЕНКИ.



ОБОЗНАЧЕНИЕ	МАРКА	РАЗМЕРЫ, мм		
		В	h	H
1.172.5-5 — 05.000	ПК4-4	402	288	416
-01	ПК4.2-4	426		
-02	ПК5-4	546		
-03	ПК8-4	820		
-04	ПК8.6-4	868		
-05	ПК11-4	1108		
-06	ПК4-5	402	448	560
-07	ПК4.2-5	426		
-08	ПК5-5	546		
-09	ПК8-5	820		
-10	ПК8.6-5	868		
-11	ПК11-5	1108		



			1.172.5-5 — 05.000СБ		
			ПОЛКА КОНСТРУКТИВНАЯ СБОРОЧНЫЙ ЧЕРТЕЖ		
И. КОНТР.	БУШИН		СТАДИЯ	МАССА	МАСШТАБ
НАЧ. МАСТ.	САНИЩЕВСКИЙ		Р	—	1:1 1:10
ДИР. КАБ.	ПАНКОВ		ЛИСТ ЛИСТОВ 1		
ГЛАВ. АРХ.	ЭИНГЕР		ЦНИИЭП ЖИЛИЩА		
ПРОВЕР.	ЭИНГЕР				
РАЗРАБ.	ЕГОРКИНА				

ИЗДАНИЕ 1968г. № 1/82

ФОРМАТ	ЗОНА	Пос.	ОБОЗНАЧЕНИЕ	НАИМЕНОВАНИЕ	КОЛИЧЕСТВО НА ИСПОЛНЕНИЕ: 1.172.5-5 — 06.000													ПРИМЕЧАНИЕ
					-	01	02	03	04	05	06	07	08	09	10	11		
				<u>ДОКУМЕНТАЦИЯ</u>														
A3			1.172.5-5 — 06.000СБ	СБОРОЧНЫЙ ЧЕРТЕЖ	X	X	X	X	X	X	X	X	X	X	X	X		
A3			1.172.5-5 — 00.000ТО	ТЕХНИЧЕСКОЕ ОПИСАНИЕ	X	X	X	X	X	X	X	X	X	X	X	X		
				<u>ДЕТАЛИ</u>														
Б4	1			ЩИТ. ПЛИТА ДРЕВЕСНО-СТРУЖЕЧНАЯ ОБЛИЦОВАННАЯ ТОЛЩ. 16ММ ТУ 13.417-78														
			1.172.5-5 — 06.001	398x401	1													0.16м <sup>2</sup>
			- 01	422x401		1												0.17м <sup>2</sup>
			- 02	542x401			1											0.22м <sup>2</sup>
			- 03	816x401				1										0.33м <sup>2</sup>
			- 04	864x401					1									0.35м <sup>2</sup>
			- 05	1104x401						1								0.44м <sup>2</sup>
			- 06	398x545							1							0.22м <sup>2</sup>
			- 07	422x545								1						0.23м <sup>2</sup>
			- 08	542x545									1					0.30м <sup>2</sup>
			- 09	816x545										1				0.44м <sup>2</sup>
			- 10	864x545											1			0.47м <sup>2</sup>
			- 11	1104x545												1		0.60м <sup>2</sup>
				<u>ОБЛИЦОВКА КРОМКИ</u>														
Б4	2			ШПОМ СТРОГАНЫЙ ГОСТ2971-82														
			1.172.5-5 — 06.002	398x16x0,8	1						1							
			- 01	422x16x0,8		1						1						
			- 02	542x16x0,8			1						1					
			- 03	816x16x0,8				1						1				
			- 04	864x16x0,8					1						1			
			- 05	1104x16x0,8						1						1		

ИЗДАНИЕ 1

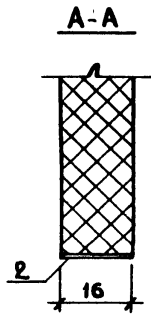
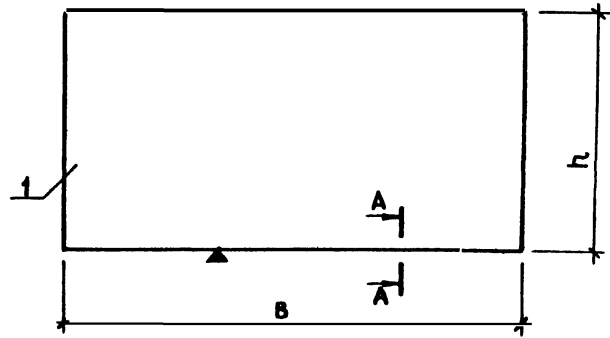
И. КОНТР.	БУШИН
НАЧ. МАСТ.	СТАНИШЕВСКИЙ
ДИР. ИЖ. МЗ	ПАНКОВ
П. АРХ. ПР.	ЗИНГЕР
ПРОВЕР.	ЗИНГЕР
РАЗРАБ.	БОРКИНА

1.172.5-5 — 06.000

ПОЛКА ПЕРЕСТАВНАЯ

СТАДИЯ	ЛИСТ	ЛИСТОВ
Р		1

ЦНИИЭПЖИЛИЩА



ОБОЗНАЧЕНИЕ	МАРКА	РАЗМЕРЫ, мм	
		Б	Н
1.1725.5 — 06.000	ППЗ-4	398	401
-01	ПП4-4	422	
-02	ПП5-4	542	
-03	ПП8-4	816	
-04	ПП8.6-4	864	
-05	ПП11-4	1104	
-06	ППЗ-5	398	545
-07	ПП4-5	422	
-08	ПП5-5	542	
-09	ПП8-5	816	
-10	ПП8.6-5	864	
-11	ПП11-5	1104	

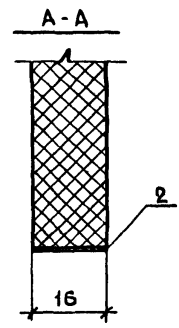
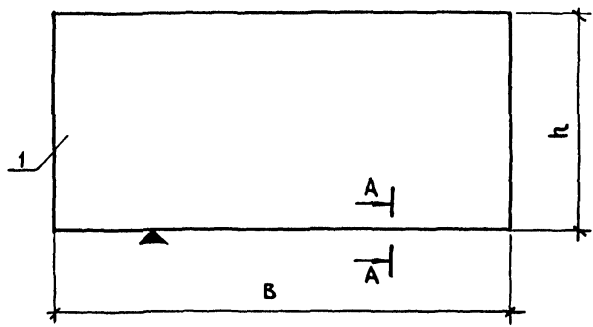
1.172.5-5 — 06.000СБ				
Н. КОНТР.	ИЗМ. МАРТ.	СТАДИЯ	МАССА	МАСШТАБ
БУШИН	СТАНИНЧЕВСКИЙ	Р	—	1:1 1:10
ГЛАВ. ИНЖ. М.	ПАНКОВ	ЛИСТ	ЛИСТОВ 1	
ПЛАТФ. П.	ЗИНГЕР	ЦНИИЭП ЖИЛИЩА		
ПРОВЕР.	ЗИНГЕР			
РАЗРАБ.	БОГОРКИНА			

Информация о документе, его поисковых параметрах, месте размещения и...

ФОРМАТ ЗОНА ПОС.	ОБОЗНАЧЕНИЕ	НАИМЕНОВАНИЕ	КОЛИЧЕСТВО НА ИСПОЛНЕНИЕ: 1.172.5-5 — 07.000										ПРИМЕЧАНИЕ							
			-	01	02	03	04	05												
		<u>ДОКУМЕНТАЦИЯ</u>																		
А3	1.172.5-5 — 07.000СБ	СБОРОЧНЫЙ ЧЕРТЕЖ	X	X	X	X	X	X												
А3	1.172.5-5 — 07.000ТО	ТЕХНИЧЕСКОЕ ОПИСАНИЕ	X	X	X	X	X	X												
		<u>ДЕТАЛИ</u>																		
Б4	1	ЩИТ ПЛИТА ДРЕВЕСНО-СТРУЖЕЧНАЯ ОБЛИЦОВАННАЯ ТОЛЩ 16 ММ ТУ 13.417-78																		
	1.172.5-5 — 07.001	900x416		1																0.57м <sup>2</sup>
	- 01	1200x416		1																0.50м <sup>2</sup>
	- 02	900x560			1															0.50м <sup>2</sup>
	- 03	1200x560				1														0.67м <sup>2</sup>
	- 04	1350x1100					1													2.30м <sup>2</sup>
	- 05	1500x2000						1												3.00м <sup>2</sup>
		<u>ОБЛИЦОВКА КРОМКИ</u>																		
Б4	2	ШПОН СТРОГАННЫЙ ГОСТ 2977-82																		
	1.172.5-5 — 07.002	900 x 16 x 0.8		1	1															
	- 01	1200 x 16 x 0.8		1	1															
	- 02	1350 x 16 x 0.8			1															
	- 03	1500 x 16 x 0.8				1														

ЭЛЕКТРОН. КОПИЯ ИЛИ ИЛИ (Возм. ив. ил.)

И. КОНТР. БУШИ		1.172.5-5 — 07.000	
НАЧ. МАСТ. СТАНИШЕВСКИЙ	ПАНКОВ	СДАЧА	ЛИСТ
О.А. АРХ. ПР. ЗИНГЕР	ЗИНГЕР	Р	1
ПРОБЕР. ЗИНГЕР	ЗИНГЕР	ПОЛКА АНТРЕСОЛЬНАЯ	
РАЗРАБ. АНАРШЕНКО	АНАРШЕНКО	ЦНИИЭП ЖИЛИЩА	



ОБОЗНАЧЕНИЕ	МАРКА	РАЗМЕРЫ, мм.	
		В	h
1.172.5-5 — 07.000	ПА9-4	900	416
-01	ПА12-4	1200	560
-02	ПА9-5	900	
-03	ПА12-5	1200	
-04	ПА13-17	1350	1700
-05	ПА15-20	1500	2000

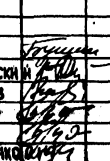
РАЗМЕРЫ ПОЛОК АНТРЕСОЛЕЙ НАД ВНУТРИ-КВАРТИРНЫМИ ПРОХОДАМИ ПРИНИМАЮТСЯ ПО РАБОЧИМ ЧЕРТЕЖАМ.

				1.172.5-5 — 07.000 СБ		
				СТАДИЯ	МАССА	МАСШТАБ
				Р	—	1:1 1:10
				ЛИСТ 1 ЛИСТОВ 1		
				ЦНИИЭП ЖИЛИЩА		
И. КОНТР.	БУШИН			ПОЛКА АНТРЕСОЛЬНАЯ СБОРОЧНЫЙ ЧЕРТЕЖ		
НАЧ. МАСТ.	СТАНИЩЕВСКИЙ					
ГЛАВ. ИНЖ. МАСТ.	ПАНКОВ					
ГЛАВ. АРХ. ПР.	ЗИНГЕР					
ПРОВЕР.	ЗИНГЕР					
РАЗРАБ.	АНДРИШЕНКО					

ИЗДАНИЕ ПОДАГОГОГИЧЕСКОГО ИНСТИТУТА

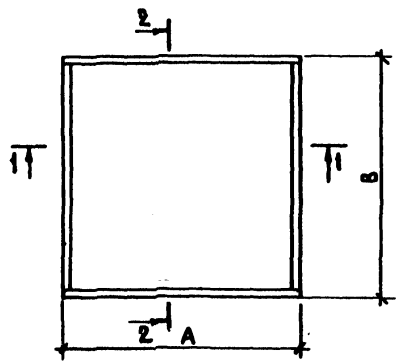
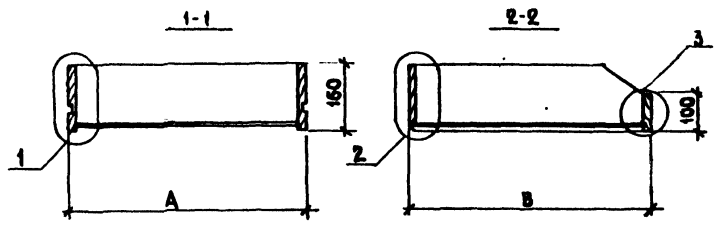
ФОРМАТ	ЗОНА	ПОЗ.	ОБОЗНАЧЕНИЕ	НАИМЕНОВАНИЕ	КОЛИЧЕСТВО НА ИСПОЛНЕНИЕ: 1.172.5-5 — 08.000										ПРИМЕЧАНИЕ					
					—	01	02	03	04	05										
				<u>ДОКУМЕНТАЦИЯ</u>																
А3			1.172.5-5 — 08.000 СБ	СБОРОЧНЫЙ ЧЕРТЕЖ	X	X	X	X	X	X										
А5			1.172.5-5 — 00.000 ТО	ТЕХНИЧЕСКОЕ ОПИСАНИЕ	X	X	X	X	X	X										
				<u>ДЕТАЛИ</u>																
Б4	1			СТЕНКА ПЕРЕДНЯЯ																
				ПЛИТА ДРЕВЕСНОСТРУЖЕЧНАЯ ОБЛИЦОВАННАЯ																
				ТРАЩ 16ММ ТУ13.417-78																
			1.172.5-5 — 08.001	422x100	1			1												0,042м <sup>2</sup>
			-01	542x100		1			1											0,054м <sup>2</sup>
			-02	864x100			1			1										0,086м <sup>2</sup>
Б4	2			СТЕНКА БОКОВАЯ																
				ПИЛОМАТЕРИАЛЫ ХВОЙНЫЕ ГОСТ 8486x66**																
			1.172.5-5 — 08.002	410x160x12	2	2	2													
			-01	550x160x12				2	2	2										
Б4	3			СТЕНКА ЗАДНЯЯ																
				ПИЛОМАТЕРИАЛЫ ХВОЙНЫЕ ГОСТ 8486x66**																
			1.172.5-5 — 08.003	422x160x12	1			1												
				542x160x12		1			1											
				864x160x12			1			1										
Б4	4			ДНО																
				ФАНЕРА ГОСТ 3916-69																
			1.172.5-5 — 08.004	410x400x5	1															

... 17. СОДЕРЖАНИЕ ТАБЛ. БУШИН И ВР. ИР.

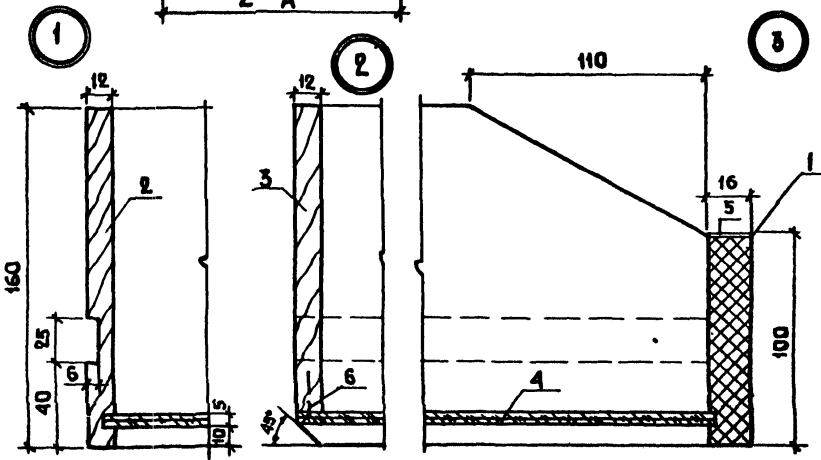
		1.172.5-5 — 08.000	
И. КОМТР.	БУШИН		
НАЧ. МАСТ.	СТАНИЩЕВСКИЙ		
ГЛАВ. ИНЖ.	ПАВЛОВ		
ГЛАВ. АРСЛ.	ЗИНГЕР		
ПРОВЕР.	ЗИНГЕР		
РАЗРАБ.	МАРШЕНКО		
		ЯЩИК	СТАДИЯ
			ЛИСТ
			ЛИСТОВ
			Р 1 2
		ЦНИИЭП ЖИЛИЩА	





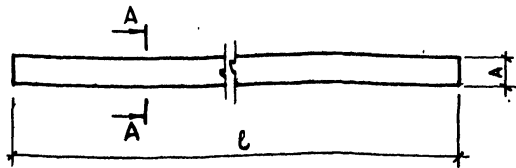


ОБОЗНАЧЕНИЕ	МАРКА	РАЗМЕРЫ, мм	
		А	В
1.172.55 — 08.000	Я4-4	422	410
-01	Я5-4	542	
-02	Я8-4	864	
-03	Я4-5	422	550
-04	Я5-5	542	
-05	Я8-5	864	

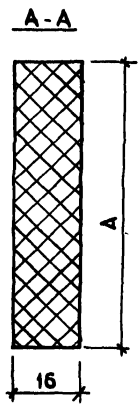


1.172.5-5 — 08.000СБ			СТАДИЯ	МАССА	МАСШТАБ
ЯЩИК СБОРОЧНЫЙ ЧЕРТЕЖ			Р	-	1:10 1:2
			ЛИСТ	ЛИСТОВ	
Н КОНТР БУШИН НАЧ МАСТ СТАНЦИОН ВСК ДИЖИЖ ПАНКОВ Д АРХ ПР ЗИНГЕР ПРОВЕР ЗИНГЕР РАЗРАБ АНАТОЛИЙКО			ЦНИИЭП ЖИЛЩА		

ЧЕРТЕЖ ПОДАГОТОВЛЕН И ДАТА ВСТАВКИ № 14



ОБОЗНАЧЕНИЕ	МАРКА	А, мм
1172.5-5 — 00.001	Н-1	44
	-01	54
	-02	74



Длина наличника, L, подается в размер изделия

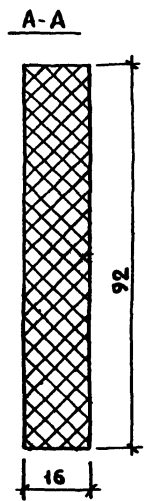
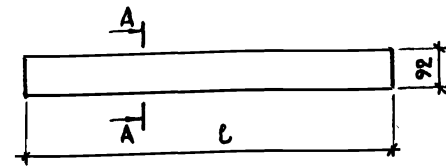
1.172.5-5 — 00.001

НАЛИЧНИК

СТАДИЯ	МАССА	МАСШТАБ
Р	—	1:4 1:10
ЛИСТ	ЛИСТОВ 1	
ЦНИИЭП ЖИЛИЩА		

ПЛИТА ДРЕВЕСНОСТРУЖЕЧНАЯ  
ОБЛИЦОВАННАЯ  
ТУ 15.417-78

И. КОНТР.	БУШИН	<i>Бушин</i>
НАЧ. МАСТ.	СТАНИШЕВСКИЙ	<i>Станишевский</i>
ГЛАВ. М.	ПАНКОВ	<i>Панков</i>
ГЛАВ. АРХ.	ЭИНГЕР	<i>Эингер</i>
ПРОВЕР.	ЭИНГЕР	<i>Эингер</i>
РАЗРАБ.	ЕГОРКИНА	<i>Егоркина</i>



Длина цоколя, L, подается в размер изделия.

1.172.5-5 — 00.002

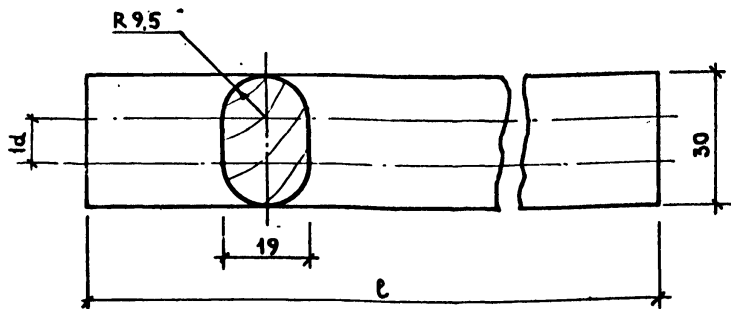
ЦОКОЛЬ

И. КОНТР.	БУШИН	<i>Бушин</i>
НАЧ. МАСТ.	СТАНИШЕВСКИЙ	<i>Станишевский</i>
ГЛАВ. М.	ПАНКОВ	<i>Панков</i>
ГЛАВ. АРХ.	ЭИНГЕР	<i>Эингер</i>
ПРОВЕР.	ЭИНГЕР	<i>Эингер</i>
РАЗРАБ.	ЕГОРКИНА	<i>Егоркина</i>

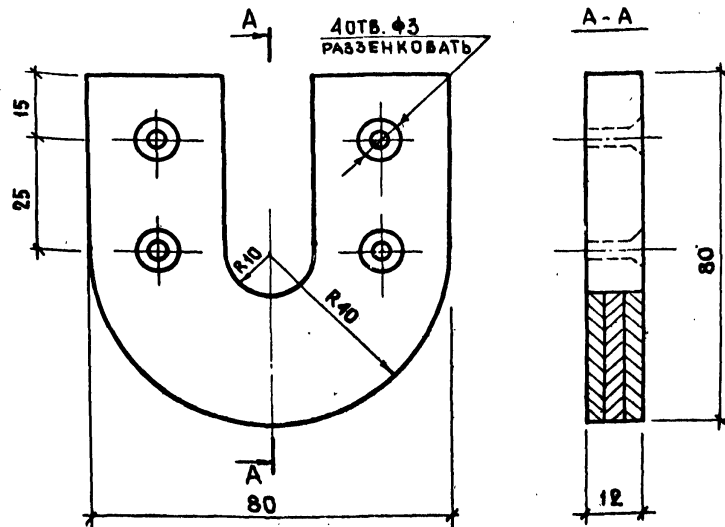
ПЛИТА ДРЕВЕСНОСТРУЖЕЧНАЯ  
ОБЛИЦОВАННАЯ.  
ТУ 15.417-78

СТАДИЯ	МАССА	МАСШТАБ
Р	—	1:4 1:10
ЛИСТ	ЛИСТОВ 1	
ЦНИИЭП ЖИЛИЩА		

ИЗМ. № ПОДПИСЬ И ПЕЧАТ. ИЛИ № ИТ.



ОБОЗНАЧЕНИЕ	МАРКА	l, мм
1.172.5-5 — 00.003	ШТ-1	800
	-01 ШТ-2	848
	-02 ШТ-3	1088



ДОПУСКАЕТСЯ ИСПОЛЬЗОВАТЬ ШТАНГО-  
 ДЕРЖАТЕЛИ (ПЛАСТМАССОВЫЕ) ПО КАТАЛОГУ,  
 МЕБЕЛЬНОЙ ФУРНИТУРЫ ВПКТИМ „ВЫПУСК 5-79“

ИЗМ. № ПОДА. ПОДПИСЬ И ДАТА  
 ИЗМЕН. ИМЕН.

1.172.5-5 — 00.003

ШТАНГА

СТАДИЯ МАССА МАСШТАБ

Р — 1:1

ЛИСТ ЛИСТОВ 1

ЗАГОТОВКА ЛИСТВЕННАЯ  
 ГОСТ 7897-74\*

ЦНИИЭП ЖИЛИЩА

КОПИРОВАЛ

ФОРМАТ А4

ИЗМ. № ПОДА. ПОДПИСЬ И ДАТА  
 ИЗМЕН. ИМЕН.

1.172.5-5 — 00.004

ШТАНГОДЕРЖАТЕЛЬ

СТАДИЯ МАССА МАСШТАБ

Р — 1:1

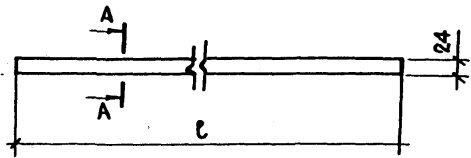
ЛИСТ ЛИСТОВ 1

КЛЕЕНАЯ ФАНЕРА  
 ГОСТ 3916-69

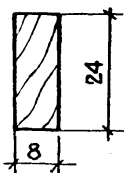
ЦНИИЭП ЖИЛИЩА

КОПИРОВАЛ 19683 43

ФОРМАТ А4



A-A



ОБОЗНАЧЕНИЕ	МАРКА	ζ, мм
1.172.5-5 — 00.005	Д-1	416
-01	Д-2	560

1.172.5-5 — 00.005

ДЕРЖАТЕЛЬ ЯЩИКА

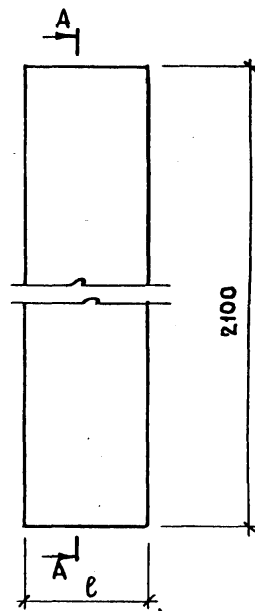
СТАДИЯ	МАССА	МАСШТАБ
Р	—	1:1 1:10

ЛИСТ ЛИСТОВ 1

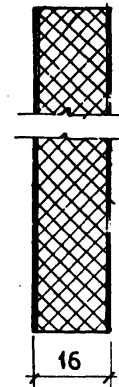
МАТЕРИАЛЫ ХВОЙ-  
НЫЕ ГОСТ 8486-66\*\*

ЦНИИЭП ЖИЛИЩА

ИВ.И.ПОЛ.	ПОДПИСЬ И ДАТА	ИЗМ.ИВ.№
И. КОНТР.	БУШИН	
НАЧ. МАС.	СТАНИШЕВСКИЙ	
Л.И.И.Ж.М.	ПАНКОВ	
Л.А.Р.Х.П.	ЗИНГЕР	
ПРОВЕР.	ЗИНГЕР	
РАЗРАБ.	АНДРУШЕНКО	



A-A



ОБОЗНАЧЕНИЕ	МАРКА	ζ, мм
1.172.5-5 — 00.006	Щ-1	200
-01	Щ-2	250

1.172.5-5 — 00.006

ЩИТ ПОД ВЪКЛЮЧАТЕЛЬ

СТАДИЯ	МАССА	МАСШТАБ
Р	—	1:1 1:10

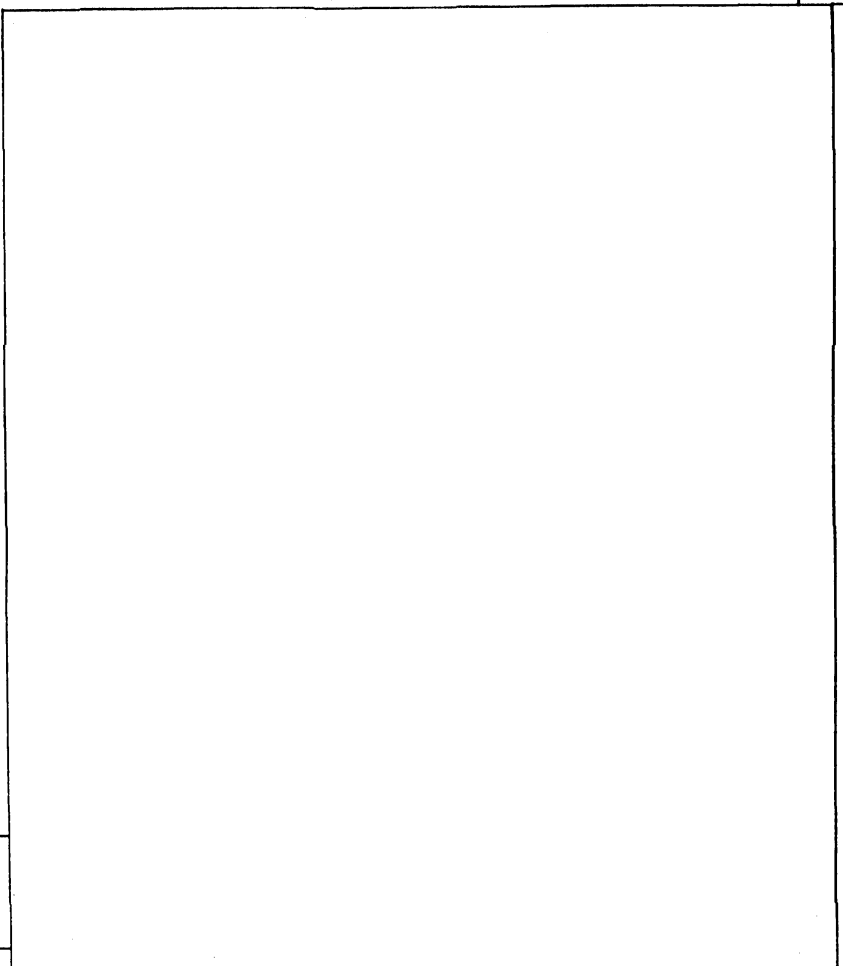
ЛИСТ ЛИСТОВ 1

ПЛИТА ДРЕВЕСНОСТРУЖЕЧНАЯ  
ОБЛИЦОВАННАЯ ТУ 13.417-78

ЦНИИЭП ЖИЛИЩА

ИВ.И.ПОЛ.	ПОДПИСЬ И ДАТА	ИЗМ.ИВ.№
И. КОНТР.	БУШИН	
НАЧ. МАС.	СТАНИШЕВСКИЙ	
Л.И.И.Ж.М.	ПАНКОВ	
Л.А.Р.Х.П.	ЗИНГЕР	
ПРОВЕР.	ЗИНГЕР	
РАЗРАБ.	АНДРУШЕНКО	

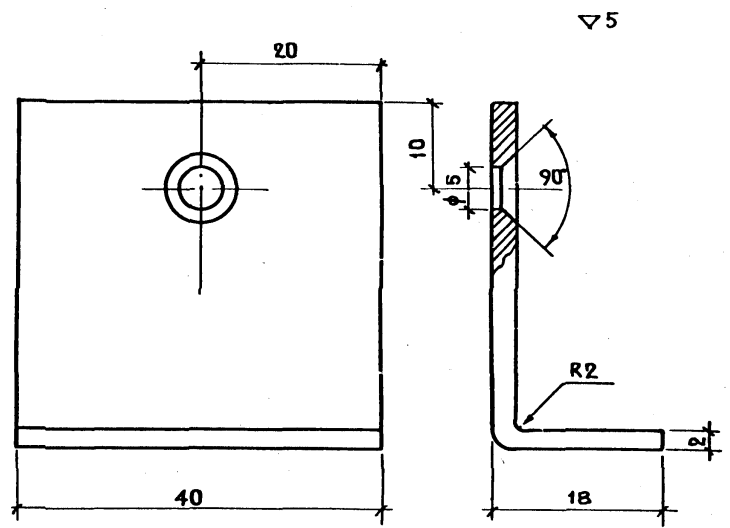
ИНВ. № ИМДЛ. ПОДПИСЬ И ДАТА. ИВЗМ. ИНВ. №



И. КОНТР.							
НАЧ. МАСТ.	СТАНИШЕВСКИЙ						
ГЛАВ. ИНЖ. М.	ПАНКОВ						
ГЛАВ. АРХ. ПР.	ЗИНГЕР						
ПРОВЕР.	ЗИНГЕР						
РАЗРАБ.	АНДРУШЕНКО						
		СТАДИЯ	МАССА	МАСШТАБ			
		ЛИСТ	ЛИСТОВ 1				
		ЦНИИЭП ЖИЛИЩА					

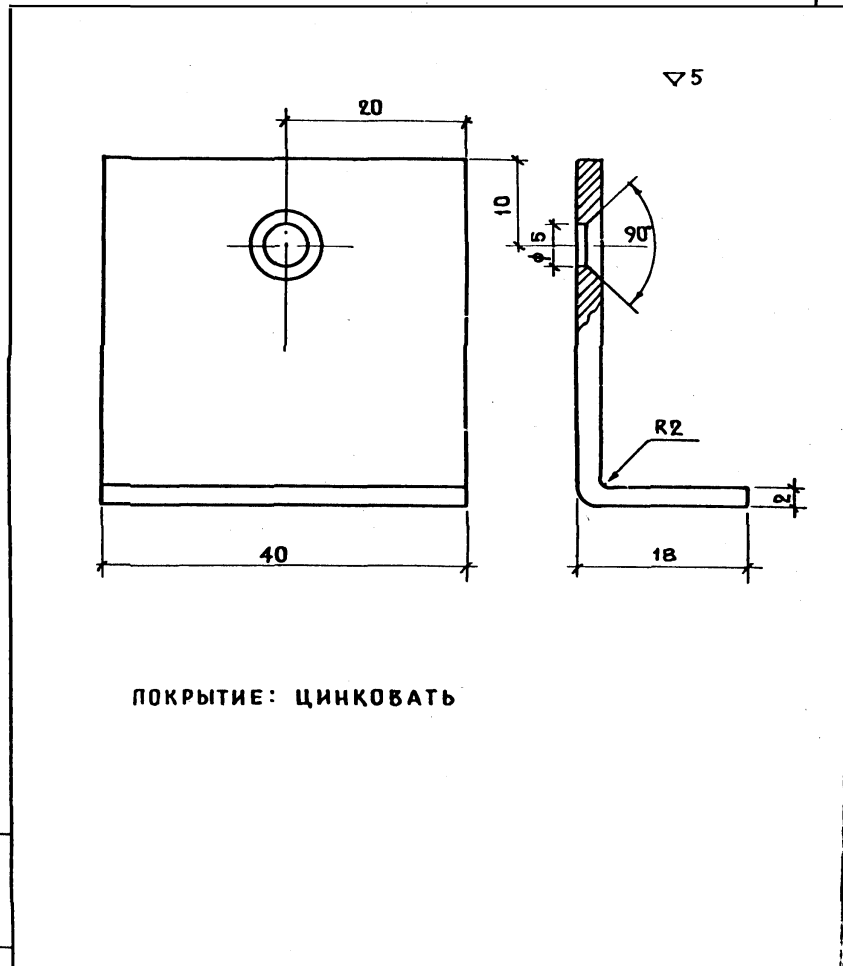
КОПИРОВАЛ

ФОРМАТ А4



ПОКРЫТИЕ: ЦИНКОВАТЬ

ИНВ. № ИМДЛ. ПОДПИСЬ И ДАТА. ИВЗМ. ИНВ. №



И. КОНТР.	БУШИН						
НАЧ. МАСТ.	СТАНИШЕВСКИЙ						
ГЛАВ. ИНЖ. М.	ПАНКОВ						
ГЛАВ. АРХ. ПР.	ЗИНГЕР						
ПРОВЕР.	ЗИНГЕР						
РАЗРАБ.	АНДРУШЕНКО						
		СТАДИЯ	МАССА	МАСШТАБ			
		ЛИСТ	ЛИСТОВ 1				
		ЦНИИЭП ЖИЛИЩА					

1.1725-5 — 00.007

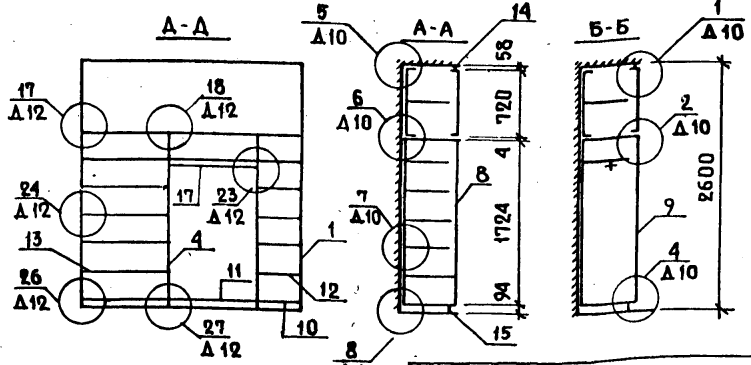
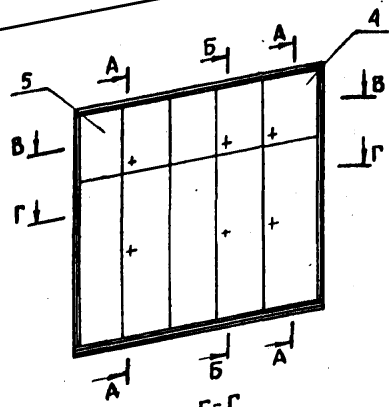
УГОЛЬНИК УМ-1

СТАДИЯ: П  
МАССА: -  
МАСШТАБ: 2:1

ЛИСТ 82 ГОСТ 19903-74\*  
СТ.3 ГОСТ 16523-70\*

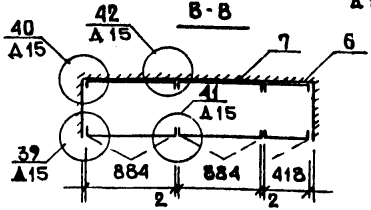
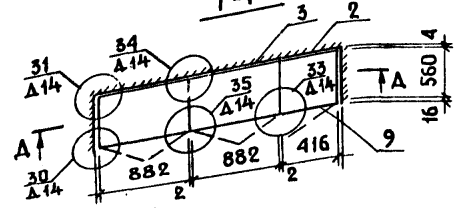
ЦНИИЭП ЖИЛИЩА

КОПИРОВАЛ



1. В СЫЛКЕ НА ДОКУМЕНТАЦИЮ, ГДЕ ИЗОБРАЖЕНЫ УЗЛЫ, УСЛОВНО ПОУЩЕНЫ ЦИФРОВЫЕ ОБОЗНАЧЕНИЯ ДОКУМЕНТА 1.172.5-5 - 00.000

2. РАМКА БЛОКА АНТРЕСОЛИ В РАЗРЕЗЕ А-А, УСЛОВНО НЕ ПОКАЗАНА.



ФОРМАТ	ЗОНА	ПОЗ.	ОБОЗНАЧЕНИЕ	НАИМЕНОВАНИЕ	КОЛ.	ПРИМЕЧ.
				ДОКУМЕНТАЦИЯ		
				ТЕХНИЧЕСКОЕ ОПИСАНИЕ		
A3			1.172.5-5 - 00.000Т0	ТЕХНИЧЕСКОЕ ОПИСАНИЕ		
A3			1.172.5-5 - 00.000А10	Узлы 1+8		
A3			1.172.5-5 - 00.000А12	Узлы 17+27		
A3			1.172.5-5 - 00.000А14	Узлы 30+35		
A3			1.172.5-5 - 00.000А15	Узлы 39+42		
				СБОРОЧНЫЕ ЕДИНИЦЫ		
A3	1		1.172.5-5 - 01.000-01	СТЕНКА БОКОВАЯ	4	
A3	2		1.172.5-5 - 03.000	СТЕНКА ЗАДНЯЯ	1	
A3	3		1.172.5-5 - 03.000-04	СТЕНКА ЗАДНЯЯ	2	
A3	4		1.172.5-5 - 04.000-12	БЛОК ДВЕРКИ АНТРЕСОЛИ	1	
A3	5		1.172.5-5 - 04.000-31	БЛОК ДВЕРКИ АНТРЕСОЛИ	2	
A3	6		1.172.5-5 - 04.100-12	РАМКА БЛОКА АНТРЕСОЛИ	1	
A3	7		1.172.5-5 - 04.100-31	РАМКА БЛОКА АНТРЕСОЛИ	2	
A3	8		1.172.5-5 - 04.200-18	ПОЛОТНО ДВЕРКИ	1	
A3	9		1.172.5-5 - 04.200-19	ПОЛОТНО ДВЕРКИ	4	
A3	10		1.172.5-5 - 05.000-06	ПОЛКА КОНСТРУКТИВНАЯ	2	
A3	11		1.172.5-5 - 05.000-10	ПОЛКА КОНСТРУКТИВНАЯ	4	

ФОРМАТ	ЗОНА	ПОЗ.	ОБОЗНАЧЕНИЕ	НАИМЕНОВАНИЕ	К-ВС	ПРИМЕЧ.
A3	12		1.172.5-5 - 06.000-06	ПОЛКА ПЕРЕСТАВНАЯ	6	
A3	13		1.172.5-5 - 06.000-10	ПОЛКА ПЕРЕСТАВНАЯ	8	
				ДЕТАЛИ		
A4	14		1.172.5-5 - 00.001-02	НАЛИЧНИК	75	П.М
A4	15		1.172.5-5 - 00.002	ЦОКОЛЬ	2.2	П.М.
A4	16		1.172.5-5 - 00.003-01	ШТАНГА	1	
A4	17		1.172.5-5 - 00.004	ШТАНГОДЕРЖАТЕЛЬ	2	
Б4	18		1.172.5-5 - 00.008	БРУС 30x30 L2600 ЗАГОТОВКИ ХВОЙНЫЕ ГОСТ 9685-61*	3	
				СТАНДАРТНЫЕ ИЗДЕЛИЯ		
		19		ВИНТ М6x10 ГОСТ 17475-80	48	
				ПРОЧИЕ ИЗДЕЛИЯ		
		20		СТЯЖКА 2.16	24	
		21		ПОЛКОДЕРЖАТЕЛЬ 5.4-Б	56	

1.172.5-5 - 00.000А1

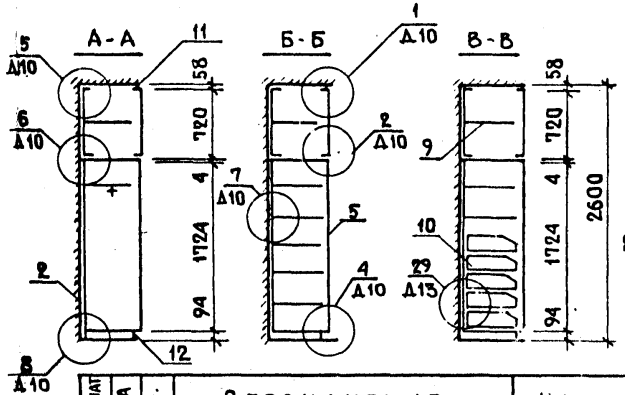
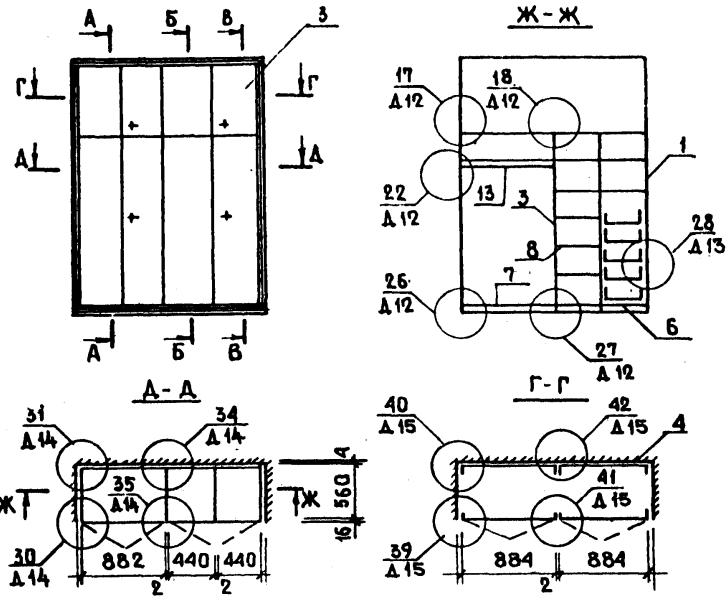
И.КОНТР. Бушин  
НАЧ.МАСТ. СТАНИШЕВСКИЙ  
ГЛАВ.И.М. ПАНКОВ  
ГЛАВ.АРХ.ПР. ЗИНГЕР  
ПРОВЕР. ЗИНГЕР  
РАЗРАБ. АНДРИУШЕНКО

ШКАФ ВСТРОЕННЫЙ  
Ш  
(ПРИМЕР ПРИМЕНЕНИЯ)

СТАДИЯ	МАССА	МАСШТАБ
Р	-	1:50

ЛИСТ ЛИСТОВ 1  
ЦНИИЭП ЖИЛИЩА

ИЗДАНИЕ ПЛАНА ИЛИ ДИГРАММЫ В АРХИВНОМ ПОСРЕДСТВЕ



1. ПРИМЕЧАНИЕ 1 СМОТРИ НА СТР. 45  
 2. РАМКА БЛОКА АНТРЕСОЛИ В РАЗРЕЗЕ Ж-Ж, УСЛОВНО НЕ ПОКАЗАНА.

ФОРМАТ	ЗОНА	ПОЗ.	ОБОЗНАЧЕНИЕ	НАИМЕНОВАНИЕ	К-ВО	ПРИМЕЧ.
				<u>ДОКУМЕНТАЦИЯ</u>		
A3			1.172.5-5 - 00.000T0	ТЕХНИЧЕСКОЕ ОПИСАНИЕ		
A3			1.172.5-5 - 00.000A 10	УЗЛЫ 1+8		
A3			1.172.5-5 - 00.000A 12	УЗЛЫ 17+27		
A3			1.172.5-5 - 00.000A 13	УЗЛЫ 28		
A3			1.172.5-5 - 00.000A 14	УЗЛЫ 30+35		
A3			1.172.5-5 - 00.000A 15	УЗЛЫ 39+42		
				<u>СБОРОЧНЫЕ ЕДИНИЦЫ</u>		
A3		1	1.172.5-5 - 01.000-01	СТЕНКА БОКОВАЯ	4	
A3		2	1.172.5-5 - 03.000-04	СТЕНКА ЗАДНЯЯ	2	
A3		3	1.172.5-5 - 04.000-31	БЛОК ДВЕРКИ АНТРЕСОЛИ	2	
A3		4	1.172.5-5 - 04.100-31	РАМКА БЛОКА АНТРЕСОЛИ	2	
A3		5	1.172.5-5 - 04.200-19	ПОЛОТНО ДВЕРКИ	4	
A3		6	1.172.5-5 - 05.000-07	ПОЛКА КОНСТРУКТИВНАЯ	4	
A3		7	1.172.5-5 - 05.000-10	ПОЛКА КОНСТРУКТИВНАЯ	2	
A3		8	1.172.5-5 - 06.000-07	ПОЛКА ПЕРЕСТАВНАЯ	7	
A3		9	1.172.5-5 - 06.000-10	ПОЛКА ПЕРЕСТАВНАЯ	3	

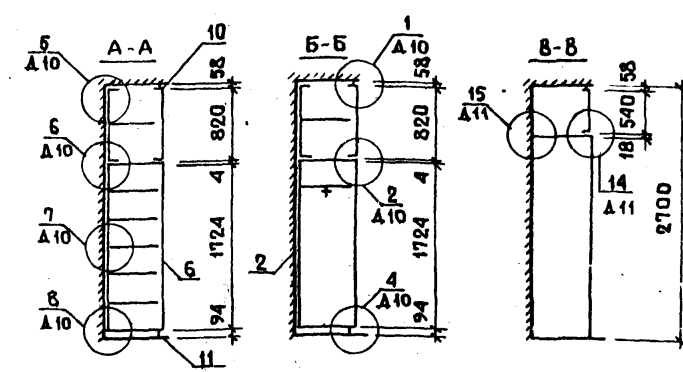
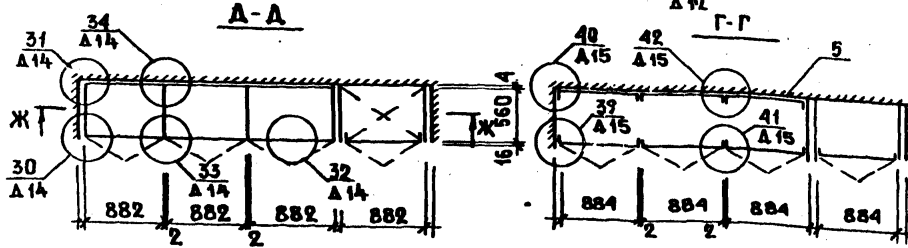
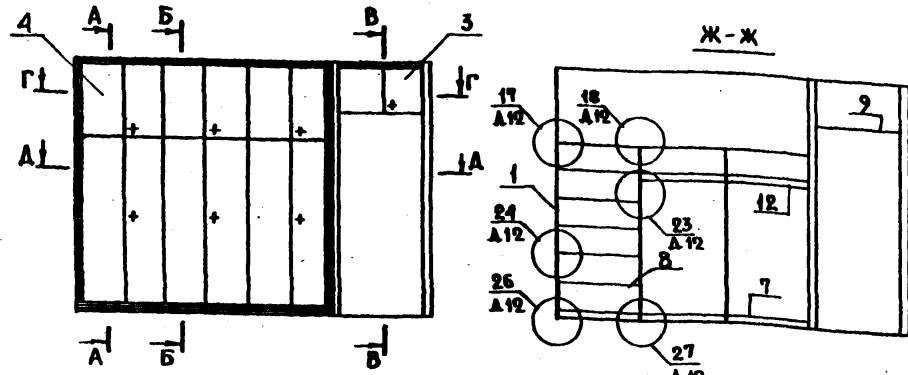
ФОРМАТ	ЗОНА	ПОЗ.	ОБОЗНАЧЕНИЕ	НАИМЕНОВАНИЕ	К-ВО	ПРИМЕЧ.
A3		10	1.172.5-5 - 08.000-03	ЯЩИК	5	
				<u>ДЕТАЛИ</u>		
A4		11	1.172.5-5 - 00.001-02	НАЛИЧНИК	7,0	п.м
A4		12	1.172.5-5 - 00.002	ЦОКОЛЬ	1,8	п.м.
A4		13	1.172.5-5 - 00.003-01	ШТАНГА	1	
A4		14	1.172.5-5 - 00.004	ШТАНГОДЕРЖАТЕЛЬ	2	
		15	1.172.5-5 - 00.005	ДЕРЖАТЕЛЬ ЯЩИКА	10	
B4		16	1.172.5-5 - 00.008	БРУС 30x30 L2600	3	
				<u>ЗАГОТОВКИ ХВОЙНЫЕ</u>		
				ГОСТ 9685-61*		
				<u>СТАНДАРТНЫЕ ИЗДЕЛИЯ</u>		
		17		ВИНТ М6x10	48	
				ГОСТ 17475-80		
				<u>ПРОЧИЕ ИЗДЕЛИЯ</u>		
		18		СТЯЖКА 2.16	24	
		19		ПОЛКОДЕРЖАТЕЛЬ 5.4-В	40	

1.172.5-5 - 00.000A 2

ШКАФ ВСТРОЕННЫЙ Ш (ПРИМЕР ПРИМЕНЕНИЯ)

И.КОНТ.	БУШИН	СТАДИЯ	МАССА	МАСШТАБ
НАЧ.МАСТ	СТАНИШЕВСКИ	Р	-	1:50
П.ИИЖ.МАС	ПАНКОВ	ЛИСТ	ЛИСТОВ	1
П.АРХ.ПР.	ЗИНГЕР	ЦНИИЭП ЖИЛИЩА		
ПРОВЕР.	ЗИНГЕР			
РАЗРАБ.	АНДРУШЕНКО			





1. ПРИМЕЧАНИЕ 1  
СМОТРИ НА  
СТР. 45  
2. РАМКА БЛОКА  
АНТРЕСОЛИ В  
РАЗРЕЗЕ Ж-Ж,  
УСЛОВНО НЕПО-  
КАЗАНА.

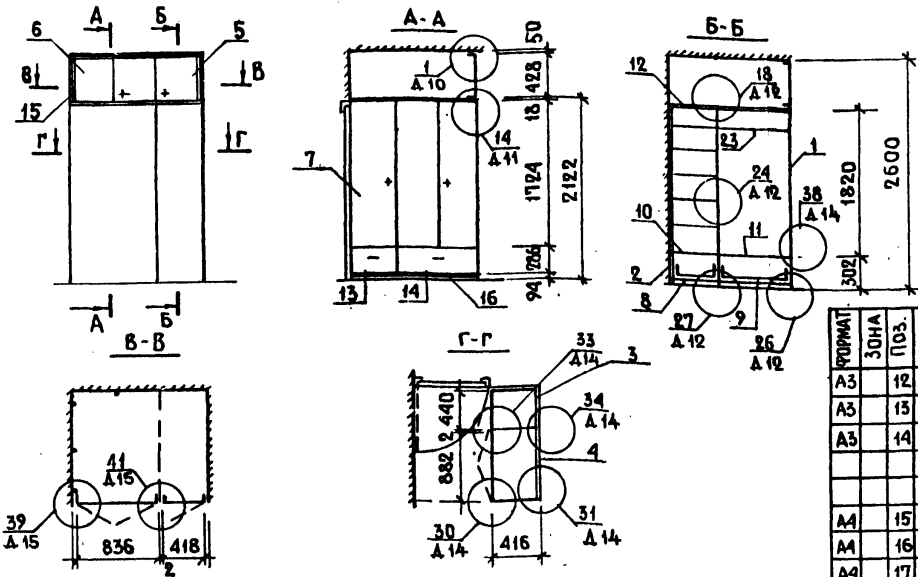
ФОРМАТ	ЗОНА	ПОЗ.	ОБОЗНАЧЕНИЕ	НАИМЕНОВАНИЕ	КОЛ	ПРИМЕЧ.
	A4	10	1.172.5-5 - 00.001-02	НАЛИЧНИК	10,0	П.М.
	A4	11	1.172.5-5 - 00.002	ЦОКОЛЬ	27	П.М.
	A4	12	1.172.5-5 - 00.003-01	ШТАНГА	2	
	A4	13	1.172.5-5 - 00.004	ШТАНГОДЕРЖАТЕЛЬ	4	
	Б4	14	1.172.5-5 - 00.008	БРУС 30x30 Л3600	3	
				ЗАГОТОВКИ ХВОЙНЫЕ		
				ГОСТ 9685-61*		
	A4	15	1.172.5-5 - 00.007	УГОЛЬНИК УМ-1	2	
				СТАНДАРТНЫЕ ИЗДЕЛИЯ		
		16		ВИНТ М6x10	48	
				ГОСТ 17475-80		
				ПРОЧИЕ ИЗДЕЛИЯ		
		17		СТЯЖКА 2.16	24	
		18		ПОЛКОДЕРЖАТЕЛЬ 5.4-Б	40	

1.172.5-5 - 00.000.03			СТАДИЯ	МАССА	МАСШТАБ
ШКАФ ВСТРОЕННЫ Ш			Р	—	1:50
(ПРИМЕР ПРИМЕНЕНИЯ)			ЛИСТ	ЛИСТОВ 1	
ЦНИИЭП ЖИЛИЩА					

И. КОНТР. Бушин  
НАЧ. МАС. СТАНИШЕВСКИЙ  
ЛИН. И. П. ПАНКОВ  
ЛАРХ. П. ЗИНГЕР  
ПРОБЕР. ЗИНГЕР  
РАЗРАБ. АНДРИЩЕНКО

ФОРМАТ	ЗОНА	ПОЗ.	ОБОЗНАЧЕНИЕ	НАИМЕНОВАНИЕ	КОЛ	ПРИМЕЧ.
				<u>ДОКУМЕНТАЦИЯ</u>		
	A3		1.172.5-5 - 00.000.10	ТЕХНИЧЕСКОЕ ОПИСАНИЕ		
	A3		1.172.5-5 - 00.000.10	Узлы 1-8		
	A3		1.172.5-5 - 00.000.12	Узлы 17-27		
	A3		1.172.5-5 - 00.000.14	Узлы 30-34		
	A3		1.172.5-5 - 00.000.15	Узлы 39-42		
				<u>СБОРОЧНЫЕ ЕДИНИЦЫ</u>		
	A3	1	1.172.5-5 - 01.000-01	СТЕНКА БОКОВАЯ	4	
	A3	2	1.172.5-5 - 03.000-04	СТЕНКА ЗАДНЯЯ	3	
	A3	3	1.172.5-5 - 04.000-25	БЛОК ДВЕРКИ АНТРЕСОЛИ	1	
	A3	4	1.172.5-5 - 04.000-34	БЛОК ДВЕРКИ АНТРЕСОЛИ	3	
	A3	5	1.172.5-5 - 04.100-34	РАМКА БЛОКА АНТРЕСОЛИ	3	
	A3	6	1.172.5-5 - 04.200-19	ПОЛОТНО ДВЕРКИ	6	
	A3	7	1.172.5-5 - 05.000-10	ПОЛКА КОНСТРУКТИВНАЯ	6	
	A3	8	1.172.5-5 - 06.000-10	ПОЛКА ПЕРЕСТАВНАЯ	10	
	A3	9	1.172.5-5 - 07.000-02	ПОЛКА АНТРЕСОЛЬНАЯ	1	
				<u>ДЕТАЛИ</u>		

ИЗВ. ИЛИ А. ПУШИНСКИЙ И ДАТА ПОДАЧ. ИЛИ Д. №



ПРИМЕЧАНИЕ 1. СМОТРИ НА СТР. 45

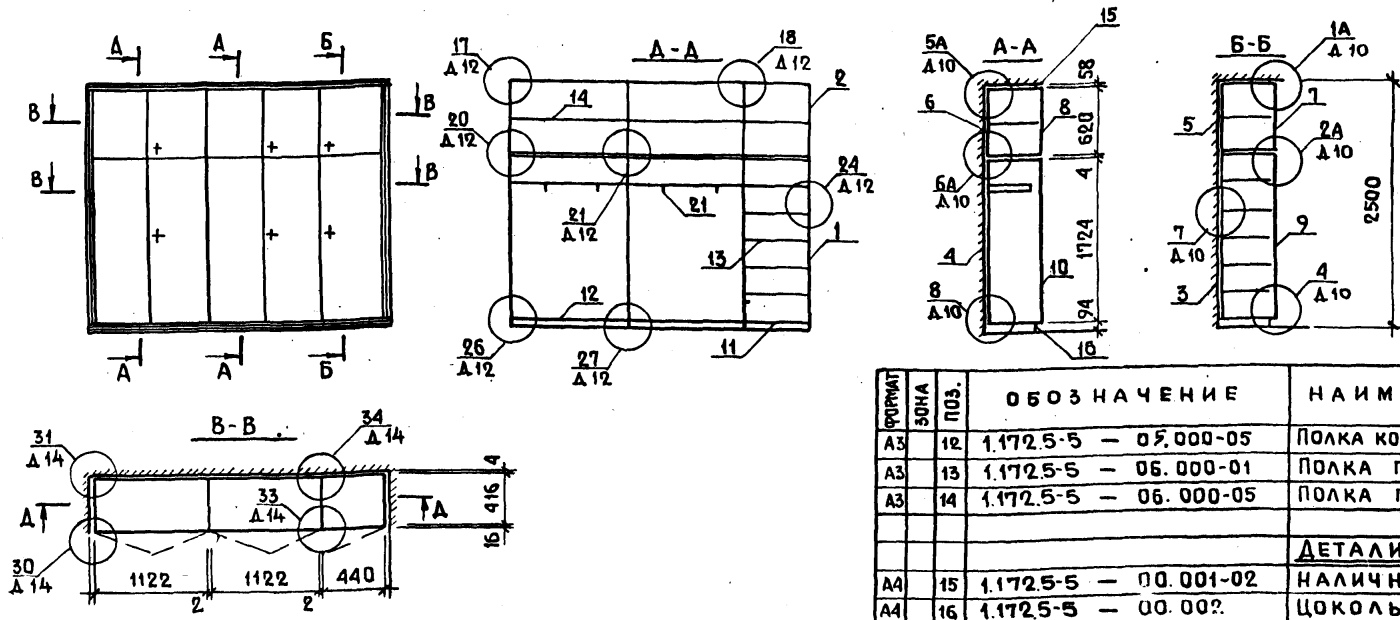
ФОРМАТ	ЗОНА	ПОЗ.	ОБОЗНАЧЕНИЕ	НАИМЕНОВАНИЕ	К-ГО	ПРИМЕЧ.
A3	12		1.172.5-5 — 07.000-04	ПОЛКА АНТРЕСОЛЬНАЯ	1	
A3	13		1.172.5-5 — 08.000	ЯЩИК	1	
A3	14		1.172.5-5 — 03.000-02	ЯЩИК	1	
<b>ДЕТАЛИ</b>						
A4	15		1.172.5-5 — 00.001-01	НАЛИЧНИК	6,0	п.м
A4	16		1.172.5-5 — 00.002	ЦОКОЛЬ	1,3	п.м
A4	17		1.172.5-5 — 00.005	ДЕРЖАТЕЛЬ ЯЩИКА	4	
B4	18		1.172.5-5 — 00.008	БРУС 30x30 L2100	3	
<b>ЗАГОТОВКИ ХВОЙНЫЕ</b>						
ГОСТ 9685-61 <sup>м</sup>						
A4	19		1.172.5-5 — 00.007	УГОЛЬНИК УМ-1	3	
<b>СТАНДАРТНЫЕ ИЗДЕЛИЯ</b>						
	20			ВИНТ М6x10	32	
ГОСТ 17475-80						
<b>ПРОЧИЕ ИЗДЕЛИЯ</b>						
	21			СТЯЖКА 2.16	16	
	22			ПОЛКА ДЕРЖАТЕЛЬ 5.4-Б	32	
	23			ШТАНГА ВЫДВИЖНАЯ 7.5-У	1	

ФОРМАТ	ЗОНА	ПОЗ.	ОБОЗНАЧЕНИЕ	НАИМЕНОВАНИЕ	К-ГО	ПРИМЕЧ.
<b>ДОКУМЕНТАЦИЯ</b>						
A3			1.172.5-5 — 00.0000	ТЕХНИЧЕСКОЕ ОПИСАНИЕ		
A3			1.172.5-5 — 00.000Д 10	УЗЛЫ 1		
A3			1.172.5-5 — 00.000Д 11	УЗЛЫ 14		
A3			1.172.5-5 — 00.000Д 12	УЗЛЫ 18÷27		
A3			1.172.5-5 — 00.000Д 14	УЗЛЫ 30÷34; 38		
A3			1.172.5-5 — 00.000Д 15	УЗЛЫ 39÷41		
<b>СБОРОЧНЫЕ ЕДИНИЦЫ</b>						
A3	1		1.172.5-5 — 01.000	СТЕНКА БОКОВАЯ	3	
A3	2		1.172.5-5 — 01.000-14	СТЕНКА БОКОВАЯ	2	
A3	3		1.172.5-5 — 03.000-01	СТЕНКА ЗАДНЯЯ	1	
A3	4		1.172.5-5 — 03.000-04	СТЕНКА ЗАДНЯЯ	1	
A3	5		1.172.5-5 — 04.000-03	БЛОК ДВЕРКИ АНТРЕСОЛИ	1	
A3	6		1.172.5-5 — 04.000-21	БЛОК ДВЕРКИ АНТРЕСОЛИ	1	
A3	7		1.172.5-5 — 04.200-19	ПОЛОТНО ДВЕРКИ	3	
A3	8		1.172.5-5 — 05.000-01	ПОЛКА КОНСТРУКТИВНАЯ	2	
A3	9		1.172.5-5 — 05.000-04	ПОЛКА КОНСТРУКТИВНАЯ	2	
A3	10		1.172.5-5 — 06.000-01	ПОЛКА ПЕРЕСТАВНАЯ	6	
A3	11		1.172.5-5 — 06.000-04	ПОЛКА ПЕРЕСТАВНАЯ	2	

1.172.5-5 — 00.000Д 4

И КОНТР		БУШИН	ШКАФ ВСТРОЕННЫЙ Ш (ПРИМЕР ПРИМЕНЕНИЯ)	СТАДИЯ	МАССА	МАСШТАБ
НАЧ. МАСТ		СТАНИЩЕВСКИЙ		Р	—	1:50
ГЛАВ. М.		ПАНКОВ		ЛИСТ	ЛИСТОВ 1	
ПРОВЕР.		ЗИНГЕР		<b>ЦНИИЭП ЖИЛИЩА</b>		
РАЗРАБ.		АНАРЬШЕНКО				

ИНВ. № ПОДПИСИ И ДАТА ВЗАМ. ИНВ. №



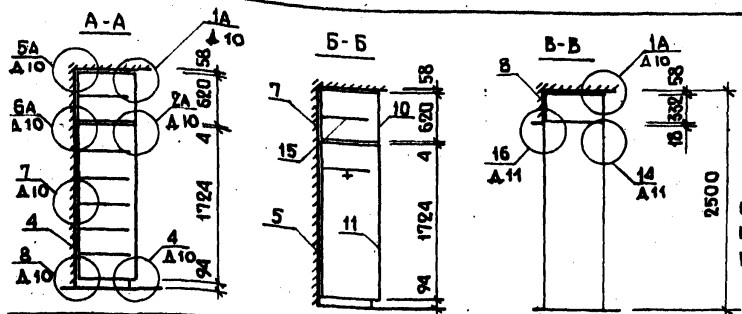
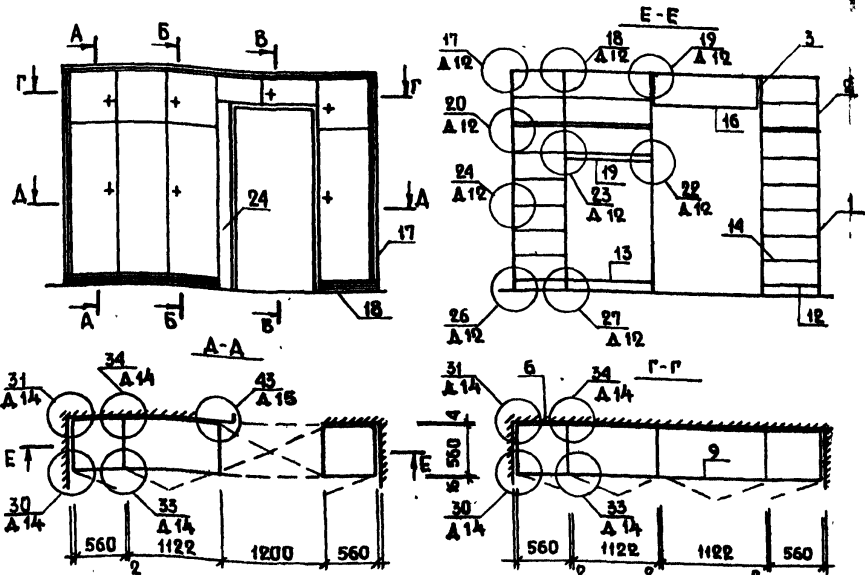
ПРИМЕЧАНИЕ 1 СМОТРИ НА СТР. 45

ФОРМАТ	ЗОНА	ПОЗ.	ОБОЗНАЧЕНИЕ	НАИМЕНОВАНИЕ	К-БО	ПРИМЕЧ.
A3	12		1.172.5-5 - 02.000-05	ПОЛКА КОНСТРУКТИВНАЯ	8	
A3	13		1.172.5-5 - 05.000-01	ПОЛКА ПЕРЕСТАВНАЯ	6	
A3	14		1.172.5-5 - 06.000-05	ПОЛКА ПЕРЕСТАВНАЯ	4	
<b>ДЕТАЛИ</b>						
A4	15		1.172.5-5 - 00.001-02	НАЛИЧНИК	7.8	П.М.
A4	16		1.172.5-5 - 00.002	ЦОКОЛЬ	2.8	П.М.
B4	17		1.172.5-5 - 00.008	БРУС 30x30 L3000	3	
<b>ЗАГОТОВКИ ХВОЙНЫЕ ГОСТ 9685-64*</b>						
<b>СТАНДАРТНЫЕ ИЗДЕЛИЯ</b>						
	18			ВИНТ М6x10	112	
<b>ПРОЧИЕ ИЗДЕЛИЯ</b>						
	19			СТЯЖКА 2.16	56	
	20			ПОЛКОДЕРЖАТЕЛЬ 5.4-Б	40	
	21			ШТАНГА ВЫДВИЖНАЯ 7.5-У	4	

ФОРМАТ	ЗОНА	ПОЗ.	ОБОЗНАЧЕНИЕ	НАИМЕНОВАНИЕ	К-БО	ПРИМЕЧ.
<b>ДОКУМЕНТАЦИЯ</b>						
A3			1.172.5-5 - 00.0000	ТЕХНИЧЕСКОЕ ОПИСАНИЕ		
A3			1.172.5-5 - 00.000A10	УЗЛЫ 1A÷6A; 4+8		
A3			1.172.5-5 - 00.000A12	УЗЛЫ 17÷27		
A3			1.172.5-5 - 00.000A14	УЗЛЫ 30÷34		
<b>СБОРОЧНЫЕ ЕДИНИЦЫ</b>						
A3	1		1.172.5-5 - 01.000	СТЕНКА БОКОВАЯ	4	
A3	2		1.172.5-5 - 01.000-08	СТЕНКА БОКОВАЯ	4	
A3	3		1.172.5-5 - 03.000-01	СТЕНКА ЗАДНЯЯ	1	
A3	4		1.172.5-5 - 03.000-05	СТЕНКА ЗАДНЯЯ	2	
A3	5		1.172.5-5 - 03.000-25	СТЕНКА ЗАДНЯЯ	1	
A3	6		1.172.5-5 - 03.000-29	СТЕНКА ЗАДНЯЯ	2	
A3	7		1.172.5-5 - 04.200-10	ПОЛОТНО ДВЕРКИ	1	
A3	8		1.172.5-5 - 04.200-11	ПОЛОТНО ДВЕРКИ	4	
A3	9		1.172.5-5 - 04.200-19	ПОЛОТНО ДВЕРКИ	1	
A3	10		1.172.5-5 - 04.200-20	ПОЛОТНО ДВЕРКИ	4	
A3	11		1.172.5-5 - 05.000-01	ПОЛКА КОНСТРУКТИВНАЯ	4	

**1.172.5-5 - 00.000A5**

И.КОНТР. БУШИН НАЧ.МАСТ. СТАНИШЕВСКИЙ ДИЖ.М. ПАНКОВ П.АРХ.ПР. ЗИНГЕР ПРОВЕР. ЗИНГЕР РАЗРАБ. АНДРУШЕНКО	ШКАФ ВСТРОЕННЫЙ Ш (ПРИМЕР ПРИМЕНЕНИЯ)	СТАДИЯ Р	МАССА -	МАСШТАБ 1:50
	ЛИСТ      ЛИСТОВ 1		ЦНИИЭП ЖИЛИЩА	



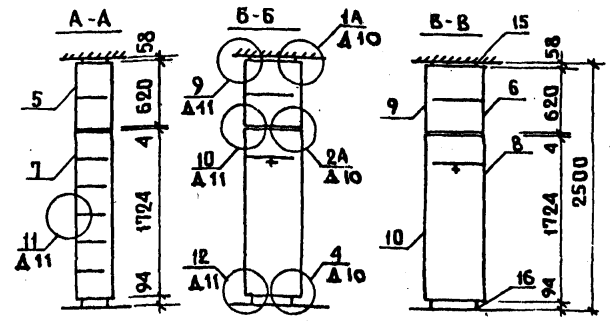
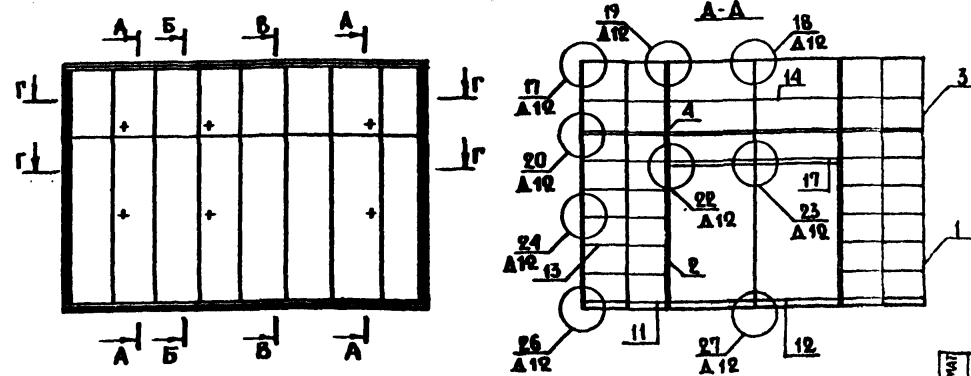
ПРИМЕЧАНИЕ 1 СМОТРИ НА СТ. 45

ФОРМА	ЗОНА	ПОС.	ОБОЗНАЧЕНИЕ	НАИМЕНОВАНИЕ	К-ВО	ПРИМЕЧАНИЕ
АБ	12	1.172.5-5	— 06.000-08	ПОЛКА КОНСТРУКТИВНАЯ	8	
АЗ	13	1.172.5-5	— 05.000-11	ПОЛКА КОНСТРУКТИВНАЯ	4	
АБ	14	1.172.5-5	— 06.000-08	ПОЛКА ПЕРЕСТАВНАЯ	12	
АЗ	15	1.172.5-5	— 06.000-11	ПОЛКА ПЕРЕСТАВНАЯ	2	
АБ	16	1.172.5-5	— 07.000-03	ПОЛКА АНТРЕСОЛЬНАЯ	1	
<b>ДЕТАЛИ</b>						
АА	17	1.172.5-5	— 00.001-02	НАЛИЧНИК	8,5	п.м
АА	18	1.172.5-5	— 00.002	ЦОКОЛЬ	23	п.м.
АА	19	1.172.5-5	— 00.003-02	ШТАНГА	1	
АА	20	1.172.5-5	— 00.004	ШТАНГОДЕРЖАТЕЛЬ	2	
БЧ	21	1.172.5-5	— 00.008	БРУС 30x30 L3500	3	
ЗАГОТОВКИ ХВОЙНЫЕ						
ГОСТ 9685-87*						
АА	22	1.172.5-5	— 00.006	ЩИТ ПОД ВЫКЛЮЧАТЕЛЬ	1	
АА	23	1.172.5-5	— 00.007	УГОЛЬНИК УМ-1	3	
<b>СТАНДАРТНЫЕ ИЗДЕЛИЯ</b>						
	24			ВИНТ М6x10	136	
ГОСТ 17475-80						
<b>ПРОЧИЕ ИЗДЕЛИЯ</b>						
	25			СТЯЖКА 2.16	68	
	26			ПОЛКОДЕРЖАТЕЛЬ 5.4-Б	36	

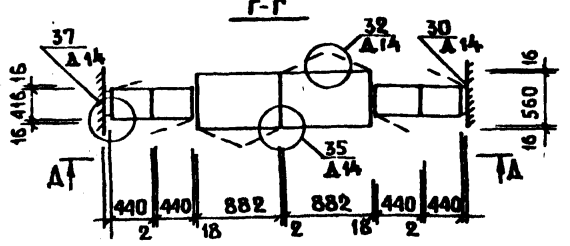
ФОРМА	ЗОНА	ПОС.	ОБОЗНАЧЕНИЕ	НАИМЕНОВАНИЕ	К-ВО	ПРИМЕЧ.
<b>ДОКУМЕНТАЦИЯ</b>						
АБ		1.172.5-5	— 00.000Т0	ТЕХНИЧЕСКОЕ ОПИСАНИЕ		
АБ		1.172.5-5	— 00.000А10	УЗЛЫ 1А+6А; 4+8		
АБ		1.172.5-5	— 00.000А11	УЗЛЫ 14+16		
АБ		1.172.5-5	— 00.000А12	УЗЛЫ 17+27		
АБ		1.172.5-5	— 00.000А14	УЗЛЫ 30+34		
АБ		1.172.5-5	— 00.000А15	УЗЛЫ 43		
<b>СБОРОЧНЫЕ ЕДИНИЦЫ</b>						
АБ	1	1.172.5-5	— 01.000-01	СТЕНКА БОКОВАЯ	5	
АБ	2	1.172.5-5	— 01.000-09	СТЕНКА БОКОВАЯ	5	
АБ	3	1.172.5-5	— 01.000-03	СТЕНКА БОКОВАЯ	2	
АБ	4	1.172.5-5	— 03.000-02	СТЕНКА ЗАДНЯЯ	2	
АБ	5	1.172.5-5	— 03.000-05	СТЕНКА ЗАДНЯЯ	1	
АБ	6	1.172.5-5	— 03.000-26	СТЕНКА ЗАДНЯЯ	2	
АБ	7	1.172.5-5	— 03.000-29	СТЕНКА ЗАДНЯЯ	1	
АБ	8	1.172.5-5	— 03.000-11	СТЕНКА ЗАДНЯЯ	1	
АБ	9	1.172.5-5	— 04.200-02	ПОЛОТНО АВЕРКИ	2	
АБ	10	1.172.5-5	— 04.200-11	ПОЛОТНО АВЕРКИ	4	
АБ	11	1.172.5-5	— 04.200-20	ПОЛОТНО АВЕРКИ	4	

1.172.5-5 — 00.000Д6	
Н. КОНТР. БУШИН НАЧ. МАСТ. СТАНЦИОНЕРСКИЙ Г. И. М. ПАНКОВ Г. А. Р. П. ЗИНГЕР ПРОВЕР. ЗИНГЕР РАБ. АВЕРКИН	ШКАФ ВСТРОЕННЫЙ Ш (ПРИМЕР ПРИМЕНЕНИЯ)
	СТАДИЯ/МАССА    МАСШТАБ Р                      —                      1:50 ЛИСТ                      ЛИСТОВ 1
<b>ЦНИИЭП ЖИЛИЩА</b>	

ИД. 15-11/84А Д. 00-00-00 Д. 00-00-00



ПРИМЕЧАНИЕ 1 СМОТРИ НА СТР. 45

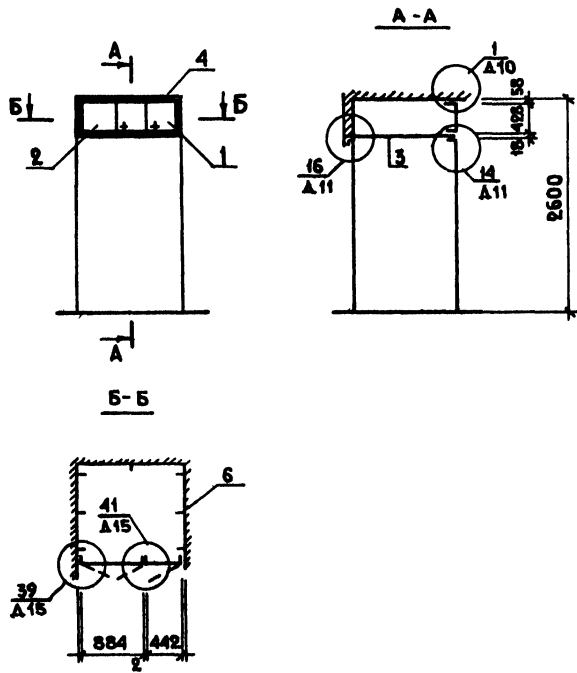


ФОРМА ЗОНА	ПОЗ.	ОБОЗНАЧЕНИЕ	НАИМЕНОВАНИЕ	К-БО	ПРИМЕЧ.
<b>ДОКУМЕНТАЦИЯ</b>					
A3	11	1.172.5-5 - 00.000 TO	ТЕХНИЧЕСКОЕ ОПИСАНИЕ		
A3	12	1.172.5-5 - 00.000 A10	УЗЛЫ 1A, 2A; 4		
A3	13	1.172.5-5 - 00.000 A11	УЗЛЫ 9÷12		
A3	14	1.172.5-5 - 00.000 A12	УЗЛЫ 17÷27		
A3	15	1.172.5-5 - 00.000 A14	УЗЛЫ 30÷37		
<b>СБОРЧНЫЕ ЕДИНИЦЫ</b>					
A3	1	1.172.5-5 - 01.000	СТЕНКА БОКОВАЯ	6	
A3	2	1.172.5-5 - 01.000-01	СТЕНКА БОКОВАЯ	3	
A3	3	1.172.5-5 - 01.000-08	СТЕНКА БОКОВАЯ	6	
A3	4	1.172.5-5 - 01.000-09	СТЕНКА БОКОВАЯ	3	
A3	5	1.172.5-5 - 02.000-19	СТЕНКА ЗАДНЯЯ	4	
A3	6	1.172.5-5 - 02.000-22	СТЕНКА ЗАДНЯЯ	2	
A3	7	1.172.5-5 - 02.000-37	СТЕНКА ЗАДНЯЯ	4	
A3	8	1.172.5-5 - 02.000-40	СТЕНКА ЗАДНЯЯ	2	
A3	9	1.172.5-5 - 04.200-10	ПОЛОТНО ДВЕРКИ	8	
A3	10	1.172.5-5 - 04.200-19	ПОЛОТНО ДВЕРКИ	8	

ФОРМА ЗОНА	ПОЗ.	ОБОЗНАЧЕНИЕ	НАИМЕНОВАНИЕ	К-БО	ПРИМЕЧ.
A3	11	1.172.5-5 - 05.000-01	ПОЛКА КОНСТРУКТИВНАЯ	16	
A3	12	1.172.5-5 - 05.000-10	ПОЛКА КОНСТРУКТИВНАЯ	8	
A3	13	1.172.5-5 - 06.000-01	ПОЛКА ПЕРЕСТАВНАЯ	24	
A3	14	1.172.5-5 - 06.000-10	ПОЛКА ПЕРЕСТАВНАЯ	4	
<b>ДЕТАЛИ</b>					
A4	15	1.172.5-5 - 00.001-02	НАЛИЧНИК	172	П.М.
A4	16	1.172.5-5 - 00.002	ЦОКОЛЬ	72	П.М.
A4	17	1.172.5-5 - 00.003-01	ШТАНГА	2	
A4	18	1.172.5-5 - 00.004	ШТАНГОДЕРЖАТЕЛЬ	4	
Б4	19	1.172.5-5 - 00.008	БРУС 30x30 L3600	6	
<b>СТАНДАРТНЫЕ ИЗДЕЛИЯ</b>					
	20		ВИНТ M6x10	208	
<b>ПРОЧИЕ ИЗДЕЛИЯ</b>					
	21		СТЯЖКА 2.16	104	
	22		ПОЛКОДЕРЖАТЕЛЬ 5.4-Б	112	

1.172.5-5 - 00.000 A7

И.КОНТР. БУШИН НАЧ.МАСТ. СТАНИШЕВСКИЙ ГЛ.ИНЖ.М. ПАНКОВ ПЛ.АРХ.ПРОЕКТИР. ЗИНГЕР ПРОВЕР. ЗИНГЕР РАЗРАБ. АНДРУШЕНКО	ШКАФ-ПЕРЕГОРОДКА ШП (ПРИМЕР ПРИМЕНЕНИЯ)	СТАДИЯ	МАССА	МАСШТАБ
		Р	-	1:50
		ЛИСТ	ЛИСТОВ 1	
<b>ЦНИИЭП ЖИЛИЩА</b>				



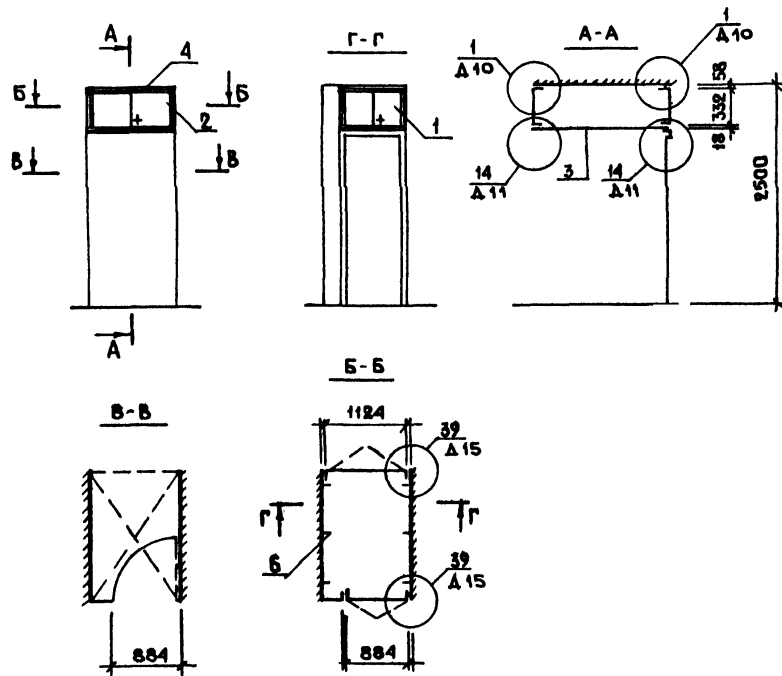
ПРИМЕЧАНИЕ (СМОТРИ СТР. 45)

ФОРМА	ЗОНА	ПОЗ.	ОБОЗНАЧЕНИЕ	НАИМЕНОВАНИЕ	К-ВО	ПРИМЧ
				<u>ДОКУМЕНТАЦИЯ</u>		
A3			1.172.5-5 — 00.00010	ТЕХНИЧЕСКОЕ ОПИСАНИЕ		
A3			1.172.5-5 — 00.000 A10	УЗЛЫ 1		
A3			1.172.5-5 — 00.000 A11	УЗЛЫ 14+16		
A3			1.172.5-5 — 00.000 A15	УЗЛЫ 39+41		
				<u>СБОРОЧНЫЕ ЕДИНИЦЫ</u>		
A3	1		1.172.5-5 — 04.000-04	БЛОК ДВЕРКИ АНТРЕСОЛИ	1	
A3	2		1.172.5-5 — 04.000-22	БЛОК ДВЕРКИ АНТРЕСОЛИ	1	
A3	3		1.172.5-5 — 07.000-04	ПОДКА АНТРЕСОЛЬНАЯ	1	
				<u>ДЕТАЛИ</u>		
A4	4		1.172.5-5 — 00.001-02	НАЛИЧНИК	3,5	П.М
B4	5		1.172.5-5 — 00.008	БРУС 30x30 L1300 ЗАГОТОВКИ ХВОЙНЫЕ ГОСТ 9685-61*	2	
A4	6		1.172.5-5 — 00.007	УГОЛЬНИК УМ-1	7	

1.172.5-5 — 00.000 A 8

И. КОНТР. БУШИН		АНТРЕСОЛЬ А (ПРИМЕР ПРИМЕНЕНИЯ)	СТЛДЯ	МАССА	МАСШТАБ
НАЧ. МАСТ. СТАНИШЕВСКИЙ	Р		-	1:50	
ДИН. И. ПАНКОВ	ЛИСТ	ЛИСТОВ	ЦНИИЭП ЖИЛИЩА		
П. АРХИТ. ЗИНГЕР					
ПРОВЕР. ЗИНГЕР					
РАЗРАБ. АНДРЕШЕНКО					

ИЗДАНИЕ ПРОЕКТОВ И ДЕТАЛЕЙ ИЛИ ИХ ЧАСТИ

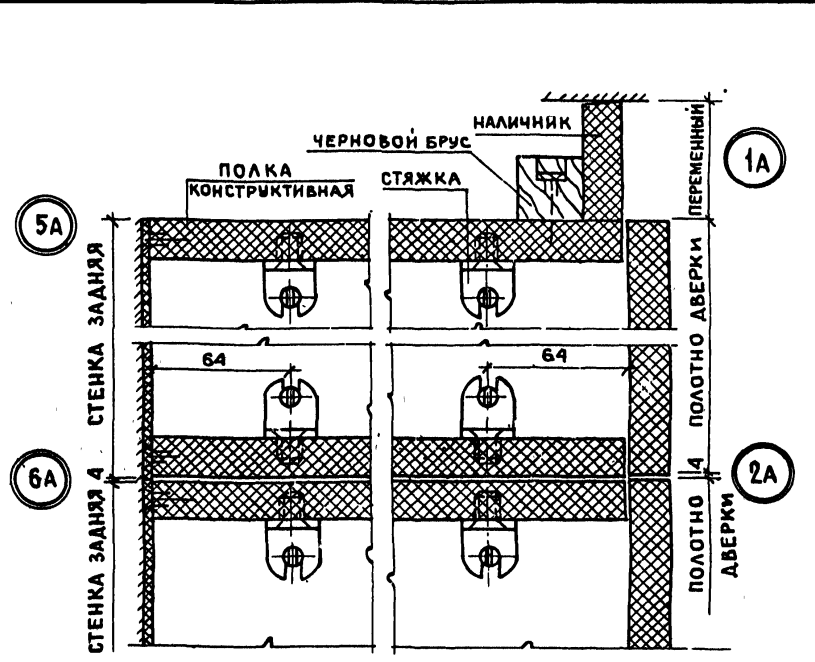
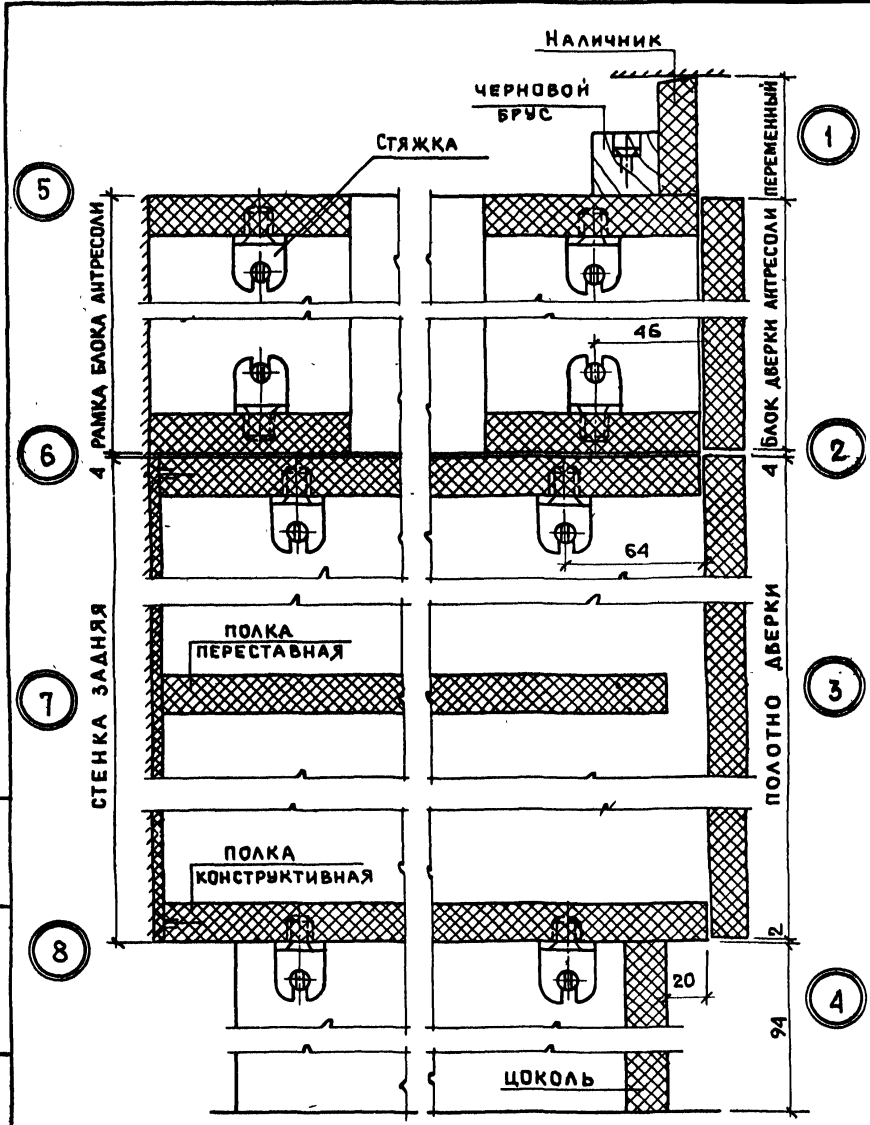


ПРИМЕЧАНИЕ 1 СМОТРИ СТР. 45

ФОРМА	ЗОНА	ПОЗ.	ОБОЗНАЧЕНИЕ	НАИМЕНОВАНИЕ	К-ВО	ПРИМеч.
				<u>ДОКУМЕНТАЦИЯ</u>		
A5			1.172.5-5 - 00.00010	ТЕХНИЧЕСКОЕ ОПИСАНИЕ		
A3			1.172.5-5 - 00.000Δ10	УЗЛЫ 1		
A3			1.172.5-5 - 00.000Δ11	УЗЛЫ 14		
A3			1.172.5-5 - 00.000Δ15	УЗЛЫ 39		
				<u>СБОРОЧНЫЕ ЕДИНИЦЫ</u>		
A3	1		1.172.5-5 - 04.000-19	БЛОК ДВЕРКИ АНТРЕСОЛИ	1	
A3	2		1.172.5-5 - 04.000-20	БЛОК ДВЕРКИ АНТРЕСОЛИ	1	
A3	3		1.172.5-5 - 07.000-04	ПОЛКА АНТРЕСОЛЬНАЯ	1	
				<u>ДЕТАЛИ</u>		
A4	4		1.172.5-5 - 00.001-02	НАЛИЧНИК	2,7	П.М.
B4	5		1.172.5-5 - 00.008	БРУС 30x30 L1200	3	
				ЗАГОТОВКИ ХВОЙНЫЕ		
				ГОСТ 9685-61*		
A4	6		1.172.5-5 - 00.007	УГОЛЬНИК УМ-1	6	

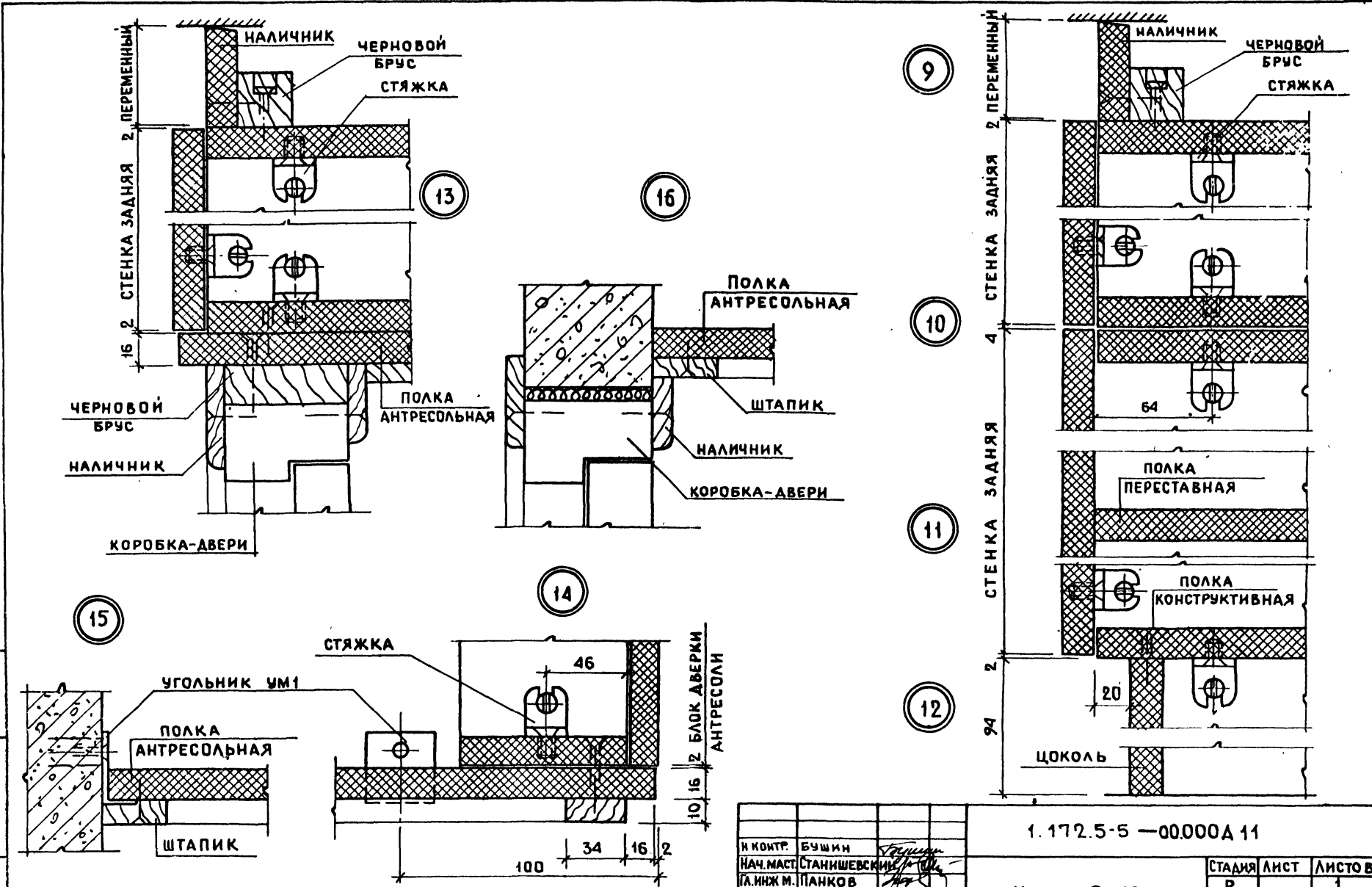
1.172.5-5 - 00.000Δ9

И.КОНТР. БУШИН		АНТРЕСОЛЬ А		СТАДИЯ	МАССА	МАСШТАБ
НАЧ.МАСТ. СТАНШЕВСКИЙ		(ПРИМЕР ПРИМЕНЕНИЯ)		Р	-	1:50
П.И.ОЖ.М. ПАНКОВ				ЛИСТ	ЛИСТОВ 1	
П.АРХ.ПР. ЗИНГЕР				ЦНИИЭП жилища		
ПРОВЕР. ЗИНГЕР						
РАЗРАБ. АНДРУШЕНКО						



		1.172.5-5 — 00.000 Д10		СТАДИЯ ЛИСТ ЛИСТОВ			
И.КОНТР.	БУШИН	[Handwritten signatures and initials]	[Handwritten numbers and notes]	Р	1		
НАЧ.МАС.	СТАНИШЕВСКИЙ			УЗЛЫ 1+8; 1А; 2А; 5А; 6А		ЦНИИЭП ЖИЛИЩА	
П.И.И.М.	ПАНКОВ						
П.АРХ.ПР.	ЗИНГЕР						
ПРОВЕР.	ЗИНГЕР						
РАБ.РАБ.	АМАРИШЕНКО						





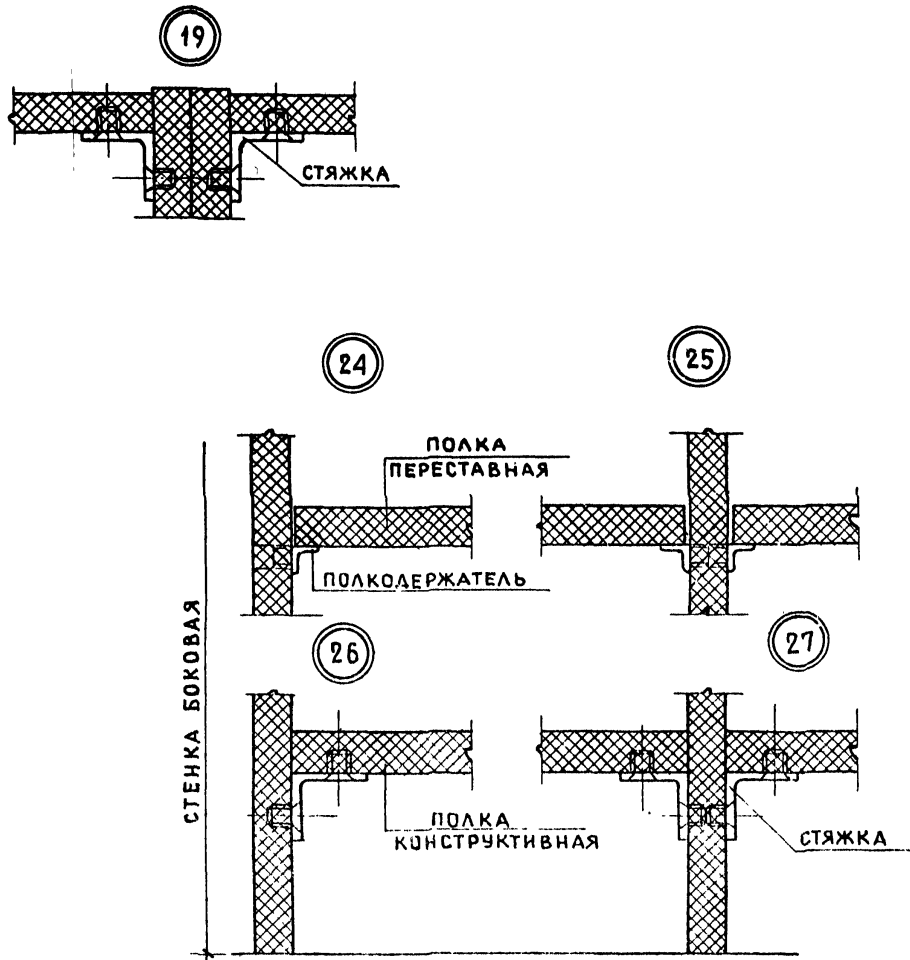
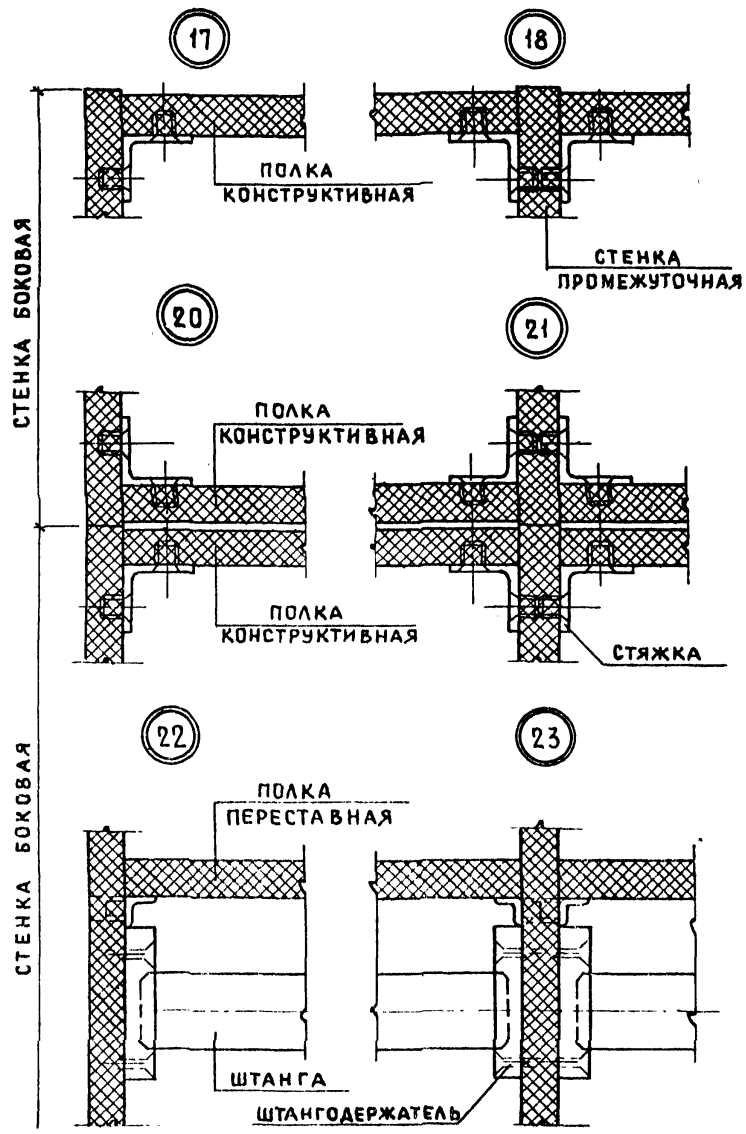
ВЕРСИИ ПОДПИСИ И ДАТА ИЗДАНИЯ №15.ИР

И КОНТР.	БУШИН	
НАЧ. МАСТ.	СТАНИШЕВСКИЙ	
М. ИНЖ. М.	ПАНКОВ	
М. АРХ. ПР.	ЗИНГЕР	
ПРОВЕР.	ЗИНГЕР	
РАЗРАБ.	АНДРУШЕНКО	

1.172.5-5 - 00.000А 11

УЗЛЫ 9÷16

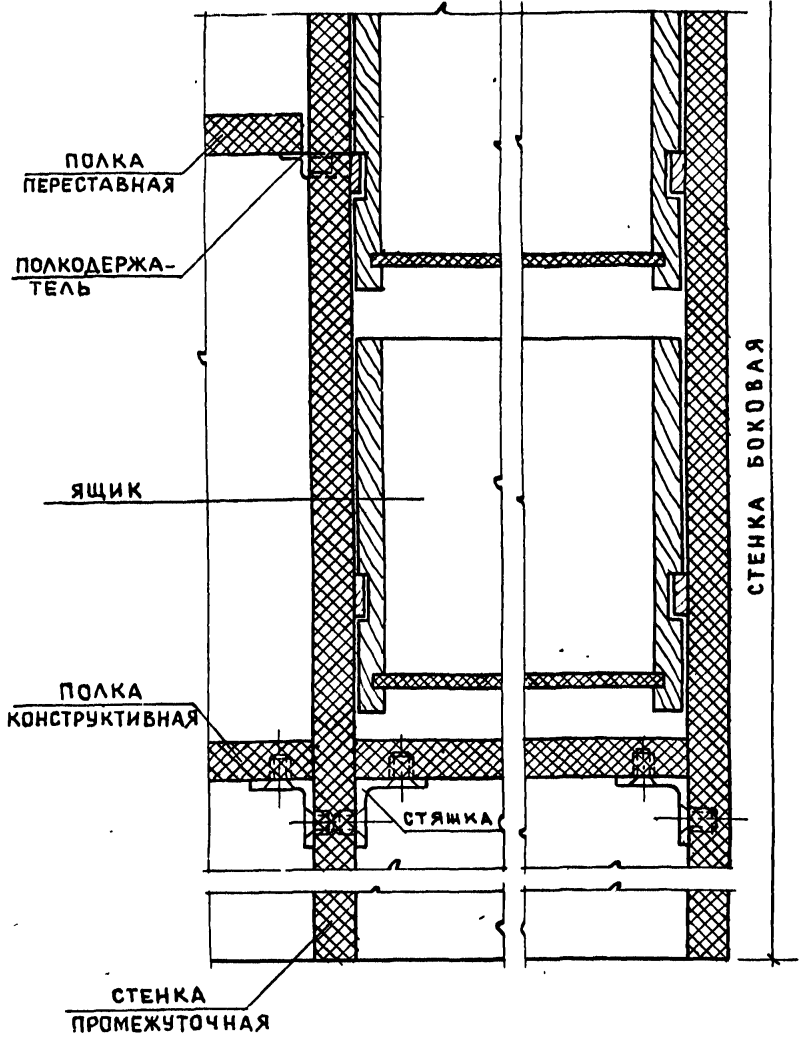
СТАДИЯ	ЛИСТ	ЛИСТОВ
Р		1
ЦНИИЭП ЖИЛИЩА		



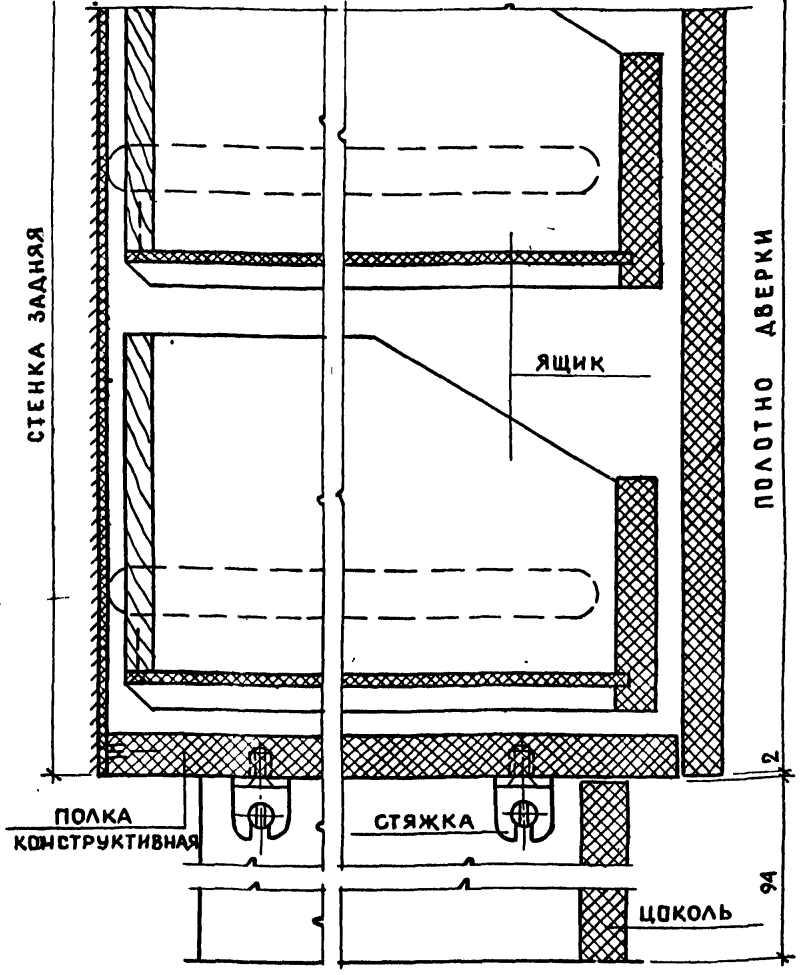
1.172.5-5 — 00.000А 12			СТАДИЯ	ЛИСТ	ЛИСТОВ
И.КОНТР.	БУШИН	<i>Бушин</i>	Р		1
НАЧ.МАС.	СТАНИШЕВСКИЙ	<i>Станишевский</i>	ЦНИИЭП ЖИЛИЩА		
П.ИИЖ.М.	ПАНКОВ	<i>Панков</i>			
П.АРХ.ПР.	ЗИНГЕР	<i>Зингер</i>			
ПРОВЕР.	ЗИНГЕР	<i>Зингер</i>			
РАЗРАБ.	АНАРИШЕНКО	<i>Анаришенко</i>			

УЗЛЫ 17-27

28



29



И КОНТР.		БУШИН		1.172.5-5 — 00.000A13		
НАЧ. МАСТ.		СТАНИШЕВСКИЙ		УЗЛЫ 28÷29		
П. И. И. И. М.		ПАНКОВ		СТАДИЯ	ЛИСТ	ЛИСТОВ
П. А. Р. Х. П. Р.		ЗИНГЕР		Р		1
П. Р. О. В. Е. Р.		ЗИНГЕР		ЦНИИЭП ЖИЛИЩА		
Р. А. З. Р. А. Б.		АНДРУШЕНКО				

31

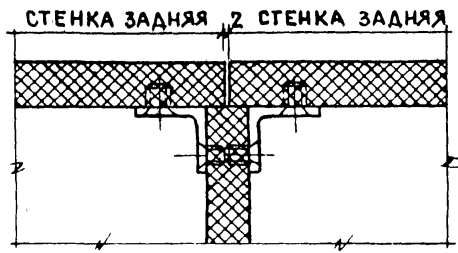


34

СТЕНКА ЗАДНЯЯ



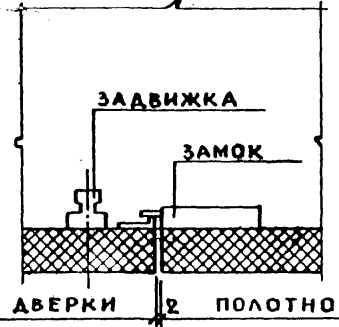
36



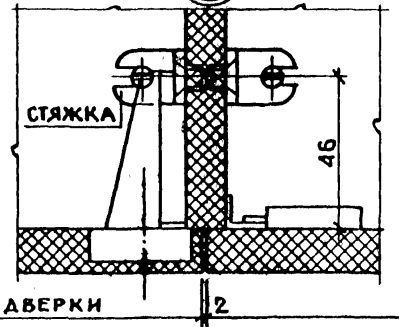
30



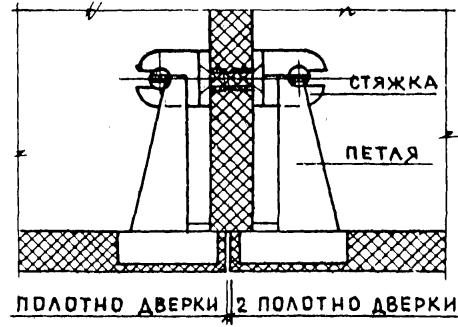
32



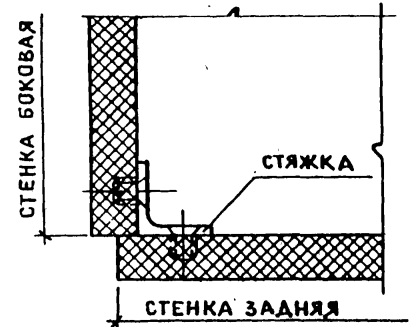
33



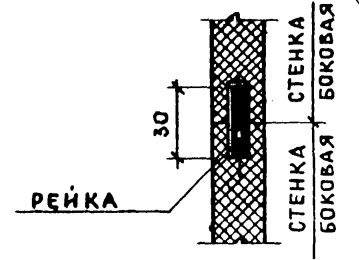
35



37



38

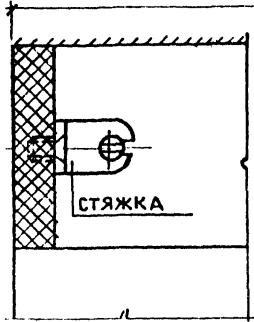


ЧЕРТЕЖ ПОДАЕТСЯ С ДАТА ВОЗРАЖЕНИЯ

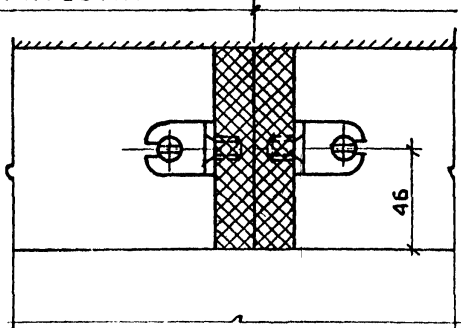
		1.172.5-5 — 00.000414	
И. КОНТР.	БУШИН	УЗЛЫ 30÷38 СТАДИЯ ЛИСТ ЛИСТОВ Р 1	ЦНИИЭП ЖИЛИЩА
НАЧ. МАСТ.	СТАНИШЕВСКИЙ		
САМ. МАСТ.	ПАНКОВ		
САРХ. ПР.	ЗИНГЕР		
ПРОВЕР.	ЗИНГЕР		
РАБ. РАБ.	АНДРИШЕНКО		

40

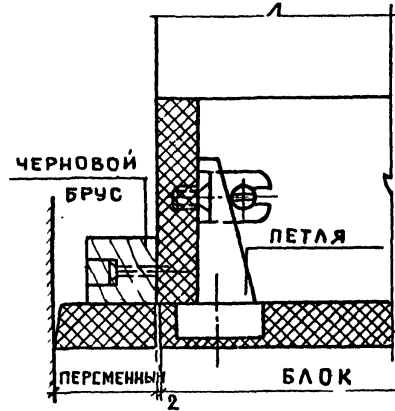
РАМКА БЛОКА АНТРЕСОЛИ



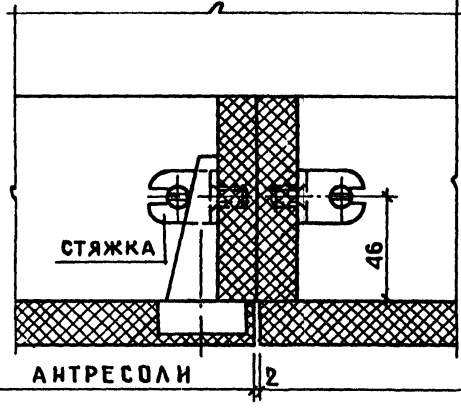
42



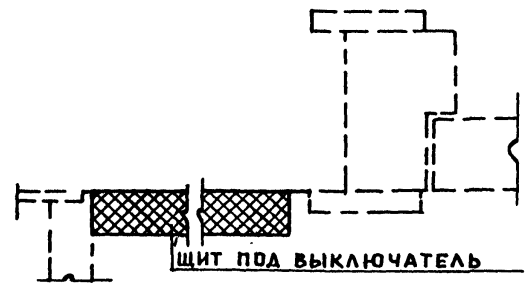
39



41



43



И.КОНТР.	БУШИН	
НАЧ.МАС.	СТАНИШЕВСКИЙ	
ТАИЖ.М.	ПАНКОВ	
П.АРХ.ПР.	ЗИНГЕР	
ПРОВЕР.	ЗИНГЕР	
РАЗРАБ.	ДИДЯШЕНКО	

1.172.5-5 — 00.000Δ15

Узлы 38+43

СТАДИЯ	ЛИСТ	ЛИСТОВ
Р		1
ЦНИИЭП ЖИЛИЩА		