

ТИПОВЫЕ КОНСТРУКЦИИ, ИЗДЕЛИЯ И УЗЛЫ ЗДАНИЙ И СООРУЖЕНИЙ

СЕРИЯ 1.494-2

ВОЗДУШНО-ТЕПЛОВЫЕ ЗАВЕСЫ ДЛЯ ВОРОТ
ПРОМЫШЛЕННЫХ ЗДАНИЙ

ВЫПУСК 14

ЭЛЕКТРОТЕХНИЧЕСКАЯ ЧАСТЬ ДЛЯ АГРЕГАТА ТИПА А5
ДЛЯ ТЕХНОЛОГИЧЕСКИХ ПРОЕМОВ

РАБОЧИЕ ЧЕРТЕЖИ

Ц00587-05

ТИПОВЫЕ КОНСТРУКЦИИ ИЗДЕЛИЯ И ЧАСТИ ЗДАНИЙ И СООРУЖЕНИЙ

СЕРИЯ 1494-2

ВОЗДУШНО-ТЕПЛОВЫЕ ЗАВЕСЫ ДЛЯ ВОРОТ
ПРОМЫШЛЕННЫХ ЗДАНИЙ

выпуск 14

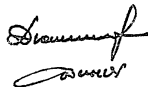
ЭЛЕКТРОТЕХНИЧЕСКАЯ ЧАСТЬ ДЛЯ АГРЕГАТА ТИПА А5
ДЛЯ ТЕХНОЛОГИЧЕСКИХ ПРОЕМОВ

РАБОЧИЕ ЧЕРТЕЖИ

РАЗРАБОТАНЫ ИИИ САИТЕХПРОЕКТ

ГЛАВНЫЙ ИНЖЕНЕР ИНСТИТУТА

ГЛАВНЫЙ ИНЖЕНЕР ПРОЕКТА



ШИЛЕРЮИ.

ФИНГЕР В.И.

В ДЕЙСТВИЕ

УТВЕРЖДЕНЫ И ВВЕДЕНЫ

ПРИКАЗОМ ГЛАВПРОМСТРОЙПРОЕКТА

РОССТРОЯ СССР с 10 июля 1979 г.

№35 ОТ 2 ИЮЛЯ 1979г.

Ведомость примененных и ссылочных документов

Обозначение	Наименование	Примечан.
ТМ4-143-75	Термометр технический ртутный в оправе. Установка на трубопроводе Д 45; 57мм	
ГОСТ 2.721-74	Единая система конструктор-	
ГОСТ 2.728-74	ской документации. Обозначения условные графические в схемах	
ГОСТ 2.701-68	Единая система конструктор	
ГОСТ 2.704-68	ской документации. Правила выполнения схем	
4.407-74. А325-15	Конструкция для установки пускателя ПМЕ 121 ÷ ПМЕ 131. Исполнение 1	

Ведомость чертежей основного комплекта

ФОРМАТ	Лист	Наименование	Примечание (у страниць)
	12 А3-1	Общие данные (начало)	2
	12 А3-1	Общие данные (окончание)	3
	12 А3-2	Схема функциональная	4
	12 А3-3	Схема принципиальная управления электро- двигателем вентилятора. Схема принципиаль- ная однолинейная	5
	12 А3-4	Расположение электрооборудования и прокладка кабелей	6
	12 А3-5	Ведомость электрооборудования кабельных изделий и материалов, поставляемых заказчиком	7
	12 А3-6	Уточненная ведомость изделий и материалов, поставляемых Генподрядчиком и электро- монтажной организацией	8
	12 А3-7	Ведомость изделий МЭЭ. Ведомость изделий и материалов для изготовления изделий МЭЭ	9

Данные воздушно-тепловые завесы
предназначены для помещений в промышленных
зданиях неопасных и небрызго-
опасными установками.

			А3-1		
ИЗМ.	ЛИСТ	И ДОКУМ.	ПОДПИСЬ	ДАТА	
РАЗРАБ.	БЕРЕЗИНА		В.И.И.		
ПРОВЕР.	ГУЛУПОВА		Л.С.С.		
РУК. ГР.	ТУЛУПОВА		Л.С.С.		
РУК. ГР.	СИНИС		В.С.С.	12.10.74	
ИЛ. СПЕЦ.	РОМАНОВ		В.С.С.	12.10.74	
НАЧ. ОТД.	ФИНГЕР		Л.С.С.	10.74	
				ЛИСТ	ЛИСТ
				Р	1
					2
Общие данные (начало)				ГОССТРОИ СССР САНТЕХПРОЕКТ г. Москва	

Серия 1.494-2 Выпуск 14

СОГЛАСОВАНО:

Лист № 001. Всего 14 листов

ОБЩАЯ ЧАСТЬ

В НАСТОЯЩЕМ ПРОЕКТЕ РАЗРАБОТАНА ЭЛЕКТРО-ТЕХНИЧЕСКАЯ ЧАСТЬ ДЛЯ ВОЗДУШНО-ТЕПЛОВЫХ ЗАВЕС, СОСТОЯЩИХ ИЗ ОДНОГО ИЛИ ДВУХ АГРЕГАТОВ ТИПА А5 С ЭЛЕКТРОДВИГАТЕЛЯМИ МОЩНОСТЬЮ 0,75 КВТ ИЛИ 3,0 КВТ ПО РАБОЧИМ ЧЕРТЕЖАМ СЕРИИ 1.494-2 ВЫПУСК 10.

ДАННЫЕ ВОЗДУШНО-ТЕПЛОВЫЕ ЗАВЕСЫ ПРЕДНАЗНАЧЕНЫ ДЛЯ ТЕХНОЛОГИЧЕСКИХ ПРОЕМОВ ПРОМЫШЛЕННЫХ ЗДАНИЙ С НЕПОЖАРООПАСНЫМИ И НЕВЗРЫВООПАСНЫМИ УСТАНОВКАМИ.

СИЛОВОЕ ЭЛЕКТРООБОРУДОВАНИЕ

ПИТАНИЕ ЭЛЕКТРОДВИГАТЕЛЕЙ ВЕНТИЛЯТОРОВ ПРЕДУСМОТРЕНО НАПРЯЖЕНИЕМ 380В ПЕРЕМЕННОГО ТОКА.

СХЕМОЙ ПРЕДУСМАТРИВАЕТСЯ МЕСТНОЕ УПРАВЛЕНИЕ ВОЗДУШНО-ТЕПЛОЙ ЗАВЕСОЙ С УСТАНОВКОЙ МАГНИТНОГО ПУСКАТЕЛЯ И КНОПКИ УПРАВЛЕНИЯ ОКОЛО ЗАВЕСЫ.

ИСПОЛНЕНИЕ МАГНИТНОГО ПУСКАТЕЛЯ И КНОПКИ УПРАВЛЕНИЯ ВЫБИРАЕТСЯ ПРИ ПРИВЯЗКЕ ПРОЕКТА В ЗАВИСИМОСТИ ОТ УСЛОВИЙ ОКРУЖАЮЩЕЙ СРЕДЫ.

ИСТОЧНИК ПИТАНИЯ, А ТАКЖЕ СЕЧЕНИЕ И КОЛИЧЕСТВО ЖИЛ ПИТАЮЩЕГО КАБЕЛЯ ОПРЕДЕЛЯЮТСЯ ПРИ ПРИВЯЗКЕ ПРОЕКТА.

ЗАЗЕМЛЕНИЕ

ДЛЯ ЗАЩИТЫ ОБСЛУЖИВАЮЩЕГО ПЕРСОНАЛА ОТ ПОПАДАНИЯ ПОД ОПАСНОЕ ДЛЯ ЖИЗНИ НАПРЯЖЕНИЕ, ПОГРУЖАЮЩЕЕ ВОЗНИКНУТЬ ПРИ НЕИСПРАВНОСТИ ИЗОЛЯЦИИ В ЭЛЕКТРИЧЕСКИХ СЕТЯХ, ВСЕ МЕТАЛЛИЧЕСКИЕ ЧАСТИ ЭЛЕКТРООБОРУДОВАНИЯ И АППАРАТУРЫ, НОРМАЛЬНО НЕ НАХОДЯЩИЕСЯ ПОД НАПРЯЖЕНИЕМ, ЗАЗЕМЛЯЮТСЯ.

ДЛЯ ЗАЗЕМЛЕНИЯ ИСПОЛЬЗУЮТСЯ:

1. ПРИ НАЛИЧИИ КОНТУРА ЗАЗЕМЛЕНИЯ В ЗДАНИИ: ЭТОТ КОНТУР И НУЛЕВАЯ ЖИЛА СИЛОВОГО КАБЕЛЯ К ЭЛЕКТРОДВИГАТЕЛЮ.
2. ПРИ ОТСУТСТВИИ КОНТУРА ЗАЗЕМЛЕНИЯ В ЗДАНИИ: НУЛЕВЫЕ ЖИЛЫ ПИТАЮЩЕГО КАБЕЛЯ И СИЛОВОГО КАБЕЛЯ К ЭЛЕКТРОДВИГАТЕЛЮ.

ДО СДАЧИ УСТАНОВКИ В ЭКСПЛУАТАЦИЮ ПОЛНОЕ СОПРОТИВЛЕНИЕ КАЖДОГО ЗАЗЕМЛЯЮЩЕГО ЭЛЕМЕНТА ДОЛЖНО БЫТЬ ИСПЫТАНО В СООТВЕТСТВИИ С ПУЭ.

СЕРИЯ 1.494-2 ВЫПУСК 14

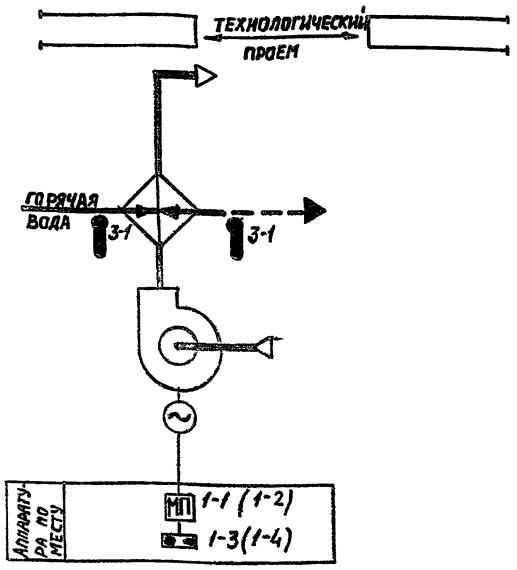
СОГЛАСОВАНО:

Имя Инициалы Подп и дата

				АЭ-1		
Изм	Лист	В. ВОКУМЕН	Подп.	Дата		
		РАЗРАБ БЕРЕЗИНА	Березина	10.10.88		
		ПРОВЕР СМЯНС	СМЯНС	10.10.88	ЛИТ	ЛИСТ
		РУК ГР ТУЛУПОВА	Тулупова		Р	2
		ИВ. СЛЕЦ НЕМЕЦ	Немец			2
		НАЧ. ОЛД ГОДБОИМ	Годбоим		ОБЩИЕ ДАННЫЕ (ОКОНЧАНИЕ) ГЭС СТРОИМ СССР САНТЕХПРОЕКТ г. МОСКВА	
		НАЧ. ОЛД ФИНТЕРС	Финтерс			

СЕРИЯ 1.494-2 Выпуск

ВАРИАНТ I



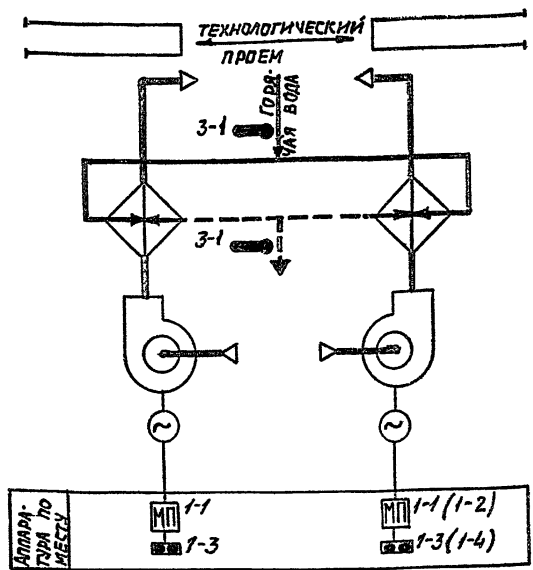
Пояснения

Схемой предусматривается, ручное управление воздушно-тепловой завесой.

Указания по привязке проекта

1. При наличии в технологической части проекта только одного из вариантов, неиспользуемый вариант исключить.
2. При наличии в технологической части проекта вариантов I и II необходимо дать примечание, поясняющее какие завесы одновентиляторные (вариант I) и какие двухвентиляторные (II вариант).

ВАРИАНТ II



3. Позиции приборов приведены по ведомости электрооборудования, кабельных изделий и материалов, поставляемых заказчиком. При привязке проекта позиции приборов и электроаппаратуры проставить по заказной спецификации разрабатываемого проекта.

Игорь Николаевич Володько

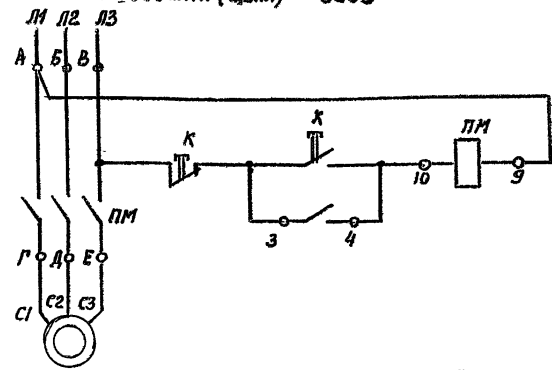
				А3-2		
Изм/Лист	И.А.А.А.А.	Полп.	Дата	Лист	Лист	Листов
РАЗРАБ	БЕРЕЗНИН	С.И.И.И.		Р	1	1
ПРОВЕР	ГУДЦОВА	С.И.И.И.		ГОССТРОИ СССР САНТЕХПРОЕКТ г. Москва		
Р.К.ГР.	ГУДЦОВА	С.И.И.И.				
И.А.С.П.Е.Ц.	ДОМОНОВ	С.И.И.И.	12.10.87			
НАЧ.ОТД.	ФИНГЕР	С.И.И.И.		СХЕМА ФУНКЦИОНАЛЬНАЯ		

ВЫПУСК №

СЕРИЯ 1.494-2

ОТ РАСПРЕДЕЛИТЕЛЬНОГО ПУНКТА

ОБЪЕКТА (ЦЕХА) ~ 380В



Питание
~ 380В

Местное управление

Позицион- ное обоз- начение	Наименование	Кол.	Примечание
По месту			
ПМ	Пускатель магнитный ПМЕ-121	1	Для нормальн. среды
ПМ	Пускатель магнитный ПМЕ-131	1	Для запылен. среды
К	Пост управления кнопочный ПКЕ-212-2У3	1	Для нормальн. среды
К	Пост управления кнопочный ПКЕ-222-2У3	1	Для запылен. среды

Указания по привязке проекта

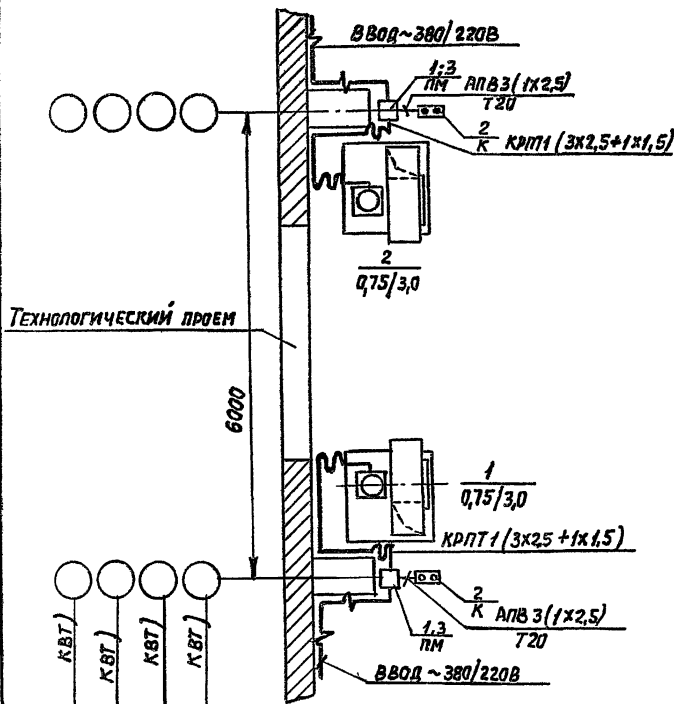
1. Марка и сечение питающего кабеля определяются и проставляются при привязке проекта.
2. Вычеркнуть данные (в числителе или знаменателе), не соответствующие выбранной мощности электродвигателя вентилятора.
3. В помещениях с нормальными условиями окружающей среды применить: ПМЕ-121, и ПКЕ-212-2У3; в запыленной среде: ПМЕ-131 и ПКЕ-222-2У3.
4. Схема действительна для одновентиляторных и двухвентиляторных агрегатов типа А5.
5. В перечне элементов указано количество для одного вентилятора.
6. В зависимости от характера производственного помещения должны применяться либо стальные водопроводные легкие трубы по ГОСТ 3262-75, либо виниластовые по ТУ 6-05-1573-72.

Пусковой аппарат	Тип магнитного пускателя ПМ и А нагревательный элемент тепловое реле Т-РЕЛ. Устав А тип кнопочного поста	1/3х1/4х1 (проставляется и проставляется при привязке проекта)	ПМЕ-121 ПМЕ-131 ПМ 10 T2,5 T8,0 КПТГ(3х25+1х5) с=6М АПВЗ(1х2,5) T20*с=1М (см. прим. л. 6)	
	Марка и сечение проводника			
ЭЛЕКТРОПРИЕМНИК	Условное обозначение на плане	880в ~380/220в	Вентилятор	
	Номер по плану			1
	Тип			4А 00А6/4А10054
	Рн, кВт			0,75 / 3,0
Ток, А	Iн	2,2 / 6,7		
	Iп	8,8 / 43,55		
Наименование механизма по плану				

УНВ ПЛОСКО. Вертикаль и дата

			АЭ-3			
ИЗМ. ЛИСТ	И ДОКУМ.	ПОДПИСЬ	ДАТА	ЛИТЕР.	ЛИСТ	ЛИСТОВ
РАЗРАБ.	КАЧАЛОВА	СР-5		Р	1	1
ПРОВЕР.	СИНИС	1982.12	8/0/83			
РУК. ГР.	СИНИС	1982.12	21/0/83			
ГЛ. СПЕЦ.	НЕМЕЦ	2/1				
ИЗЧ. ОП.	ТОХБОЙМ	1/24				
СХЕМА ПРИНЦИПИАЛЬНАЯ УПРАВЛЕНИЯ ЭЛ. ДВИГАТЕЛЕМ ВЕНТИЛЯТОРА. СХЕМА ПРИНЦИПИАЛЬНАЯ ОДОЛИННОЙ				ГОССТРОЙ СССР САНТЕХПРОЕКТ г. МОСКВА		

Копировано: 4-400587-05



УКАЗАНИЯ ПО ПРИВЯЗКЕ ПРОЕКТА

1. Проставить оси здания, в которых установлены завесы, номера завес и вычеркнуть данные, не соответствующие выбранной мощности электродвигателя.
2. В графе „кол.“ указано количество для одного вентилятора.
3. Типы пускателей и кнопок выбираются в соответствии с указаниями в графе „Прим.“

Поз.	Обозначение или тип изделия	Наименование	Кол.	Прим.
ЭЛЕКТРООБОРУДОВАНИЕ				
1	ПМЕ-121	Пускатель магнитный	1	Исполнение среда
1	ПМЕ-131	Пускатель магнитный	1	Защитен. среда
2	ПКЕ 212-2У3	Пост управления кнопочный	1	Нормальн. среда
2	ПКЕ 222-2У3	Пост управления кнопочный	1	Защитен. среда
ИЗДЕЛИЯ ПО ЧЕРТЕЖАМ				
3	4.407-14-А325-15	Комплект установки пускателя		Изделие
		ПМЕ-121 ÷ ПМЕ 134. Исполнение 1	1	МЭЗ
		ДЕТАЛИ БЕЗ ЧЕРТЕЖЕЙ		
4		Профиль монтажный К238 L=210	2	0,64 кг
5		Полоса ст 40x4 ГОСТ 103-76 L=345	2	0,88 кг
МАТЕРИАЛЫ				
6		Труба с усл. проходом 20 мм ГОСТ 3262-75	1	м*
7		КАБЕЛЬ КРП1 (3x2,5+1x1,5) ГОСТ 13497-78	6	м
8		Провод АПВ 1x2,5 ГОСТ 6323-78	3	м
СТАНДАРТНЫЕ ИЗДЕЛИЯ				
9		Винт М6x16 ГОСТ 1491-72	4	
10		Гайка М6 ГОСТ 5915-70	4	
11		Шайба 6 ГОСТ 6958-68	4	

* - см. УКАЗАНИЯ ПО ПРИВЯЗКЕ ПРОЕКТА П 6 НА ЛИСТЕ АЭ-4.

Инв. №подл./Подпись и дата

ЗАВЕСА (КВТ)

ЗАВЕСА (КВТ)

ЗАВЕСА (КВТ)

ЗАВЕСА (КВТ)

ЗАВЕСА° (КВТ)

ЗАВЕСА° (КВТ)

ЗАВЕСА° (КВТ)

ЗАВЕСА° (КВТ)

АЭ-4

Исполн. ПРОКУМ. Проверил. ИЛТА
 Разраб. КАМАЛОВА С.К.Л.
 Провер. СИНИС И.В.В. 9.10.78
 Рук. гр. СИНИС И.В.В. 9.10.78
 Тл. спец. НЕМЕЦ В.В. 2
 Нач. отд. ГОХВОИМ Г.С.С. 10.00

РАСПОЛОЖЕНИЕ ЭЛЕКТРО-
 ОБОРУДОВАНИЯ И ПРОКЛАД-
 КА КАБЕЛЕЙ

ЛИСТ П Л И С Т
 Р 1 1
 ГОССТРОИ СССР
 САНТЕХПРОЕКТ
 г. Москва

№№ п/п	НАИМЕНОВАНИЕ И ТЕХНИЧЕСКАЯ ХАРАКТЕРИСТИКА ИЗДЕЛИЯ, МАТЕРИАЛА	ТИП, МАРКА	Ед. ИЗМ.	ПОТРЕБ- НОСТЬ ПО ПРОЕКТУ
	1. Аппараты низкого напряжения до 1кв			
1-1	Пускатель магнитный, защищенный, нереверсивный катушка 380В переменного тока, без теплового реле, блокконтакты 2э; 2р.	ЛМЕ-121	шт.	1
1-2	Пускатель магнитный, пылебрызго-непроницаемый, нереверсивный, катушка 380В переменного тока, без теплового реле, блокконтакты 2э; 2р.	ЛМЕ-131	шт.	1
1-3	Пост управления кнопочный для пристройки к любой ровной поверхности, защищенный, с пластмассовыми корпусными деталями с установленными на нем: двумя кнопочными элементами с 3 и 1р контактами, толкателем черного цвета с надписью „Пуск“ толкателем красного цвета с надписью „Стоп“.	ПКЕ 212-293	шт.	1
1-4	Пост управления кнопочный для пристройки к любой ровной поверхности, пылеводонепроницаемого, маслостойкого исполнения с пластмассовыми корпусными деталями и установленными на нем: двумя кнопочными элементами с 3 и 1р контактами, толкателем черного цвета с надписью „Пуск“, толкателем красного цвета с надписью „Стоп“.	ПКЕ-222-293	шт.	1
	2. Кабельные изделия.			
2-1	Кабель с медными жилами с рези-			

№№ п/п	НАИМЕНОВАНИЕ И ТЕХНИЧЕСКАЯ ХАРАКТЕРИСТИКА ИЗДЕЛИЯ, МАТЕРИАЛА	ТИП МАРКА	Ед. ИЗМ.	ПОТРЕБ- НОСТЬ ПО ПРОЕКТУ
2-2	Новой изоляцией, переносный, тяжелый: 3х2,5+1х1,5 кв мм ГОСТ 13497-78 Провод с алюминиевыми жилами, с полихлорвиниловой изоляцией: 1х2,5 кв мм ГОСТ 6323-74	КРПТ АПВ	м м	6 3
	3. Контрольно-измерительные приборы.			
3-1	Термометр технический прямой. Пределы измерения от 0 до 160°С. Длина верхней части 240 мм. Длина нижней части 103 мм комплектно с оправой ГОСТ 3029-75	ПН5 240-103 ГОСТ 2823-73	шт.	2

Указания по привязке проекта.

1. В графе „Потребность по проекту“ указано количество для одного вентилятора: кроме поз. 3-1 действительной для одного и двух вентиляторов.
2. В помещениях с нормальными условиями среды применить ЛМЕ 121 и ПКЕ 212-293. В запыленной среде: ЛМЕ-131 и ПКЕ 222-293.

				АЭБ		
ИЗДАНИЕ	МАДКУН.	ПОДПИСЬ	ДАТА	Лит.	Лист	Листов
РАЗРАБ.	Кукучкина			Р	1	1
ПРОВЕР.	Синис		9.10.23			
РУК. ГР.	Синис		9.10.23			
Ин. спец.	Немец					
Нач. отд.	Гохбойм					
Ведомость электрооборудования на больших изделиях и материалах, поставляемых заказчиком.				ГОССТРОЙ ССР САНТЕХПРОЕКТ г Москва		

Серия 1.494-2 выпуск 14

Ил №/п	НАИМЕНОВАНИЕ И ТЕХНИЧЕСКАЯ ХАРАКТЕРИСТИКА ИЗДЕЛИЯ, МАТЕРИАЛА	Тип МАРКА	Ед. ИЗМ.	Потреб- ность по проекту
<u>1. Прокат черных металлов</u>				
1-1	Профиль монтажный Z-образный перфорированный (P=2000 мм)	K 238	шт.	1
1-2	Сталь прокатная полосовая 40x4	ГОСТ 103-76	м	2
<u>2. Трубы металлические</u>				
2-1	Труба стальная водогазопровод- ная легкая с условным проко- дом: 20 мм	ГОСТ 3262-75	м	2
3-1	<u>3. Трубы пластмассовые*</u> Труба винилпластовая с условным проходом 25 мм	ТУ 6-05-1873-72	м	2

* - см. п. 6 Указаний по привязке
проекта на листе А3-3.

Указания по привязке проекта.

В графе "Потребность по проекту"
указано количество для двух вентиляторов.

Листы и доли

			А3-6		
ИЗМЕНИТ	ПРОЕКТИРОВАЛ	ПОДПИСАЛ	ДИАГНОСТИК	ПРОЕКТИРОВАЛ	ПОДПИСАЛ
РАЗРАБ.	КУКУШКИНА	ИЗВ.	ИЗВ.	ИЗВ.	ИЗВ.
ПРОВЕР.	СИНИС	ИЗВ.	ИЗВ.	ИЗВ.	ИЗВ.
ЭК. ГР.	СИНИС	ИЗВ.	ИЗВ.	ИЗВ.	ИЗВ.
УД. СПЕЦ.	НЕМЕЦ	ИЗВ.	ИЗВ.	ИЗВ.	ИЗВ.
НАЧ. ОТД.	ГОЛЫЙ И	ИЗВ.	ИЗВ.	ИЗВ.	ИЗВ.
Уточненная ведомость изделий и материалов, поставленных генподрядчиком и электро- монтажной бригадой ИЛЕН.			ГОССТРОИ СССР САНТЕХПРОЕКТ г. МОСКВА		

КОПИРОВАЛ: [подпись]

400587-05

9 ФОРМАТ 12

Ведомость изделий мастерских
электромонтажных заготовок (МЭЗ)

Обозначение чертежа	Наименование	Кол.	Примечание
A325.15	Изготовить и комплектовать: Конструкция для установки пускателя ПМЕ121*ПМЕ134 Исполнение 1	2	Типовой проект 4.407-74

1. Количество указано для двух вентиляторов.
Указания по привязке проекта.
2. В помещениях с нормальными условиями среды применить: ПМЕ121;
в запыленной среде: ПМЕ131.

Ведомость изделий и материалов для
изготовления изделий МЭЗ

№№ п/п	Наименование и техническая характеристика изделия, материала	Тип, марка	Ед. изм.	Кол-во по проекту
1.	Пускатель магнитный, защищенный, не-реверсивный, катушка 380В переменного тока, без теплового реле, блокконтакты 23, 2р.	ПМЕ-121	шт.	2
2.	Пускатель магнитный, пыле-рызгонепроницаемый, нереверсивный, катушка 380В переменного тока, без теплового реле, блокконтакты 23, 2р	ПМЕ-131	шт.	2
3.	Профиль монтажный Z-образный перфорированный (L=2000 мм)	K238	шт.	1
4.	Сталь прокатная полосовая 40x4	ГОСТ103-76	м	2

Серия 1.494-2 Выпуск 14

Имя, отчество, Подпись и дата

			A3-7			
Изм/Лист	И.А.В.К.У.М.	Подпись	Дата	Лит.	Лист	Листов
РАЗРАБ.	КУЗЬМИНА	<i>[Signature]</i>		Р	1	1
ПРОВЕР.	СИНИС	<i>[Signature]</i>	2.10.70			
РУК.ГР.	СИНИС	<i>[Signature]</i>	9.10.70			
И. СПЕЦ.	НЕЙЦ	<i>[Signature]</i>		Ведомость изделий МЭЗ. Ведомость изделий и материалов для изготовления изделий МЭЗ.		
НАЧ. ОЦ	ГОЛЮБИ	<i>[Signature]</i>		ГОСТ 8011 ССЭР САНТЕХПРОЕКТ г. МОСКВА		

40058X-06 (10)

ФОРМАТ 12