

ГОСУДАРСТВЕННЫЙ КОМИТЕТ СОВЕТА МИНИСТРОВ СССР ПО ДЕЛАМ СТРОИТЕЛЬСТВА
(ГОССТРОЙ СССР)

ТИПОВЫЕ КОНСТРУКЦИИ И ДЕТАЛИ ЗДАНИЙ И СООРУЖЕНИЙ

СЕРИЯ 1.494-27

ВОЗДУХОПРИЕМНЫЕ УСТРОЙСТВА С ПОДВЕСНЫМИ
УТЕПЛЕННЫМИ КЛАПАНАМИ

ВЫПУСК 10

ВОЗДУХОПРИЕМНЫЕ УСТРОЙСТВА К ОКНАМ СТАЛЬНЫМ
ДЛЯ ПРОИЗВОДСТВЕННЫХ ЗДАНИЙ ИЗ ЛЕГКИХ
МЕТАЛЛИЧЕСКИХ КОНСТРУКЦИЙ ПО СЕРИИ 1.4 30-9

ИНВ. №15239-02
Цена: 1-14

ГОСУДАРСТВЕННЫЙ КОМИТЕТ СОВЕТА МИНИСТРОВ СССР ПО ДЕЛАМ СТРОИТЕЛЬСТВА
(ГОССТРОЙ СССР)

ТИПОВЫЕ КОНСТРУКЦИИ И ДЕТАЛИ ЗДАНИЙ И СООРУЖЕНИЙ

СЕРИЯ 1.494-27

ВОЗДУХОПРИЕМНЫЕ УСТРОЙСТВА С ПОДВЕСНЫМИ
УТЕПЛЕННЫМИ КЛАПАНАМИ

ВЫПУСК 10

ВОЗДУХОПРИЕМНЫЕ УСТРОЙСТВА К ОКНАМ СТАЛЬНЫМ
ДЛЯ ПРОИЗВОДСТВЕННЫХ ЗДАНИЙ ИЗ ЛЕГКИХ
МЕТАЛЛИЧЕСКИХ КОНСТРУКЦИИ ПО СЕРИИ 1.436-9

РАЗРАБОТАНЫ
ЦНИИПРОМЗАДИИ
ГОССТРОЯ СССР

УТВЕРЖДЕНЫ
И ВВЕДЕНЫ В ДЕЙСТВИЕ
с 1 февраля 1978 г.
ГЛАВПРОМСТРОЙПРОЕКТОМ
ГОССТРОЯ СССР
ПРИКАЗ №2. от 16. I. 1978 г.

Мен. Введенский, инж. Г.И. Широкос
по проекту, вкл. 1
Рис. 101/102, 103/104, 105/106
За инженер. проект от 18.11.77

Содержание

	Стр.
1. 8С1.00.000. Рекомендации по применению. Лист 1	2
2. 8С1.00.000. Рекомендации по применению. Листы 2, 3	3
3. 8С1.00.000. Устройство воздухоприемное. Спецификация. Листы 1, 2	4
4. 8С1.00.000. Спецификация. Листы 3, 4	5
5. 8С1.00.000. Спецификация. Листы 5, 6	6
6. 8С1.00.000 СБ. Устройство воздухоприемное. Сводный чертёж. Лист 1	7
7. 8С1.00.000 СБ. Сводный чертёж. Лист 2	8
8. 8С1.00.000 СБ. Сводный чертёж. Лист 3	9
9. 8С1.00.000. Устройство воздухоприемное. Спецификация. Листы 1, 2	10
10. 8С1.00.000. Спецификация. Листы 3, 4	11
11. 8С1.00.000 СБ. Устройство воздухоприемное. Сводный чертёж. Лист 1	12
12. 8С1.00.000 СБ. Сводный чертёж. Лист 2	13
13. 8С1.00.001. Опора. 8С1.00.002. Опора.	14
14. 8С1.00.003. Ноцельник. 8С1.00.004. Ноцельник.	15
15. 8С1.00.005. Ноцельник. 8С1.00.001. Ноцельник.	16
16. 8С1.00.000 СБ. Кронштейн. Сводный чертёж	17
17. 8С1.10.000. Корпус. Спецификация. Листы 1, 2	18
18. 8С1.10.000. Спецификация. Листы 3, 4	19
19. 8С1.10.000 СБ. Корпус. Сводный чертёж.	20
20. 8С1.10.001. Брусок. 8С1.10.002. Брусок.	21
21. 8С1.10.003. Брусок. 8С1.20.002. Брусок.	22
22. 8С1.20.000. Клапан утеплённый. Спецификация. Листы 1, 2	23
23. 8С1.20.000 СБ. Клапан утеплённый. Сводный чертёж.	24
24. 8С1.20.004. Брусок. 8С1.20.005. Обшивки.	25
25. 8С1.40.000. Устройство рычажное. Спецификация. Листы 1, 2	26
26. 8С1.40.000 СБ. Устройство рычажное. Сводный чертёж.	27
27. 8С1.40.001. Тяга. 8С1.40.002. Тяга	28

В данном выпуске разработаны рабочие чертежи воздухоприёмных устройств с осями стальными для производственных зданий из легких металлических конструкций по серии 1.436-9 вып.102.

Воздухоприемное устройство с подвижными утепленными клапанами применяется в системах приточной вентиляции, не имеющих утепленных воздушных заслонок для кондиционеров и приточных камер, в комплект которых входит утепленные воздушные заслонки, подвижные утепленные клапаны в воздухоприемных устройствах не устанавливаются.

Для окон из стальных труб (вып.1 серии 1.436-9) разработано 8 типов воздухоприемных устройств для всей комплектации переплетов (см. сводный чертёж 8С1.00.000 рис. 1, 2, 3, 4).

Для окон из алюминиевых труб (вып.2 серии 1.436-9) разработано 6 типов воздухоприемных устройств для всей комплектации переплетов (см. сводный чертёж 8С2.00.000 рис. 1, 2, 3).

Пропускная способность воздухоприемных устройств определена при скорости воздуха в живом сечении жалюзийных решеток 6 м/с.

Тип воздухоприемного устройства выбирается по технической характеристике табл.2 в зависимости от расчетной производительности приточных вентиляционных установок и типа стальных окон.

			8С1.00.000.		
Исполнение	Листы в альбоме	Спецификация	Листы	Лист	Листов
1	1	1	1	1	3
Рекомендации по применению			Технический проект 11		
Копировать: Общесоб. Проект 11			Копировать: Общесоб. Проект 11		

При расчетных расходах воздуха, отличающихся от указанных в таблице, производится выбор типа воздухоприемного устройства в пропускной способности, близкой к заданной. Для помещения более высокой пропускной способности следует принять необходимое количество воздухоприемных устройств соответствующих типов, размещая их в соседних ячейках оконных перелетов.

В воздухоприемных устройствах применены стальные штампованные жалюзийные решетки, изготавливаемые Горьковским механическим заводом №1 треста "Сантехдеталь".

Технические показатели жалюзийных решеток приведены в таблице №1.

Из ячеек стальных окон, в которых по проекту предусмотрена установка жалюзийных решеток, профили для крепления резиновых уплотнителей исключаются.

Подвесные утепленные клапаны выполняются многостворчатыми по высоте. Открывание клапанов производится при помощи ручной лебедки и блоков, рабочие чертежи которых помещены в выпуске 1 данной серии.

Крепление элементов каркаса утепленных клапанов осуществляется к цокольным панелям и ригелям каркаса здания.

Блоки крепятся к специальному кронштейну, который опирается на колонны здания.

Пример обозначения в проекте ссылки на тип воздухоприемного устройства, принятого по данному выпуску.

8С1.00.000.
Серия 1.434-27. Вып. 10

Вып. 10

Лист № 1 из 1
Лист № 2 из 2
Лист № 3 из 3
Лист № 4 из 4
Лист № 5 из 5
Лист № 6 из 6
Лист № 7 из 7
Лист № 8 из 8
Лист № 9 из 9
Лист № 10 из 10
Лист № 11 из 11
Лист № 12 из 12
Лист № 13 из 13
Лист № 14 из 14
Лист № 15 из 15
Лист № 16 из 16
Лист № 17 из 17
Лист № 18 из 18
Лист № 19 из 19
Лист № 20 из 20
Лист № 21 из 21
Лист № 22 из 22
Лист № 23 из 23
Лист № 24 из 24
Лист № 25 из 25
Лист № 26 из 26
Лист № 27 из 27
Лист № 28 из 28
Лист № 29 из 29
Лист № 30 из 30
Лист № 31 из 31
Лист № 32 из 32
Лист № 33 из 33
Лист № 34 из 34
Лист № 35 из 35
Лист № 36 из 36
Лист № 37 из 37
Лист № 38 из 38
Лист № 39 из 39
Лист № 40 из 40
Лист № 41 из 41
Лист № 42 из 42
Лист № 43 из 43
Лист № 44 из 44
Лист № 45 из 45
Лист № 46 из 46
Лист № 47 из 47
Лист № 48 из 48
Лист № 49 из 49
Лист № 50 из 50
Лист № 51 из 51
Лист № 52 из 52
Лист № 53 из 53
Лист № 54 из 54
Лист № 55 из 55
Лист № 56 из 56
Лист № 57 из 57
Лист № 58 из 58
Лист № 59 из 59
Лист № 60 из 60
Лист № 61 из 61
Лист № 62 из 62
Лист № 63 из 63
Лист № 64 из 64
Лист № 65 из 65
Лист № 66 из 66
Лист № 67 из 67
Лист № 68 из 68
Лист № 69 из 69
Лист № 70 из 70
Лист № 71 из 71
Лист № 72 из 72
Лист № 73 из 73
Лист № 74 из 74
Лист № 75 из 75
Лист № 76 из 76
Лист № 77 из 77
Лист № 78 из 78
Лист № 79 из 79
Лист № 80 из 80
Лист № 81 из 81
Лист № 82 из 82
Лист № 83 из 83
Лист № 84 из 84
Лист № 85 из 85
Лист № 86 из 86
Лист № 87 из 87
Лист № 88 из 88
Лист № 89 из 89
Лист № 90 из 90
Лист № 91 из 91
Лист № 92 из 92
Лист № 93 из 93
Лист № 94 из 94
Лист № 95 из 95
Лист № 96 из 96
Лист № 97 из 97
Лист № 98 из 98
Лист № 99 из 99
Лист № 100 из 100

8С1.00.000.	Лист
Лист	Е

Копировал: Овдичова Формат: А

Таблица 1

№№ решетки	Размеры, мм		Площадь, кг
	Ширина	Высота	
1	150	490	1,0
2	150	580	1,2

Техническая характеристика Таблица 2

Обозначение	Площадь, кв. м	Площадь, кв. м	Номенклатура стальных окон	Жалюзийные решетки			
				№	Кол-во шт. всего	Кол-во шт. в ячейке	Кол-во шт. в ряду
8С1.00.000	13000	0,68	4,2 ПГ; ПР	1	12	6	2
- 01	13000	0,68	3-4,2 ПГ; ПР	1	12	6	2
- 02	20700	1,02	4,8 ПГ; ПР	1	12	6	2
				2	6	6	1
- 03	20700	1,02	3-4,8 ПГ; ПР	1	12	6	2
				2	6	6	1
- 04	22200	1,32	2,4 ПГ; ПР; ПРП	1	18	6	3
				2	6	6	1
- 05	27200	1,32	2-2,4 ПГ; ПР; ПРП 3-2,4 ПГ; ПРП	1	18	6	3
				2	6	6	1
- 06	35000	1,68	3 ПГ; ПРП; ПРПВ	1	18	6	3
				2	12	6	2
- 07	35000	1,68	2-3 ПГ; ПРВ; ПРП 3-3 ПГ; ПРП; ПРВ	1	18	6	3
				2	12	6	2
8С2.00.000.	19500	0,99	4,8 ПС; 4,8 ПСН 2,4 ПС; ПСВ	1	18	9	2
- 01	19500	0,99	4,5-4,8 ПС; 3-1,8 ПС 4,5-4,8 ПСН; 3-1,8 ПСН 4,5-2,4 ПС; ПСВ; 3-2,4 ПСН; ПСВ	1	18	9	2
				- 02	22200	1,44	4,8 ПСН
- 03	22200	1,44	1,5-4,8 ПСН 3,0-4,8 ПСН	1	27	9	3
				- 04	40800	1,98	2,4 ПСН; ПСВ
- 05	40800	1,98	1,5-2,4 ПСН; ПСВ 3-2,4 ПСН; ПСВ	1	27	9	3
				2	9	9	1

Лист № 1 из 1
Лист № 2 из 2
Лист № 3 из 3
Лист № 4 из 4
Лист № 5 из 5
Лист № 6 из 6
Лист № 7 из 7
Лист № 8 из 8
Лист № 9 из 9
Лист № 10 из 10
Лист № 11 из 11
Лист № 12 из 12
Лист № 13 из 13
Лист № 14 из 14
Лист № 15 из 15
Лист № 16 из 16
Лист № 17 из 17
Лист № 18 из 18
Лист № 19 из 19
Лист № 20 из 20
Лист № 21 из 21
Лист № 22 из 22
Лист № 23 из 23
Лист № 24 из 24
Лист № 25 из 25
Лист № 26 из 26
Лист № 27 из 27
Лист № 28 из 28
Лист № 29 из 29
Лист № 30 из 30
Лист № 31 из 31
Лист № 32 из 32
Лист № 33 из 33
Лист № 34 из 34
Лист № 35 из 35
Лист № 36 из 36
Лист № 37 из 37
Лист № 38 из 38
Лист № 39 из 39
Лист № 40 из 40
Лист № 41 из 41
Лист № 42 из 42
Лист № 43 из 43
Лист № 44 из 44
Лист № 45 из 45
Лист № 46 из 46
Лист № 47 из 47
Лист № 48 из 48
Лист № 49 из 49
Лист № 50 из 50
Лист № 51 из 51
Лист № 52 из 52
Лист № 53 из 53
Лист № 54 из 54
Лист № 55 из 55
Лист № 56 из 56
Лист № 57 из 57
Лист № 58 из 58
Лист № 59 из 59
Лист № 60 из 60
Лист № 61 из 61
Лист № 62 из 62
Лист № 63 из 63
Лист № 64 из 64
Лист № 65 из 65
Лист № 66 из 66
Лист № 67 из 67
Лист № 68 из 68
Лист № 69 из 69
Лист № 70 из 70
Лист № 71 из 71
Лист № 72 из 72
Лист № 73 из 73
Лист № 74 из 74
Лист № 75 из 75
Лист № 76 из 76
Лист № 77 из 77
Лист № 78 из 78
Лист № 79 из 79
Лист № 80 из 80
Лист № 81 из 81
Лист № 82 из 82
Лист № 83 из 83
Лист № 84 из 84
Лист № 85 из 85
Лист № 86 из 86
Лист № 87 из 87
Лист № 88 из 88
Лист № 89 из 89
Лист № 90 из 90
Лист № 91 из 91
Лист № 92 из 92
Лист № 93 из 93
Лист № 94 из 94
Лист № 95 из 95
Лист № 96 из 96
Лист № 97 из 97
Лист № 98 из 98
Лист № 99 из 99
Лист № 100 из 100

8С1.00.000.	Лист
Лист	3

Копировал: Овдичова Формат: А

серия 1.404-27

Код	Обозначение	Наименование	Кол.	Примечание
		<u>Документация</u>		
10	8С1.00.000СБ	Сборочный чертеж		
		<u>Сборочные единицы</u>		
11	1 ЛР.00.000	Лебедка ручная	1	серия 1.404-27.81
11	2 КТ.00.000	Кронштейн	1	
11	3 С1.030.000	Блок	1	серия 1.404-27.81
		<u>Детали</u>		
11	4 8С1.00.001	Опора	1	
11	5 8С1.00.002	Опора	1	
		<u>Стандартные изделия</u>		
6		Шуроп. 15х30, ГОСТ 1144-70	10	
		<u>Переменные данные для исполнения</u>		
		8С1.00.000.См. СБ рис.1		
		<u>Сборочные единицы</u>		
11	7 8С1.10.000-01	Каркас	1	
11	8 8С1.20.000	Клатон утепленный	2	
11	9 8С1.40.000	Устройство рычажное	1	
		<u>Детали</u>		
11	10 8С1.00.003	Нащельник	1	
11	11 8С1.00.004	Нащельник	1	
		<u>Стандартные изделия</u>		
14		Винт М5х14.58		
		ГОСТ 17473-72	36	
8С1.00.000				
Устройство				
воздухоприемное				
госпиталь СССР				
ЦНИИПромзданий				
г. Москва				
копировал: Е60868 формат: 11				

лист № 1 из 1

Изм.	Лист	№ докум.	Подп.	Дата
Ред. 010	Госстанд			
Служба пр. стандартизации				
Станция	Центральная			
И.Контр.	Высочинский			

Код	Обозначение	Наименование	Кол.	Примечание
		<u>Документация</u>		
15		Гайка М5.4 ГОСТ 5915-70	36	
		<u>Прочие изделия</u>		
16		Решетка экзотическая		Металл 100х100х2
		воздухоприемная металлоба		№1, 100х100х2
		номер 1.7536-1517-71	12	серия 1.404-27.81
		<u>8С1.00.000-01 См. СБ рис.1</u>		
		<u>Сборочные единицы</u>		
11	7 8С1.10.000-01	Каркас	1	
11	8 8С1.20.000	Клатон утепленный	2	
11	9 8С1.40.000	Устройство рычажное	1	
		<u>Детали</u>		
11	10 8С1.00.003-01	Нащельник	1	
11	11 8С1.00.004	Нащельник	1	
		<u>Стандартные изделия</u>		
14		Винт М5х14.58		
		ГОСТ 17473-72	36	
		<u>8С1.00.000.См. СБ рис.1</u>		
		<u>Сборочные единицы</u>		
11	7 8С1.10.000	Каркас	1	
		<u>8С1.00.000-02 См. СБ рис.2</u>		
		<u>Сборочные единицы</u>		
11	7 8С1.10.000	Каркас	1	
		<u>8С1.00.000</u>		
госпиталь СССР				
ЦНИИПромзданий				
г. Москва				
копировал: Е60868 формат: 11				

лист № 2 из 2

Изм.	Лист	№ докум.	Подп.	Дата
Ред. 010	Госстанд			
Служба пр. стандартизации				
Станция	Центральная			
И.Контр.	Высочинский			

Выпуск 10
гидр. 1.494-27

№	Код	Обозначение	Наименование	Кол	Примечание
11	8	8С1.20.000			
11	9	8С1.40.000-01	Клапан утепл.	3	
			Устройство рычажное	1	
			<u>Детали</u>		
11	10	8С1.00.004-01	Нащельник	1	
11	11	8С1.00.005	Нащельник	1	
			<u>Стандартные изделия</u>		
	14		Винт М5×14.58		
	15		ГОСТ 17473-72	54	
			Гайка М5.4 ГОСТ 5915-70	54	
			<u>Прочие изделия</u>		
			Решетки жидкозидные		
			воздухозабарные		
			неподвижные		
			ТУ36-1517-71		
	16		№1	12	
	17		№2	6	
			8С1.00.000-03 см. СБ рис.2		
			<u>Сборочные единицы</u>		
11	7	8С1.10.000	Каркас	1	
11	8	8С1.20.000	Клапан утепленный	3	
11	9	8С1.40.000-01	Устройство рычажное	1	
			<u>Детали</u>		
11	11	8С1.00.004-01	Нащельник	1	
11	12	8С1.00.005-01	Нащельник	1	
11	12	8С1.00.005-01	Нащельник	1	
8С1.00.000				лист	
				3	

копировка: ЕВБСББ формат: А

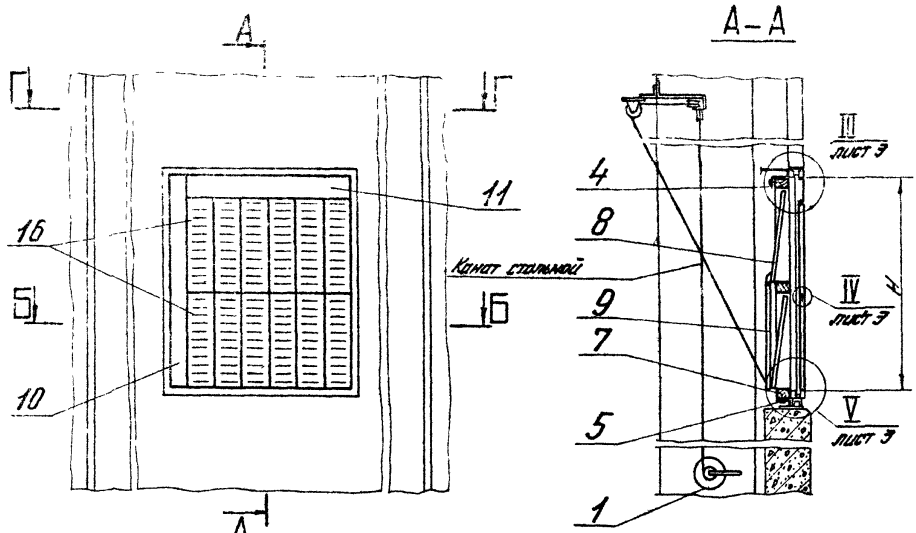
№	Код	Обозначение	Наименование	Кол	Примечание
			<u>Стандартные изделия</u>		
	14		Винт М5×14.58		
			ГОСТ 17473-72	54	
	15		Гайка М5.4 ГОСТ 5915-70	54	
			<u>Прочие изделия</u>		
			Решетки жидкозидные		
			воздухозабарные		
			неподвижные		
			ТУ36-1517-71		
	16		№1	12	
	17		№2	6	
			8С1.00.000-04 см. СБ рис.3		
			<u>Сборочные единицы</u>		
11	7	8С1.10.000-02	Каркас	1	
11	8	8С1.20.000	Клапан утепленный	4	
11	9	8С1.40.000-02	Устройство рычажное	1	
			<u>Детали</u>		
11	10	8С1.00.003	Нащельник	1	
11	11	8С1.00.004	Нащельник	1	
11	12	8С1.00.005-02	Нащельник	1	
11	13	8С1.00.004-02	Нащельник	1	
			<u>Стандартные изделия</u>		
	14		Винт М5×14.58		
			ГОСТ 17473-72	72	
	15		Гайка М5.4 ГОСТ 5915-70	72	
			<u>Прочие изделия</u>		
			Решетки жидкозидные		
			воздухозабарные		
			неподвижные		
			ТУ36-1517-71		
8С1.00.000				лист	
				4	

копировка: ЕВБСББ формат: А

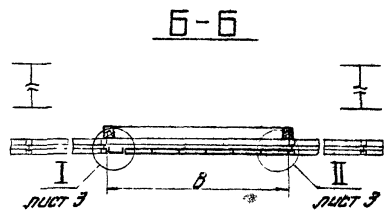
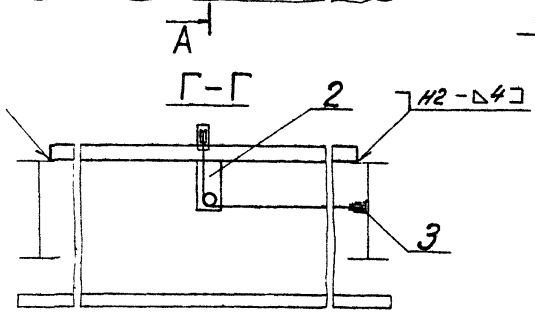
лист 1 из 4
лист 2 из 4
лист 3 из 4
лист 4 из 4

9300000738

Рис. 1



Обозначение	Рис.	Размеры, мм		Масса кг
		Б	Н	
8С1.00.000	1	950	1100	88,0
-01	1	959	1100	88,3
-02	2	950	1700	107
-03	2	959	1700	107,5
-04	3	950	2300	120,3
-05	3	959	2300	120,4
-06	4	950	2800	109
-07	4	959	2800	110



1. Размеры для справок
2. Сварные швы по гост 5204-69

8С1.00.000 СБ			Лист	Масштаб	Масштаб
Устройство воздухоприемное Сборочный чертеж.			б.м.	табл.	—
Лист 1			Листов 3		
Госстрой СССР ЦИНИПРОЕКТОРНИЙ с. Москва					

Копировать: Кирок

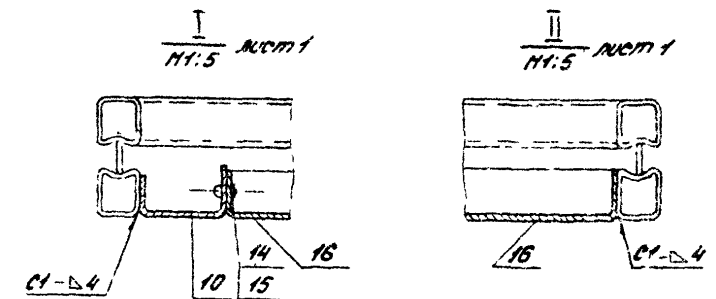
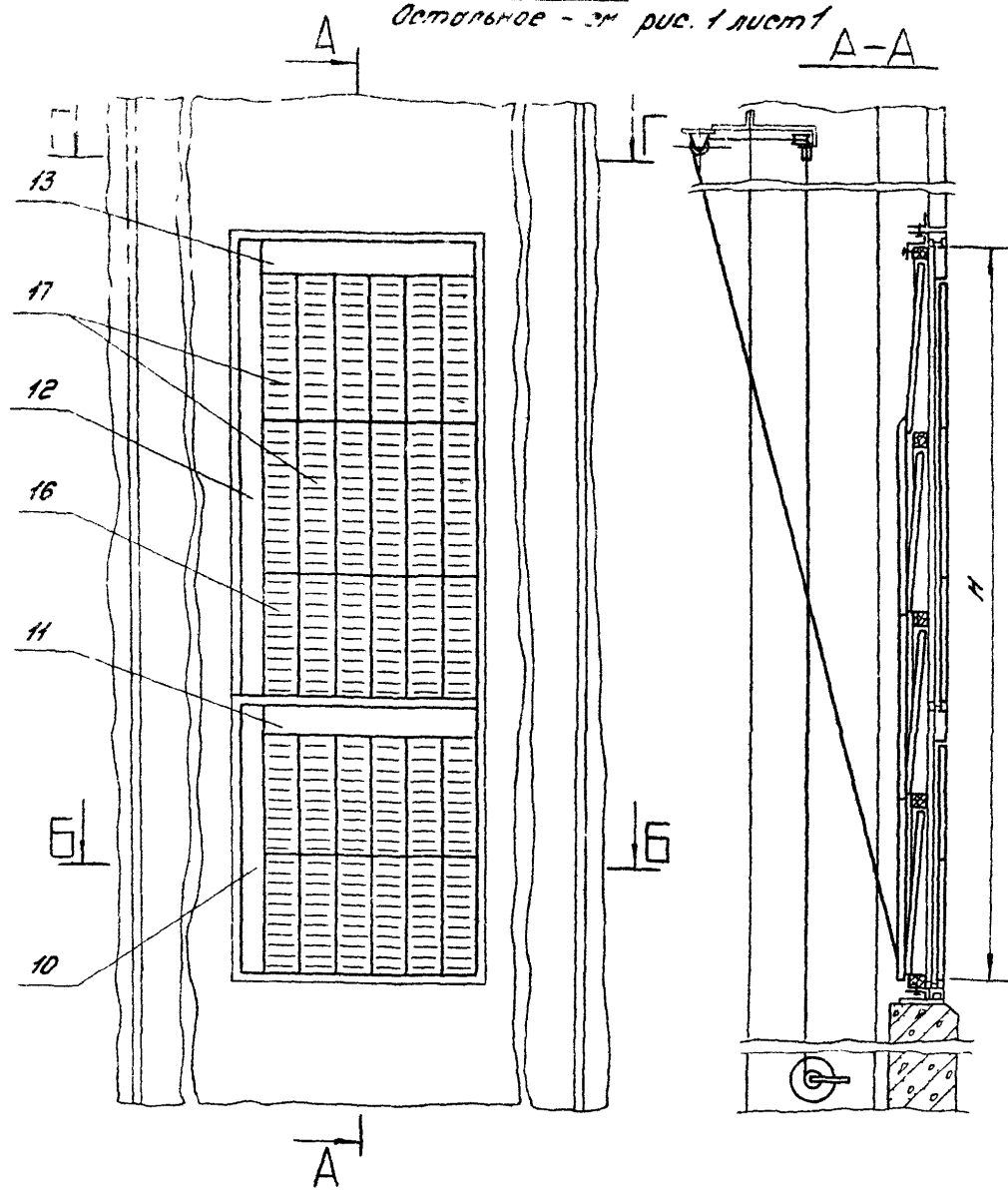
Формат: А2

Сборочный чертеж 1-444-27 бл. 10

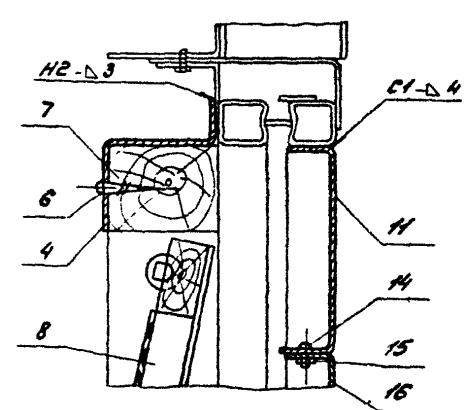
Лист 1 из 3
Исполнитель: [Signature]
Проверил: [Signature]
Инженер: [Signature]
М.П. [Stamp]

82000000128

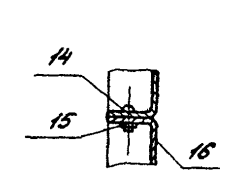
Рис. 1
Остальное - см. рис. 1 лист 1



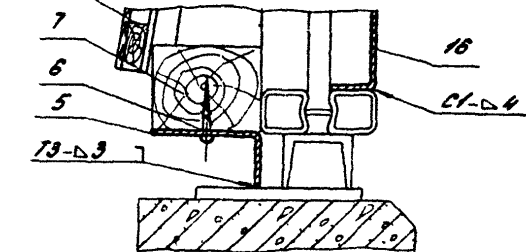
III
1:5 лист 1



IV
1:5 лист 1



V
1:5 лист 1



Выпуск 10

Сред. 1494-27
Лист 1 из 3
Лист 1 из 3
Лист 1 из 3
Лист 1 из 3

Изм.	Лист	№ докум.	Подп.	Дата	8С1.00.000С6	Лист 3
Копирован: Давидова					Формат: 12	

Выпуск 10

Серия 1.404-27

Изм. и доп. к проекту, утвержденные Главным инженером ЦНИИПротЗНИИТУ

Код	Изм.	Лист	Обозначение	Наименование	Кол.	Примечание
				Документация		
12			8С2.00.000 СБ	Сборочный чертеж		
				Сборочные единицы		
Н	1		1С.00.000.	Лейбка ручная	1	Серия 1.404-27.81
Н	2		К1.00.000.	Краништейн	1	
Н	3		С1.030.000.	Блок	1	Серия 1.404-27.81
				Детали		
Н	4		8С1.00.001-01.	Опора	1	
Н	5		8С1.00.002-01.	Опора	1	
				Стандартные изделия		
		6		Шуруп 15х30 ГОСТ 1144-70	14	
			Переменные банные	для исполнения		
				8С2.00.000 см. СБ рис. 1		
				Сборочные единицы		
Н	7		8С1.10.000-04.	Каркас	1	
Н	8		8С1.20.000-02.	Клапан утепленный	2	
Н	9		8С1.40.000.	Устройство рычажное	1	
				Детали		
Н	10		8С1.00.003-04.	Нащельник	1	
Н	11		8С1.00.004-04.	Нащельник	1	
				Стандартные изделия		
		14		Винт 15х14.53 ГОСТ 11473-72	54	
		15		Гайка 15.4 ГОСТ 5915-70	54	
				Прочие изделия		
		16		Решетка жалюзийная без		
				духозборная неподвижная		
				№1. ТУ36-1517-71	18	

8С2.00.000.

Устройство
воздухприемное

Лит. Лист Листов
И 1 4
Госстрой СССР
ЦНИИПротЗНИИТУ
г. Москва

Копировал: Обинцова Формат: И

Изм. и доп. к проекту, утвержденные Главным инженером ЦНИИПротЗНИИТУ

Код	Изм.	Лист	Обозначение	Наименование	Кол.	Примечание
				8С2.00.000-01. см. СБ рис. 1		
				Сборочные единицы		
Н	7		8С1.10.000-04.	Каркас	1	
Н	8		8С1.20.000-02.	Клапан утепленный	2	
Н	9		8С1.40.000.	Устройство рычажное	1	
				Детали		
Н	10		8С1.00.003-05.	Нащельник	1	
Н	11		8С1.00.004-04.	Нащельник	1	
				Стандартные изделия		
		14		Винт 15х14.53 ГОСТ 11473-72	54	
		15		Гайка 15.4 ГОСТ 5915-70	54	
				Прочие изделия		
		16		Решетка жалюзийная без		
				духозборная неподвижная		
				№1 ТУ36-1517-71	18	
				8С2.00.000-02 см. СБ рис. 2		
				Сборочные единицы		
Н	7		8С1.10.000-05	Каркас	1	
Н	8		8С1.20.000-02	Клапан утепленный	3	
Н	9		8С1.40.000-01	Устройство рычажное	1	
				Детали		
Н	10		8С1.00.003-04.	Нащельник	1	
Н	11		8С1.00.004-04.	Нащельник	1	
Н	12		8С1.00.001.	Нащельник	1	
Н	13		8С1.00.004-05	Нащельник	1	
				Стандартные изделия		
		14		Винт 15х14.53 ГОСТ 11473-72	81	
		15		Гайка 15.4 ГОСТ 5915-70	81	
				Прочие изделия		
		16		Решетка жалюзийная		
				бездухозборная неподвижная		

8С2.00.000.

Копировал: Обинцова Формат: И

Всего 10

Сумма 1401.27

Сумма 1401.27

Код	Наименование	Кол.	Примечание
	№ 1 ТУ38-157	27	
	ВСЕ 00 003-04 СМ.СЕРВИС		
	СЕРВИС	1	
И	801.10.000-02	5	
И	801.20.000-02	3	
И	801.40.000-04	1	
И	801.00.003-03	1	
И	801.00.004-04	1	
И	802.00.001-04	1	
И	801.00.004-05	1	
	Стандартные изделия		
	ВИНТ М5x14.58	81	
	ГОЛКА М5.4 ГОСТ 5915-70	81	
	Прочие изделия		
	Решетки жемалюиные без		
	вдухозборные меловбжные		
	№1 ТУ38-157-71	27	
	ВСЕ 00 000-04 СМ.СЕРВИС.3		
	Сборочные единицы		
И	801.10.000-06	1	
И	801.20.000-02	4	
И	801.40.000-02	1	
	детали		
И	801.00.003-04	1	
И	801.00.004-04	1	
И	801.00.003-06	1	
И	801.00.004-06	1	
802.00.000			Итого
			3

Копирован: Одникова Родина И

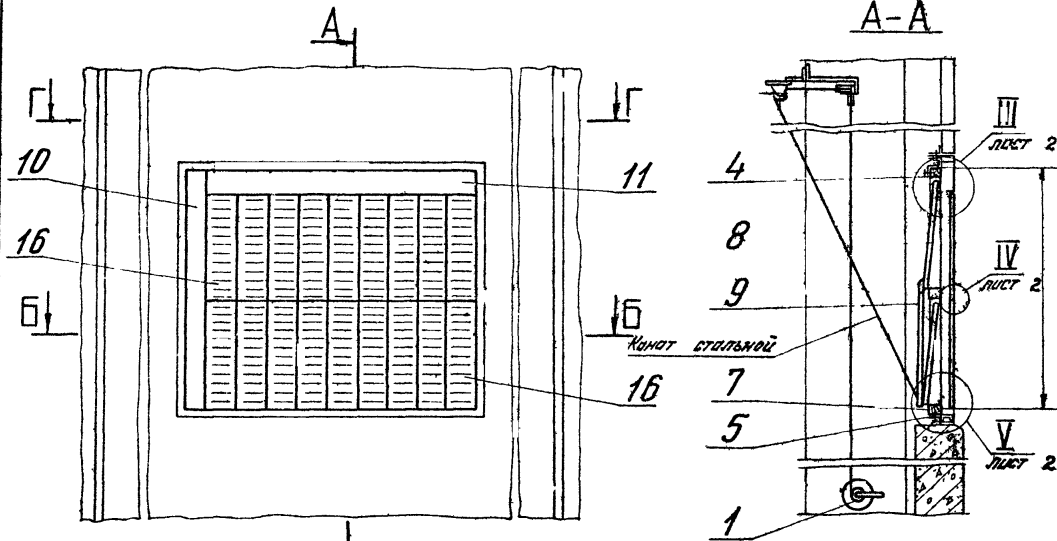
Код	Наименование	Кол.	Примечание
	Стандартные изделия		
И	ВИНТ М5x14.58 ГОСТ 17473-70	108	
И	ГОЛКА М5.4 ГОСТ 5915-70	108	
	Прочие изделия		
	Решетки жемалюиные без		
	вдухозборные меловбжные		
	ТУ 38-157-71		
	№1	27	
	№2	9	
	ВСЕ 00 000-05 СМ.СЕРВИС.3		
	Сборочные единицы		
И	801.10.000-06	1	
И	801.20.000-02	4	
И	801.40.000-02	1	
	детали		
И	801.00.003-05	1	
И	801.00.004-04	1	
И	801.00.003-07	1	
И	801.00.004-06	1	
	Стандартные изделия		
	ВИНТ М5x14.58		
	ГОСТ 17473-72	108	
	ГОЛКА М5.4	108	
	ГОСТ 5915-70	108	
	Прочие изделия		
	Решетки жемалюиные		
	безвдухозборные не-		
	подбжные		
	ТУ38-157-71		
	№1	27	
	№2	9	
802.00.000			Итого
			4

Сумма 1401.27

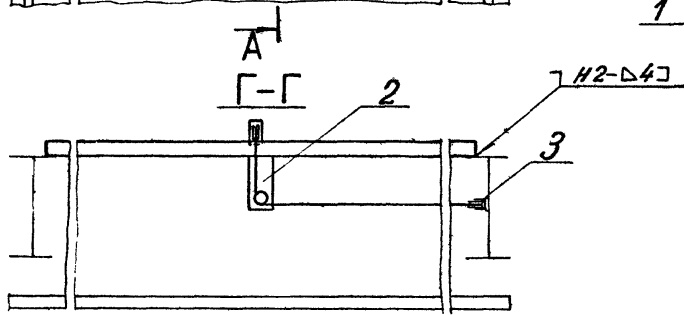
Копирован: Одникова Родина И

8С2.00.000 СБ

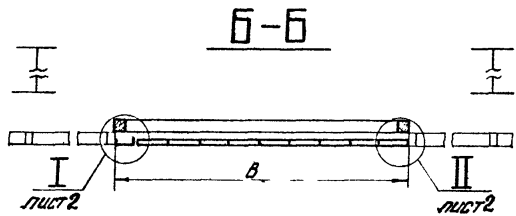
Рис.1



Обозначение	Рис	Размеры, мм		Масса, кг
		B	H	
8С2.00.000	1	1430	1100	104,3
-01	1	1458	1100	104,8
-02	2	1430	1700	130,6
-03	2	1458	1700	131,4
-04	3	1430	2300	156,5
-05	3	1458	2300	157,5



1. Размеры для справок
2. Сварные швы по ГОСТ 5264-69



8С2.00.000 СБ

**Устройство
вздухоприемное
Сборочный чертеж**

Лит	Масса	Материал
И	см	табл.
Лист 1	Листов 2	

Мат. Лист	И	Диаметр	Материал	Листы
Рез. отб.	Г	Г	Г	Г
Ст. лист	И	И	И	И
Металл	К	К	К	К
И. кант.	В	В	В	В

Госстрой СССР
ЦНИИМАШИНАПИИ
г. Москва

Копировала Юрчук

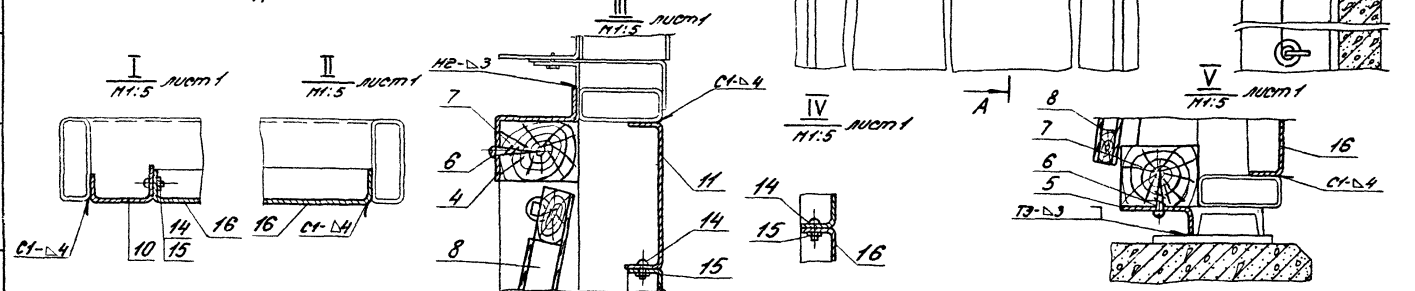
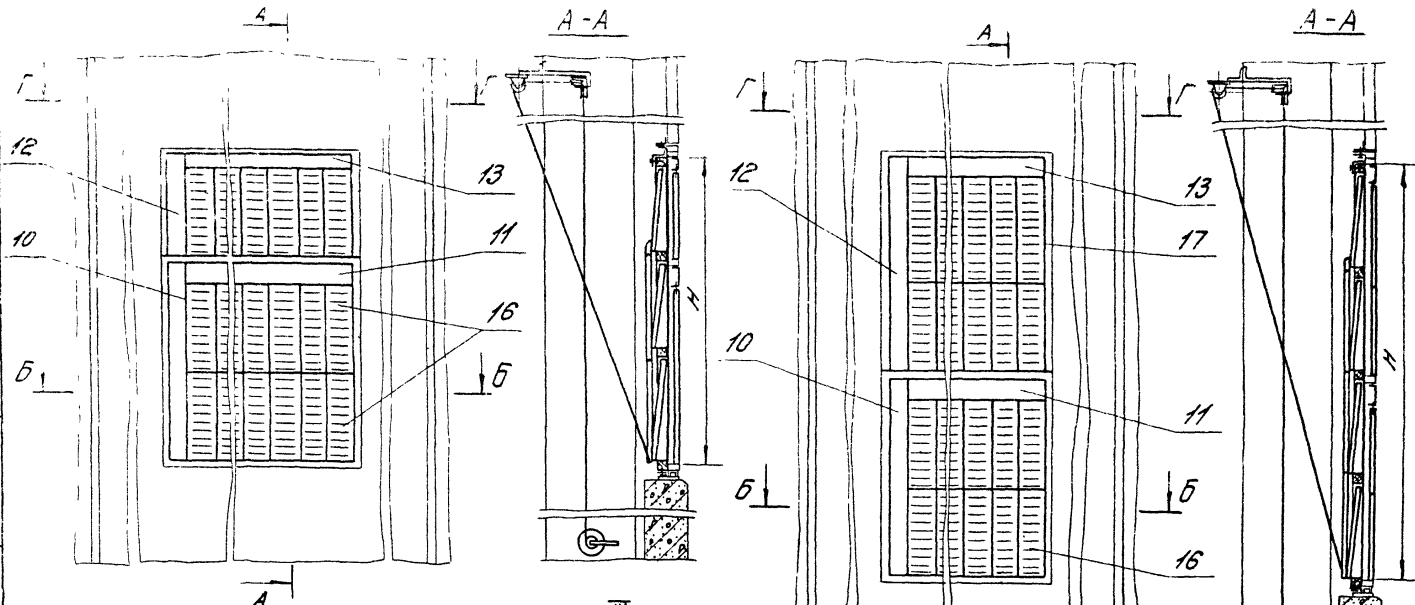
Формат 72

Серия 1.494-27 Выпуск 10

Имя и подпись
Листы и детали
Вздухоприемное устройство
Листы и детали

Детальное - см. рис. 1 лист 1

Детальное - см. рис. 1 лист 1



Лист 1 из 2
Исполн. С. С. Сидорова
Провер. В. В. Сидорова
Согласовано: _____
Дата: _____

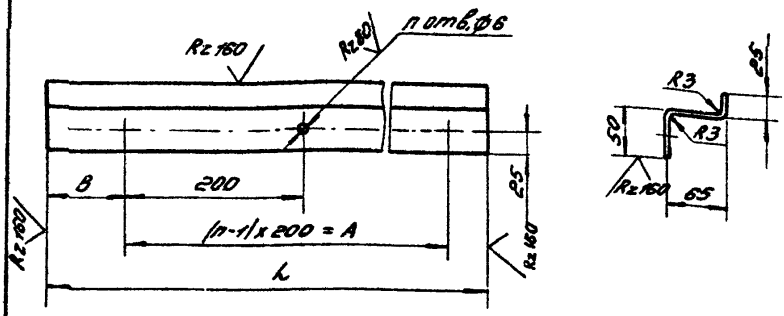
8С1.00.001

1/1

Выпуск 10

Серия 1.494-27

Усть-Ишимский завод железобетонных изделий



Обозначение	Размеры, мм			n отв.	Масса, кг
	L	B	A		
8С1.00.001	970	85	800	5	3,3
-01	1450	125	1200	7	4,9

1. Предельные отклонения размеров:
отверстий - по А7,
валив - по В7,
остальных - по С17.
2. Покрытие - грунт ГФ-020, ГОСТ 4056-63

8С1.00.001

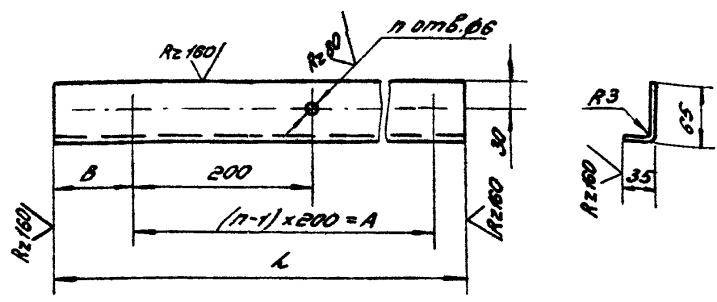
Опора

Лист 63.0 ГОСТ 19903-74
3-й-СтЗ ГОСТ 16523-70
Госстрой СССР
УНИПРОМЗДАНИИ
г. Москва

Копировал: Овдичова Формат: А1

8С1.00.002

1/1



Обозначение	Размеры, мм			n отв.	Масса, кг
	L	B	A		
8С1.00.002	970	85	800	5	2,3
-01	1450	125	1200	7	3,5

1. Предельные отклонения размеров:
отверстий - по А7,
валив - по В7,
остальных - по С17.
2. Покрытие - грунт ГФ-020, ГОСТ 4056-63

8С1.00.002

Опора

Лист 63.0 ГОСТ 19903-74
3-й-СтЗ ГОСТ 16523-70
Госстрой СССР
УНИПРОМЗДАНИИ
г. Москва

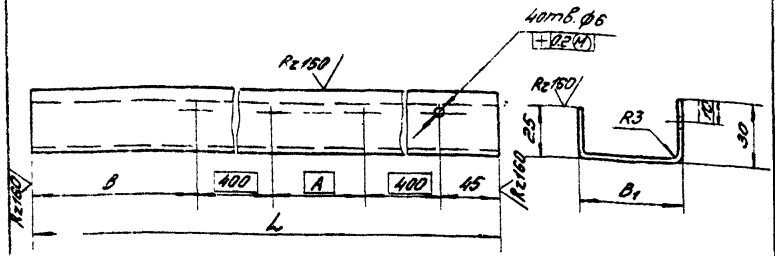
Копировал: Овдичова Формат: А1

8С1.00.003

д/в/и

661000010

Серия 1494-27



Обозначение	Размеры, мм				Масса, кг
	L	A	B	B ₁	
8С1.00.003	1100	90	16.5	50	1.9
-01	1100	90	16.5	69	2.2
-02	1175	135	19.5	50	2.0
-03	1175	135	19.5	69	2.35
-04	1100	90	16.5	80	2.4
-05	1100	90	16.5	108	2.9
-06	1170	135	19.0	80	2.6
-07	1170	135	19.0	108	3.1

1. Предельные отклонения размеров:
отверстий - по Я1,
балб - по В7,
остальных - по СМ7.
2. Покрытие - грунт ГФ-020, ГОСТ 4056-63

8С1.00.003

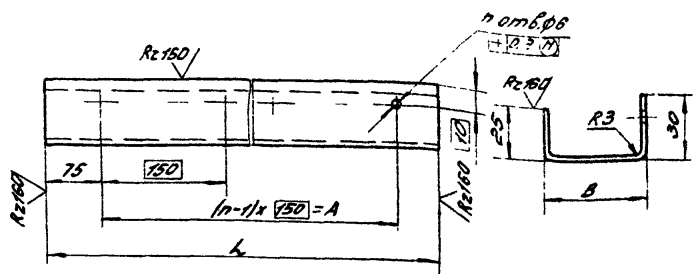
НОЩЕЛЬНИК

Лист 52,0 ГОСТ 19903-74
3-й-СМЗ ГОСТ 16523-70
Цилиндрический
2. Масса
Копирован: Общкова Формат А1

Лист	Масса	Масштаб
У	мм	—
Лист	Масса	Масштаб
У	мм	—
Лист	Масса	Масштаб
У	мм	—

8С1.00.004

д/в/и



Обозначение	Размеры, мм			n отб.	Масса, кг
	L	A	B		
8С1.00.004	900	750	120	6	2.5
-01	900	750	140	6	2.8
-02	900	750	105	6	2.3
-03	900	750	125	6	2.6
-04	1350	1200	120	9	3.4
-05	1350	1200	80	9	3.0
-06	1350	1200	100	9	3.4

1. Предельные отклонения размеров:
отверстий - по Я1;
балб - по В7,
остальных - по СМ7.
2. Покрытие - грунт ГФ-020, ГОСТ 4056-63

8С1.00.004

НОЩЕЛЬНИК

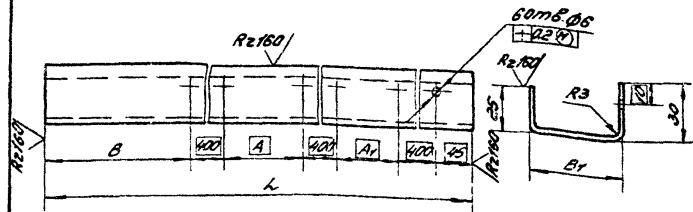
Лист 52,0 ГОСТ 19903-74
3-й-СМЗ ГОСТ 16523-70
Цилиндрический
2. Масса
Копирован: Общкова Формат А1

Лист	Масса	Масштаб
У	мм	—
Лист	Масса	Масштаб
У	мм	—
Лист	Масса	Масштаб
У	мм	—

Копирован: Общкова Формат А1

Копирован: Общкова Формат А1

1/1



Обозначение	Размеры, мм					Масса, кг
	L	B	B ₁	A	A ₁	
8СХ.00.005	1700	230	50	135	90	2,9
- 01	1700	230	69	135	90	3,4
- 02	1775	215	50	180	135	3,0
- 03	1775	215	69	180	135	3,6

- Предельные отклонения размеров:
отверстий - по А1;
вылоб - по В1;
остальных - по С17.
- Покрытие - грунт ГФ-020 ГОСТ 4056-63

8СХ.00.005.

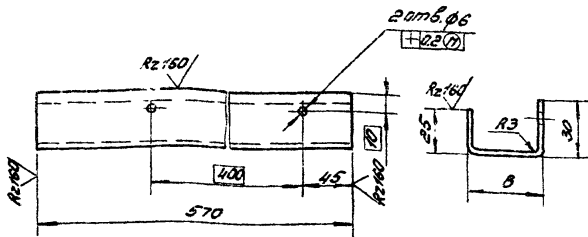
Нощельник

Лист 62.0 ГОСТ 199.03-74
3-й стр. ГОСТ 16523-70

Копировал: Овчинцова Формат 1/1

100.00.238

1/1



Обозначение	B	Масса, кг
8С2.00.001	80	1,2
- 01	108	1,5

- Предельные отклонения размеров:
отверстий - по А1,
вылоб - по В1,
остальных - по С17.
- Покрытие - грунт ГФ-020 ГОСТ 4056-63.

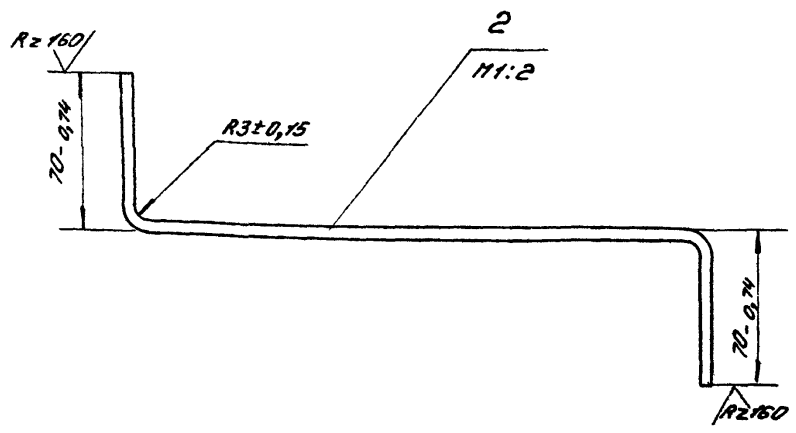
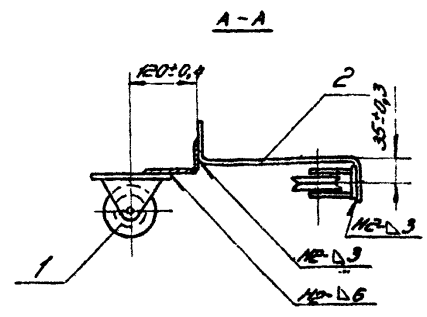
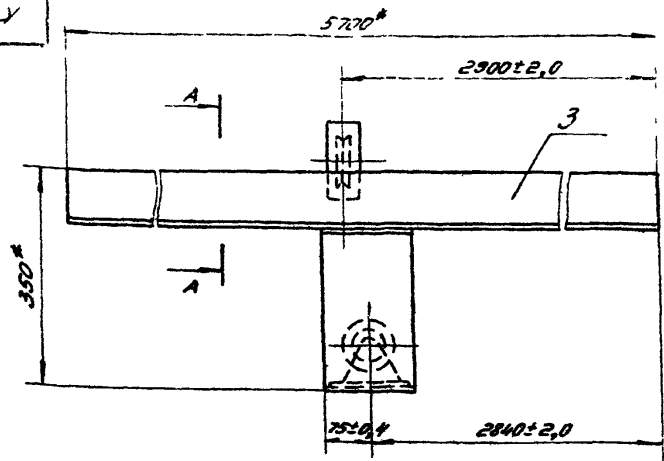
8С2.00.001

Нощельник

Лист 62.0 ГОСТ 199.03-74
3-й стр. ГОСТ 16523-70

Копировал: Овчинцова Формат 1/1

К1.00.000.06



1. Шероховатость поверхностей деталей без чертежа $Rz160$,
неуказанная шероховатость поверхностей ∇ .
2. Покрытие - грунт ГФ-020 ГОСТ 4056-63
3. Сварные швы по ГОСТ 5264-63.
4. *Размеры для справок.

Код	Лист	№	Обозначение	Наименование	Кол.	Примечание
				<u>Документация</u>		
12			К1.00.000.06.	Сборочный чертёж		
				<u>Сборочные единицы</u>		
4	1	с1.030.000.		Блок	2	Серия 1434-2761
				<u>Детали</u>		
64	2	К1.00.001.		Кронштейн 265x150 В7		
				Лист 63,0 ГОСТ 19903-74		
				3-й Ст.3 ГОСТ 16523-70	1	1,4 кг
64	3	К1.00.002.		Палка		
				Удалок 90x56x5,5 ГОСТ 8510-78		
				Ст.3, ГОСТ 535-58		
				k = 5700 В7	1	35 кг
				К1.00.000.06		
				Кронштейн	Лист	Масштаб
				Сборочный чертёж	4	40,2 1:10
					Лист	Листов
						7
					Технический отдел	
					ЦНИИПромзданий	
					е. Моск 60	
				Копировал: Обинцова	Формат: А2	

Стр. 17 из 17

Исполн. И.И.И. Проверил. И.И.И. Дата. И.И.И.

Лист 10

Ссылка 1094-27

Всех изделий

Лист 10

Лист 10

Лист 10

Код	Кол-во	Обозначение	Наименование	Лист	Примечание
			<u>Документация</u>		
10		8С1.10.000 СБ	Сборочный чертеж		
		<u>Переменные данные для исполнений</u>			
		<u>8С1.10.000</u>			
		<u>Детали</u>			
11	1	8С1.10.001.	Брусек	2	
11	2	8С1.10.002.	Брусек	2	
11	3	8С1.10.003.	Брусек	2	
84	4	8С1.10.004.	Рейка опорная 20x30x350		
			заготовка из древесины		
			хвойных пород. ГОСТ 9885-61	6	0,6 кг
84	5	8С1.10.005	Втулка		
			Сталь 20. ГОСТ 1050-74	8	0,4 кг
			Стандартные изделия		
			Гвозди 3x50. ГОСТ 283-63	18	
		<u>8С1.10.000 - 01</u>			
		<u>Детали</u>			
11	1	8С1.10.001-01.	Брусек	2	
11	2	8С1.10.002.	Брусек	2	
11	3	8С1.10.003.	Брусек	1	
84	4	8С1.10.004.	Рейка опорная 20x30x350		
			заготовка из древесины хвойных пород. ГОСТ 9885-61	4	0,4 кг
		<u>8С1.10.000</u>			
		КОРКАС			
			Лист 1	Лист 7	Лист 4
			Госстрой СССР ЦНИИПромзданий г. Москва		
		Копировал: Одицова Фаргат 11			

Всех изделий

Код	Кол-во	Обозначение	Наименование	Лист	Примечание
84	5	8С1.10.005.	Втулка		
			Сталь 20. ГОСТ 1050-74	4	0,03 кг
			Стандартные изделия		
			Гвозди 3x50. ГОСТ 283-63		
		<u>8С1.10.000 - 02</u>			
		<u>Детали</u>			
11	1	8С1.10.001-02.	Брусек	2	
11	2	8С1.10.002.	Брусек	2	
11	3	8С1.10.003.	Брусек	3	
84	4	8С1.10.004.	Рейка опорная 20x30x350		
			заготовка из древесины		
			хвойных пород. ГОСТ 9885-61	8	0,8 кг
84	5	8С1.10.005.	Втулка		
			Сталь 20. ГОСТ 1050-74	8	0,56 кг
			Стандартные изделия		
			Гвозди 3x50. ГОСТ 283-63	24	
		<u>8С1.10.000 - 03</u>			
		<u>Детали</u>			
11	1	8С1.10.001-03.	Брусек	2	
11	2	8С1.10.002.	Брусек	2	
11	3	8С1.10.003.	Брусек	3	
84	4	8С1.10.004.	Рейка опорная 20x30x350		
			заготовка из древесины		
			хвойных пород. ГОСТ 9885-61	8	0,8 кг
84	5	8С1.10.005	Втулка		
			Сталь 20. ГОСТ 1050-74	8	0,56 кг
			Стандартные изделия		
			Гвозди 3x50. ГОСТ 283-63	24	
		<u>8С1.10.000</u>			
		Копировал: Одицова Фаргат 11			

Возраст	Пол	Обозначение	Наименование	Ам	Примечание
			8С1.10.000-04		
			<u>Детали</u>		
И	1	8С1.10.001-01	Брусек	2	
И	2	8С1.10.002-01	Брусек	2	
И	3	8С1.10.003-01	Брусек	1	
Б4	4	8С1.10.004.	Рейка опорная 20x30x350 заготовка из древесины хвойных пород		
Б4	5	8С1.10.005.	ГОСТ 9885-61 Втулка Сталь 20. ГОСТ 1050-74	4 4	0,4 кг 0,3 кг
			<u>Стандартные изделия</u>		
	6		Гвозди 3x50 ГОСТ 283-63	12	
			<u>8С1.10.000-05</u>		
			<u>Детали</u>		
И	1	8С1.10.001.	Брусек	2	
И	2	8С1.10.002-01	Брусек	2	
И	3	8С1.10.003-01	Брусек	2	
Б4	4	8С1.10.004.	Рейка опорная 20x30x350 заготовка из древе- сины хвойных пород		
Б4	5	8С1.10.005.	ГОСТ 9885-61 Втулка Сталь 20. ГОСТ 1050-74	6 6	0,8 кг 0,4 кг
Итого					Лист
8С1.10.000.					3

Копирован: Обинцова Формат: И

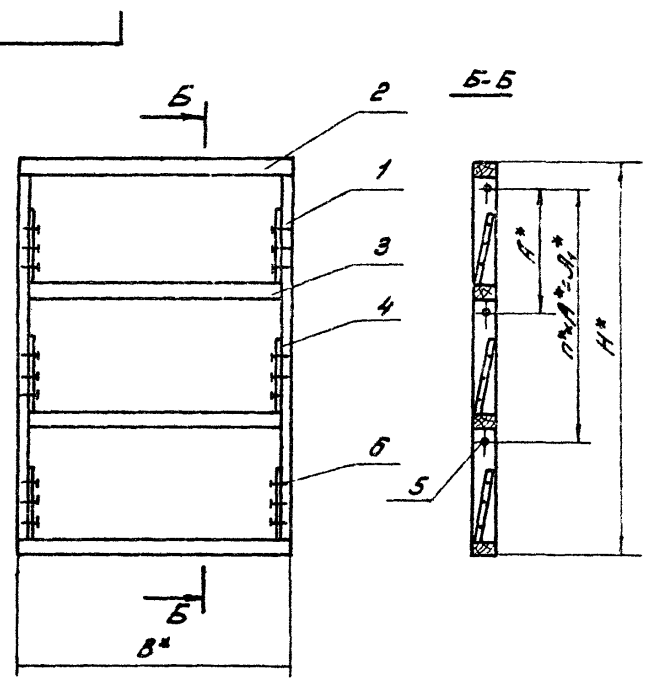
Возраст	Пол	Обозначение	Наименование	Ам	Примечание
			<u>Стандартные изделия</u>		
	6		Гвозди 3x50 ГОСТ 283-63		18
			<u>8С1.10.000-06</u>		
			<u>Детали</u>		
И	1	8С1.10.001-02.	Брусек	2	
И	2	8С1.10.002-01.	Брусек	2	
И	3	8С1.10.003-01.	Брусек	3	
Б4	4	8С1.10.004.	Рейка опорная 20x30x350 заготовка из древесины хвойных пород		
Б4	5	8С1.10.005.	ГОСТ 9885-61 Втулка Сталь 20. ГОСТ 1050-74	8 8	0,8 кг 0,56 кг
			<u>Стандартные изделия</u>		
	6		Гвозди 3x50 ГОСТ 283-63		24
Итого					Лист
8С1.10.000.					4

Копирован: Обинцова Формат: И

Итого: 1 лист

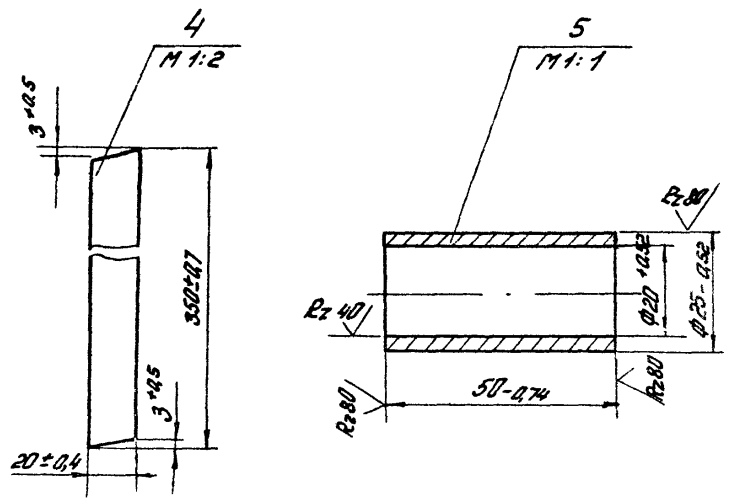
Итого: 1 лист

ср. № 1-194-27 Вспучка 10



Обозначение	Размеры, мм				п шагов	Масса, кг
	B*	H*	A*	A, *		
всг. 10.0000	975	1725	560	1120	2	15,7
-01	975	1125	538	—	1	10,6
-02	975	2325	570	1710	3	19,8
-03	975	2925	719	2157	3	22,0
-04	1465	1125	538	—	1	13,5
-05	1465	1725	560	1120	2	19,0
-06	1465	2325	570	1710	3	24,5

Лист 12 из 12. План и детали. Автор: инж. А.А. Сидоров. Машин. и ручн. черт. и фотокоп.



1. Шероховатость поверхностей деревянных деталей без чертежа $R_{a,1}$
2. *Размеры для справок
3. Обработка деревянных конструкций по СНиП II-8. 7-69

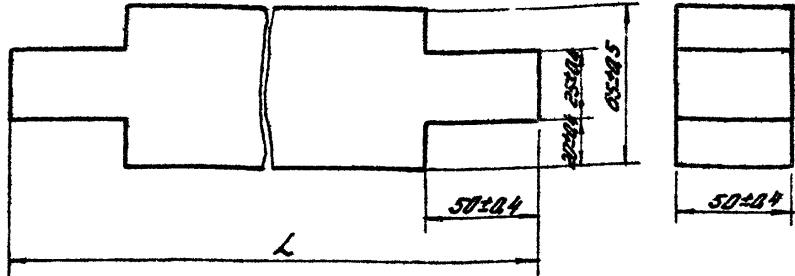
всг. 10.0000.05				Лист	Масса	Масштаб
Лист	№ докум.	Подп.	Дата	4	см. табл.	—
Рук. отд.	Тесслер					
С. инж.	Высоцкая	В.В.	1988	Лист Листов 1 ЦНИИПромзданий г. Москва		
Ст. инж.	Черткова	Л.В.	1988			
Исполн.	Зацова	Т.В.	1988			
Н. конт.	Высоцкая	В.В.	1988			

Каркас
Сборочный чертеж

801.10.003

R=80

Вспомог. 10
серия 1.494-27



Обозначение	L, мм		Масса, кг
	Номинал.	Предельн. откл.	
801.10.003	975	±1,0	1,8
-01	1405	±1,2	2,7

801.10.003

Брусок

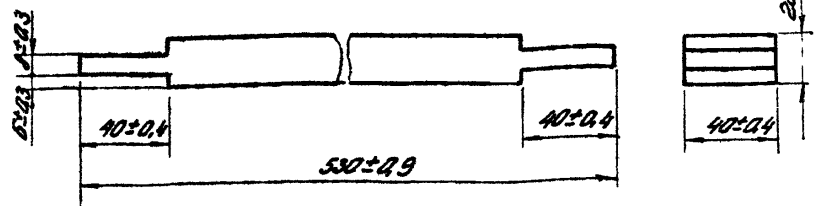
Заготовка из дуба
хвойных пород
ГОСТ 9685-01

Госстроя СССР
ЦНИИПромзданий
г. Москва

копировал: Евсеева формат: 11

801.20.003

R=80



Обозначение	L, мм		Масса, кг
	Номинал.	Предельн. откл.	
801.20.003	530	±0,9	0,25
-01	630	±0,9	0,3

801.20.003

Брусок

Заготовка из дуба
хвойных пород
ГОСТ 9685-01

Госстроя СССР
ЦНИИПромзданий
г. Москва

копировал: Евсеева формат: 11

Всущск-10

Серия Г-604-27

Копия чертежа или проекта. Печать и дата

№	Значение	Наименование	Материал	Примечание
12	8С1.20.000.006	Оборудованный насос		
		<u>Детали</u>		
64	1 8С1.20.001.	Получок		
		Сталь 20, ГОСТ 1050-74	Р	0,2кг
64	2 8С1.20.002.	Поводок		
		Лист 4,0 ГОСТ 13903-74		
		Ст. 3, ГОСТ 14637-69	1	0,15кг
		<u>Стандартные изделия</u>		
5		Болт М8х40,58		
		ГОСТ 7798-70	8	
4		Гайка М8,4		
		ГОСТ 5915-70	8	
5		Шайба 8,01,02		
		ГОСТ 11371-68	8	
6		Гвоздь 2х20		
		ГОСТ 283-63	20	
		<u>Материалы</u>		
7		Вата минеральная		
		ГОСТ 4640-68	0,02	м ³

8С1.20.000.

Клапан утеп-
лённый

№	Лист	Листов
1	1	2

Госстанд СССР
ЦНИИПромзданий
г. Москва

Копировал: Обинцова Формат: А

Копия чертежа или проекта. Печать и дата

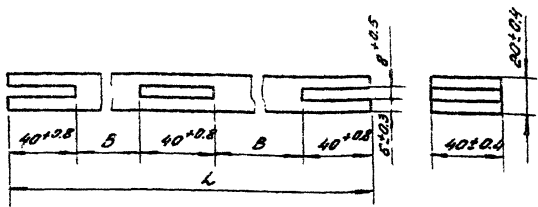
№	Значение	Обозначение	Наименование	Мат.	Примечание
		<u>Переменные данные для исполнений</u>			
			8С1.20.000.		
			<u>Детали</u>		
И	8	8С1.20.003.	Брусек	3	
И	9	8С1.20.004.	Брусек	2	
И	10	8С1.20.005.	Обшивка	2	
			8С1.20.000-01		
			<u>Детали</u>		
И	8	8С1.20.003-01.	Брусек	3	
И	9	8С1.20.004.	Брусек	2	
И	10	8С1.20.005-01.	Обшивка	2	
			8С1.20.000-02.		
			<u>Детали</u>		
И	8	8С1.20.003.	Брусек	3	
И	9	8С1.20.004-01.	Брусек	2	
И	10	8С1.20.005-02.	Обшивка	2	
			8С1.20.000.		
			<u>Детали</u>		

8С1.20.000.

Копировал: Обинцова Формат: А

8С1.20.004

Re 80



Обозначение	Размеры, мм				Покосы, кг.
	B		L		
	Налич.	Пред. откл.	Налич.	Пред. откл.	
8С1.20.004	372,5	±0,7	865	±1,0	0,4
-01	617,5	±0,8	1355	±1,2	0,6

8С1.20.004.

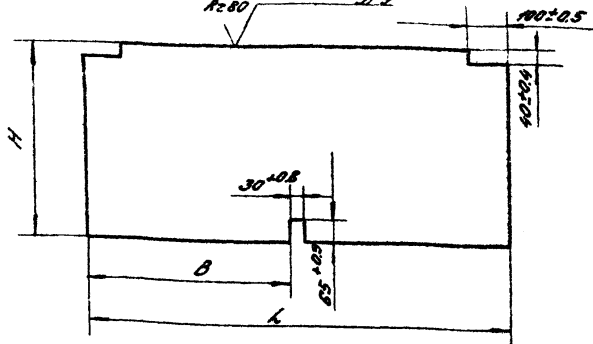
Брусок

Заготовка из древесины хвойных пород
ГОСТ 3685-61

Копировал: Обинцова Формат 4.

8С1.20.005

По контуру Re 80



Обозначение	Размеры, мм						Покосы, кг
	B		L		H		
	Налич.	Пред. откл.	Налич.	Пред. откл.	Налич.	Пред. откл.	
8С1.20.005	417	±0,7	865	±1,0	530	±0,9	1,4
-01	417	±0,7	865	±1,0	680	±0,9	1,7
-02	662	±0,8	1355	±1,2	530	±0,9	2,1

8С1.20.005.

Обшивка

Фанера ф 2 ф
ГОСТ 3916-69

Копировал: Обинцова

Лист №...
Табл. №...
Лист Листов 1
ГОСТ 3916-69
Фанера ф 2 ф
ГОСТ 3916-69
Копировал: Обинцова Формат 4

Рисунки 10

Серия 1.000-27

Листы 1-10

Листы 11-15

Листы 16-18

Листы 19-20

Колонт.	Зона	Лист	Обозначение	Наименование	Кол.	Примечание
				<u>Документация</u>		
12			8С1.40.000СВ	Сборочный чертеж		
			<u>Переменные данные для исполнений</u>			
				8С1.40.000С1 СБ РИС.1		
				<u>Детали</u>		
Н	1		8С1.40.001.	Тяга	1	
Б4	3		8С1.40.003.	Ось, Сталь 45 ГОСТ 1050-74	2	0,04 кг
				<u>Стандартные изделия</u>		
	4			Шайба 10.01.02		
				ГОСТ НЗТ1-68	4	
	6			Шплинт 4x22 ГОСТ 397-66	2	
				8С1.40.000-01 С1 СБ РИС.2		
				<u>Детали</u>		
Н	1		8С1.40.001-01.	Тяга	1	
Н	2		8С1.40.002.	Тяга	1	
Б4	3		8С1.40.003.	Ось, Сталь 45 ГОСТ 1050-74	3	0,06 кг
				<u>Стандартные изделия</u>		
	4			Шайба 10.01.02.		
				ГОСТ НЗТ1-68	4	
	5			Шайба 12.01.02.		
				ГОСТ 10450-68	2	
			8С1.40.000.			
Изм. Лист			Н	Докум.	Подп.	Лист
Рис. 0102			Г	С	Л	С
Служба			В	С	Л	С
Ст. инж.			Ц	Б	Т	К
Инж.			В	С	Л	С
			Устройство			
			рычажное			
			Лит.	Лист	Листов	
			У	1	2	
			Госстрой СССР			
			Универсальный			
			г. Москва			

Копировал: Одинцова Формат: Н

Листы 1-10

Листы 11-15

Листы 16-18

Листы 19-20

Колонт.	Зона	Лист	Обозначение	Наименование	Кол.	Примечание
		6		Шплинт 4x22		
				ГОСТ 397-66	3	0,06 кг
				8С1.40.000-02 С1 СБ РИС.3		
				<u>Детали</u>		
Н	1		8С1.40.001-02	Тяга	1	
Н	2		8С1.40.002-01	Тяга	2	
Б4	3		8С1.40.003.	Ось, Сталь 45 ГОСТ 1050-74	4	0,08 кг
				<u>Стандартные изделия</u>		
	4			Шайба 10.01.02.		
				ГОСТ НЗТ1-68	6	
	6			Шплинт 4x22		
				ГОСТ 397-66	4	
				8С1.40.000-03 С1 СБ РИС.3		
				<u>Детали</u>		
Н	1		8С1.40.001-03.	Тяга	1	
Н	2		8С1.40.002-02.	Тяга	2	
Б4	3		8С1.40.003.	Ось, Сталь 45 ГОСТ 1050-74	4	0,08 кг
				<u>Стандартные изделия</u>		
	4			Шайба 10.01.02.		
				ГОСТ НЗТ1-68	6	
	6			Шплинт 4x20		
				ГОСТ 397-66	4	
			8С1.40.000.			
Изм. Лист			Н	Докум.	Подп.	Лист
Рис. 0102			Г	С	Л	С
Служба			В	С	Л	С
Ст. инж.			Ц	Б	Т	К
Инж.			В	С	Л	С
			Устройство			
			рычажное			
			Лит.	Лист	Листов	
			У	1	2	
			Госстрой СССР			
			Универсальный			
			г. Москва			

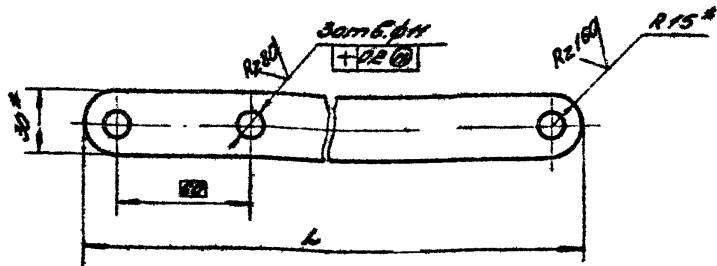
Копировал: Одинцова Формат: Н

8С1.40.001

1/1

Выпуск 10

Спроектировано



Обозначение	l, мм	Масса, кг
8С1.40.001	588	0,5
-01	590	0,55
-02	600	0,6
-03	750	0,7

- * Размеры для справок
- Предельные отклонения размеров:
отверстий - по А7;
валов - по В7;
остальных - по С17
- Покрытие - грунт ГФ-020, ГОСТ 4056-63

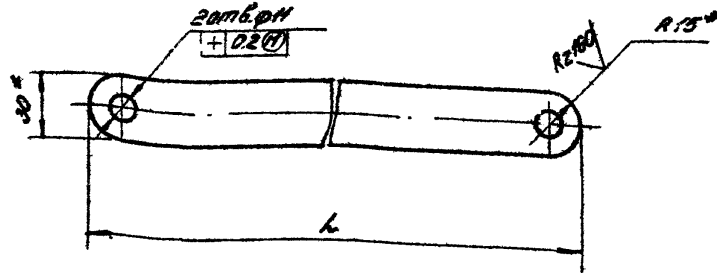
8С1.40.001

Изм.	Лист	№ докум.	Подп.	Дата	Лист	Масса	Листов
1	1	ТЯ 20					
Исполн.	Инж. А. В. Высоцкий	Провер.			табл.		
Отп. инж.	И. В. Иванов	Н.контр.			Лист	Листов	1
Цепочник	И. В. Иванов	И.контр.			Листов 1		
Материал	4x30 ГОСТ 103-57		Полоса		Госстандарт СССР		
Нормы	Ст. 3 ГОСТ 535-58				ЦНИИПромзданий		
Место					г. Москва		

Копирован: Однцово Формат 4

8С1.40.002

1/1



Обозначение	l, мм	Масса, кг
8С1.40.002	590	0,56
-01	600	0,6
-02	750	0,7

- * Размеры для справок.
- Предельные отклонения размеров:
отверстий - по А7,
валов - по В7,
остальных - по С17.
- Покрытие - грунт ГФ-020, ГОСТ 4056-63

8С1.40.002

Изм.	Лист	№ докум.	Подп.	Дата	Лист	Масса	Листов
1	1	ТЯ 20					
Исполн.	Инж. А. В. Высоцкий	Провер.			табл.		
Отп. инж.	И. В. Иванов	Н.контр.			Лист	Листов	1
Цепочник	И. В. Иванов	И.контр.			Листов 1		
Материал	4x30 ГОСТ 103-57		Полоса		Госстандарт СССР		
Нормы	Ст. 3 ГОСТ 535-58				ЦНИИПромзданий		
Место					г. Москва		

Копирован: Однцово Формат 4

Госстрои СССР
Тбилисский филиал
ЦИТП
Типовой проект /серия/
№ 1-484-22 В.10
Заказ № 202
Цена 1 руб. 14 коп.
Тираж 300
Дата " 14 25 1984