

ТИПОВЫЕ КОНСТРУКЦИИ, ИЗДЕЛИЯ И УЗЛЫ ЗДАНИЙ И СООРУЖЕНИЙ

Серия 1. 490.1 - 1

КОНСТРУКЦИИ БЫСТРОМОНТИРУЕМЫХ
КРУПНОПАНЕЛЬНЫХ ПРОИЗВОДСТВЕННЫХ ЗДАНИЙ
ПРОЛОТОМ 12 м и ВЫСОТОЙ 6 м

В ы п у с к 3
ПОДКРАНОВЫЕ ПУТИ, МОНТАЖНЫЕ ПРИСПОСОВЛЕНИЯ

Р А Б О Ч И Е Ч Е Р Т Е Ж И

ТИПОВЫЕ КОНСТРУКЦИИ, ИЗДЕЛИЯ И УЗЛЫ ЗДАНИЙ И СООРУЖЕНИЙ

Серия 1.490.1 - 1

КОНСТРУКЦИИ БЫСТРОМОНТИРУЕМЫХ
КРУПНОПАНЕЛЬНЫХ ПРОИЗВОДСТВЕННЫХ ЗДАНИЙ
ПРОЛОТОМ 12 М И ВЫСОТОЙ 6 М.

ВЫПУСК 3
ПОДКРАНОВЫЕ ПУТИ, МОНТАЖНЫЕ ПРИСПОСОБЛЕНИЯ

РАБОЧИЕ ЧЕРТЕЖИ

РАЗРАБОТАНЫ
ЭНЕРГОТЕХПРОМ

Гл инженер *[подпись]* А.В. Сагиров
Гл.конструктор *[подпись]* З.Н. Дав
Нач. отдела *[подпись]* М.М. Бройде
Рук группы *[подпись]* В.П. Сорокин

ЦНИПРОМЗДАНИЙ

Зам. директора *[подпись]* С.М. Глякин
Рук отдела *[подпись]* Г.М. Смилянский
Гл.инж. проекта *[подпись]* Ц.Б. Абрамович

ОДОБРЕНЫ
Госстроем СССР,
протокол от 15.08.84
ВВЕДЕННЫ В ДЕЙСТВИЕ
с 1.10.84

Обозначение	Наименование	Стр.
1.490.1-1.3.00.70	Техническое описание	3
1.490.1-1.3.02	Схема крайнего пути. Пример решения. Узлы I и II.	4
1.490.1-1.3.02.01СБ	Прижим	5
1.490.1-1.3.02.01.001	Плитка	6
1.490.1-1.3.02.001	Шайба	6
1.490.1-1.3.02.002	Шпилька	7
1.490.1-1.3.02.003	Упор	7
1.490.1-1.3.02.004	Шайба столпорная	8
1.490.1-1.3.02.02СБ	Накладка	8
1.490.1-1.3.02.02.001	Косынка	9
1.490.1-1.3.02.02.002	Плитка	9
1.490.1-1.3.03СБ	Балка концевая Б1	10
1.490.1-1.3.03.001	Балка	11
1.490.1-1.3.03.002	Косынка	11
1.490.1-1.3.03.003	Накладка	12
1.490.1-1.3.03.004	Фиксатор	12
1.490.1-1.3.04СБ	Балка концевая Б2	13
1.490.1-1.3.03.005	Узелок	14
1.490.1-1.3.04.001	Пластик	14
1.490.1-1.3.05СБ	Балка промежуточная	15
1.490.1-1.3.05.01	Балка	16

Обозначение	Наименование	Стр.
	Монтажные приспособления	
1.490.1-1.3.08СБ	Подвес МД1	17
1.490.1-1.3.08.01СБ	Проушина	17
1.490.1-1.3.08.01.001	Фланка	18
1.490.1-1.3.08.01.002	Шпилька	18
1.490.1-1.3.08.02СБ	Стойка	19
1.490.1-1.3.08.02.001	Гайка	19
1.490.1-1.3.08.02.002	Труба	20
1.490.1-1.3.08.02.003	Гайка	20
1.490.1-1.3.08.03СБ	Проушина	21
1.490.1-1.3.08.03.001	Шпилька	21
1.490.1-1.3.07	Шпилька МД2	22
1.490.1-1.3.08	Шайба МД3	22
1.490.1-1.3.09СБ	Подвес МД4	23
1.490.1-1.3.09.002	Пластина	23
1.490.1-1.3.10СБ	Щека МД5	24
1.490.1-1.3.10.001	Пластина	24
1.490.1-1.3.10.002	Пластина	25
1.490.1-1.3.11	Блок МД6	25
1.490.1-1.3.12СБ	Захват МД7	26
1.490.1-1.3.12.003	Щека	26

1.490.1-1.3.00

Руч. др.	Дорожки	Суровина	1.490.1-1.3.00		
			Страницы	Листы	Листов
Заблудил	Резинин	23, 24			
Нач. отв.	Борозда	25, 26			
		27, 28			
		29, 30			
			Содержание		
			Энерготехпром		

Настоящий выпуск содержит рабочие чертежи балок кранового пути, деталей подвески балок кранового пути и монтажных приспособлений, необходимых для монтажа здания и кранового пути.

Кран подвесной по ГОСТ 7890-73. Грузоподъемность - 5 т.
 Длина крана - 10,8 м; пролет 9 м.

Крановые пути выполняются из балок Б1-Б5 в зависимости от требуемой длины. Наименьшая длина крановых путей - 9 м.
 Длина балок крановых путей приведена в таблице 1.

Таблица 1

Наименование балки	Длина, мм
Б1	4490
Б2	4490
Б3	2998
Б4	5398
Б5	11998

Марки сталей, указанные в рабочих чертежах применимы при строительстве в районах с расчетной температурой наружного воздуха до -40°С. При температурах ниже -40°С в соответствии со СНиП Н-29-81 „Стальные конструкции. Нормы проектирования.“ должны применяться стали марок: ВСт3пс, ВСт3пс по ТУ 14-1-3027-80 ВСт3пс4 по ГОСТ 10708-76 или ВСт3псБ по ГОСТ 10705-80.

Сварка изделий - ручная дуговая.

Тип и марку электродов следует назначать по ГОСТ 9405-75 или ГОСТ 9407-75, в зависимости от марок стали соединяемых элементов.

Б балки кранового пути должны быть очищены от ржавчины и окунуты в заводом-изготовителем.

Для свободного прохода балки под пядкосами здания необходимо обрезать концы балки в соответствии с рис. 1

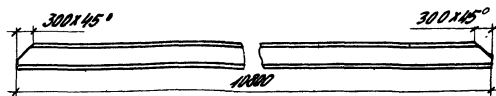
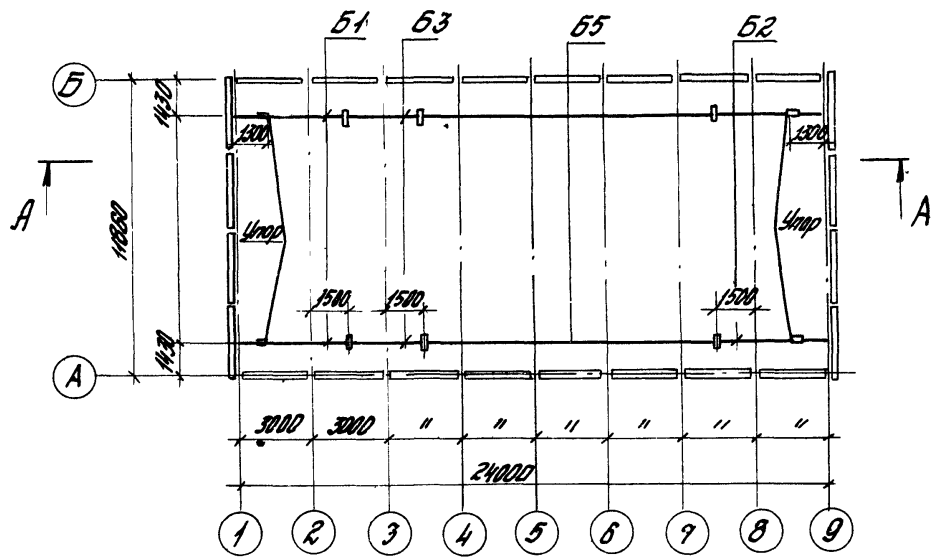


Рис. 1. Крановая балка

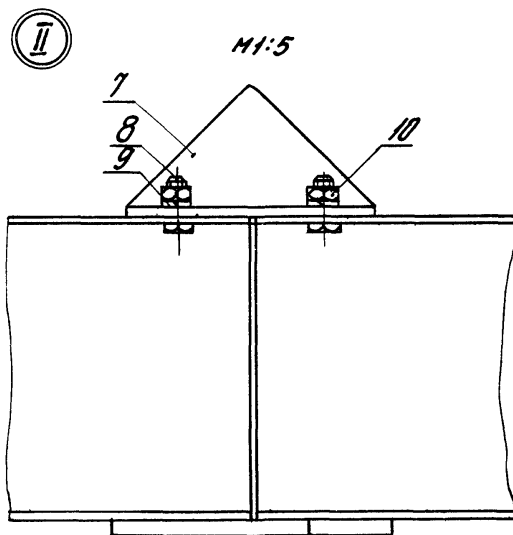
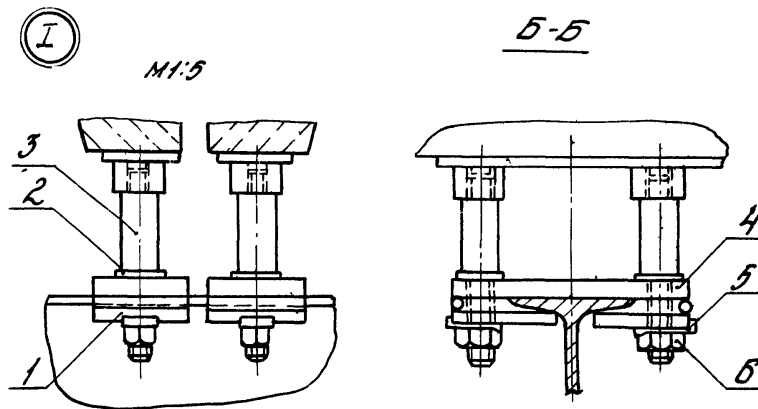
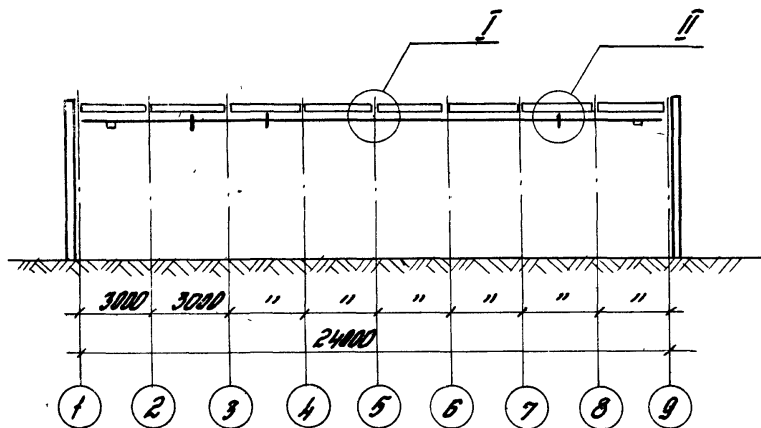
Обрезки балки согласованы с ВНИИПТМаш (письмо № 11-05-8/4051 от 15.06.77г).

8. Установка упоров на балках Б1 и Б2 на расстоянии 1300 мм от конца обеспечивает равномерное распределение нагрузки от крана на продолжение ребра кровельной плиты в крайнем положении крана с грузом.

				1.490.1-1.3 00 Т0		
				Техническое описание		
Рис. в	Коррекц	Сметы	03.84	Лист	Листов	7
Зав. тех.	Б. Минин	А. Л.	02.84			
Нач. отд.	Савице	И. П.	23.84	Энерготехпром		



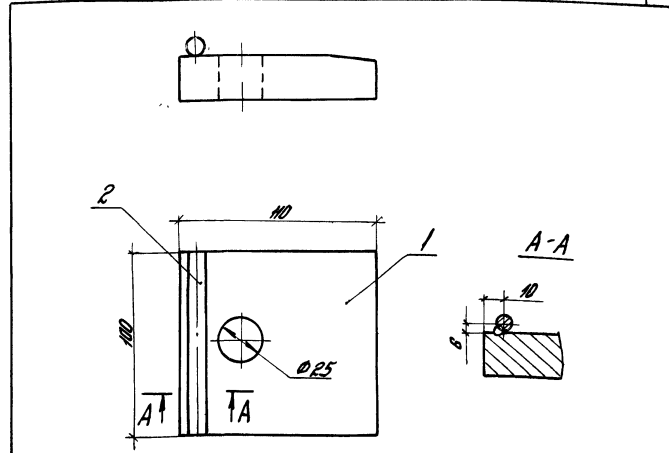
A-A



Загиб стальной шайбы поз. 5 производить по месту.

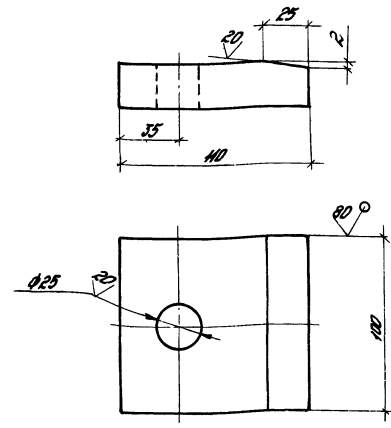
				1.490.1-1.3.02		
Разраб.	Степанова	См. №	03.94	Схема кранового пути. Пример решения. Узлы I и II	Сталь	Лист
Рук.вр.	Сорокин	См. №	03.84		Р.	1.
Зав. сект.	Епишин	См. №	03.84		2	
Нач. отд.	Бродяга	См. №	03.84		Энерготехпром	

Код	Кол.	Примеч.	Обозначение	Наименование	Кол.	Примеч.
<u>Узел I</u>						
<u>Сварочные единицы</u>						
А4	1		1.490.1-1.3.02.01.05	Прижим	4	
<u>Детали</u>						
А4	2		1.490.1-1.3.02.001	Шайба	4	
А4	3		1.490.1-1.3.02.002	Штилька	4	
А4	4		1.490.1-1.3.02.003	Упор	2	
А4	5		1.490.1-1.3.02.004	Шайба стопорная	4	
<u>Стандартные изделия</u>						
	6			Гайка М24х170х159,15-70	4	0,1кг
<u>Узел II</u>						
<u>Сварочные единицы</u>						
А4	7		1.490.1-1.03.02.0205	Накладка	1	
<u>Стандартные изделия</u>						
	8			Болты М20-50 ГОСТ 7798-70	4	0,17кг
	9			Шайба 20.65 ГОСТ 7082-70	4	0,016 кг
	10			Гайка М20х170х159,15-70	4	0,06 кг
1.490.1-1.3.02						Лист
						2



Код	Кол.	Примеч.	Обозначение	Наименование	Кол.	Примеч.
<u>Документация</u>						
А4			1.490.1-1.3.02.01.05	Сборочный чертеж		
<u>Детали</u>						
А4	1		1.490.1-1.3.02.01.001	Плита	1	
Б4	2		1.490.1-1.3.02.01.002	Стержень		
				Фтор I ГОСТ 7081-75		
				L=100	1	0,06 кг
1.490.1-1.3.02.01.05						
Прижим.				Таблица Масса		
Сборочный чертеж				Р	21	1:2
Разраб. Амелева Рук. др. Сорокин Электр. Египин Нач. отд. Брава 03.04 03.58 03.54 03.54				Лист		
				Листов 1		
Энерготехпром						

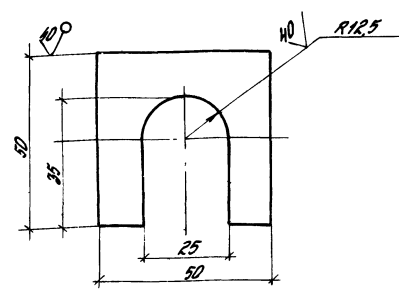
√(✓)



Неуказанные предельные отклонения размеров:
отверстий H14, валов h14, остальных $\frac{IT14}{2}$

				1.490.1-1.3.02.01.001			
				Плита			
				Р.	2,02	1:2	
				Лист	Листов 1		
Чертеж	Выполнение	Дата	03.84	Лист 25 ГОСТ 103-75 80т.Затр.2.17114-1.3023-80			
Вкл. в проект	Согласован	03.84					
Вкл. в экз.	Согласован	01.84					
На ч. экз.	Согласован	01.84					
				Энергостропром			

√(✓)

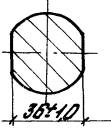
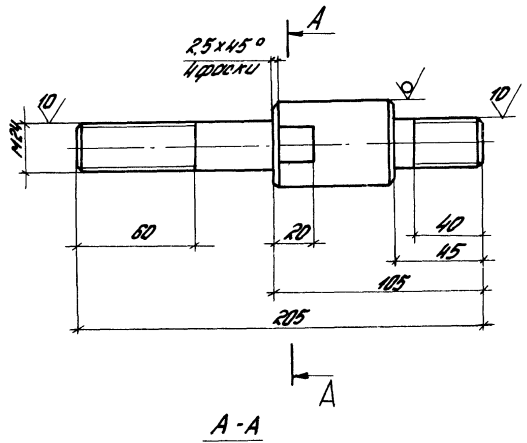


Неуказанные предельные отклонения размеров:
отверстий H14, валов h14, остальных $\frac{IT14}{2}$

Маш. 19 град. Габариты и детали 80т.Затр.2.

				1.490.1-1.3.02.001			
				Шайба			
				Р.	0,02	1:1	
				Лист	Листов 1		
Чертеж	Выполнение	Дата	03.84	Лист 52 ГОСТ 103-75 80т.Затр.2.17114-1.3023-80			
Вкл. в проект	Согласован	03.84					
Вкл. в экз.	Согласован	01.84					
На ч. экз.	Согласован	01.84					
				Энергостропром			

20 (✓)



Неуказанные предельные отклонения размеров:
отверстий и ИЧ, валов ±14.

1.490.1-1.3.02.002

Штулька

Строчка	Масса	Масштаб
Р.	1.3	1:2
Лист	Листов 1	

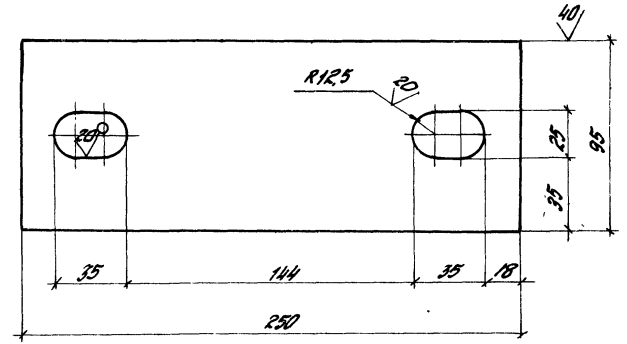
Разраб. Анельский
Рук. Вр. Сидоркин
Зад. сек. Ефимин
Нач. отд. Брауде

Согласно 03.84
05.84
05.84
03.84

Круг ВЧТ ГОСТ 2590-71
ВСТ. ЗИП 2-1, 7У4-1-3023-80

Энерготехпром

20 (✓)



Неуказанные предельные отклонения размеров:
отверстий ИЧ, валов ±14.

1.490.1-1.3.02.003

Упор

Строчка	Масса	Масштаб
Р.	3.5	1:2
Лист	Листов 1	

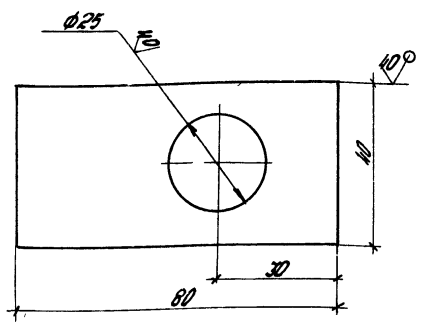
Разраб. Анельский
Рук. Вр. Сидоркин
Зад. сек. Ефимин
Нач. отд. Брауде

Согласно 03.84
05.84
05.84
03.84

Круг ВЧТ ГОСТ 2590-71
ВСТ. ЗИП 2-1, 7У4-1-3023-80

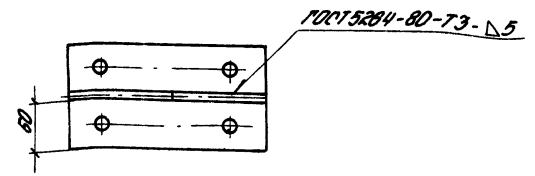
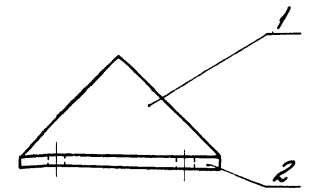
Энерготехпром

√(✓)



Неуказанные предельные отклонения размеров отверстий H16; впадов h16; остальных $\frac{IT16}{2}$

1.490.1-1.3.02.004			
Шайба сталлерная		Стандарт	Масса
		Р.	0,02
		Масштаб	1:1
		Лист	Листов
Разраб.	Анелъгабашкин	03.84	
Рис.бр.	Лораким	03.84	
Зад.схем.	Епимин	03.84	
Нач. отд.	Борозде	03.84	
Лист 51 ГОСТ 103-76		Энерготехпром	
Вст. ЗипР-1.3.44-1.3023-80			

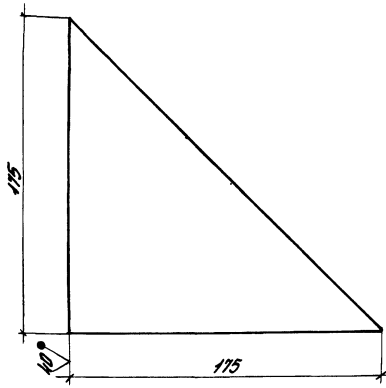


Формы	Зона	Лист	Обозначение	Наименование	Кол-во	Примечание
				Документация		
А4			1.490.1-1.3.02.0205	Сборочный чертеж		
				Детали		
А4	1		1.490.1-1.3.02.02.001	Крышка	1	
А4	2		1.490.1-1.3.02.02.002	Плита	1	

Шайба, по стандарту, 1 шт. и впадов, впадов, впадов

1.490.1-1.3.02.0205			
Накладка.		Стандарт	Масса
Сборочный чертеж		Р.	3,7
		Масштаб	1:5
		Лист	Листов
Разраб.	Наредкина	03.84	
Рис.бр.	Лораким	03.84	
Зад.схем.	Епимин	03.84	
Нач. отд.	Борозде	03.84	
Лист		Энерготехпром	

√(√)

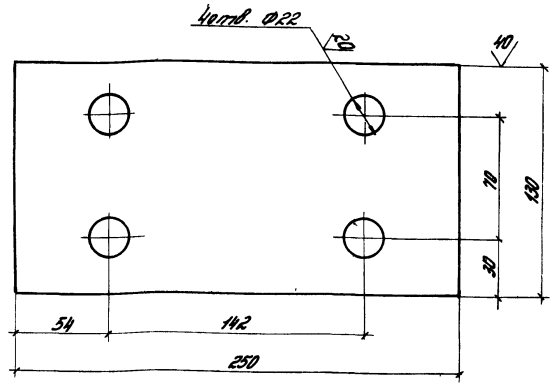


Неуказанные предельные отклонения размеров:
впадов ± 0.15 .

1.490.1-1.3.02.02.001

				Сталь			Масса	Масштаб
				Р.	1:2	1:2		
				Лист		Листов		
Изг. в:	Шпиль	Шпиль	Шпиль					
Дик. в:	Соргокин	Соргокин	Соргокин					
Заб. сек.	Блинкин	Блинкин	Блинкин					
Нач. от:	Брайде	Брайде	Брайде					
Косынка				Лист		Листов		
Лист 1090СТ103-76				Лист		Листов		
ВЛТ.3кп2-17М4-1-1023-80				Лист		Листов		
Энерготехпром				Лист		Листов		

√(√)

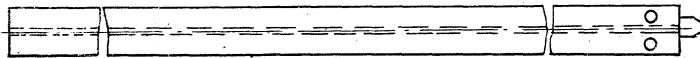
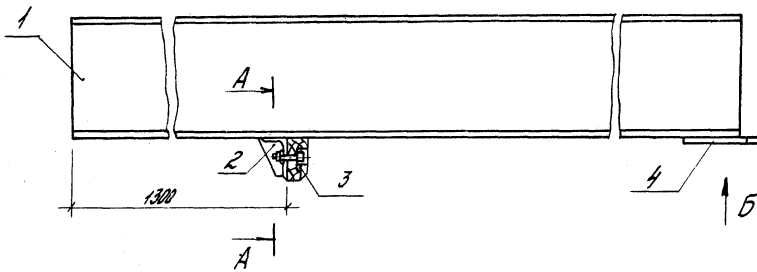


Неуказанные предельные отклонения размеров:
отверстий ± 0.15 впадов ± 0.15 остальное $\frac{IT14}{2}$

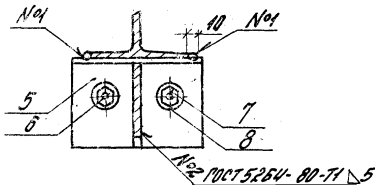
1.490.1-1.3.02.02.002

1090СТ103-76

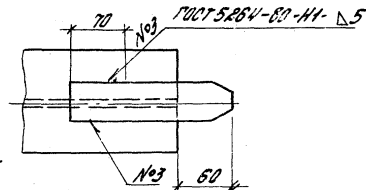
				Сталь			Масса	Масштаб
				Р.	2:5	1:2		
				Лист		Листов		
Изг. в:	Шпиль	Шпиль	Шпиль					
Дик. в:	Соргокин	Соргокин	Соргокин					
Заб. сек.	Блинкин	Блинкин	Блинкин					
Нач. от:	Брайде	Брайде	Брайде					
Пластина				Лист		Листов		
Лист 1090СТ103-76				Лист		Листов		
ВЛТ.3кп2-17М4-1-1023-80				Лист		Листов		
Энерготехпром				Лист		Листов		



A-A
1:1.5



B-B
1:1.5

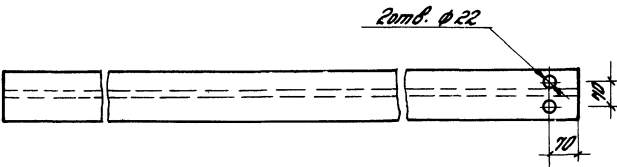
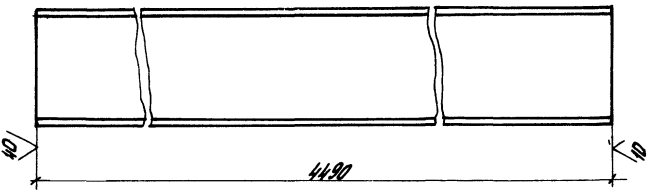


Сборочная единица	Поз.	Обозначение	Наименование	кол.	Примечание
			<u>Документация</u>		
А3		1.490.1-1.3.03.05	Сборочный чертеж		
			<u>Детали</u>		
А4	1	1.490.1-1.3.03.001	Балка	1	
А4	2	1.490.1-1.3.03.002	Крышка	1	
А4	3	1.490.1-1.3.03.003	Накладка	1	
А4	4	1.490.1-1.3.03.004	Фиксатор	1	
А4	5	1.490.1-1.3.03.005	Узелок	1	
			<u>Стандартные изделия</u>		
	6		Болт М10-60 ГОСТ 7796-70	2	0,04 кг
	7		Шайба 10,02 ГОСТ 11371-78	4	0,004 кг
	8		Гайка М10,4 ГОСТ 5915-70	2	0,01 кг

Неуказанные предельные отклонения размеров:
отверстий H16, вала h16.

1.490.1-1.3.03.05			
Рис. №	Листов	Листов	
		Рис. №	Листов
Балка концевая Б1.		Р	228,3
Сборочный чертеж		Лист	Листов
Разработ	Литвиненко	Энерготехпром	
Провер	Савин		
Дизайн	Богдан		
Нач. отд.	Богдан		

√(✓)



Неуказанные предельные отклонения размеров:
отверстий Н14 Валов Н14 остальных $\frac{IT14}{2}$

1.490.1-1.3.03.001

Болка

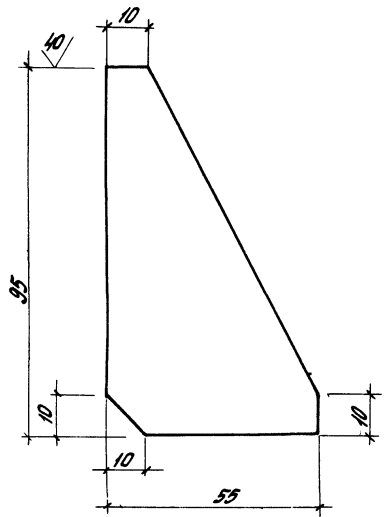
Станд.	Масса	Масштаб
Р.	225	1:10
Лист	Листов 1	

Разраб. Литвиненко Л.И. 03.84
Рук.бр. Горюхин С.С. 03.84
Зав.цех. Епимин В.А. 05.87
Нач. отд. Бридзе В.И. 05.87

Исполнитель 30М ГОСТ 18425-74
ВСт.З.СП5 ГОСТ 335-79

Энерготехпром

√(✓)



Неуказанные предельные отклонения размеров:
отверстий Н16 Валов Н16

1.490.1-1.3.03.002

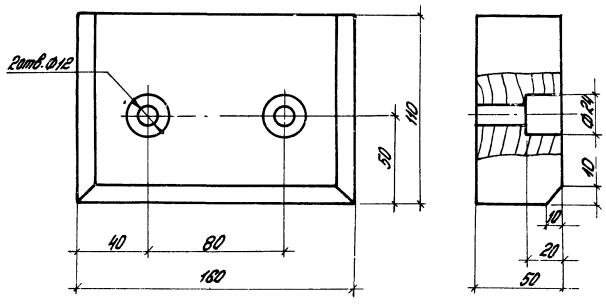
Корынка

Станд.	Масса	Масштаб
Р.	0,25	1:1
Лист	Листов 1	

Разраб. Литвиненко Л.И. 03.84
Рук.бр. Горюхин С.С. 03.84
Зав.цех. Епимин В.А. 05.87
Нач. отд. Бридзе В.И. 05.87

Лист 6 ГОСТ 103-76
ВСт.З.КП2-17МН-1.023-80

Энерготехпром



1.490.1-1.3.03.003

Накладка

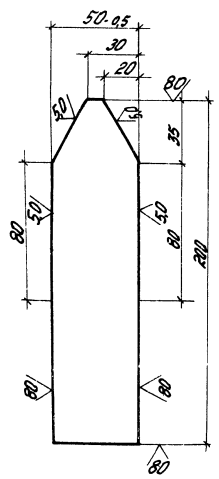
Станд. Масса Минимум		
Р.	Q'	1:2
Лист	Листов	1

Дуб ГОСТ 2695-74

Энерготехпром

Разраб.	Игелькова	Чек	03.94
Диз.бр.	Сорокин	Сорочин	03.03
Тов.сеп.	Епшин	Борис	02.84
Нач.ата	Брайде	Ильин	03.14

√(√)



Неуказанные предельные отклонения размеров:
отверстий Н4, валов Н4.

1.490.1-1.3.03.004

Фиксатор

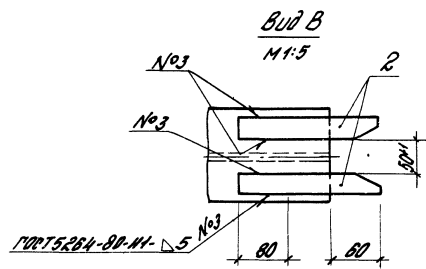
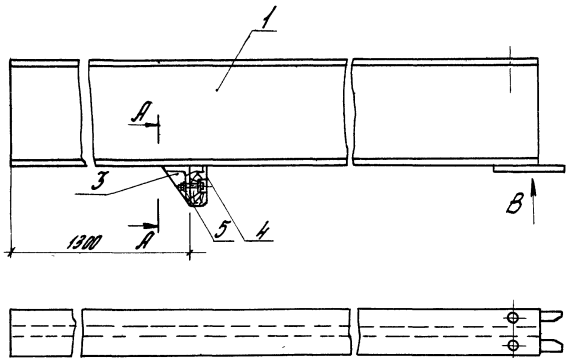
Станд. Масса Минимум		
Р.	Q'	1:2
Лист	Листов	1

18 ГОСТ 103-76
80т.ЭИЛЭ-1.744-1.3023-80

Энерготехпром

Стр. 12 из 12, 12 листов, 12 листов, 12 листов

Разраб.	Игелькова	Чек	03.94
Диз.бр.	Сорокин	Сорочин	03.03
Тов.сеп.	Епшин	Борис	02.84
Нач.ата	Брайде	Ильин	03.14

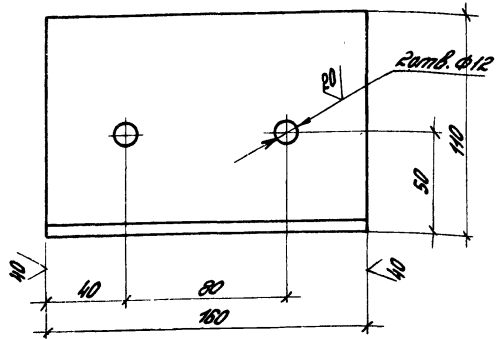


Кол-во	Вид	Гр.з.	Обозначение	Наименование	Кол.	Примечание
<u>Документация</u>						
А3			1.490.1-1.3.04.05	Сборочный чертеж		
<u>Детали</u>						
И4	1		1.490.1-1.3.03.001	Балка	1	
И4	2		1.490.1-1.3.04.001	Пластик	2	
И4	3		1.490.1-1.3.03.002	Кашетка	1	
И4	4		1.490.1-1.3.03.003	Накладка	1	
И4	5		1.490.1-1.3.03.005	Чуголок	1	
<u>Стандартные изделия</u>						
		Б		Болт М10-60Г8МТ708-10	2	0,04 кг
		Г		Шайба 10.02.10Г8МТ71-78	4	0,004 кг
		В		Гайка М10.02.10Г8МТ71-78	2	0,01 кг

Сечение А-А см. 1.490.1-1.3.03 лист 10.
 Неуказанные предельные отклонения размеров:
 отверстий И4, валов И6.

1.490.1-1.3.04.05			
Балка концевая Б-2.		Сталь	Масса
		Р.	2286
Сборочный чертеж		Лист	Листов 1
		Энерготехпром	
Утверд.	Инженер	03.81	
Рис.вр.	Сварщик	03.89	
Рис.ск.	Строитель	03.84	
Исполн.	Машинист	03.87	

✓ (✓)



Неуказанные предельные отклонения размеров:
отверстий H16, валов h11, остальных $\pm 0.15/2$

1.490.1-1.3.03.005

Узелок

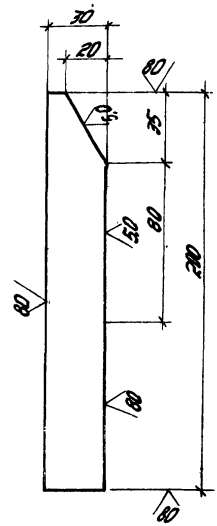
Отдел	Масса	Масштаб
Р.	17	1:2
Лист	Листов 1	

Разраб.	Мадьярова	Чек.	03.04
Рис. впр.	Сорокин	Согласов.	03.04
Зад. с/г.	Епимин	Экз.	03.04
Нач. отд.	Бойдов	ИЛ	03.04

Узелок 5-710x70x8 ГОСТ 8540-72
8 ст. 3 кл. ГОСТ 535-79

Энерготехпром

✓ (✓)



Неуказанные предельные отклонения размеров:
отверстий H14, валов h11.

1.490.1-1.3.04.001

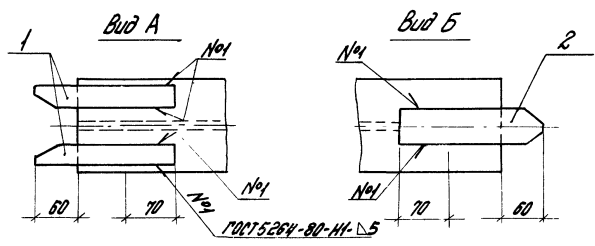
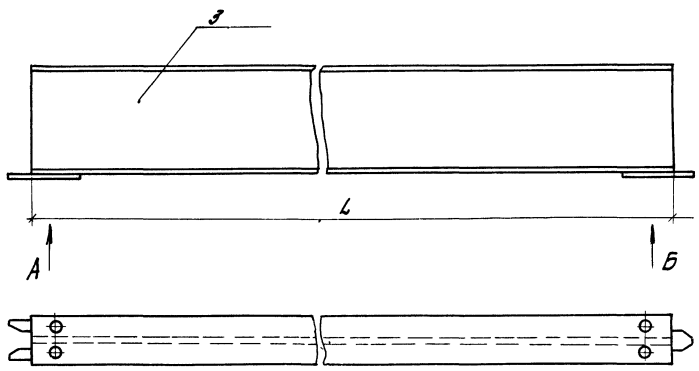
Пластик

Отдел	Масса	Масштаб
Р.	072	1:2
Лист	Листов 1	

Разраб.	Курякова	Чек.	03.04
Рис. впр.	Сорокин	Согласов.	03.04
Зад. с/г.	Епимин	Экз.	03.04
Нач. отд.	Бойдов	ИЛ	03.04

Лист 16 ГОСТ 103-76
8 ст. 3 кл. ГОСТ 535-79

Энерготехпром



Формы листа	№	Обозначение	Наименование	№	Примечание
			<u>Документация</u>		
А3		1.490.1-1.3.05.05	Сборочный чертеж		
			<u>Детали</u>		
А4	1	1.490.1-1.3.04.001	Плиты	2	
А4	2	1.490.1-1.3.03.004	Фиксатор	1	
			<u>Переменные данные</u>		
А4	3	1.490.1-1.3.05.001	Балка Б3 L=2998	1	1526
		1.490.1-1.3.05.002	Балка Б4 L=5998	1	3026
		1.490.1-1.3.05.003	Балка Б5 L=11998	1	6026

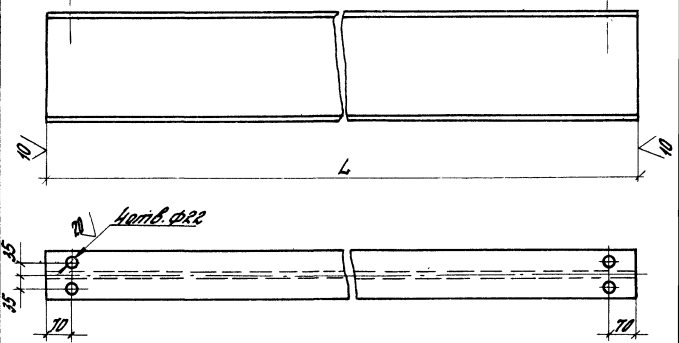
Неуказанные предельные отклонения размеров:
отверстий №4 балок №6.

1.490.1-1.3.05.05				Итого	Масштаб	Чисел
Балка промежуточная				Р.	см. таб.	1:1
Сборочный чертеж				Лист	Листов	
				Энерготехпром		

Разработчик: Давыдова
 Руч. впр.: Сорокин
 Зав. сек. Ермаков
 Нач. отд. Бровко

Рис. № 0334
 Стор. № 03.04
 Лист № 01.14
 Ч. 0.04

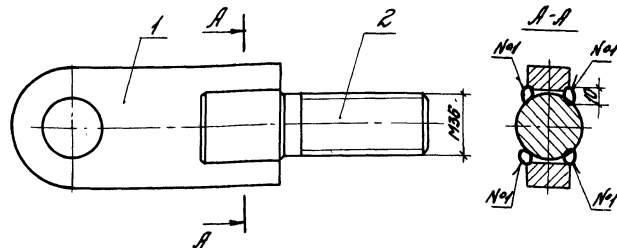
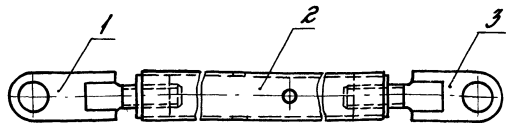
φ(√)



Обозначение	Марка	Длина L, мм	Марка кР
1.430.1-1.3.05.001	Б3	2898	150
1.430.1-1.3.05.002	Б4	5398	300
1.430.1-1.3.05.003	Б5	11398	600

Неуказанные предельные отклонения размеров:
отверстий ± 0.014 , валов ± 0.014 , остальных ± 0.02

				1.430.1-1.3.05.001		
				Балка		
				Стандарт	Масштаб	Материал
				Р.	сн. табл.	1:40
				Лист	Листов 1	
Разработчик	Добрынина	Александр	03.84	ЗОМ ГИИТ 19425-74 8/17 Золотой 1533-79 Энергостропром		
Рис. Др.	Сорокин	Сергей	03.84			
Зад. тех.	Беликин	Владимир	03.84			
Исполн.	Брайде	Илья	03.84			



Неуказанные предельные отклонения размеров:
валов h16;

Код документа	Код документа	Код документа	Обозначение	Наименование	кол.
АН			1.490.1-1.3.06.05	Документация Сборочный чертеж	
				Сборочные единицы	
АН	1		1.490.1-1.3.06.01.05	Проушина	1
АН	2		1.490.1-1.3.06.02.05	Стойка	1
АН	3		1.490.1-1.3.06.03.05	Проушина	1

Код документа	Код документа	Код документа	Обозначение	Наименование	кол.	Примечание
АН			1.490.1-1.3.06.01.05	Документация Сборочный чертеж		
				Детали		
АН	1		1.490.1-1.3.06.01.001	Фланец	1	
АН	2		1.490.1-1.3.06.01.002	Штильма	1	

Исполн. / Проверка / Дата

1.490.1-1.3.06.05

Подпись МА1 Сборочный чертеж	Стандарт	Масштаб	Масштаб
	Р. 248	1:5	
	Лист	Листов 1	
Энерготеплогидром			

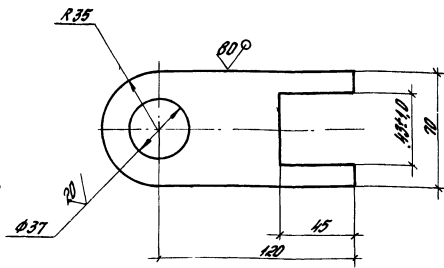
Разработчик	Проверен	Доработан	Исполнен
Рук. Д. Сорокин	Сорокин	Сорокин	Сорокин
Суб. Сест. Ефимкин	Ефимкин	Ефимкин	Ефимкин
Нач. отд. Брауде	Брауде	Брауде	Брауде

1.490.1-1.3.06.01.05

Подпись Проушина Сборочный чертеж	Стандарт	Масштаб	Масштаб
	Р. 257	1:2	
	Лист	Листов 1	
Энерготеплогидром			

Разработчик	Проверен	Доработан	Исполнен
Рук. Д. Сорокин	Сорокин	Сорокин	Сорокин
Суб. Сест. Ефимкин	Ефимкин	Ефимкин	Ефимкин
Нач. отд. Брауде	Брауде	Брауде	Брауде

201 (✓)



Неуказанные предельные отклонения размеров:
отверстий НЧ валов НЧ остальных $\frac{IT14}{2}$

1.490.1-1.3.06.01.001

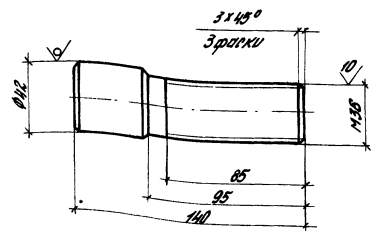
Фланец

Страна	Материал	Масштаб
Р.	1:42	1:2
Лист	Листов 1	

Создан	Автомат	Шейкер	03.81
Рис. Др.	Браунин	Степанов	03.84
Экз. Кр.	Браунин	Степанов	03.84
Нач. шт.	Браунин	Степанов	03.84

Лист 25 лист 102-76
В.И.Т. ЗИЛ-С.1.Т.И.И.1-3023-80

Энерготехпром



Неуказанные предельные отклонения размеров:
отверстий НЧ валов НЧ

1.490.1-1.3.06.01.002

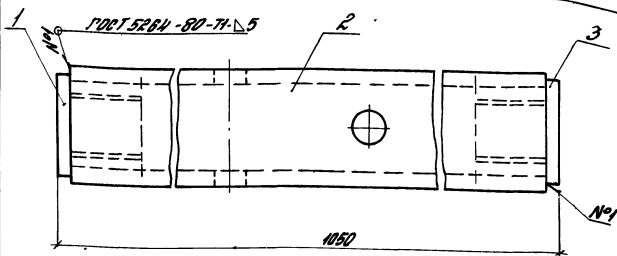
Шпилька

Страна	Материал	Масштаб
Р.	1:25	1:2
Лист	Листов 1	

Создан	Автомат	Шейкер	03.81
Рис. Др.	Браунин	Степанов	03.84
Экз. Кр.	Браунин	Степанов	03.84
Нач. шт.	Браунин	Степанов	03.84

Лист 842 лист 2580-74
Крив В.И.Т. ЗИЛ-С.1.Т.И.И.1-3023-80

Энерготехпром



Формат Листа	Лист	Обозначение	Наименование	кол.	Приме- чение
А4		1.490.1-1.3.06.02.05	Сборочный чертеж		
			<u>Детали</u>		
А4	1	1.490.1-1.3.06.02.001	Гайка	1	
А4	2	1.490.1-1.3.06.02.002	Труба	1	
А4	3	1.490.1-1.3.06.02.003	Гайка	1	

1.490.1-1.3.06.02.05

Станки.
Сборочный чертеж

Итого Машин Металлов

Р. 10,3 1:2

Лист Листов 1

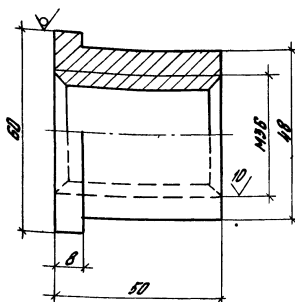
Энерготехпром

Исполн. Давыдов
Рисов. Горюхин
Зав. отд. Беликин
Нач. отд. Брауде

Лист 03.81
Лист 03.82
Лист 03.83

20/1/1

19



Неуказанные предельные отклонения размеров
отверстий и4 вылов 114.

1.490.1-1.3.06.02.001

Гайка

Итого Машин Металлов

Р. 0,5 1:1

Лист Листов 1

Исполн. Давыдов
Рисов. Горюхин
Зав. отд. Беликин
Нач. отд. Брауде

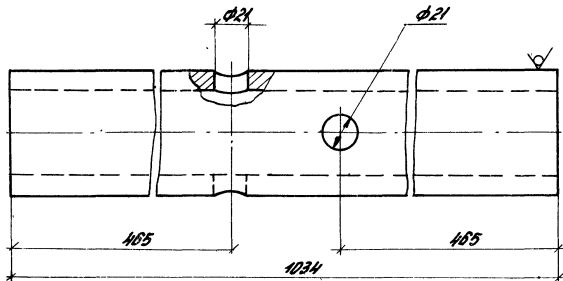
Лист 03.81
Лист 03.82
Лист 03.83

Круг 600 ГОСТ 2390-71
ВСТ 3017 2, 1, 7914 1, 3023-80

Энерготехпром

1113-114 20

20 (✓)



Неуказанные предельные отклонения размеров:
отверстий НН, впадов НН, остальных $\frac{IT14}{2}$

1.490.1-1.3.06.02.002

Труба

Станд. Масса	Норматив
Р. 15,3	1:2
Лист	Листов 1

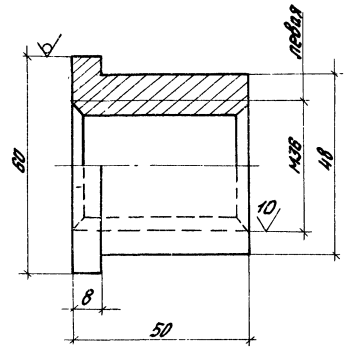
Энерготехпром

Дизайн: Давыдова Рубен
 Рук. др. Горюхин
 Зад. сек. Епимин
 Нач. отд. Браунде

Нач. отд. 03.89
 Соп. 03.89
 03.89
 03.89

Труба 70x10 ГОСТ 8732-78
 Б-20 ГОСТ 8731-74

20 (✓)



Неуказанные предельные отклонения размеров:
отверстий НН, впадов НН.

1.490.1-1.3.06.02.003

Гайка

Станд. Масса	Норматив
Р. 0,5	1:1
Лист	Листов 1

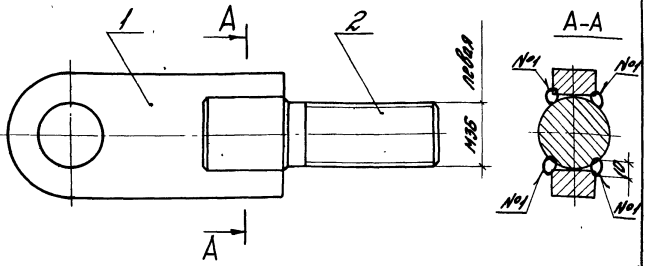
Энерготехпром

Дизайн: Давыдова Рубен
 Рук. др. Горюхин
 Зад. сек. Епимин
 Нач. отд. Браунде

Нач. отд. 03.89
 Соп. 03.89
 03.89
 03.89

Круц. 680 ГОСТ 2980-71
 680 ГОСТ 17914-1-2023-00

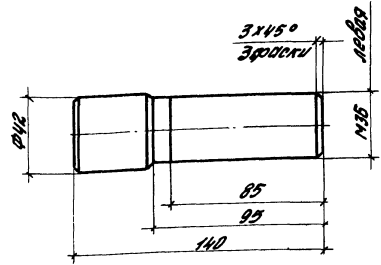
Лист 1 из 1 (Полный и общий весовый лист)



Неуказанные предельные отклонения размеров:
болтов НН.

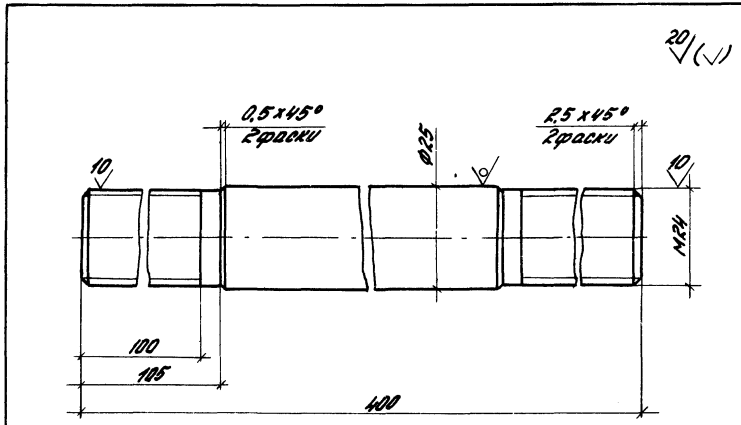
Формы записи	Лист	Обозначение	Наименование	Кол.	Приме- чание
			Документация		
НН		1.490.1-1.3.06.03.05	Сборочный чертёж		
			Детали		
НН	1	1.490.1-1.3.06.04.001	Расстанка	1	
НН	2	1.490.1-1.3.06.03.001	Шпилька	1	

1.490.1-1.3.06.03.05			
Прошита.		Листов / Масса / Масштаб	
Сборочный чертёж		Р.	2,67 1:2
		Лист	Листов / 1
Исполн.	Давыдова	Провер.	03.84
Дир.бю.	Сорокин	Согласн.	03.84
Зав.сек.	Епимин	И.И.	03.84
Нач.отд.	Бориде	И.И.	03.84
Энерготехпром			



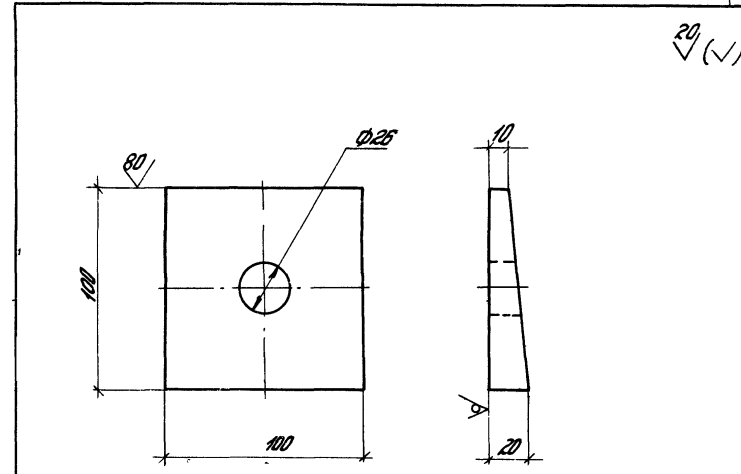
Неуказанные предельные отклонения размеров:
отверстий НН, болтов НН.

1.490.1-1.3.06.03.001			
Шпилька		Листов / Масса / Масштаб	
		Р.	1,25 1:2
		Лист	Листов / 1
Исполн.	Давыдова	Провер.	03.84
Дир.бю.	Сорокин	Согласн.	03.84
Зав.сек.	Епимин	И.И.	03.84
Нач.отд.	Бориде	И.И.	03.84
Энерготехпром		Круг В42 ГОСТ 2590-74 Вст ЗИЛС-17944-1-2023-20	



Неуказанные предельные отклонения размеров:
отверстий Н14, вала в Н14.

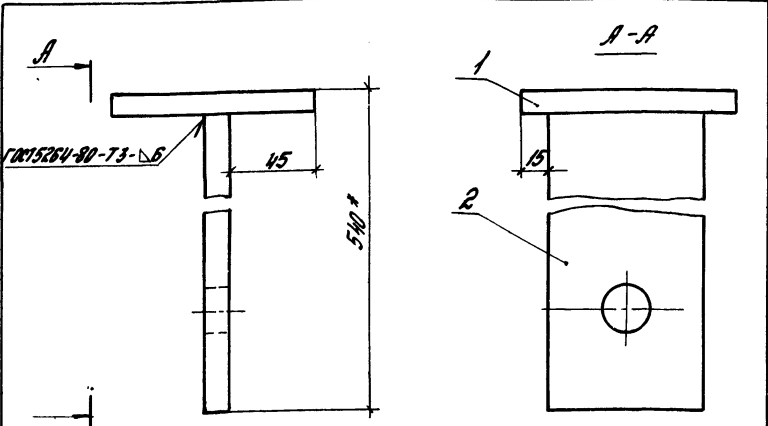
				1.490.1-1.3.07		
				Шпилька М42		
				Станд.	Масса	Материал
				Р.	1,5	1:1
				Лист	Листов 1	
Разработчик	Давыдова	Александр	03.84	Круг В25 ГОСТ 2590-71 ВСт.Зкп2-1794-1-303-90		
Рис. впр.	Сорокин	Сергей	03.84			
Зад. специалист	Борис	01.84				
Нач. отд.	Бродов	11.84				
				Энерготехпром		



Неуказанные предельные отклонения размеров:
отверстий Н14, вала в Н14.

Шпилька М42

				1.490.1-1.3.08		
				Шпилька М43		
				Станд.	Масса	Материал
				Р.	1,1	1:2
				Лист	Листов 1	
Разработчик	Давыдова	Александр	03.84	Круг В25 ГОСТ 2590-71 ВСт.Зкп2-1794-1-303-90		
Рис. впр.	Сорокин	Сергей	03.84			
Зад. специалист	Борис	01.84				
Нач. отд.	Бродов	11.84				
				Энерготехпром		



Неуказанные предельные отклонения размеров: отверстий H16.

Код	Зона	Лист	Обозначение	Наименование	Кол.	Примечания
ИЧ			1.490.1-1.3.09.05	Документация Сборочный чертеж		
Б.И.	1		1.490.1-1.3.09.001	Части Пластина		
				Лист 10 ГОСТ 103-76 Вст. 3 и 2-1, 3 и 4-1-203-8		
				100 x 100	1	0,8 ке
ИЧ	2		1.490.1-1.3.09.002	Пластина	1	

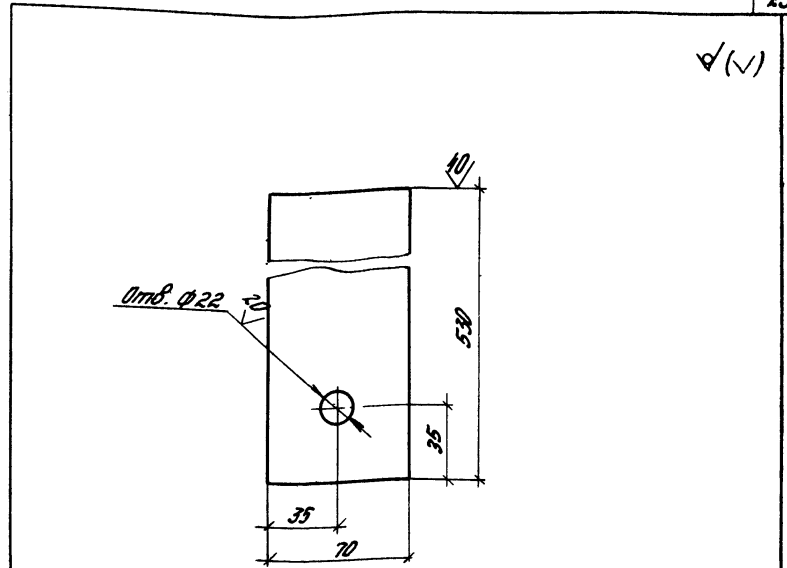
1.490.1-1.3.09.05

Подвес
М24

Станд. Масса		
Р.	3,7	1:2
Лист	Листов 1	
Энерготехпром		

Разработчик: Бондарев
 Рук. пр.: Соловьев
 Зав. отд.: Ефимов
 Нач. отд.: Бродиде

03.84
 02.84
 03.84
 03.84



Неуказанные предельные отклонения размеров: отверстий H14, валов h16, остальных $\frac{IT16}{2}$

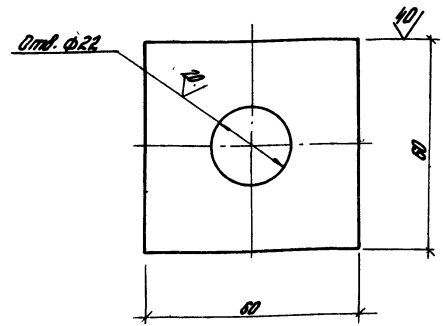
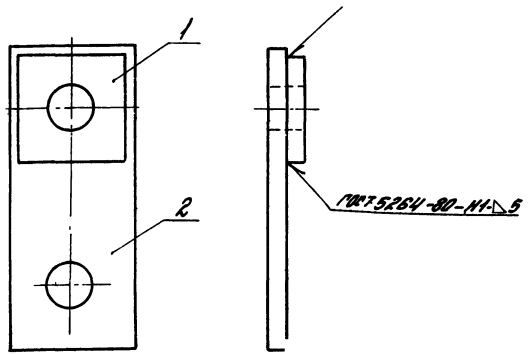
Изм. № 01

1.490.1-1.3.09.002		
Пластина		
Станд. Масса		
Р.	2,9	1:2
Лист	Листов 1	
Энерготехпром		

Разработчик: Бондарев
 Рук. пр.: Соловьев
 Зав. отд.: Ефимов
 Нач. отд.: Бродиде

03.84
 03.84
 03.84
 03.84

√(√)



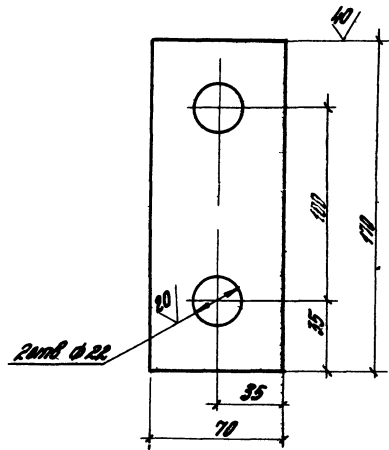
Код	Зона	Лист	Обозначение	Наименование	кол.
				<u>Документация</u>	
АЧ			1.490.1-1.3.10.05	Сварочный чертеж	
				<u>Детали</u>	
АЧ	1		1.490.1-1.3.10.001	Пластина	1
АЧ	2		1.490.1-1.3.10.002	Пластина	1

1.490.1-1.3.10.05		
Щека М45	Контроль	Масштаб
	р.	1:0 1:2
	Лист	Листов 1
Энергоагрегат		
Исполн.	Провер.	Лист
Нач. отд. БР	Нач. отд. БР	Лист

Неуказанные предельные отклонения размеров, обратный НЧ, баков 1:16.

1.490.1-1.3.10.001		
Пластина	Контроль	Масштаб
	р.	1:0,25 1:1
	Лист	Листов 1
Энергоагрегат		
Исполн.	Провер.	Лист
Нач. отд. БР	Нач. отд. БР	Лист

20 (✓)



Неуказанные предельные отклонения размеров отверстий НЧ вала в 1/16

1 490 1-13 10 002

Пластина

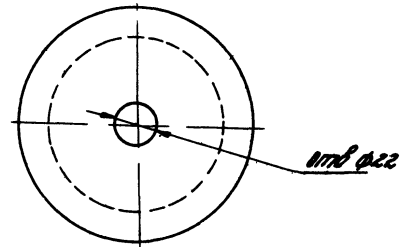
Листов 12

Лист 1

Разработ.	Шишкин	Исполн.	02.84
Провер.	Сидоркин	Составил	05.84
Зав. отд.	Ермишин	Дата	01.14
Исх. №	Брошюле	Итого	214

Лист 10 ГОСТ 103-76
ВСТ 3.012-1314-1-80

Энерготехпром



Неуказанные предельные отклонения размеров отверстий НЧ вала в 1/16

1 490 1-13 11

Блок
МДБ

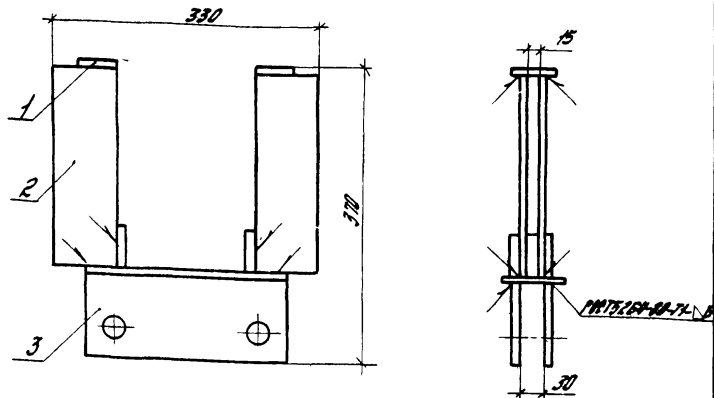
Листов 12

Лист 1

Разработ.	Шишкин	Исполн.	02.84
Провер.	Сидоркин	Составил	05.84
Зав. отд.	Ермишин	Дата	01.14
Исх. №	Брошюле	Итого	214

Лист 8120 ГОСТ 2530-71
Круж ВСТ 3.012-1314-1-80

Энерготехпром



Код	Изм	Изм	Обозначение	Наименование	кол.	Примечание
А4			1.490.1-1.3.12.05	Сборочный чертеж		
<u>Детали</u>						
Б4	1		1.490.1-1.3.12.001	Пластина 80x60		
				Лист 10 ГОСТ 103-75		
				Вст. Э. № 2-1794-1-3023-01	4	0,28 кг
Б4	2		1.490.1-1.3.12.002	Пластина 80x80		
				Лист 10 ГОСТ 103-75		
				Вст. Э. № 2-1794-1-3023-01	5	1,57 кг
А4	3		1.490.1-1.3.12.003	Щека	2	

1.490.1-1.3.12.05

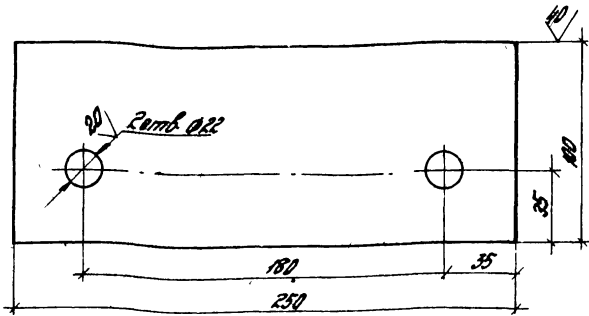
30х40х17
МДТ.
Сборочный чертеж

Исполн	Матр	Масштаб
Р.	128	1:5
Лист	Листов 1	

Энерготехпром

Инженер М.А. Макина
Руч. др. С.В. Корочкин
Зав. отд. Е.А. Ефимов
Нач. отд. Б.А. Бродов

Масштаб 1:5
Сред. лист 05.84
Лист 05.84
Лист 05.84



Неуказанные предельные отклонения размеров:
отверстий H14, валов h16, остальные 2T16/2

1.490.1-1.3.12.003

Щека

Исполн	Матр	Масштаб
Р.	119	1:2
Лист	Листов 1	

Лист 10 ГОСТ 103-75
Вст. Э. № 2-1794-1-3023-01

Энерготехпром

Лист 10 ГОСТ 103-75 Вст. Э. № 2-1794-1-3023-01

Исполн	Матр	Масштаб
Р.	128	1:5
Лист	Листов 1	

Инженер М.А. Макина
Руч. др. С.В. Корочкин
Зав. отд. Е.А. Ефимов
Нач. отд. Б.А. Бродов

Масштаб 1:5
Сред. лист 05.84
Лист 05.84
Лист 05.84