

Типовые конструкции, изделия и узлы
зданий и сооружений

Серия 1.189.1-11

Конструкции железобетонные для шахт
пассажирских лифтов жилых зданий
с высотой этажа 3,0 м, строящихся в
обычных условиях и на вечномёрзлых грунтах,
используемых по принципу I и II

Выпуск 1

Конструкции шахт лифтов грузоподъемностью
400 кг с противовесом сзади кабины и скоростью
движения 0,71 м/сек зданий до 10 этажей
Рабочие чертежи

МФ 2742-01

ТИПОВЫЕ КОНСТРУКЦИИ, ИЗДЕЛИЯ И УЗЛЫ
ЗДАНИЙ И СООРУЖЕНИЙ

Серия 1.189.1-11

КОНСТРУКЦИИ ЖЕЛЕЗОБЕТОННЫЕ ДЛЯ ШАХТ
ПАССАЖИРСКИХ ЛИФТОВ ЖИЛЫХ ЗДАНИЙ
С ВЫСОТОЙ ЭТАЖА 3,0 М, СТРОЯЩИХСЯ В
ОБЫЧНЫХ УСЛОВИЯХ И НА ВЕЧНОМЕРЗЛЫХ ГРУНТАХ,
ИСПОЛЪЗУЕМЫХ ПО ПРИНЦИПУ I И II

Выпуск 1

КОНСТРУКЦИИ ШАХТ ЛИФТОВ ГРУЗОПОДЪЕМНОСТЬЮ
400 КГ С ПРОТИВОВЕСОМ СЗАДИ КАБИНЫ И СКОРОСТЬЮ
ДВИЖЕНИЯ 0,71 М/СЕК ЗДАНИЙ ДО 10 ЭТАЖЕЙ
РАБОЧИЕ ЧЕРТЕЖИ

РАЗРАБОТАНЫ ЛЕНЗНИ ИЭП

УТВЕРЖДЕНЫ
И ВВЕДЕНЫ В ДЕЙСТВИЕ
ГОСКОМАРХИТЕКТУРЫ
С 01.11.1990 Г

ПРИКАЗ N 147 ОТ 13.09.90

ГЛАВНЫЙ ИНЖЕНЕР ИНСТИТУТА

В.М. Идффе В.М. Идффе

ГЛАВНЫЙ КОНСТРУКТОР ИНСТИТУТА

Р.А. Попов Р.А. Попов

ГЛАВНЫЙ ИНЖЕНЕР ПРОЕКТА

Е.П. Гуров Е.П. Гуров

Обозначение	Наименование	Стр.
1.189.1-11.1 - Т0	Техническое описание	4
- НИ	Номенклатура изделий	11
- 1	Схемы расположения элементов шахты лифта. Узлы	12
- 2	Примеры решений фундаментной части шахты лифта	21
- 3	Блок средний ШЛС 30-40	24
- 4	Блок нижний ШЛН 12-40	36
- 5	Блок верхний ШЛВ 7-40	41
- 6	Плита перекрытия ШЛ 18.19-40	47
- 7	Плита приямка ШЛ 15.17-40	49
- 8	Плита фундамента ПФ 18.20-40	51
- 9	Плита фундамента ПФС 18.20-40	52
- 10	Каркас КП1	54
- 11	Каркас КП2	60
- 12	Каркас КП3	64
- 13	Каркас КП4	66
- 14	Каркас КП5	68
- 15	Каркас КП6	69
- 16	Каркас КП7	76
- 17	Каркас КР1, КР2, КР3	71
- 18	Каркас КР4, КР5	72
- 19	Каркас КР6, КР7, КР8	73
- 20	Каркас КР9	74
- 21	Сетка С1, С2	75
- 22	Сетка С3	76

ИНВ.№ ПОДЛ.	ПОДПИСЬ И ДАТА	ВЗАМ. ИНВ.№

Исполн.	Гилья	Ильина
Провер.	Ильина	Ильина

1.189.1 - 11.1

Содержание

СТАДИЯ	ЛИСТ	ЛИСТОВ
Р	1	2

ЛенЗНИИЭП

МФ 2742-01 3

Копировал

Формат А4

Обозначение	Наименование	Стр.
1.189.1-11.1-23	Сетка С4	77
- 24	Сетка С5,С6,С7	78
- 25	Сетка С8,С9	79
- 26	Петля строповочная П1...П5. Стержень ОС1	80
- 27	Изделие закладное МН1	81
- 28	Изделие закладное МН2	82
- 29	Изделие закладное МН3	83
- 30	Изделие закладное МН4	84
- 31	Изделие закладное МН5,МН6	85
- 32	Изделие закладное МН7	86
- 33	Изделие закладное МН8	87
- 34	Изделие закладное МН9,МН10	88
- 35	Изделие закладное МН11,МН12,МН13	89
- 36	Изделие монтажное ММ1	90
- 37	Ведомость расхода стали	92

ИНВ.№ ПОДЛ. ПОДПИСЬ И ДАТА ВЗАМ. ИНВ.№

1.189.1-11.1

ЛИСТ

2

МФ 2742-01 4

Копировал

Формат А4

І. ОБЩАЯ ЧАСТЬ

Область применения

І.І. Настоящие чертежи объемных элементов железобетонных шахт лифтов для жилых домов до 10 этажей с высотой этажа 3,0 м, строящихся в обычных условиях и на вечномерзлых грунтах, используемых по принципу І и ІІ.

І.2. Чертежи объемных элементов разработаны для пассажирских лифтов по ГОСТ 5746-83* грузоподъемностью 400 кг, со скоростью движения кабины 0,71 м/сек с расположением противовеса сзади кабины, с верхним (теплым) машинным помещением.

І.3. В данных чертежах учтены требования ГОСТ І7538-82 "Конструкции и изделия железобетонные для шахт лифтов жилых зданий. Технические условия" и альбома АТ-7.00-001А "Альбом заданий на проектирование строительной части лифтовых установок (стандартные конструкции)" ЦКБ Совэлифтомаш І987 г.

І.4. Приемку конструкций шахт лифтов выполнять в соответствии с требованиями ГОСТ І3015.0-83* и ГОСТ І7538-82*. В процессе изготовления конструкций завод обязан обеспечить операционный контроль на всех стадиях технологического процесса.

І.5. Технические требования к бетону, арматуре и закладным изделиям, требования к точности изготовления конструк-

ИНВ.№ ПОДЛ. ПОДПИСЬ И ДАТА ВЗАМ. ИНВ.№

Исполн.	Гиль	<i>Гиль</i>
Разраб.	Гуров	<i>Гуров</i>
Провер.	Ильина	<i>Ильина</i>
Н.контр.	Ильина	<i>Ильина</i>

1. 189.1 11.1 - 70		
Техническое описание		
СТАДИЯ	ЛИСТ	ЛИСТОВ
Р	1	7
ЛенЗНИИЭП		

цели и качеству поверхностей, указания по комплектности, правилам приемки, методам контроля и испытаний, по маркировке, хранению и транспортированию приведены в ГОСТ 17538-82* (п.п. 2.9...2.13 и разделы 3...6).

2. НОМЕНКЛАТУРА ИЗДЕЛИЙ
КОНСТРУКТИВНЫЕ РЕШЕНИЯ
МАТЕРИАЛЫ

2.1. Шахта лифта состоит из объемных блоков: среднего (основного) высотой на этаж, нижнего и верхнего. В машинном помещении шахта перекрывается плитой. В номенклатуру изделий шахты включены конструкции фундаментной части (плита, устанавливаемая в приямок и фундаментная плита-ростверк).

2.2. В конструкциях шахты предусмотрены закладные изделия и проемы согласно требованиям ГОСТ 17538-82* (п.п. 2.5...2.7) и альбома АТ-7.00-001А.

Опалубочные чертежи конструкций шахт лифтов согласованы с ЦПКБ "Союзлифтмаш".

2.3. Изделия шахты разработаны с учетом их изготовления в стальных формах. Формование блоков предусмотрено в рабочем положении с применением формооснастки типа "Колпак". Фиксация закладных изделий, требующих повышенной точности их установки.

ИНВ № ПОДЛ. ПОДПИСЬ И ДАТА ВЗАМ. ИНВ №

1,189.1-11.1 - Т0

Лист 2

предусмотрена "на форму" (закладные МН1...МН4, МН7...МН9).
Остальные изделия крепятся на арматурный каркас.

2.4. Объемные элементы шахты лифтов выполняются из бетона класса В12,5, плиты - из бетона класса В15.

Морозостойкость бетона указывается в проекте согласно СНиП 2.03.01-84*.

2.5. Арматурные сетки приняты из арматурной проволоки класса В1 (ГОСТ 6727-80*) и класса А-III (ГОСТ 5781-82*). Монтажные петли из арматуры класса А-I. Марку стали принимать по проекту в соответствии со СНиП 2.03.01-84* . Марка стали монтажных петель

Вст3 пс2, при монтаже изделий при температуре ниже минус 40°С - только Вст3сп2. Все применяемые марки стали должны иметь гарантию свариваемости.

2.6. Предел огнестойкости конструкций принят не менее 1,0 час.

3. МАРКИРОВКА ИЗДЕЛИЙ

3.1. Маркировка изделий принята в соответствии с ГОСТ 23009-78* и ГОСТ 17538-82*.

Примеры обозначений: ШЛС 30-40, где :

ШЛС - средний блок шахты лифта (основной)

30 - округленная высота блока в дециметрах

40 - грузоподъемность лифта в десятках килограммов

Инв. № подл. Подпись и дата. Взам. инв. №

1.189.1-11.1 - Т0 3

4. УКАЗАНИЯ ПО ПРИМЕНЕНИЮ

4.1. В строительной части проектов зданий с лифтовым оборудованием, кроме требований других нормативных документов следует приводить:

- А) Схемы расположения элементов шахты лифта с указанием шагов;
- Б) Монтажные узлы
- В) Указания по производству работ (в т.ч. в зимний период)

Примеры выполнения схем расположения элементов шахты лифта и узлы приведены на л. 1...9, 1.189.1-11.1-1.

4.2. При разработке узлов шахты лифтов следует отделять от прилегающих конструкций здания. В уровне каждого перекрытия по контуру шахты необходимо предусмотреть зазор не менее 20 мм, заполняемый упругими и звукоизолирующими прокладками (узел Д, лист 8 1.189.1-11.1-1), обжатыми на 30...50%. Опиранье на шахту конструкций здания запрещается.

4.3. Гидроизоляционное покрытие поверхностей нижних блоков шахты следует назначать согласно СНиП 2.03.11-85 в зависимости от конкретных грунтовых условий.

4.4. На чертежах в ссылках на док. обозначение серии и выпуска условно не приведено.

4.5. Фундаментные конструкции шахты лифта разрабатываются в конкретном проекте. Примеры выполнения приведены на л. 1.189.1-11.1-2.

ИНВ.№ ПОДЛ. | Подпись и дата | Взам. инв.№

1. 189.1 - 11.1 - Т0		ЛИСТ 4
----------------------	--	-----------

5. УКАЗАНИЯ ПО ИЗГОТОВЛЕНИЮ

5.1. Сборку пространственных каркасов выполнять на кондукторах с применением контактной точечной сварки. При отсутствии сварочных клемм допускается перевязка мест пересечения вязальной проволокой. Монтажные петли привязать (в местах крытов) к сеткам пространственного каркаса.

5.2. Сварку арматурных сеток, пространственных каркасов и закладных изделий выполнять в соответствии с требованиями ГОСТ 14098-85 и ГОСТ 10922-75. Применение дуговой сварки не допускается.

5.3. Фиксация пространственных арматурных каркасов объемных элементов обеспечивается конструкцией каркасов, включающих гнутые П-образные элементы. Фиксацию арматурных сеток в плоских изделиях выполнять с применением цементно-песчаных фиксаторов.

5.4. Выемку изделий из форм выполнять с применением самобалансирующих траверс, исключаящих перекос изделий.

5.5. На наружных боковых плоскостях несъемной краской следует нанести риски геометрических осей блоков.

ИНВ.№ ПОДЛ.	ПОДПИСЬ И ДАТА	ВЗАМ. ИНВ.№

1.189.1 - 11.1 - Т0

Лист
5

МФ 2742-01 9

Копировал

Формат А 4

6. УКАЗАНИЯ ПО МОНТАЖУ

6.1. Монтаж объемных блоков шахты лифтов выполнять см опережением примыкающих конструкций здания на I блок.

6.2. Конструкция объемных элементов шахты разработана с учетом требований к качеству монтажа, установленных ГОСТ 5746-83^а и СНиП 3.03.01-87. Каждый последующий блок устанавливается на предыдущий через штыревой выпуск на монтажные подкладки (см. узел А л.6, I.189.1-11.1-1)

Штыревой выпуск фиксирует блок над шахтой на высоте 5...8 см от блока, смонтированного ранее. В этом положении выполняется совмещение рисок геометрических осей блоков, после чего верхний блок опускают и выполняют корректировку его положения. Корректировка положения блоков по высоте (устранение крена) выполняется с помощью съёмных монтажных приспособлений ММТ, снабженных вывинчивающимся стержнем и устанавливаемых на задней и боковой стенках блоков. После выверки блока в шов устанавливают стальные прокладки и зачеканивают его цементным раствором.

Контроль выполнять в двух взаимноперпендикулярных плоскостях по уровню. Отклонение верха шахты от вертикали не должно превышать 1/1000 высоты шахты, отклонение блоков в плане - не более ± 5 мм. Отклонение по высоте порога двери шахты от плоскости чистого пола прилегающей площадки - не более ± 5 мм. После установки блоков в проектное положение монтажные петли необходимо срезать (кроме верхнего блока).

ИНВ.№ ПОДЛ. ПОДПИСЬ И ДАТА ВЗАМ. ИНВ.№

1.189.1-11.1-Т0

ЛИСТ

6

МФ 2742-01 10

Копировал

Формат А4

6.3. После монтажа блоков зачеканку швов между ними выполнять цементным раствором марки 100 с предварительной установкой упорных досок с другой стороны швов. Снятие монтажных приспособлений ММ I допускается только после набора прочности раствором швом не менее 50% проектной прочности. Все гнезда и отверстия в стенах блоков после монтажа оборудования заделывать цементным раствором марки 100 или бетоном кл. В15.

6.4. Все работы по монтажу элементов шахты выполнять с соблюдением требований СНиП III-4-80* "Техника безопасности в строительстве", СНиП 3.03.01-87 "Несущие и ограждающие конструкции".

ИНВЕН. ПОДЛ. ПОДПИСЬ И ДАТА ВЗАМ. ИНВ №

1.189.1-11.1 - Т0

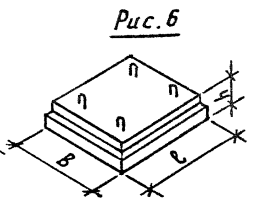
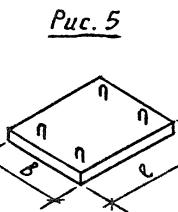
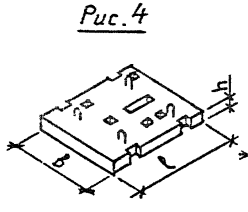
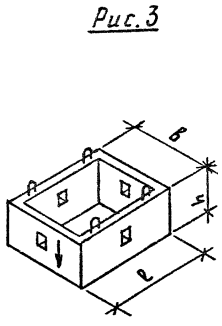
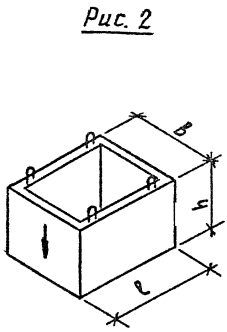
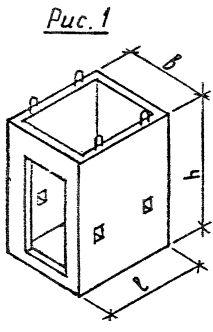
ЛИСТ

7

МФ 2742-01 11

Копировал

Формат А4



Марка	Рис.	Размеры, мм			Расход матер.		Масса, т
		l	b	h	Бетон, м ³	Сталь, кг	
ЩЛС 30-40	1	1930	1780	2980	1,99	57,4	5,0
ЩЛН 12-40	2	1930	1780	1210	0,90	37,1	2,3
ЩЛВ 7-40	3	1930	1780	730	0,55	21,4	1,4
ПЛ 18.19-40	4	1930	1780	200	0,69	90,7	1,7
ПП 15.17-40	5	1690	1530	200	0,52	16,7	1,3
ПФ 18.20-40	5	1820	1970	500	1,8	87,6	4,5
ПФС 18.20-40	6	1820	1970	500	1,07	75,2	2,8

Инв.№ подл. Подпись и дата. Взам. инв.№

Исполн.	Гиль	ИЗМ
Разраб.	Гиль	ИЗМ
Провер.	Ильина	ИЗМ
Н.контр.	Ильина	ИЗМ

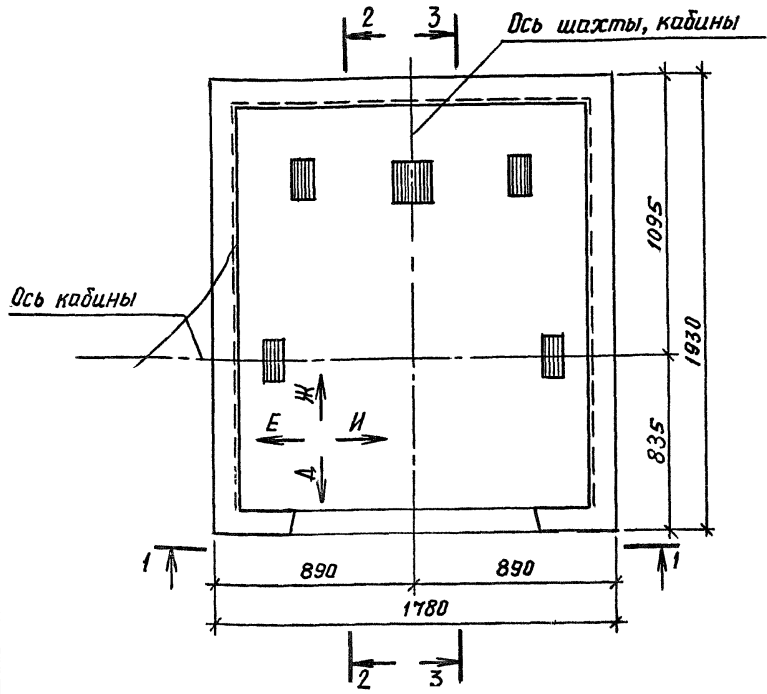
1.189.1-11.1-НИ

Номенклатура изделий

СТАДИЯ	ЛИСТ	ЛИСТОВ
Р		1

ЛенЗНИИЭП

План шахты



Инв.№ подл.	Подпись и дата	Взам. инв №

Исполн.	Гиль	<i>М</i>
Разработ.	Гиль	<i>М</i>
Провер.	Ильина	<i>И</i>

1.189.1 - 11.1 - 1

Схемы расположения элементов шахты лифта. Узлы

СТАДИЯ	ЛИСТ	ЛИСТОВ
Р	1	9

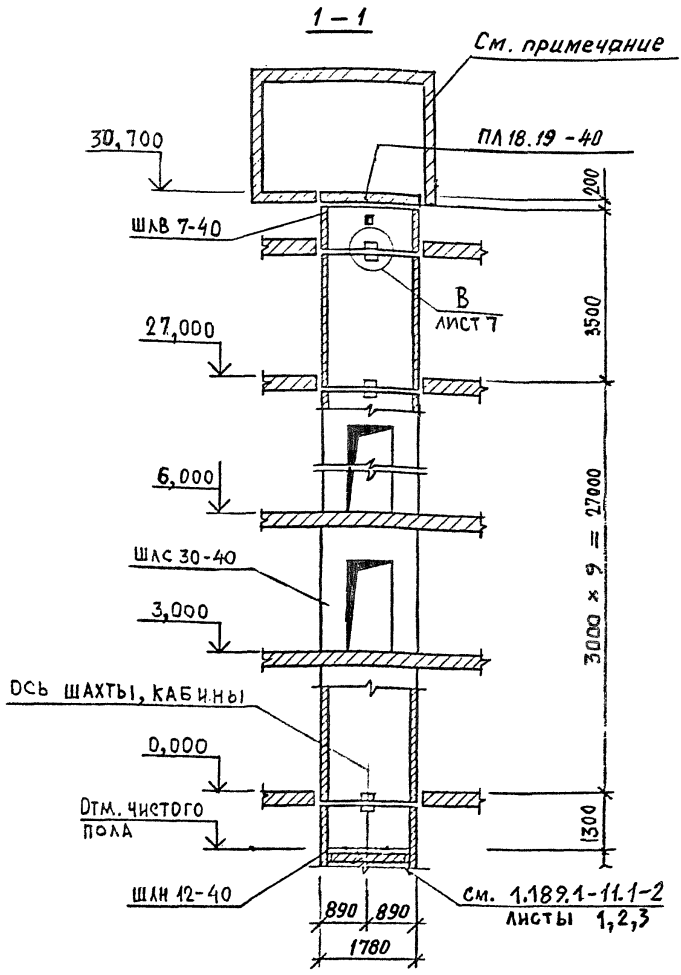
ЛенЗНИИЭП

И.контр.	Ильина	<i>И</i>
----------	--------	----------

МФ 2742-01 13

Копировал

Формат А4



Привязки стен машинного помещения принимаются в проектах в соответствии с требованиями альбома АТ-7.00-001А раздел I.

ИНВ.№ ПОДЛ. ПОДПИСЬ И ДАТА ВЗАМ. ИНВ.№

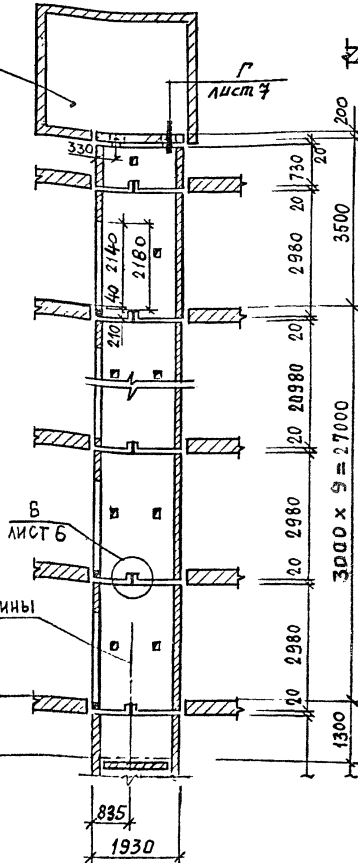
1. 189.1 - 11.1 - 1		ЛИСТ
		2

Вариант расположения машинного помещения

2 — 2

См. примечание п.1

Машинное помещение



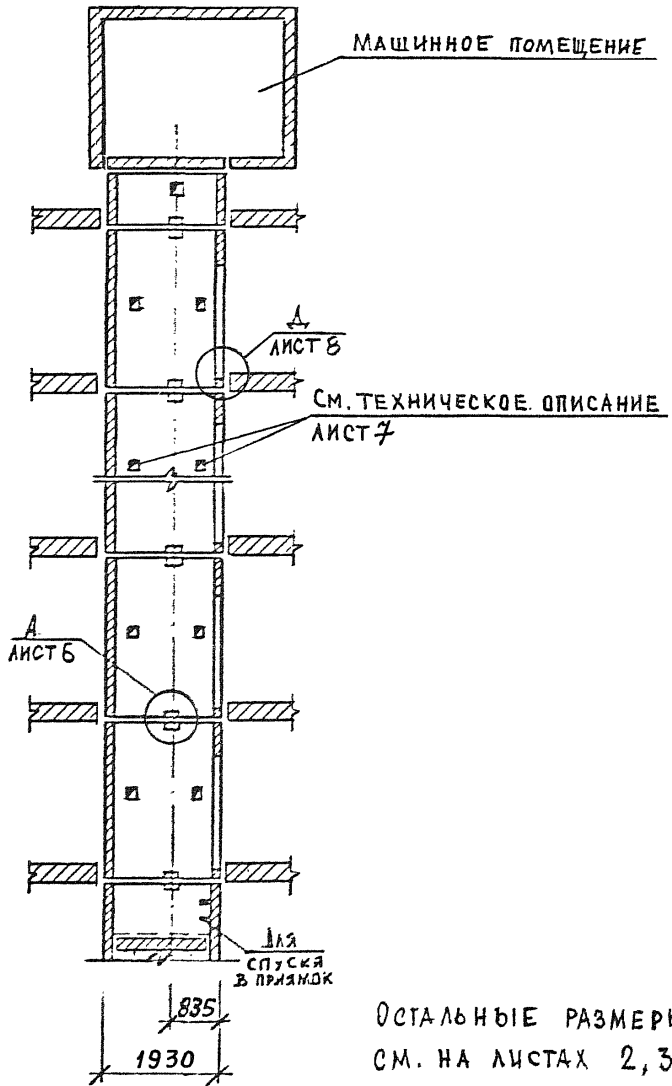
1. Отверстие 250x100мм (вxг) для ввода проводов и кабелей предусмотреть при привязке.

1.189.1 - 11.1 - 1

МФ № подл. Подпись и дата. Взам. инв. №

Лист 3

3 — 3



Исх. №	ПОДП.	ПОДПИСЬ И ДАТА	ВЗАМ. ИСХ. №

1.189.1-11.1-1			ЛИСТ
			4

Развертка блоков шахты лифта

1ПА 18. 19-40

Вид Д Вид Е Вид Ж Вид И

ШАВТ-40

ШАС 30-40

ШАС 30-40

ШАН 12-40

МН5

МН5

МН7

МН2 Б

МН5

МН2 Б

МН5

МН2 Б

МН7

МН3 В

МН3

МН3 В

МН3

МН3 В

МН7

МН1 А

МН1

МН1 А

МН1

МН1 А

200

730

20

2980

9х3000 = 27000

100

1210

20

1580

1730

1580

1730

ИНВ.№ ПОДЛ. ПОДПИСЬ И ДАТА ВЗАК. ИНВ.№

1.189.1-11.1-1

Лист

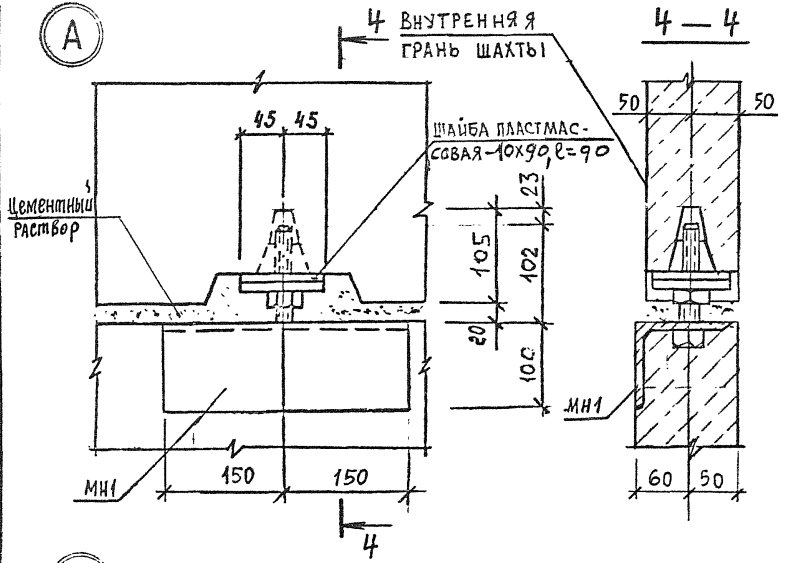
5

МФ 2742-01 17

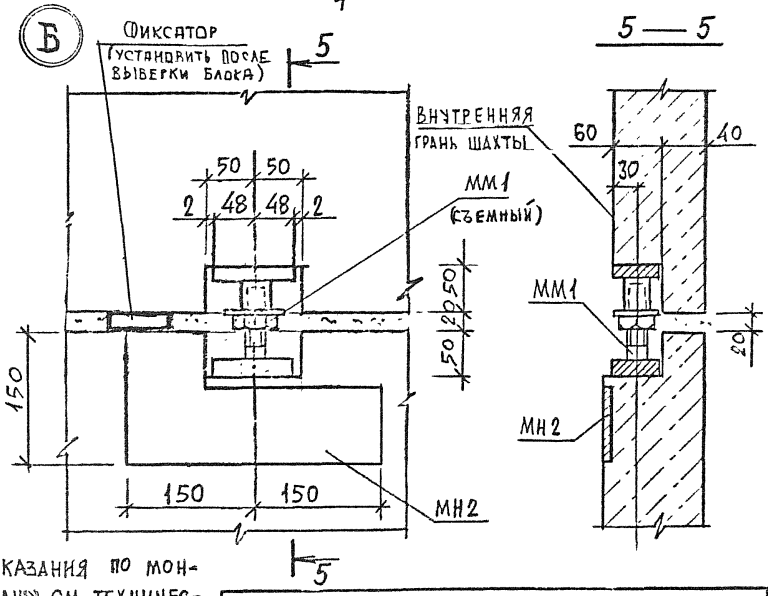
Копировал

Формат А4

А



Б



УКАЗАНИЯ ПО МОНТАЖУ СМ ТЕХНИЧЕСКОЕ ОПИСАНИЕ.

1.189.1 - 11.1 - 1

ЛИСТ

6

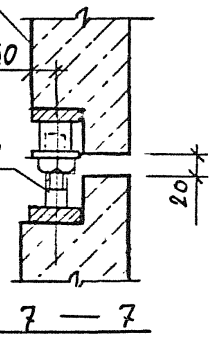
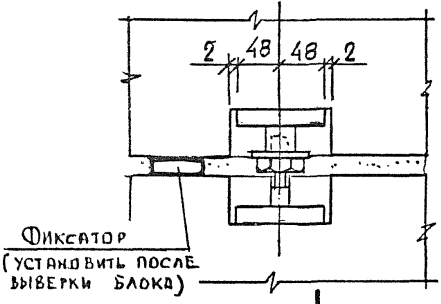
МФ 2742-01 18

Формат А4

Копировал

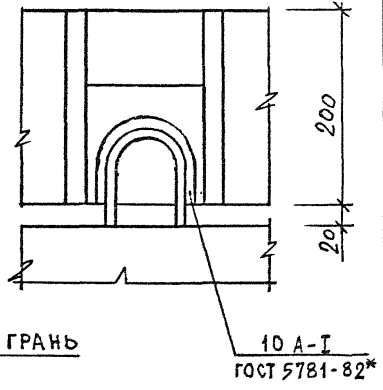
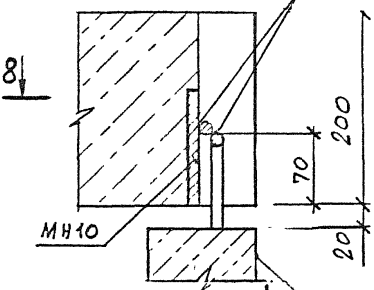
В

6
ВНУТРЕННЯЯ
ГРАНЬ БЛОКА

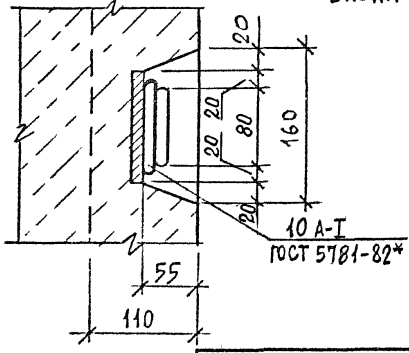


Г

7
ГОСТ 14098-85-Н1-Рш



8 — 8
НАРУЖНАЯ ГРАНЬ
БЛОКА



УКАЗАНИЯ ПО МОНТАЖУ СМ.
ТЕХНИЧЕСКОЕ ОПИСАНИЕ

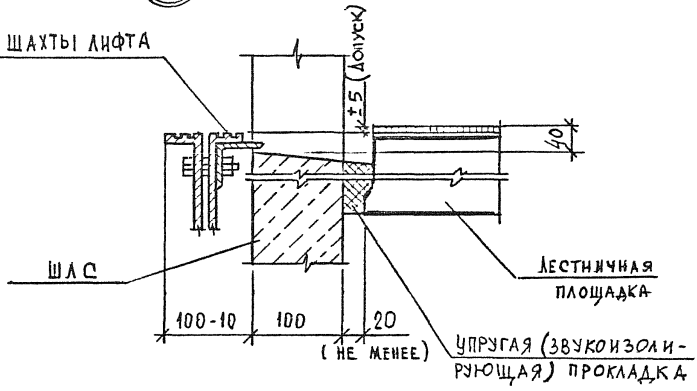
ИЗМ. № ПОДП. ПОДПИСЬ И ДАТА ВЗАМ. ИМВ. №

1.189.1-11.1-1

ЛИСТ
7



ПОРОГ ШАХТЫ ЛИФТА

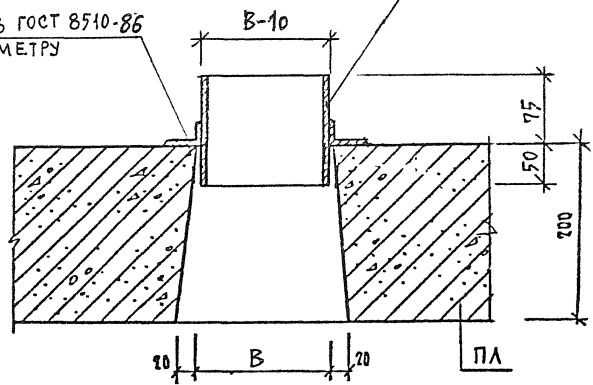


УЗЕЛ ОГРАЖДЕНИЯ

ОТКРЫТИЯ В ПЛИТЕ ПЕРЕКРЫТИЯ ШАХТЫ
(ПРИМЕР)

L 45x28x3 ГОСТ 8510-86
ПО ПЕРИМЕТРУ

Бортик из листового
стали (ГОСТ 103-76*)

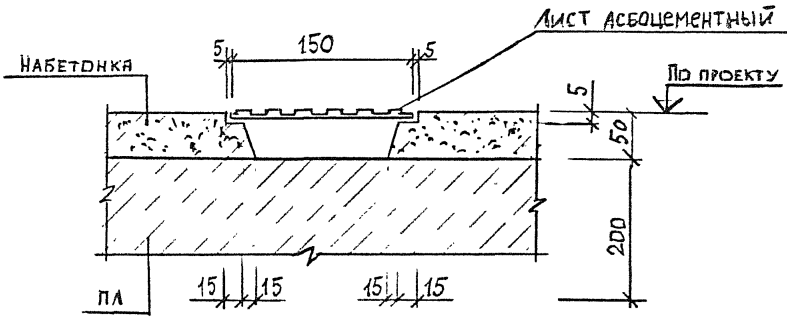


ИНВЕН. ПОДЛ. ПОДПИСЬ И ДАТА ВЗАМ. ИНВ №

1.189.1-11.1-1	ЛИСТ 8
----------------	-----------



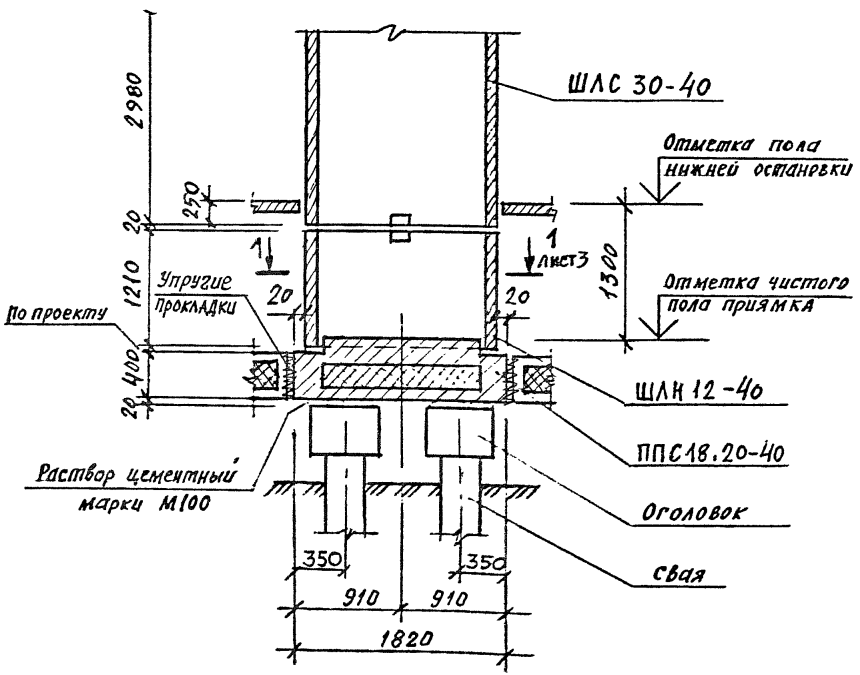
УСТРОЙСТВО КАНАЛА
ДЛЯ СКРЫТОЙ ПРОКЛАДКИ ЭЛЕКТРОПРОВОДКИ
(ПРИМЕР)



Инв. № подл.	Подпись и дата	Взам. инв. №

1.189.1 - 11.1 - 1	Лист
	9

Пример I
 (для зданий, строящихся на вечномерзлых грунтах,
 используемых по принципу I)



ИНВ. № ПОДЛ. ПОДПИСЬ И ДАТА ВЗАМ. ИНВ. №

Исполн.	Гиль	Ильина
Разраб.	Гиль	Ильина
Провер.	Ильина	Ильина
Н.контр.	Ильина	Ильина

1. 189.1-11.1-2

Примеры решений
 фундаментной части
 шахты лифта

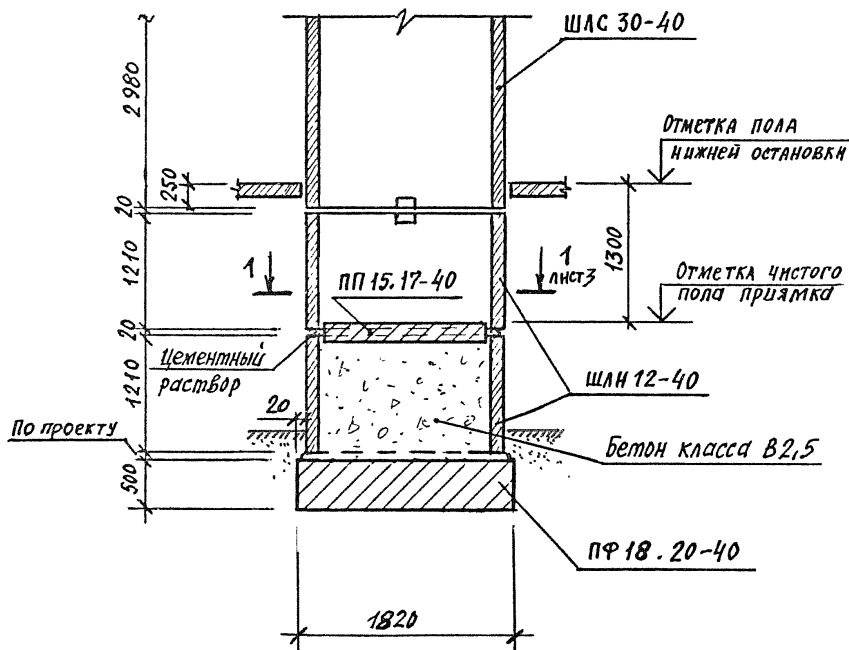
СТАДИЯ	ЛИСТ	ЛИСТОВ
Р	1	3
ЛенЗНИИЭП		

Копировал

МФ 2742-01 22

Формат А4

Пример 2
 (для зданий, строящихся на обычных грунтах и
 на вечномёрзлых грунтах, используемых по
 принципу II)



И.Ч. № ПОДЛ. ПОДПИСЬ И ДАТА ВЗАМ. ИНВ №

1.189.1-11.1-2

ЛИСТ

2

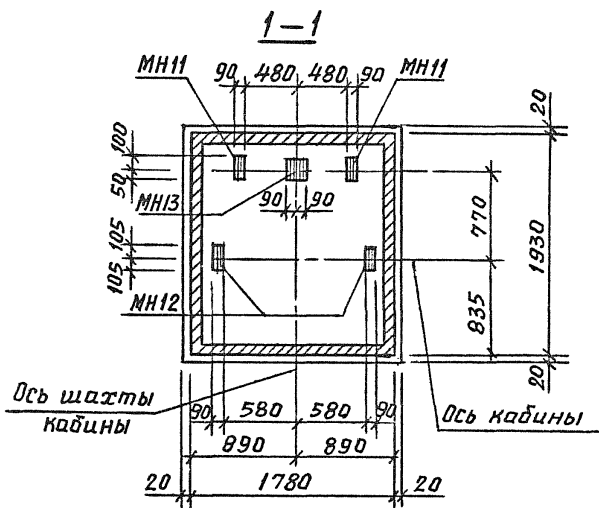
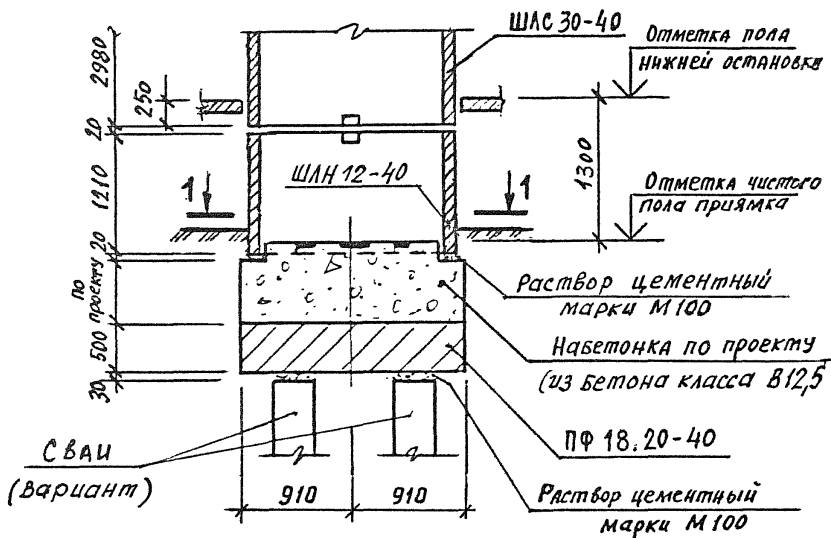
Копировал

МФ 2742-01 23

Формат А4

Пример 3

(для зданий, строящихся на обычных грунтах и на вечномерзлых грунтах, используемых по принципу II).



ИНВ.№ ПОДЛ. ПОДПИСЬ И ДАТА ВЗАМ. ИНВ №

1. 189.1 - 11.1 - 2

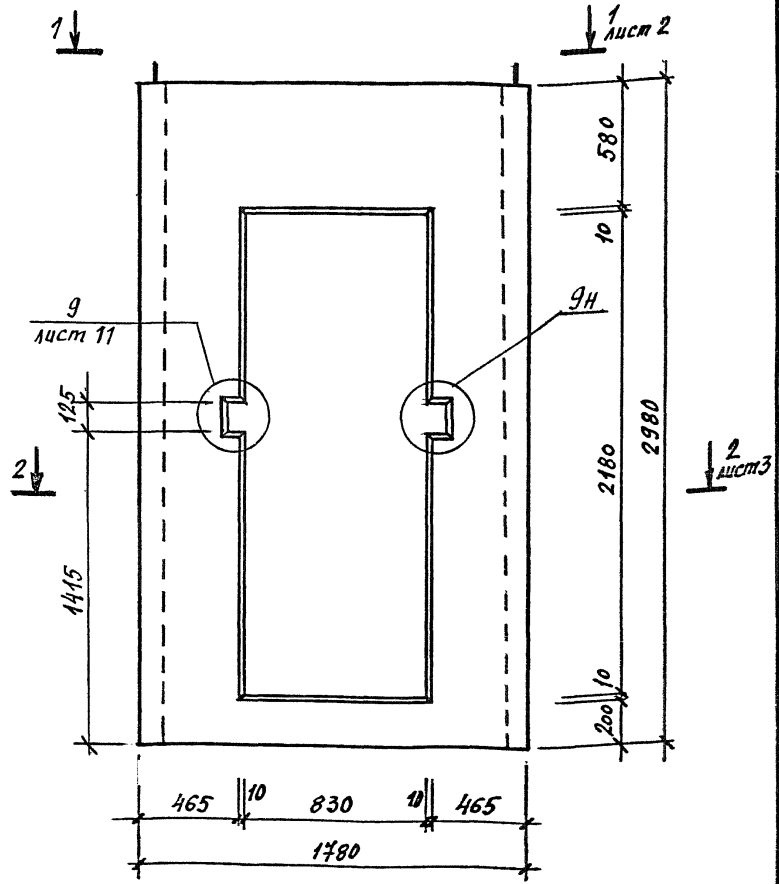
ЛИСТ

3

МФ 2742-01 24

Копировал

Формат А4



1. Технические требования см. 1.189.1-11.1-70.
2. Спецификацию см. лист 12.

ИВ. № ПОДЛ. ПОДПИСЬ И ДАТА ВЗАМ. ИВ. №

Зап.	Цальшнд	<i>[Signature]</i>
Разрб.	Цальшнд	<i>[Signature]</i>
Проб.	Гиль	<i>[Signature]</i>
Н.контр.	Цальшнд	<i>[Signature]</i>

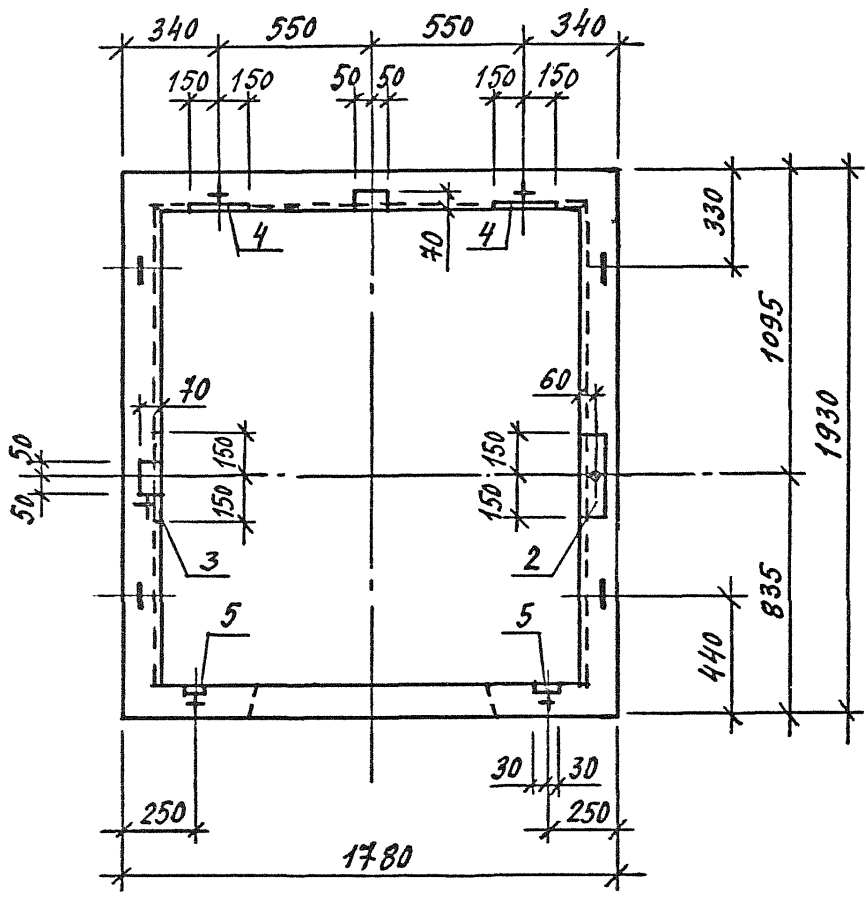
1.189.1-11.1-3

Блок средний
ШЛС 30-40

СТАДИЯ	ЛИСТ	ЛІСТОВ
Р	1	12

ЛенЗНИИЭП

1-1



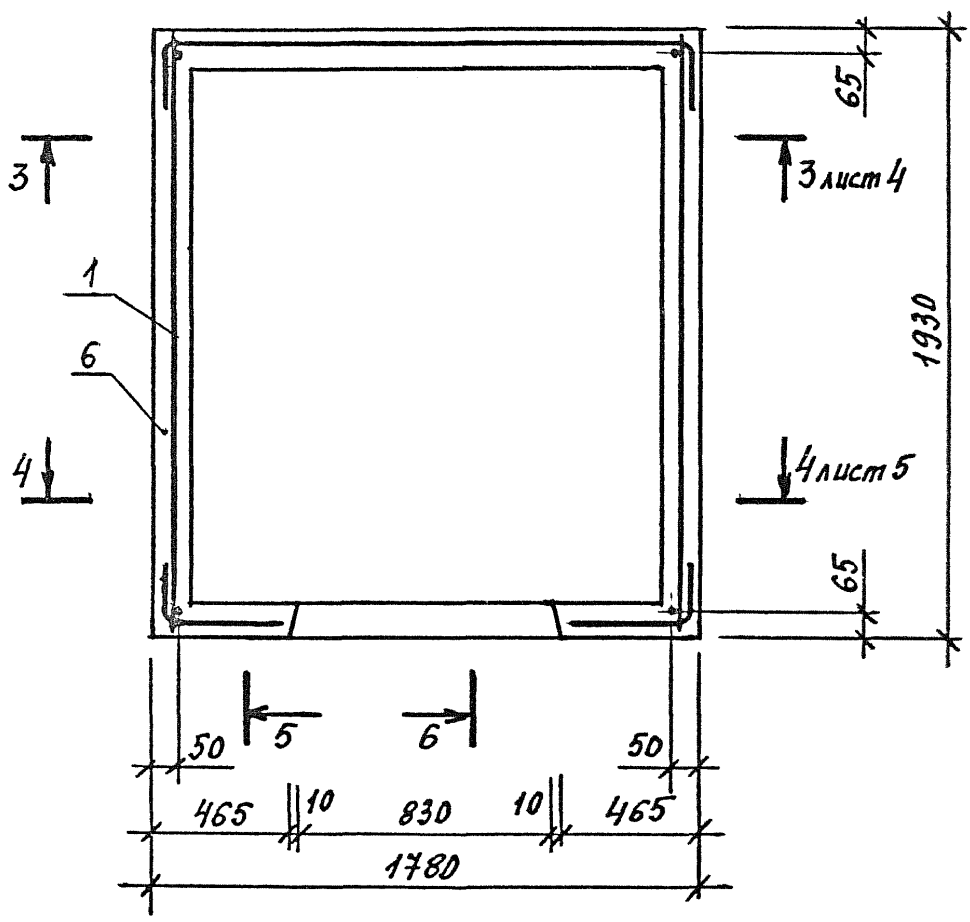
ИНВ.№ ПОДЛ.	ПОДПИСЬ И ДАТА	ВЗАМ. ИНВ.№

1.189.1-11.1 - 3

	ЛИСТ
	2

2-2

← 5 лист 6 6 лист 7 →



ИНВ.№ ПОДЛ.	ПОДПИСЬ И ДАТА	ВЗАМ. ИНВ.№

1.189.1-11.1-3

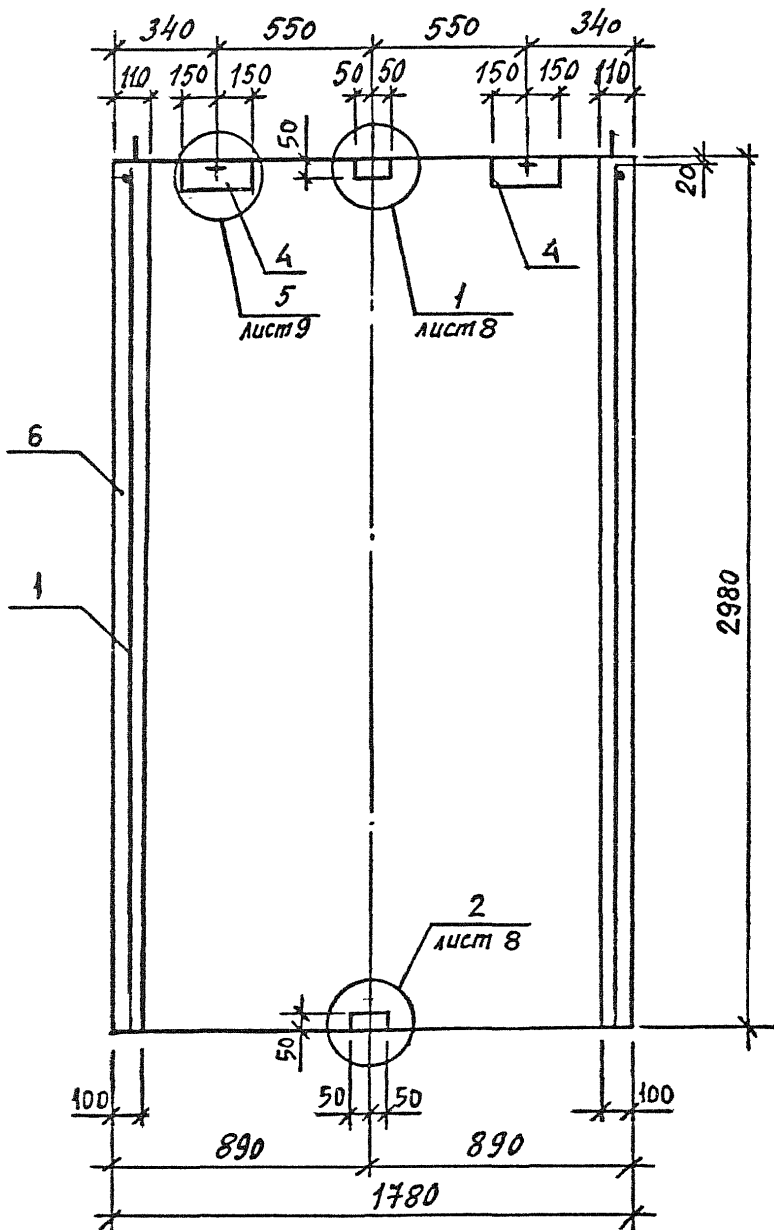
ЛИСТ
3

МФ 2742-01 27

Копирован

Формат А4

3-3



ИНВ.№ ПОДЛ.	ПОДПИСЬ И ДАТА	ВЗАМ. ИНВ №

1.198.1-11.1-3

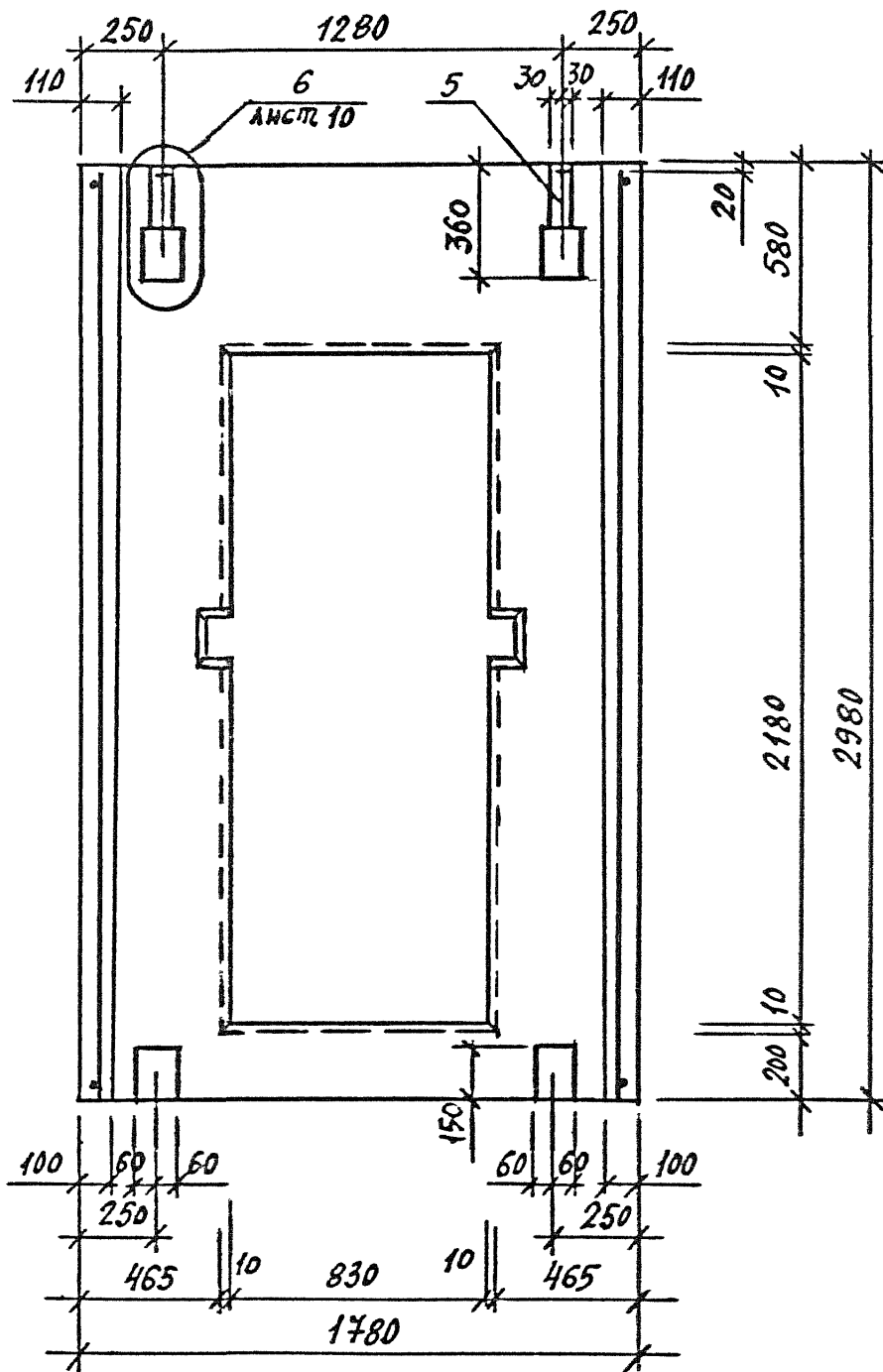
ЛИСТ
4

МФ 2742-01 28

Кодирован

Формат А4

4 - 4



И.В.№ ПОДЛ. ПОДПИСЬ И ДАТА ВЗАМ. ИНВ №

1.189.1 - 11.1 - 3

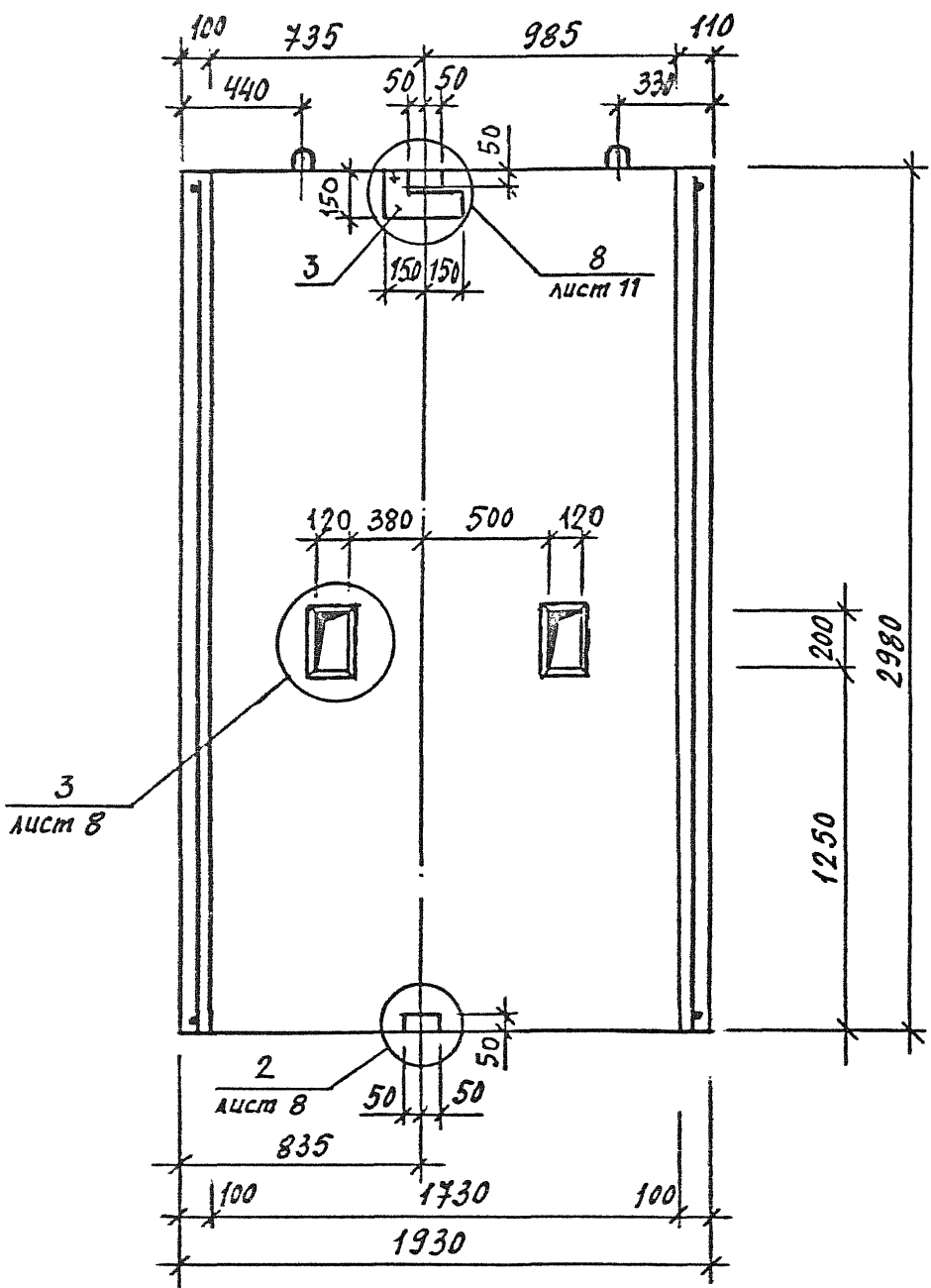
ЛИСТ 5

МФ 2742-01 29

Копирован

Формат А4

5-5

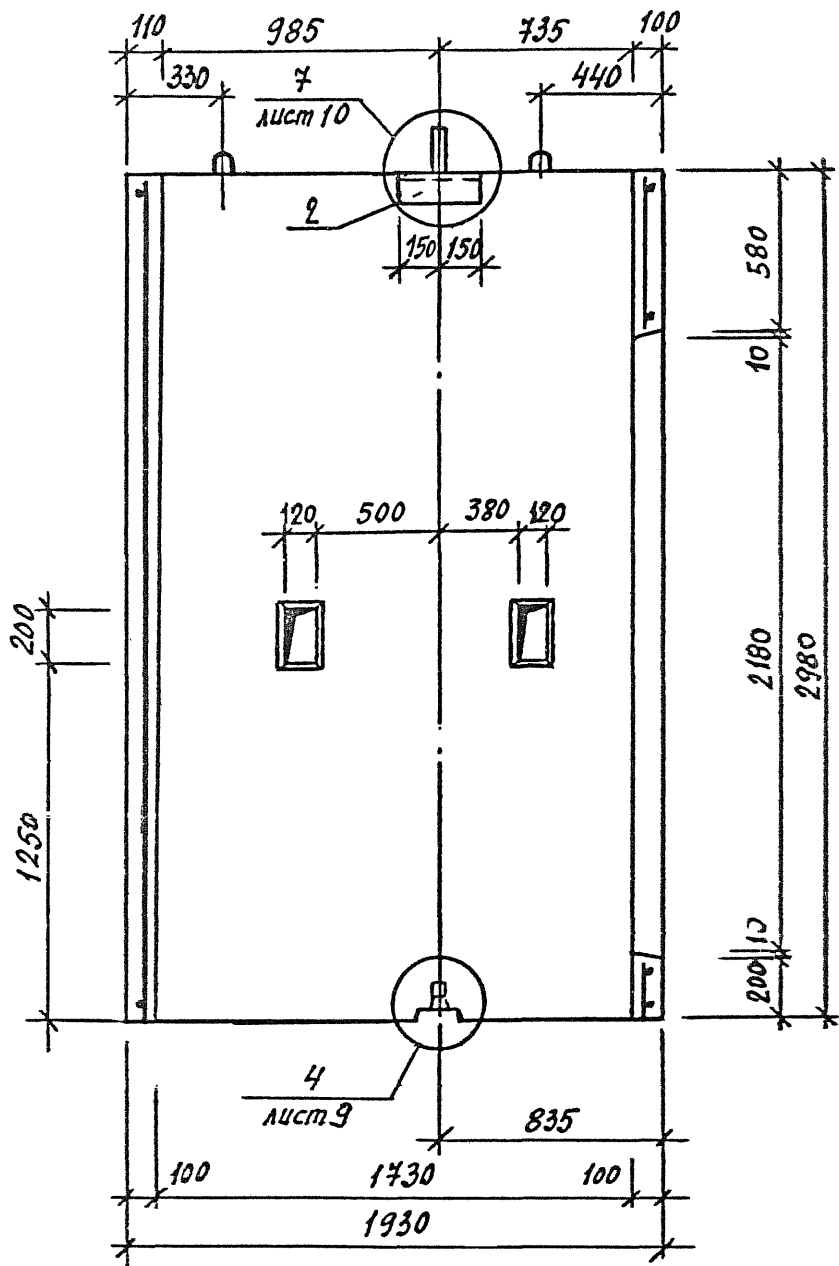


ИНВ.№ ПОДП.	ПОДПИСЬ И ДАТА	ВЗАМ. ИНВ.№

1.189.1 - 11.1 - 3

ЛИСТ
6

6-6

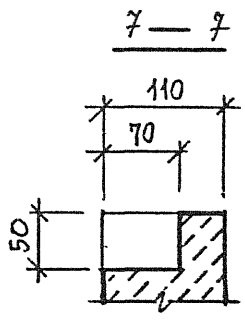
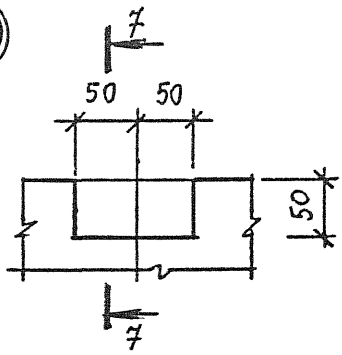


ИНВ.№ ПОДЛ.	ПОДПИСЬ И ДАТА	ВЗАМ. ИНВ.№

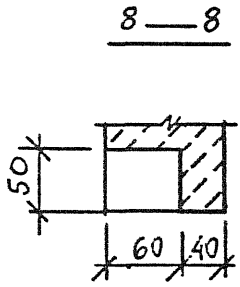
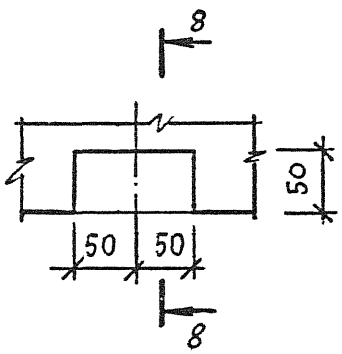
1.189.1 - 11.1-3

ЛИСТ
7

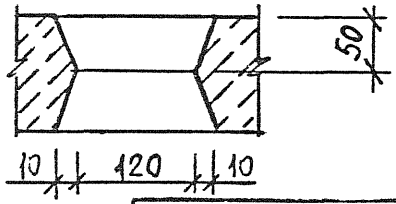
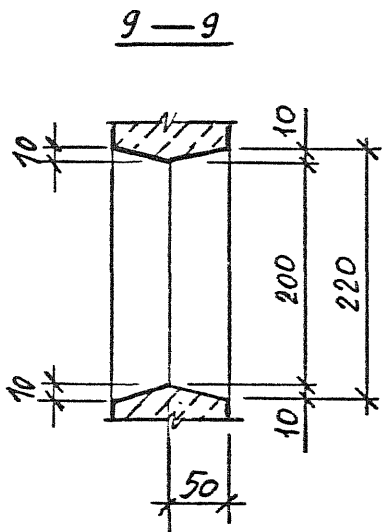
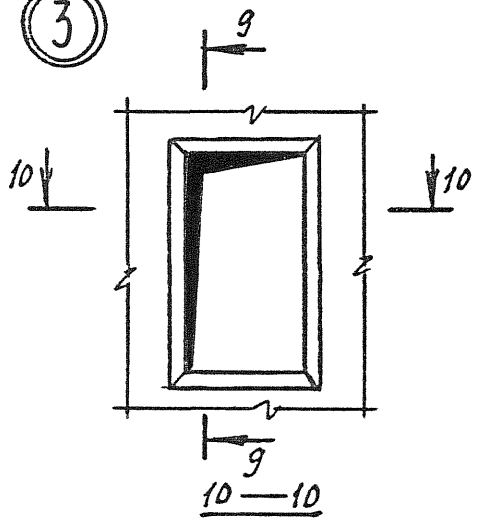
1



2

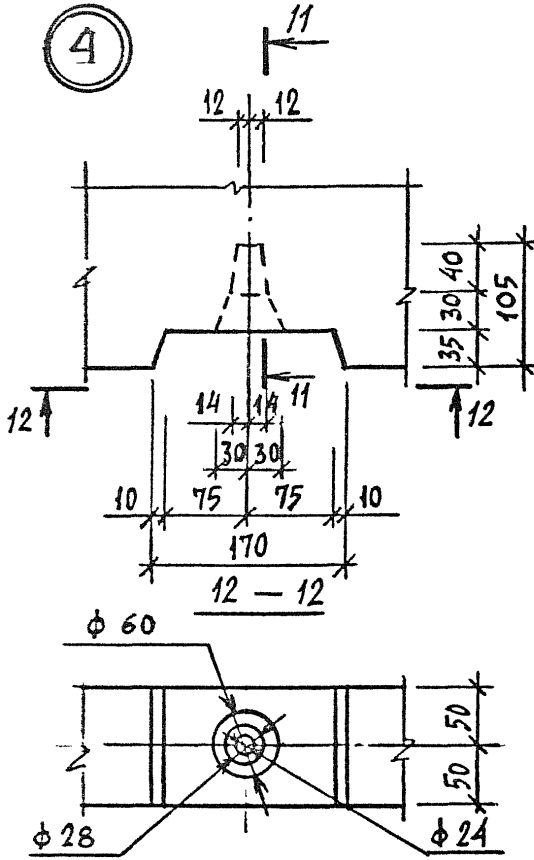


3

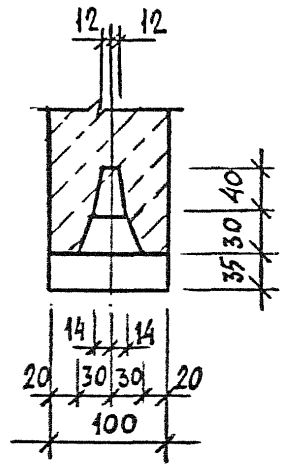


ИНВ.№ ПОДЛ.	ПОДПИСЬ И ДАТА	ВЗАМ. ИНВ.№

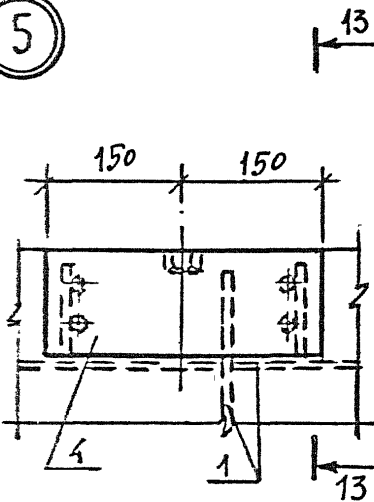
4



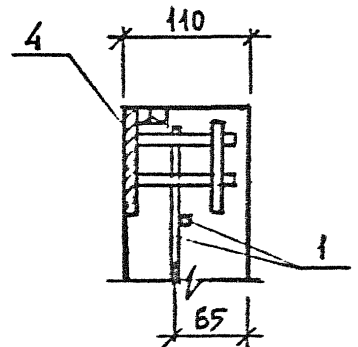
11 — 11



5



13 — 13



Инв.№ подл.	Подпись и дата	Взам. инв №

1.189.1-11.1-3

Лист

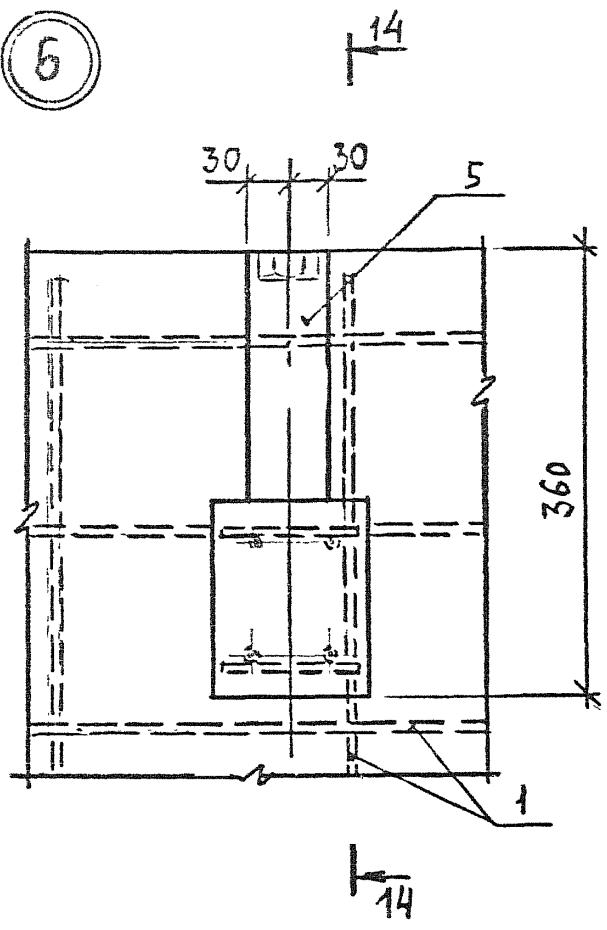
9

МФ 2742-01 33

Корпус

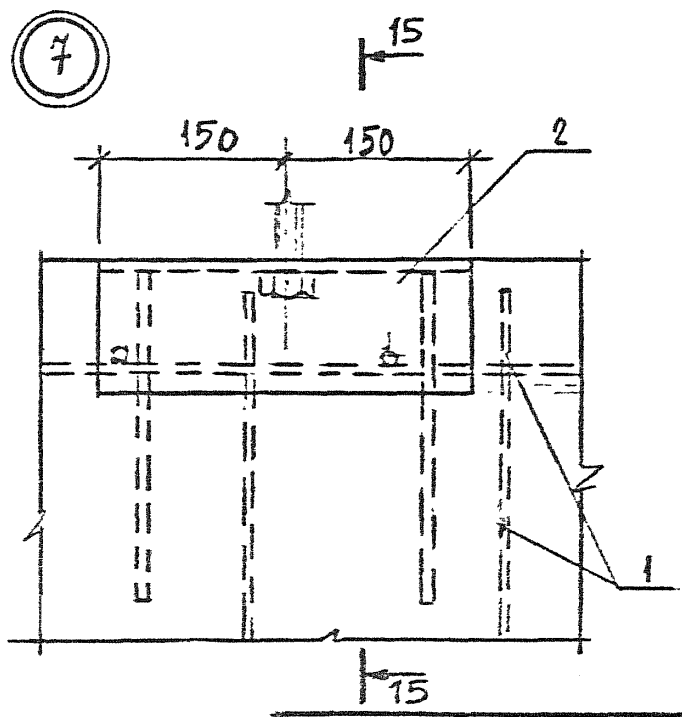
Формат А4

6



14 — 14

7



15 — 15

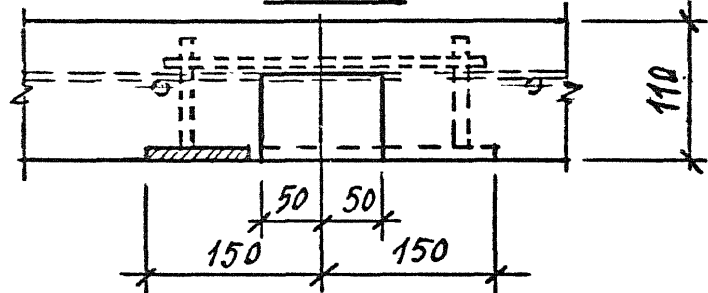
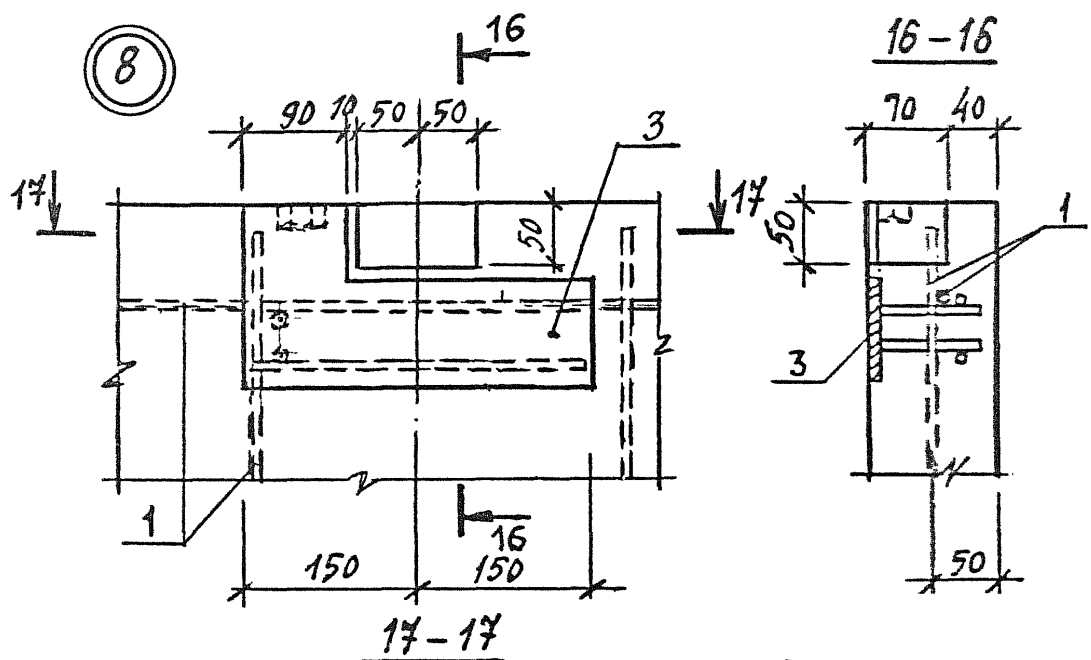
ИНВ.№ ПОДЛ. ПОДПИСЬ И ДАТА ВЗАМ. ИНВ.№

1.189.1 - 11.1 - 3

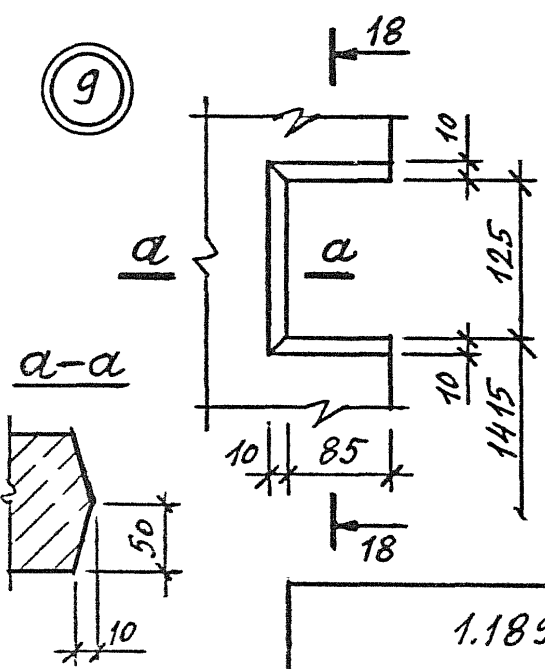
Лист 10

МФ 2742-01 34

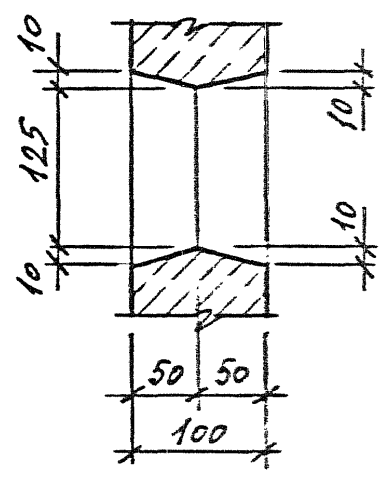
8



9



18-18



ИНВ.№ ПОДЛ.	ПОДПИСЬ И ДАТА	ВЗАМ. ИНВ.№

1.189.1-11.1-3

ЛИСТ
11

МФ 2742-01 35

Копирован

МФ 2742-01 35

Поз	Наименование	Кол	Обозначение документа
1	Каркас КП1	1	1.189.1-11.1-10
	Изделие закладное		
2	МН1	1	- 27
3	МН2	1	- 28
4	МН3	2	- 29
5	МН4	2	- 30
6	Бетон класса В12,5, м ³	1,99	
	Масса, т	5,0	

Инв.№ подл. Подпись и дата Взам. инв.№

1.189.1-11.1-3

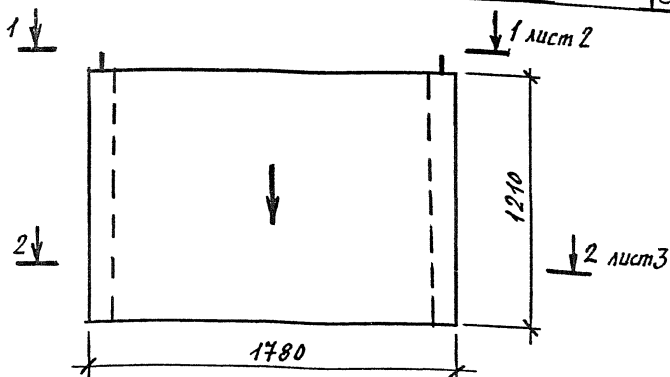
Лист

12

МФ 2742-01 36

Копирован

Формат А4



Поз	Наименование	Кол	Обозначение документа
1	Каркас КП2	1	1.189.1-11.1-11
	Изделие закладное		
2	МН1	1	-27
3	МН2	1	-28
4	МН3	2	-29
5	φ16A1 ГОСТ5781-82*		
	ℓ=400; 0,63 кг	2	Без черт.
6	Бетон класса В12,5 м ³	0,90	
	Масса, т	2,3	

1. Технические требования см. 1.189.1-11.1-ТД.
2. Стрелку нанести несмываемой краской на наружную плоскость стенки блока со стороны входа в лифт.

Разработ	Цильна	
Исп.	Цильна	
Проб.	Гиль	

1.189.1-11.1-4

Блок нижний
ШЛН12-40

СТАДИЯ	ЛИСТ	ЛИСТОВ
Р	1	5

ЛенЗНИИЭП

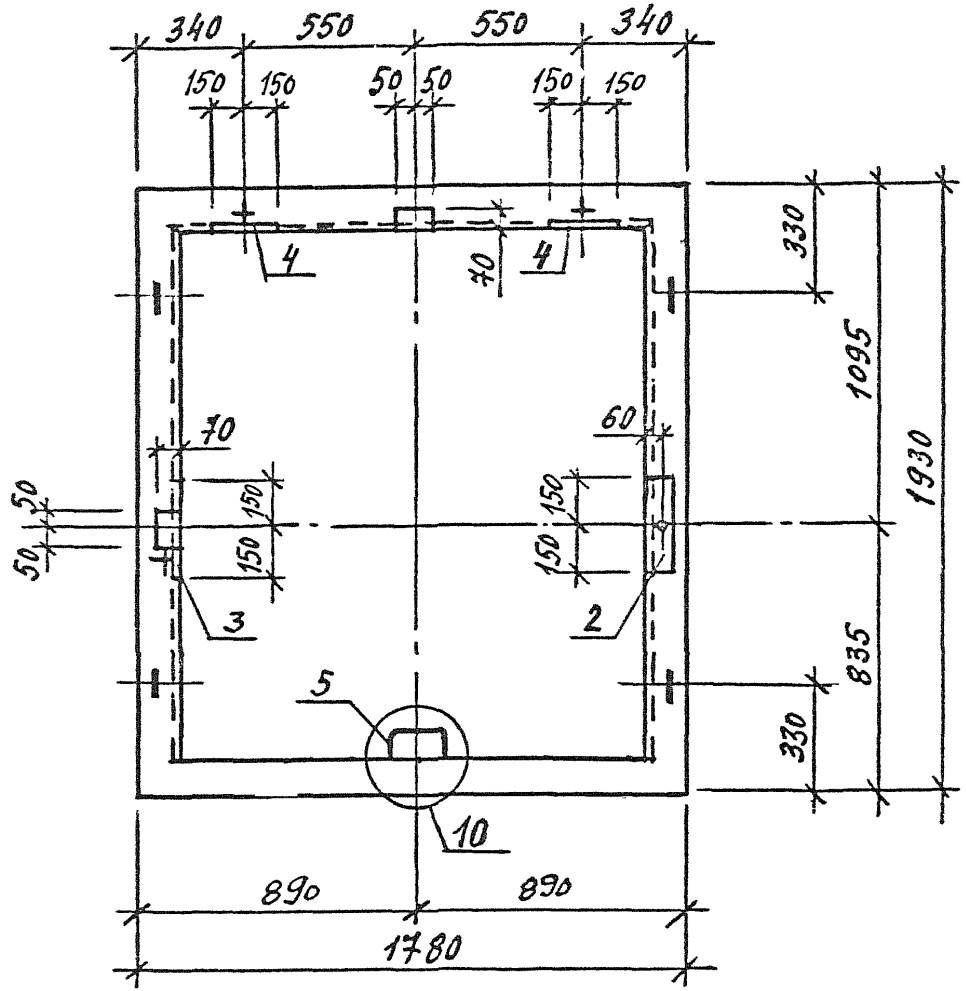
МФ2742-01 37

Копировал

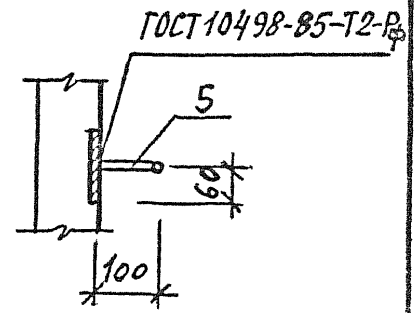
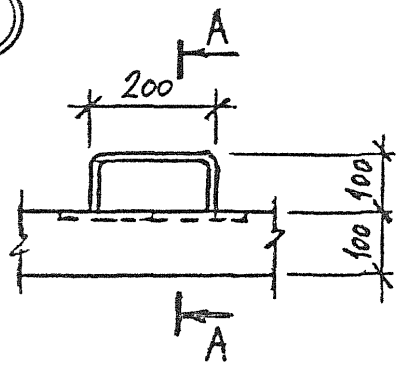
Формат А4

ИНВ.№ ПОДЛ. ПОДПИСЬ И ДАТА ВЗАМ. ИНВ.№

1-1



10



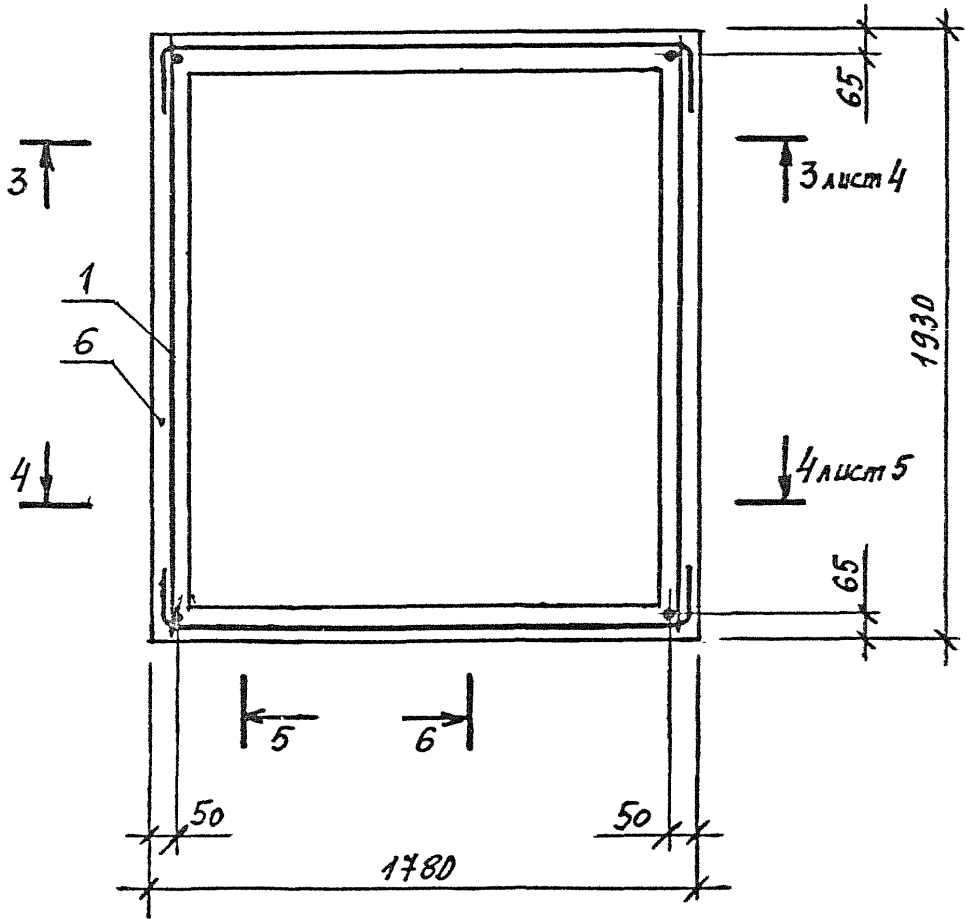
Инв.№ подл.	Подпись и дата	Взам. инв.№

1. 189.1-11.1-4

Лист
2

2-2

← 5 лист 6 6 лист 7 →

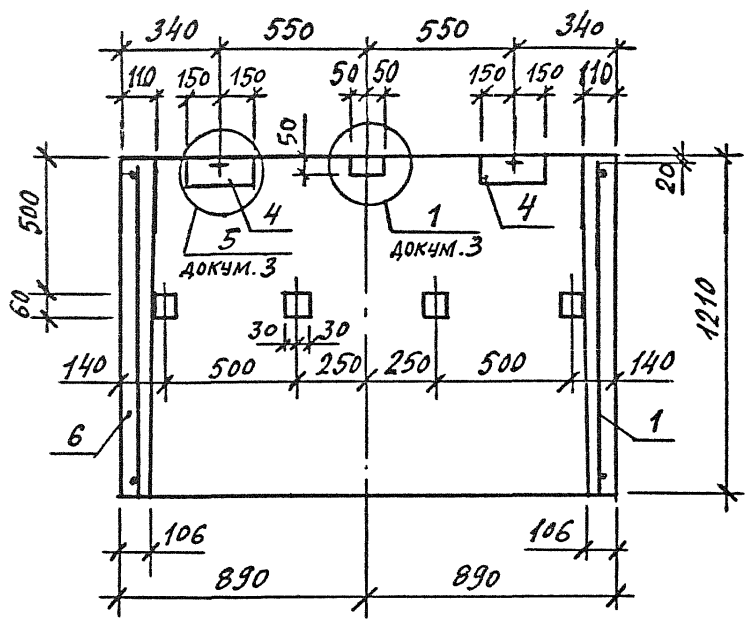


Инв № подл.	Подпись и дата	Взам. инв №

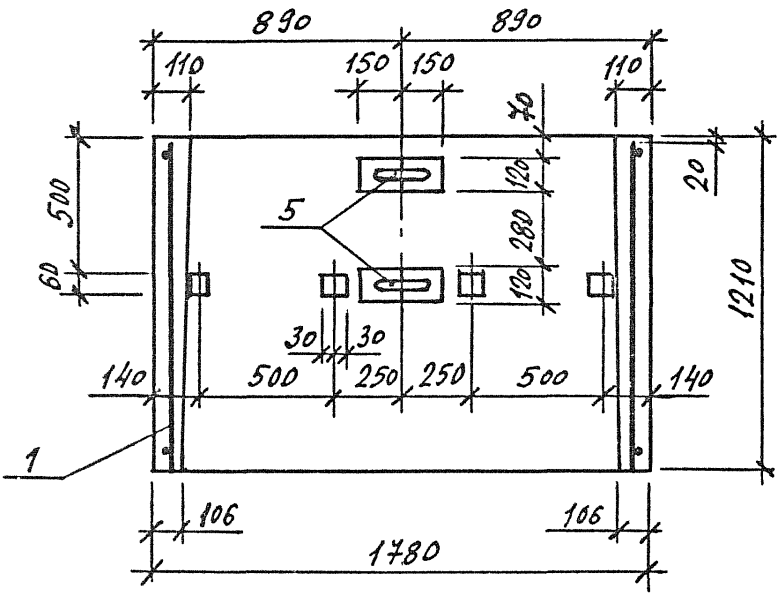
1. 189.1-11.1-4

Лист
3

3-3



4-4

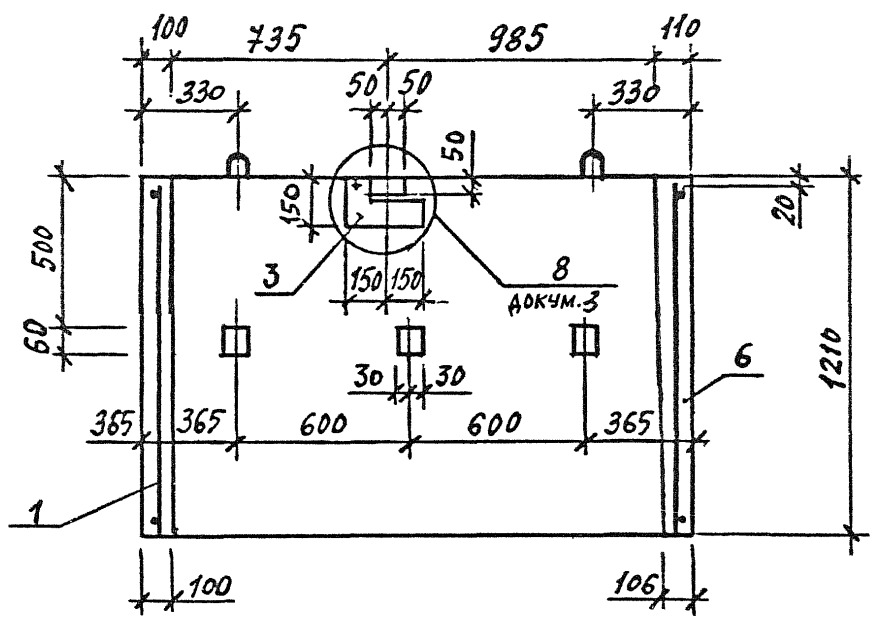


ИНВ.№ ПОДЛ. ПОДПИСЬ И ДАТА ВЗАМ. ИНВ.№

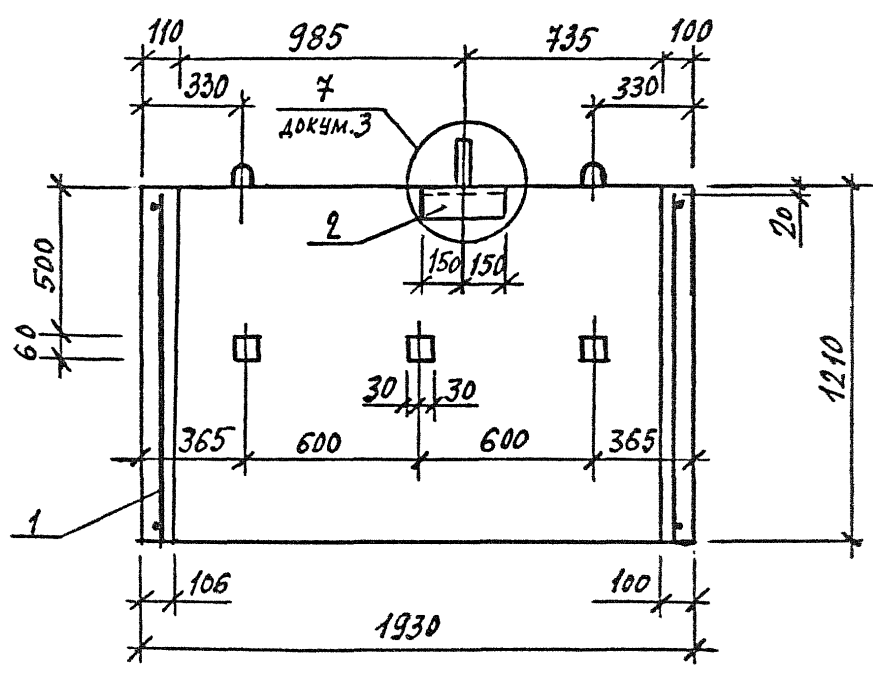
1.189.1-11.1-4

ЛИСТ 4

5-5



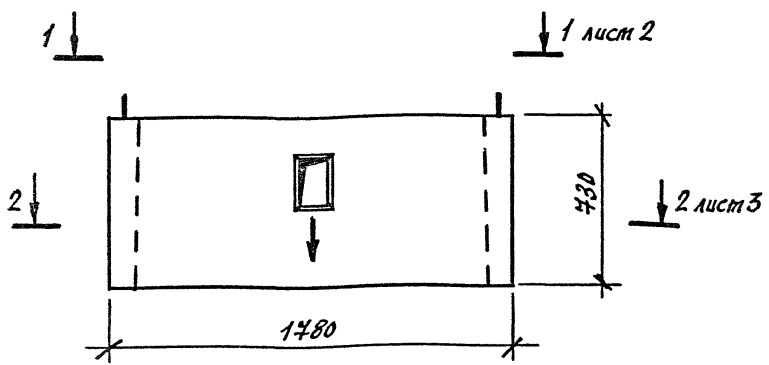
6-6



ИНВ.№ ПОДЛ. ПОДПИСЬ И ДАТА ВЗАМ. ИНВ.№

1.189.1-11.1-4

ЛИСТ
5



Поз	Наименование	Кол	Обозначение документа
1	Каркас КПЗ	1	1.189.1-11.1-12
	Изделие закладное		
2	МНТ	4	-32
3	Бетон класса В12,5, м ³	0,55	
	Масса, т	1,1	

1. Технические требования см. 1.189.1-11.1-Т0.
2. Стрелку нанести несмываемой краской на наружную плоскость стенки блока со стороны входа в лифт.

ИЗМ. № ПОДЛ. ПОДПИСЬ И ДАТА ВЗАМ. ИЛИ №

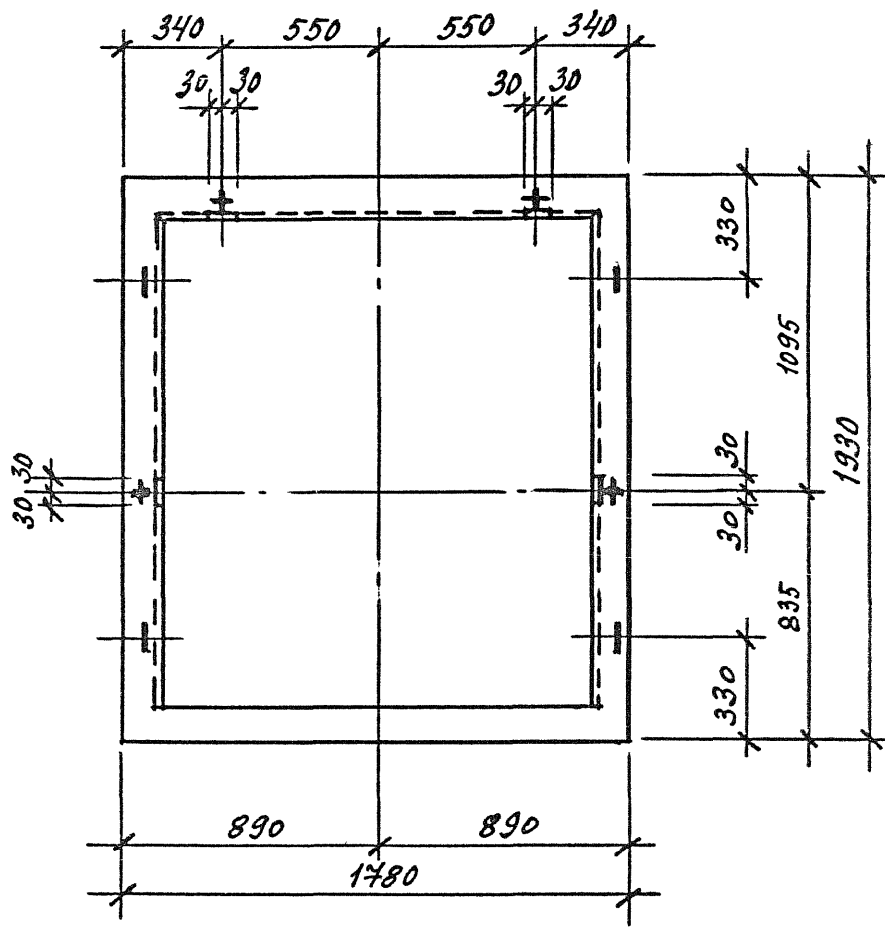
Разраб.	Цальца	Мс
Исп.	Цальца	Мс
Проб.	Гиль	Мс
Н.КОНТ.	Цальца	Мс

1.189.1-11.1-5

Блок верхний
ШЛВ 7-40

СТАДИЯ	ЛИСТ	ЛИСТОВ
Р	1	6
ГОСГРАЖДАНСТРОЙ		
ЛенЗНИИЭП		

1-1



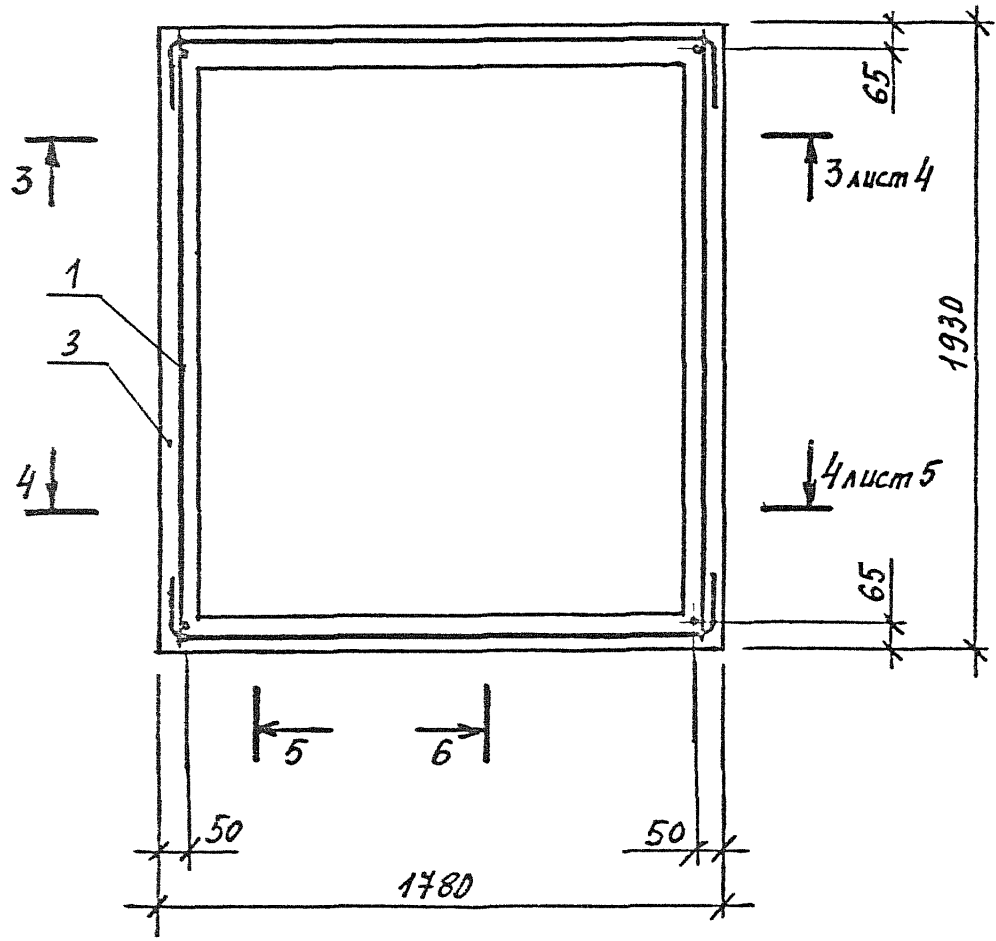
ИНВ № ПОДЛ.	ПОДПИСЬ И ДАТА	ВЗАМ. ИНВ №

1.189.1-11.1-5

ЛИСТ
2

2-2

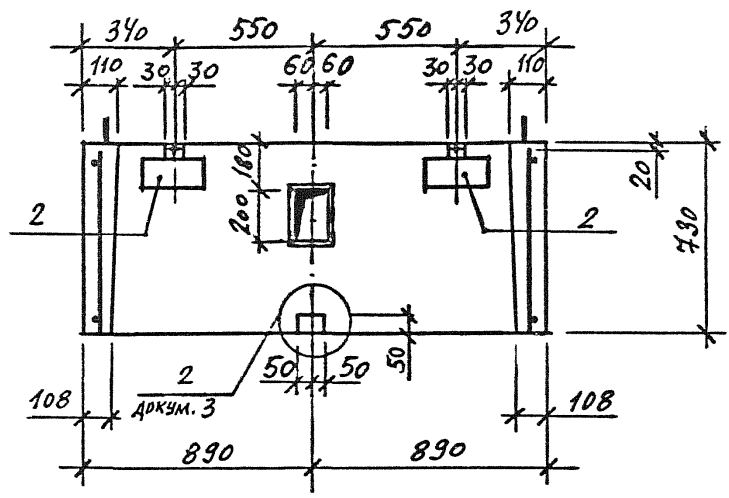
← 5 6 →
Лист 6 Лист 7



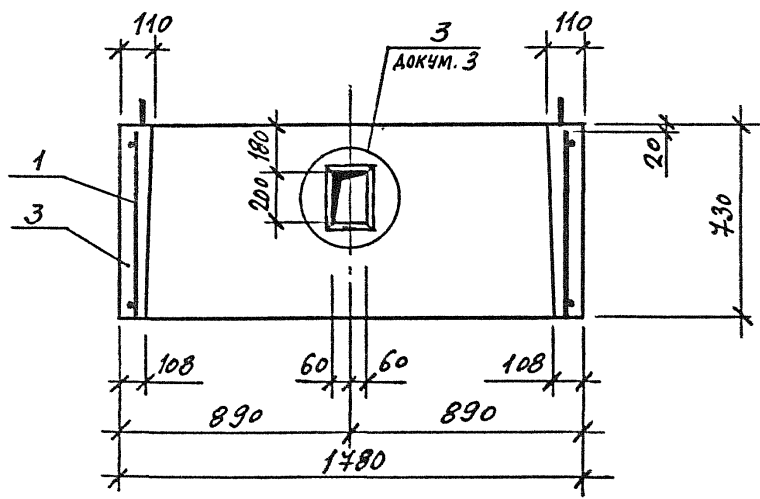
ИНВ. №	ПОДП.	ПОДПИСЬ И ДАТА	ВЗАМ.	ИНВ. №

1.189.1-11.1-5		ЛИСТ
		3

3-3



4-4

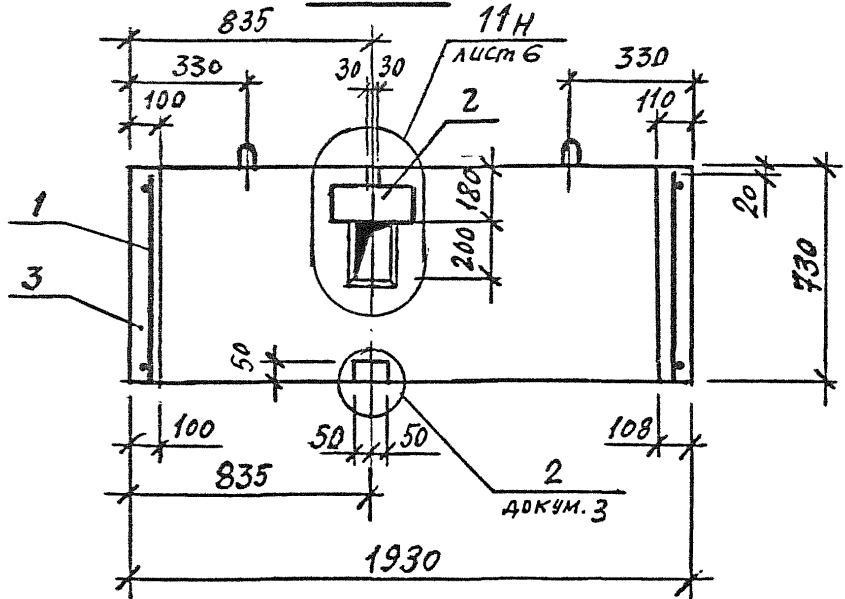


ИНВ.№ ПОДЛ. ПОДПИСЬ И ДАТА ВЗАМ. ИНВ.№

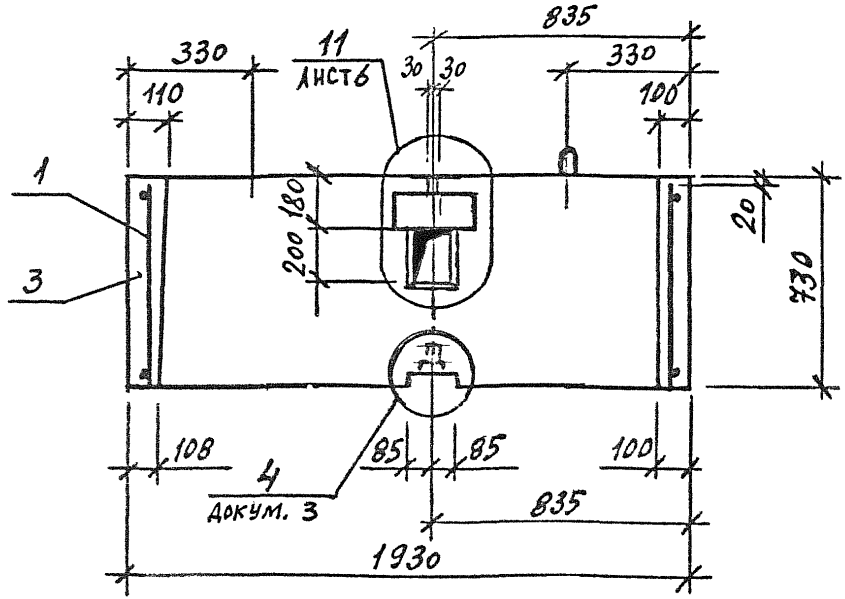
1.189.1-11.1-5

ЛИСТ
4

5-5



6-6

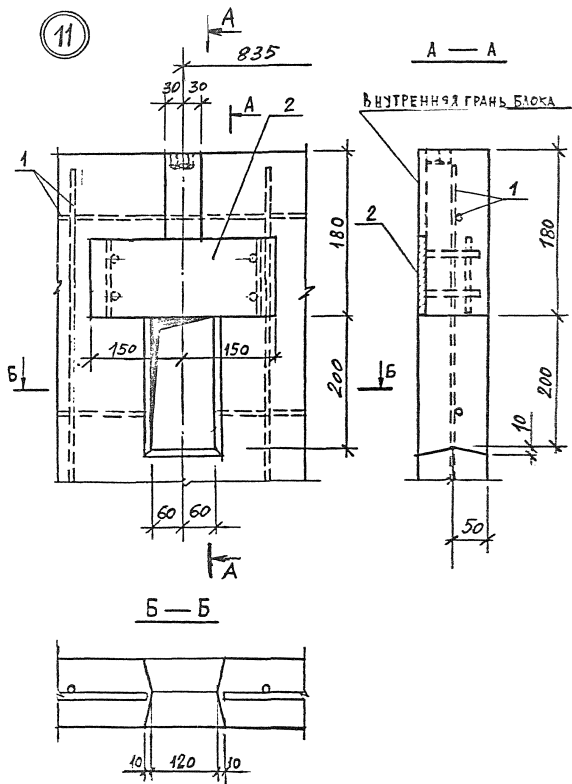


ИНВ № ПОДЛ	ПОДПИСЬ И ДАТА	ВЗАМ. ИНВ №

1.189.1-11.1-5

ЛИСТ
5

11



ИНВ.№ ПОДП. ПОДПИСЬ И ДАТА ВЗАМ. ИНВ.№

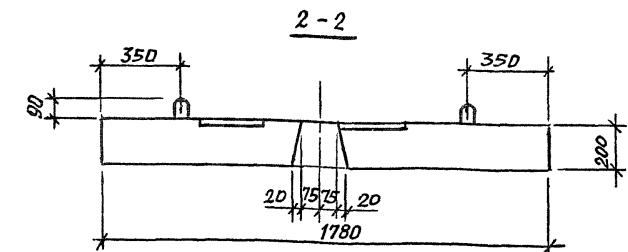
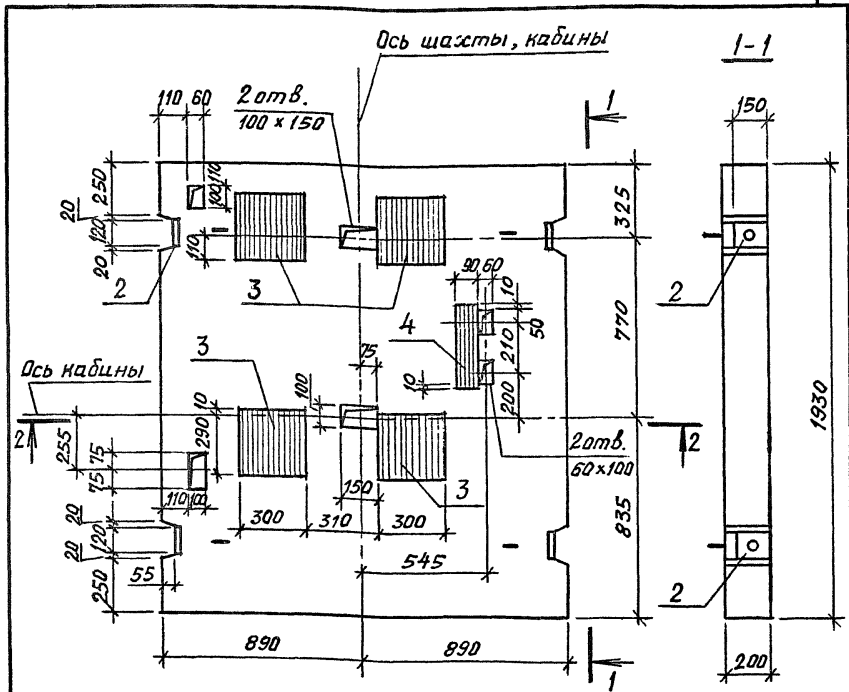
1.189.1-11.1-5

6

МФ 2742-01 47

Копировать

Дата: 0/1



1. Спецификацию см. на листе 2.

Инв.№ ПОДЛ. ПОДПИСЬ И ДАТА ВЗАМ. ИНВ №

Исполн.	Гиль	<i>Гиль</i>
Разработ	Гиль	<i>Гиль</i>
Провер.	Ильина	<i>Ильина</i>
Н.контр.	Ильина	<i>Ильина</i>

1. 189.1 - 11.1 - 4

Плита перекрытия
ПЛ 18.19-40

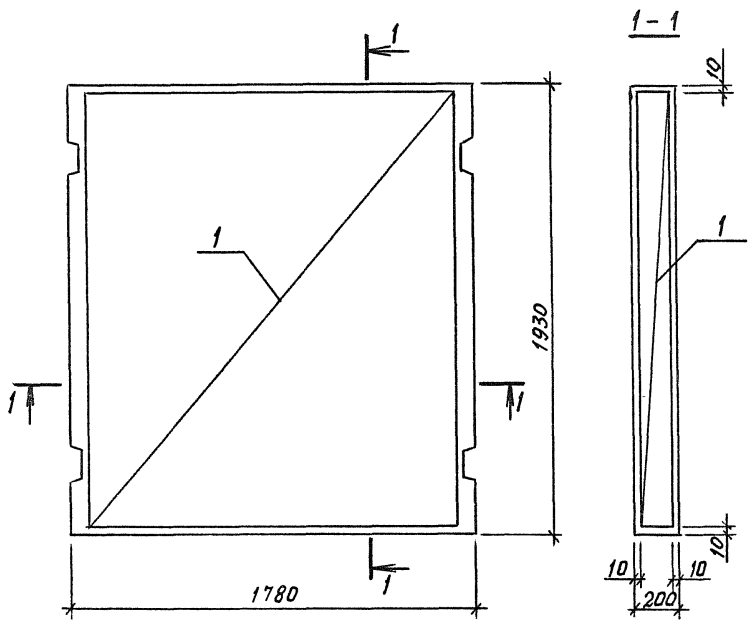
Стадия	Лист	Листов
Р	1	2

ЛенЗНИИЭП

МФ 2742-01 48

Копировал

Формат А4



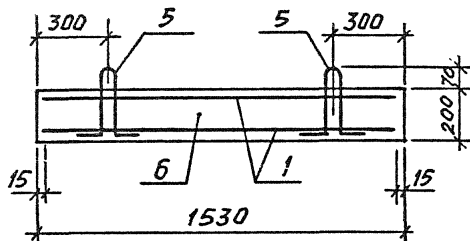
Поз	Наименование	Кол	Обозначение документа
1	Каркас КП 4	1	1.189.1-11.1-13
	Изделие закладное		
2	МН8	4	-33
3	МН9	4	-34
4	МН10	1	-34
	Бетон класса В15, м ³	0,69	
	Масса, т	1,72	

Инв.№ подл. | Подпись и дата | Взам. инв.№

1.189.1-11.1-6

ЛИСТ
2

2 - 2



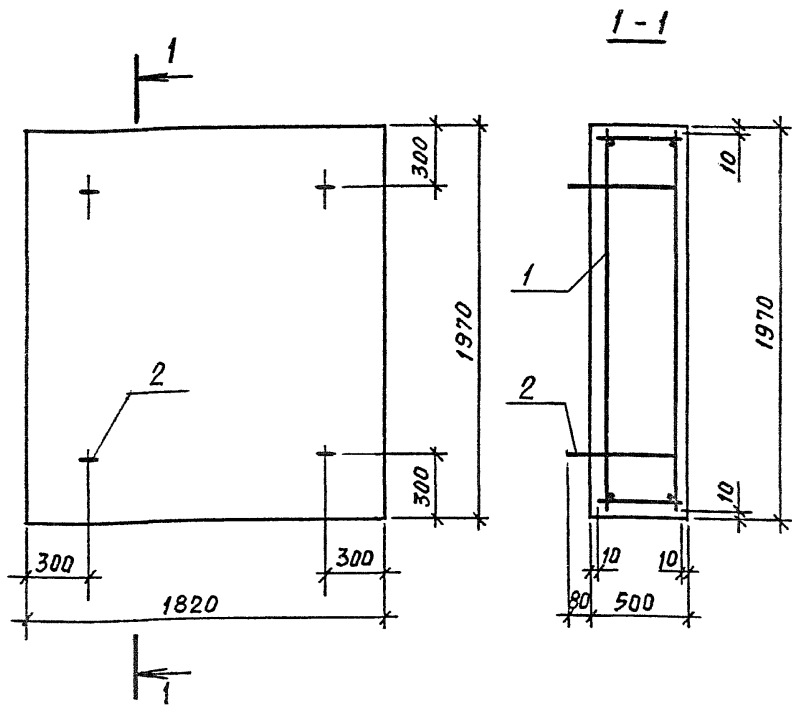
Поз.	Наименование	Кол	Обозначение документа
1	Сетка С8	2	1.189.1-11.1-25
	Изделие закладное		
2	МН11	2	- 35
3	МН12	2	- 35
4	МН13	1	- 35
5	Петля П4	4	- 26
6	Бетон класса В15, м ³	0,52	
	Масса, т	1,3	

Инв.№ подл. Подпись и дата. Взам. инв №

1.189.1 - 11.1 - 7

Лист

2



Поз	Наименование	Кол	Обозначение документа
1	Каркас КП7	1	1.189.1-11.1-16
2	Петля П5	4	-26
	Бетон класса В15, м ³	1,8	
	Масса, т	4,5	

ИЗМЕН. ПОДЛ. ПОДПИСЬ И ДАТА ВЗАМ. ИВН №

Исполн. Гиль *Гиль*
 Разр-л Гиль *Гиль*
 Провер. ИЛЬЦНА *Ильцна*
 Н.Кочур ИЛЬЦНА *Ильцна*

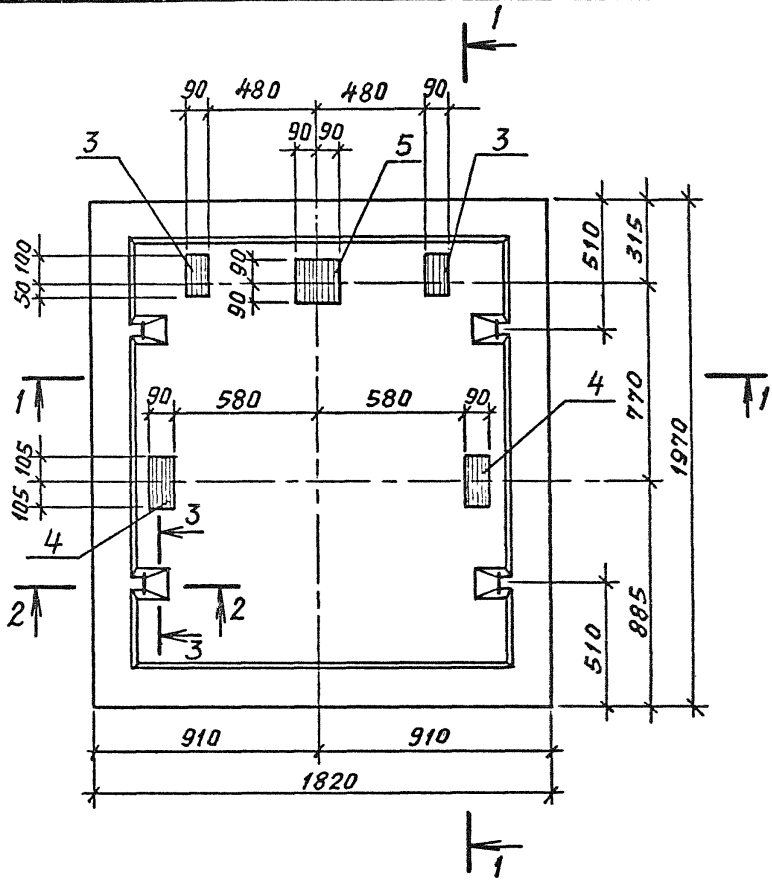
1.189.1-11.1-8

Плита фундамента
 ПФ 18.20 - 40

СТАДИЯ	ЛИСТ	ЛИСТОВ
Р		1

ЛенЗНИИЭП

МФ 2742-01 52



Техническое описание см. 1.189.1-11.1-10.
 Спецификацию см. лист 2.
 Разрезы 1-1, 2-2 и 3-3 см. лист 2.

Имя, № год. Подпись и дата Взам. инв №

Исполн.	Гиль	Иван
Разрад.	Гиль	Иван
Провер.	Ильина	Иван

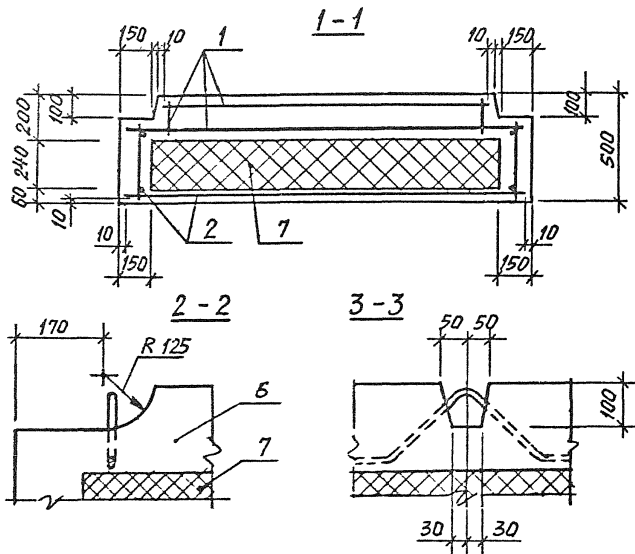
1.189.1 - 11.1 - 9

Плита фундамента
 ПФС 18.20-40

СТАДИЯ	ЛИСТ	ЛИСТОВ
Р	1	2

ЛенЗНИИЭП

МФ 2742-01 53



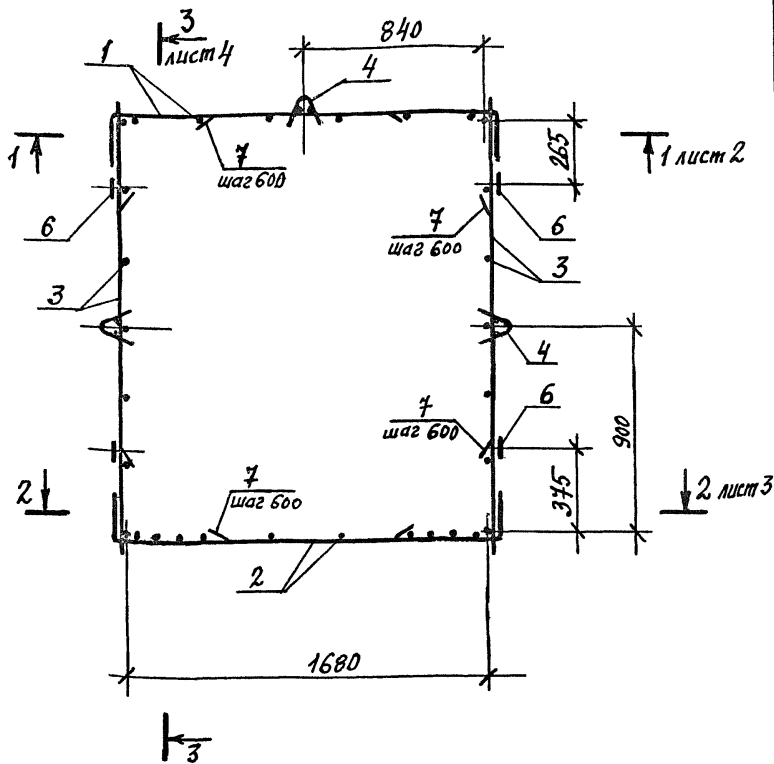
Поз	Наименование	Кол	Обозначение документа
1	Каркас КП 5	1	1.189.1-11.1-14
2	КП 6	1	- 15
	<i>Изделие закладное</i>		
3	МН 11	2	- 35
4	МН 12	2	- 35
5	МН 13	1	- 35
6	Бетон класса В15, м ³	1,07	
7	Пенопласт ПСБ-С		
	ГОСТ 15588-86, м ³	0,61	
	Масса, т	2,8	

ИЗДА ПОДП. ПОДПИСЬ И ДАТА ВЗАМ. ИНВ №

1.189.1-11.1-9

ЛИСТ

2



Спецификацию см. лист 6.

Исполн.	Зильина	<i>[Signature]</i>
Разраб.	Зильина	<i>[Signature]</i>
Пров.	Риль	<i>[Signature]</i>
Н.контр.	Зильина	<i>[Signature]</i>

1.189.1-11.1-10

Каркас КП1

Стадия	Лист	Листов
Р	1	6

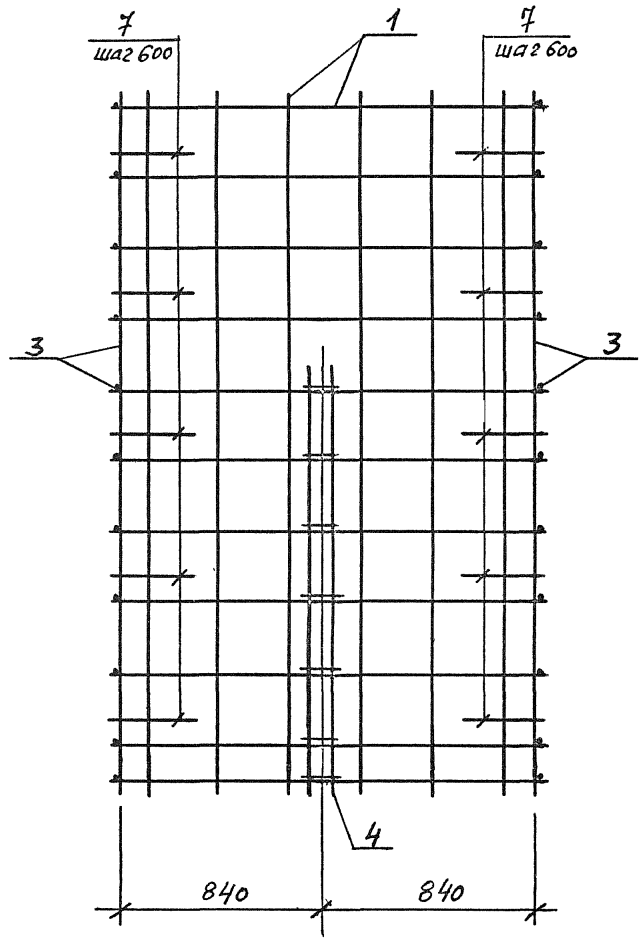
ЛенЗНИИЭП

МФ 2742-01 55

Копировал

Формат А4

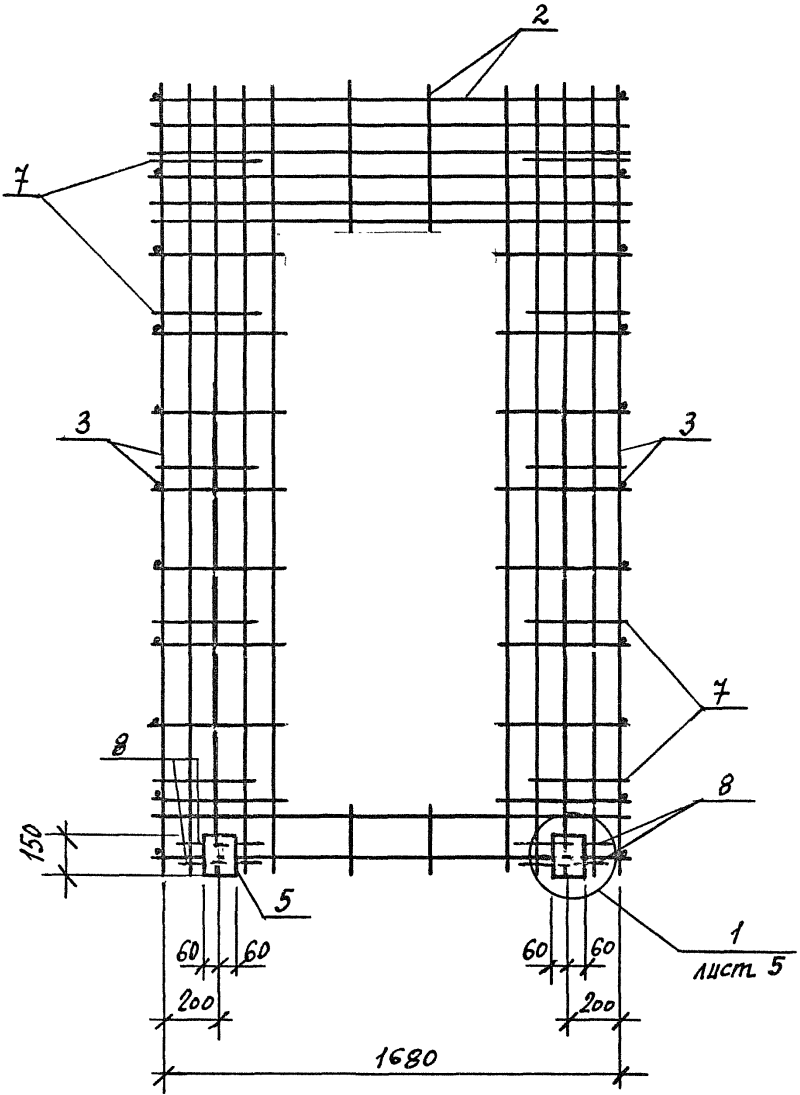
1-1



Инв.№ подл.	Инв.№
Инв.№ подл.	Инв.№
Подпись и дата	Взам. инв.№

1.189.1-11.1-10	ЛИСТ
	2

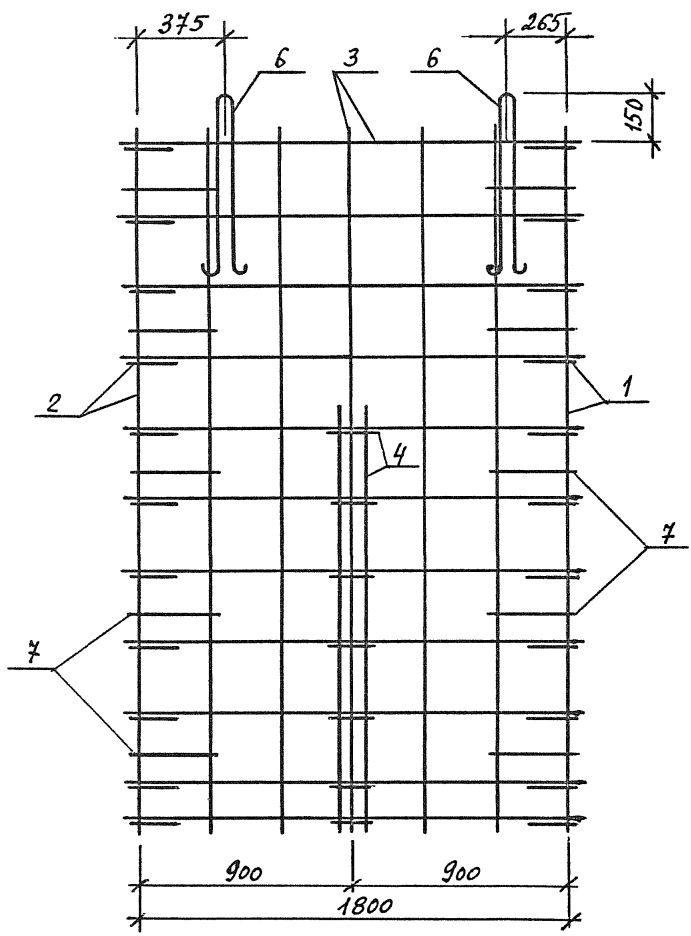
2-2



ИНВ.№ ПОДЛ. ПОДПИСЬ И ДАТА ВЗАМ. ИНВ.№

1.189.1-11.1-10		Лист
		3

3-3



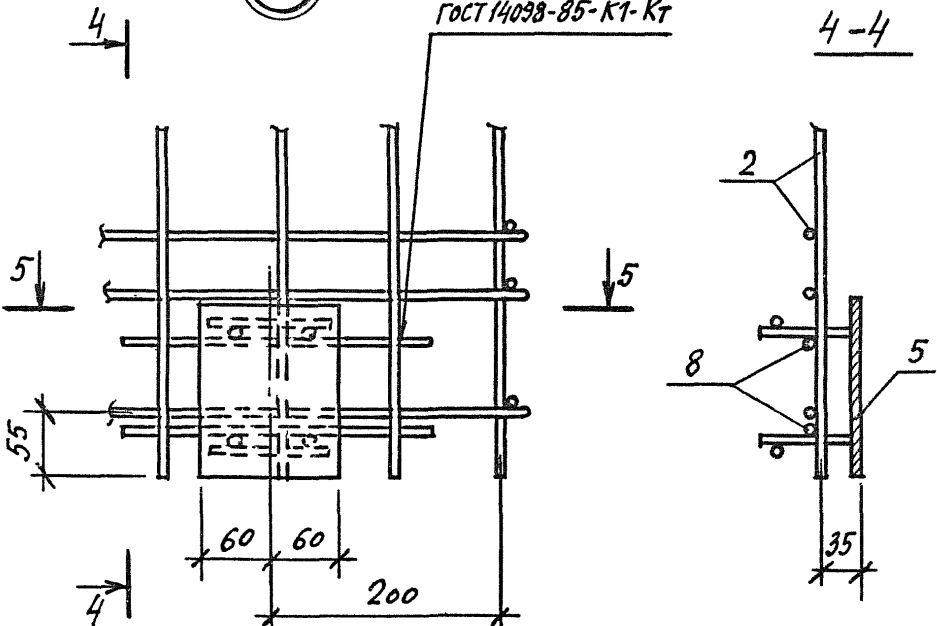
ИНВ.№ ПОДЛ. ПОДПИСЬ И ДАТА ВЗАМ. ИНВ.№

1.189.1-11.1-10

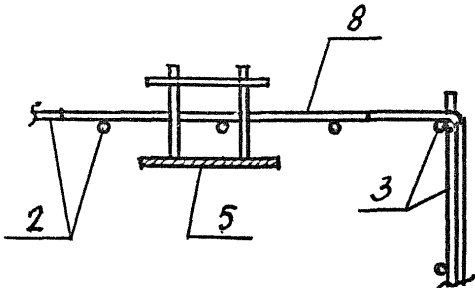
ЛИСТ
4

1

ГОСТ 14098-85-К1-Кт



5-5



ИНВ.№ ПОДП.	ПОДПИСЬ И ДАТА	ВЗАМ. ИНВ №

1.189.1 - 11.1 - 10

ЛИСТ
5

Поз	Наименование	Кол	Обозначение документа	Масса, кг
1	Сетка С1	1	1.189.1-11.1-21	41,1
2	С4	1	- 23	
3	С5	2	- 24	
4	Каркас КРЗ	3	- 17	
5	Изделие закладное МН5	2	- 31	
6	Петля П1	4	- 26	
7	Стержень ОС1	20	- 26	
8	φ5 ВРГ ГОСТ 6727-80*			
	ℓ=280; 0,04кг	4	без черт.	

ИНВ.№ ПОДЛ. ПОДПИСЬ И ДАТА ВЗАМ. ИНВ.№

1.189.1-11.1-10

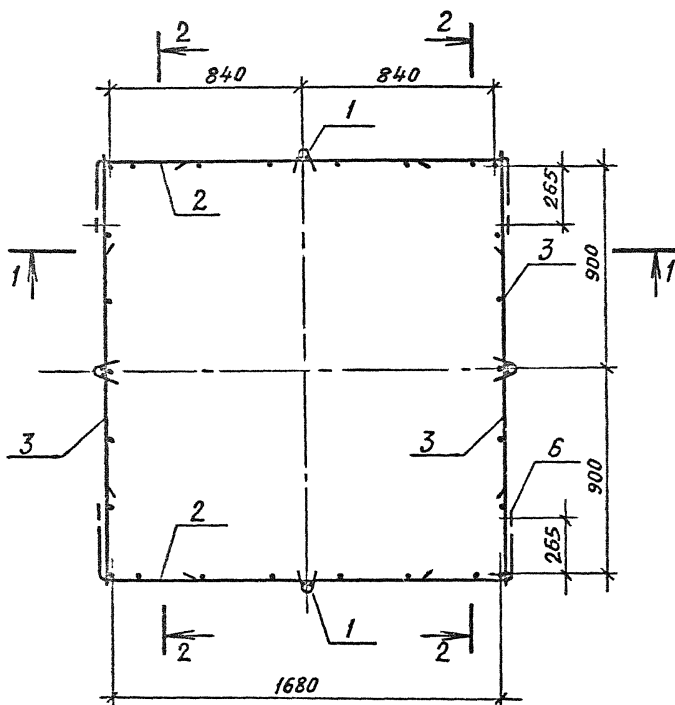
ЛИСТ

6

Копировал

МФ 2742-01 60

Формат А4



1. Спецификацию см. на листе 4.
 2. Разрезы 1-1 и 2-2 см. на листе 2.
 3. Узлы 1 и 2 см. на листах 3 и 4.

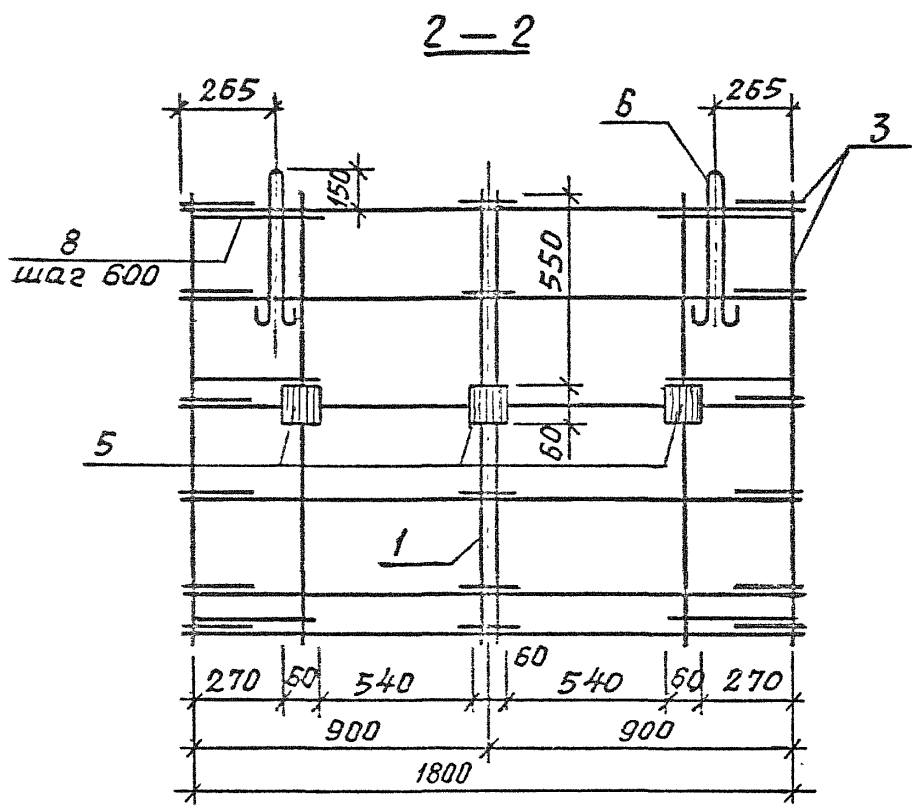
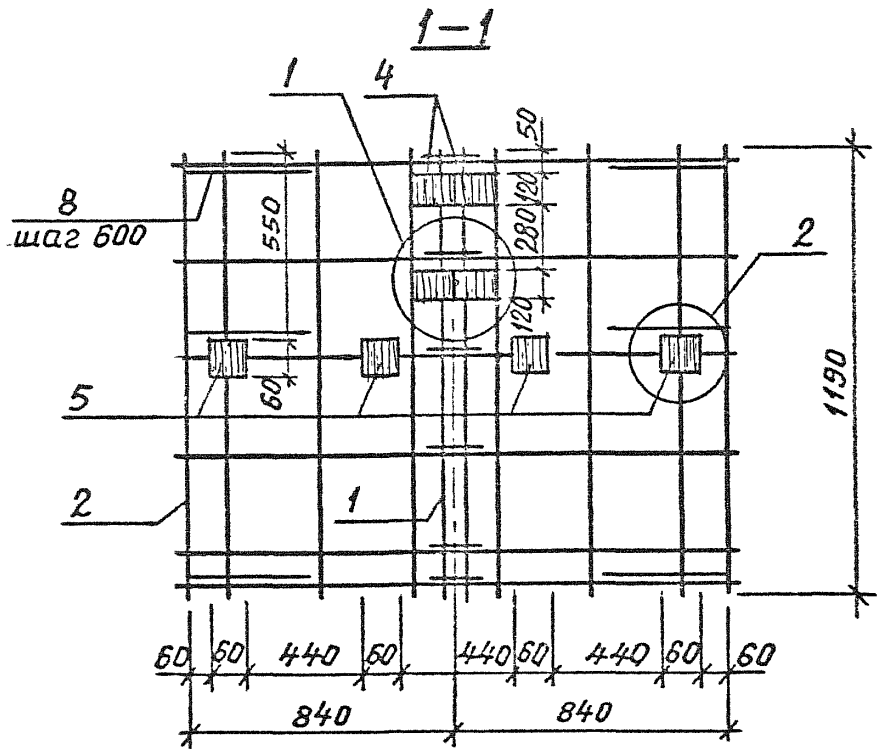
Исполн.	Гиль	Ильина
Разработ.	Гиль	Ильина
Провер.	Ильина	Ильина

1.189.1-11.1-11

Каркас КП2

СТАДИЯ	ЛИСТ	ЛИСТОВ
Р	1	4

ЛенЗНИИЭП



ИЗЧ. № ПОДП. ПОДПИСЬ И ДАТА ВЗАМ. ИНВ. №

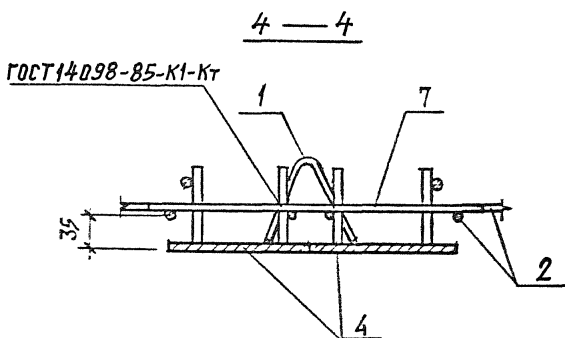
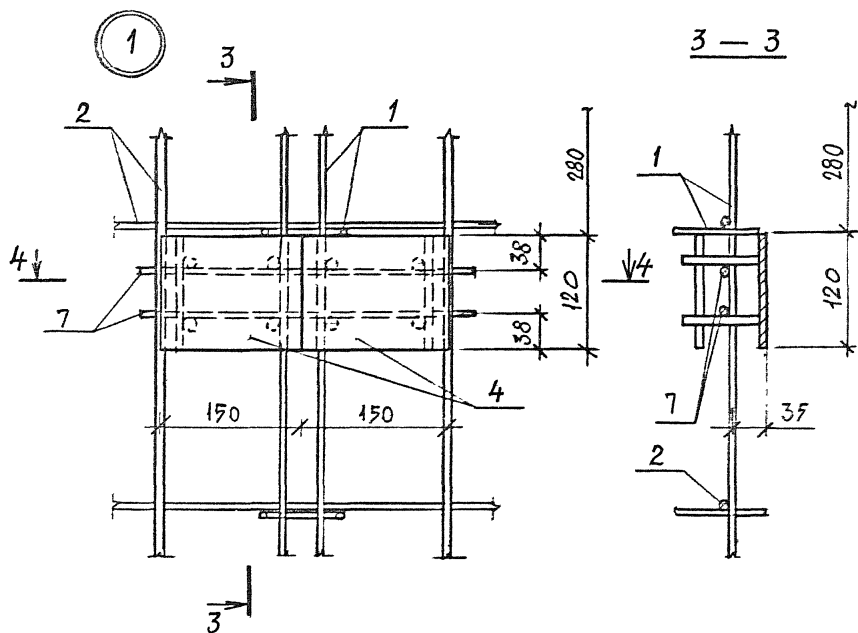
1. 189.1 - 11.1 - 11

ЛИСТ
2

МФ 2742-01 62

Утвержден

Проект А.А.



ИВ. № ПОДЛ. ПОДПИСЬ И ДАТА ВЗАМ. ИНВ №

1.189.1-11.1-11

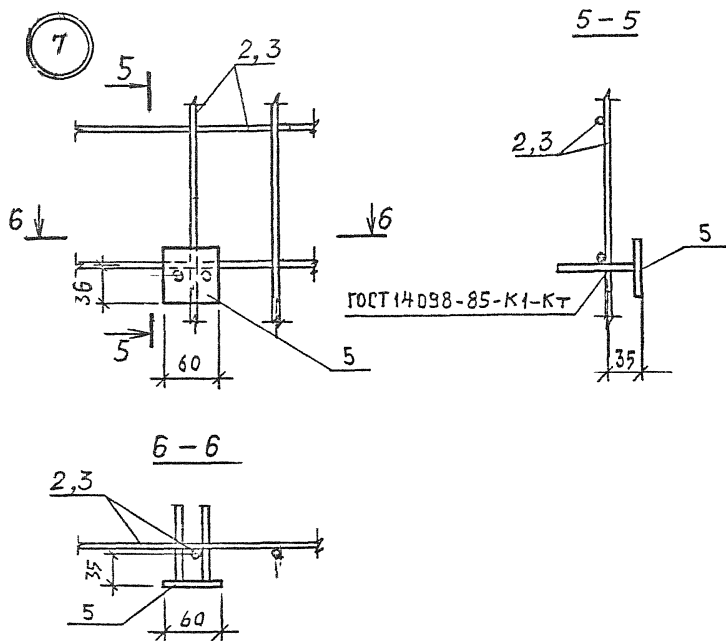
ЛИСТ

3

Копировал

МФ 2742-01 63

Формат А4



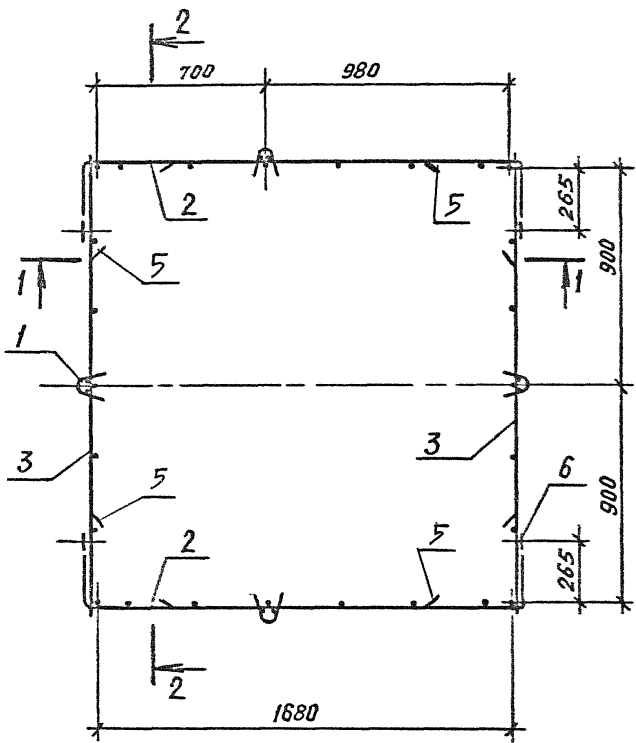
Поз.	Наименование	Кол	Обозначение документа	Масса, кг
1	Каркас КР2	4	1.189.1-11.1-17	22,9
2	Сетка С2	2	-21	
3	Сетка С6	2	-24	
	Изделие закладное			
4	МН5	4	-31	
5	МН6	10	-31	
6	Петля П2	4	-26	
7	Ф58рГ ГОСТ 6727-80,*	4		
	ℓ = 350; 0,05 к2	4		
8	Стержень ОС1	12	-26	

ИЗМ. № ПОДП. ПОДПИСЬ И ДАТА ВЗАМ. ИНВ. №

1.189.1-11.1-11

Лист

4



- 1. Спецификацию см. на листе 2.
- 2. Разрезы 1-1 и 2-2 см. на листе 2.

ИНВ.№ ПОДП. ПОДПИСЬ И ДАТА ВЗАМ. ИНВ.№

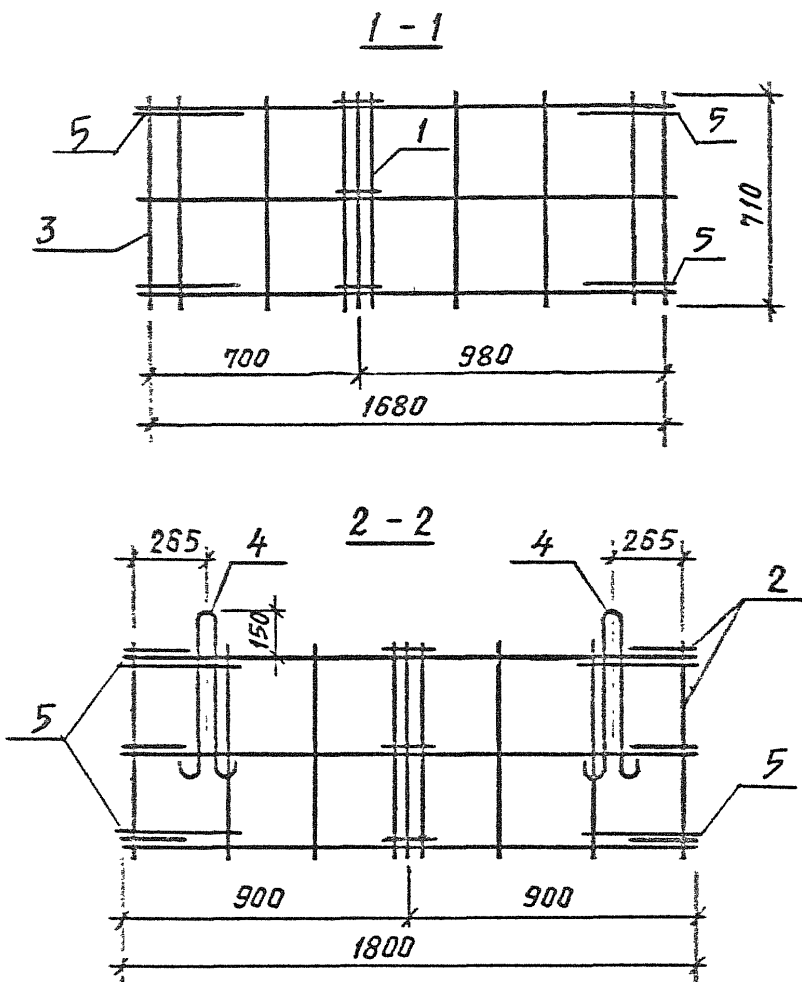
Исполн.	Гиль	И.И.
Разраб.	Гиль	И.И.
Провер.	Ильина	И.И.
Н.контр.	Ильина	И.И.

1. 189.1-11.1-12

Каркас КПЗ

СТАДИЯ	ЛИСТ	ЛИСТОВ
Р	1	2

ЛенЗНИИЭП



Поз.	Наименование	Кол.	Обозначение документа	Масса, кг
1	Каркас КР1	4	1.189.1-11.1-17	10,0
2	Сетка С3	2	-22	
3	Сетка С7	2	-24	
4	Петля П3	4	-26	
5	Стержень ОС1	8	-26	

ИШНО ПОЛО, ПОДПИСЬ И ДАТА (ИМЯ, ИНИЧ)

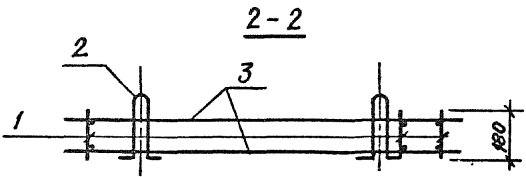
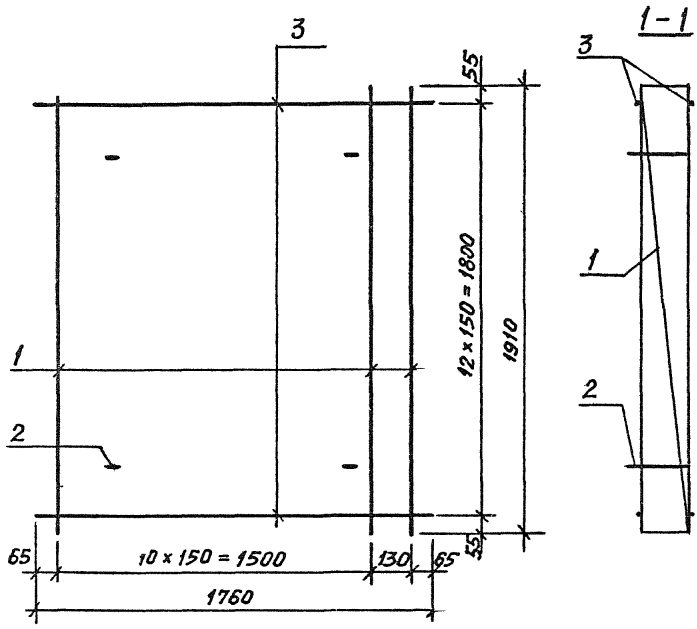
1.189.1-11.1-12

Лист

2

МФ 2742-01 66

Удостоверен



Спецификацию см. на листе 2

ИЛИ № ПОДЛ. ПОДПИСЬ И ДАТА ВЗАМ. ИЛИ №

Исполн.	Гиль	Ильина
Разработ.	Гиль	Ильина
Провер.	Ильина	Ильина
Н.контр.	Ильина	Ильина

1.189.1 - 11.1 - 13

Каркас КП 4

СТАДИЯ	ЛИСТ	ЛИСТОВ
Р	1	2

ЛенЗНИИЭП

МФ 2742-01. 67

Копировал

Формат А4

Поз	Наименование	Кол	Обозначение документа
1	Каркас КР4	12	1.189.1-11.1-18
2	Петля П4	4	- 26
3	$\phi 10$ А-III ГОСТ 5781-82,*	26	
	$\rho = 1760; 1,1 \text{ к}2$		Без черт.
	Масса, к2	63,8	

Арматура класса А-III по ГОСТ 5781-82*:

ИНВ. № ПОДЛ. Подпись и дата Взам. инв. №

1.189.1-11.1-13

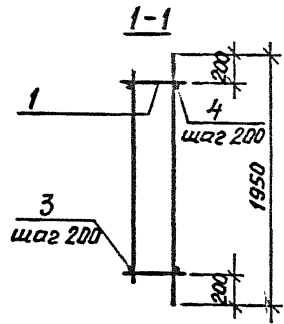
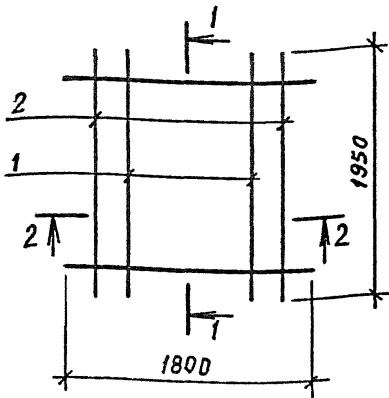
ЛИСТ

2

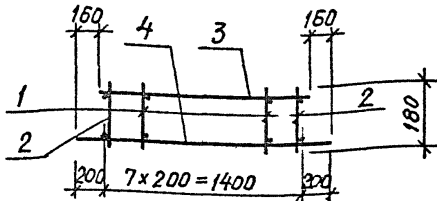
МФ 2742-01 68

Копировал

Формат А4



2-2



Поз	Наименование	Кол	Обозначение документа
1	Каркас КР8	6	1.189,1-11.1-25
2	КР9	2	-20
3	10АШ, С=1480; 0,9 кг	9	Без черт.
4	В=1800; 1,11 кг	9	Без черт.
	Масса каркаса, кг	441	

Инд. № подл. | Подпись и дата | Взам. инв. №

Исполн. Гильб 28.01
 Разраб. Гильб 28.01
 Провер. Ильина 1.02

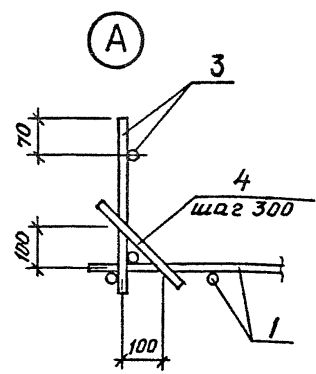
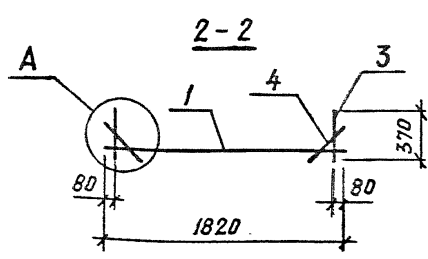
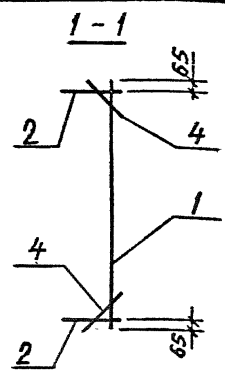
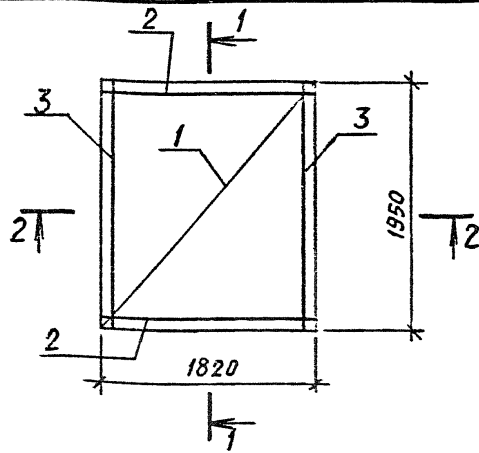
1.189.1-11.1-14

Каркас КР5

Стандия	Лист	Листов
Р		1

И.понтр. Ильина 01.02

ЛенЗНИИЭП



Поз	Наименование	Кол	Обозначение документа
1	Сетка С9	1	1.189.1-11.1-25
2	Каркас КР5	2	-18
3	КР6	2	-19
4	Ф5 Вр I ГОСТ 6727-80, L=150, 0,02кв	20	Без черт.
	Масса каркаса, кг	24,4	

Инв. № подл. Подпись и дата. Взам. инв №

Исполн	Гиль	Ильина
Разработ	Гиль	Ильина
Провер	Ильина	Ильина
Н.контр	Ильина	Ильина

1.189.1-11.1-15

Каркас КР6

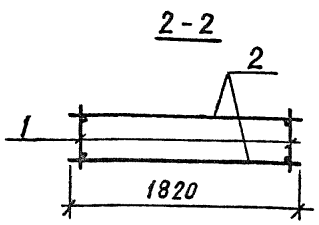
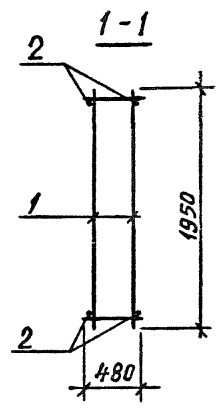
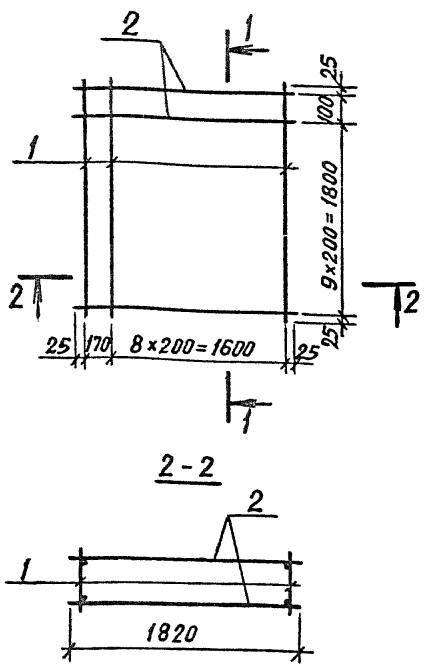
СТАДИЯ	ЛИСТ	ЛИСТОВ
Р		1

ЛенЗНИИЭП

МФ 2742-01-70

Копировал

Формат А4



Поз	Наименование	Кол	Обозначение документа
1	Каркас КР5	10	1.189.1-11.1 - 14
2	φ12AIII ГОСТ 5781-82*, L=1820; 1,62 кг	22	без черт.
	Масса каркаса, кг	77,6	

Изм. № подл. Подпись и дата. Взам. инв. №

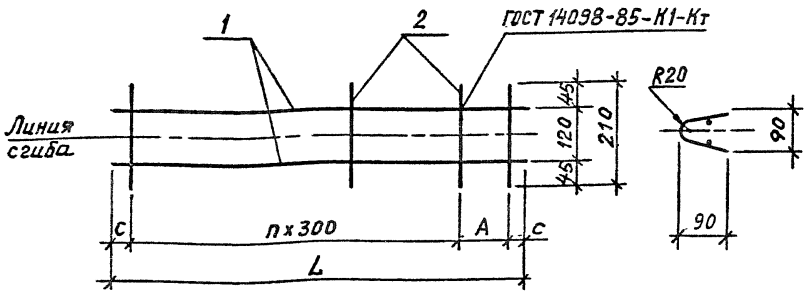
Исполн.	Гиль	<i>[Signature]</i>
Разраб.	Гиль	<i>[Signature]</i>
Провер.	Ильина	<i>[Signature]</i>
Н.контр.	Ильина	<i>[Signature]</i>

1.189.1-11.1 - 16

Каркас КП7

СТАДИЯ	ЛИСТ	ЛИСТОВ
Р		1
ЛенЗНИИЭП		

МФ 2742-01 71



Марка	Размеры, мм			
	L	A	C	n
КР1	710	300	55	-
КР2	1190	250	20	3
КР3	1760	150	55	5

Поз	Наименование	Кол. на					Обозначение документа
		КР1	КР2	КР3			
1	Ф5ВрI ГОСТ6727-80*						
	ℓ=710; 0,1 кг	2					без черт.
	ℓ=1190; 0,17 кг		2				без черт.
	ℓ=1760; 0,25 кг			2			без черт.
2	Ф3ВрI ГОСТ6727-80*, ℓ=210; 0,01 кг	3	5	7			без черт.
	Масса каркаса, кг	0,2	0,4	0,6			

Имя Подп. Дата Взам. Инв. №

Исполн. Гцль [подпись]
 Разраб. Гцль [подпись]
 Провер. Ильцина [подпись]
 Н.контр. Ильцина [подпись]

1.189.1-И.1 - 17

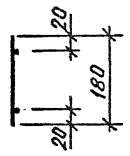
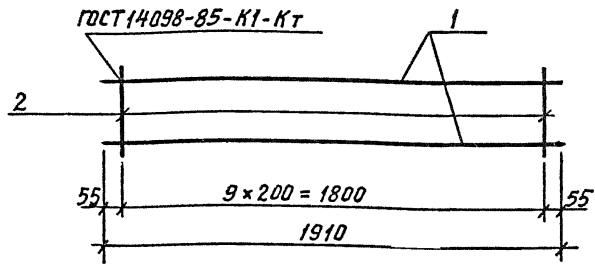
Каркас КР1, КР2, КР3

Стадия	Лист	Листов
Р		1

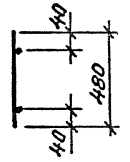
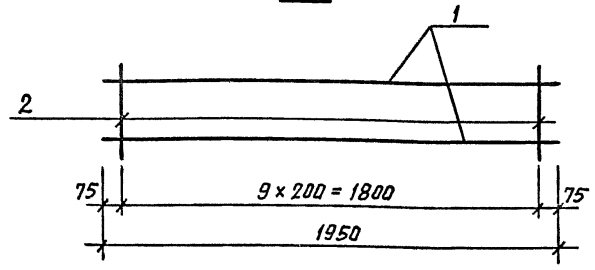
ЛенЗНИИЭП

МФ 2742-01 72

КР4



КР5



Марка	Поз	Наименование	Кол	Масса единицы кг	Масса кг
КР4	1	Φ10AIII ГОСТ5781-82*, ℓ=1910	2	1,18	2,7
	2	Φ5BPI ГОСТ6727-80*, ℓ=180	10	0,03	
КР5	1	Φ12AIII ГОСТ5781-82*, ℓ=1950	2	1,73	4,2
	2	Φ5BPI ГОСТ6727-80*, ℓ=480	10	0,07	

ИНВ. ПОДЛ. ПОДПИСЬ И ДАТА ВЗАМ. ИНВ. №

Исполн: ГЦЛЬ
 Разраб: ГЦЛЬ
 Прове: ИЛЬЦИН

1.189.1-11.1-18

Каркас КР4, КР5

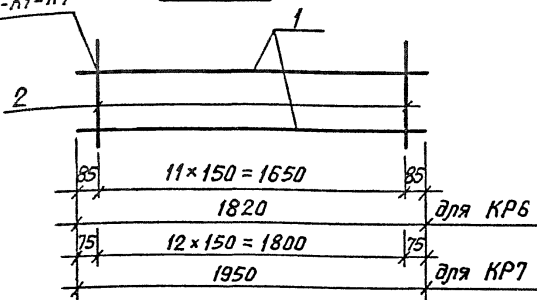
СТАДИЯ	ЛИСТ	ЛИСТОВ
Р		1

ЛенЗНИИЭП

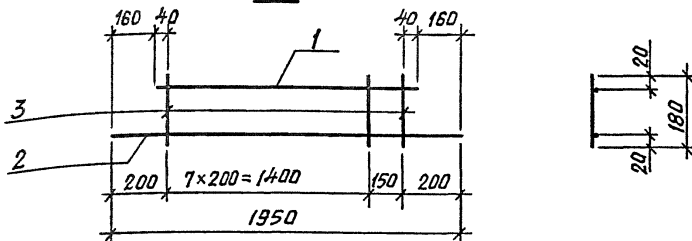
МФ 2142-01 73

ГОСТ 14098-85-К1-Кт

КР6, КР7



КР8



Марка	Проз	Наименование	Кол	Масса единицы кг	Масса кг
КР6	1	φ 10 АIII ГОСТ 5781-82*, ℓ=1820	2	1,12	2,8
	2	φ 5 ВрI ГОСТ 6727-80*, ℓ=370	12	0,05	
КР7	1	φ 10 АIII ГОСТ 5781-82*, ℓ=1950	2	1,20	3,0
	2	φ 5 ВрI ГОСТ 6727-80*, ℓ=370	13	0,05	
КР8	1	φ 10 АIII ГОСТ 5781-82*, ℓ=1630	1	1,01	2,6
	2	φ 10 АIII ГОСТ 5781-82*, ℓ=1950	1	1,2	
	3	φ 5 ВрI ГОСТ 6727-80*, ℓ=180	8	0,03	

Имя № ПОЛН. Подпись и дата. Взам. инв. №

Исполн. Гилья
Разраб. Гилья
Провер. Ильина

1.189.1-11.1 - 19

Каркас КР6, КР7, КР8

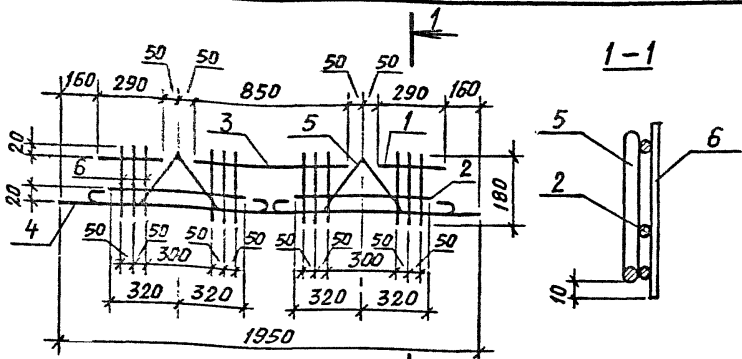
СТАДИЯ	ЛИСТ	ЛИСТОВ
Р		1

ЛенЗНИИЭП

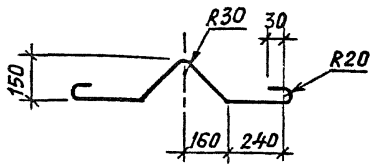
Мф 2742-01 74

Копировал

Формат А4



Поз. 5



Поз	Наименование	Кол	Обозначение документа
1	φ10 А III ГОСТ 5781-82, * $l=290$; 0,18 кг	2	без черт.
2	$l=640$; 0,40 кг	2	без черт.
3	$l=850$; 0,53 кг	1	без черт.
4	$l=1950$; 1,2 кг	1	без черт.
5	φ12 А III ГОСТ 5781-82, * $l=1100$; 0,98 кг	2	без черт.
6	φ5 В I ГОСТ 6727-80, * $l=180$; 0,03 кг	12	без черт.
Масса каркаса, кг		5,2	

Инв. № подл. Подпись и дата. Взам. инв. №

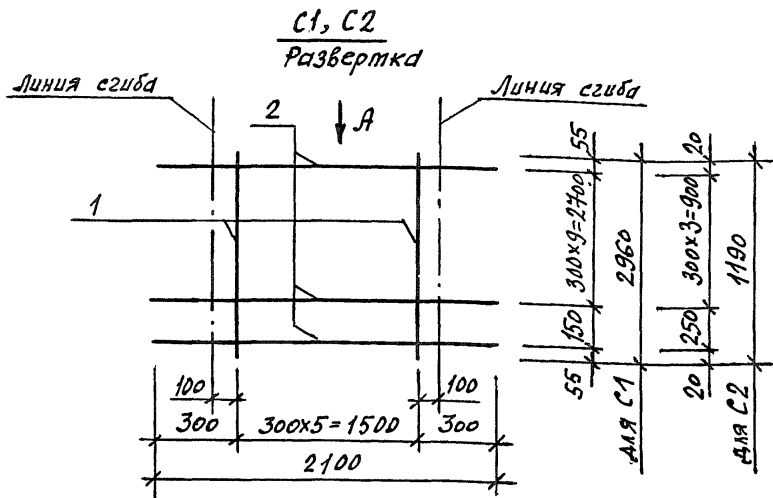
Исполн	Гиль	Ильина
Разраб	Гиль	Ильина
Провер	Ильина	Ильина
Н.контр.	Ильина	Ильина

1.189.1-11.1 - 20

Каркас КР9

СТАДИЯ	ЛИСТ	ЛИСТОВ
Р		1

ЛенЗНИИЭП



Марка	Поз	Наименование	Кол	Масса единицы, кг	Масса, кг
С1	1	φ 5ВрI, L = 2960	6	0,43	3,79
	2	φ 3ВрI, L = 2100	11	0,11	
С2	1	φ 5ВрI, L = 1190	6	0,17	1,57
	2	φ 3ВрI, L = 2100	5	0,11	

Арматура класса ВрI по ГОСТ 6727-80.*

Исполн.	Чильина	<i>[Signature]</i>
Разраб.	Чильина	<i>[Signature]</i>
Пров.	Чиль	<i>[Signature]</i>
И.контр.	Чильина	<i>[Signature]</i>

1.189.1-11.1-21

Сетка С1, С2

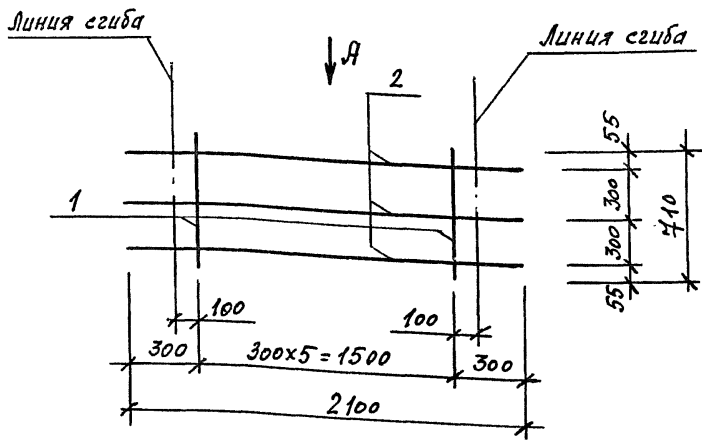
СТАДИЯ	ЛИСТ	ЛИСТОВ
Р		1

ЛенЗНИИЭП

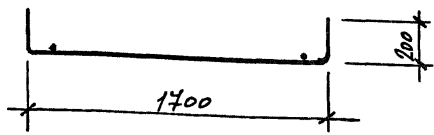
МФ 2742-01 76

Копировал

Формат А4



Вид А
в согнутом виде



Поз	Наименование	Кол	Масса единицы, кг	Масса, кг
1	φ 5 Вр I, l = 710	6	0,10	0,93
2	φ 3 Вр I, l = 2100	3	0,11	

Арматура класса Вр I по ГОСТ 6727-80.*

ИНВ.№ ПОДЛ. ПОДПИСЬ И ДАТА ВЗАМ. ИНВ.№

Исполн.	Ширина	Мас
Разраб.	Длина	Мас
Пров.	Цель	Мас
Н.контр.	Ширина	Мас

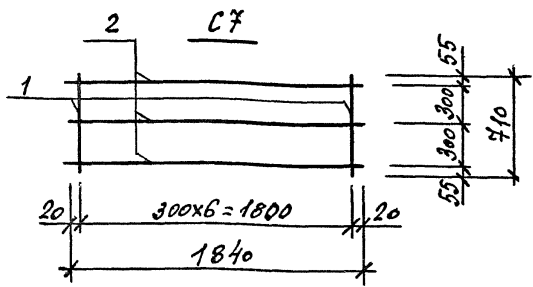
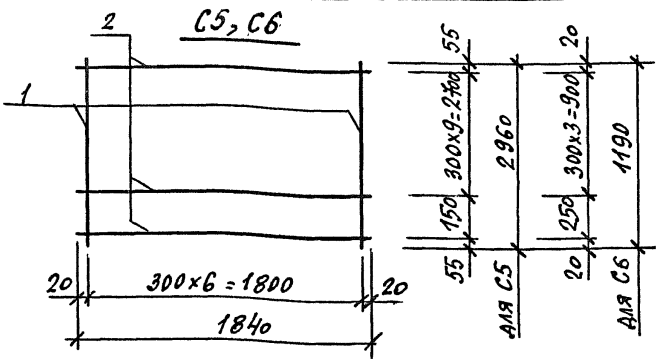
1.189.1-11.1-22

Сетка СЗ

СТАДИЯ	Лист	Листов
Р		1

ЛенЗНИИЭП

МФ 2742-01 77



Марка	Поз	Наименование	Кол	Масса единицы, кг	Масса, кг
C5	1	$\phi 5BrI, l=2960$	7	0,43	4,11
	2	$\phi 3BrI, l=1840$	11	0,10	
C6	1	$\phi 5BrI, l=1190$	7	0,17	1,69
	2	$\phi 3BrI, l=1840$	5	0,10	
C7	1	$\phi 5BrI, l=710$	7	0,10	1,00
	2	$\phi 3BrI, l=1840$	3	0,10	

Арматура класса BrI по ГОСТ 6727-80.*

ИНВ.№ ПОДЛ. ПОДПИСЬ И ДАТА ВЗАМ. ИНВ.№

Исполн. ЧИЛЬЦИН МЛ
 Разраб. ЧИЛЬЦИН МЛ
 Пров. ЧИЛЬЦЫН ИВ
 И.контр. ЧИЛЬЦИН МЛ

1.189.1-11.1 - 24

Сетка C5, C6, C7

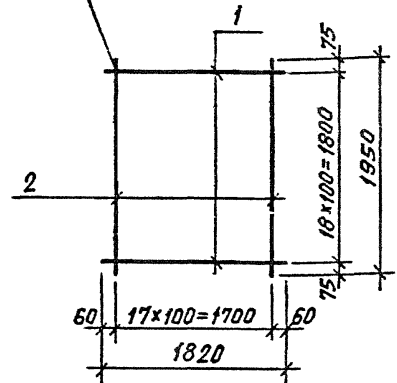
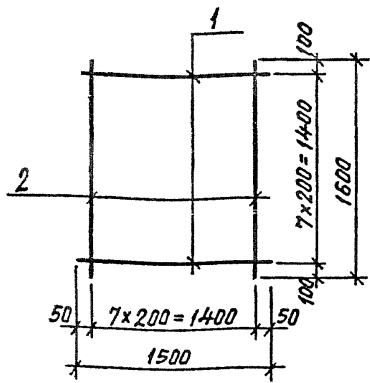
СТАДИЯ	ЛИСТ	ЛИСТОВ
Р		1

ЛенЗНИИЭП

С8

ГОСТ 14038-85-К1-Кт

С9



Марка	Поз	Наименование	Кол	Масса единицы кг	Масса кг
С8	1	φ 5 Вр I ГОСТ 6727-80*, ℓ=1500	8	0,22	3,6
	2	ℓ=1600	8	0,23	
С9	1	φ 5 Вр I ГОСТ 6727-80*, ℓ=1820	19	0,26	10,0
	2	ℓ=1950	18	0,28	

Г-Э-Ж ПОДП. ПОДПИСЬ И ДАТА ВЗАМ. ИВНБ

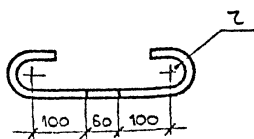
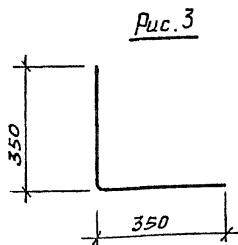
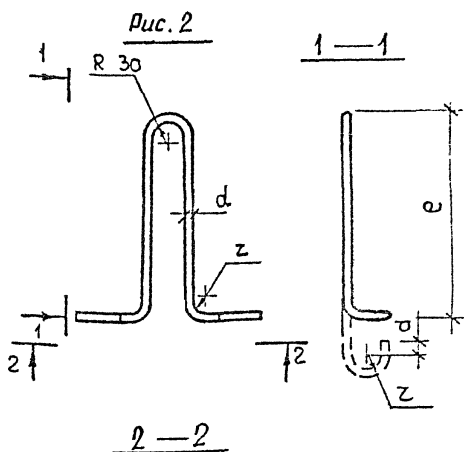
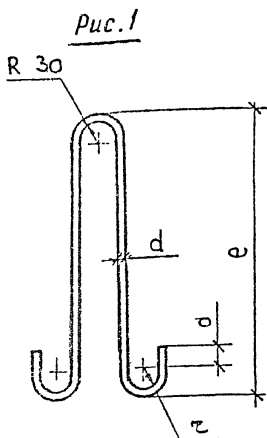
Исполн. Гиль *Гиль*
 Разряд Гиль *Гиль*
 Провер. Ильцина *Ильцина*
 И. контр. Ильцина *Ильцина*

1.189.1-11.1-25

Сетка С8, С9

СТАДИЯ	Лист	Листов
Р		1

ЛенЗНИИЭП



Марка	Рис	Размеры, мм					Материалы	Масса, кг
		d	a	z	e	L		
П 1	1	16	50	30	750	1840	Сталь класса А-І, марка ВСтЗсп2 ГОСТ 5781-82*	2,9
П 2	1	12	30	20	510	1260		1,1
П 3	1	10	30	20	440	1120		0,7
П 4	2	10	30	20	340	1120		0,7
П 5	2	16	50	30	550	1600		2,5
ДС 1	3						Ø 8 А III ГОСТ 5781-82, *L=100	0,3

Исполн	Гилья	Ильина
Разработ	Гилья	Ильина
Провер	Ильина	Ильина

1.189.1 - 11.1 - 26

Петля строповочная
П1... П5. Стержень ДС1

СТАДИЯ	ЛИСТ	ЛИСТОВ
Р	1	

ЛенЗНИИЭП

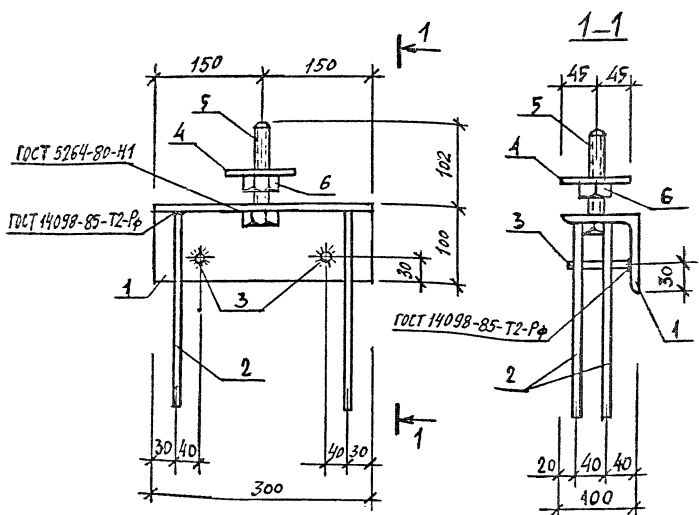
МФ 2742-01 81

Копировал

Формат А 4

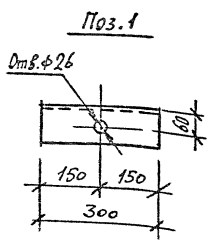
ИНВ № ПОДЛ. ПОДПИСЬ И ДАТА ВЗАМ ИНВ №

И. КОНТ. ИЛЬИНА



ГОСТ 5264-80-Н1
ГОСТ 14098-85-Т2-Рф

ГОСТ 14098-85-Т2-Рф



Поз	Наименование	Кол	Масса единицы, кг	Масса, кг
1	42010К 100x100x8Б ГОСТ 8509-86 БстЗпс 6 ГОСТ 535-88 R-300	1	3,68	5,66
2	φ10АIII ГОСТ 5781-82*, L=250	4	0,15	
3	φ10АIII ГОСТ 5781-82*, L=90	2	0,06	
4	Шайба М24	1	0,64	
	Полоса Б-2 10x90 ГОСТ 105-76* БстЗпс 6 ГОСТ 535-88 R-90			
5	Болт М24 ГОСТ 7798-70*, L=110	1	0,51	
6	Гайка 2М24 ГОСТ 5915-70*	1	0,11	

Инв.№ подл.	Исполн.	Шильца	Ш
	Разраб.	Шильца	Ш
Инв.№ взам.	Пров.	Гиль	Г
Инв.№ подл.			
Инв.№ подл.	Н.Контр.	Шильца	Ш

1.189.1-11.1-27

Изделие закладное
МН1

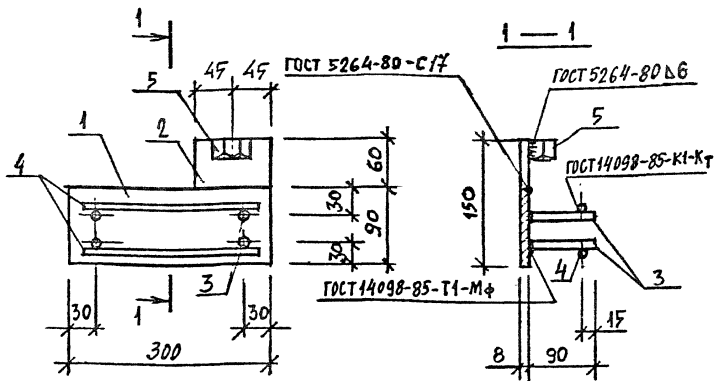
Стадия	Лист	Листов
Р		1

ЛенЗНИИЭП

МФ 2742-01 82

Копирован

Формат А/4



Поз	Наименование	Кол	Масса единицы, кг	Масса, кг
1	Полоса Б-2 8×90 ГОСТ103-76* ВСТЗпсБ ГОСТ535-88 l=300	1	1,70	2,65
2	Полоса Б-2 8×90 ГОСТ103-76* ВСТЗпсБ ГОСТ535-88 l=60	1	0,34	
3	φ10АIII ГОСТ5781-82*, l=90	4	0,06	
4	φ10АIII ГОСТ5781-82*, l=280	2	0,17	
5	Гайка 2М16 ГОСТ 5915-70*	1	0,03	

ИНВ. № ПОЛЛ. ПОДПИСЬ И ДАТА ВЗАМ. ИНВ. №

Исп. ин.	Цилина	И.И.
Разраб.	Цилина	И.И.
Проб.	Циль	И.И.
И.И.	Цилина	И.И.

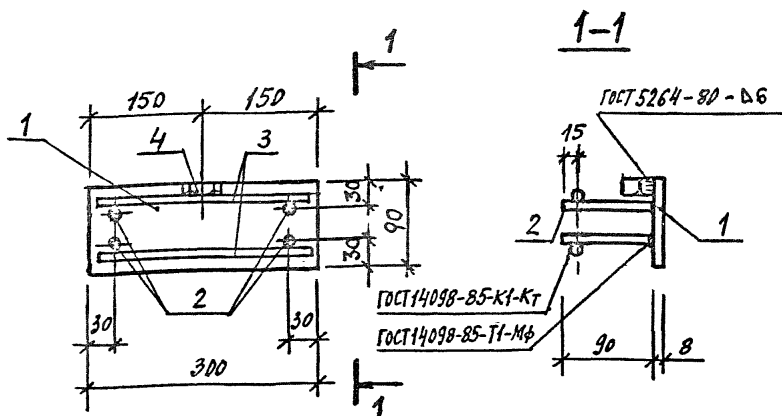
1.189.1-11.1 - 28

Изделие закладное
МН2

Стадия	Лист	Листов
Р		1

ЛенЗНИИЭП

МФ 2742-01 83



Поз	Наименование	Кол	Масса единицы, кг	Масса, кг
1	Полоса Б-2 8x90 ГОСТ 103-76* ВСТЭпс6 ГОСТ 535-88 L=300	1	1,70	2,31
2	10АШ ГОСТ 5781-82*, L=90	4	0,06	
3	10АШ ГОСТ 5781-82*, L=280	2	0,17	
4	Гайка 2М16 ГОСТ 5915-70*	1	0,03	

ИНВ.№ ПОДЛ. ПОДПИСЬ И. ДАТА ВЗАМ. ИНВ.№

Исполн. Шальнико
Разраб. Шальнико
Пров. Шаль

1.189.1-11.1-29

Изделие закладное
МНЗ

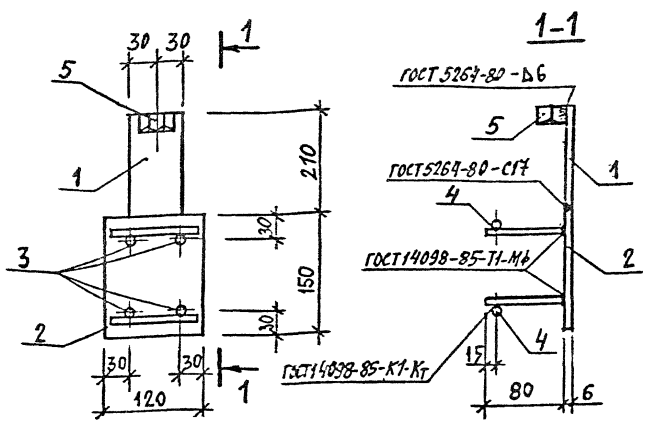
СТАДИЯ ЛИСТ ЛИСТОВ
Р 1 1

ЛенЗНИИЭП

МФ 2742-01 84

Копирован

Формат А4



Поз	Наименование	Кол	Масса единицы кг	Масса кг
1	Полоса Б-2 6x60 ГОСТ 103-76* ВСтЗпс6 ГОСТ 535-88 L=210	1	0,59	1,67
2	Полоса Б-2 6x120 ГОСТ 103-76* ВСтЗпс6 ГОСТ 535-88 L=150	1	0,85	
3	Ф8АШ ГОСТ 5781-82*, L=80	4	0,03	
4	Ф8АШ ГОСТ 5781-82*, L=100	2	0,04	
5	Гайка 2М16 ГОСТ 5915-76*	1	0,03	

Исполн. _____
 Разраб. _____
 Пров. _____
 А.КОНТР. _____

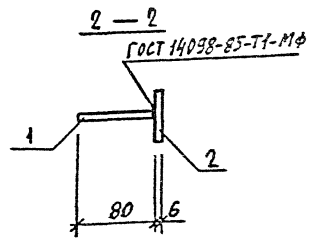
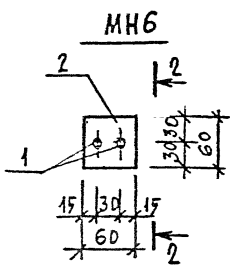
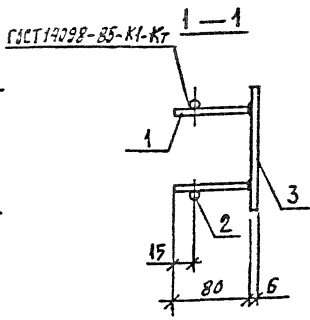
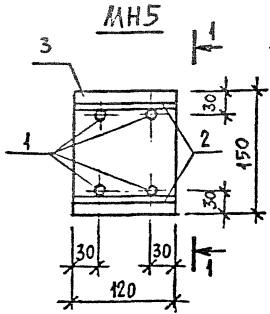
Цельна
 Цельна
 Цель
 Цельна

1.189.1-11.1 - 30

Изделие закладное
 МНЧ

СТАДИЯ	ЛИСТ	ЛИСТОВ
Р		1

ЛенЗНИИЭП



Марка	Прз	Наименование	Кол	Масса, единицы, кг	Масса, кг
MN5	1	Ф8АШ ГОСТ 5781-82*, L=80	4	0,03	1,07
	2	Ф8АШ ГОСТ 5781-82*, L=120	2	0,05	
	3	Полоса Б-2 6x120 ГОСТ 103-76* ВСтЗпсБ ГОСТ 535-88 L=150	1	0,85	
MN6	1	Ф8АШ ГОСТ 5781-82*, L=80	2	0,03	0,23
	2	Полоса Б-2 6x60 ГОСТ 103-76* ВСтЗпсБ ГОСТ 535-88 L=60	1	0,17	

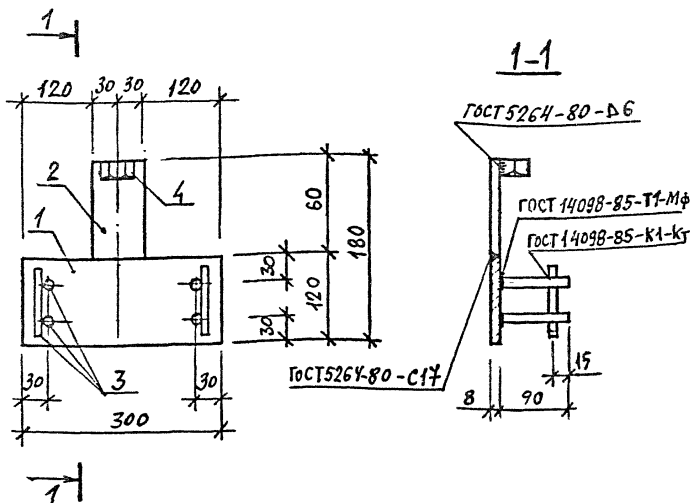
Исполн. _____
 Разраб. _____
 Пров. _____
 И контр. _____

Исполн. Ильина
 Разраб. Ильина
 Пров. Гиль
 И контр. Ильина

1.189.1-11.1-31

Изделие закладное
 MN5, MN6

СТАДИЯ | ЛИСТ | ЛИСТОВ
 Р | 1 | 1
 ЛенЗНИИЭП



Поз	Наименование	Кол	Масса единицы, кг	Масса, кг
1	Полоса 5-2 8x120 Гост 103-76* вст 3 пс 6 Гост 535-88 L=300	1	2,26	2,88
2	Полоса 5-2 8x60 Гост 103-76* вст 3 пс 6 Гост 535-88 L=60	1	0,23	
3	φ 10 АШ Гост 5781-82*, L=90	6	0,06	
4	Гайка 2 М16 Гост 5915-70*	1	0,03	

Именная подл. Подпись и дата Взам. инв. №

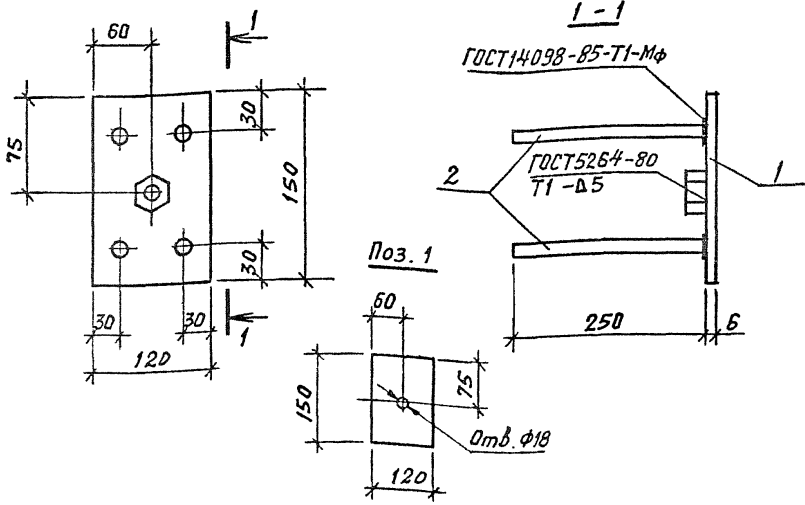
Исполн. *Лильин* *Л*
 Разраб. *Шильин* *Ш*
 Пров. *Гиль* *Г*
 И контр. *Лильин* *Л*

1.189.1-11.1-32

Изделие закладное
МНУ

СТАДИЯ Лист Листов
Р 1 1

ЛенЗНИИЭП



Прз	Наименование	Кол	Масса единицы кг	Масса кг
1	Пороса 5x120 ГОСТ 103-76* ВСТЗсп2 ГОСТ 535-88 R=150	1	0,85	1,5
2	Ф10А ГОСТ 5781-82*, R=250	4	0,15	
3	Гайка 2М16 ГОСТ 5915-70*	1	0,03	

ИНВ. № ПОДЛ. ПОДПИСЬ И ДАТА ВЗАМ. ИНВ. №

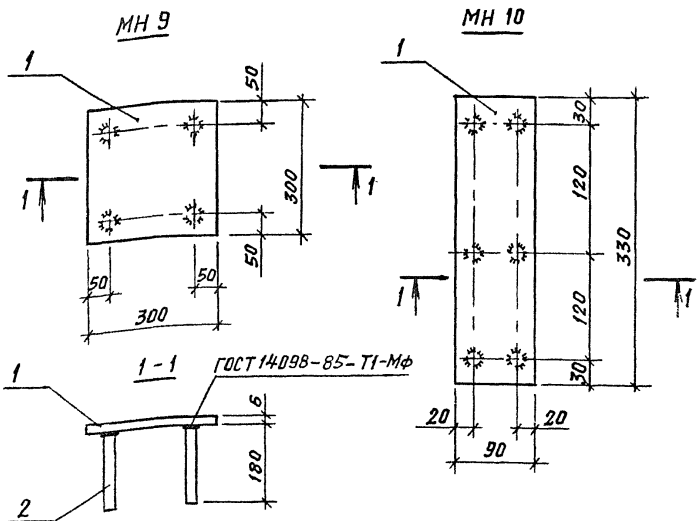
Исполн. Гиль
 Разраб. Гиль
 Провер. Ильина
 Н. контр. Ильина

1.189.1-11.1-33

Изделие закладное МНБ

СТАДИЯ	ЛИСТ	ЛИСТОВ
Р		1

ЛенЗНИИЭП



Марка	Поз	Наименование	Кол	Масса единицы кг	Масса кг
МН 9	1	Полоса 6×300 ГОСТ 19903-74* ВСтЗпсБ ГОСТ 535-88, $l=300$	1	4,24	4,7
	2	Ф10А ГОСТ 5781-82*, $l=180$	4	0,11	
МН 10	1	Полоса 6×90 ГОСТ 103-76* ВСтЗпсБ ГОСТ 535-88, $l=330$	1	1,40	2,1
	2	Ф10А ГОСТ 5781-82*, $l=180$	6	0,11	

ИЗМ. № ПОДЛ. ПОДПИСЬ И ДАТА. ВЗАК. ИНВ. №

Исполн.	Гиль	<i>Гиль</i>
Разраб.	Гиль	<i>Гиль</i>
Провер.	Ильина	<i>Ильина</i>
И.контр.	Ильина	<i>Ильина</i>

1.189.1-14.1-34

Изделие закладное
МН 9, МН 10

СТАДИЯ ЛИСТ ЛИСТОВ

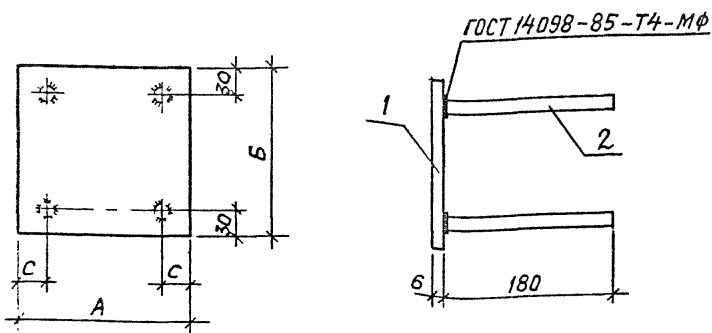
Р 1 1

ЛенЗНИИЭП

МФ 2742-01 89

Копировал

Формат А4



Марка изделия	Размеры, мм		
	A	B	C
МН 11	90	150	20
МН 12	90	210	20
МН 13	180	180	30

Марка	Поз	Наименование	Кол	Масса единицы кг	Масса кг
МН 11	1	Полоса $\frac{6 \times 90 \text{ ГОСТ } 103-76^*}{\text{ВСТЗпс6 ГОСТ } 535-88}$, $\rho=150$	1	0,7	1,1
	2	$\phi 10 \text{ АIII ГОСТ } 5781-82^*$, $\rho=180$	4	0,4	
МН 12	1	Полоса $\frac{6 \times 90 \text{ ГОСТ } 103-76^*}{\text{ВСТЗпс6 ГОСТ } 535-88}$, $\rho=210$	1	0,9	1,3
	2	$\phi 10 \text{ АIII ГОСТ } 5781-82^*$, $\rho=180$		0,4	
МН 13	1	Полоса $\frac{6 \times 180 \text{ ГОСТ } 103-76^*}{\text{ВСТЗпс6 ГОСТ } 535-88}$, $\rho=180$	1	1,5	1,9
	2	$\phi 10 \text{ АIII ГОСТ } 5781-82^*$, $\rho=180$	4	0,4	

ИНВ. № / ДЛ. ПОДПИСЬ И ДАТА ВЗАМ. ИНВ. №

Исполн.	Гиль	Ильцина
Разраб.	Гиль	Ильцина
Провер.	Ильцина	Ильцина
Инв. № / ДЛ.		
И.контр.	Ильцина	Ильцина

1.189.1-11.1-35

Изделие закладное
МН 11, МН 12, МН 13

СТАДИЯ | ЛИСТ | ЛИСТОВ

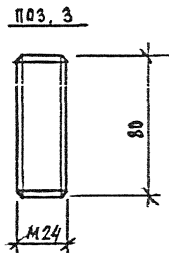
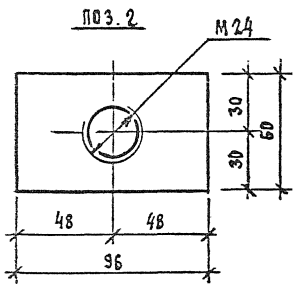
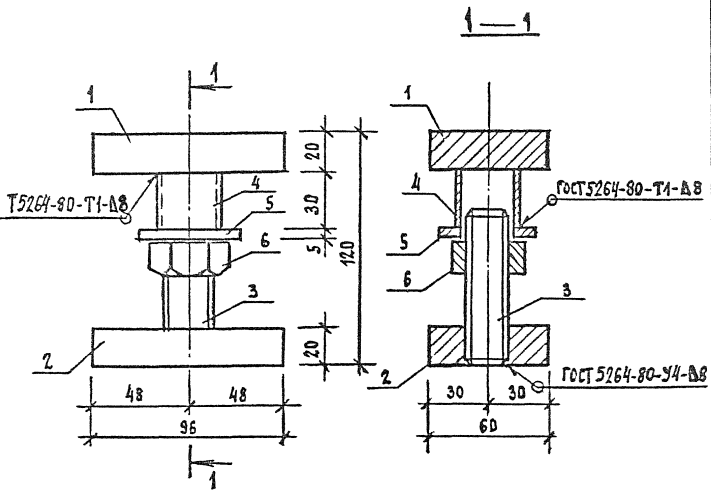
Р | 1 | 1

ЛенЗНИИЭП

МФ 2742-01 90

Копировал

Формат А4



Спецификацию см. лист 2.

ИВ.№ ПОДЛ.	ПОДПИСЬ И ДАТА	ВЗАМ. ИВ.№	Исполн.	Шальгина	Ш	1.189.1-11.1 - 36	СТАДИЯ	ЛИСТ	ЛИСТОВ
			Разраб.	Шальгина	Ш				
			Проб.	Шальгина	Ш	Изделие монтажное ММ1	ЛенЗНИИЭП		
			Н.контр.	Шальгина	Ш				

Поз	Наименование	Кол	Масса единицы кг	Масса кг
1	Полоса Б-2 20x60 ГОСТ 103-76* ВСТЭПСБ ГОСТ 535-88 l=96	1	0,91	2,33
2	Полоса Б-2 20x60 ГОСТ 103-76* ВСТЭПСБ ГОСТ 535-88 l=96	1	0,91	
3	φ25 АІ ГОСТ 5781-82 *, l=80	1	0,31	
4	Тресса 32x2x30 КРІ ГОСТ 10704-76*	1	0,04	
5	Шайба М27 ГОСТ 11371-78	1	0,05	
6	Гайка М24 ГОСТ 5915-70*	1	0,11	

ИД № ПОДЛ. ПОДПИСЬ И ДАТА ВЗАМ. ИД №

1.189.1-11.1-36

Лист

2

МФ 2742-01 92

ИНВ.№ подл.	Подпись и дата	ВЗАМ. ИНВ №

Марка элемента	Изделия арматурные											Изделия закладные							
	Арматура класса											Арматура класса			Прокат марки				
	А-I			А-II				Вр-I				А-III			ВСтЗпс6				
	ГОСТ 5781-82*			ГОСТ 5781-82*				ГОСТ 6727-80*				ГОСТ 5781-82*			ГОСТ 103-76*				
	φ10	φ12	φ16	Упо20	φ8	φ10	φ12	Упо20	φ3	φ5	Упо20	Всего	φ8	φ10	φ12	Упо20	-6x80	-6x90	-6x180
ШЛС 30-40			11,6	11,6	6,0			6,0	3,6	17,8	21,4		39,0	0,8	2,5		3,3	1,2	
ШЛН 12-40		4,4	1,3	5,7	3,6			3,6	2,3	6,0	8,3	17,6	1,5	2,5		4,0	1,7		
ШЛВ 7-40	2,8			2,8	2,4			2,4	1,4	3,4	4,8	10,0		1,4		1,4			
ПЛ 18.19-40	2,8			2,8		57,4		57,4		3,6	3,6	63,8		5,1		5,1		1,4	
ПП 15.17-40	2,8			2,8						7,2	7,2	10,0		2,0		2,0		3,2	1,5
ПФ 18.20-40			10,0	10,0				70,6	70,6		7,0	7,0	87,6						
ПФС 18.20-40						41,5	10,8	52,3		16,2	16,2	68,5		2,0		2,0		3,2	1,5

Продолжение см. лист 2.

Усл.ан.	Гиль	Упр
Пров.	Шльина	М
Н.контр	Шльина	М

1.189.1-11.1 - 37

Ведомость расхода
сталл, кг

СТАДИЯ	ЛИСТ	ЛИСТОВ
Р	1	2

ЛенЗНИИЭП

Копирован

МФ 2742-01 93

Формат А4

ИНВ.№ подл.	Подпись и ДАТА	ВЗАМ. ИНВ №

Продолжение ведомости

Марка изделия	Изделия закладные															Общий расход			
	Прокат марки																		
	В Ст 3 пс 6																		
	ГОСТ 103-76*																		
	ГОСТ 82-70*				ГОСТ 8509-72*				ГОСТ 5915-70*				ГОСТ 7798-70*			ГОСТ 103-76*		Всего	
	-8x60	-8x90	-8x120	-10x90	210x20	-6x300	210x20	1100x8	210x20	Гайка 2М16	Гайка 2М24	210x20	Болт М 24	210x20	-6x120	210x20			
ШЛС 30-40		5,4		0,6	7,2			3,7	3,7	0,2	0,1	0,3	0,5	0,5	3,4	3,4	18,4	57,4	
ШЛН 12-40		5,4		0,6	7,7			3,7	3,7	0,1	0,1	0,2	0,5	0,5	3,4	3,4	19,5	37,1	
ШЛВ 7-40	0,9		9,0		9,9					0,1		0,1					11,4	21,4	
ПЛ 18.19-40					1,4	16,8	16,8			0,1		0,1			3,6	3,6	26,9	90,7	
ПФ 15.17-40					4,7												6,7	16,7	
ПФ 18.20-40																		87,6	
ПФС 18.20-40					4,7												6,7	75,2	

1.189.1 - 11.1 - 37

Копировал
МФ 2742-01
94
Формат А4

93