

ТИПОВЫЕ СТРОИТЕЛЬНЫЕ КОНСТРУКЦИИ, ИЗДЕЛИЯ И УЗЛЫ

СЕРИЯ 1.100.1-7

ИНДУСТРИАЛЬНЫЕ ИЗДЕЛИЯ КРУПНОПАНЕЛЬНЫХ 5-9 ЭТАЖНЫХ ЗДАНИЙ С ВЫСОТОЙ
ЭТАЖА 2,8м И СО СТРОИТЕЛЬНЫМ МОДУЛЕМ 15М НА ОСНОВЕ ЖИЛЫХ ДОМОВ
СЕРИИ 97

ВЫПУСК 8-2

ИЗДЕЛИЯ СБОРНЫЕ ЖЕЛЕЗОБЕТОННЫЕ И БЕТОННЫЕ ДЛЯ ПОКРЫТИЙ И ПОМЕЩЕНИЙ
ТЕПЛОГО ЧЕРДАКА

РАБОЧИЕ ЧЕРТЕЖИ

ТИПОВЫЕ СТРОИТЕЛЬНЫЕ КОНСТРУКЦИИ, ИЗДЕЛИЯ И УЗЛЫ

СЕРИЯ 1.100.1-7

ИНДУСТРИАЛЬНЫЕ ИЗДЕЛИЯ КРУПНОПАНЕЛЬНЫХ 5-9 ЭТАЖНЫХ ЗДАНИЙ С ВЫСОТОЙ
ЭТАЖА 2,8м И СО СТРОИТЕЛЬНЫМ МОДУЛЕМ 15М НА ОСНОВЕ ЖИЛЫХ ДОМОВ
СЕРИИ 97

ВЫПУСК 8-2

ИЗДЕЛИЯ СБОРНЫЕ ЖЕЛЕЗОБЕТОННЫЕ И БЕТОННЫЕ ДЛЯ ПОКРЫТИЙ И ПОМЕЩЕНИЙ
ТЕПЛОГО ЧЕРДАКА

РАБОЧИЕ ЧЕРТЕЖИ

РАЗРАБОТАНЫ

СИБЗНИИЭП

ГЛАВНЫЙ ИНЖЕНЕР

НАЧАЛЬНИК АПМ-1

ГЛАВНЫЙ ИНЖЕНЕР ПРОЕКТА



С.Ф.ТРАУТВЕЙН

М.К.ПЕЧЕРИН

И.Б.РАДАШКЕВИЧ

УТВЕРЖДЕНЫ И ВВЕДЕНЫ В ДЕЙСТВИЕ

С 30 АПРЕЛЯ 1990 Г.

ГОСКОМАРХИТЕКТУРЫ

ПРИКАЗ ОТ 23.03.90 № 46

Обозначение	Наименование	Стр.
1.100.1-7.8-2 00.00.00	Содержание	3 4
00.00.00.00	Техническое описание	4...8
00.00.00.00	Наименование изделий	9...11
01.00.00	Панель кровельная ЗКЛТ60.75-18А IV; ЗКЛТ45.75-18А IV; ЗКЛТ60.15-18А IV; ЗКЛТ45.15-18А IV	12
01.00.00.05	Панель кровельная ЗКЛТ60.75-18А IV; ЗКЛТ45.75-18А IV; ЗКЛТ60.15-18А IV; ЗКЛТ45.15-18А IV Сборочный чертёж	13, 14
02.00.00	Панель кровельная ЗКЛТ45.25-14А IV	15, 16
03.00.00	Панель кровельная ЗКЛТ60.30-18А IV; ЗКЛТ45.30-14А IV	17
03.00.00.05	Панель кровельная ЗКЛТ60.30-18А IV; ЗКЛТ45.30-14А IV Сборочный чертёж	18, 19
04.00.00	Панель кровельная ЗКЛТ60.30-25А IV	20
04.00.00.05	Панель кровельная ЗКЛТ60.30-25А IV Сборочный чертёж	21, 22
05.00.00	Панель кровельная ЗКЛТ60.30-18А IV-1	23
05.00.00.05	Панель кровельная ЗКЛТ60.30-18А IV-1 Сборочный чертёж	24, 25
06.00.00	Панель кровельная ЗКЛТ45.30-14А IV-1	26
06.00.00.05	Панель кровельная ЗКЛТ45.30-14А IV-1 Сборочный чертёж	27, 28
07.00.00	Лоток водосборный ЗЛВТ30.15; ЗЛВТ45.15-18А IV; ЗЛВТ60.15-18А IV	29
07.00.00.05	Лоток водосборный ЗЛВТ30.15; ЗЛВТ45.15-18А IV; ЗЛВТ60.15-18А IV. Сборочный чертёж	30, 31
08.00.00	Опора лотка ОЛ15.12.20-1	32
09.00.00	Опора лотка ОЛ30.12.20-1	33
10.00.00	Шахта вентиляционная ВШ21.21.105-1	34

Обозначение	Наименование	Стр.
1.100.1-7.8-2 11.00.00	Литая шахты вентиляционный П27.17.6	35
12.00.00	Короб вентиляционный ОВ10.6.47	36
13.00.00	Нашельник ПН15.30	37, 38
14.00.00	Стенка разделительная ПГ4 43.19.10	39
15.00.00	Стенка разделительная ПГ4 29.16.10	40
16.00.00	Стенка разделительная ПГ4 36.19.10	41
17.00.00	Стенка разделительная ПГ4 51.20.10	42
18.00.00	Стенка разделительная ПГ4 44.19.10	43
19.00.00	Стенка машинного помещения ПГВ31.30.8	44
20.00.00	Стенка машинного помещения ПГВ29.30.8	45
00.00.00.01	Узлы опалубки	46, 47
00.00.00.02	Узлы армирования	48, 49
00.00.01	Каркасы КР1...КР4	50
00.00.02	Каркасы КР5... КР10	51
00.00.03	Каркасы КР11... КР16	52
00.00.04	Каркасы КР17... КР21	53
00.00.05	Каркасы КР22... КР26	54
00.00.06	Каркасы КР27... КР32	55
00.00.07	Сетки С1... С6	56
00.00.08	Сетки С7... С9-1	57
00.00.09	Сетки С10... С13	58
00.00.10	Сетки С14... С15	59
00.00.11	Сетки С16... С21	60

Ш.№ 1-100.1-7.8-2. Подпись и дата в штампе № 1

Привязан

Ш.№ 1-100.1-7.8-2	
-------------------	--

Игра код	Родашевский	12.89
Ильч. Алт	Левочкин	
Г.п.мет.	Родашевский	
Рук. гр.	Утробевова	
Гробер	Лавыденко	
Разработ	Моисеева	

1.100.1-7.8-2

Содержание

00.00.00	Лист	Лист	Лист
	Р	1	2
СНБЗНИИЭП г. Новосибирск			

Копир. Морозова

формат А3

Обозначение	Наименование	Стр.
1.100.1-7.8-2 00.00.12	Сетки С22÷С26	61
00.00.13	Сетки С27÷С30	62
00.00.14	Деталь закладная М1	63
00.00.15	Деталь закладная М2	
00.00.16	Деталь закладная М3	64
00.00.17	Деталь закладная М4	
00.00.18	Петли монтажные П1...П5	65
00.0018сб	Петли монтажные П1...П5 Сборочный чертеж	
00.00.19	Петли монтажные П6, П7	66
00.00.19сб	Петли монтажные П6, П7. Сборочный чертеж.	
00.00.00РС	Ведомость расхода стали	67, 68

Привязан

Инв. №

1.100.1-7.8-2 00.00.00

Содержание

Студия Лист Листов
Р 2 2
СибЗНИИЭП
г. Новосибирск

Инв. № подл.	Науч.АПМН Печерин	12.89
Подпись и дата	Ил.констр. Радяшевский	
Взам. инв. №	Рук.гр. Стадредова	
	Провер. Давыденко	
	Разраб. Моисеева	

В настоящий альбом включены рабочие чертежи изделий заводского изготовления сборной безрулонной железобетонной крыши степным чердаком для 5-9 этажных жилых домов серии 97.

Основными элементами безрулонной крыши являются предварительно напряженные железобетонные кровельные панели и карнообразные водосборные лотки. Кровельные панели и водосборные лотки формируются проволочными ребрами вниз и после термовлажностной обработки кантуются в рабочее положение, благодаря чему верхняя поверхность изделий, непосредственно подвергаясь атмосферным воздействиям, получается более высокого качества. Напряжение рабочей арматуры производится электротермическим способом с передачей усилия на упоры металлической формы-оснастки.

1. Требования к материалам для элементов крыши.

1. Для изготовления элементов применяется тяжелый бетон по прочности на сжатие не менее В25.
Марка тяжелого бетона для кровельных панелей, водосборных лотков и крышек вентиляхт (ПВШ) по морозостойкости должна быть не ниже F100 (ГОСТ 10060-76).
Марка бетона по водонепроницаемости должна быть не менее W4 (ГОСТ 4795-68).
В качестве утеплителя применяется пенополистирол объемной массой $\gamma = 50 \text{ кг/м}^3$, $\delta = 120 \text{ мм}$ (ГОСТ 15588-86).
Кубиковая прочность бетона к моменту передачи на него предварительно напряженной арматуры должна быть не менее 280 кг/см^2 , а к моменту отгрузки изделия на строительную площадку - не ниже 400 кг/см^2 .
2. Для тяжелых бетонов следует применять сульфатостойкие пластифицированные и гидрородные портландцементы марки не ниже М400 с нормальной плотностью цементного теста не выше 26% по ГОСТ 22266-76. Допускается применение низкоалюминатного портландцемента по ГОСТ 10178-76 при условии содержания в цементе трехвалентного алюмината не более 6%.

Привязан

Инв. №

1.100.1-7.8-2 00.00.00 ТО

Техническое описание

Студия Лист Листов
РП 1 5
СибЗНИИЭП
г. Новосибирск

Инв. № подл.	Науч.АПМН Печерин	12.89
Подпись и дата	Ил.констр. Радяшевский	
Взам. инв. №	Рук.гр. Стадредова	
	Провер. Стадредова	
	Разраб. Давыденко	

Копировал Кириенко

Фармат АЗ

1.3 В качестве мелкого заполнителя в бетонах следует применять песок, отвечающий требованиям ГОСТ 10268-80 (заполнители для тяжелого бетона. Технические требования).

Для обеспечения постоянного зернового состава песка в бетонной смеси должен применяться фракционированный песок из частиц 2-х фракций - крупной и мелкой (ГОСТ 8736-77), раздельно дозируемых при приготовлении бетонной смеси. Модуль крупности песка должен находиться в пределах $M_{кр} = 2.1 \pm 3.15$.

Допускается применение песков, полученных предварительным равномерным смешиванием фракций в требуемых соотношениях. При соответствующем обосновании допускается применять крупные и средние пески по ГОСТ 8736-77 без их фракционирования или обогащения, если их зерновой состав достаточно постоянен и близок к требуемому.

Содержание пылевидных, глинистых и илстых частиц должно быть не более 2%.

1.4. В качестве крупного заполнителя следует применять диабазовый щебень (или щебень из дробленого гравия), отвечающий требованиям ГОСТ 10268-80 с временным сопротивлением сжатию в водонасыщенном состоянии не менее 1000 кгс/см². Щебень должен применяться в виде двух фракций, раздельно дозируемых при приготовлении бетонной смеси. Рекомендуемые соотношения фракций:

- от 5 до 10 мм 25 ± 50 %
- от 10 до 20 мм 50 ± 75 %

Щебень не должен содержать зерен пластинчатой (лещадной) и игольчатой форм более 15% по весу.

1.5 Вода для приготовления бетонной смеси должна отвечать требованиям ГОСТ 4797-75.

1.6. Подбор составов бетона и проверка их морозостойкости по ГОСТ 10060-76 следует производить на каждую партию цемента и разновидность крупного заполнителя.

2. Требования к технологии изготовления бетонной смеси и изготовления кровельных панелей и водосборных лотков.

2.1. Бетонная смесьготавливается на стандартной бетономешалке с принудительным перемешиванием. При этом конструкция ее разгрузочных растворов должна исключить возможность вытекания из смесителя в процессе перемешивания воды и цементного теста.

Заполнители, применяющиеся для бетонов, должны иметь однородную влажность и стабильный зерновой состав, а в зимних условиях - положительную температуру в момент загрузки в смеситель.

2.2. В случае применения пластифицирующих и воздухововлекающих

добавок, рекомендуется вводить их предварительно смешанными с водой затворения.

2.3. Степень подвижности бетонной смеси для кровельных панелей и водосборных лотков должна приниматься не более 2-3 см по осадке стандартного конуса, а жесткость бетонной смеси - не менее 25 с по техническому вискозиметру. Допускается применение более жестких бетонных смесей при условии обеспечения возможности качественного их уплотнения. При применении вакуумирования бетонной смеси допускается увеличение степени ее подвижности.

2.4. Смазку для форм следует применять гидрофобную, которая не снижает качества лицевой поверхности бетона.

2.5. При изготовлении трехслойных кровельных панелей и водосборных лотков в начале укладывается первый - "верхний слой" бетонной смеси, которая уплотняется в течении 2-3 мин, затем укладываются плиты утеплителя, пароизоляция, затем укладывается бетон ребер и второго - "нижнего" слоя и производится окончательное уплотнение смеси в течении 3-5 мин.

Для предотвращения всплывания утеплителя рекомендуется применять инерционный пригруз с удельным давлением на бетонную смесь 0.05 кг/см².

При изготовлении кровельных панелей и водосборных лотков необходимо применять бетонизирующие агрегаты, обеспечивающие режим виброуплотнения бетонной смеси с амплитудой 0.25 ± 0.50 мм равномерно по всей площади панели.

2.7. С целью ускорения твердения кровельные панели подвергаются термовлажностной обработке. Наиболее целесообразно применять прогрев в замкнутых формах, при котором исключается непосредственное воздействие теплоносителя на бетон отформованного изделия.

2.8. Термовлажностная обработка кровельных панелей должна производиться по мягкому режиму пропаривания с предварительным выдерживанием панелей в течении 5 часов перед пропаркой в отапливаемом помещении при продолжительной температуре (не ниже 5°С и не выше 30°С).

При пропаривании изделий в односторонних формах максимальная температура не должна превышать +80°С, а подъем температуры прогрева должен осуществляться со скоростью не более 15°С в час, изометрическое выдерживание изделий при температуре 80°С около 6 час.

Инв. № подл. Подпись и дата Взам инв. №

Прибылан			
Инв. №			

1. 100.1-7.8-2	00.00.00 ТО	Лист 2
----------------	-------------	-----------

обеспечивающего получение бетону максимальной прочности (не менее 70% от проектной). Снижение температуры в пропарочной камере должно осуществляться за 2 часа.

2.9. В холодное время года запрещается вывозить кровельные элементы сразу после пропаривания на склад готовой продукции во избежание возникновения усадочных трещин.

2.10. Для армирования железобетонных элементов сборных безрулонных крыш должна применяться арматурная сталь в соответствии со СНиП на бетонные и железобетонные конструкции.

Сварная арматура и закладные детали должны удовлетворять требованиям ГОСТ 10922-75, не допускается применение арматуры с напыленным раствором, отслаивающейся ржавчиной и прочими загрязнениями.

С целью обеспечения проектного положения арматуры при изготовлении изделий необходимо установить специальные фиксаторы. Расстояние между фиксаторами по длине ненапрягаемой арматуры должно составлять:

- при диаметре 5 мм - 0,6 - 0,8 м;
- при диаметре 8 - 12 мм - 0,8 - 1,2 м

2.11. Изготовленные кровельные панели и водосборные лотки перед поступлением на склад готовой продукции должны пройти обязательную приемку ОТК завода изготовителя.

Отклонение геометрических размеров кровельных панелей и водосборных лотков не должны превышать

- а) по высоте ребер 5 мм;
- б) по ширине 5 мм;
- в) по толщине ребер и плиты 3 мм;
- г) по длине 10 мм;
- д) по толщине защитного слоя бетона для предварительно напряженной арматуры 5 мм.

Внешний вид железобетонных кровельных панелей и водосборных лотков должен удовлетворять следующим требованиям:

- не допускаются трещины на верхней поверхности лотка лотка и в месте примыкания ребер лотка к панели;
- не допускаются трещины на верхней поверхности плиты кровельной панели и в местах примыкания ребер панели к плите;
- допускаются трещины на поверхности ребер кровельных панелей и лотков шириной не более 0,1 мм и длиной не более 100 мм в количестве не более одной на ребро при условии, что трещина не пересекает сопряжение ребра с полкой или плитой элемента;
- допускаются на верхней поверхности полки лотка и плиты кровельной панели раковины диаметром до 3 мм и глубиной до 2 мм, напыльы бетона высотой до 2 мм, столы бетона глубиной до 5 мм и длиной до 50 мм на 1 м длины.

допускаются раковины на внешних плоскостях ребер диаметром до 15 мм, глубиной до 5 мм в количестве не более одной на 1 м ребра, допускается искривление верхней поверхности плиты кровельной панели и полки лотка не более 5 мм на всю длину;

не допускается обнажение арматуры, за исключением концов продольных ребер панели с предварительно-напряженной арматурой

2.12. Распаковка и складирование кровельных панелей и водосборных лотков должны производиться обязательно с помощью специальных траверс.

ОТК завода-изготовителя должен осуществлять периодически контроль за качеством цемента, заполнителей, составом бетонной смеси, степенью предварительного напряжения рабочей арматуры, режимом пропаривания кровельных панелей и водосборных лотков (с обязательной корректировкой режима пропаривания при изменении составляющих); а также регулярный контроль прочности, морозостойкости, водопоглощения, водопропускаемости бетона для кровельных панелей и водосборных лотков.

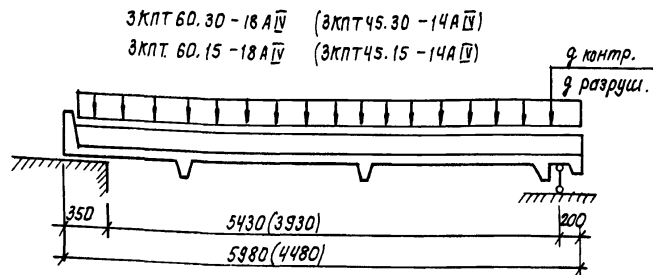
Потери предварительного напряжения арматуры в кровельных панелях и водосборных лотках.					Плиты плит ЗКПТ и ЗКВТ	Длина панелей и лотков ЗКПТ и ЗКВТ
Максимальная предварительная нагрузка без учета потерь, кг/см ²	Потери предварительного напряжения до окончания обжатия бетона от:	Потери предварительного напряжения после обжатия бетона от:	Усадки бетона,	Ползучести бетона,		
	Релаксация арматуры, кг/см ²	Быстронапрягаемость стали, кг/см ²	Усадки бетона, кг/см ²	Ползучести бетона, кг/см ²		
5100	153	48	350	192	ЗКПТ 60.30-18А IV	5980
4800	144	34	350	136	ЗКПТ 60.30-19А IV	4480
5100	153	115	350	466	ЗКПТ 60.30-25А IV	5980
4882	164	34	350	137	ЗКВТ 60.15-16А IV	4480
5088	153	46	350	183	ЗКВТ 60.15-18А IV	5980

Привязки			

Им. Угловая Видаль и Деталь 30.01.01.01.01.01

Схема опирания и загрузки при испытании.

марка панели	Проверка прочности						Проверка жесткости и ширины раскрытия трещин			
	Вид разрушения						q доп. - дополнительно прикладываемая контрольная нагрузка за вычетом собственного веса панели	f _к контрольный прогиб от контрольной нагрузки	Максимальное допустимое отклонение прогиба от контрольного	контрольная ширина раскрытия трещин.
	1. Текучесть продольной растянутой арматуры 2. Раздробление бетона сжатой зоны одновременно с текучестью продольной растянутой арматуры			1. Разрыв продольной арматуры 2. Раздробление бетона сжатой зоны и разрушение по косым трещинам до достижения текучести продольной растянутой арматуры 3. Выдергивание арматуры и раскол бетона торцов.						
	q полн - суммарная контрольная разрушающая нагрузка включающая собственный вес панели	q доп. - дополнительно прикладываемая контрольная нагрузка за вычетом собственного веса панели	Максимальное допустимое отклонение действительной разрушающей нагрузки от контрольной	q полн - суммарная контрольная разрушающая нагрузка включающая собственный вес панели	q доп. - дополнительно прикладываемая контрольная нагрузка за вычетом собственного веса панели.	Максимальное допустимое отклонение действительной разрушающей нагрузки от контрольной	Кг/м ²	мм	мм	мм
ЭКПТ 60.30-18A IV	714	428	107	816	530	122	150	f _к = 3,3 f _{длит} = 8,5 f _{пред} = 2,7	0,5 1,28	—
ЭКПТ 45.30-14A IV	714	428	107	816	530	122	150	f _к = 1,6 f _{длит} = 3,6 f _{пред} = 19,4	0,24 0,54	—
ЭКПТ 60.15-18A IV	714	428	107	816	530	122	150	f _к = 3,3 f _{длит} = 8,5 f _{пред} = 2,7	0,5 1,28	—
ЭКПТ 45.15-14A IV	714	428	107	816	530	122	150	f _к = 1,6 f _{длит} = 3,6 f _{пред} = 19,4	0,24 0,54	—



1. Испытания панелей производить в соответствии с гост 8829-85
2. Если разрушение произошло при нагрузках меньше контрольных и отклонения их не превосходят указанные максимальные величины, требуется повторное испытание (см. п.3.2.2 гост 8829-85)

привязан:

ИНВ. №

1. 100. 1-7.8-2

00.00.00.ТО

Лист
4

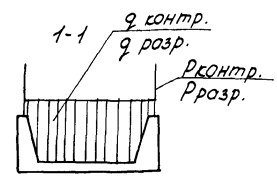
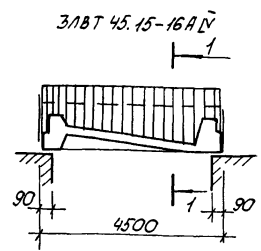
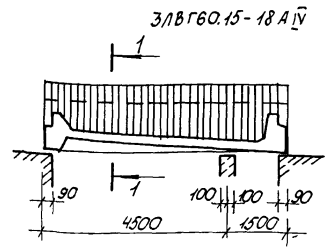
Копировал: Пешарка,

Формат А3

ИВ. № подл. Подпись и дата. ВЗН. ИВ. №

Схемы опирания и загрузки при испытании

Марка лотка	Проверка прочности.								Проверка жесткости и ширины раскрытия трещин.									
	вид разрушения								Дополнительно прикладываемая контрольная нагрузка за вычетом собственного веса	f _к	Максимальное допустимое отклонение за меренного прогиба от контрольного	Контрольная ширина раскрытия трещин						
	1. Текучесть продольной растянутой арматуры.		2. Раздробление бетона сжатой зоны одновременно с текучестью продольной растянутой арматуры.		1. Разрыв продольной арматуры.		2. Раздробление бетона сжатой зоны или разрушение по косым трещинам до достижения текучести продольной растянутой арматуры.						3. Выдергивание арматуры диаметром 6					
Суммарная контрольная разрушающая нагрузка включая собственный вес лотка	Дополнительно прикладывается контрольная нагрузка за вычетом собственного веса лотка	Максимальное допустимое отклонение действительной разрушающей нагрузки от контрольной	Суммарная контрольная разрушающая нагрузка включая собственный вес	Дополнительно прикладываемая контрольная нагрузка за вычетом собственного веса	Максимальное допустимое отклонение действительной разрушающей нагрузки от контрольной													
q+q _{св} кз/м ²	q кз/м ²	P кз/м	q+q _{св} кз/м ²	P кз/м	Δq кз/м ²	ΔP кз/м	q+q _{св} кз/м ²	P кз/м	q кз/м ²	P кз/м	Δq кз/м ²	ΔP кз/м	q _м кз/м ²	P _н кз/м	f	мм	мм	
ЗЛБТ60.15-18А _{IV}	1200	2135	598	2135	180	320	1374	2440	769	2440	206	366	150	1304	f _к в доп. пред.	2.6	0.39	—
ЗЛБТ45.15-16А _{IV}	1229	2135	608	2135	184	320	1405	2440	784	2440	211	366	150	1304	f _к в доп. пред.	4.3	0.65	—
																8.6	1.29	—



1. Испытания лотков производить в соответствии с ГОСТ 8829-85
2. Если разрушение произошло при нагрузках меньше контрольных и отклонения их не превосходят указанные, требуется повторное испытание (см. п. 3.22 ГОСТ 8829-85)
3. Контрольные нагрузки включают вес загрузочных устройств.

Привязан		
Инв. №		

1.100.1-7.8-2 00.00.00 70 5

Копировал: Парсучирева

Формат: А3

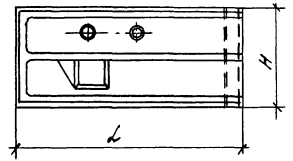
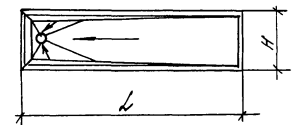
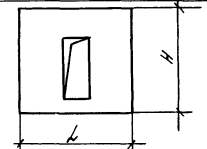
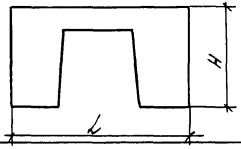
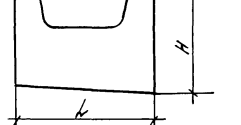
Шиб. № подл. Подпись и дата, Взам. инв. №

Эскиз	Марка	Обозначение	Размеры, мм			Расход материалов				Масса кг
			Л	Н	В	тяжелый бетон м ³	керамзитобетон м ³	утеплит. м ³	сталь кг	
	ЗКПТ 45.75-14А IV	1.100.1-7.8-2 01.00.00-01	4480	740	Перемен.	0.45	-	0.28	62.88	1140
	ЗКПТ 60.75-18А IV	1.100.1-7.8-2 01.00.00	5980	740		0.63	-	0.39	91.56	1600
	ЗКПТ 45.15-14А IV	1.100.1-7.8-2 01.00.00-03	4480	1500		0.76	-	0.63	88.01	1930
	ЗКПТ 60.15-18А IV	1.100.1-7.8-2 01.00.00-02	5980	1500		1.09	-	0.86	128.75	2770
	ЗКПТ 45.25-14А IV	1.100.1-7.8-2 02.00.00	4480	2520		1.81	-	1.096	141.62	3290
	ЗКПТ 60.30-18А IV	1.100.1-7.8-2 03.00.00	5980	2980		2.15	-	1.77	228.94	5500
	ЗКПТ 45.30-14А IV	1.100.1-7.8-2 03.00.00-01	4480	2980		1.51	-	1.29	138.95	3840
	ЗКПТ 60.30-25А IV	1.100.1-7.8-2 04.00.00	5980	2980		2.00	-	1.56	266.46	5080
	ЗКПТ 60.30-18А IV-1	1.100.1-7.8-2 05.00.00	5980	2980		2.25	-	1.71	237.65	5710

Инв. № подл. Подпись и дата 630 м. инв. №

Привязан		1.100.1-7.8-2		00.00.00 НН	
Инв. №		И.к.н.стр. Радомский	12.89	Номенклатура изделий	
		Рук. гр. Стародова		Станд. Р	Лист 1
		Проверил Стародова		СНБЗНИИЭП	
		Разработ. Давыденко		г. Новосибирск	

Копировал Кириченко Формат А3

Зачис	Марка	Обозначение	Размеры, мм			Расход материалов				Масса, кг
			L	H	B	Граньлы бетон, м ³	Керамзит бетон, м ³	Утеплит, м ³	Сталь, кг	
	3КЛТ45.30-14АЦ-1	1.100.1-7.8-2 06.00.00	4480	2980	перем.	1.55	-	1.25	160.38	3940
	3Л8Г30.15	1.100.1-7.8-2 07.00.00	2980	1480	550	1.16	-	0.37	79.99	2920
	3Л8Г45.15-16АЦ	1.100.1-7.8-2 07.00.00-01	4480	1480	550	1.64	-	0.58	105.70	4120
	3Л8Г60.15-18АЦ	1.100.1-7.8-2 07.00.00-02	5980	1480	550	2.11	-	0.79	147.93	5330
	0Л15.12.20-А	1.100.1-7.8-2	1500	1180	200	-	0.32	-	4.88	520
	0Л30.12.20-А	1.100.1-7.8-2 08.00.00	2950	1180	200	-	0.48	-	13.74	780
	8Ш21.21.105-А	1.100.1-7.8-2 10.00.00	2050	2070	1050	-	0.76	-	17.48	1070

Шифр и марка, количество и дата ВЗНМ.Ш.В.А

Привязки			
Шифр №			

1.100.1-7.8-2	00.00.00 НН.	лист 2
---------------	--------------	--------

Копир. Морозова

Формат А3

Эскиз	Марка	Обозначение	Размеры, мм			Расход материалов				Масса, кг
			л	н	в	тяжелый бетон			сталь кг	
	П27.12.6	1.100.1-7.8-2 11.00.00	2650	1650	60	0.26			16.86	650
	ОВ 10.6.47	1.100.1-7.8-2 12.00.00	1000	600	470	0.08			4.06	200
	ПН 15.30	1.100.1-7.8-2 13.00.00	1500	300	110	0.02			3.04	50
	ПГ4 43.19.10	1.100.1-7.8-2 14.00.00	4300	1940	100	0.66			30.1	1650
	ПГ4 36.19.10	1.100.1-7.8-2 16.00.00	3640	1910	100	0.53			24.6	1500
	ПГ4 29.16.10	1.100.1-7.8-2 15.00.00	2930	1590	100	0.466			15.97	1320
	ПГВ 31.30.8	1.100.1-7.8-2 19.00.00	3095	2990	80	0.74			10.09	1850
	ПГ4 51.20.10	1.100.1-7.8-2 17.00.00	5140	1980	100	0.92			34.13	2600
	ПГ4 44.19.10	1.100.1-7.8-2 18.00.00	4390	1940	100	0.77			24.92	1850
	ПГВ 29.30.8	1.100.1-7.8-2 20.00.00	2870	2990	80	0.54			16.97	1350

Инв.№ подл. Подпись и дата. Взл.м.инв.№

Привязан

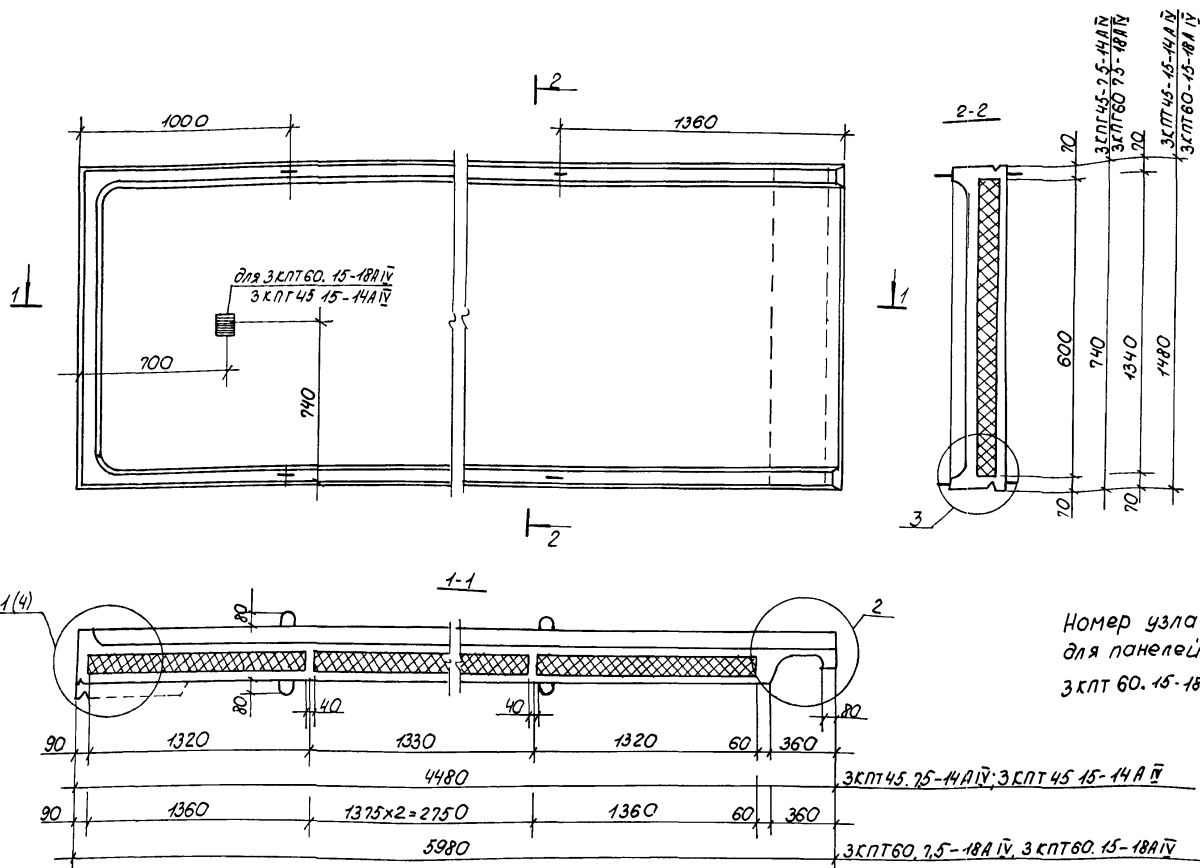
 Инв.№

1.100.1-7.8-2 00.00.00 НИ
 Ассет
 3

Формат	Зона	Лаз.	Обозначение	Наименование	Кол на исп			Примечание
					01	02	03	
<u>Документация</u>								
A3			1.100.1-7.8-2 01.00.00 СБ	Оборочный чертеж	X	X	X	X
A3			1.100.1-7.8-2 00.00.00 Д1	Узлы опалубочные	X	X	X	X
A3			1.100.1-7.8-2 00.00.00 Д2	Узлы армирования	X	X	X	X
A3			1.100.1-7.8-2 00.00.00 Т0	Техническое описание	X	X	X	X
A3			1.100.1-7.8-2 00.00.00 РС	ведомость расхода стали	X	X	X	X
<u>Оборочные единицы</u>								
A3	1		1.100.1-7.8-2 00.00.01	Каркас КР1	2		2	
A3	2		-01	Каркас КР2		2		2
A3	3		1.100.1-7.8-2 00.00.02	Каркас КР5	1			
A3	4		-03	Каркас КР8		1		
A3	5		1.100.1-7.8-2 00.00.03	Каркас КР11	4	3		
A3	6		1.100.1-7.8-2 00.00.02 -01	Каркас КР6			1	
A3	7		-04	Каркас КР9				1
A3	8		1.100.1-7.8-2 00.00.03 -01	Каркас КР12			4	3
A3	9		1.100.1-7.8-2 00.00.07	Сетка С1	1			
A3	10		01	Сетка С2	1			
A3	11		-02	Сетка С3		1		
A3	12		-03	Сетка С4			1	
A3	13		-04	Сетка С5			1	
A3	14		-05	Сетка С6				1
A3	15		1.100.1-7.8-2 00.00.09	Сетка С10	1			
A3	16		-01	Сетка С11		1		
A3	17		-02	Сетка С12			1	
A3	18		-03	Сетка С13				1
A4	19		1.100.1-7.8-2 00.00.14	Узелки закладные М1			1	1
<u>Детали</u>								
Б4	20			Ф18АИ ГОСТ5781-82 ^к L=4480	2		2	5.412 кг.
Б4	21			Ф18АИ ГОСТ5781-82 ^к L=5980	2		2	11.948 кг.
A4	22		1.100.1-7.8-2 00.00.18	Петля П1	8	8	8	
A4	23		-02	Петля П3			8	
<u>Материалы</u>								
Б4	24			Бетон В25 (М300)	0.63	0.45	1.09	0.76 м ³
Б4	25			Пенополистирол δ=50 ^к /м ³	0.39	0.28	0.86	0.63 м ³

				1.100.1-7.8-2	01.00.00
Привязан					
			Нач. Алт. Печерин	02.89	
			Гл. конст. Радашкевич		
			Руч. эр. Саварева		
			Провер. Добыленко		
			Разраб. Булгакова		
Инд. №					
				Панель кровельная	Стандарт лист
				ЗКПТ60.75-18АИ, ЗКПТ45.75-14АИ	Лист 7
				ЗКПТ60.15-18АИ, ЗКПТ45.15-14АИ	СНБЗНИНЭП
					г. Новосибирск
				Копир. Морозова.	Формат А3

Инд. №, Имя, Подпись и дата в зам. инв. л.



Номер узла в круглых скобках дан для панелей марок ЗКПТ60. 7.5-18А IV, ЗКПТ 60. 15-18А IV

ЦиФ. N° подл. Подпись автора 1303М. Инв. N°

Обозначение	Марка	Масса, кг
1.100.1-7.8-2 01.00.00	ЗКПТ60. 7.5-18А IV	1600
01	ЗКПТ45. 7.5-14А IV	1140
02	ЗКПТ60. 15-18А IV	2770
03	ЗКПТ45. 15-14А IV	1930

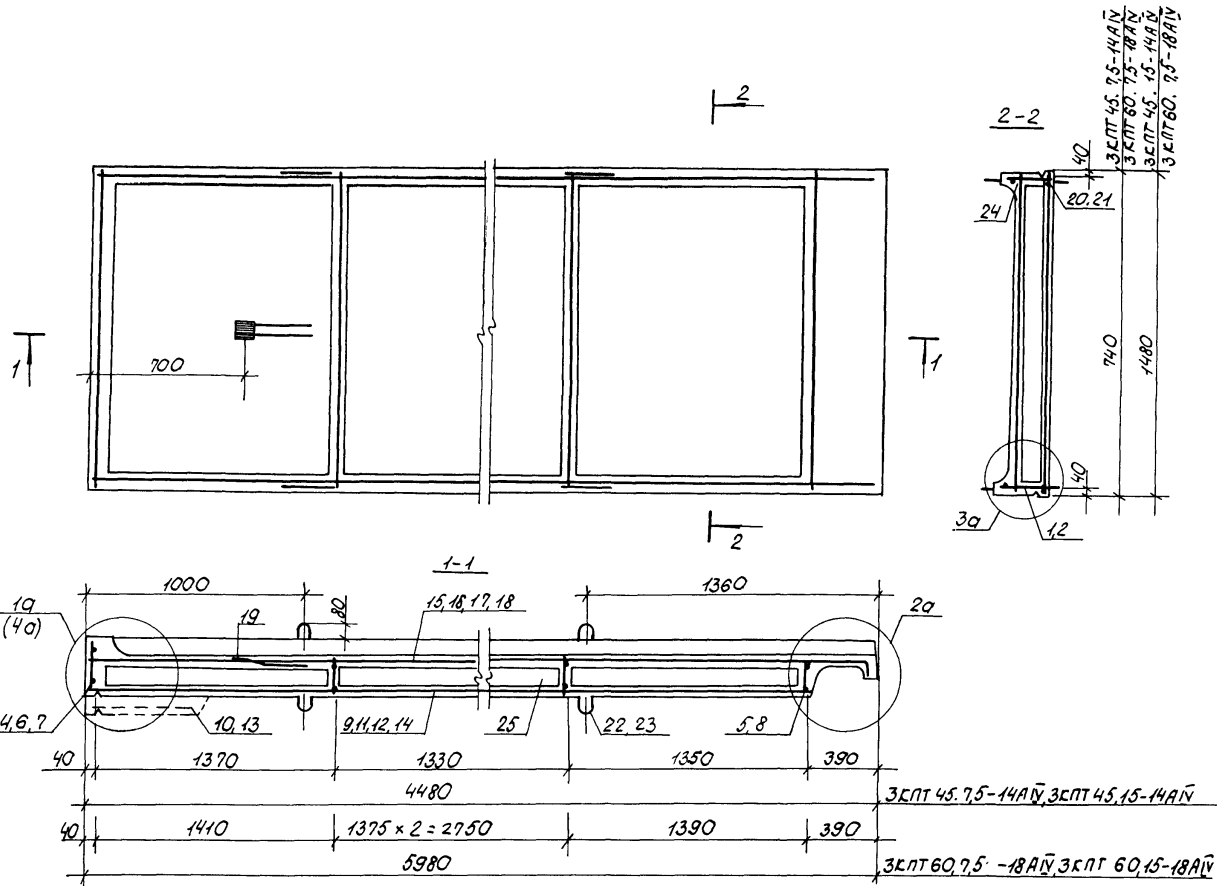
Привязан

Нач. АПМ	Печерин
Л. констр.	Радашкевич
Рук. тр.	Стойбедава
Проверил	Давыденко
Разраб.	Булгакова

1.100.1-7.8-2	01.00.00 СБ		
Панель кровельная	Студия	Масса	Масштаб
ЗКПТ60 7.5-18А IV; ЗКПТ45. 7.3-14А IV	Р	см. табл.	
ЗКПТ60. 15-18А IV; ЗКПТ45. 15-14А IV	Лист 1	Листов 2	
Сборочный чертёж	СибЗНИИЭП г. Новосибирск		

Копировал: Порфирьева

Формат А3

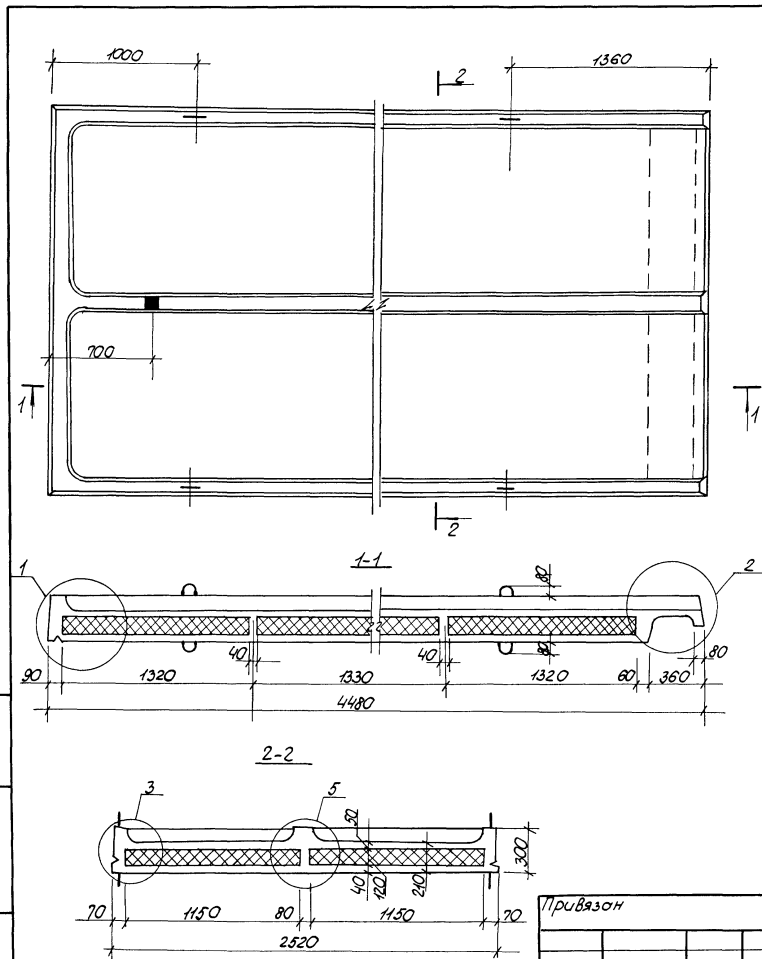


Ихв. № подл. Подпись и дата. Ином. №

Привязан			
Ихв. №			
1.100.1-7.8-2			Ином. №
01.00.00 СБ			2

Копировал: Порфирьева

Формат А3



Формат	Зона	Поз.	Обозначение	Наименование	Кол.	Примечание
				<u>Документация</u>		
A3		1.100.1-7.8-2	00.00.00 Д1	Узлы опалубки		
A3		1.100.1-7.8-2	00.00.00 Д2	Узлы армирования		
A4		1.100.1-7.8-2	00.00.00 Т0.	Техническое описание		
A3		1.100.1-7.8-2	00.00.00 РС	Ведомость расхода стали		
				<u>Сборочные единицы</u>		
A3	1	1.100.1-7.8-2	00.00.01-01	Каркас КР2	3	
A3	2		02	Каркас КР3	1	
A3	3		03	Каркас КР4	3	
A3	4	1.100.1-7.8-2	00.00.11	Сетка С16	1	
A3	5		-01	Сетка С17	2	
A4	6	1.100.1-7.8-2	00.00.14	Изделие закладное М1	1	
				<u>Детали</u>		
B2	7			Ф14А IV ГОСТ 5781-82, L=4480	3	5,412 кг
A4	8	1.100.1-7.8-2	00.00.18-01	Петля П2	8	
				<u>Материалы</u>		
B4	9			Бетон В25	1,31	м ³
B4	10			Пенополистирол $\rho=50$ кг/м ³	1,036	м ³

ЧИВ № 1-10/101. Подписаны в отделе архитектуры № 1

Привязан

ЧИВ №:

 Нач. АЛМ Печерин
 Л. констр. Родиженевич
 Инж. гр. Сабурова
 Проверил: Лавренко
 Разработ. Булгакова

1.100.1-7.8-2

02.00.00

 Панель кровельная
 З.К.П.Т. 45.25-14А IV

Стадия Масса Масштаб

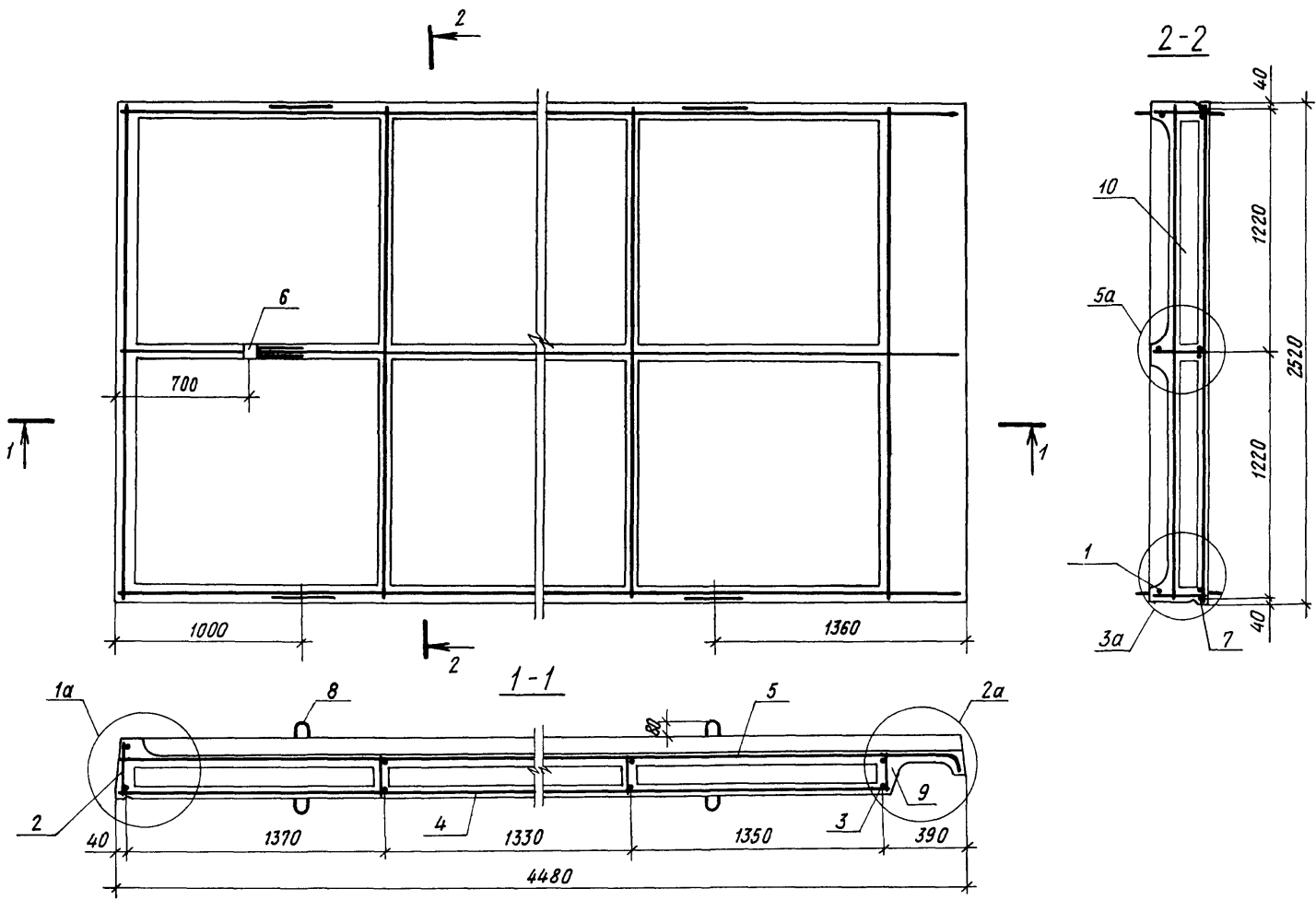
р 3290

Лист 1 Листов 2

 СибЗНИИЭП
 г. Новосибирск

Копировал: Порхирьева

Формат А3



ИНВ. № подл. Подпись и дата. Взам. инв. №

Привязан			
ИНВ. №			
1.100.1-7.8-2		02.00.00	
			лист
			2

Копировал *Архив*

Формат А3

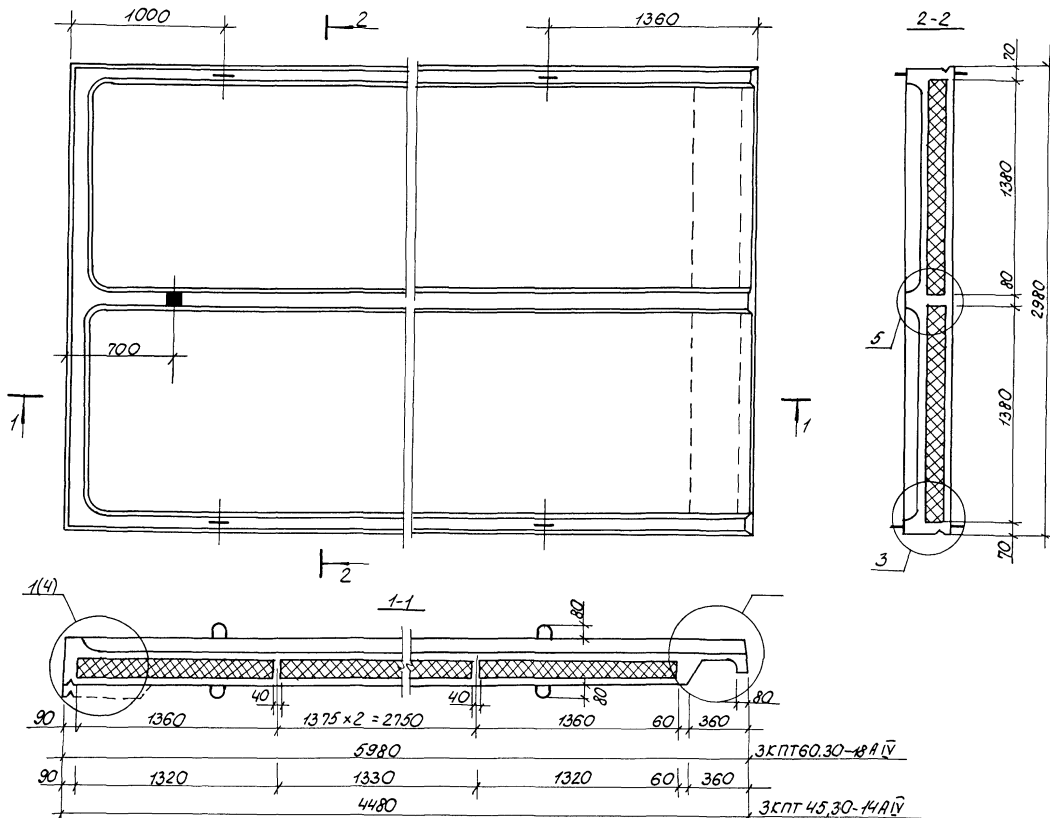
Шифр, №, год, Издатель, серия, Объем листов, №

Формат	Зона	Поз	Обозначение	Наименование	Кол.		Примечание
						От	
				<u>Документация</u>			
A3			1.100.1-7.8-2 03.00.00СБ	Сборочный чертеж	Х	Х	
A3			1.100.1-7.8-2 00.00.00Д1	Узлы опалубки	Х	Х	
A3			1.100.1-7.8-2 00.00.00Д2	Узлы армирования	Х	Х	
A4			1.100.1-7.8-2 00.00.00Т0	Техническое описание	Х	Х	
A3			1.100.1-7.8-2 00.00.00РС	Ведомость расхода стали	Х	Х	
				<u>Сборочные единицы</u>			
A3	1		1.100.1-7.8-2 00.00.01	Каркас КР1	3		
A3	2		-01	Каркас КР2		3	
A3	3		1.100.1-7.8-2 00.00.02-02	Каркас Кр7	1		
A3	4		-05	Каркас Кр10		1	
A3	5		1.100.1-7.8-2 00.00.03-02	Каркас Кр13	4	3	
A3	6		1.100.1-7.8-2 00.00.08	Сетка с7	1		
A3	7		-02	Сетка с8	1		
A3	8		-03	Сетка с9		1	
A3	9		1.100.1-7.8-2 00.00.10	Сетка с14	2		
A3	10		-04	Сетка с15		2	
A4	11		1.100.1-7.8-2 00.00.14	Изделие закладное М1	1	1	
				<u>Детали</u>			
B4	12			ФНВ1 ГОСТ 5781-82* С-4480	3		5,442 кг
B4	13			ФНВ1 ГОСТ 5781-82* С-5980	3		11,948 кг
A4	14		1.100.1-7.8-2 00.00.18-02	Петля П3		8	
A4	15		-03	Петля П4		8	
				<u>Материалы</u>			
B4	16			Бетон В25(М300)	215	151	м ³
B4	17			Пенополистирол П-50 ^А м ³	177	129	м ³

Привязан			1.100.1-7.8-2	03.00.00		
Нач. АИМ	Печерин	12.89	Панель кровельная 3х1П60.30-18А1У, 3х1П45.30-14А1У	Сталь	Лист	Листов
Пр. констр.	Родисевич			Р		1
Рис. ср.	Старожазова			СибЭНИИЭП г. Новосибирск		
Проверил	Лавыденко					
Ш.Н.В. №	Разроб.	Булгакова				

Копировал: Шарфурьева

Формат А3



Ш.С. № 170001. Проведены и выполнены работы

Обозначение	Марка	Масса, кг
1.100.1-7.8-2 03.00.00	3КПТ60.30-18А IV	5500
01	3КПТ45.30-14А IV	3840

Привязан

Инв. №

Нач. АПМ	Печерин				
Ин. констр.	Родаскевич				
Рук. ср.	Ставриченко				
Проверил	Мовчанко				
Разработ	Булгакова				

1.100.1-7.8-2

03.00.00.СБ

Панель кровельная
3КПТ60.30-18А IV, 3КПТ45.30-14А IV
Сборочный чертёж

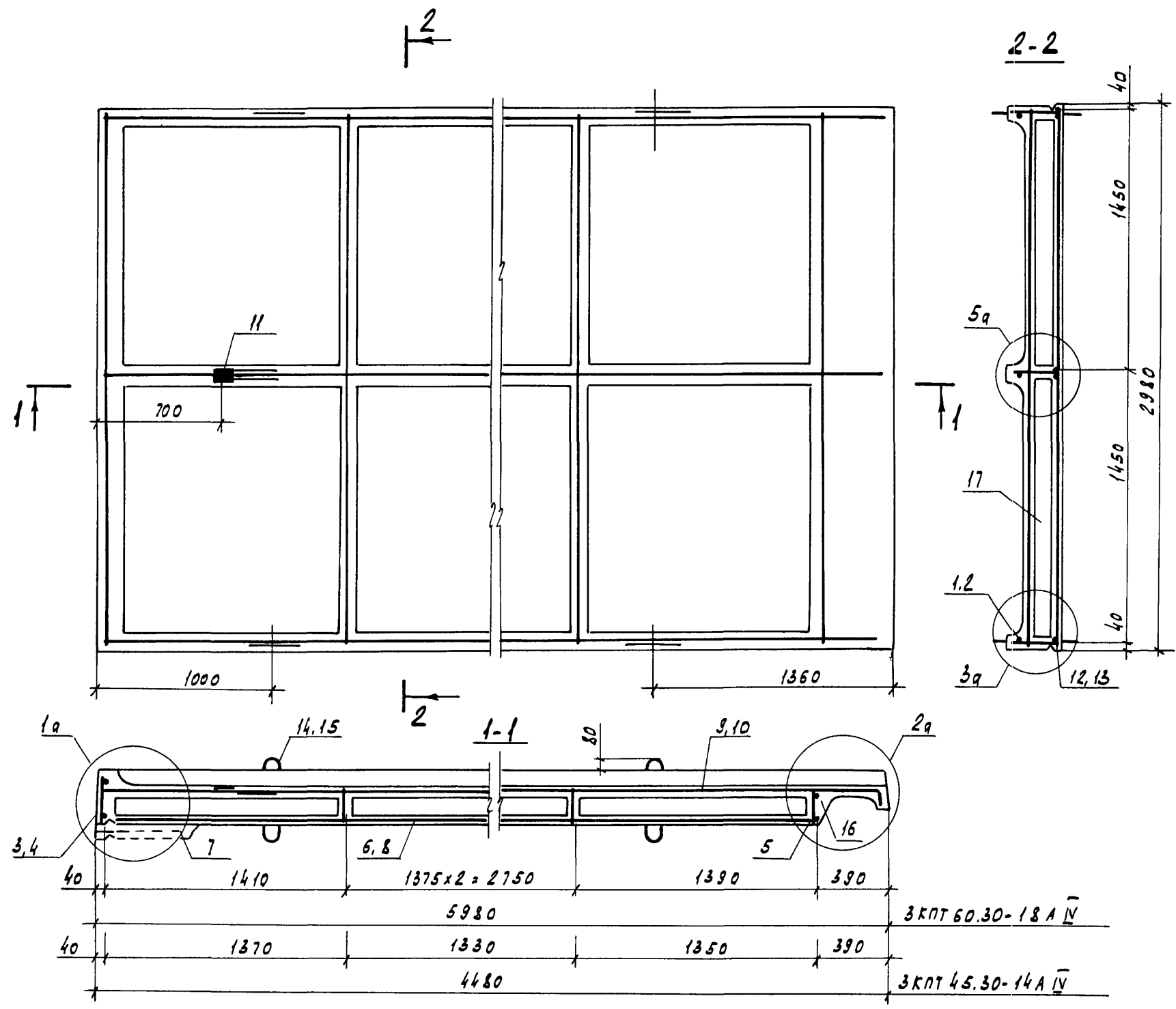
Стация Масса Масштаб

р	см. табл.	
Лист 1	Листов 2	

СибЗНИИЭП
г. Новосибирск

Копировал: Порфирьева

Формат А3



Инв. № подл. Подпись и дата
Взам. инв. №

Привязан			
Инв. №			

1.100.1-7.8-2 03.00.00 СБ Лист
2

Копировал Кириенко Формат А3

Формат	Зона	Пос.	Обозначение	Наименование	Кол.	Примечание
				<u>Документация</u>		
A3			1 100.1-7. 8-2 04.00.00 СБ	Сборочный чертеж	×	
A3			1.100.1-7 8-2 00.00.00 Д1	Узлы опалубки	×	
A3			1 100 1-7. 8-2 00.00.00. Д2	Узлы армирования	×	
A4			1 100.1-7 8-2 00 00 00 Т0	Техническое описание	×	
A3			1 100 1-7 8-2 00.00.00 РС	Ведомость расхода стали	×	
				<u>Сборочные единицы</u>		
A3	1		1 100 1-7 8-2 00 00 01	Каркас КР1	3	
A3	2		1.100 1-7. 8-2 00.00.02-02	Каркас КР7	1	
A3	3		1.100.1-7 8-2 00.00 03-02	Каркас КР13	4	
A3	4		-05	Каркас КР16	1	
A3	5		1 100.1-7 8-2 00 00 08-01	Сетка С7-1	1	
A3	6		-02	Сетка С8	1	
A3	7		1.100.1-7. 8-2 00 00 10	Сетка С14	1	
A3	8		-01	Сетка С14-1	1	
A4	9		1 100.1-7 8-2 00 00 14	Изделие закладное М1	1	
				<u>Детали</u>		
Б4	10			Ф25АІV ГОСТ 5781-82", ε=5980	3	23,023 кг
A3	11		1.100.1-7 8-2 00.00.18-03	Петля П4	8	
				<u>Материалы</u>		
Б4	12			Бетон В25	200	м ³
Б4	13			Пенополистирол ρ=50 кг/м ³	1,56	м ³

инв № п/л
Подпись и дата
Взам. инв №2

Привязан

Нач. АИМ	Печерин				12.89
Гл. конст.	Радвакгейч				
Рук. гр.	Стадредова				
Провер.	Давиденко				
Разраб.	Булгакова				
инв №					

1.100.1-7.8-2

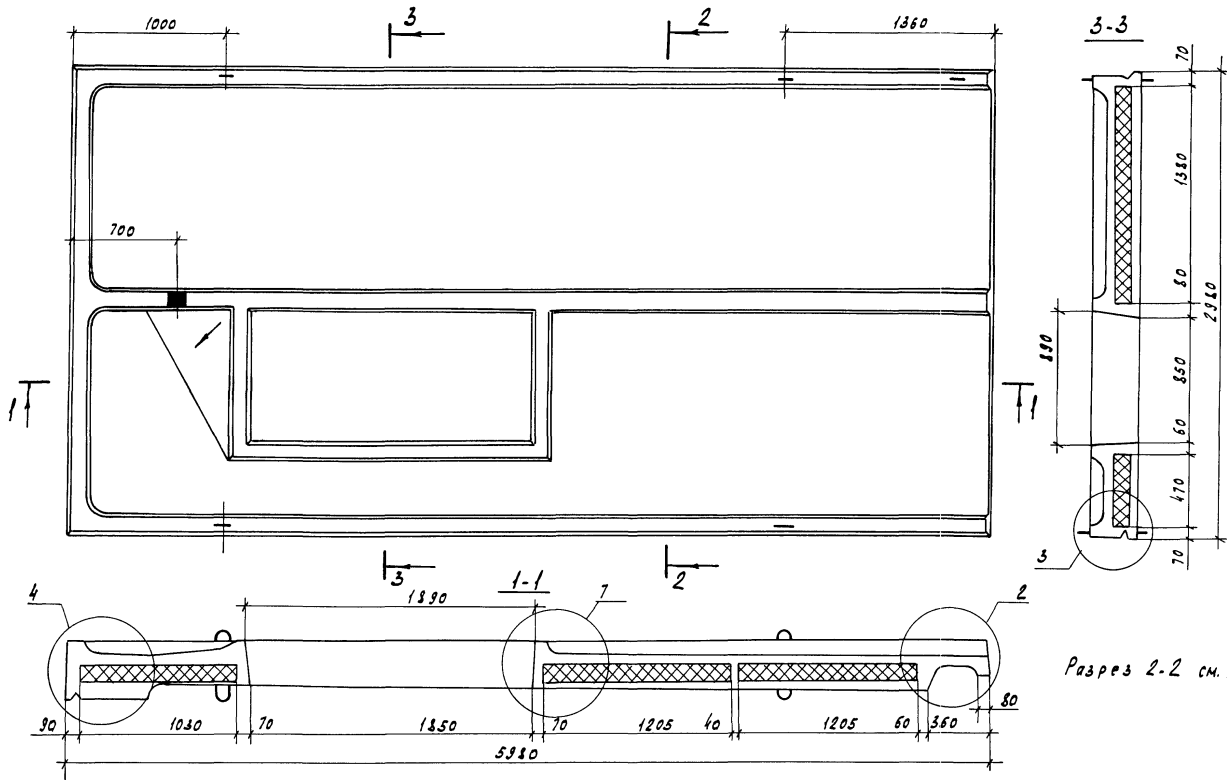
Панель кровельная
ЗКПТ60.30-25А ІV

Стадия Лист Листов

Р 1 1

СибЗНИИЭП
г. НовосибирскКопировал *Арминес*

Формат А3



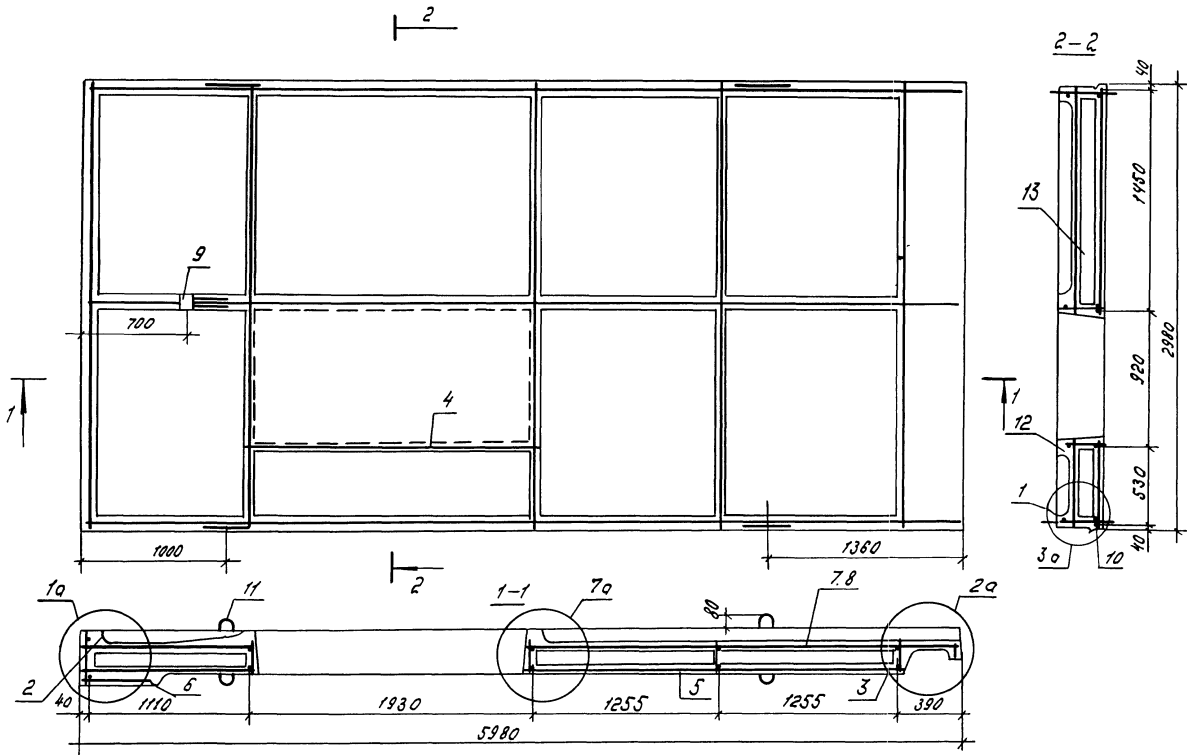
Разрез 2-2 см. лист 2

Инв. № п/вх. Новосибирск. Проектная фирма «Векон-инв.»

Инв. №		1. 100.1-7.8-2		04.00.00 СБ	
Привязан		Панель кровельная ЗКЛТ 60.30 - 25А IV. Сдвигочный чертёж.		Стандарт	Масса
				Р	5080 кг
				Лист 1	Листов 2
Инв. №		Копировал Кириенко		Формат А3	

Нач. АПМ Печерин
 И. констр. Родашеву
 Рук. ЗР. Старцева
 Проверил Давыденко
 Разреш. Булгакова

1288



Упб. не надл. входить в состав Упб.м.

Проб. 30 Н			
Упб. №			

1 100.1-7 8-2 04.00.00 СБ лист 2

формат А3

Формат листа	Поз.	Обозначение	Наименование	Кол	Приме- чание
			<u>Документация</u>		
A3		1 100 1-7.8-2 05 00 00 СБ	Сборочный чертеж	×	
A3		1 100 1-7.8-2 00 00.00 Д1	Узлы опалубки	×	
A3		1.100.1-7.8-2 00 00.00 Д2	Узлы армирования	×	
A4		1 100 1-7.8-2 00 00 00. Т0	Техническое описание	×	
A3		1 100.1-7.8-2 00 00.00 РС	Ведомость расхода стали	×	
			<u>Сборочные единицы</u>		
A3	1	1 100 1-7.8-2 00.00.01	Каркас КР1	3	
A3	2	1 100 1-7.8-2 00.00.02-02	Каркас КР7	1	
A3	3	1 100.1-7.8-2 00 00.03-02	Каркас КР13	5	
A3	4	-03	Каркас КР14	2	
A3	5	-04	Каркас КР15	1	
A3	6	1 100 1-7.8-2 00 00 08-05	Сетка С7-2	1	
A3	7	-02	Сетка С8	1	
A3	8	1.100.1-7.8-2 00 00.10-02	Сетка С14-2	1	
A3	9	-03	Сетка С14-3	1	
A4	10	1.100 1-7.8-2 00 00 14	Изделие закладное М1	1	
			<u>Детали</u>		
Б4	11		φ18AIV ГОСТ 5781-82? φ=5980	3	11.948 кг
A4	12	1.100 1-7.8-2 00.00.18-03	Петля П4	8	
			<u>Материалы</u>		
Б4	13		Бетон В25	2,25	М3
Б4	14		Пенополистирол λ=50 кг/м³	1,71	М3

Имя, номер, Подпись и дата, Визы, ш.н.р.

Привязан

Имя №

Ивч АПМ-1
Гл конст
Рук гр
Пробер
РазрабПечерин
Радашкевич
Стайредова
Давиденко
Булгакова

12.89

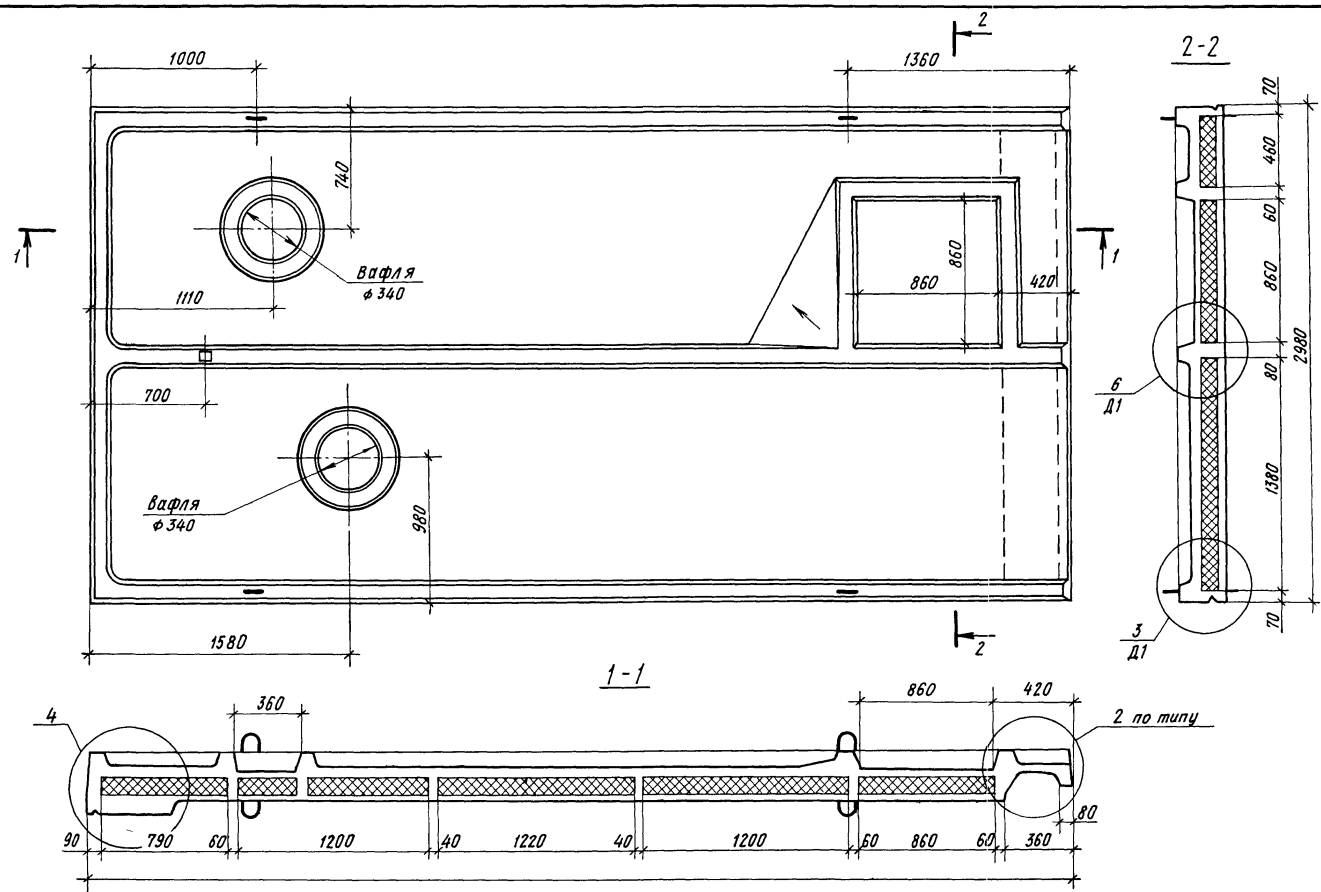
1.100.1-7.8-2

05.00.00

Панель кровельная
3 КПТ 60.30-18AIV-1Студия Лист Листов
Р ТСмб ЭНИИЭП
г Новосибирск

Копировал [подпись]

Формат А3

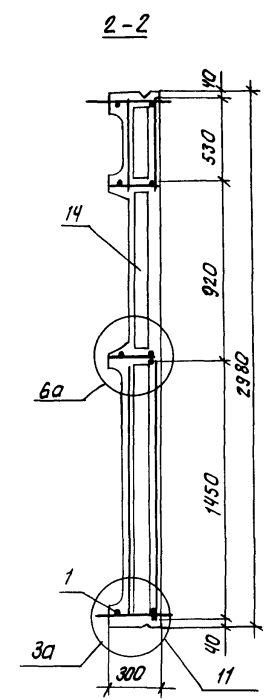
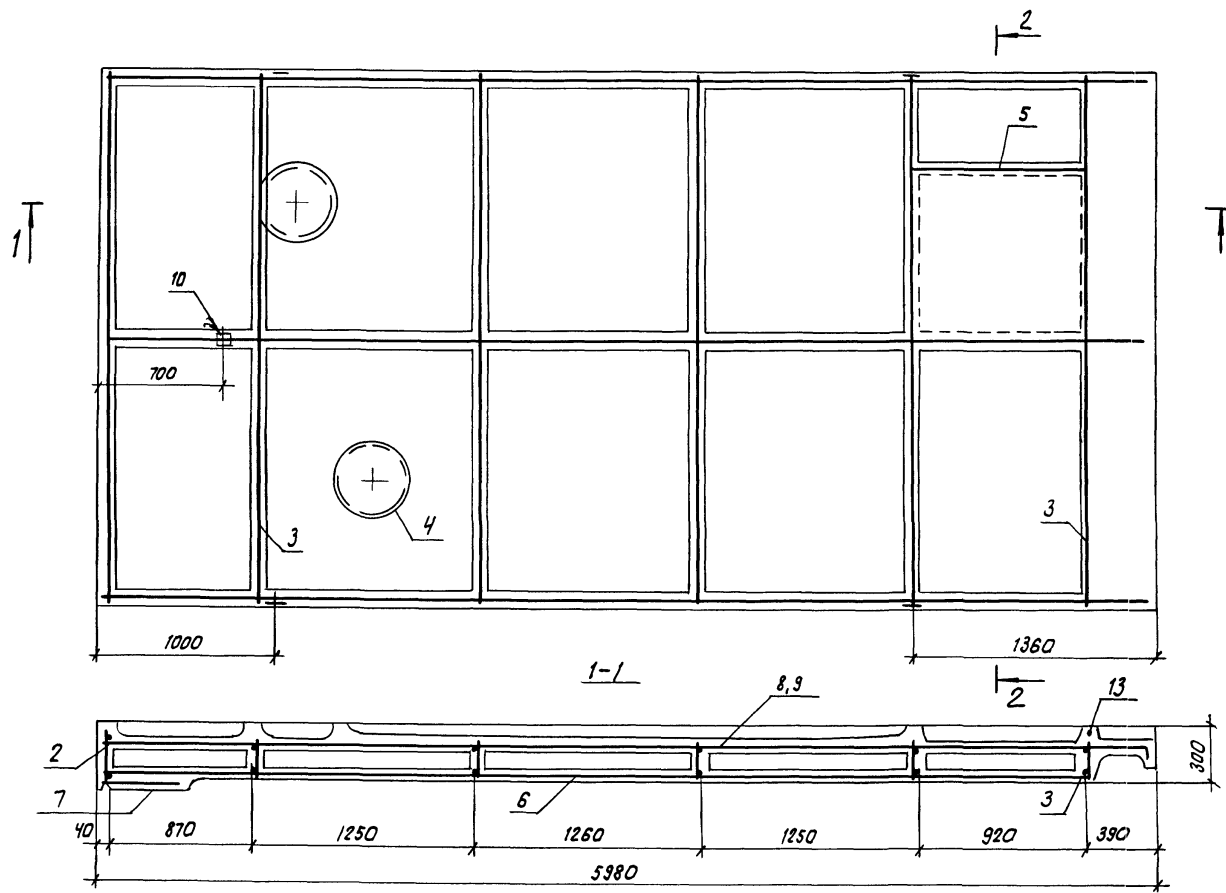


Инв. № табл. Подпись и дата. Взам. инв. №

Приязан				1.100.1-7.8-2		05.00.00 СБ	
				Панель кровельная		Стадия	Масса
				ЗКПТ 60.30-18А IV-1		Р	5710 кг
				Сборочный чертёж		Лист 1	Листов 2
Инв. №		Нач. АИТ-1	Печерин	12.89	СибЗНИИЭП		
		Гл. конст.	Радашведич		г. Новосибирск		
		Рук. гр.	Степанова				
		Провер.	Цавыденко				
		Разраб.	Булгакова				

Копировал *Архи*

Формат А3



Лист № подл. Подпись и дата
 8304.008.02

Привязан:

ИВ. №

1.100.1-7.8-2 05.00.00.СБ ИВ. 2

копировал: *Александр* формат А3

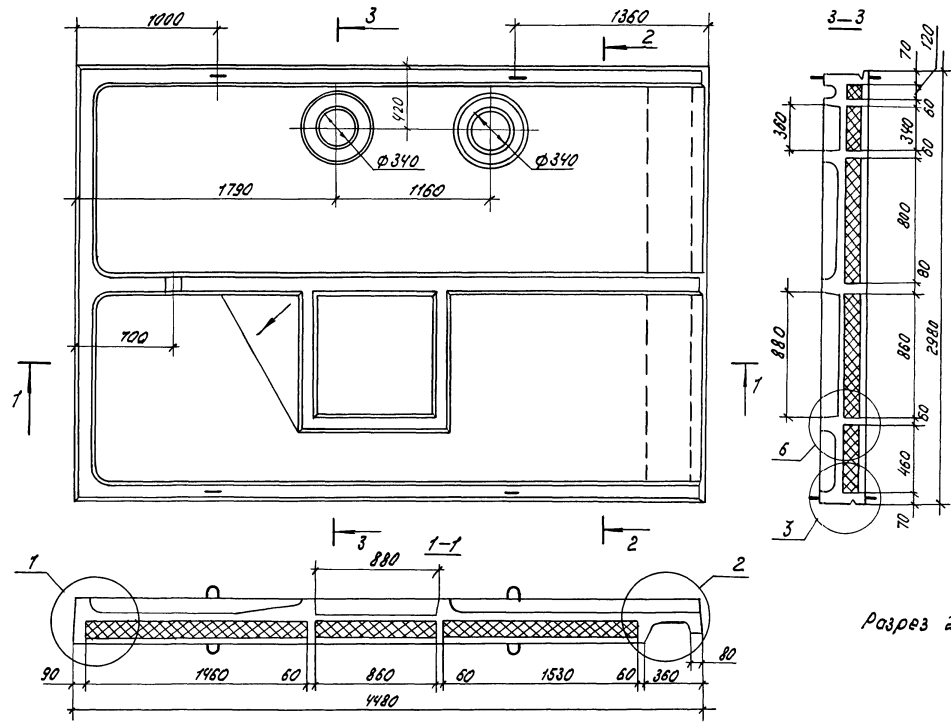
Формат	Этаж	Поз	Обозначение	Наименование	Кол	Примечание
				<u>Документация</u>		
A3			1 1001-7.8-2 00 00 00 СБ	Сборочный чертеж	×	
A3			1 1001-7.8-2 00 00 00 Д1	Узлы опалубки	×	
A3			1 1001-7.8-2 00.00 00 Д2	Узлы армирования	×	
A4			1 1001-7.8-2 00.00.00 Т0	Техническое описание	×	
A3			1 1001-7.8-2 00 00 00 РС	Ведомость расхода стали	×	
				<u>Сборочные единицы</u>		
A3	1		1 1001-7.8-2 00.00 01-01	Каркас КР2	3	
A3	2		1 1001-7.8-2 00.00.02-05	Каркас КР10	1	
A3	3		1 1001-7.8-2 00 00 03-02	Каркас КР13	3	
A3	4		-03	Каркас КР14	2	
A3	5		-04	Каркас КР15	1	
A3	6		1 1001-7.8-2 00 00 08-04	Сетка С9-1	1	
A3	7		1 1001-7.8-2 00.00.13-02	Сетка С29	1	
A3	8		-03	Сетка С30	1	
	9		1 1001-7.8-2 00 00.14	Изделие закладное М1	1	
				<u>Детали</u>		
Б4	10			φ14 АІV ГОСТ 5781-82*, ρ=4480	3	5,412 кг
A3	11		1 1001-7.8-2 00.00.18-02	Петля П3	8	
				<u>Материалы</u>		
Б4	12			Бетон В25	1,55	м ³
Б4	13			Пенополистирол γ=50кг/м ³	1,25	м ³

И№№ пооял. Подпись и дата. Взам. инв. №

Привязан								1.100.1-7.8-2	06.00.00
				Нач. АИМ-1	Лечерин				
				Гл. конст.	Радашкевич		12.89		
				Рук. гр.	Стабредова				
				Провер.	Давыденко				
				Разраб.	Булгакова				
И№№								Панель кровельная	Стация Р
								3 КПП 45.30-14 АІV-1	Лист 1
									Листов 1
									СибЗНИИЭП
									г.Новосибирск

Копировал *Архимед*

Формат А3



Разрез 2-2 см. лист 2

Шифр, материал, название и дата. Шифр чертежа

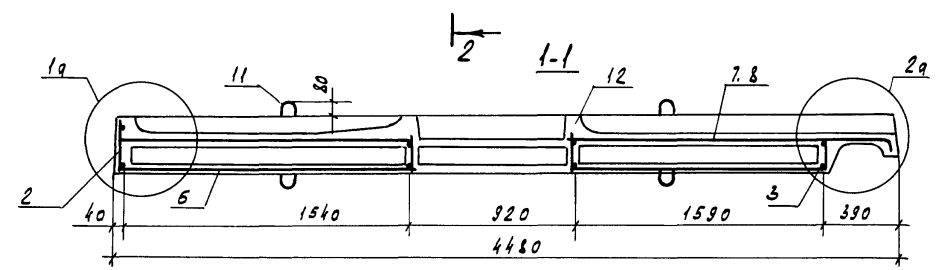
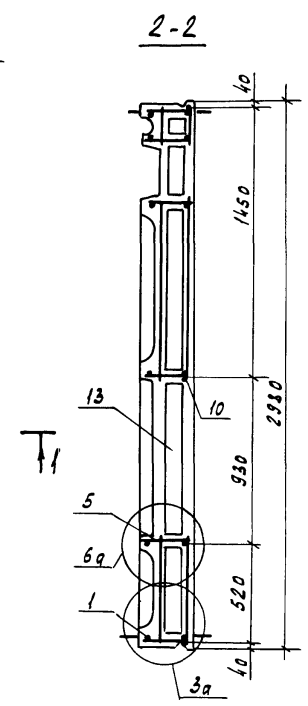
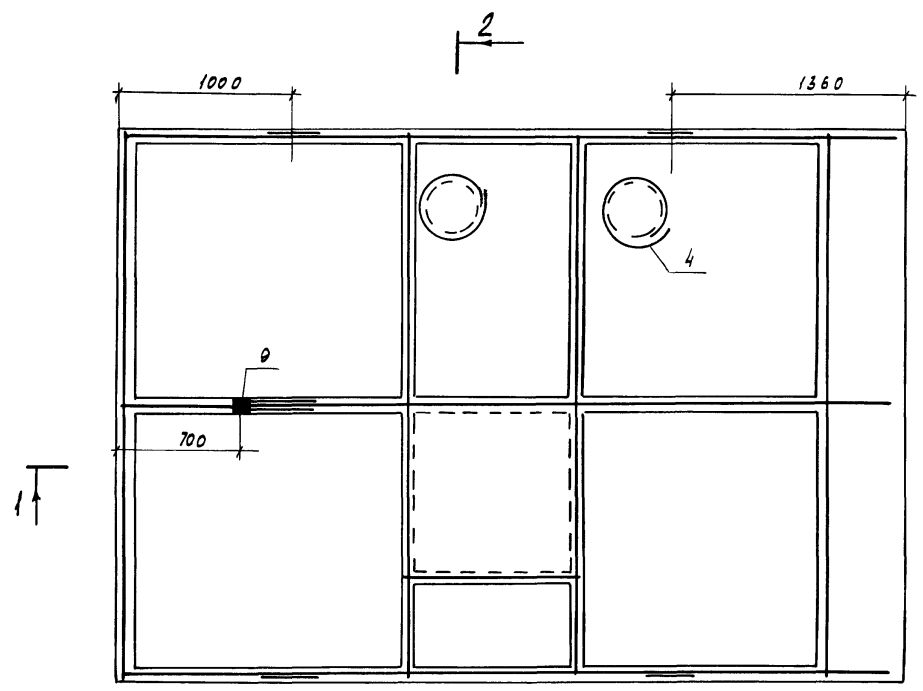
						1.100.1-7.8-2	06.00.00.СБ						
						Панель кровельная ЗКП 45.30-14А.У-1 Сборачный чертёж	<table border="1"> <tr> <th>Код</th> <th>Масса</th> <th>Масштаб</th> </tr> <tr> <td>Р</td> <td>3940 кг.</td> <td></td> </tr> </table>	Код	Масса	Масштаб	Р	3940 кг.	
Код	Масса	Масштаб											
Р	3940 кг.												
Привязан							Лист 1 из листов 2						
							СибЗНИИЭП г. Новосибирск						
Шифр №													

Нач. АИИМ П.Черныш
И.конст. Радашевский
Рук. гр. Ставровская
Провер. Чавыченко
Разреш. Кулигакова

1289

Копир. Морозова.

Формат А3



Ив.н. подл. Подпись и дата Власт. инв.н.

Привязан			
Ив.н.°			

1.100.1-7.3-2 06.00.00 СВ 2
 Копировал Кириенко Формат А3

Формат	Зона	Поз.	Обозначение	Наименование	Кол. на исп.		Примечание	
					01	02		
				<u>Документация</u>				
A3			1.100.1-7.8-2 07.00.00 СБ	Сборочный чертеж	×	×	×	
A3			1.100.1-7.8-2 00.00.00 Д1	Узлы опалубки	×	×	×	
A3			1.100.1-7.8-2 00.00.00 Д2	Узлы армирования	×	×	×	
A4			1.100.1-7.8-2 00.00.00 Т0	Техническое описание	×	×	×	
A3			1.100.1-7.8-2 00.00.00 РС	Ведомость расхода стали	×	×	×	
				<u>Сборочные единицы</u>				
A3	1	1.100.1-7.8-2 00.00.04		каркас КР17	2	2	2	
A3	2		- 01	каркас КР18	2			
A3	3		- 02	каркас КР19		2		
A3	4		- 03	каркас КР20			2	
A3	5		- 04	каркас КР21	1	2	3	
A3	6	1.100.1-7.8-2 00.00.11- 02		сетка С18	2			
A3	7		- 03	сетка С19		2		
A3	8		- 04	сетка С20			2	
A3	9		- 05	сетка С21	1	1	1	
A4	10	1.100.1-7.8-2 00.00.15		изделие закладное М2	4	4	4	
A4	11	1.100.1-7.8-2 00.00.16		изделие закладное М3	1	1	1	
				<u>Детали</u>				
Б4	12			φ10АIII ГОСТ 5781-82 ^а ; l=4480	2		2,76 кг	
Б4	13			φ16АIV ГОСТ 5781-82 ^а ; l=4480	2		7,07 кг	
Б4	14			φ14АIV ГОСТ 5781-82 ^а ; l=5380		2	7,22 кг	
Б4	15			φ18АIV ГОСТ 5781-82 ^а ; l=5380		2	11,95 кг	
A4	16	1.100.1-7.8-2 00.00.18 - 02		петля ПЭ	8	8		
A4	17		- 03	петля ПЧ			8	
				<u>Материалы</u>				
Б4	18			Бетон В25	1.16	1.84	2.11	М3
Б4	19			Пенополистирол П+50 ППМЗ	0.37	0.58	0.79	М3

Привязан:

нач. апп.	печерин	12.89
гл. констр.	Радваквейч	
рук. пр.	Стародубов	
провер.	Навыденко	
разраб.	Булаваков	

ИНВ. №

1.100.1-7.8-2

07.00.00

Лоток водосборный
3 АВТ 30.15
3 АВТ 45.15-16АIV
3 АВТ 60.15-18АIV

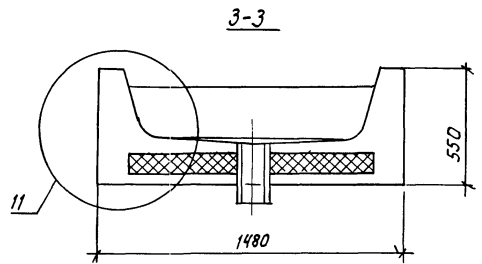
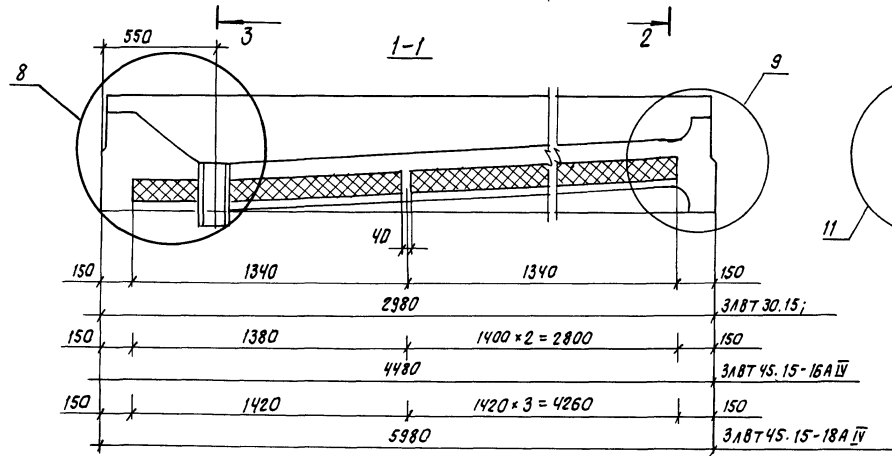
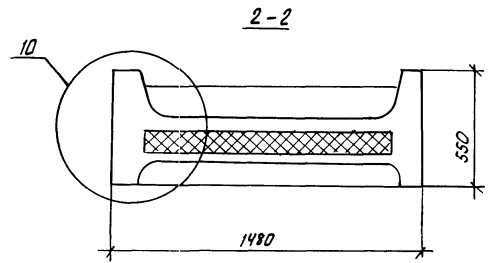
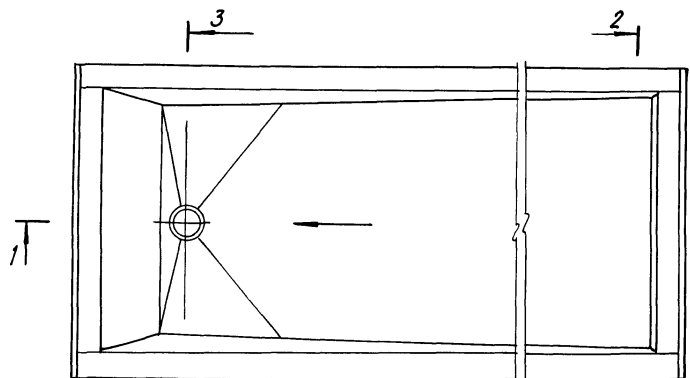
Таблицы Лист Листов

Р I I

СибЗНИИЭП
г. Новосибирск

Копирован: Месер

Формат А3



150	1340	40	1340	150	ЗАВТ 30.15;
2980					
150	1380		1400 × 2 = 2800	150	ЗАВТ 45.15-16А IV
4480					
150	1420		1420 × 3 = 4260	150	ЗАВТ 45.15-18А IV
5980					

Изм. № табл. | Подпись и дата | Взам инв. №

Обозначение	Марка	Масса, кг
1.100.1-7.8-2 07.00.00	ЗАВТ 30.15	2920
— 01	ЗАВТ 45.15-16А IV	4120
— 02	ЗАВТ 60.15-18А IV	5330

Привязан:

Изм. №			
--------	--	--	--

Исполн.	Нач. АПК-1	Печерин	12.89
Гл. констр.	Родашкевич		
Рук. ср.	Стефанова		
Проверил.	Давыденко		
Разработ.	Вулгожава		

1.100.1-7.8-2

01.00.00 СБ

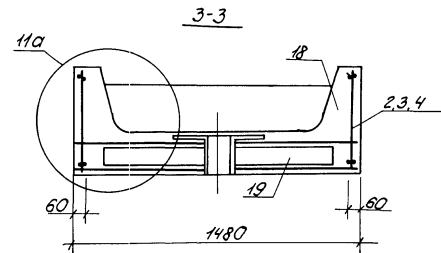
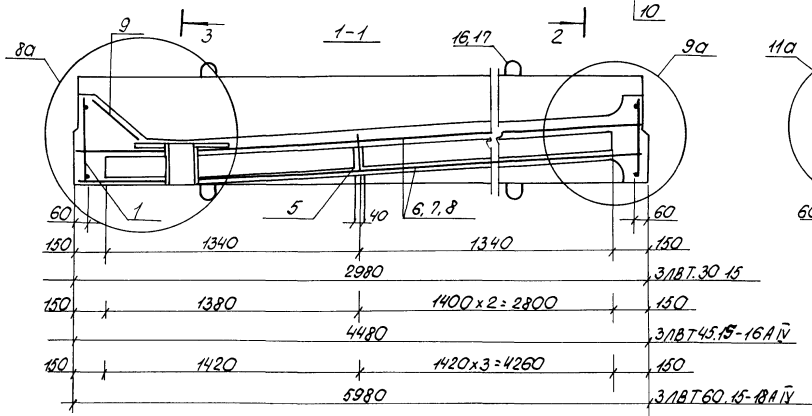
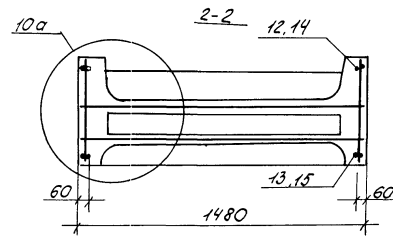
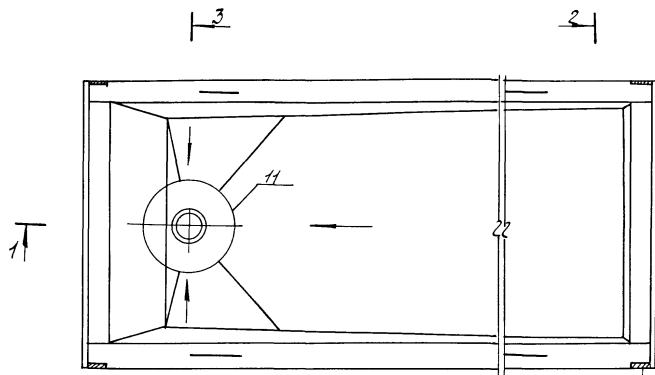
Лоток водосборный
 ЗАВТ 30.15
 ЗАВТ 45.15-16А IV
 ЗАВТ 60.15-18А IV
 Служебный чертёж

Лист	Масса	Масштаб
Р	см. табл.	
Лист 1		Листов 2

СибЗНИИЭП
 г. Новосибирск

Копировал: Степанов

формат А3



Инв. № подл. 1100.1-7 8-2 2 шт

Привязан			
Инв. №			Лист
			2

1 100. 1-7 8-2 07.00.00 СБ
 Копирован: Норри, рыва
 Формат А3

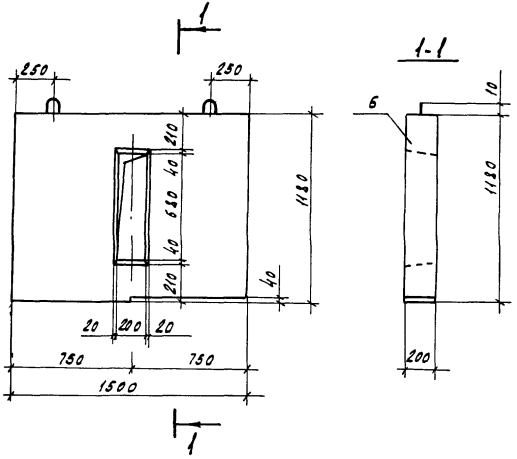
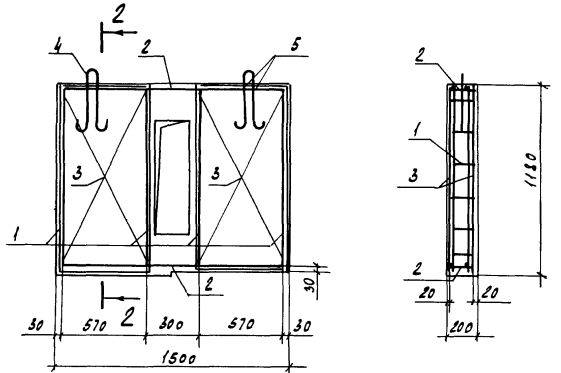


Схема армирования



Формат	Фона	Лист	Обозначение	Наименование	Кол.	Примечание
				<u>Документация</u>		
A4			1.100.1-7.8-2 00.00.00ТО	Техническое описание	X	
A3			1.100.1-7.8-2 00.00.00РС	Ведомость расхода стали	X	
				<u>Сборочные единицы</u>		
A3	1		1.100.1-7.8-2 00.00.05	Каркас КР22	4	
A3	2		-01	Каркас КР23	2	
A3	3		1.100.1-7.8-2 00.00.12	Сетка С22	4	
				<u>Детали</u>		
A4	4		1.100.1-7.8-2 00.00.19	Петля П6	2	
B4	5			φ56р1 ГОСТ5781-82 ^л , l=180	4	0.025кг
				<u>Материалы</u>		
B4	6			Керамзитобетон д 1100		
				B7.5	0.32	м ³

Инв. н. лод. Лодовис и вата. Взам. инв. н.

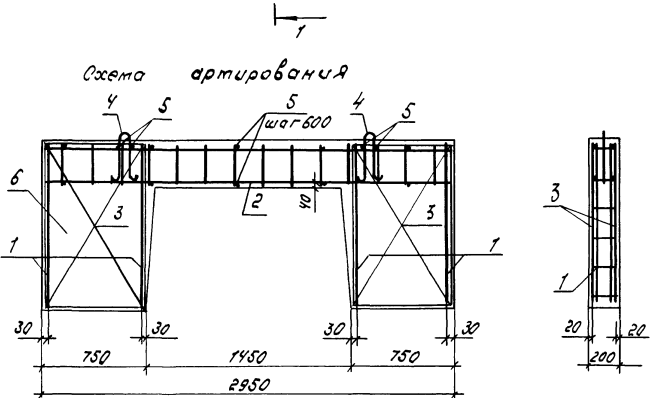
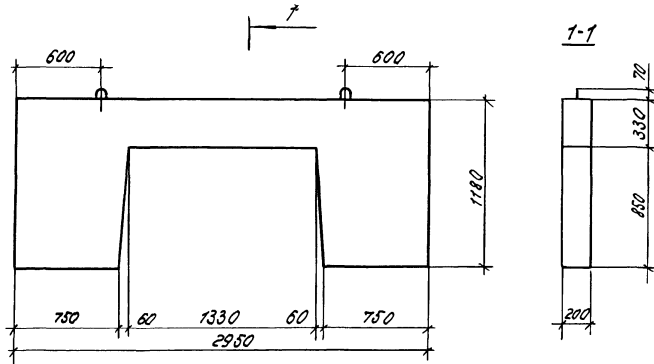
Привязан

1.100.1-7.8-2	08.00.00		
Опора лотка	Сталь	Масса	Масштаб
ОЛ 15.12.20-л	P	520 кг	
	Лист	Листов 1	
	СНБЗНИНЭП г. Новосибирск		

Инв. АПМ Печурин
Л. контр. Радашкевич
Рук. гр. Старицкая
Проверил Ловыденко
Разраб. Булгакова

Копировал Кириенко

Формат А3



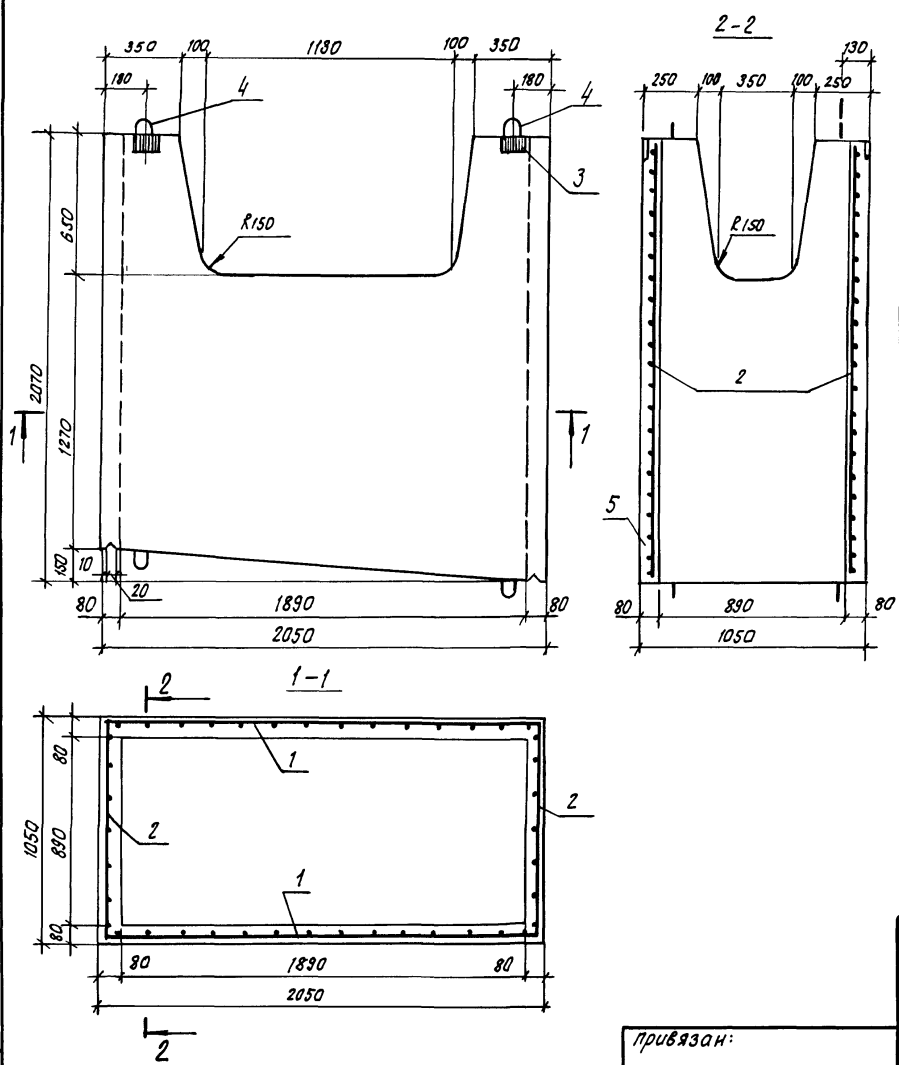
Код	Зона	Поз.	Обозначение	Наименование	Кол.	Примечание
Документация						
A3			1.100.1-7.8-2 00.00.00 TO	Техническое описание	X	
A3			1.100.1-7.8-2 00.00.00 PC	Ведомость расхода стали	X	
Сборочные единицы						
A3	1		1.100.1-7.8-2 00.00.05	Каркас КР22	4	
	2			-02 Каркас КР24	1	
	3		1.100.1-7.8-2 00.00.12-01	Сетка С23	4	
Детали						
A4	4		1.100.1-7.8-2 00.00.19	Петля П6	2	
Б.У.	5			Ø58x1 ГОСТ 5781-82 ^г L=180	14	0.025 кг
Материалы						
Б.У.	6			Керамзитобетон D=1400 ^г /м ³	0.48	м ³
					87.5	

		1.100.1-7.8-2		02.00.00	
Привязка:		Опора лотка		Исполн	Масса
		01.30.12.20-1		Р	780
				Лист	Листов 1
Ш.И. №				СМЗ МНЭП	
				г. Новосибирск	
				Формат А3	

Нач. АИП Печерин
 И. констр. Радошневич
 Рук. Эр. Удваредово
 Провер. Мовданко
 Разраб. Булгаково

Копир. Трошкова.

Ш.И. №: таб. / Подпись и дата / Вост. инв. №



Формат	Зона	Лист	Обозначение	Наименование	кол.	Примечание
				<u>Документация</u>		
A4			1.100.1-7.8-2 00.00.00-70	Техническое описание	1	X
A3			1.100.1-7.8-2 00.00.00-р.с	ведомость расхода стали	1	X
				<u>Сборочные единицы</u>		
A3	1	1.100.1-7.8-2 00.00.00-02		Сетка с24	2	
A3	2		03	Сетка с25	2	
A4	3	1.100.1-7.8-2 00.00.14		Изделие закладное М1	4	
				<u>Детали</u>		
A4	4	1.100.1-7.8-2 00.00.19		Петля П6	8	
				<u>Материалы</u>		
B4	5			Керамзитоведон В 7.5 Д 1400	0,76	м ³

Шиб. № подл. Подпись и дата
Шиб. №

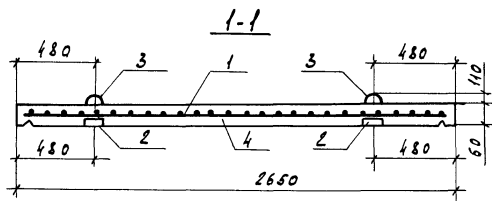
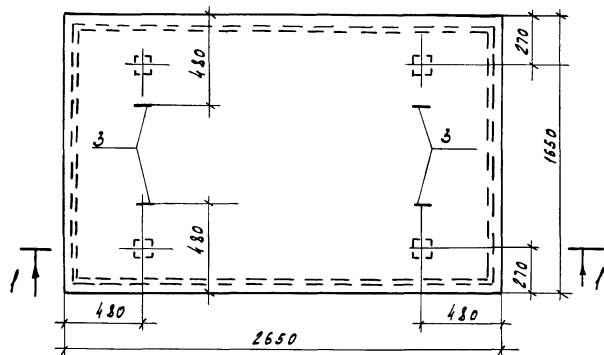
Привязан:

Ил. констр.	Родашкевич	12.89
Рук. гр.	Ставридава	
Провер.	Ставридава	
Разработ.	Булгакова	

1.100.1-7.8-2		10.00.00		
Шахта вентиляционная ВШ21, 21. 105-1		Лист	Масса	Масштаб
		р	1070 кг	Листов 1
		СибЗНИИЭП г.Новосибирск		

Копировал: Олександр

формат А3



Формат листа	Пос.	Обозначение	Наименование	Кол.	Приме- чание
			<u>Документация</u>		
A4		1.100.1-7.8-2 00.00.00ТО	Техническое описание	X	
A3		1.100.1-7.8-2 00.00.00РС	Ведомость расхода стали	X	
			<u>Сборочные единицы</u>		
A3	1	1.100.1-7.8-2 00.00.12-04	Сетка С 25	1	
A4	2	1.100.1-7.8-2 00.00.14	Изделие закладное М1	4	
			<u>Детали</u>		
A4	3	1.100.1-7.8-2 00.00.18-04	Петля П5	4	
			<u>Материалы</u>		
B4	4		Бетон В 15 (М200)	0.25 м ³	

Инв. № лод., Подпись и дата. Взам инв. №

Привязан

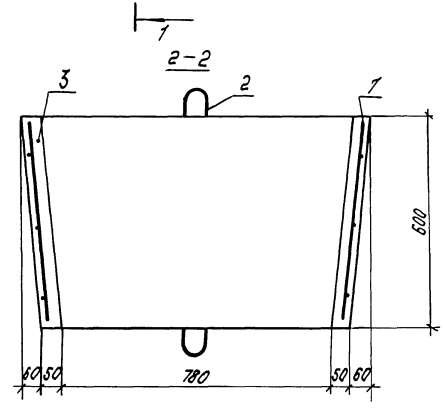
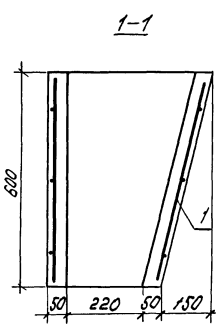
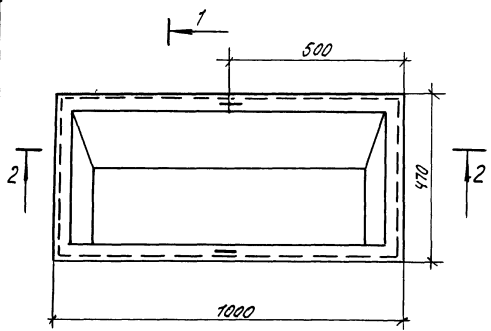
				1.100.1-7.8-2	11.00.00
				Плита шахты Вентиляционной П 27. 17. 6	Студия Масса Масштаб
					Р 650 кг
					Лист Листов 1
					СНБЗНИНЭП г.Новосидирск

Копировал Кириенко

Формат А3

Инв. №

Нак.АПМ	Печерин	12.89
Гл. констр.	Радощевич	
Рук. гр.	Стадредова	
Проверил	Стадредова	
Разраб.	Букатова	

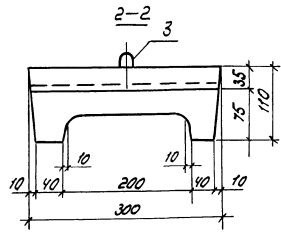
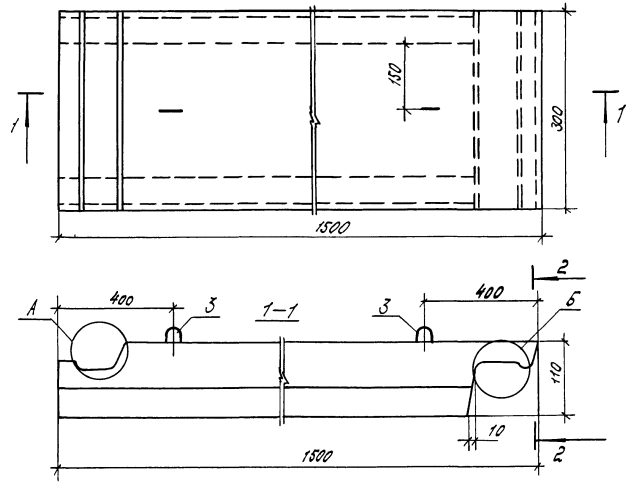


Вид	Зона	Поз.	Обозначение	Наименование	кол.	Примечание
				Документация		
			1.100.1-7.8-2 00.00.00.70	Техническое описание	X	
			1.100.1-7.8-2 00.00.00.70	Ведомость расхода стали	X	
				Оборочные единицы		
Б4	1	ГОСТ 8478-81	ЧРР Г-100 ЧРР Г-200	2940x580 30 30	1	2,02 кг.
				Детали.		
А4	2	1.100.1-7.8-2 00.00.19		Петля П6	4	
				Материалы		
А4	3			Бетон В15 (м200)	0,08	м3

Ш.№, №, год, Издательство, и дата издания

Приблизан		1.100.1-7.8-2		12.00.00	
		Короб вентиляционный		Сталь	Масса
		0810.6.47		р	200 кг.
				Лист	Листов 1
				СНБЗНИИЭП г. Новосибирск	
		Копия Марозова		Формат А3	

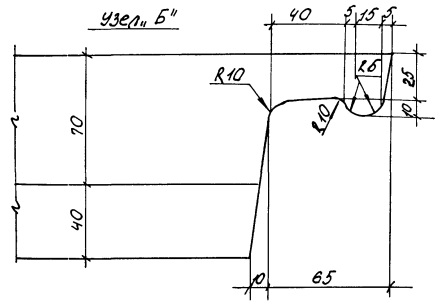
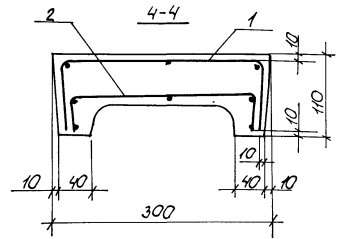
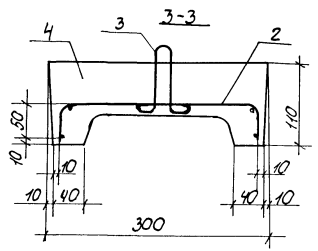
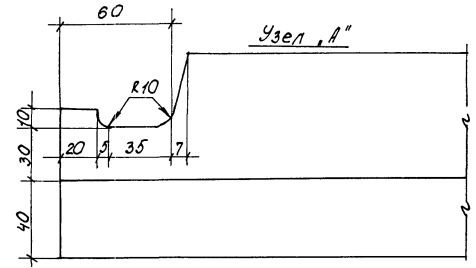
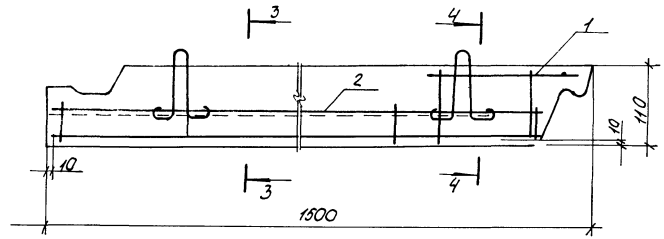
Нач. ИИИ Переводчик
 Г.А. Конст. Подпись
 Дир. Р.Р. Подпись
 Провер. Подпись
 Разроб. Подпись



Формат	Лист	Листов	Обозначение	Наименование	Кол.	Примечание
				Документация		
A4			1.100.1-7.8-2 00.00.00.10	Техническое описание	X	
A3			1.100.1-7.8-2 00.00.00.00	Ведомость расхода стали	X	
				Сборочные единицы		
A3	1		1.100.1-7.8-2 00.00.13	Сетка С27	1	
A3	2		-01	Сетка С28	1	
				Детали		
A4	3		1.100.1-7.8-2 00.00.18-04	Петля П5	2	
				Материалы		
A4	4			Бетон В15 (М200)	0,02	м ³

Шифр на подл. Провиса и Кат. Взам. Шифр

Привязан		1.100.1-7.8-2		13.00.00	
И.И.В.И.		Нофельник ПН 15.30		Старая Масса/Масса р кг	
И.И.В.И.		И.И.В.И.		Лист 1 Листов 2	
И.И.В.И.		И.И.В.И.		СНБЗМННЗП г.Новосибирск	
И.И.В.И.		Копир Морозова		Формат А3	



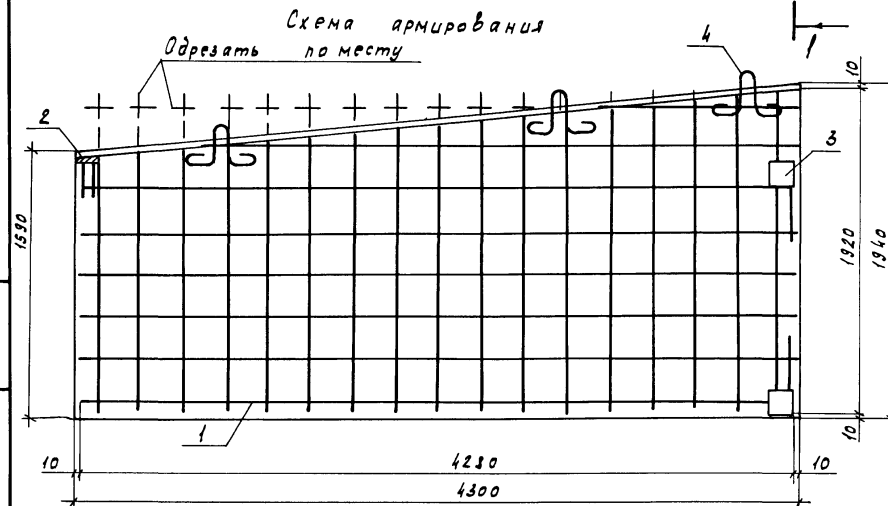
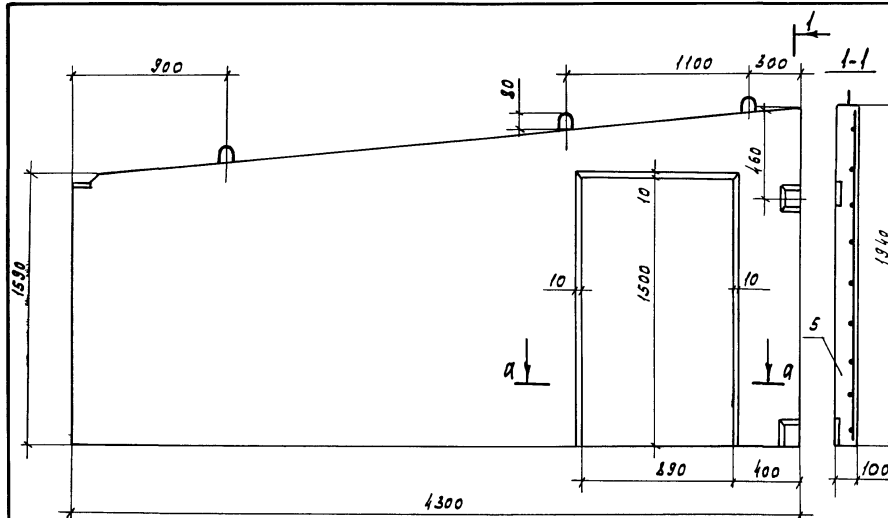
И.И. № 10001 / Подпись и дата / АЗОВ. УИ. В. № 1

Привязка			
И.И. №			

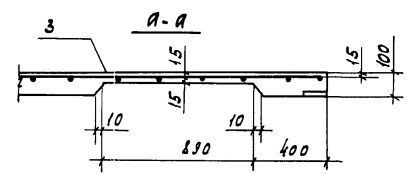
1. 100.1-7.8-2 13.00.00 Лист 2

Копирован: Погорьева

Формат А3



Формат	Зона	Поз.	Обозначение	Наименование	Кол.	Примечание
<u>Документация</u>						
A4			1.100.1-7.8-2 00.00.00ТО	Техническое описание	X	
A3			1.100.1-7.8-2 00.00.00РС	Ведомость расхода стали	X	
<u>Сборочные единицы</u>						
B4	1		ГОСТ 8478-81	3Бр-100 3Бр-100 x 1920 x 4280 $\frac{50}{25}$	1	26.40 кг
A4	2		1.100.1-7.8-2 00.00.15	Изделие закладное М2	1	
A4	3		1.100.1-7.8-2 00.00.14	Изделие закладное М1	2	
<u>Детали</u>						
A4	4		1.100.1-7.8-2 00.00.18.01	Петля П2	3	
<u>Материалы</u>						
B4	5			Бетон В15	0.66	м ³



Инв.№ подл. Подпись и дата. Взам. инв.№

Привязан			
Исполн.	Печерин	12.89	
Уд. констр.	Радзюкевич		
Рук. гр.	Стадредова		
Проверил	Стадредова		
Разраб.	Булгакова		
Инв.№			

1.100.1-7.8-2	14.00.00	Стандия	Масса	Масштаб
Стенка разделительная	пгч 43.19.10	Р	1650 кг	
		Лист	Листов 1	
СНБЗНИИЭП г.Новосицирск				

Копировал Кириенко
Формат А3

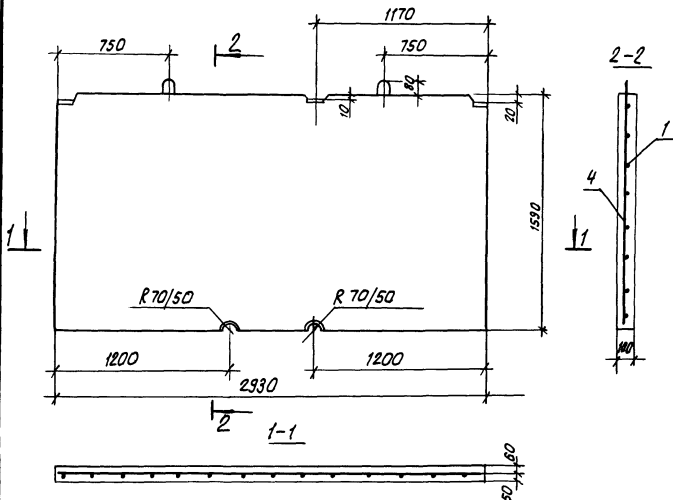
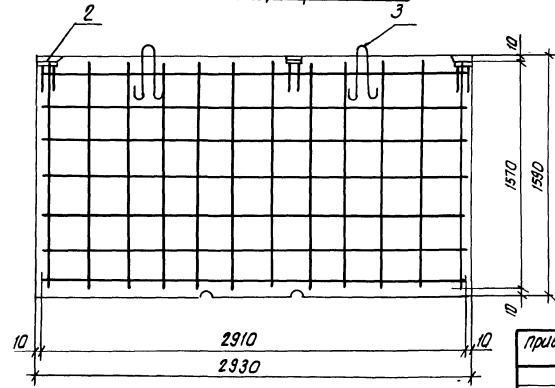


Схема армирования



Имя, № табл. | Подпись | Место

привязан:

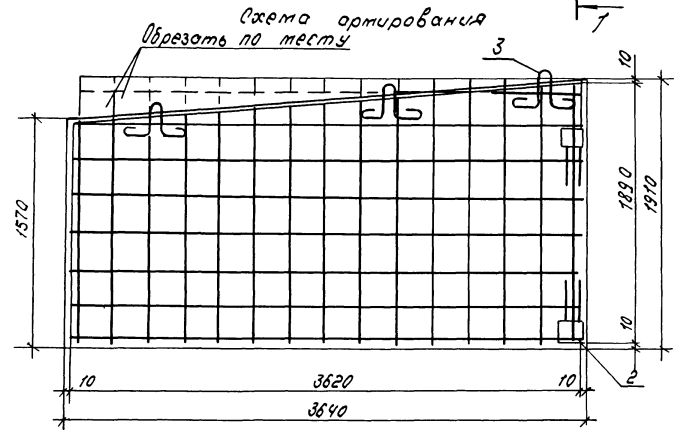
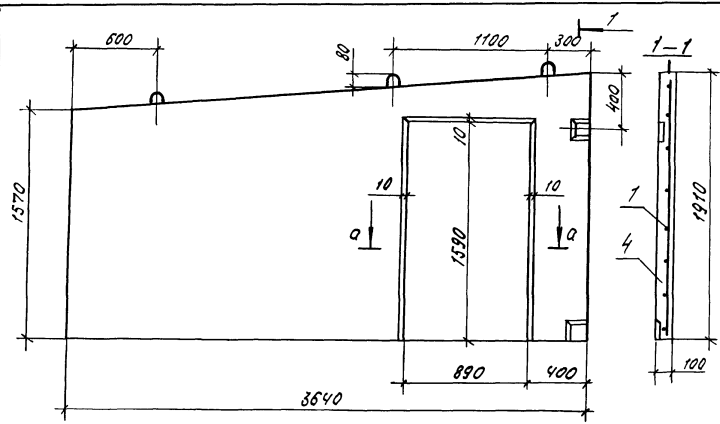
Имя	№ табл.	Подпись	Место

1.100.1-7.8-2	15.00.00	Статус	Масса	Масштаб
Стенка разделительная	ПГЧ 29.16.10	Р	1320 кг	Лист 1
Нач.пр. Печерин	12.8.9	Лист	Листов 1	СибЗНЦШЭП
Ул.констр. Радацкий				г. Новосибирск
Руч. ср. Старева				
Проверка Старева				
Разраб. Бугакова				

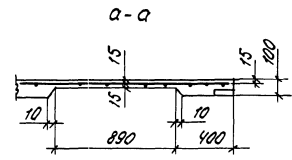
Копировал: *Александр*

Формат А3

Формат	Возра	поз.	Обозначение	Наименование	кол.	Примечание
<u>Документация</u>						
АУ			1.100.1-7.8-2 00.00.00 ТО	Техническое описание	1	×
АЗ			1.100.1-7.8-2 00.00.00 РС	ведомость расхода стали	1	×
<u>Сборочные единицы</u>						
БЧ	1		ГОСТ 8478-81	58P I-100 58P I-100 × 1570 × 2910 $\frac{5}{20}$	1	13.96 кг
АЧ	2		1.100.1-7.8-2 00.00.15	Изделие закладное М2	3	
<u>Детали</u>						
АУ	3		1.100.1-7.8-2 00.00.19	петля ПБ	2	
<u>Материалы</u>						
БЧ	4			бетон В15	0,47	м ³



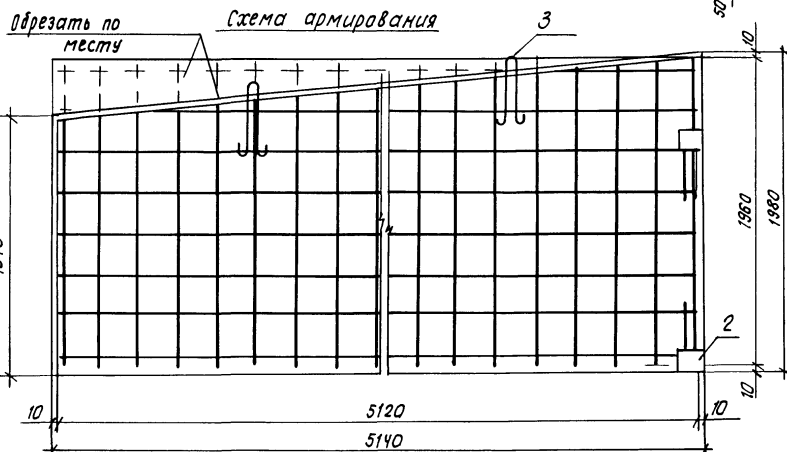
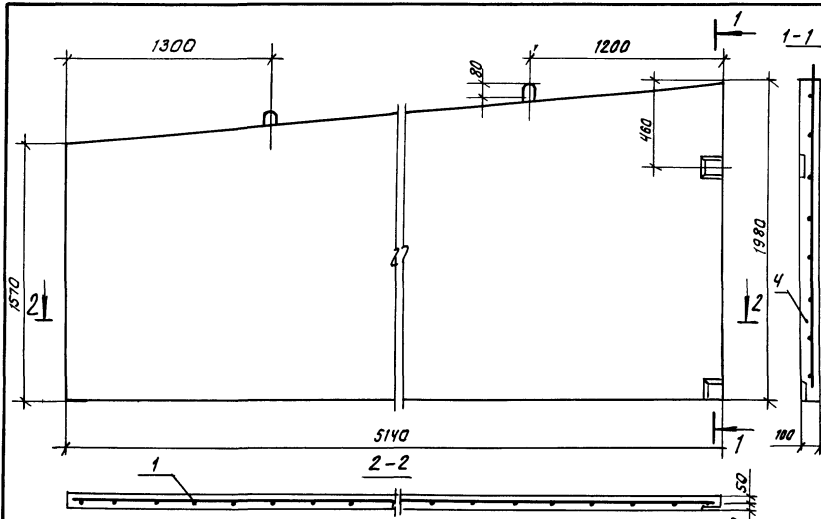
Вид работ	30109	703	Обозначение	Наименование	кол	Примечание
				<u>Документация</u>		
АУ			1.100.1-7.8-2 00.00.00 ГО	Техническое описание		X
АЗ			1.100.1-7.8-2 00.00.00 РС	Ведомость расхода стали		X
				<u>Сборочные единицы</u>		
БЧ	1		ГОСТ 8478-81	5881-100 5881-100 1890x3620	20 25	1 21,23 кг
АУ	2		1.100.1-7.8-2 00.00.14	Издание закладное П1		2
				<u>Детали</u>		
АУ	3		1.100.1-7.8-2 00.00.18-01	Петля П2		3
				<u>Материалы</u>		
БЧ	4			Бетон Б15 (м200)	м ³	0,532 м ³



УИВ, И.Прод., Подпись и дата, В.И.М. ИИВ.И.

Привязка				
И.И.М. №				

				1.100.1-7.8-2	16.00.00
				Стенка раздельная ПЧ 36.12.10	Укладка Масса Масылоб
					Р 1500 кг
					Лист Листов 1
					СНБЗНИИЭП г.Новосибирск
				Копия Морозова	Формат А3



Формат	Зона	коэф.	Обозначение	наименование	кол	Примечание
<u>Документация</u>						
А4			1.100.1-7.8-2 00.00.00 ТО	Техническое описание	×	
А3			1.100.1-7.8-2 00.00.00 РС	Ведомость расхода стали	×	
<u>Сборочные единицы</u>						
В4	1		ГОСТ 8478-81	58рТ-100 × 1960 × 5120 $\frac{10}{20}$	1	30.99 кг
ВУ	2		1.100.1-7.8-2 00.00.14	Изделие закладное М1	2	
<u>Детали</u>						
АУ	3		1.100.1-7.8-2 00.00.19-01	Петля П7	2	
<u>Материалы</u>						
Б4	4			Бетон В15	0.92	м ³

Шифр по д. подл. подается и дата встав. инв. №

привязан

Инв. №	
--------	--

1.100.1-7.8-2	17.00.00	
Стенка разделительная	ПГ451.20.10	
Стандия	Масса	Масштаб
Р	2600 кг	
Лист	Листов. 1	
СибЗНИИЭП г. Новосибирск		

Нач. АПП. *печерин*
 г. констр. *Радаскевич*
 Рук. гр. *Стародова*
 Проверил *Стародова*
 Разработ. *Булгакова*

копировал: *театр*

формат А3

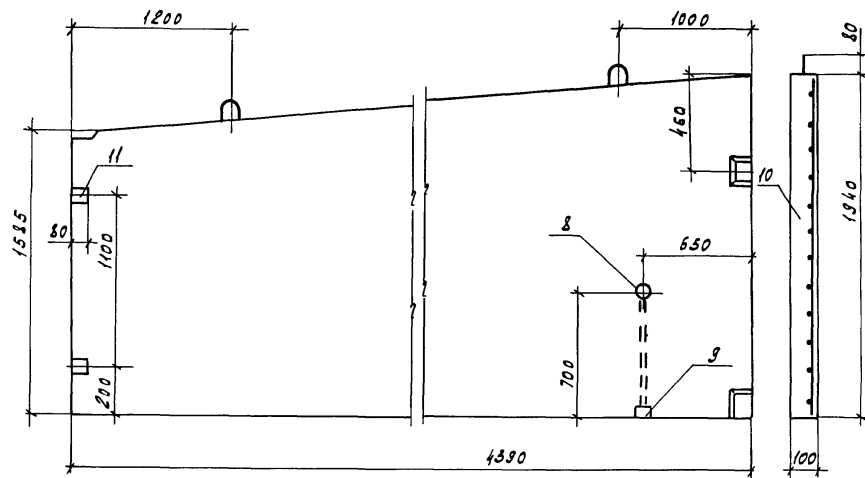
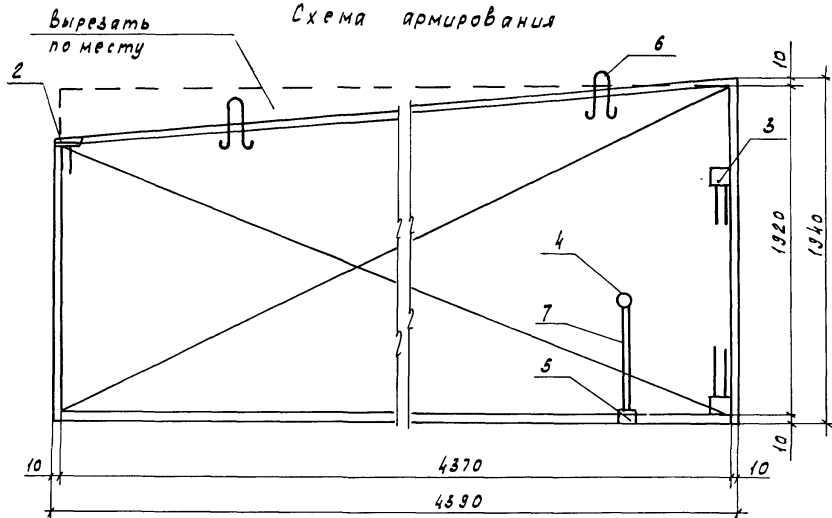


Схема армирования



Формат	Зона	Поз.	Обозначение	Наименование	Кол.	Примеч.
<u>Документация</u>						
A4			1.100.1-7.8-2 00.00.00Т0	Техническое описание	Х	
A3			1.100.1-7.8-2 00.00.00РС	Ведомость расхода стали	Х	
<u>Сборочные единицы</u>						
B4	1	ГОСТ 8478-81	$\frac{58\pi \cdot 100}{58\pi \cdot 100} \times 1920 \times 4370 \frac{60}{35}$		1	21.34 кг
A4	2	1.100.1-7.8-2	00.00.15	Изделие закладное М2	1	
A4	3	1.100.1-7.8-2	00.00.14	Изделие закладное М1	2	
	4	1.100.1-7.8-2	00.00.05-03	Каркас КР25	1	
A4	5		-04	Каркас КР26	1	
<u>Детали</u>						
A4	6	1.100.1-7.8-2	00.00.19-01	Петля П7	2	
<u>Стандартные изделия</u>						
B4	7	ГОСТ 18539-83*		Трубка ПВХ $\phi 32$, $L=600$	1	0.18 кг
B4	8	ТУ 36-2682-85		Кородка унив. 1256 43	1	0.06 кг
B4	9	ТУ 36-2682-85		Кородка отв. 1245 43	1	0.076 кг
<u>Материал</u>						
B4	10			Бетон В15 (М200) м ³	0.77	
B4	11			Продка деревянная 60x80x100	2	шт.

Привязан

Ил. АПМ	Печерин	12.89
Л. констр.	Радвашкевич	
Рук. зр.	Стародова	
Проверил	Стародова	
Разработ.	Булгакова	

1.100.1-7.8-2

18.00.00

Стенка разделительная
ПГЧ 44.19.10

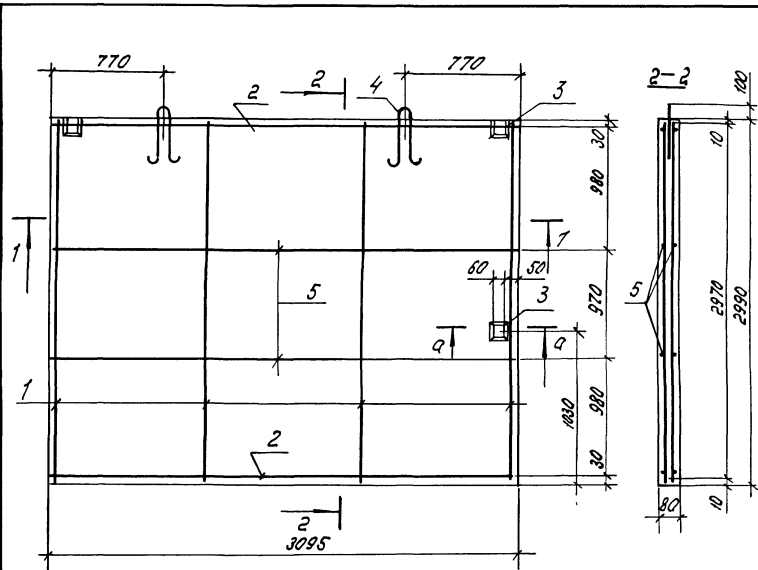
Стальная	Масса	Масштаб
Р	1850	
лист	лист 1	

СибЗНИИЭП
г. Новосибирск

Копировал Кириенко

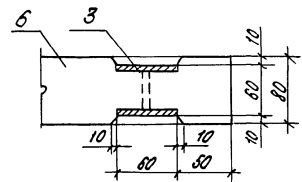
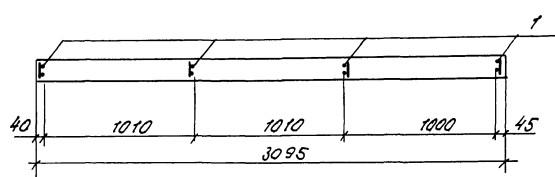
Формат А3

Инв. № подл. | Подпись и дата | Владелец инв. №



1-1

2-2



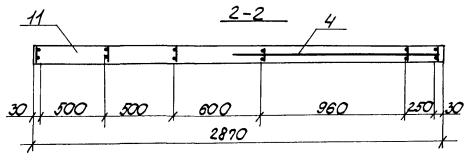
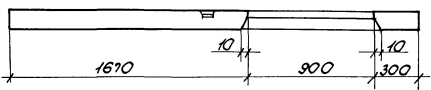
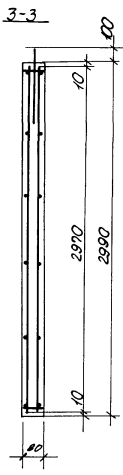
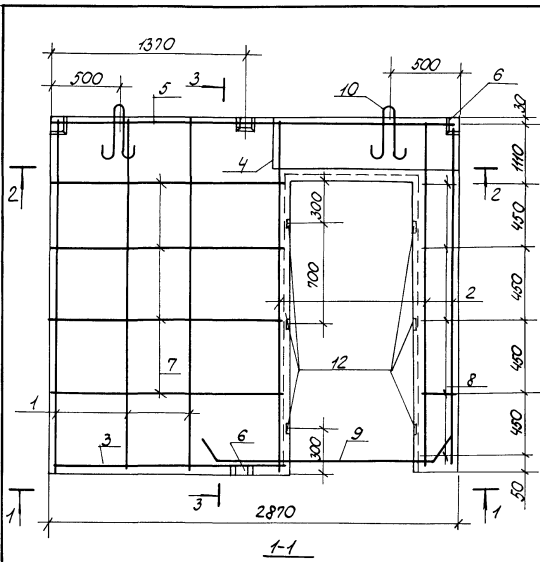
Формат	Зона	Тол.	Обозначение	Наименование	кол.	Примечание
				Документация		
A4			1.100.1-7.8-2 00.00.00.70	Техническое описание	X	
A3			1.100.1-7.8-2 00.00.00.РС	Ведомость расхода стали	X	
				Оборочные единицы		
A3	1		1.100.1-7.8-2 00.00.06	Каркас КР27	4	
A3	2		-01	Каркас КР28	2	
A4	3		1.100.1-7.8-2 00.00.07	Издание закладной М4	3	
				Детали		
A4	4		1.100.1-7.8-2 00.00.19-01	Петля П7	2	
Б4	5		ФСВР I 100176727-80*, ρ=3050		4	0.43 кг
				Материалы		
Б4	6			Бетон В15 (М200)	0.74	м ³

Ш.Н.В. № 2 мод. Испитие в дата в.м.м. Ш.Н.В. № 2

Привязан		1.100.1-7.8-2		19.00.00	
		Стенка машинного помещения ПГВЗ1.30.8		Студия	Масса
				ρ	1850
				лист	лист в 1
				СНБЗНН.Н.Э.П	
				г. Новосибирск	
Ш.Н.В. №		Колп. Марозова		Формат А3	

Нач. АИМ Печерин
 Гл. констр. Радошневич
 Рук. гр. Игнатьева
 Провер. Игнатьева
 Разроб. Б.З.Игнатьева

1289
 1289
 1289



Формат Зона	№03	Обозначение	Наименование	Кол	Приме- чание
<u>Документация</u>					
А3		1.100.1-7.8-2 00.0000 ТО	Техническое описание	Х	
А3		1.100.1-7.8-2 00.0000 РС	Ведомость расхода стали	Х	
<u>Сборочные единицы</u>					
А3	1	1.100.1-7.8-2 00.00.06	Каркас КР27	3	
А3	2	-02	Каркас КР29	3	
А3	3	-03	Каркас КР30	1	
А3	4	-04	Каркас КР31	1	
А3	5	-05	Каркас КР32	1	
А4	6	1.100.1-7.8-2 00.00.14	Изделие закладное М1	4	
<u>Детали</u>					
Б4	7		Ф58р ГОСТ 6727-80, L=1640	8	0.23 кг
Б4	8		Ф58р ГОСТ 6727-80, L=260	10	0.04 кг
Б4	9		Ф16А ГОСТ 5781-82, L=1850	1	2.92 кг
А4	10	1.100.1-7.8-2 00.00.19	Петля ПБ	2	
<u>Материалы</u>					
Б4	11		Бетон В15	0.54	
Б4	12		Пробка деревянная 60x60x80	6 шт	

Привязан

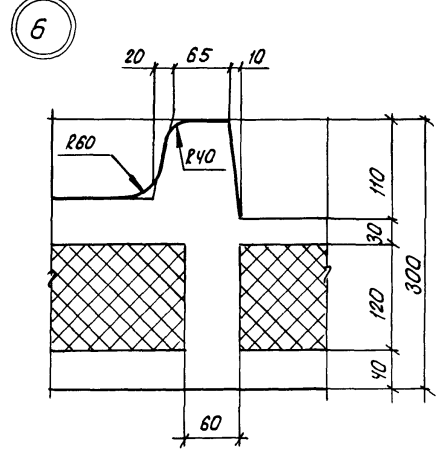
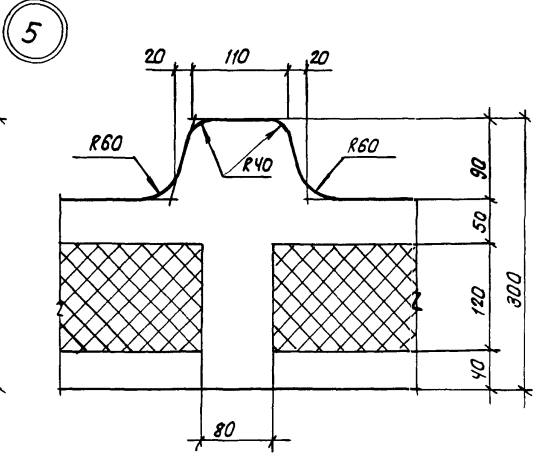
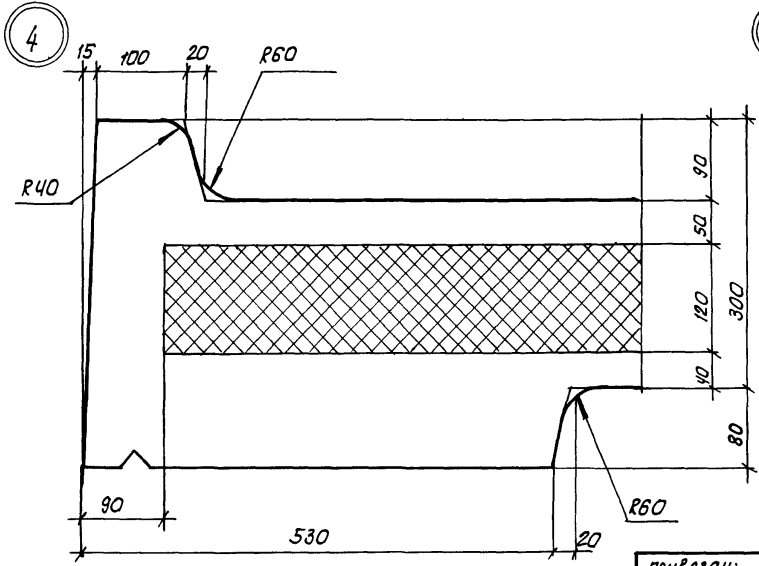
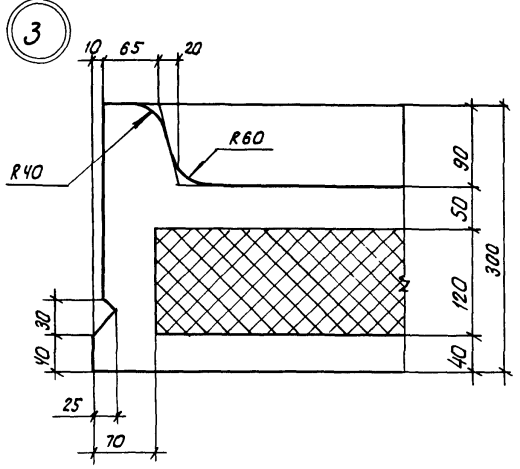
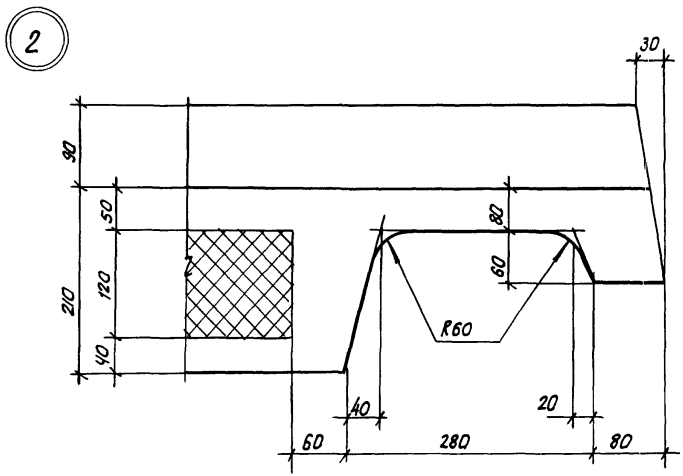
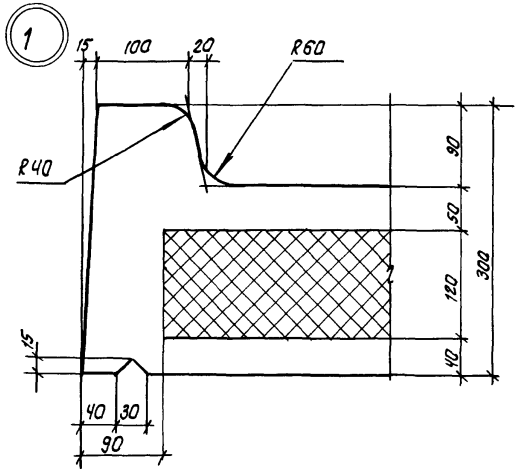
И.ч.в.№3	Нач.АПМ Печерин	12.89
	Гл. констр. Радчицкий	
	Рук. з.р. Стабредова	
	Проектир. Стабредова	
	Разроб. Биткова	

1.100.1-7.8-2	20.00.00	Стация Масса	Мощность
Стенка машинного помещения ПГВ 29.30.8	Р	1350 кг	
	Лист	Листов 1	
	СибНИИЭП г Новосибирск		

Копировал: Порфирьева

Формат А3

И.ч.в.№3 подл. подписан и датирован

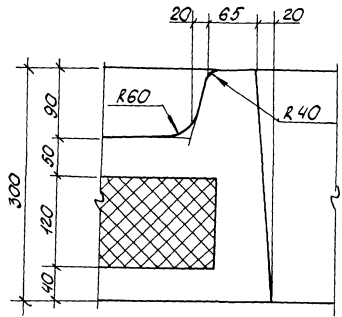


Изм. № подл. Подпись и дата

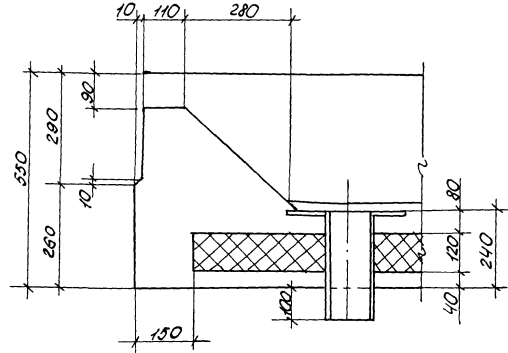
привязан:				1.100. 1-7. 8-2		00.00 00 Д1		
Изм. №	Разраб.	Проверил	Руч.пр	П.констр.	Нач.АПМ I	Дата		Лист
	Булалова	Стародова	Радашкевич	Радашкевич	Печерин	12.83	Р	1
								2
Узлы опалубки						СибЗНИИЭП г.Новосибирск		

копировал: *Александр*

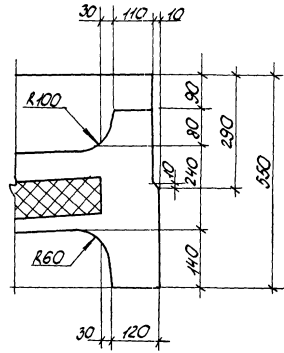
7



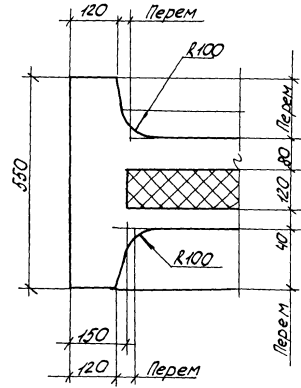
8



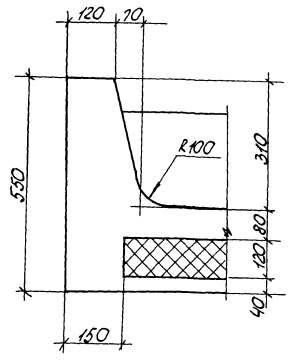
9



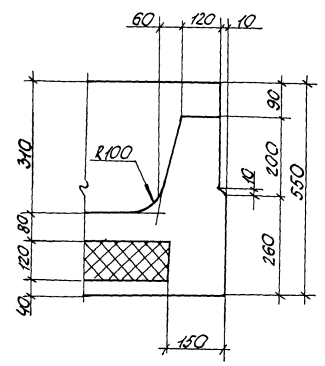
10



11



12



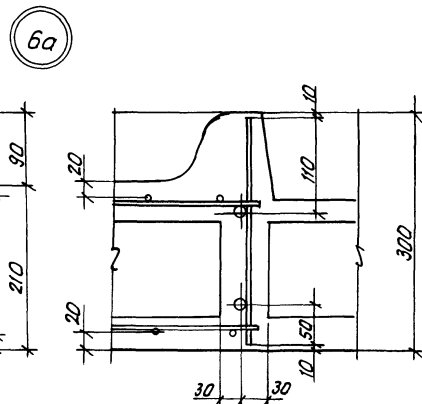
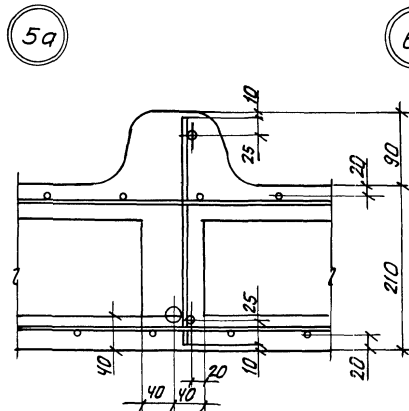
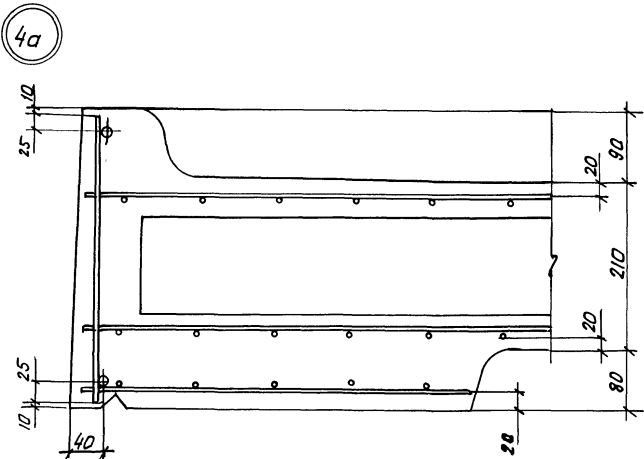
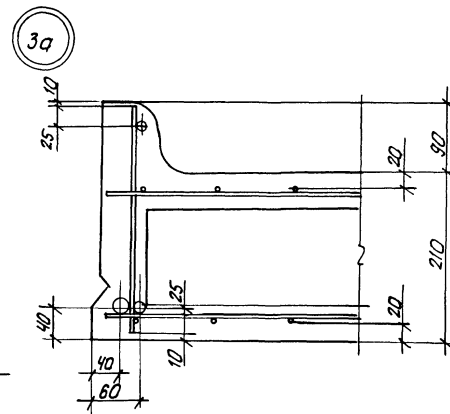
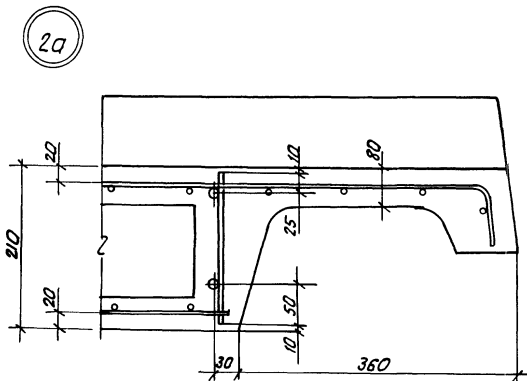
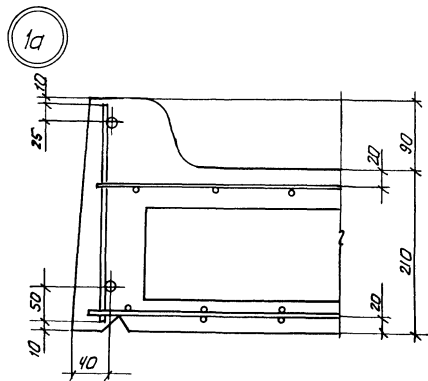
Ш.В. № 00001 Подпись и дата Взам. Инв. №

Привязан			
Инв. №			Лист
			2

1.100.1-7.8-2 00.00.00 д1

Копировал: Погодырева

Формат А3



Умб. № подл. Подпись и дата 23.08.1989 г.

Привязан:

Ш.В. №

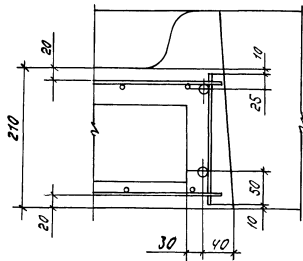
Исх. № 12.89
 Проверил: [подпись]
 Инженер: Радашкевич
 Рук. цр: Стародово
 Проверил: Стародово
 Разработ: Взмачков

1.100.1-7.8-2		00.00.00 д.2	
Страна	Лист	Листов	
Р	1	2	
Узлы армирования 1а-6а			
СибЭНИЦЭП г. Новосибирск			

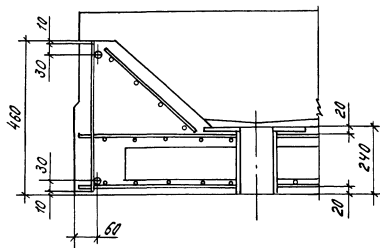
Копирован: [подпись]

формат А3

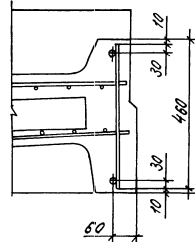
7a



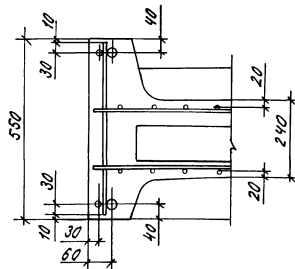
8a



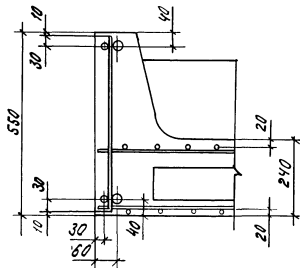
9a



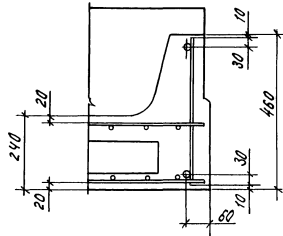
10a



11a



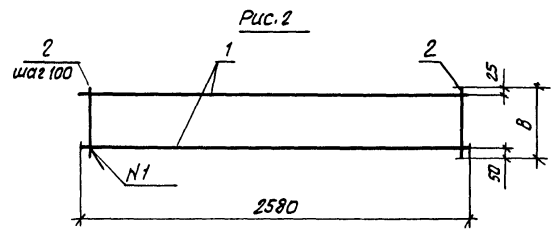
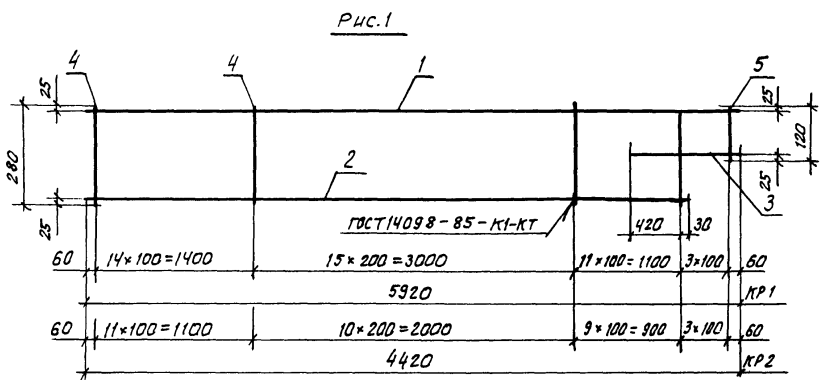
12a



Учб.-метод. Материал у дома 03.07.1962г. У.В.Н.А.

Проект 830Н			
Учб. №9			

1.100.1-7.8-2
 копир. Маразова.
 00.00.00.А2
 лист 2
 Формат А3



Формат	30/40	10/3	Обозначение	Наименование	кол.	примечание
				1. 100.1-7.82 00 00.01		КР1
				<u>Детали</u>		
		1		φ10А I ГОСТ 5781-82*, L=5920	1	3.653
		2		φ10А I ГОСТ 5781-82*, L=5590	1	3.449
		3		φ16А II ГОСТ 5781-82*, L=780	1	1.231
		4		φ10А I ГОСТ 5781-82*, L=280	41	0.173
		5		φ10А I ГОСТ 5781-82*, L=120	3	0.074
				1.100.1-7.8-2 00.00.01-01		КР2
				<u>Детали</u>		
		1		φ10А I ГОСТ 5781-82*, L=4420	1	2.727
		2		φ10А I ГОСТ 5781-82*, L=4090	1	2.524
		3		φ16А II ГОСТ 5781-82*, L=780	1	1.231
		4		φ10А I ГОСТ 5781-82*, L=280	31	0.173
		5		φ10А I ГОСТ 5781-82*, L=120	3	0.074
				1.100.1-7.8-2 00.00.01-02		КР3
				<u>Детали</u>		
		1		φ12А II ГОСТ 5781-82*, L=2580	2	2.29
		2		φ58р I ГОСТ 6727-80*, L=280	26	0.039
				1.100 1-7.8-2 00.00.01-03		КР4
				<u>Детали</u>		
		1		φ12А II ГОСТ 5781-82*, L=2580	2	2.29
		2		φ58р I ГОСТ 6727-80*, L=190	26	0.027

Обозначение	Марка	рис.	В	Масса, кг
1.100.1-7.8-2 00.00.00	КР1	1		15.65
-01	КР2	1		12.07
-02	КР3	2	280	5.59
-03	КР4	2	190	5.28

Шк. № подл. Подпись и дата

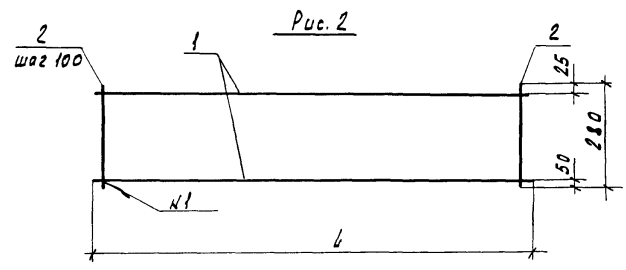
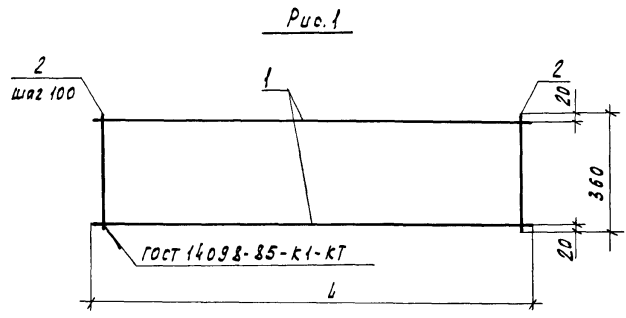
Привязан:

И.М.А.М.-1	печерин	И.89
Л.К.М.С.Т.	Радчижевич	
Р.К.З.	Габриэлова	
Проверит	Габриэлова	
Разраб.	Давыденко	

1.100.1-7.8-2	00.00.01
Каркасы КР1...КР4	Стандия
	Лист
	Листов
	1
	Сиб ЗНИИЭП
	г.Новосибирск

Копировал: Степанов

Формат А3



Обозначение	Марка	Рис	l	Масса
1.100.1-7.8-2 00.00.02	КР5	1	700	1.60
-01	КР6	1	1440	3.27
-02	КР7	1	2940	6.70
-03	КР8	2	700	1.52
-04	КР9	2	1440	3.10
-05	КР10	2	2940	6.35

Н.В. № 101. Подпись и дата

Формат	Зона	Пос.	Обозначение	Наименование	Кол.	Примечание
				1.100.1-7.8-2 00.00.02		КР5
				<u>Детали</u>		
		1		φ12AIII ГОСТ 5781-82*, l=700	2	0.622
		2		φ5BpI ГОСТ 6727-80*, l=360	7	0.051
				1.100.1-7.8-2 00.00.02-01		КР6
				<u>Детали</u>		
		1		φ12AIII ГОСТ 5781-82*, l=1440	2	1.279
		2		φ5BpI ГОСТ 6727-80*, l=360	14	0.051
				1.100.1-7.8-2 00.00.02-02		КР7
				<u>Детали</u>		
		1		φ12AIII ГОСТ 5781-82*, l=2940	2	2.611
		2		φ5BpI ГОСТ 6727-80*, l=360	29	0.051
				1.100.1-7.8-2 00.00.02-03		КР8
				<u>Детали</u>		
		1		φ12AIII ГОСТ 5781-82*, l=700	2	0.622
		2		φ5BpI ГОСТ 6727-80*, l=280	7	0.039
				1.100.1-7.8-2 00.00.02-04		КР9
				<u>Детали</u>		
		1		φ12AIII ГОСТ 5781-82*, l=1440	2	1.279
		2		φ5BpI ГОСТ 6727-80*, l=280	14	0.039
				1.100.1-7.8-2 00.00.02-05		КР10
				<u>Детали</u>		
		1		φ12AIII ГОСТ 5781-82*, l=2940	2	2.611
		2		φ5BpI ГОСТ 6727-80*, l=280	29	0.039

Привязан

Нак. АПМ	Печерин	12.89
Гл. констр.	Радяшкевич	
Рук. гр.	Старедова	
Проверил	Старедова	
Разраб.	Давыденко	

1.100.1-7.8-2	00.00.02
Каркасы КР5...КР10	СНБЗНИНЭП г.Новоси́дирск
Копировал Кириенко	Формат А3

Стадия	Лист	Листов
Р	1	1

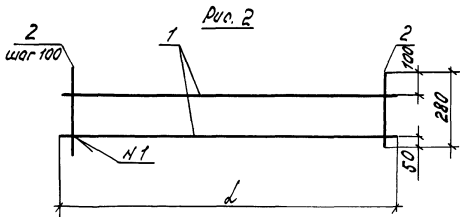
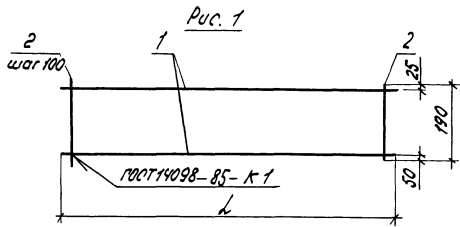
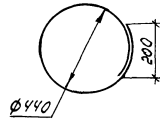


Схема ггиба для КР14



Обозначение	Марка	Рис.	L	Масса
1.100.1-7.8-2 00.00.03	КР11	1	700	1.43
-01	КР12	1	1440	2.94
-02	КР13	1	2940	6.00
-03	КР14	2	1580	1.02
-04	КР15	2	980	0.67
-05	КР16	2	1980	4.30

Формат листа	1/03	Обозначение	Наименование	кол.	Примечание
			1.100.1-7.8-2 00.00.03		КР11
			Алюминий		
	1	1	Ø12A по ГОСТ 5781-82 ¹ L=700	2	0.622
	2	2	Ø58p1 по ГОСТ 6727-80 ¹ L=190	7	0.027
			1.100.1-7.8-2 00.00.03-01		КР12
			Алюминий		
	1	1	Ø12A по ГОСТ 5781-82 ¹ L=1440	2	1.279
	2	2	Ø58p1 по ГОСТ 6727-80 ¹ L=190	14	0.027
			1.100.1-7.8-2 00.00.03-02		КР13
			Алюминий		
	1	1	Ø12A по ГОСТ 5781-82 ¹ L=2940	2	6.611
	2	2	Ø58p1 по ГОСТ 6727-80 ¹ L=190	29	0.027
			1.100.1-7.8-2 00.00.03-03		КР14
			Алюминий		
	1	1	Ø58p1 по ГОСТ 6727-80 ¹ L=1580	2	0.220
	2	2	Ø58p1 L=280	15	0.039
			1.100.1-7.8-2 00.00.03-04		КР15
			Алюминий		
	1	1	Ø58p1 по ГОСТ 6727-80 ¹ L=980	2	0.138
	2	2	Ø58p1 L=280	10	0.039
			1.100.1-7.8-2 00.00.03-05		КР16
			Алюминий		
	1	1	Ø12A по ГОСТ 5781-82 ¹ L=1980	2	1.758
	2	2	Ø58p1 по ГОСТ 6727-80 ¹ L=280	20	0.039

Шкала: 1:1. Вид: фронтальный.

Привязан

1.100.1-7.8-2	00.00.03	Лист 1	
Каркасы КР11...КР16		СНБЗНИИЭП г.Новодурск	
Копир. Марозова.		Формат А3	

Рис. 1

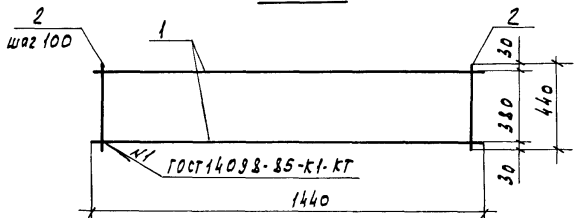


Рис. 2

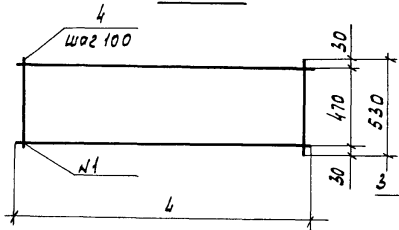


Рис. 3

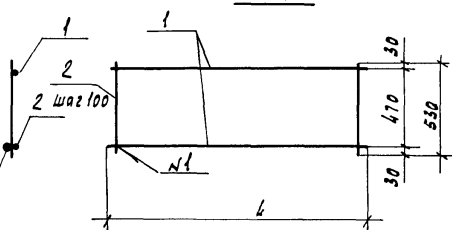
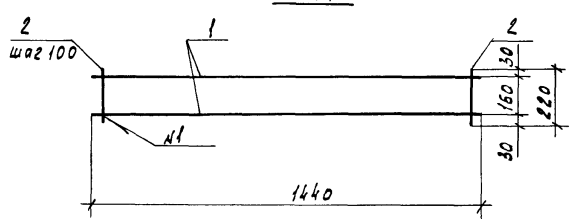


Рис. 4



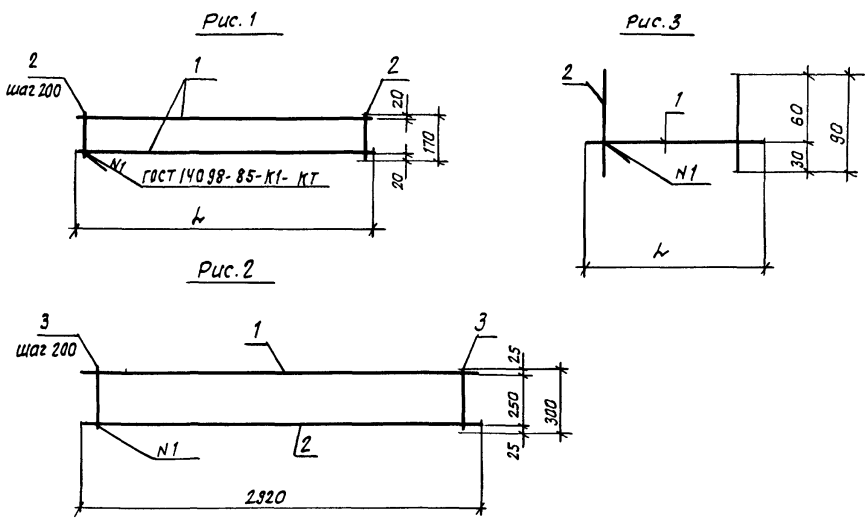
Формат	Зона	Поз.	Обозначение	Наименование	Кол.	Примеч.
				1.100.1-7.8-2 00.00.00		КР17
				<u>Детали</u>		
		1		φ8АIII ГОСТ 5781-82*, L=1440	2	0.57 кг
		2		φ5Вр1 ГОСТ 6727-80*, L=440	15	0.06 кг
				1.100.1-7.8-2 00.00.00-01		КР18
				<u>Детали</u>		
		1		φ8АIII ГОСТ 5781-82*, L=2940	1	1.16 кг
		2		φ12АIII ГОСТ 5781-82*, L=2940	1	2.61 кг
		3		φ16АIII ГОСТ 5781-82*, L=2940	1	4.64 кг
		4		φ5Вр1 ГОСТ 6727-80*, L=530	30	0.07 кг
				1.100.1-7.8-2 00.00.00-02		КР19
				<u>Детали</u>		
		1		φ8АIII ГОСТ 5781-82*, L=4440	2	1.75 кг
		2		φ5Вр1 ГОСТ 6727-80*, L=530	45	0.07 кг
				1.100.1-7.8-2 00.00.00-03		КР20
				<u>Детали</u>		
		1		φ8АIII ГОСТ 5781-82*, L=5940	2	2.35 кг
		2		φ5Вр1 ГОСТ 6727-80*, L=530	60	0.07 кг
				1.100.1-7.8-2 00.00.00-04		КР21
				<u>Детали</u>		
		1		φ8АIII ГОСТ 5781-82*, L=1440	2	0.57 кг
		2		φ5Вр1 ГОСТ 6727-80, L=220	15	0.03 кг

Инв.№ покл.	Подпись и дата	Взам. инв.№	Обозначение			Масса, кг
			Марка	Рис	Л, мм	
			1.100.1-7.8-2 00.00.04	КР17	1	2.04
			-01	КР18	2	2940 10.51
			-02	КР19	3	4440 6.65
			-03	КР20	3	5940 8.90
			-04	КР21	4	- 1.59

Привязан

1.100.1-7.8-2		00.00.04	
ИМ. АПМ-1	Печерин	Стадия	Лист
Л. Конст.	Раданкович	Р	1
Рук. гр.	Старцева	СНБЗНИИЭП	
Проверил	Старцева	г. Новосибирск	
Разработ.	Давыденко	Формат А3	

Копировал Кириенко



Обозначение	Марка	Рис.	L мм	Масса кг
1.100.1-7.8-2 00.00.05	КР 22	1	1160	0.44
- 01	КР 23	1	1480	0.58
- 02	КР 24	2		5.65
- 03	КР 25	3	520	0.07
- 04	КР 26	3	280	0.04

Формат листа	Поз.	Обозначение	Наименование	кол.	Примечание
			1.100.1-7.8-2 00.00.05		КР 22
			<u>Детали</u>		
	1		58р1 ГОСТ 6727-80 [*] ; l=1160	2	0.16 кг
	2		58р1 l=170	6	0.02 кг
			1.100.1-7.8-2 00.00.05-01		КР 23
			<u>Детали</u>		
	1		58р1 ГОСТ 6727-80 [*] ; l=1480	2	0.21 кг
	2		58р1 l=170	8	0.02 кг
			1.100.1-7.8-2 00.00.05-02		КР 24
			<u>Детали</u>		
	1		58р1 ГОСТ 6727-80 [*] l=2320	1	0.41 кг
	2		16АП ГОСТ 5781-82 [*] l=2320	1	4.61 кг
	3		58р1 ГОСТ 6727-80 [*] l=300	15	0.092 кг
			1.100.1-7.8-2 00.00.05-03		КР 25
			<u>Детали</u>		
	1		φ48р1 ГОСТ 6727-80 [*] ; l=520	1	0.05 кг
	2		φ48р1 ГОСТ 6727-80 [*] ; l=90	2	0.01 кг
			1.100.1-7.8-2 00.00.05-04		КР 26
			<u>Детали</u>		
	1		φ48р1 ГОСТ 6727-80 [*] ; l=280	1	0.02 кг
	2		φ48р1 ГОСТ 6727-80 [*] ; l=90	2	0.01 кг

ИВ. № подл. Подпись и дата Взам. инв. №

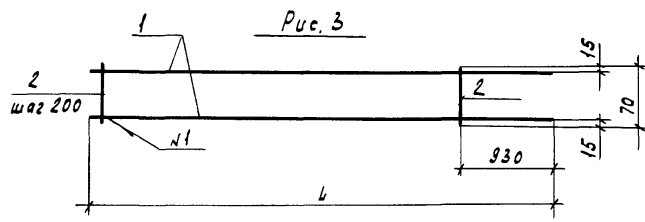
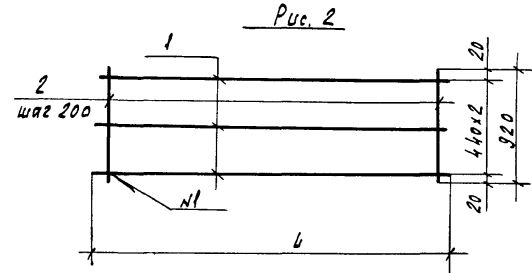
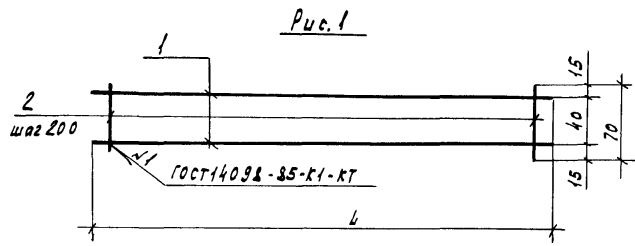
привязан:

Нач. АИП.	Печерин	12.89
Гл. конст.	Радашкевич	
Рук. пр.	Стародово	
Провер.	Стародово	
Разраб.	Авдыченко	

1.100.1-7.8-2	00.00.05
Каркасы КР22.. КР26	Стация Лист Листов Р 1
	СибЗНИИЭП г. Новосибирск

копировал: Степан

формат А3



Формат	Зона	Поз.	Обозначение	Наименование	Кол.	Примечание
				1.100.1-7.8-2 00.00.06		КР27
				<u>Детали</u>		
		1		φ58р1 ГОСТ 6727-80*, l=2970	2	0.42 кг
		2		φ48р1 l=70	15	0.006 кг
				1.100.1-7.8-2 00.00.06-01		КР28
				<u>Детали</u>		
		1		φ58р1 ГОСТ 6727-80*, l=3050	2	0.43 кг
		2		φ48р1 l=70	16	0.006 кг
				1.100.1-7.8-2 00.00.06-02		КР29
				<u>Детали</u>		
		1		φ58р1 ГОСТ 6727-80*, l=2970	2	0.42 кг
		2		φ48р1 l=70	11	0.006 кг
				1.100.1-7.8-2 00.00.06-03		КР30
				<u>Детали</u>		
		1		φ58р1 ГОСТ 6727-80*, l=1640	2	0.23
		2		φ48р1 l=70	9	0.006 кг
				1.100.1-7.8-2 00.00.06-04		КР31
				<u>Детали</u>		
		1		φ58р1 ГОСТ 6727-80*, l=1300	2	0.18 кг
		2		φ48р1 l=920	7	0.08 кг
				1.100.1-7.8-2 00.00.06-05		КР32
				<u>Детали</u>		
		1		φ58р1 ГОСТ 6727-80*, l=2840	2	0.40 кг
		2		φ48р1 l=70	15	0.006 кг

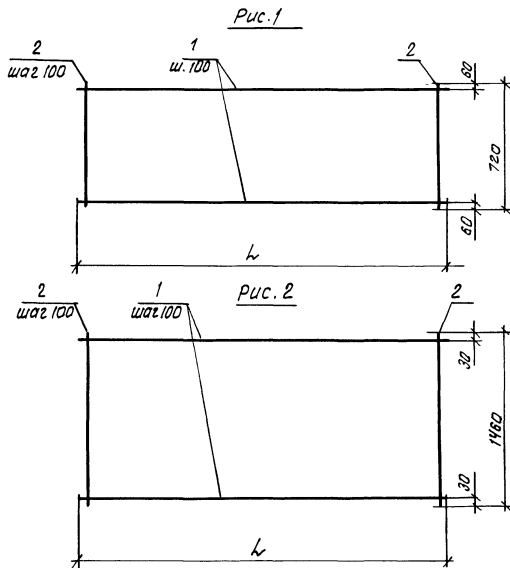
Инв.№ подл.	Подпись и дата	Взам инв.№	Таблица 1				
			Обозначение	Марка	Рис.	l	Масса, кг
			1.100.1-7.8-2 00.00.06	КР27	1	2970	0.93
			-01	КР28	1	3050	0.96
			-02	КР29	3	2970	0.91
			-03	КР30	1	1640	0.51
			-04	КР31	2	1300	0.92
			-05	КР32	1	2540	0.89

Привязан

		1.100.1-7.8-2		00.00.06	
Исполн.	Проверен	12.89		Страниц	Лист
Л.констр.	Радашевич			Р	1
Рук.зр.	Стародова			СНБЗННЭП	
Проверил	Стародова			г.Новосибирск	
Разработ.	Давыденко				

Копировал Кириенко

Формат А3



Обозначение	Марка	Рис	L	Масса кг
1.100.1-7.8-2 00.00.07	С1	1	5600	11.13
- 01	С2	1	500	0.99
- 02	С3	1	4100	8.16
- 03	С4	2	5600	23.05
- 04	С5	2	500	2.05
- 05	С6	2	4100	16.90

Формат	Знак	№з.	Обозначение	Наименование	Кол.	Примечание
				1.100.1-7.8-2 00.00.07		С1
				<u>Детали</u>		
	1		φ58рI ГОСТ 6727-80 ^а ; L=5600	7	0.79 кг	
	2		φ58рI L=700	56	0.10 кг	
			1.100.1-7.8-2 00.00.07-01			С2
			<u>Детали</u>			
	1		φ58рI ГОСТ 6727-80 ^а ; L=500	7	0.07 кг	
	2		φ58рI L=700	5	0.10 кг	
			1.100.1-7.8-2 00.00.07-02			С3
			<u>Детали</u>			
	1		φ58рI ГОСТ 6727-80 ^а ; L=4100	7	0.580 кг	
	2		φ58рI L=700	41	0.10 кг	
			1.100.1-7.8-2 00.00.07-03			С4
			<u>Детали</u>			
	1		φ58рI ГОСТ 6727-80 ^а ; L=5600	15	0.79 кг	
	2		φ58рI L=1440	56	0.20 кг	
			1.100.1-7.8-2 00.00.07-04			С5
			<u>Детали</u>			
	1		φ58рI ГОСТ 6727-80 ^а ; L=500	15	0.07 кг	
	2		φ58рI L=1440	5	0.20 кг	
			1.100.1-7.8-2 00.00.07-05			С6
			<u>Детали</u>			
			φ58рI ГОСТ 6727-80 ^а ; L=4100	15	0.580 кг	
			φ58рI L=1440	41	0.20 кг	

Цикл № 100А. Подпись и дата 03.07.2014 г.

привязан

ИИВ. №

						1.100.1-7.8-2	00.00.07
И.КОНСТР	Л.КОМП.	ПРОВЕРИЛ	УТВЕРДИЛ	ИЗМ.	КОЛ. ЛИСТОВ	Сетки С1...С6	
Р.К. ЗР	С.А. КОС	С.А. КОС	С.А. КОС	С.А. КОС	Р	СибЗНИИЭП	
ПРОЕКТИРОВАЛ	СТАДИОНОВА	СТАДИОНОВА	СТАДИОНОВА	СТАДИОНОВА	Л	г. Новосибирск	
РАЗРАБОТЧИК	САВЫДЕНКО	САВЫДЕНКО	САВЫДЕНКО	САВЫДЕНКО	Т		

Копировал: Олександр

формат А3

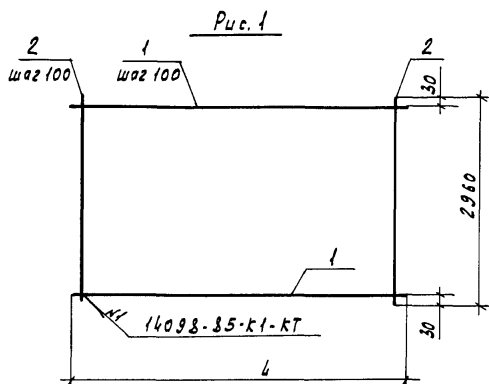


Рис. 2
остальное см. рис. 1

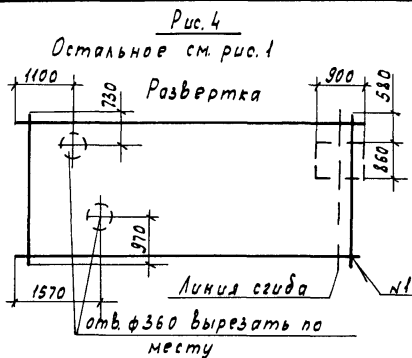
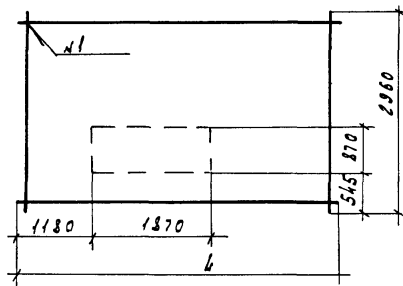


Рис. 3
остальное см. рис. 1

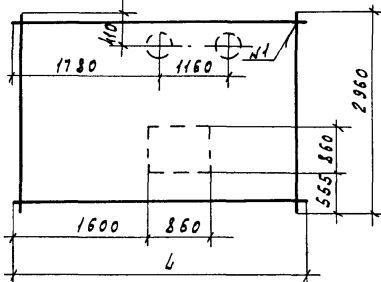


Схема сгиба
см. рис. 4



Обозначение	Марка	Рис	l	Масса кг
1.100.1-7.8-2 00.00.08	С7	1	5600	47.22
-01	С7-1	2	5600	47.22
-02	С8	1	500	4.20
-03	С9	1	4100	34.62
-04	С9-1	3	4100	34.62
-05	С7-2	4	5600	47.22

Формат	Зона	Поз.	Обозначение	Наименование	Кол.	Примечание
				1.100.1-7.8-2 00.00.08		С7
				<u>Детали</u>		
		1		φ58р1 ГОСТ 6727-80* l=5600	30	0.79 кг
		2		φ58р1 l=2960	56	0.42 кг
				1.100.1-7.8-2 00.00.08-01		С7-1
				<u>Детали</u>		
		1		φ58р1 ГОСТ 6727-80* l=5600	30	0.79 кг
		2		φ58р1 l=2960	56	0.42 кг
				1.100.1-7.8-2 00.00.08-02		С8
				<u>Детали</u>		
		1		φ58р1 ГОСТ 6727-80* l=500	30	0.07 кг
		2		φ58р1 l=2960	5	0.42 кг
				1.100.1-7.8-2 00.00.08-03		С9
				<u>Детали</u>		
		1		φ58р1 ГОСТ 6727-80* l=4100	30	0.58 кг
		2		φ58р1 l=2960	41	0.42 кг
				1.100.1-7.8-2 00.00.08-04		С9-1
				<u>Детали</u>		
		1		φ58р1 ГОСТ 6727-80* l=4100	30	0.58 кг
		2		φ58р1 l=2960	41	0.42 кг
				1.100.1-7.8-2 00.00.08-05		С7-2
				<u>Детали</u>		
		1		φ58р1 ГОСТ 6727-80* l=5600	30	0.79 кг
		2		φ58р1 l=2960	56	0.42 кг

Инв. № подл. Подпись и дата. Взам. инв. №

Привязан

Науч.АПМ	Лещерин	12.89
Гл. констр.	Радославич	
Рук. зр.	Стадредова	
Проверил	Стадредова	
Разраб.	Завыденко	

1.100.1-7.8-2

00.00.08

Сетки С7...С9-1

Стадия	Лист	Листов
Р	1	1
СНБЗННЭП г. Новосибирск		

Копировал Кириенко

Формат А3

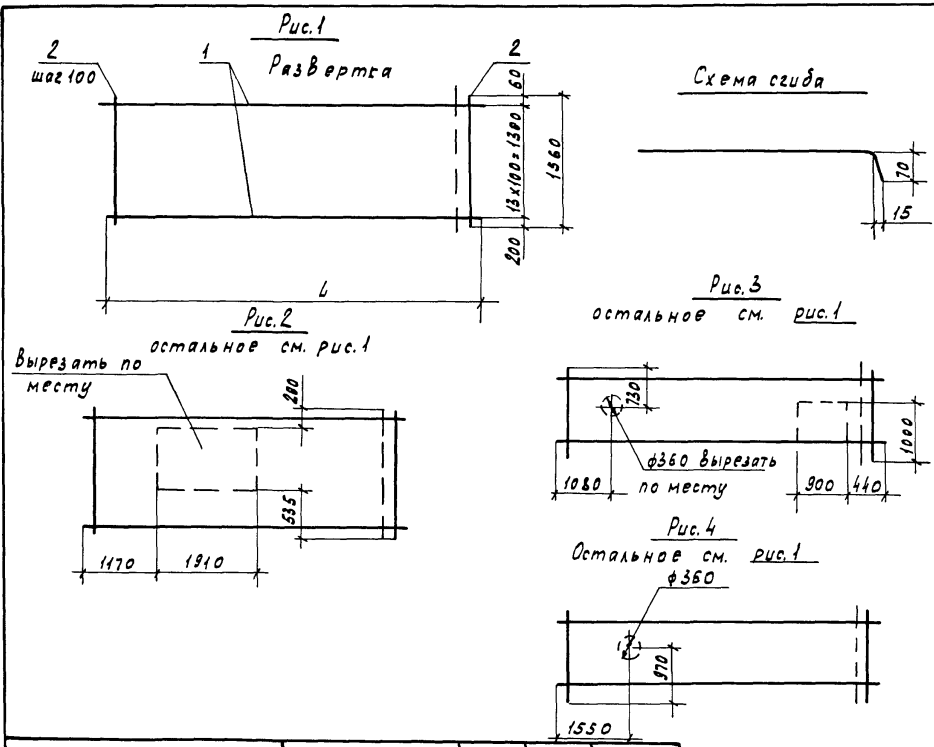


Рис.	Зона	Поз.	Обозначение	Наименование	Кол.	Примечание
				1.100.1-7.8-2 00.00.10		С14
				<u>Детали</u>		
		1		φ58р1 ГОСТ 6727-80 ⁴ ℓ=5980	14	0.84 кг
		2		φ58р1 ℓ=1560	60	0.22 кг
				1.100.1-7.8-2 00.00.10-01		С14-1
				<u>Детали</u>		
		1		φ58р1 ГОСТ 6727-80 ⁴ ℓ=5980	14	0.84 кг
		2		φ58р1 ℓ=1560	60	0.22 кг
				1.100.1-7.8-2 00.00.10-02		С14-2
				<u>Детали</u>		
		1		φ58р1 ГОСТ 6727-80 ⁴ ℓ=5980	14	0.84 кг
		2		φ58р1 ℓ=1560	60	0.22 кг
				1.100.1-7.8-2 00.00.10-03		С14-3
				<u>Детали</u>		
		1		φ58р1 ГОСТ 6727-80 ⁴ ℓ=5980	14	0.84 кг
		2		φ58р1 ℓ=1560	60	0.22 кг
				1.100.1-7.8-2 00.00.10-04		С15
				<u>Детали</u>		
		1		φ58р1 ГОСТ 6727-80 ⁴ ℓ=4480	14	0.63 кг
		2		φ58р1 ℓ=1560	45	0.22 кг

Обозначение	Марка	Рис.	ℓ	Масса
1.100.1-7.8-2 00.00.10	С14	1	5980	24.96
-01	С14-1	2	5980	24.96
-02	С14-2	1,3	5980	24.96
-03	С14-3	1,4	5980	24.96
-04	С15	1	4480	18.72

Инв. № подл. Подпись и дата. Взам. инв. №

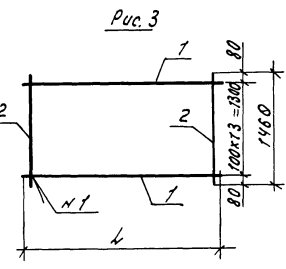
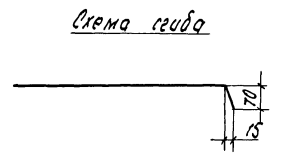
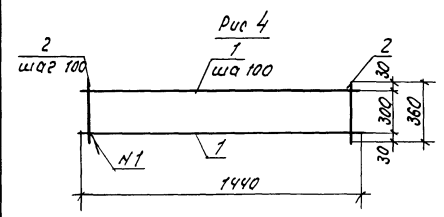
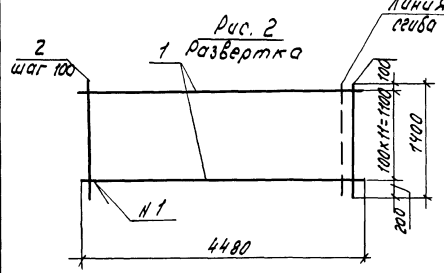
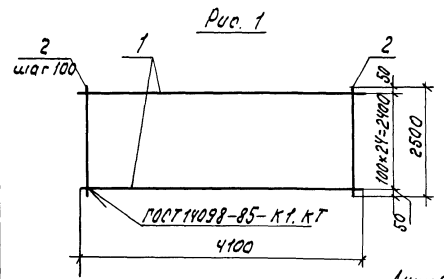
Привязан

Нач.АПМ	Печерин	12.89
И.констр.	Родоскевич	
Рук.гр.	Стафредова	
Провер.	Стафредова	
Разрад.	Давыденко	

1.100.1-7.8-2	00.00.10
Сетки С14...С15	Студия Лист Листов Р 1
	СНВЗНИИЭП г. Новосибирск

Копировал Кириенто

Формат А3



Формат 30x40	№ таб.	Обозначение	Наименование	кол.	Примечание
			1.100.1-7.8-2 00.00.11		С16
			<u>Детали</u>		
1			φ58р1 ГОСТ 6727-80* L=4100	25	0.58 кг
2			φ58р1 ГОСТ 6727-80* L=2500	41	0.35 кг
			1.100.1-7.8-2 00.00.11-01		С17
			<u>Детали</u>		
1			φ58р1 ГОСТ 6727-80* L=4480	12	0.63 кг
2			φ58р1 ГОСТ 6727-80* L=1400	45	0.20 кг
			1.100.1-7.8-2 00.00.11-02		С18
			<u>Детали</u>		
1			φ58р1 ГОСТ 6727-80* L=2950	14	0.42 кг
2			φ58р1 ГОСТ 6727-80* L=1460	29	0.21 кг
			1.100.1-7.8-2 00.00.11-03		С19
			<u>Детали</u>		
1			φ58р1 ГОСТ 6727-80* L=4480	14	0.63 кг
2			φ58р1 ГОСТ 6727-80* L=1460	44	0.210 кг
			1.100.1-7.8-2 00.00.11-04		С20
			<u>Детали</u>		
1			φ58р1 ГОСТ 6727-80* L=5950	14	0.84 кг
2			φ58р1 ГОСТ 6727-80* L=1460	59	0.21 кг
			1.100.1-7.8-2 00.00.11-05		С21
			<u>Детали</u>		
1			φ58р1 ГОСТ 6727-80* L=1460	15	0.21 кг
2			φ58р1 ГОСТ 6727-80* L=360	4	0.05 кг

Обозначение	Марка	Рис.	l, мм	Масса, кг
1.100.1-7.8-2 00.00.11	С16	1	—	28.85
-01	С17	2	—	16.56
-02	С18	3	2950	11.97
-03	С19	3	4480	18.06
-04	С20	3	5950	24.15
-05	С21	4	—	3.35

Привязан

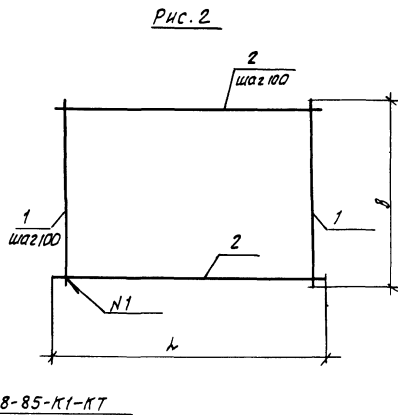
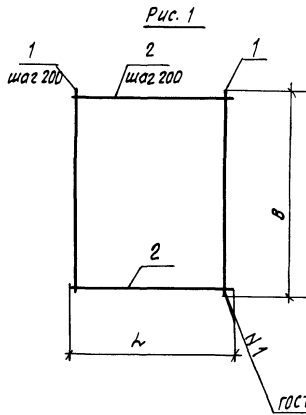
Лист №

1.100.1-7.8-2	00.00.11	Лист 1	Листов 7
Руч. зр. Исауредова Провер. Исауредова Разраб. Кавыденко		Сетка С16...С21	
		ЧНЗНИИЭП г.Новосибирск	

Копир. Марозова.

формат А3

ЧНЗНИИЭП Новосибирск и Ленинград



Формат	Зона	Поз.	Обозначение	Наименование	кол	Примечание
				1.100.1-7.8-2 00.00.12		С22
				<u>Детали</u>		
		1		φ58р1 ГОСТ 6727-80 ^а ; l=1160	3	0.16кг
		2		φ58р1 l=600	6	0.08кг
				1.100.1-7.8-2 00.00.12-01		С23
				<u>Детали</u>		
		1		φ58р1 ГОСТ 6727-80 ^а ; l=1160	4	0.16кг
		2		φ58р1 l=720	6	0.10кг
				1.100.1-7.8-2 00.00.12-02		С24
				<u>Детали</u>		
		1		φ48р1 ГОСТ 6727-80 ^а ; l=2150	11	0.20кг
		2		φ48р1 l=2000	11	0.18кг
				1.100.1-7.8-2 00.00.12-03		С25
				<u>Детали</u>		
		1		φ48р1 ГОСТ 6727-80 ^а ; l=2050	5	0.19кг
		2		φ48р1 l=1000	11	0.09кг
				1.100.1-7.8-2 00.00.12-04		С26
				<u>Детали</u>		
		1		φ58р1 ГОСТ 6727-80 ^а ; l=1630	27	0.23кг
		2		φ58р1 l=2630	17	0.37кг

Обозначение	Марка	Рис.	л, мм	в, мм	Масса, кг
1.100.1-7.8-2 00.00.12	С22	1	600	1160	0.96
- 01	С23	1	720	1160	1.24
- 02	С24	1	2000	2150	4.18
- 03	С25	1	1000	2050	1.04
- 04	С26	2	2630	1630	12.50

Инв. № табл. Подпись и дата. Исполн. и.к.

привязан:

1.100.1-7.8-2	00.00.12		
Исполн.	Печерин	2.89	
Гл. конст.	Родашкевич		
Рук. чл.	Стародубов		
Провер.	Стародубов		
Изм. №1	Иващенко		

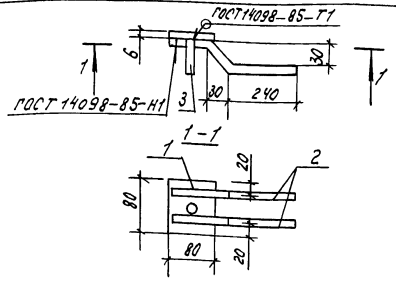
сетки С22...С26

Лист	Листов
1	1

СвЗ ЭНИЦ ЭП
г. Новосибирск

копировал: теорин

формат А3



Формат Зона	Мас.	Обозначение	Наименование	кол.	Примечание
			<u>Детали</u>		<u>М1</u>
	1		-6*80 ГОСТ19903-74*, L=80	1	0.30 кг
	2		Ф10АII ГОСТ5781-82*, L=20	2	0.22 кг
	3		Ф10АII ГОСТ5781-82*, L=50	1	0.03 кг

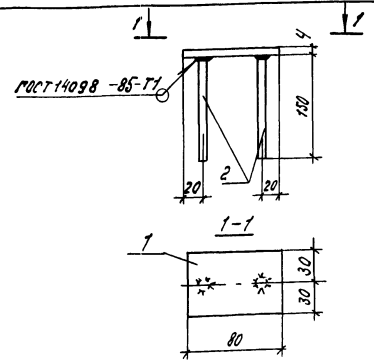
Масса изделия : 0.74 кг

Привязан

Имб.№

1.100.1-7.8-2 00.00.14

Нач. Алт.	Лечердин	12.88	Деталь закладная М1 СВЗНИИЭП г.Новосибирск
Гл. конст.	Козловский		
Рук. эр.	Стебурова		
Провер.	Стебурова		
Разроб.	Новыденко		



Формат Зона	Мас.	Обозначение	Наименование	кол.	Примечание
			<u>Детали</u>		<u>М2</u>
	1		-4*60 ГОСТ19903-74*, L=80	1	0.15 кг
	2		Ф10АII ГОСТ5781-82*, L=150	2	0.09 кг

Масса изделия : 0.33 кг.

Привязан

Имб.№

1.100.1-7.8-2 00.00.15

Нач. Алт.	Лечердин	12.88	Деталь закладная М2 СВЗНИИЭП г.Новосибирск
Гл. конст.	Козловский		
Рук. эр.	Стебурова		
Провер.	Стебурова		
Разроб.	Новыденко		

Копир. Морозова

Формат А3

Имб. № 12.88, Копир. Морозова г.Новосибирск

Инв. № подл. Подпись и дата. 3301.инв.н.п

Формат
Зонд
ПЗС

АЧ

Наименование

Документация
Сборочный чертёж
Детали

100.1-7.8-2
100.1-7.8-2
100.1-7.8-2
100.1-7.8-2
100.1-7.8-2
100.1-7.8-2

Количество на изделие

1
1
1
1
1
1

Масса, кг

0.63
0.63
1.01
1.67
0.35

01.02.03.04

Привязка

Нач. Алт. Печерин
Гл. констр. Родашев
Рук. ср. Ткачёва
Пробер. Ткачёва
Разраб. Новоденко

1.100.1-7.8-2 00.00.18

Устойчивый лист Листав
Р
Пети монтажные
Л1...Л5

СибВНИИЭП
г. Новосибирск

Инв. № подл. Подпись и дата. 3301.инв.н.п

Нач. Алт. Печерин
Гл. констр. Родашев
Рук. ср. Ткачёва
Пробер. Ткачёва
Разраб. Новоденко

1.100.1-7.8-2

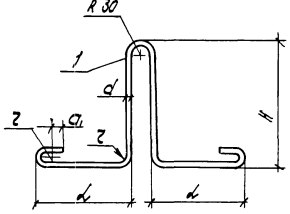
00.00.18 СБ

Пети монтажные
Л1...Л5
Сборочный чертёж

Устойчивый лист Листав
Р
СибВНИИЭП
г. Новосибирск

Привязка

Инв. №



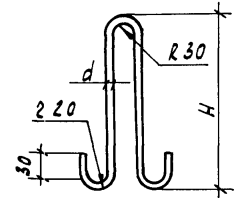
Обозначение	Марка	Размеры, мм					Масса, кг	
		a	H	l	z	а		
1.100.1-7.8-2	00.00.18	П1	10	240	160	20	30	0.63
-01	П2	10	240	160	20	30	0.63	
-02	П3	12	240	220	20	30	1.01	
-03	П4	14	240	280	30	30	1.67	
-04	П5	8	150	190	20	30	0.35	

Формат А3

Инв.№ подл. Подпись и дата
Взаминв.№

Формат Зона Лист	Обозначение	Наименование	Количество на исполнение		Масса, кг
			01		
А4	1.100.1-7.8-2 00.00.19 СБ	Сборочный чертеж			
		Документация			
		Детали			
		ГОСТ-5781-82*			
		φ10 АТ С: 820	1		0.51
		φ12 АСТ, С: 940	1		0.83

1.100.1-7.8-2		00.00.19	
Исполн	Печерин	Стадия	Лист
Л.констр.	Радощевич	Р	1
Рук.гр.	Старедова	СНБЗНИИЭП	
Провер.	Старедова	г.Новосибирск	
Разраб.	Давыденко	Петли монтажные	
		П6, П7	



Обозначение	Марка	Размеры, мм		Масса, кг
		d	H	
1.100.1-7.8-2 00.00.19	П6	10	400	0.51
-01	П7	12	460	0.83

Инв.№ подл. Подпись и дата
Взаминв.№

1.100.1-7.8-2		00.00.19 СБ	
Исполн	Печерин	Стадия	Лист
Л.констр.	Радощевич	Р	1
Рук.гр.	Старедова	СНБЗНИИЭП	
Провер.	Старедова	г.Новосибирск	
Разраб.	Давыденко	Петли монтажные	
		П6, П7	
		Сборочный чертеж	

Копировал Кириенко

Формат А3

Марка элемента	Изделия арматурные																			Изделия закладные						Общий расход					
	Арматура класса																			Прокат			Арматура класса								
	ВР I			А I			Ас II			А III			А IV			ВСт 3 ПСБ			А II												
	ГОСТ 6727-80*			ГОСТ 5781-82*			ГОСТ 5781-82*			ГОСТ 5781-82*			ГОСТ 5781-82*			ГОСТ 13903-74*															
	φ4	φ5	Итого:	φ8	φ10	φ16	Итого:	φ10	φ12	φ14	Итого:	φ6	φ8	φ10	φ12	φ16	Итого:	φ14	φ16	φ18	φ25	Итого:	всего:	-4	-6		Труба	Итого:	φ10	Итого:	всего
ЗКПТ45.7.5-14А IV	17.92	17.92		26.72		26.72									4.96	2.46	7.42	10.82				10.82	62.88								62.88
ЗКПТ60.7.5-18А IV	25.12	25.12		33.88		33.88									6.20	2.46	8.66			23.90		23.90	91.56								91.56
ЗКПТ45.15-14А IV	37.03	37.03		26.72		26.72									10.24	2.46	12.70	10.82				10.82	87.27	0.3		0.3	0.44	0.44	0.74	88.01	
ЗКПТ60.15-18А IV	51.22	51.22		29.55		29.55	8.08			8.08					12.80	2.46	15.26			23.90		23.90	128.01	0.3		0.3	0.44	0.44	0.74	128.75	
ЗКПТ45.25-14А IV	65.08	65.08		32.52		32.52	5.04			5.04					18.32	3.69	22.01	16.23				16.23	140.88	0.3		0.3	0.44	0.44	0.74	141.62	
ЗКПТ60.30-18А IV	105.94	105.94		43.26		43.26				13.36	13.36				26.10	3.69	29.79			35.85		35.85	228.2	0.3		0.3	0.44	0.44	0.74	228.94	
ЗПТ45.30-14А IV	56.81	56.81		32.51		32.52	8.08			8.08					20.88	3.69	24.57	16.23				16.23	138.21	0.3		0.3	0.44	0.44	0.74	138.95	
ЗКПТ60.30-25А IV	106.72	106.72		43.26		43.26				13.36	13.36				28.62	3.69	32.31				68.07	68.07	265.72	0.3		0.3	0.44	0.44	0.74	266.46	
ЗКПТ60.30-18А IV-1	109.43	109.43		43.26		43.26				13.36	13.36				31.32	3.69	35.01			35.85		35.85	236.91	0.3		0.3	0.44	0.44	0.74	237.65	
ЗКПТ45.30-14А IV-1	78.24	78.24		32.52		32.52	8.08			8.08					20.88	3.69	24.57	16.23				16.23	159.64	0.3		0.3	0.44	0.44	0.74	160.38	
ЗЛВТ 30.15	33.74	33.74					8.08			8.08	5.74			5.22	9.28	20.24						62.06	0.6	11.78	4.43	16.81	1.12	1.12	17.93	79.99	
ЗЛВТ 45.15-16А IV	48.47	48.47					8.08			8.08	11.56	5.52				17.08		14.14			14.14	81.77	0.6	11.78	4.43	16.81	1.12	1.12	17.93	105.70	
ЗЛВТ 60.15-18А IV	63.20	63.20								13.36	13.36	15.10				15.10	14.44		23.90		38.34	130	0.6	11.78	4.43	16.81	1.12	1.12	17.93	147.93	
ОА 15.12.20-А	6.86	6.86		1.02		1.02																7.88							7.88		
ОА 30.12.20-А	8.11	8.11		1.02		1.02									4.61	4.61						13.74							13.74		
ВШ21.21.105-А	10.44	10.44		4.08		4.08																14.52	1.2		1.2	1.76	1.76	2.96	17.48		
П 27.17.6	12.5	12.5	1.4			1.4																13.9	1.2		1.2	1.76	1.76	2.96	16.86		

ЛИН. № подл. - подписано в отделе ВЗМТ ЛНВ. №

Привязан:		1.100 1-7.8-2		00.00.00 РС	
Ил. АПТ. I	Печерин	12.89	Студия	Лист	Листов
Гл. конст.	Радомович		Р	2	2
Рис. эр	Ставрова		СибЗНИИЭП		
Провер.	Давыденко		г.Новосибирск		
Разраб.	Моисеева				

копировал: теарин формат А3

Марка элемента	Изделия арматурные																				Изделия закладные						общий расход							
	Арматура класса																				прокат			арматура класса										
	Вр I					А I					Ас II					А III					А IV					всего:		вст ЗКПЗ			А II			всего:
	ГОСТ 6727-80*					ГОСТ 5781-82*					ГОСТ 5781-82*					ГОСТ 5781-82*					ГОСТ 5781-82*							ГОСТ 19903						
φ4	φ5	Итого	φ8	φ10	φ16	Итого	φ10	φ12	φ14	Итого	φ6	φ8	φ10	φ12	φ16	Итого	φ14	φ16	φ18	φ25	Итого:	-4	-6	трасса	Итого:	φ10	Итого:							
ОВ 10. 6. 47		2.02	2 02		2.04		2.04															4.06										4 06		
ПН 15. 30		0.58	0.58	0.7		0.7					1.76					1.76						3.04									3.04			
ПГЧ 43. 19. 10		26.40	26.40				1.89			1.89												28.29	0.15	0.60		0.75	1.06	1.06	1.81	30.1				
ПГЧ 36. 19. 10		21.23	21.23				1.89			1.89												23.12		0.60		0.60	0.88	0.88	1.48	24.6				
ПГЧ 29. 16. 10		13.96	13.96		1.02		1.02															14.98	0.45			0.45	0.54	0.54	0.99	15.97				
ПГВ 31. 30.8	0.55	6.8	7.35				1.66			1.66											9.01	0.90			0.90	0.18	0.18	1.08	10.09					
ПГЧ 51. 20. 10		30.99	30.99				1.66			1.66												32.65		0.60		0.60	0.88	0.88	1.48	34.13				
ПГЧ 44. 19. 10	0.11	21.34	21.45				1.66			1.66											23.11	0.15	0.60		0.75	1.06	1.06	1.81	24.92					
ПГВ 29. 30.8	1.17	8.9	10.07		1.02	2.92	3 94														14.01		1.2		1.2	1.76	1.76	2.96	16 97					

Цифры подл. пишется и само

Взгл. инв. №

Привязан:

ИНВ. №:

1.100.1-7.8-2

00.00.00.РС

лист 2

копировал: теарин

формат А3