

ТИПОВЫЕ КОНСТРУКЦИИ, ИЗДЕЛИЯ И УЗЛЫ ЗДАНИЙ И СООРУЖЕНИЙ

СЕРИЯ 1.090.1-3 пв

СБОРНЫЕ ЖЕЛЕЗОБЕТОННЫЕ КОНСТРУКЦИИ МЕЖВИДОВОГО ПРИМЕНЕНИЯ  
КРУПНОПАНЕЛЬНЫХ ОБЩЕСТВЕННЫХ ЗДАНИЙ И ВСПОМОГАТЕЛЬНЫХ  
ЗДАНИЙ ПРОМЫШЛЕННЫХ ПРЕДПРИЯТИЙ С ВЫСОТОЙ ЭТАЖА 3,0 И 3,3 м  
ДЛЯ СТРОИТЕЛЬСТВА НА ПРОСАДОЧНЫХ ГРУНТАХ  
И НА ПОДРАБАТЫВАЕМЫХ ТЕРРИТОРИЯХ

ВЫПУСК 3-1

ПАНЕЛИ ВНУТРЕННИХ СТЕН НУЛЕВОГО ЦИКЛА  
ДЛЯ СБОРНОГО ВАРИАНТА

РАБОЧИЕ ЧЕРТЕЖИ

20414

ЦЕНА 1-55

ЦЕНТРАЛЬНЫЙ ИНСТИТУТ ТИПОВОГО ПРОЕКТИРОВАНИЯ  
ГОССТРОЯ СССР

Москва, А-445, Смольная ул., 22

Сдано в печать 2 1957 г.  
Заказ № 10700 Тираж 200 экз.

ТИПОВЫЕ КОНСТРУКЦИИ, ИЗДЕЛИЯ И УЗЛЫ ЗДАНИЯ И СООРУЖЕНИЯ

СЕРИЯ 1.090.1-3 пв

СБОРНЫЕ ЖЕЛЕЗОБЕТОННЫЕ КОНСТРУКЦИИ МЕЖВИДОВОГО ПРИМЕНЕНИЯ  
КРУПНОПАНЕЛЬНЫХ ОБЩЕСТВЕННЫХ ЗДАНИЙ И ВСПОМОГАТЕЛЬНЫХ  
ЗДАНИЙ ПРОМЫШЛЕННЫХ ПРЕДПРИЯТИЙ С ВЫСОТОЙ ЭТАЖА 3.0 И 3.3 м  
ДЛЯ СТРОИТЕЛЬСТВА НА ПРОСАДОЧНЫХ ГРУНТАХ  
И НА ПОДРАБАТЫВАЕМЫХ ТЕРРИТОРИЯХ

ВЫПУСК 3-1

ПАНЕЛИ ВНУТРЕННИХ СТЕН НУЛЕВОГО ЦИКЛА  
ДЛЯ СБОРНОГО ВАРИАНТА

РАБОЧИЕ ЧЕРТЕЖИ

РАЗРАБОТАНЫ  
КИЕВЗНИИЭП

ЗАМ. ДИРЕКТОРА *[подпись]* П. ДМИТРИЕВ

НАЧ. ОТДЕЛА *[подпись]* В. ШЕВЧЕНКО

ГЛ. ИНЖ. ПРОЕКТА *[подпись]* В. НИЧИПОРЕНКО

ЦНИИЭП ~~ТОРГОВО-БЫТОВЫХ ЗДАНИЙ~~  
И ТУРИСТСКИХ КОМПЛЕКСОВ

ДИРЕКТОР ИН-УА *[подпись]* В. ПЕЛСКИЙ

НАЧ. ОТДЕЛА *[подпись]* Б. ВОЛЫНСКИЙ

ГЛ. ИНЖ. ПРОЕКТА *[подпись]* Р. КОНОВАЛОВА

УТВЕРЖДЕНЫ И ВВЕДЕНЫ В ДЕЯТЕЛЬСТВО

С 01.01.1985 г.

ПРОТОКОЛ ОТ

ГОССТРОЕМ СССР

01.11.1984 Г. № ИИ-32

| ОБОЗНАЧЕНИЕ          | НАИМЕНОВАНИЕ  | СТР. |
|----------------------|---|------|
| I.090.I-ЗПВ.3-I 00С  | СОДЕРЖАНИЕ  | 3    |
| I.090.I-ЗПВ.3-I 00ТО | ТЕХНИЧЕСКОЕ ОПИСАНИЕ                                    | 4    |
| I.090.I-ЗПВ.3-I 01   | ПАНЕЛЬ ПОКОЛЬНАЯ ПИЦ 18.19,<br>ПИЦ 12.19                | 9    |
| I.090.I-ЗПВ.3-I 02   | ПАНЕЛЬ ПОКОЛЬНАЯ ПИЦ 30.19,<br>ПИЦ 29.19, ПИЦ 28.19     | 10   |
| I.090.I-ЗПВ.3-I 03   | ПАНЕЛЬ ПОКОЛЬНАЯ ПИЦ 60.19,<br>ПИЦ 59.19                | 11   |
| I.090.I-ЗПВ.3-I 04   | ПАНЕЛЬ ПОКОЛЬНАЯ ПИЦ 30.21,<br>ПИЦ 29.21, ПИЦ 28.21     | 12   |
| I.090.I-ЗПВ.3-I 05   | ПАНЕЛЬ ПОКОЛЬНАЯ ПИЦ 60.21,<br>ПИЦ 59.21                | 13   |
| I.090.I-ЗПВ.3-I 00Ц  | УЗЛЫ ОПАЛУБЧОЧНЫЕ                                       | 14   |
| I.090.I-ЗПВ.3-I 06   | КАРКАС ПРОСТРАНСТВЕННЫЙ КИ 18.19,<br>КИ 12.19           | 17   |
| I.090.I-ЗПВ.3-I 07   | КАРКАС ПРОСТРАНСТВЕННЫЙ КИ 30.19,<br>КИ 29.19, КИ 28.19 | 18   |
| I.090.I-ЗПВ.3-I 08   | КАРКАС ПРОСТРАНСТВЕННЫЙ КИ 60.19,<br>КИ 59.19           | 20   |
| I.090.I-ЗПВ.3-I 09   | КАРКАС ПРОСТРАНСТВЕННЫЙ КИ 30.21,<br>КИ 29.21, КИ 28.21 | 22   |
| I.090.I-ЗПВ.3-I 10   | КАРКАС ПРОСТРАНСТВЕННЫЙ КИ 60.21,<br>КИ 59.21           | 24   |
| I.090.I-ЗПВ.3-I 00Б2 | УЗЛЫ АРМАТУРНЫЕ   | 26   |
| I.090.I-ЗПВ.3-I II   | КАРКАС ПЛОСКИЙ КР1, КР2                                 | 29   |
| I.090.I-ЗПВ.3-I 00С  |   |      |
| МАШГОТД.             | Шевченко  | 601  |
| И.КОНТР              | Редько  | 020  |
| ГЛ.СПЕЦ              | Личинченко  | 020  |
| ПРОВЕРШИ             | Коробович   | 020  |
| РАЗРАБ               | Редько  | 020  |
| СОДЕРЖАНИЕ           |   |      |
| СТАДИЯ ЛИСТ ЛИСТОВ   |   |      |
| Р 1 2                |   |      |
| ГОСГРАЖДАНСТРОЙ      |   |      |
| КиевЗНИИЭП           |   |      |

ФОРМАТ А4

| ОБОЗНАЧЕНИЕ          | НАИМЕНОВАНИЕ                        | СТР. |
|----------------------|-------------------------------------|------|
| I.090.I-ЗПВ.3-I 12   | КАРКАС ПЛОСКИЙ КР3                  | 30   |
| I.090.I-ЗПВ.3-I 13   | КАРКАС ПЛОСКИЙ КР4 - КР8            | 31   |
| I.090.I-ЗПВ.3-I 14   | КАРКАС ПЛОСКИЙ КР9 - КР12           | 33   |
| I.090.I-ЗПВ.3-I 15   | КАРКАС ПЛОСКИЙ КР13 - КР15          | 34   |
| I.090.I-ЗПВ.3-I 16   | КАРКАС ПЛОСКИЙ КР16 - КР19          | 35   |
| I.090.I-ЗПВ.3-I 17   | КАРКАС ПЛОСКИЙ КР20 - КР22          | 37   |
| I.090.I-ЗПВ.3-I 18   | КАРКАС ПЛОСКИЙ КР23 - КР27          | 38   |
| I.090.I-ЗПВ.3-I 19   | КАРКАС ПЛОСКИЙ КР28, КР29           | 40   |
| I.090.I-ЗПВ.3-I 20   | ПЕЛЛЯ СТРОПОВОЧНАЯ ПС1 - ПС3        | 41   |
| I.090.I-ЗПВ.3-I 00РС | ВЕДОМОСТЬ РАСХОДА СТАЛИ НА ЭЛЕМЕНТЫ | 42   |
| I.090.I-ЗПВ.3-I 00С  |                                     |      |
| СТАДИЯ ЛИСТ ЛИСТОВ   |                                     |      |
| Р 1 2                |                                     |      |
| ГОСГРАЖДАНСТРОЙ      |                                     |      |
| КиевЗНИИЭП           |                                     |      |

20/14 3

ФОРМА А4

## 1. ОБЩИЕ ДАННЫЕ

1.1. Выпуск 3-1 "Панели внутренних стен нулевого цикла для сборного варианта" входит в состав серии 1.090.1-3лв "Сборные железобетонные конструкции межведового применения крупнопанельных общественных зданий и вспомогательных зданий промышленных предприятий с высотой этажа 3,0 и 3,3 м для строительства на просадочных грунтах и на подрабатываемых территориях".

1.2. Выпуск содержит техническое описание, спецификации, сборочные чертежи панелей внутренних стен нулевого цикла, опалубочные узлы, спецификации и сборочные чертежи пространственных каркасов, арматурные узлы, спецификации и сборочные чертежи арматурных изделий.

1.3. Рабочие чертежи панелей внутренних стен нулевого цикла разработаны применительно к зданиям с размерами планировочной сетки кратной 600 мм. Панели запроектированы в соответствии с требованиями СНиП II-21-75 "Бетонные и железобетонные конструкции. Нормы проектирования", постановления Госстроя СССР от 11 марта 1981 г. № 34 "О повышении расчетных сопротивлений металлопроката, используемого при изготовлении строительных конструкций", ВСН 32-77 "Инструкция по проектированию панельных жилых зданий", ГОСТ 13015.0-83 "Конструкции и изделия бетонные и железобетонные сборные. Общие технические требования", ГОСТ 12504-80 "Панели стеновые внутренние бетонные и железобетонные для жилых и общественных зданий. Общие технические условия".

|          |             |    |  |                             |                               |      |        |
|----------|-------------|----|--|-----------------------------|-------------------------------|------|--------|
|          |             |    |  | <b>1.090.1-3ЛВ.3-1 00ГО</b> |                               |      |        |
| МАШОТД   | Шевченко    | ВШ |  | ТЕХНИЧЕСКОЕ<br>ОПИСАНИЕ     | СТАДИЯ                        | ЛИСТ | ЛИСТОВ |
| И.КОНТР  | Ревко       |    |  |                             | Р                             | 1    | 9      |
| ГП СПЕЦ  | Ничипоренко |    |  |                             | ГОСГРАЖДАНСТРОИ<br>КиевЗНИИЭП |      |        |
| ПРОВЕРИЛ | Скоробогат  |    |  |                             |                               |      |        |
| РАЗРАБ   | Ревко       |    |  |                             |                               |      |        |

ФОРМАТ А 4

## 2. КОНСТРУКЦИЯ ПАНЕЛЕЙ

2.1. Панели запроектированы из тяжелого бетона марки М450 толщиной 160 мм. Панели без проемов армированы конструктивно. Верхние и нижние перемычки панелей армированы по расчету на нагрузку от опорного сечения 30тс/м. Высота панелей 1865 мм.

На боковых гранях панелей предусмотрены арматурные выпуски для соединения панелей и шпонки, обеспечивающие совместную работу с примыкающими конструкциями после заполнения стыков бетоном. На верхних гранях панелей установлены строповочные петли.

2.2. Армирование панелей производится сварными пространственными каркасами, которые устанавливаются в формуемое оборудование в собранном виде, включая арматурные выпуски. Пространственные каркасы состоят из плоских арматурных каркасов и отдельных стержней.

2.3. Арматурная сталь принята в соответствии со СНиП II-21-75 и письмом Госстроя СССР от 15 апреля 1980 г. № 42-Д "О мерах по предотвращению перерасхода арматурной стали при проектировании и изготовлении железобетонных конструкций для промышленного, жилищно-гражданского и сельского строительства": для плоских каркасов и отдельных стержней - сталь класса А-III по ГОСТ 5781-82 и класса Вр-I по ГОСТ 6727-80; для строповочных петель - сталь класса Ас-II марки ЮГТ по ГОСТ 5781-82.

2.4. Размеры панелей не должны иметь отклонения от основных проектных размеров, превышающие установленные ГОСТ 12504-80. Масса панелей не должна превышать проектную массу более, чем на 7%.

ИНВ № ПОДП  
ПОДП И ДАТА  
ВЗАМ ИНВ №

ЭПЦ  
КиевЗНИИЭП  
ОПЕРАТОР  
ПЛП КОРТ  
Гребенко  
Миро

1.090.1-3ЛВ.3-1 00ГО

ЛИСТ  
2

204/4. 4

ФОРМАТ А 4

### 3. ИЗГОТОВЛЕНИЕ ПАНЕЛЕЙ

3.1. При изготовлении панелей следует руководствоваться указаниями ГОСТ 12504-80. Панели должны изготавливаться в инвентарной заводской оснастке. При этом необходимо выполнять следующие требования:

а) панели высотой 1865 мм формируются в кассетных установках, панели высотой 2100 мм (с гребнем на верхней грани) изготавливаются в горизонтальных формах;

б) проектное положение пространственного каркаса в кассетном отсеке в процессе бетонирования обеспечить навесными арматурными крючками или другими способами. По толщине отсека каркас фиксировать поперечными стержнями вертикальных и горизонтальных каркасов;

в) термообработку панелей производить при температуре не выше 70°C, допускается воздействие температуры до 85°C на срок не более 30 минут;

г) распалубку панелей производить при достижении бетоном прочности не менее 70% проектной с применением кантователя, обеспечивающего угол подъема изделия не менее 70° к горизонту.

3.2. Контроль качества при изготовлении должен производиться путем систематического пооперационного контроля: прочности бетонных кубов и арматуры, точности укладки пространственных каркасов, толщины защитных слоев.

3.3. Прочность бетона к моменту отпуска изделий с завода, если она не оговорена в проекте, должна быть не менее 70% проектной марки бетона для теплого времени года и 100% для применения в зимних условиях.

3.4. Приемка панелей ОТК завода-изготовителя и контрольная вы-

1.090.1-ЗПВ.3-1 0070

ЛИСТ  
3

ФОРМАТ А4

борочная проверка потребителем производится в соответствии с ГОСТ 12504-80. При освоении производства панелей и при изменении технологии их изготовления рекомендуется провести испытания панелей и оценку их прочности и трещиностойкости по ГОСТ 8829-77 "Конструкции и изделия железобетонные сборные. Методы испытаний и оценки прочности, жесткости и трещиностойкости". Указания по испытаниям панелей приведены ниже.

### 4. УКАЗАНИЯ ПО ХРАНЕНИЮ И ТРАНСПОРТИРОВКЕ ПАНЕЛЕЙ

4.1. Хранение и транспортировка панелей должны выполняться в соответствии с требованиями ГОСТ 12504-80. Подъем панелей производить с применением самобалансирующих траверс, обеспечивающих вертикальное положение панелей, наклон строп к вертикали допускается не более 15°.

ОпираНИЕ панелей при хранении и транспортировке должно производиться на специальные прокладки (деревянные, резиновые и т.п.) в вертикальном положении.

### 5. МАРКИРОВКА ПАНЕЛЕЙ

5.1. Маркировка панелей выполнена в соответствии с ГОСТ 23009-78 "Конструкции и изделия бетонные и железобетонные сборные. Условные обозначения марок". Марка содержит обозначение основных характеристик панели и состоит из буквенно-цифровых групп.

Первая группа означает:

ПЕЦ - панель внутренняя нулевого цикла (цокольная), группа цифр (записаны через точку) обозначает габарит панели в дециметрах (длина, высота); вторая группа обозначает прочностную характеристику

1.090.1-ЗПВ.3-1 0070

ЛИСТ  
4

204/4 5

ФОРМАТ А4

Грейнова  
Оператор  
ЭПВЦ  
Классификация  
ТЛП КОРТ

ВЗЛМ. ИИВ.ИВ  
ПОДЛ. И ДАТА  
ИИВ № ПОДЛ

-3Т - бетон тяжелый М250.

Третья группа "ПВ" указывает на применение изделий, предназначенных для строительства зданий на просадочных грунтах и на обрабатываемых территориях.

5.2. Марки проставляются на чертежах и спецификациях проекта в заказах заводам-изготовителям и на изделиях. Каждая изготовленная панель должна иметь маркировку согласно ГОСТ 13015.2-81 "Конструкции и изделия бетонные и железобетонные сборные. Правила маркировки", выполненную несмываемой краской. Должны быть нанесены: марка панели, индекс предприятия, масса панели, марка бетона.

Внесение изменений в обозначения марок не допускается.

#### 6. ИЗГОТОВЛЕНИЕ АРМАТУРНЫХ ПРОСТРАНСТВЕННЫХ КАРКАСОВ И АРМАТУРНЫХ ИЗДЕЛИЙ

6.1. Сборка пространственных каркасов выполняется из плоских каркасов и отдельных стержней при помощи монтажных стержней в кондукторах. Все соединения следует производить сваркой в соответствии с требованиями ГОСТ 10922-75 "Арматурные изделия и закладные детали сварные для железобетонных конструкций. Технические требования и методы испытаний", СН-393-78 "Инструкции по сварке соединений арматуры и закладных деталей железобетонных конструкций". Качество сварки, выполняемой при сборке пространственных и плоских каркасов должно быть не ниже требований, предъявляемых к соединениям с нормируемой прочностью по ГОСТ 10922-75.

#### 7. МАРКИРОВКА ПРОСТРАНСТВЕННЫХ КАРКАСОВ И АРМАТУРНЫХ ИЗДЕЛИЙ

7.1. Марки пространственных каркасов имеют буквенно-цифровое

1.090.1-3ПВ.3-1 0070

ЛИСТ  
5

ФОРМАТ А4

Гребень  
оператор  
ТПП КОРТ  
ЭПВЦ  
Классификатор

обозначение. Группа букв означает:

КП - каркас пространственный;

группа цифр (записаны через точку) обозначает габарит каркаса в дециметрах (длина, высота).

7.2. Марки арматурных изделий имеют буквенно-цифровое обозначение. Группа букв означает:

КР - каркас плоский;

ПС - петля строповочная;

группа цифр обозначает порядковый номер изделия в сборке.

#### 8. РАСЧЕТНЫЕ НАГРУЗКИ НА ПАНЕЛИ

8.1. Панели внутренних стен рассчитаны по указаниям ВСН 32-77 и СНиП II-21-75. Несущая способность панелей без проемов (глухих) и простенков панелей с проемами определяется несущей способностью опорных сечений (платформенным стыком) согласно пп. 12.48 - 12.55 и приложения 4 ВСН 32-77 при случайном эксцентриситете из плоскости панели  $e_{ср}=1$  см. Расчетная нагрузка на панели принята 45 тс/м.

ВЗАК. № 12/18  
ПОДП. И ДАТА  
ИМЯ И ПОДП.

1.090.1-3ПВ.3-1 0070

ЛИСТ  
6

20414 - 6

ФОРМАТ А4





Контрольные участки на схемах панелей

СХЕМА 1

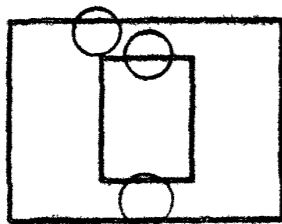


СХЕМА 2

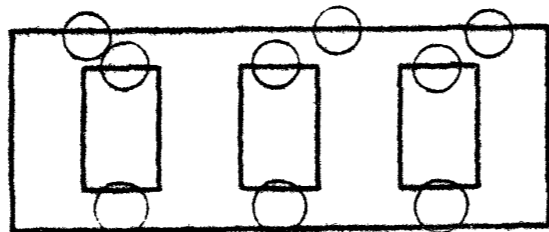


СХЕМА 3

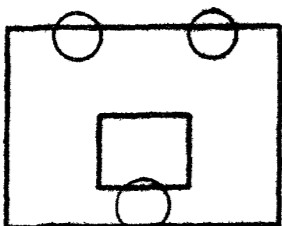


СХЕМА 4

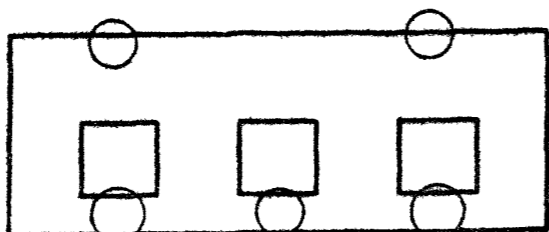
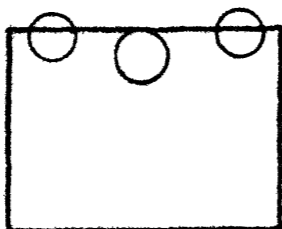


СХЕМА 5



1090.1-3ПВ.3-1 0070

ЛИСТ

9

ФОРМАТ А4

ЭПВЦ  
Классификация

ИНВ. № ПОДЛ. ПОДП. И ДАТА ВЗАР. ИНВ. №

ОПЕРАТОР  
ТЛП КОРТ

ЛИСТ

20414 8

ФОРМАТ А4

| ФОРМАТ   | ЗОНА        | ПОЗ  | ОБОЗНАЧЕНИЕ                              | НАИМЕНОВАНИЕ  | КОП.                          | ПРИМЕЧАНИЕ |        |  |
|----------|-------------|------|--|---|-------------------------------|------------|--------|--|
| А4       |             |      | 1.090.1-3ПВ.3-1 01СВ                     | ДОКУМЕНТАЦИЯ  |                               |            |        |  |
| А3       |             |      | 1.090.1-3ПВ.3-1 00Д1                     | СБОРОЧНЫЙ ЧЕРТЕЖ  |                               |            |        |  |
| А3       |             |      | 1.090.1-3ПВ.3-1 00РС                     | УЗЛЫ ОПАЛУБОЧНЫЕ  |                               |            |        |  |
| А4       |             |      | 1.090.1-3ПВ.3-1 00ТО                     | ВЕДОМОСТЬ РАСХОДА<br>СТАЛИ НА ЭЛЕМЕНТ<br>ТЕХНИЧЕСКОЕ ОПИСАНИЕ |                               |            |        |  |
|          |             |      | <b>ПЕРЕМЕННЫЕ ДАННЫЕ</b>                 | <b>ДЛЯ ИСПОЛНЕНИЙ:</b>  |                               |            |        |  |
|          |             |      |  | 1.090.1-3ПВ.3-1 01<br>ПЕЦ 18.19-3Т-ПВ                         |                               |            |        |  |
|          |             |      |  | <b>СБОРОЧНЫЕ ЕДИНИЦЫ</b>                                      |                               |            |        |  |
| А4       | 1           |      | 1.090.1-3ПВ.3-1 06                       | КАРКАС ПРОСТРАНСТВ.<br>КП 18.19                               | 1                             |            |        |  |
|          |             | 2    |  | <b>МАТЕРИАЛЫ</b>  |                               |            |        |  |
|          |             |      |  | БЕТОН ТЯЖЕЛЫЙ М250  |                               | 0.48МЗ     |        |  |
|          |             |      |  | 1.090.1-3ПВ.3-1 01-01<br>ПЕЦ 12.19-3Т-ПВ                      |                               |            |        |  |
|          |             |      |  | <b>СБОРОЧНЫЕ ЕДИНИЦЫ</b>                                      |                               |            |        |  |
| А4       | 1           |      | 1.090.1-3ПВ.3-1 06-01                    | КАРКАС ПРОСТРАНСТВ.<br>КП 12.19                               | 1                             |            |        |  |
|          |             | 2    |  | <b>МАТЕРИАЛЫ</b>  |                               |            |        |  |
|          |             |      |  | БЕТОН ТЯЖЕЛЫЙ М250  |                               | 0.30МЗ     |        |  |
|          |             |      | 1.090.1-3ПВ.3-1 01                       |   |                               |            |        |  |
| НАЧ ОТД  | Шевченко    | АМ   | ПАНЕЛЬ ЦОКОЛЬНАЯ<br>ПЕЦ 18.19, ПЕЦ 12.19 |   | СТАДИЯ                        | ЛИСТ       | ЛИСТОВ |  |
| И КОНТР  | Редько      | Р    |  |   | Р                             | 1          |        |  |
| ГЛ СПЕЦ  | Ничипоренко | АМ   |  |   | ГОСГРАЖДАНСТРОЙ<br>КиевЗНИИЭП |            |        |  |
| ПРОВЕРИЛ | Литвиненко  | Литв |  |   |                               |            |        |  |
| РАЗРАБ.  | Пунчук      | Литв |  |   |                               |            |        |  |

ФОРМАТ А4

Гребнева  
АМ

ОПЕРАТОР  
ТЛП КОРТ

ЭПЦ  
КиевЗНИИЭП

| ОБОЗНАЧЕНИЕ        | МАРКА           | L, мм | МАССА, Т |
|--------------------|-----------------|-------|----------|
| 1.090.1-3ПВ.3-1 01 | ПЕЦ 18.19-3Т-ПВ | 1700  | 1,190    |
| -01                | ПЕЦ 12.19-3Т-ПВ | 1100  | 0,750    |

ПОДПИСЬ И ДАТА

ИМЬ И ПОДП.

1.090.1-3ПВ.3-1 01СВ

ПАНЕЛЬ ЦОКОЛЬНАЯ  
ПЕЦ 18.19, ПЕЦ 12.19  
СБОРОЧНЫЙ ЧЕРТЕЖ

| СТАДИЯ | МАССА     | МАСШТАБ |
|--------|-----------|---------|
| Р      | СМ. ТАБЛ. |         |
| ЛИСТ   | ЛИСТОВ /  |         |

ГОСГРАЖДАНСТРОЙ  
КиевЗНИИЭП

20414 9

ФОРМАТ А4

| ФОРМАТ   | ЗОНА        | ПОЗ                   | ОБОЗНАЧЕНИЕ          | НАИМЕНОВАНИЕ          | КОЛ  | ПРИМЕЧАНИЕ |
|----------|-------------|-----------------------|----------------------|-----------------------|------|------------|
| A4       |             |                       | 1.090.1-3ПВ.3-1 02СВ | ДОКУМЕНТАЦИЯ          |      |            |
| A3       |             |                       | 1.090.1-3ПВ.3-1 00Д1 | СВОРОЧНЫЙ ЧЕРТЕЖ      |      |            |
| A3       |             |                       | 1.090.1-3ПВ.3-1 00РС | УЗЛЫ ОПАЛУБОЧНЫЕ      |      |            |
| A4       |             |                       | 1.090.1-3ПВ.3-1 00ТО | ВЕДОМОСТЬ РАСХОДА     |      |            |
|          |             |                       |                      | СТАЛИ НА ЭЛЕМЕНТ      |      |            |
|          |             |                       |                      | ТЕХНИЧЕСКОЕ ОПИСАНИЕ  |      |            |
|          |             |                       | ПЕРЕМЕННЫЕ ДАННЫЕ    | ДЛЯ ИСПОЛНЕНИЙ:       |      |            |
|          |             |                       |                      | 1.090.1-3ПВ.3-1 02    |      |            |
|          |             |                       |                      | ПВЦ 30.19-3Т-ПВ       |      |            |
|          |             |                       |                      | СВОРОЧНЫЕ ЕДИНИЦЫ     |      |            |
| A4       | 1           | 1.090.1-3ПВ.3-1 07    | КАРКАС ПРОСТРАНСТВ.  | КП 30.19              | 1    |            |
|          | 2           |                       | МАТЕРИАЛЫ            |                       |      |            |
|          |             |                       |                      | БЕТОН ТЯЖЕЛЫЙ М250    |      | 0.67М3     |
|          |             |                       |                      | 1.090.1-3ПВ.3-1 02-01 |      |            |
|          |             |                       |                      | ПВЦ 29.19-3Т-ПВ       |      |            |
|          |             |                       |                      | СВОРОЧНЫЕ ЕДИНИЦЫ     |      |            |
| A4       | 1           | 1.090.1-3ПВ.3-1 07-01 | КАРКАС ПРОСТРАНСТВ.  | КП 29.19              | 1    |            |
|          | 2           |                       | МАТЕРИАЛЫ            |                       |      |            |
|          |             |                       |                      | БЕТОН ТЯЖЕЛЫЙ М250    |      | 0.65М3     |
|          |             |                       |                      | 1.090.1-3ПВ.3-1 02-02 |      |            |
|          |             |                       |                      | ПВЦ 28.19-3Т-ПВ       |      |            |
|          |             |                       |                      | СВОРОЧНЫЕ ЕДИНИЦЫ     |      |            |
| A4       | 1           | 1.090.1-3ПВ.3-1 07-02 | КАРКАС ПРОСТРАНСТВ.  | КП 28.19              | 1    |            |
|          | 2           |                       | МАТЕРИАЛЫ            |                       |      |            |
|          |             |                       |                      | БЕТОН ТЯЖЕЛЫЙ М250    |      | 0.64М3     |
|          |             |                       | 1.090.1-3ПВ.3-1 02   |                       |      |            |
| НАЧ.ОТД. | Шевченко    | Ш                     |                      | СТАДИЯ                | ЛИСТ | ЛИСТОВ     |
| Н.КОНТР. | Ребров      | Р                     |                      | Р                     |      | 1          |
| ГЛ.СПЕЦ. | Ничипоренко | Н                     |                      | ГОСГРАЖДАНСТРОЙ       |      |            |
| ПРОВЕРИЛ | Скарабагат  | С                     |                      | КиевЗНИИЭП            |      |            |
| РАЗРАБ.  | Пунчук      | П                     |                      |                       |      |            |

ФОРМАТ А4

ОПЕРАТОР  
ТЛП КОРТ  
КиевЗНИИЭП

Грешнева  
Альба

| ОБОЗНАЧЕНИЕ        | МАРКА           | L, мм | МАССА, Т |
|--------------------|-----------------|-------|----------|
| 1.090.1-3ПВ.3-1 02 | ПВЦ 30.19-3Т-ПВ | 2900  | 1,670    |
| -01                | ПВЦ 29.19-3Т-ПВ | 2850  | 1,630    |
| -02                | ПВЦ 28.19-3Т-ПВ | 2800  | 1,590    |

**1.090.1-3ПВ.3-1 02СВ**

ПАНЕЛЬ ЦОКОЛЬНАЯ  
ПВЦ 30.19, ПВЦ 29.19,  
ПВЦ 28.19

СВОРОЧНЫЙ ЧЕРТЕЖ

| СТАДИЯ | МАССА     | МАСШТАБ |
|--------|-----------|---------|
| Р      | СМ. ТАБЛ. |         |
| ЛИСТ   | ЛИСТОВ    | 1       |

НАЧ.ОТД. Шевченко Ш  
 Н.КОНТР. Ребров Р  
 ГЛ.СПЕЦ. Ничипоренко Н  
 ПРОВЕРИЛ Скарабагат С  
 РАЗРАБ. Фелько Ф

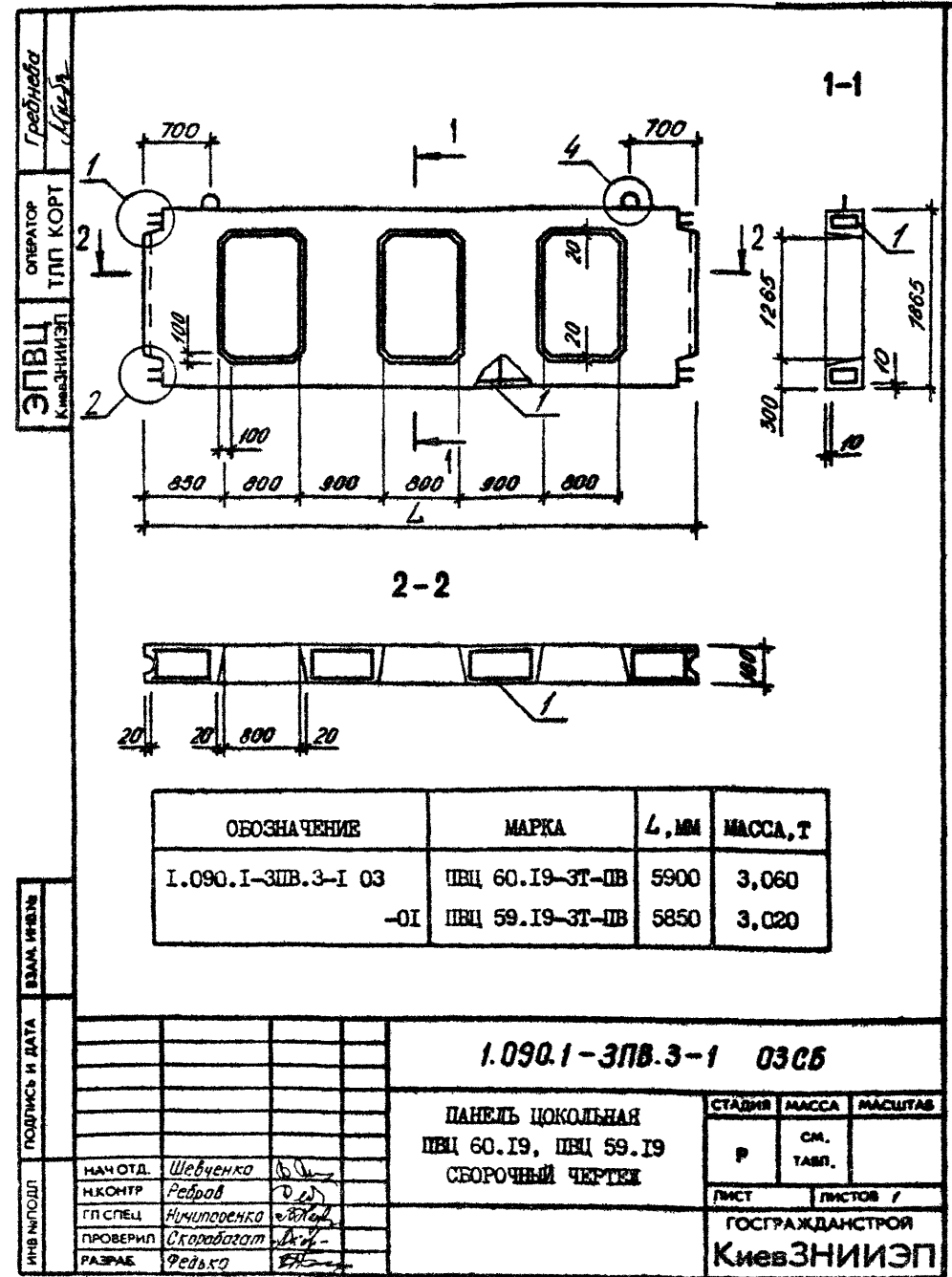
ГОСГРАЖДАНСТРОЙ  
**КиевЗНИИЭП**

20444 10

ФОРМАТ А4

| ФОРМАТ   | ЗОНА        | ПОЗ | ОБОЗНАЧЕНИЕ           | НАИМЕНОВАНИЕ          | КОЛ    | ПРИМЕЧАНИЕ |
|----------|-------------|-----|-----------------------|-----------------------|--------|------------|
| A4       |             |     | 1.090.1-ЗПВ.3-1 03СБ  | ДОКУМЕНТАЦИЯ          |        |            |
| A3       |             |     | 1.090.1-ЗПВ.3-1 00Д1  | СБОРОЧНЫЙ ЧЕРТЕЖ      |        |            |
| A3       |             |     | 1.090.1-ЗПВ.3-1 00РС  | УЗЛЫ ОПАЛУБОВЧНЫЕ     |        |            |
| A4       |             |     | 1.090.1-ЗПВ.3-1 00ТО  | ВЕДОМОСТЬ РАСХОДА     |        |            |
|          |             |     |                       | СТАЛИ НА ЭЛЕМЕНТ      |        |            |
|          |             |     |                       | ТЕХНИЧЕСКОЕ ОПИСАНИЕ  |        |            |
|          |             |     | ПЕРЕМЕННЫЕ ДАННЫЕ     | ДЛЯ ИСПОЛНЕНИЯ:       |        |            |
|          |             |     |                       | 1.090.1-ЗПВ.3-1 03    |        |            |
|          |             |     |                       | ПВЦ 60.19-ЗТ-ПВ       |        |            |
|          |             |     |                       | СБОРОЧНЫЕ ЕДИНИЦЫ     |        |            |
| A4       | 1           |     | 1.090.1-ЗПВ.3-1 08    | КАРКАС ПРОСТРАНСТВ.   | 1      |            |
|          |             |     |                       | КП 60.19              |        |            |
|          |             |     |                       | МАТЕРИАЛЫ             |        |            |
|          | 2           |     |                       | БЕТОН ТЯЖЕЛЫЙ М250    | 1.22М3 |            |
|          |             |     |                       | 1.090.1-ЗПВ.3-1 03-01 |        |            |
|          |             |     |                       | ПВЦ 59.19-ЗТ-ПВ       |        |            |
|          |             |     |                       | СБОРОЧНЫЕ ЕДИНИЦЫ     |        |            |
| A4       | 1           |     | 1.090.1-ЗПВ.3-1 08-01 | КАРКАС ПРОСТРАНСТВ.   | 1      |            |
|          |             |     |                       | КП 59.19              |        |            |
|          |             |     |                       | МАТЕРИАЛЫ             |        |            |
|          | 2           |     |                       | БЕТОН ТЯЖЕЛЫЙ М250    | 1.21М3 |            |
|          |             |     |                       | 1.090.1-ЗПВ.3-1 03    |        |            |
|          |             |     |                       | ПАНЕЛЬ ЦОКОЛЬНАЯ      |        |            |
|          |             |     |                       | ПВЦ 60.19, ПВЦ 59.19  |        |            |
| НАЧ.ОТД. | Шевченко    |     |                       | СТАДИЯ                | ЛИСТ   | ЛИСТОВ     |
| И.КОНТР. | Редько      |     |                       | Р                     |        | 1          |
| ГП СПЕЦ. | Ничипоренко |     |                       | ГОСГРАЖДАНСТРОИ       |        |            |
| ПРОВЕРИЛ | Скодрабагат |     |                       | КиевЗНИИЭП            |        |            |
| РАЗРАБ.  | Линчук      |     |                       |                       |        |            |

ФОРМАТ А4



20414 11

ФОРМАТ А4

| ФОРМАТ          | КОЛ         | ПОС  | ОБОЗНАЧЕНИЕ           | НАИМЕНОВАНИЕ          | КОП  | ПРИМЕЧАНИЕ |
|-----------------|-------------|------|-----------------------|-----------------------|------|------------|
| А4              |             |      | 1.090.1-3ПВ.3-1 04СВ  | ДОКУМЕНТАЦИЯ          |      |            |
| А3              |             |      | 1.090.1-3ПВ.3-1 04Д1  | СВОРОЧНЫЙ ЧЕРТЕЖ      |      |            |
| А3              |             |      | 1.090.1-3ПВ.3-1 04РС  | УЗЛЫ ОПАЛУСКОЧНЫЕ     |      |            |
| А4              |             |      | 1.090.1-3ПВ.3-1 04СО  | НЕДОМОСТЬ РАСКЛАДА    |      |            |
|                 |             |      |                       | СТАЛИ НА ЭЛЕМЕНТ      |      |            |
|                 |             |      |                       | ТЕХНИЧЕСКОЕ ОПИСАНИЕ  |      |            |
|                 |             |      | ПЕРЕМЕННЫЕ ДАННЫЕ     | ДЛЯ ИСПОЛНЕНИЯ:       |      |            |
|                 |             |      |                       | 1.090.1-3ПВ.3-1 04    |      |            |
|                 |             |      |                       | ПЕЦ 30.21-3Т-ПВ       |      |            |
|                 |             |      |                       | СВОРОЧНЫЕ ЕДИНИЦЫ     |      |            |
| А4              | 1           |      | 1.090.1-3ПВ.3-1 09    | МАРКАС ПРОСТРАНСТВ.   | 1    |            |
|                 |             |      |                       | КП 30.21              |      |            |
|                 |             |      |                       | МАТЕРИАЛЫ             |      |            |
|                 | 2           |      |                       | БЕТОН ТЯЖЕЛЫЙ М250    |      | 0.79М3     |
|                 |             |      |                       | 1.090.1-3ПВ.3-1 04-01 |      |            |
|                 |             |      |                       | ПЕЦ 29.21-3Т-ПВ       |      |            |
|                 |             |      |                       | СВОРОЧНЫЕ ЕДИНИЦЫ     |      |            |
| А4              | 1           |      | 1.090.1-3ПВ.3-1 09-01 | МАРКАС ПРОСТРАНСТВ.   | 1    |            |
|                 |             |      |                       | КП 29.21              |      |            |
|                 |             |      |                       | МАТЕРИАЛЫ             |      |            |
|                 | 2           |      |                       | БЕТОН ТЯЖЕЛЫЙ М250    |      | 0.78М3     |
|                 |             |      |                       | 1.090.1-3ПВ.3-1 04-02 |      |            |
|                 |             |      |                       | ПЕЦ 28.21-3Т-ПВ       |      |            |
|                 |             |      |                       | СВОРОЧНЫЕ ЕДИНИЦЫ     |      |            |
| А4              | 1           |      | 1.090.1-3ПВ.3-1 09-02 | МАРКАС ПРОСТРАНСТВ.   | 1    |            |
|                 |             |      |                       | КП 28.21              |      |            |
|                 |             |      |                       | МАТЕРИАЛЫ             |      |            |
|                 | 2           |      |                       | БЕТОН ТЯЖЕЛЫЙ М250    |      | 0.76М3     |
|                 |             |      |                       | 1.090.1-3ПВ.3-1 04    |      |            |
| НАЧ ОД          | Шевченко    | Б.П. |                       | СТАДИЯ                | ЛИСТ | ЛИСТОВ     |
| И КОНТ Р        | Ребров      | Р.Д. |                       | Р                     |      | 1          |
| П Р О С П Е Ц   | Ничипоренко | В.П. |                       | ГОСГРАЖДАНСТРОИ       |      |            |
| П Р О В Е Р И Л | Ничипоренко | В.П. |                       | КиевЗНИИЭП            |      |            |
| Р А З Р А Б     | Пиличук     | Л.В. |                       |                       |      |            |

ЭПЦ  
КиевЗНИИЭП

ОПЕРАТОР  
Гребнева  
М.В.

1-1

2-2

| ОБОЗНАЧЕНИЕ        | МАРКА           | L, мм | МАССА, Т |
|--------------------|-----------------|-------|----------|
| 1.090.1-3ПВ.3-1 04 | ПЕЦ 30.21-3Т-ПВ | 2900  | 1,980    |
| -01                | ПЕЦ 29.21-3Т-ПВ | 2850  | 1,940    |
| -02                | ПЕЦ 28.21-3Т-ПВ | 2800  | 1,900    |

**1.090.1-3ПВ.3-1 04СВ**

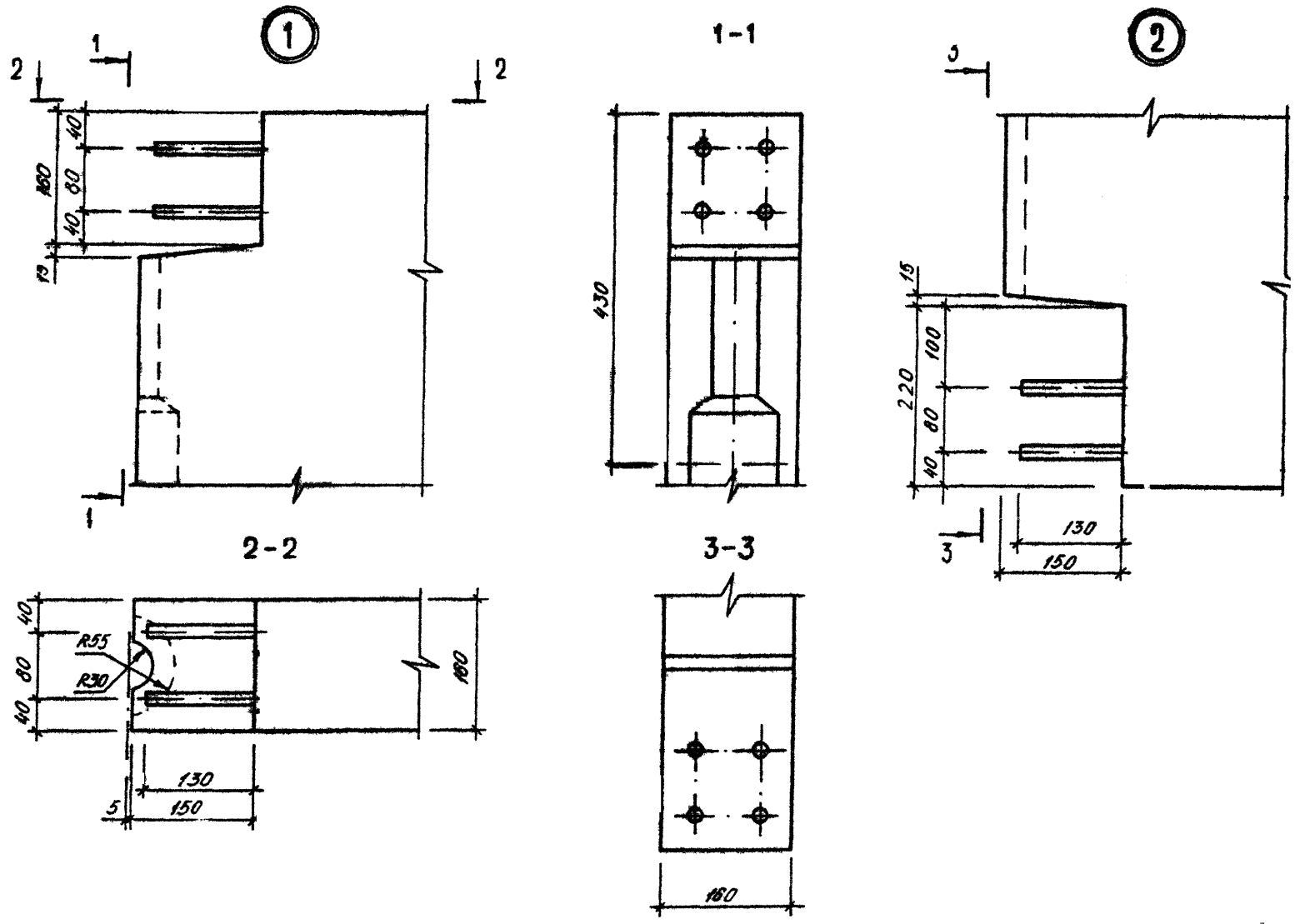
ПАНЕЛЬ ПОКОЛЬНАЯ  
ПЕЦ 30.21, ПЕЦ 29.21,  
ПЕЦ 28.21  
СВОРОЧНЫЙ ЧЕРТЕЖ

| СТАДИЯ | МАССА     | МАСШТАБ |
|--------|-----------|---------|
| Р      | см. ТАБЛ. |         |

ЛИСТ / ЛИСТОВ /

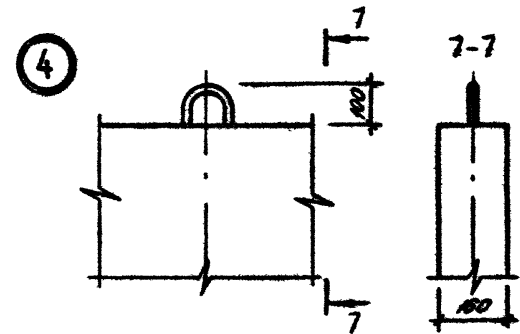
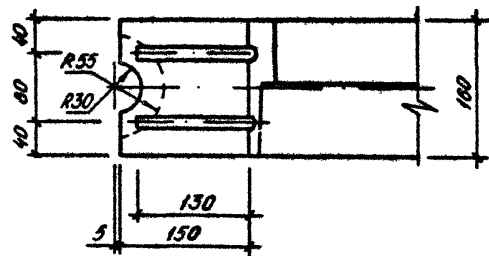
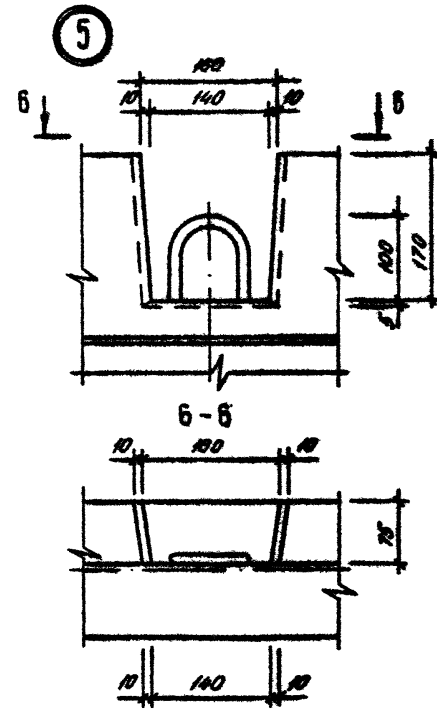
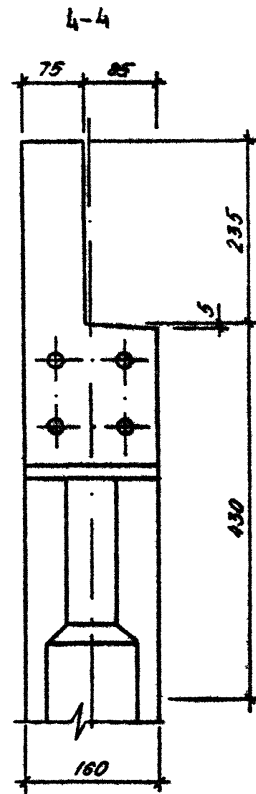
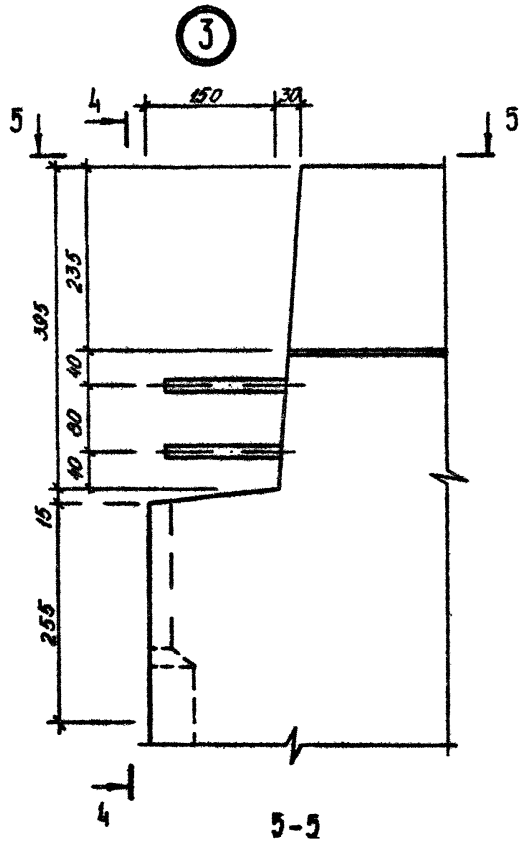
ГОСГРАЖДАНСТРОИ  
КиевЗНИИЭП





|          |             |    |  |                            |      |        |
|----------|-------------|----|--|----------------------------|------|--------|
|          |             |    |  | <b>1.0921-3AB.3-1 0041</b> |      |        |
| НАЧ.ОТД. | Шевченко    | МВ |  | СТАДИЯ                     | ЛИСТ | ЛИСТОВ |
| Н.КОНТР. | Редько      | ФР |  | •                          | 1    | 3      |
| ГЛ.СПЕЦ. | Ничипоренко | ФР |  | ГОСГРАЖДАНСТРОЙ            |      |        |
| ПРОВЕРИЛ | Ничипоренко | ФР |  | КиевЗНИИЭП                 |      |        |
| РАЗРАБ.  | Федько      | ФР |  |                            |      |        |

УЗЛЫ  
ОПАЛУБОЧНЫЕ



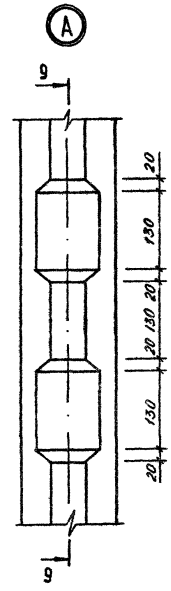
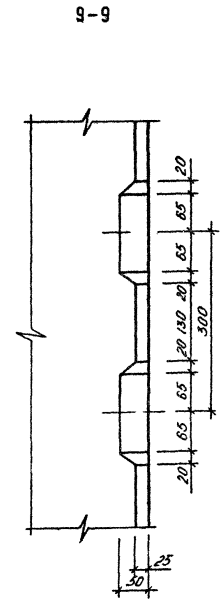
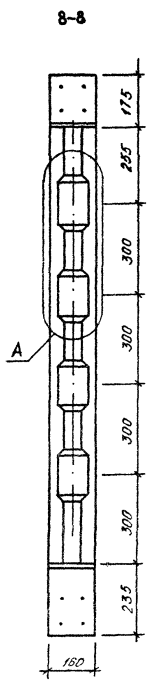
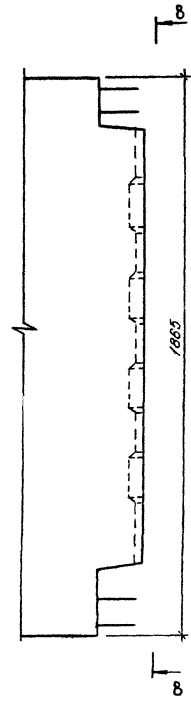
1.090.1-3ПВ.5-1 00A1

Лист 2



Вид боковых торцов панелей

ГОСТ 1090.1-3ПВ.3-1 00А.1



1.090.1-3ПВ.3-1 00А.1

|     |   |
|-----|---|
| ЛИС | 3 |
|-----|---|

| ФОРМАТ   | ЗОНА        | ПОЗ  | ОБОЗНАЧЕНИЕ             | НАИМЕНОВАНИЕ                            | КОЛ | ПРИМЕЧАНИЕ |      |        |
|----------|-------------|------|-------------------------|---|-----|------------|------|--------|
|          |             |      |                         | ДОКУМЕНТАЦИЯ                            |     |            |      |        |
| A4       |             |      | 1.090.1-ЗПВ.3-1 06СВ    | СБОРОЧНЫЙ ЧЕРТЕЖ                        |     |            |      |        |
| A4       |             |      | 1.090.1-ЗПВ.3-1 00Д2    | УЗЛЫ АРМАТУРНЫЕ                         |     |            |      |        |
| A4       |             |      | 1.090.1-ЗПВ.3-1 00ТО    | ТЕХНИЧЕСКОЕ ОПИСАНИЕ                    |     |            |      |        |
|          |             |      |                         | СБОРОЧНЫЕ ЕДИНИЦЫ                       |     |            |      |        |
| A4       | 1           |      | 1.090.1-ЗПВ.3-1 11      | КАРКАС ПЛОСКИЙ КР1                      | 2   |            |      |        |
|          |             |      |                         | ДЕТАЛИ                                  |     |            |      |        |
| A4       | 5           |      | 1.090.1-ЗПВ.3-1 28      | ПЕТЛЯ СТРОПОВОЧНАЯ ПС1                  | 2   |            |      |        |
|          |             |      | ПЕРЕМЕННЫЕ ДАННЫЕ       | ДЛЯ ИСПОЛНЕНИЯ:                         |     |            |      |        |
|          |             |      |                         | 1.090.1-ЗПВ.3-1 06<br>КП 18.19          |     |            |      |        |
|          |             |      |                         | СБОРОЧНЫЕ ЕДИНИЦЫ                       |     |            |      |        |
| A4       | 2           |      | 1.090.1-ЗПВ.3-1 11-01   | КАРКАС ПЛОСКИЙ КР2                      | 3   |            |      |        |
| A4       | 3           |      | 1.090.1-ЗПВ.3-1 13-03   | КР7                                     | 2   |            |      |        |
| A4       | 4           |      | 1.090.1-ЗПВ.3-1 16-02   | КР18                                    | 4   |            |      |        |
|          |             |      |                         | ДЕТАЛИ                                  |     |            |      |        |
| ВЧ       | 6           |      | 5.041.1660              | СТ. ОТД. ГОСТ 6727-80<br>Ø5 ВР-I L=1660 | 8   | 0.23кг     |      |        |
|          |             |      |                         | 1.090.1-ЗПВ.3-1 06-01<br>КП 12.19       |     |            |      |        |
|          |             |      |                         | СБОРОЧНЫЕ ЕДИНИЦЫ                       |     |            |      |        |
| A4       | 2           |      | 1.090.1-ЗПВ.3-1 11-01   | КАРКАС ПЛОСКИЙ КР2                      | 2   |            |      |        |
| A4       | 3           |      | 1.090.1-ЗПВ.3-1 13-04   | КР8                                     | 2   |            |      |        |
| A4       | 4           |      | 1.090.1-ЗПВ.3-1 16-03   | КР19                                    | 4   |            |      |        |
|          |             |      |                         | ДЕТАЛИ                                  |     |            |      |        |
| ВЧ       | 6           |      | 5.041.1060              | СТ. ОТД. ГОСТ 6727-80<br>Ø5 ВР-I L=1060 | 8   | 0.15кг     |      |        |
|          |             |      | 1.090.1-ЗПВ.3-1 06      |   |     |            |      |        |
| НАЧ.ОТД. | Шевченко    | В.О. | Каркас пространственный |   |     | СТАДИЯ     | ЛИСТ | ЛИСТОВ |
| И.КОНТР. | Редько      | Р.В. | КП 18.19, КП 12.19      |   |     | Р          | 1    | 1      |
| ГП.СПЕЦ. | Ничипоренко | В.М. | ГОСГРАЖДАНСТРОЙ         |   |     | КиевЗНИИЭП |      |        |
| ПРОВЕРИЛ | Скарабогат  | В.В. |                         |   |     |            |      |        |
| РАЗРАБ.  | Пинчук      | В.А. |                         |   |     |            |      |        |

ФОРМАТ А4

Гребнева  
А.В.

ОПЕРАТОР  
ТИП КОРТ

ЭПВЦ  
КиевЗНИИЭП

| ОБОЗНАЧЕНИЕ        | МАРКА    | L, мм | N | Δ, мм | МАССА, кг |
|--------------------|----------|-------|---|-------|-----------|
| 1.090.1-ЗПВ.3-1 06 | КП 18.19 | 1660  | 2 | 680   | 30,580    |
| -01                | КП 12.19 | 1060  | 1 | 760   | 20,450    |

ВЗАИМ. ЧИТАЕ

ПОДПИСЬ И ДАТА

КиевЗНИИЭП

**1.090.1-ЗПВ.3-1 06СВ**

Каркас пространственный  
КП 18.19, КП 12.19

Сборочный чертеж

| СТАДИЯ | МАССА     | МАСШТАБ |
|--------|-----------|---------|
| Р      | см. табл. |         |
| ЛИСТ   | ЛИСТОВ 1  |         |

ГОСГРАЖДАНСТРОЙ  
**КиевЗНИИЭП**

20414 17

ФОРМАТ А4

| ФОРМАТ   | ЗОНА        | ПОЗ.                 | ОБОЗНАЧЕНИЕ   | НАИМЕНОВАНИЕ  | КОЛ.   | ПРИМЕЧАНИЕ      |      |        |
|----------|-------------|----------------------|---|---|--------|-----------------|------|--------|
| A3       |             |                      | 1.090.1-ЗПВ.3-1 07СБ  | ДОКУМЕНТАЦИЯ<br>СБОРОЧНЫЙ ЧЕРТЕЖ<br>УЗЛН АРМАТУРНЫЕ<br>ТЕХНИЧЕСКОЕ ОПИСАНИЕ                       |        |                 |      |        |
| A3       |             | 1.090.1-ЗПВ.3-1 00Д2 |   |   |        |                 |      |        |
| A4       |             | 1.090.1-ЗПВ.3-1 00ТО |   |   |        |                 |      |        |
|          |             |                      |   | СБОРОЧНЫЕ ЕДИНИЦЫ   |        |                 |      |        |
| A4       | 1           |                      | 1.090.1-ЗПВ.3-1 11  | КАРКАС ПЛОСКИЙ<br>КР1<br>КР2<br>КР28  | 2      |                 |      |        |
| A4       | 2           |                      | 1.090.1-ЗПВ.3-1 11-01   |   | 5      |                 |      |        |
| A4       | 5           |                      | 1.090.1-ЗПВ.3-1 19  |   | 4      |                 |      |        |
|          |             |                      |   | ДЕТАЛИ  |        |                 |      |        |
| A4       | 6           |                      | 1.090.1-ЗПВ.3-1 20  | ПЕЛЯ СТРОПОВОЧНАЯ ПС1<br>СТ. ОТД. ГОСТ 6727-80<br>Ø5 ВР-I L=800<br>Ø5 ВР-I L=600<br>Ø5 ВР-I L=140 | 2      |                 |      |        |
| ВЧ       | 7           |                      | 5.041.800   |   | 8      | 0.11КГ          |      |        |
| ВЧ       | 9           |                      | 5.041.600   |   | 8      | 0.08КГ          |      |        |
| ВЧ       | 10          |                      | 5.041.140   | 8   | 0.02КГ |                 |      |        |
|          |             |                      | ПЕРЕМЕННЫЕ ДАННЫЕ   | ДЛЯ ИСПОЛНЕНИЯ:   |        |                 |      |        |
|          |             |                      |   | 1.090.1-ЗПВ.3-1 07<br>КП 30.19  |        |                 |      |        |
|          |             |                      |   | СБОРОЧНЫЕ ЕДИНИЦЫ   |        |                 |      |        |
| A4       | 3           |                      | 1.090.1-ЗПВ.3-1 13-01   | КАРКАС ПЛОСКИЙ<br>КР5<br>КР17   | 2      |                 |      |        |
| A4       | 4           |                      | 1.090.1-ЗПВ.3-1 16-01   |   | 4      |                 |      |        |
|          |             |                      |   | ДЕТАЛИ  |        |                 |      |        |
| ВЧ       | 8           |                      | 5.041.1200  | СТ. ОТД. ГОСТ 6727-80<br>Ø5 ВР-I L=1200   | 8      | 0.17КГ          |      |        |
|          |             |                      |   | 1.090.1-ЗПВ.3-1 07-01<br>КП 29.19   |        |                 |      |        |
|          |             |                      |   | СБОРОЧНЫЕ ЕДИНИЦЫ   |        |                 |      |        |
| A4       | 3           |                      | 1.090.1-ЗПВ.3-1 14-01   | КАРКАС ПЛОСКИЙ<br>КР10<br>КР21  | 2      |                 |      |        |
| A4       | 4           |                      | 1.090.1-ЗПВ.3-1 17-01   |   | 4      |                 |      |        |
|          |             |                      | 1.090.1-ЗПВ.3-1 07  |   |        |                 |      |        |
| НАЧ.ОТД. | Шевченко    | В.И.                 | Каркас<br>пространственный<br>КП 30.19, КП 29.19,<br>КП 28.19 |   |        | СТАДИЯ          | ЛИСТ | ЛИСТОВ |
| И.КОНТР. | Ребров      | Р.В.                 |   |   |        | Р               | 1    | 2      |
| ГЛ.СПЕЦ. | Ничипоренко | В.В.                 |   |   |        | ГОСТРАЖДАНСТРОЙ |      |        |
| ПРОВЕРИЛ | Ничипоренко | В.В.                 |   |   |        | КиевЗНИИЭП      |      |        |
| РАЗРАБ.  | Пимчук      | В.И.                 |   |   |        |                 |      |        |

ФОРМАТ А4

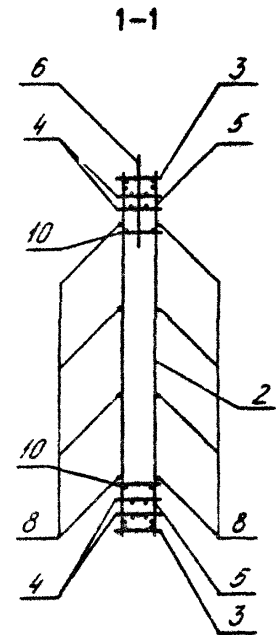
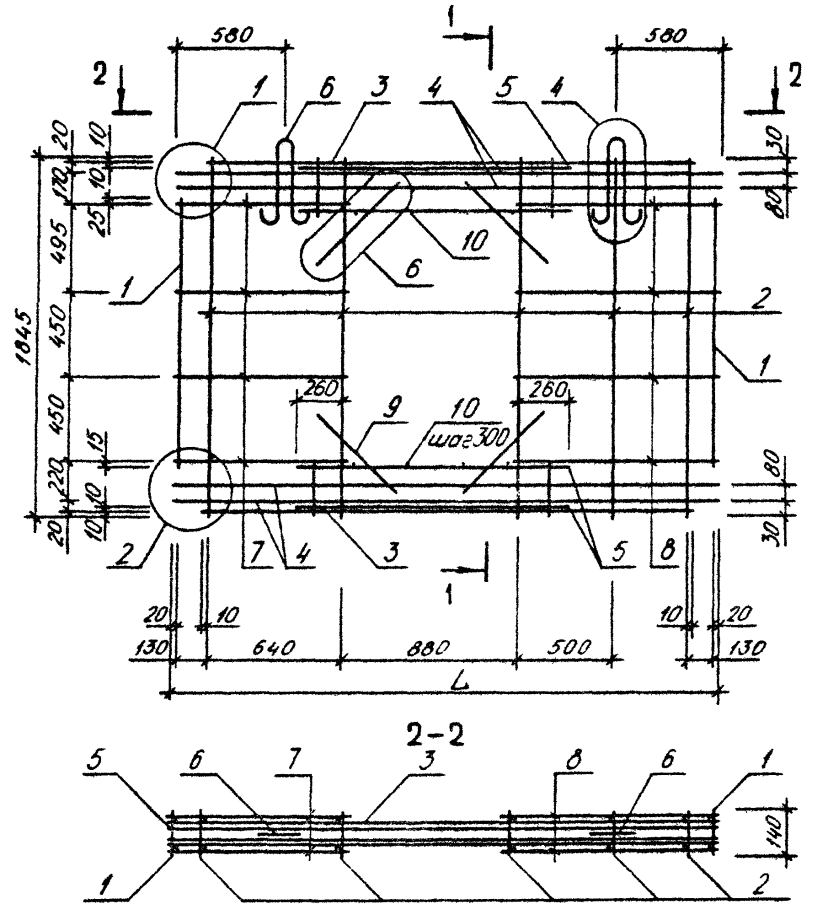
| ФОРМАТ | ЗОНА | ПОЗ. | ОБОЗНАЧЕНИЕ           | НАИМЕНОВАНИЕ                                      | КОЛ. | ПРИМЕЧАНИЕ |
|--------|------|------|-----------------------|---|------|------------|
| ВЧ     |      | 8    | 5.041.1150            | ДЕТАЛИ<br>СТ. ОТД. ГОСТ 6727-80<br>Ø5 ВР-I L=1150 | 8    | 0.16КГ     |
|        |      |      |                       | 1.090.1-ЗПВ.3-1 07-02<br>КП 28.19                 |      |            |
|        |      |      |                       | СБОРОЧНЫЕ ЕДИНИЦЫ                                 |      |            |
| A4     | 3    |      | 1.090.1-ЗПВ.3-1 13-02 | КАРКАС ПЛОСКИЙ<br>КР6<br>КР22                     | 2    |            |
| A4     | 4    |      | 1.090.1-ЗПВ.3-1 17-02 |   | 4    |            |
|        |      |      |                       | ДЕТАЛИ  |      |            |
| ВЧ     | 8    |      | 5.041.1100            | СТ. ОТД. ГОСТ 6727-80<br>Ø5 ВР-I L=1100           | 8    | 0.15КГ     |
|        |      |      | 1.090.1-ЗПВ.3-1 07    |   |      |            |

ПОДПИСЬ И ДАТА  
ВЗАИМНОВ №

20414 18

ФОРМАТ А4

КиевЗНИИЭП | ГЛП КОРІА



| ОБОЗНАЧЕНИЕ        | МАРКА    | L, мм | МАССА, кг |
|--------------------|----------|-------|-----------|
| I.090.1-3ПВ.3-1 07 | КП 30.19 | 2860  | 62,950    |
| -01                | КП 29.19 | 2810  | 62,160    |
| -02                | КП 28.19 | 2760  | 61,430    |

| <b>1.090.1-3ПВ.3-1 07СБ</b>  |             |   |          |       |         |        |      |         |             |      |          |             |      |         |        |      |  |      |          |
|--|-------------|---|----------|-------|---------|--------|------|---------|-------------|------|----------|-------------|------|---------|--------|------|--|------|----------|
| Каркас<br>пространственный<br>КП 30.19, КП 29.19,<br>КП 28.19<br>Сборочный чертеж  |             | <table border="1"> <tr> <th>СТАДИЯ</th> <th>МАССА</th> <th>МАСШТАБ</th> </tr> <tr> <td>Р</td> <td>см</td> <td></td> </tr> <tr> <td>ТАБЛ</td> <td></td> <td></td> </tr> </table> | СТАДИЯ   | МАССА | МАСШТАБ | Р      | см   |         | ТАБЛ        |      |          |             |      |         |        |      |  |      |          |
| СТАДИЯ   | МАССА       | МАСШТАБ   |          |       |         |        |      |         |             |      |          |             |      |         |        |      |  |      |          |
| Р  | см          |   |          |       |         |        |      |         |             |      |          |             |      |         |        |      |  |      |          |
| ТАБЛ   |             |   |          |       |         |        |      |         |             |      |          |             |      |         |        |      |  |      |          |
| <table border="1"> <tr> <td>НАЧ ОЧД</td> <td>Шедченко</td> <td>б.д.</td> </tr> <tr> <td>И КОНТР</td> <td>Ревсов</td> <td>Ф.Р.</td> </tr> <tr> <td>ГЛ СПЕЦ</td> <td>Ничипоренко</td> <td>Ф.Я.</td> </tr> <tr> <td>ПРОВЕРИЛ</td> <td>Ничипоренко</td> <td>Ф.Я.</td> </tr> <tr> <td>РАЗРАБ.</td> <td>Федько</td> <td>Ф.Я.</td> </tr> </table> |             | НАЧ ОЧД   | Шедченко | б.д.  | И КОНТР | Ревсов | Ф.Р. | ГЛ СПЕЦ | Ничипоренко | Ф.Я. | ПРОВЕРИЛ | Ничипоренко | Ф.Я. | РАЗРАБ. | Федько | Ф.Я. | <table border="1"> <tr> <td>ЛИСТ</td> <td>ЛИСТОВ 1</td> </tr> </table> | ЛИСТ | ЛИСТОВ 1 |
| НАЧ ОЧД  | Шедченко    | б.д.  |          |       |         |        |      |         |             |      |          |             |      |         |        |      |  |      |          |
| И КОНТР  | Ревсов      | Ф.Р.  |          |       |         |        |      |         |             |      |          |             |      |         |        |      |  |      |          |
| ГЛ СПЕЦ  | Ничипоренко | Ф.Я.  |          |       |         |        |      |         |             |      |          |             |      |         |        |      |  |      |          |
| ПРОВЕРИЛ   | Ничипоренко | Ф.Я.  |          |       |         |        |      |         |             |      |          |             |      |         |        |      |  |      |          |
| РАЗРАБ.  | Федько      | Ф.Я.  |          |       |         |        |      |         |             |      |          |             |      |         |        |      |  |      |          |
| ЛИСТ   | ЛИСТОВ 1    |   |          |       |         |        |      |         |             |      |          |             |      |         |        |      |  |      |          |
| ГОСГРАЖДАНСТРОЙ<br><b>КиевЗНИИЭП</b>   |             |   |          |       |         |        |      |         |             |      |          |             |      |         |        |      |  |      |          |

20414 19

ГОРМАТ А3

| ФОРМАТ   | ЗОНА        | ПОЗ | ОБОЗНАЧЕНИЕ           | НАИМЕНОВАНИЕ                                     | КОЛ.            | ПРИМЕЧАНИЕ |        |
|----------|-------------|-----|-----------------------|--|-----------------|------------|--------|
|          |             |     |                       | ДОКУМЕНТАЦИЯ                                     |                 |            |        |
| A3       |             |     | 1.090.1-3ПВ.3-1 08СВ  | СВОРОЧНЫЙ ЧЕРТЕЖ                                 |                 |            |        |
| A3       |             |     | 1.090.1-3ПВ.3-1 00Д2  | УЗЛЫ АРМАТУРНЫЕ                                  |                 |            |        |
| A4       |             |     | 1.090.1-3ПВ.3-1 00ТО  | ТЕХНИЧЕСКОЕ ОПИСАНИЕ                             |                 |            |        |
|          |             |     |                       | СВОРОЧНЫЕ ЕДИНИЦЫ                                |                 |            |        |
| A4       | 1           |     | 1.090.1-3ПВ.3-1 11    | КАРКАС ПЛОСКИЙ                                   | 2               |            |        |
| A4       | 2           |     | 1.090.1-3ПВ.3-1 11-01 | КР1  | 8               |            |        |
| A4       | 5           |     | 1.090.1-3ПВ.3-1 19-01 | КР2<br>КР29                                      | 4               |            |        |
|          |             |     |                       | ДЕТАЛИ   |                 |            |        |
| A4       | 6           |     | 1.090.1-3ПВ.3-1 20-01 | ПЕТЛЯ СТРОПОВОЧНАЯ ПС2                           | 2               |            |        |
| ВЧ       | 7           |     | 5.041.800             | СТ. ОТД. ГОСТ 6727-80                            | 8               | 0.11КГ     |        |
| ВЧ       | 9           |     | 5.041.840             | Ф5 ВР-I L=800                                    | 16              | 0.12КГ     |        |
| ВЧ       | 10          |     | 5.041.600             | Ф5 ВР-I L=840                                    | 24              | 0.08КГ     |        |
| ВЧ       | 11          |     | 5.041.140             | Ф5 ВР-I L=600<br>Ф5 ВР-I L=140                   | 30              | 0.02КГ     |        |
|          |             |     | ПЕРЕМЕННЫЕ ДАННЫЕ     | ДЛЯ ИСПОЛНЕНИЯ:                                  |                 |            |        |
|          |             |     |                       | 1.090.1-3ПВ.3-1 08                               |                 |            |        |
|          |             |     |                       | КП 60.19   |                 |            |        |
|          |             |     |                       | СВОРОЧНЫЕ ЕДИНИЦЫ                                |                 |            |        |
| A4       | 3           |     | 1.090.1-3ПВ.3-1 13    | КАРКАС ПЛОСКИЙ                                   | 2               |            |        |
| A4       | 4           |     | 1.090.1-3ПВ.3-1 16    | КР4<br>КР16                                      | 4               |            |        |
|          |             |     |                       | ДЕТАЛИ   |                 |            |        |
| ВЧ       | 8           |     | 5.041.800             | СТ. ОТД. ГОСТ 6727-80                            | 8               | 0.11КГ     |        |
|          |             |     |                       | Ф5 ВР-I L=800                                    |                 |            |        |
|          |             |     |                       | 1.090.1-3ПВ.3-1 08-01                            |                 |            |        |
|          |             |     |                       | КП 59.19   |                 |            |        |
|          |             |     |                       | СВОРОЧНЫЕ ЕДИНИЦЫ                                |                 |            |        |
| A4       | 3           |     | 1.090.1-3ПВ.3-1 14    | КАРКАС ПЛОСКИЙ                                   | 2               |            |        |
| A4       | 4           |     | 1.090.1-3ПВ.3-1 17    | КР9<br>КР20                                      | 4               |            |        |
|          |             |     |                       | 1.090.1-3ПВ.3-1 08                               |                 |            |        |
| НАЧ.ОТД. | Шевченко    |     |                       | Каркас<br>пространственный<br>КП 60.19, КП 59.19 | СТАДИЯ          | ЛИСТ       | ЛИСТОВ |
| Н.КОНТР. | Ребров      |     |                       |  | Р               | 1          | 2      |
| ГЛ.СПЕЦ. | Ничипоренко |     |                       |  | ГОСГРАЖДАНСТРОЙ |            |        |
| ПРОВЕРИЛ | Скарабогат  |     |                       |  | КиевЗНИИЭП      |            |        |
| РАЗРАБ.  | Пинчук      |     |                       |  |                 |            |        |

ФОРМАТ А4

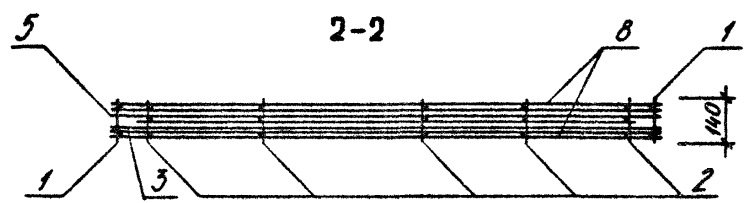
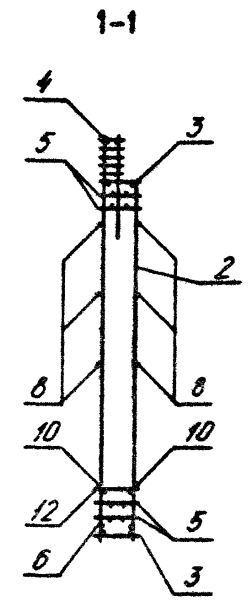
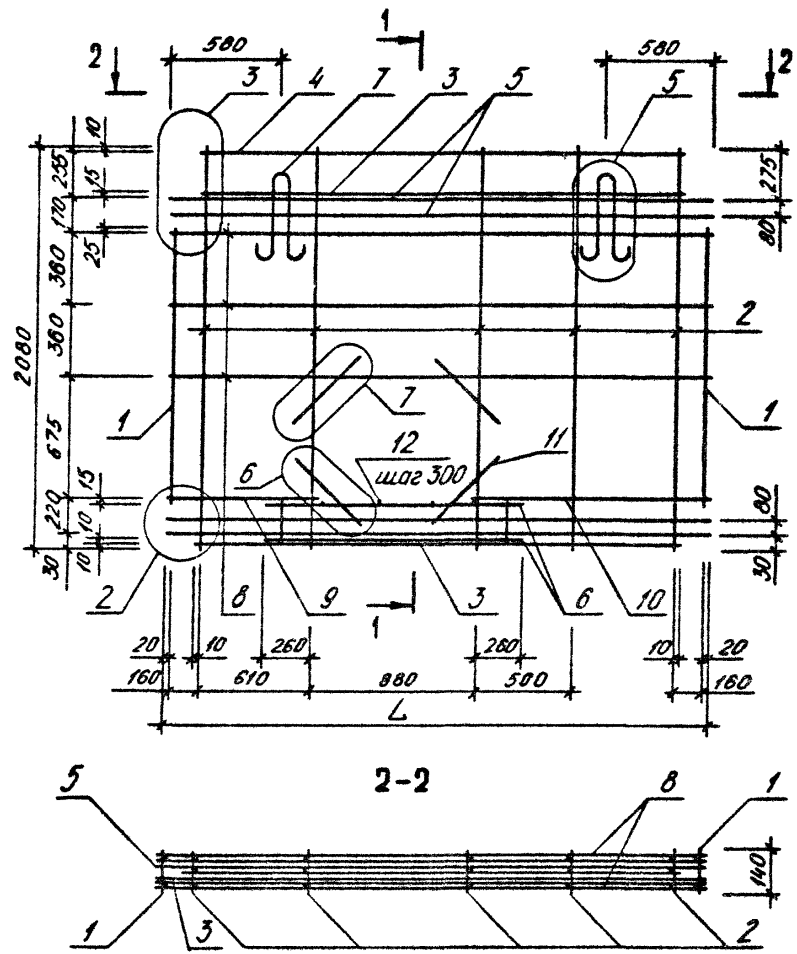
| ФОРМАТ | ЗОНА | ПОЗ | ОБОЗНАЧЕНИЕ | НАИМЕНОВАНИЕ          | КОЛ. | ПРИМЕЧАНИЕ |
|--------|------|-----|-------------|-----------------------|------|------------|
|        |      |     |             | ДЕТАЛИ                |      |            |
| ВЧ     | 8    |     | 5.041.750   | СТ. ОТД. ГОСТ 6727-80 | 8    | 0.10КГ     |
|        |      |     |             | Ф5 ВР-I L=750         |      |            |
|        |      |     |             | 1.090.1-3ПВ.3-1 08    |      |            |
|        |      |     |             | КП 60.19              |      |            |
|        |      |     |             | СВОРОЧНЫЕ ЕДИНИЦЫ     |      |            |
|        |      |     |             | КАРКАС ПЛОСКИЙ        |      |            |
|        |      |     |             | КР9<br>КР20           |      |            |
|        |      |     |             | 1.090.1-3ПВ.3-1 08    |      |            |
|        |      |     |             | КП 60.19              |      |            |
|        |      |     |             | СВОРОЧНЫЕ ЕДИНИЦЫ     |      |            |
|        |      |     |             | КАРКАС ПЛОСКИЙ        |      |            |
|        |      |     |             | КР9<br>КР20           |      |            |
|        |      |     |             | 1.090.1-3ПВ.3-1 08    |      |            |
|        |      |     |             | КП 60.19              |      |            |
|        |      |     |             | СВОРОЧНЫЕ ЕДИНИЦЫ     |      |            |
|        |      |     |             | КАРКАС ПЛОСКИЙ        |      |            |
|        |      |     |             | КР9<br>КР20           |      |            |
|        |      |     |             | 1.090.1-3ПВ.3-1 08    |      |            |
|        |      |     |             | КП 60.19              |      |            |
|        |      |     |             | СВОРОЧНЫЕ ЕДИНИЦЫ     |      |            |
|        |      |     |             | КАРКАС ПЛОСКИЙ        |      |            |
|        |      |     |             | КР9<br>КР20           |      |            |
|        |      |     |             | 1.090.1-3ПВ.3-1 08    |      |            |
|        |      |     |             | КП 60.19              |      |            |
|        |      |     |             | СВОРОЧНЫЕ ЕДИНИЦЫ     |      |            |
|        |      |     |             | КАРКАС ПЛОСКИЙ        |      |            |
|        |      |     |             | КР9<br>КР20           |      |            |
|        |      |     |             | 1.090.1-3ПВ.3-1 08    |      |            |
|        |      |     |             | КП 60.19              |      |            |
|        |      |     |             | СВОРОЧНЫЕ ЕДИНИЦЫ     |      |            |
|        |      |     |             | КАРКАС ПЛОСКИЙ        |      |            |
|        |      |     |             | КР9<br>КР20           |      |            |
|        |      |     |             | 1.090.1-3ПВ.3-1 08    |      |            |
|        |      |     |             | КП 60.19              |      |            |
|        |      |     |             | СВОРОЧНЫЕ ЕДИНИЦЫ     |      |            |
|        |      |     |             | КАРКАС ПЛОСКИЙ        |      |            |
|        |      |     |             | КР9<br>КР20           |      |            |
|        |      |     |             | 1.090.1-3ПВ.3-1 08    |      |            |
|        |      |     |             | КП 60.19              |      |            |
|        |      |     |             | СВОРОЧНЫЕ ЕДИНИЦЫ     |      |            |
|        |      |     |             | КАРКАС ПЛОСКИЙ        |      |            |
|        |      |     |             | КР9<br>КР20           |      |            |
|        |      |     |             | 1.090.1-3ПВ.3-1 08    |      |            |
|        |      |     |             | КП 60.19              |      |            |
|        |      |     |             | СВОРОЧНЫЕ ЕДИНИЦЫ     |      |            |
|        |      |     |             | КАРКАС ПЛОСКИЙ        |      |            |
|        |      |     |             | КР9<br>КР20           |      |            |
|        |      |     |             | 1.090.1-3ПВ.3-1 08    |      |            |
|        |      |     |             | КП 60.19              |      |            |
|        |      |     |             | СВОРОЧНЫЕ ЕДИНИЦЫ     |      |            |
|        |      |     |             | КАРКАС ПЛОСКИЙ        |      |            |
|        |      |     |             | КР9<br>КР20           |      |            |
|        |      |     |             | 1.090.1-3ПВ.3-1 08    |      |            |
|        |      |     |             | КП 60.19              |      |            |
|        |      |     |             | СВОРОЧНЫЕ ЕДИНИЦЫ     |      |            |
|        |      |     |             | КАРКАС ПЛОСКИЙ        |      |            |
|        |      |     |             | КР9<br>КР20           |      |            |
|        |      |     |             | 1.090.1-3ПВ.3-1 08    |      |            |
|        |      |     |             | КП 60.19              |      |            |
|        |      |     |             | СВОРОЧНЫЕ ЕДИНИЦЫ     |      |            |
|        |      |     |             | КАРКАС ПЛОСКИЙ        |      |            |
|        |      |     |             | КР9<br>КР20           |      |            |
|        |      |     |             | 1.090.1-3ПВ.3-1 08    |      |            |
|        |      |     |             | КП 60.19              |      |            |
|        |      |     |             | СВОРОЧНЫЕ ЕДИНИЦЫ     |      |            |
|        |      |     |             | КАРКАС ПЛОСКИЙ        |      |            |
|        |      |     |             | КР9<br>КР20           |      |            |
|        |      |     |             | 1.090.1-3ПВ.3-1 08    |      |            |
|        |      |     |             | КП 60.19              |      |            |
|        |      |     |             | СВОРОЧНЫЕ ЕДИНИЦЫ     |      |            |
|        |      |     |             | КАРКАС ПЛОСКИЙ        |      |            |
|        |      |     |             | КР9<br>КР20           |      |            |
|        |      |     |             | 1.090.1-3ПВ.3-1 08    |      |            |
|        |      |     |             | КП 60.19              |      |            |
|        |      |     |             | СВОРОЧНЫЕ ЕДИНИЦЫ     |      |            |
|        |      |     |             | КАРКАС ПЛОСКИЙ        |      |            |
|        |      |     |             | КР9<br>КР20           |      |            |
|        |      |     |             | 1.090.1-3ПВ.3-1 08    |      |            |
|        |      |     |             | КП 60.19              |      |            |
|        |      |     |             | СВОРОЧНЫЕ ЕДИНИЦЫ     |      |            |
|        |      |     |             | КАРКАС ПЛОСКИЙ        |      |            |
|        |      |     |             | КР9<br>КР20           |      |            |
|        |      |     |             | 1.090.1-3ПВ.3-1 08    |      |            |
|        |      |     |             | КП 60.19              |      |            |
|        |      |     |             | СВОРОЧНЫЕ ЕДИНИЦЫ     |      |            |
|        |      |     |             | КАРКАС ПЛОСКИЙ        |      |            |
|        |      |     |             | КР9<br>КР20           |      |            |
|        |      |     |             | 1.090.1-3ПВ.3-1 08    |      |            |
|        |      |     |             | КП 60.19              |      |            |
|        |      |     |             | СВОРОЧНЫЕ ЕДИНИЦЫ     |      |            |
|        |      |     |             | КАРКАС ПЛОСКИЙ        |      |            |
|        |      |     |             | КР9<br>КР20           |      |            |
|        |      |     |             | 1.090.1-3ПВ.3-1 08    |      |            |
|        |      |     |             | КП 60.19              |      |            |
|        |      |     |             | СВОРОЧНЫЕ ЕДИНИЦЫ     |      |            |
|        |      |     |             | КАРКАС ПЛОСКИЙ        |      |            |
|        |      |     |             | КР9<br>КР20           |      |            |
|        |      |     |             | 1.090.1-3ПВ.3-1 08    |      |            |
|        |      |     |             | КП 60.19              |      |            |
|        |      |     |             | СВОРОЧНЫЕ ЕДИНИЦЫ     |      |            |
|        |      |     |             | КАРКАС ПЛОСКИЙ        |      |            |
|        |      |     |             | КР9<br>КР20           |      |            |
|        |      |     |             | 1.090.1-3ПВ.3-1 08    |      |            |
|        |      |     |             | КП 60.19              |      |            |
|        |      |     |             | СВОРОЧНЫЕ ЕДИНИЦЫ     |      |            |
|        |      |     |             | КАРКАС ПЛОСКИЙ        |      |            |
|        |      |     |             | КР9<br>КР20           |      |            |
|        |      |     |             | 1.090.1-3ПВ.3-1 08    |      |            |
|        |      |     |             | КП 60.19              |      |            |
|        |      |     |             | СВОРОЧНЫЕ ЕДИНИЦЫ     |      |            |
|        |      |     |             | КАРКАС ПЛОСКИЙ        |      |            |
|        |      |     |             | КР9<br>КР20           |      |            |
|        |      |     |             | 1.090.1-3ПВ.3-1 08    |      |            |
|        |      |     |             | КП 60.19              |      |            |
|        |      |     |             | СВОРОЧНЫЕ ЕДИНИЦЫ     |      |            |
|        |      |     |             | КАРКАС ПЛОСКИЙ        |      |            |
|        |      |     |             | КР9<br>КР20           |      |            |
|        |      |     |             | 1.090.1-3ПВ.3-1 08    |      |            |
|        |      |     |             | КП 60.19              |      |            |
|        |      |     |             | СВОРОЧНЫЕ ЕДИНИЦЫ     |      |            |
|        |      |     |             | КАРКАС ПЛОСКИЙ        |      |            |
|        |      |     |             | КР9<br>КР20           |      |            |
|        |      |     |             | 1.090.1-3ПВ.3-1 08    |      |            |
|        |      |     |             | КП 60.19              |      |            |
|        |      |     |             | СВОРОЧНЫЕ ЕДИНИЦЫ     |      |            |
|        |      |     |             | КАРКАС ПЛОСКИЙ        |      |            |
|        |      |     |             | КР9<br>КР20           |      |            |
|        |      |     |             | 1.090.1-3ПВ.3-1 08    |      |            |
|        |      |     |             | КП 60.19              |      |            |
|        |      |     |             | СВОРОЧНЫЕ ЕДИНИЦЫ     |      |            |
|        |      |     |             | КАРКАС ПЛОСКИЙ        |      |            |
|        |      |     |             | КР9<br>КР20           |      |            |
|        |      |     |             | 1.090.1-3ПВ.3-1 08    |      |            |
|        |      |     |             | КП 60.19              |      |            |
|        |      |     |             | СВОРОЧНЫЕ ЕДИНИЦЫ     |      |            |
|        |      |     |             | КАРКАС ПЛОСКИЙ        |      |            |
|        |      |     |             | КР9<br>КР20           |      |            |
|        |      |     |             | 1.090.1-3ПВ.3-1 08    |      |            |
|        |      |     |             | КП 60.19              |      |            |
|        |      |     |             | СВОРОЧНЫЕ ЕДИНИЦЫ     |      |            |
|        |      |     |             | КАРКАС ПЛОСКИЙ        |      |            |
|        |      |     |             | КР9<br>КР20           |      |            |
|        |      |     |             | 1.090.1-3ПВ.3-1 08    |      |            |
|        |      |     |             | КП 60.19              |      |            |
|        |      |     |             | СВОРОЧНЫЕ ЕДИНИЦЫ     |      |            |
|        |      |     |             | КАРКАС ПЛОСКИЙ        |      |            |
|        |      |     |             | КР9<br>КР20           |      |            |
|        |      |     |             | 1.090.1-3ПВ.3-1 08    |      |            |
|        |      |     |             | КП 60.19              |      |            |
|        |      |     |             | СВОРОЧНЫЕ ЕДИНИЦЫ     |      |            |
|        |      |     |             | КАРКАС ПЛОСКИЙ        |      |            |
|        |      |     |             | КР9<br>КР20           |      |            |
|        |      |     |             | 1.090.1-3ПВ.3-1 08    |      |            |
|        |      |     |             | КП 60.19              |      |            |
|        |      |     |             | СВОРОЧНЫЕ ЕДИНИЦЫ     |      |            |
|        |      |     |             | КАРКАС ПЛОСКИЙ        |      |            |
|        |      |     |             | КР9<br>КР20           |      |            |
|        |      |     |             | 1.090.1-3ПВ.3-1 08    |      |            |
|        |      |     |             | КП 60.19              |      |            |
|        |      |     |             | СВОРОЧНЫЕ ЕДИНИЦЫ     |      |            |
|        |      |     |             | КАРКАС ПЛОСКИЙ        |      |            |
|        |      |     |             | КР9<br>КР20           |      |            |
|        |      |     |             | 1.090.1-3ПВ.3-1 08    |      |            |
|        |      |     |             | КП 60.19              |      |            |
|        |      |     |             | СВОРОЧНЫЕ ЕДИНИЦЫ     |      |            |
|        |      |     |             | КАРКАС ПЛОСКИЙ        |      |            |
|        |      |     |             | КР9<br>КР20           |      |            |
|        |      |     |             | 1.090.1-3ПВ.3-1 08    |      |            |
|        |      |     |             | КП 60.19              |      |            |
|        |      |     |             | СВОРОЧНЫЕ ЕДИНИЦЫ     |      |            |
|        |      |     |             | КАРКАС ПЛОСКИЙ        |      |            |
|        |      |     |             | КР9<br>КР20           |      |            |
|        |      |     |             | 1.090.1-3ПВ.3-1 08    |      |            |
|        |      |     |             | КП 60.19              |      |            |
|        |      |     |             | СВОРОЧНЫЕ ЕДИНИЦЫ     |      |            |
|        |      |     |             | КАРКАС ПЛОСКИЙ        |      |            |
|        |      |     |             | КР9<br>КР20           |      |            |
|        |      |     |             | 1.090.1-3ПВ.3-1 08    |      |            |
|        |      |     |             | КП 60.19              |      |            |
|        |      |     |             | СВОРОЧНЫЕ ЕДИНИЦЫ     |      |            |
|        |      |     |             | КАРКАС ПЛОСКИЙ        |      |            |
|        |      |     |             | КР9<br>КР20           |      |            |



| ФОРМАТ    | ЗОНА        | ПОЗ  | ОБОЗНАЧЕНИЕ           | НАИМЕНОВАНИЕ  | КОЛ             | ПРИМЕЧАНИЕ |        |
|-----------|-------------|------|-----------------------|---|-----------------|------------|--------|
|           |             |      |                       | ДОКУМЕНТАЦИЯ  |                 |            |        |
| A3        |             |      | 1.090.1-3ПВ.3-1 09СВ  | СВОРОЧНЫЙ ЧЕРТЕЖ  |                 |            |        |
| A3        |             |      | 1.090.1-3ПВ.3-1 00Д2  | УЗЛЫ АРМАТУРНЫЕ   |                 |            |        |
| A4        |             |      | 1.090.1-3ПВ.3-1 00ТО  | ТЕХНИЧЕСКОЕ ОПИСАНИЕ  |                 |            |        |
|           |             |      |                       | СВОРОЧНЫЕ ЕДИНИЦЫ   |                 |            |        |
| A4        | 1           |      | 1.090.1-3ПВ.3-1 11    | КАРКАС ПЛОСКИЙ  | 2               |            |        |
| A4        | 2           |      | 1.090.1-3ПВ.3-1 12    | КР1   | 2               |            |        |
| A4        | 6           |      | 1.090.1-3ПВ.3-1 19    | КР3   | 2               |            |        |
|           |             |      |                       | КР28  |                 |            |        |
|           |             |      |                       | ДЕТАЛИ  |                 |            |        |
| A4        | 7           |      | 1.090.1-3ПВ.3-1 20-01 | ПЕЛЯ СТРОПОВОЧНАЯ ПС2   | 2               |            |        |
| ВЧ        | 9           |      | 5.041.800             | СТ. ОТД. ГОСТ 6727-80   | 2               | 0.11кг     |        |
| ВЧ        | 11          |      | 5.041.600             | Φ5 ВР-I L=800   | 8               | 0.08кг     |        |
| ВЧ        | 12          |      | 5.041.140             | Φ5 ВР-I L=600   | 4               | 0.02кг     |        |
|           |             |      |                       | Φ5 ВР-I L=140   |                 |            |        |
|           |             |      | ПЕРЕМЕННЫЕ ДАННЫЕ     | ДЛЯ ИСПОЛНЕНИЙ:   |                 |            |        |
|           |             |      |                       | 1.090.1-3ПВ.3-1 09  |                 |            |        |
|           |             |      |                       | КП 30.21  |                 |            |        |
|           |             |      |                       | СВОРОЧНЫЕ ЕДИНИЦЫ   |                 |            |        |
| A4        | 3           |      | 1.090.1-3ПВ.3-1 15-01 | КАРКАС ПЛОСКИЙ  | 2               |            |        |
| A4        | 4           |      | 1.090.1-3ПВ.3-1 18-01 | КР14  | 1               |            |        |
| A4        | 5           |      | 1.090.1-3ПВ.3-1 16-01 | КР24  | 4               |            |        |
|           |             |      |                       | КР17  |                 |            |        |
|           |             |      |                       | ДЕТАЛИ  |                 |            |        |
| ВЧ        | 8           |      | 5.041.2860            | СТ. ОТД. ГОСТ 6727-80   | 6               | 0.40кг     |        |
| ВЧ        | 10          |      | 5.041.1200            | Φ5 ВР-I L=2860  | 2               | 0.17кг     |        |
|           |             |      |                       | Φ5 ВР-I L=1200  |                 |            |        |
|           |             |      |                       | 1.090.1-3ПВ.3-1 09-01   |                 |            |        |
|           |             |      |                       | КП 29.21  |                 |            |        |
|           |             |      |                       | СВОРОЧНЫЕ ЕДИНИЦЫ   |                 |            |        |
| A4        | 3           |      | 1.090.1-3ПВ.3-1 14-03 | КАРКАС ПЛОСКИЙ  | 2               |            |        |
|           |             |      |                       | КР12  |                 |            |        |
|           |             |      |                       | 1.090.1-3ПВ.3-1 09  |                 |            |        |
| нач. отд. | Шевченко    | В.И. |                       | Каркас<br>пространственный<br>КП 30.21, КП 29.21,<br>КП 28.21 | СТАДИЯ          | ЛИСТ       | ЛИСТОВ |
| м.контр.  | Ребров      | В.С. |                       |   | Р               | 1          | 2      |
| гл. спец. | Ничипоренко | В.В. |                       |   | ГОСГРАЖДАНСТРОИ |            |        |
| проверил  | Скарабагат  | В.В. |                       |   | КиевЗНИИЭП      |            |        |
| разраб.   | Пинчук      | В.С. |                       |   |                 |            |        |

ФОРМАТ А4

| ФОРМАТ | ЗОНА | ПОЗ | ОБОЗНАЧЕНИЕ           | НАИМЕНОВАНИЕ          | КОЛ | ПРИМЕЧАНИЕ |
|--------|------|-----|-----------------------|-----------------------|-----|------------|
| A4     | 4    |     | 1.090.1-3ПВ.3-1 18-04 | КР27                  | 1   |            |
| A4     | 5    |     | 1.090.1-3ПВ.3-1 17-01 | КР21                  | 4   |            |
|        |      |     |                       | ДЕТАЛИ                |     |            |
| ВЧ     | 8    |     | 5.041.2810            | СТ. ОТД. ГОСТ 6727-80 | 6   | 0.39кг     |
| ВЧ     | 10   |     | 5.041.1150            | Φ5 ВР-I L=2810        | 2   | 0.16кг     |
|        |      |     |                       | Φ5 ВР-I L=1150        |     |            |
|        |      |     |                       | 1.090.1-3ПВ.3-1 09-02 |     |            |
|        |      |     |                       | КП 28.21              |     |            |
|        |      |     |                       | СВОРОЧНЫЕ ЕДИНИЦЫ     |     |            |
| A4     | 3    |     | 1.090.1-3ПВ.3-1 15-02 | КАРКАС ПЛОСКИЙ        | 2   |            |
| A4     | 4    |     | 1.090.1-3ПВ.3-1 18-02 | КР15                  | 1   |            |
| A4     | 5    |     | 1.090.1-3ПВ.3-1 17-02 | КР25                  | 4   |            |
|        |      |     |                       | КР22                  |     |            |
|        |      |     |                       | ДЕТАЛИ                |     |            |
| ВЧ     | 8    |     | 5.041.2760            | СТ. ОТД. ГОСТ 6727-80 | 6   | 0.38кг     |
| ВЧ     | 10   |     | 5.041.1100            | Φ5 ВР-I L=2760        | 2   | 0.15кг     |
|        |      |     |                       | Φ5 ВР-I L=1100        |     |            |
|        |      |     |                       | 1.090.1-3ПВ.3-1 09    |     |            |
|        |      |     |                       | КП 28.21              |     |            |
|        |      |     |                       | СВОРОЧНЫЕ ЕДИНИЦЫ     |     |            |
| A4     | 3    |     | 1.090.1-3ПВ.3-1 15-02 | КАРКАС ПЛОСКИЙ        | 2   |            |
| A4     | 4    |     | 1.090.1-3ПВ.3-1 18-02 | КР15                  | 1   |            |
| A4     | 5    |     | 1.090.1-3ПВ.3-1 17-02 | КР25                  | 4   |            |
|        |      |     |                       | КР22                  |     |            |
|        |      |     |                       | ДЕТАЛИ                |     |            |
| ВЧ     | 8    |     | 5.041.2760            | СТ. ОТД. ГОСТ 6727-80 | 6   | 0.38кг     |
| ВЧ     | 10   |     | 5.041.1100            | Φ5 ВР-I L=2760        | 2   | 0.15кг     |
|        |      |     |                       | Φ5 ВР-I L=1100        |     |            |
|        |      |     |                       | 1.090.1-3ПВ.3-1 09    |     |            |
|        |      |     |                       | КП 28.21              |     |            |
|        |      |     |                       | СВОРОЧНЫЕ ЕДИНИЦЫ     |     |            |
| A4     | 3    |     | 1.090.1-3ПВ.3-1 15-02 | КАРКАС ПЛОСКИЙ        | 2   |            |
| A4     | 4    |     | 1.090.1-3ПВ.3-1 18-02 | КР15                  | 1   |            |
| A4     | 5    |     | 1.090.1-3ПВ.3-1 17-02 | КР25                  | 4   |            |
|        |      |     |                       | КР22                  |     |            |
|        |      |     |                       | ДЕТАЛИ                |     |            |
| ВЧ     | 8    |     | 5.041.2760            | СТ. ОТД. ГОСТ 6727-80 | 6   | 0.38кг     |
| ВЧ     | 10   |     | 5.041.1100            | Φ5 ВР-I L=2760        | 2   | 0.15кг     |
|        |      |     |                       | Φ5 ВР-I L=1100        |     |            |
|        |      |     |                       | 1.090.1-3ПВ.3-1 09    |     |            |
|        |      |     |                       | КП 28.21              |     |            |
|        |      |     |                       | СВОРОЧНЫЕ ЕДИНИЦЫ     |     |            |
| A4     | 3    |     | 1.090.1-3ПВ.3-1 15-02 | КАРКАС ПЛОСКИЙ        | 2   |            |
| A4     | 4    |     | 1.090.1-3ПВ.3-1 18-02 | КР15                  | 1   |            |
| A4     | 5    |     | 1.090.1-3ПВ.3-1 17-02 | КР25                  | 4   |            |
|        |      |     |                       | КР22                  |     |            |
|        |      |     |                       | ДЕТАЛИ                |     |            |
| ВЧ     | 8    |     | 5.041.2760            | СТ. ОТД. ГОСТ 6727-80 | 6   | 0.38кг     |
| ВЧ     | 10   |     | 5.041.1100            | Φ5 ВР-I L=2760        | 2   | 0.15кг     |
|        |      |     |                       | Φ5 ВР-I L=1100        |     |            |
|        |      |     |                       | 1.090.1-3ПВ.3-1 09    |     |            |
|        |      |     |                       | КП 28.21              |     |            |
|        |      |     |                       | СВОРОЧНЫЕ ЕДИНИЦЫ     |     |            |
| A4     | 3    |     | 1.090.1-3ПВ.3-1 15-02 | КАРКАС ПЛОСКИЙ        | 2   |            |
| A4     | 4    |     | 1.090.1-3ПВ.3-1 18-02 | КР15                  | 1   |            |
| A4     | 5    |     | 1.090.1-3ПВ.3-1 17-02 | КР25                  | 4   |            |
|        |      |     |                       | КР22                  |     |            |
|        |      |     |                       | ДЕТАЛИ                |     |            |
| ВЧ     | 8    |     | 5.041.2760            | СТ. ОТД. ГОСТ 6727-80 | 6   | 0.38кг     |
| ВЧ     | 10   |     | 5.041.1100            | Φ5 ВР-I L=2760        | 2   | 0.15кг     |
|        |      |     |                       | Φ5 ВР-I L=1100        |     |            |
|        |      |     |                       | 1.090.1-3ПВ.3-1 09    |     |            |
|        |      |     |                       | КП 28.21              |     |            |
|        |      |     |                       | СВОРОЧНЫЕ ЕДИНИЦЫ     |     |            |
| A4     | 3    |     | 1.090.1-3ПВ.3-1 15-02 | КАРКАС ПЛОСКИЙ        | 2   |            |
| A4     | 4    |     | 1.090.1-3ПВ.3-1 18-02 | КР15                  | 1   |            |
| A4     | 5    |     | 1.090.1-3ПВ.3-1 17-02 | КР25                  | 4   |            |
|        |      |     |                       | КР22                  |     |            |
|        |      |     |                       | ДЕТАЛИ                |     |            |
| ВЧ     | 8    |     | 5.041.2760            | СТ. ОТД. ГОСТ 6727-80 | 6   | 0.38кг     |
| ВЧ     | 10   |     | 5.041.1100            | Φ5 ВР-I L=2760        | 2   | 0.15кг     |
|        |      |     |                       | Φ5 ВР-I L=1100        |     |            |
|        |      |     |                       | 1.090.1-3ПВ.3-1 09    |     |            |
|        |      |     |                       | КП 28.21              |     |            |
|        |      |     |                       | СВОРОЧНЫЕ ЕДИНИЦЫ     |     |            |
| A4     | 3    |     | 1.090.1-3ПВ.3-1 15-02 | КАРКАС ПЛОСКИЙ        | 2   |            |
| A4     | 4    |     | 1.090.1-3ПВ.3-1 18-02 | КР15                  | 1   |            |
| A4     | 5    |     | 1.090.1-3ПВ.3-1 17-02 | КР25                  | 4   |            |
|        |      |     |                       | КР22                  |     |            |
|        |      |     |                       | ДЕТАЛИ                |     |            |
| ВЧ     | 8    |     | 5.041.2760            | СТ. ОТД. ГОСТ 6727-80 | 6   | 0.38кг     |
| ВЧ     | 10   |     | 5.041.1100            | Φ5 ВР-I L=2760        | 2   | 0.15кг     |
|        |      |     |                       | Φ5 ВР-I L=1100        |     |            |
|        |      |     |                       | 1.090.1-3ПВ.3-1 09    |     |            |
|        |      |     |                       | КП 28.21              |     |            |
|        |      |     |                       | СВОРОЧНЫЕ ЕДИНИЦЫ     |     |            |
| A4     | 3    |     | 1.090.1-3ПВ.3-1 15-02 | КАРКАС ПЛОСКИЙ        | 2   |            |
| A4     | 4    |     | 1.090.1-3ПВ.3-1 18-02 | КР15                  | 1   |            |
| A4     | 5    |     | 1.090.1-3ПВ.3-1 17-02 | КР25                  | 4   |            |
|        |      |     |                       | КР22                  |     |            |
|        |      |     |                       | ДЕТАЛИ                |     |            |
| ВЧ     | 8    |     | 5.041.2760            | СТ. ОТД. ГОСТ 6727-80 | 6   | 0.38кг     |
| ВЧ     | 10   |     | 5.041.1100            | Φ5 ВР-I L=2760        | 2   | 0.15кг     |
|        |      |     |                       | Φ5 ВР-I L=1100        |     |            |
|        |      |     |                       | 1.090.1-3ПВ.3-1 09    |     |            |
|        |      |     |                       | КП 28.21              |     |            |
|        |      |     |                       | СВОРОЧНЫЕ ЕДИНИЦЫ     |     |            |
| A4     | 3    |     | 1.090.1-3ПВ.3-1 15-02 | КАРКАС ПЛОСКИЙ        | 2   |            |
| A4     | 4    |     | 1.090.1-3ПВ.3-1 18-02 | КР15                  | 1   |            |
| A4     | 5    |     | 1.090.1-3ПВ.3-1 17-02 | КР25                  | 4   |            |
|        |      |     |                       | КР22                  |     |            |
|        |      |     |                       | ДЕТАЛИ                |     |            |
| ВЧ     | 8    |     | 5.041.2760            | СТ. ОТД. ГОСТ 6727-80 | 6   | 0.38кг     |
| ВЧ     | 10   |     | 5.041.1100            | Φ5 ВР-I L=2760        | 2   | 0.15кг     |
|        |      |     |                       | Φ5 ВР-I L=1100        |     |            |
|        |      |     |                       | 1.090.1-3ПВ.3-1 09    |     |            |
|        |      |     |                       | КП 28.21              |     |            |
|        |      |     |                       | СВОРОЧНЫЕ ЕДИНИЦЫ     |     |            |
| A4     | 3    |     | 1.090.1-3ПВ.3-1 15-02 | КАРКАС ПЛОСКИЙ        | 2   |            |
| A4     | 4    |     | 1.090.1-3ПВ.3-1 18-02 | КР15                  | 1   |            |
| A4     | 5    |     | 1.090.1-3ПВ.3-1 17-02 | КР25                  | 4   |            |
|        |      |     |                       | КР22                  |     |            |
|        |      |     |                       | ДЕТАЛИ                |     |            |
| ВЧ     | 8    |     | 5.041.2760            | СТ. ОТД. ГОСТ 6727-80 | 6   | 0.38кг     |
| ВЧ     | 10   |     | 5.041.1100            | Φ5 ВР-I L=2760        | 2   | 0.15кг     |
|        |      |     |                       | Φ5 ВР-I L=1100        |     |            |
|        |      |     |                       | 1.090.1-3ПВ.3-1 09    |     |            |
|        |      |     |                       | КП 28.21              |     |            |
|        |      |     |                       | СВОРОЧНЫЕ ЕДИНИЦЫ     |     |            |
| A4     | 3    |     | 1.090.1-3ПВ.3-1 15-02 | КАРКАС ПЛОСКИЙ        | 2   |            |
| A4     | 4    |     | 1.090.1-3ПВ.3-1 18-02 | КР15                  | 1   |            |
| A4     | 5    |     | 1.090.1-3ПВ.3-1 17-02 | КР25                  | 4   |            |
|        |      |     |                       | КР22                  |     |            |
|        |      |     |                       | ДЕТАЛИ                |     |            |
| ВЧ     | 8    |     | 5.041.2760            | СТ. ОТД. ГОСТ 6727-80 | 6   | 0.38кг     |
| ВЧ     | 10   |     | 5.041.1100            | Φ5 ВР-I L=2760        | 2   | 0.15кг     |
|        |      |     |                       | Φ5 ВР-I L=1100        |     |            |
|        |      |     |                       | 1.090.1-3ПВ.3-1 09    |     |            |
|        |      |     |                       | КП 28.21              |     |            |
|        |      |     |                       | СВОРОЧНЫЕ ЕДИНИЦЫ     |     |            |
| A4     | 3    |     | 1.090.1-3ПВ.3-1 15-02 | КАРКАС ПЛОСКИЙ        | 2   |            |
| A4     | 4    |     | 1.090.1-3ПВ.3-1 18-02 | КР15                  | 1   |            |
| A4     | 5    |     | 1.090.1-3ПВ.3-1 17-02 | КР25                  | 4   |            |
|        |      |     |                       | КР22                  |     |            |
|        |      |     |                       | ДЕТАЛИ                |     |            |
| ВЧ     | 8    |     | 5.041.2760            | СТ. ОТД. ГОСТ 6727-80 | 6   | 0.38кг     |
| ВЧ     | 10   |     | 5.041.1100            | Φ5 ВР-I L=2760        | 2   | 0.15кг     |
|        |      |     |                       | Φ5 ВР-I L=1100        |     |            |
|        |      |     |                       | 1.090.1-3ПВ.3-1 09    |     |            |
|        |      |     |                       | КП 28.21              |     |            |
|        |      |     |                       | СВОРОЧНЫЕ ЕДИНИЦЫ     |     |            |
| A4     | 3    |     | 1.090.1-3ПВ.3-1 15-02 | КАРКАС ПЛОСКИЙ        | 2   |            |
| A4     | 4    |     | 1.090.1-3ПВ.3-1 18-02 | КР15                  | 1   |            |
| A4     | 5    |     | 1.090.1-3ПВ.3-1 17-02 | КР25                  | 4   |            |
|        |      |     |                       | КР22                  |     |            |
|        |      |     |                       | ДЕТАЛИ                |     |            |
| ВЧ     | 8    |     | 5.041.2760            | СТ. ОТД. ГОСТ 6727-80 | 6   | 0.38кг     |
| ВЧ     | 10   |     | 5.041.1100            | Φ5 ВР-I L=2760        | 2   | 0.15кг     |
|        |      |     |                       | Φ5 ВР-I L=1100        |     |            |
|        |      |     |                       | 1.090.1-3ПВ.3-1 09    |     |            |
|        |      |     |                       | КП 28.21</            |     |            |

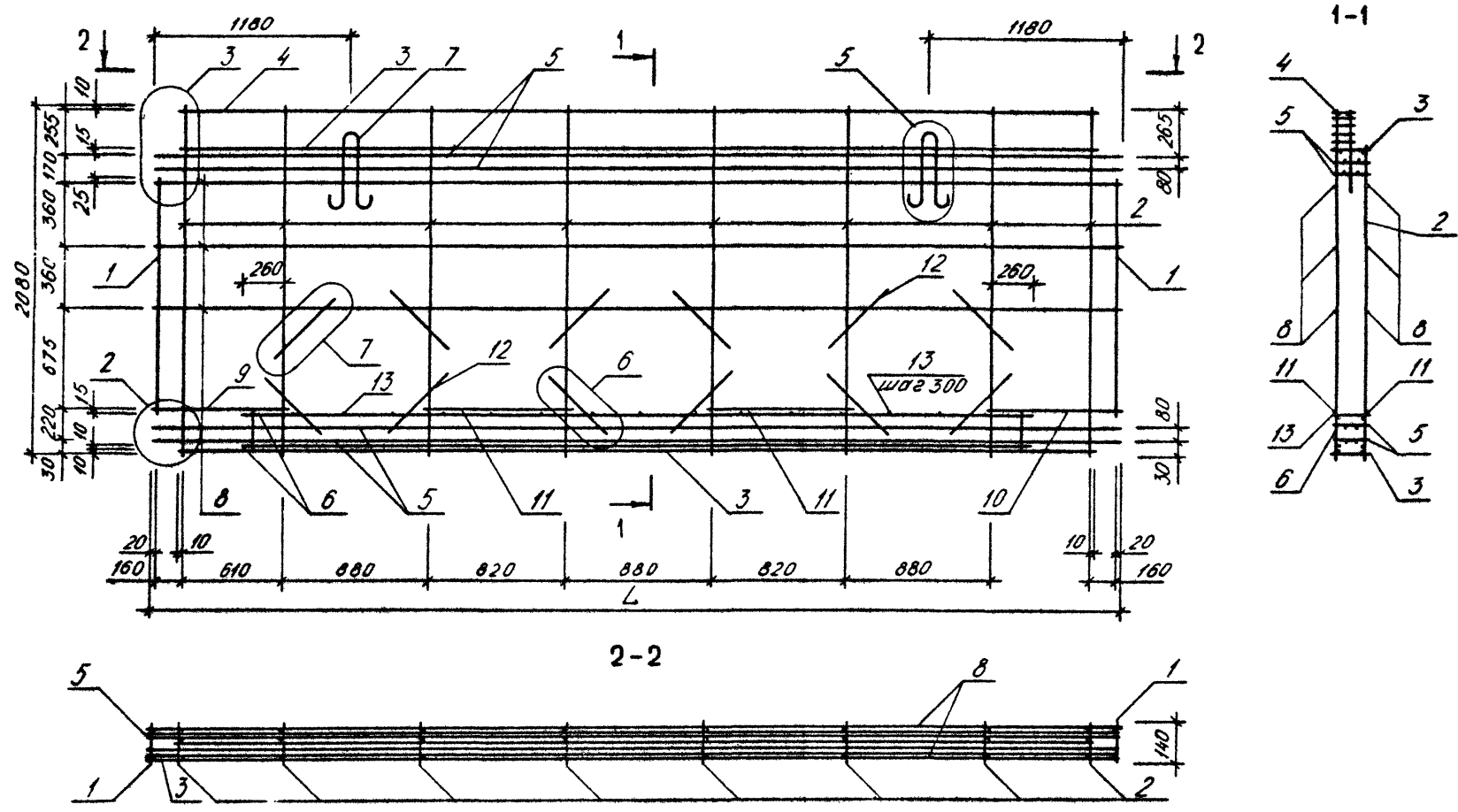


| ОБОЗНАЧЕНИЕ        | МАРКА    | L, мм | МАССА, кг |
|--------------------|----------|-------|-----------|
| I.090.I-3ПВ.3-I 09 | КП 30.2I | 2860  | 60,480    |
| -0I                | КП 29.2I | 2810  | 59,730    |
| -02                | КП 28.2I | 2760  | 58,900    |

| 1.090.1-3ПВ.3-1 09СБ   |            |             |
|--|------------|-------------|
| НАЧ.ОТД.   | И.КОНТР.   | ГЛ.СПЕЦ.    |
| Шевченко   | Ревров     | Ничипоренко |
|  |            | Литвиченко  |
|  |            | Федько      |
| Каркас пространственный<br>КП 30.2I, КП 29.2I,<br>КП 28.2I<br>Сборочный чертеж |            |             |
| СТАДИЯ   | МАССА      | МАСШТАБ     |
| Р  | СМ<br>ТАБЛ |             |
| ЛИСТ   | ЛИСТОВ /   |             |
| ГОСГРАЖДАНСТРОЙ<br>КиевЗНИИЭП  |            |             |







| ОБОЗНАЧЕНИЕ        | МАРКА    | Л, мм | МАССА, кг |
|--------------------|----------|-------|-----------|
| I.090.1-ЗПВ.3-1 IO | КП 60.2I | 5860  | 129,500   |
| -OI                | КП 59.2I | 5810  | 128,800   |

| 1.090.1-ЗПВ.3-1 IOСБ   |          |   |        |       |         |   |    |      |      |          |  |
|--|----------|---|--------|-------|---------|---|----|------|------|----------|--|
| Каркас<br>пространственный<br>КП 60.2I, КП 59.2I<br>Сборочный чертёж |          | <table border="1"> <tr> <th>СТАДИЯ</th> <th>МАССА</th> <th>МАСШТАБ</th> </tr> <tr> <td>Р</td> <td>см</td> <td>табл</td> </tr> <tr> <td>ЛИСТ</td> <td colspan="2">ЛИСТОВ 1</td> </tr> </table> | СТАДИЯ | МАССА | МАСШТАБ | Р | см | табл | ЛИСТ | ЛИСТОВ 1 |  |
| СТАДИЯ   | МАССА    | МАСШТАБ   |        |       |         |   |    |      |      |          |  |
| Р  | см       | табл  |        |       |         |   |    |      |      |          |  |
| ЛИСТ   | ЛИСТОВ 1 |   |        |       |         |   |    |      |      |          |  |
|  |          | ГОСГРАЖДАНСТРОЙ<br>КиевЗНИИЭП   |        |       |         |   |    |      |      |          |  |

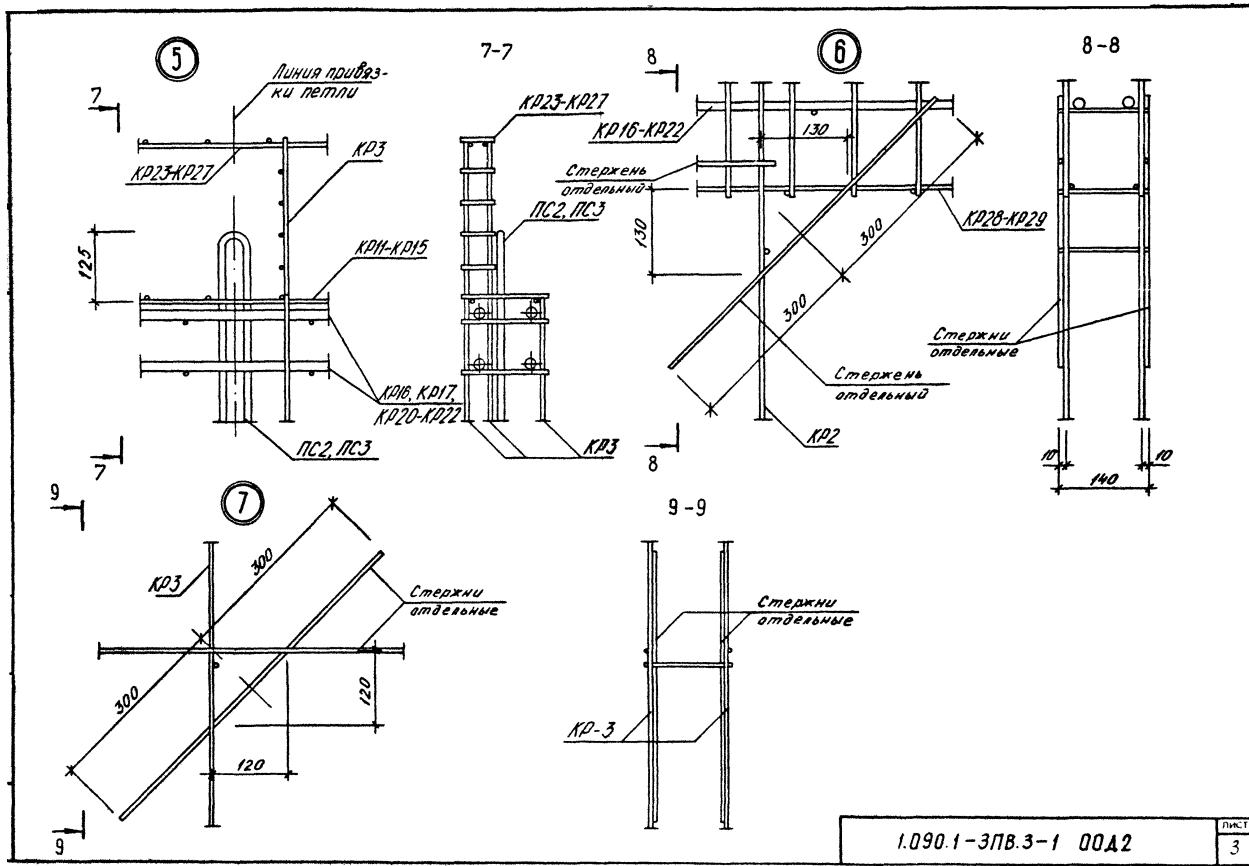
|          |             |    |
|----------|-------------|----|
| НАЧ ОТД  | Шевченко    | ШШ |
| Н КОНТР  | Ребров      | РШ |
| ГЛ СПЕЦ  | Ничипоренко | НШ |
| ПРОВЕРИЛ | Литвиненко  | ЛШ |
| РАЗРАБ.  | Федько      | ФШ |

20414 35

ФОРМАТ А3







1.090.1-3ПВ.3-1 00A2

|      |   |
|------|---|
| Лист | 3 |
|------|---|





| ФОРМАТ   | ЗОНА        | ПОЗ        | ОБОЗНАЧЕНИЕ                 | НАИМЕНОВАНИЕ                                     | КОЛ             | ПРИМЕЧАНИЕ |        |  |
|----------|-------------|------------|-----------------------------|--|-----------------|------------|--------|--|
| A4       |             |            | 1.090.1-3ПВ.3-1 13СБ        | ДОКУМЕНТАЦИЯ<br>СБОРОЧНЫЙ ЧЕРТЕЖ                 |                 |            |        |  |
|          |             |            | ПЕРЕМЕННЫЕ ДАННЫЕ           | ДЛЯ ИСПОЛНЕНИЙ:<br>1.090.1-3ПВ.3-1 13<br>КР4     |                 |            |        |  |
| ВЧ       | 1           | 6.013.5580 |                             | ДЕТАЛИ<br>СТ. ОТД. ГОСТ 5781-82<br>Ф6 А-Ш L=5580 | 2               | 1.24КГ     |        |  |
| ВЧ       | 2           | 6.013.140  |                             | Ф6 А-Ш L=140                                     | 56              | 0.03КГ     |        |  |
| ВЧ       | 1           | 6.013.2580 |                             | 1.090.1-3ПВ.3-1 13-01<br>КР5                     |                 |            |        |  |
| ВЧ       | 2           | 6.013.140  |                             | ДЕТАЛИ<br>СТ. ОТД. ГОСТ 5781-82<br>Ф6 А-Ш L=2580 | 2               | 0.57КГ     |        |  |
|          |             |            |                             | Ф6 А-Ш L=140                                     | 26              | 0.03КГ     |        |  |
| ВЧ       | 1           | 6.013.2480 |                             | 1.090.1-3ПВ.3-1 13-02<br>КР6                     |                 |            |        |  |
| ВЧ       | 2           | 6.013.140  |                             | ДЕТАЛИ<br>СТ. ОТД. ГОСТ 5781-82<br>Ф6 А-Ш L=2480 | 2               | 0.55КГ     |        |  |
|          |             |            |                             | Ф6 А-Ш L=140                                     | 25              | 0.03КГ     |        |  |
| ВЧ       | 1           | 6.013.1380 |                             | 1.090.1-3ПВ.3-1 13-03<br>КР7                     |                 |            |        |  |
| ВЧ       | 2           | 6.013.140  |                             | ДЕТАЛИ<br>СТ. ОТД. ГОСТ 5781-82<br>Ф6 А-Ш L=1380 | 2               | 0.31КГ     |        |  |
|          |             |            |                             | Ф6 А-Ш L=140                                     | 14              | 0.03КГ     |        |  |
|          |             |            | 1.090.1-3ПВ.3-1 13          |  |                 |            |        |  |
| НАЧ ОТД  | Шевченко    | В.А.       | КАРКАС ПЛОСКИЙ<br>КР4 - КР8 |  | СТАДИЯ          | ЛИСТ       | ЛИСТОВ |  |
| И КОНТР  | Ребров      | В.С.       |                             |  | Р               | 1          | 2      |  |
| ГП СПЕЛ  | Ничипоренко | В.С.       |                             |  | ГОСГРАЖДАНСТРОЙ |            |        |  |
| ПРОВЕРИЛ | Скоробогат  | В.С.       |                             |  | КиевЗНИИЭП      |            |        |  |
| РАЗРАБ   | Панчук      | В.С.       |                             |  |                 |            |        |  |

ФОРМАТ А4

| ФОРМАТ | ЗОНА | ПОЗ       | ОБОЗНАЧЕНИЕ        | НАИМЕНОВАНИЕ                                    | КОЛ | ПРИМЕЧАНИЕ |
|--------|------|-----------|--------------------|---|-----|------------|
|        |      |           |                    | 1.090.1-3ПВ.3-1 13-04<br>КР8                    |     |            |
|        |      |           |                    | ДЕТАЛИ<br>СТ. ОТД. ГОСТ 5781-82<br>Ф6 А-Ш L=780 | 2   | 0.17КГ     |
|        |      |           |                    | Ф6 А-Ш L=140                                    | 8   | 0.03КГ     |
| ВЧ     | 1    | 6.013.780 |                    |   |     |            |
| ВЧ     | 2    | 6.013.140 |                    |   |     |            |
|        |      |           | 1.090.1-3ПВ.3-1 13 |   |     |            |
|        |      |           | 1.090.1-3ПВ.3-1 13 |   |     |            |
|        |      |           |                    |   |     | ЛИСТ       |
|        |      |           |                    |   |     | 2          |

20414 · 31

ФОРМАТ А4





| ФОРМАТ   | ЗОНА        | ГОС        | ОБОЗНАЧЕНИЕ          | НАИМЕНОВАНИЕ                             | КОП | ПРИМЕЧАНИЕ |
|----------|-------------|------------|----------------------|--|-----|------------|
| A4       |             |            | 1.090.1-3ПВ.3-1 14СВ | ДОКУМЕНТАЦИЯ<br>СБОРОЧНЫЙ ЧЕРТЕЖ         |     |            |
|          |             |            | ПЕРЕМЕННЫЕ ДАННЫЕ    | ДЛЯ ИСПОЛНЕНИЙ:                          |     |            |
|          |             |            |                      | 1.090.1-3ПВ.3-1 14<br>КР9                |     |            |
|          |             |            |                      | ДЕТАЛИ                                   |     |            |
| ВЧ       | 1           | 6.013.5530 |                      | СТ. ОТД. ГОСТ 5781-82<br>Φ6 А-III L=5530 | 2   | 1.23КГ     |
| ВЧ       | 2           | 6.013.140  |                      | Φ6 А-III L=140                           | 55  | 0.03КГ     |
|          |             |            |                      | 1.090.1-3ПВ.3-1 14-01<br>КР10            |     |            |
|          |             |            |                      | ДЕТАЛИ                                   |     |            |
| ВЧ       | 1           | 6.013.2530 |                      | СТ. ОТД. ГОСТ 5781-82<br>Φ6 А-III L=2530 | 2   | 0.56КГ     |
| ВЧ       | 2           | 6.013.140  |                      | Φ6 А-III L=140                           | 25  | 0.03КГ     |
|          |             |            |                      | 1.090.1-3ПВ.3-1 14-02<br>КР11            |     |            |
|          |             |            |                      | ДЕТАЛИ                                   |     |            |
| ВЧ       | 1           | 6.013.5470 |                      | СТ. ОТД. ГОСТ 5781-82<br>Φ6 А-III L=5470 | 2   | 1.21КГ     |
| ВЧ       | 2           | 6.013.140  |                      | Φ6 А-III L=140                           | 55  | 0.03КГ     |
|          |             |            |                      | 1.090.1-3ПВ.3-1 14-03<br>КР12            |     |            |
|          |             |            |                      | ДЕТАЛИ                                   |     |            |
| ВЧ       | 1           | 6.013.2470 |                      | СТ. ОТД. ГОСТ 5781-82<br>Φ6 А-III L=2470 | 2   | 0.55КГ     |
| ВЧ       | 2           | 6.013.140  |                      | Φ6 А-III L=140                           | 25  | 0.03КГ     |
|          |             |            | 1.090.1-3ПВ.3-1 14   |  |     |            |
|          |             |            | КАРКАС ПЛОСКИЙ       |  |     |            |
|          |             |            | КР9 - КР12           |  |     |            |
|          |             |            | ГОСГРАЖДАНСТРОЙ      |  |     |            |
|          |             |            | КиевЗНИИЭП           |  |     |            |
| НАЧ.ОТД. | Шевченко    |            | СТАДИЯ               |  |     |            |
| И.КОНТР. | Ребров      |            | ЛИСТ                 |  |     |            |
| ГЛ.СПЕЦ. | Ничипоренко |            | ЛИСТОВ               |  |     |            |
| ПРОВЕРИЛ | Скоробогат  |            | Р                    |  |     |            |
| РАЗРАБ.  | Пинчук      |            | 1                    |  |     |            |

ФОРМАТ А4

Гребнева  
Литвиненко

ОПЕРАТОР  
ТЛП КОРТ

ЭПВЦ  
КиевЗНИИЭП

| ОБОЗНАЧЕНИЕ        | МАРКА | L, мм | N  | A, мм | МАССА, КГ |
|--------------------|-------|-------|----|-------|-----------|
| 1.090.1-3ПВ.3-1 14 | КР9   | 5530  | 54 | 65    | 4,170     |
| -01                | КР10  | 2530  | 24 | 65    | 1,900     |
| -02                | КР11  | 5470  | 54 | 35    | 4,120     |
| -03                | КР12  | 2470  | 24 | 35    | 1,880     |

|  |  |  |  |                 |            |
|--|--|--|--|-----------------|------------|
| 1.090.1-3ПВ.3-1 14СВ                             |  |  |  |                 |            |
| КАРКАС ПЛОСКИЙ<br>КР9 - КР12<br>СБОРОЧНЫЙ ЧЕРТЕЖ |  |  |  | СТАДИЯ          | МАССА      |
|  |  |  |  | Р               | СМ<br>ТАБЛ |
|  |  |  |  | ЛИСТ            | ЛИСТОВ /   |
|  |  |  |  | ГОСГРАЖДАНСТРОЙ |            |
|  |  |  |  | КиевЗНИИЭП      |            |

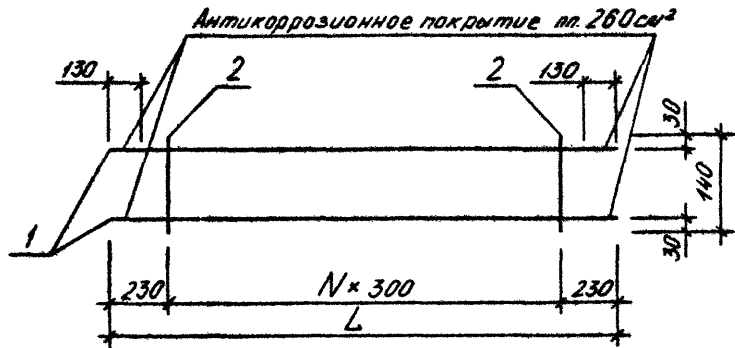
20414 33

ФОРМАТ А4



| ФОРМАТ   | ЗОНА        | ПОЗ         | ОБОЗНАЧЕНИЕ              | НАИМЕНОВАНИЕ                            | КОП    | ПРИМЕЧАНИЕ |
|----------|-------------|-------------|--------------------------|---|--------|------------|
| А4       |             |             | 1.090.1-3ПВ.3-1 16СВ     | ДОКУМЕНТАЦИЯ<br>СБОРОЧНЫЙ ЧЕРТЕЖ        |        |            |
|          |             |             | <b>ПЕРЕМЕННЫЕ ДАННЫЕ</b> | <b>ДЛЯ ИСПОЛНЕНИЯ:</b>                  |        |            |
|          |             |             |                          | 1.090.1-3ПВ.3-1 16<br>КР16              |        |            |
|          |             |             |                          | <b>ДЕТАЛИ</b>                           |        |            |
| ВЧ       | 1           | 16.013.5860 |                          | СТ. ОТД. ГОСТ 5781-82<br>Φ16 А-Ш L=5860 | 2      | 9.25КГ     |
| ВЧ       | 2           | 4.041.140   |                          | СТ. ОТД. ГОСТ 6727-80<br>Φ4 ВР-I L=140  | 19     | 0.01КГ     |
|          |             |             |                          | 1.090.1-3ПВ.3-1 16-01<br>КР17           |        |            |
|          |             |             |                          | <b>ДЕТАЛИ</b>                           |        |            |
| ВЧ       | 1           | 16.013.2860 |                          | СТ. ОТД. ГОСТ 5781-82<br>Φ16 А-Ш L=2860 | 2      | 4.51КГ     |
| ВЧ       | 2           | 4.041.140   |                          | СТ. ОТД. ГОСТ 6727-80<br>Φ4 ВР-I L=140  | 9      | 0.01КГ     |
|          |             |             |                          | 1.090.1-3ПВ.3-1 16-02<br>КР18           |        |            |
|          |             |             |                          | <b>ДЕТАЛИ</b>                           |        |            |
| ВЧ       | 1           | 16.013.1660 |                          | СТ. ОТД. ГОСТ 5781-82<br>Φ16 А-Ш L=1660 | 2      | 2.62КГ     |
| ВЧ       | 2           | 4.041.140   |                          | СТ. ОТД. ГОСТ 6727-80<br>Φ4 ВР-I L=140  | 5      | 0.01КГ     |
|          |             |             |                          | 1.090.1-3ПВ.3-1 16-03<br>КР19           |        |            |
|          |             |             |                          | <b>ДЕТАЛИ</b>                           |        |            |
| ВЧ       | 1           | 16.013.1060 |                          | СТ. ОТД. ГОСТ 5781-82<br>Φ16 А-Ш L=1060 | 2      | 1.67КГ     |
|          |             |             | 1.090.1-3ПВ.3-1 16       |   |        |            |
|          |             |             | КАРКАС ПЛОСКИЙ           |   |        |            |
|          |             |             | КР16 - КР19              |   |        |            |
|          |             |             | ГОСГРАЖДАНСТРОЙ          |   |        |            |
|          |             |             | КиевЗНИИЭП               |   |        |            |
| НАЧ ОТД  | Шевченко    | Ю.И.        |                          |   |        |            |
| И КОНТР  | Редько      | Л.И.        |                          |   |        |            |
| ГЛ СПЕЦ  | Ничипоренко | Л.И.        |                          |   |        |            |
| ПРОВЕРИЛ | Скоробогат  | Л.И.        |                          |   |        |            |
| РАЗРАБ   | Пинчук      | Л.И.        |                          |   |        |            |
|          |             |             | СТАДИЯ                   | ЛИСТ                                    | ЛИСТОВ |            |
|          |             |             | Р                        | 1                                       | 2      |            |

| ФОРМАТ | ЗОНА | ПОЗ       | ОБОЗНАЧЕНИЕ        | НАИМЕНОВАНИЕ                           | КОП    | ПРИМЕЧАНИЕ |
|--------|------|-----------|--------------------|--|--------|------------|
| ВЧ     | 2    | 4.041.140 |                    | СТ. ОТД. ГОСТ 6727-80<br>Φ4 ВР-I L=140 | 3      | 0.01КГ     |
|        |      |           | 1.090.1-3ПВ.3-1 16 |  |        |            |
|        |      |           | КАРКАС ПЛОСКИЙ     |  |        |            |
|        |      |           | КР16 - КР19        |  |        |            |
|        |      |           | ГОСГРАЖДАНСТРОЙ    |  |        |            |
|        |      |           | КиевЗНИИЭП         |  |        |            |
|        |      |           | СТАДИЯ             | ЛИСТ                                   | ЛИСТОВ |            |
|        |      |           | Р                  | 1                                      | 2      |            |



| ОБОЗНАЧЕНИЕ        | МАРКА | L, мм | N  | МАССА, кг |
|--------------------|-------|-------|----|-----------|
| 1.090.1-ЗПВ.3-1 I6 | KP16  | 5860  | 18 | 18,740    |
| -01                | KP17  | 2860  | 8  | 9,130     |
| -02                | KP18  | 1660  | 4  | 5,300     |
| -03                | KP19  | 1060  | 2  | 3,380     |

|          |             |      |  |   |            |         |
|----------|-------------|------|--|---|------------|---------|
|          |             |      |  | <b>1.090.1-ЗПВ.3-1 16СБ</b>                       |            |         |
|          |             |      |  | КАРКАС ПЛОСКИЙ<br>KP16 - KP19<br>СБОРОЧНЫЙ ЧЕРТЕЖ |            |         |
|          |             |      |  | СТАДИЯ  | МАССА      | МАСШТАБ |
|          |             |      |  | Р   | см<br>табл |         |
|          |             |      |  | ЛИСТ  | ЛИСТОВ /   |         |
|          |             |      |  | ГОСГРАЖДАНСТРОЙ<br>КиевЗНИИЭП                     |            |         |
| НАЧ.ОТД. | Шевченко    | В.И. |  |   |            |         |
| И.КОНТР. | Редков      | С.И. |  |   |            |         |
| П.СПЕЦ.  | Ничипоренко | В.И. |  |   |            |         |
| ПРОВЕРИЛ | Скоробогат  | В.И. |  |   |            |         |
| РАЗРАБ.  | Федько      | В.И. |  |   |            |         |

ФОРМАТ А4

ОПЕРАТОР  
ТТН УСМ  
ЭПВ  
КиевЗНИИЭП

ВЗАМ. ИИВ ИИ  
ПОДП. И ДАТА  
ИИВ ИИ ПОДП.

ЛИСТ

| ФОРМАТ   | ЗОНА        | ГОС         | ОБОЗНАЧЕНИЕ          | НАИМЕНОВАНИЕ                                  | КОП             | ПРИМЕЧАНИЕ |        |
|----------|-------------|-------------|----------------------|---|-----------------|------------|--------|
| А4       |             |             | 1.090.1-3ПВ.3-1 17СВ | ДОКУМЕНТАЦИЯ<br>СБОРОЧНЫЙ ЧЕРТЕЖ              |                 |            |        |
|          |             |             | ПЕРЕМЕННЫЕ ДАННЫЕ    | ДЛЯ ИСПОЛНЕНИЙ:<br>1.090.1-3ПВ.3-1 17<br>КР20 |                 |            |        |
|          |             |             |                      | ДЕТАЛИ  |                 |            |        |
| ВЧ       | 1           | 16.013.5810 |                      | СТ. ОТД. ГОСТ 5781-82<br>Φ16 А-Ш L=5810       | 2               | 9.17КГ     |        |
| ВЧ       | 2           | 4.041.140   |                      | СТ. ОТД. ГОСТ 6727-80<br>Φ4 ВР-I L=140        | 19              | 0.01КГ     |        |
|          |             |             |                      | 1.090.1-3ПВ.3-1 17-01<br>КР21                 |                 |            |        |
|          |             |             |                      | ДЕТАЛИ  |                 |            |        |
| ВЧ       | 1           | 16.013.2810 |                      | СТ. ОТД. ГОСТ 5781-82<br>Φ16 А-Ш L=2810       | 2               | 4.43КГ     |        |
| ВЧ       | 2           | 4.041.140   |                      | СТ. ОТД. ГОСТ 6727-80<br>Φ4 ВР-I L=140        | 9               | 0.01КГ     |        |
|          |             |             |                      | 1.090.1-3ПВ.3-1 17-02<br>КР22                 |                 |            |        |
|          |             |             |                      | ДЕТАЛИ  |                 |            |        |
| ВЧ       | 1           | 16.013.2760 |                      | СТ. ОТД. ГОСТ 5781-82<br>Φ16 А-Ш L=2760       | 2               | 4.36КГ     |        |
| ВЧ       | 2           | 4.041.140   |                      | СТ. ОТД. ГОСТ 6727-80<br>Φ4 ВР-I L=140        | 9               | 0.01КГ     |        |
|          |             |             | 1.090.1-3ПВ.3-1 17   |   |                 |            |        |
| ИЗМ.     | ИЗМ.        | ИЗМ.        | ИЗМ.                 | ИЗМ.  | ИЗМ.            | ИЗМ.       |        |
| МАЧ.ОТД. | Шевченко    | Ф.Щ.        |                      | КАРКАС ПЛОСКИЙ                                | СТАДИЯ          | ЛИСТ       | ЛИСТОВ |
| И.КОНТР. | Ребров      | Ф.Щ.        |                      | КР20 - КР22                                   | Р               |            | 1      |
| ГЛ.СПЕЦ. | Мичигаренко | Ф.Щ.        |                      |   | ГОСГРАЖДАНСТРОЙ |            |        |
| ПРОВЕРИЛ | Скободаров  | Ф.Щ.        |                      |   | КиевЗНИИЭП      |            |        |
| РАЗРАБ.  | Линчук      | Ф.Щ.        |                      |   |                 |            |        |

ГРЕЙДЕРА  
ОПЕРАТОР  
ЭПВЦ  
КиевЗНИИЭП

| ОБОЗНАЧЕНИЕ        | МАРКА | L, мм | N  | A, мм | МАССА, КГ |
|--------------------|-------|-------|----|-------|-----------|
| 1.090.1-3ПВ.3-1 I7 | КР20  | 5810  | 18 | 205   | 18,580    |
| -01                | КР21  | 2810  | 8  | 205   | 8,970     |
| -02                | КР22  | 2760  | 8  | 180   | 8,830     |

|   |  |                 |            |         |
|---|--|-----------------|------------|---------|
| 1.090.1-3ПВ.3-1 17СВ                              |  |                 |            |         |
| КАРКАС ПЛОСКИЙ<br>КР20 - КР22<br>СБОРОЧНЫЙ ЧЕРТЕЖ |  | СТАДИЯ          | МАССА      | МАСШТАБ |
|   |  | Р               | СМ<br>ТАБЛ |         |
|   |  | ЛИСТ            | ЛИСТОВ 1   |         |
|   |  | ГОСГРАЖДАНСТРОЙ |            |         |
|   |  | КиевЗНИИЭП      |            |         |

| ФОРМАТ             | ЗОНА        | ПОЗ        | ОБОЗНАЧЕНИЕ          | НАИМЕНОВАНИЕ                           | КОП             | ПРИМЕЧАНИЕ |
|--------------------|-------------|------------|----------------------|--|-----------------|------------|
| A4                 |             |            | 1.090.1-3ПВ.3-1 18СБ | ДОКУМЕНТАЦИЯ<br>СВОРОЧНЫЙ ЧЕРТЕЖ       |                 |            |
|                    |             |            | ПЕРЕМЕННЫЕ ДАННЫЕ    | ДЛЯ ИСПОЛНЕНИЯ:                        |                 |            |
|                    |             |            |                      | 1.090.1-3ПВ.3-1 18<br>КР23             |                 |            |
|                    |             |            |                      | ДЕТАЛИ                                 |                 |            |
| ВЧ                 | 1           | 6.013.5520 |                      | СТ. ОТД. ГОСТ 5781-82<br>Ø6 А-Ш L=5520 | 2               | 1.22кг     |
| ВЧ                 | 2           | 6.013.55   |                      | Ø6 А-Ш L=55                            | 55              | 0.01кг     |
|                    |             |            |                      | 1.090.1-3ПВ.3-1 18-01<br>КР24          |                 |            |
|                    |             |            |                      | ДЕТАЛИ                                 |                 |            |
| ВЧ                 | 1           | 6.013.2520 |                      | СТ. ОТД. ГОСТ 5781-82<br>Ø6 А-Ш L=2520 | 2               | 0.56кг     |
| ВЧ                 | 2           | 6.013.55   |                      | Ø6 А-Ш L=55                            | 25              | 0.01кг     |
|                    |             |            |                      | 1.090.1-3ПВ.3-1 18-02<br>КР25          |                 |            |
|                    |             |            |                      | ДЕТАЛИ                                 |                 |            |
| ВЧ                 | 1           | 6.013.2420 |                      | СТ. ОТД. ГОСТ 5781-82<br>Ø6 А-Ш L=2420 | 2               | 0.54кг     |
| ВЧ                 | 2           | 6.013.55   |                      | Ø6 А-Ш L=55                            | 24              | 0.01кг     |
|                    |             |            |                      | 1.090.1-3ПВ.3-1 18-03<br>КР26          |                 |            |
|                    |             |            |                      | ДЕТАЛИ                                 |                 |            |
| ВЧ                 | 1           | 6.013.5470 |                      | СТ. ОТД. ГОСТ 5781-82<br>Ø6 А-Ш L=5470 | 2               | 1.21кг     |
| ВЧ                 | 2           | 6.013.55   |                      | Ø6 А-Ш L=55                            | 55              | 0.01кг     |
| 1.090.1-3ПВ.3-1 18 |             |            |                      |  |                 |            |
| НАЧ ОТД.           | Шевченко    | В.А.       |                      |  | СТАДИЯ          | ЛИСТ       |
| ИЗМОНТР            | Редков      | В.С.       |                      |  | Р               | 1          |
| ГП СПЕЦ            | Ничипоренко | В.А.       |                      |  |                 | 2          |
| ПРОВЕРИЛ           | Скоровага   | В.С.       |                      |  | ГОСГРАЖДАНСТРОЙ |            |
| РАЗРАБ.            | Пончук      | В.С.       |                      |  | КиевЗНИИЭП      |            |
|                    |             |            |                      | КАРКАС ПЛОСКИЙ                         |                 |            |
|                    |             |            |                      | КР23 - КР27                            |                 |            |

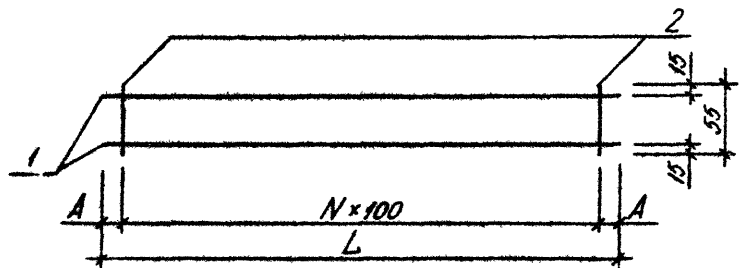
ФОРМАТ А4

| ФОРМАТ             | ЗОНА | ПОЗ | ОБОЗНАЧЕНИЕ | НАИМЕНОВАНИЕ                           | КОП | ПРИМЕЧАНИЕ |
|--------------------|------|-----|-------------|--|-----|------------|
|                    |      |     |             | 1.090.1-3ПВ.3-1 18-04<br>КР27          |     |            |
|                    |      |     |             | ДЕТАЛИ                                 |     |            |
|                    |      |     |             | СТ. ОТД. ГОСТ 5781-82<br>Ø6 А-Ш L=2470 | 2   | 0.55кг     |
|                    |      |     |             | Ø6 А-Ш L=55                            | 25  | 0.01кг     |
|                    |      |     |             | 6.013.2470                             |     |            |
|                    |      |     |             | 6.013.55                               |     |            |
| 1.090.1-3ПВ.3-1 18 |      |     |             |  |     |            |
|                    |      |     |             |  |     | ЛИСТ       |
|                    |      |     |             |  |     | 2          |

20414

38

ФОРМАТ А4



| ОБОЗНАЧЕНИЕ        | МАРКА | L, мм | N  | A, мм | МАССА, кг |
|--------------------|-------|-------|----|-------|-----------|
| I.090.1-3ПВ.3-1 18 | КР23  | 5520  | 54 | 60    | 3,120     |
| -01                | КР24  | 2520  | 24 | 60    | 1,420     |
| -02                | КР25  | 2420  | 23 | 60    | 1,370     |
| -03                | КР26  | 5470  | 54 | 35    | 3,080     |
| -04                | КР27  | 2470  | 24 | 35    | 1,400     |

|               |              |      |   |            |         |
|---------------|--------------|------|---|------------|---------|
|               |              |      | <b>1.090.1-3ПВ.3-1 18СБ</b>                       |            |         |
|               |              |      | КАРКАС ПЛОСКИЙ<br>КР23 - КР27<br>СБОРОЧНЫЙ ЧЕРТЕЖ |            |         |
|               |              |      | СТАДИЯ  | МАССА      | МАСШТАБ |
|               |              |      | Р   | СМ<br>ТАБЛ |         |
|               |              |      | ЛИСТ  | ЛИСТОВ 1   |         |
|               |              |      | ГОСГРАЖДАНСТРОЙ<br><b>КиевЗНИИЭП</b>              |            |         |
| ИЗГОТОВИТЕЛЬ  | Шевченко     | В.С. |   |            |         |
| ИЗОБРАТИТЕЛЬ  | Редько       | В.С. |   |            |         |
| ПРОЕКТИРОВЩИК | Ничипоренко  | В.С. |   |            |         |
| ПРОВЕРИТЕЛЬ   | Скородованко | В.С. |   |            |         |
| РАЗРАБОТЧИК   | Редько       | В.С. |   |            |         |

ФОРМАТ А4

ОПЕРАТОР  
ТЛП КОРТ  
**ЭПВЦ**  
КиевЗНИИЭП

ИНВ. № ПОДП  
ПОДП И ДАТА  
ВЗАМ. ИНВ. №

ЛИСТ

20414

39

ФОРМАТ А4



| ФОРМАТ    | ЗОНА        | ПОЗ  | ОБОЗНАЧЕНИЕ          | НАИМЕНОВАНИЕ                                  | КОП.            | ПРИМЕЧАНИЕ |        |
|-----------|-------------|------|----------------------|---|-----------------|------------|--------|
| A4        |             |      | 1.090.1-3ПВ.3-1 19СВ | ДОКУМЕНТАЦИЯ<br>СБОРОЧНЫЙ ЧЕРТЕЖ              |                 |            |        |
|           |             |      | ПЕРЕМЕННЫЕ ДАННЫЕ    | ДЛЯ ИСПОЛНЕНИЙ:<br>1.090.1-3ПВ.3-1 19<br>КР28 |                 |            |        |
|           |             |      |                      | ДЕТАЛИ  |                 |            |        |
| БЧ        | 1           |      | 10.013.1400          | СТ. ОТД. ГОСТ 5781-82<br>Ф10 А-Ш L=1400       | 2               | 0.86КГ     |        |
| БЧ        | 2           |      | 8.013.260            | Ф8 А-Ш L=260                                  | 13              | 0.10КГ     |        |
|           |             |      |                      | 1.090.1-3ПВ.3-1 19-01<br>КР29                 |                 |            |        |
|           |             |      |                      | ДЕТАЛИ  |                 |            |        |
| БЧ        | 1           |      | 10.013.4800          | СТ. ОТД. ГОСТ 5781-82<br>Ф10 А-Ш L=4800       | 2               | 2.96КГ     |        |
| БЧ        | 2           |      | 8.013.260            | Ф8 А-Ш L=260                                  | 47              | 0.10КГ     |        |
|           |             |      | 1.090.1-3ПВ.3-1 19   |   |                 |            |        |
|           |             |      | КАРКАС ПЛОСКИЙ       |   |                 |            |        |
|           |             |      | КР28, КР29           |   |                 |            |        |
| НАЧ. ОТД. | Шевченко    | В.В. |                      |   | СТАДИЯ          | ЛИСТ       | ЛИСТОВ |
| И. КОНТР. | Редраб      | Р.В. |                      |   | Р               |            | 1      |
| ГП. СПЕЦ. | Ничипоренко | В.В. |                      |   | ГОСГРАЖДАНСТРОЙ |            |        |
| ПРОВЕРИЛ  | Литвиненко  | Л.В. |                      |   | КиевЗНИИЭП      |            |        |
| РАЗРАБ.   | Пинчук      | Л.В. |                      |   |                 |            |        |

ФОРМАТ А4

ЭПВЦ  
 ОПЕРАТОР  
 ТЛП КОРТ  
 КиевЗНИИЭП

Гребнева  
 В.В.

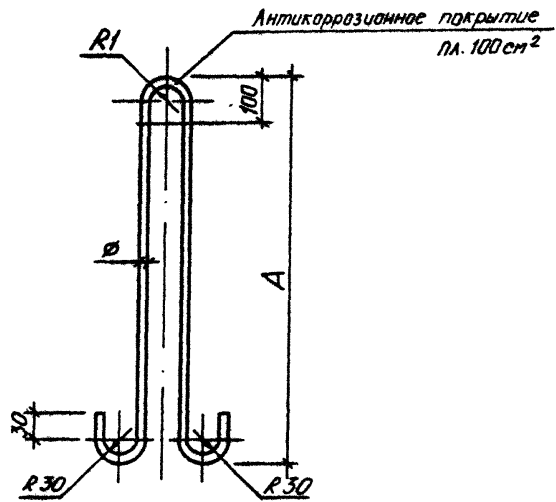
| ОБОЗНАЧЕНИЕ        | МАРКА | L, мм | N  | МАССА, КГ |
|--------------------|-------|-------|----|-----------|
| 1.090.1-3ПВ.3-1 19 | КР28  | 1400  | 12 | 3,070     |
| -01                | КР29  | 4800  | 46 | 10,760    |

КИЕВНИИЭП  
 ПОДПИСЬ И ДАТА

|  |  |   |
|--|--|---|
| 1.090.1-3ПВ.3-1 19СВ                             |  |   |
| КАРКАС ПЛОСКИЙ<br>КР28, КР29<br>СБОРОЧНЫЙ ЧЕРТЕЖ |  | СТАДИЯ<br>Р<br>МАССА<br>СМ<br>ТАБЛ.<br>ЛИСТ<br>ЛИСТОВ 1 |
| ГОСГРАЖДАНСТРОЙ<br>КиевЗНИИЭП                    |  |   |

20414 40

ФОРМАТ А4



| ОБОЗНАЧЕНИЕ        | МАРКА | φ, КЛАСС | L, мм | Δ, мм | R1, мм | МАССА, кг |
|--------------------|-------|----------|-------|-------|--------|-----------|
| I.090.1-ЗПВ.3-1 20 | ПС1   | 10АС-II  | 1100  | 470   | 20     | 0,680     |
| -01                | ПС2   | 12АС-II  | 1200  | 460   | 30     | 1,070     |
| -02                | ПС3   | 14АС-II  | 1500  | 590   | 30     | 1,810     |

|          |             |      |   |          |         |
|----------|-------------|------|---|----------|---------|
|          |             |      | <b>1.090.1-ЗПВ.3-1 20</b>                           |          |         |
|          |             |      | ШТЕНГ СТРОПОВОЧНАЯ<br>ПС1 - ПС3<br>СБОРОЧНЫЙ ЧЕРТЕЖ |          |         |
| НАЧ.ОТД. | Шевченко    | Ф.Ю. | СТАДИЯ  | МАССА    | МАСШТАБ |
| И.КОНТР. | Редько      | Ф.Ю. | Р   | см       |         |
| ГЛ.СПЕЦ. | Ничипоренко | Ф.Ю. |   | тавл     |         |
| ПРОВЕРИЛ | Литвиненко  | Л.И. | Лист  | Листов / |         |
| РАЗРАБ.  | Федько      | Ф.Ю. | ГОСГРАЖДАНСТРОЙ<br>КиевЗНИИЭП                       |          |         |

ФОРМАТ А4

ЭЛВИ  
КиевЗНИИЭП

ОПЕРАТОР  
ТЛП КОРТ

ВЗАМ. ИИЭИ

ПОДП. И ДАТА

ИИЭИ № ПОДП

|  |      |
|--|------|
|  | ЛИСТ |
|--|------|

20414

41

ФОРМАТ А4

| НАИМЕНОВАНИЕ                          | КОЛИЧЕСТВО НА МАРКУ     |                         |                         |                         |                         |                         |                         |                         |                         |                         |                         |                         |  |  |  |  |  |  |  |  |  |  |
|---------------------------------------|-------------------------|-------------------------|-------------------------|-------------------------|-------------------------|-------------------------|-------------------------|-------------------------|-------------------------|-------------------------|-------------------------|-------------------------|--|--|--|--|--|--|--|--|--|--|
|                                       | ПВЦ 1<br>8.19-<br>ЗТ-ПВ | ПВЦ 1<br>2.19-<br>ЗТ-ПВ | ПВЦ 3<br>0.19-<br>ЗТ-ПВ | ПВЦ 2<br>9.19-<br>ЗТ-ПВ | ПВЦ 2<br>8.19-<br>ЗТ-ПВ | ПВЦ 6<br>0.19-<br>ЗТ-ПВ | ПВЦ 5<br>9.19-<br>ЗТ-ПВ | ПВЦ 3<br>0.21-<br>ЗТ-ПВ | ПВЦ 2<br>9.21-<br>ЗТ-ПВ | ПВЦ 2<br>8.21-<br>ЗТ-ПВ | ПВЦ 6<br>0.21-<br>ЗТ-ПВ | ПВЦ 5<br>9.21-<br>ЗТ-ПВ |  |  |  |  |  |  |  |  |  |  |
| ИЗДЕЛИЯ АРМАТУРНЫЕ                    |                         |                         |                         |                         |                         |                         |                         |                         |                         |                         |                         |                         |  |  |  |  |  |  |  |  |  |  |
| АС-II АРМАТУРА КЛАССА<br>ГОСТ 5781-82 |                         |                         |                         |                         |                         |                         |                         |                         |                         |                         |                         |                         |  |  |  |  |  |  |  |  |  |  |
| φ10                                   | 1.360                   | 1.360                   | 1.360                   | 1.360                   | 1.360                   | -                       | -                       | -                       | -                       | -                       | -                       | -                       |  |  |  |  |  |  |  |  |  |  |
| φ12                                   | -                       | -                       | -                       | -                       | -                       | 2.140                   | 2.140                   | 2.140                   | 2.140                   | 2.140                   | -                       | -                       |  |  |  |  |  |  |  |  |  |  |
| φ14                                   | -                       | -                       | -                       | -                       | -                       | -                       | -                       | -                       | -                       | -                       | 3.620                   | 3.620                   |  |  |  |  |  |  |  |  |  |  |
| ИТОГО КЛАССА АС-II                    | 1.360                   | 1.360                   | 1.360                   | 1.360                   | 1.360                   | 2.140                   | 2.140                   | 2.140                   | 2.140                   | 2.140                   | 3.620                   | 3.620                   |  |  |  |  |  |  |  |  |  |  |
| А-III ГОСТ 5781-82                    |                         |                         |                         |                         |                         |                         |                         |                         |                         |                         |                         |                         |  |  |  |  |  |  |  |  |  |  |
| φ6                                    | 5.826                   | 4.102                   | 9.275                   | 9.169                   | 9.125                   | 16.26                   | 16.15                   | 11.34                   | 11.28                   | 11.14                   | 20.48                   | 20.42                   |  |  |  |  |  |  |  |  |  |  |
| φ8                                    | -                       | -                       | 5.335                   | 5.335                   | 5.335                   | 19.29                   | 19.29                   | 2.667                   | 2.667                   | 2.667                   | 9.644                   | 9.644                   |  |  |  |  |  |  |  |  |  |  |
| φ10                                   | -                       | -                       | 6.905                   | 6.905                   | 6.905                   | 23.68                   | 23.68                   | 3.453                   | 3.453                   | 3.453                   | 11.84                   | 11.84                   |  |  |  |  |  |  |  |  |  |  |
| φ16                                   | 20.96                   | 13.38                   | 36.11                   | 35.48                   | 34.85                   | 73.99                   | 73.36                   | 36.11                   | 35.48                   | 34.85                   | 73.99                   | 73.36                   |  |  |  |  |  |  |  |  |  |  |
| ИТОГО КЛАССА А-III                    | 26.79                   | 17.49                   | 57.63                   | 56.89                   | 56.21                   | 133.2                   | 132.5                   | 53.58                   | 52.88                   | 52.11                   | 116.0                   | 115.3                   |  |  |  |  |  |  |  |  |  |  |
| ВР-I ГОСТ 6727-80                     |                         |                         |                         |                         |                         |                         |                         |                         |                         |                         |                         |                         |  |  |  |  |  |  |  |  |  |  |
| φ4                                    | 0.592                   | 0.428                   | 0.920                   | 0.920                   | 0.920                   | 1.613                   | 1.613                   | 1.082                   | 1.082                   | 1.082                   | 1.872                   | 1.872                   |  |  |  |  |  |  |  |  |  |  |
| φ5                                    | 1.846                   | 1.179                   | 3.047                   | 2.991                   | 2.936                   | 6.233                   | 6.177                   | 3.686                   | 3.631                   | 3.575                   | 8.093                   | 8.037                   |  |  |  |  |  |  |  |  |  |  |
| ИТОГО КЛАССА ВР-I                     | 2.438                   | 1.607                   | 3.967                   | 3.911                   | 3.855                   | 7.846                   | 7.790                   | 4.768                   | 4.712                   | 4.657                   | 9.965                   | 9.909                   |  |  |  |  |  |  |  |  |  |  |
| ВСЕГО ИЗДЕЛИЙ АРМАТУРНЫХ              | 30.58                   | 20.45                   | 62.95                   | 62.16                   | 61.43                   | 143.2                   | 142.4                   | 60.48                   | 59.73                   | 58.90                   | 129.5                   | 128.8                   |  |  |  |  |  |  |  |  |  |  |
| ОБЩИЙ РАСХОД                          | 30.58                   | 20.45                   | 62.95                   | 62.16                   | 61.43                   | 143.2                   | 142.4                   | 60.48                   | 59.73                   | 58.90                   | 129.5                   | 128.8                   |  |  |  |  |  |  |  |  |  |  |

1.090.1-3ПВ.3-1 ООРС

|          |            |   |
|----------|------------|---|
| НАЧ.ОТД  | Шевченко   | Ш |
| И.КОНТР  | Редько     | Р |
| ГЛ.СПЕЦ  | Михайленко | М |
| ПРОВЕРИЛ | Скарабогат | С |
| РАЗРАБ   | Гинчук     | Г |

ВЕДОМОСТЬ РАСХОДА СТАЛИ  
НА ЭЛЕМЕНТ, кг

|                               |      |        |
|-------------------------------|------|--------|
| СТАДИЯ                        | ЛИСТ | ЛИСТОВ |
| Р                             | 1    | 1      |
| ГОСГРАЖДАНСТРОЙ<br>КиевЗНИИЭП |      |        |

20414

42

ФОРМАТ А3