

ТИПОВЫЕ КОНСТРУКЦИИ, ИЗДЕЛИЯ И УЗЛЫ ЗДАНИЙ И СООРУЖЕНИЙ

СЕРИЯ 1.0901-7с

СБОРНЫЕ ЖЕЛЕЗОБЕТОННЫЕ КОНСТРУКЦИИ МЕЖБИДОВОГО ПРИМЕНЕНИЯ
ДЛЯ КРУПНОПАНЕЛЬНЫХ ОБЩЕСТВЕННЫХ, АДМИНИСТРАТИВНЫХ И
БЫТОВЫХ ЗДАНИЙ С ВЫСОТОЙ ЭТАЖА 3,3 м ДЛЯ СТРОИТЕЛЬСТВА
В РАЙОНАХ СЕЙСМИЧНОСТЬЮ 7 8 и 9 БАЛЛОВ

выпуск 7-3

МОНТАЖНЫЕ УЗЛЫ С ПАНЕЛЯМИ НАРУЖНЫХ СТЕН
ТРЕХСЛОЙНЫМИ НА ЖЕСТКИХ СВЯЗЯХ ТОЛЩИНОЙ
400 мм для применения в районах сейсмич
ностью 7, 8 и 9 баллов

РАБОЧИЕ ЧЕРТЕЖИ

1970-20
Цена: 4-34

ТИПОВЫЕ КОНСТРУКЦИИ, ИЗДЕЛИЯ И УЗЛЫ ЗДАНИЙ И СООРУЖЕНИЙ

СЕРИЯ 1.090.1-7с

СБОРНЫЕ ЖЕЛЕЗОБЕТОННЫЕ КОНСТРУКЦИИ МЕЖВИДОВОГО ПРИМЕНЕНИЯ
ДЛЯ КРУПНОПАНЕЛЬНЫХ ОБЩЕСТВЕННЫХ, АДМИНИСТРАТИВНЫХ И
БЫТОВЫХ ЗДАНИЙ С ВЫСОТОЙ ЭТАЖА 3,3 М ДЛЯ СТРОИТЕЛЬСТВА
В РАЙОНАХ СЕЙСМИЧНОСТЬЮ 7, 8 И 9 БАЛЛОВ

ВЫПУСК 7 - 3

МОНТАЖНЫЕ УЗЛЫ С ПАНЕЛЯМИ НАРУЖНЫХ СТЕН
ТРЕХСЛОЙНЫМИ НА ЖЕСТКИХ СВЯЗЯХ ТОЛЩИНОЙ
400 ММ ДЛЯ ПРИМЕНЕНИЯ В РАЙОНАХ СЕЙСМИЧ
НОСТЬЮ 7, 8 И 9 БАЛЛОВ

РАЗРАБОТАН
ТбелЗНИИЭП

ДИРЕКТОР ИНСТИТУТА *А. А. Зингерашвили*
ГЛ. КОНСТР. ИНСТИТУТА *(подпись)* А. ЧИЮБАВА
НАЧАЛЬНИК ОТДЕЛА *(подпись)* Д. БАКРАДЗЕ
ГЛ. ИНЖ. ПРОЕКТА *(подпись)* Д. БУРДИАНАДЗЕ

РАБОЧИЕ ЧЕРТЕЖИ

УТВЕРЖДЕНЫ
Госкомархитектуры,
ПРИКАЗ № 209 ОТ 20.11.90 г.
ВВЕДЕНЫ В ДЕЙСТВИЕ
ТбелЗНИИЭП с 01.03.91 г.,
ПРИКАЗ № 147 ОТ 28.11.90 г.

ОБОЗНАЧЕНИЕ ДОКУМЕНТА	НАИМЕНОВАНИЕ	СТР.
1.090.1-7с.7-1	СОДЕРЖАНИЕ	2
ТТ	ТЕХНИЧЕСКИЕ ТРЕБОВАНИЯ	3
01	УЗЕЛ 1	4
02	УЗЕЛ 2	5
03	УЗЕЛ 3,4	6
04	УЗЕЛ 5	7
05	УЗЕЛ 6,7	9
06	УЗЕЛ 8	10
07	УЗЕЛ 9,10	11
08	УЗЕЛ 11, 12	12
09	УЗЕЛ 13	13
10	УЗЕЛ 14	14
11	УЗЕЛ 15	16
12	УЗЕЛ 16	17
13	УЗЕЛ 17	19
14	УЗЕЛ 18	20
15	УЗЕЛ 19	21
16	УЗЕЛ 20	23
17	УЗЕЛ 21	24
18	УЗЕЛ 22	25
19	УЗЕЛ 23	26
20	УЗЕЛ 24	27
21	УЗЕЛ 25	28
22	УЗЕЛ 26	30

ОБОЗНАЧЕНИЕ ДОКУМЕНТА	НАИМЕНОВАНИЕ	СТР.
1.090.1-7с.7-1 23	УЗЕЛ 27	31
24	УЗЕЛ 28	32
25	УЗЕЛ 29	33
26	УЗЕЛ 30	34
27	УЗЕЛ 31	35
28	УЗЕЛ 32	36
29	УЗЕЛ 33	37
30	УЗЕЛ 34	38
31	УЗЕЛ 35	39
32	УЗЕЛ 36	40
33	УЗЕЛ 37	42
34	УЗЕЛ 38	43
35	УЗЕЛ 39	44
36	УЗЕЛ 40	45
37	УЗЕЛ 41	46
38	УЗЕЛ 42	47
39	УЗЕЛ 43	48
40	УЗЕЛ 44	49
41	УЗЕЛ 45	50
42	УЗЕЛ 46	51
43	УЗЕЛ 47	52
44	УЗЕЛ 48	53
45	ИЗДЕЛИЕ СОБРАТЕЛИТЕЛЬНОЕ	54

Лист № 0000. Подпись и дата. Взам. инв. №

Разраб.	Даниелов	20/11/83	14.08.83
Проведил	Шелия	20/11/83	14.08.83
Г.ИП	Евдокимов	20/11/83	14.08.83
Нач. отд.	Бахтадзе	20/11/83	14.08.83
Н.контр.	Маркарян	20/11/83	14.08.83

1.090.1-7с.7-3

СОДЕРЖАНИЕ

Стадия	Лист	Листов
Р	1	1

ТбилизНИИ ЭП

Копирован

Формат А3

Т.К. 1.090.1-7с. Вып. 7-3

Настоящий выпуск содержит рабочие чертежи узлов сопряжений сборных железобетонных изделий серии 1.090.1-7с, замаркированных в выпуске 0-1, а также рабочие чертежи стальных соединительных изделий, предназначенных для выполнения сопряжения несущих панелей. Осные указания по применению изделий приведены в выпуске 7-3.

Монтажные узлы следует выполнять в строгом соответствии с материалами данного выпуска с соблюдением требований СНиП 3.03.01-87 и СНиП 5.01.13.85. Качественное выполнение узлов обеспечивает теплотехнические свойства и гидроизоляцию стыков наружных стен, совместную работу конструкций, прочность, устойчивость и надежность при сейсмических воздействиях отдельных элементов и здания в целом. Последовательность основных работ по устройству стыков:

1. Устанавливаются панели наружных стен, производится проклейка стыков со стороны помещения;
2. Монтируются панели внутренних стен, вентблоки, перегородки, производится установка и приварка всех соединительных элементов в соответствии с узлами данного выпуска;
3. Монтируются плиты перекрытий также в строгом соответствии с узлами данного выпуска и проекта;
4. В колодце вертикальных стыков между наружными и внутренними панелями устанавливаются стержни сквозной вертикальной арматуры, привариваемые внахлестку к выпускам из фундаментов и по высоте здания выше уровня перекрытия. Для различных стыков в зависимости от сейсмичности и этажности диаметр и класс стали арматуры определяются по расчету в конкретных проектах;
5. С уровня перекрытия производится заполнение вертикальных колодцев между панелями стен нижележащего этажа и тонком плит перекрытий в зоне арматурных выпусков бетоном В15 с обязательным виброуплотнением. Швы между плитами перекрытий заполняются цементным раствором М100. Панели стен и плиты перекрытий устанавливаются на растворе М150,

все сварные работы выполнять в соответствии с указанным СНиП 3.03.01-87, ГОСТ 5264-87 и ГОСТ 14098-85. Монтаж каждого последующего этажа допускается только после того, как бетон омоноличивания стыков нижнего этажа набрал 70% проектной прочности. В соответствии с последовательностью проведения работ, приведенные в настоящем выпуске узлы, можно разделить на две группы. Первая, включающая узлы с I по 12, связана с герметизацией и омоноличиванием стыков. Вторая, включающая все остальные узлы, связана с соединением сборных элементов посредством стальных соединительных изделий. На чертежах узлов этой группы заполнение раствором швов и омоноличивание условно не показаны. Потребность в строительных материалах, не вошедших в спецификации, на монтажные узлы, должна определяться в проектах конкретных зданий. В ссылках на документы данного выпуска условно опущены обозначения серии и выпуска. В конкретных проектах должна указываться марка стали соединительных изделий в зависимости от условий строительства и эксплуатации в соответствии с главой СНиП II-23-81.^к

Условные обозначения узлов.

- (26) - Узлы для применения в районах сейсмичности 7 и 8 баллов.
- (26^к) - Узлы для применения в районах сейсмичности 9 баллов.

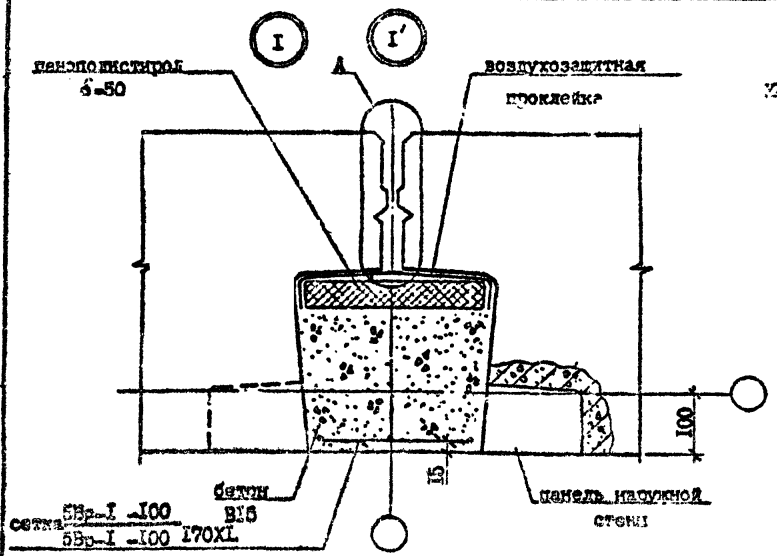
Обозначение сварных швов, взятых в скобки, относится только к узлам, предназначенным для применения в районах сейсмичности 9 баллов.

Выпуск 7-3 серии 1.090.1-7с разработан взамен выпуска 7-3 серии 1.090.1-2с

Лист № 1 из 1
Всего листов 1

Разраб.	Даниелов	19.03	1.090.1-7с.7-3 ТТ
Проект.	Шелия	19.03	
Гип	Бурдальский	19.03	
Чел. отд.	Бахтаров	19.03	
			ТЕХНИЧЕСКИЕ ТРЕБОВАНИЯ
			ТблЗНИИЭП
Н.контр.	Черкзян	19.03	

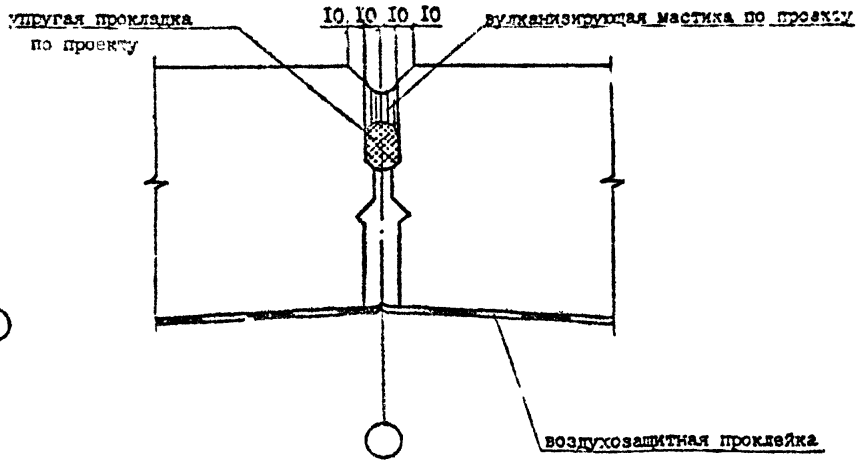
Т.К. 1.090.1-7с. Вязь 7-3



на высоту стька по проекту

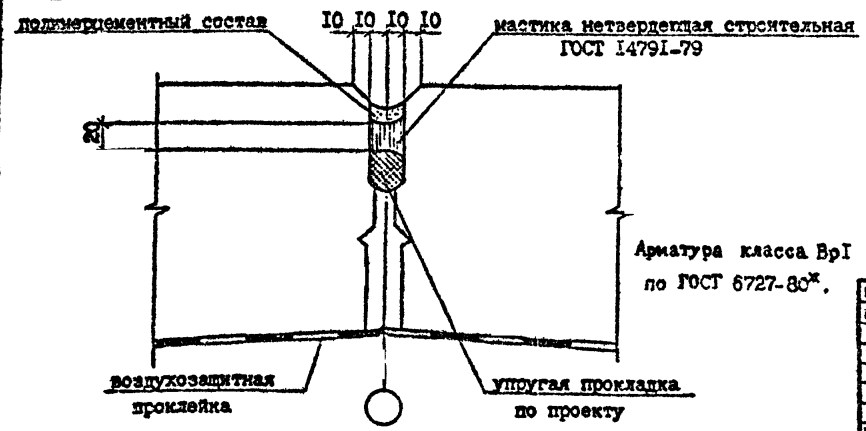
А

ВАРИАНТ ЗАДЕЛКИ СТЫКОВ ВУЛКАНИЗИРУЮЩЕЙ МАСТИКОЙ РИС.2



А

ВАРИАНТ ЗАДЕЛКИ СТЫКОВ НЕТВЕРДЕЮЩЕЙ МАСТИКОЙ РИС.1



№ Узла	Материал	Наименование	Кол.	Масса ед., кг	Масса кг
I	-	Бетон В15, м ³ /м	0,055	-	
	-	Сетка 5Вр-I-100, 5Вр-I-100, кг/м	1,1	-	
	-	Пенополистирол, δ=50, м ³ /м	0,011	-	
I'	-	Бетон В15, м ³ /м	0,055	-	
	-	Сетка 5Вр-I-100, 5Вр-I-100, кг/м	1,1	-	
	-	Пенополистирол, δ=50, м ³ /м	0,011	-	

Армиатура класса ВрI по ГОСТ 6727-80*

Пенополистирол по ГОСТ 15588-70*

Изм. №, Дата, Подпись, Листы, всего, №

Разраб.	Ланиелов	12/11	12/11
Проектир.	Шелия	12/11	12/11
ГИП	Бурджаллаев	12/11	12/11
Нач. отд.	Вихтелзо	12/11	12/11
Н.контр.	Маржорян	12/11	12/11

1.090.1-7с.7-3 01

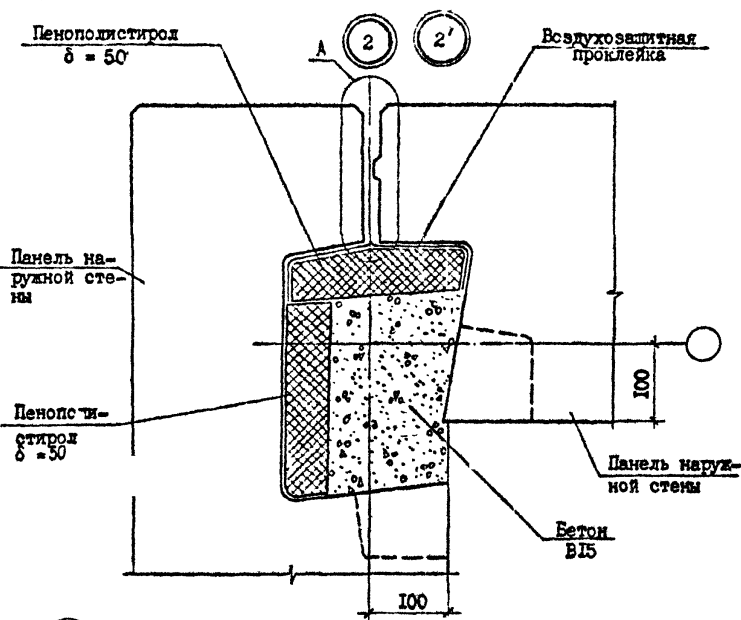
УЗЕЛ I

Студия	Проект	Листов
Р	Т	Т
ТбилизНИИЭП		

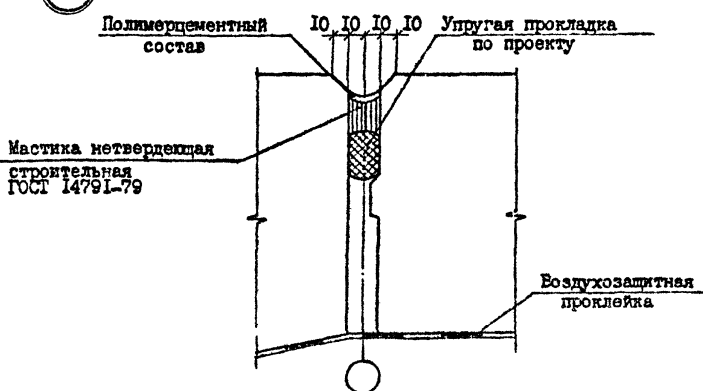
Копировал

Формат А3

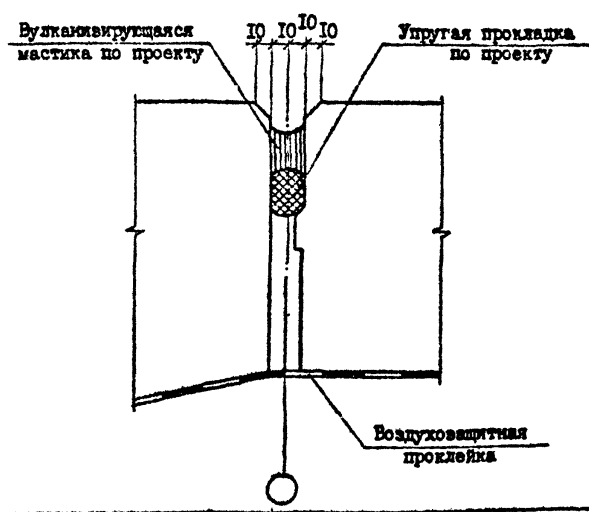
Т.К. 1.090.1-7с. Воль 7-3



А ВАРИАНТ ЗАДЕЛКИ СТЫКА НЕТВЕРДЕЮЩЕЙ МАСТИКОЙ РИС.1



А ВАРИАНТ ЗАДЕЛКИ СТЫКА ВУЛКАНИЗИРУЮЩЕЙ МАСТИКОЙ РИС.2



№ Узла	Марка	Наименование	Кол.	Масса ед., кг	Масса, кг
2	-	Бетон В15, м ³ /м	0,075	-	-
	-	Пенополистирол, δ=50, м ³ /м	0,027	-	-
2'	-	Бетон В15, м ³ /м	0,075	-	-
	-	Пенополистирол, δ=50, м ³ /м	0,027	-	-

Пенополистирол по ГОСТ 15588-70^а.

Разработ.	Ленинград	2/1	11/83
Проверил	Шелля		11/83
ГИП	Бурджанадзе	11/83	11/83
Нач. отд.	Бухтадзе	11/83	11/83
Н.контр.	Маркари	11/83	11/83

1.090.1-7с.7-3 02

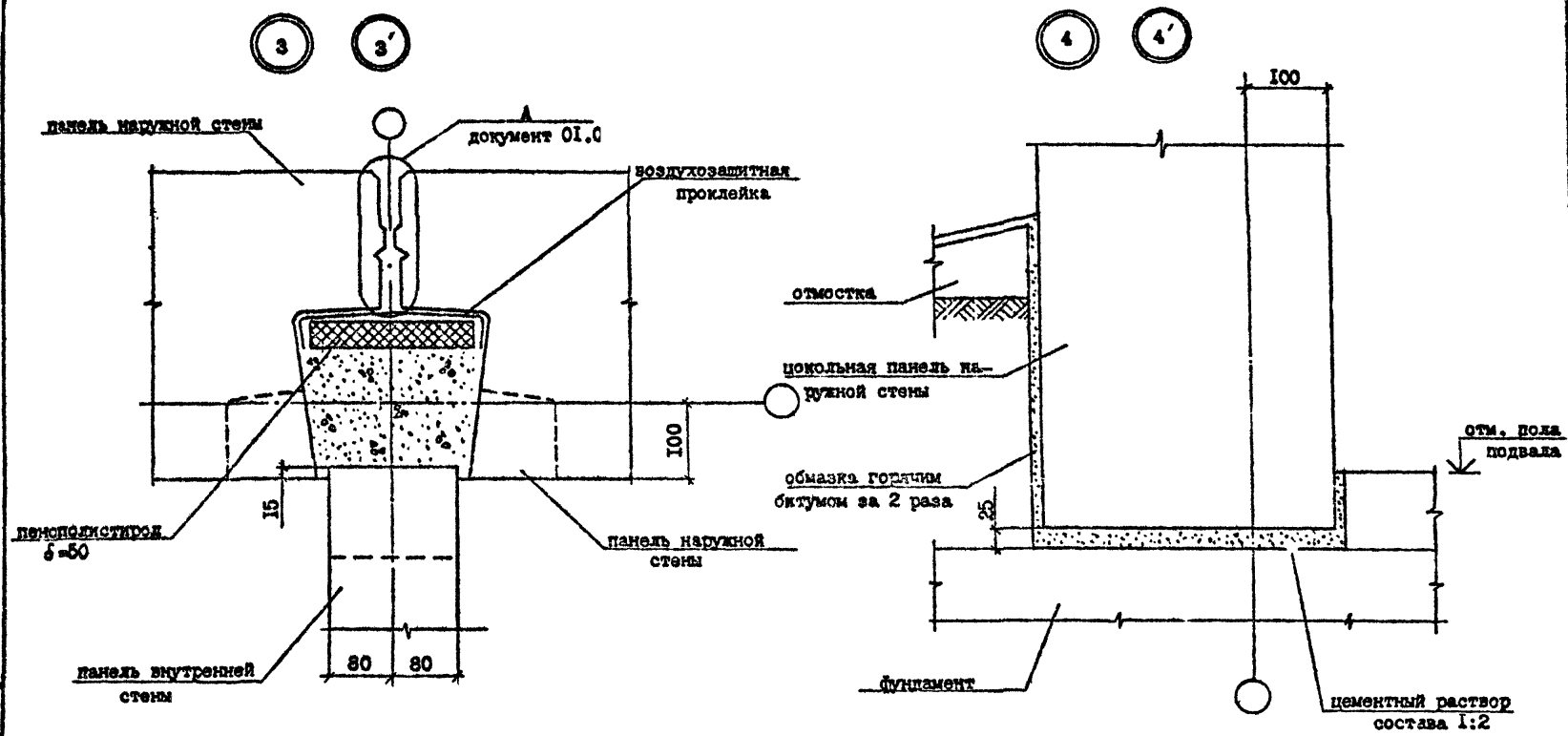
УЗЕЛ 2

Страниц	Лист	Листов
Р		А
ТбилизНИИЭП		

Копировал

Формат А3

Т.К. 1.090.1-7с. Взам. Ф-3



Пенополистирол по ГОСТ 15588-70*

№ Узла	Марка	Наименование	Кол.	Масса ед., кг	Масса, кг
3	-	Бетон В15, м ³ /м	0,062	-	-
	-	Пенополистирол, δ=50, м ³ /м	0,011	-	-
3'	-	Бетон В15, м ³ /м	0,062	-	-
	-	Пенополистирол, δ=50, м ³ /м	0,011	-	-

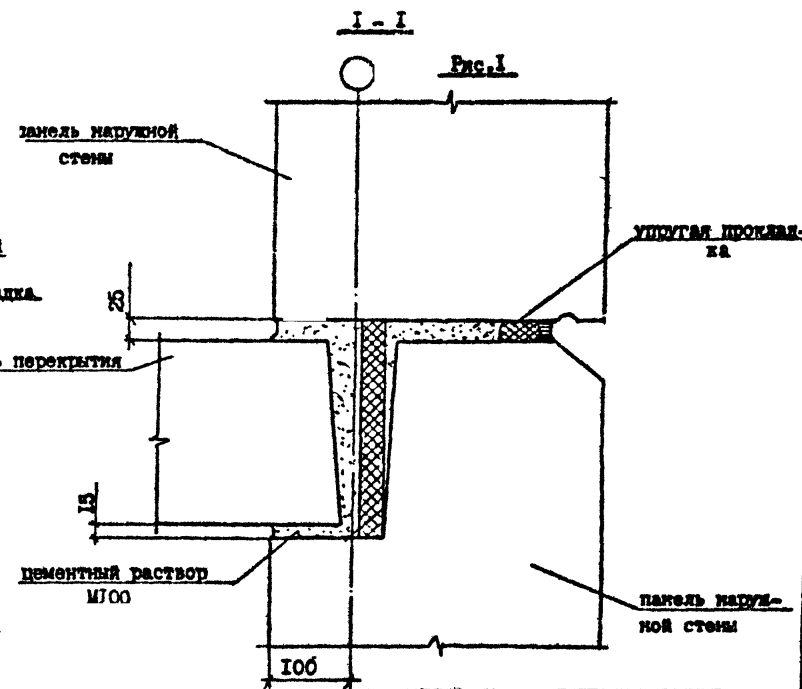
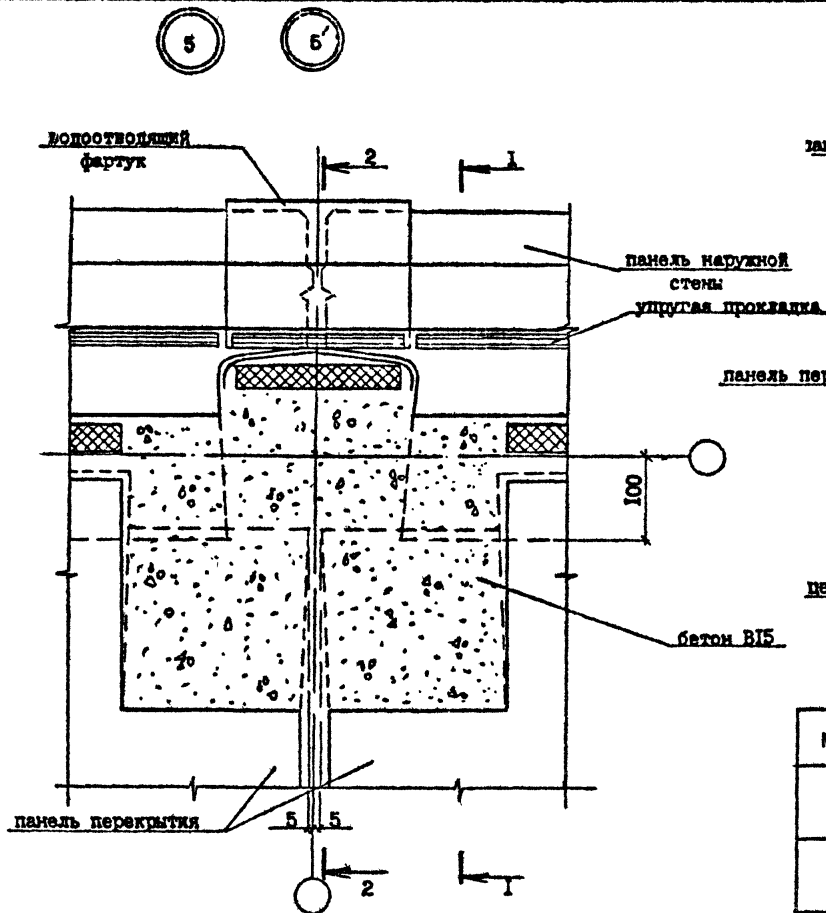
Разреш.	Ладислов	19.10.73	1.090.1-7с.7-3 03
Проверил:	Шелия	19.10.73	
ГИП	Бурджанадзе	19.10.73	
Нач.отд.	Бахтадзе	19.10.73	
И.контр.	Маркarian	19.10.73	

УЗЕЛ 3, 4

Стадия	Лист	Листов
Р		
ТбилизНИИЭП		

Копировал

Формат А3



№ Узла	Марка	Наименование	Кол.	Масса ед., кг	Масса, кг
5	-	Бетон В15, м ³ /м	0,071	-	-
	-	Пенополистирол, δ=50, м ³ /м	0,013	-	-
5'	-	Бетон В15, м ³ /м	0,071	-	-
	-	Пенополистирол, δ=50, м ³ /м	0,013	-	-

Наименование этажа	Сечение	Рис.	Лист	Документ
Промежуточный	1-1	1	1	04
	2-2	1	1	06
Цокольный	1-1	1	02	04
	2-2	2		

Разраб.	Данилов	<i>[Signature]</i>	1988
Проверил	Шелия	<i>[Signature]</i>	1988
ГИП	Бурджалидзе	<i>[Signature]</i>	1988
Нач. отд.	Бахтадзе	<i>[Signature]</i>	1988
Н. контр.	Марквард	<i>[Signature]</i>	1988

1.090.1-7с.7-3. 04

УЗЕЛ 3

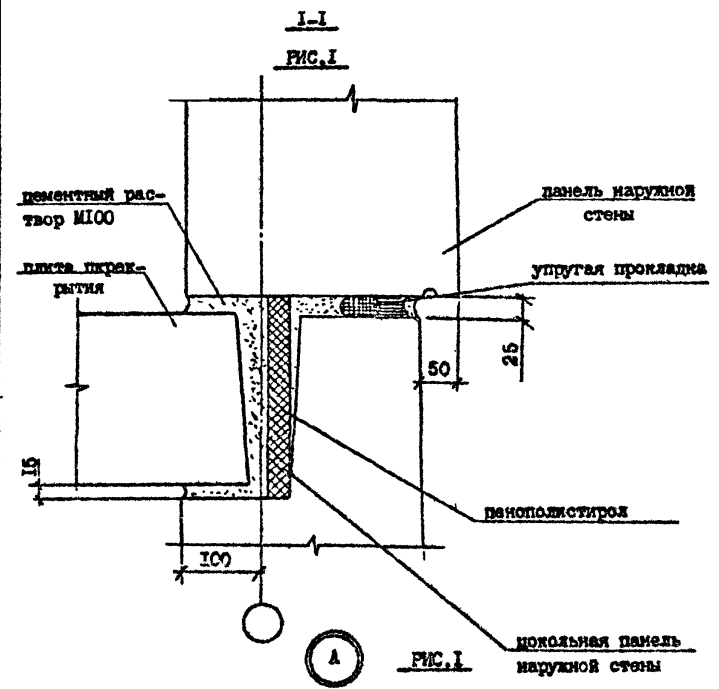
Стадия	Лист	Листов
Р	1	1
ТбилизНИИЭП		

Копировал

Формат А3

Изм. №, дата, Подпись и дата, Единица, М

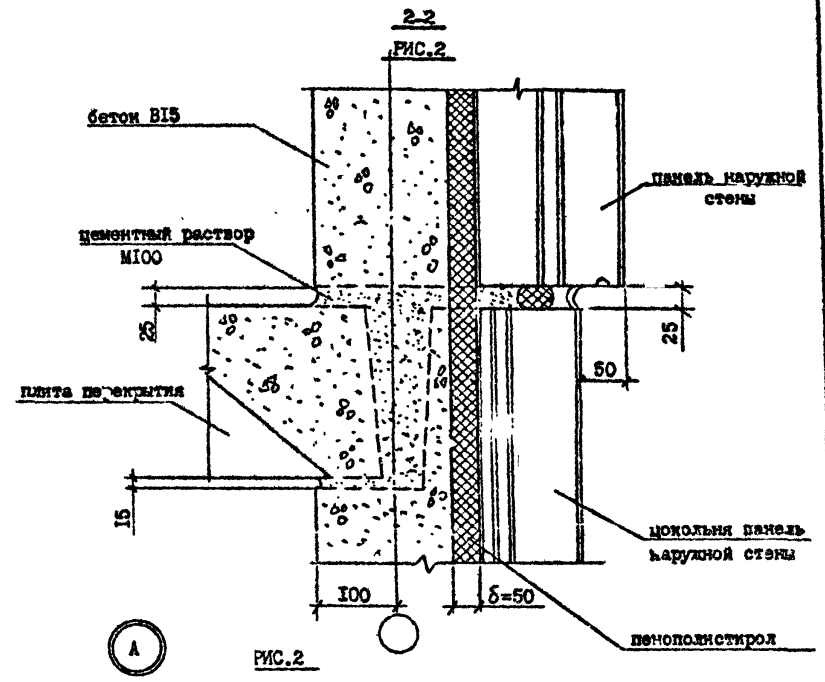
Т.К. 1.090.1-7с. Вып. 1-3



I-I
РИС.1



РИС.1



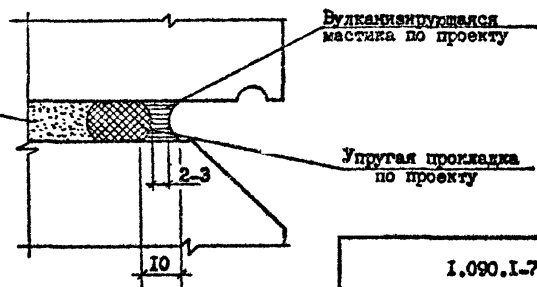
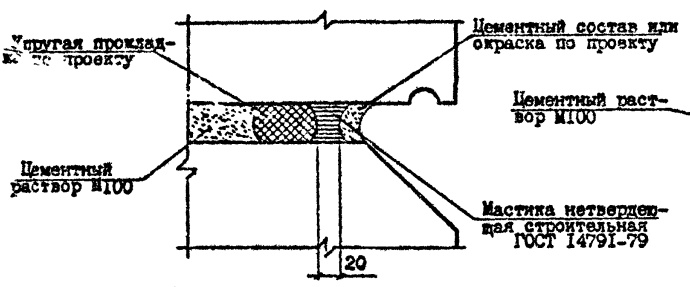
2-2
РИС.2



РИС.2

ВАРИАНТ ЗАДЕЛКИ СТЫКА НЕТВЕРДЕЮЩЕЙ МАСТИКОЙ

ВАРИАНТ ЗАДЕЛКИ СТЫКА ВУЛКАНИЗИРУЮЩЕЙ МАСТИКОЙ



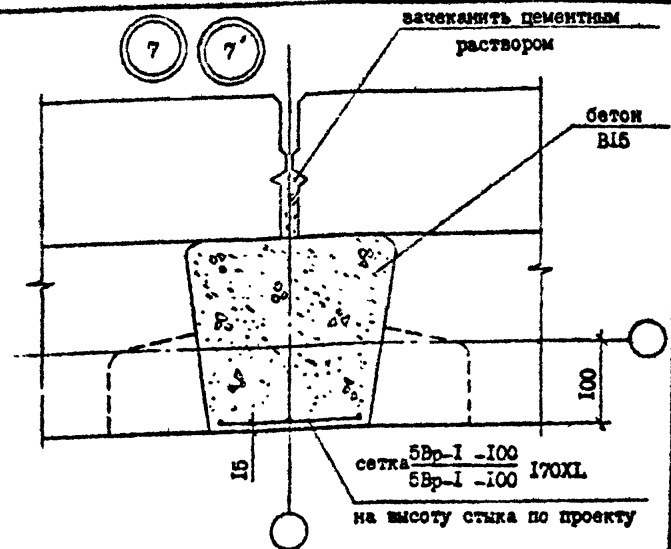
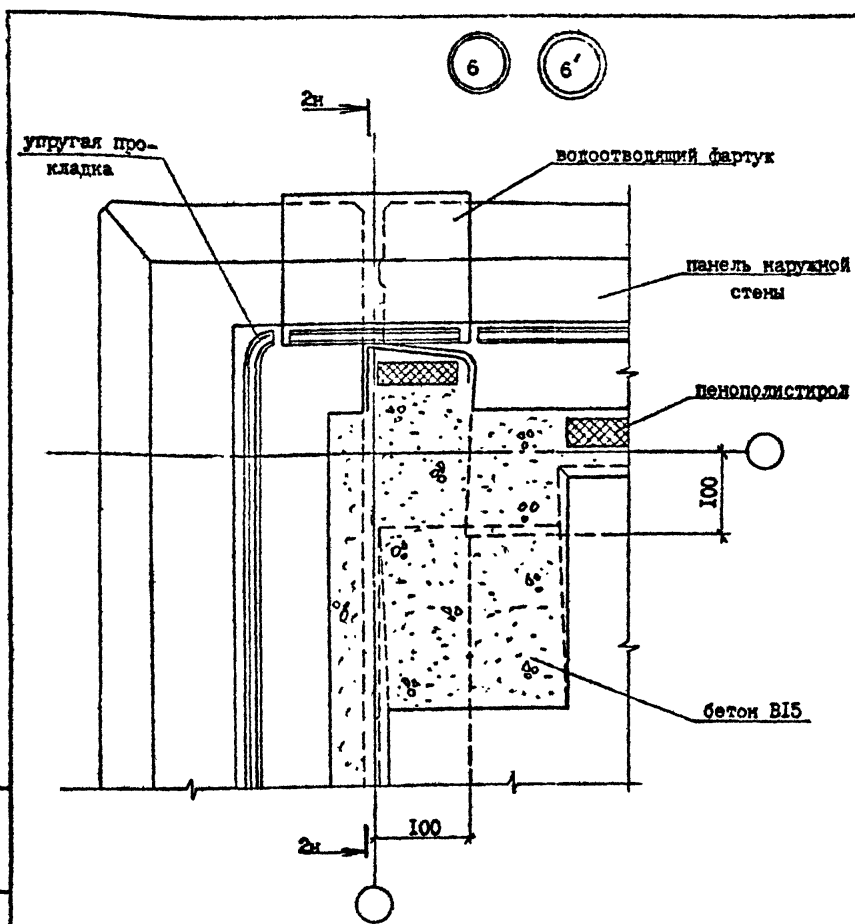
1.090.1-7с.7-3 05

Контроль

Формат А3

Лист
2

ТМ 1.090.1-7с. Вып. 7-3



№ Узла	Марка	Наименование	Кол.	Масса ед., кг	Масса кг
6	-	Бетон В15, м ³ /м	0,053	-	-
	-	Пенополистирол, δ=50 м ³ /м	0,013	-	-
6'	-	Бетон В15, м ³ /м	0,053	-	-
	-	Пенополистирол, δ=50 м ³ /м	0,013	-	-
7	-	Бетон В15, м ³ /м	0,052	-	-
	-	Сетка 5Вр-I-100 5Вр-I-100, кг/м	1,30	-	-
7'	-	Бетон В15, м ³ /м	0,052	-	-
	-	Сетка 5Вр-I-100 5Вр-I-100, кг/м	1,80	-	-

Наименование этажа	Сечение	Рис.	Докум.	Лист
Промежуточный	1-1	1	1	04
	2-2	1	1	06
Цокольный	1-1	1	2	04
	2-2	2	2	04

Пенополистирол по ГОСТ 15588-70*

Разработ.	Данилов	<i>[Signature]</i>	2/87
Проверил	Мелия	<i>[Signature]</i>	2/87
Гип	Будаянц	<i>[Signature]</i>	2/87
Нач. отд.	Захаров	<i>[Signature]</i>	2/87
Н.контр.	Масляни	<i>[Signature]</i>	2/87

1.090.1-7с.7-3 05

УЗЕЛ 6, 7

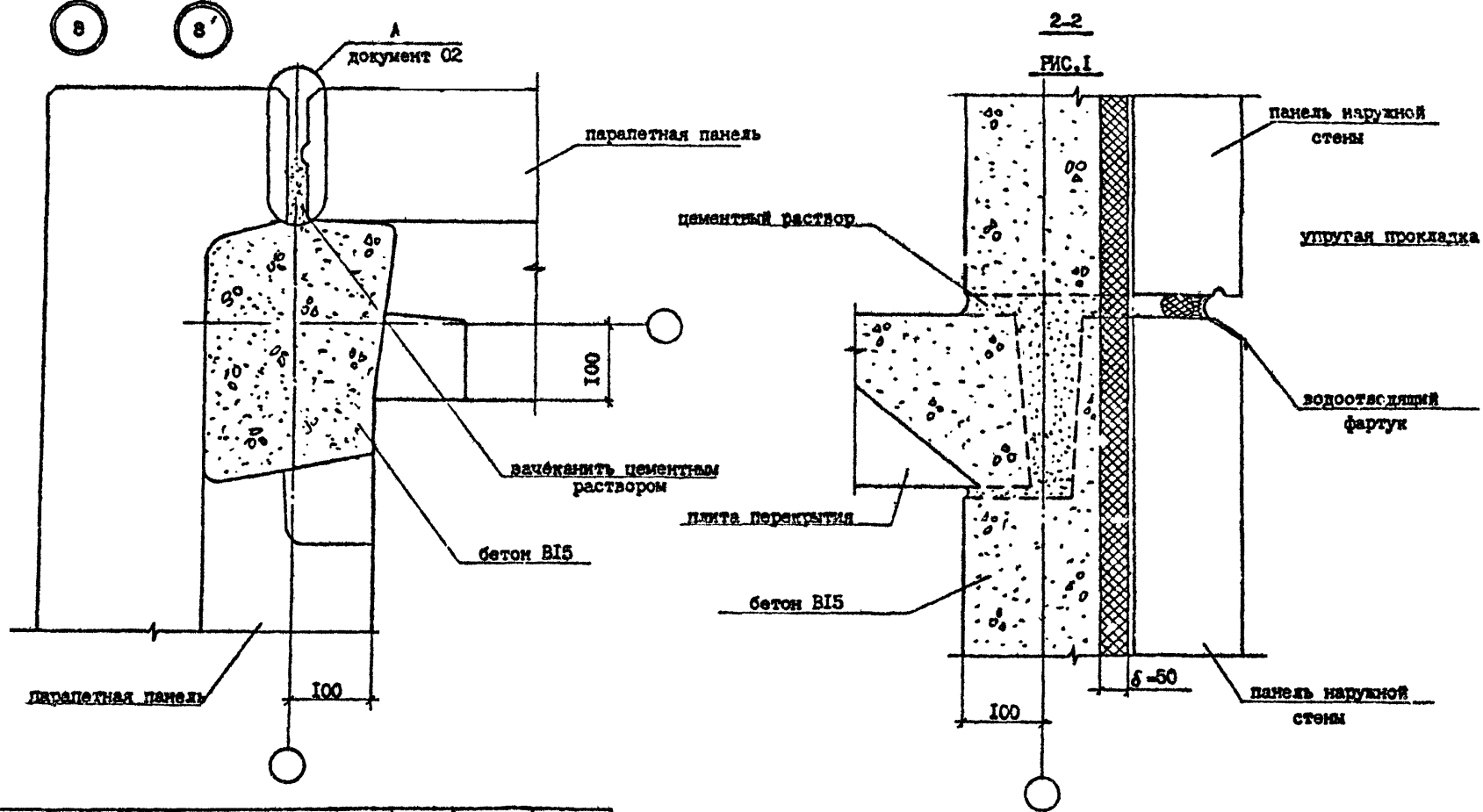
Страниц	Лист	Листов
Р	1	2

ТбилизиЭПИ

Контроль

Формат А3

Т.К. 1.090.1-7с.вып.7-3



№ Узла	Марка	наименование	Кол.	Масса ед. кг.	Масса, кг
8	2	Бетон В15, м ³ /м	0,075	-	+
8'	2	Бетон В15, м ³ /м	0,075	-	-

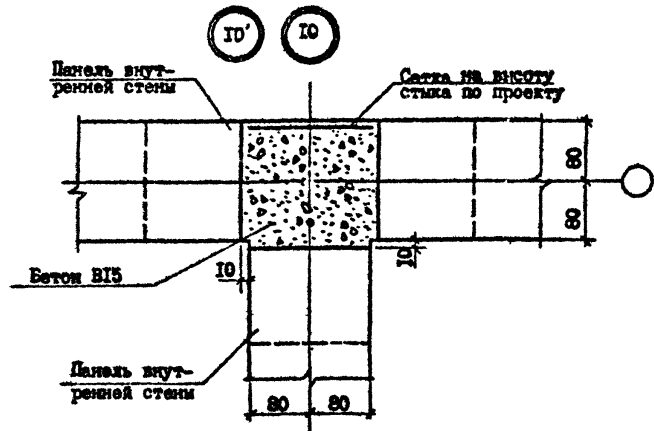
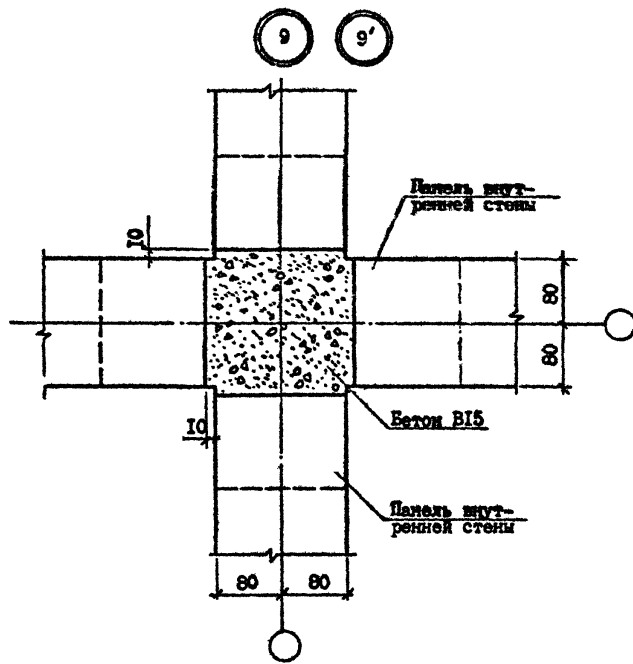
Разраб.	Ланников	18/108	1.090.1-7с.7-3 06
Проверил	Шелля	18/108	
ГПП	Бурджалиев	18/108	
Нач.отд.	Бахтадзе	18/108	
Н.контр.	Марквард	18/108	

УЗЕЛ 8

Студия	Лист	Листов
Р		1
ТомЗНИИЭП		

Контроль

Формат А3



№ Узла	Марка	Наименование	Кол.	Масса ед., кг	Масса, кг
9	-	Бетон В15, м ³ /м	0,062	-	-
9'	-	Бетон В15, м ³ /м	0,062	-	-
	-	Бетон В15, м ³ /м	0,055	-	-
10	-	Сетка ВрI-100 кг/м	0,047	-	-
	-	ВрI-100'			
	-	Бетон В15, м ³ /м	0,055	-	-
10'	-	Сетка ВрI-100 кг/м	0,047	-	-
	-	ВрI-100			

Арматура: класса ВрI по ГОСТ 8727-80^н.

Испол. № подл. Глазьевский И. А. И. Взам. инв. №

Разраб.	Данило	14.08.80
Проверил	Мелия	14.08.80
ГМП	Бурдаманов	14.08.80
Нач. отд.	Бахтало	14.08.80
И. контр.	Матвеева	14.08.80

1.090.1-7с.7-3 07

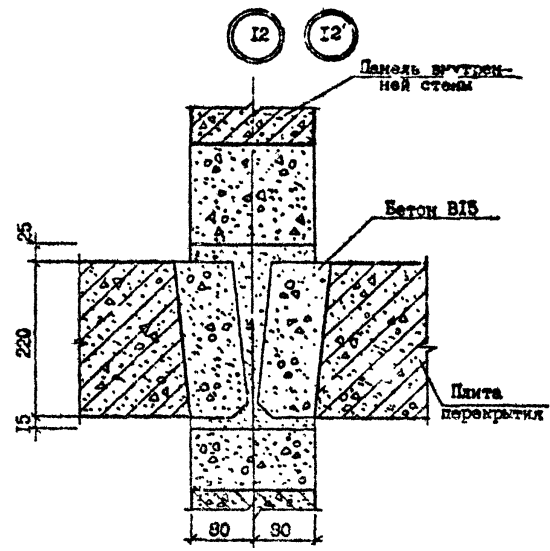
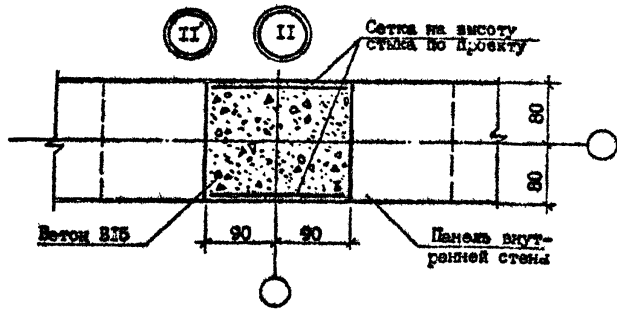
УЗЕЛ 9, 10

Стадия	Лист	Листов
Р		
ТбилизНИИЭП		

Контроль

Формат А3

Т.К. 1.090.1-7с. лист 3



№ Узла	Марка	Наименование	Кол.	Масса, ед., кг	Масса, кг
II	-	Бетон В15, м³	0,047	-	-
	-	Сетка БВрI-100, кг/м	2,20	-	-
II'	-	Бетон В15, м³	0,047	-	-
	-	Сетка БВрI-100, кг/м	2,20	-	-
I2	-	Бетон В15, м³	0,035	-	-
I2'	-	Бетон В15, м³	0,035	-	-

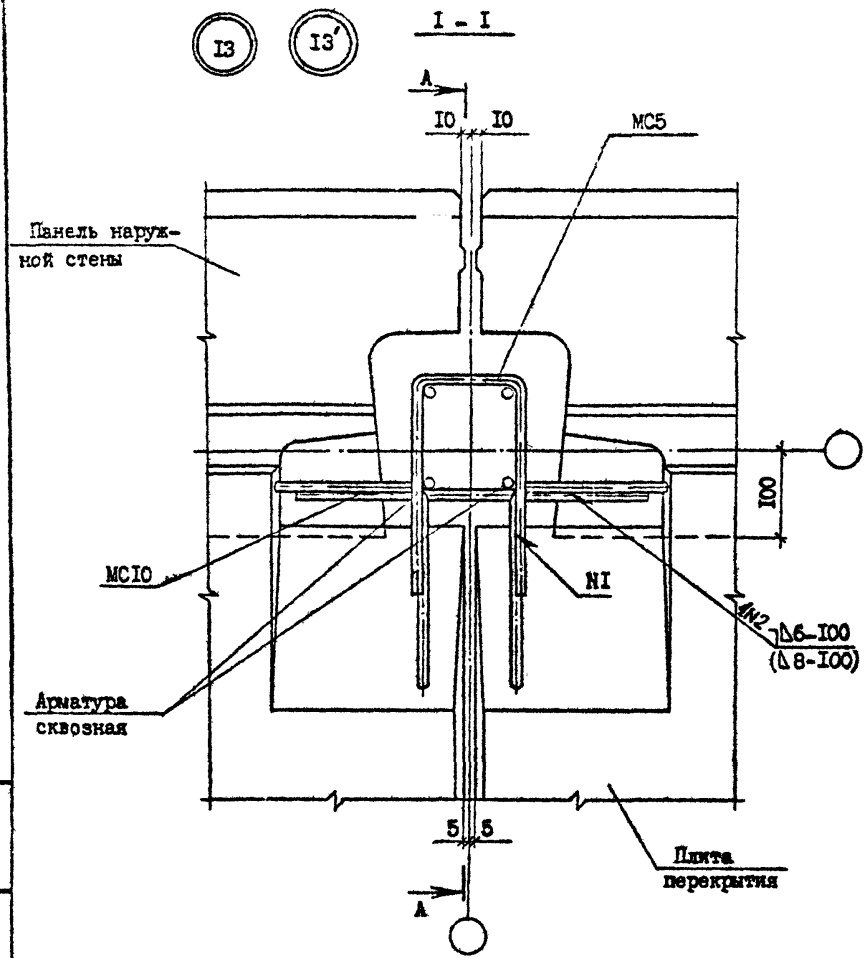
Арматура: класса ВрI по ГОСТ 6727-80*

Разраб.	Лачицко	18.02.83	1.090.1-7с.7-3 08
Проверг	Целия	18.02.83	
ГПП	Бурджалов	18.02.83	УЗЕЛ II, I2
Нач. отд.	Бактадзе	18.02.83	
Н. контр.	Маргарян	18.02.83	ТбилизНИИЭП

Контровал

Формат А3

Т.А. 1090.1-7с лист 7-3



Панель наружной стены

Арматура сквозная

Плита перекрытия

Сечения А-А см. документ 10 лист 2

№ Узла	Масса	Наименование	Кол.	Масса ед., кг	Масса, кг
13	MC7	Ø10 AI, L =300	1	0,19	1,20
	MC10	Ø10 AI, L =400	1	0,25	
	MC5	Ø10 AI, L =620	2	0,38	
13'	MC7	Ø14 AI, L =300	1	0,36	1,68
	MC10	Ø14 AI, L =400	1	0,48	
	MC5	Ø10 AI, L =620	2	0,38	

Арматура: класса AI по ГОСТ 5781-82*

Изм. №	Подпись	Дата	Взам. инв. №

Разработ.	Даниелов	2011	408
Проверил	Шелия	2011	408
П.И.П.	Бурджанала	2011-09	408
Нач. отд.	Бахтадзе	2011-09	408
Н.контр.	Маркерия	2011-09	408

1.090.1-7с.7-3 09

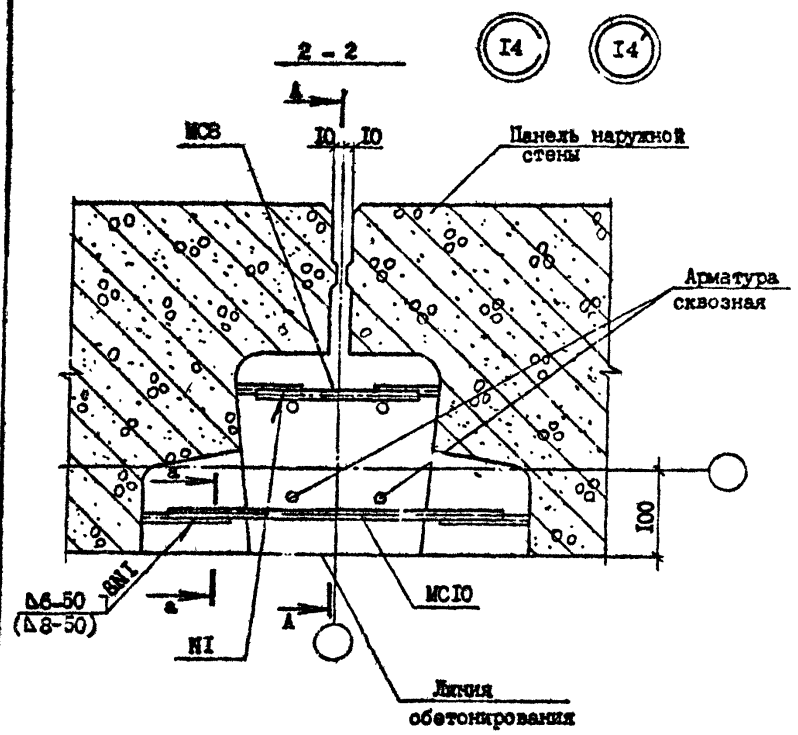
УЗЕЛ 13

Стадия	Лист	Листов
Р	1	1
ТбилизНИИЭП		

Контроль

Формат А3

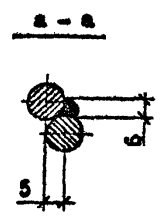
Т.К. 1.090.1-7с. Вып. 7-3



Р Узла	Масса	Наименование	Кол.	Масса ед., кг	Масса, кг
I4	МС8	Ø10 AI, L =170	1	0,11	0,36
	МС10	Ø10 AI, L =400	1	0,25	
I4'	МС8	Ø14 AI, L =170	1	0,21	0,69
	МС10	Ø14 AI, L =400	1	0,48	

Арматура: класса AI по ГОСТ 5781-62^н.

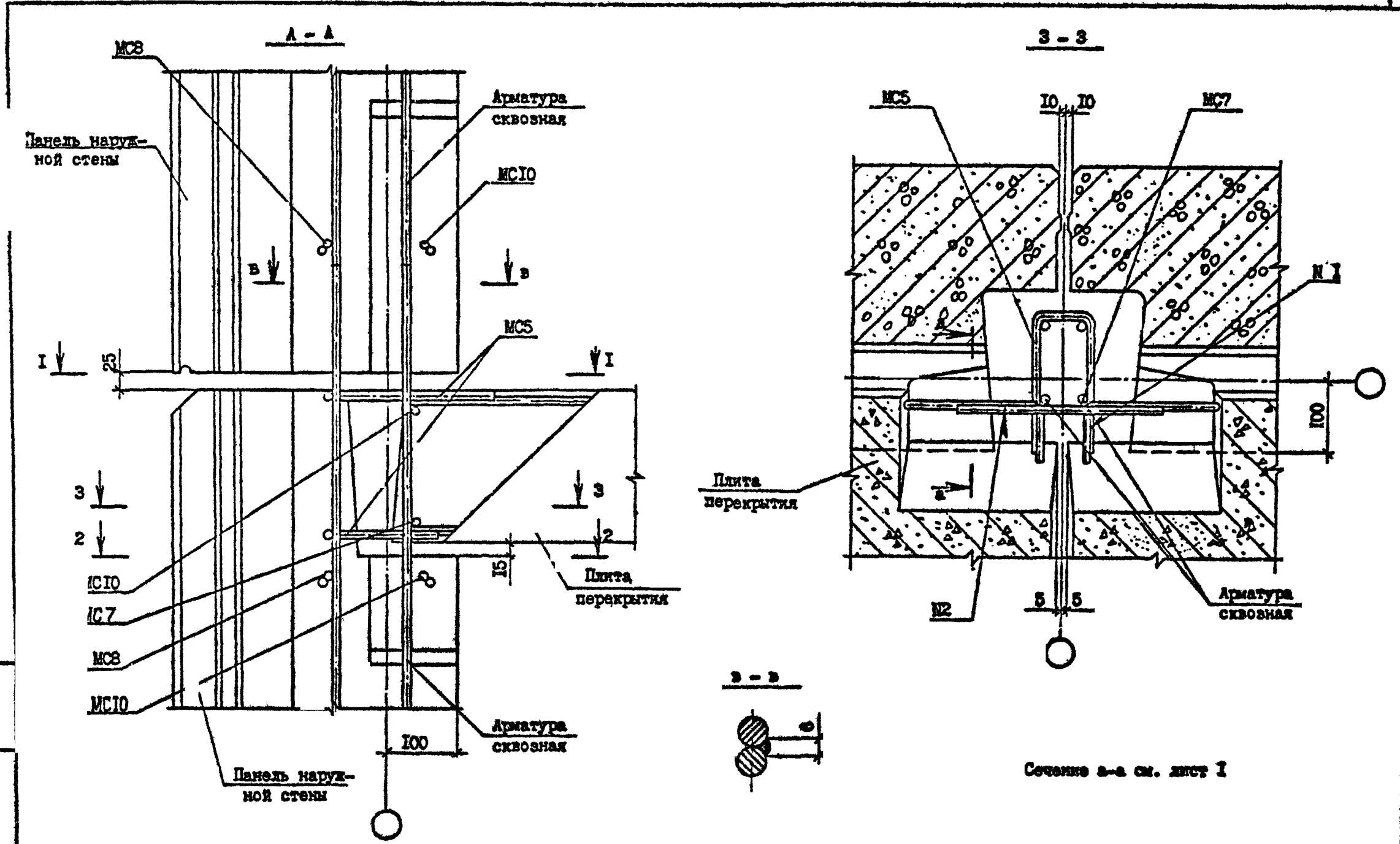
Мас. № 1090.1-7с. Подпись и дата. Вып. 7-3



Разраб.	Цыпляков	4.10.82	1.090.1-7с.7-3 IO		
Проверил	Щелия	14.10.82			
ГПП	Бурдакман	14.10.82			
Нач. отд.	Бактадзе	14.10.82			
УЗЕЛ I4			Стадия	Лист	Листов
			Р	1	2
Н.контр.	Маркерян	14.10.82	ТбилизНИИЭП		

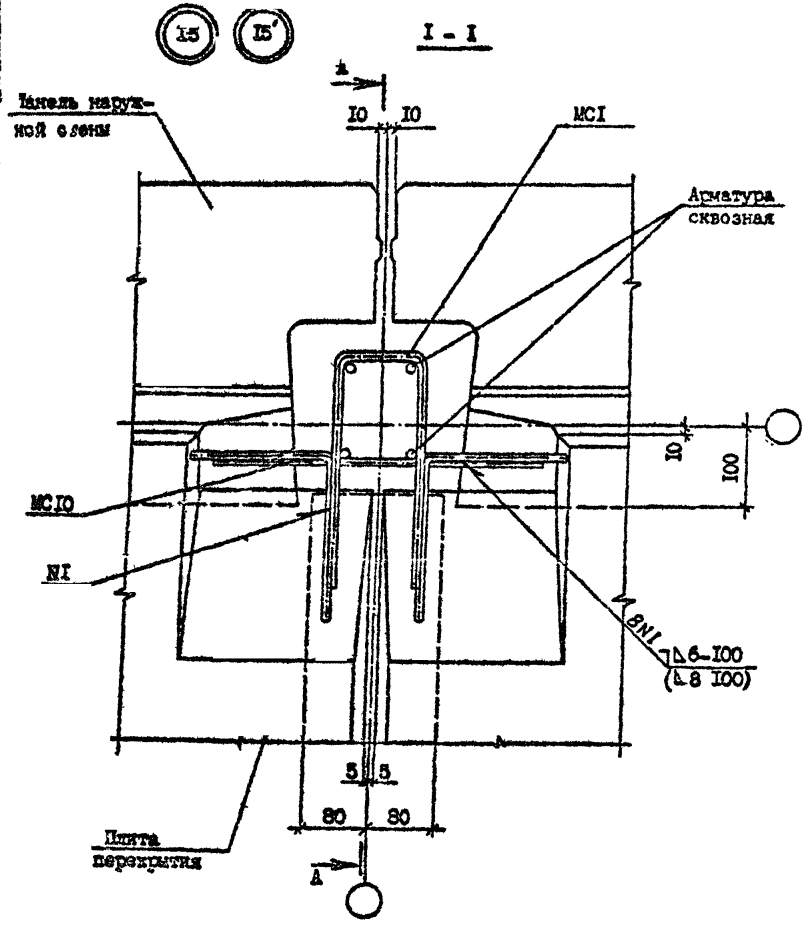
Контроль

Формат А3



Или, М.полс.
 Подпись и дата
 Бюджет. инв. №

Сечение а-а см. лист 1



№ Узла	Марка	Наименование	Кол.	Масса ед., кг	Масса, кг
15	МС1	Ø10 А1, L=600	2	0,37	0,62
	МС10	Ø10 А1, L=400	2	0,25	
15'	МС1	Ø14 А1, L=600	2	0,72	1,20
	МС10	Ø14 А1, L=400	2	0,48	

Арматура: класса А1 по ГОСТ 5781-82^м.

Шкала: 1:50
 Проверено: [Signature]
 Дата: [Date]

Сечение А-А см. документ 12 лист 2.

Разраб.	Ленделова	21	1982
Проверил	Шелля	22	1982
ПП	Бурджакбаев	23	1982
Нач. отд.	Бахтаев	24	1982
Н. контр.	Маржаров	25	1982

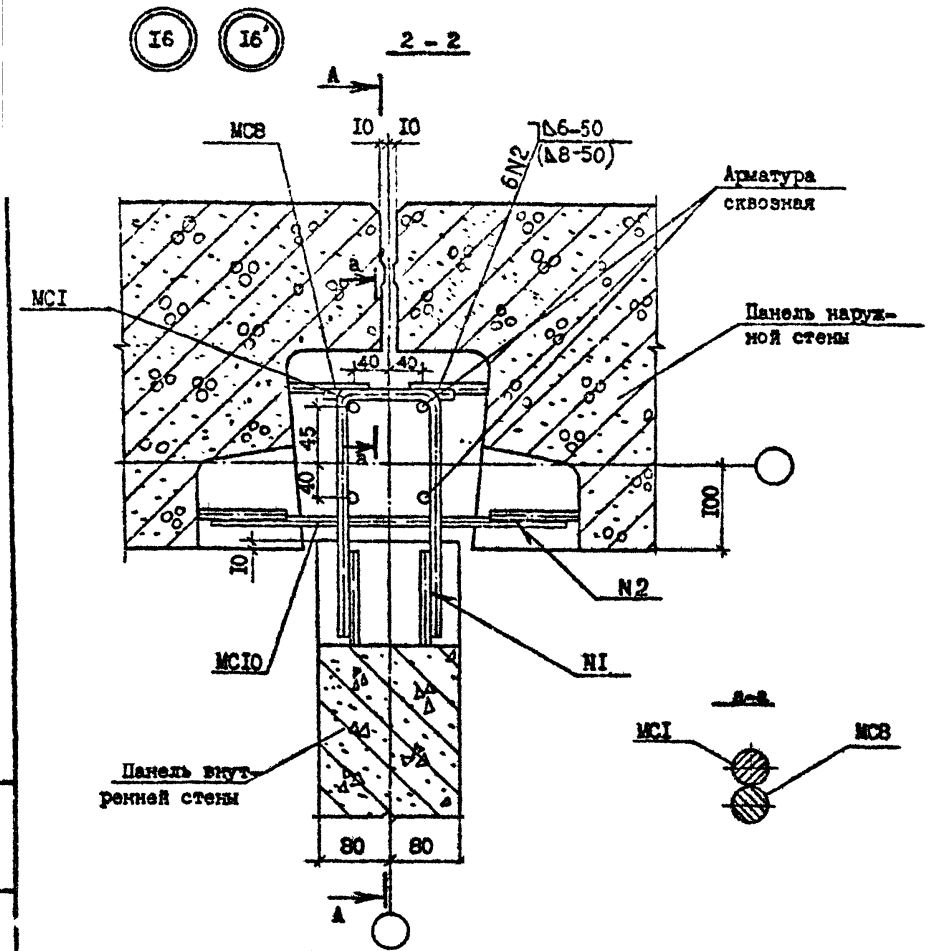
1.090.L-7с.7-3 II

УЗЕЛ 15

Студия	Лист	Листов
Р	I	I
ТбэлЗНИИЭП		

Копировал

Формат А3



№ Узла	Марка	Назначение	Кол.	Масса ед., кг	Масса, кг
I6	MCI	Ø10 AI, L=600	1	0,37	0,48
	MCB	Ø10 AI, L=170	1	0,11	
I8	MCI	Ø14 AI, L=600	1	0,72	0,83
	MCB	Ø14 AI, L=170	1	0,21	

Арматура: класса AI по ГОСТ 5781-82^а.

Изм. № подл. Подпись и дата. Вып. шиф. №

Разраб.	Литкевич	И.И.И.
Проверил	Шелля	И.И.И.
ГИП	Бурджалов	И.И.И.
Нач. отд.	Бахтеев	И.И.И.
Н.контр.	Маркелов	И.И.И.

I.090.I-7e.7-3 I2

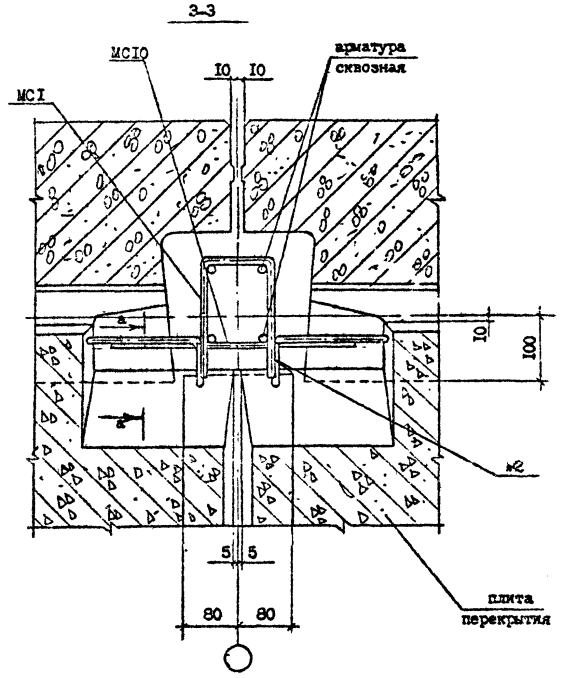
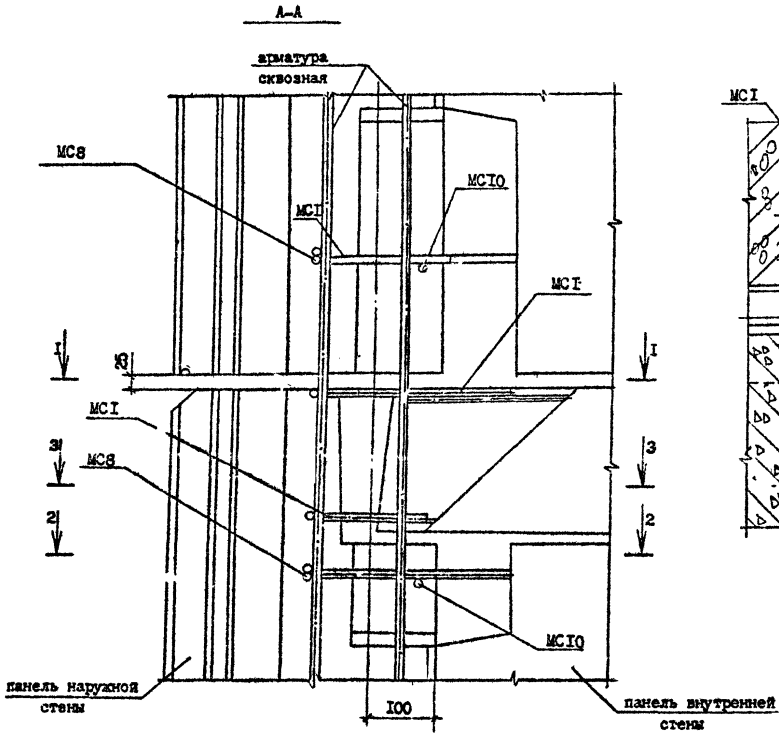
УЗЕЛ I6

Стадия	Пист	Пистов
Р	1	2
ТБЛ.340/13/1		

Котировка

Формат А3

Т.К. 1.090.1-7с. Вып. 7-3



Сечение а-а см. лист 1

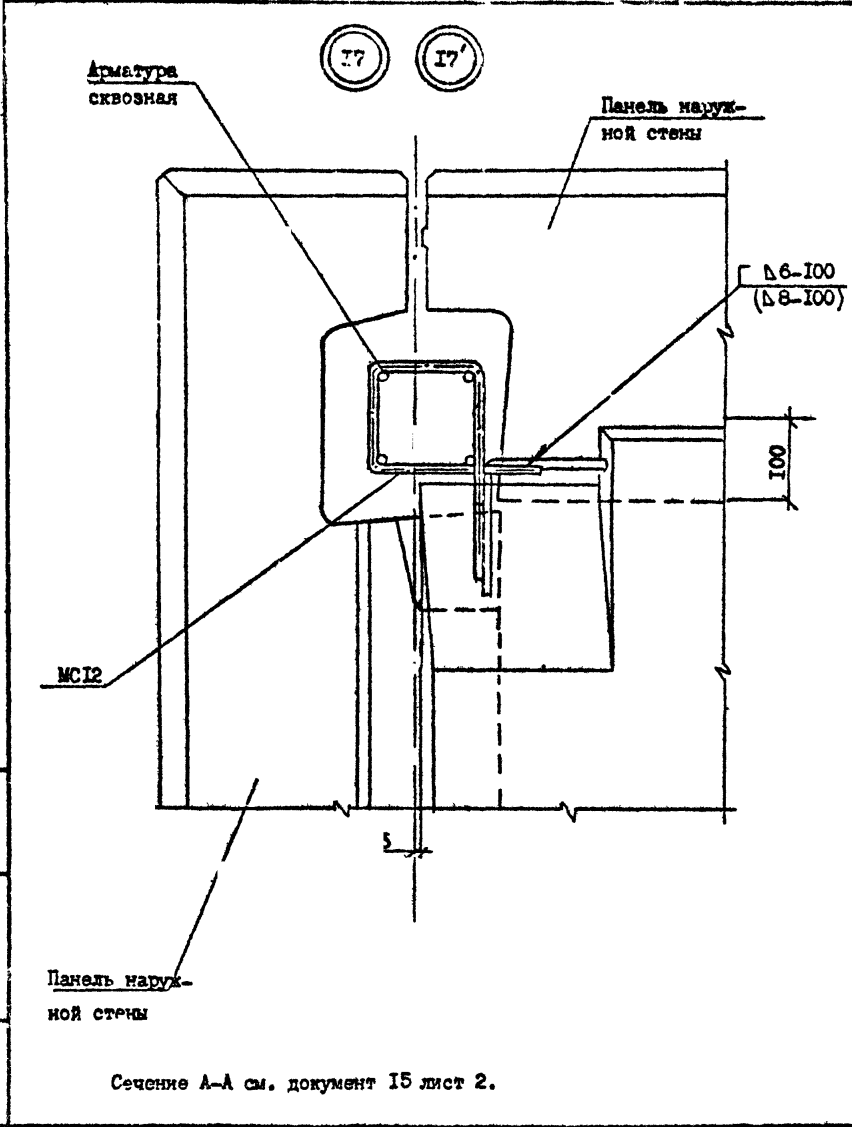
Имя, № серии, Издается и дата, Взам. инв. №

1.090.1-7с.7-3.12

Лист 2

Копировал

Формат А3



№ Узла	Марка	Наименование	Кол.	Масса ед., кг	Масса, кг
17	МС12	Ø10 А1, L=720	1	0,50	0,50
17'	МС12	Ø10 А1, L=720	1	0,50	0,50

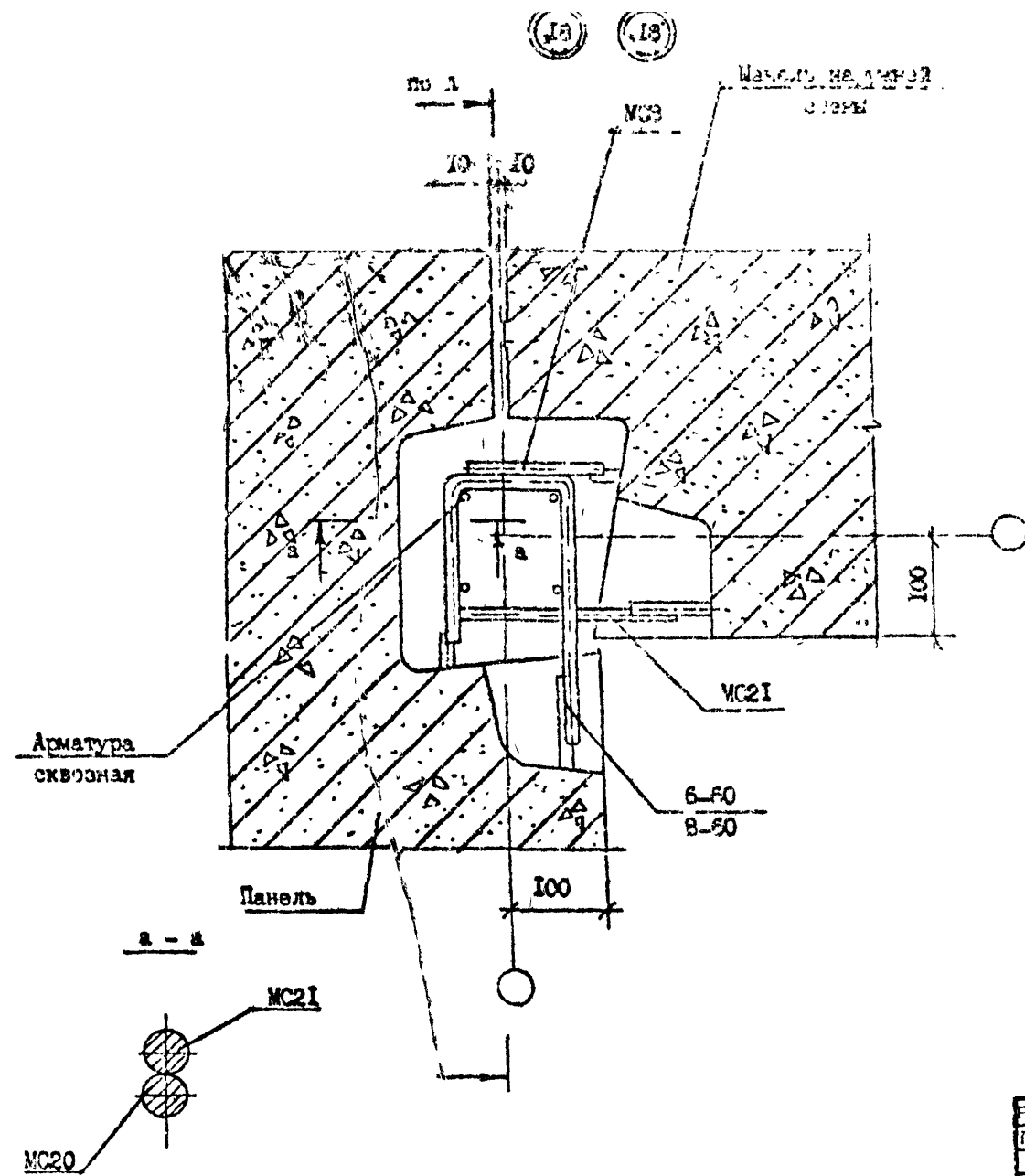
Арматура: класса А1 по ГОСТ 5781-82^н.

Изм. № погр. Подпись и дата Взам. инв. №

Разработ.	Линделов	21/11/82	1/1/82	1.090.1-7с.7-3 13			
Проверил.	Шелия	22/11/82	1/1/82				
ГНП	Бурджинадзе	22/11/82	1/1/82	УЗЕЛ 17	Стадия	Лист	Листов
Нач.отд.	Бахтадзе	22/11/82	1/1/82		Р	1	1
Н.контр.	Маркарян	22/11/82	1/1/82	ТбилизНИИЭП			

Контроль

формат А3.



№	Диаметр	Марка	Размер (длина)	Угол	Масса, кг	Итого
13		МС8	Ø10 А1, L=170	1	0,11	3,79
		МС20	Ø10 А1, L=400	1	0,52	
		МС21	Ø10 А1, L=250	1	0,36	
18		МС8	Ø14 А1, L=170	1	0,22	1,10
		МС20	Ø10 А1, L=400	1	0,52	
		МС21	Ø10 А1, L=250	1	0,36	

Арматура: класса А1 по ГОСТ 5781-82^а.

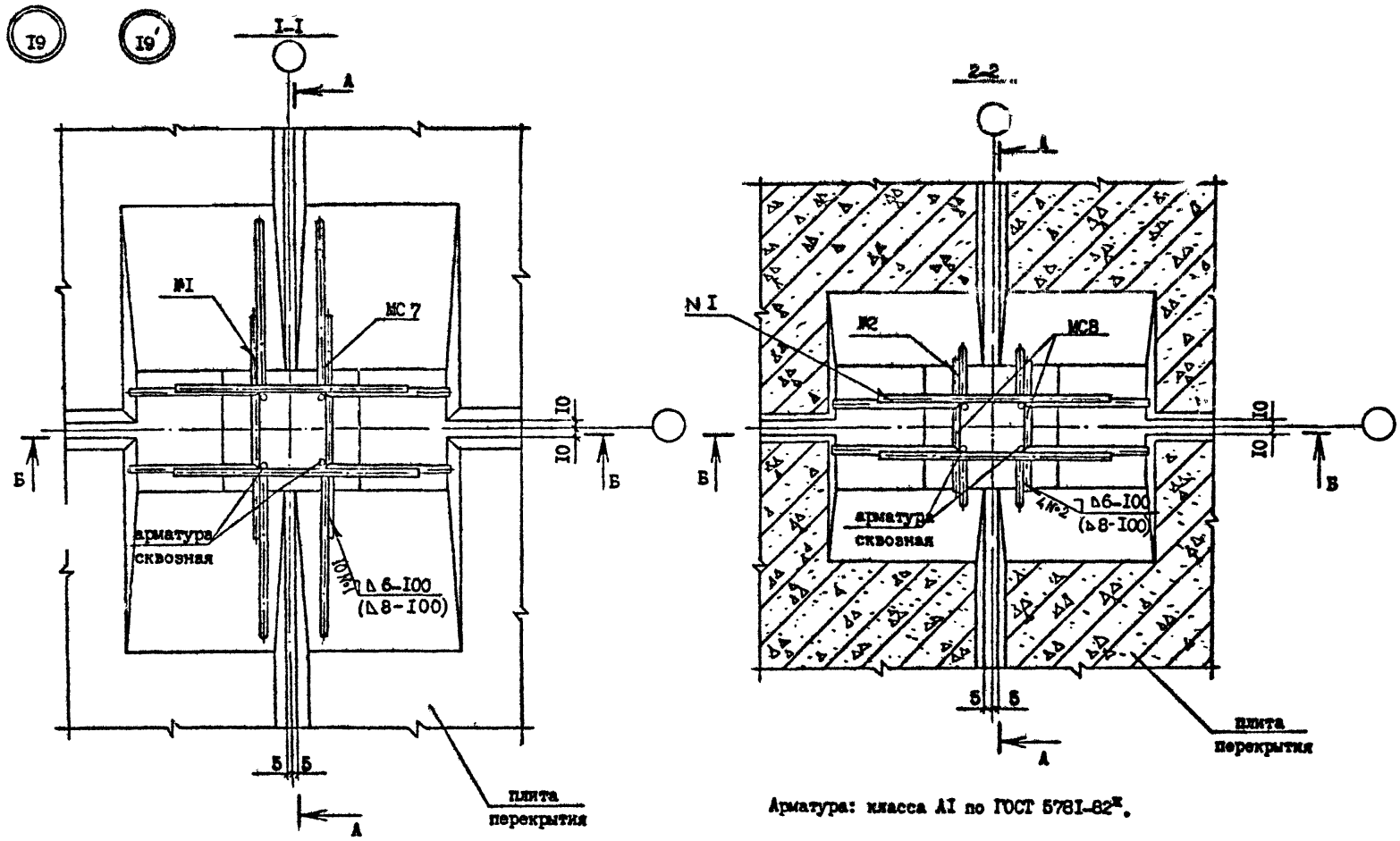
Дата разработки: _____
 Проверено: _____
 Исполнено: _____

Разработчик	Паниелов	14.10.82
Проверил	Шелия	14.10.82
ГНП	Бурджанадзе	14.10.82
Исполнитель	Бахтадзе	14.10.82
Ч.контр.	Марквария	14.10.82

I.090.I-7с.7-3 I4		
УЗЕЛ 13	Стация	Лист
	Р	1
ТбилизНИИЭП		

Копирован

формат А3



Арматура: класса АІ по ГОСТ 5781-82^н.

Изд. Метрол. Помощь в листах. Взам. арх. №

№ Узла	Марка	Наименование	Кол.	Масса ед., кг	Масса, кг
19	МС7	Ø10 АІ, L=300	6	0,19	1,14
19'	МС7	Ø14 АІ, L=300	6	0,19	1,14

Разраб.	Лавицкий	19.82
Проверж.	Шелля	19.82
ГИП	Бурджигалов	19.82
Нач.отд.	Бахтадзе	19.82
Н.контр.	Меркрян	19.82

1.090.1-7с.7-3 15

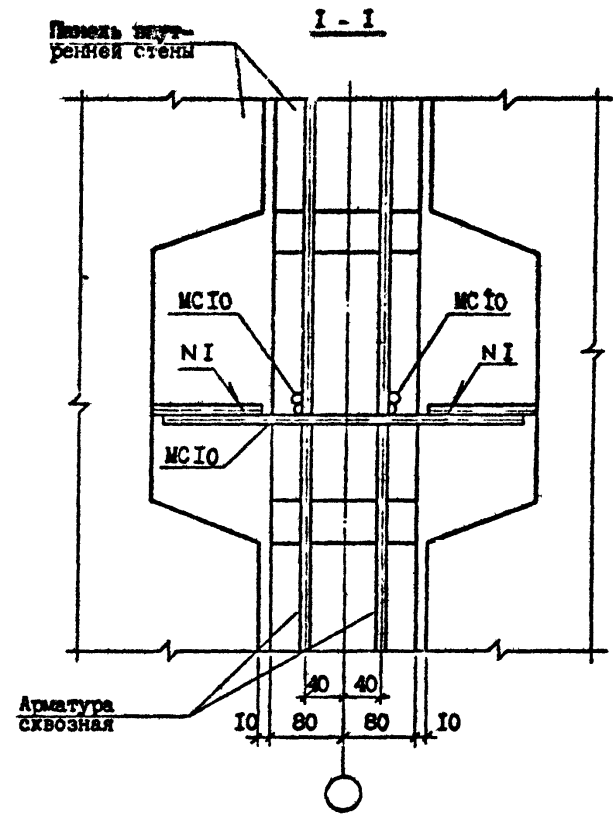
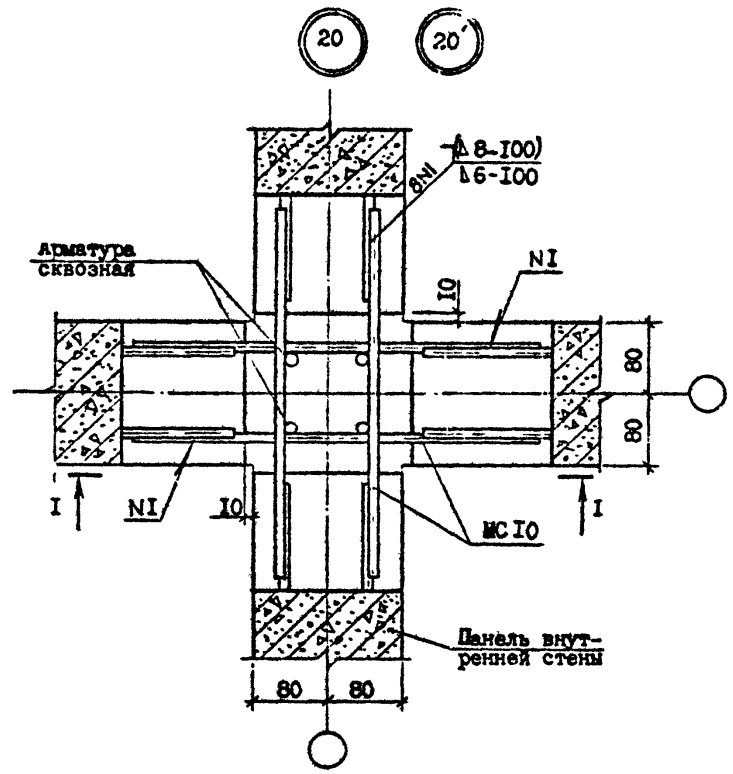
УЗЕЛ 19

Студия	Лист	Листов
Р	1	2
ТбилизНИИЭИ		

Контроль

Формат А3

Т.Н.1090.1-7с. Вып. 7-3



Р Узла	Марка	Наименование	Кол.	Масса ед., кг	Масса, кг
20	МС10	Ф10 А1, L=400	4	0,25	1,00
20'	МС10	Ф14 А1, L=400	4	0,48	1,92

Арматура: класса А1 по ГОСТ 5781-82*

Разраб.	Даниелов	<i>[Signature]</i>	14.08
Проверил	Шелля	<i>[Signature]</i>	20.08
ГПП	Бурджанадзе	<i>[Signature]</i>	14.08
Нач.отд.	Бахтадзе	<i>[Signature]</i>	14.08
Н.контр.	Маргарян	<i>[Signature]</i>	14.08

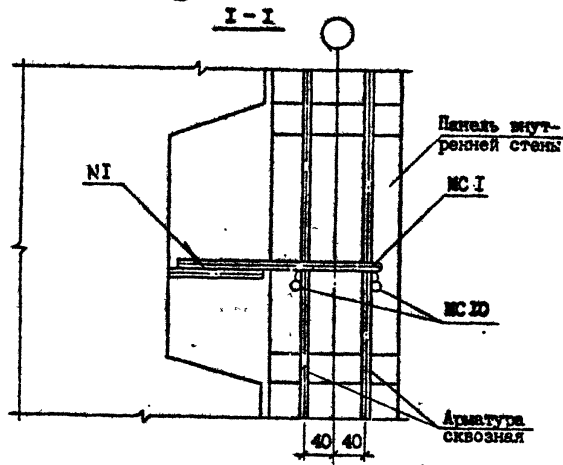
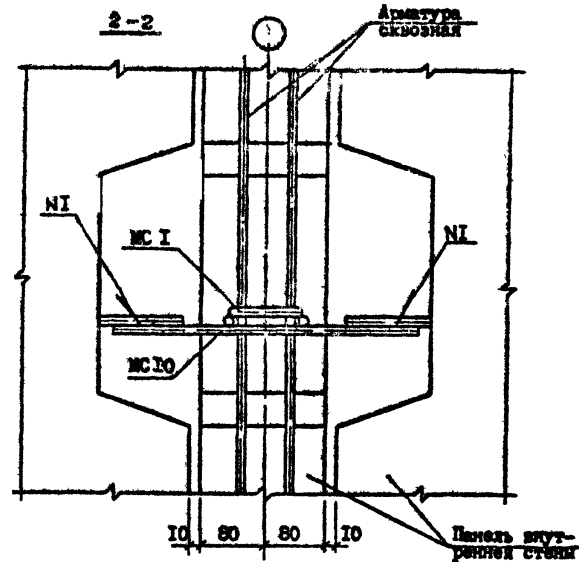
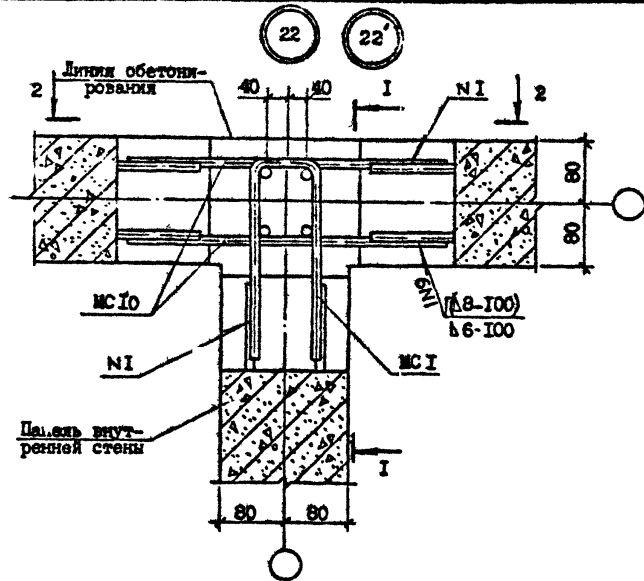
1.090.1-7с.7-3 16

УЗЕЛ 20

Стадия	Лист	Листов
Р	1	1
ТбилизНИИЭП		

Копировал

Формат А3



№ Узла	Марка	Наименование	Кол.	Масса ед., кг	Масса, кг
22	МС1	Ø10 А1, L=500	1	0,37	0,87
	МС10	Ø10 А1, L=400	2	0,25	
22	МС1	Ø14 А1, L=500	1	0,72	1,68
	МС10	Ø14 А1, L=400	2	0,48	

Арматура: класса А1 по ГОСТ 5781-82^а.

Разраб.	Павлова	21	20.8
Проверил	Шелкина	22	20.8
ГНП	Бурданова	23	20.8
Нач. отд.	Бактаев	24	20.8
Н. контр.	Маркаев	25	20.8

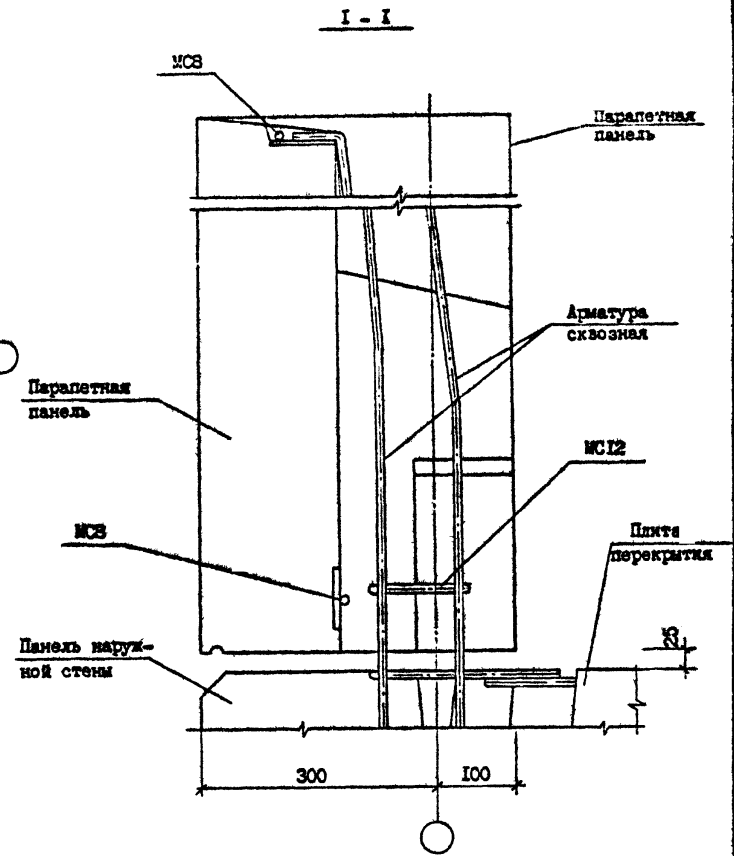
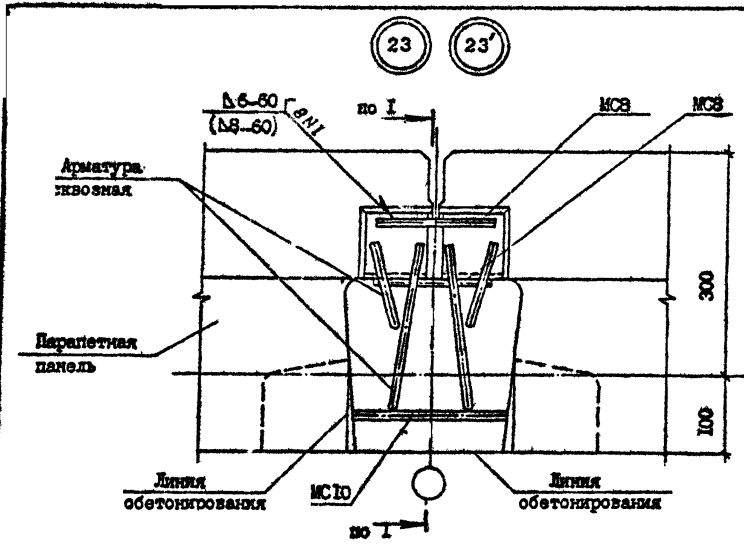
1.090.1-7с.7-3 ВБ

УЗЕЛ 22

Стадия	Лист	Листов
Р		1
ТБЛЭН181301		

Изм. №, дата, Подпись, и дата, Взам. инв. №

Т.К. 1.090.1-7с. Дил. 7-3



№ Узла	Марка	Наименование	Кол.	Масса ед., кг	Масса кг
23	МС8	Ø10 А1, L-170	2	0,11	0,47
	МС10	Ø10 А1, L-400	1	0,25	
23'	МС8	Ø14 А1, L-170	2	0,21	0,90
	МС10	Ø14 А1, L-400	1	0,48	

Арматура: класса А1 по ГОСТ 5781-82*

Разраб.	Денисов	<i>[Signature]</i>	1/85
Проверил:	Шелин	<i>[Signature]</i>	1/85
ГПП	Буджанов	<i>[Signature]</i>	1/85
Нач.отд.	Бахтало	<i>[Signature]</i>	1/85
Н.контр.	Меркля	<i>[Signature]</i>	1/85

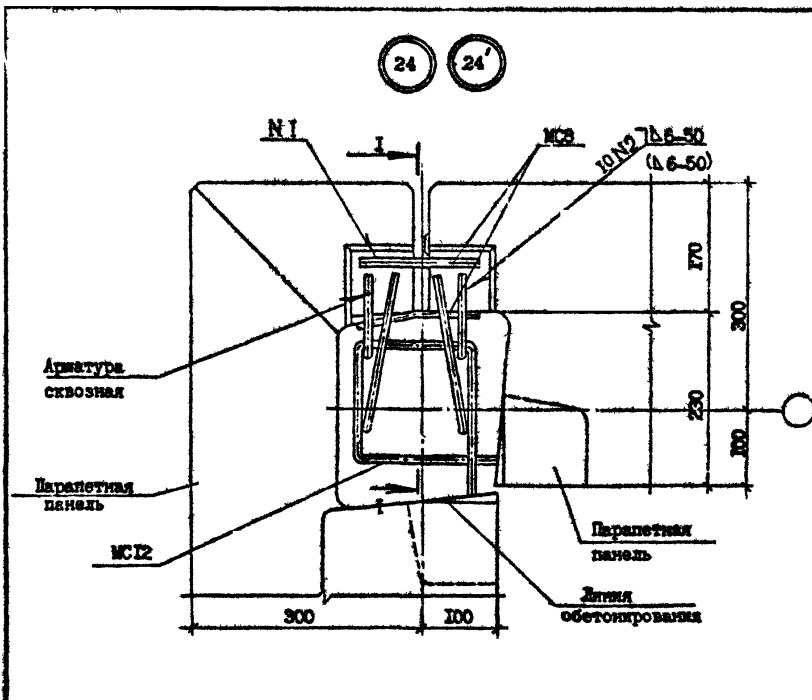
1.090.1-7с.7-3 19

ЗЕМ 23

Студия	Пист	Пистов
Р	И	И
Тбилизи: ЭП		

Контроль

Формат А3



№ Узла	Марка	Наименование	Кол.	Масса, кг	Масса, кг
24	MC8	Ø10 A1, L=170	2	0,11	0,72
	MC12	Ø10 A1, L=720	1	0,50	
24	MC8	Ø14 A1, L=170	2	0,21	0,92
	MC12	Ø10 A1, L=720	1	0,50	

Арматура: класса A1 по ГОСТ 5781-82^н.

Сечение I - I см. документ И9

Имя, № проекта, Подпись, и дата, Взам, штамп, Л

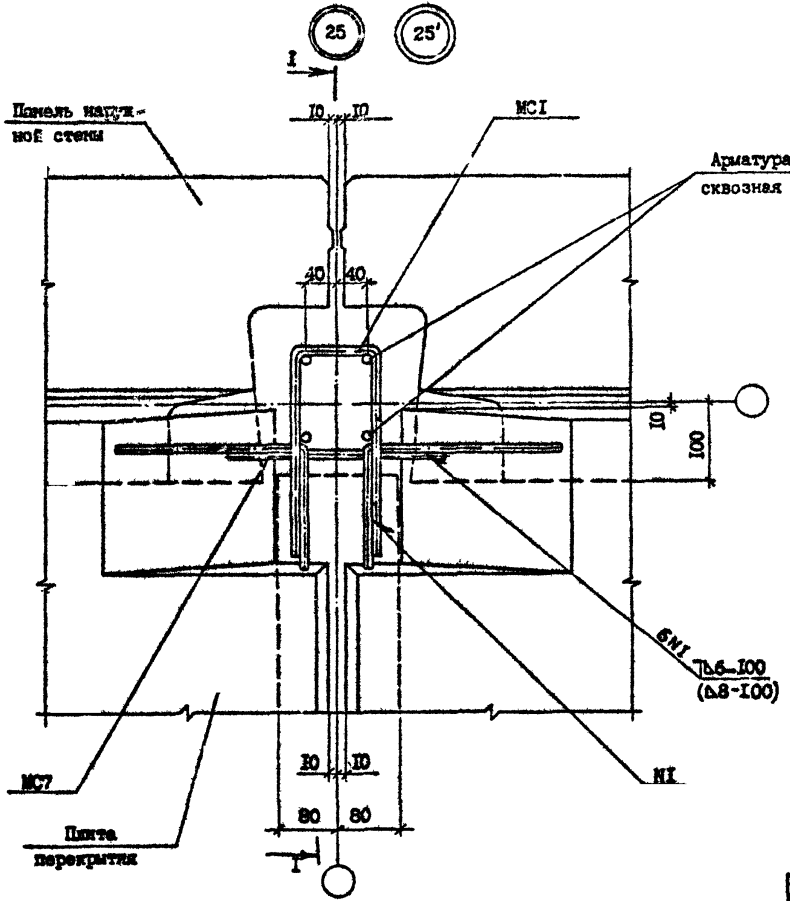
Разраб.	Лангелос	<i>[Signature]</i>	М.В.С.	1.090.1-7с.7-3 20
Проверил	Щелля	<i>[Signature]</i>	В.В.В.	
Г.И.П.	Бурджамалов	<i>[Signature]</i>	М.В.С.	
Нач. отд.	Бахтеев	<i>[Signature]</i>	М.В.С.	
Н.контр.	Моржаров	<i>[Signature]</i>	М.В.С.	

Копирован

Формат А3

ГОРНИ БУРЖАК

Т.Н. 1.090.1-7с. Вып. 7-3



Р Узла	Марка	Наименование	Кол.	Масса ед., кг	Масса кг
25	МС1	Φ10 AI, L=600	2	0,48	1,36
	МС7	Φ7 AI, L=300	1	0,19	
	МС9	Φ10 AI, L=150	1	0,09	
	МС9	Φ10 AI, L=200	1	0,12	
25'	МС1	Φ14 AI, L=600	2	0,72	2,22
	МС7	Φ14 AI, L=300	1	0,36	
	МС8	Φ14 AI, L=150	1	0,18	
	МС9	Φ14 AI, L=200	1	0,24	

Арматура: класса AI по ГОСТ 8781-82^н.

Изм. №	Поправки	Дата	Взам. инв. №

Разраб.	Данилов	1/11/82	1.090.1-7с.7-3 2I
Проверил	Шелия	1/11/82	
ГИП	Бурджанадзе	1/11/82	
Нач. отд.	Бактедзе	1/11/82	
Исполн.	Маргарит	1/11/82	

УЗЕЛ 25

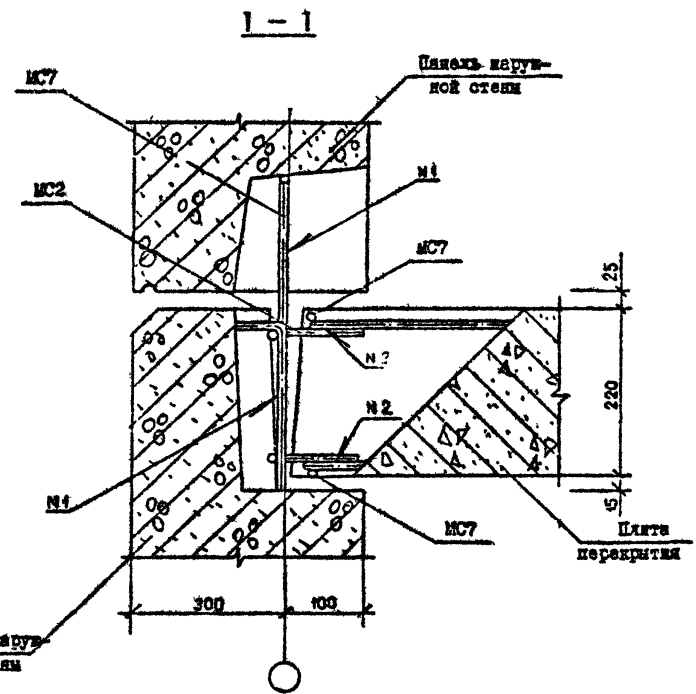
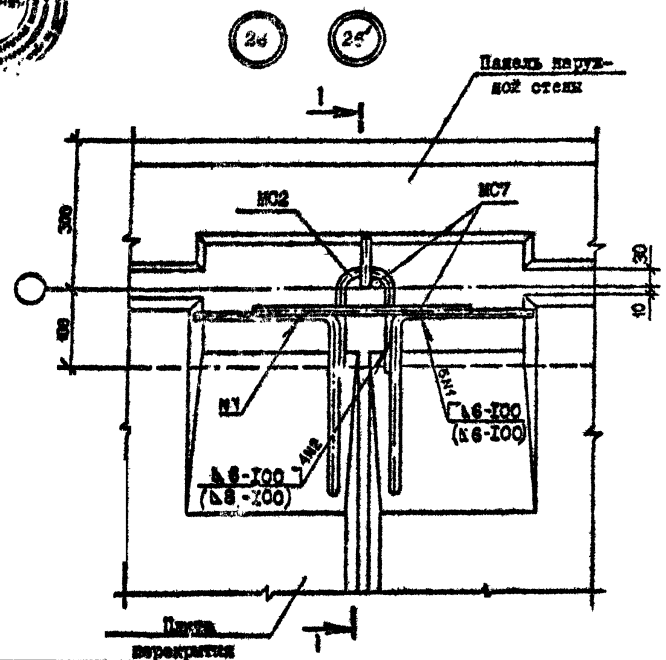
Стадия	Лист	Листов
Р	1	2
ТбилизНИИЭП		

Контроль

Формат А3



Черт. № 1-1001.1.1
 Т.Х. 1.090.1.7с.7-3



В Узле	Марка	Наименование	Кол.	Масса од., кг	Масса кг
25	MC2	Ø10 AI, L=300	2	0,19	0,95
	MC7	Ø10 AI, L=300	3	0,19	
16'	MC2	Ø10 AI, L=300	2	0,19	1,46
	MC7	Ø14 AI, L=300	3	0,36	

Арматура: класса AI по ГОСТ 5781-82^н.

Разраб.	Данилов	Р.В.	Р.В.
Проверил	Шалия	В.В.	В.В.
Г.И.П.	Будаченко	В.В.	В.В.
Нач. отд.	Букварев	В.В.	В.В.
Инженер	Мерхари	В.В.	В.В.

1.090.1.7с.7-3 22

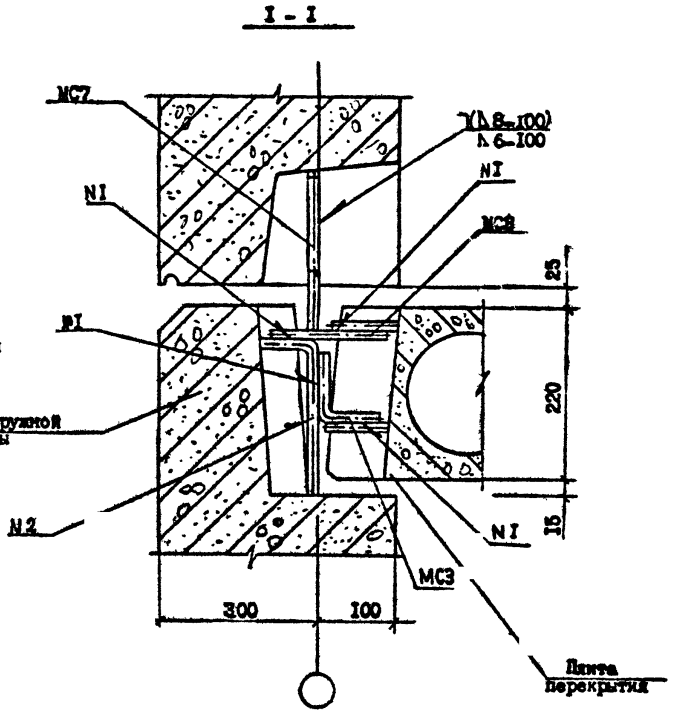
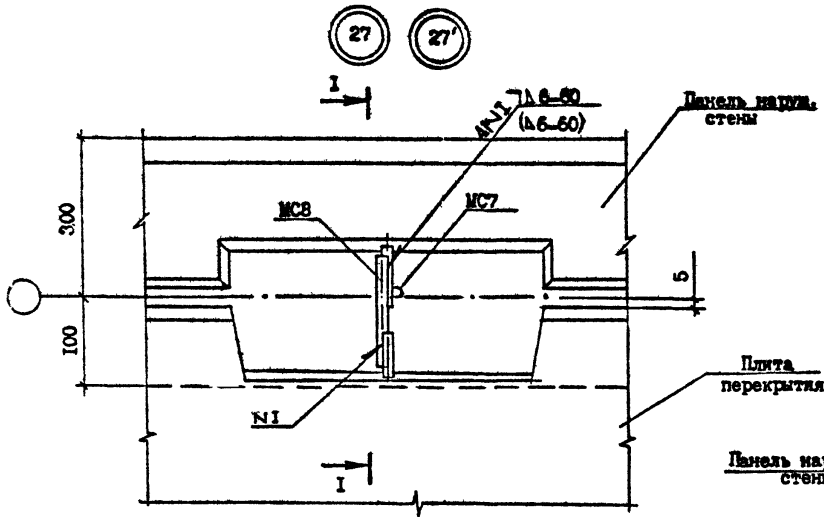
УЗЕЛ 26

Страниц	Лист	Листов
Р	1	1

ТомЭНИИЭП

Копировал

Формат А3



№ Углы	Марка	Наименование	Кол.	Масса ед., кг	Масса, кг
27	MC3	Ø10 A1, L = 280	I	0,18	0,46
	MC7	Ø10 A1, L = 300	I	0,19	
	MC8	Ø10 A1, L = 150	I	0,09	
27'	MC3	Ø10 A1, L = 280	I	0,18	0,65
	MC7	Ø14 A1, L = 300	I	0,36	
	MC8	Ø10 A1, L = 150	I	0,09	

Арматура: класса A1 по ГОСТ 5781-82^ж.

Имя, Фамилия, Подпись и дата, Взам. инв. №

Разработ.	Ланинелов	14.02
Проверил	Щелда	14.02
ГИП	Бурджанадзе	14.02
Нач. отд.	Бохтедзе	14.02
И.контр.	Марквария	14.02

1.090.1-7с.7-2 23

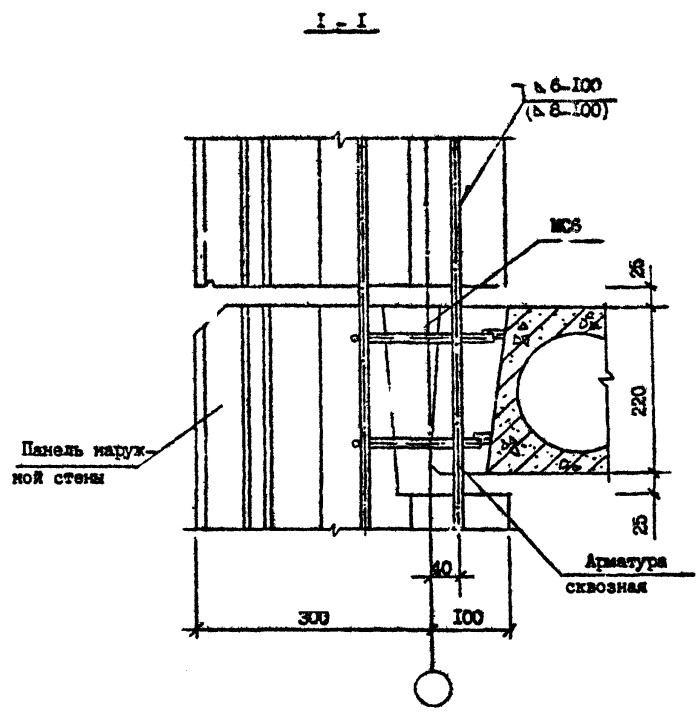
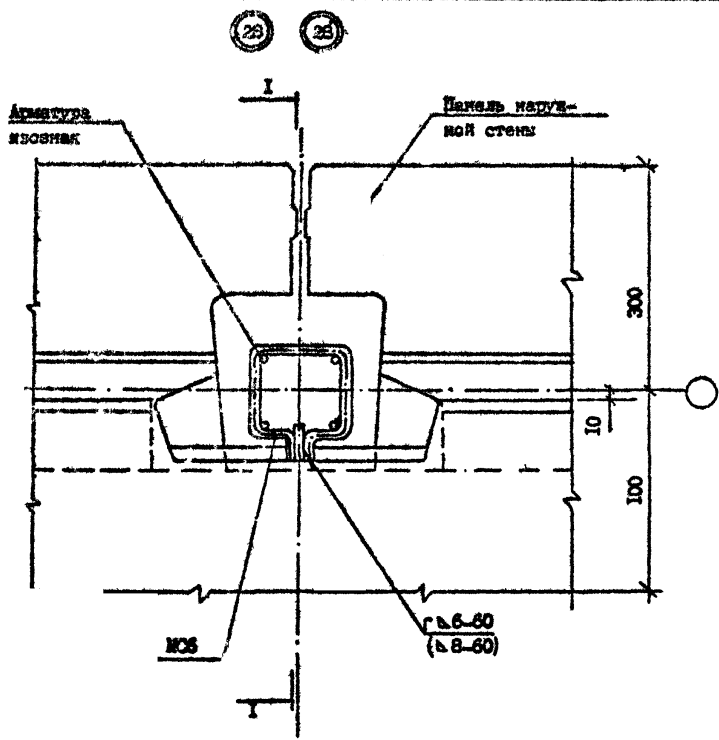
УЗЭИ 27

Стадия	Лист	Листов
Р	1	1
ТбилизНИЭП		

Копировал

Формат А3

Т.К. 1.090.1-7с. 7-3



В Узле	Марка	Наименование	Кол.в	Масса ед., кг	Масса, кг
28	МС6	$\phi 10$ AI, L=700	2	0,42	0,84
28'	МС6	$\phi 14$ AI, L=700	2	0,83	1,66

Арматура: класса AI по ГОСТ 5781-82^Ф.

Лист № по плану, Раздел, Дата, Взам. инв. №

Разраб.	Ланиелов	<i>LD</i>	<i>11.12.82</i>
Проверил	Шелия	<i>ШШ</i>	<i>11.12.82</i>
ГПП	Бурджанадзе	<i>ББ</i>	<i>11.12.82</i>
Нач. отд.	Бахтадзе	<i>ББ</i>	<i>11.12.82</i>
Н.контр.	Маркьян	<i>ММ</i>	<i>11.12.82</i>

1.090.1-7с. 7-3 24

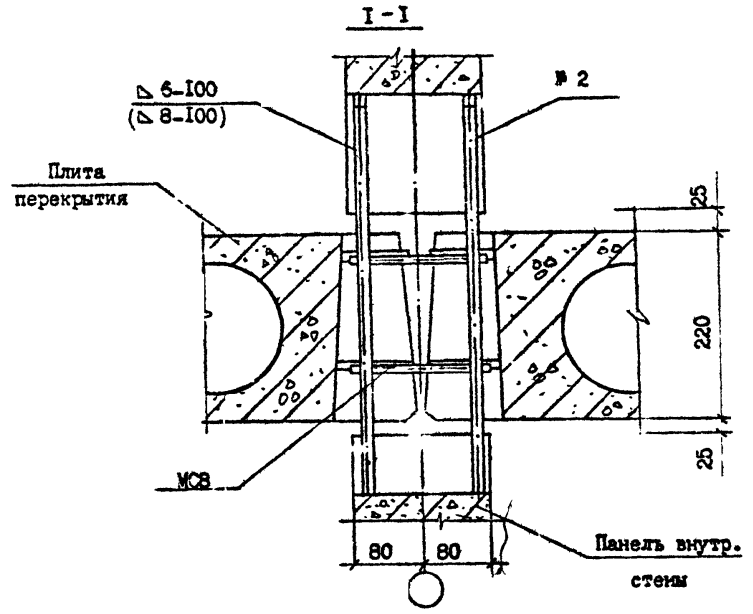
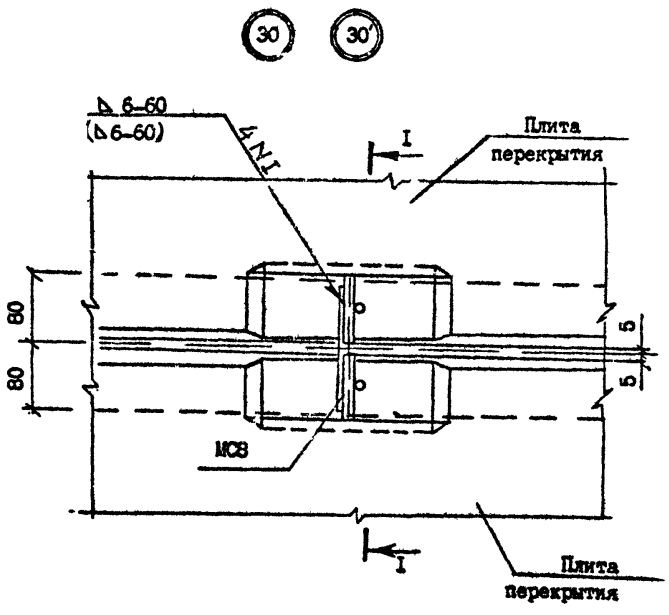
УЗЕЛ 28

Стация	Лист	Листов
Р	Т	Т
ТбилизНИИЭП		

Контроль

Формат А3

Т.Н. 1.090.1-7с. Вып. 7-3
Копия верная



№ Узла	Марка	Наименование	Кол.	Масса ед., кг	Масса, кг
30	МСВ	Ø10A1 ГОСТ 5781-82 ^л L=150	2	0,09	0,18
30	МСВ	Ø10A1 ГОСТ 5781-82 ^л L=150	2	0,09	0,18

Арматура: класса А I по ГОСТ 5781-82^л.

Изм. № подл. Подпись и дата. Взам. инв. №

Разработ.	Лангелов	21/10/88	1/10/88
Проверил	Шелия	22/10/88	1/10/88
П/П	Бурджанадзе	23/10/88	1/10/88
Нач. отд.	Бахтадзе	24/10/88	1/10/88
Н.контр.	Маргарян	25/10/88	1/10/88

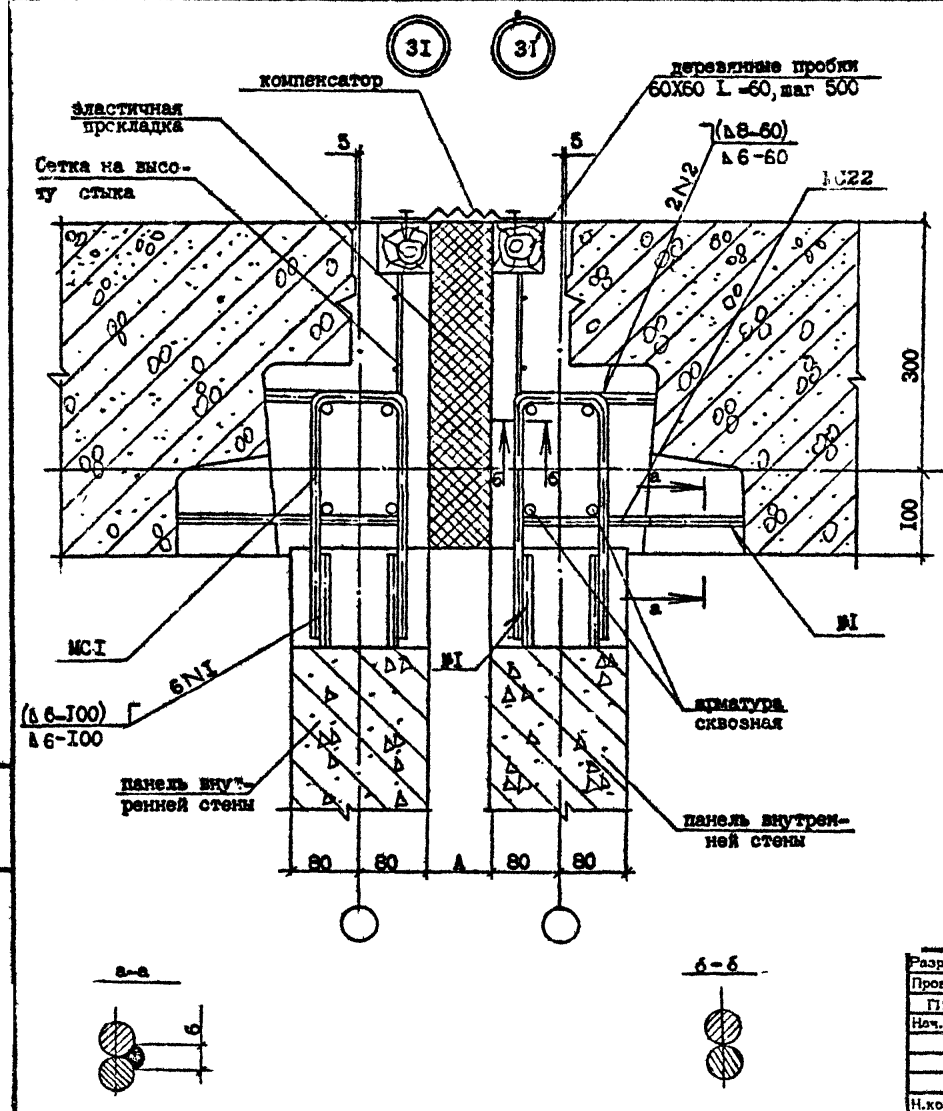
1.090.1-7с.7-3 26

УЗЕЛ 30

Стдия	Лист	Листов
Р	1	1
ТбилизНИИЭП		

Контроль

Формат А3



№ Узла	Марка	Нормативное	Кол.	Класса ад., кг	Класса, кг
3I	-	Бетон В15, м ³ /м	0,097	-	-
	-	Проб.дер. 60x60, L=60	14	0,003	0,041
	-	Сетка 5ВрI-100, кг/м	4,50	-	-
	MC1	Ø10 AI, L=600	2	0,37	1,34
	MC22	Ø10 AI, L=480	2	0,30	
3I'	-	Бетон В15, м ³ /м	0,097	-	-
	-	Проб.дер. 60x60, L=60	14	0,003	0,042
	-	Сетка 5ВрI-100, кг/м	3,50	-	-
	MC1	Ø14 AI, L=600	2	0,72	2,04
	MC22	Ø10 AI, L=480	2	0,30	

Арматура: класса AI по ГОСТ 5781-82,
 класса ВрI по ГОСТ 6727-80.

Имя, № листа, Подпись и дата, Взам. инв. №

Разраб.	Даниелюк	14.02
Проверил	Шелия	14.02
ГЛП	Бурджаназ	16.02
Нач.отп.	Бахталзае	16.02
Н.контр.	Маскарня	16.02

1.090.1-7с.7-3 27

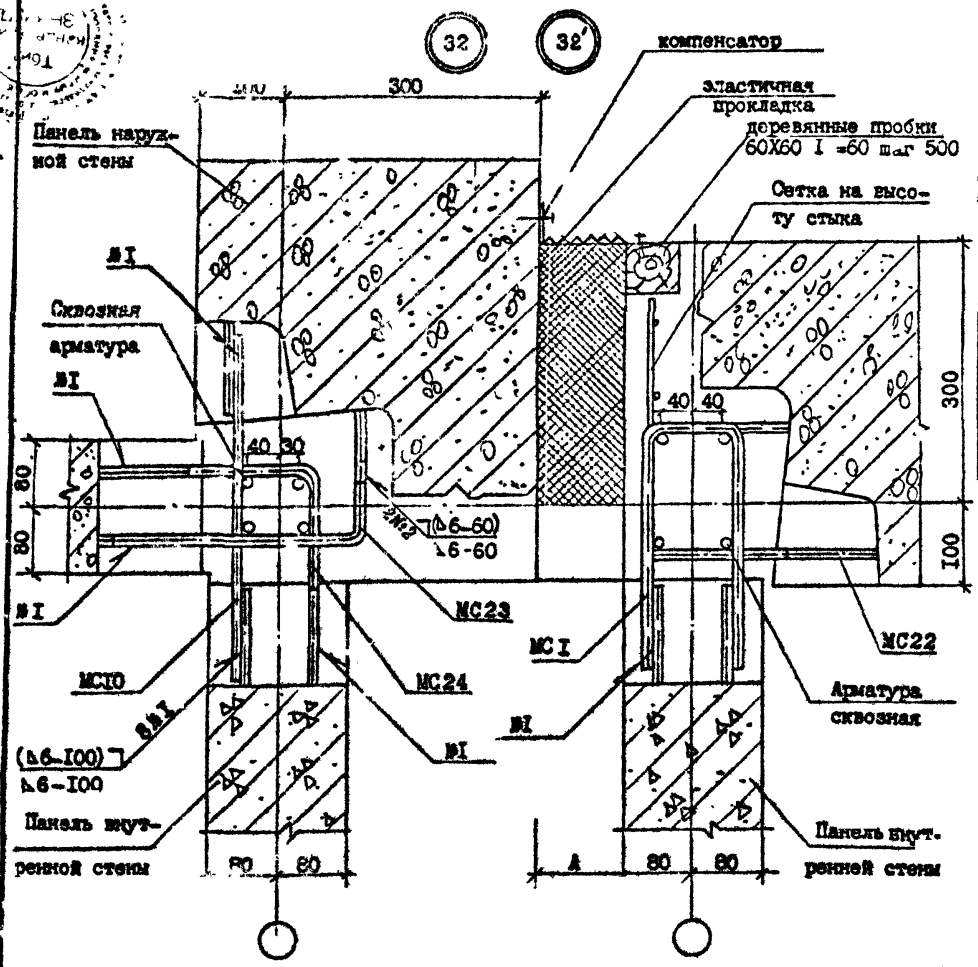
УЗЕЛ 3I

Стадия	Лист	Листов
Р		
Тема ЗИИИЭП		

Контроль

Т.Н. 1.090.1-7с. 7-3

Имя, № подл. Подпись и дата. Взам. инв. №



№ Узла	марка	Наименование	Кол.	Масса ед., кг	Масса, кг
32	-	Бетон В15, м ³ /м	0,097	-	-
	-	Проб.дер. 60x60, L=60	7	0,002	0,014
	-	Сетка 5ВрI-100, кг/м	1,75	-	-
	МС1	φ10 А1, L=600	1	0,37	0,62
	МС10	φ10 А1, L=400	1	0,25	
32'	-	Бетон В15, м ³ /м	0,097	2	-
	-	Проб.дер. 60x60, L=60	7	0,002	0,014
	-	Сетка 5ВрI-100, кг/м	1,75	-	-
	МС1	φ14 А1, L=600	1	0,72	1,72
	МС10	φ14 А1, L=400	1	0,48	

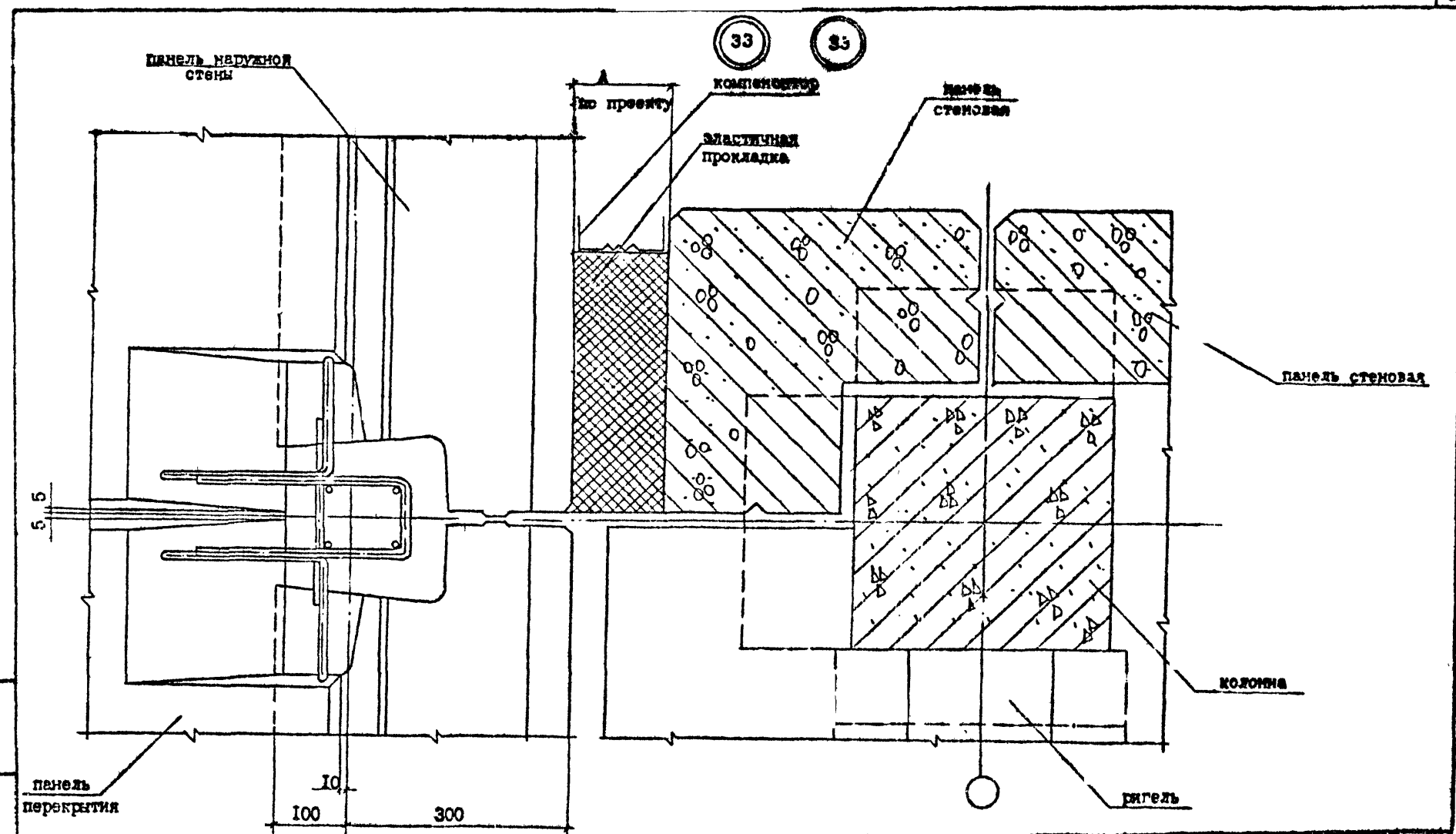
Арматура: класса ВрI по ГОСТ 6727-82,
класса АI по ГОСТ 5781-82.

Разраб.	Данило	19.10.82	1.090.1-7с.7-3 28	УЗЕЛ 32	Стадия	Лист	Листов
Проверил:	ШЕЛЯ	19.10.82			Р	1	1
ГМП	Бурдакавал	19.10.82		ТомлЗНИИЭП			
Нач.отд.	Бахтеев	19.10.82					
Н.контр.	Марквард	19.10.82					

Копировал

Формат А3

Т.К. 1.090.1-7с. 7-3



Исполн.	Возм. п. в. дата	Взам. инв. №
Проверил		
Нач. отд.		
Ин. контр.		

Разработ.	Даниелов	Иван	И.И.
Проверил	Шелля	Иван	И.И.
Тип	Бурж. канале	И.И.	И.И.
Нач. отд.	Бехтаев	И.И.	И.И.
Ин. контр.	Маркарян	И.И.	И.И.

1.090.1-7с.7-3 29

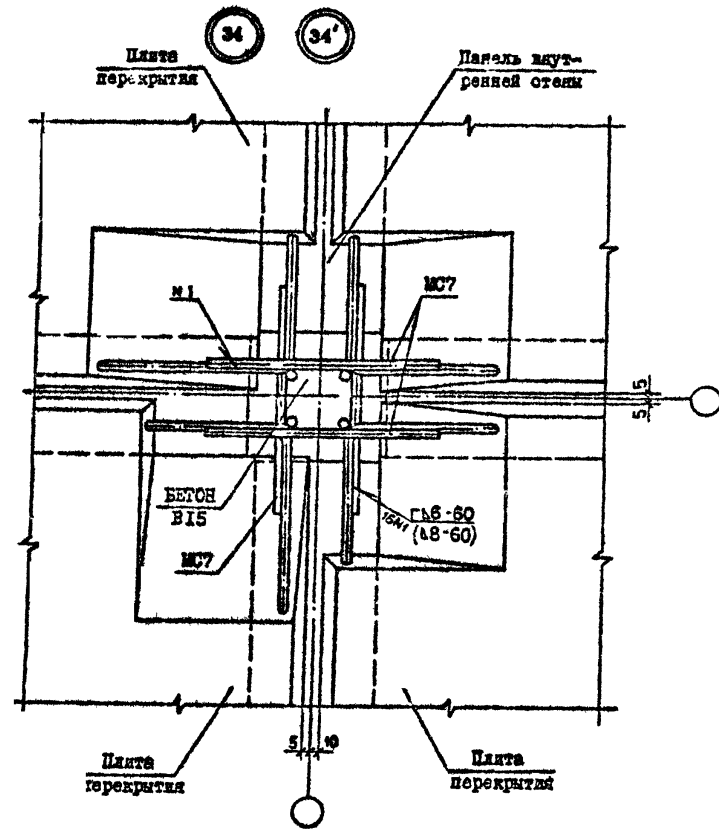
УЗЕЛ 33

Стация	Лист	Листов
Р		
Том 3 НИИЭП		

Копировал

Формат А3

Т.И. 1.090.1-7с. Вып. 7-3



№ Узла	Марка	Наименование	Кол.	Масса ед., кг	Масса кг
34	МС7	Ø10 А1, L-300	6	0,19	1,14
34'	МС7	Ø14 А1, L-300	6	0,36	2,16

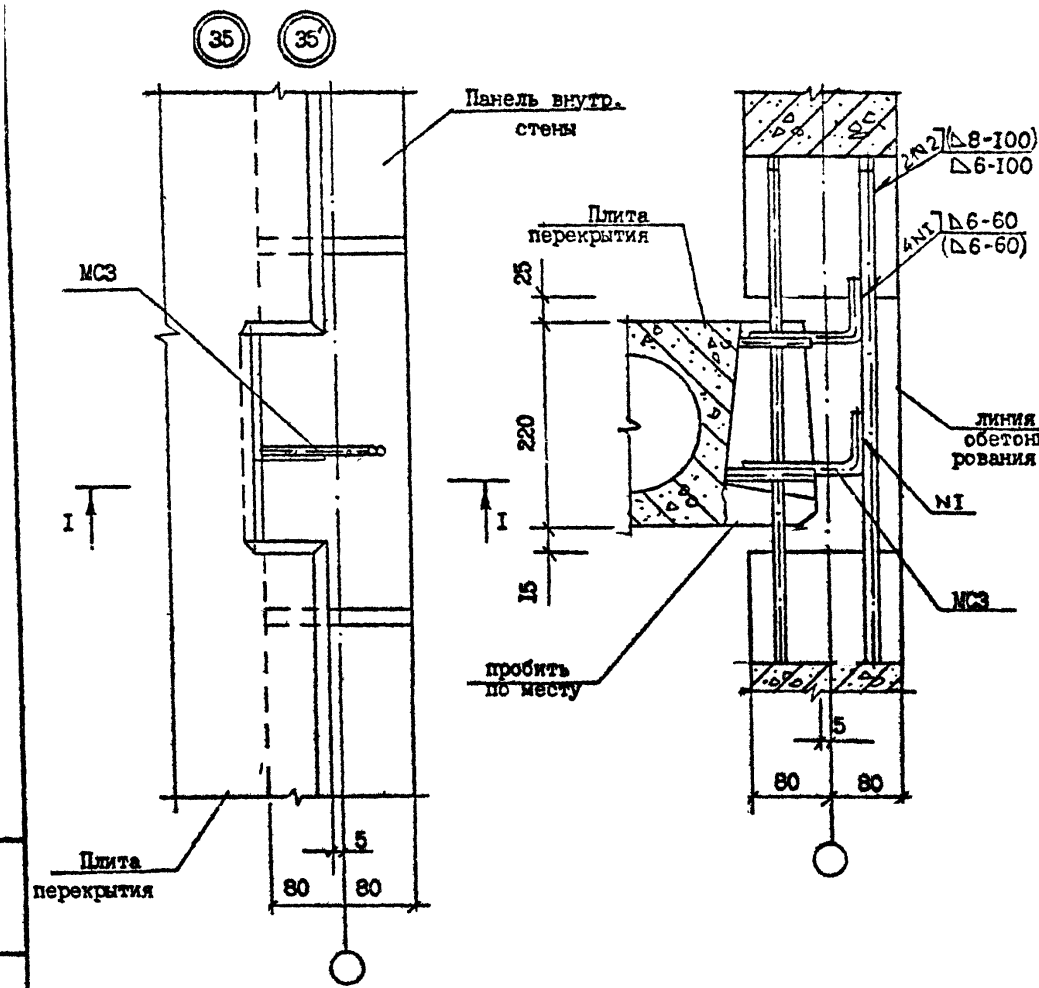
Арматура: класса А1 по ГОСТ 5781-82^в

Кол. № листа, Перенесено в другой лист, дата, №

Разраб.	ДЯГИЛОВ	21	14.08	1.090.1-7с.7-3 30	Стадия	Р	Лист	Листов
Проверка	ШЕЛЮН	22	14.08			Р		
ГПП	Бурджанадзе	23	14.08		УЗЕЛ 34			
Нач. отд.	Бахтадзе	24	14.08					
Н.контр.	Маркески	25	14.08	ТбилизНИИЭП				

Контроль

формат А3



№ Узла	Марка	Наименование	Кол.	Масса ед., кг	Масса, кг
35	МСЗ	Ø10 А1, L=280	2	0,18	0,36
35'	МСЗ	Ø10 А1, L=280	2	0,18	0,36

Арматура: класса по А1 по ГОСТ 5782-82

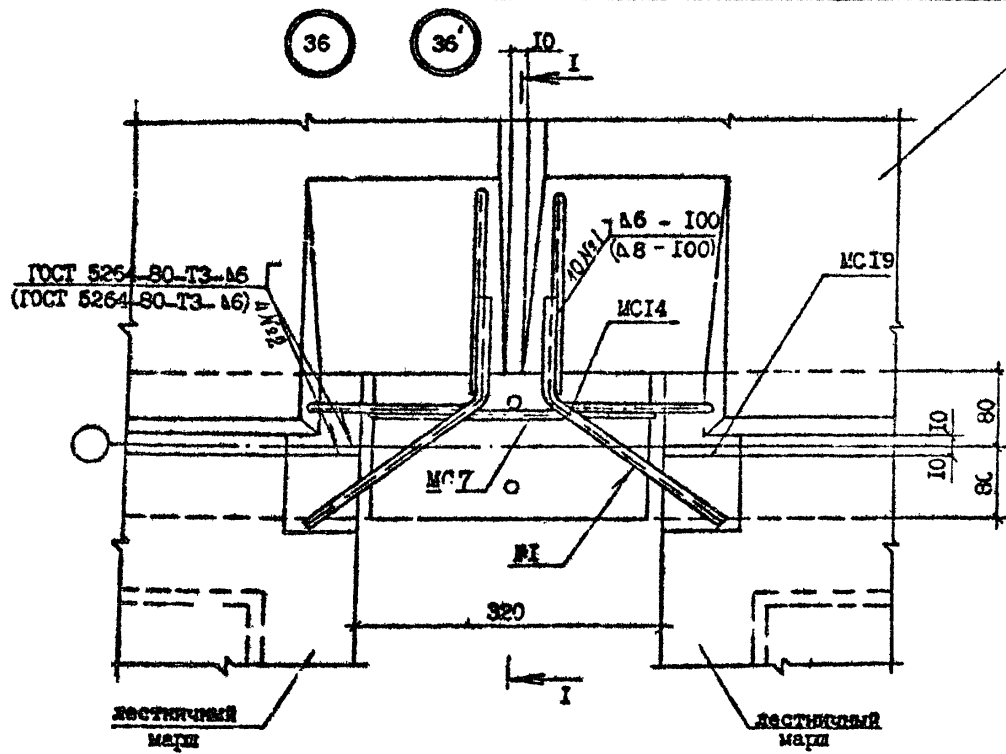
Изм. № подл. Подпись и дата. Взам. инв. №

Разраб.	Ленилов	<i>Л.Л.</i>	<i>Л.Л.</i>
Проверил	Шелле	<i>Ш.Ш.</i>	<i>Ш.Ш.</i>
Г.И.П.	Бурджанадзе	<i>Б.Б.</i>	<i>Б.Б.</i>
Нач.отд.	Бахтадзе	<i>Б.Б.</i>	<i>Б.Б.</i>
Н.контр.	Маркари	<i>М.М.</i>	<i>М.М.</i>

I.090.I-7с.7-3 3I		
УЗЕЛ 35	Стадия	Лист
	Р	Листов
ТбилизНИИЭП		

Копировал

Формат А3



Р Узла	Марка	Наименование	Кол.	Масса ед., кг	Масса кг
36	С7	Ø10 AI, L=300	2	0,19	1,10
	MC14	Ø10 AI, L=350	2	0,22	
	MC15	Ø10 AI, L=230	2	0,14	
36	MC7	Ø14 AI, L=300	2	0,36	1,44
	MC14	Ø10 AI, L=350	2	0,22	
	MC15	Ø10 AI, L=230	2	0,14	

Арматура: класса AI по ГОСТ 5781-82.

Имя, № серии, Плановый и факт. Этаж, стр. №

Разработ.	Ламинелов	<i>Del</i>	И.И.С.
Проверил.	Шалия	<i>Sh</i>	И.И.С.
Гип.	Бурджандаз	<i>Bur</i>	И.И.С.
Нач.отд.	Вахталаев	<i>Vak</i>	И.И.С.
И.контр.	Мизрабян	<i>Miz</i>	И.И.С.

1.090.1-7с.7-3 32

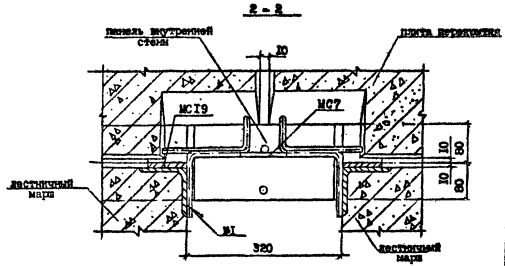
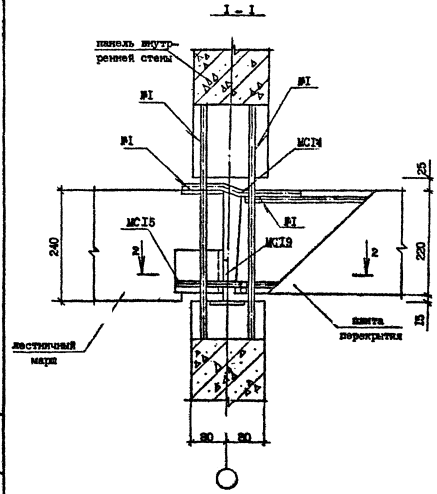
УЗЕЛ 36

Стадия	Лист	Листов
Р		1
ТбилизНИИЭП		

Копирован

Формат А3

Т.К.109А.1-76 Вит Т-3

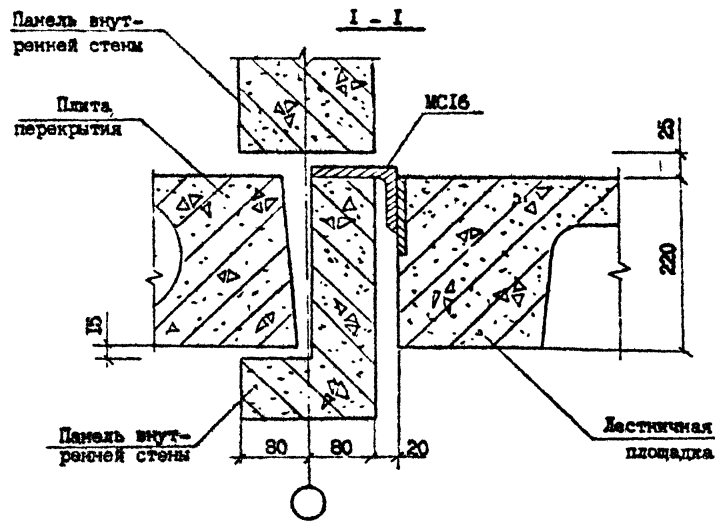
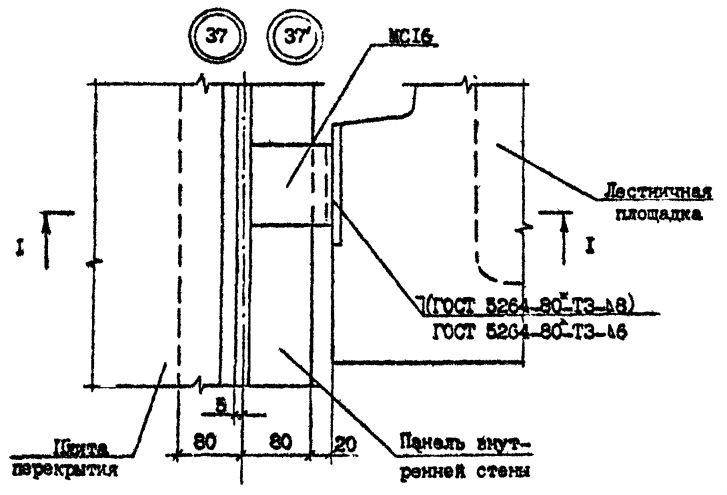


Изм.	№	Исполн.	Проверка	Датум	Лист
					2

1.000.1-76-3 32

В.И.М.С.

Т.К.1.090.1-7с.Вид.7-3



№ Узла	Марка	Наименование	Кол.	Масса ед., кг.	Масса, кг.
37	МС16	125x80x10, L=100	1	1,55	1,55
37'	МС16	125x80x10, L=100	1	1,55	1,55

Сталь уголкового по ГОСТ 8510-72^м.

Имя, № подл. Подпись и дата. Владелец, №

Разработ.	Ланиндов	<i>Л.И.Д.</i>	4/12/8
Проверил	Шелля	<i>Ш.Ш.</i>	4/12/8
Г.И.П.	Бурджанадзе	<i>Б.Б.</i>	4/12/8
Нач. отд.	Бахтадзе	<i>Б.Б.</i>	4/12/8
И.контр.	Маркерия	<i>М.М.</i>	4/12/8

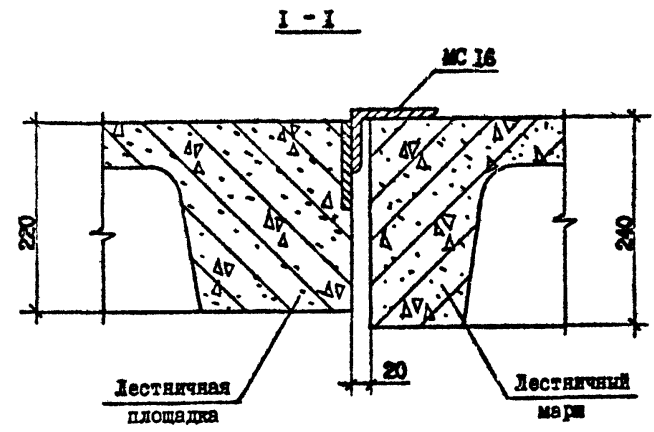
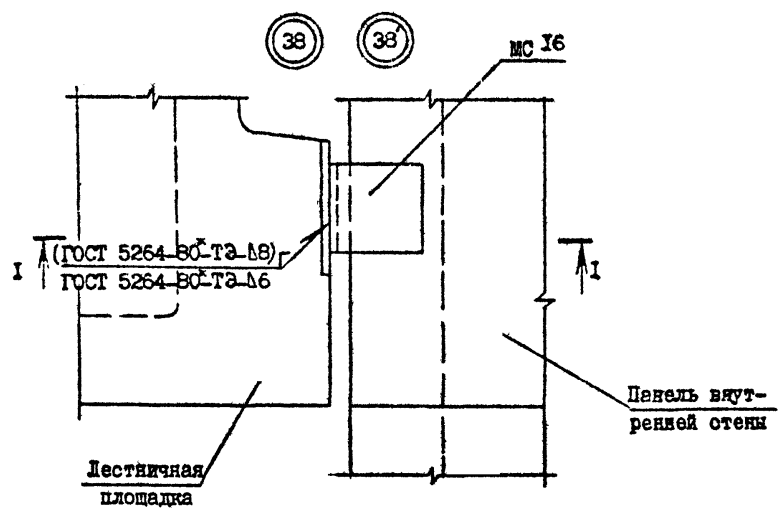
I.090.1-7с.7-3 33

УЗЕЛ 37

Студия	Лист	Листов
Р		1
ТбилизНИИЭП		

Контроль

формат А3



№ Узла	Марка	Наименование	Кол.	Масса ед., кг.	Масса, кг.
38	МС16	125x80x10, L=100	1	1,55	1,55
38'	МС16	125x80x10, L=100	1	1,55	1,55

Сталь угольная по ГОСТ 8510-72^А.

Имен № подл.
Подпись и дата
Взам. инв. №

Разработ.	Даниелюк	22.11.88	4.11.88
Проверил	Шелля	22.11.88	24.11.88
ГПП	Бурджанадзе	22.11.88	24.11.88
Нач. отд.	Бахтадзе	22.11.88	24.11.88
Н.контр.	Маргария	22.11.88	24.11.88

1.090.1-7с.7-3 34

УЗЕЛ 38

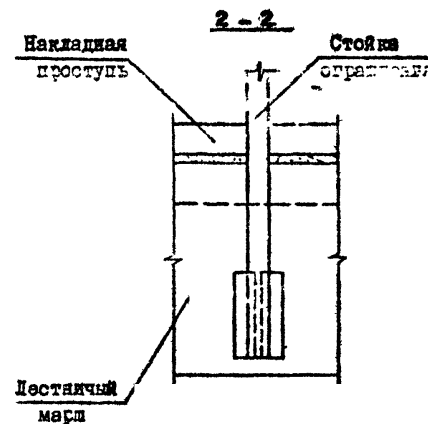
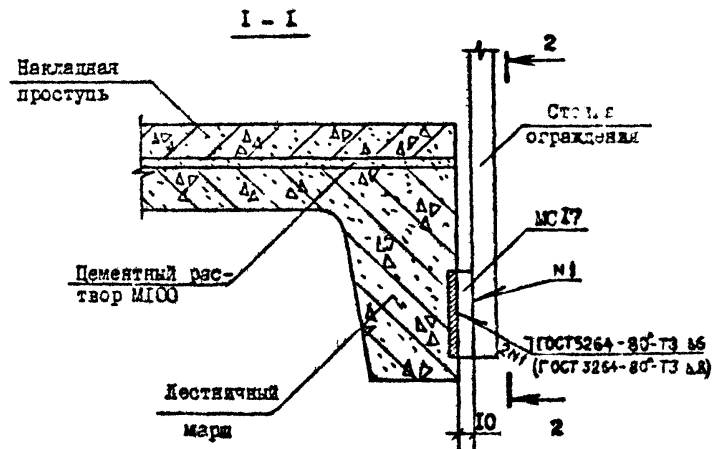
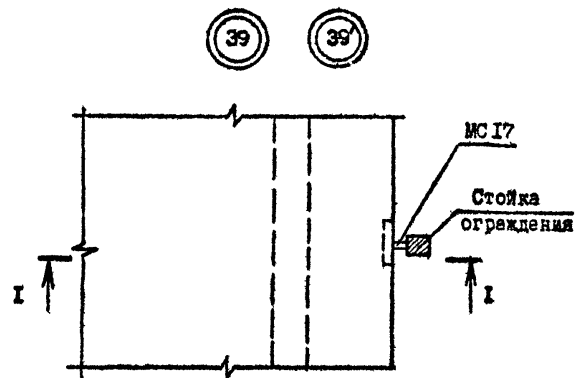
Стадия	Прост	Листов
Р		1
ТбилизНИИЭП		

Копироват

Формат А5

В.И.И.И.

Т.И.090.1-7с.вып.7-3



№ Узла	Марка	Наименование	Кол.	Масса ед., кг.	Масса, кг.
39	МС17	полоса - 80x100, L=10	1	0,06	0,06
39'	МС17	полоса - 80x100, L=10	1	0,06	0,06

Сталь полосовая по ГОСТ 103-76^а.

Изм. № подл. Подпись и дата. Взам. инв. №

Разраб.	Ланиндов	<i>Л.И.</i>	<i>Л.И.</i>
Проверил	Шелля	<i>Ш.Ш.</i>	<i>Ш.Ш.</i>
ГНП	Бурджанадзе	<i>Б.Б.</i>	<i>Б.Б.</i>
Нач. отд.	Бахтадзе	<i>Б.Б.</i>	<i>Б.Б.</i>
И. контр.	Маргария	<i>М.М.</i>	<i>М.М.</i>

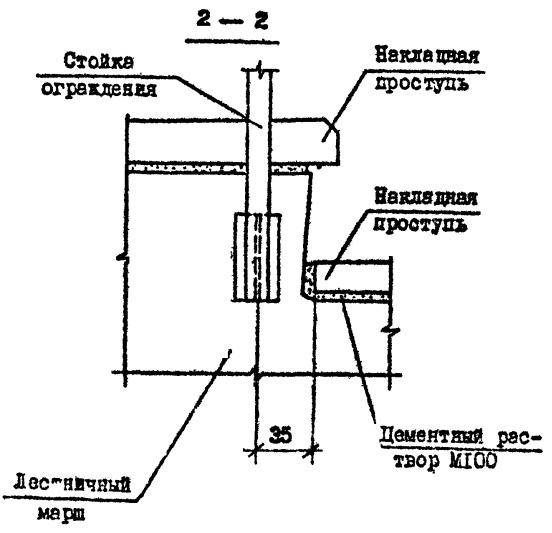
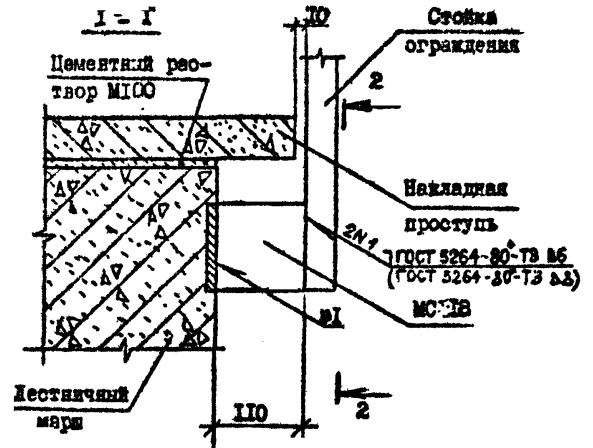
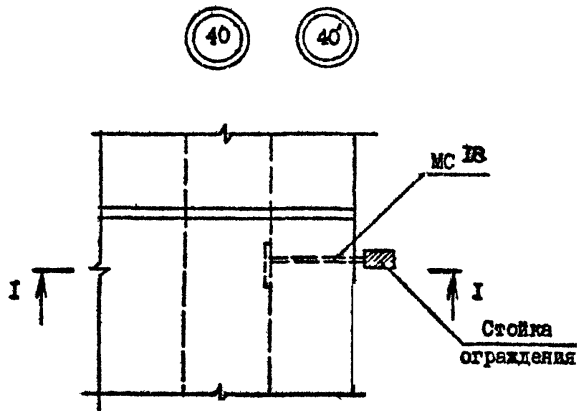
1.090.1-7с.7-3 35

УЗЕЛ 39

Страница	Лист	Листов
Р		1
ТбилизНИИЭП		

Копирован

формат А3



№ Узла	Марка	Наименование	Кол.	Масса ед., кг	Масса, кг
40	МС1В	полоса - 8x110, L=110	1	0,69	0,69
40	МС1В	полоса - 8x100, L=110	1	0,69	0,69

Сталь полосовая по ГОСТ 103-76*

Мас. № 1001 | Подпись и дата | Штамм, инв. №

Разраб.	Даниелов	И.В.	И.В.
Проверил	Щедрик	И.В.	И.В.
Г.И.П.	Бухарзин	И.В.	И.В.
Нач. отд.	Бахтеев	И.В.	И.В.
Н.контр.	Маргарян	И.В.	И.В.

1.090.1-7с.7-3 36

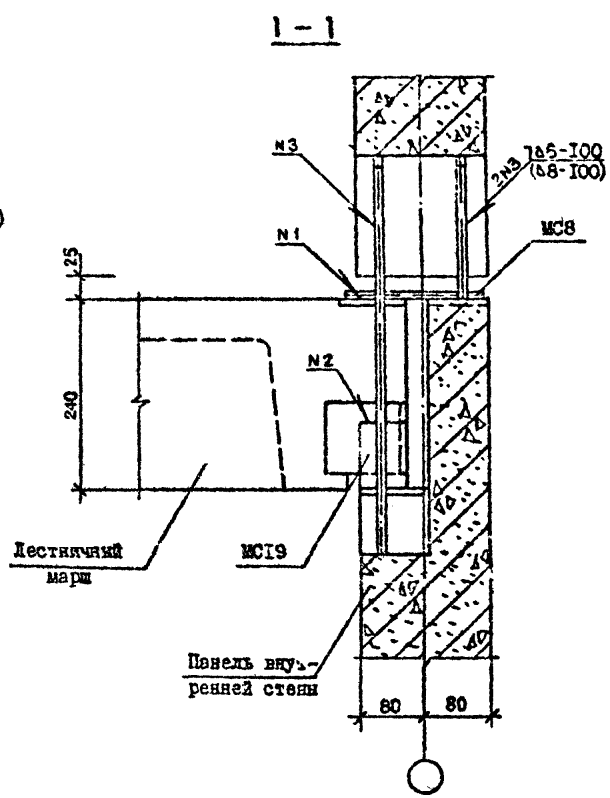
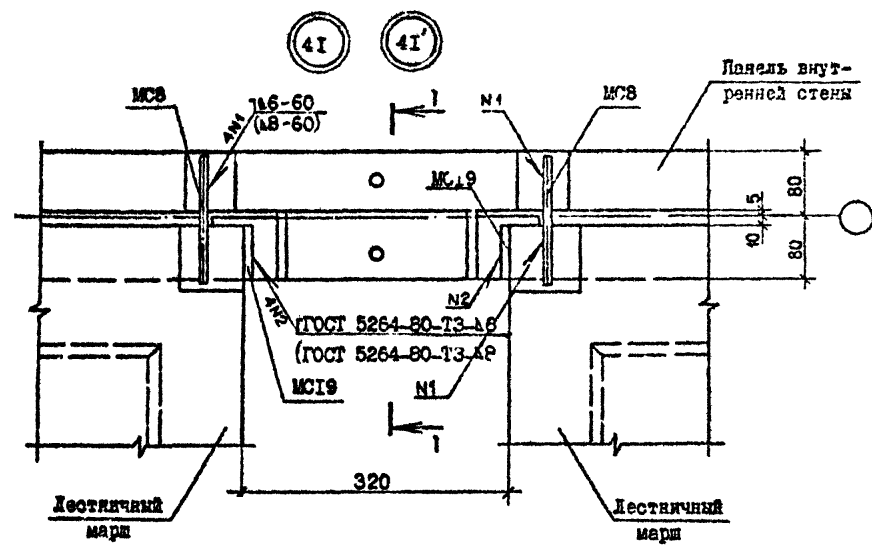
УЗЕЛ 40

Страниц	Лист	Листов
Р	1	1
ТбилизНИИЭП		

Копировал

Формат А3

Т.А. 1.090.1-7с Вып. 7-3



Узел	Марка	Наименование	Кол.	Масса ед., кг	Масса кг
4I	MC8	Ф10 AI, L =150	1	0,09	0,66
	MC19	полоса-Фх100, L =90	2	0,57	
4I'	MC8	Ф14 AI, L =150	2	0,18	0,75
	MC19	полоса-Фх100, L =90	2	0,57	

Арматура: класса AI по ГОСТ 5781-82*.
 Сталь полосовая по ГОСТ 103-78*.

Разреш.	Ланилов	21	19.12
Проворит	Шедия	19	19.12
Гип	Бурджаназ	21	19.12
Нач. отд.	Бохтедзе	21	19.12
Н.контр.	Маркеран	21	19.12

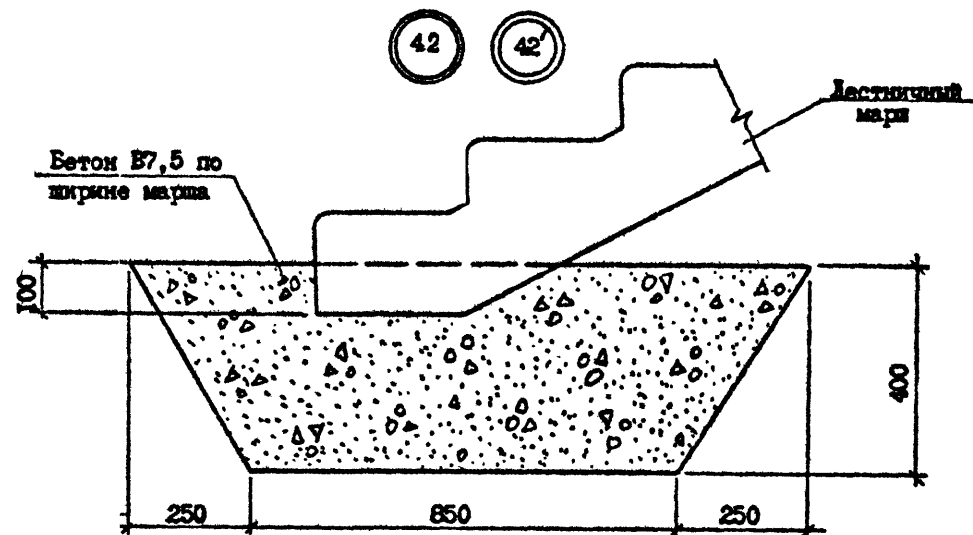
1.090.1-7с.7-3 37

УЗЕЛ 4I

Студия	Лист	Листов
Р	1	1
ТбилизНИИЭП		

Компроект

Формат А3



Имя, № инст.	Подпись и дата	Взам. инв. №
--------------	----------------	--------------

Разроб.	Даниелов	<i>[Signature]</i>	14/08/20
Проверил	Шелия	<i>[Signature]</i>	14/08/20
ГМП	Бурджанов	<i>[Signature]</i>	14/08/20
Нач.отд.	Бахталаев	<i>[Signature]</i>	14/08/20
Н.контр.	Матрабян	<i>[Signature]</i>	14/08/20

1.090.1-7с.7-1 38

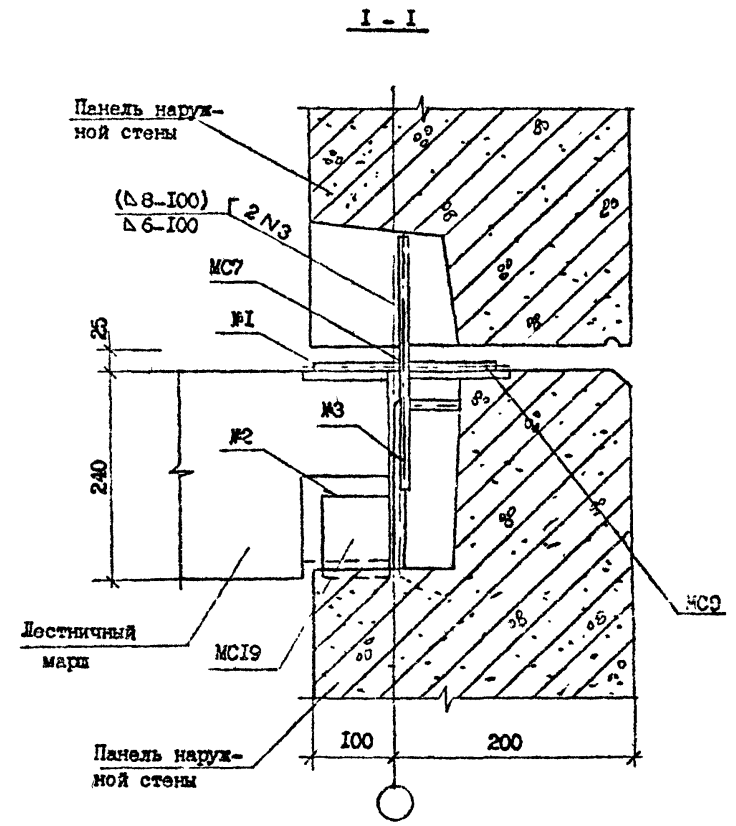
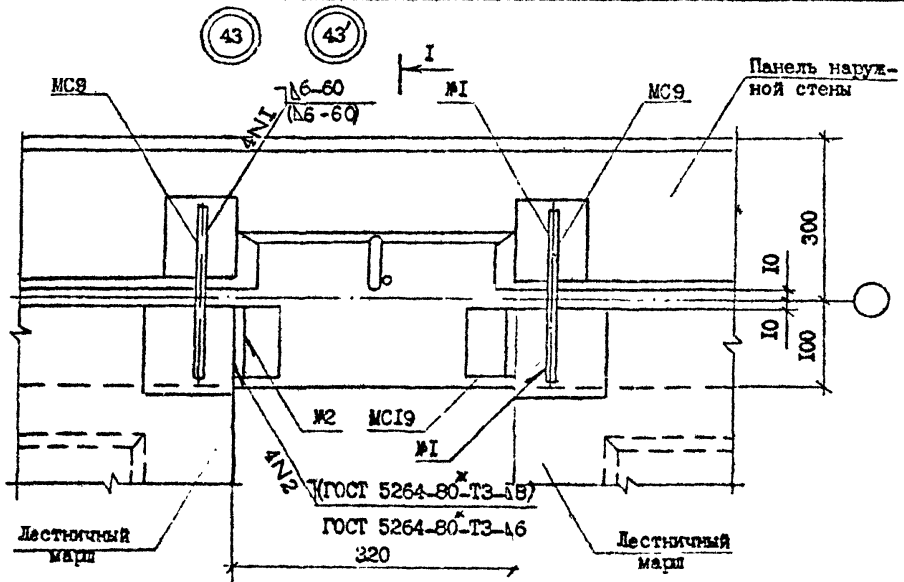
УЗБД 42

Стадия	Лист	Листов
Р	1	1
ТбМЗНИИЭП		

Копировал

Формат А3

Т.Н. 1.090.1-7с. Вып. 7-3



№ Узла	Марка	Наименование	Кол.	Масса ед., кг.	Масса, кг.
43	МС9	Ø10 А1, L=200	2	0,13	
	МС19	полоса -8x100. L=90	2	0,57	1,59
	МС7	Ø10 А1, L=300	1	0,19	
43'	МС9	Ø14 А1, L=200	2	0,24	
	МС19	полоса -8x100. L=90	2	0,57	1,98
	МС7	Ø14 А1, L=300	1	0,36	

Арматура: класса А1 по ГОСТ 5781-82^х.
 Сталь полосовая по ГОСТ 103-76^х.

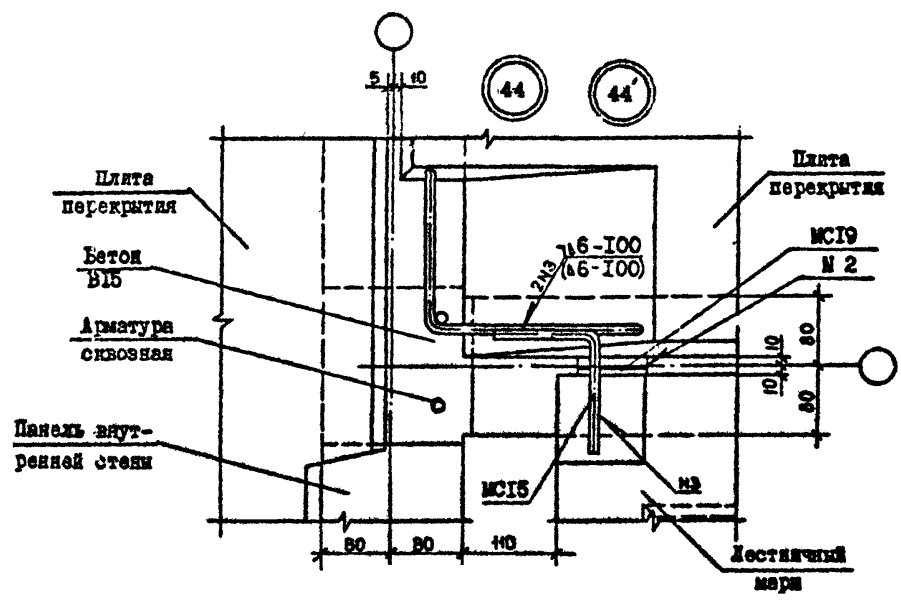
Имя № подл. | Подпись и дата | Имя инж. №

Разработ.	Даниелов	4/17
Проверил	Шелик	4/18
ГПП	Буржанова	4/18
Нач. отд.	Бахтадзе	4/18
Н. контр.	Маргарян	4/18

1.090.1-7с.7-3 39		
УЗЕЛ 43	Стадия	Лист
	Р	1
Толщина ЭП		

Контроль

Формат А3



Р Узла	Марка	Наименование	Кол.	Масса ед., кг	Масса, кг
44	МС15	Ø10 А1, L=230	1	0,14	0,71
	МС19	полоса-8x100, L=90	1	0,57	
44'	МС15	Ø10 А1, L=230	1	0,14	0,71
	МС19	полоса-8x100, L=90	1	0,57	

Арматура: класса А1 по ГОСТ 5781-82^к.
Сталь полосовая по ГОСТ 103-76^к.

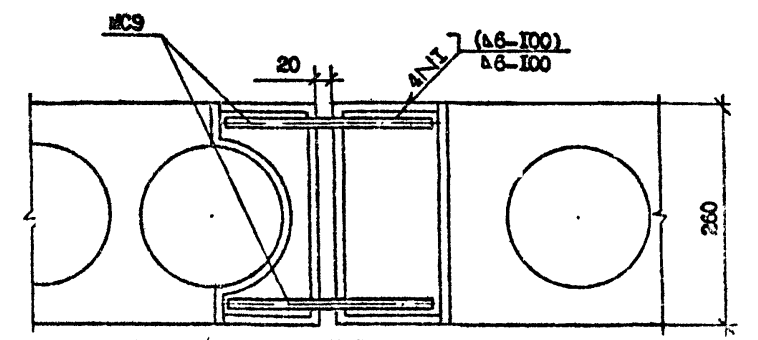
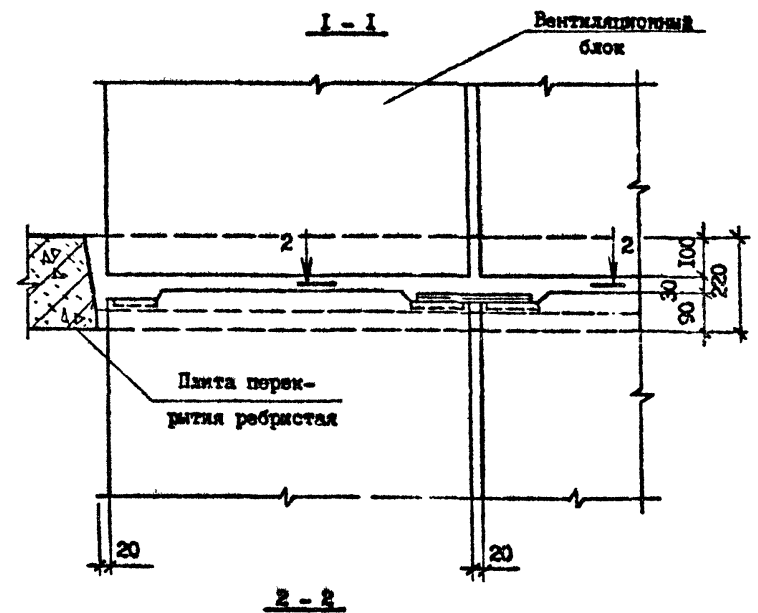
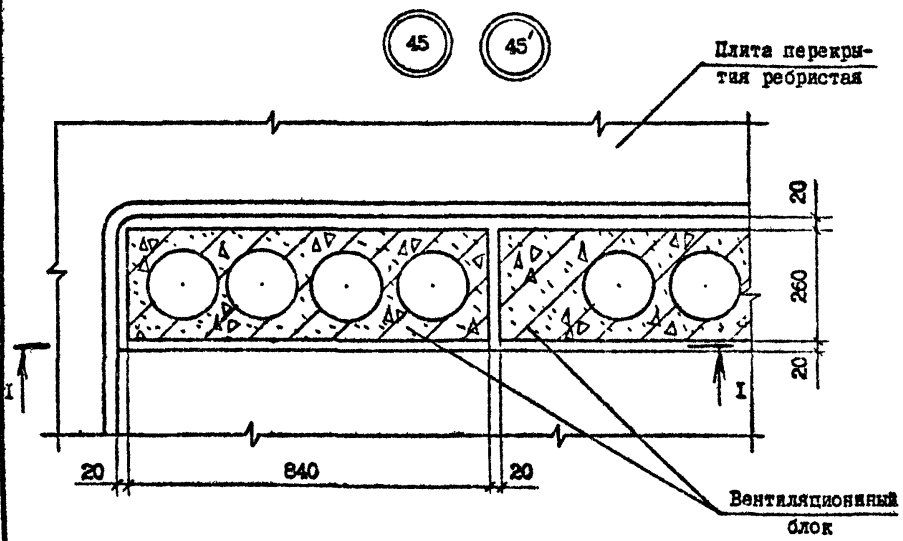
Разраб.	Данилов	19.02	1.090.1-7с.7-3 40		
Провер.	Шелля	19.02			
ГИП	Бурджалов	19.02			
Нач. отд.	Бактаев	14.02			
УЗЭИ 44			Старш	Лист	Листов
			Р	1	1
Н.контр.			ТбилизНИИЭП		
			Маркрян	19.02	

Копировал

Формат А3

Име. № подл. Проект № 1000. Взам. инв. №

Т.К.1.090.1-7с.вып.1-3



№ Узла	Марка	Наименование	Кол.	Масса, ед., кг.	Масса, кг.
45	МС9	Ø10А1, L=200	2	0,13	0,26
45'	МС9	Ø14А1, L=200	2	0,36	0,72

Арматура: класса А1 по ГОСТ 5781-82^а.

Имя, № подразделения, Подпись и дата, Власт. кав. №

Разработ.	Даниелю	<i>Д.И.</i>	<i>И.И.</i>
Проверил.	Шелия	<i>Ш.И.</i>	<i>И.И.</i>
ГПП	Бурджанадзе	<i>Б.И.</i>	<i>И.И.</i>
Нач. отд.	Бахтадзе	<i>Б.И.</i>	<i>И.И.</i>
Н.дир.	Маркерия	<i>М.И.</i>	<i>И.И.</i>

1.090.1-7с.7-3 4Г

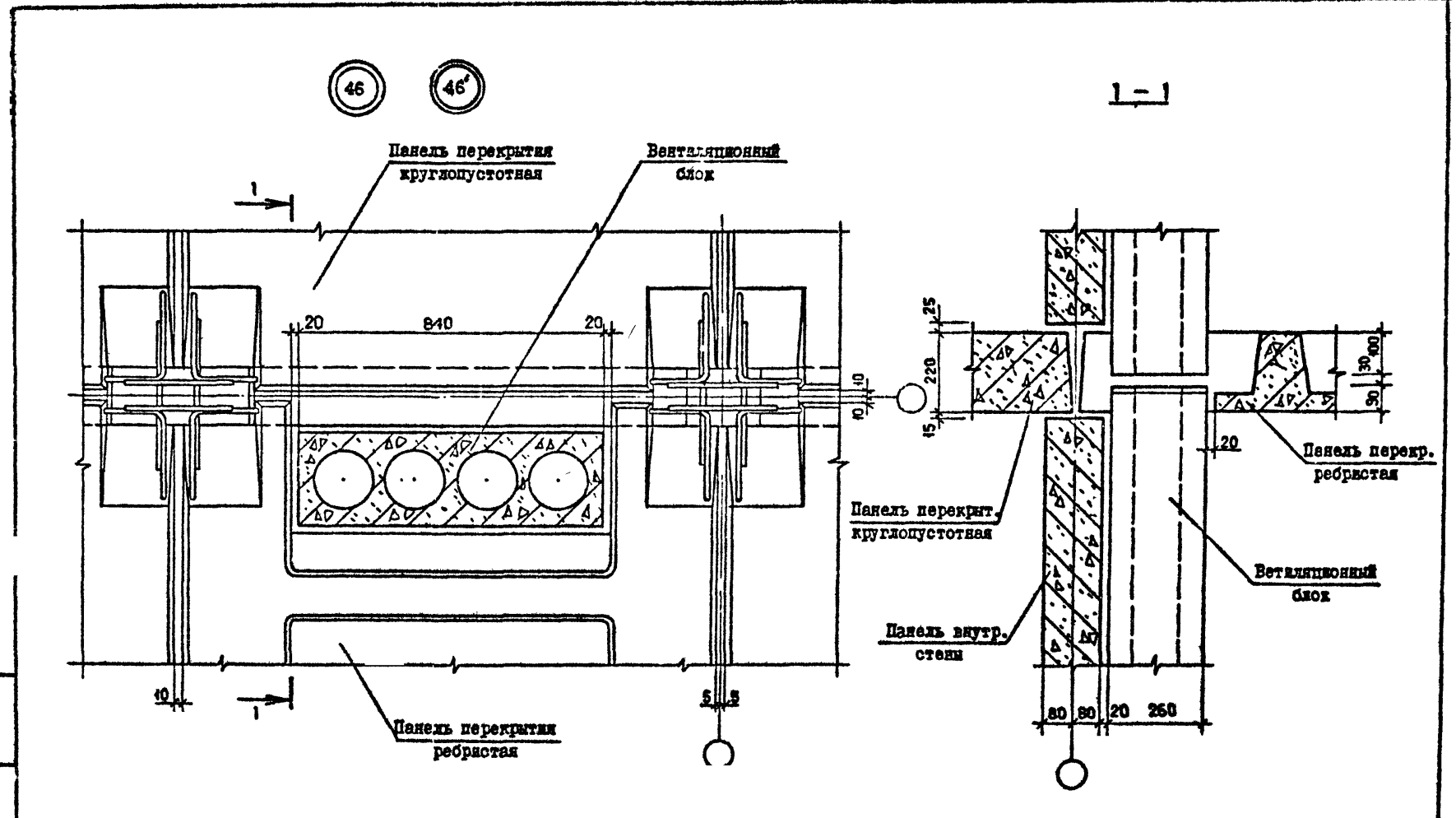
УЗЭИ 45

Страница	Лист	Листов
Р	Т	Т
ТбилизНИИЭП		

Копировал

Формат А3

Т.К. 1.090.1-7с, 7-3



Изм. №	Подпись и дата	Выполнил №

Разраб.	Ланжелов	19.12.82
Проектир.	Шалия	19.12.82
ГИП	Бурджаназ	19.12.82
Нач. отд.	Бахтадзе	19.12.82
Н.контр.	Маргаряк	19.12.82

1.090.1-7с, 7-3 42

УЗБ 46

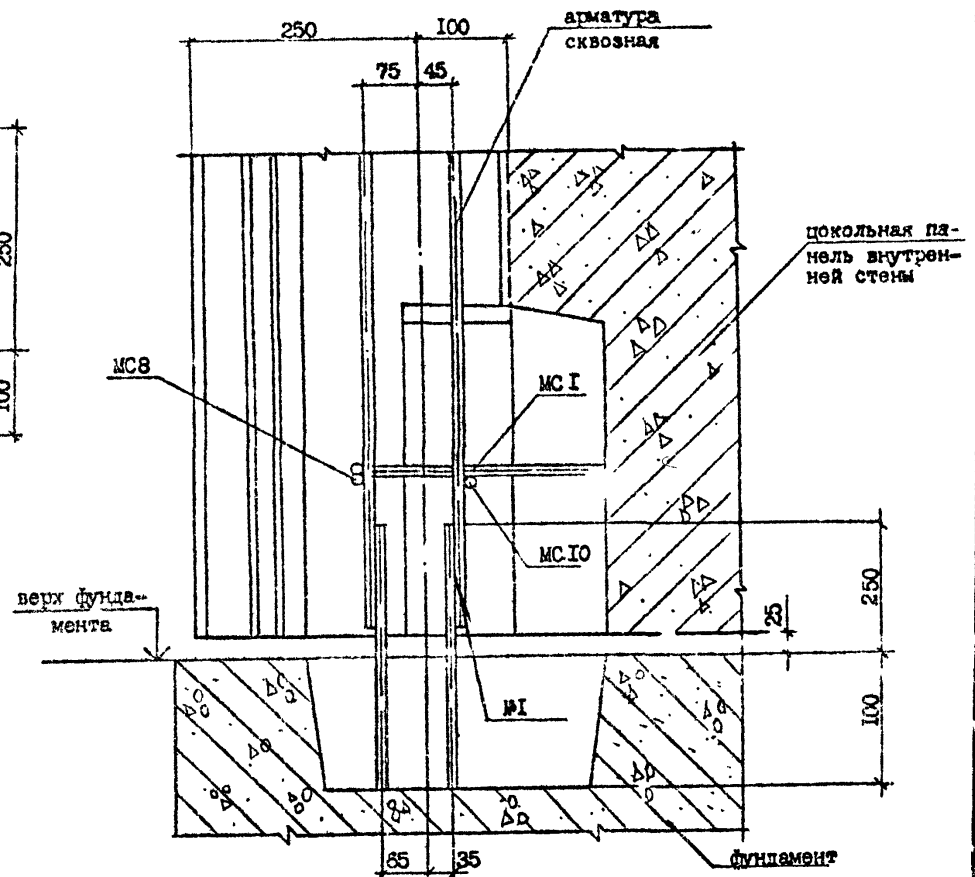
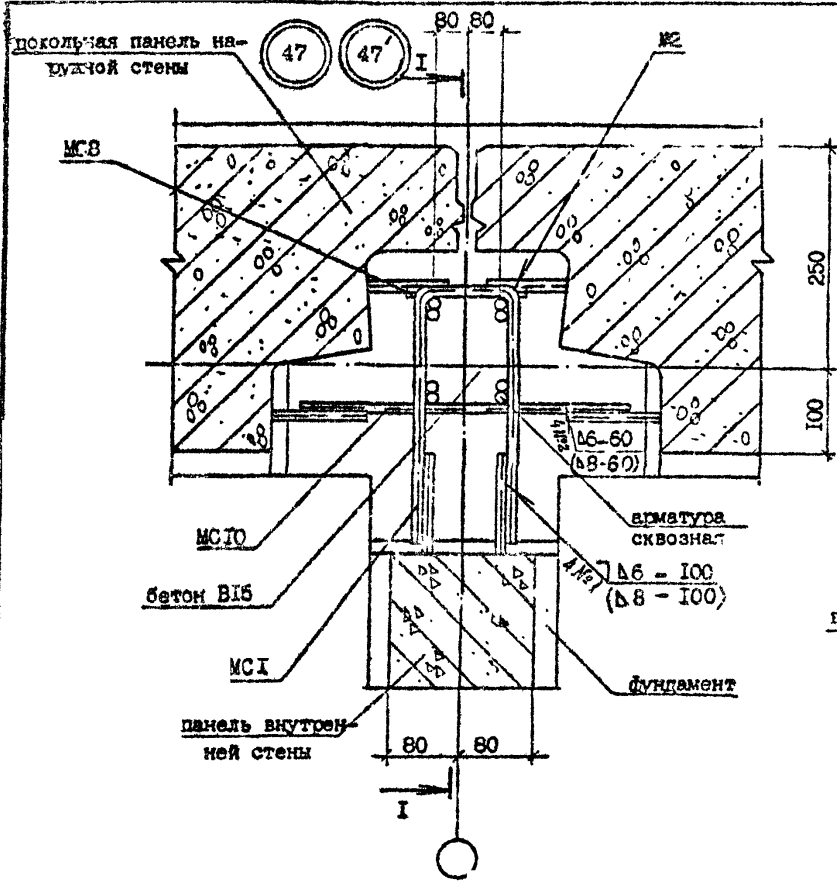
Студия	Лист	Листов
Р	1	1

Тбилизи/ЭП

Копировал

Формат А3

Т.К. 1.090.1-7с. бл.к. 7-3



№ Уста	Марка	Наименование	Кол.	Масса ед., кг	Масса, кг
47	МС I	Ø10 AI, L=600	I	0,37	0,73
	МСВ	Ø10 AI, L=170	I	0,11	
	МС I O	Ø10 AI, L=400	I	0,25	
47	МС I	Ø14 AI, L=600	I	0,73	1,42
	МСВ	Ø14 AI, L=170	I	0,21	
	МС I O	Ø14 AI, L=400	I	0,48	

Арматура: класса AI по ГОСТ 5781-82^ж.

Разраб.	Даниелов	<i>[Signature]</i>	16.11.82
Проверил	Шелля	<i>[Signature]</i>	17.11.82
Г.И.П.	Бурджанадзе	<i>[Signature]</i>	18.11.82
Нач. отд.	Бахтадзе	<i>[Signature]</i>	19.11.82
И.контр.	Маркони	<i>[Signature]</i>	18.11.82

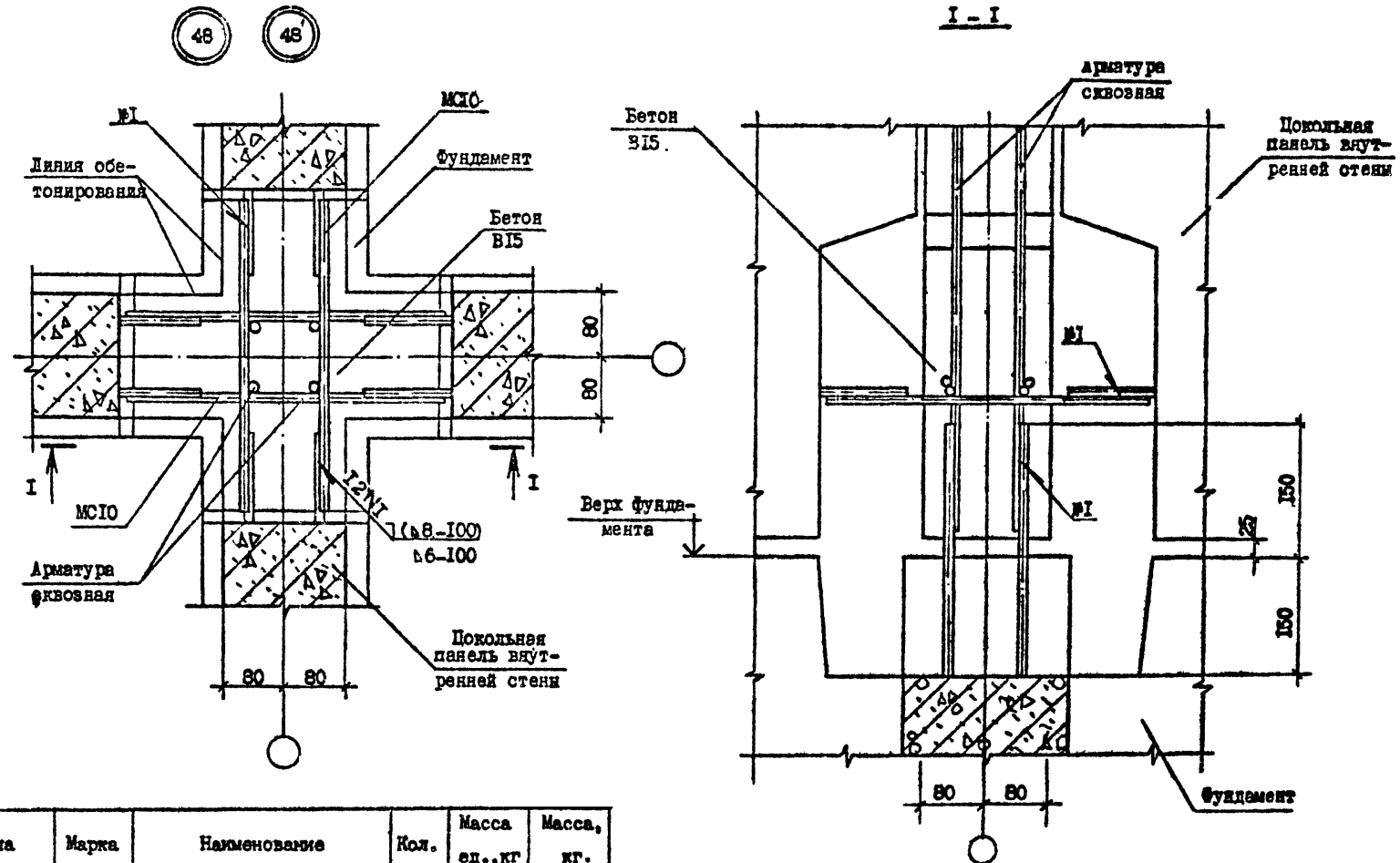
I.090.1-7с.7-3 43

УЗЕИ 47

Стадия	Прост	Прост
Р		И
ТбилизНИЭП		

Контроль

Формат А3



№ Узла	Марка	Наименование	Кол.	Масса ед., кг	Масса, кг.
48	МС10	Ф10А1, L=400	4	0,25	1,00
48	МС10	Ф14А1, L=400	4	0,48	1,92

Арматура: класса А1 по ГОСТ 5781-82^ж.

Разраб.	Ланцелор	22.1	22.1
Проверил	Шелля	22.1	22.1
ГИП	Бурджаназ	22.1	22.1
Маш.отд.	Бах гадзе	22.1	22.1
Н.контр.	Маркарян	22.1	22.1

1.090.1-7с. 7-3 44

УЗЕЛ 48

Контроль

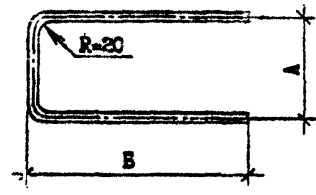
Стадия	Лист	Листов
Р		1
ТШНЭИМЭП		

Формат А3

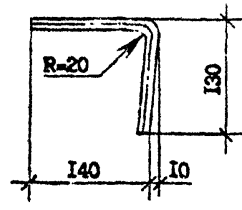
Изм. № разл. Подпись и дата Исполн. №

Т.К. 1.090.1-7с.02.01.7-3

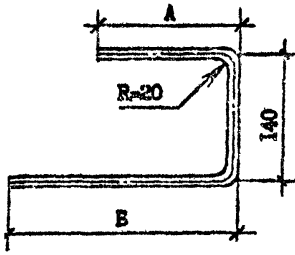
MC1, MC2, MC5



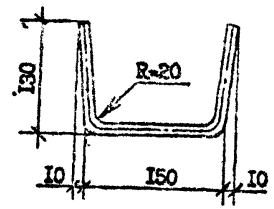
MC3



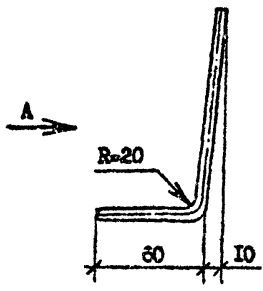
MC20, MC21, MC22



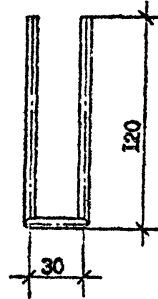
MC4



MC13



ВУЛ А



Марка	MC1	MC2	MC3	MC4	MC5	MC6	MC12	MC13	MC14	MC15	MC20	MC21	MC22	MC23	MC24
... мм	100	100	-	-	120	-	-	-	-	100	280	160	120	290	-
Б, мм	250	100	-	-	250	-	-	-	-	-	400	260	220	-	-

Марка	Наименование	Масса, кг
MC1	Ø14 А1, I = 600	0,72
MC2	Ø10 А1, I = 300	0,19
MC3	Ø10 А1, I = 280	0,18
MC4	Ø10 А1, I = 430	0,27
MC5	Ø10 А1, I = 620	0,38
MC 6	Ø10 А1, I = 800	0,51
MC12	Ø10 А1, I = 720	0,50
MC13	Ø10 А1, I = 470	0,28
MC14	Ø10 А1, I = 350	0,27
MC15	Ø10 А1, I = 230	0,14
MC20	Ø10 А1, I = 820	0,52
MC21	Ø10 А1, I = 560	0,36
MC22	Ø10 А1, I = 480	0,30
MC23	Ø10 А1, I = 420	0,25
MC24	Ø10 А1, I = 500	0,31

Имя, № инст. Проверка и дата Дата, № инст.

Разраб.	Данилов	<i>[Signature]</i>	<i>[Signature]</i>
Проверил	Шелля	<i>[Signature]</i>	<i>[Signature]</i>
ГНП	Бурджанадзе	<i>[Signature]</i>	<i>[Signature]</i>
Нач. отд.	Бехтадзе	<i>[Signature]</i>	<i>[Signature]</i>
Н.контр.	Маргария	<i>[Signature]</i>	<i>[Signature]</i>

1.090.1-7с.7-3 45

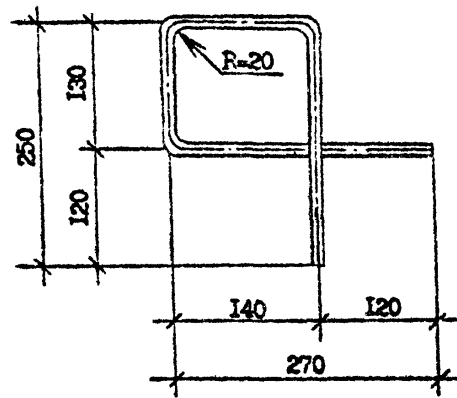
ИЗДЕЛИЕ
СОЕДИТЕЛЬНОЕ

Страница	Лист	Листов
Р	1	2
ТбилизНИИЭП		

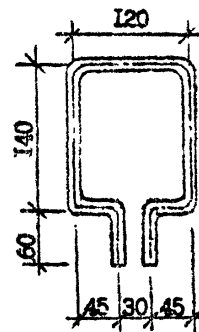
Контроль

Формат А3

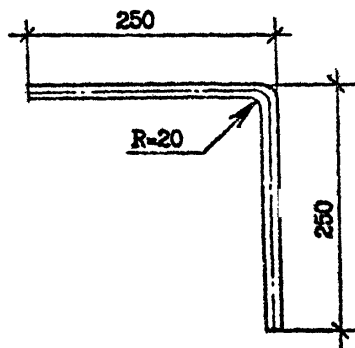
MC 12



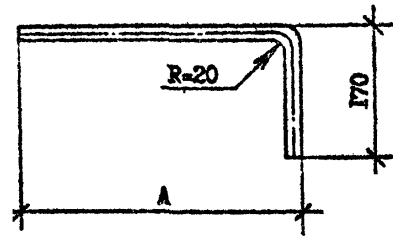
MC 6



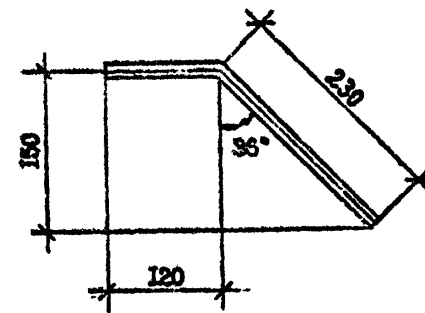
MC 24



MC 15, MC 23



MC 14



Инв. № подл.	Подпись и дата	Взам. инв. №
6-553-73-1		

I.090.1-2с.7-3 45.	Лист
	2

Котировка

Формат А3