

ТИПОВЫЕ СТРОИТЕЛЬНЫЕ КОНСТРУКЦИИ, ИЗДЕЛИЯ И УЗЛЫ

**СЕРИЯ 1.823.1 - 3С**

**КОЛОННЫ ЖЕЛЕЗОБЕТОННЫЕ  
СЕЛЬСКОХОЗЯЙСТВЕННЫХ ПРОИЗВОДСТВЕННЫХ ЗДАНИЙ  
ДЛЯ СТРОИТЕЛЬСТВА В РАЙОНАХ СЕЙСМИЧНОСТЬЮ  
7, 8 и 9 БАЛЛОВ**

Выпуск 2

КОЛОННЫ. АРМАТУРНЫЕ И ЗАКЛАДНЫЕ ИЗДЕЛИЯ.

РАБОЧИЕ ЧЕРТЕЖИ

**СЕРИЯ 1.823.1 - 3С**

**КОЛОННЫ ЖЕЛЕЗОБЕТОННЫЕ  
СЕЛЬСКОХОЗЯЙСТВЕННЫХ ПРОИЗВОДСТВЕННЫХ ЗДАНИЙ  
ДЛЯ СТРОИТЕЛЬСТВА В РАЙОНАХ СЕЙСМИЧНОСТЬЮ  
7, 8 и 9 БАЛЛОВ**  
Выпуск 2

КОЛОННЫ. АРМАТУРНЫЕ И ЗАКЛАДНЫЕ ИЗДЕЛИЯ.  
РАБОЧИЕ ЧЕРТЕЖИ

Разработаны

ИЦИЖБ

Зам. директора

Зав. лабораторией

ЦНИНЭП сельстрой  
Проектная часть

Гл. инженер института *Е.М. Дедоб*  
Гл. инженер проекта *Ф.М. Козинский*  
Нач. отдела *Е.П. Куприн*

Научная часть

Зам. директора *В.А. Заренин*  
Научный руководитель *В.Г. Назаренко*

*Т.И. Мамедов*

*В.Н. Клевцов*

Утверждены Госстроем СССР,  
письмо от 18.09.90 г.  
№ 5/6-791.

Введены в действие  
ЦНИИЭПсельстроем с 01.01.91,  
приказ от 17.09.90 г. № 148-р

Обозначение	Наименование	Стр.
1.823.1-3С.2-ТТ	Технические требования	3
1.823.1-3С.2-1	Каркас пространственный КП1-1...КП1-9	4
1.823.1-3С.2-2	Каркас пространственный КП2-1...КП2-4	5
1.823.1-3С.2-3	Каркас пространственный КП2-5...КП2-8	6
1.823.1-3С.2-4	Каркас пространственный КП2-9...КП2-12	7
1.823.1-3С.2-5	Каркас пространственный КП2-13...КП2-16	8
1.823.1-3С.2-6	Каркас пространственный КП2-17...КП2-19	9
1.823.1-3С.2-7	Каркас пространственный КП2-20...КП2-22	10
1.823.1-3С.2-8	Каркас пространственный КП-23...КП2-26	11
1.823.1-3С.2-9	Каркас пространственный КП2-27...КП2-29	12
1.823.1-3С.2-10	Каркас пространственный КП2-30...КП2-33	13
1.823.1-3С.2-11	Каркас пространственный КП2-34...КП2-37	14
1.823.1-3С.2-12	Каркас пространственный КП2-38...КП2-40	15
1.823.1-3С.2-13	Каркас пространственный КП3-1...КП3-5	16
1.823.1-3С.2-14	Каркас плоский КР1-1...КР1-9	17
1.823.1-3С.2-15	Каркас плоский КР2-1...КР2-4	18
1.823.1-3С.2-16	Каркас плоский КР2-5...КР2-8	19
1.823.1-3С.2-17	Каркас плоский КР2-9...КР2-12	20
1.823.1-3С.2-18	Каркас плоский КР2-13...КР2-16	21
1.823.1-3С.2-19	Каркас плоский КР2-17...КР2-19	22

Гл. инж. Косован  
Рук. зр. Зудрова

1.823.1-3С.2-С

Содержание

Издана лист листов

Р 1 2

ЦНИИЭПсельстрой

Обозначение	Наименование	Стр.
1.823.1-3С.2-20	Каркас плоский КР2-20...КР2-22	23
1.823.1-3С.2-21	Каркас плоский КР2-23...КР2-26	24
1.823.1-3С.2-22	Каркас плоский КР2-27...КР2-29	25
1.823.1-3С.2-23	Каркас плоский КР2-30...КР2-33	26
1.823.1-3С.2-24	Каркас плоский КР2-34...КР2-37	27
1.823.1-3С.2-25	Каркас плоский КР2-38...КР2-40	28
1.823.1-3С.2-26	Каркас плоский КР3-1...КР3-5	29
1.823.1-3С.2-27	Сетка ст...сб	30
1.823.1-3С.2-28	Изделие закладное М1...М3	31
1.823.1-3С.2-29	Изделие закладное М4	32
1.823.1-3С.2-30	Изделие закладное М5, М6	32
1.823.1-3С.2-31	Изделие закладное М7, М8, М9	33

Инж. Косован  
Рук. зр. Зудрова

1.823.1-3С.2-С

Лист

2

1. Выпуск 2 серии 1823.1-ЗС содержит рабочие чертежи арматурных и закладных изделий колонн, разработанных в выпуске 1 настоящей серии.

2. Арматурные и закладные изделия должны удовлетворять требованиям следующих нормативных документов:

- ГОСТ 14098-85, Соединения сварные арматуры и закладных изделий железобетонных конструкций. Типы, конструкция и размеры.
- ГОСТ 10922-75 Арматурные и закладные детали сварные для железобетонных конструкций. Технические требования и методы испытаний.

3. Плоские каркасы и сетки должны изготавливаться при помощи контактной точечной электросварки типа К1-Кт по ГОСТ 14098-85.

4. Введение плоских каркасов в пространственные производить в кондукторах с помощью приварки соединительных поперечных стержней к продольным стержням плоских каркасов электросварочными клещами.

Применение дуговой сварки запрещается.

5. Сварка всех мест пересечения стержней при изготовлении плоских и пространственных арматурных изделий обязательна.

6. Сетки оголовка должны быть привязаны к продольным стержням пространственного каркаса вязальной проволокой.

7. Размеры сеток и каркасов на чертежах даны по

осям и торцам стержней.

8. Подъемные петли должны изготавливаться из арматурной стали класса А-I марок ВСтЗп2 или ВСтЗпс 2 по ГОСТ 5781-82\*.

Если возможен монтаж колонн при температуре ниже минуса 40°C, то для петель не допускается применение стали марки ВСтЗпс 2.

Допускается изготавливать петли из стали класса Ас-II марки 10ГТ по ГОСТ 5781-82\*, снижая диаметр стержня петли на один номер по сравнению с петлей из стали класса А-I.

9. Защита закладных изделий от коррозии должна назначаться в проекте здания и отвечать требованиям главы СНиП 2.03.11-85.

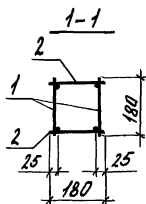
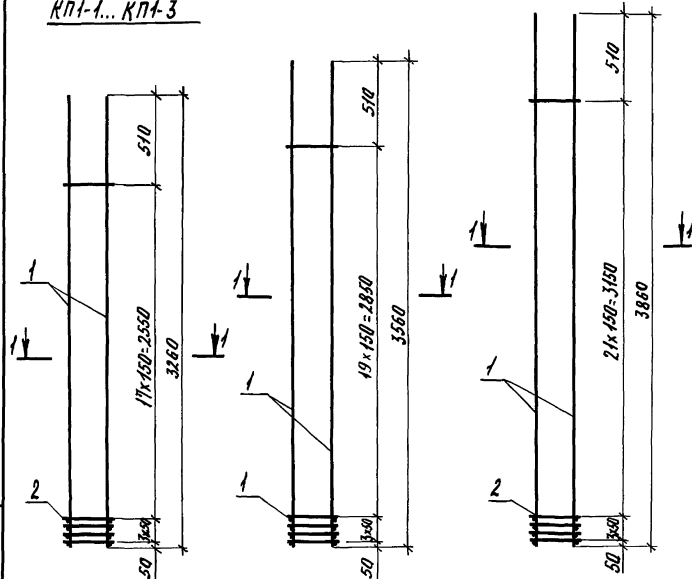
И.А. Спец.	Ноговаи	СН				
Рум. гр.	Храброба	СН				
1. 823.1-ЗС.2-ТТ						
Технические требования				Стандарт	Лист	Листов
				Р	1	2
И.Конта Ноговаи				ЦНИИЭПсельстрой		

1. 823.1-ЗС.2-ТТ	Лист
	2

КП1-1... КП1-3

КП1-4... КП1-6

КП1-7... КП1-9



Марка каркаса	Пов.	Наименование	Мат.	Обозначение документа	Масса каркаса кг
КП1-1	1	Каркас КП 1-1	2	1.823.1-3С.2-14	14,1
	2	φ5ВрI, L=180; 0,03кг	42	без черт.	
КП1-2	1	Каркас КП 1-2	2	1.823.1-3С.2-14	22,0
	2	φ5ВрI, L=180; 0,03кг	42	без черт.	
КП1-3	1	Каркас КП 1-3	2	1.823.1-3С.2-14	41,2
	2	φ10АШ, L=180; 0,11кг	42	без черт.	
КП1-4	1	Каркас КП 1-4	2	1.823.1-3С.2-14	15,6
	2	φ5ВрI, L=180; 0,03кг	46	без черт.	
КП1-5	1	Каркас КП 1-5	2	1.823.1-3С.2-14	25,2
	2	φ5ВрI, L=180; 0,03кг	46	без черт.	
КП1-6	1	Каркас КП 1-6	2	1.823.1-3С.2-14	46,3
	2	φ10АШ, L=180; 0,11кг	46	без черт.	
КП1-7	1	Каркас КП 1-7	2	1.823.1-3С.2-14	16,7
	2	φ5ВрI, L=180; 0,03кг	50	без черт.	
КП1-8	1	Каркас КП 1-8	2	1.823.1-3С.2-14	27,5
	2	φ5ВрI, L=180; 0,03кг	50	без черт.	
КП1-9	1	Каркас КП 1-9	2	1.823.1-3С.2-14	49,1
	2	φ10Ш, L=180; 0,11кг	50	без черт.	

Арматура класса: Вр-I по ГОСТ 6727-80\*; А-Ш по ГОСТ 5781-82\*.

Д. спец.	Косован	СЗ	
Рук. зр.	Соловьева	СЗ	
Вед. инж.	Шестакова	СЗ	
Инженер	Третьяков	СЗ	
М.инженер	Косован	СЗ	

1.823.1-3С.2-1

Каркас пространственный  
КП1-1... КП1-9

Листов	Всего	Листов
Р		1

ЦНИИЭПсельстрой

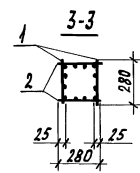
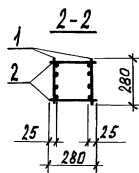
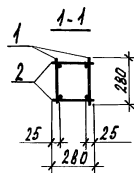
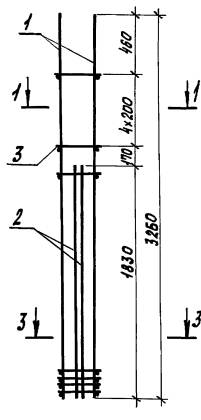
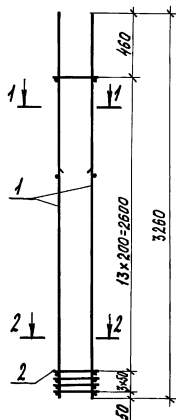
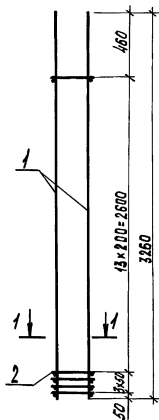
КП2-1

КП2-2, КП2-3

КП2-4

Марка каркаса	Поз.	Наименование	Кол.	Обозначение документа	Масса каркаса кг
КП2-1	1	Каркас КП2-1	2	1.823.1-3С.2-15	18,4
	2	φ5 ВрI, L=280; 0,04 кг	34	без черт.	
КП2-2	1	Каркас КП2-2	2	1.823.1-3С.2-15	27,2
	2	φ5 ВрI, L=280; 0,04 кг	34	без черт.	
КП2-3	1	Каркас КП2-3	2	1.823.1-3С.2-15	34,8
	2	φ5 ВрI, L=280; 0,04 кг	34	без черт.	
КП2-4	1	Каркас КП2-3	2	1.823.1-3С.2-15	46,4
	2	Каркас КП2-4	2	- 15	
	3	φ5 ВрI, L=280; 0,04 кг	10	без черт.	

Арматура класса ВрI по ГОСТ 6727-80\*.



Гл. спец.	Косован	СВЗ
Рук. зр.	Храброва	СВЗ
Вед. инж.	Шестакова	СВЗ
Инженер	Стреничкина	СВЗ
Н. контр.	Косован	СВЗ

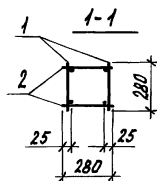
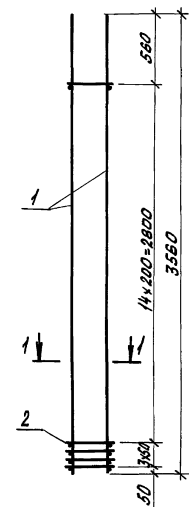
1.823.1-3С.2-2

Каркас пространственный  
КП2-1 ... КП2-4

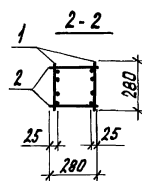
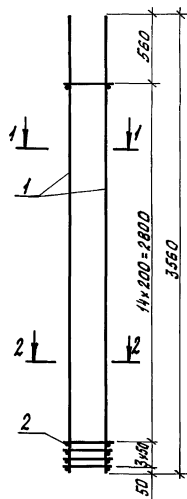
Итого листов	2	Листов	1
ЦНИИЭПелестрой			

ЦНИИЭПелестрой

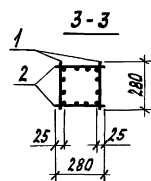
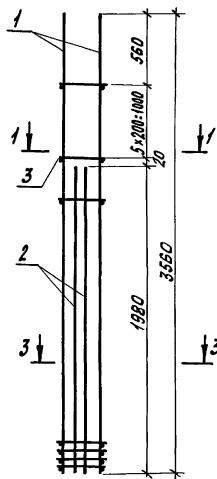
КП 2-5



КП 2-6, КП 2-7



КП 2-8



Марка каркаса	Поз.	Наименование	Кол.	Обозначение документа	Масса каркасов
КП 2-5	1	Каркас КП 2-5	2	1.823.1-3С.2-16	20,0
	2	φ5 ВрI, L=280; 0,04 кг	36	без черт.	
КП 2-6	1	Каркас КП 2-6	2	1.823.1-3С.2-16	29,6
	2	φ5 ВрI, L=280; 0,04 кг	36	без черт.	
КП 2-7	1	Каркас КП 2-7	2	1.823.1-3С.2-16	37,6
	2	φ5 ВрI, L=280; 0,04 кг	36	без черт.	
КП 2-8	1	Каркас КП 2-7	2	1.823.1-3С.2-16	50,1
	2	Каркас КП 2-8	2	- 16	
	3	φ5 ВрI, L=280; 0,04 кг	12	без черт.	

Арматура класса ВрI по ГОСТ 6727-80\*.

Гл. спец.	Косован	Иванов	
Рук. пр.	Хорошова	Петра	
Вед. инж.	Шветалова	Шел	
Инженер	Стрелникова	Александр	
Н.контр.	Косован	Иванов	

1.823.1-3С.2-3

Каркас пространственный  
КП 2-5... КП 2-8

Стандия	Лист	Листов
Р	1	1

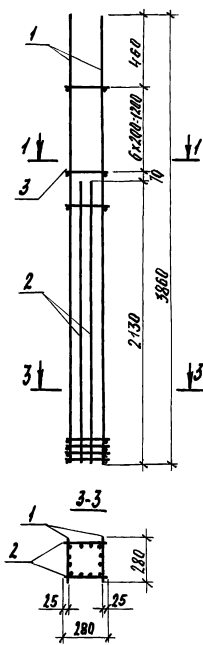
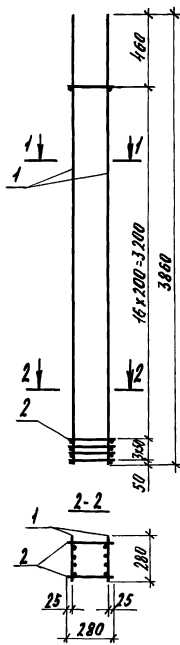
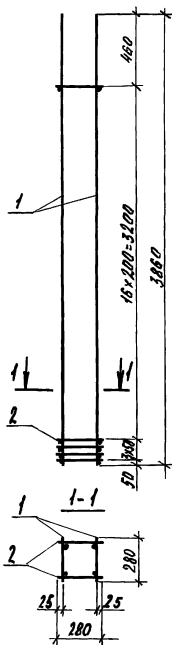
ЦНИИЭПсельстрой

Имя, фамилия, должность, дата, время, подпись

КП 2-9

КП 2-10, КП 2-11

КП 2-12



Марка каркаса	поз	Наименование	кол.	Обозначение документа	масса каркаса
КП 2-9	1	Каркас КП 2-9	2	1.823.1-3С.2-17	22,0
	2	Ø5ВрI, L=280, 0,04кг	40	без черт.	
КП 2-10	1	Каркас КП 2-10	2	1.823.1-3С.2-17	32,4
	2	Ø5ВрI, L=280, 0,04кг	40	без черт.	
КП 2-11	1	Каркас КП 2-11	2	1.823.1-3С.2-17	41,2
	2	Ø5ВрI, L=280, 0,04кг	40	без черт.	
КП 2-12	1	Каркас КП 2-11	2	1.823.1-3С.2-17	54,8
	2	Каркас КП 2-12	2	- 17	
	3	Ø5ВрI, L=280, 0,04кг	14	без черт.	

Арматура класса ВрI по ГОСТ 6727-80\*.

И. ст. п. Косован	И. ст. п. Косован	И. ст. п. Косован
Р. ч. з. р. Крайнов	Р. ч. з. р. Крайнов	Р. ч. з. р. Крайнов
В. ч. з. л. Шереметьев	В. ч. з. л. Шереметьев	В. ч. з. л. Шереметьев
И. ст. п. Еременко	И. ст. п. Еременко	И. ст. п. Еременко
И. ст. п. Косован	И. ст. п. Косован	И. ст. п. Косован

1.823.1-3С.2-4

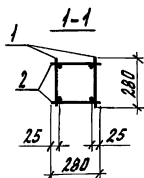
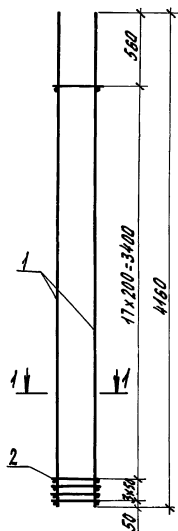
Каркас пространственный

КП 2-9... КП 2-12

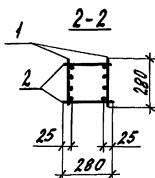
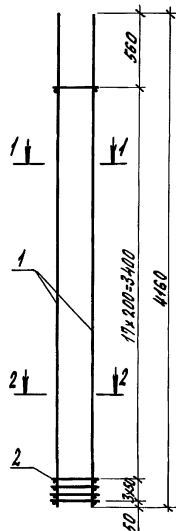
Лист	Листов
2	4
ЦНИИЭПсельстрой	



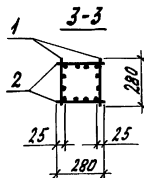
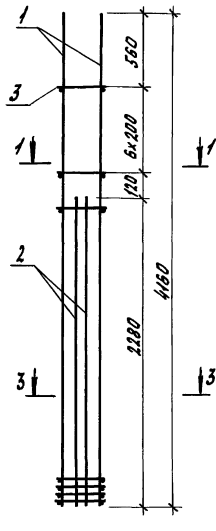
КП2-13



КП2-14, КП2-15



КП2-16



Марка каркаса	Поз.	Наименование	Кол.	Обозначение документа	Масса каркаса, кг
КП2-13	1	Каркас КП2-13	2	1.823.1-3С.2-18	23,3
	2	φ5ВрI, L=280; 0,04 кг	42	без черт.	
КП2-14	1	Каркас КП2-14	2	1.823.1-3С.2-18	34,5
	2	φ5ВрI, L=280; 0,04 кг	42	без черт.	
КП2-15	1	Каркас КП2-15	2	1.823.1-3С.2-18	44,1
	2	φ5ВрI, L=280; 0,04 кг	42	без черт.	
КП2-16	1	Каркас КП2-15	2	1.823.1-3С.2-18	58,6
	2	Каркас КП2-16	2	-18	
	3	φ5ВрI, L=280; 0,04 кг	44	без черт.	

Арматура класса ВрI по ГОСТ 6727-80\*

Гл. спец.	Косован	СР
Рук. пр.	Ткачов	СР
Вед. инж.	Щестякова	СР
Инж.	Стрельникова	СР
Н. контр.	Косован	СР

1.823.1-3С.2-5

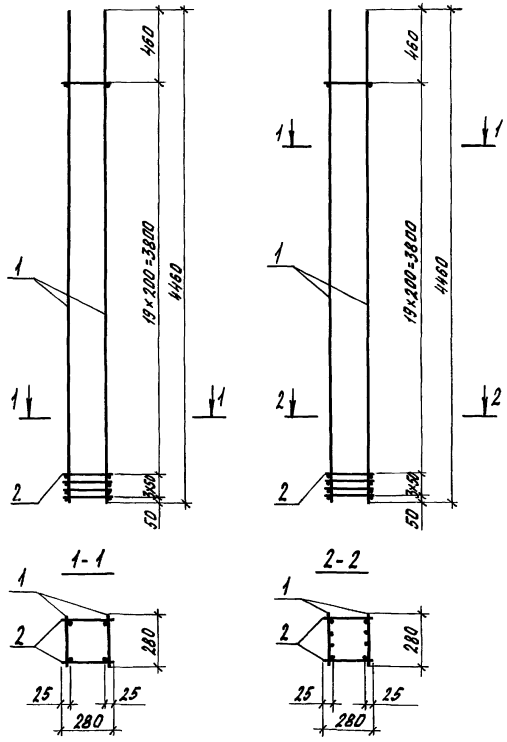
Каркас пространственный  
КП2-13... КП2-16

Стадия	Лист	Листов
Р	1	1
ЦНИИЭПсельстрой		

Шифр, классификация, детали и вставки, вставки, вставки

КП2-17

КП2-18, КП2-19



Марка каркаса	Поз.	Наименование	кол.	Обозначение документа	Марка материала
КП2-17	1	Каркас КП2-17	2	1.823.1-3С.2-19	25,3
	2	φ5 ВрI, L=280, 0,04 кг	46	без черт.	
КП2-18	1	Каркас КП2-18	2	1.823.1-3С.2-19	36,9
	2	φ5 ВрI, L=280, 0,04 кг	46	без черт.	
КП2-19	1	Каркас КП2-19	2	1.823.1-3С.2-19	46,9
	2	φ5 ВрI, L=280, 0,04 кг	46	без черт.	

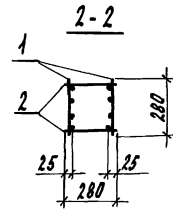
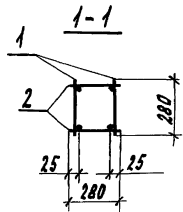
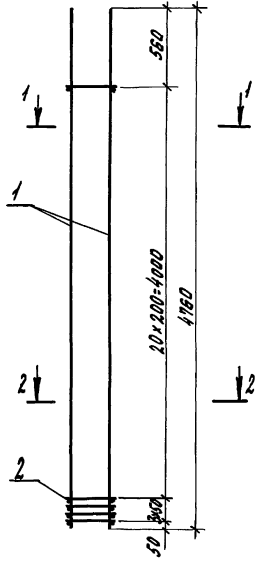
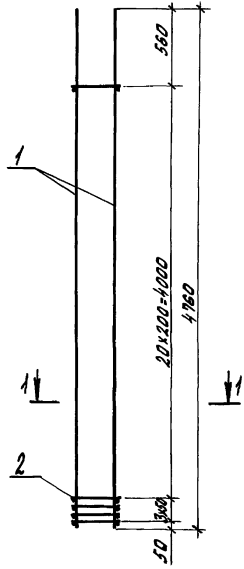
Арматура класса ВрI по ГОСТ 6727-80\*.

Циф. классификация объектов в базе данных ЦНИИЭП

Гл. своды	Косован	СВ	1.823.1-3С.2-6	Станд. лист	Листов
Руч. эр.	Брадоба	СВ			
Авт. инж.	Шестанова	СВ			
Инженер	Стремлякова	СВ			
Каркас пространственный КП2-17... КП2-19			р	1	ЦНИИЭПосельстрой
Н. контр.	Косован	СВ			

КП2-20

КП2-21, КП2-22



Марка каркаса	Поз.	Наименование	Кол.	Обозначение документа	Марка каркаса, кг
КП2-20	1	Каркас КР 2-20	2	1.823.1-3С.2-20	27,1
	2	φ5ВрI, ℓ=280; 0,04 кг	48	без черт.	
КП2-21	1	Каркас КР 2-21	2	1.823.1-3С.2-20	39,5
	2	φ5ВрI, ℓ=280; 0,04 кг	48	без черт.	
КП2-22	1	Каркас КР 2-22	2	1.823.1-3С.2-20	50,3
	2	φ5ВрI, ℓ=280; 0,04 кг	48	без черт.	

Арматура класса ВрI по ГОСТ 6727-80\*.

Гл. спец.	Косован	СВ
Рук. з.р.	Храброва	ИЛ
Вед. инж.	Щербакова	Щ
Инж.	Стремлякова	ВЛ
И. канц.	Косован	СВ

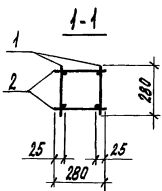
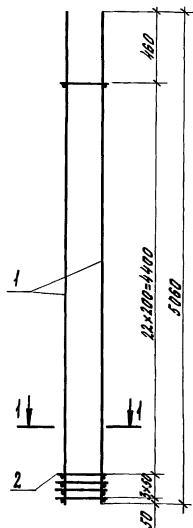
1.823.1-3С.2-7

Каркас пространственный  
КП2-20...КП2-22

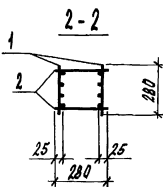
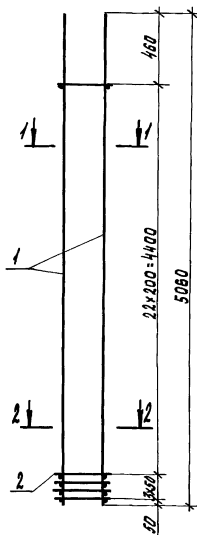
Страница	Лист	Листов
Р		1
ЦНИИЭПсельстрой		

ИЛ, КП2-20, 21, 22, 23, 24, 25, 26, 27, 28, 29, 30, 31, 32, 33, 34, 35, 36, 37, 38, 39, 40, 41, 42, 43, 44, 45, 46, 47, 48, 49, 50, 51, 52, 53, 54, 55, 56, 57, 58, 59, 60, 61, 62, 63, 64, 65, 66, 67, 68, 69, 70, 71, 72, 73, 74, 75, 76, 77, 78, 79, 80, 81, 82, 83, 84, 85, 86, 87, 88, 89, 90, 91, 92, 93, 94, 95, 96, 97, 98, 99, 100

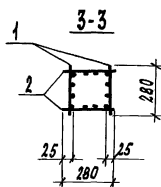
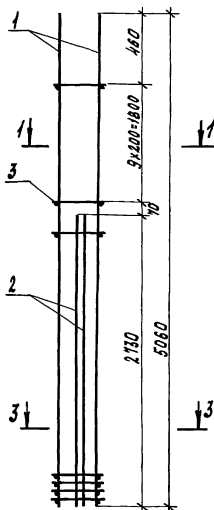
КП 2-23



КП2-24, КП2-25



КП2-26



Марка каркаса	Поз.	Наименование	Кол.	Обозначение документа	Масса каркаса, кг
КП2-23	1	Каркас КП 2-23	2	1.823.1-3С.2-21	28,5
	2	φ5ВрI, L=280; 0,04кг	52	без черт.	
КП2-24	1	Каркас КП2-24	2	1.823.1-3С.2-21	44,7
	2	φ5ВрI, L=280; 0,04кг	52	без черт.	
КП2-25	1	Каркас КП2-25	2	1.823.1-3С.2-21	53,3
	2	φ5ВрI, L=280; 0,04кг	52	без черт.	
КП2-26	1	Каркас КП 2-25	2	1.823.1-3С.2-21	70,4
	2	Каркас КП 2-26	2	- 21	
	3	φ5ВрI, L=280; 0,04 кг	20	без черт.	

Арматура класса ВрI по ГОСТ 6727-80\*.

Шт. листа, детали и детали. Вет. ш. в. к.

Гл. спец.	Носован	
Рук. гр.	Храброва	
Вед. инж.	Шестакова	
Инженер	Стрельникова	
Н. контр.	Косован	

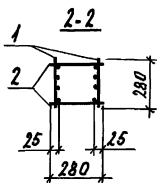
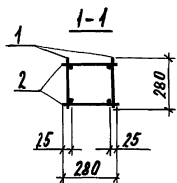
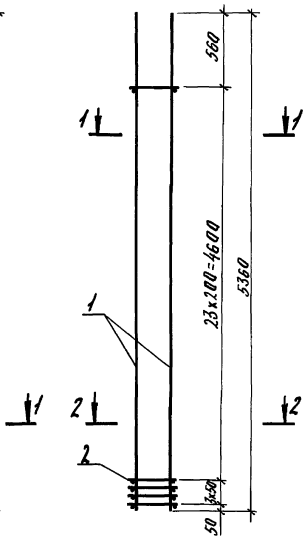
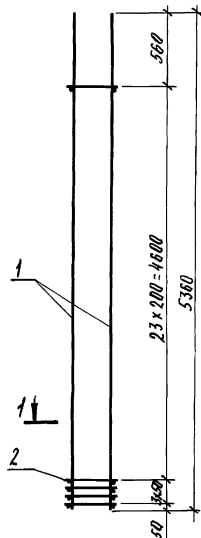
1.823.1-3С.2-8

Каркас пространственный  
КП2-23... КП2-26

Этап	Лист	Листов
Р	1	1
ЦНИИЭПсельстрой		

КП2-27

КП2-28, КП2-29



Марка Каркаса	Поз.	Наименование	Кол.	Обозначение документа	Масса Каркаса кг
КП2-27	1	Каркас КП2-27	2	1.823.1-3С.2-22	30,4
	2	φ5ВрI, L=280; 0,04 кг	54	без черт.	
КП2-28	1	Каркас КП2-28	2	1.823.1-3С.2-22	44,4
	2	φ5ВрI, L=280; 0,04 кг	54	без черт.	
КП2-29	1	Каркас КП2-29	2	1.823.1-3С.2-22	56,4
	2	φ5ВрI, L=280; 0,04 кг	54	без черт.	

Арматура класса Вр-I по ГОСТ 6727-80\*.

И. спец.	Косован	СВ
Р.К. зр.	Зрадрова	СВ
Вед. инж.	Шестанова	СВ
Инж. эк.	Стрельникова	СВ
И. КОНТР.	Косован	СВ

1.823.1-3С.2-9

Каркас пространственный  
КП2-27.. КП-29

Стр.	Лист	Листов
2		4

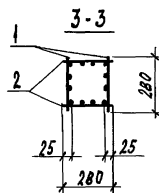
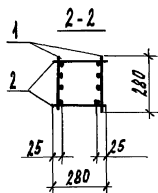
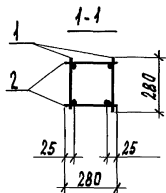
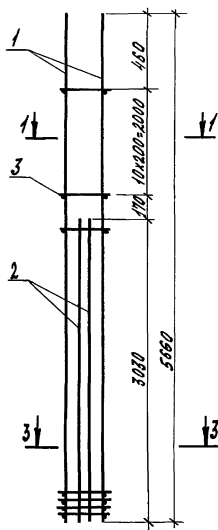
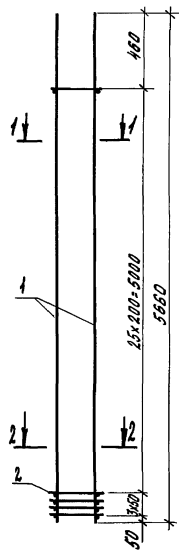
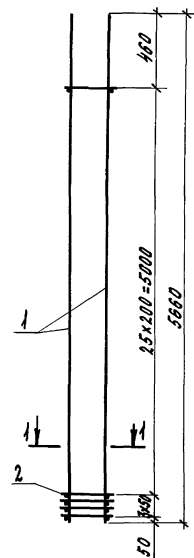
ЦНИИЭПсельстрой

ЦНИИЭПсельстрой, Москва, ул. Мясницкая, д. 25

КП 2-30

КП 2-31, КП 2-32

КП 2-33



Марка каркаса	Поз.	Наименование	Кол.	Обозначение документа	Масса каркаса, кг
КП 2-30	1	Каркас КП 2-30	2	1.823.1-3С.2-23	31,9
	2	φ 5ВрI, L=280, 0,04 кг	58	без черт.	
КП 2-31	1	Каркас КП 2-31	2	1.823.1-3С.2-23	46,7
	2	φ 5ВрI, L=280, 0,04 кг	58	без черт.	
КП 2-32	1	Каркас КП 2-32	2	1.823.1-3С.2-23	59,5
	2	φ 5ВрI, L=280, 0,04 кг	58	без черт.	
КП 2-33	1	Каркас КП 2-33	2	1.823.1-3С.2-23	78,7
	3	φ 5ВрI, L=280, 0,04 кг	22	без черт.	

Арматура класса ВрI по ГОСТ 6727-80\*.

гл. спец.	Косован	<i>[Signature]</i>
рук. з.р.	Грабарова	<i>[Signature]</i>
вед. инж.	Шестакова	<i>[Signature]</i>
инженер	Стрелинина	<i>[Signature]</i>
и.контр.	Косован	<i>[Signature]</i>

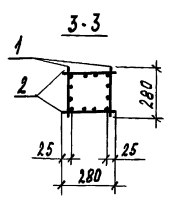
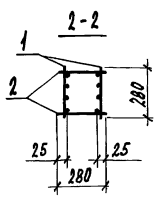
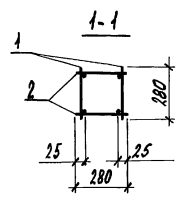
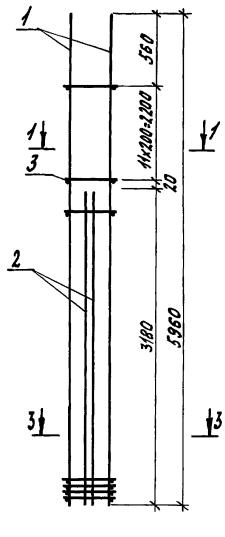
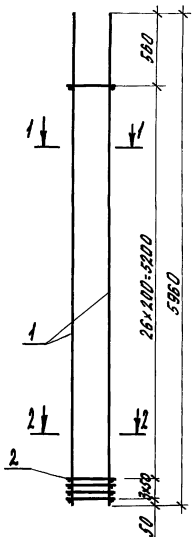
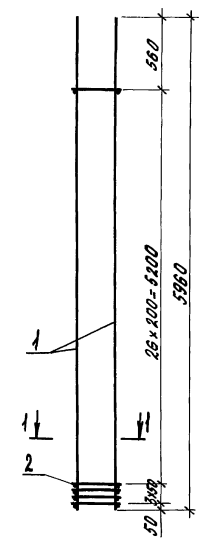
1.823.1-3С.2-10		
Каркас пространственный КП 2-30... КП 2-33		
Страница	Лист	Листов
Р	1	1
ЦНИИЭП сельстрой		

ЦНИИЭП сельстрой

КР2-34

КР2-35, КР2-36

КР2-37



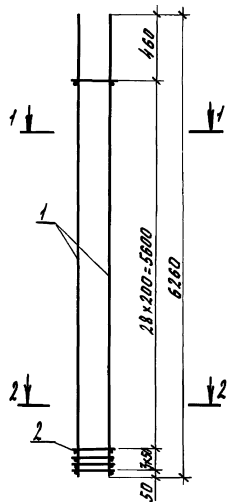
Марка каркаса	№	Наименование	Кол.	Обозначение документа	Масса каркаса, кг
КР2-34	1	Каркас КР2-34	2	1.823.1-3С.2-24	33,6
	2	φ5ВрI, ℓ=280; 0,04 кг	60	без черт.	
КР2-35	1	Каркас КР2-35	2	1.823.1-3С.2-24	48,8
	2	φ5ВрI, ℓ=280; 0,04 кг	60	без черт.	
КР2-36	1	Каркас КР2-36	2	1.823.1-3С.2-24	62,4
	2	φ5ВрI, ℓ=280; 0,04 кг	60	без черт.	
КР2-37	1	Каркас КР2-36	2	1.823.1-3С.2-24	82,4
	2	Каркас КР2-37	2	-24	
	3	φ5ВрI, ℓ=280; 0,04 кг	24	без черт.	

Арматура класса ВрI по ГОСТ 6727-80\*.

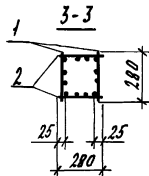
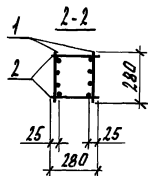
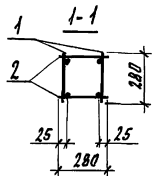
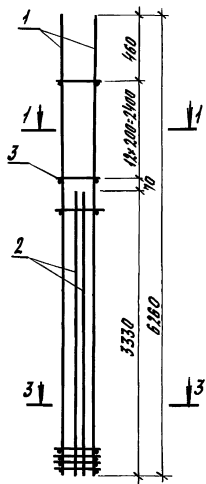
ШНБ. Листов. Подпись и дата. Вост. шифр.

Л. спец. Косован	Л.	1.823.1-3С.2-11	Каркас пространственный КР2-34...КР2-37	Станов	Лист	Листов
Рун. гр. Храброва	Л.			P		1
Вед. инж. Шелтакова	Л.					
Инжен. Стрельникова	Л.					
Н. контр. Косован	Л.					

КП2-38, КП2-39



КП2-40



Марка каркаса	Поз	Наименование	Кол	Обозначение документа	Масса каркаса, кг
КП2-38	1	Каркас КП2-38	2	1.823.1-3С.2-25	51,6
	2	Ф5ВрI, L=280; 0,04 кг	64	без черт.	
КП2-39	1	Каркас КП2-39	2	1.823.1-3С.2-25	66,0
	2	Ф5ВрI, L=280; 0,04 кг	64	без черт.	
КП2-40	1	Каркас КП2-39	2	1.823.1-3С.2-25	87,2
	2	Каркас КП2-40	2	-25	
	3	Ф5ВрI, L=280; 0,04 кг	26	без черт.	

Арматура класса ВрI по ГОСТ 6727-80.\*

Л. спец.	Косован	СВ
Рук. зр.	Траброва	СМ
Врр. инж.	Шестакова	Ш.
Инж.	Стрельникова	РШ
И. контр.	Косован	СВ

1.823.1-3С.2-12

Каркас пространственный  
КП2-38...КП2-40

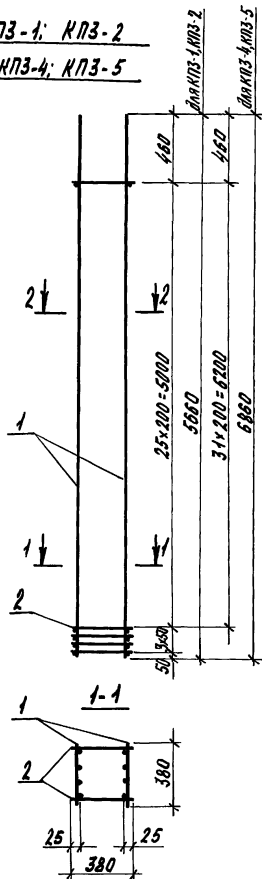
Лист	Листов
2	1
ЦНИИЭПсельстрой	

Униб. Кривич, Предмечч и обрз. Вррр. униб. Кр.

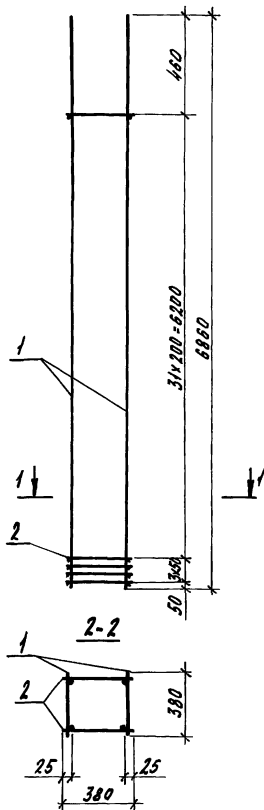


КПЗ-1; КПЗ-2

КПЗ-4; КПЗ-5



КПЗ-3



Марка каркаса	поз.	Наименование	Кол.	Обозначение документа	Масса каркаса, кг
КПЗ-1	1	Каркас КПЗ-1	2	1.823.1-3С.2-26	61,7
	2	φ 5ВрI, ℓ=380; 0,06 кг	58	без черт.	
КПЗ-2	1	Каркас КПЗ-2	2	1.823.1-3С.2-26	112,7
	2	φ10АIII, ℓ=380; 0,23 кг	58	без черт.	
КПЗ-3	1	Каркас КПЗ-3	2	1.823.1-3С.2-26	51,6
	2	φ 5ВрI, ℓ=380; 0,06 кг	70	без черт.	
КПЗ-4	1	Каркас КПЗ-4	2	1.823.1-3С.2-26	74,4
	2	φ 5ВрI, ℓ=380; 0,06 кг	70	без черт.	
КПЗ-5	1	Каркас КПЗ-5	2	1.823.1-3С.2-26	135,9
	2	φ10АIII, ℓ=380; 0,23 кг	70	без черт.	

Арматура класса: ВрI по ГОСТ 6727-80; А-III по ГОСТ 5781-82\*

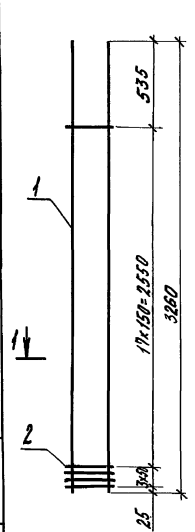
Гл. инж.	Косован	С.А.
Руч. зр.	Харарова	Л.В.
Вед. инж.	Шелеткова	И.
Инж.	Стреникова	Л.В.
Н. контр.	Косован	С.А.

1.823.1-3С.2-13

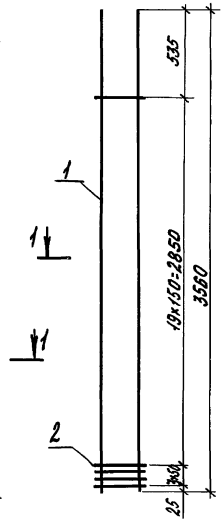
Каркас пространственный  
КПЗ-1...КПЗ-5Таблица Лист Листов  
Р 1 1

ЦНИИЭПсельстрой

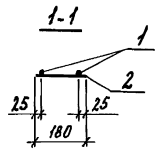
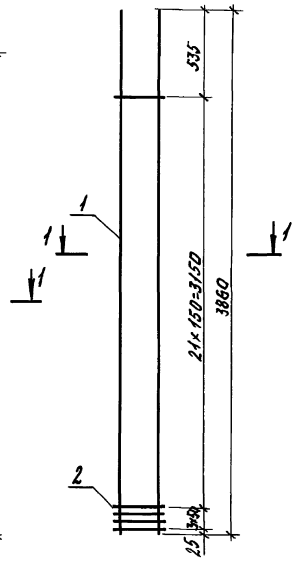
KP1-1...KP1-3



KP1-4... KP1-6



KP1-7...KP1-9



Марка каркаса	Поз.	Наименование	Кол.	Масса вв, кг	Масса каркаса, кг
KP1-1	1	φ 12 A III, ℓ=3260	2	2,9	6,4
	2	5BpI, ℓ=180	21	0,03	
KP1-2	1	φ 16 A III, ℓ=3260	2	5,1	10,0
	2	5BpI, ℓ=180	21	0,03	
KP1-3	1	φ 20 A III, ℓ=3260	2	8,04	18,3
	2	10 A III, ℓ=180	21	0,11	
KP1-4	1	φ 12 A III, ℓ=3560	2	3,16	7,1
	2	5BpI, ℓ=180	23	0,03	
KP1-5	1	φ 16 A III, ℓ=3560	2	5,62	11,9
	2	5BpI, ℓ=180	23	0,03	
KP1-6	1	φ 20 A III, ℓ=3560	2	8,78	20,1
	2	10 A III, ℓ=180	23	0,11	
KP1-7	1	φ 12 A III, ℓ=3860	2	3,43	7,6
	2	5BpI, ℓ=180	25	0,03	
KP1-8	1	φ 16 A III, ℓ=3860	2	6,09	13,0
	2	5BpI, ℓ=180	25	0,03	
KP1-9	1	φ 20 A III, ℓ=3860	2	9,5	21,8
	2	10 A III, ℓ=180	25	0,11	

Арматура: класса А-III по ГОСТ 5781-82\*, класса Вр-I по ГОСТ 6727-80\*

ЦНИИЭПсельстрой

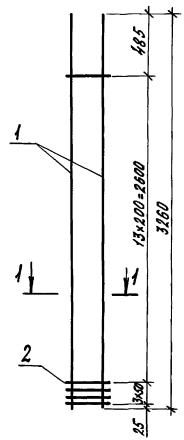
И.случ.	Косовин	Д.И.
Руч.зр.	Заруба	В.И.
Вед.инж.	Щестякова	О.С.
Инженер	Стрельникова	В.И.
И.контр.	Косовин	Д.И.

1.823.1-3С.2-14

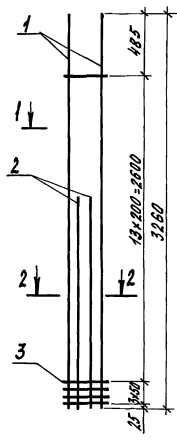
Каркас плоский  
KP1-1... KP1-9

Стандарт	Лист	Листов
Р		1
ЦНИИЭПсельстрой		

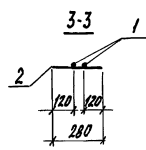
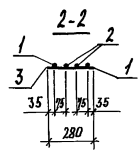
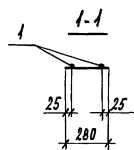
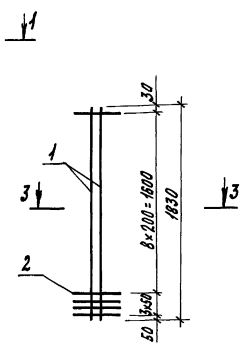
КР 2-1



КР 2-2, КР 2-3



КР 2-4



Марка каркаса	Поз.	Наименование	Кол.	Масса в.д., кг	Масса каркаса
КР 2-1	1	φ 14 АШ, L = 3260	2	3,9	8,5
	2	5ВрI, L = 280	17	0,04	
КР 2-2	1	φ 14 АШ, L = 3260	2	3,9	12,9
	2	14 АШ, L = 1830	2	2,2	
	3	5ВрI, L = 280	17	0,04	
КР 2-3	1	φ 16 АШ, L = 3260	2	5,1	16,7
	2	16 АШ, L = 1830	2	2,9	
	3	5ВрI, L = 280	17	0,04	
КР 2-4	1	φ 16 АШ, L = 1830	2	2,9	6,3
	2	5ВрI, L = 280	12	0,04	

Арматура: класса АШ по гост 5781-82\*,  
 класса ВрI по гост 6727-80\*.

Гл. инж.	Косован	СЛ-1
Рук. пр.	Храброва	СЛ-2
Вед. инж.	Щетинава	СЛ-3
Инженер	Стремникова	СЛ-4
И.Контр.	Косован	СЛ-5

1.823.1-3С.2-15

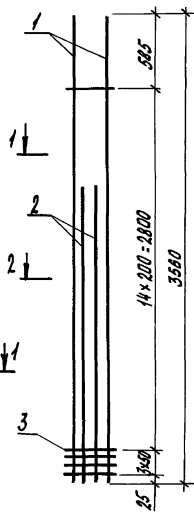
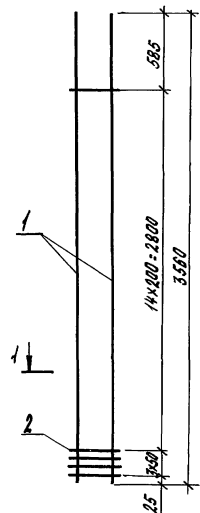
Каркас плоский  
 КР 2-1... КР 2-4

Статус	Лист	Листов
Р		1
ЦНИИЭП Сельстрой		

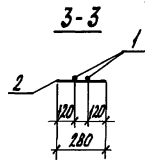
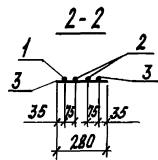
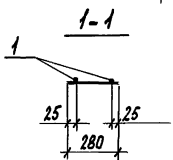
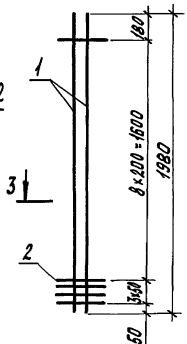
Вид проекта, размеры в мм, если не указано иное

КР 2-5

КР 2-6, КР 2-7



КР 2-8



Масса каркаса	Поз.	Наименование	Кол.	Масса ед., кг	Масса каркаса, кг
КР 2-5	1	φ14 АШ, L=3580	2	4,3	9,3
	2	5 ВрI, L=280	18	0,04	
КР 2-6	2	φ14 АШ, L=3580	2	4,3	14,1
	2	14 АШ, L=1980	2	2,4	
	3	5 ВрI, L=280	18	0,04	
КР 2-7	1	φ16 АШ, L=3580	2	5,6	18,1
	2	16 АШ, L=1980	2	3,1	
	3	5 ВрI, L=280	18	0,04	
КР 2-8	1	φ16 АШ, L=1980	2	3,1	6,7
	2	5 ВрI, L=280	12	0,04	

Арматура: класса АШ по ГОСТ 5781-82\*,  
 класса ВрI по ГОСТ 6727-80\*.

Гл. спец.	Новован	ИД
Руч. зр.	Храброва	ИД
Врл. инж.	Щестякова	ИД
Инженер	Стремникова	ИД
Н.контр.	Новован	ИД

1.823.1-3С.2-18

Каркас плоский  
 КР 2-5... КР 2-8

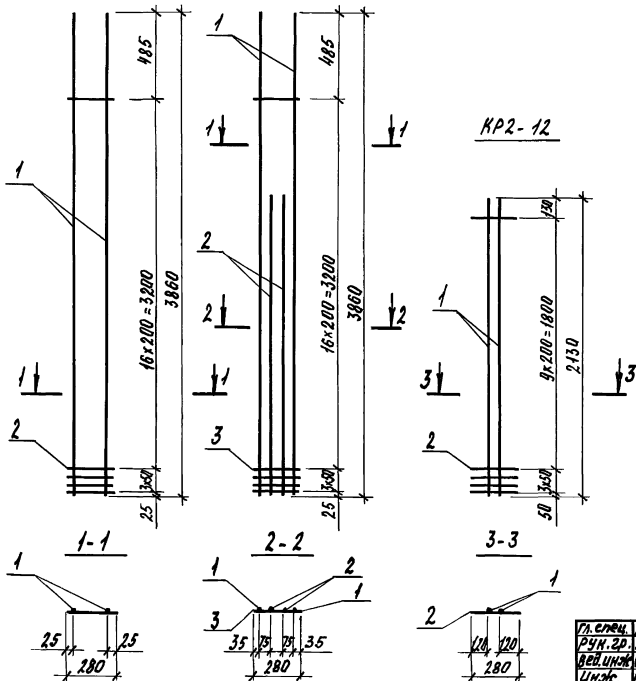
Станция	Лист	Изменяет
Р	1	1

ЦНИИЭПсельстрой

Изм. в соответствии с требованиями СНиП-84

КР2-9

КР2-10, КР2-11



Марка каркаса	Поз.	Наименование	Кол.	Масса ед., кг	Масса каркаса
КР2-9	1	φ14 АIII, L=3860	2	4,7	10,2
	2	5 ВРI, L=280	20	0,04	
КР2-10	1	φ14 АIII, L=3860	2	4,7	15,4
	2	14 АIII, L=2130	2	2,6	
	3	5 ВРI, L=280	20	0,04	
КР2-11	1	φ16 АIII, L=3860	2	6,1	19,8
	2	16 АIII, L=2130	2	3,4	
	3	5 ВРI, L=280	20	0,04	
КР2-12	1	φ16 АIII, L=2130	2	3,4	7,3
	2	5 ВРI, L=280	13	0,04	

Арматура: класс АIII по ГОСТ 5781-82\*,  
класс ВРI по ГОСТ 5727-80\*.

Гл. инж.	Носован	СВ
Руч. зр.	Харламова	СВ
вед. инж.	Щестакотова	СВ
Инж.	Стреликова	СВ
М. протр.	Носован	СВ

1.823.1-3С.2-17

Каркас плоский  
КР2-9... КР2-12

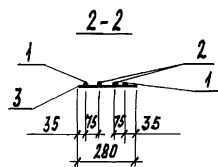
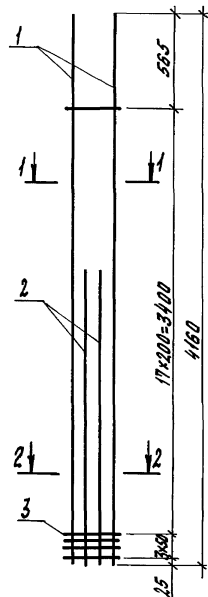
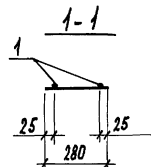
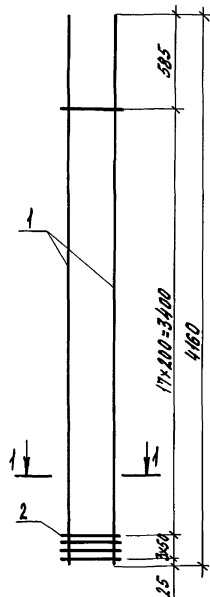
Станд. лист	Лист	№
Р	1	1

ЦНИИЭПсепестрой

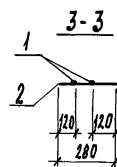
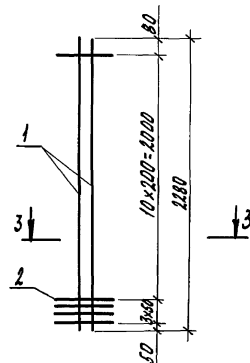
Шаб. к. расч. Изготовит. и дата изготовления.

КР2-13

КР2-14, КР2-15



КР2-16



Марка каркаса	Поз.	Наименование	Кол.	Масса ед., кг	Масса каркаса, кг
КР2-13	1	$\phi 14 A \text{ II}$ , $l=4160$	2	5,0	10,8
	2	5BpI, $l=280$	21	0,04	
КР2-14	1	$\phi 14 A \text{ II}$ , $l=4160$	2	5,0	16,4
	2	14 A II, $l=2280$	2	2,8	
	3	5BpI, $l=280$	21	0,04	
КР2-15	1	$\phi 16 A \text{ II}$ , $l=4160$	2	6,6	21,2
	2	16 A II, $l=2280$	2	3,6	
	3	5BpI, $l=280$	21	0,04	
КР2-16	1	$\phi 16 A \text{ II}$ , $l=2280$	2	3,6	7,8
	2	5BpI, $l=280$	14	0,04	

Арматура класса А II по ГОСТ 5781-82\*  
 класса Вр I по ГОСТ 6727-80\*

Г.Л.СВЕЧ	Касович	СД	
Р.У.З.	Скородова	СД	
Вед. инж.	Шелестюк	СД	
Инженер	Стреланико	СД	
Н.Контр.	Касович	СД	

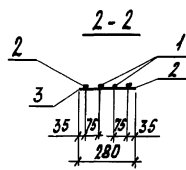
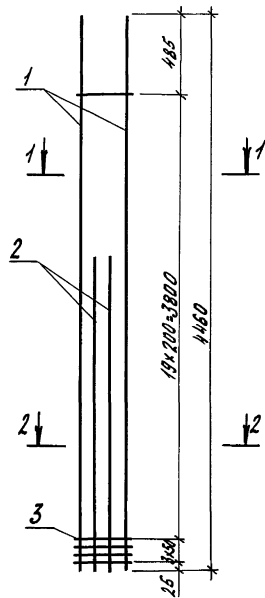
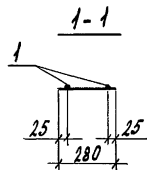
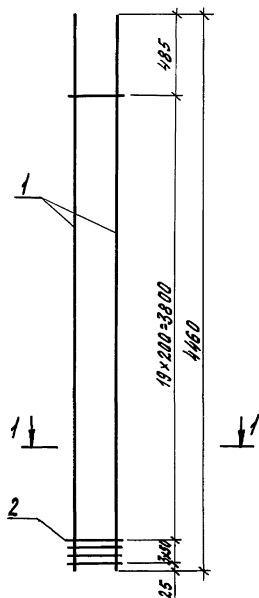
1.823.1-3С.2-18

Каркас плоский  
 КР2-13...КР2-16

Стадия	Лист	Листов
Р	1	1
ЦНИИЭПсельстрой		

КР 2-17

КР 2-18, КР 2-19



Марка каркаса	Поз.	Наименование	Кол	Масса, ед., кг	Масса каркаса, кг
КР 2-17	1	φ 14 А II, L=4460	2	5,4	11,7
	2	5 Вр I, L=280	23	0,04	
КР 2-18	1	φ 14 А II, L=4460	2	5,4	17,5
	2	14 А II, L=2430	2	2,9	
	3	5 Вр I, L=280	23	0,04	
КР 2-19	1	φ 16 А II, L=4460	2	7,0	22,5
	2	16 А II, L=2430	2	3,8	
	3	5 Вр I, L=280	23	0,04	

Арматура: класса А II по ГОСТ 5781-82\*,  
класса Вр I по ГОСТ 6727-80\*.

Л. спец.	Косован	СР
Руч. гр.	Храброва	СР
Вед. инж.	Шестакова	СР
Инженер	Кремникова	СР
Н. контр.	Косован	СР

1823.1-3С.2-19

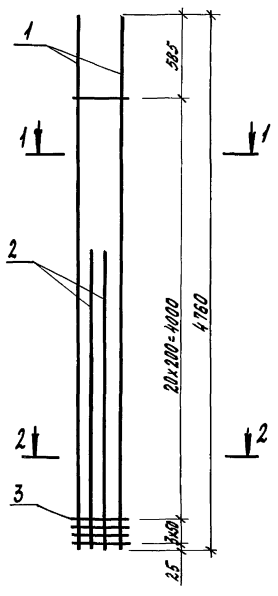
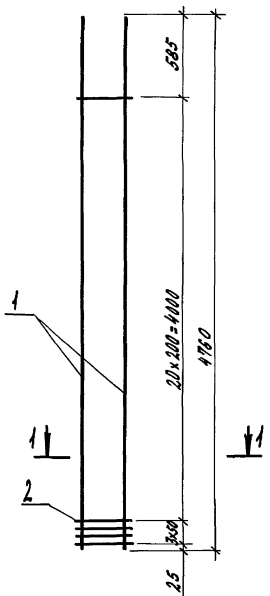
Каркас плоский  
КР 2-17..КР 2-19

Старая	Лист	Листов
Р	1	1

ЦНИИЭПсельстрой

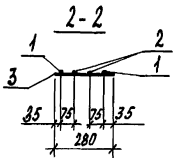
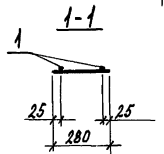
КР 2-20

КР 2-21, КР 2-22



Марка каркаса	Поз.	Наименование	Кол.	Масса ед, кг	Масса каркаса, кг
КР 2-20	1	φ 14 А <sub>III</sub> , L=4760	2	5,8	12,6
	2	5ВрI, L=280	24	0,04	
КР 2-21	1	φ 14 А <sub>III</sub> , L=4760	2	5,8	10,8
	2	14 А <sub>III</sub> , L=2580	2	3,1	
	3	5ВрI, L=280	24	0,04	
КР 2-22	1	φ 16 А <sub>III</sub> , L=4760	2	7,5	24,2
	2	16 А <sub>III</sub> , L=2580	2	4,1	
	3	5ВрI, L=280	24	0,04	

Арматура: класса А-III по ГОСТ 5781-82\*  
 класса ВрI по ГОСТ 727-80\*



Л. спец.	Косован	С	1
Руч. зр.	Григорьев	С	1
Вед. инж.	Щестякова	С	1
Инженер	Стрельникова	С	1
Н. инж.	Косован	С	1

1.823.1-3С.2-20

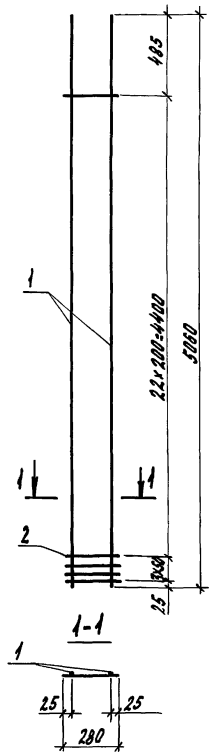
Каркас плоский  
 КР 2-20... КР 2-22

Старый	Лист	Листов
Р	1	1
ЦНИИЭПсельстрой		

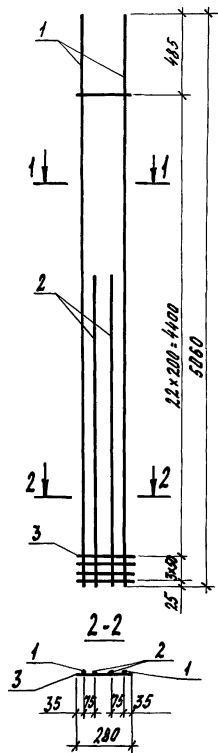
Имя, фамилия, инициалы и дата 18.08.2011 г.



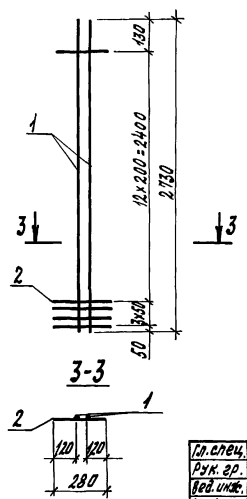
КР2-23



КР2-24, КР2-25



КР2-26



Марка каркаса	Поз.	Наименование	Кол.	Масса ед., кг	Масса каркаса, кг
КР2-23	1	φ 14 AIII, L=5060	2	6,1	13,2
	2	5BpI, L=280	26	0,04	
КР2-24	1	φ 14 AIII, L=5060	2	6,1	19,8
	2	14 AIII, L=2730	2	3,3	
	3	5BpI, L=280	26	0,04	
КР2-25	1	φ 16 AIII, L=5060	2	8,0	25,6
	2	16 AIII, L=2730	2	4,3	
	3	5BpI, L=280	26	0,04	
КР2-26	1	φ 16 AIII, L=2730	2	4,3	9,2
	2	5BpI, L=280	16	0,04	

Арматура: класса AIII по ГОСТ 5781-82\*;  
 класса BpI по ГОСТ 6727-80\*.

ЦНИИЭПсельстрой

гл. спец. Косовкин  
 рук. гр. Щаброва  
 вед. инж. Шреткина  
 инженер Степанова  
 И.КОНТР. Косован

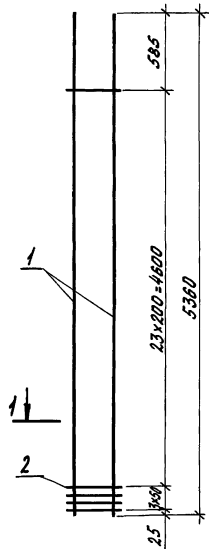
1.823.1-3с.2-21

Каркас плоский  
 КР2-23...КР2-26

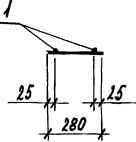
Стандарт	Лист	Листов
Р		1

ЦНИИЭПсельстрой

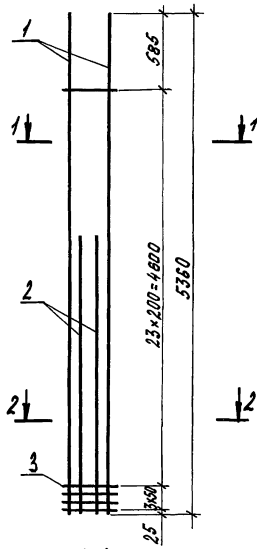
КР2-27



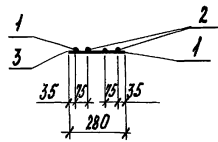
1-1



КР2-28, КР2-29



2-2



Марка каркаса	Поз.	Наименование	Кол.	Масса ед., кг	Масса каркаса, кг
КР2-27	1	φ14AIII, L=5360	2	6,47	14,1
	2	5BpI, L=280	27	0,04	
КР2-28	1	φ14AIII, L=5360	2	6,47	21,1
	2	4AIII, L=2880	2	3,48	
	3	5BpI, L=280	27	0,04	
КР2-29	1	φ16AIII, L=5360	2	8,46	27,1
	2	16AIII, L=2880	2	4,54	
	3	5BpI, L=280	27	0,04	

Арматура: класса А-III по ГОСТ 5781-82\*  
 класса Вр-I по ГОСТ 6727-60\*

ИЗБ. ИЛЛОСТ. ПОДРУЧ. В ОБЛАСТ. УЧЕБ. ЦЕНТРЕ

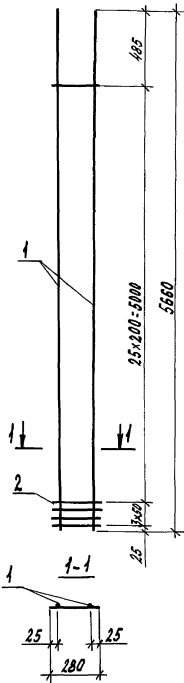
Г.А. ДИЧ. Косован	028
Р.У.Н. Зрабров	028
В.П. ШЕСТАКОВА	028
И.М. КОЖЕВ. Стрельникова	028
Н.К. КОЖЕВ. Косован	028

1.823.1-3С.2-22

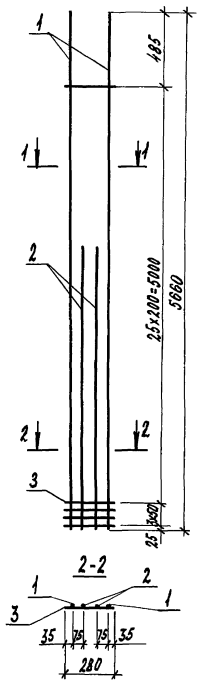
Каркас плоский  
 КР2-27... КР2-29

Листов	Лист	Листов
Р		1
ЦНИИЭПсельстрой		

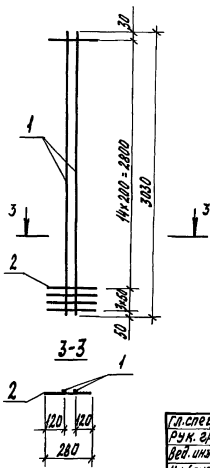
КР2-30



КР2-31, КР2-32



КР2-33



Марка каркаса	Поз.	Наименование	Кол.	Масса ед., кг	Масса каркаса
КР2-30	1	φ 14 А III, ℓ=5660	2	6,8	14,8
	2	5 Вр I, ℓ=280	29	0,04	
КР2-31	1	φ 14 А III, ℓ=5660	2	6,8	22,2
	2	14 А III, ℓ=3030	2	3,7	
	3	5 Вр I, ℓ=280	29	0,04	
КР2-32	1	φ 16 А III, ℓ=5660	2	8,9	28,6
	2	16 А III, ℓ=3030	2	4,8	
	3	5 Вр I, ℓ=280	29	0,04	
КР2-33	1	φ 16 А III, ℓ=3030	2	4,8	10,3
	2	5 Вр I, ℓ=280	18	0,04	

Арматура: класса А III по ГОСТ 5781-82\*  
 класса Вр I по ГОСТ 6727-80\*

Изм. в проект 12/19/82 г. в части веса и длины

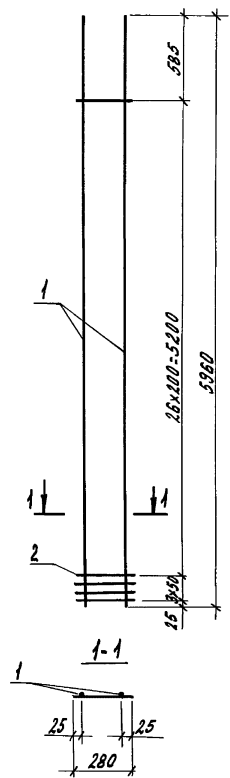
Гл. инж.	Косован	И
Рук. пр.	Хородова	И.А.С.
Вед. инж.	Щестякова	И.
Инженер	Стрельникова	И.
Н. контр.	Косован	И.А.С.

1.823.1-3С.2-23

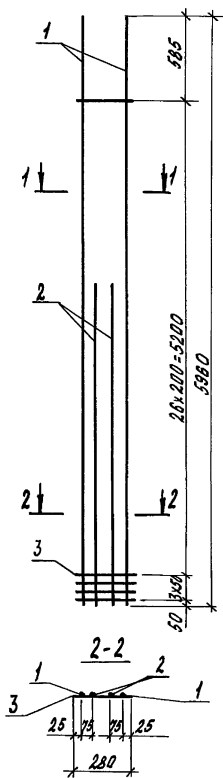
Каркас плоский  
 КР2-30...КР2-33

Сталь	Лист	Листов
Р		1
ЦНИИЭПсельстрой		

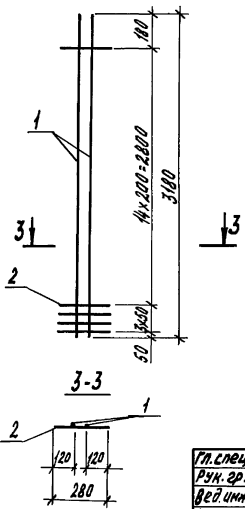
КР2-34



КР2-35, КР2-36



КР2-37



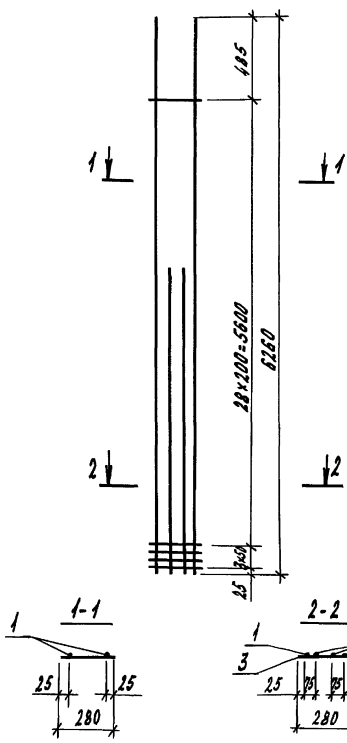
Марка каркаса	Поз.	Наименование	Кол.	Масса шт, кг	Масса каркаса, кг
КР2-34	1	φ 14 A III, L=5960	2	7,2	15,6
	2	5BpI, L=280	30	0,04	
КР2-35	1	φ 14 A III, L=5960	2	7,2	23,2
	2	14 A III, L=3180	2	3,8	
	3	5BpI, L=280	30	0,04	
КР2-36	1	φ 16 A III, L=5960	2	9,4	30,0
	2	16 A III, L=3180	2	5,0	
	3	5BpI, L=280	30	0,04	
КР2-37	1	φ 16 A III, L=3180	2	5,0	10,7
	2	5BpI, L=280	18	0,04	

Арматура: класса A III по ГОСТ 5781-82\*;  
 класса BpI по ГОСТ 6727-80\*

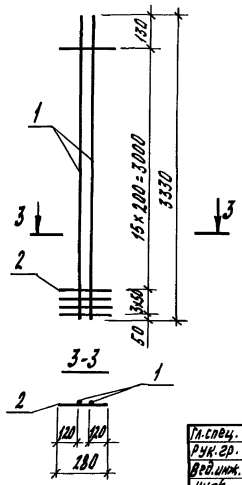
ЦННЭПсельстрой

Гл. спец.	Косовин	СВ	1.823.1-3С.2-24		
Руч. зр.	Зарубова	МЛ	Каркас плоский		
Вед. инж.	Щетанина	Щ	КР2-34...КР2-37		
Инженер	Стрелинина	ТВ	Листов	Лист	Листов
			2	1	1
Н. интр.	Косовин	СВ	ЦННЭПсельстрой		

КР2-38, КР2-39



КР2-40



Марка каркаса	Поз.	Наименование	Кол.	Масса ед., кг	Масса каркаса, кг
КР2-38	1	Ф 14 АШ, L=6260	2	7,6	24,5
	2	14 АШ, L=3330	2	4,0	
	3	5ВР I, L=280	32	0,04	
КР2-39	1	Ф 16 АШ, L=6260	2	9,9	31,7
	2	16 АШ, L=3330	2	5,3	
	3	5ВР I, L=280	32	0,04	
КР2-40	1	Ф 16 АШ, L=3330	2	5,3	16,4
	2	5ВР I, L=280	19	0,04	

Арматура: класса А-Ш по ГОСТ 5781-82\*,  
 класса Вр-I по ГОСТ 6727-80\*.

1.823.1-3С.2-15

Каркас плоский  
 КР2-38... КР2-40

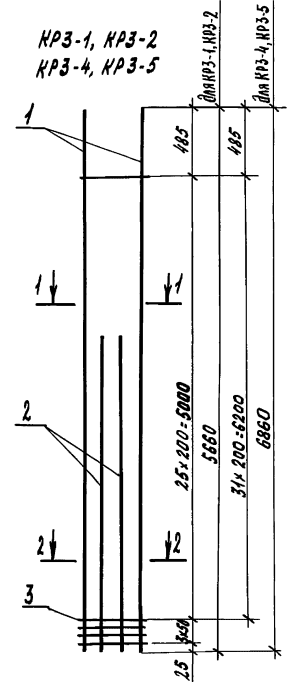
Страница	Лист	Листов
Р	1	1

ЦНИИЭПсельстрой

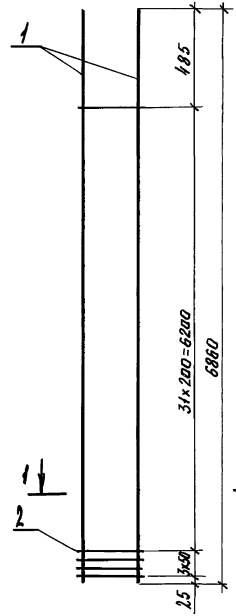
Л.спец.	Косован	СВ
Руч. зр.	Заброва	СВ
Вед. инж.	Шреткова	СВ
Инж.	Стрельникова	СВ
Н.д.инж.	Косован	СВ

Инж. Косован, разработчик и составитель чертежа

КРЗ-1, КРЗ-2  
КРЗ-4, КРЗ-5

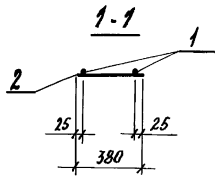
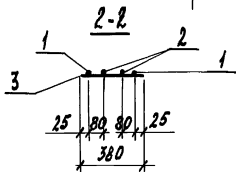


КРЗ-3



Марка каркаса	Поз.	Наименование	Кол.	Масса ед., кг	Масса каркаса
КРЗ-1	1	φ 16 AIII, L=5660	2	8,9	29,1
	2	16 AIII, L=3030	2	4,8	
	3	5 Вр I, L=380	29	0,06	
КРЗ-2	1	φ 20 AIII, L=5660	2	14,0	49,7
	2	20 AIII, L=3030	2	7,5	
	3	10 AIII, L=380	29	0,23	
КРЗ-3	1	φ 16 AIII, L=6860	2	10,8	23,7
	2	5 Вр I, L=380	35	0,06	
КРЗ-4	1	φ 16 AIII, L=6860	2	10,8	35,1
	2	16 AIII, L=3630	2	5,7	
	3	5 Вр I, L=380	35	0,06	
КРЗ-5	1	φ 20 AIII, L=6860	2	16,9	59,9
	2	20 AIII, L=3630	2	9,0	
	3	10 AIII, L=380	35	0,23	

Арматура: класса AIII по ГОСТ 5781-82\*  
класса Вр I по ГОСТ 6727-80\*.



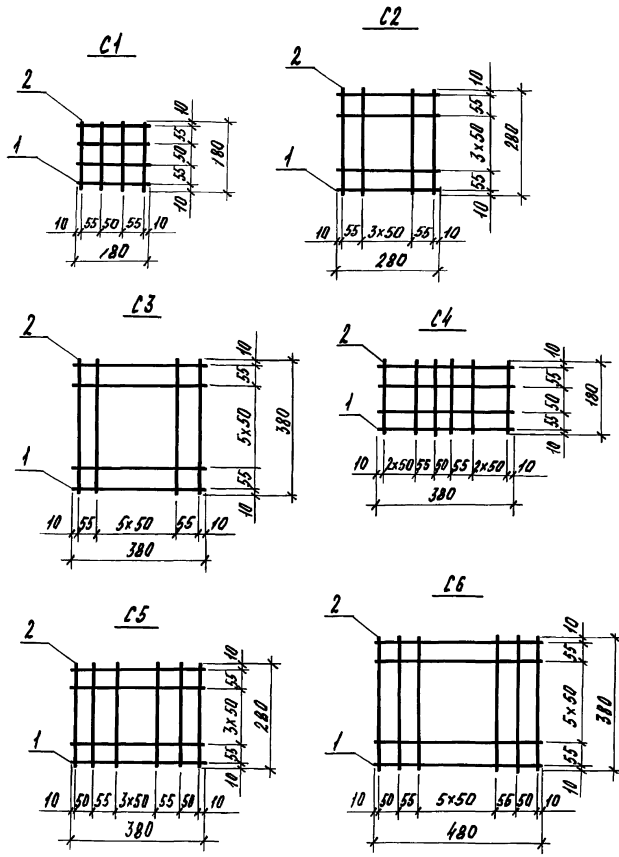
Гл. св-ч	Косован	СВ
Рук. гр.	Зрадрова	СВ
Вед. инж.	Шретанова	СВ
Инженер	Стрельникова	СВ
И. контр.	Косован	СВ

1.023.1-3С.2-26

Каркас плоский  
КРЗ-1...КРЗ-5

Итого листов	Листов
Р	1
ЦНИИЭП «Сельстрой»	

Шкала: 1:100. Подпись и печать автора: нет.



Марка колонны	Поз.	Наименование	Кол.	Масса ед., кг	Масса сетки, кг
C1	1	φ5ВрI, L=180	4	0,03	0,24
	2	5ВрI, L=180	4	0,03	
C2	1	φ5ВрI, L=280	6	0,04	0,48
	2	5ВрI, L=280	6	0,04	
C3	1	φ5ВрI, L=380	8	0,05	0,80
	2	5ВрI, L=380	8	0,05	
C4	1	φ5ВрI, L=380	4	0,05	0,38
	2	5ВрI, L=180	6	0,03	
C5	1	φ5ВрI, L=380	6	0,05	0,62
	2	5ВрI, L=280	8	0,04	
C6	1	φ5ВрI, L=480	8	0,07	1,06
	2	5ВрI, L=380	10	0,05	

Арматура класса Вр-I по ГОСТ 6727-80\*.

Ул. спец.	Косован	С.И.			
Руч. зр.	Грибовы	С.И.			
Вр. инж.	Шестакова	И.И.			
Инж.	Стрельникова	В.И.			
И.И.Н.Т.В.	Косован	С.И.			

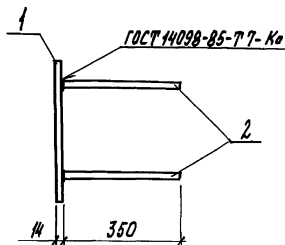
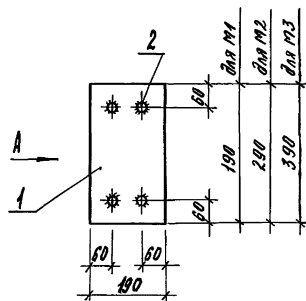
1.823.1-3С.2-27

Сетка С1...С6	Страниц	Лист	Листов
	Р	1	1

ЦНИИЭ/Петербург

И.И.Н.Т.В. / Проектный и отдел / В.И.Н.Т.В.

Вид А



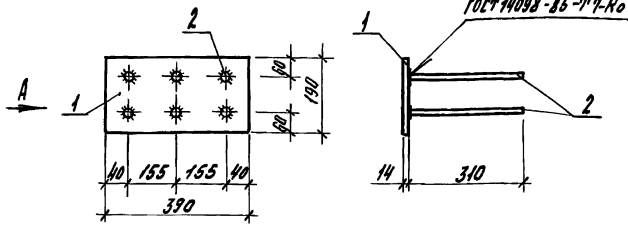
Марка изделия	№3.	Наименование	Кол.	Масса ед., кг	Масса изделия, кг
М1	1	лист 14x190/ГОСТ 19903-74* ВСтЗПСБ-17У4-1-3023-80, l=190	1	4,0	5,2
	2	φ 12 А III, l=350	4	0,31	
М2	1	лист 14x190/ГОСТ 19903-74* ВСтЗПСБ-17У4-1-3023-80, l=290	1	6,1	7,3
	2	φ 12 А III, l=350	4	0,31	
М3	1	лист 14x190/ГОСТ 19903-74* ВСтЗПСБ-17У4-1-3023-80, l=390	1	8,1	9,3
	2	φ 12 А III, l=350	4	0,31	

Арматура класса А-III по ГОСТ 5781-82.\*

Гл. спец.	Косован	С/В		1.823.1-3С.2-28	Итого листов	Итого в
Рис. эр.	С. Радылова	С/В				
Фей. инж.	Ширтакова	С/В		Изделие закладное М1...М3	Р	1
Инж.	Еврейникова	С/В			ЦНИИЭПсельстрой	
И. контр.	Косован	С/В				



Вид А



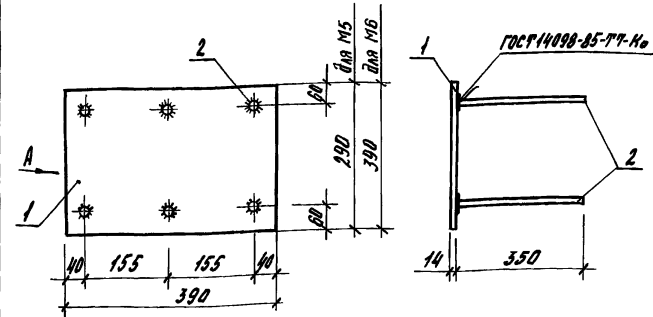
Поз.	Наименование	Кол.	Масса ед., кг	Масса изделия, кг
1	4x390 ГОСТ 19903-74* лист ВСТЗпсб-1ТЧ44-1-3023-80, L=190	1	8,1	9,8
2	φ 12A III, L=310	6	0,28	

Арматура класса А-III по ГОСТ 5781-82\*.

Гл. спец.	Косован	ВЗ
Рук. эк.	Забродова	ВЗ
Вед. инж.	Шестанова	ВЗ
Инж.	Стрелникова	ВЗ
Н. контр.	Косован	ВЗ

1.823.1-3С.2-29			
Изделие закладное М4	Студия	Лист	Листов
	Р		1
ЦНИИЭПсельстрой			

Вид А



Марка изделия	Поз.	Наименование	Кол.	Масса ед., кг	Масса изделия, кг
М5	1	4x390 ГОСТ 19903-74* лист ВСТЗпсб-1ТЧ44-1-3023-80, L=290	1	12,4	14,5
	2	φ 12A III, L=350	6	0,31	
М6	1	4x390 ГОСТ 19903-74* лист ВСТЗпсб-1ТЧ44-1-3023-80, L=390	1	16,7	18,6
	2	φ 12A III, L=350	6	0,31	

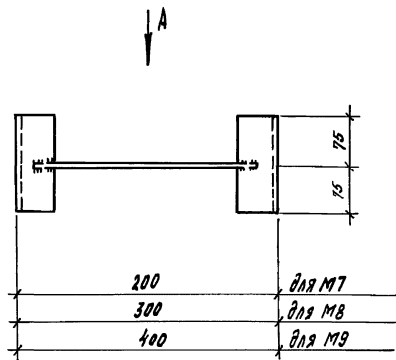
Арматура класса А-III по ГОСТ 5781-82\*.

Гл. спец.	Косован	ВЗ
Рук. эк.	Забродова	ВЗ
Вед. инж.	Шестанова	ВЗ
Инж.	Стрелникова	ВЗ
Н. контр.	Косован	ВЗ

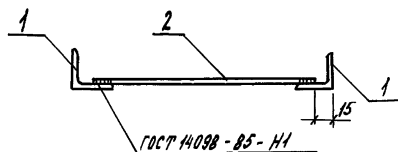
1.823.1-3С.2-30			
Изделие закладное М5, М6	Студия	Лист	Листов
	Р		1
ЦНИИЭПсельстрой			

Лист вклейки. Подпись и дата вклейки.

Лист вклейки. Подпись и дата вклейки.



Вид А



Марка изделия	Кол.	Наименование	Кол.	Масса вб., кг	Масса изделия, кг
М7	1	Уголок 5-63х63х5 ГОСТ 8509-72 8Ст3пс6 ГОСТ 380-74* L=150	2	0,75	1,7
	2	φ 12 А Ш, L=170	1	0,15	
М8	1	Уголок 5-63х63х5 ГОСТ 8509-72 8Ст3пс6 ГОСТ 380-74* L=150	2	0,75	1,7
	2	φ 12 А Ш, L=270	1	0,24	
М9	1	Уголок 5-63х63х5 ГОСТ 8509-72 8Ст3пс6 ГОСТ 380-74* L=150	2	0,75	1,8
	2	φ 12 А Ш, L=370	1	0,34	

Арматура класса А-III по ГОСТ 5781-82\*.

Гл. спеч.	Насован	Ш	1.823.1-3С.2-31	Стандарт	Лист	Листов
Руч. в.д.	Зарубова	Ш				
вед. инж.	Шестакова	Ш	Изделие закладное	Р	1	
инж.	Ларича	Ш				
			М7, М8, М9	ЦНИИЭПсельстрой		
И.контр.	Насован	Ш				