

ТИПОВЫЕ СТРОИТЕЛЬНЫЕ КОНСТРУКЦИИ,  
ИЗДЕЛИЯ И УЗЛЫ

СЕРИЯ 1.288.9-2

САНИТАРНО-ТЕХНИЧЕСКИЕ КАБИНЫ  
ЛЕЧЕБНО-ПРОФИЛАКТИЧЕСКИХ  
УЧРЕЖДЕНИЙ

ВЫПУСК 0

УКАЗАНИЯ ПО ПРИМЕНЕНИЮ,  
НОМЕНКЛАТУРА КАБИН.  
УКАЗАНИЯ ПО МОНТАЖУ.

23411-01

ЦЕНА 0-68

ЦЕНТРАЛЬНЫЙ ИНСТИТУТ ТИПОВОГО ПРОЕКТИРОВАНИЯ  
ГОССТРОЯ СССР

Москва, А-445, Смольная ул., 22

Сдано в печать

XII 198 8 года

Заказ № 13911

Тираж 4470 экз.

ТИПОВЫЕ СТРОИТЕЛЬНЫЕ КОНСТРУКЦИИ,  
ИЗДЕЛИЯ И УЗЛЫ

СЕРИЯ 1.288.9-2

САНИТАРНО-ТЕХНИЧЕСКИЕ КАБИНЫ  
ЛЕЧЕБНО-ПРОФИЛАКТИЧЕСКИХ  
УЧРЕЖДЕНИЙ

В Ы П У С К    0

УКАЗАНИЯ ПО ПРИМЕНЕНИЮ.  
НОМЕНКЛАТУРА КАБИН.  
УКАЗАНИЯ ПО МОНТАЖУ.

РАЗРАБОТАНЫ ГИПРОНИЗДРАВ  
МИНЗДРАВА СССР

Гл. инженер института  В. В. ЗИНОВЬЕВ

Гл. инженер проекта  М. И. БОГДАНОВИЧ

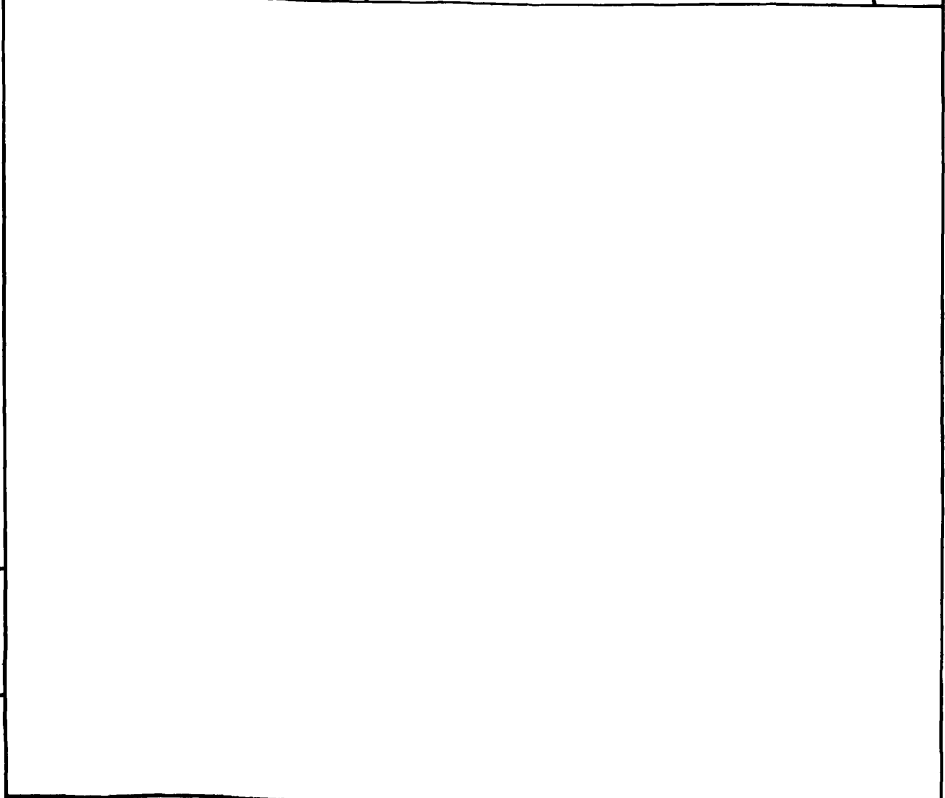
УТВЕРЖДЕНЫ И ВВЕДЕНЫ  
В ДЕЙСТВИЕ С 1.11.88  
ГОСКОМАРХИТЕКТУРЫ

ПРИКАЗ ОТ 21.09.88  
№ 267

© ЦИТП Госстроя СССР, 1988

2344-01 2

ОБОЗНАЧЕНИЕ	НАИМЕНОВАНИЕ	СТР.
1.288.9-2.0 ОПЗ	ПОЯСНИТЕЛЬНАЯ ЗАПИСКА	3
1.288.9-2.0 ОНИ	НОМЕНКЛАТУРА САНИТАРНО-ТЕХНИЧЕСКИХ КАБИН	10
1.288.9-2.0.1	ПРИМЕРЫ РАСПОЛОЖЕНИЯ САНИТАРНО-ТЕХНИЧЕСКИХ КАБИН СКБ...Т И СКБ...И.	13
1.288.9-2.0.2	ПРИМЕР РАСПОЛОЖЕНИЯ САНИТАРНО-ТЕХНИЧЕСКОЙ КАБИНЫ В ЗДАНИИ. УЗЛЫ 1...5.	14



			1.288.9-2.0 0			
И.КОНТР.	БОГДАНОВИЧ	<i>[Signature]</i>	СОДЕРЖАНИЕ	СТАДИЯ	ЛИСТ	ЛИСТОВ
НАЧ.ОТД.	НЕКРИТИН	<i>[Signature]</i>		Р		1
ГИП	БОГДАНОВИЧ	<i>[Signature]</i>		ГИПРОНИИЗДРАВ		
СТ.ИНИЖ.	ДАДСКАЯ	<i>[Signature]</i>				

ИЗВ. № 004. ПОДАТЬ В АРХИВ

1. СОСТАВ СЕРИИ

РАБОЧИЕ ЧЕРТЕЖИ СЕРИИ 1.288.9-2 „САНИТАРНО-ТЕХНИЧЕСКИЕ КАБИНЫ ЛЕЧЕБНО-ПРОФИЛАКТИЧЕСКИХ УЧРЕЖДЕНИЙ“ РАЗРАБОТАНЫ В ТРЕХ ВЫПУСКАХ.

Выпуск 0                    УКАЗАНИЯ ПО ПРИМЕНЕНИЮ.  
                                  НОМЕНКЛАТУРА КАБИН.  
                                  УКАЗАНИЯ ПО МОНТАЖУ.

Выпуск 1                    САНИТАРНО-ТЕХНИЧЕСКИЕ КАБИНЫ С ПРИМЕНЕНИЕМ  
                                  АСБЕСТОЦЕМЕНТНЫХ ЛИСТОВ.  
                                  АРХИТЕКТУРНО-СТРОИТЕЛЬНАЯ ЧАСТЬ.  
                                  ТЕХНИЧЕСКИЕ УСЛОВИЯ.  
                                  ЭЛЕКТРИЧЕСКОЕ ОСВЕЩЕНИЕ.  
                                  РАБОЧИЕ ЧЕРТЕЖИ.

Выпуск 2 4.1 и 4.2        САНИТАРНО-ТЕХНИЧЕСКАЯ ЧАСТЬ.  
                                  РАБОЧИЕ ЧЕРТЕЖИ.

2. Область применения

САНИТАРНО-ТЕХНИЧЕСКИЕ КАБИНЫ ЛЕЧЕБНО-ПРОФИЛАКТИЧЕСКИХ УЧРЕЖДЕНИЙ, ДАЛЕЕ В ТЕКСТЕ – КАБИНЫ, ПРЕДНАЗНАЧЕНЫ ДЛЯ ПРИМЕНЕНИЯ В ПАЛАТНЫХ КОРПУСАХ ЛЕЧЕБНО-ПРОФИЛАКТИЧЕСКИХ УЧРЕЖДЕНИЙ.

НЕ РЕКОМЕНДУЕТСЯ ПРИМЕНЕНИЕ КАБИН ПРИ НАЛИЧИИ ДОПОЛНИТЕЛЬНЫХ СПЕЦИАЛЬНЫХ ТРЕБОВАНИЙ К ОБОРУДОВАНИЮ И ПЛАНИРОВКАМ САНИТАРНЫХ УЗЛОВ.

КАБИНЫ ПРЕДНАЗНАЧЕНЫ ДЛЯ УСТАНОВКИ В ОДНОКОЧЕНЫХ, ДВУХКОЧЕНЫХ И ЧЕТЫРЕХКОЧЕНЫХ ПАЛАТАХ. КАБИНЫ МОГУТ УСТАНОВЛИВАТЬСЯ КАК В ОДИНУЮ, ТАК И ПАРНО, С ОБЪЕДИНЕННОЙ СИСТЕМОЙ ВОДОПРОВОДА И КАНАЛИЗАЦИИ.

КАБИНЫ ПРЕДНАЗНАЧЕНЫ ДЛЯ УСТАНОВКИ ВО ВСЕХ КОНСТРУКТИВНЫХ СХЕМАХ ЗДАНИЙ С ВЫСОТОЙ ЭТАЖА 3,3 м.

1.288.9-2.0 0 ПЗ

ГЛ. СПЕЦ. ТО	МОСТОВОЙ	<i>[Signature]</i>
ГЛ. СПЕЦ. ТО	ДУДНИК	<i>[Signature]</i>
Н. КОНТР.	БОГДАНОВИЧ	<i>[Signature]</i>
НАЧ. ОТД.	НЕКРИТИН	<i>[Signature]</i>
ГИП	БОГДАНОВИЧ	<i>[Signature]</i>
СТ. ИНЖ.	ДАДСКАЯ	<i>[Signature]</i>

ПОЯСНИТЕЛЬНАЯ ЗАПИСКА

СТАДИЯ	ЛИСТ	ЛИСТОВ
Р	1	7

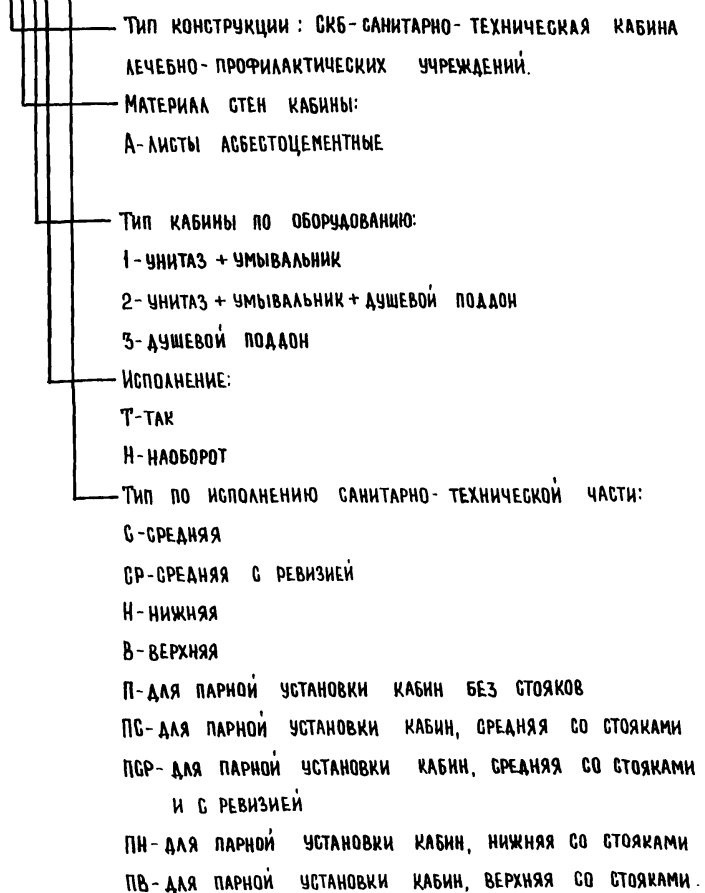
ГИПРОНИИЗДРАВ

ИМЯ, № ПОДЛ., ПОДПИСЬ И ДАТА

### 3. Маркировка

#### 3.1. Схема маркировки.

XXXX-X



### 3.2. ПРИМЕР МАРКИРОВКИ.

СКБАИТ-СР - КАБИНА САНИТАРНО-ТЕХНИЧЕСКАЯ ДЛЯ ЛЕЧЕБНО-ПРОФИЛАКТИЧЕСКИХ УЧРЕЖДЕНИЙ, СТЕНЫ-АСБЕСТОЦЕМЕНТНЫЕ, С УМЫВАЛЬНИКОМ И УНИТАЗОМ, СРЕДНЯЯ С РЕВИЗИЕЙ.

### 4. УКАЗАНИЯ ПО ПРИМЕНЕНИЮ.

4.1. КАБИНЫ УСТАНАВЛИВАЮТСЯ В ПАЛАТНЫХ КОРПУСАХ ЛЕЧЕБНО-ПРОФИЛАКТИЧЕСКИХ УЧРЕЖДЕНИЙ В ПАЛАТАХ С ПРИБЛИЖЕННЫМИ САНУЗЛАМИ.

4.2. КАБИНЫ УСТАНАВЛИВАЮТСЯ НА ПЕРЕКРЫТИЕ. ПОД КОММУНИКАЦИОННОЙ НИШЕЙ КАБИНЫ УСТРАИВАЕТСЯ ОТВЕРСТИЕ ДЛЯ ПРОПУСКА СТОЯКОВ. ПОСЛЕ МОНТАЖА ОТВЕРСТИЕ ЗАДЕЛЫВАЕТСЯ БЕТОНОМ.

КАБИНА ОГРАЖИВАЕТСЯ ПЕРЕГОРОДКАМИ ПО ПРОЕКТУ СО СТОРОНЫ ПАЛАТЫ И КОРИДОРА.

РАЗРЫВ МЕЖДУ ВЕРХОМ КАБИНЫ И ПЕРЕКРЫТИЕМ, СО СТОРОНЫ ТАМБУРА, ЗАДЕЛЫВАЕТСЯ ДОБОРНЫМ ЭЛЕМЕНТОМ. УСТАНОВКА ДОБОРНЫХ ЭЛЕМЕНТОВ ПЕРЕГОРОДОК ДОПУСКАЕТСЯ ТОЛЬКО НА ФАСАДНУЮ ПАНЕЛЬ КАБИНЫ (С ДВЕРНЫМ ПРОЕМОМ). МАТЕРИАЛ ДОБОРНОГО ЭЛЕМЕНТА УСТАНАВЛИВАЕТСЯ ПРОЕКТОМ. ПРИМЕНЕНИЕ КИРПИЧА НЕ ДОПУСКАЕТСЯ.

ПРИ НЕОБХОДИМОСТИ ПРОКЛАДКИ КОММУНИКАЦИЙ, В ТАМБУРЕ УСТРАИВАЕТСЯ ПОДШИВНОЙ ПОТОЛОК. ДОПУСКАЕТСЯ ОПИРАНИЕ КОНСТРУКЦИИ ПОДШИВНОГО ПОТОЛКА НА ФАСАДНУЮ ПАНЕЛЬ КАБИНЫ.

4.3. ПРИ УСТАНОВКЕ КАБИНЫ ПРЕДУСМОТРЕТЬ ПИТАНИЕ ЭЛЕКТРОПРИЕМНИКОВ КАБИНЫ ОТ БЛИЖАЙШЕГО ЩО (ОТ БЛИЖАЙШЕЙ РАСПЕЛЧНОЙ КОРБОККИ) ДВУХПРОВОДНОЙ СЕТЬЮ, НАПРЯЖЕНИЕМ 220В.

1.288.9-2.0 ОПЗ

АНСТ

3

4.4. Водопровод и канализация.

При установке кабин марок СКБА2Т, СКБА2Н, СКБА3Т и СКБА3Н на нижнем этаже в спецификации раздела „ВК“ должны быть дополнительно учтены двухоборотные сифоны и фасонина для подсоединения приемника сточных вод к магистрали канализации.

При установке кабин марок СКБА1Н-П и СКБА1Т-П на нижнем этаже в спецификации раздела „ВК“ должна быть дополнительно учтена фасонина для подсоединения унитаза к магистральной сети канализации.

4.5. Вентиляция.

В кабинках предусматривается вытяжная вентиляция, которая осуществляется от вытяжной системы, обслуживающей санузел здания. Вытяжка предусмотрена через щелевую решетку типа Р200 по серии 1.494-10.

Решетка Р200 встроена в покрытие кабины. С наружной стороны покрытия кабины по периметру вентиляционного отверстия установлена рама из деревянного бруска, к которому крепится фланец воздуховода по трассировке, указанной в проекте вентиляции здания.

Количество воздуха, удаляемого из кабины, регулируется решеткой и принимается исходя из назначения кабины:

- а) при однокоечной палате - 130 м<sup>3</sup> / час.
- б) при двухкоечной палате - 230 м<sup>3</sup> / час.
- в) при четырехкоечной палате - 230 м<sup>3</sup> / час.

При установке кабины в других условиях количество воздуха уточняется по проекту вентиляции здания.

ИНВ. № ПОДА. ПОДПИСЬ И ДАТА. ВЗАМ. ИНВ. №



### 5. ОПИСАНИЕ ИЗДЕЛИЯ.

#### 5.1. АРХИТЕКТУРНО-СТРОИТЕЛЬНАЯ ЧАСТЬ.

КАБИНА ПРЕДСТАВЛЯЕТ СОБОЙ ОБЪЕМНЫЙ ЭЛЕМЕНТ ПОЛНОЙ ЗАВОДСКОЙ ГОТОВНОСТИ.

КАБИНА СОСТОИТ ИЗ ЖЕЛЕЗОБЕТОННОГО ПОДДОНА, ПАНЕЛЕЙ СТЕН И ПАНЕЛИ ПОКРЫТИЯ. БЕТОН КЛАССа В17W100F2. АСБЕСТОЦЕМЕНТИНЬЙ ЛИСТ ПО ГОСТ18124-77\*

КАБИНА ПОЛНОСТЬЮ УКОМПЛЕКТОВАНА САНИТАРНО-ТЕХНИЧЕСКИМ ОБОРУДОВАНИЕМ, ЭЛЕКТРО-ТЕХНИЧЕСКИМИ ПРИБОРАМИ, ВЫПОЛНЕНА ПОЛНОСТЬЮ ОТДЕЛКА ВНУТРЕННЕГО ОБЪЕМА И ПОДГОТОВЛЕНА ПОД ОКРАСКУ ФАСАДНАЯ ПАНЕЛЬ С ВНЕШНЕЙ СТОРОНЫ: ПОЛ - ПАНТКА, СТЕНЫ - ПАНТКА И ОКРАСКА, ПОТОЛОК - ОКРАСКА.

ДОСТУП К ТРУБАМ ОСУЩЕСТВЛЯЕТСЯ ИЗ КАБИНЫ. КОММУНИКАЦИОННАЯ НИША ЗАКРЫТА ДВЕРЦЕЙ.

#### 5.2 ЭЛЕКТРИЧЕСКОЕ ОСВЕЩЕНИЕ.

В САНИТАРНО-ТЕХНИЧЕСКОЙ КАБИНЕ УСТАНОВЛЕНЫ: СВЕТИЛЬНИК Т.НБ0-07 /ВА-1x20/- ВНУТРИ КАБИНЫ, ВЫКЛЮЧАТЕЛЬ, РАЗДЕЛИТЕЛЬНЫЙ ТРАНСФОРМАТОР, ДВУХПОЛЮСНАЯ ШТЕПСЕЛЬНАЯ РОЗЕТКА - СО СТОРОНЫ ТАМБУРА.

#### 5.3 ВОДОПРОВОД И КАНАЛИЗАЦИЯ.

КАБИНЫ ОБОРУДОВАНЫ УЛУЧШЕННЫМИ САНИТАРНЫМИ ПРИБОРАМИ И КОМПЛЕКТУЮТСЯ НОВОЙ ВОДОРАЗБОРНОЙ АРМАТУРОЙ.

В СЕРИИ РАЗРАБОТАНЫ ВАРИАНТЫ КАБИН ДЛЯ ОДИНОЧНОЙ, ПАРНОЙ УСТАНОВКИ, ВЕРХНИЕ, СРЕДНИЕ И НИЖНИЕ, С РЕВИЗИЕЙ И БЕЗ РЕВИЗИИ. ПРИ ПАРНОЙ УСТАНОВКЕ КАБИН ПРЕДУСМОТРЕНО РАСПОЛОЖЕНИЕ СТОЯКОВ В КАБИНАХ С ИНДЕКСОМ „Т“.

ИНВ. № ПОДА.	ПОДПИСЬ И ДАТА	ВЗАГ. ИНВ. №

1. 288.9-2.0 ОПЗ	ЛИСТ
	5

## 6. УКАЗАНИЯ ПО МОНТАЖУ.

### 6.1. Строительная часть.

Монтаж кабины производится краном со специальной платформой. Подъем осуществляется за четыре петли поддона. Штросы не должны касаться стенок кабины.

Подъем кабины за меньшее количество петель категорически запрещается.

Отверстия в плитах перекрытия должны быть подготовлены до установки кабины на перекрытие. В плите, перекрывающей кабину над стояками канализации и водопровода, отверстие должно быть выполнено до установки плиты в проектное положение.

Рис. 1

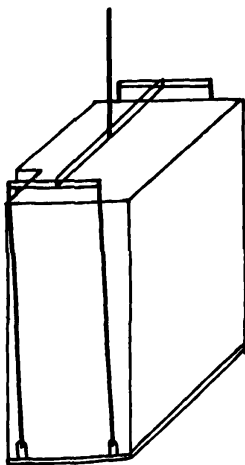


СХЕМА СТРОПОВКИ КАБИНЫ.

ИВ. А. ПОДА. ПОДПИСЬ И ДАТА. ВЗАМ. ИВ. А.

ИВ. А. ПОДА.

1. 288.9-2.0 ОПЗ

ЛИСТ

6

23441-01 9 ФОРМАТ А4



ТАБЛИЦА 1

Э С К И З	ОБОЗНАЧЕНИЕ	НАИМЕНОВАНИЕ	РАСХОД МАТЕРИАЛОВ				МАССА КГ
			БЕТОН М <sup>3</sup>	СТАЛЬ КГ	ДРЕВ. М <sup>3</sup>	АСБЦ. М <sup>2</sup>	
	1. 288.9-2.1 01.0.0.00	СКБА1Т-С	0.146	52.8	0.048	15.19	737
	1. 288.9-2.1 02.0.0.00	СКБА1Т-СР					
	1. 288.9-2.1 03.0.0.00	СКБА1Т-ПС					
	1. 288.9-2.1 04.0.0.00	СКБА1Т-ПСР					
	1. 288.9-2.1 05.0.0.00	СКБА1Н-С	0.146	52.8	0.048	15.19	737
	1. 288.9-2.1 06.0.0.00	СКБА1Н-СР					
	1. 288.9-2.1 07.0.0.00	СКБА1Н-П					

2344-01 11

								1. 288.9-2.0 ОНИ		
Н. КОНТР.	БОГДАНОВИЧ							СТАЛИЯ	ЛИСТ	ЛИСТОВ
НАЧ. ОТА	НЕКРИТИН							Р	1	3
ГИП	БОГДАНОВИЧ							ГИПРОНИИЗ ДРАВ		
СТ. ИНЖ.	КРОВОВА							НОМЕНКЛАТУРА САНИТАРНО-ТЕХНИЧЕСКИХ КАБИН		

ПРОДОЛЖЕНИЕ ТАБЛИЦЫ №1

	ОБОЗНАЧЕНИЕ	НАИМЕНОВАНИЕ	РАСХОД МАТЕРИАЛОВ				МАССА КГ
			БЕТОН М <sup>3</sup>	СТАЛЬ КГ	ДРЕВ. М <sup>3</sup>	АСБЦ. М <sup>2</sup>	
	1. 288.9-2.1 08. 0. 0. 00	СКБА2Т-С	0,202	68,0	0,052	18,39	987
	1. 288.9-2.1 09. 0. 0. 00	СКБА2Т-СР					
	1. 288.9-2.1 10. 0. 0. 00	СКБА2Т-В					
	1. 288.9-2.1 11. 0. 0. 00	СКБА2Т-И					
	1. 288.9-2.1 12. 0. 0. 00	СКБА2Т-ПС					
	1. 288.9-2.1 13. 0. 0. 00	СКБА2Т-ПСР					
	1. 288.9-2.1 14. 0. 0. 00	СКБА2Т-ПВ					
	1. 288.9-2.1 15. 0. 0. 00	СКБА2Т-ПИ					
	1. 288.9-2.1 16. 0. 0. 00	СКБА2И-С	0,202	68,0	0,052	18,39	987
	1. 288.9-2.1 17. 0. 0. 00	СКБА2И-СР					
	1. 288.9-2.1 18. 0. 0. 00	СКБА2И-В					
	1. 288.9-2.1 19. 0. 0. 00	СКБА2И-И					
	1. 288.9-2.1 20. 0. 0. 00	СКБА2И-П					

2344-01/12

1 288.9 - 2.00 ПЗ

ЛМСТ  
2

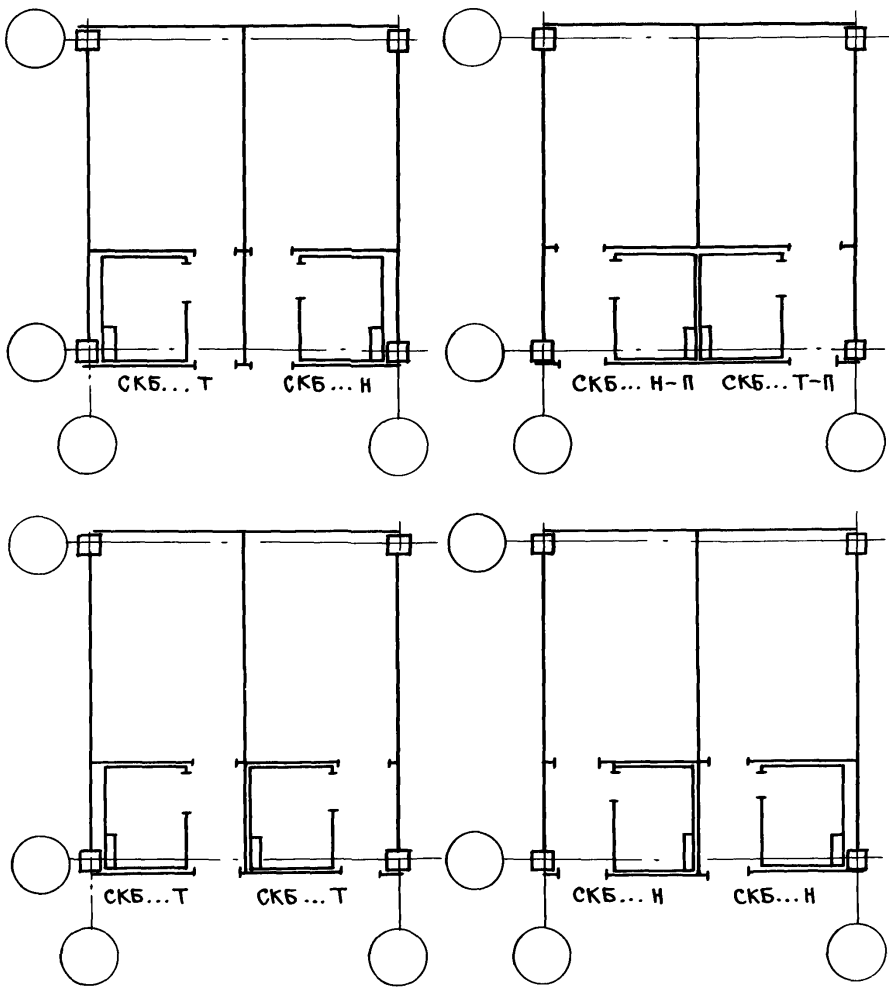
ПРОДОЛЖЕНИЕ ТАБЛИЦЫ №1

	ОБОЗНАЧЕНИЕ	НАИМЕНОВАНИЕ	РАСХОД МАТЕРИАЛОВ				МАССА КГ
			БЕТОН М <sup>3</sup>	СТАЛЬ КГ	ДРЕВ. М <sup>3</sup>	АСБЦ. М <sup>2</sup>	
	1. 288.9-2.1 21.0.0.00	СКБАЗТ-С	0,146	65,1	0,048	15,19	737
	1. 288.9-2.1 22.0.0.00	СКБАЗТ-СР					
	1. 288.9-2.1 23.0.0.00	СКБАЗТ-В					
	1. 288.9-2.1 24.0.0.00	СКБАЗТ-Н					
	1. 288.9-2.1 25.0.0.00	СКБАЗТ-ПС					
	1. 288.9-2.1 26.0.0.00	СКБАЗТ-ПСР					
	1. 288.9-2.1 27.0.0.00	СКБАЗТ-ПВ					
1. 288.9-2.1 28.0.0.00	СКБАЗТ-ПН						
	1. 288.9-2.1 29.0.0.00	СКБАЗН-С	0,146	65,1	0,048	15,19	737
	1. 288.9-2.1 30.0.0.00	СКБАЗН-СР					
	1. 288.9-2.1 31.0.0.00	СКБАЗН-В					
	1. 288.9-2.1 32.0.0.00	СКБАЗН-Н					
	1. 288.9-2.1 33.0.0.00	СКБАЗН-П					

1. 288.9-2.00 ПЗ

ЛИСТ

3



1. 288.9-2. 0.1

Н. КОНТР.	БОГДАНОВИЧ	<i>[Signature]</i>
НАЧ. ОУД.	НЕКРИТИН	<i>[Signature]</i>
ГИП	БОГДАНОВИЧ	<i>[Signature]</i>
СТ. ИНЖ.	ДАНСКАЯ	<i>[Signature]</i>

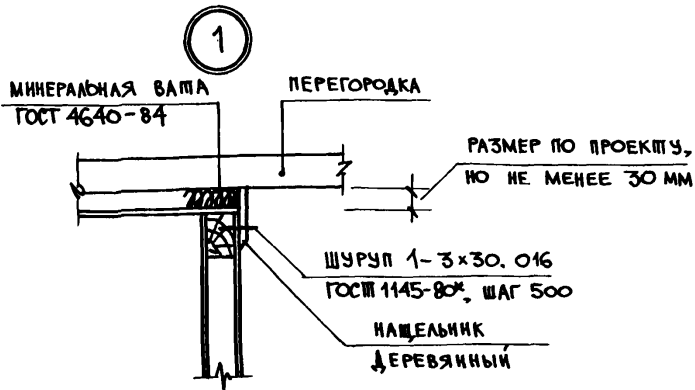
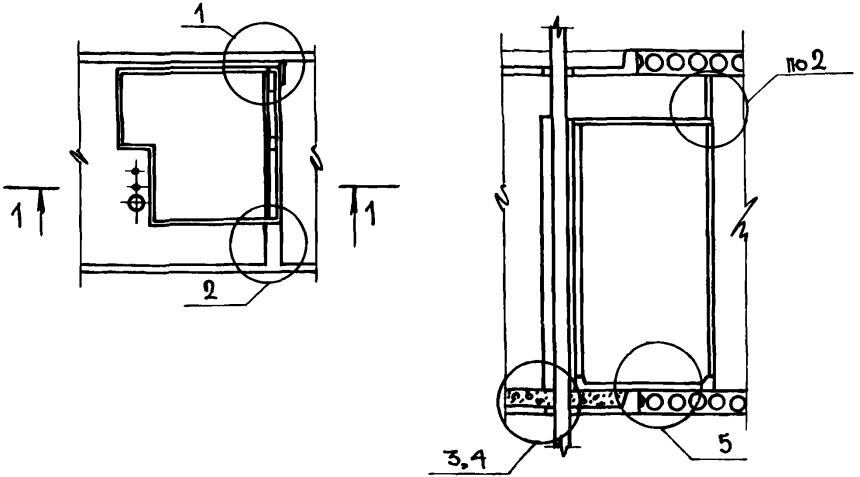
ПРИМЕРЫ РАСПОЛОЖЕНИЯ  
САНИТАРНО-ТЕХНИЧЕСКИХ  
КАБИН СКБ...Т и СКБ...Н

СТАДИЯ	ЛИСТ	ЛИСТОВ
Р		1
ГИПРОНИИЗДРАВ		
г. Москва		

ИЗДАНИЕ В ФОРМАТЕ А4

СХЕМА РАСПОЛОЖЕНИЯ  
САНТЕХНИЧЕСКОЙ КАБИНЫ

1-1



ИВ. Н. ПУГА. ПОДЛЕСЬ И ДАША. ВЗАМ. ЧИВ. Н.

1. 288.9-2.0 2

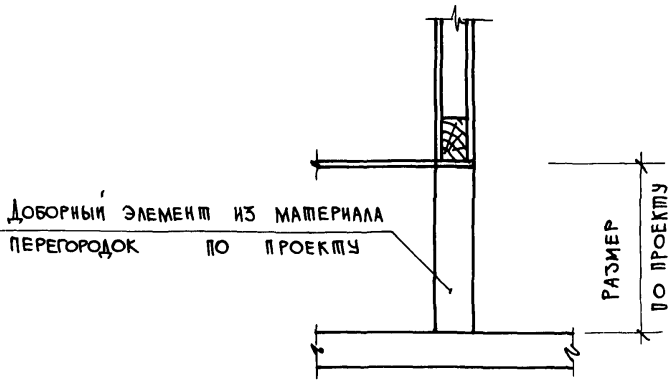
ИВ. Н. ПУГА.	ПОДЛЕСЬ И ДАША.	ВЗАМ. ЧИВ. Н.
Н. КОНТР.	БОГДАНОВИЧ	<i>[Signature]</i>
НАЧ. ОТ.	НЕКРИПИН	<i>[Signature]</i>
ГИП	БОГДАНОВИЧ	<i>[Signature]</i>
СТ. ИНЖ.	КРОТОВА	<i>[Signature]</i>

ПРИМЕР РАСПОЛОЖЕНИЯ,  
САНИТАРНО-ТЕХНИЧЕСКОЙ  
КАБИНЫ В ЗДАНИИ.  
УЗЛЫ 1... 5.

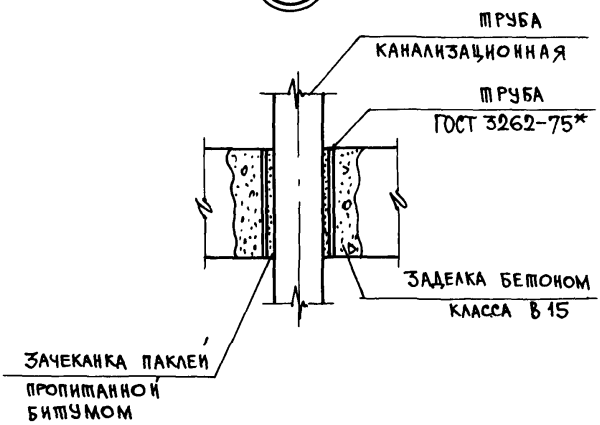
СТАДИЯ	ЛИСТ	ЛИСТОВ
Р	1	3
ГИПРОНИИЗДРАБ		



2



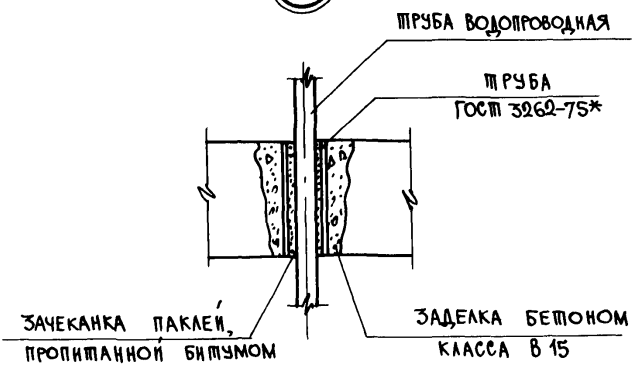
3



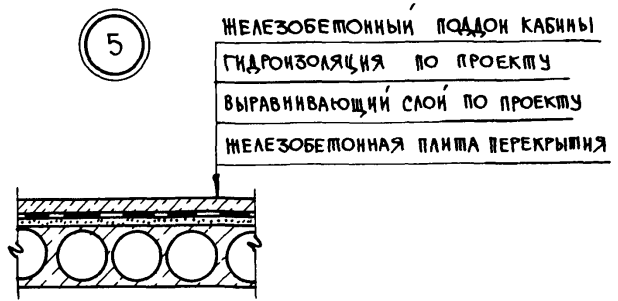
ИНВ. И ПОДЛ. ПОДЛ. И ДИМ. ВЗАМ. ИВ. И

1.288.9-2.0.2	ЛИСТ 2
---------------	-----------

4



5



1.288.9-2.0.2

ЛИСТ
3

23411-01 17

ФОРМАТ А4