

**ТИПОВЫЕ СТРОИТЕЛЬНЫЕ КОНСТРУКЦИИ,
ИЗДЕЛИЯ И УЗЛЫ**

СЕРИЯ 1.400-19

**ХИМИЧЕСКИ СТОЙКИЕ ТРАПЫ ДЛЯ
ПОЛОВ ПРОМЫШЛЕННЫХ ЗДАНИЙ
(ДЛЯ СРЕДНЕ И
СИЛЬНОАГРЕССИВНЫХ СРЕД)**

**выпуск 1
РАБОЧИЕ ЧЕРТЕЖИ**

Ц.00403-02

ТИПОВЫЕ СТРОИТЕЛЬНЫЕ КОНСТРУКЦИИ,
ИЗДЕЛИЯ И УЗЛЫ
СЕРИЯ 1.400-19

ХИМИЧЕСКИ СТОЙКИЕ ТРАПЫ ДЛЯ
ПОЛОВ ПРОМЫШЛЕННЫХ ЗДАНИЙ
(ДЛЯ СРЕДНЕ И
СИЛЬНОАГРЕССИВНЫХ СРЕД)

ВЫПУСК I
РАБОЧИЕ ЧЕРТЕЖИ

РАЗРАБОТАНЫ:

ПИ «ПРОЕКТХИМЗАЩИТА»
ГЛАВНЫЙ ИНЖЕНЕР ИНСТИТУТА
ГЛАВНЫЙ ИНЖЕНЕР ПРОЕКТА


В.П. ШЕВЯКОВ
З.Я. ВОРОНОВА

УТВЕРЖДЕНЫ:

ГЛАВТЕПЛОМОНТАЖОМ
МИНМОНТАЖСПЕЦСТРОЯ СССР
ПРОТОКОЛ ОТ 25.01.88
ВВЕДЕНЫ В ДЕЙСТВИЕ С 21.03.88
ПРИКАЗ ОТ 04.04.88 № 60

| Обозначение | Наименование | Стр. |
|-------------------|---|------|
| 1.400-19.1-ГГ | Технические требования | 6 |
| 1.400-19.1-00.000 | Трап из коррозионностойкой ста- ли Ду150 с гидрозатвором 1Тр150КГ | 7 |
| 1.400-19.1-00.100 | Воронка | 7 |
| 1.400-19.1-00.200 | Крышка | 8 |
| 1.400-19.1-00.300 | Стакан | 8 |
| 1.400-19.1-01.000 | Трап из коррозионностойкой стали Ду100 с гидрозатвором 1Тр100КГ | 8 |
| 1.400-19.1-01.100 | Крышка | 9 |
| 1.400-19.1-01.200 | Стакан | 10 |
| 1.400-19.1-02.000 | Трап из коррозионностойкой стали Ду150 без гидрозатвора 1Тр150К | 10 |
| 1.400-19.1-02.100 | Стакан | 11 |
| 1.400-19.1-03.000 | Трап из коррозионностойкой стали Ду100 без гидрозатвора 1Тр100К | 11 |
| 1.400-19.1-03.100 | Стакан | 12 |
| 1.400-19.1-04.000 | Трап прямоугольный из корро- зионностойкой стали Ду150 с гидрозатвором 2Тр150КГ | 12 |
| 1.400-19.1-04.100 | Фартук | 13 |
| 1.400-19.1-04.200 | Крышка | 13 |
| 1.400-19.1-04.300 | Стакан | 14 |
| 1.400-19.1-05.000 | Трап прямоугольный из корро- зионностойкой стали Ду100 с гидрозатвором 2Тр100КГ | 14 |
| 1.400-19.1-05.300 | Стакан | 15 |
| 1.400-19.1-06.000 | Трап прямоугольный из корро- зионностойкой стали Ду150 без гидрозатвора 2Тр150К | 15 |

| Обозначение | Наименование | Стр. |
|-------------------|---|------|
| 1.400-19.1-06.100 | Стакан | 16 |
| 1.400-19.1-07.000 | Трап прямоугольный из корро- зионностойкой стали Ду100 без гидрозатвора 2Тр100К | 16 |
| 1.400-19.1-07.100 | Стакан | 17 |
| 1.400-19.1-08.000 | Трап винилпластовый Ду150 с гид- розатвором 1Тр150ВГ | 17 |
| 1.400-19.1-08.100 | Корпус | 18 |
| 1.400-19.1-08.200 | Решетка | 18 |
| 1.400-19.1-08.300 | Стакан | 19 |
| 1.400-19.1-09.000 | Трап винилпластовый Ду100 с гид- розатвором 1Тр100ВГ | 19 |
| 1.400-19.1-09.100 | Корпус | 20 |
| 1.400-19.1-10.000 | Трап винилпластовый Ду150 без гидрозатвора 1Тр150В | 20 |
| 1.400-19.1-10.100 | Корпус | 21 |
| 1.400-19.1-11.000 | Трап винилпластовый Ду100 без гидрозатвора 1Тр100В | 21 |
| 1.400-19.1-11.100 | Корпус | 22 |
| 1.400-19.1-12.000 | Трап стальной оцинкованный Ду150 с гидрозатвором 1Тр150СГ | 22 |
| 1.400-19.1-12.100 | Стакан стальной оцинкованный | 23 |

Инв. № раб. Издательство и дата. Форма № 1. Инв. № раб. Издательство и дата.

| | | | |
|------------|------------|------|--|
| 1.400-19.1 | | | |
| Разраб | Панков | Инж. | |
| Пров. | Степанова | Инж. | |
| Нач. отд. | Ломоносова | Инж. | |
| Н. контр. | Нарышнев | Инж. | |
| Утв. | Воронова | Инж. | |
| Содержание | | | Стадия Лист Листов Р 1 4 ИНСТИТУТ ПРОЕКТХИМЗАЩИТА |

| Обозначение | Наименование | Стр. |
|----------------------|---|------|
| 1.400-19.1-12.200 | Колпак стальной оцинкованный | 23 |
| 1.400-19.1-12.300 | Решетка | 24 |
| 1.400-19.1-12.110 | Стакан | 24 |
| 1.400-19.1-12.210 | Колпак | 25 |
| 1.400-19.1-13.000 | Трап стальной оцинкованный Ду100 с гидрозатвором 1Тр 100 СГ | 25 |
| 1.400-19.1-13.100 | Стакан стальной оцинкованный | 26 |
| 1.400-19.1-13.110 | Стакан | 26 |
| 1.400-19.1-14.000 | Трап стальной оцинкованный Ду150 без гидрозатвора 1Тр 150С | 27 |
| 1.400-19.1-14.100 | Стакан стальной оцинкованный | 27 |
| 1.400-19.1-14.110 | Стакан | 28 |
| 1.400-19.1-15.000 | Трап стальной оцинкованный Ду100 без гидрозатвора 1Тр 100С | 28 |
| 1.400-19.1-15.100 | Стакан стальной оцинкованный | 29 |
| 1.400-19.1-15.110 | Стакан | 29 |
| 1.400-19.1-16.000 | Трап съемный Ду100. 2Тр 100К | 30 |
| 1.400-19.1-16.100 | Труба сливная | 30 |
| 1.400-19.1-16.200 | Гильза | 31 |
| 1.400-19.1-00.000 СБ | Трап из коррозионностойкой стали Ду150 с гидрозатвором 1Тр 150КГ Сборочный чертеж | 32 |
| 1.400-19.1-00.100 СБ | Воронка Сборочный чертеж | 33 |
| 1.400-19.1-00.101 | Фартук | 34 |
| 1.400-19.1-00.102 | Цилиндр | 34 |
| 1.400-19.1-00.103 | Конус | 35 |
| 1.400-19.1-00.200 СБ | Крышка Сборочный чертеж | 36 |
| 1.400-19.1-00.201 | Решетка | 37 |

| Обозначение | Наименование | Стр. |
|----------------------|--|------|
| 1.400-19.1-00.204 | Цилиндр | 38 |
| 1.400-19.1-00.300 СБ | Стакан Сборочный чертеж | 39 |
| 1.400-19.1-00.301 | Цилиндр | 40 |
| 1.400-19.1-00.302 | Дно | 41 |
| 1.400-19.1-00.304 | Фланец | 41 |
| 1.400-19.1-01.000 СБ | Трап из коррозионностойкой стали Ду100 с гидрозатвором 1Тр 100КГ Сборочный чертеж | 42 |
| 1.400-19.1-01.100 СБ | Крышка Сборочный чертеж | 43 |
| 1.400-19.1-01.102 | Цилиндр | 44 |
| 1.400-19.1-01.200 СБ | Стакан Сборочный чертеж | 45 |
| 1.400-19.1-01.201 | Дно | 46 |
| 1.400-19.1-01.202 | Фланец | 46 |
| 1.400-19.1-02.000 СБ | Трап из коррозионностойкой ста ли Ду150 без гидрозатвора 1Тр 150К Сборочный чертеж | 47 |
| 1.400-19.1-02.100 СБ | Стакан Сборочный чертеж | 48 |
| 1.400-19.1-03.000 СБ | Трап из коррозионностойкой стали Ду100 без гидрозатвора 1Тр 100К Сборочный чертеж | 49 |
| 1.400-19.1-03.100 СБ | Стакан Сборочный чертеж | 50 |
| 1.400-19.1-04.000 СБ | Трап прямоугольный из корро- зионностойкой стали Ду150 с гидрозатвором. 2Тр 150 КГ Сбороч- ный чертеж | 51 |

1.400-19.1

Лист

2

ЦДР0403-02 4

Инв. № подл. Подпись и дата
 Инв. № докум. Подпись и дата

| Обозначение | Наименование | Стр. |
|----------------------|---|------|
| 1.400-19.1-04.100 СБ | Фартук Сборочный чертеж | 52 |
| 1.400-19.1-04.200 СБ | Крышка Сборочный чертеж | 53 |
| 1.400-19.1-04.201 | Решетка | 54 |
| 1.400-19.1-04.300 СБ | Стакан Сборочный чертеж | 55 |
| 1.400-19.1-04.302 | Дно | 56 |
| 1.400-19.1-05.000 СБ | Трап прямоугольный из коррозионностойкой стали Ду100 с гидрозатвором. 2Тр.100 К.Г. Сборочный чертеж | 57 |
| 1.400-19.1-05.300 СБ | Стакан Сборочный чертеж | 58 |
| 1.400-19.1-05.301 | Дно | 59 |
| 1.400-19.1-06.000 СБ | Трап прямоугольный из коррозионностойкой стали Ду150 без гидрозатвора 2Тр.150 К. Сборочный чертеж | 60 |
| 1.400-19.1-06.100 СБ | Стакан Сборочный чертеж | 61 |
| 1.400-19.1-07.000 СБ | Трап прямоугольный из коррозионностойкой стали Ду100 без гидрозатвора. 2Тр.100 К. Сборочный чертеж | 62 |
| 1.400-19.1-07.100 СБ | Стакан Сборочный чертеж | 63 |
| 1.400-19.1-08.000 СБ | Трап винипластовый Ду150 с гидрозатвором. 1Тр.150 В.Г. Сборочный чертеж | 64 |
| 1.400-19.1-08.100 СБ | Корпус Сборочный чертеж | 65 |
| 1.400-19.1-08.101 | Фартук | 66 |
| 1.400-19.1-08.102 | Обечайка | 66 |
| 1.400-19.1-08.103 | Днище | 67 |

| Обозначение | Наименование | Стр. |
|----------------------|---|------|
| 1.400-19.1-08.105 | Кальцо | 67 |
| 1.400-19.1-08.200 СБ | Решетка Сборочный чертеж | 68 |
| 1.400-19.1-08.201 | Решетка | 69 |
| 1.400-19.1-08.300 СБ | Стакан Сборочный чертеж | 70 |
| 1.400-19.1-08.301 | Труба | 71 |
| 1.400-19.1-09.000 СБ | Трап винипластовый Ду100 с гидрозатвором. 1Тр.100 В.Г. Сборочный чертеж | 72 |
| 1.400-19.1-09.100 СБ | Корпус Сборочный чертеж | 73 |
| 1.400-19.1-09.101 | Днище Сборочный чертеж | 74 |
| 1.400-19.1-10.000 СБ | Трап винипластовый Ду150 без гидрозатвора 1Тр.150 В. Сборочный чертеж | 75 |
| 1.400-19.1-10.100 СБ | Корпус Сборочный чертеж | 76 |
| 1.400-19.1-10.001 | Решетка | 77 |
| 1.400-19.1-11.000 СБ | Трап винипластовый Ду100 без гидрозатвора 1Тр.100 В. Сборочный чертеж | 78 |
| 1.400-19.1-11.100 СБ | Корпус Сборочный чертеж | 79 |
| 1.400-19.1-12.000 СБ | Трап оцинкованный Ду150 с гидрозатвором. 1Тр.150 С.Г. Сборочный чертеж | 80 |
| 1.400-19.1-12.100 СБ | Стакан оцинкованный Сборочный чертеж | 81 |
| 1.400-19.1-12.110 СБ | Стакан Сборочный чертеж | 82 |

Инв. № подл. Подпись и дата
Взам. инв. № Инв. № подл. Подпись и дата

| Обозначение | Наименование | Стр. |
|----------------------|---|------|
| 1.400-19.1-12.111 | Цилиндр. | 83 |
| 1.400-19.1-12.112 | Фартук | 83 |
| 1.400-19.1-12.113 | Дно | 84 |
| 1.400-19.1-12.114 | Кольцо | 84 |
| 1.400-19.1-12.116 | Фланец | 85 |
| 1.400-19.1-12.200 СБ | Колпак освинцованный. | |
| | Сборочный чертеж | 86 |
| 1.400-19.1-12.210 СБ | Колпак Сборочный чертеж | 86 |
| 1.400-19.1-12.211 | Стакан | 87 |
| 1.400-19.1-12.212 | Крышка | 87 |
| 1.400-19.1-12.300 СБ | Решетка. Сборочный чертеж | 88 |
| 1.400-19.1-12.301 | Решетка | 89 |
| 1.400-19.1-13.000 СБ | Трап освинцованный Ду100 с гидрозатвором. 1Тр.100 СГ. Сборочный чертеж | 90 |
| 1.400-19.1-13.100 СБ | Стакан освинцованный. Сборочный чертеж | 91 |
| 1.400-19.1-13.110 СБ | Стакан. Сборочный чертеж | 92 |
| 1.400-19.1-13.111 | Дно | 93 |
| 1.400-19.1-13.113 | Фланец | 93 |
| 1.400-19.1-14.000 СБ | Трап освинцованный Ду150 без гидрозатвора. 1Тр.150 СГ. Сборочный чертеж | 94 |
| 1.400-19.1-14.100 СБ | Стакан освинцованный. Сборочный чертеж | 95 |
| 1.400-19.1-14.110 СБ | Стакан. Сборочный чертеж | 96 |
| 1.400-19.1-14.001 | Решетка | 97 |

| Обозначение | Наименование | Стр. |
|----------------------|---|------|
| 1.400-19.1-15.000 СБ | Трап освинцованный Ду100 без гидрозатвора. 1Тр.100 СГ. Сборочный чертеж | 98 |
| 1.400-19.1-15.100 СБ | Стакан освинцованный. Сборочный чертеж | 99 |
| 1.400-19.1-15.110 СБ | Стакан. Сборочный чертеж | 100 |
| 1.400-19.1-16.000 СБ | Трап светный Ду100 2Тр.100 КС. Сборочный чертеж | 101 |
| 1.400-19.1-16.100 СБ | Труба сливная. Сборочный чертеж | 102 |
| 1.400-19.1-16.101 | Фартук | 103 |
| 1.400-19.1-16.102 | Кольцо | 103 |
| 1.400-19.1-16.103 | Фланец | 104 |
| 1.400-19.1-16.104 | Шпилька | 104 |
| 1.400-19.1-16.200 СБ | Гильза. Сборочный чертеж | 105 |
| 1.400-19.1-16.201 | Фартук | 106 |
| 1.400-19.1-16.001 | Решетка | 107 |
| 1.400-19.1-16.002 | Накладка | 108 |
| 1.400-19.1-16.003 | Прокладка | 108 |

Числ. № подл. Подпись и дата. Взам. инв. №. Инв. №. Дата. Подпись и дата.

I. ТЕХНИЧЕСКИЕ ТРЕБОВАНИЯ К МАТЕРИАЛАМ

В настоящем выпуске разработаны 9 типов трапов IТрI50КГ, IТрI00КГ, IТрI50К, IТрI00К, 2ТрI50КГ, 2ТрI00КГ, 2ТрI50К, 2ТрI00К, 2ТрI00КС из коррозионностойкой стали по ГОСТ 5632-72

4 типа IТрI50ВГ, IТрI00ВГ, IТрI50В, IТрI00В из винипласта по ГОСТ 9639-71

4 типа IТрI50СГ, IТрI00СГ, IТрI50С, IТрI00С стальные освинцованные.

ГОСТ на свинец - 9559-75

ГОСТ на СтЗ - 16523-70

2. УКАЗАНИЯ ПО ИЗГОТОВЛЕНИЮ

Сборка стальных трапов производится с помощью сварки ручной дуговой по ГОСТ 5264-80.

Сварка винипластовых трапов производится по ГОСТ 16310-80.

Перед освинцовкой стальную поверхность трапа обеспылить и обезжирить.

Обкладку листовым свинцом трапа производить в соответствии с инструкцией ВНИИКа "по выполнению химзащитных работ методом обкладки листовым свинцом", Черкассы 1982 г.

Иск. № подл. Подпись и дата. Взам. инв. №. Инв. № докум. Подпись и дата.

| | | | | | | |
|-----------|---------|-----|-----------|-----------------------------|------|--------|
| | | | | 1.400 - 19.1 - ТТ | | |
| | | | | Технические требования. | | |
| | | | | Исполн. | Лист | Листов |
| | | | | Р | Т | Т |
| | | | | ИНСТИТУТ ПРОЕКТХИМЗАЩИТА | | |
| Иск. отд. | Исполн. | Чит | Прономера | С. 1/1 | Р | Т |
| | | | Родноба | Р | | |

| Формат | Зона | №з. | Обозначение | Наименование | Мол. | Примечание |
|--------|------|-----|----------------------|--------------------------|------|------------|
| | | | | <u>Документация</u> | | |
| A3 | | | 1.400-19.1-00.000 СБ | Сборочный чертёж | | |
| | | | | <u>Сборочные единицы</u> | | |
| A4 | 1 | | 1.400-19.1-00.100 | Воронка | 1 | |
| A4 | 2 | | 1.400-19.1-00.200 | Крышка | 1 | |
| A4 | 3 | | 1.400-19.1-00.300 | Стакан | 1 | |

1.400-19.1-00.000

Разработчик: Шинков
 Проверил: Степанова
 Нач. отд.: Потапова
 И. Копия: Давыдов
 Инж.: Воронцова

Трол из коррозионностойкой стали Ду 150 с гидрозатвором.
 1 Тр 150 КГ

Стадия Лист Листов
 Р 1 1

ИНСТИТУТ
 ПРОЕКТХИМЗАЩИТА

| Формат | Зона | №з. | Обозначение | Наименование | Мол. | Примечание |
|--------|------|-----|----------------------|---------------------|------|------------|
| | | | | <u>Документация</u> | | |
| A3 | | | 1.400-19.1-00.100 СБ | Сборочный чертёж | | |
| | | | | <u>Детали</u> | | |
| A4 | 1 | | 1.400-19.1-00.101 | Фартук | 1 | |
| A4 | 2 | | 1.400-19.1-00.102 | Цилиндр | 1 | |
| A4 | 3 | | 1.400-19.1-00.103 | Конус | 1 | |

1.400-19.1-00.100

Разработчик: Шинков
 Проверил: Степанова
 Нач. отд.: Потапова
 И. Копия: Давыдов
 Инж.: Воронцова

Воронка

Стадия Лист Листов
 Р 1 1

ИНСТИТУТ
 ПРОЕКТХИМЗАЩИТА

| Формат | Этаж | Поз. | Обозначение | Наименование | Мат. | Примечание |
|--------|------|------|---|---|------|------------|
| | | | | <u>Документация</u> | | |
| A3 | | | 1.400-19.1-00.200 СБ | Сборочный чертеж | | |
| | | | | <u>Детали</u> | | |
| A3 | 1 | | 1.400-19.1-00.201 | Решетка | 1 | |
| B4 | 2 | | 1.400-19.1-00.202 | Ребра 20 \times 12 \times 150 \times 12 | | |
| | | | Лист Б-3 ГОСТ 19903-74 Сталь ЮХГРНЗМГ ГОСТ 5632-82 | | 3 | 0,4 кг |
| B4 | 3 | | 1.400-19.1-00.203 | Крышка ϕ 250 \times 12 | | |
| | | | Лист Б-3 ГОСТ 19903-74 Сталь ЮХГРНЗМГ ГОСТ 5632-82 | | 1 | 1,1 кг |
| A4 | 4 | | 1.400-19.1-00.204 | Цилиндр | 1 | |

1.400-19.1-00.200

Крышка

| | | |
|-----------------------------|------|--------|
| Стадия | Лист | Листов |
| Р | 1 | 1 |
| ИНСТИТУТ ПРОЕКТХИМЗАЩИТА | | |

| Формат | Этаж | Поз. | Обозначение | Наименование | Мат. | Примечание |
|--------|------|------|--|---|------|------------|
| | | | | <u>Документация</u> | | |
| A3 | | | 1.400-19.1-00.300 СБ | Сборочный чертеж | | |
| | | | | <u>Детали</u> | | |
| A3 | 1 | | 1.400-19.1-00.301 | Цилиндр | 1 | |
| A4 | 2 | | 1.400-19.1-00.302 | Дно | 1 | |
| B4 | 3 | | 1.400-19.1-00.303 | Труба | | |
| | | | Труба 159 \times 6 \times 244 м ЮХГРНЗМГ ГОСТ 9940-81 | | 1 | 5,7 кг |
| A4 | 4 | | 1.400-19.1-00.304 | Фланец | 1 | |
| B4 | 5 | | 1.400-19.1-00.305 | Упор 25 \times 12 \times 25 \times 12 | | |
| | | | Лист Б-10 ГОСТ 19903-74 Сталь ЮХГРНЗМГ ГОСТ 5632-82 | | 4 | 0,05 кг |

1.400-19.1-00.300

Стакан

| | | |
|-----------------------------|------|--------|
| Стадия | Лист | Листов |
| Р | 1 | 1 |
| ИНСТИТУТ ПРОЕКТХИМЗАЩИТА | | |

| Формат | Знач. | Лист. | Обозначение | Наименование | Кол. | Примечание |
|--------|-------|-------|----------------------|--------------------------|------|------------|
| | | | | <u>Документация</u> | | |
| A3 | | | 1.400-19.1-01.000 СБ | Сборочный чертеш. | | |
| | | | | <u>Сборочные единицы</u> | | |
| A4 | 1 | | 1.400-19.1-00.100 | Варанка | 1 | |
| A4 | 2 | | 1.400-19.1-01.100 | Крышка | 1 | |
| A4 | 3 | | 1.400-19.1-01.200 | Стакан | 1 | |

| Формат | Знач. | Лист. | Обозначение | Наименование | Кол. | Примечание |
|--------|-------|-------|----------------------|--|------|------------|
| | | | | <u>Документация</u> | | |
| A3 | | | 1.400-19.1-01.100 СБ | Сборочный чертеш | | |
| | | | | <u>Детали</u> | | |
| A3 | 1 | | 1.400-19.1-00.201 | Решетка | 1 | |
| B4 | 2 | | 1.400-19.1-01.101 | Крышка ф 200 h 12 | | |
| | | | | Лист Б-3 ГОСТ 19903-74 Сталь 10Х17Н13М2Т ГОСТ 5652-72 | 1 | 0,7 кг |
| A4 | 3 | | 1.400-19.1-01.102 | Цилиндр | 1 | |
| B4 | 4 | | 1.400-19.1-01.103 | Ребро 20 h 12 * 150 h 12 | | |
| | | | | Лист Б-3 ГОСТ 19903-74 Сталь 10Х17Н13М2Т ГОСТ 5652-72 | 3 | 0,4 кг |

Шк. № 0001. Подпись и дата. Взам. инв. №. Шк. № 0001. Подпись и дата.

| | | |
|---|---|--------------------------|
| 1.400-19.1-01.000 | | |
| Разраб. Пров. Нач. отд. Н. контр. Этк. | Панков Степанова Поломаева Ларьшин Варанова | Лист Листов 1 1 |
| Трап из коррозионно-стой стали Ду 100 с гидрозащитом. Тр 100 кг | | |
| ИНСТИТУТ ПРОЕКТХИМЗАЩИТА | | |

Шк. № 0001. Подпись и дата. Взам. инв. №. Шк. № 0001. Подпись и дата.

| | | |
|--|---|--------------------------|
| 1.400-19.1-01.100 | | |
| Разраб. Пров. Нач. отд. Н. контр. Этк. | Панков Степанова Поломаева Ларьшин Варанова | Лист Листов 1 1 |
| Крышка | | |
| ИНСТИТУТ ПРОЕКТХИМЗАЩИТА | | |

| Формат Зона | №3 | Обозначение | Наименование | Мат. | Примечание |
|----------------|----|---------------------|---------------------------------------|------|------------|
| | | | <u>Документация</u> | | |
| АБ | | 1 400-191-01 200 СБ | Сборочный чертёж | | |
| | | | <u>Детали</u> | | |
| А3 | 1 | 1 400-191-00. 301 | Цилиндр | 1 | |
| А4 | 2 | 1 400-191-01 201 | Дно | 1 | |
| А4 | 3 | 1 400-191-01.202 | Фланец | 1 | |
| Б4 | 4 | 1 400-191-01 203 | Труба | | |
| | | | Труба 108*5*246м-10Х17Н13М2Т | | |
| | | | ГОСТ 9940-81 | 1 | 3,3 кг |
| Б4 | 5 | 1 400-191-01 204 | Упор 25*12 x 25*12 | | |
| | | | Б-10 ГОСТ 19903-74 | | |
| | | | Листов Сталь 10Х17Н13М2Т ГОСТ 5632-72 | 4 | 0,05 кг |

Имя, Фамилия, Отчество и дата рождения и дата выдачи паспорта

| | | | | | |
|-----------|------------|------|------------------------------|------|--------|
| Разраб | Ланков | С.И. | 1 400-191-01. 200 | | |
| Проф | Ступенько | С.И. | Стакан | | |
| Нач. отд. | Лав. Мороз | С.И. | Листов | Лист | Листов |
| И. контр. | Лав. Мороз | С.И. | Р | 1 | 1 |
| Змс | Лав. Мороз | С.И. | ИНСТИТУТ ПРОЕКТИХИМЗАЩИТА | | |

| Формат Зона | №3 | Обозначение | Наименование | Мат. | Примечание |
|----------------|----|---------------------|--------------------------|------|------------|
| | | | <u>Документация</u> | | |
| АБ | | 1.400-191-02 000 СБ | Сборочный чертёж | | |
| | | | <u>Сборочные единицы</u> | | |
| А4 | 1 | 1.400-191-00.100 | Воронка | 1 | |
| А4 | 2 | 1.400-191-02 100 | Стакан | 1 | |
| | | | <u>Детали</u> | | |
| А3 | 3 | 1.400-191-00.201 | Решетка | 1 | |

Имя, Фамилия, Отчество и дата рождения и дата выдачи паспорта

| | | | | | |
|-----------|------------|------|------------------------------|------|--------|
| Разраб | Ланков | С.И. | 1.400-191-02.000 | | |
| Проф | Ступенько | С.И. | Трап из коррозионно- | | |
| Нач. отд. | Лав. Мороз | С.И. | стойкой стали Д4 150 | | |
| И. контр. | Лав. Мороз | С.И. | без гидрозатвора | | |
| Змс | Лав. Мороз | С.И. | Листов | Лист | Листов |
| | | | Р | 1 | 1 |
| | | | ИНСТИТУТ ПРОЕКТИХИМЗАЩИТА | | |

| Формат | Знак | Лист | Обозначение | Наименование | Кол | Примечание |
|--------|------|------|---------------------|---|-----|------------|
| | | | | <u>Документация</u> | | |
| A3 | | | 1.400-191-02 100 СБ | Сборочный чертеж | | |
| | | | | <u>Детали</u> | | |
| A3 | 1 | | 1.400-191-00.301. | Цилиндр | 1 | |
| A4 | 2 | | 1.400-191-00.302 | Дно | 1 | |
| A4 | 3 | | 1.400-191-00.304 | Фланец | 1 | |
| B4 | 4 | | 1.400-191-02 101 | Труба | | |
| | | | | Труба 159×6×97м-10Х17Н13М2Т ГОСТ 9940-81 | 1 | 2,0 кг |
| B4 | 5 | | 1.400-191-02 102 | Упор 25×12 × 25 R12 | | |
| | | | | Лист Б-10 ГОСТ 19903-74 Сталь 10Х17Н13М2Т ГОСТ 5632-72 | 4 | 0,05 кг |

Шифр документа Подпись и дата выдан Проект № 104-48-0201 Подпись и дата

| | | | | | |
|------------------|-----------|------|---------|---------|-----------------|
| 1.400-191-02 100 | | | Стакан. | | |
| Разраб | Лавров | Лист | 1 | ИНИСТИТ | ПРОЕКТХИМЗАЩИТА |
| Проб | Степанова | Лист | 1 | | |
| Нач. отд | Лавров | Лист | 1 | | |
| Н. контр | Лавров | Лист | 1 | | |
| Утв | Воронова | Лист | 1 | | |

| Формат | Знак | Лист | Обозначение | Наименование | Кол | Примечание |
|--------|------|------|---------------------|--------------------------|-----|------------|
| | | | | <u>Документация</u> | | |
| A3 | | | 1.400-191-03.000 СБ | Сборочный чертеж | | |
| | | | | <u>Сборочные единицы</u> | | |
| A4 | 1 | | 1.400-191-00.100 | Воронка | 1 | |
| A4 | 2 | | 1.400-191-03 100 | Стакан | 1 | |
| | | | | <u>Детали</u> | | |
| A3 | 3 | | 1.400-191-00.201 | Решетка | 1 | |

Шифр документа Подпись и дата выдан Проект № 104-48-0201 Подпись и дата

| | | | | | |
|------------------|-----------|------|---|---------|-----------------|
| 1.400-191-03.000 | | | Трап из коррозионно-стойкой стали Ду100 | | |
| Разраб | Лавров | Лист | 1 | ИНИСТИТ | ПРОЕКТХИМЗАЩИТА |
| Проб | Степанова | Лист | 1 | | |
| Нач. отд | Лавров | Лист | 1 | | |
| Н. контр | Лавров | Лист | 1 | | |
| Утв | Воронова | Лист | 1 | | |

| Формат Знак 103 | Обозначение | Наименование | Кол. | Приме- чение |
|-----------------------|----------------------|--|------|-----------------|
| | | <u>Документация</u> | | |
| A3 | 1.400-19.1-04.100 СБ | Сборочный чертеж | | |
| | | <u>Детали</u> | | |
| B4 | 1 1.400-19.1-04.101 | Пластина 200x12x520x12 | | |
| | | Лист Б-3 ГОСТ 19903-94 Сталь ЮХАННЕМЕТ ГОСТ 5652-92 | 4 | 245 кг |

| Формат Знак 103 | Обозначение | Наименование | Кол. | Приме- чение |
|-----------------------|----------------------|--|------|-----------------|
| | | <u>Документация</u> | | |
| A3 | 1.400-19.1-04.200 СБ | Сборочный чертеж | | |
| | | <u>Детали</u> | | |
| B4 | 1 1.400-19.1-00.202 | Ребра 20x12x150x12 | | |
| | | Лист Б-3 ГОСТ 19903-94 | 3 | 04 кг |
| B4 | 2 1.400-19.1-00.203 | Лист Сталь ЮХАННЕМЕТ ГОСТ 5652-92 | | |
| | | Крышка ф250x12 | | |
| | | Лист Б-3 ГОСТ 19903-94 Сталь ЮХАННЕМЕТ ГОСТ 5652-92 | 1 | 1,1 кг |
| A4 | 3 1.400-19.1-00.204 | Цилиндр | 1 | |
| A3 | 4 1.400-19.1-04.201 | Решетка | 1 | |

Шкаф № 000001 (Полка) и дата изготовления № 000001 (Шкаф) № 000001 (Полка) и дата

Шкаф № 000001 (Полка) и дата изготовления № 000001 (Шкаф) № 000001 (Полка) и дата

1.400-19.1-04.100

Фартук

| | | |
|-------------|-----------|---------|
| Разработчик | Ланков | Инженер |
| Проб. | Степанова | Инженер |
| Нач. отд. | Покорная | Инженер |
| Н.контр. | Дорбишев | Инженер |
| Учт. | Боронова | Инженер |

Студия Лист Листов
Р 1

ИНСТИТУТ
ПРОЕКТХИМЗАЩИТА

1.400-19.1-04.200

Крышка

| | | |
|-------------|-----------|---------|
| Разработчик | Ланков | Инженер |
| Проб. | Степанова | Инженер |
| Нач. отд. | Покорная | Инженер |
| Н.контр. | Дорбишев | Инженер |
| Учт. | Боронова | Инженер |

Студия Лист Листов
Р 1

ИНСТИТУТ
ПРОЕКТХИМЗАЩИТА

Шт. № 100001. Подпись и дата. Взам. инв. № 19. Шт. № 2250. Подпись и дата.

| Деталь | Этаж | №03 | Обозначение | Наименование | Мат | Примечание |
|--------|------|-----|----------------------|-------------------------------|-----|------------|
| | | | | <u>Документация</u> | | |
| А3 | | | 1 400-19.1-04.300 СБ | Оборочный чертеж | | |
| | | | | <u>Детали</u> | | |
| БЧ | 1 | | 1.400-19.1-00.303 | Труда | | |
| | | | | Труда 159-6-244м-ЮХИЗНИЗМЕТ | | |
| | | | | ГОСТ 9940-81 | 1 | 5,9 кг |
| А4 | 2 | | 1.400-19.1-00.304 | Фланец | 1 | |
| БЧ | 3 | | 1.400-19.1-00.305 | Упор 25х12 х25 х12 | | |
| | | | | Лист Б-3 ГОСТ 19903-74 | | |
| | | | | Сталь ЮХИЗНИЗМЕТ ГОСТ 5632-72 | 4 | 0,01 кг |
| БЧ | 4 | | 1.400-19.1-04.301 | Стенка 317х12 х347х12 | | |
| | | | | Лист Б-3 ГОСТ 19903-74 | | |
| | | | | Сталь ЮХИЗНИЗМЕТ ГОСТ 5632-72 | 4 | 10,4 кг |
| А4 | 5 | | 1.400-19.1-04.302 | Дно | 1 | |

1 400-19.1-04.300

Стакан

| | | |
|-----------------------------|------|--------|
| Стадия | Лист | Листов |
| Р. | 1 | 1 |
| ИНСТИТУТ ПРОЕКТХИМЗАЩИТА | | |

| | | |
|----------|------------|-------|
| Разработ | Ланков | Э.С.У |
| Проб | Степанова | Е.И. |
| Нач. отд | Поломарова | Т.И. |
| И. контр | Дарышев | С.И. |
| Шт. | Борова | В.И. |

Шт. № 10001. Подпись и дата. Взам. инв. № 19. Шт. № 2250. Подпись и дата.

| Деталь | Этаж | №03 | Обозначение | Наименование | Мат | Примечание |
|--------|------|-----|----------------------|--------------------------|-----|------------|
| | | | | <u>Документация</u> | | |
| А3 | | | 1.400-19.1-05.000 СБ | Оборочный чертеж | | |
| | | | | <u>Оборочные единицы</u> | | |
| А4 | 1 | | 1.400-19.1-04.100 | Фартук | 1 | |
| А4 | 2 | | 1.400-19.1-04.200 | Крышка | 1 | |
| А4 | 3 | | 1.400-19.1-05.300 | Стакан | 1 | |

1.400-19.1-05.000 СБ

Трап прямоугольный из коррозионностойкой стали Ду 100 с гидрозатвором 2 Тр 100 КГ

| | | |
|-----------------------------|------|--------|
| Стадия | Лист | Листов |
| Р. | 1 | 1 |
| ИНСТИТУТ ПРОЕКТХИМЗАЩИТА | | |

| | | |
|----------|------------|-------|
| Разработ | Ланков | Э.С.У |
| Проб | Степанова | Е.И. |
| Нач. отд | Поломарова | Т.И. |
| И. контр | Дарышев | С.И. |
| Шт. | Борова | В.И. |

| Формат Листа | Лист | Обозначение | Наименование | Кол. | Приме- чание |
|-----------------|------|----------------------|--------------------------------|------|-----------------|
| | | | <u>Документация</u> | | |
| A3 | | 1.400-19.1-05.300.СБ | Сборочный чертеж | | |
| | | | <u>Детали</u> | | |
| B4 | 1 | 1.400-19.1-01.203 | Труба | | |
| | | | Труба 108-5-216 мм 10Х17Н13М2Т | | |
| | | | ГОСТ 9940-81 | 1 | 3,3 кг |
| A4 | 2 | 1.400-19.1-01.202 | Фланец | 1 | |
| B4 | 3 | 1.400-19.1-01.204 | Упор 25х12х25х12 | | |
| | | | Лист Б-3 ГОСТ 19903-74 | | |
| | | | Сталь 10Х17Н13М2Т ГОСТ 3632-72 | 4 | 0,01 кг |
| B4 | 4 | 1.400-19.1-04.301 | Сленка 317х12х347х12 | | |
| | | | Лист Б-3 ГОСТ 19903-74 | | |
| | | | Сталь 10Х17Н13М2Т ГОСТ 3632-72 | 4 | 10,4 кг |
| A4 | 5 | 1.400-19.1-05.301 | Дно | 1 | |

1.400-19.1-05.300

Стакан

| | | |
|-----------------------------|------|--------|
| Сталь | Лист | Листов |
| Р | | 1 |
| ИНСТИТУТ ПРОЕКТХИМЗАЩИТА | | |

| Формат Листа | Лист | Обозначение | Наименование | Кол. | Приме- чание |
|-----------------|------|----------------------|--------------------------|------|-----------------|
| | | | <u>Документация</u> | | |
| A3 | | 1.400-19.1-06.000.СБ | Сборочный чертеж | | |
| | | | <u>Сборочные единицы</u> | | |
| A4 | 1 | 1.400-19.1-04.100 | Фартук | 1 | |
| A4 | 2 | 1.400-19.1-06.100 | Стакан | 1 | |
| | | | <u>Детали</u> | | |
| A3 | 3 | 1.400-19.1-04.201 | Решетка | 1 | |

1.400-19.1-06.000

Трап прямоугольный из
коррозионностойкой ста-
ли Ду150 без гидрозат-
вара 2 Тр 150 К

| | | |
|-----------------------------|------|--------|
| Сталь | Лист | Листов |
| Р | | 1 |
| ИНСТИТУТ ПРОЕКТХИМЗАЩИТА | | |

Имя, № табл., Подпись и дата, Имя, № табл., Подпись и дата

Имя, № табл., Подпись и дата, Имя, № табл., Подпись и дата

Разр. Панков С.И.
Проб. Степанова Е.И.
Нач. отд. Прокопьева Г.С.
Н.Контр. Ларьшев Д.С.
Утв. Воронцова З.И.

Разр. Панков С.И.
Проб. Степанова Е.И.
Нач. отд. Прокопьева Г.С.
Н.Контр. Ларьшев Д.С.
Утв. Воронцова З.И.

| Формат | Экз. | Поз. | Обозначение | Наименование | кол. | Примечание |
|--------|------|------|----------------------|-----------------------------|------|------------|
| | | | | <u>Документация</u> | | |
| A3 | | | 1.400-19.1-06.100 СБ | Сборочный чертеж | | |
| | | | | <u>Детали</u> | | |
| B4 | 1 | | 1.400-19.1-06.101 | Труба | | |
| | | | | Труба 159.6.97м ЮХЛНЗМЭТ | | |
| | | | | ГОСТ 9940-81 | 1 | 1,2 кг |
| A4 | 2 | | 1.400-19.1-00.304 | Фланец | 1 | |
| B4 | 3 | | 1.400-19.1-01.204 | Упор 25.6.12 x 25.6.12 | | |
| | | | | Лист Б-3 ГОСТ 19903-74 | | |
| | | | | Сталь ЮХЛНЗМЭТ ГОСТ 1632-72 | 4 | 0,01 кг |
| B4 | 4 | | 1.400-19.1-04.301 | Стенка 347.6.12 x 347.6.12 | | |
| | | | | Лист Б-3 ГОСТ 19903-74 | | |
| | | | | Сталь ЮХЛНЗМЭТ ГОСТ 1632-72 | 4 | 10,4 кг |
| A4 | 5 | | 1.400-19.1-04.302 | Дно | 1 | |

1.400-19.1-06.100

Стакан

Студия Лист Листов
Р 7
ИНСТИТУТ
ПРОЕКТХИМЗАЩИТА

Шк. № 601, Подпись и дата, Взам. инв. №, Инв. № докум. Подпись и дата.

Разработчик: Панков
Проектировщик: Степанова
Нач. отд. Н. Кондратьев
УТВ. Баранова

| Формат | Экз. | Поз. | Обозначение | Наименование | кол. | Примечание |
|--------|------|------|----------------------|--------------------------|------|------------|
| | | | | <u>Документация</u> | | |
| A3 | | | 1.400-19.1-07.000 СБ | Сборочный чертеж | | |
| | | | | <u>Сборочные единицы</u> | | |
| A3 | | | 1.400-19.1-04.100 | Фартук | 1 | |
| A3 | | | 1.400-19.1-07.100 | Стакан | 1 | |
| | | | | <u>Детали</u> | | |
| A3 | | | 1.400-19.1-04.201 | Решетка | 1 | |

1.400-19.1-07.000

Трап прямоугольный из коррозионностойкой стали Ду100, без гидрозатвора. 2 Тр. 100 К

Студия Лист Листов
Р 1
ИНСТИТУТ
ПРОЕКТХИМЗАЩИТА

Шк. № 601, Подпись и дата, Взам. инв. №, Инв. № докум. Подпись и дата.

Разработчик: Панков
Проектировщик: Степанова
Нач. отд. Н. Кондратьев
УТВ. Баранова

Имя, Фамилия, Подпись и дата, Место, Имя, Фамилия, Подпись и дата.

| Формат | Лист | Обозначение | Наименование | Мат. | Примечание |
|--------|------|----------------------|--------------------------------|------|------------|
| | | | <u>Документация</u> | | |
| A3 | | 1.400-19.1-07.100 СБ | Сборочный чертеж | | |
| | | | <u>Детали</u> | | |
| B4 | 1 | 1.400-19.1-07.101 | Трубы | | |
| | | | Труба 108-5-97 мм 10Х17Н13М2Т | | |
| | | | ГОСТ 9940-81. | 1 | 0,7 кг |
| A4 | 2 | 1.400-19.1-01.202 | Фланец. | 1 | |
| B4 | 3 | 1.400-19.1-01.204 | Упор 25 х 12 х 25 х 12 | | |
| | | | Лист Б-3 ГОСТ 19903-74 | | |
| | | | сталь 10Х17Н13М2Т ГОСТ 5632-72 | 4 | 0,01 кг |
| B4 | 4 | 1.400-19.1-04.301 | Стенка 317 х 12 х 347 х 12 | | |
| | | | Лист Б-3 ГОСТ 19903-74 | | |
| | | | сталь 10Х17Н13М2Т ГОСТ 5632-72 | 4 | 10,4 кг |
| A4 | 5 | 1.400-19.1-05.301 | Дно | 1 | |

1.400-19.1-07.100

Стакан

Листов 1
 ИНСТИТУТ
 ПРОЕКТХИМЗАЩИТА

Разработчик: Панков С.С.
 Проверил: Степаново Е.С.
 Нач. отд. Локмозов Г.С.
 Н.Контр. Воронцов С.В.
 Утв. Воронцова З.И.

Имя, Фамилия, Подпись и дата, Место, Имя, Фамилия, Подпись и дата.

| Формат | Лист | Обозначение | Наименование | Мат. | Примечание |
|--------|------|----------------------|--------------------------|------|------------|
| | | | <u>Документация</u> | | |
| A3 | | 1.400-19.1-08.000 СБ | Сборочный чертеж | | |
| | | | <u>Сборочные единицы</u> | | |
| A4 | 1 | 1.400-19.1-08.100 | Корпус | | 1 |
| A4 | 2 | 1.400-19.1-08.200 | Решетка | | 1 |
| A4 | 3 | 1.400-19.1-08.300 | Стакан | | 1 |

1.400-19.1-08.000

Трап винилпластовый
 Ду150 с гидрозатвором
 1 Тр 150 в.г.

Листов 1
 ИНСТИТУТ
 ПРОЕКТХИМЗАЩИТА

Разработчик: Панков С.С.
 Проверил: Степаново Е.С.
 Нач. отд. Локмозов Г.С.
 Н.Контр. Воронцов С.В.
 Утв. Воронцова З.И.

| Формат листа | № п/п | Обозначение | Наименование | кол. | Примечание |
|-----------------|-------|-----------------------|--|------|------------|
| | | | <u>Документация</u> | | |
| A3 | | 1.400-19.1-08.100.СБ. | Сборочный чертеж | | |
| | | | <u>Детали</u> | | |
| A4 | 1 | 1.400-19.1-08.101 | Фартук | 1 | |
| A4 | 2 | 1.400-19.1-08.102 | Обечайка | 1 | |
| A4 | 3 | 1.400-19.1-08.103 | Днище | 1 | |
| B4 | 4 | 1.400-19.1-08.104 | Патрубок Труба ПВХ 160 Т, Литевоя ТУ 6-19-231-87Е, 8-265 | 1 | 1,4кг |
| A4 | 5 | 1.400-19.1-08.105 | Кольцо | 1 | |

1.400-19.1-08.100

Корпус

| | | |
|-----------------------------|------|--------|
| Студия | Лист | Листов |
| Р | | 1 |
| ИНСТИТУТ ПРОЕКТХИМЗАЩИТА | | |

| Формат листа | № п/п | Обозначение | Наименование | кол. | Примечание |
|-----------------|-------|----------------------|---|------|------------|
| | | | <u>Документация</u> | | |
| A3 | | 1.400-19.1-08.200.СБ | Сборочный чертеж | | |
| | | | <u>Детали</u> | | |
| A4 | 1 | 1.400-19.1-08.201 | Решетка | 1 | |
| B4 | 2 | 1.400-19.1-08.202 | Ребро Лист винилпласта ВН 20х50х10 ГОСТ 9639-71 | 2 | 0,02 кг |
| B4 | 3 | 1.400-19.1-08.203 | Ребро Лист винилпласта ВН 50х50х10 ГОСТ 9639-71 | 1 | 0,04 кг |

1.400-19.1-08.200

Решетка

| | | |
|-----------------------------|------|--------|
| Студия | Лист | Листов |
| Р | | 1 |
| ИНСТИТУТ ПРОЕКТХИМЗАЩИТА | | |

| | | |
|-----------------------------|------|--------|
| Студия | Лист | Листов |
| Р | | 1 |
| ИНСТИТУТ ПРОЕКТХИМЗАЩИТА | | |

Шк. № 19, разд. 1, подпись и дата, Фамилия, И.О. и № п/п, дата, Подпись и дата

Шк. № 19, разд. 1, подпись и дата, Фамилия, И.О. и № п/п, дата, Подпись и дата

Имя, № листа, Подпись и дата. Взам. инв. №, инв. № докум., Подпись и дата.

| Формат | Лист | 103 | Обозначение | Наименование | Мол. | Примечание |
|--------|------|-----|---------------------|--|---|------------|
| | | | | <u>Документация</u> | | |
| A3 | | | 1.400-19.1-08.300СБ | Сборочный чертеж | | |
| | | | | <u>Детали</u> | | |
| A4 | 1 | | 1.400-19.1-08.301 | Труба | 1 | |
| B9 | 2 | | 1.400-19.1-08.302 | Крышка ф.225 R12 | | |
| | | | | Лист винилпласта ВНЭ 250x250x5 ГОСТ 9639-71 | 1 | 0,6 кг |
| | | | 1.400-19.1-08.300 | Стакан | Копия Лист Листов Р 1 ИНСТИТУТ ПРОЕКТХИМЗАЩИТА | |

Имя, № листа, Подпись и дата. Взам. инв. №, инв. № докум., Подпись и дата.

| Формат | Лист | 103 | Обозначение | Наименование | Мол. | Примечание |
|--------|------|-----|---------------------|--|---|------------|
| | | | | <u>Документация</u> | | |
| A3 | | | 1.400-19.1-09.00 СБ | Сборочный чертеж | | |
| | | | | <u>Сборочные единицы</u> | | |
| A4 | 1 | | 1.400-19.1-09.100 | Корпус | 1 | |
| A4 | 2 | | 1.400-19.1-08.200 | Решетка | 1 | |
| A4 | 3 | | 1.400-19.1-08.300 | Стакан | 1 | |
| | | | 1.400-19.1-09.000 | Трап винилпластовый Ду 100 с гидрозатвором 1 Тр 100 8Г | Копия Лист Листов Р 1 ИНСТИТУТ ПРОЕКТХИМЗАЩИТА | |

| Формат | Этаж | Пояс | Обозначение | Наименование | Кол. | Примечание |
|--------|------|------|----------------------|--------------------------|------|------------|
| | | | | <u>Документация</u> | | |
| A3 | | | 1.400-19.1-09.100 СБ | Сборочный чертеж | | |
| | | | | <u>Детали</u> | | |
| A4 | 1 | | 1.400-19.1-08.101 | Фартук | 1 | |
| A4 | 2 | | 1.400-19.1-08.102 | Обечайка | 1 | |
| A4 | 3 | | 1.400-19.1-09.101 | Днище | 1 | |
| B4 | 4 | | 1.400-19.1-09.102 | Патрубок | | |
| | | | | Труба ПВХ 110Т, Питьевая | | |
| | | | | ТУ 6-19-231-83, в-265 | 1 | 07 м |
| A4 | 5 | | 1.400-19.1-08.105 | Кольцо | 1 | |

| Формат | Этаж | Пояс | Обозначение | Наименование | Кол. | Примечание |
|--------|------|------|----------------------|--------------------------|------|------------|
| | | | | <u>Документация</u> | | |
| A3 | | | 1.400-19.1-10.000 СБ | Сборочный чертеж | | |
| | | | | <u>Сборочные единицы</u> | | |
| A4 | 1 | | 1.400-19.1-10.100 | Карлус | 1 | |
| | | | | <u>Детали</u> | | |
| A4 | 2 | | 1.400-19.1-10.001 | Решетка | 1 | |

Шк. № 101, Лоджия и Дача. Взам. инв. № Шк. № 101, Лоджия и Дача.

Шк. № 101, Лоджия и Дача. Взам. инв. № Шк. № 101, Лоджия и Дача.

1.400-19.1-09.100

Карлус

| | | |
|---------------------|-----------|------|
| Разработчик | Ланков | С.С. |
| Проектировщик | Степанова | Т.В. |
| Инженер-конструктор | Долгих | В.В. |
| М.контр. | Давыдов | В.В. |
| Утв. | Сорокина | В.В. |

| | |
|--------|---|
| Лист | 1 |
| Листов | 1 |

ИНСТИТУТ
ПРОЕКТХИМЗАЩИТА

1.400-19.1-10.000

Трап винилпластовый Ду150 без гидрозатвора

| | | |
|---------------------|-----------|------|
| Разработчик | Ланков | С.С. |
| Проектировщик | Степанова | Т.В. |
| Инженер-конструктор | Долгих | В.В. |
| М.контр. | Давыдов | В.В. |
| Утв. | Сорокина | В.В. |

| | |
|--------|---|
| Лист | 1 |
| Листов | 1 |

ИНСТИТУТ
ПРОЕКТХИМЗАЩИТА

| Формат | Зона | Поз. | Обозначение | Наименование | Кол. | Примечание |
|--------|------|------|----------------------|--|------|------------|
| | | | | <u>Документация</u> | | |
| A3 | | | 1.400-19.1-12.300 СБ | Сборочный чертеж | | |
| | | | | <u>Сборочные единицы</u> | | |
| A3 | 1 | | 1.400-19.1-12.301 | Решетка | 1 | |
| B4 | 2 | | 1.400-19.1-12.302 | Упор 82 А12 × 40 А12 | | |
| | | | | 83 ГОСТ 19903-74 Листы Сталь 08Х12МНТ ГОСТ 3632-72 | 1 | 0,07 кг. |

| Формат | Зона | Поз. | Обозначение | Наименование | Кол. | Примечание |
|--------|------|------|----------------------|---|------|------------|
| | | | | <u>Документация</u> | | |
| A3 | | | 1.400-19.1-12.110 СБ | Сборочный чертеж | | |
| | | | | <u>Детали</u> | | |
| A4 | 1 | | 1.400-19.1-12.111 | Цилиндр | 1 | |
| A4 | 2 | | 1.400-19.1-12.112 | Фартук | 1 | |
| A4 | 3 | | 1.400-19.1-12.113 | Дно | 1 | |
| A4 | 4 | | 1.400-19.1-12.114 | Кольцо | 1 | |
| B4 | 5 | | 1.400-19.1-12.115 | Труба | | |
| | | | | Труба 159×45×2М ГОСТ 8732-78 А-10 ГОСТ 8731-74 | 1 | 4,32 кг |
| A4 | 6 | | 1.400-19.1-12.116 | Фланец | 1 | |

Шифр проекта, Подпись и дата, Объем листов, Шифр № серии, Подпись и дата.

Шифр № серии, Подпись и дата, Объем листов, Шифр № серии, Подпись и дата.

1.400-19.1-12.300

Решетка

| | | |
|---------|------|--------|
| Страниц | Лист | Листов |
| Р | 1 | 1 |

ИНСТИТУТ
ПРОЕКТХИМЗАЩИТА

1.400-19.1-12.110

Стакан

| | | |
|---------|------|--------|
| Страниц | Лист | Листов |
| Р | 1 | 1 |

ИНСТИТУТ
ПРОЕКТХИМЗАЩИТА

Ш. № 001. Подпись и дата. Взам. инв. № 001. Подпись и дата.

| Формат | Этап | Лист | Обозначение | Наименование | Кол. | Примечание |
|-----------|-----------|------|----------------------|---------------------|--------------------------|------------|
| | | | | <u>Документация</u> | | |
| A4 | | | 1.400-19.1-12.210 СБ | Сборочный чертеж | | |
| | | | | <u>Детали</u> | | |
| A4 | 1 | | 1.400-19.1-12.211 | Стакан | 1 | |
| A4 | 2 | | 1400-19.1-12.212 | Крышка | 1 | |
| | | | 1.400-19.1-12.210 | Колпак | | |
| Разраб. | Панков | С.П. | | | Страниц | Лист |
| Пров. | Степанова | В.И. | | | Р | 1 |
| Нач. отд. | Пономарев | В.И. | | | ИНСТИТУТ ПРОЕКТХИМЗАЩИТА | |
| Н.контр. | Дарьинцев | Ф.С. | | | | |
| Утв. | Бороздова | В.И. | | | | |

Ш. № 001. Подпись и дата. Взам. инв. № 001. Подпись и дата.

| Формат | Этап | Лист | Обозначение | Наименование | Кол. | Примечание |
|-----------|-----------|------|----------------------|--|--------------------------|------------|
| | | | | <u>Документация</u> | | |
| A3 | | | 1.400-19.1-13.000 СБ | Сборочный чертеж | | |
| | | | | <u>Сборочные единицы</u> | | |
| A4 | 1 | | 1.400-19.1-13.100 | Стакан стальной освинцованный | 1 | |
| A4 | 2 | | 1.400-19.1-12.200 | Колпак стальной освинцованный | 1 | |
| A4 | 3 | | 1.400-19.1-12.300 | Решетка | 1 | |
| | | | 1.400-19.1-13.000 | Трап стальной освинцованный Ду 100 с гидрозатвором | | |
| Разраб. | Панков | С.П. | | | Страниц | Лист |
| Пров. | Степанова | В.И. | | | Р | 1 |
| Нач. отд. | Пономарев | В.И. | | | ИНСТИТУТ ПРОЕКТХИМЗАЩИТА | |
| Н.контр. | Дарьинцев | Ф.С. | | | | |
| Утв. | Бороздова | В.И. | | | | |

| Формат Зона | №з | Обозначение | Наименование | Кол. | Приме- чание |
|----------------|----|----------------------|--|------|-----------------|
| | | | <u>Документация</u> | | |
| A3 | | 1.400-19.1-13.100 СБ | Сборочный чертёж. | | |
| | | | <u>Сборочные единицы</u> | | |
| A4 | 1 | 1.400-19.1-13.110 | Стакан | 1 | |
| | | | <u>Материалы</u> | | |
| | 2 | | Лист ДПРНМ 3*500*1000 С2 ГОСТ 9559-75 | 31,5 | кг |

1.400-19.1-13.100

Стакан стальной
освинцованный

| | | |
|-----------------------------|------|--------|
| Стадия | Лист | Листов |
| Р | | 1 |
| ИНСТИТУТ ПРОЕКТХИМЗАЩИТА | | |

Шифр проекта, Подпись и дата, Взам. инв. №, Шифр инв. №, Подпись и дата.

Разраб. Панков С.В.
Пров. Степанова Е.В.
Нач. отд. Пономарева И.В.
Н. контр. Дорышев С.В.
Утв. Воронова З.И.

| Формат Зона | №з | Обозначение | Наименование | Кол. | Приме- чание |
|----------------|----|----------------------|---|------|-----------------|
| | | | <u>Документация</u> | | |
| A3 | | 1.400-19.1-13.110 СБ | Сборочный чертёж. | | |
| | | | <u>Детали</u> | | |
| A4 | 1 | 1.400-19.1-12.111 | Цилиндр | 1 | |
| A4 | 2 | 1.400-19.1-12.112 | Фартук | 1 | |
| A4 | 3 | 1.400-19.1-13.111 | Дно | 1 | |
| A4 | 4 | 1.400-19.1-12.114 | Кольцо | 1 | |
| B4 | 5 | 1.400-19.1-13.112 | Труба | | |
| | | | Труба 108*4*204 ГОСТ 8732-78 Я.Ю. ГОСТ 8731-74 | 1 | 2,55 кг |
| A4 | 6 | 1.400-19.1-13.113 | Фланец | 1 | |

1.400-19.1-13.110

Стакан

| | | |
|-----------------------------|------|--------|
| Стадия | Лист | Листов |
| Р | | 1 |
| ИНСТИТУТ ПРОЕКТХИМЗАЩИТА | | |

Шифр проекта, Подпись и дата, Взам. инв. №, Шифр инв. №, Подпись и дата.

Разраб. Панков С.В.
Пров. Степанова Е.В.
Нач. отд. Пономарева И.В.
Н. контр. Дорышев С.В.
Утв. Воронова З.И.

| Формат Зона | Поз. | Обозначение | Наименование | Кол. | Приме- чание |
|----------------|------|----------------------|----------------------------------|------|-----------------|
| | | | <u>Документация</u> | | |
| A3 | | 1.400-19.1-14.000 СБ | Сборочный чертеж | | |
| | | | <u>Сборочные единицы</u> | | |
| A4 | 1 | 1.400-19.1-14.100 | Стакан стальной освинцованный | 1 | |
| | | | <u>Детали</u> | | |
| A3 | 2 | 1.400-19.1-14.001 | Решетка | 1 | |

| Формат Зона | Поз. | Обозначение | Наименование | Кол. | Приме- чание |
|----------------|------|----------------------|--|------|-----------------|
| | | | <u>Документация</u> | | |
| A3 | | 1.400-19.1-14.100 СБ | Сборочный чертеж | | |
| | | | <u>Сборочные единицы</u> | | |
| A4 | 1 | 1.400-19.1-14.110 | Стакан | 1 | |
| | | | <u>Материалы</u> | | |
| | 2 | | Лист ДПРН 3х500х1000С2 ГОСТ 9559-75 | 238 | к2 |

Шк. № табл. Издается и дата. Объем шк. № Шк. № табл. Издается и дата.

Шк. № табл. Издается и дата. Объем шк. № Шк. № табл. Издается и дата.

1.400-19.1-14.000

1.400-19.1-14.100

| | | | | | | |
|--|--|----------------------------|--|---------------|-----------|-------------|
| Разраб. Проб. Нач. отд. Н. контр. Утв. | Панков Степанова Потемарева Нарышев Варонова | СБ СБ СБ СБ СБ | Трал стальной освин- цованный Ду 150 без гидрозатвора. 1 Тр 150 С | Стандарт Р | Лист 1 | Листов 1 |
| | | | ИНСТИТУТ ПРОЕКТХИМЗАЩИТА | | | |

| | | | | | | |
|--|--|----------------------------|----------------------------------|---------------|-----------|-------------|
| Разраб. Проб. Нач. отд. Н. контр. Утв. | Панков Степанова Потемарева Нарышев Варонова | СБ СБ СБ СБ СБ | Стакан стальной освинцованный | Стандарт Р | Лист 1 | Листов 1 |
| | | | ИНСТИТУТ ПРОЕКТХИМЗАЩИТА | | | |

| Формат | Зона | Лист | Обозначение | Наименование | Кол. | Примечание |
|--------|------|------|----------------------|--|------|------------|
| | | | | <u>Документация</u> | | |
| A3 | | | 1.400-19.1-14.110 СБ | Сборочный чертеж | | |
| | | | | <u>Детали</u> | | |
| A4 | 1 | | 1.400-19.1-12.111 | Цилиндр | 1 | |
| A4 | 2 | | 1.400-19.1-12.112 | Фартук | 1 | |
| A4 | 3 | | 1.400-19.1-12.113 | Дно | 1 | |
| A4 | 4 | | 1.400-19.1-12.114 | Кольцо | 1 | |
| B4 | 5 | | 1.400-19.1-14.111 | Труба | | |
| | | | | Труба 159x45x5 ГОСТ 8732-78 Р-10 ГОСТ 8731-74 | 1 | 1,7кг |
| A4 | 6 | | 1.400-19.1-12.115 | Фланец | 1 | |

1.400-19.1-14.110

Стакан

| | | |
|-----------------------------|------|--------|
| Статус | Лист | Листов |
| Р | | 1 |
| ИНСТИТУТ ПРОЕКТХИМЗАЩИТА | | |

Ш.№ 18 лист Подпись и дата, Взам. инв. № Ш.№ 248/1 Подпись и дата

| | | |
|-----------|-----------|------|
| Разработ. | Ланков | Е.П. |
| Проб. | Степанова | Е.И. |
| Нач. отд. | Пономарев | Т.Л. |
| Н. контр. | Дорышнев | Ф.И. |
| Утв. | Бороньба | В.И. |

| Формат | Зона | Лист | Обозначение | Наименование | Кол. | Примечание |
|--------|------|------|----------------------|-------------------------------|------|------------|
| | | | | <u>Документация</u> | | |
| A3 | | | 1.400-19.1-15.000 СБ | Сборочный чертеж | | |
| | | | | <u>Сборочные единицы</u> | | |
| A4 | 1 | | 1.400-19.1-15.100 | Стакан стальной освинцованный | 1 | |
| | | | | <u>Детали</u> | | |
| A3 | 2 | | 1.400-19.1-14.001 | Решетка | 1 | |

1.400-19.1-15.000

Трап стальной освинцованный Ду100 без гидрозатвора
1 Тр 100 С

| | | |
|-----------------------------|------|--------|
| Статус | Лист | Листов |
| Р | | 1 |
| ИНСТИТУТ ПРОЕКТХИМЗАЩИТА | | |

Ш.№ 18 лист Подпись и дата, Взам. инв. № Ш.№ 248/1 Подпись и дата

| | | |
|-----------|-----------|------|
| Разработ. | Ланков | Е.П. |
| Проб. | Степанова | Е.И. |
| Нач. отд. | Пономарев | Т.Л. |
| Н. контр. | Дорышнев | Ф.И. |
| Утв. | Бороньба | В.И. |

| Формат | Зона | Лист | Обозначение | Наименование | Кол. | Примечание |
|--------|------|-------------------|----------------------|--|------|------------|
| | | | | <u>Документация</u> | | |
| A3 | | | 1.400-19.1-15.100 СБ | Сборочный чертеж | | |
| | | | | <u>Сборочные единицы</u> | | |
| A4 | 1 | 1.400-19.1-15.110 | | Стакан | 1 | |
| | | | | <u>Материалы</u> | | |
| | 2 | | | Лист ДПРИМ 3x500x1000 С2 ГОСТ 9559-75 | 236 | кг |

| Формат | Зона | Лист | Обозначение | Наименование | Кол. | Примечание |
|--------|------|-------------------|----------------------|--|------|------------|
| | | | | <u>Документация</u> | | |
| A3 | | | 1.400-19.1-15.110 СБ | Сборочный чертеж | | |
| | | | | <u>Детали</u> | | |
| A4 | 1 | 1.400-19.1-12.111 | | Цилиндр | 1 | |
| A4 | 2 | 1.400-19.1-12.112 | | Фартук | 1 | |
| A4 | 3 | 1.400-19.1-13.111 | | Дно | 1 | |
| A4 | 4 | 1.400-19.1-12.114 | | Кальцо | 1 | |
| БЧ | 5 | 1.400-19.1-15.111 | | Труба | | |
| | | | | Труба 108x4x95 ГОСТ 8732-78 А-10 ГОСТ 8731-74 | 1 | 1,02 кг |
| A4 | 6 | 1.400-19.1-13.113 | | Фланец | 1 | |

Изм. № 001. Изменен и введена в действие 19.08.75. Инж. А.С. Дубин. Проверен и одобрен 19.08.75. Инж. А.С. Дубин.

Изм. № 001. Изменен и введена в действие 19.08.75. Инж. А.С. Дубин. Проверен и одобрен 19.08.75. Инж. А.С. Дубин.

1.400-19.1-15.100

Стакан стальной
освинцованный

| | | |
|--------|------|--------|
| Студия | Лист | Листов |
| Р | | 1 |

ИНСТИТУТ
ПРОЕКТХИМЗАЩИТА

Разработчик: Леннов, Степанова, Лич. от: Лич. от: Н. Кошур, Утв. Воробьева

1.400-19.1-15.110

Стакан

| | | |
|--------|------|--------|
| Студия | Лист | Листов |
| Р | | 1 |

ИНСТИТУТ
ПРОЕКТХИМЗАЩИТА

Разработчик: Разработчик: Лич. от: Лич. от: Н. Кошур, Утв. Воробьева

| Формат Зона Поз. | Обозначение | Наименование | Кол. | Приме- чание |
|------------------------|----------------------|------------------------------------|------|-----------------|
| | | <u>Документация</u> | | |
| A3 | 1.400-19.1-16.000 СБ | Сборочный чертеш | | |
| | | <u>Сборочные единицы</u> | | |
| A4 | 1 1.400-19.1-16.100 | Труба сливная | 1 | |
| A4 | 2 1.400-19.1-16.200 | Гильза | 1 | |
| | | <u>Детали</u> | | |
| A3 | 3 1.400-19.1-16.001 | Решетка | 1 | |
| A4 | 4 1.400-19.1-16.002 | Накладка | 2 | |
| A4 | 5 1.400-19.1-16.003 | Прокладка | 2 | |
| | | <u>Стандартные изделия</u> | | |
| | 6 | Гайка М16-6Н5.ГОСТ 5915-70 | 4 | |
| | 7 | Шайба 12.01.08 кп ГОСТ 11371-78 | 4 | |

1.400-19.1-16.000

Трап съемный Ду100
2 Тр 100КС
ИНСТИТУТ
ПРОЕКТХИМЗАЩИТА

Разреш.
Проб.
Нач. отд.
И. контр.
Утв.

Ланков
Степанова
Ломоносова
Ларбишев
Вологодская

Шиф. № докум. Подпись и дата. Взам шиф. № Шиф. № докум. Подпись и дата.

| Формат Зона Поз. | Обозначение | Наименование | Кол. | Приме- чание |
|------------------------|----------------------|---|------|-----------------|
| | | <u>Документация</u> | | |
| A3 | 1.400-19.1-16.100 СБ | Сборочный чертеш | | |
| | | <u>Детали</u> | | |
| A4 | 1 1.400-19.1-16.101 | Фартук | 1 | |
| A4 | 2 1.400-19.1-16.102 | Кольцо | 1 | |
| A4 | 3 1.400-19.1-16.103 | Фланец | 1 | |
| A4 | 4 1.400-19.1-16.104 | Шпилька | 4 | |
| B4 | 5 1.400-19.1-16.105 | Труба 108x5 x 342М 10x17H13M2T. ГОСТ 9940-81 | 1 | 39 кг |

1.400-19.1-16.100

Труба
сливная
ИНСТИТУТ
ПРОЕКТХИМЗАЩИТА

Разреш.
Проб.
Нач. отд.
И. контр.
Утв.

Ланков
Степанова
Ломоносова
Ларбишев
Ворсанова

Шиф. № докум. Подпись и дата. Взам шиф. № Шиф. № докум. Подпись и дата.

| Формат | Лист | №№ | Обозначение | Наименование | Мат. | Примечание |
|--------|------|----|----------------------|-----------------------------|------|------------|
| | | | | <u>Документация</u> | | |
| A3 | | | 1.400-19.1-16.200 СБ | Сборочный чертеж | | |
| | | | | <u>Детали</u> | | |
| A4 | 1 | | 1.400-19.1-16.201 | Фартук | | 2 |
| B4 | 2 | | 1.400-19.1-16.202 | Труба | | |
| | | | | Труба 219x6x32 ГОСТ 8732-78 | | |
| | | | | 9-10 ГОСТ 8731-74 | | 1, 1,9 кг |

Шифр год. Подпись и дата Шифр инв. № 19.01. Подпись и дата.

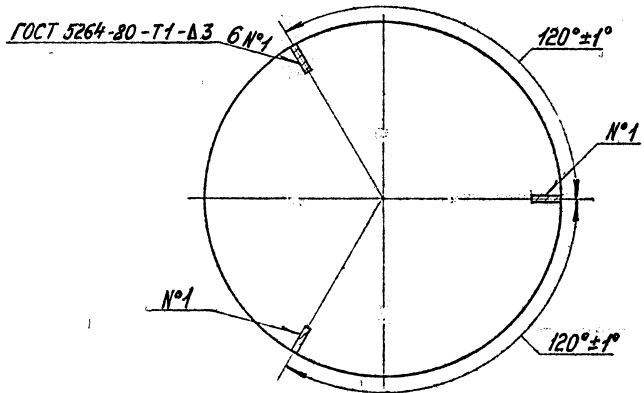
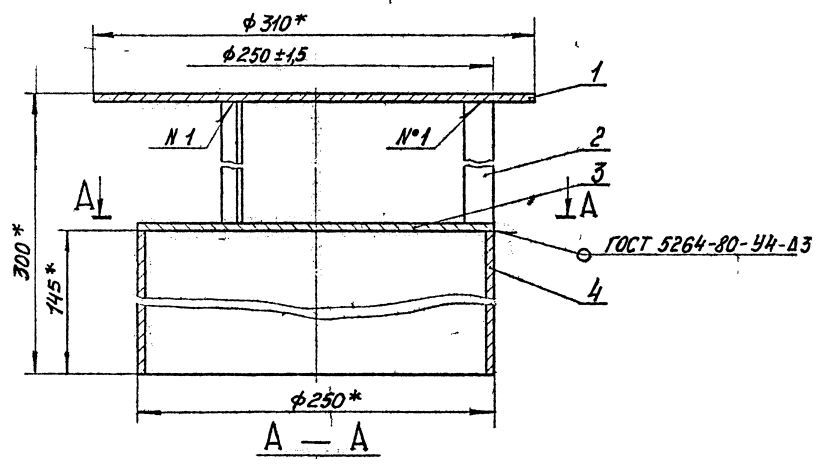
Разраб. Манков А.И.
Пров. Степанова Е.И.
Нач. отд. Подмарина Г.И.
Н. кн. Утк. Воробьева В.И.
Утк. Воробьева В.И.

1.400-19.1-16.200

Гильза

Листов 1
Лист 1
Листов 1
ИНСТИТУТ
ПРОЕКТХИМЗАЩИТА

Шифр год. Подпись и дата Шифр инв. № 19.01. Подпись и дата.

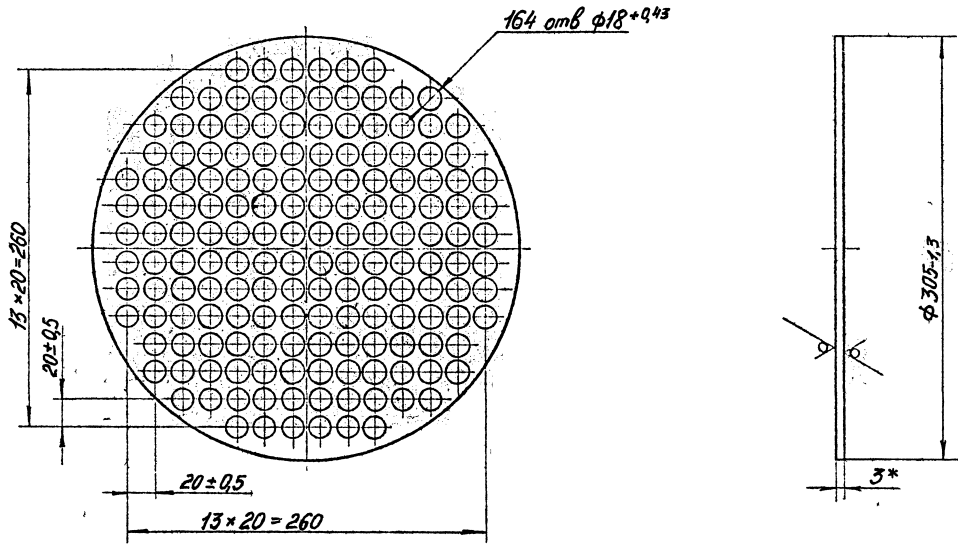


- 1. Сварные швы герметичны
Контроль сварных швов по ГОСТ 3242-79.
- 2.* Размеры для справок!

| | | | | |
|----------|----------|----------|-----------------------------|-------|
| | | | 1.400-19.1-00.200 СБ | |
| | | | Крышка | |
| | | | Сборочный чертеж | |
| Разраб. | Ланков | 18.11.82 | Станд | Масса |
| Проб. | Устенова | 24.11.82 | Р | 5,53 |
| Текст | Бурмака | 05.12.82 | Лист | 1/25 |
| Начерт | Ланков | 27.11.82 | Листов | 1 |
| И. контр | Ларбишев | 02.12.82 | ИНСТИТУТ ПРОЕКТХИМЗАЩИТА | |
| Утв. | Воронова | 02.12.82 | | |

Шт. № 10/11/12/13/14/15/16/17/18/19/20/21/22/23/24/25/26/27/28/29/30/31/32/33/34/35/36/37/38/39/40/41/42/43/44/45/46/47/48/49/50/51/52/53/54/55/56/57/58/59/60/61/62/63/64/65/66/67/68/69/70/71/72/73/74/75/76/77/78/79/80/81/82/83/84/85/86/87/88/89/90/91/92/93/94/95/96/97/98/99/100/101/102/103/104/105/106/107/108/109/110/111/112/113/114/115/116/117/118/119/120/121/122/123/124/125/126/127/128/129/130/131/132/133/134/135/136/137/138/139/140/141/142/143/144/145/146/147/148/149/150/151/152/153/154/155/156/157/158/159/160/161/162/163/164/165/166/167/168/169/170/171/172/173/174/175/176/177/178/179/180/181/182/183/184/185/186/187/188/189/190/191/192/193/194/195/196/197/198/199/200/201/202/203/204/205/206/207/208/209/210/211/212/213/214/215/216/217/218/219/220/221/222/223/224/225/226/227/228/229/230/231/232/233/234/235/236/237/238/239/240/241/242/243/244/245/246/247/248/249/250/251/252/253/254/255/256/257/258/259/260/261/262/263/264/265/266/267/268/269/270/271/272/273/274/275/276/277/278/279/280/281/282/283/284/285/286/287/288/289/290/291/292/293/294/295/296/297/298/299/300/301/302/303/304/305/306/307/308/309/310/311/312/313/314/315/316/317/318/319/320/321/322/323/324/325/326/327/328/329/330/331/332/333/334/335/336/337/338/339/340/341/342/343/344/345/346/347/348/349/350/351/352/353/354/355/356/357/358/359/360/361/362/363/364/365/366/367/368/369/370/371/372/373/374/375/376/377/378/379/380/381/382/383/384/385/386/387/388/389/390/391/392/393/394/395/396/397/398/399/400/401/402/403/404/405/406/407/408/409/410/411/412/413/414/415/416/417/418/419/420/421/422/423/424/425/426/427/428/429/430/431/432/433/434/435/436/437/438/439/440/441/442/443/444/445/446/447/448/449/450/451/452/453/454/455/456/457/458/459/460/461/462/463/464/465/466/467/468/469/470/471/472/473/474/475/476/477/478/479/480/481/482/483/484/485/486/487/488/489/490/491/492/493/494/495/496/497/498/499/500/501/502/503/504/505/506/507/508/509/510/511/512/513/514/515/516/517/518/519/520/521/522/523/524/525/526/527/528/529/530/531/532/533/534/535/536/537/538/539/540/541/542/543/544/545/546/547/548/549/550/551/552/553/554/555/556/557/558/559/560/561/562/563/564/565/566/567/568/569/570/571/572/573/574/575/576/577/578/579/580/581/582/583/584/585/586/587/588/589/590/591/592/593/594/595/596/597/598/599/600/601/602/603/604/605/606/607/608/609/610/611/612/613/614/615/616/617/618/619/620/621/622/623/624/625/626/627/628/629/630/631/632/633/634/635/636/637/638/639/640/641/642/643/644/645/646/647/648/649/650/651/652/653/654/655/656/657/658/659/660/661/662/663/664/665/666/667/668/669/670/671/672/673/674/675/676/677/678/679/680/681/682/683/684/685/686/687/688/689/690/691/692/693/694/695/696/697/698/699/700/701/702/703/704/705/706/707/708/709/710/711/712/713/714/715/716/717/718/719/720/721/722/723/724/725/726/727/728/729/730/731/732/733/734/735/736/737/738/739/740/741/742/743/744/745/746/747/748/749/750/751/752/753/754/755/756/757/758/759/760/761/762/763/764/765/766/767/768/769/770/771/772/773/774/775/776/777/778/779/780/781/782/783/784/785/786/787/788/789/790/791/792/793/794/795/796/797/798/799/800/801/802/803/804/805/806/807/808/809/810/811/812/813/814/815/816/817/818/819/820/821/822/823/824/825/826/827/828/829/830/831/832/833/834/835/836/837/838/839/840/841/842/843/844/845/846/847/848/849/850/851/852/853/854/855/856/857/858/859/860/861/862/863/864/865/866/867/868/869/870/871/872/873/874/875/876/877/878/879/880/881/882/883/884/885/886/887/888/889/890/891/892/893/894/895/896/897/898/899/900/901/902/903/904/905/906/907/908/909/910/911/912/913/914/915/916/917/918/919/920/921/922/923/924/925/926/927/928/929/930/931/932/933/934/935/936/937/938/939/940/941/942/943/944/945/946/947/948/949/950/951/952/953/954/955/956/957/958/959/960/961/962/963/964/965/966/967/968/969/970/971/972/973/974/975/976/977/978/979/980/981/982/983/984/985/986/987/988/989/990/991/992/993/994/995/996/997/998/999/1000

R240 (✓) (✓)

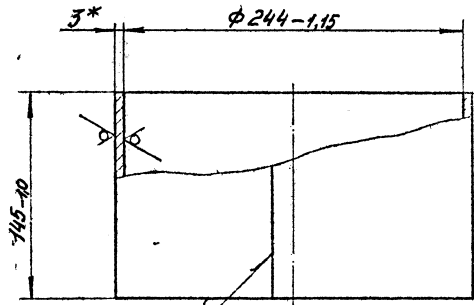


* Размер для справок

Шп. 1000000 Подпись и дата: _____

| | | | | | |
|---------------|------------|------|--|----------|---------|
| | | | 1.400-19.1-00.201 | | |
| | | | Решетка | | |
| Разработчик | Ланков | А.И. | Габарит | Масса | Масштаб |
| Проектировщик | Иванова | А.И. | р | 0.8 | 1:2.5 |
| Технолог | Бурмака | В.И. | Лист | Листов 1 | |
| Начальник | Полонзьева | Л.И. | ИНСТИТУТ ПРОЕКТИХИМЗАЩИТА | | |
| Инженер | Ларьшина | Л.И. | | | |
| Утвердил | Ворожова | Е.И. | Лист 5-3 ГОСТ 13903-74 Сталь 10А7Н15М2 ГОСТ 5632-72 | | |

R₂₄₀ ✓ (✓)



ГОСТ 5264-80-С2

- 1. Сварной шов герметичен. Контроль сварного шва по ГОСТ 3242-79
- 2* Размер для справок.

Шиб. № 10001 Проверка и оценка, Разм. шиб. № Шиб. № 10001 Проверка и оценка

1.400-19.1-00.204

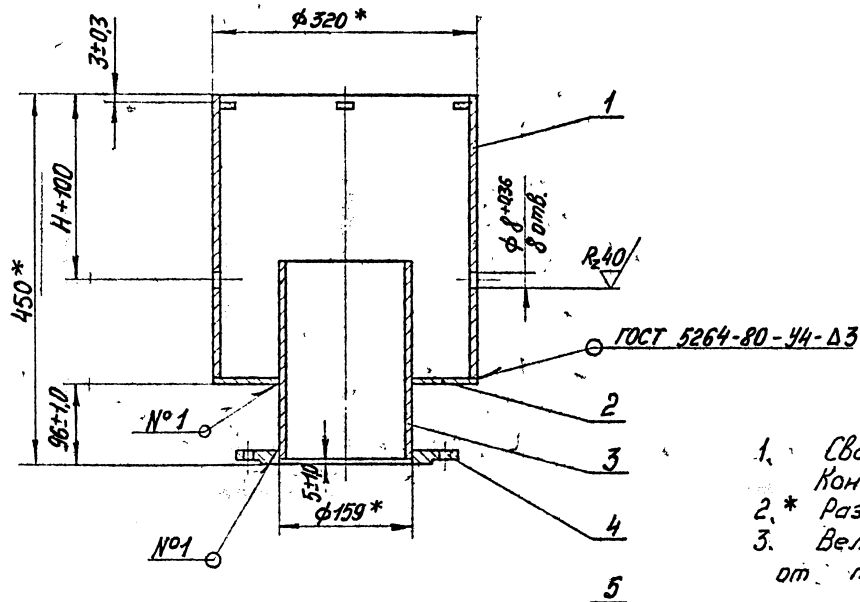
Цилиндр

| Стадия | Масса | Исчисл. |
|--------|----------|---------|
| Р | 2,7 | 1:2,5 |
| Лист | Листов 1 | |

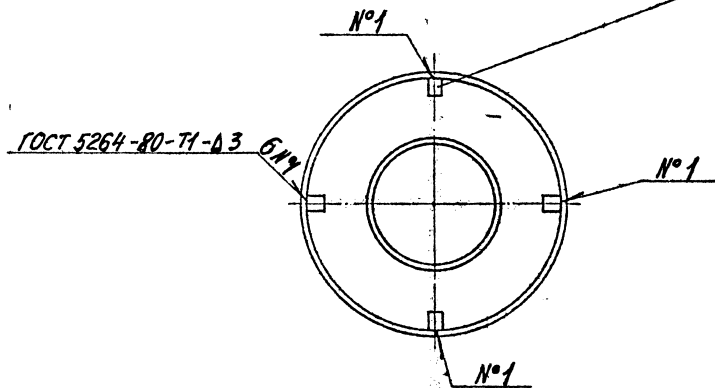
| | | |
|---------|-----------|----|
| Разраб | Ланков | СЛ |
| Проект | Степанова | СЛ |
| Т.Контр | Бурмака | СЛ |
| Исполн | Ленинград | СЛ |
| Н.Контр | Лорышев | СЛ |
| Итв. | Воронько | СЛ |

Лист Б-3 ГОСТ 19903-74
Сталь 10Х17Н13М2 ГОСТ 5632-72

ИНСТИТУТ ПРОЕКТИМЗАЩИТА



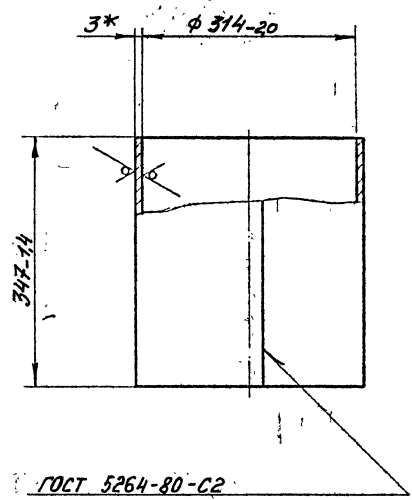
1. Сварные швы герметичны.
Контроль сварных швов по ГОСТ 3242-79.
- 2.* Размеры для справок.
3. Величина Н принимается в зависимости от толщины химзащиты пола.



| | | | | | |
|-----------|------------|---------|----------------------|----------|---------|
| | | | 1.400-19.1-00.300 СБ | | |
| | | | Стакан | | |
| | | | Сборочный чертёж | | |
| Разраб. | Панков | Фед. | Студия | Москва | Масштаб |
| Пров. | Степанова | Ван. | Р | 193 | 1:5 |
| Г. контр. | Буняк | Б.У. | Лист | Листов 1 | |
| Нач. отд. | Пономарева | Лейб. | ИНСТИТУТ | | |
| Н. контр. | Ларвишев | Фер. | ПРОЕКТИМЗАЩИТА | | |
| Утв. | Варанова | Колесил | | | |

100403-02 40

R₂ 40 / (M)



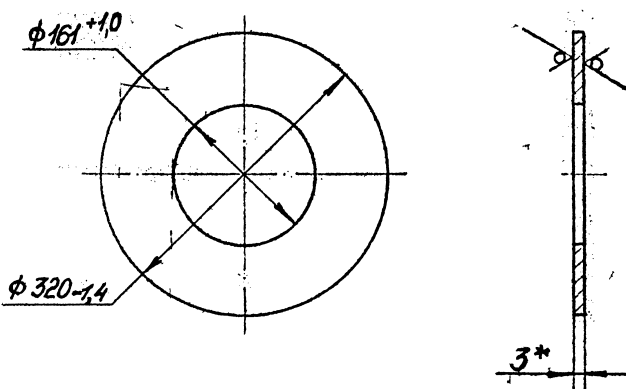
ГОСТ 5264-80-С2

1. Сварной шов герметичен.
Контроль сварного шва по ГОСТ 3242-79.
2. * Размер для справок.

Инв. № 000000 / Издательство и дата. Взам инв. № / Инв. № 000000 / Подпись и дата.

| | | | | | |
|-----------|-----------|------|--------------------------------|----|-----|
| | | | 1.400-19.1-00.301 | | |
| | | | Цилиндр | | |
| | | | Стандарт Масса Числота | | |
| | | | Р | 84 | 1:5 |
| | | | Лист Листов 1 | | |
| | | | ИНСТИТУТ | | |
| | | | ПРОЕКТ ХИМЗАЩИТА | | |
| | | | Лист 5-3 ГОСТ 19903-74 | | |
| | | | Стать 10Х17Н13М2Т ГОСТ 3632-72 | | |
| Разраб. | Лянков | Вил | | | |
| Проб. | Степанова | Виль | | | |
| Т. контр. | Буряко | Вит | | | |
| Нач. отд. | Пилотаров | Вит | | | |
| Н. контр. | Лавришч | Вит | | | |
| Учб. | Боронько | Вит | | | |

Rz40 (✓)



*Размер для справок.

1.400-19.1-00.302

ДНО

| Стадия | Масса | Масштаб |
|--------|-------|---------|
|--------|-------|---------|

| | | |
|---|-----|-----|
| р | 1,5 | 1:5 |
|---|-----|-----|

| Лист | Листов |
|------|--------|
|------|--------|

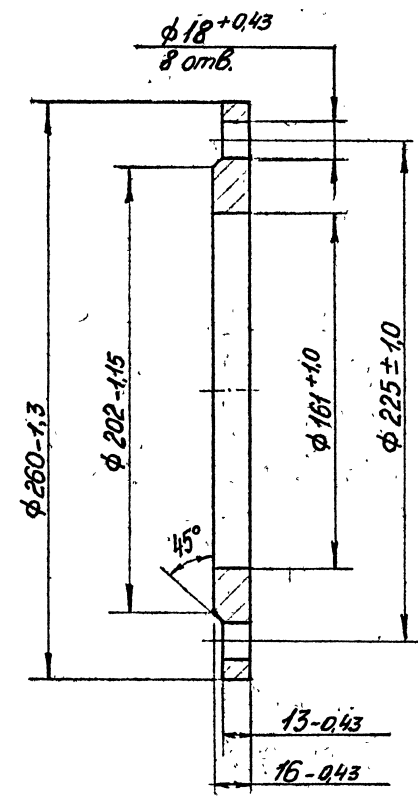
ИНСТИТУТ
ПРОЕКТХИМЗАЩИТА

Лист 5-3 ГОСТ 19903-74
Сталь 10Х17Н13М2Т ГОСТ 5632-72

| | | |
|-----------|------------|------|
| Разраб. | Панков | Е.С. |
| Пров. | Степанова | Е.С. |
| Т.контр. | Бурмако | В.Ф. |
| Нач. отд. | Лькоmareва | Л.С. |
| Н.контр. | Дарвишев | Д.А. |
| Этб. | Воронова | В.И. |

Ш.№ подл. Подпись и дата. Взам. инв. № Ш.№ 19-0001. Подпись и дата.

Rz40 (✓)



1.400-19.1-00.304

Фланец

| Стадия | Масса | Масштаб |
|--------|-------|---------|
|--------|-------|---------|

| | | |
|---|-----|-----|
| р | 3,5 | 1:2 |
|---|-----|-----|

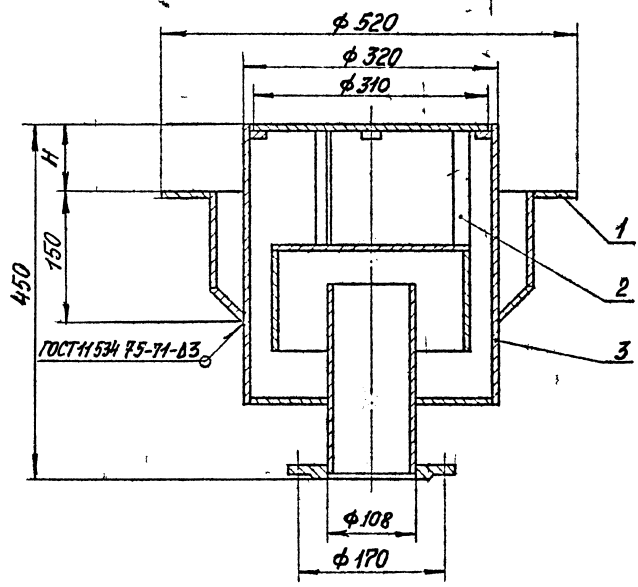
| Лист | Листов |
|------|--------|
|------|--------|

ИНСТИТУТ
ПРОЕКТХИМЗАЩИТА

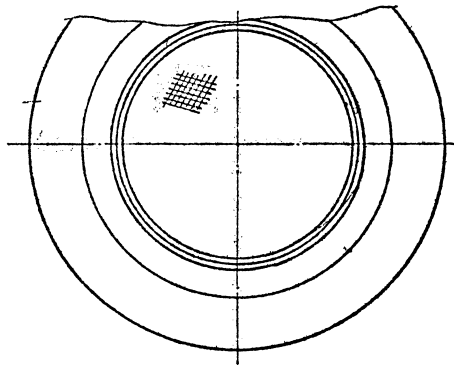
Лист 5-3 ГОСТ 19903-74
Сталь 10Х17Н13М2Т ГОСТ 5632-72

| | | |
|-----------|------------|------|
| Разраб. | Панков | Е.С. |
| Пров. | Степанова | Е.С. |
| Т.контр. | Бурмако | В.Ф. |
| Нач. отд. | Лькоmareва | Л.С. |
| Н.контр. | Дарвишев | Д.А. |
| Этб. | Воронова | В.И. |

Ш.№ подл. Подпись и дата. Взам. инв. № Ш.№ 19-0001. Подпись и дата.

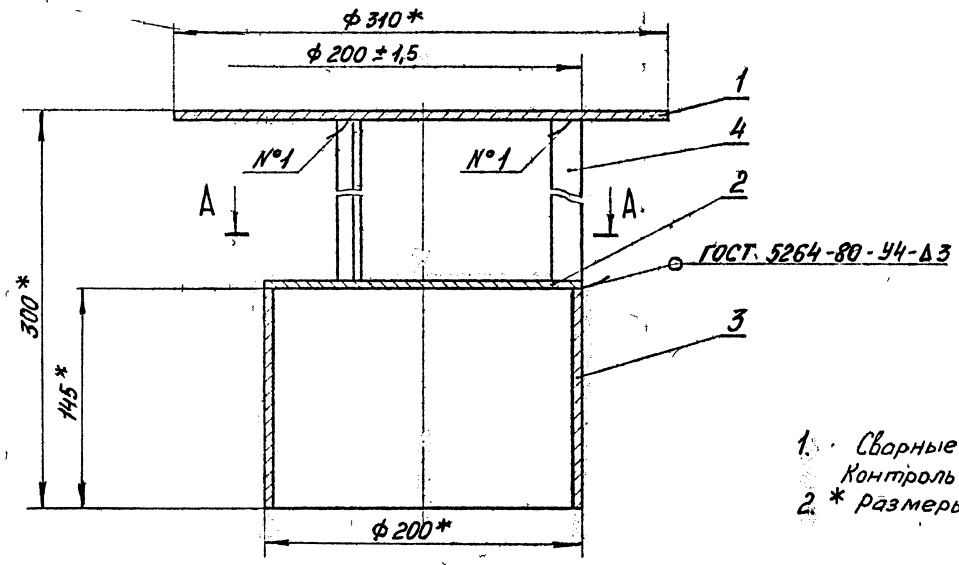


1. Сварной шов герметичен.
Контроль сварных швов по ГОСТ 3242-79
2. Размеры для справок.
3. Величина H принимается в зависимости от
толщины химзащиты пола.



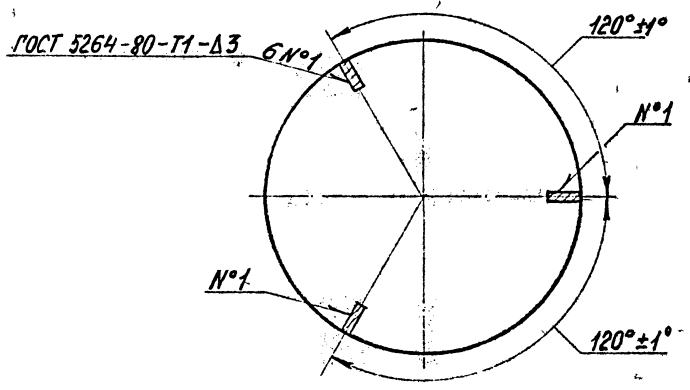
| | | | | | |
|----------|-----------|---------|---|--------|---------|
| | | | 1.400-19.1 - 01.000 СБ | | |
| | | | Трап из коррозионно-стойкой стали Ду 100 с гидрозатвором Тр.100кг | | |
| Разрбд | Ланков | В.Смирн | Станд | масса | масштаб |
| Проб. | Степанова | В.Смирн | Р | 27,8 | 1:5 |
| Т.контр | Бурмака | В.Урн | Сборочный чертеж. | | |
| Ил.контр | Продайко | Уд | Лист | Листов | 1 |
| И.контр | Ларышев | В.Смирн | ИНСТИТУТ ПРОЕКТИМЗАЩИТА | | |
| Этв. | Воронова | В.Смирн | | | |

Ш.К. В.Смирн, Ланков, Степанова, Бурмака, Продайко, Ларышев, Воронова



- 1. Сварные швы герметичны
Контроль сварных швов по ГОСТ 3242-79
- 2. * размеры для справок

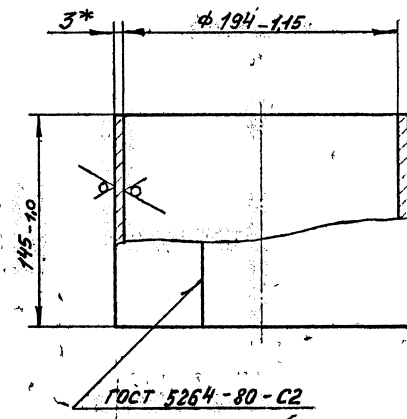
A — A



| | | | | | |
|--|--|--|----------------------------|----------|---------|
| | | | 1.400-19.1-01.100 СБ | | |
| | | | Крышка | | |
| | | | Лист | Масштаб | Масштаб |
| | | | Р | 543 | 1:25 |
| | | | Сборочный чертёж | | |
| | | | Лист | Листов 1 | |
| | | | ИНСТИТУТ ПРОЕКТИМЗАЩИТА | | |

Шк. № 10011. Подпись и дата. Сван ш. № 12. Шк. № 10011. Подпись и дата.

R₂40 / (✓)



1. Сварной шов герметичен.
- Контроль сварного шва по ГОСТ 3242-79.
- 2.* Размер для справок.

1.400-191-01.102

Цилиндр

| Материал | Масса | Максимум |
|----------|-------|----------|
| Р | 2,2 | 1,25 |

Лист 1 Листов 1

Лист Б-3 ГОСТ 19003-74
Сталь 10ХГНДЗМЭТ ГОСТ 5264-80

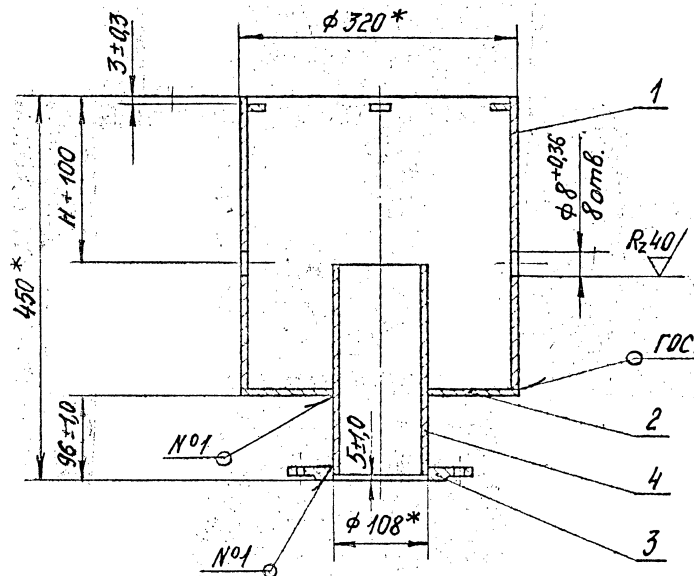
ИНСТИТУТ
ПРОЕКТ ХИМЗАЩИТА

400403-02 45

Шифр проекта, наименование изделия, дата выдачи, наименование организации, наименование исполнителя, дата выполнения, наименование организации, наименование исполнителя, дата выполнения

Шифр проекта, наименование изделия, дата выдачи, наименование организации, наименование исполнителя, дата выполнения

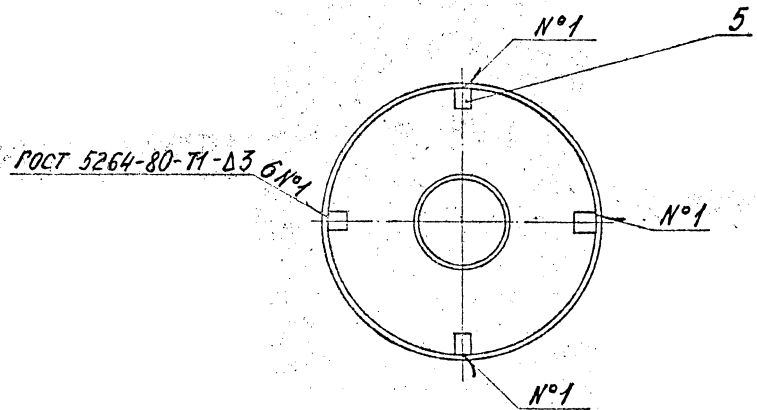
| Разработчик | Проверенный | Исполнитель |
|-------------|-------------|-------------|
| Панков | Гелена | Жуков |
| Бурмако | Лингаров | Жуков |
| Царьков | Царьков | Царьков |
| Баранова | Баранова | Баранова |



ГОСТ 5264-80-44-Δ3

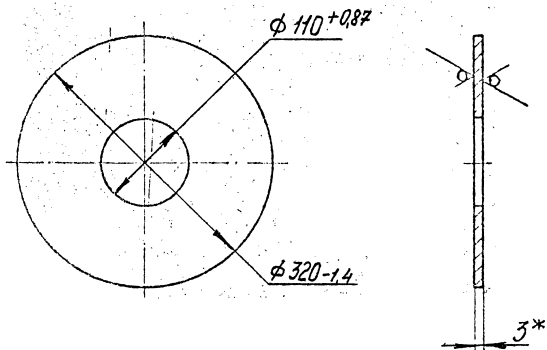
1. Сварные швы герметичны.
Контроль сварных швов по ГОСТ 3242-79.
- 2* Размеры для справок.
3. Величина Н принимается в зависимости от толщины химзащиты пола.

ДИЭ, МОУФ, Подпись и дата, Стадия, Имя, Фамилия, Подпись и дата



| | | |
|----------------------|----------------------|-----------------------|
| 1.400-19.1-01.200 СБ | | |
| Стакан. | | Стандия Масса Масштаб |
| Р | 15,9 | 1:5 |
| Сборочный чертеж | | Лист Листов 1 |
| Разраб. Панков | Прош. Степанова | Институт |
| Т.контр. Буражко | Нач. отд. Пономарько | ПректХимЗащита |
| Н.контр. Дарьинцев | Утв. Воронова | |

R_z40 / (✓)



* Размер для справок:

1.400-19.1-01.201

Дно

Стадия Масса Масштаб

Р 18 1:5

Лист Листов 1

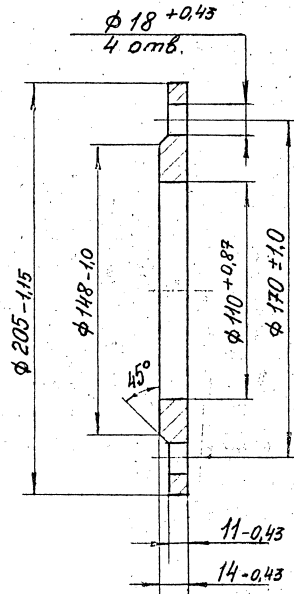
ИНСТИТУТ

ПРОЕКТХИМЗАЩИТА

Лист 5-3 ГОСТ 19903-74
Сталь 10Х17Н13М2Т ГОСТ 5632-72

| | | |
|-----------|------------|------|
| Разработ | Ланков | Инж. |
| Проект | Степанова | Инж. |
| Т.контр. | Бирмако | Инж. |
| Нач. отд. | Володарова | Инж. |
| Н.контр. | Варышев | Инж. |
| Итв. | Воронова | Инж. |

R_z40 / (✓)



1.400-19.1-01.202

Фланец

Стадия Масса Масштаб

Р 22 1:2

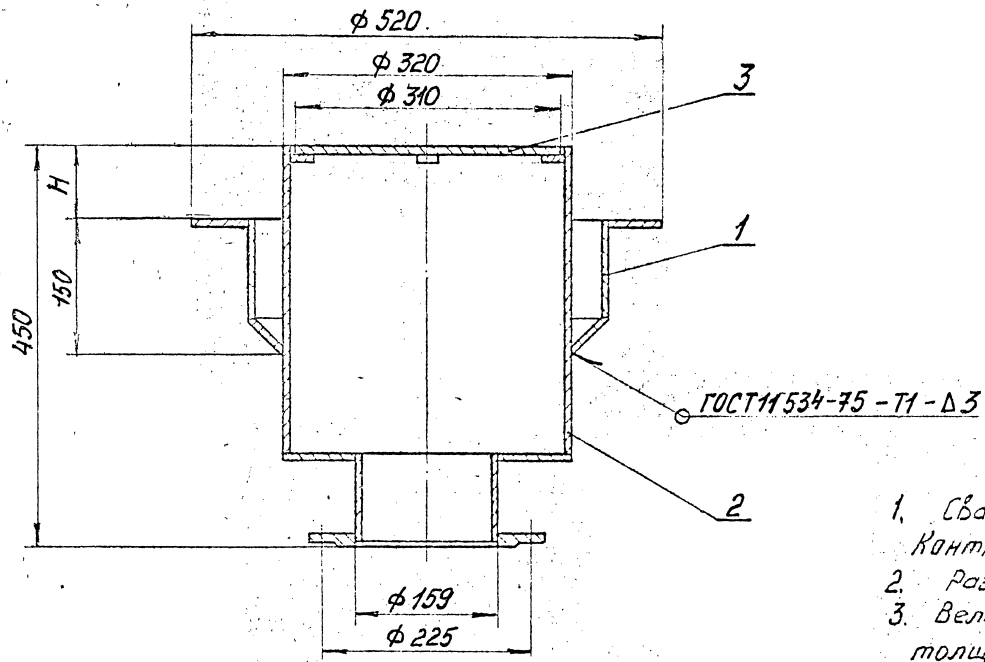
Лист Листов 7

ИНСТИТУТ
ПРОЕКТХИМЗАЩИТА

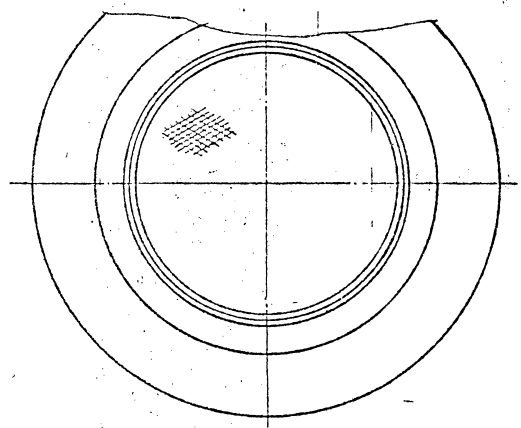
Сталь 10Х17Н13М2Т
ГОСТ 5632-72

| | | |
|-----------|------------|------|
| Разработ | Ланков | Инж. |
| Проект | Степанова | Инж. |
| Т.контр. | Бирмако | Инж. |
| Нач. отд. | Володарова | Инж. |
| Н.контр. | Варышев | Инж. |
| Итв. | Воронова | Инж. |

Лист № 19.1-01.201 Подпись и дата / Лист № 202 Подпись и дата

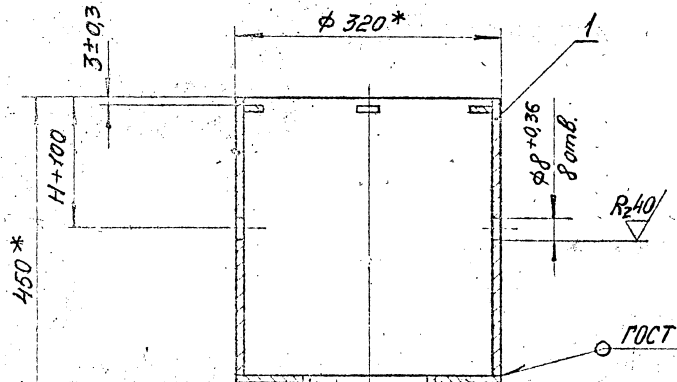


1. Сварной шов герметичен.
Контроль сварного шва по ГОСТ 3242-79.
2. Размеры для справок.
3. Величина H принимается в зависимости от толщины химзащиты пола.



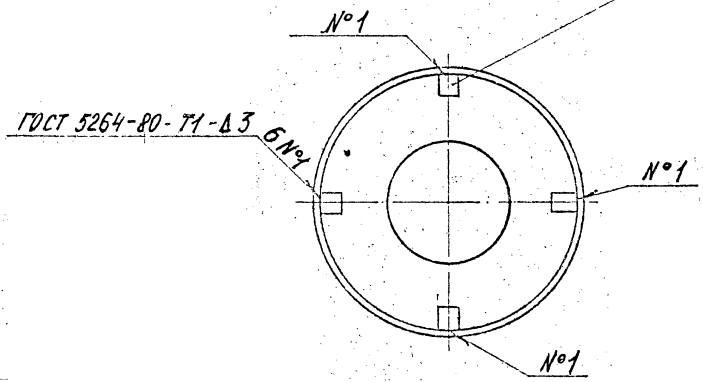
ИИХ. № 10001 Изданы в дата. Взам инв. № 1 ДИВ. № 20001 Подпись и дата

| | | | | | | |
|-----------|------------|------------|-------|---|------|-----|
| | | | | 1.400-19.1-02.000 СБ | | |
| | | | | Трап из коррозионно-стойкой стали Ду150 без гидрозатвора Тр150К | | |
| | | | | Р | 24,0 | 1:5 |
| | | | | Сборочный чертеж | | |
| | | | | ИНСТИТУТ ПРОЕКТИМЗАЩИТА | | |
| Разраб. | Ленков | Ленков | | | | |
| Проб. | Степанова | Степанова | | | | |
| Т. контр. | Бурмако | Бурмако | | | | |
| М. контр. | Провачко | Провачко | 21.87 | | | |
| Ч. контр. | Дарьинский | Дарьинский | 26.02 | | | |
| Утв. | Воронова | Воронова | 21.08 | | | |

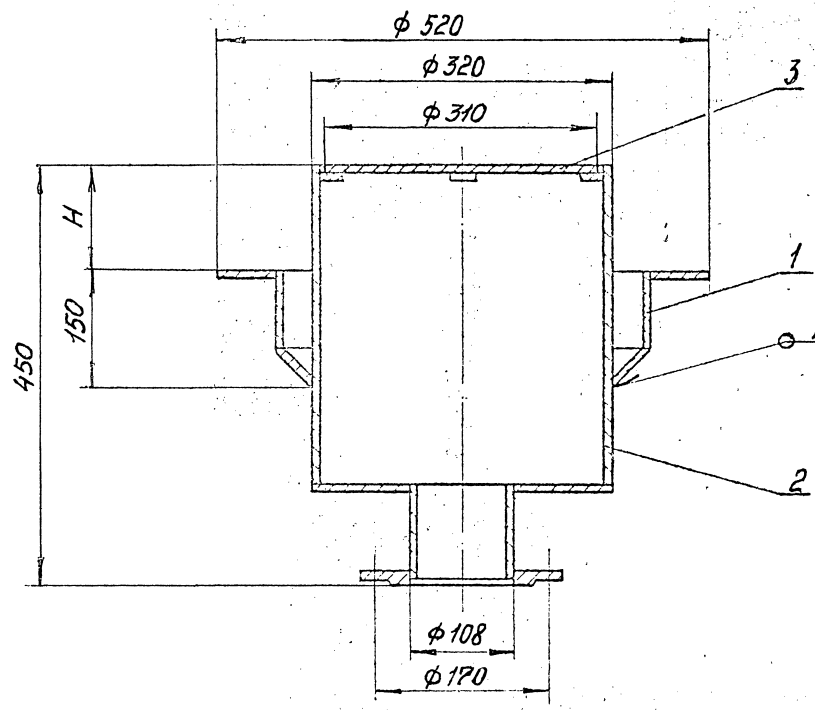


1. Сварные швы герметичны.
Контроль сварных швов по ГОСТ 3242-79.
- 2.* Размеры для справок.
3. Величина Н принимается в зависимости от толщины химзащиты пола.

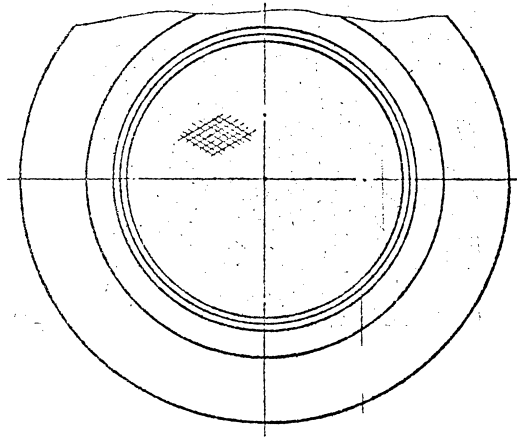
Инв. № докум. Подпись и дата вкл. в ЕИР № 2/80



| | | | | | |
|--|--|--|----------------------------|----------|---------|
| | | | 1.400-19.1-02.100 СБ | | |
| | | | Стакан | | |
| | | | Стандарт | Масса | Масштаб |
| | | | Р | 17,5 | 1:5 |
| | | | Сборочный чертёж | | |
| | | | Лист | Листов 1 | |
| | | | ИНСТИТУТ ПРОЕКТИМЗАЩИТА | | |

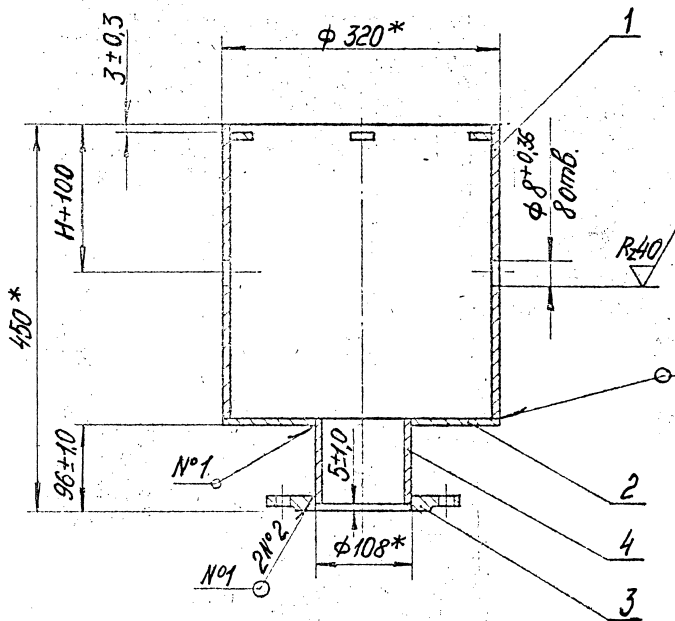


1. Сварной шов герметичен.
Контроль сварных швов по ГОСТ 3242-79.
2. Величина H принимается в зависимости от толщины химзащиты пола.
3. Размеры для справок.



Шк. № 10000. Подпись и дата. Изм. № 01/01. Подпись и дата.

| | | | | | |
|----------------------|------------|------|---|-----------|-----|
| 1.400-19.1-03.000 СБ | | | Трап из коррозионно-стойкой стали Ду100 без гидрозатвора. 1Тр100К | | |
| Разраб. | Ланков | Эльс | Р | 220 | 1:5 |
| Проб. | Степанова | Эльс | Сборочный чертеж | | |
| Т. контр. | Бурякова | Эльс | Лист | Листов. 1 | |
| Вл. контр. | Продвинуто | Эльс | ИНСТИТУТ ПРОЕКТИМЗАЩИТА | | |
| И. контр. | Дарьинский | Эльс | | | |
| Утв. | Воронова | Эльс | | | |

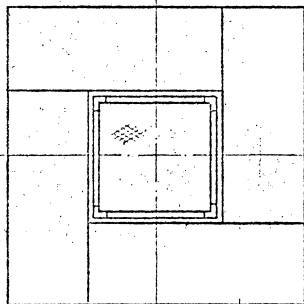
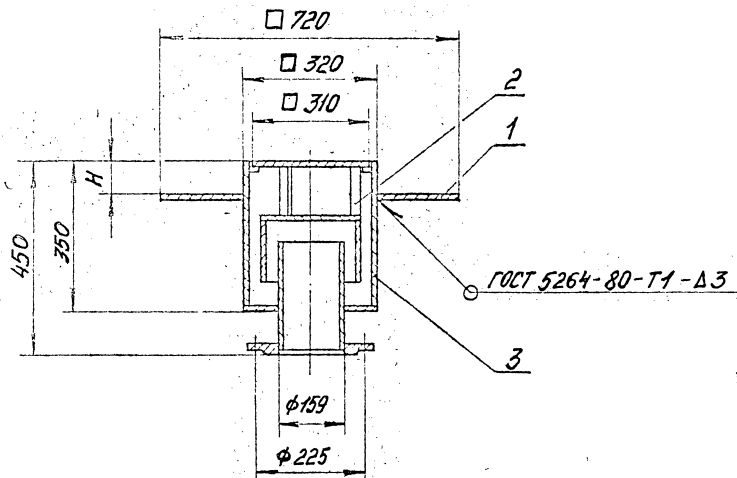


1. Сварные швы герметичны.
Контроль сварных швов по ГОСТ 3242-79.
2. * Размеры для справок.
3. Величина Н принимается в зависимости от толщины химзащиты пола.

Инв. № 4001. Подпись и дата. Взам. инв. №. Шт. №. С. №. Подпись и дата.

| | | |
|----------------------|------|-----------------------|
| 1.400-19.1-03.100 СБ | | |
| Стакан. | | Станд. Масса. Высота. |
| Р | 15,5 | 1,5 |
| Сборочный чертеж. | | Лист. Листов 1 |
| ПРОЕКТХИМЗАЩИТА | | |

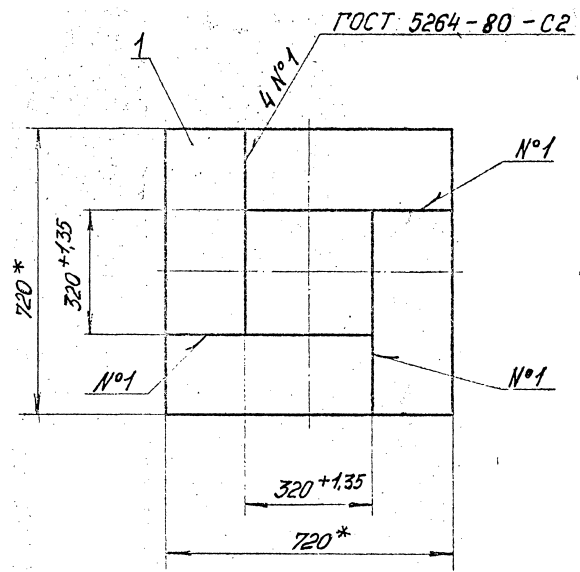
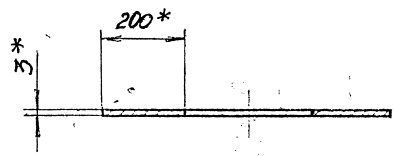
Ц00403-02 5Т



1. Сварной шов герметичен.
Контроль сварного шва по ГОСТ 3242-79.
2. Размеры для справок.
3. Величина H принимается в зависимости от
толщины химзащиты пола.

1.400-19.1-04.000 СБ

| | | | Сталь | Масса | Масштаб |
|---|-----------|--------|-----------------------------|--------|---------|
| Трап прямоугольный из кор розионностойкой стали Ди 150 с гидрозатвором. в т.ч. 150 кг Сборочный чертеж; | | | P | 34,9 | 1:10 |
| Разраб. | Ланков | 21.117 | Лист | Листов | 7 |
| Проб. | Степанова | 21.117 | ИНСТИТУТ ПРОЕКТХИМЗАЩИТА | | |
| Т. контр. | Бурмако | 21.117 | | | |
| гл. контр. | Правдыко | 21.117 | | | |
| Н. контр. | Ларышев | 21.117 | | | |
| Утв. | Воронов | 21.117 | | | |

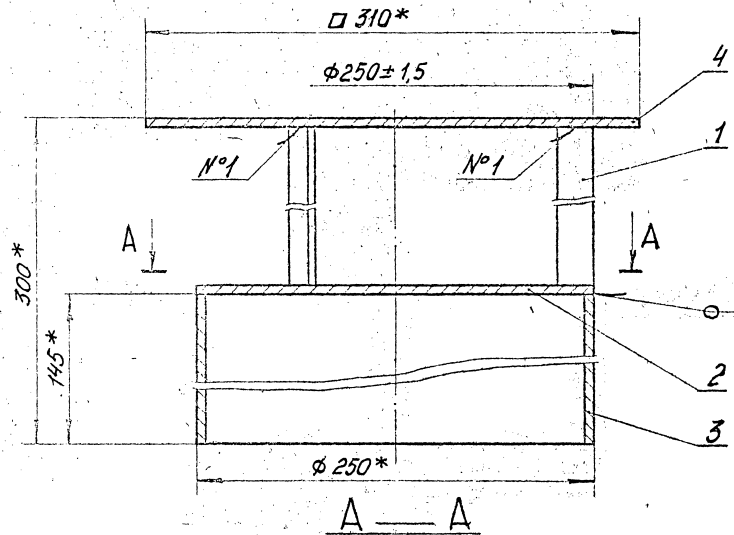


- 1. Сварной шов герметичен.
Контроль сварного шва по ГОСТ 3242-79.
- 2* Размеры для справок.

УНХ № 100/11 Изделия и детали в замкнутой системе

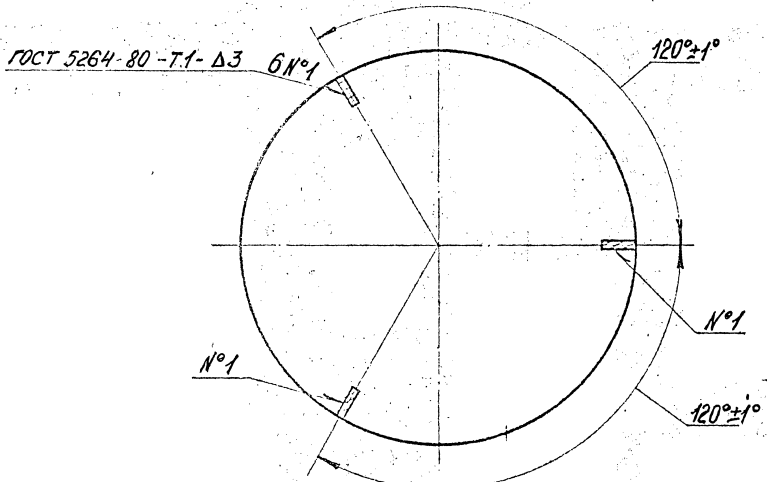
| | | | | | |
|--|--|--|----------------------|----|---------|
| | | | 1.400-19.1-04 100 СБ | | |
| | | | Фартук. | | |
| | | | Лист | № | Масштаб |
| | | | Р | 98 | 1:10 |
| | | | Сборочный чертеж | | |
| | | | ИНСТИТУТ | | |
| | | | ПРОЕКТИМЗАЩИТА | | |

| | | |
|-----------|-----------|------|
| Разр-д | Ланков | В.И. |
| Проб. | Степанко | В.И. |
| Т.Контр | Бурмако | Б.И. |
| Нач. отд. | Пономарев | В.И. |
| Н.Контр | Воробьев | С.В. |
| Утв. | Воробьев | В.И. |



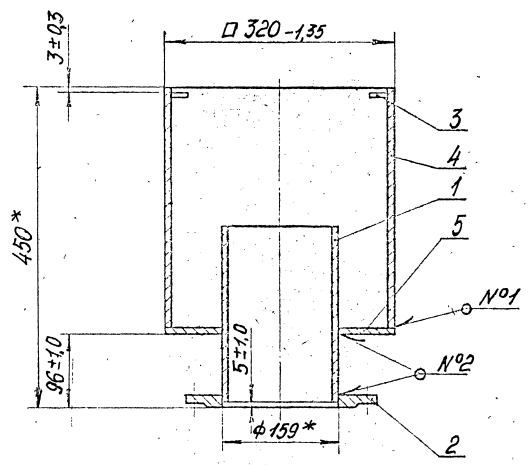
ГОСТ 5264-80 - 44-Д3

- 1. Сварные швы герметичны.
Контроль сварных швов по ГОСТ 3242-79
- 2.* Размеры для справок.



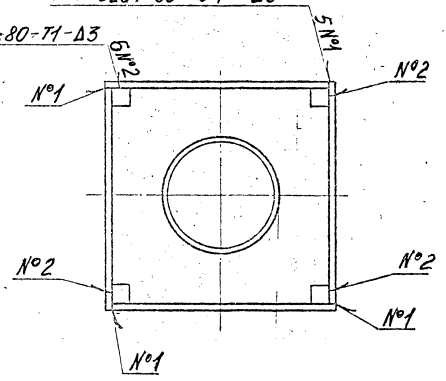
| | | | | |
|----------------------|----------|------|----------------|----------|
| 1.400-19.1-04.200 СБ | | | Лист | Масштаб |
| Крышка | | | Р | 70 |
| Сборочный чертеж | | | Лист | Листов 1 |
| Разраб. | Панков | Инж. | ИНСТИТУТ | |
| Пров. | Степанов | Инж. | ПРОЕКТИМЗАЩИТА | |
| П. контр. | Бурмако | Инж. | | |
| Нач. отд. | Пичомаев | Инж. | | |
| И. контр. | Морышев | Инж. | | |
| Утв. | Варонова | Инж. | | |

Школа №10, г. Москва, ул. Мухоморова, д. 10
 100000, Москва, ул. Мухоморова, д. 10



ГОСТ 5264-80-44-Д3

ГОСТ 5264-80-71-Д3



1. Сварные швы герметичны.
Контроль сварных швов по ГОСТ 3242-79.
- 2* Размеры для справок.

| | | | | | | |
|-----------|----------|------|--|----------------------------|------|-----|
| | | | | 1.400-191-04.300 СБ | | |
| | | | | Стакан. | | |
| | | | | Стр. 2 из 2 Масса Институт | | |
| | | | | Р | 19,8 | 1:5 |
| | | | | Институт | | |
| | | | | ПРОЕКТИМЗАЩИТА | | |
| Разр.: | Панков | Рис. | | | | |
| Проб. | Теплова | Экз. | | | | |
| Т. контр. | Бурмака | Исп. | | | | |
| Нач. отд. | Поломарь | Суд. | | | | |
| Н. контр. | Дорошук | Суд. | | | | |
| Упр. | Королева | Суд. | | | | |

Шкала 1:5
 Проверка и дата
 1980 г.

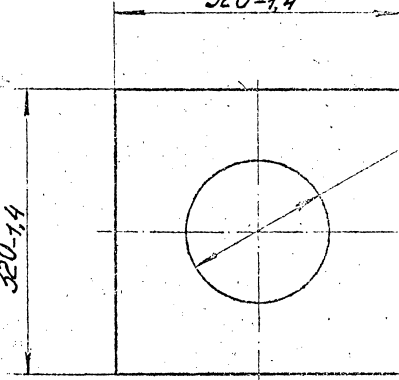
R_z40/ (✓)

3*



320-1,4

320-1,4



φ161+1,0

*Размер для справок.

Имя, Фамилия, Подпись и дата

Имя, Фамилия, Подпись и дата

1.400-19.1 - 04.302

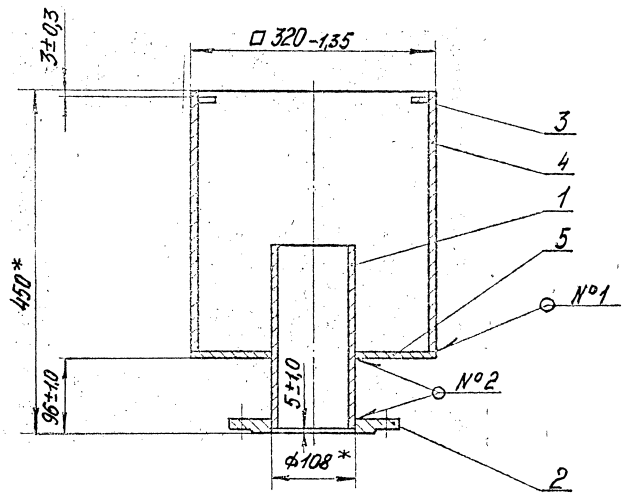
ДНО

| | | |
|----------|--------|---------|
| Стандарт | Масса | Частота |
| Р | 1,9 | 1:5 |
| Лист | Листов | 1 |

| | | | |
|-----------|------------|---------|------------|
| Исполн. | Панков | Провер. | Степанова |
| Т.к. инж. | Бирманко | Инж. | Бирманко |
| Н.контр. | Дарбишвили | Инж. | Дарбишвили |
| Инт. | Королева | Инж. | Королева |

Лист Б-3 ГОСТ 19903-74
Сталь 10Х17Н13М2Т ГОСТ 5632-72

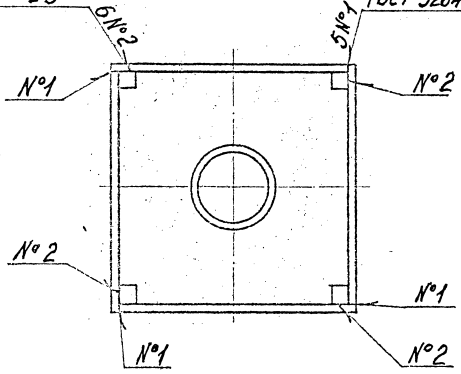
ИНСТИТУТ
ПРОЕКТИРОВАНИЯ ЗАЩИТА



- 1. Сварные швы герметичны.
Контроль сварных швов по ГОСТ 3242-79.
- 2* Размеры для справок.

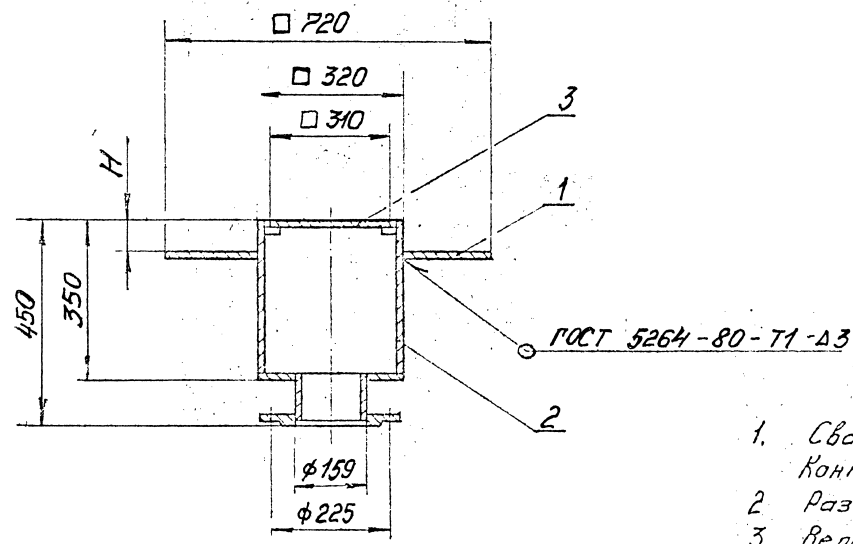
ГОСТ 5264-80-Т1-А3

ГОСТ 5264-80-У4-А3

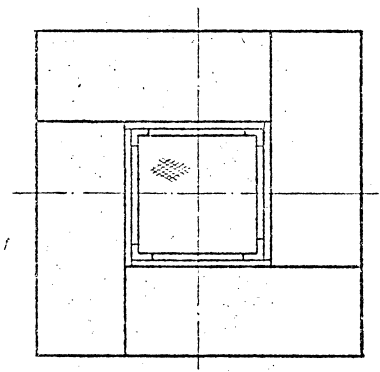


| | | | | | | |
|--|--|--|--|----------------------|--------|----------|
| | | | | 1.400-19.1-05.300 СБ | | |
| | | | | Стакан | | |
| | | | | Станд. | Масса | Исполнад |
| | | | | Р | 175 | 1:5 |
| | | | | Сборочный чертеж | | |
| | | | | Лист | Листов | 1 |
| | | | | ИСТИТУТ | | |
| | | | | ПРОЕКТХИМЗАЩИТА | | |

Инск. по плану, чертежам, и докум. Взам. инв. № 1010 по Взам. Подпись и дата

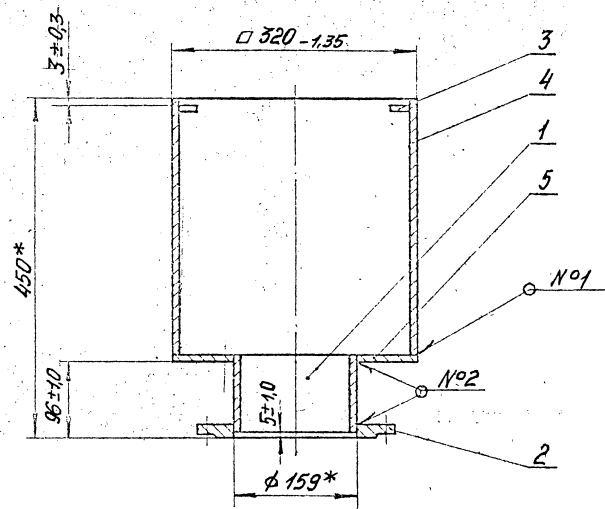


1. Сварной шов герметичен. Контроль сварного шва по ГОСТ 3242-79.
2. Размеры для справок.
3. Величина Н принимается в зависимости от толщины химзащиты пола.

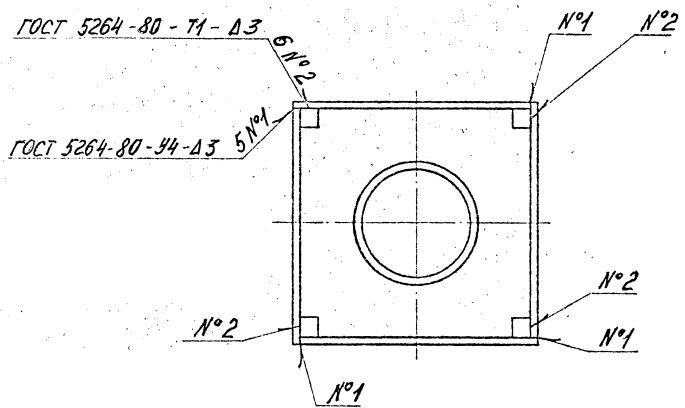


| | | | | | | | | |
|------------|-----------|---------|-------|---|-----------------------------|----------|-------|---------|
| | | | | 1.400-19.1-06.000 СБ | | | | |
| | | | | Трап прямоугольный из коррозионностойкой стали Ду150 без гидрозатвора. 2 Тр. 150 К. | МЗ | Сталь | Масса | Масштаб |
| | | | | Сборочный чертеж | Р | 293 | 1:10 | |
| | | | | | Лист | Листов 1 | | |
| | | | | | ИНСТИТУТ ПРОЕКТХИМЗАЩИТА | | | |
| Разраб. | Манков | Евгений | | | | | | |
| Проб. | Степанова | Елена | | | | | | |
| Т. контр. | Бурмако | Евгений | | | | | | |
| Ин. контр. | Продайко | Евгений | 21.11 | | | | | |
| Н. контр. | Царышев | Сергей | | | | | | |
| Утв. | Воронова | Евгений | | | | | | |

Шиб. и монтаж / Подготовка и сборка / Эскиз шва К. 1:4. К. 2:2. К. 3:1. К. 4:1. К. 5:1. К. 6:1. К. 7:1. К. 8:1. К. 9:1. К. 10:1. К. 11:1. К. 12:1. К. 13:1. К. 14:1. К. 15:1. К. 16:1. К. 17:1. К. 18:1. К. 19:1. К. 20:1. К. 21:1. К. 22:1. К. 23:1. К. 24:1. К. 25:1. К. 26:1. К. 27:1. К. 28:1. К. 29:1. К. 30:1. К. 31:1. К. 32:1. К. 33:1. К. 34:1. К. 35:1. К. 36:1. К. 37:1. К. 38:1. К. 39:1. К. 40:1. К. 41:1. К. 42:1. К. 43:1. К. 44:1. К. 45:1. К. 46:1. К. 47:1. К. 48:1. К. 49:1. К. 50:1.

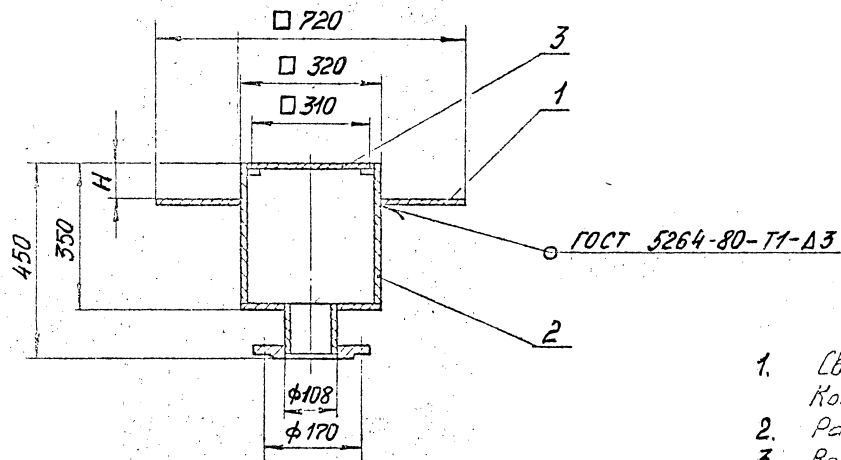


1. Сварные швы герметичны.
Контроль сварных швов по ГОСТ 3242-79
- 2.* Размеры для справок.

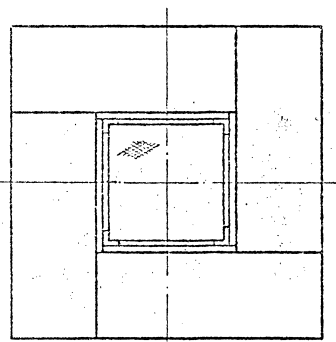


| | | | | |
|-----------------------------|--|--------|----------|---------|
| 1.400-191-06.100 СБ | | | | |
| Стакан | | Стр. № | Масса | Масштаб |
| Сборочный чертеж | | Р | 17,8 | 1:5 |
| | | Лист | Листов 1 | |
| ИНСТИТУТ ПРОЕКТХИМЗАЩИТА | | | | |

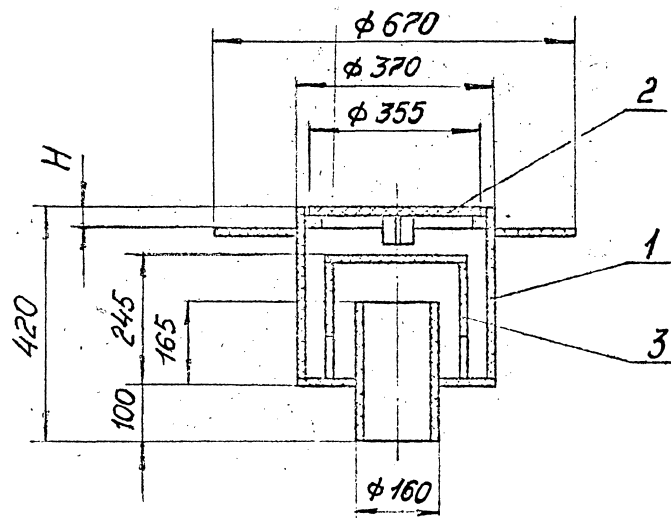
Инст. 10 (Москва) Подпись и печать: _____



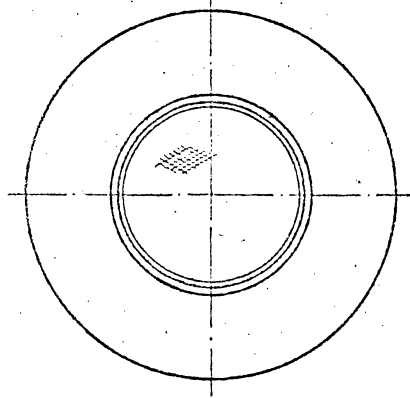
1. Сварной шов герметичен.
Контроль сварного шва по ГОСТ 3242-79.
2. Размеры для справок.
3. Величина H принимается в зависимости от толщины химзащиты пола.



| | | | | | | |
|-----------|-----------|--------|-------|--|----------|---------|
| | | | | 1.400-19.1-07.000 СБ | | |
| | | | | Трап прямоугольный из карбонистой стали Ду100 без гидрозатвора. 2 тр. 100 К. | | |
| | | | | Сборочный чертеж | | |
| Разраб. | Планков | С.И.С. | | Материал | Масса | Масштаб |
| Пров. | Степанова | С.И.С. | | Р | 28,6 | 1:10 |
| Т.Контр. | Бурмако | С.И.С. | | Лист | Листов 1 | |
| Пр.Контр. | Продвайко | С.И.С. | | ИНСТИТУТ | | |
| И.Контр. | Ларышев | С.И.С. | | ПРОЕКТ ХИМЗАЩИТА | | |
| Утв. | Зоранова | С.И.С. | 10.85 | | | |

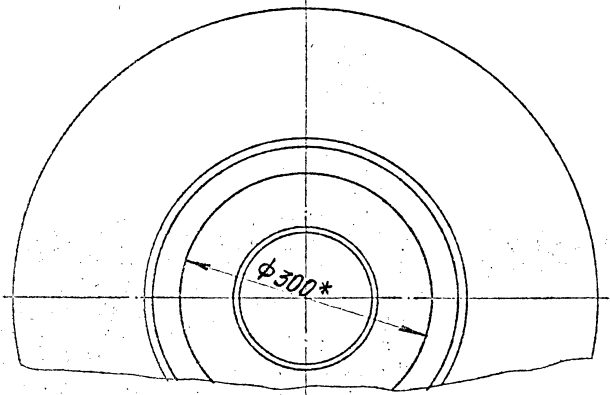
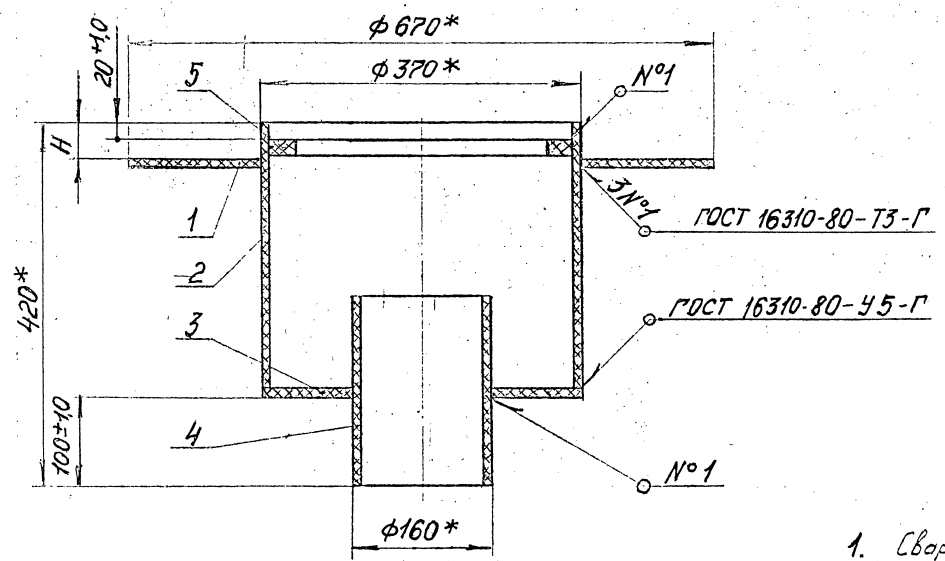


1. Производство работ по изготовлению вини-пластового трапа выполнять в соответствии с инструкцией № 12 "Сборника инструкций по защите от коррозии." ВСН 214-82 ММСС СССР
2. Величина H принимается в зависимости от толщины зимзащиты пола.
3. Размеры для справок.



Шкала: 1:10. Подпись и дата. Шкала: 1:10. Подпись и дата. Шкала: 1:10. Подпись и дата.

| | | | | | | |
|------------|----------|-----|------|---|----------|---------|
| | | | | 1.400-19,1-08 000 СБ | | |
| | | | | Трап винипластовый Ду150 с гидрозатвором 1Тр 150 ВП | | |
| | | | | Сборочный чертеж | | |
| Разраб. | Ланков | Бур | | Станд. | Масса | Масштаб |
| Проб. | Степанов | Сев | | Р | 10,4 | 1:10 |
| Т. контр. | Бурмако | Бур | | Лист | Листов 1 | |
| Ил. контр. | Продайко | Сев | 1982 | ИНСТИТУТ ПРОЕКТХИМЗАЩИТА | | |
| Н. контр. | Парышев | Рев | | | | |
| УТВ. | Воронова | Сев | 1982 | | | |

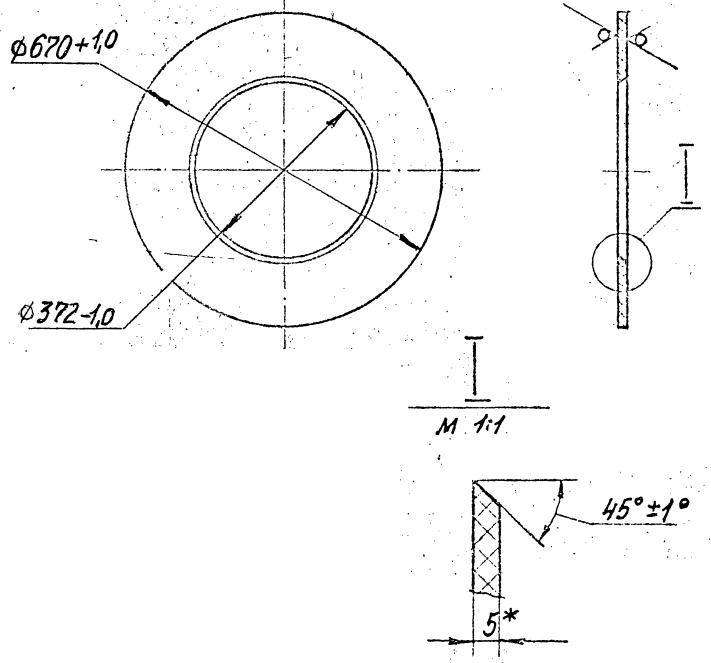


1. Сварные швы герметичны.
Контроль сварных швов согласно инструкции №12
„Сборника инструкций по защите от коррозии ММСС СССР и ГОСТ 16971-71.“
2. Величина Н принимается в зависимости от толщины защитного пола.
- 3.* Размеры для справок.

0 1 2 3 4 5 6 7 8 9 10 11 12 13 14 15 16 17 18 19 20 21 22 23 24 25 26 27 28 29 30 31 32 33 34 35 36 37 38 39 40 41 42 43 44 45 46 47 48 49 50 51 52 53 54 55 56 57 58 59 60 61 62 63 64 65 66 67 68 69 70 71 72 73 74 75 76 77 78 79 80 81 82 83 84 85 86 87 88 89 90 91 92 93 94 95 96 97 98 99 100

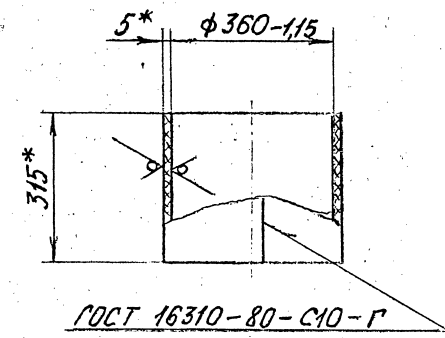
| | | | | | |
|----------------------|-------------|------|-----------------------------|----------|---------|
| | | | 1.400-19.1-08.100 СБ | | |
| | | | Корпус | | |
| | | | Сборочный чертёж | | |
| | | | Статус | Масштаб | Масштаб |
| | | | Р | 6,14 | 1:5 |
| | | | Лист | Листов 1 | |
| | | | ИНСТИТУТ ПРОЕКТХИМЗАЩИТА | | |
| Разработчик | Панков В | 1981 | | | |
| Проектировщик | Степанов В | 1981 | | | |
| Технический контроль | Бурмако В | 1981 | | | |
| Начальник цеха | Мониторев В | 1981 | | | |
| Н.контр. | Дарбишев В | 1981 | | | |
| УТВ. | Воронова В | 1981 | | | |

R₂80 ✓(✓)

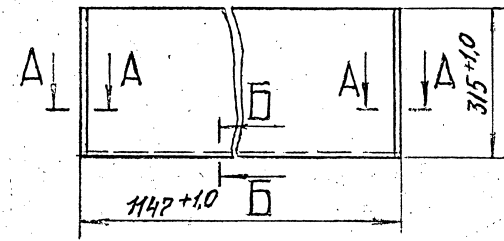


* Размер для справок.

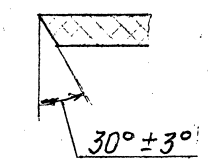
R₂80 ✓(✓)



Заготовка
М 1:10



A — A
М 1:1



B — B
М 1:1



* Размеры для справок.

Шиб. № подл. Подпись и дата. Разм. шиб. № Шиб. № подл. Подпись и дата.

1.400-19.1-08.101

Фартук

| | | |
|--------------------------|----------|---------|
| Стандарт | Масса | Масштаб |
| Р | 1,65 | 1:10 |
| Лист | Листов 1 | |
| ИНСТИТУТ ПРОЕКТХИМЗАЩИТА | | |

Лист винилпласта ВНЭ 670×670×5 ГОСТ 9639-74

| | | | |
|---------------|----------|-------------|--------|
| Разработчик | Иванов | Проверен | Иванов |
| Проектировщик | Сидорова | Контроль | Иванов |
| Технолог | Бурмако | Исполнитель | Иванов |
| Нач. отд. | Иванов | Секретарь | Иванов |
| Н. Контр. | Дарбишев | Склад | Иванов |
| Утв. | Воронова | Склад | Иванов |

Шиб. № подл. Подпись и дата. Разм. шиб. № Шиб. № подл. Подпись и дата.

1.400-19.1-08.102

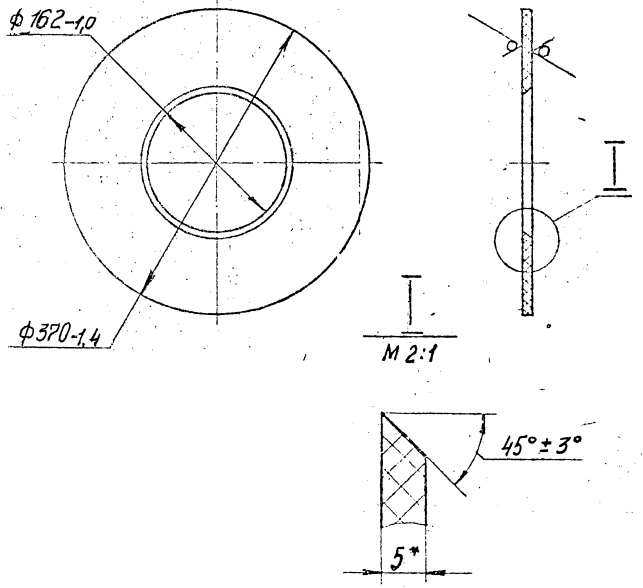
Обечайка

| | | | |
|---------------|-----------|-------------|--------|
| Разработчик | Ланков | Проверен | Ланков |
| Проектировщик | Степанова | Контроль | Ланков |
| Технолог | Бурмако | Исполнитель | Ланков |
| Нач. отд. | Иванов | Секретарь | Ланков |
| Н. Контр. | Дарбишев | Склад | Ланков |
| Утв. | Воронова | Склад | Ланков |

Лист винилпласта ВНЭ 1147×315×5 ГОСТ 9639-74

| | | |
|--------------------------|----------|---------|
| Стандарт | Масса | Масштаб |
| Р | 2,6 | 1:10 |
| Лист | Листов 1 | |
| ИНСТИТУТ ПРОЕКТХИМЗАЩИТА | | |

R_z 80 / (✓)



M 2:1

* Размер для справок.

Инв. № подл. Подпись и дата. Измен. №. Шк. №. Д. №. Подпись и дата.

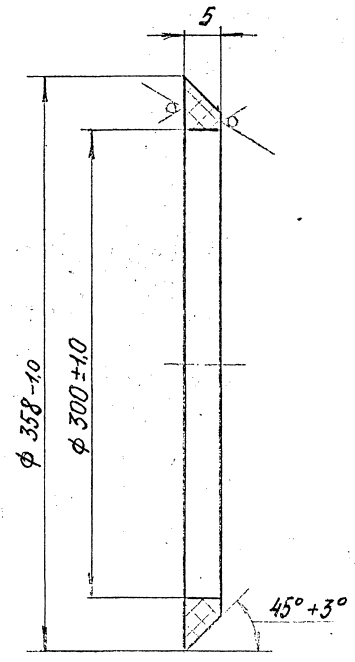
1.400-191-08.103

Днище

| | | |
|---------|----------|---------|
| Стандия | Масса | Масштаб |
| Р | 0,23 | 1:5 |
| Лист | Листов 1 | |

Лист винилпласта ВНЭ
370×370×5 ГОСТ 9639-74
ИНСТИТУТ
ПРОЕКТИМЗАЩИТА

R_z 80 / (✓)



* Размер для справок.

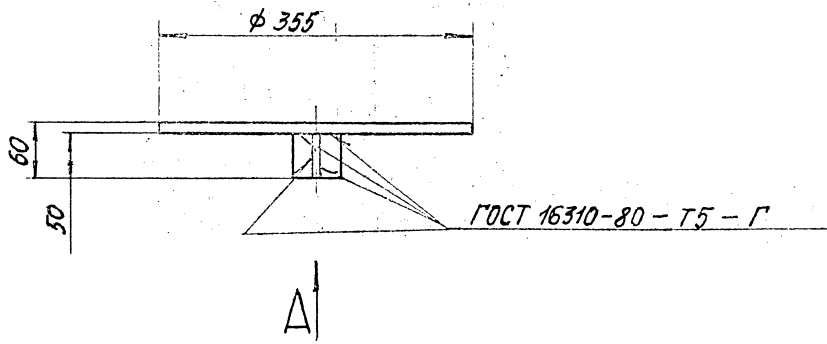
Инв. № подл. Подпись и дата. Измен. №. Шк. №. Д. №. Подпись и дата.

1.400-191-08105

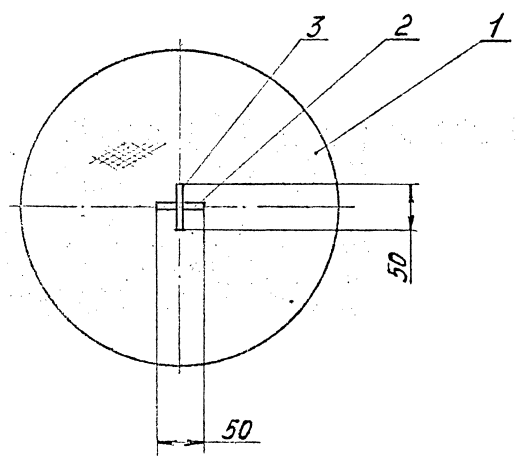
Кольцо

| | | |
|---------|----------|---------|
| Стандия | Масса | Масштаб |
| Р | 0,2 | 1:2,5 |
| Лист | Листов 1 | |

Лист винилпласта ВНЭ
358×358×5 ГОСТ 9639-74
ИНСТИТУТ
ПРОЕКТИМЗАЩИТА



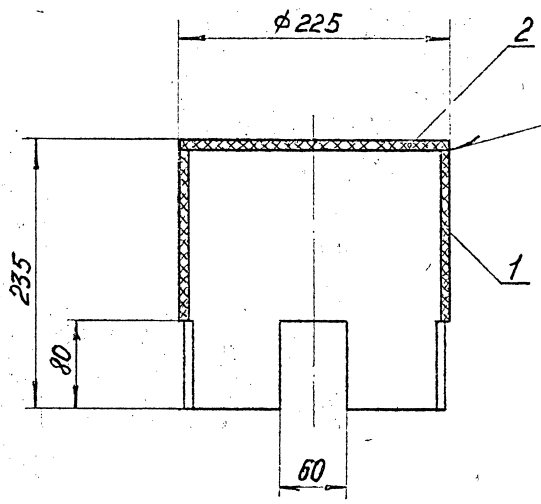
Вид А



1. Сварные швы герметичны.
Контроль сварных швов согласно инструкции №12
"Сборника инструкций по защите от коррозии"
ВСН 214-82 ММСС СССР и ГОСТ 16971-71.
2. Размеры для справок.

| | | | | |
|----------------------------|-----------|-----------|------------|----------|
| 1.400-19.1-08.200 СБ | | | | |
| Решетка. | | Сталь | Масса | Масштаб |
| Сборочный чертеж | | Р | 1,4 | 1:5 |
| | | Лист | Из всего 1 | |
| ИНСТИТУТ ПРОЕКТИМЗАЩИТА | | | | |
| Разработчик | Ланков | Проверено | Степанов | Т.Контр. |
| Начальник | Пономарев | М.Контр. | Дербышев | З.Ив. |
| УТВ. | Воронова | С.И. | С.И. | С.И. |

Инв. № 1000/1 Подпись и печать заместителя главного инженера

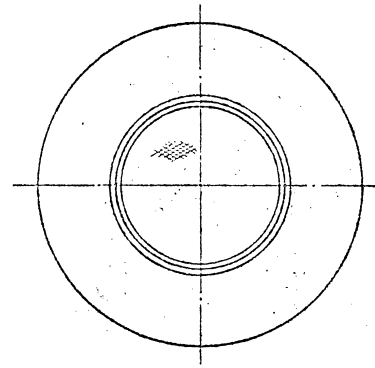
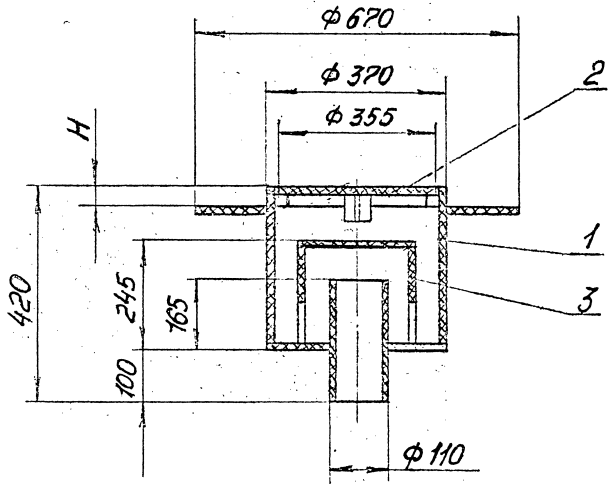


ГОСТ 16310-80-45-Г

1. Сварной шов герметичен.
Контроль сварных швов согласно инструкции № 12
"Сборника инструкций по защите от корро-
зии" ВСН 214-82 и ГОСТ 16371-71.
ММСС СССР
2. Размеры для справок.

ШДБ 10-101171 Инженеры и мастера Изот. инст. 143 ШДБ 112-81-80 Инженеры и мастера

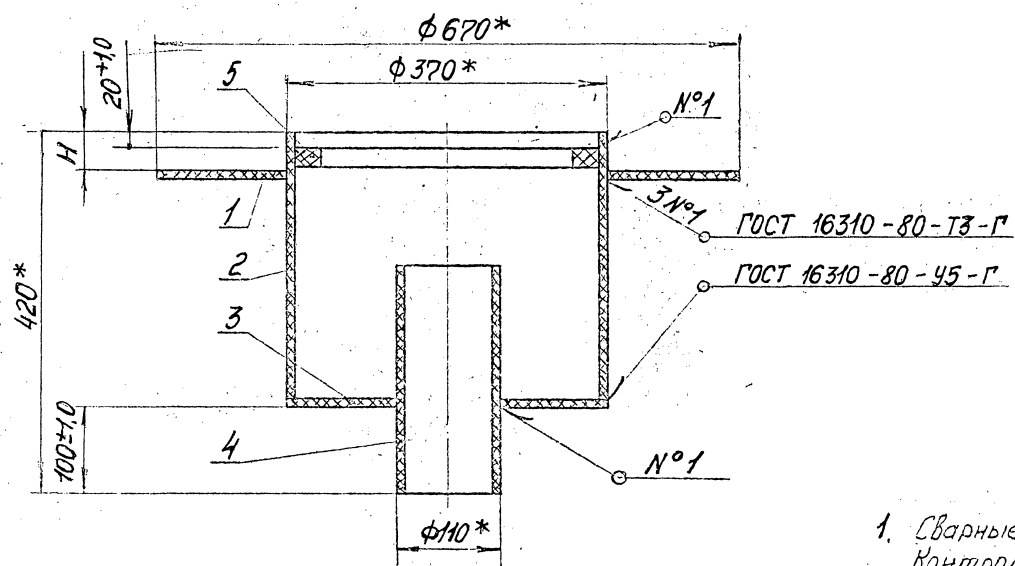
| | | | | | |
|-----------|-------------|------|-----------------------------|--------------|---------|
| | | | 1.400-19.1-08.300 СБ | | |
| | | | Стакан. | | |
| | | | Сборочный чертеж | | |
| Разрад | Иванков | Инж. | Стандарт | Масса | Масштаб |
| Проб. | Степанова | Инж. | Р | 2,9 | 1:5 |
| Т.контр. | Бурмако | Инж. | Лист | Всего листов | 1 |
| Нач. отд. | Пономаренко | Инж. | ИНСТИТУТ ПРОЕКТХИМЗАЩИТА | | |
| Н.контр. | Зарбишев | Инж. | | | |
| Утв. | Воронцова | Инж. | | | |



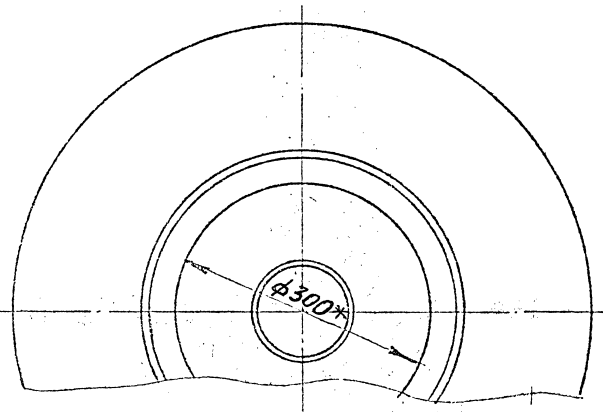
1. Производство работ по изготовлению вини-пластового трапа выполнять в соответствии с инструкцией № 12 "Сборника инструкций по защите от коррозии" ВСН 214-82 ММСС СССР.
2. Величина H принимается в зависимости от толщины химзащиты пола.
3. Размеры для справок.

Унв. Ар. мидл. / Испытания в Демонстрац. цехе № 4. Унв. № 2-20. Испытание в цехе.

| | | | | | |
|----------|-----------|------|---|-------|---------|
| | | | 1.400-191-09.000 СБ | | |
| | | | Трап винипластовый Ду100 с гидрозатвором. 1 Тр 100 В.Г. Сборочный чертеж | | |
| Разрад. | Манков | Т.И. | Испол. | Миссо | Масштаб |
| Проб. | Степаньба | Т.И. | Р | 974 | 1:10 |
| Т.Контр. | Бурмако | Т.И. | Лист | 1 | 1 |
| П.Контр. | Прозяко | Т.И. | ИНСТИТУТ ПРОЕКТИМЗАЩИТА | | |
| И.Контр. | Дарбишев | Т.И. | | | |
| Утв. | Борьцова | Т.И. | | | |

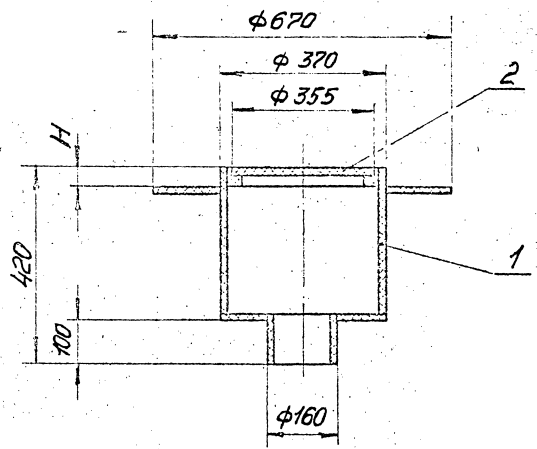


1. Сварные швы герметичны.
Контроль сварных швов согласно инструкции №12 "Сборника инструкций по защите от коррозии" ВСН 214-82 и ГОСТ 16971-71.
2. Величина H принимается в зависимости от толщины химзащиты пола.
- 3.* Размеры для справок.

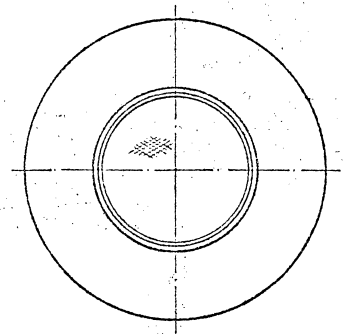


| | | |
|--|---|----------|
| 1.400-191-09.100 СБ | | |
| Корпус. | | |
| Сборочный | чертеж | |
| Разреш. Проб. Т.Контроль. Нач. отд. Н.Контроль. Утв. | Ланков. Степанова. Бурмако. Пономарева. Дарвишев. Баранова. | Институт |
| Р | 5,44 | 1:5 |
| Лист | Число листов | 1 |
| ПРОЕКТ ХИМЗАЩИТА | | |

Унифицированные чертежи и детали
 в соответствии с ГОСТ 16310-80

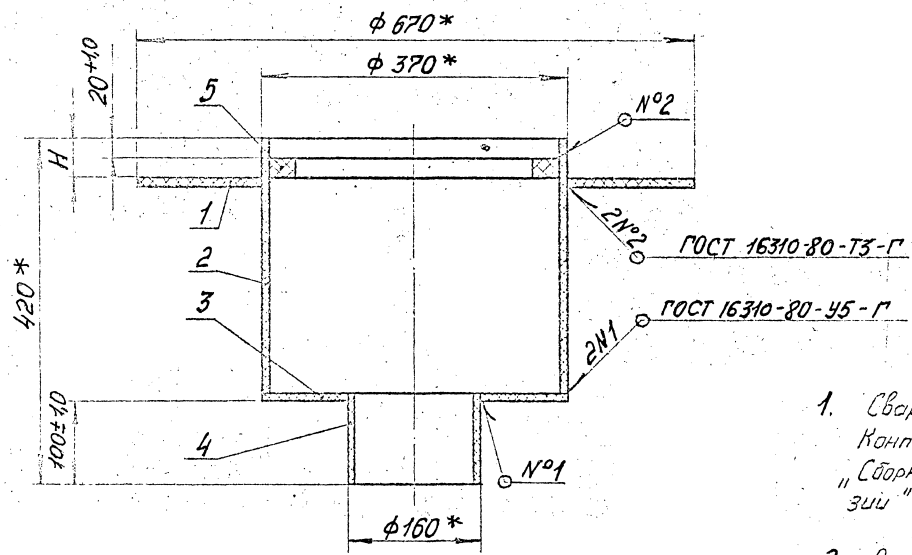


1. Производство работ по изготовлению вини-
пластового трапа выполнять в соответствии с инструк-
цией №12 "Сборника инструкций по защите
от коррозии" ВСН 214-82
ММСС СССР.
2. Величина *H* принимается в зависимости
от толщины химзащиты пола.
3. Размеры для справок.

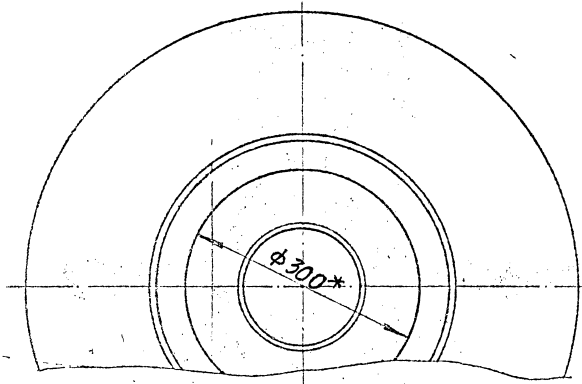


Инв. № 19-001/19-001, в датах, в том числе № 19-001/19-001, Подпись и дата

| | | | | | |
|------------|----------|------|--|----------|---------|
| | | | 1.400-19.1-10.000 СБ | | |
| | | | Трап вини-пластовый Ду150 без гидрозатво- ра. 1 Тр. 150 В. Сборочный чертёж | | |
| Разраб. | Менков | С.И. | Студия | Алесса | Масштаб |
| Проект. | Степанов | В.И. | р | 6,5 | 1:10 |
| Т. Констр. | Бурмако | В.И. | Лист | Листов 1 | |
| М. Констр. | Продейко | С.И. | ИНСТИТУТ ПРОЕКТИМЗАЩИТА | | |
| Н. Констр. | Дарвишев | С.И. | | | |
| Утв. | Воронова | В.И. | | | |



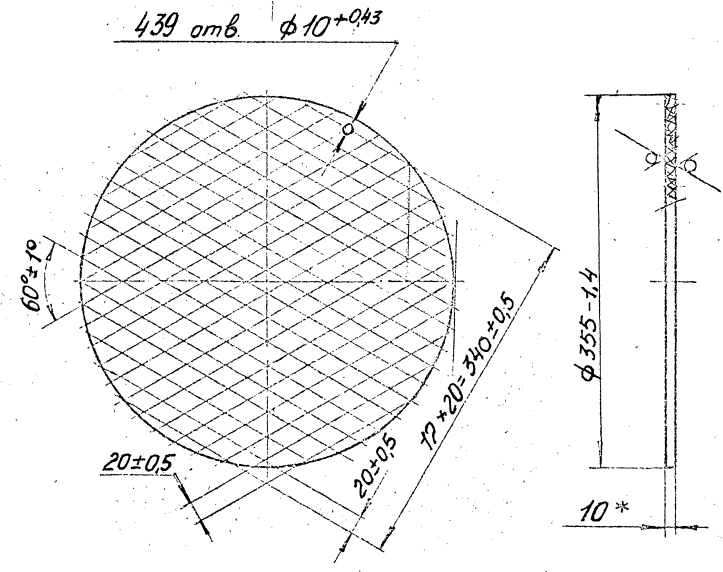
1. Сварные швы герметичны
Контроль сварных швов согласно инструкции № 12
"Сборника инструкций по защите от коррозии"
ВСН 214-82 и ГОСТ 16971-71.
ММСС СССР
2. Величина H принимается в зависимости от
толщины защитного пола.
- 3* Размеры для справок.



| | | | | | |
|-----------|----------|------|----------------------|-----------|----------|
| | | | 1.400-19.1-10.100 СБ | | |
| | | | Корпус | | |
| | | | Сборочный чертеж | | |
| Разраб. | Ланков | С.И. | Стандия | Масса | Максимум |
| Проб. | Станова | С.И. | Р | 5,34 | 1:5 |
| Т.контр. | Бурмако | С.И. | Лист | Листов. 1 | |
| Нач. отд. | Венюмова | С.И. | ИНСТИТУТ | | |
| Н.контр. | Чардишва | С.И. | ПРОЕКТИМЗАЩИТА | | |
| Чтб. | Варанова | С.И. | | | |

Инж. А. В. Воробейчик
 и дата, 15.04.82
 Подпись и дата, 15.04.82
 Подпись и дата

R₂ 80 / (✓)



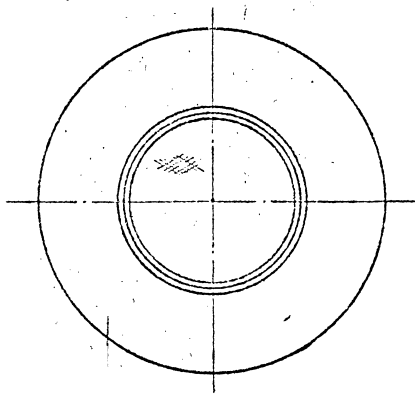
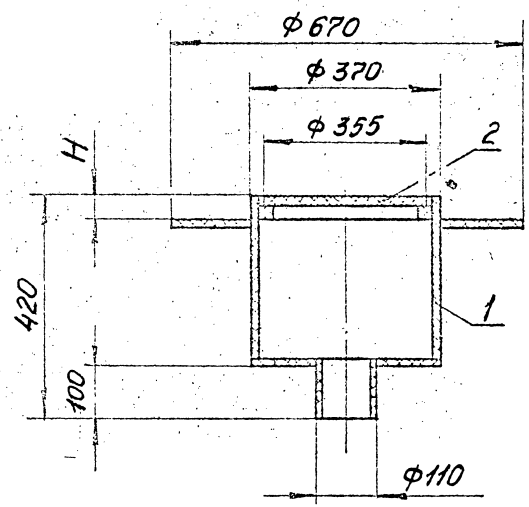
* Размер для справок.

Шиф. № подл. | Подпись и дата, КСЗМ шиф. № | Шиф. № вкл. | Подпись и дата

Шиф. № подл. | Подпись и дата, КСЗМ шиф. № | Шиф. № вкл. | Подпись и дата

| | | |
|-----------------------------|-------|----------|
| 1. 400-19.1-10. 001 | | |
| Решетка | | |
| материал | масса | масштаб |
| Р | 12 | 1:5 |
| лист | | листов 1 |
| Лист винилпласта ВН | | |
| 355×355×10 ГОСТ 9639-71 | | |
| ИНСТИТУТ ПРОЕКТХИМЗАЩИТА | | |

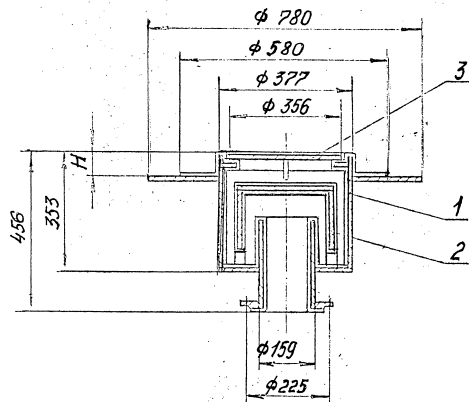
| | | |
|-----------|------------|-------------------|
| Разраб. | Панков | Лео |
| Проб. | Степанова | Виль |
| Т. контр. | Бурмако | В. У. |
| Нач. отд. | Линимарова | Нико |
| Н. контр. | Кербишев | Дер |
| Учб. | Воронова | М. Г. В. К. Н. В. |



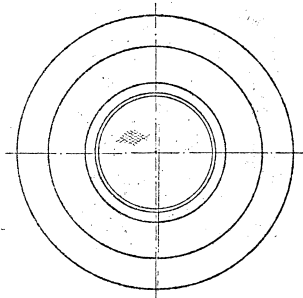
1. Производство работ по изготовлению винилпластового трапа выполнять в соответствии с инструкцией № 12 "Сборника инструкций по защите от коррозии" ВСН 214-82 ММСС СССР.
2. Величина H принимается в зависимости от толщины химзащиты пола.
3. Размеры для справок.

Имя, Отчество, Подпись и дата. Зван. и дл. И.С. А.С. Подпись и дата.

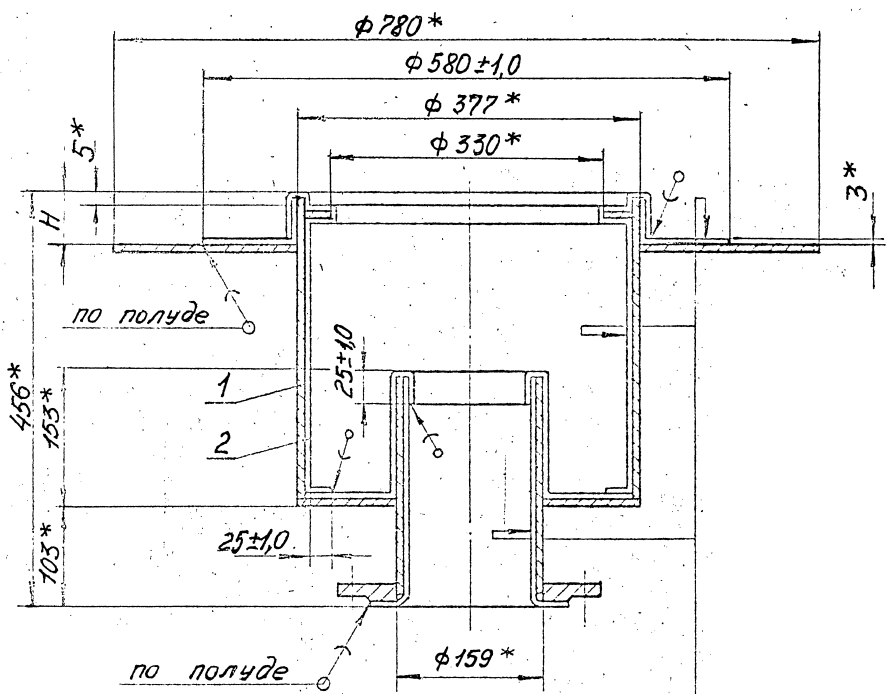
| | | | | | |
|----------|-----------|------|--------------------------------|--------|---------|
| | | | 1.400-19.1-11.000 СБ | | |
| | | | Трап винилпластовый | | |
| | | | Ду100 без гидрозатвора. | | |
| | | | 1 тр. 100 В. | | |
| | | | Сборочный чертёж | | |
| Разраб. | Ланков | А.А. | Стр. | Масса | Масштаб |
| Пров. | Степанова | Е.И. | Р | 6,2 | 1:10 |
| Т.контр. | Бурмака | В.М. | Лист | Листов | 1 |
| М.контр. | Лобайко | В.И. | ИНСТИТУТ | | |
| Н.контр. | Дарвишев | Д.А. | ПРОЕКТХИМЗАЩИТА | | |
| Утв. | Боронова | Л.С. | | | |



1. Величина H принимается в зависимости от толщины химзащиты пола.
2. Размеры для справок.



| | | 1.400-19.1-12 000 СБ | | |
|----------|----------|---|----------------------------|-------|
| | | Трап стальной освинцованный Ду150 с гидрозатвором 1 тр 150 С.Р. | | |
| | | Сборочный чертеж | | |
| Разраб. | Начисл. | Исполн. | Специе | Масса |
| И.Ковтв. | Степанов | В.М. | Р | 86,4 |
| И.Ковтв. | Бучинко | В.М. | Лист | 1 |
| И.Ковтв. | Павлов | В.М. | Листов | 1 |
| Уль. | Воронова | В.М. | ИНСТИТУТ ПРОЕКТИМЗАЩИТА | |

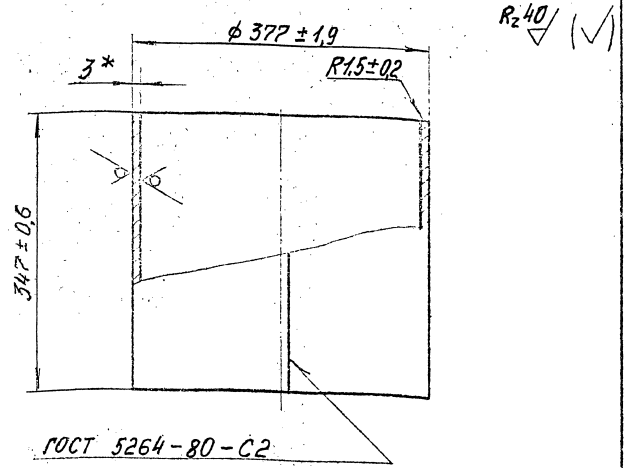


Свинец листовой мар-
к4 С2
Корпус стальной.

1. Свинцово-паяльные работы и испытание на герметичность свинцовой обкладки производить в соответствии с "Инструкцией по выполнению химзащитных работ методом обкладки листовым свинцом" ВНИИХ г. Черкассы, 1982 г, 1985 г.
2. Величина Н принимается в зависимости от толщины химзащиты пола.
- 3.* Размеры - для справок.

Ш.В. Ковалев, Подпись и дата, Разрешение № 4148, 18.08.88, Подпись и дата.

| | | | | | |
|-----------------------------------|-----------|-------|----------------------------|----------|---------|
| 1.400-19.1-12.100 СБ | | | Стандарт | Масса | Наситая |
| Стакан стальной освинцованный. | | | Р | 61,8 | 1,5 |
| Сборочный чертеж | | | Лист | Листов 1 | |
| | | | ИНСТИТУТ ПРОЕКТИМЗАЩИТА | | |
| Разр.: | Манков | 20/88 | | | |
| Проб. | Степанова | 21/88 | | | |
| Т.Контр. | Бурмако | 21/88 | | | |
| Нач.отд. | Исаковича | 21/88 | | | |
| Н.Контр. | Дарвишев | 21/88 | | | |
| Утв. | Варенова | 21/88 | | | |

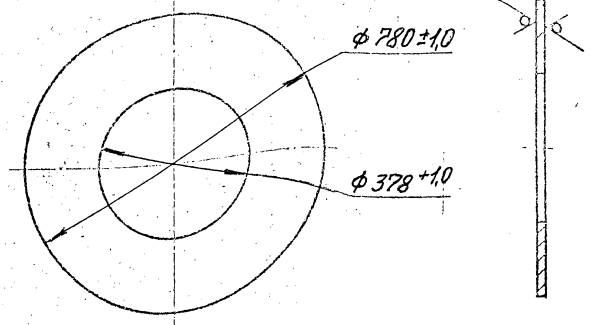


R₂40/ (✓)

1. Сварной шов герметичен. Контроль сварного шва по ГОСТ 3242-79.
- 2 * Размер для справок.

Шиф. № 10. Материал в деталях. Взам. шиф. № 10. Шиф. № 10. Материал в деталях. Взам. шиф. № 10.

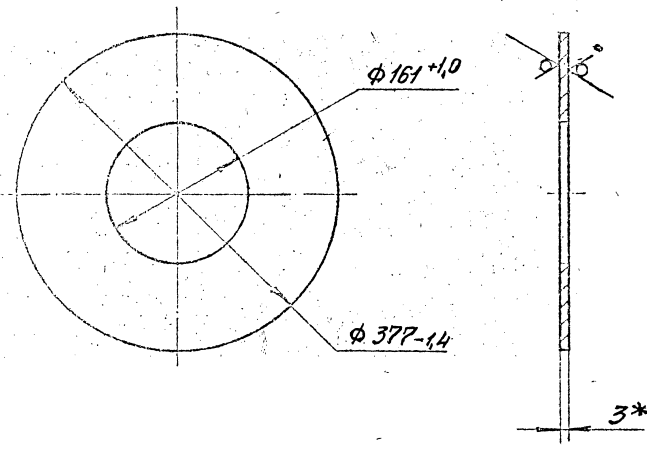
| | | | | | |
|-----------------------------|--|--|----------------|-------|---------|
| 1. 400-19.1-12. 111 | | | Стандарт | Масса | Масштаб |
| Цилиндр | | | Р | 9,0 | 1:5 |
| Лист 3-IV-Н-3 ГОСТ 16523-70 | | | Листов 1 | | |
| ВЗ ГОСТ 19903-74 | | | ИНСТИТУТ | | |
| 3-IV-Н-3 ГОСТ 16523-70 | | | ПРОЕКТИМЗАЩИТА | | |



Шиф. № 10. Материал в деталях. Взам. шиф. № 10. Шиф. № 10. Материал в деталях. Взам. шиф. № 10.

| | | | | | |
|-----------------------------|--|--|----------------|-------|---------|
| 1. 400-19.1-12. 112 | | | Стандарт | Масса | Масштаб |
| Фартук | | | Р | 8,6 | 1:10 |
| Лист 3-IV-Н-3 ГОСТ 16523-70 | | | Листов 1 | | |
| ВЗ ГОСТ 19903-74 | | | ИНСТИТУТ | | |
| 3-IV-Н-3 ГОСТ 16523-70 | | | ПРОЕКТИМЗАЩИТА | | |

R₂40 (✓)



*Размер для справок

1.400-19.1-12.113

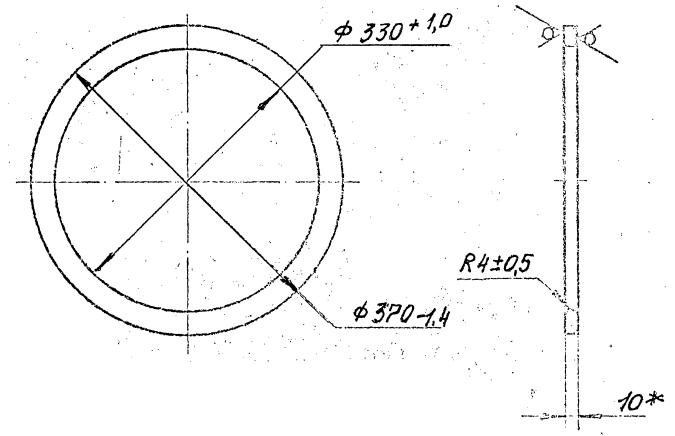
Дно

| Стандарт | Масса | Масштаб |
|----------|-------|---------|
| Р | 2,1 | 1:5 |

Лист 1
ИНСТИТУТ
ПРОЕКТХИМЗАЩИТА

ВЗ ГОСТ 19903-74
Лист 3-IV-Н-3 ГОСТ 16523-70

R₂40 (✓)



*Размер для справок.

1.400-19.1-12.114

Кольцо.

| Стандарт | Масса | Масштаб |
|----------|-------|---------|
| Р | 2,2 | 1:5 |

Лист 1
ИНСТИТУТ
ПРОЕКТХИМЗАЩИТА

10 ГОСТ 19903-74
Лист ВЗ ГОСТ 16523-70

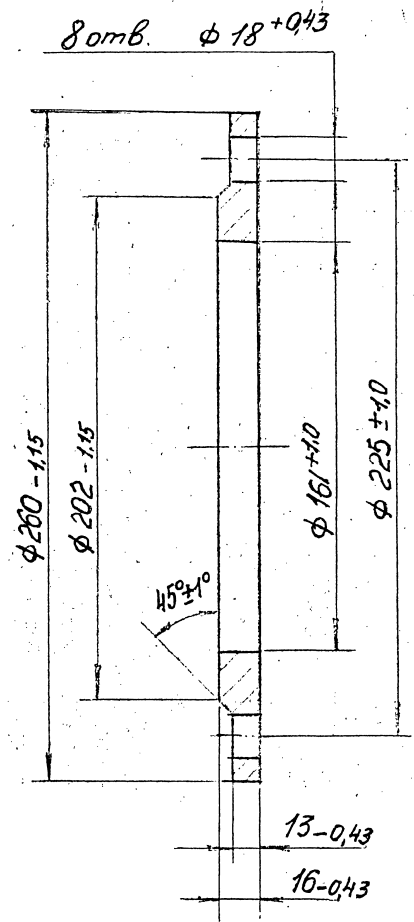
Числ. № докум. Подпись и дата, Разрешение и дата
 Числ. инст. № Инст. № докум. Подпись и дата

| | | | |
|--------------|-----------|-------|--|
| Разработ | Мамонтов | Инст. | |
| Пров. | Степанова | Инст. | |
| Техн. контр. | Бурмако | Инст. | |
| Нач. отд. | Варвешев | Инст. | |
| И. Контр. | Воронова | Инст. | |
| Утв. | | Инст. | |

Числ. № докум. Подпись и дата, Разрешение и дата
 Числ. инст. № Инст. № докум. Подпись и дата

| | | | |
|--------------|-----------|-------|--|
| Разработ | Мамонтов | Инст. | |
| Пров. | Степанова | Инст. | |
| Техн. контр. | Бурмако | Инст. | |
| Нач. отд. | Варвешев | Инст. | |
| И. Контр. | Воронова | Инст. | |
| Утв. | | Инст. | |

R_z40

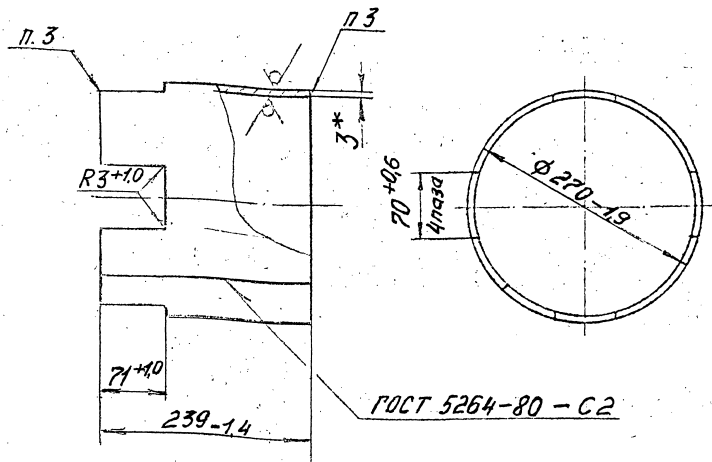


Шд. № 1/2010
Подпись и дата
Шд. № 2/2010
Подпись и дата
Шд. № 3/2010
Подпись и дата

Шд. № 1/2010
Подпись и дата
Шд. № 2/2010
Подпись и дата
Шд. № 3/2010
Подпись и дата

| | | | | | |
|-------------------|--|--|-----------------------------|----------|----------|
| 1.400-19.1-12.116 | | | Страна | Класс | Максимум |
| Фланец | | | Р | 3,4 | 1:2 |
| Ст 3 ГОСТ 380-71 | | | Лист | Листов 1 | |
| | | | ИНСТИТУТ ПРОЕКТХИМЗАЩИТА | | |

R_z 40 (M)



1. Сварной шов герметичен.
Контроль сварных швов по ГОСТ 3242-79.
- 2* Размер для справок.
3. Острые кромки скруглить R1,5±0,2

1.400-19.1-12.211

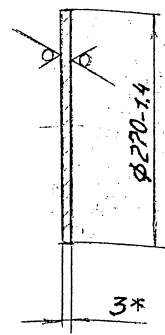
Stakan

| Станд. | Масса | Масштаб |
|--------|----------|---------|
| Р | 3,5 | 1:5 |
| Лист | Листов 1 | |

Лист 83 ГОСТ 19903-74
3-IV-Н-3 ГОСТ 16523-70

ИНСТИТУТ
ПРОЕКТХИМЗАЩИТА

R_z 40 (M)



* Размер для справок.

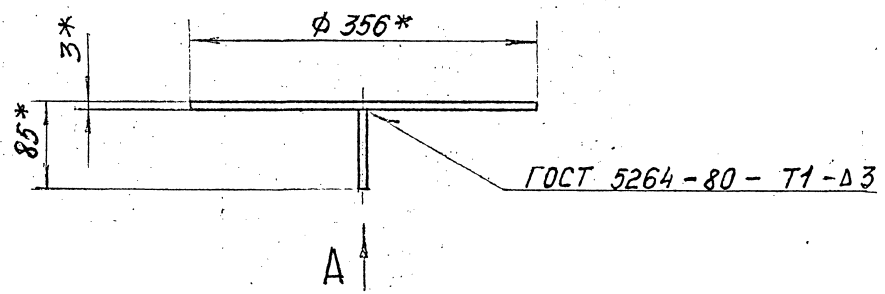
1.400-19.1-12.212

Kryshka

| Станд. | Масса | Масштаб |
|--------|----------|---------|
| Р | 1,3 | 1:5 |
| Лист | Листов 1 | |

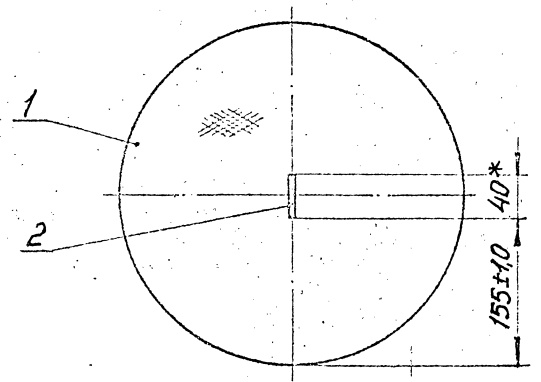
Лист 83 ГОСТ 19903-74
3-IV-Н-3 ГОСТ 16523-70

ИНСТИТУТ
ПРОЕКТХИМЗАЩИТА



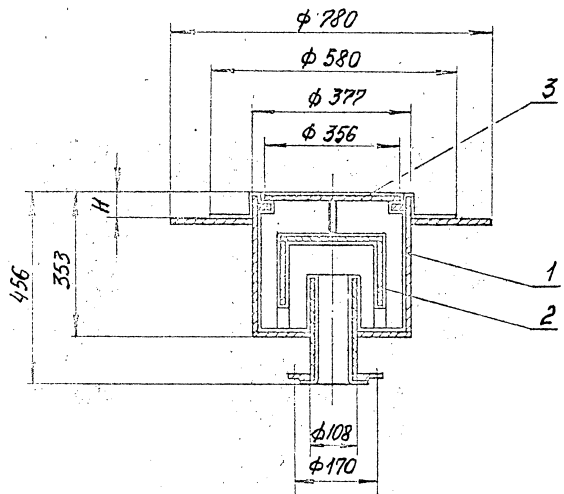
Вид А.
М 1:5

1. Сварной шов герметичен.
Контроль сварных швов по ГОСТ 3242-79.
- 2* Размеры для справок.

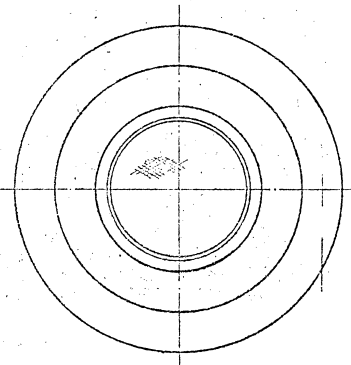


Число, дата, подпись и дата
 Число, дата, подпись и дата
 Число, дата, подпись и дата

| | | | | | |
|-----------|-----------|--|----------------------|-----|-----|
| | | | 1.400-19.1-12.300 СБ | | |
| | | | Решетка | | |
| | | | р | 1,2 | 1:5 |
| | | | Сборочный чертеж | | |
| Разработ | Манков | | ИНСТИТУТ | | |
| Пров. | Степанов | | ПРОЕКТИМЗАЩИТА | | |
| И. контр. | Бурмако | | | | |
| Нач. отд. | Пономарев | | | | |
| И. контр. | Карбышев | | | | |
| Чтв. | Вороньба | | | | |

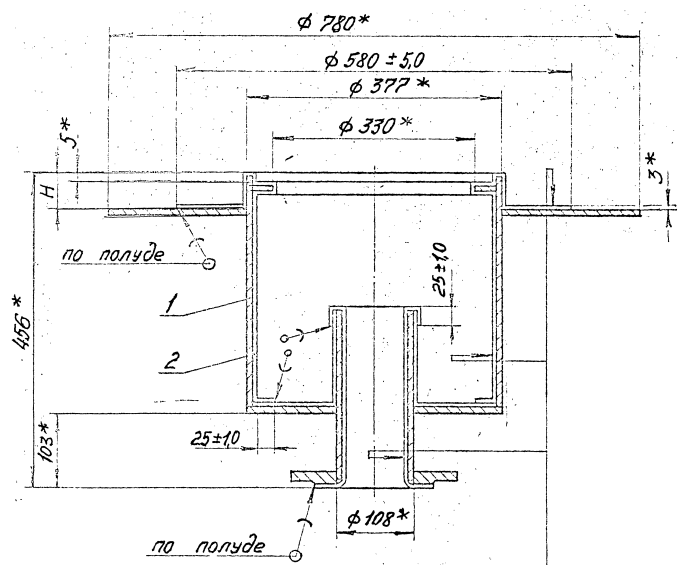


1. Величина H принимается в зависимости от толщины защиты пола.
2. Размеры для справок.



| | | | | | | |
|-----------|--------------|-------|--|-----------------------------|------|------|
| | | | | 1.400-19.1-13.000 СБ | | |
| | | | | Трап стальной освин- | | |
| | | | | цованный Ду100 с | | |
| | | | | гидро затвором 1 тр.100ср | | |
| | | | | Сборочный чертёж | | |
| Разраб. | Манков | Инст. | | Р | 83,0 | 1:10 |
| Проб. | Степанова | Инст. | | | | |
| Т. контр. | Бурмако | Инст. | | | | |
| Нач. отд. | Константинов | Инст. | | | | |
| Н.контр. | Лаврышев | Инст. | | | | |
| Упр. | Дорогова | Инст. | | | | |
| | | | | ИНСТИТУТ ПРОЕКТХИМЗАЩИТА | | |

Инв. №: []
 Дата: []
 Подпись: []
 Имя: []

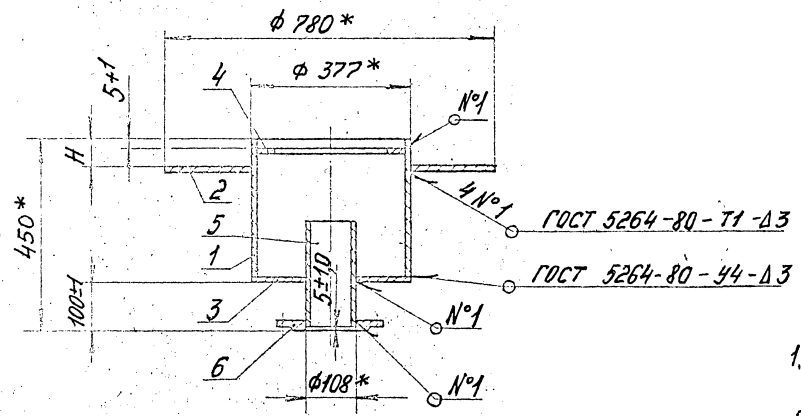


Свинец листовой марки С2.
Корпус стальной.

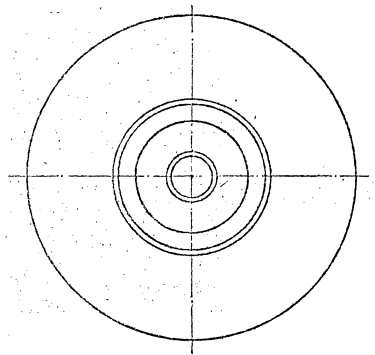
1. Свинцово-паяльные работы и испытание на герметичность свинцовой обкладки производить в соответствии с "Инструкцией по выполнению защитных работ методом обкладки листовым свинцом" ВНИИОЗ г. Черкассы, 1982 г. 1985 г.
2. Величина Н принимается в зависимости от толщины димзащиты пола.
- 3* Размеры для справок.

Шифр проекта, вид, дата, лист, объем, автор, редактор, утвердил, дата, лист, объем, автор, редактор, утвердил, дата

| | | | |
|--------------------|-----------|-----------------------------------|-------------------------|
| | | 1.400-191-13.100 СБ | |
| | | Стакан стальной освинцованный. | |
| Разработчик | Лешков | Рисован | Маслова |
| Проектировщик | Степанова | Проверено | Маслова |
| Технический надзор | Бухачко | Институт | ПРОЕКТИРОВАНИЕ И ЗАЩИТА |
| Начальник цеха | Полоняк | Лист | Листов 7 |
| Инженер | Варышев | | |
| Утвердил | Зорюнова | | |



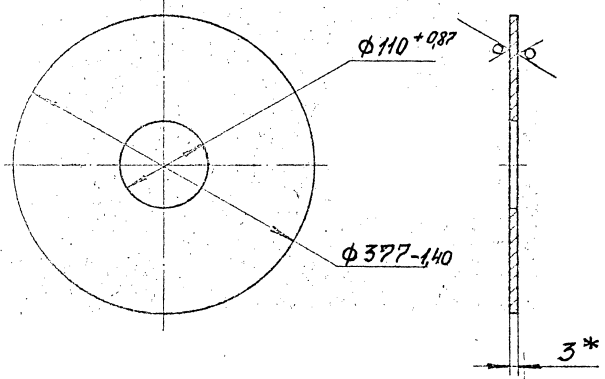
1. Сварные швы герметичны.
Контроль сварных швов по ГОСТ 3242-79.
- 2.* Размеры для справок.
3. Величина Н принимается в зависимости от толщины химзащиты пола за вычетом 8÷10 мм.



| | | |
|----------------------------|-----------|----------|
| 1.400-19.1-13.110 СБ | | |
| Стакан | | |
| Разработчик | Манков | Н.И. |
| Проектировщик | Степанова | Е.С. |
| Технический контроль | Бурлаков | В.И. |
| Исполнитель | Прохорова | В.И. |
| Начальник цеха | Давыдов | В.И. |
| Удобр. | Воронова | В.И. |
| Сборочный чертеж | | |
| Лист | 25,9 | Листов 1 |
| ИНСТИТУТ ПРОБЛЕМ ХИМЗАЩИТЫ | | |

Инст. 19.1.1. Инженеры и мастера: Манков Н.И., Степанова Е.С., Бурлаков В.И., Прохорова В.И., Давыдов В.И., Воронова В.И.

Rz40
▽ (✓)



*размер для справок.

1.400-19.1-13.111

Дно

| Стдия | Масса | Масштаб |
|-------|-------|---------|
| Р | 2,4 | 1:5 |

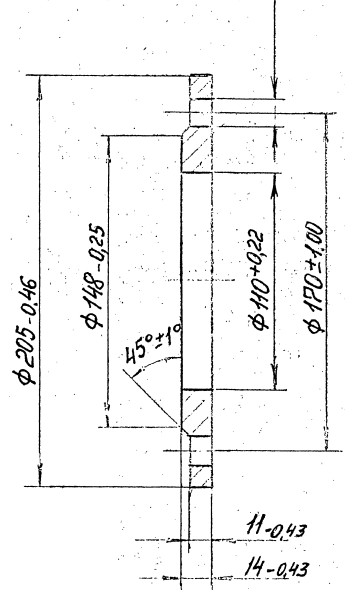
Лист Листов 1

Лист ВЗ ГОСТ 18903-74
3-IV-И-3 ГОСТ 16523-70
ИНСТИТУТ
ПРОЕКТХИМЗАЩИТА

Шиф. № разраб. Подпись и дата Шиф. № экз. Шиф. № экз. Подпись и дата

Разработчик: Ланков, Степанов, Т. Контр., Н. Контр., Чибь.
Проектировщик: Бурамако, Пономарев, Карбышев, Фронова.
Инженер: Бурамако, Пономарев, Карбышев, Фронова.

4 отв. φ 18+0,43



11-0,43

14-0,43

1.400-19.1-13.113

Фланец

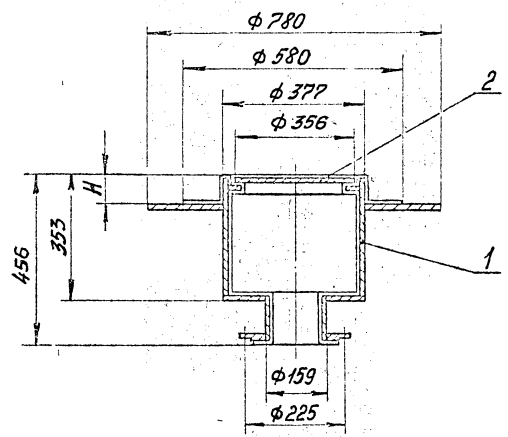
| Стдия | Масса | Масштаб |
|-------|-------|---------|
| Р | 2,4 | 1:2 |

Лист Листов 1

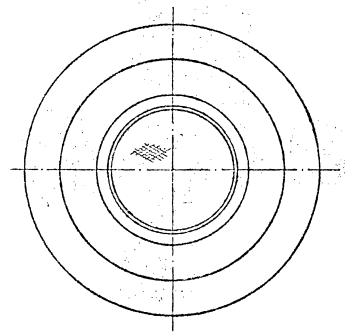
Ст 3 ГОСТ 380-71
ИНСТИТУТ
ПРОЕКТХИМЗАЩИТА

Шиф. № разраб. Подпись и дата Шиф. № экз. Шиф. № экз. Подпись и дата

Разработчик: Ланков, Степанов, Т. Контр., Н. Контр., Чибь.
Проектировщик: Бурамако, Пономарев, Карбышев, Фронова.
Инженер: Бурамако, Пономарев, Карбышев, Фронова.

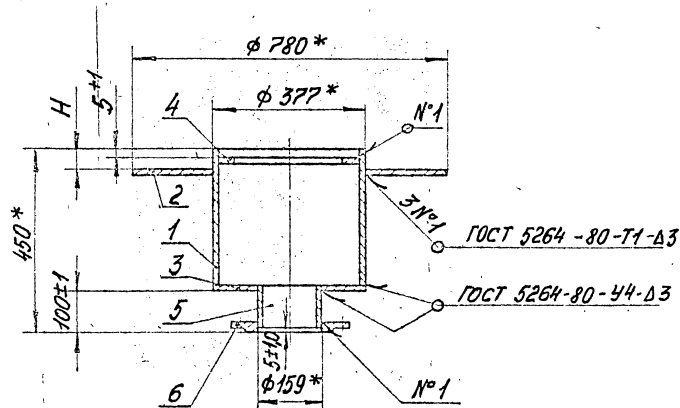


1. Величина Н принимается в зависимости от толщины защитного пола.
 2. Размеры для справок.

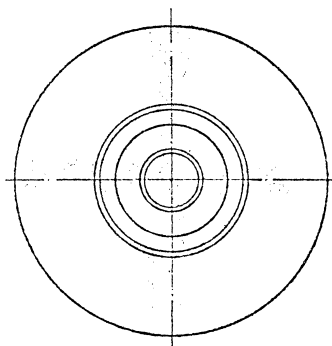


Удк. № 27.1
 Изготавливается в заводских условиях и вводится в эксплуатацию

| | | | |
|--------------------|--|----------------------------|----------|
| | | 1.400-19.1-14.000 СБ | |
| Разраб. Панков | | Трап стальной освин- | |
| Проб. Степанова | | цованный Ду150 без | |
| Т.контр. Бурмака | | гидрозатвора Тр.150С. | |
| Гр.контр. Продайко | | Сборочный чертеж | |
| Н.контр. Дорвишев | | Лист | Листов 1 |
| Этб. Борова | | ИНСТИТУТ ПРЕДТХИМЗАЩИТА | |

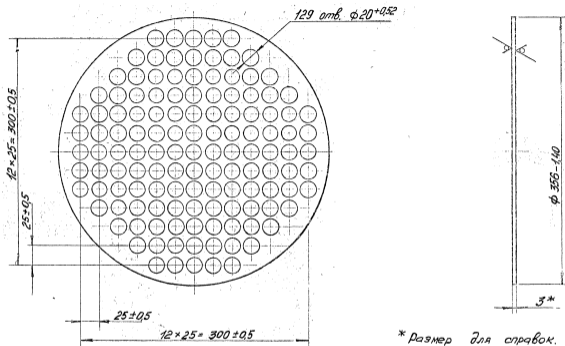


1. Сварные швы герметичны.
Контроль сварных швов по ГОСТ 3242-79.
2. *Размеры для справок.
3. Величина H принимается в зависимости от толщины химзащиты пола за вычетом 8 ± 10 мм.



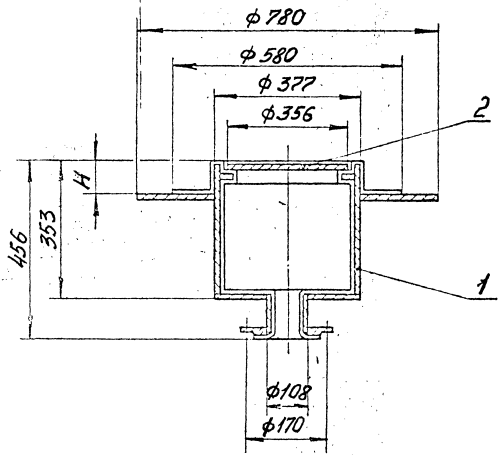
| | | | | | |
|----------|------------|------|-----------------------------|--------|----------|
| | | | 1,400-191-14.110 СБ | | |
| | | | Стакан | Стр. 9 | Масса |
| | | | | р | 26,4 |
| | | | Сборочный чертёж | Лист | Листов 1 |
| | | | ИНСТИТУТ ПРОЕКТХИМЗАЩИТА | | |
| Разраб | Ланков | С.И. | | | |
| Проб | Тетянова | С.В. | | | |
| Т. контр | Бурманко | В.И. | | | |
| Наш отд | Волотарько | Т.И. | | | |
| И. контр | Нарвишев | С.В. | | | |
| Этб. | Воронова | В.И. | | | |

Инв. № 19 191/1 Подпись и дата Взам. инв. № Шп. № 191/1 Подпись и дата

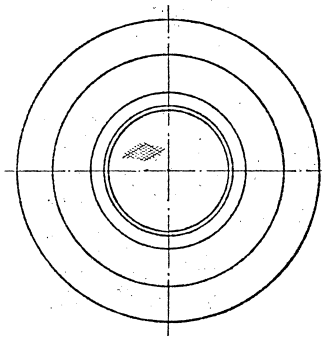


* Размер для справок.

| | | | |
|-----------|-----------|------------------------|--------|
| | | 1.400-191-14.001 | |
| | | Решетка | |
| Разраб. | Ланкоб | Рисов. | |
| Проб. | Светлов | Сверл. | |
| Техн.ч. | Бурлаков | Учт. | |
| Исх. акт. | Лавренко | Смет. | |
| И.контр. | Варшавск | Смет. | |
| Этб. | Варламова | Смет. | |
| | | Лист В 3 ГОСТ 19903-74 | |
| | | ОБХРЗМАТ ГОСТ 5632-72 | |
| | | Лист | 1 из 7 |
| | | ИСТИННО | |
| | | ПРОЕКТИНМЗАЩИТА | |

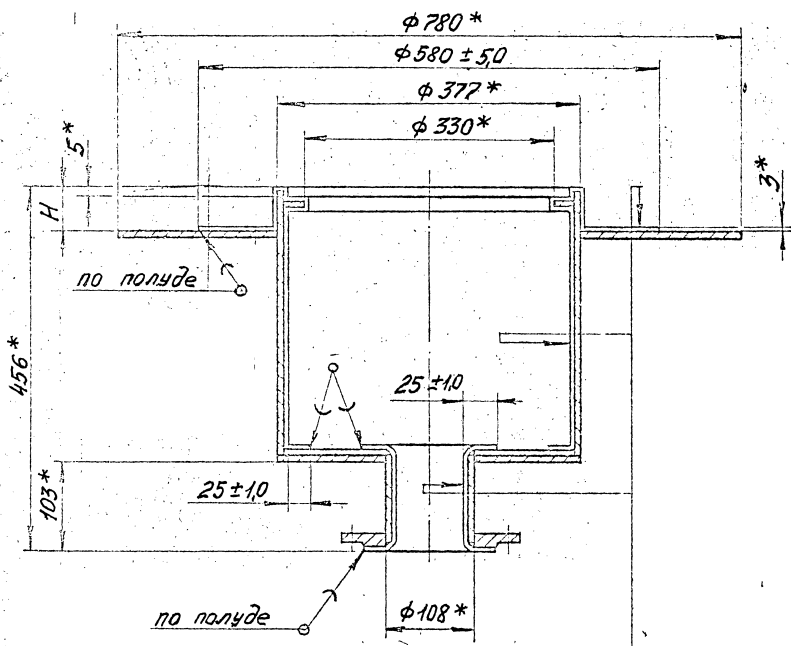


- 1. Величина H принимается в зависимости от толщины химзащиты пола.
- 2. Размеры для справок.



ЧИЛ № 07. Подпись и дата. Электрон. № 14. ИЛ. № 02. Б. Подпись и дата

| | | | | | |
|-----------|----------|------|--|--------|---------|
| | | | 1.400-19.1-15.000 СБ | | |
| | | | Трап стальной оцинкованный Ду100, без гидрозатвора 1Тр.100С. | | |
| | | | Сварочный чертеж. | | |
| Разраб. | Манков | А.И. | Сталь | Масса | Масштаб |
| Проект | Киселёва | Е.С. | Р | 50,1 | 1:10 |
| Д.контр. | Бурмако | В.И. | Лист | Листов | 1 |
| Нач. отд. | Котова | И.И. | ИНСТИТУТ | | |
| Н.контр. | Дарьшина | С.А. | ПРОЕКТХИМЗАЩИТА | | |
| Утв. | Воронова | В.И. | | | |

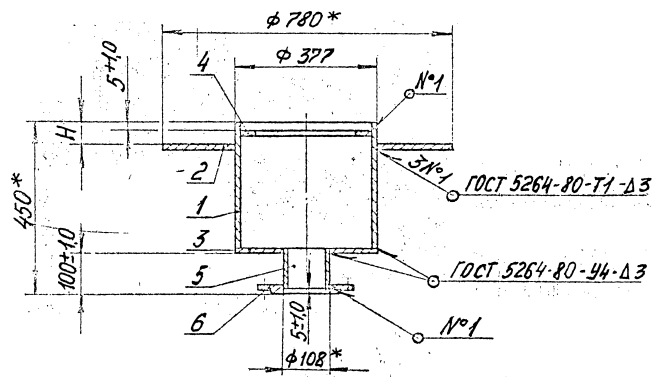


Свинец листовой марки С2.
Корпус стальной.

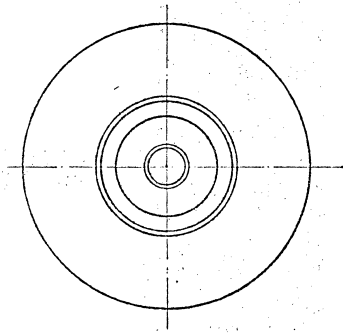
1. Свинцово-паяльные работы и испытание на герметичность свинцовой обкладки производить в соответствии с "Инструкцией по выполнению химзащитных работ методом обкладки листовым свинцом" ВНИИХ г. Черкассы, 1982 г., 1985 г.
2. Величина H принимается в зависимости от толщины химзащиты пола.
3. Размеры для справок.

Шкала по ГОСТ 10663-80. Изменения в проекте. Проверено: [подпись]

| | | | |
|-----------------------|--|----------------------------|----------|
| | | 1.400-191-15.100 СБ | |
| Разработчик | | Панков | |
| Проектировщик | | Степанова | |
| Технический директор | | Бурмачко | |
| Инженер-проектировщик | | Иванова | |
| М. директор | | Гарбушев | |
| Уч. ред. | | Зорюнова | |
| Стакан стальной | | Сталь | Масса |
| освинцованный | | ρ | 490 |
| Сборочный чертеж | | Лист | Листов 1 |
| | | ИНСТИТУТ ПРОЕКТИМЗАЩИТА | |

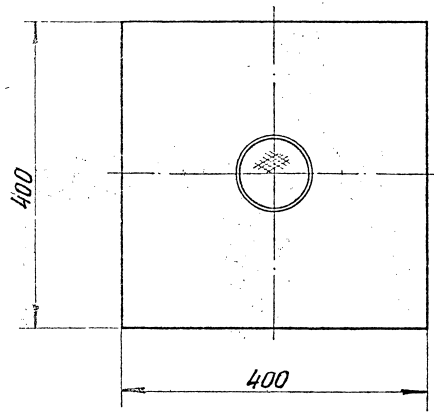
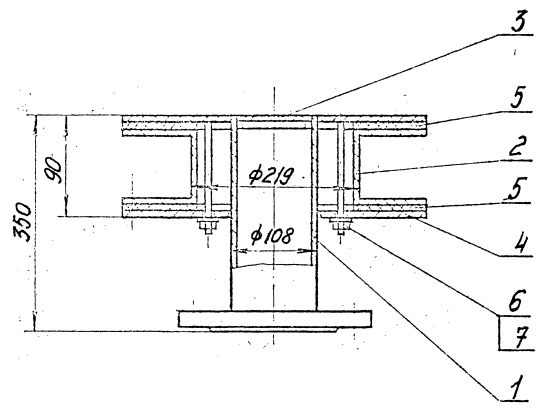


1. Сварные швы герметичны. Контроль сварных швов по ГОСТ 3242-79.
- 2.* Размеры для справок.
3. Величина H принимается в зависимости от толщины химзащиты пола за вычетом 8 ÷ 10 мм.



| | | | |
|---------|----------|----------------------------|----------|
| | | 1.400-19.1-15.110 СБ | |
| | | Станок | Масса |
| | | р | 254 |
| | | Лист | 1:10 |
| | | Сборочный чертеж | |
| | | ИНСТИТУТ ПРОЕКТИРОВАНИЯ | |
| Разраб. | Панков | Прош. | Степанов |
| Декор. | Булмаке | Н.контр. | Морозов |
| Упр. | Зарубова | | |

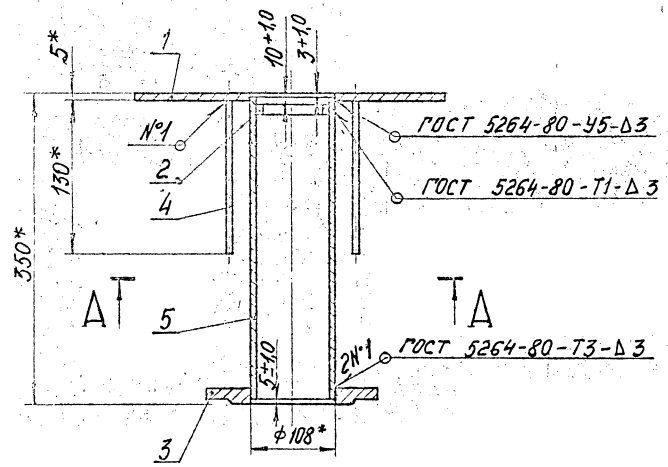
Инст. 100000, Инженер. и Проект. Стан. инст. №1, Ул. 15-я Деля, Подпис. и Дата.



Размеры для справок.

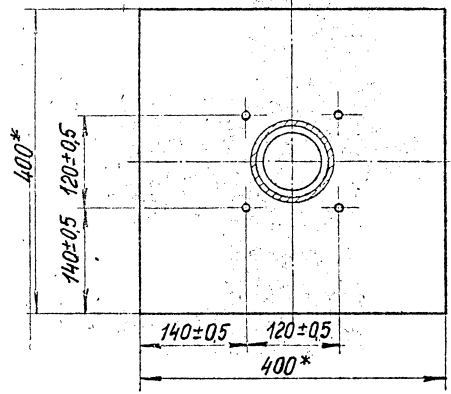
Шиб. № 20000. Переплёт и детали обложки шиб. № 19. Шиб. № 20000. Переплёт и детали

| | | | | | | |
|-----------|------------|------|--|-------------------------------------|--------|--------|
| | | | | 1.400-19.1-16.000 СБ | | |
| | | | | Трап светный Ду100 2 Тр 100 К.С. | | |
| | | | | | | |
| Разраб | Чанков | И.И. | | Стр. | Листов | Листов |
| Проб. | Степанова | В.И. | | Р | 25,8 | 1-5 |
| Т. контр. | Буртаков | В.И. | | Лист | Листов | 1 |
| Нач. отд. | Понотарова | Л.С. | | ИНСТИТУТ ПРОЕКТИХИМЗАЩИТА | | |
| Н. контр. | Чарвишев | С.В. | | | | |
| Утв. | Воронова | И.И. | | | | |



1. Сварные швы герметичны. Контроль сварных швов по ГОСТ 3242-79
- 2* Размеры для справок.

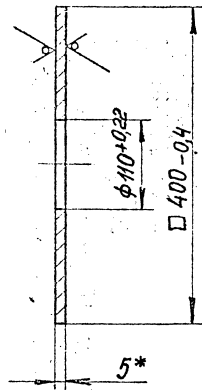
A — A



| | | | | | | |
|-----------|-----------|------|--|----------------------------|----------|---------|
| | | | | 1.400-19.1-16 100 СБ | | |
| | | | | Труба сливная | | |
| | | | | Стандарт | Масса | Масштаб |
| | | | | Р | 7,33 | 1:5 |
| | | | | Сборочный чертеж | | |
| | | | | Лист | Листов 1 | |
| | | | | ИНСТИТУТ ПРОЕКТИМЗАЩИТА | | |
| Разраб. | Панков | Инж. | | | | |
| Пров. | Степанова | Инж. | | | | |
| Т. контр. | Бурлакова | Инж. | | | | |
| Нач. от. | Леонова | Инж. | | | | |
| Н. контр. | Арбузов | Инж. | | | | |
| Утв. | Боромова | Инж. | | | | |

Шифр № 102. Подпись: и дата. Взам. штамп № 2. Шифр № 102. Подпись и дата.

Rz 40 / (✓)



* Размер для справок.

1.400-19.1-16. 101

Фартук

Сталь Масса Мехштаб

р 0,6 1:5

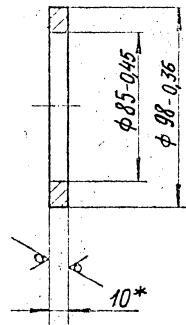
Лист Листов 7

Лист Б-3 ГОСТ 19903-74 ИНСТИТУТ ПРОЕКТХИМЗАЩИТА
Сталь 10Х17Н13М2Т ГОСТ 5632-72

Шв № 19 под Индекс и дата Взам инв № Инв № 0201. Подпись и дата

| | | |
|----------|-----------|---------|
| Разработ | Ланков | Инженер |
| Пров | Степанова | Инженер |
| Т.контр | Бурмако | Инженер |
| Нач. отд | Ложков | Инженер |
| Н.контр | Дарвишев | Инженер |
| Утв. | Воронов | Инженер |

Rz 40 / (✓)



* Размер для справок.

1.400-19.1-16. 102

Кольцо

Сталь Масса Мехштаб

р 0,2 1:2

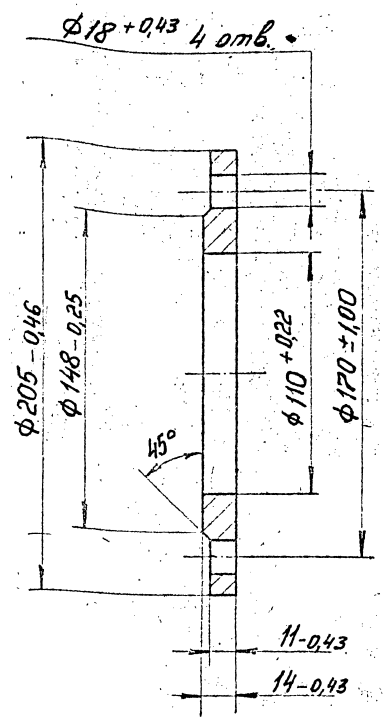
Лист Листов 7

Лист Б-3 ГОСТ 19903-74 ИНСТИТУТ ПРОЕКТХИМЗАЩИТА
Сталь 10Х17Н13М2Т ГОСТ 5632-72

Шв № 19 под Индекс и дата Взам инв № Инв № 0201. Подпись и дата

| | | |
|----------|-----------|---------|
| Разработ | Ланков | Инженер |
| Пров | Степанова | Инженер |
| Т.контр | Бурмако | Инженер |
| Нач. отд | Ложков | Инженер |
| Н.контр | Дарвишев | Инженер |
| Утв. | Воронов | Инженер |

R₂ 40



1.400-19.1-16. 103

Фланец

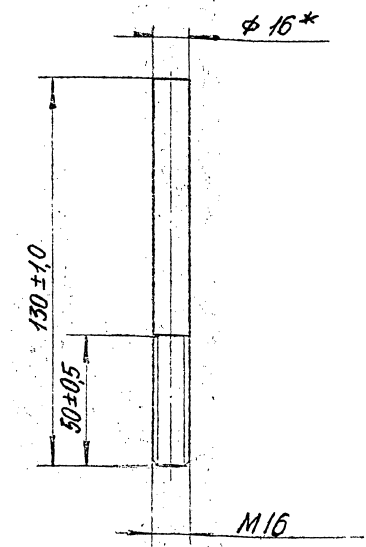
| Сталь | Масса | Насчет |
|-------|--------|--------|
| Р | 2,14 | 1:2 |
| Лист | Листов | 1 |

Сталь 10Х17Н13М2Т
ГОСТ 5632-72

ИНСТИТУТ
ПРОЕКТИМЗАЩИТА

Имя, № табл., Подпись и дата, Взам. инв. №, Шп. №, Дата, Подпись и дата

| | | |
|--------------------------|-----------|---------|
| Разработчик | Ланков | Инженер |
| Проектировщик | Степанова | Инженер |
| Технический руководитель | Бурмаков | Инженер |
| Начальник цеха | Федорова | Инженер |
| Инженер | Воробьева | Инженер |
| Инженер | Воробьева | Инженер |



1.400-19.1-16. 104

Шпилька

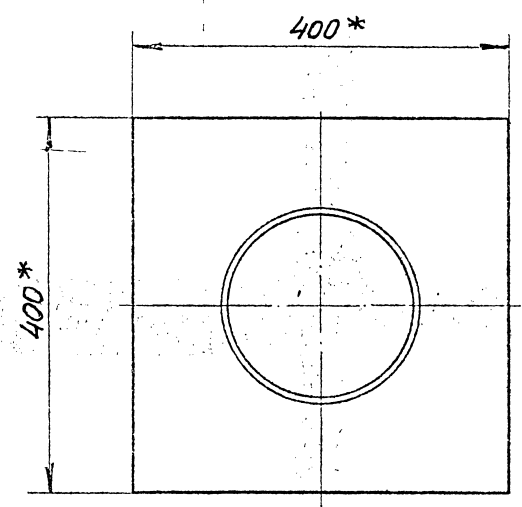
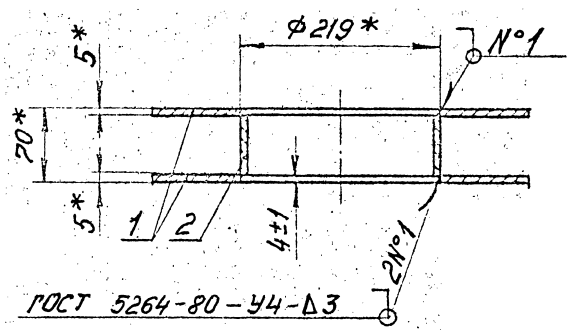
| Сталь | Масса | Насчет |
|-------|--------|--------|
| Р | 0,2 | 1:2 |
| Лист | Листов | 1 |

В-16 ГОСТ 2590-71
Круж. Сталь 10Х17Н13М2Т ГОСТ 5632-72

ИНСТИТУТ
ПРОЕКТИМЗАЩИТА

Имя, № табл., Подпись и дата, Взам. инв. №, Шп. №, Дата, Подпись и дата

| | | |
|--------------------------|-----------|---------|
| Разработчик | Ланков | Инженер |
| Проектировщик | Степанова | Инженер |
| Технический руководитель | Бурмаков | Инженер |
| Начальник цеха | Федорова | Инженер |
| Инженер | Воробьева | Инженер |
| Инженер | Воробьева | Инженер |

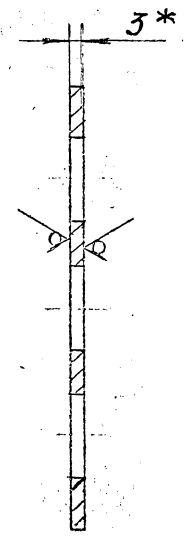
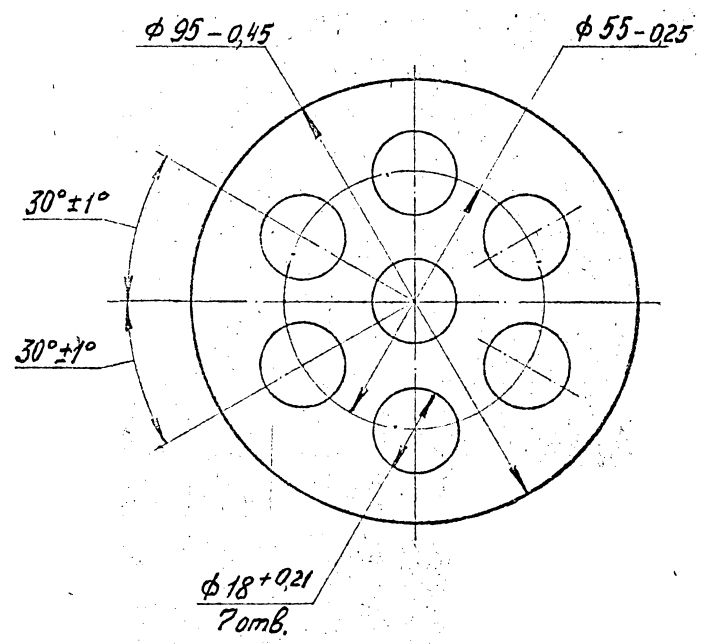


* Размер для справок.

| | | | | | | |
|----------------------|------------|-------|-----------------------------|--------|-------|---------|
| 1.400-19.1-16.200 СБ | | | Стандарт | | Масса | Масштаб |
| Гильза. | | | Р | 11,5 | 1:5 | |
| Сборочный чертеж | | | Лист | Листов | 1 | |
| | | | ИНСТИТУТ ПРОЕКТХИМЗАЩИТА | | | |
| Разработчик | Ланков | Эскиз | | | | |
| Проб. | Степанова | Экз. | | | | |
| Т.Контр. | Бурмако | Экз. | | | | |
| Нач. отд. | Полемарова | Экз. | | | | |
| Н.Контр. | Карбышев | Сбор. | | | | |
| Утв. | Боромбаев | Экз. | | | | |

Инв. № 00001 Подпись и дата
 Инв. № 00001 Подпись и дата
 Инв. № 00001 Подпись и дата

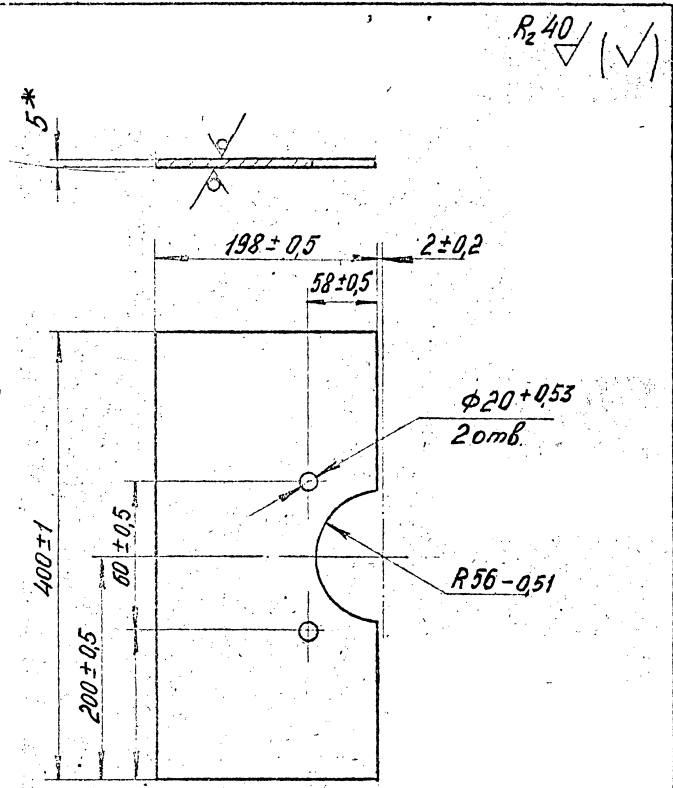
Rz40 (✓)



* Размер для справок

ЦНВ № 101/11 Подпись и дата
 М.Зам. инж. № 1111 В.В. Дукач Подпись и дата

| | | |
|--------------------------------|-------------|-----------------------------|
| 1.400-19.1 - 16. 001 | | |
| Разроб. | Ланков | 3.14 |
| Проб. | Степанова | 6.11.15 |
| Т.Контр. | Бирмака | 6.11.15 |
| Нач. отд. | Покосмарова | 6.11.15 |
| И.Контр. | Варвильев | 6.11.15 |
| Утв. | Воронова | 6.11.15 |
| Решетка | | Р 0,125 1:1 |
| Лист 5-3 ГОСТ 19903-74 | | Лист 1 |
| Сталь 10Х17Н13М2Т ГОСТ 5632-72 | | ИНСТИТУТ ПРОЕКТХИМЗАЩИТА |

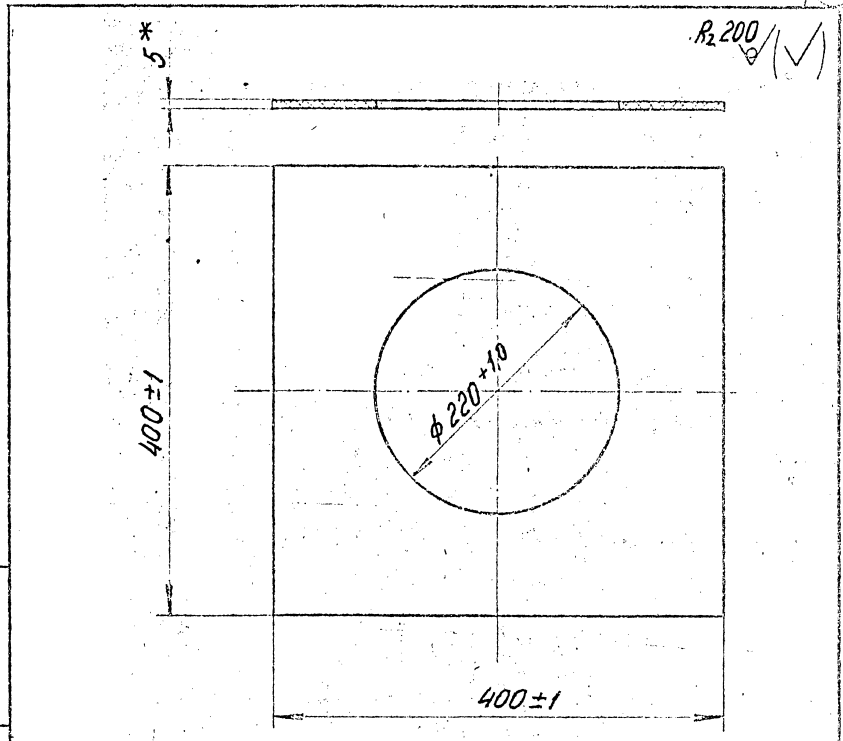


*Размер для справок.

Шиб. № подл. Подпись и дата. Шиб. № докум. Подпись и дата.

| | | | | | |
|--------------------------------|--|--|-------------------|--------|---------|
| | | | 1.400-19.1-16.002 | | |
| Накладка. | | | Станд. | Масса | Масштаб |
| | | | Р | 2,5 | 1:4 |
| | | | Лист | Листов | 1/1 |
| Б-3 ГОСТ 19903-74 | | | ИНСТИТУТ | | |
| Лист | | | ПРОЕКТХИМЗАЩИТА | | |
| Сталь 10Х17Н13М2Т ГОСТ 5632-72 | | | | | |

Шиб. № подл. Подпись и дата. Шиб. № докум. Подпись и дата.



*Размер для справок.

| | | | | | |
|------------------------|--|--|-------------------|--------|---------|
| | | | 1.400-19.1-16.003 | | |
| Прокладка * | | | Станд. | Масса | Масштаб |
| | | | Р | 0,85 | 1:4 |
| | | | Лист | Листов | 1/1 |
| Пластина 1 лист ТМКЦ-М | | | ИНСТИТУТ | | |
| 5x200x400 ГОСТ 7338-77 | | | ПРОЕКТХИМЗАЩИТА | | |