

ТИПОВЫЕ КОНСТРУКЦИИ, ИЗДЕЛИЯ И УЗЛЫ ЗДАНИЙ И СООРУЖЕНИЙ

СЕРИЯ 1.435.2-28

ВОРОТА РАСПАШНЫЕ ДЛЯ РАЙОНОВ С ТЕМПЕРАТУРОЙ
НАРУЖНОГО ВОЗДУХА НИЖЕ МИНУС 40°С

ВЫПУСК 1

ворота распашные для проема 30 x 30 м

рабочие чертежи

РАЗРАБОТАНЫ:

ЦНИИПРОМЗДАНИЙ

ЗАМ. ДИРЕКТОРА
ИНСТИТУТА

ЗАВ. ОТДЕЛОМ
СТЕН И СПО

ЗАВ. СЕКТОРОМ

ГЛ. ИНЖЕНЕР
ПРОЕКТА

С.М. ГЛИКИН

Ю.П. АЛЕКСАНДРОВ

Л.С. ЯМПОЛЬСКИЙ

В.И. ПОГОРЕЛОВ

ИНСТИТУТОМ

ЦНИИПРОЕКТЛЕГКОНСТРУКЦИЯ

ГЛ. ИНЖЕНЕР

НАЧ. ОТДЕЛА
ОГРАЖД. КОНСТР.

ГЛ. КОНСТРУКТОР
ПРОЕКТА

В.Д. ШИШКОВ

П.П. КАШКИНОВ

Д.С. МАТЧУКОВ

УТВЕРЖДЕНЫ

ГУП ГОССТРОЯ СССР

ПИСЬМО ОТ 13.05.88 № 6-955

ВВЕДЕНЫ В ДЕЙСТВИЕ

ПРИКАЗ ОТ 28.06.88 № 64

Обозначение	Наименование	Стр.
1.435.2-28.1.00.00.00.00	Техническое описание	4
1.435.2-28.1.00.00.00.01	Резьба	6
1.435.2-28.1.00.00.00.00	Ворота распашные	
	ВР 30 x 30 - УХЛ1	7
1.435.2-28.1.00.00.00.01	Янкер	8
1.435.2-28.1.00.00.00.00.05	Ворота распашные ВР 30 x 30 - -УХЛ1 Сборочный чертёж	9
1.435.2-28.1.00.00.00.00.00	Ведомость покупных изделий	16
1.435.2-28.1.00.00.00.01	Ось	20
1.435.2-28.1.00.00.00.02	Прокладка	20
1.435.2-28.1.01.00.00.00	Сборка левая	21
1.435.2-28.1.01.00.00.03	Панель	22
1.435.2-28.1.01.00.00.00.05	Сборка левая Сборочный чертёж	23
1.435.2-28.1.01.00.00.01	Обрамление	27
1.435.2-28.1.01.00.00.02	Обрамление	27
1.435.2-28.1.01.01.00.00	Рама	28
1.435.2-28.1.01.01.00.00.05	Рама. Сборочный чертёж	29
1.435.2-28.1.01.01.00.01	Связь	31
1.435.2-28.1.01.01.00.02	Пластина	31
1.435.2-28.1.01.01.01.00	Полупетля	32
1.435.2-28.1.01.01.02.03	Связь	32
1.435.2-28.1.01.01.01.00.05	Полупетля. Сборочный чертёж	33
1.435.2-28.1.01.01.01.01	Втулка	34

Обозначение	Наименование	Стр.
1.435.2-28.1.01.01.01.02	Пластина	34
1.435.2-28.1.02.00.00.00	Сборка правая	35
1.435.2-28.1.02.00.01.00.15	Сборка правая. Сборочный чертёж	37
1.435.2-28.1.02.00.00.01	Нащельник	42
1.435.2-28.1.02.00.00.02	Панель	42
1.435.2-28.1.02.01.00.00	Рама	43
1.435.2-28.1.02.01.00.00.05	Рама. Сборочный чертёж	44
1.435.2-28.1.02.01.01.01.01	Связь	47
1.435.2-28.1.02.01.00.02	Втулка	47
1.435.2-28.1.03.00.00.00	Колитка	48
1.435.2-28.1.03.00.00.03	Нащельник	49
1.435.2-28.1.03.00.00.00.15	Колитка. Сборочный чертёж	50
1.435.2-28.1.03.00.00.01	Обрамление	53
1.435.2-28.1.03.00.00.02	Панель	53
1.435.2-28.1.03.01.00.00	Замок	54
1.435.2-28.1.03.01.00.00.05	Замок. Сборочный чертёж	55
1.435.2-28.1.03.01.00.01	Щелкун	56
1.435.2-28.1.03.01.00.02	Пружина	56
1.435.2-28.1.03.01.01.00	Ручка	57
1.435.2-28.1.03.01.01.00.05	Ручка. Сборочный чертёж	58
1.435.2-28.1.03.01.01.01	Рычаг	59
1.435.2-28.1.03.01.01.04	Пластика	59
1.435.2-28.1.03.01.02.00	Нак.кладка	60
1.435.2-28.1.00.00.00.03	Шпингалет	60

Изм. 1 (разр.)

1.435.2-28.1.00.00.00.00

Сводочные
выпуски

Страниц	Лист		Листов
	Р	Т	

ЦНИИПРОЕКТАКОСТРУКЦИОН

Обозначение	Наименование	Стр.
1.435.2-28.1.03.01.02.00.05	Накладка. Сборочный чертеж	61
1.435.2-28.1.03.01.02.01	Лпанка	62
1.435.2-28.1.03.01.02.02	Втулка	62
1.435.2-28.1.03.01.03.00	Накладка	63
1.435.2-28.1.03.01.03.00.05	Накладка. Сборочный чертеж	63
1.435.2-28.1.03.02.00.00	Полупетля	64
1.435.2-28.1.03.02.00.00.05	Полупетля. Сборочный чертеж	64
1.435.2-28.1.03.02.00.02	Лпанка	65
1.435.2-28.1.03.02.00.01	Ухо	65
1.435.2-28.1.04.00.00.00	Стойка	66
1.435.2-28.1.04.00.00.00.05	Стойка. Сборочный чертеж	67
1.435.2-28.1.04.00.00.01	Лпанка	68
1.435.2-28.1.04.00.00.02	Опора	68
1.435.2-28.1.04.01.00.00	Полупетля	69
1.435.2-28.1.04.01.00.00.05	Полупетля. Сборочный чертеж	69
1.435.2-28.1.04.01.00.01	Ртержень	70
1.435.2-28.1.01.01.00.08	Шайба	70
1.435.2-28.1.05.00.00.00	Прожит	71
1.435.2-28.1.05.00.00.00.05	Прожит. Сборочный чертеж	71
1.435.2-28.1.05.00.00.01	Ухо	72
1.435.2-28.1.05.00.00.02	Прожит	72
1.435.2-28.1.06.00.00.00	Ригель	73
1.435.2-28.1.06.00.00.00.05	Ригель. Сборочный чертеж	74
1.435.2-28.1.04.00.00.04	Прожит	76
1.435.2-28.1.06.00.00.05	Лпанка	76
1.435.2-28.1.08.00.00.06	Лпанка	77
1.435.2-28.1.06.00.00.07	Прожит	77
1.435.2-28.1.07.00.00.00	Уплотнитель	78

Обозначение	Наименование	Стр.
1.435.2-28.1.07.01.00.00	Оттоб	78
1.435.2-28.1.07.00.00.00.05	Уплотнитель. Сборочный чертеж	79
1.435.2-28.1.07.00.00.01	Накладка	80
1.435.2-28.1.07.00.00.02	Уплотнение	80
1.435.2-28.1.07.01.00.00.05	Оттоб. Сборочный чертеж	81
1.435.2-28.1.08.00.00.00	Механизм открывания	82
1.435.2-28.1.08.00.00.01	Резьба	83
1.435.2-28.1.08.00.00.00.05	Механизм открывания. Сборочный чертеж	84
1.435.2-28.1.08.01.00.00	Резьба	85
1.435.2-28.1.08.01.00.00.05	Резьба. Сборочный чертеж	85
1.435.2-28.1.08.01.00.01	Направляющая	86
1.435.2-28.1.08.01.00.02	Ртержень	86
1.435.2-28.1.08.02.00.00	Ручка	87
1.435.2-28.1.09.00.00.00	Элемент закладной	87
1.435.2-28.1.09.02.00.00.05	Ручка. Сборочный чертеж	88
1.435.2-28.1.09.02.00.01	Ручка	89
1.435.2-28.1.09.02.00.02	Ось	90
1.435.2-28.1.09.02.00.03	Ртержень	90
1.435.2-28.1.09.00.00.00.05	Элемент закладной. Сборочный чертеж	91
1.435.2-28.1.00.00.00.00.05 ВМ	Ведомость расхода материалов	92

1. Требования к конструкции.

- 1.1. Назначение и область применения ворот, их технические данные, расшифровка маркировки, описание изделия и его составных частей, принцип работы, комплект поставки, указания по монтажу, эксплуатации, транспортированию и хранению, а также архитектурно-строительные решения приведены в выпуске 0 составляющей серии.
- 1.2. Ворота распашные из трехслойных металлических панелей должны изготавливаться по рабочим чертежам серии 1.435.2-28 в соответствии с настоящим техническим описанием и ТУ 36-2766-85.
- 1.3. Створки полотна должны открываться свободно без заеданий и должны быть снабжены ручными механизмами открывания и закрывания, обеспечивающими надежную фиксацию створок в их закрытом и открытом положениях.
- 1.4. Стратегия теплопередаче полотна должна быть не менее $1,85 \text{ м}^2 \cdot \text{час} \cdot \text{°C} / \text{мкл}$.
- 1.5. Воздухонепроницаемость ворот должна быть не выше $G^H = 10 \text{ кг} / \text{м}^2 \cdot \text{час}$.
- 1.6. Все металлические поверхности должны иметь защитно-декоративное покрытие.
- 1.7. Конструкция ворот должна подвергаться следующим испытаниям:

— Типовым — при подготовке производства или изменении конструкции ворот по утвержден-

ной программе и методике испытаний, разработанной заводом-изготовителем;

— приемно-сдаточным — при серийном и массовом производстве — по техническому описанию.

1.8. Завод-изготовитель должен изготовить и испытать опытные образцы ворот в точном соответствии с чертежами и техническим описанием. Серийное или массовое производство ворот допускается только после утверждения акта испытания опытных образцов с выводами, характеризующими качество изготовления и стабильность работы ворот.

2. Требования к материалам.

2.1. Качество материалов должно соответствовать требованиям государственных или отраслевых стандартов, или технических условий. Соответствие применяемых материалов предъявленным требованиям должно подтверждаться стандартными заводами-поставщиками, а при их отсутствии — данными испытаний заводской лаборатории.

								1.435.2-28.1.00.00.00.00.00			
								Ворота распашные БР 3Р.30-УМТ.	Стандарт	Лист	Листов
								Техническое описание.	Р	1	3
И. МОСЕТ	М. МОСЕТ	М. МОСЕТ	М. МОСЕТ	М. МОСЕТ	М. МОСЕТ	М. МОСЕТ	М. МОСЕТ		УНИИТРАСТАНПРОЕКТ		

3. Требования к деталям

3.1. Заготовки из фосфанированного проката должны быть очищены от загрязнений, коррозии и заусенцев любым способом, не ухудшающим структуру металла и не понижающим прочность деталей.

3.2. В металлических деталях, имеющих механически обработанные поверхности, чистота обработки должна соответствовать классу чистоты, указанному в чертежах и выполняться в соответствии с ГОСТ 2789-73.

Для деталей, с чистотой обработки не указанной в чертежах, чистота поверхности должна быть не ниже Rz 80 по ГОСТ 2789-73. Риски и царапины на поверхностях этих деталей не допускаются. Ветрые кратки должны быть заглажены.

3.3. Технология изготовления деталей и сборочных единиц ворот должна обеспечить их взаимозаменяемость.

3.4. Детали, изготовленные из резины, не должны иметь вмятин, надрывов и более одной склейки по длине детали.

3.5. Сварные швы должны быть равной толщины без перекосов, шлаковых и других дефектов.

4. Требования к сборке.

4.1. Поступающие на сборку детали должны быть очищены от стружки, загрязнений, иметь клеймо ОТК и другие сопроводительные документы, удостоверяющие их качество.

4.2. Сборка должна производиться на участке, оборудованном приспособлениями, обеспечивающими точность, указанную в чертежах.

4.3. При сборке деталей не допускается применение прокладок, клиньев и прочих компенсаторов, не предусмотренных чертежами.

4.4. Все резьбовые соединения должны быть затянуты до отказа без перекоса сопрягаемых деталей. Все крепежные изделия не должны иметь повреждений.

5. Требования к декоративно-защитным покрытиям.

5.1. Поверхности, подлежащие окраске, должны быть очищены от масла, ржавчины, грязи и влаги, обезжирены и огрунтованы. Марка грунтовки выбирается заводом-изготовителем.

5.2. Элементы ворот должны быть огрунтованы только после проверки.

качества изготовления.

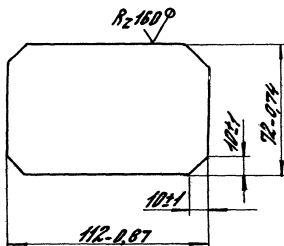
5.3. Огрунтованные и окрашенные поверхности должны быть ровными, гладкими, без потеков и не иметь отслоений.

5.4. Цвет защитно-декоративного покрытия определяется проектировщиками и согласовывается с заказом-изготовителем бортов.

6. Требования к маркировке.

6.1. Маркировка наносится водостойкой краской по трафарету. Размер шрифта по ГОСТ 2930-62. При маркировании наносится условное обозначение бортов и штампа ОТК завода - изготовителя.

✓(✓)



Инв. № подл. Проверен и принят

Инв. № подл. Проверен и принят

1.435.2-28.1.06.00.00.01

Редра

Страна	Материал	Масштаб
Р	0,29	1:2
Лист	Листов 1	

Д. КОКИТ, Мотышков
 И. КОКИТ, Понуровский
 Зав. цехом Заводов
 ИИИ. ИВАНОВА

Лист 6-ИИ-51 ГОСТ 19903-74
 В.Л.3.106 ГОСТ 14637-79

ЦНИИПРОЕКТАТЕХНИЧЕСКОГО

Формат листа	№3	Обозначение	Наименование	Кол.	Примечание
			<u>Документация</u>		
А3		1.435.2-28.1.00.00.00.00.00.00	Оборочный чертёж		
А3		1.435.2-28.1.00.00.00.00.00.00	Техническое описание		
А3		1.435.2-28.1.00.00.00.00.00.00	Ведомость покупных изделий		
А3		1.435.2-28.1.00.00.00.00.00.00	Ведомость расхода материалов		
			<u>Оборочные единицы</u>		
А4	1	1.435.2-28.1.01.00.00.00	Отборка левая	1	
А4	2	1.435.2-28.1.02.00.00.00	Отборка правая	1	
А4	3	1.435.2-28.1.03.00.00.00	Калитка	1	
А4	4	1.435.2-28.1.04.00.00.00	Стойка	1	
	5	1.435.2-28.1.04.00.00.00-01	Стойка	1	
А4	6	1.435.2-28.1.05.00.00.00	Принимт	2	
А4	7	1.435.2-28.1.06.00.00.00	Рулетка	1	
А4	8	1.435.2-28.1.07.00.00.00	Уплотнитель	1	

1.435.2-28.1.00.00.00.00

Подпись: Кошкинов
 И.К. Кошкинов
 И.К. Кошкинов
 Подпись: Захарова
 Подпись: Усанова

Ворота распашные
ВР 30x30-УХЛ1

Листов	Лист	Листов
Р	1	3

ЦНИИПРОЕКТАСТРОИТЕЛЬСТВА

Код	Зона	Поз	Обозначение	Наименование	Кол	Примечание
Я4		9	1.435.2-28.1.07.00.00.00-01	Уплатнитель	1	
Я4		10	1.435.2-28.1.08.00.00.00	Механизм открывания	1	
		11	1.435.2-28.1.08.00.00.00-01	Механизм открывания	1	
				<u>Детали</u>		
Я4		12	1.435.2-28.1.00.00.00.01	Ось	8	
Я4		13	1.435.2-28.1.00.00.00.02	Прокладка	2	
Я4		14	1.435.2-28.1.00.00.00.03	Шпингалет	1	
				<u>Стандартные изделия</u>		
				болты ГОСТ 7798-70		
		15		M10-6g x 25.58. 0130	4	
		16		M16-6g x 20.58. 0130	4	
		17		M16-6g x 45.58. 0130	2	
		18		Гайка M16-6H.5. 0130		
				ГОСТ 5915-70	2	
		19		Ось 6-10 кН 28 ст 3лс 6430		
				ГОСТ 9650-80	4	
		20		Шайба 10 65Г 0130		
				ГОСТ 6402-70	4	

Шифр № групп

Адрес и дата

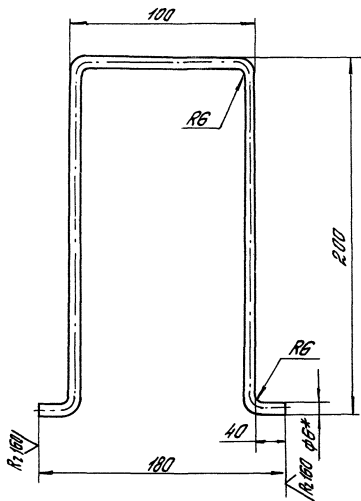
Шифр № групп

1.435.2-28.1.00.00.00.00

Лист
2

Проект	Этап	№п/п	Обозначение	Наименование	Кол.	Примечание
		21		Шайба 10.02.ОтЗпс 4.0130		
				ГОСТ 9649-73	20	
		22		Шайба 16.02.ОтЗпс 4.0130		
				ГОСТ 11374-78	4	
		23		Шарик 19.05-200		
				ГОСТ 3122-81	2	
		24		Шплинт 3,2х14.0130		
				ГОСТ 397-79	20	
				Штифт 5 т 6х30		
				ГОСТ 3128-70	1	
				<u>Комплекты</u>		
			1.435.2-28.1.02.00.00.00	Элемент закладной		
1.435.2-28.1.00.00.00.00						Лист 3

✓(✓)



1. * Размер для справок.
2. Неуказанные предельные отклонения размеров: ± 0.14 ; $\pm \frac{0.14}{2}$.

1.435.2-28.1.09.00.00.01

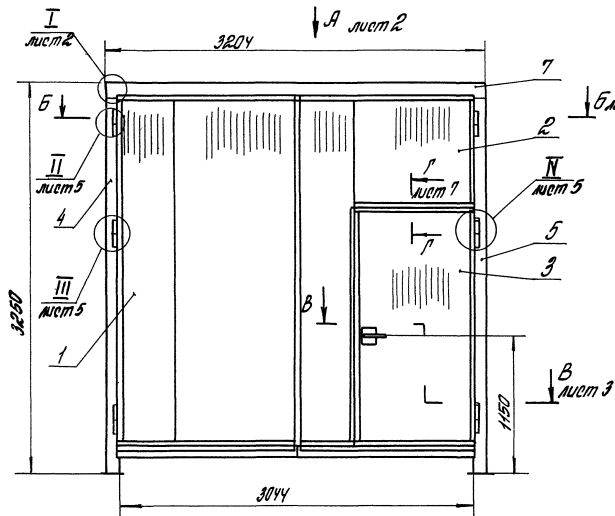
Анкер

Материал	Масса	Масштаб
Р	0,12	1:2
Лист	Листов 1	
ЦНИИПРОЕКТЕТКОНСТРУКЦИЯ		

Контр 6-В-ГОСТ 2590-71
В (ст 3 пс 6-П-ГОСТ 535-79

Шифр листа, Листов в сборе и дата выпуска

Зав. отд. Крыкина В. И. (подпись)
Н. контр. Анатольевна М. С.
И. контр. Матвеев В. И.
Зав. сект. Захарова С. В.
Ст. инж. Цветкова Е. И.



1. Размеры для створок.
2. При установке шпингалета поз. 14 внизу уплотнители створки поз. 1 вырезать паз шириной 20мм по месту.
3. Предельные отклонения линейных размеров, разность диагоналей блока ворот и створок должны быть в пределах поля допуска на линейные размеры по 14 качеству по ГОСТ 25347-82.
4. Допуск плоскостности поверхности воротного блока 4,5 мм, створки - не более 3 мм.
5. Допуск прямолинейности элементов - не более 1,0 мм на длине 1м плюс 0,5 мм на каждый последующий метр.
6. Все трущиеся, посадочные и неокрашенные поверхности должны быть смазаны смазкой ЦИАТИМ-201 по ГОСТ 6267-74.
7. В собранных воротах должны быть обеспечены их линейные размеры, исключая возможность перекоса. Открывание и закрывание запорных устройств должно производиться с усилием не превышающим:

для калитки - 50Н;

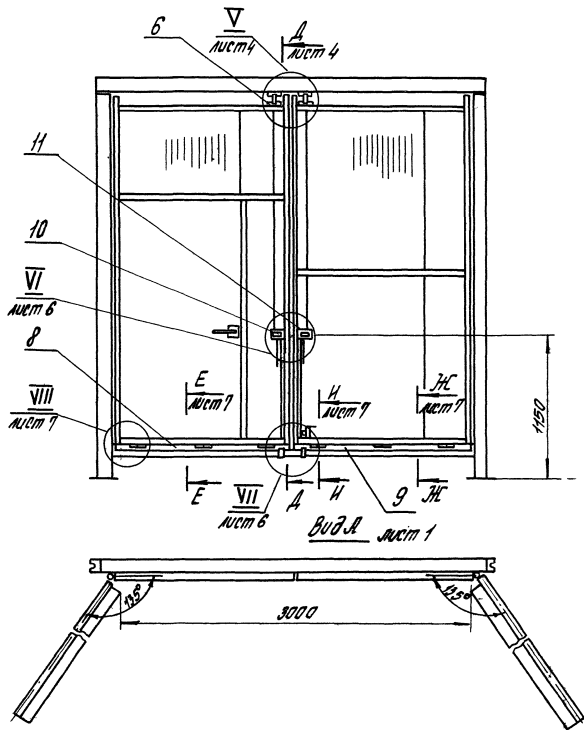
для створки - 150Н.

Шифр по табл. 1. Полное и общее название изделия

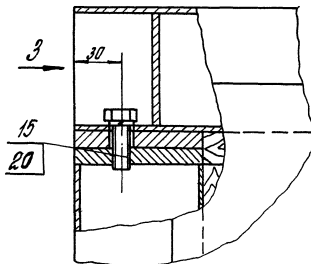
		1.435.2-28.1.00.00.00.00 СБ	
		ворота распашные	
		ВР 30x30-УХЛ1	
		вварочный чертеж	
Заказчик		Калининград	10/87
И.конт.инженер		И.конт.	И.конт.
Заказчик		И.конт.	И.конт.
Конст. Иванов		И.конт.	И.конт.
		Стандарт	Масса
		Р	1:25
		Лист 1	Листов 7
		ЦНИИпроектгестконструкция	

Всё на чертеже должно быть выполнено в соответствии с ГОСТ 21.101-87

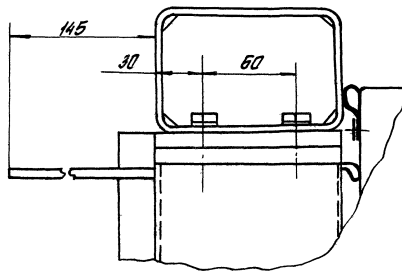
Вид сверху



$\frac{1}{M:2}$ лист 1

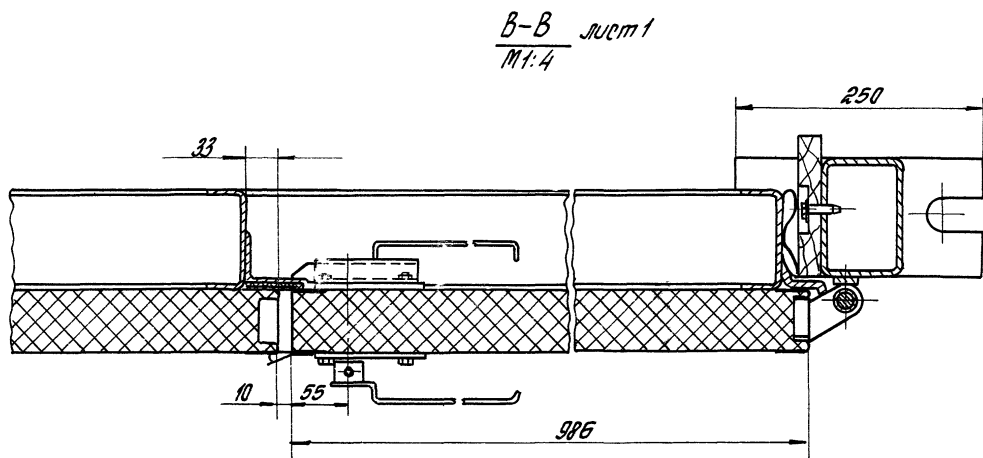
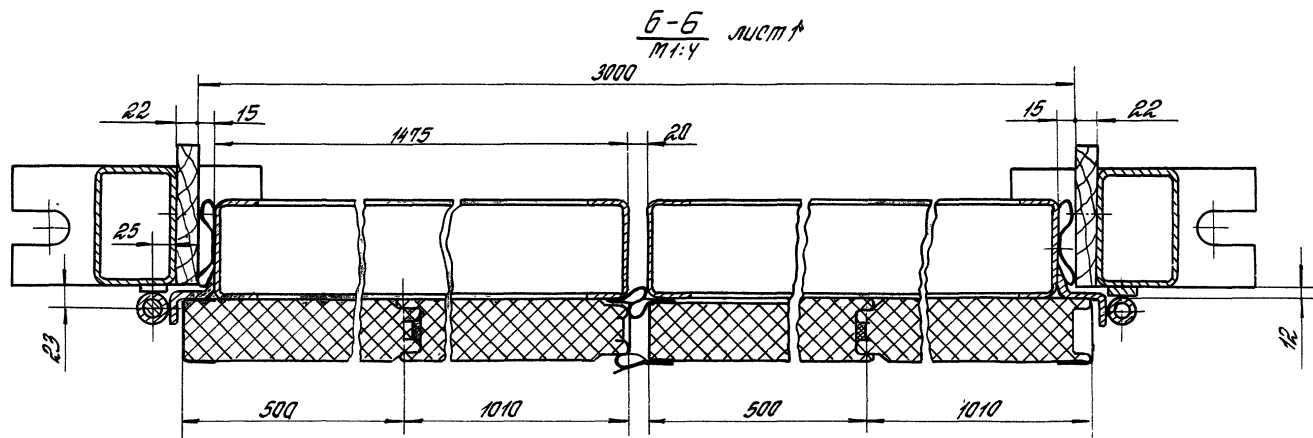


Вид 3
 $\frac{1}{M:2}$



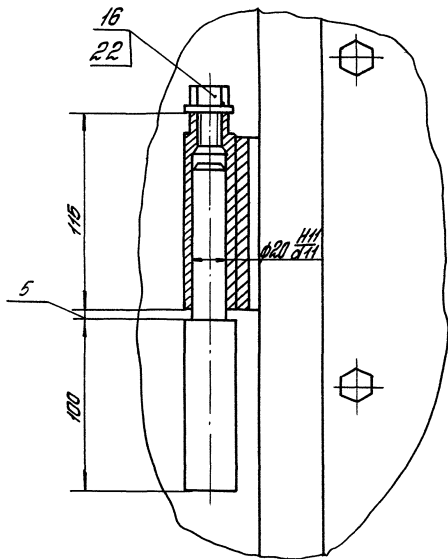
1.435.2-22.1.00.00.00.00.05

лист 2

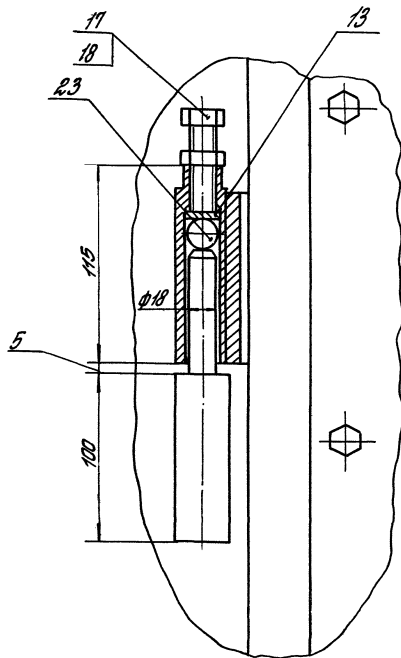


1.435.2-28.1.00.00.00.00.05

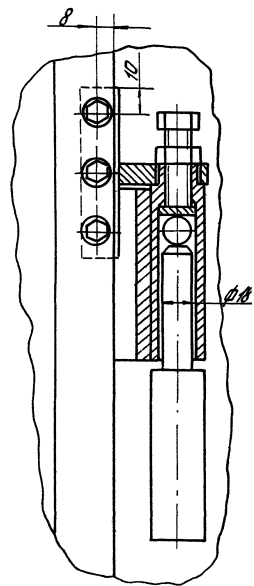
$\frac{\text{II}}{M1:2}$ *num 1*



$\frac{\text{III}}{M1:2}$ *num 1*



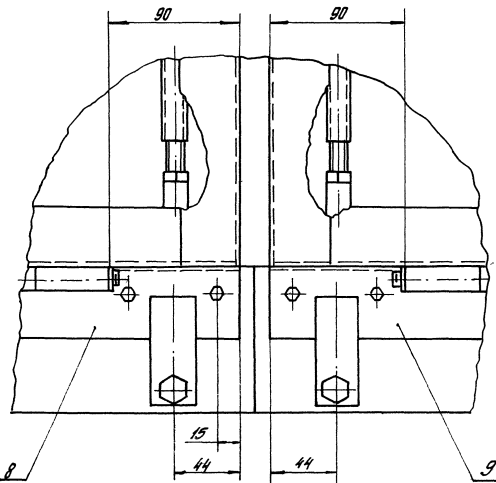
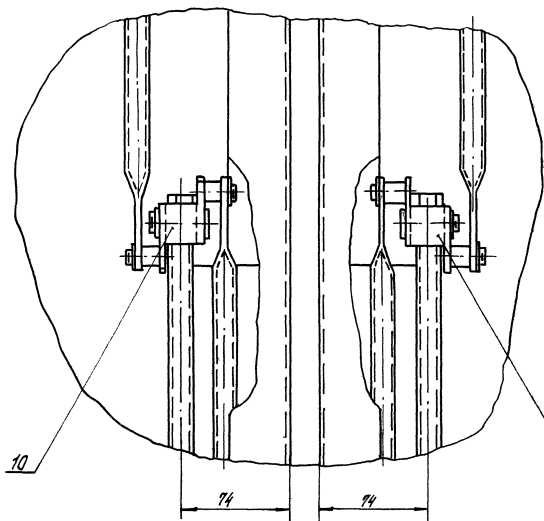
$\frac{\text{IV}}{M1:2}$ *num 1*



1.435.2-28.1.00.00.00.00.05

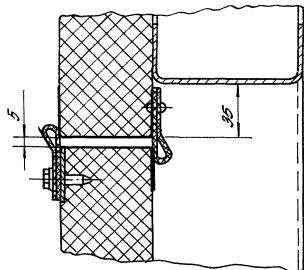
$\frac{\text{VI}}{\text{M:2}}$ лист 2

$\frac{\text{VII}}{\text{M:2}}$ лист 2

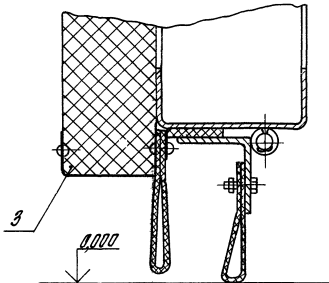


ВНИМАНИЕ! Изделие и сборка являются объектами авторского права.

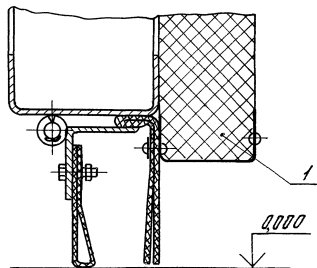
$\Gamma-\Gamma$ учет 1
M 1:2



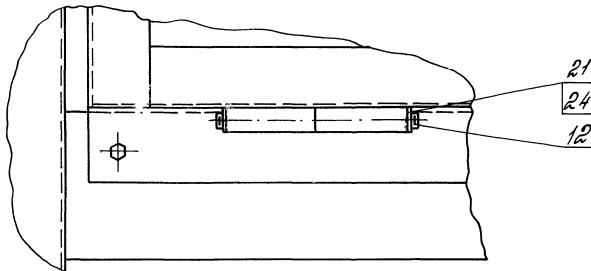
E-E учет 2
M 1:2



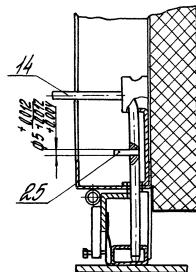
Ж-Ж учет 2
M 1:2



VIII учет 2
M 1:2



И-И учет 2
M 1:4



№ строки	Наименование	№№ ОКП	Обозначение документа на поставку	Поставщик	Куда входит (обозначение)	Количество			Примечание
						№ из-в. котла на ре- лектор. гулд.	Всего		
1	Болт	128200	ГОСТ 7798-70						
2	M5-6g x 20, 58, 0130				1435.2-28.1.01.00.00.00	10		10	
3					1435.2-28.1.01.00.00.00-01	10		10	
4									
5	M8-6g x 90, 58, 0130				1435.2-28.1.02.00.00.00	15		15	
6					1435.2-28.1.03.00.00.00	4		4	
7									
8	M10-6g x 25, 58, 0130				1435.2-28.1.00.00.00.00	4		4	
9	M10-6g x 50, 58, 0130				1435.2-28.1.05.00.00.00	1		1	
10					1435.2-28.1.07.00.00.00	1		1	
11					1435.2-28.1.07.00.00.00-01	1		1	
12									
13	M10-6g x 25, 58, 0130							3	
14					1435.2-28.1.01.00.00.00	24		24	
15					1435.2-28.1.02.00.00.00	16		16	
16	M16-6g x 20, 58, 0130							40	
17	M16-6g x 45, 58, 0130				1435.2-28.1.00.00.00.00	4		4	
18					1435.2-28.1.00.00.00.00	2		2	
19	Винт самонарезающий								
20	8.6 x 2.5		ТУ 36-2142-78	Куревский ЗСК					
21									
22					1435.2-28.1.01.00.00.00	16		16	
23					1435.2-28.1.02.00.00.00	15		15	
24					1435.2-28.1.03.00.00.00	30		30	
25					1435.2-28.1.04.00.00.00	22		22	
					1435.2-28.1.06.00.00.00	8		8	
								91	

				1435.2-28.1.00.00.00.00 В.П.			
Зад. отдел	Исполнитель	Проверено	Согласовано	ведомство покупных изделий			
И.контр. Уполномоченный	И.контр. Уполномоченный	И.контр. Уполномоченный	И.контр. Уполномоченный				
И.контр. Уполномоченный	И.контр. Уполномоченный	И.контр. Уполномоченный	И.контр. Уполномоченный				
И.контр. Уполномоченный	И.контр. Уполномоченный	И.контр. Уполномоченный	И.контр. Уполномоченный				
				Итого	Лист	Листов	
				Р	1	4	
				ЦЕНТРОПРОЕКТЛЕНПРОЕКТИРОВАНИЕ			

Итого по плану: 1.435.2-28.1.00.00.00.00.00.00

№ строка	Наименование	Код ОКП	Обозначение документа на поставку	Поставщик	Куда входит (обозначение)	Количество				Примечание
						по изданию	в котл.	на ремонт	всего	
1	Гайка	128300	ГОСТ 5915-70							
2	М8-БН.5.0130				1.435.2-28.1.01.00.00.00	10			10	
3					1.435.2-28.1.01.00.00.00-01	10			10	
4									20	
5	М8-БН.5.0130				1.435.2-28.1.02.00.00.00	15			15	
6					1.435.2-28.1.03.00.00.00	4			4	
7									19	
8	М10-БН.5.0130				1.435.2-28.1.04.00.00.00	24			24	
9					1.435.2-28.1.02.00.00.00	16			16	
10					1.435.2-28.1.05.00.00.00	1			1	
11					1.435.2-28.1.06.00.00.00	4			4	
12					1.435.2-28.1.07.00.00.00	1			1	
13					1.435.2-28.1.07.00.00.00-01	1			1	
14					1.435.2-28.1.08.00.00.00	2			2	
15					1.435.2-28.1.08.00.00.00-01	2			2	
16									51	
17	М16-БН.5.0130				1.435.2-28.1.00.00.00.00	2			2	
18	Защелка котлоцирков.		ТУ3Б-2088-85	Киреевский ЗОР						
19	ЭК-12				1.435.2-28.1.01.00.00.00	16			16	
20					1.435.2-28.1.02.00.00.00	87			87	
21					1.435.2-28.1.03.00.00.00	42			42	
22									205	
23	Ось		ГОСТ 9650-80							
24	6-10h 11x28mm3m6430				1.435.2-28.1.00.00.00.00	4			4	
25	6-16h 11x40mm3m6430				1.435.2-28.1.08.00.00.00	1			1	
26					1.435.2-28.1.08.00.00.00-01	1			1	
27									2	
28										

1.435.2-28.1.00.00.00.00.00.00

млн

Шифр гос. задания и смета в разд. 1

Индекс	Наименование	Код ОКП	Обозначение документа на поставку	Поставщик	Куда входит (обозначение)	Количество			Примечание
						по изданию	в комплект	на рецензию	
1	Шарик 19,05-200		ГОСТ 3722-81		1.435.2-28.1.00.00.00.00	2		2	
2									
3	Шайба	128 500	ГОСТ 6402-70						
4	8 65Г 0130				1.435.2-28.1.02.00.00.00	15		15	
5					1.435.2-28.1.03.00.00.00	4		4	
6								19	
7	10 65Г 0130				1.435.2-28.1.00.00.00.00	4		4	
8					1.435.2-28.1.01.00.00.00	24		24	
9					1.435.2-28.1.02.00.00.00	16		16	
10								44	
11	Шайба								
12	10.02.Ст3пс ч 0130		ГОСТ 9649-78		1.435.2-28.1.00.00.00.00	20		20	
13	Шайба уплотнительная ШЧ-6		ТУЗБ-2130-78	Куреевский ЗСК	1.435.2-28.1.04.00.00.00	22		22	
14					1.435.2-28.1.05.00.00.00	8		8	
15					1.435.2-28.1.01.00.00.00	16		16	
16					1.435.2-28.1.02.00.00.00	15		15	
17					1.435.2-28.1.03.00.00.00	30		30	
18								91	
19	Шайба	128 500	ГОСТ 11374-78						
20	6.02.Ст3пс ч. 0130				1.435.2-28.1.07.00.00.00	10		10	
21					1.435.2-28.1.07.00.00.00	10		10	
22								20	
23	10.02.Ст3пс ч. 0130				1.435.2-28.1.08.00.00.00	2		2	
24					1.435.2-28.1.08.00.00.00	2		2	
25					1.435.2-28.1.06.00.00.00	4		4	
26								8	
27									
28									

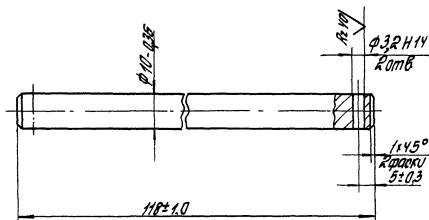
1.435.2-28.1.00.00.00.00 01

№ строки	Наименование	Код ОКП	Обозначение документа на поставку	Поставщик	Куба входит (обозначение)	Количество			Примечание
						На из- деле	В кот- леты	На ре- зульт.	
1	Шайба	128 600	ГОСТ 11371-78		1435.2-28.1.00.00.00.00	4			4
2	16.02.От 3 лс 4. 0130				1435.2-28.1.08.00.00.00	1			1
3					1435.2-28.1.08.00.00.00-01	1			1
4									6
5	Шпильки	128 700	ГОСТ 397-79						
6	2,5 x 16.0130				1435.2-28.1.08.00.00.00	2			2
7					1435.2-28.1.08.00.00.00-01	2			2
8									4
9	3,2 x 14. 0130				1435.2-28.1.00.00.00.00	20			20
10	4 x 22.0130				1435.2-28.1.08.00.00.00	1			1
11					1435.2-28.1.08.00.00.00-01	1			1
12									2
13	Штифт 5т6x30		ГОСТ 3128-70		1435.2-28.1.00.00.00.00	1			1
14					1435.2-28.1.03.00.00.00	1			1
15					1435.2-28.1.03.01.00.00	1			1
16									3
17	Шуруп 2-2,5x20		ГОСТ 1144-80		1435.2-28.1.06.00.00.00	11			11
18									
19	Шпилька М10-Брх55.58		ГОСТ 22042-76		1435.2-28.1.06.00.00.00	4			4
20									
21									
22									
23									
24									
25									
26									
27									
28									

1.435.2-28.1.00.00.00.00 ВП

Лист
4

Rz 80 (✓)



Покрытие: Хит Ц, тб 30

1.435.2-28.1.00.00.00.01

Ось

Стандия Масса Масштаб

Р 0,07 1:1

Лист Листов 1

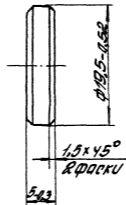
И.Контр
Диаметр
Зав. сект
Изм.

Манажаренка
Матчишова
Захарова
Иванова

ОКс
OK
OK

Круг И-В ГОСТ 2590-71
Вст 3 ле Б-В-ГОСТ 535-79

ЦНИИПРОЕКТАТЕКОНСТРУКЦИЯ

R_z 80

1. Цементируется к 0.5... 15, 35... 40 НРС
2. Покрытие: Хит Ц тб 30

Шифр табл. Подпись и дата. Взам. инв. №

1.435.2-281.00.00.00.02

Прокладка

Материал	Масса	Масштаб
Р	0,01	2:1
Лист	Листов 1	

Р

0,01

2:1

Лист

Листов 1

Н. контр. Монастырник М. В.
 Гл. инж. Матчилов В. В.
 Зав. сек. Захарова В. В.
 Инжен. Иванова И. И.

Контр. ЭО-В-ГОСТ 2590-71
 Взам. Инв. № 6-И-ГОСТ 535-79

ЦНИИПРОЕКТИЛЕТКОНСТРУКЦИЯ

Идентификация	Код	Обозначение	Наименование	Кол
			<u>Документация</u>	
Я3		1.435.2-28.1.01.00.00.00.00	Оборудованный чертеж	
			<u>Оборудованные единицы</u>	
Я4	1	1.435.2-28.1.01.01.00.00	Рама	1
			<u>Детали</u>	
Я4	2	1.435.2-28.1.01.00.00.01-04	Обратление	2
	3	1.435.2-28.1.01.00.00.01-07	Обратление	1
Я4	4	1.435.2-28.1.01.00.00.02	Обратление	1
Я4	5	1.435.2-28.1.01.00.00.03	Панель	1
			Накладка	
			Б-ПН-01 ГОСТ 19904-74	
			04 ВМЗ ПСБ-01-МТ-1 ГОСТ 14918-80	
БУ	6	1.435.2-28.1.01.00.00.04	20 h 14 x 1510 h 14	1 0,18 кг
БУ	7	1.435.2-28.1.01.00.00.05	15 h 14 x 2895 h 14	2 0,24 кг
БУ	8	1.435.2-28.1.01.00.00.06	15 h 14 x 1510 h 14	1 0,15 кг
БУ	9	1.435.2-28.1.01.00.00.07	Уплотнение	
			Пластина I, лист,	
			ТМКЩ-С2-2 ГОСТ 1338-77	
			80 h 14 x 1520 h 14	1 0,37 кг
		1.435.2-28.1.01.00.00.00		
Зав. отд.	Крыкина	А.Камил	Створка	Лист
Н.Канте	Платаченко	М.С.	Р	1
В.Канте	Матчилад	В.С.	Листов	3
Зав. сект.	Зюхадлова	С.С.	ЦИНИПРОЕКТАГКОНСТРУКЦИЯ	
Канте	Шванова	А.С.	Створка левая	

Код Знач	Мес	Обозначение	Наименование	Кол	Лит чонт
			Уплотнение		
			Пластина I, лист,		
			ТМКЩ-С ₂ -2 ГОСТ 7938-77		
8У	10	1.435.2-28.1.01.00.00.08	110 х 14 х 2920 х 14	1	0,88л
8У	11	1.435.2-28.1.01.00.00.09	250 х 14 х 1535 х 14	1	1,15л
8У	12	1.435.2-28.1.01.00.00.10	280 х 14 х 2910 х 14	1	2,45л
			<u>Стандартные изделия</u>		
	13		Болт М10-Бр х 85.58.0130 ГОСТ 7798-70	24	
	14		Гайка М10-БН.5.0130 ГОСТ 5915-70	24	
	15		Шайба 10 65Г 0130 ГОСТ 6402-70	24	
	16		Панель 10ПГ.298.1016.61.108 ГОСТ 23486-79	1	
			<u>Прочие изделия</u>		
	17		Винт самонарезающий 86 х 25 ТУ 36-2142-78	16	
	18		Защелка котлуни- робанная ЗК-12 ТУ 36-2088-85	16	
	19		Шайба уплотнительная ШУБ ТУ 36-2130-78	16	

1.435.2-28.1.01.00.00.00

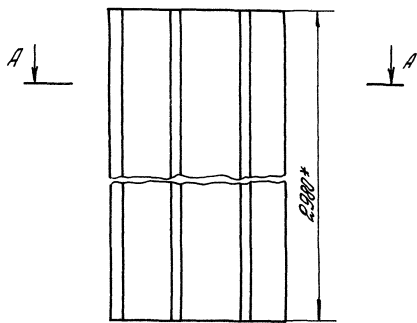
Шифр инв. №

Листов и дата

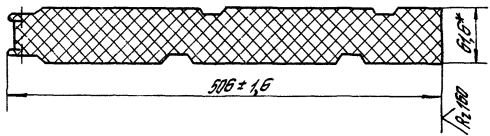
Шифр подл.

№
а

✓(✓)



$\frac{A-A}{M 1:4}$



* Размер для справок.

Шиф. № подл. Подпись и дата. Всего листов

1.435.2-28.1.01.00.00.03.

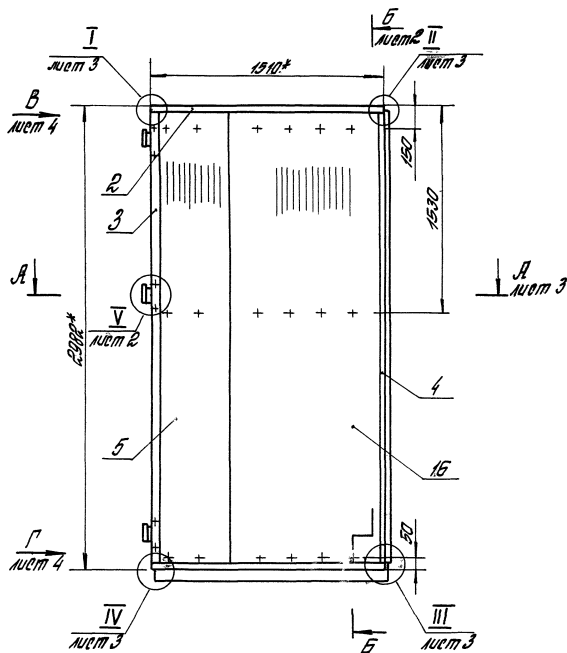
Панель

Листов	Масса	Масштаб
Р	27,5	1:10
Лист		Листов 1

И.контр. Матчилов
 И.директ. Ломоносовский
 Зав. сект. Захаров
 Констр. Мухоморова

107С 298 1016.61-С 0,8
 лист 23486-19

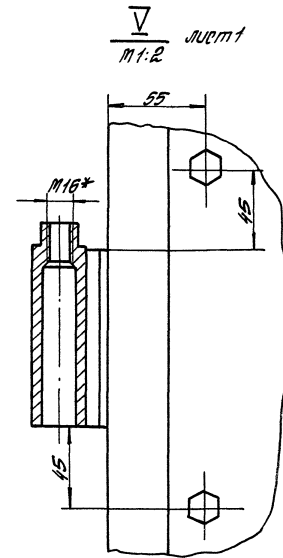
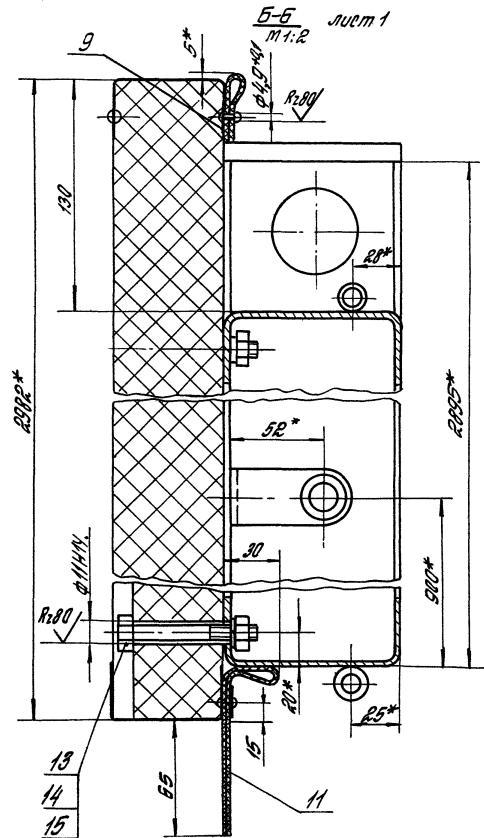
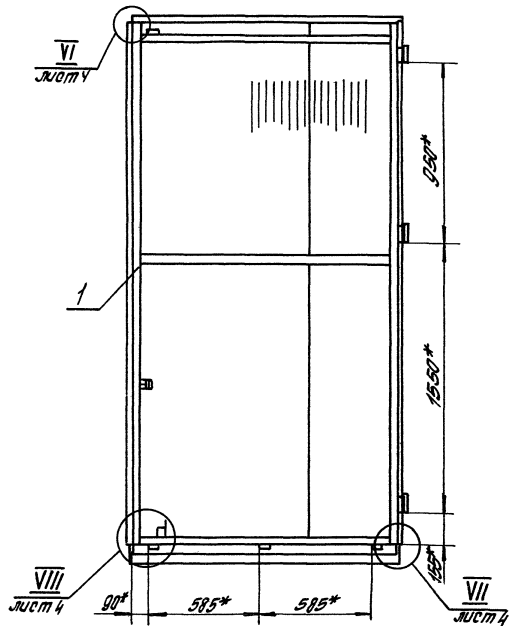
ЦНИИПРОЕКТАТЕКОНСТРУКЦИЯ



- 1.* Размеры для справок.
2. Неуказанные предельные отклонения размеров: $h 15; \pm 0,15$.
3. Шероховатость поверхностей деталей Б 4 в местах реза $Rz 160$.
4. Обратления поз. 2, 3, 4 крепить к панелям поз. 5, 16 заклепками поз. 18 с шагом 200 мм.
5. Уплотнения поз. 9, 10, 11 и накладки поз. 6, 7 (одну) 8 крепить к панелям поз. 5, 16 заклепками поз. 18 с шагом 200 мм.
6. Уплотнение поз. 12 и накладку поз. 11 крепить к раме поз. 1 винтами самонарезающими поз. 11 с шагом 200 мм.
7. Панели поз. 5, 16 крепить к раме поз. 1 болтами поз. 13 в каждый гофр панели.
8. Места реза панелей поз. 5, 16 покрыты сурком железным по ГОСТ 8135-79 в два слоя.

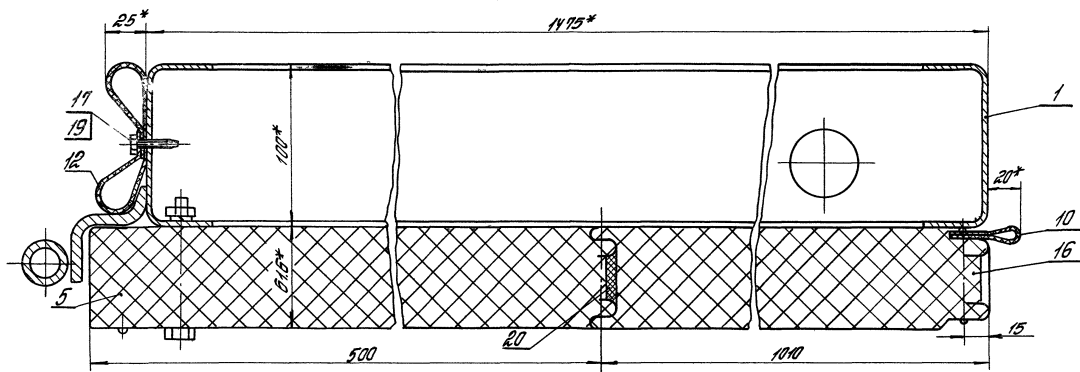
		1.435.2.28.101.00.00.00.05	
		Второк левая	
		Оборачивный чертёж	
Экз. от	Инженер	Масштаб	1:20
И. Копия	Инженер	Масштаб	1:20
И. Копия	Инженер	Масштаб	1:20
И. Копия	Инженер	Масштаб	1:20
И. Копия	Инженер	Масштаб	1:20
		Лист 1	Листов 4
ЦНИИПРОЕКТАСТРОИТЕЛЬНОЙ КОНСТРУКЦИИ			

Вид сверху

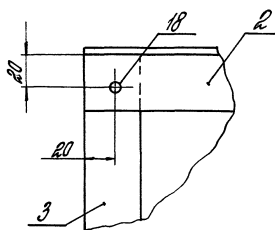


- 13
- 14
- 15

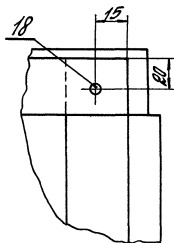
$\frac{A-A}{M1:2}$ *juem1*



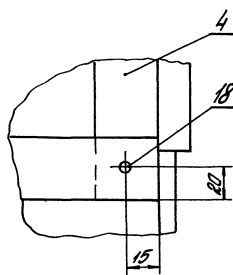
$\frac{I}{M1:2}$ *juem1*



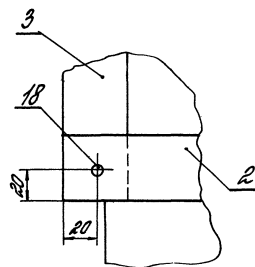
$\frac{II}{M1:2}$ *juem1*



$\frac{III}{M1:2}$ *juem1*



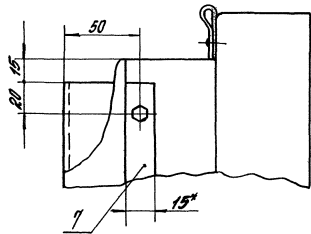
$\frac{IV}{M1:2}$ *juem1*



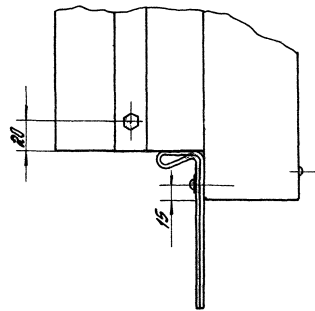
1.435.2-28.1.01.00.00.00 C5

juem1
3

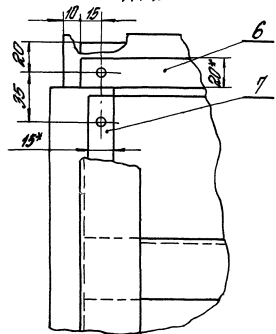
Вид В
М1:2 лист 1



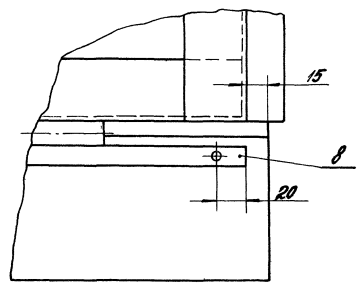
Вид П
М1:2 лист 1



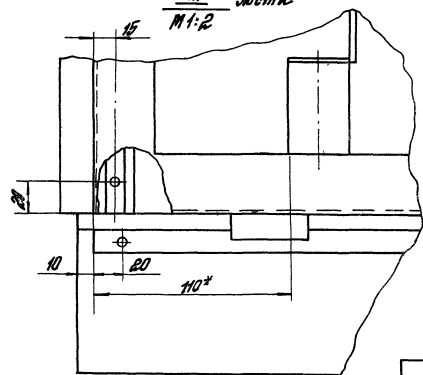
VI
М1:2 лист 2

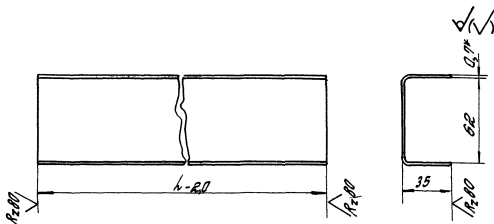


VII
М1:2 лист 2



VIII
М1:2 лист 2





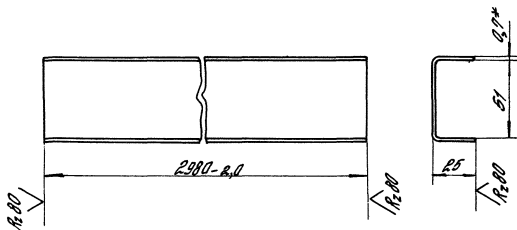
Обозначение	h, мм	Масса, кг
1.435.2-28.1.01.00.00.01	508	0,41
-01	850	0,59
-02	986	0,79
-03	1002	0,81
-04	1510	1,21
-05	2125	1,71
-06	2130	1,72
-07	2980	2,38

1.*Размер для срабок

2 Неуказанные предельные отклонения размеров:
 $h_{14}; \pm \frac{IT_{14}}{2}$

			1.435.2-28.1.01.00.00.01		
			Обрамление		
			Р	от табл.	1:2
			Лист	Листов 1	
И.Кант	Молочуков	Арт	04 Б-ПН-0,7 ГОСТ 19904-74 04 В Ст 3 пг Б-0Н-ПТ-1 ГОСТ 14918-80		
Н.Кант	Иванов	И.И.			
Зав. сект	Захарова	И.И.			
Кант	Иванова	И.И.			
			ЦНИИПРОЕКТАГКОНСТРУКЦИЯ		

✓(✓)



1. *Размер для справок.
2. Неуказанные предельные отклонения размеров:
 $h_{14} \pm \frac{0.14}{2}$.

Шиф. № подл.	Листов в сборе	Исполнитель	1.435.2-28.1.01.00.00.02		
			Обращение	Италия	Масса
			Р	1,82	1:2
			Лист	Листов 1	
И.контр.	Матусыков	И.контр.	Б-ОН-0,7 ГОСТ 19904-74		
Зав. сек.	Иванова	И.контр.	В.С.З.М.Б-ОН-МТ-1 ГОСТ 14948-80		
И.имен	Иванова	И.контр.	ЦНИИПРОЕКТЕЛКОНСТРУКЦИЯ		

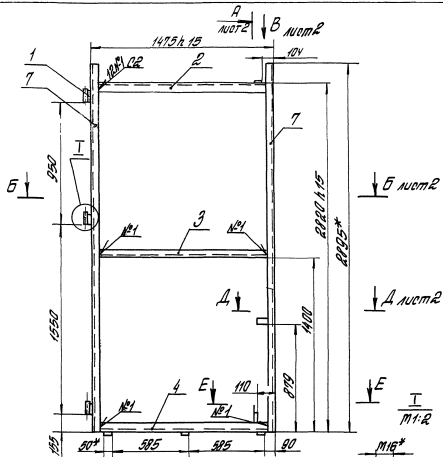
Лист	Этап	Лист	Обозначение	Наименование	Кол.	Примечание
				<u>Документация</u>		
А3			1.435.2-28.1.01.01.00.00СБ	Сборочный чертеж		
				<u>Сборочные единицы</u>		
А4	1		1.435.2-28.1.01.01.01.00	Полупетля	3	
				<u>Детали</u>		
А4	2		1.435.2-28.1.01.01.00.01	Связь	1	
	3		1.435.2-28.1.01.01.00.01-01	Связь	1	
	4		1.435.2-28.1.01.01.00.01-02	Связь	1	
А4	5		1.435.2-28.1.01.01.00.02	Пластина	2	
А4	6		1.435.2-28.1.01.01.00.03	Скоба	1	
				Сталька		
				Убеллер 100х40х3 ГОСТ 8278-83		
				ВСт3 сп6 ГОСТ 11474-76		
Б4	7		1.435.2-28.1.01.01.00.04	h = 2895 h 14	2	11,5 кг
Б4	8		1.435.2-28.1.01.01.00.05	h = 40 h 14	1	0,16 кг

1.435.2-28.1.01.01.00.00

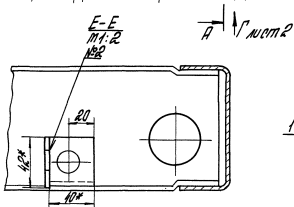
Зав. отд. Крыльничев Ф.И.И.
 И.конт. Поповская И.И.
 И.конт. Матчиная В.И.
 Зав. сект. Захарова С.И.
 Инж. Берингова Г.И.

Рама

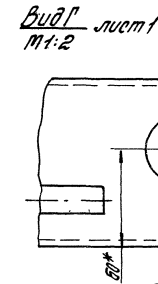
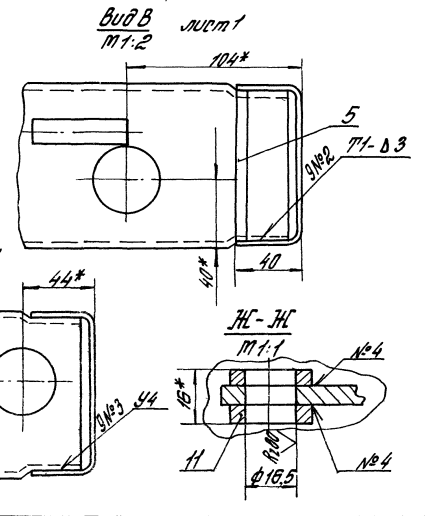
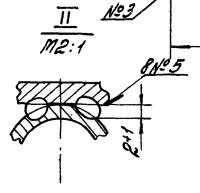
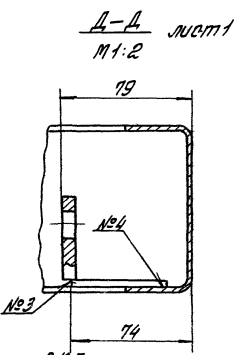
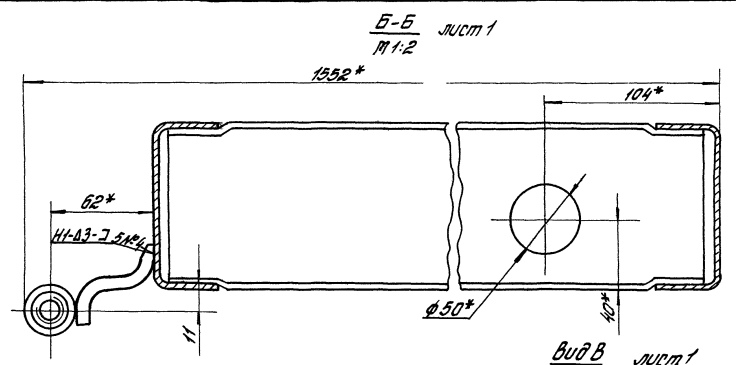
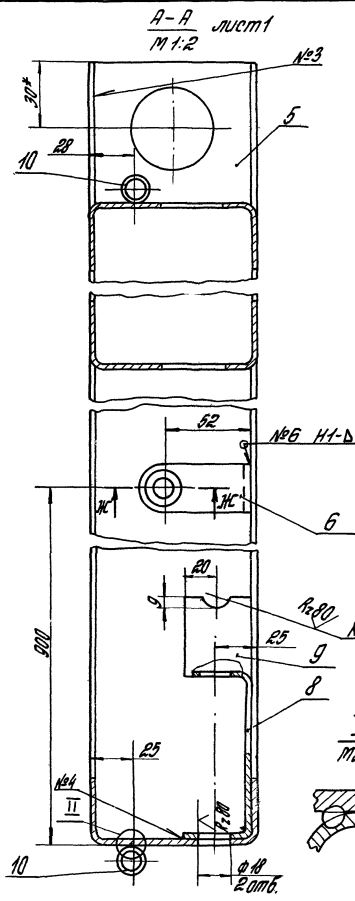
Лист	Лист	Лист
Р	1	2
ЦНИИПРОЕКТАТЕКОНСТРУКЦИЯ		



1. Сварные швы выполнять в среде углекислого газа по ГОСТ 14974-76.
2. Сварные швы № 5 выполнять в среде углекислого газа.
3. *Размеры для справок.
4. Неуказанные предельные отклонения размеров $\pm \frac{IT15}{2}$.
5. Шероховатость поверхностей деталей 6.4 в местах реза Rz 160.
6. Допуск совпадения отв. полуупетель паз 1 и полуупетель паз 9 относительно соответственных общих осей 0.4 мм.
7. Покрытие: сталь ПФ-115 по ГОСТ 6465-76, III, 6/4, кроме отверстий.

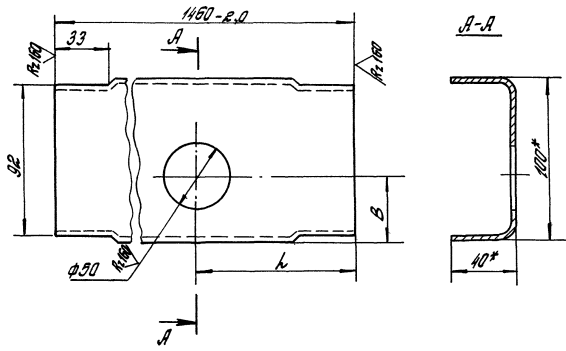


1.435.2-28.1.01.01.00.00.00.00			
Рата			
Сварочный чертеж			
Заб. отд.	Коллектив	В.С.С.С.С.	
Н.С.С.С.С.	Полтавский	И.С.С.С.С.	
И.С.С.С.С.	Полтавский	В.С.С.С.С.	
Заб. отд.	Защита	В.С.С.С.С.	
Коллектив	В.С.С.С.С.	И.С.С.С.С.	
Р	43.3	1:20	
			Лист 1 Листов 2
ЦНИИПРОЕКТИНЖЕНЕРСТРОИТЕЛЬСТВА			



1.435.2-28.1.01.01.00.0005

✓(✓)

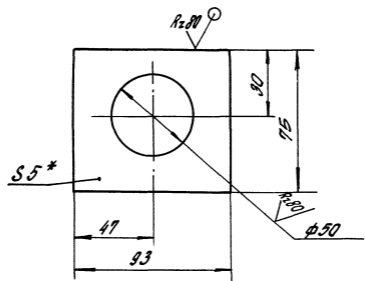


Обозначение	h, мм	B, мм
1.435.2-28.1.01.00.01	96	40
-01	96	60
-02	36	60

- * Размеры для справок.
- Неуказанные предельные отклонения размеров: $H14, h14 \pm \frac{IT14}{2}$

			1.435.2-28.1.01.00.01		
			18930		
			Стадия	Масса	Масштаб
			Р	5,78	1:2
			Лист	Листов 1	
Изготовл	Монтажная	МКС	Шеллер 100x40x3 ГОСТ 2279-89 Вст 3 лс 6 ГОСТ 11474-75		
Акконтр	Патручник	Ш			
Зав. экск.	Защита	Ш			
Комета	Швабра	Ш			
			ЦНИИПМЕХТАБКОНСТРУКЦИЯ		

✓ (✓)



1. * Размер для справок.
2. Неуказанные предельные отклонения размеров: $H14, h14, \pm \frac{IT14}{2}$.

Шифр по: Индекс и дата
 Шифр по: Индекс и дата
 Шифр по: Индекс и дата

1.435.2-28.1.01.01.00.02

Пластина

Отдел	Масса	Масштаб
р	0,233	1:2
Лист	Листов 1	

И.контр. Монараренко М.А.
 Р.контр. Матчиной Ю.С.
 Зав. сект. Захарова А.В.
 Контр. Иванова И.А.

Лист Б-ЛН-5 ГОСТ 19903-74
 8 шт 3 лс 6 ГОСТ 14637-79

ЦНИИПРОЕКТАТЕКОНСТРУКЦИЙ

Проект	Лист	№	Обозначение	Наименование	Кол.	Примечание
				<u>Документация</u>		
А3			1.435.2-28.1.01.01.01.00.05	Сборочный чертёж		
				<u>Детали</u>		
А4	1		1.435.2-28.1.01.01.01.01	Втулка	1	
А4	2		1.435.2-28.1.01.01.01.02	Пластина	1	
			Различия исполнений			
			1.435.2-28.1.01.01.01.00 и 1.435.2-28.1.01.01.01.00-01			
			на сборочном чертеже			

1.435.2-28.1.01.01.01.00

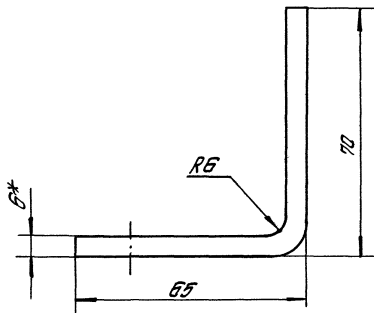
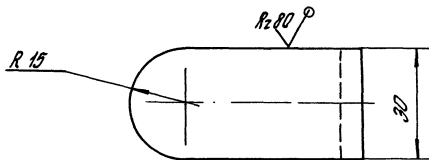
Полупетля

Итого	Лист	Листов
Р		1

ЦНИИПРОЕКТИКОНСТРУКЦИЯ

И.контр.	Личко	И.контр.
И.проект.	Матвеев	И.проект.
Зав. сект.	Захаров	Зав. сект.
Инж.	Иванова	Инж.

✓(✓)



1* Размер для справок.

2. Неуказанные отклонения размеров: $\pm 0,14 \pm \frac{IT14}{2}$.

Шиф. № табл.

Исполн. и дата

Шиф. № табл.

1.435.2-28.1.04.01.00.03

Скоба

Стадия	Масса	Масштаб
Р	0,13	1:1
Лист	Листов 1	

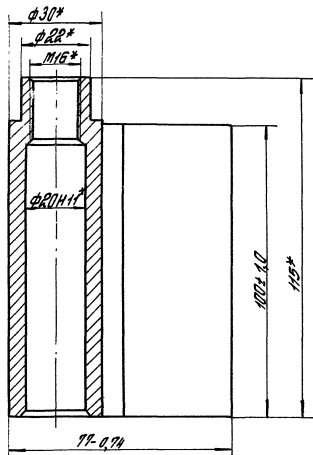
И.контр. Мочалов
 В.контр. Митчуров
 Зав. сект. Захаров
 Констр. Иванова

М.а.
 2/11
 2/11
 2/11

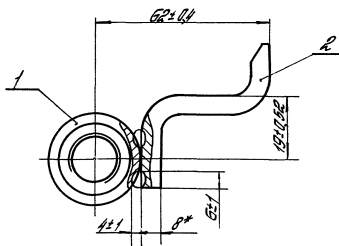
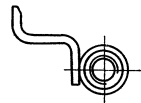
Лист Б-ПН-6 ГОСТ 19903-74
 В от 3 по 6 ГОСТ 14 537-79

ЦНИИПРОЕКТАЛКОНСТРУКЦИЯ

1.435.2-28.1.01.01.01.00



1.435.2-28.1.01.01.01.00-01- зеркальное отражение
Остальное - см. 1.435.2-28.1.01.01.01.00
М 1: 2

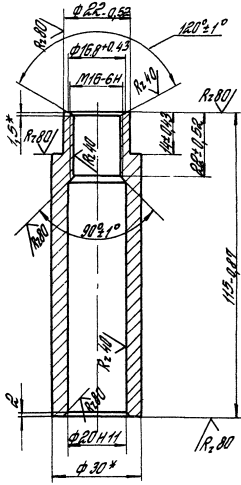


1. Сварные швы выполнять в среде углекислого газа.
2. *Размеры для справок

		1.435.2-28.1.01.01.01.00 СБ	
		Полужесткая	Таблицы
		Вторичный чертёж	Масштаб
		р 0,59	1:1
		Лист	Листов 1
		ЦНИИМАШКОНСТРУКЦИЯ	
Исполн	Проверен	М.С.	
Доклад	Протектор	М.С.	
Зав. сект.	Загорская	М.С.	
Конто	Шарова	М.С.	

ЦНИИМАШКОНСТРУКЦИЯ

✓(✓)



* Размеры для справок.

Исполн. и дата выполнения

1.435.2-28.101.01.01.01

Втулка

Материал	Масса	Масштаб
----------	-------	---------

ρ	0,34	1:1
---	------	-----

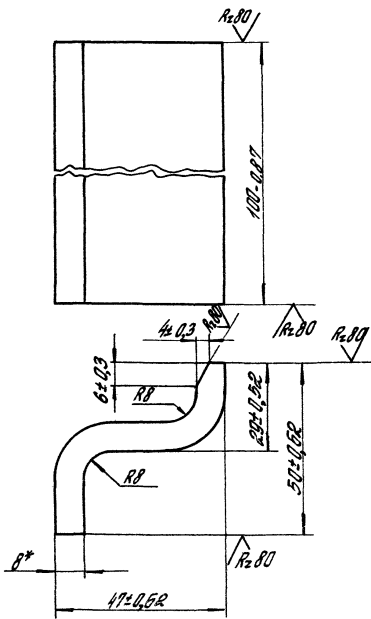
Лист	Листов 1
------	----------

Круг 30-В-ГОСТ 2590-71
В от 3 пс 6-II-ГОСТ 535-79

ЦНИИПРОЕКТАТЕЛКОНСТРУКЦИЯ

И.контр.	Исполнитель	01/11/83
Р.контр.	Материал	5/11/83
Л.контр.	Задача	5/11/83
Комп.	Иванова	И.И.

✓(✓)



*Размер для справок.

Инд. № подл. Подпись и дата. Издательство

1.435.2-28.1.01.01.01.02

Пластина

Италия	Москва	Москва
Р	0,23	1:1
Лист	Листов 1	

И. Канте Монтепасси
 И. Канте Монтепасси
 Зав. сек. Загорская
 Канте Иванова

Лист 6-ПН-8 ГОСТ 19903-74
 8 шт 3 по 6 ГОСТ 14637-79

ЦНИИПРОЕКТЕЛЕКОНСТРУКЦИЯ

№	Кол-во	Знач.	Лист	Обозначение	Наименование	Кол.	Примечание
					<u>Документация</u>		
Я3				1.435.2-28.1.02.00.00.00СБ	Оборачный чертеш		
					<u>Оборачные единицы</u>		
Я4	1			1.435.2-28.1.02.01.00.00	Рама	1	
					<u>Детали</u>		
Я4	2			1.435.2-28.1.01.00.00.01	Обратление	1	
	3			1.435.2-28.1.01.00.00.01-01	Обратление	1	
	4			1.435.2-28.1.01.00.00.01-03	Обратление	1	
	5			1.435.2-28.1.01.00.00.01-04	Обратление	1	
	6			1.435.2-28.1.01.00.00.01-06	Обратление	1	
	7			1.435.2-28.1.01.00.00.01-07	Обратление	1	
Я4	8			1.435.2-28.1.02.00.00.01	Нащельник	1	
Я4	9			1.435.2-28.1.02.00.00.02	Панель	1	

1.435.2-28.1.02.00.00.00

Конт. отд. Кашкина
 Н.контр. Панителева
 С.контр. Матчуков
 Конт. отд. Захарова
 Имя: Белинская

Створка правая

Стадия Лист Листов
 Р 1 4

ЦНИИПРОЕКТЕЛКОНСТРУКЦИЯ

Код	Лист	Обозначение	Наименование	Кол.	Примечание
54	10	1.435.2-28.1.02.00.00.03	Панель		
			1штс 298.1016.61-С.0,8		
			ГОСТ 23486-79		
			h = 850 h 14	1	15,23кг
			Накладка		
			Б-ПН-0,7 ГОСТ 19904-74		
			04 В0т3лс6-0Н-МТ-1 ГОСТ 19908-80		
54	11	1.435.2-28.1.02.00.00.04	15 h 14 x 508 h 14	1	0,046кг
54	12	1.435.2-28.1.02.00.00.05	40 h 14 x 982 h 14	1	0,24 кг
54	13	1.435.2-28.1.02.00.00.06	20 h 14 x 1510 h 14	1	0,18 кг
54	14	1.435.2-28.1.02.00.00.07	40 h 14 x 2130 h 14	1	0,58 кг
54	15	1.435.2-28.1.02.00.00.08	20 h 14 x 2895 h 14	2	0,35 кг
			Уплотнение		
			Пластина I, лист,		
			ПМКЩ-С2-2 ГОСТ 7338-77		
54	16	1.435.2-28.1.02.00.00.09	100 h 14 x 982 h 14	1	0,29 кг
54	17	1.435.2-28.1.02.00.00.10	80 h 14 x 1520 h 14	1	0,46 кг
54	18	1.435.2-28.1.02.00.00.11	110 h 14 x 2130 h 14	1	0,7 кг
54	19	1.435.2-28.1.02.00.00.12	110 h 14 x 2920 h 14	1	0,96 кг
54	20	1.435.2-28.1.02.00.00.13	140 h 14 x 2980 h 14	1	1,25 кг
54	21	1.435.2-28.1.02.00.00.14	250 h 14 x 538 h 14	1	0,41 кг
54	22	1.435.2-28.1.02.00.00.15	280 h 14 x 2914 h 14	1	2,46 кг

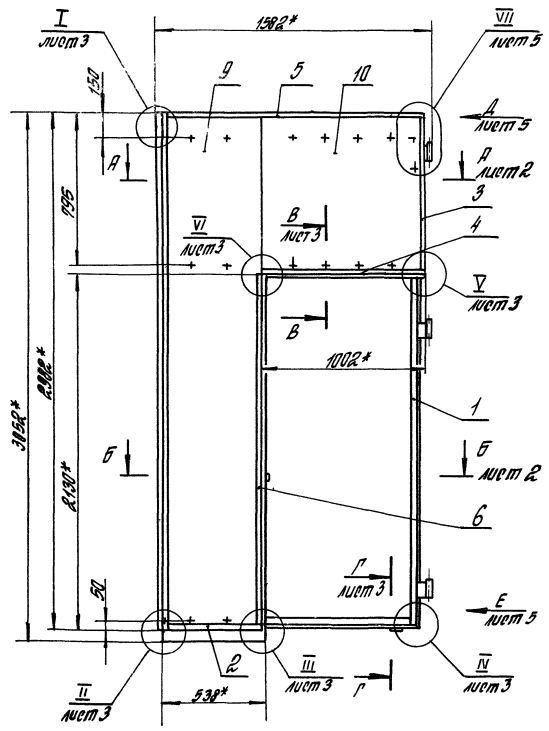
1.435.2-28.1.02.00.00.00

Лист
2

№	Код	Обозначение	Наименование	Кол.	Примечание
Б4	23	1.435.2-28.1.02.00.00.16	Уплотнение Пластина I, лист, ПМКЩ-С ₂ -4 ГОСТ 7338-77 30h14 x 950 h 14	1	0.17кг
			<u>Стандартные изделия</u>		
			Болты ГОСТ 7798-70		
	25		M8-6g x 90.58 0130	15	
	26		M10-6g x 85.58 0130	16	
			Гайки ГОСТ 5915-70		
	27		M8-6H.5. 0130	15	
	28		M10-6H.5. 0130	16	
			Шайбы ГОСТ 6402-70		
	29		8 65Г 0130	15	
	30		10 65Г 0130	16	
			<u>Прочие изделия</u>		
	31		Винт самонарезающий B6x25 TУ36-2142-78	15	

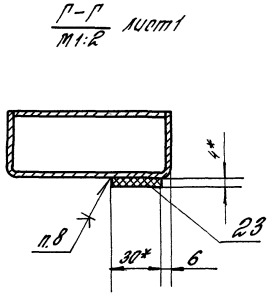
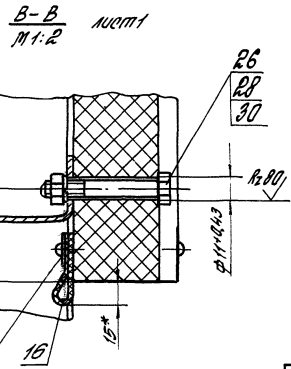
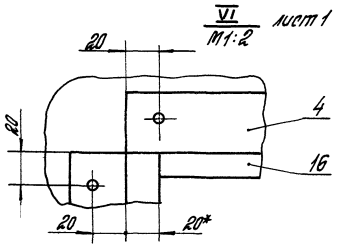
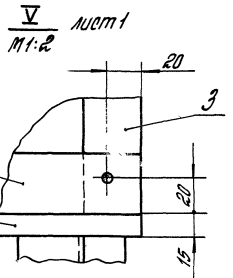
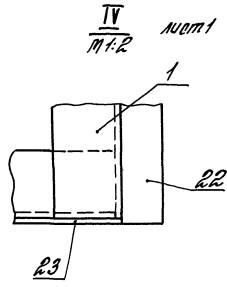
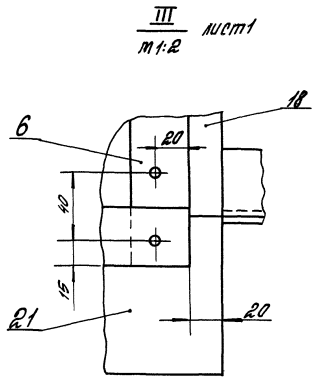
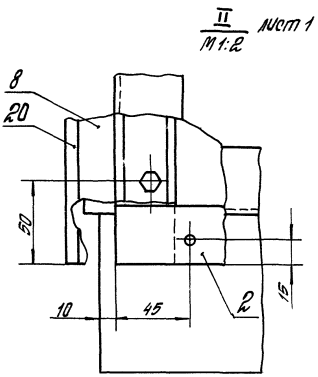
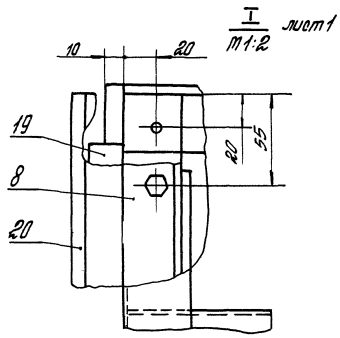
1.435.2-28.1.02.00.00.00

Лист
3

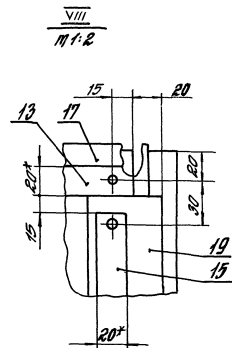
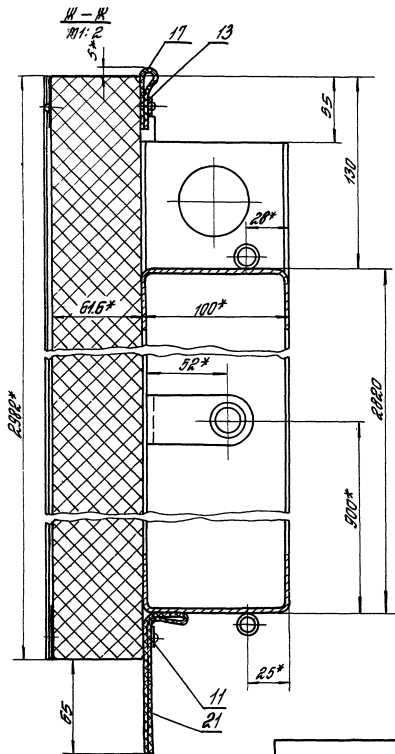
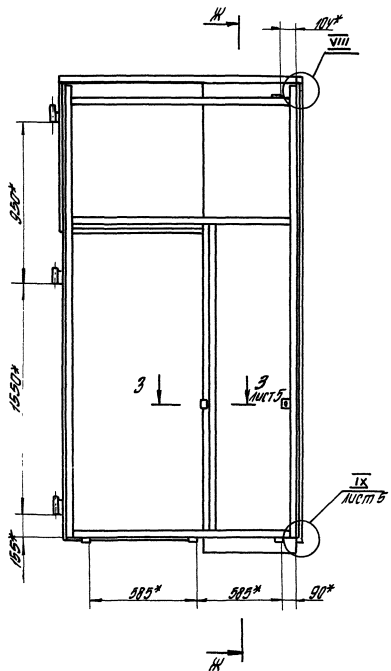


1. * Размеры для справок.
2. Неуказанные предельные отклонения размеров: $\pm 0,14$; $\pm \frac{0,14}{2}$.
3. Обрамления поз. 2, 3, 4, 5, 6, 7 крепить к панелям поз. 9, 10 заклепками поз. 3Р с шагом 200 мм.
4. Уплотнения поз. 16, 17, 18, 19, 21 и накладки поз. 11, 12, 13, 14, 15. соответственно крепить к панелям поз. 9, 10 заклепками поз. 3Р с шагом 200 мм.
5. Уплотнение поз. 20 и нащельник поз. 8 крепить к панели поз. 9 болтами поз. 2Б с шагом 200 мм.
6. Уплотнение поз. 22 и накладку поз. 15 крепить к раме поз. 1 винтами самонарезающими поз. 31 с шагом 200 мм.
7. Панели поз. 9 и 10 крепить к раме поз. 1 болтами поз. 2Б в канавку впадину панели.
8. Уплотнение поз. 23 приклеить к раме поз. 1 клеем 88-НП-43 по ТУ 38-105. 258-19.
9. Шероховатость поверхностей дет. Б4 в местах реза $Rz 1$.
10. Места реза панелей поз. 9 и 10 покрыты суриком железным по ГОСТ 8135-74 в два слоя.

		1.435.2-22.1.02.00.00.00.05	
		Отборка правая	
		Оборванный чертёж	
Эпр. от	Крыжинов	11.01.02	
Н.Клима	Морозов	11.01.02	
П.Клима	Патусов	11.01.02	
Зайцев	Захарова	11.01.02	
Копыт	Мусатов	11.01.02	
		р	117,3
		1:20	
		Лист 11 Листов 2	
ЦНИИПРОЕКТАВТОСТРОИТЕЛЬ			

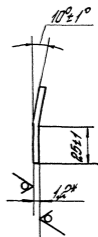
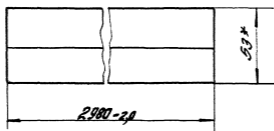


Вид сверху



1.435.2-28.1.02.00.00.00.05

Rz=160 (✓)



* Размеры для справок.

Шифр материала
Идентификационный номер
Идентификационный номер

1.435.2-28.1.02.00.00.01

Нацелыник

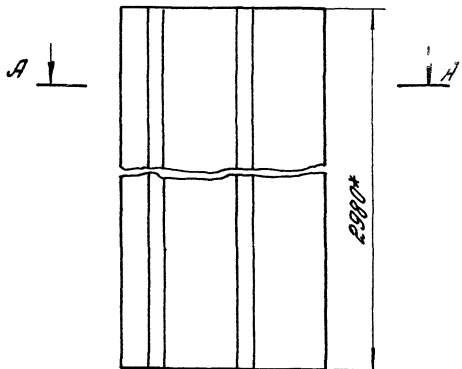
Итого	Масса	Масштаб
Р	1,49	1:2
Лист	Листов 1	

Лента Юлс-М-3-1,2x53
пост 503-81

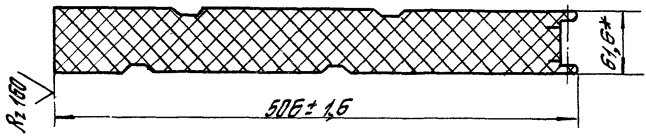
ЦНИИПРОЕКТИЛЕГКОПРОМСТРОИТЕЛЬСТВА

И.контр. Исполнитель ОК
 Для конструктора
 Для сект. Захарова
 Конструктор Менишова

✓(✓)



A-A
M1:4



* Размеры для справок

Имя № подл. Подпись и дата. Место знака			1.435.2-28.1.02.00.00.02		
			Панель		
И.контр.	Исполнитель	М.О.	ρ	Масса	Масштаб
И.контр.	Исполнитель	М.О.	ρ	29,5	1:10
Зав. сек.	Заказчик	М.О.	Лист	Листов 1	
Изм.	Исполнитель	М.О.	ЦНИИПРОЕКТАСТРОИТЕЛЬСТВА		
			10ТС 298.1016.61-С 0,8 ПОСТ 23486-79		

№	Лист	№	Обозначение	Наименование	Кол.	Примечание
				<u>Документация</u>		
А3			1.435.2-28.1.02.01.00.00.05	Оборочный чертёж		
				<u>Оборочные единицы</u>		
А4	1		1.435.2-28.1.01.01.01.00-01	Полупетля	3	
				<u>Детали</u>		
А4	2		1.435.2-28.1.01.01.00.02	Пластина	2	
А4	3		1.435.2-28.1.01.01.00.03	Скоба	1	
А4	4		1.435.2-28.1.01.01.01.08	Шайба	2	
А4	5		1.435.2-28.1.02.01.00.07	Связь	1	
	6		1.435.2-28.1.02.01.00.01-01	Связь	1	
	7		1.435.2-28.1.02.01.00.01-02	Связь	1	
А4	8		1.435.2-28.1.02.01.00.02	Штык	1	

1.435.2-28.1.02.01.00.00

Зав. отд. Кожкина В.А.
 И.контр. Колотилкина О.В.
 И.контр. Потычкин В.В.
 Зав. сект. Золотова С.В.
 И.и.к. Берина Т.И.

Рама

Итого	Лист	Листов
Р	7	2

ЦНИИПРОЕКТАГКОНСТРУКЦИЯ

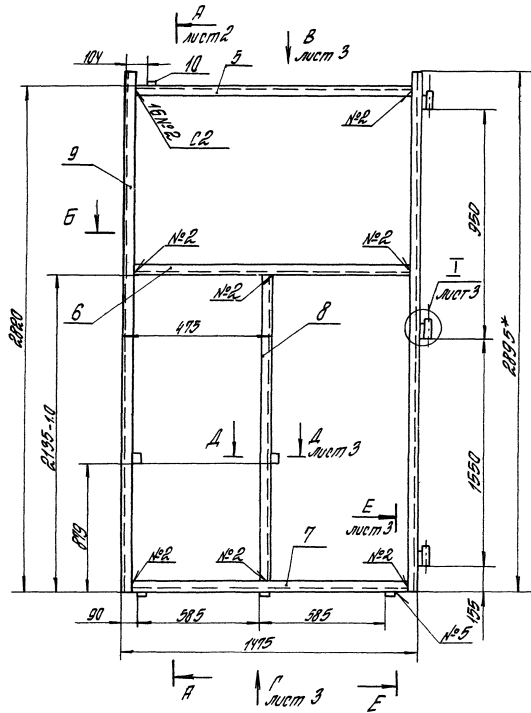
Код	Группа	Мат	Обозначение	Наименование	Кол	Примечание
5У	9		1.435.2-28.1.02.01.00.03	Ртойка		
				Швеллер 100x40x3 ГОСТ 8279-83		
				8 шт 3 пс 6 ГОСТ 11474-76		
				h = 2895 h 14	2	11,6 кг
5У	10		1.435.2-28.1.02.01.00.04	Полупетля		
				Труба 10x2.2 ГОСТ 3262-75		
				h = 50 h 14	4	0,04 кг
5У	11		1.435.2-28.1.02.01.00.05	Упор		
				Уголок 50x50x4-Б ГОСТ 8509-86		
				8 шт 3 пс 6-Б ГОСТ 535-79		
				h = 50 h 14	1	0,15 кг
5У	12		1.435.2-28.1.02.01.00.06	Упор		
				Лист 5-ПН-3 ГОСТ 19903-74		
				4-Б-80 т 3 пс ГОСТ 16523-70		
				94 h 14 x 995 h 14	1	2,2 кг

Листов и деталей - 2 шт. 2 шт. 14

Штук 1 шт.

1.435.2-28.1.02.01.00.00

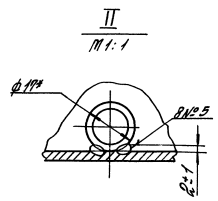
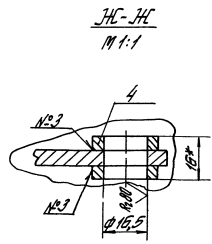
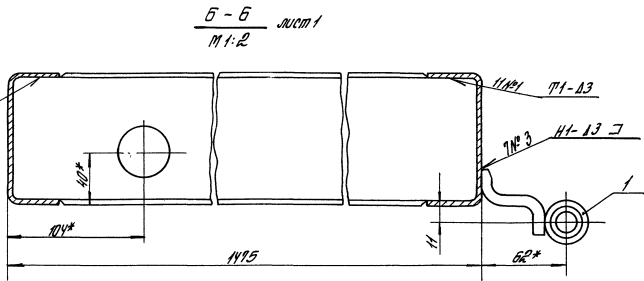
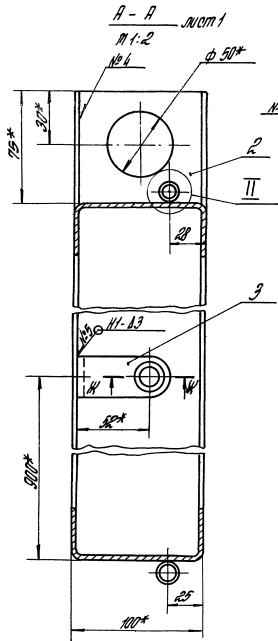
Лист
2



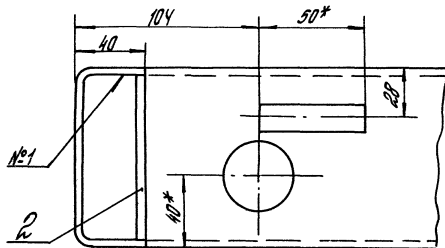
Лист 2

1. Сварные швы №5 выполнять в среде углекислого газа.
2. Сварные швы выполнять в среде углекислого газа по ГОСТ 14974-76.
3. * Размеры для справок.
4. Допуск совпадения отверстий полупетель поз 1 и полупетель поз 10 относительно соответственных общих осей $\pm 0,4$ мм.
5. Неуказанные предельные отклонения размеров: $\pm 0,15$.
6. Шероховатость поверхностей деталей Б4 в местах реза $Rz 160$.
7. Покрытие: Эмаль ПФ-115 по ГОСТ 6465-76, II, Б/1, кроме отверстий.

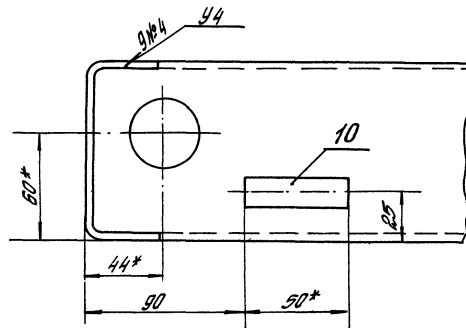
				1.435.2-28.1.02.01.00.00.06		
				Рама		
				Сборочный чертёж		
				Итого	Масса	Максимум
				Р	54,0	±20
				Лист 1	Листа в 3	
				ЦНИИПРОЕКТТЕХКОНСТРУКЦИЯ		



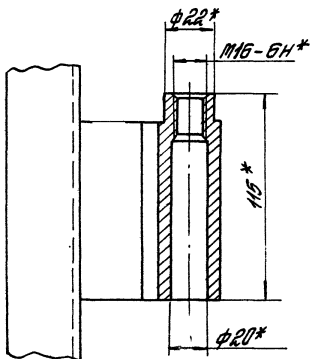
Вид В лист 1
М 1:2



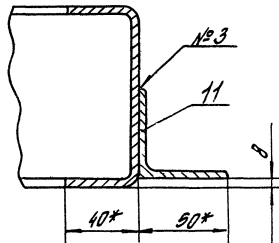
Вид Г лист 1
М 1:2



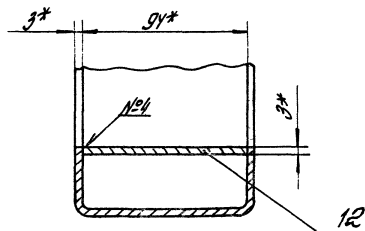
I лист 1
М 1:2



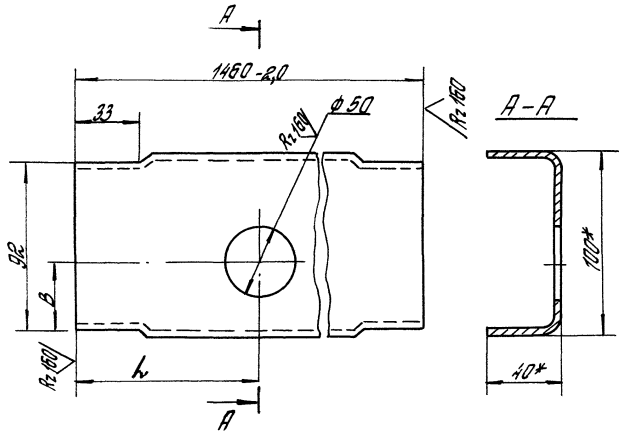
Д-Д лист 1
М 1:2



Е-Е лист 1
М 1:2



✓(✓)

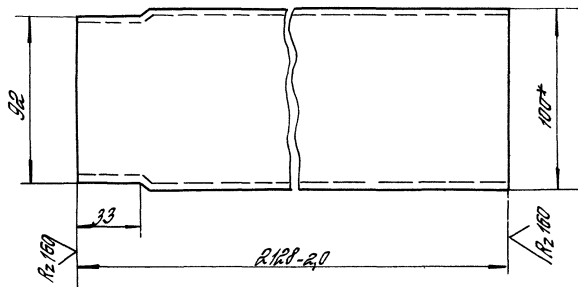


Обозначение	h, мм	B, мм
1.435.2-28.1.02.01.00.01	96	40
-01	96	60
-02	35	60

- 1* Размеры для справок
- 2 Неуказанные предельные отклонения размеров:
H15, h15, ± 0.15/2.

				1.435.2-28.1.02.01.00.01		
				Объём		
				Лист	Масса	Масштаб
				Р	5,79	1:2
				Лист	Листов 1	
Н.контр.	Монтажер	И.Сот.	Увелич. 100x40x3 ГОСТ 28.78-83 в 0м3 п.б. ГОСТ 11174-76	ЦНИИПРОЕКТАТЕЛКОНСТРУКЦИЙ		
П.контр.	Матчилов	В.Сот.				
Зад.сект.	Захарова	В.Сот.				
Контр.	Беринава	В.Сот.				

✓ (✓)



1. * Размер для справок.
2. Неуказанные предельные отклонения размеров: $h 15; \pm \frac{hT15}{2}$.

Шифр табл.	Исполнитель	Дата	1.435.2-28.1.02.01.00.02		
			Станка		
Шифр табл.	Исполнитель	Дата	Лист	Листов	1
			Р	8,49	1:2
И.контр. Димитров	И.контр. Матчук	Зав. сект. Захаров	Контор. Бердынова	И.контр. Матчук	И.контр. Бердынова
Швеллер 100x40x3 ГОСТ 8278-83			ВСтЗпс 6100Т1УУУ-76		
			ЦНИИПРОЕКЛЕГКОНСТРУКЦИЯ		

№ п/п	№	№	Обозначение	Наименование	Кол.	Примечание
				<u>Документация</u>		
№3			1.435.2-28.1.03.00.00.00.06	Оборачный чертеж		
				<u>Оборачные единицы</u>		
№4	1		1.435.2-28.1.03.01.00.00	Заток.	1	
№4	2		1.435.2-28.1.03.02.00.00	Полупетля	2	
				<u>Детали</u>		
№4	3		1.435.2-28.1.04.00.00.01-02	Обратление	2	
	4		1.435.2-28.1.04.00.00.01-05	Обратление	1	
№4	5		1.435.2-28.1.03.00.00.01	Обратление	1	
№4	6		1.435.2-28.1.03.00.00.02	Панель	1	
№4	7		1.435.2-28.1.03.00.00.03	Нащельник	1	
	8		1.435.2-28.1.03.00.00.03-01	Нащельник	1	

1.435.2-28.1.03.00.00.00

Заб. от Калитки
 Н. Контр. Понимание
 И. Контр. Матчилов
 Заб. от Задорова
 И. М. Берингов

Калитка

Листов	Лист	Листов
Р	1	3

ИНЖПРОЕКТАКТИВСТРОИТЕЛЬСТВО

Код Знач	Лист	Обозначение	Наименование	Кол.	Приме- чание
54	9	1.435.2-28.1.03.00.00.04	Накладка Б-ПН-0,7 ГОСТ 19904-74 04 8шт Эл-01Н-МТ-170СТ1490880		
			20х14 х 986 х 14	1	0,11кг
54	10	1.435.2-28.1.03.00.00.05	Пластик Лист Б-ПН-3 ГОСТ 19903-74 4-В-80мм ГОСТ 16323-70		
			35 х 14 х 50 х 14	18	0,04кг
			Уплотнение Пластина I, лист, ПМКШ-С2-2 ГОСТ 7338-77		
54	11	1.435.2-28.1.03.00.00.06	80 х 14 х 1010 х 14	1	0,24кг
54	12	1.435.2-28.1.03.00.00.07	90 х 14 х 2125 х 14	1	0,57кг
54	13	1.435.2-28.1.03.00.00.08	206 х 14 х 986 х 14	1	0,71кг
			<u>Стандартные изделия</u>		
	15		Болт М8-Бдх90.5В.0130 ГОСТ 7798-70	4	
	16		Гайка М8-БН.5.0130 ГОСТ 5915-70	4	

Шифр покл. Листов и вата
Всего листов

1.435.2-28.1.03.00.00.00

Лист

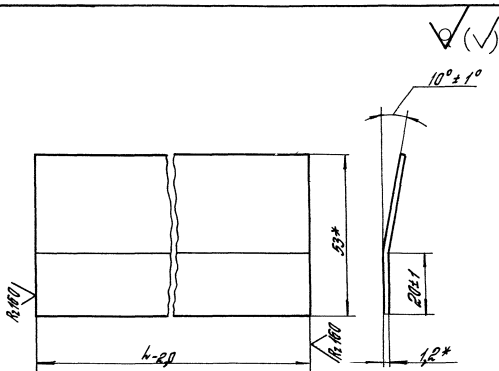
2

№	Вмест.	Знач.	№	Обозначение	Наименование	Кол.	Приме- чание
			17		Шайба 865Г 0130 ГОСТ 6402-70	4	
			18		Штифт 5тбх30 ГОСТ 3128-70	1	
					<u>Прочие изделия</u>		
			20		Винт самонарезающий В6х25 ТУ36-2142-78	30	
			21		Защелка комбинированная ЗК-12 ТУ36-2088-85	42	
			22		Шайба уплотнительная ШУ-6 ТУ36-2130-78	30	

№ 1-10
№ 11-20
№ 21-30
№ 31-40
№ 41-50
№ 51-60
№ 61-70
№ 71-80
№ 81-90
№ 91-100

1.435.2-28.1.03.00.00.00

Лист
3

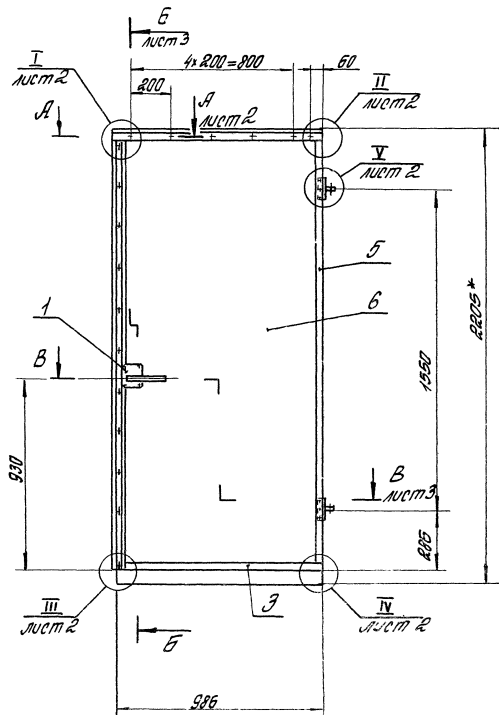


Обозначение	L, мм	Масса, кг
1.435.2-28.1.03.00.00.03	1006	0,5
-01	2105	1,05

* Размеры для справок.

Инв.№-проект. Листов и дата. Взам инв.№

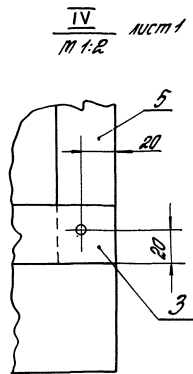
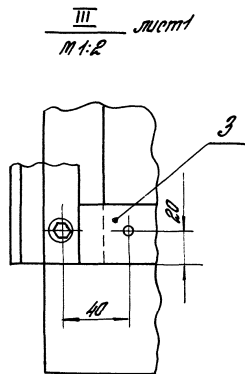
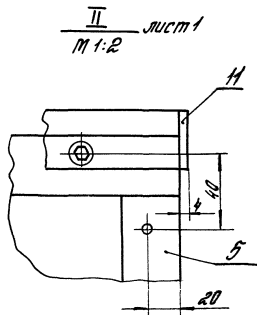
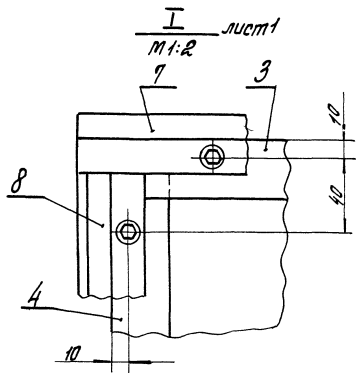
			1.435.2-28.1.03.00.00.03		
			Нащельник		
			Р	ст. табл.	Масштаб 1:1
			Лист	Листов 1	
И.контр.	В.контр.	М.контр.	Лента 10лс-М-3-1,2×53		
Зав. сект.	Зав. цеха	Зав. отд.	ГОСТ 503-81		
Инж.	Инж.	Инж.	ЦНИИПРОЕКТАЛЕГКОСТРОИТЕЛЬСТВА		



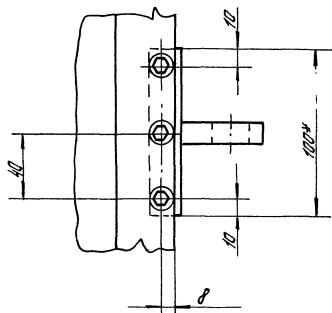
- 1.* Размеры для справок.
2. Допуск совпадения отверстий полупетель поз. 2 относительно общей оси $\pm 0,4 \text{ мм}$.
3. Неуказанные предельные отклонения размеров $\pm \frac{\Delta T}{10}$.
4. Обрамления поз. 3, 4, 5 крепить к панели поз. 6 заклепками поз. 21 с шагом 200 мм.
5. Уплотнения поз. 11, 12 и нащельники поз. 7, 8 соответственно крепить к панели поз. 6 винтами самонарезающими поз. 20 с шагом 200 мм, установив под каждый винт в панель поз. 6 пластик поз. 10.
6. Уплотнение поз. 13 и накладку поз. 9 крепить к панели поз. 6 заклепками поз. 21 с шагом 200 мм.
7. Шероховатость поверх дпт. БУ в местах реза $R_z 160$.
8. Места реза панели поз. 6 покрыть суриком железным по ГОСТ 8135-74 в два слоя.
9. Пазы между панелями поз. 6 и обрамлением поз. 3 заполнить герметиком У-30т по ГОСТ 13489-79.
10. При установке жалюзи поз. 15 обрамление поз. 4 подрезать по месту.

ШДБ № 10701 (стандарты и нормы) - Восток сов. в.

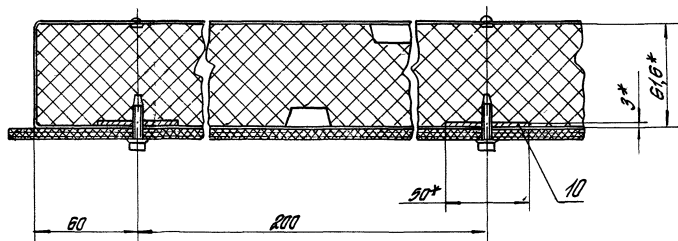
		1.4.35.Р-28.1.03.00.00.00.00.00	
		Калитка Оборачивный чертёж	Итого листов
			50,37
		Лист 1	Листов 3
		ЦНИИПРОЕКТЕЛЕКОНСТРУКЦИЯ	



V $\frac{1}{M1:2}$ *нумт 1*

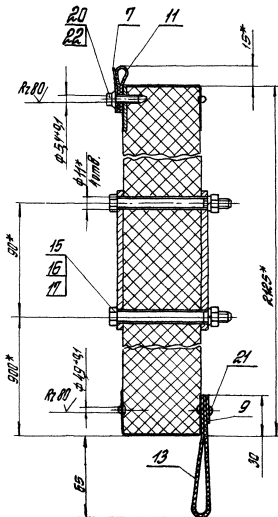


A-A $\frac{1}{M1:2}$ *нумт 1*

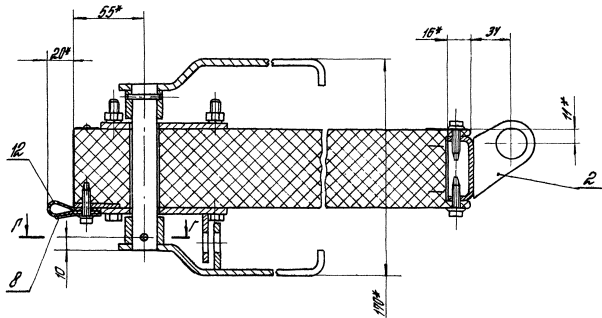


1.435.2-28.1.03.00.00.00.00.00

Б-Б лист 1
М 1:2

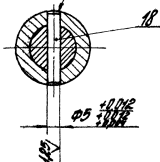


В-В лист 1
М 1:2



Г-Г
М 1:1

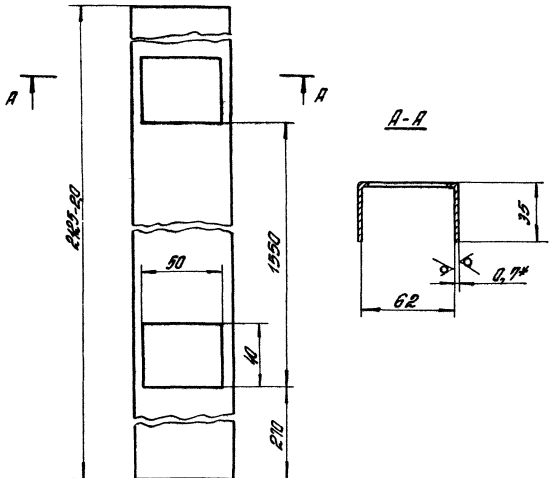
Раскертить в 31 точках
с двух сторон



1.435.R-RR.1.03.00.00.00.05

Лист
3

Rz 80 (✓)



1. * Размер для справок.
2. Неуказанные предельные отклонения размеров: $H14, h14, \pm \frac{IT14}{2}$.

1.435.2-28.1.03.00.00.01

Обрамление

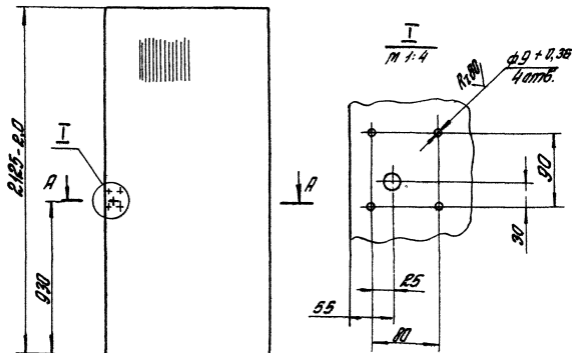
Штамп	Масштаб	Листов
Р	1:1	1:2
Лист	Листов 1	

Исполнитель: [подпись]
 Проверил: [подпись]
 Главный конструктор: [подпись]
 Инженер: [подпись]

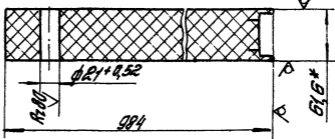
04 Б-ПН-0.1 ГОСТ 19904-74
 04 Вм 3л Б-ВН-ПТ-1 ГОСТ 19918-80

ЦНИИПРОЕКТЕТКОНСТРУКЦИЯ

Rz150 (✓)



A-A
M 1:4



- * Размер для справок.
- Неуказанные предельные отклонения размеров: $h14, \pm IT14$.

1.435.2-28.1.03.00.00.02

Панель

Страна	Масштаб	Листов
Р	38,0	1:20
Лист	Листов	1

1 ПТС 298 1016.61-С.0,8
ПОСТ 23486-79

ЦНИИПРОЕКТАКОМСТРУКЦИЯ

И.Коптв. И.И.Масленя Л.Кос-
В.Коптв. М.Пучков В.Лоз-
Заб. сект. Захарова
Конста. Михалева Л.Михал

Шрифт № 10. Подпись и дата. Размер шрифта

Формат	Экз.	Лист.	Обозначение	Наименование	Кол.	Примечание
				<u>Документация</u>		
A3			1.435.2-28.1.03.01.00.00 СБ	Сборочный чертёж		
				<u>Сборочные единицы</u>		
A4	1		1.435.2-28.1.03.01.01.00	Ручка	1	
	2		1.435.2-28.1.03.01.01.00-01	Ручка	1	
A4	3		1.435.2-28.1.03.01.02.00	Накладка	1	
A4	4		1.435.2-28.1.03.01.03.00	Накладка	1	
				<u>Детали</u>		
A4	5		1.435.2-28.1.03.01.00.01	Щека лба	1	
A4	6		1.435.2-28.1.03.01.00.02	Пружина	1	
B4	7		1.435.2-28.1.03.01.00.03	Вал		
				Круг 20-В-ГОСТ 2590-71 Вст 3лсб-II-ГОСТ 535-79		
				h = 130 h 14	1	0,32кг

Шифр по кн. 1
 Полное и дата
 Экз. инв. №

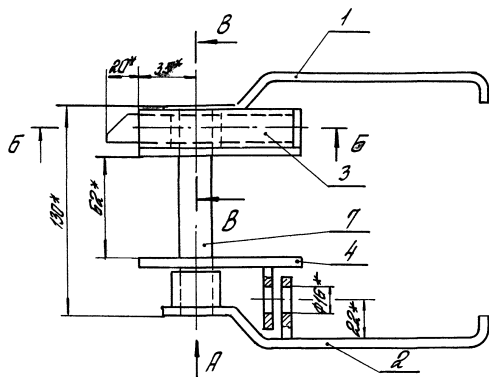
1.435.2-28.1.03.01.00.00

Заток

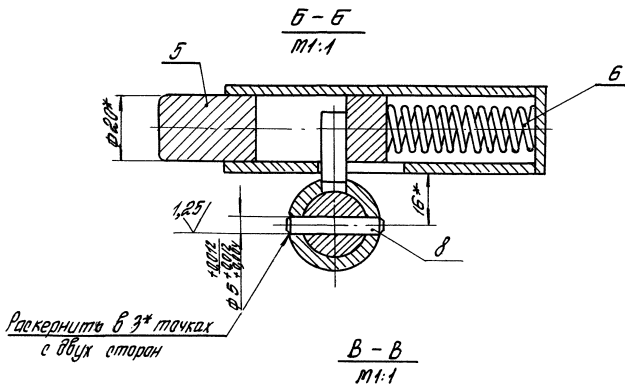
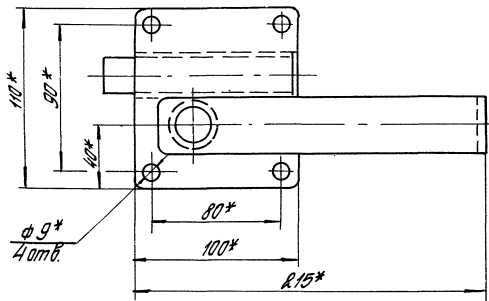
Зав. отд.	Кашкина В.	М.П.	01.05.88
Н.контр.	Иванова Е.	И.К.	
П.контр.	Полыкина С.	С.К.	
Зав. сект.	Заток В.	В.К.	
Синк.	Берникова Т.	Т.К.	

Ртудин	Лист	Листов
Р	1	2

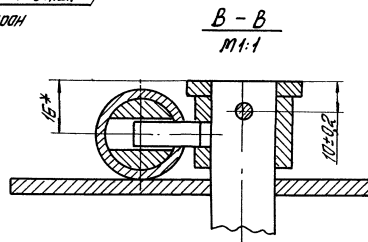
ЦНИИПВЕРТАВКОНСТРУКЦИЯ



ВУЗ 9



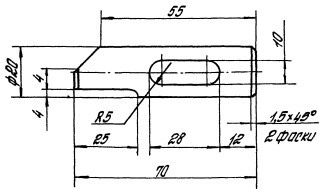
Раскернить в 3* точках
с двух сторон



* Размеры для справок

1.435.2-22.1.03.01.00.00.05			
Заток		Масштаб	Масштаб
Оборачивный чертеж		Р 2,29	1:2
Зав. отд.	Машинная	Инж. А.С.	Лист 1
Н. контр.	Инженер	Л.С.	Листов 1
И. Б. К. С. Т.	Получено	1967	
Зав. отд.	Заказчик	И.И.	
Инж.	Беринина	И.И.	

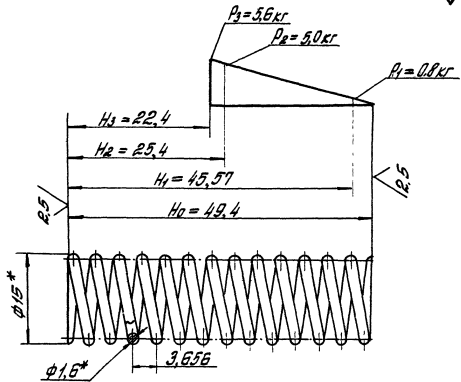
Rz 80



1. Неуказанные предельные отклонения размеров:
 $h14, h14, \pm \frac{IT14}{2}$
2. Покрытие: Хит Ц, тб 30

			1.435.2-28.1.03.01.00.01		
			Щекалда		
			Материя	Масса	Масштаб
			р	0,14	1:1
			Лист	Листов 1	
И.контр.	Монтажер	М.К.	22-В-ГОСТ 2590-71 35-Б-ГОСТ 1050-74 ЦНИИПРОЕКТАГКОНСТРУКЦИЯ		
Р.контр.	Материал	М.К.			
Зав.сект.	Заказчик	М.К.			
Ин.м.	Безопасно	В.К.			

✓(✓)



- | | |
|------------------------------|---------|
| 1. Направление навивки | правое |
| 2. h | 622 |
| 3. n | 13 |
| 4. n_1 | 14,5 |
| 5. НКСэ | 43...50 |
| 6. D_c | 13,4 |
| 7. * Размер для справок | |
| 8. Покрытие: Хим. Окс. прот. | |

Инв. № подл. Изменения и дата

1.435.2-281.03.01.00.02

Пружина

Материал	Масса	Масштаб
Д	0,01	2:1
Лист	Листов 1	

Проволока I-1,6
ГОСТ 9389-75

ЦНИИПРОЕКТАСТРОИТЕЛЬСТВА

И.КОНСТ. Утверждено М.З.
И.КОНСТ. Подписано З.С.
Инв. № подл. Подпись З.С.
Инв. № подл. Подпись З.С.

№ п/п	№ явил	Подпись и дата	Взам инв. №
-------	--------	----------------	-------------

Код	Классификация	Лист	Обозначение	Наименование	Кол. на исполнении 1.435.2-28.1.03.01.01.00										Примечание		
					—	01											
				<u>Документация</u>													
А3			1.435.2-28.1.03.01.01.00.05	Оборачный чертёж	×	×											
				<u>Детали</u>													
А4	1		1.435.2-28.1.03.01.01.01	Ручка	1	1											
Б4	2		1.435.2-28.1.03.01.01.02	Бобышка													
				Круг 30-В-ГОСТ 2590-71 Вот 3 № 6-И-ГОСТ 535-79													
				h = 22 h 14	1	1											в 12кг

			1.435.2-28.1.03.01.01.00		
И.контр.	Помощник	И.контр.	И.контр.	И.контр.	И.контр.
Л.контр.	Матвейков	Л.контр.	Л.контр.	Л.контр.	Л.контр.
З.контр.	Захарова	З.контр.	З.контр.	З.контр.	З.контр.
И.инж.	Беринава	И.инж.	И.инж.	И.инж.	И.инж.
			Ручка		
			Листов	Листов	Листов
			Р	1	2
ЦНИИПРОЕКТАВКОНСТРУКЦИЯ					

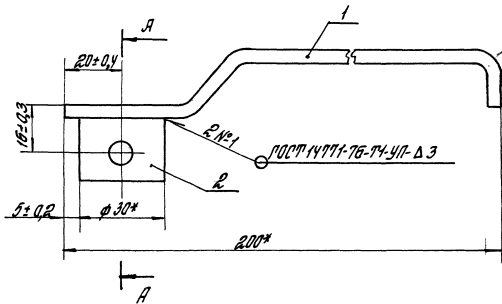
Инв. № подл.	Подпись и дата	Взят инв. №
--------------	----------------	-------------

Примар	Зона	Поз.	Обозначение	Наименование	Кол. на исполн. 1.435.2-28.1.03.01.01.00-										Примечание		
					—	01											
Б4		3	1.435.2-28.1.03.01.01.03	Палец													
				Круг 8-B-ГОСТ 2590-71													
				Вот 3 пс 6-II ГОСТ 535-79													
				h = 20 и 14	1												
Б4		4	1.435.2-28.1.03.01.01.04	Платик		1											

1.435.2-28.1.03.01.01.00

лист
2

Рис. 1



А-А

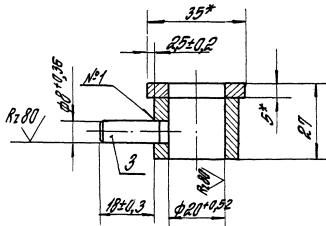
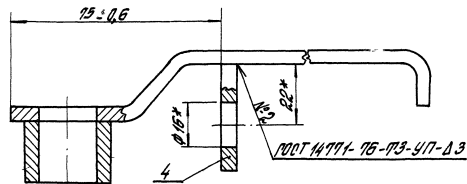


Рис. 2

Остаток - см. рис. 1

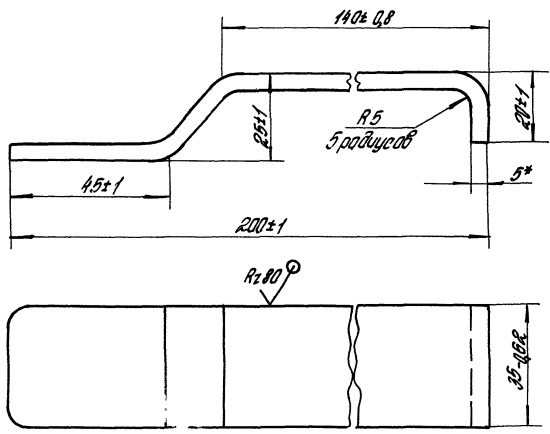


Обозначение	Рис.	Масса, кг
1.435.2-28.1.03.01.01.00	1	0,37
- 01	2	0,41

- 1.* Размеры для справок.
2. Шероховатость поверхностей деталей 64 в местах реза Rz 160.
3. Покрытие: Сталь ПФ-115 по ГОСТ 6465-76, II Б/1, кроме отверстий.

1.435.2-28.1.03.01.01.00 СБ			Материал	Масса	Масштаб
Ручка			Сталь	см. табл.	1:1
Оборачивающий чертёж			Лист	Листов 1	
И.контр. _____			ЦЕНТРОПРОЕКТАСТАНДАРТИЗАЦИЯ		
Л.контр. _____					
Инж. _____					

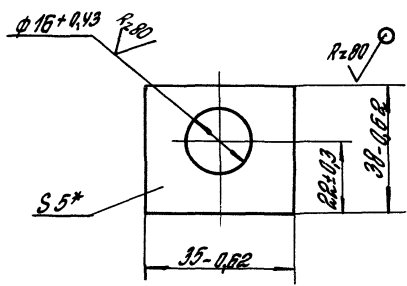
✓(✓)



* Размер для оправки

				1.435.2-28.1.03.01.01.01		
				Рычаг		
				Италия	Масса	Масштаб
				Р	0,31	1:1
				Лист	Листов 1	
И.контр.	Исполнитель	М.кв.		Б-ПН-5 ГОСТ 19903-74 В.И.Т.З.м.Б. ГОСТ 14637-79		
И.контр.	Исполнитель	З.И.И.				
Зав.експ.	Заказчик	С.И.И.				
И.и.к.	Берднова	С.И.И.		ЦНИИПРОЕКТАТЕЛКОНСТРУКЦИЯ		

✓(✓)



* Размер для справок

Шифр по ГОСТу Вид детали и материала Вид материала					1.435.2-28.1.03.01.01.04			
					Пластик			
					Упаковка	Масса	Масштаб	
					р	0,045	1:1	
				Лист			Листов 1	
И.Конта Д.Контр. Инж.	И.Контр. Д.Контр. Инж.	М.Контр. Д.Контр. Инж.	Лист Б-ПН-5 ГОСТ 19503-74 ВСТЗ № Б ГОСТ 14639-79				ЦНИИПРОЕКТАБЛЕКОНСТРУКЦИЯ	

№ п/п	Зона	№	Обозначение	Наименование	кол.	Примечание
				<u>Документация</u>		
Б3			1.435.2-28.1.03.01.02.00 СБ	Оборочный чертёж		
				<u>Детали</u>		
Б4	1		1.435.2-28.1.03.01.02.01	Планка	1	
Б4	2		1.435.2-28.1.03.01.02.02	Втулка	1	
Б4	3		1.435.2-28.1.03.01.02.03	Бобышка		
				Круг 26-В-ГОСТ 2590-71 8Ст3пс6-II ГОСТ 535-79		
				h = 3 h 14	1	0,013кг

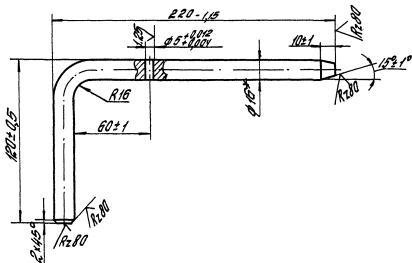
1.435.2-28.1.03.01.02.00

Накладка

Итого Лист Листов
Р 1 1

ЦНИИПРОЕКТАТЕЛКОНСТРУКЦИЯ

Н.Клинтр М.А.Павленко М.С.С.
 В.Колот. Матчилов В.Павлов
 Зав. сект. Захарова
 Инж. Беринава



1* Размер для справок.

2. Покрытие: Эмаль ПФ-115 по ГОСТ 6465-76, III. 6/1, кроме отверстия.

Имя, фамилия, должность и дата. Выдан инженерам

И.С.	И.С.	И.С.		
И.С.	И.С.	И.С.		
И.С.	И.С.	И.С.		
И.С.	И.С.	И.С.		

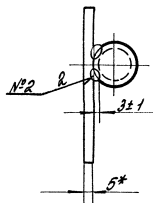
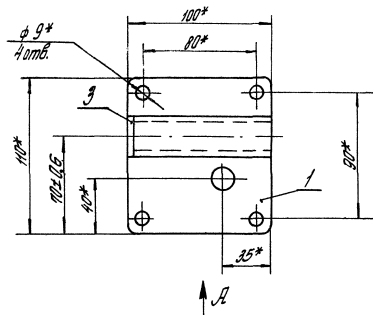
1.435.2-28.1.00.00.00.03

Шпингалет

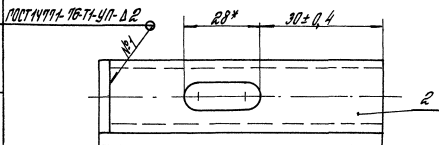
Сталь	Масса	Листов
p	0,4	1:2
Лист		Листов

Круг 16-В ГОСТ 2590-71
Вст. 3 по 6-II-ГОСТ 535-79

ЦНИИПРОЕКТАТЕКОНСТРУКЦИЯ



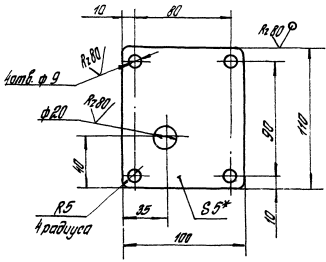
Вид А
1:1



1. Сварные швы №2 выполнять в среде углекислого газа.
2. * Размеры для справок.
3. Шероховатость поверхности детали Б4 в местах реза Rz 160.
4. Покрытие: Электрод ПЭ-115 по ГОСТ 6465-76, III Б/1, кромке отверстий.

		1.435.2-28.1.03.01.02.0005	
		Накладка	
		Сварочный чертеж	
		Лист	Листов 1
		ЦНИИПРОЕКТЕКОНСТРУКЦИОН	
И.контр. М.контр. Зав. сект. Инж.	Попышева М.контр. Матусова З.И.контр. З.И.контр. З.И.контр.		

✓(✓)

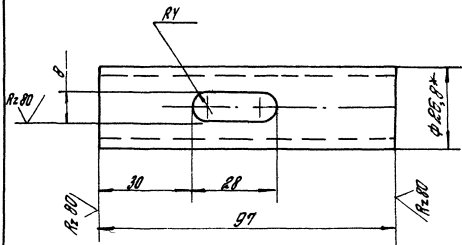


- 1* Размер для справок.
2. Неуказанные предельные отклонения размеров: $H14$; $h14$, $\pm \frac{IT14}{2}$

Инв. № подл. Подпись и дата. Взам. инв. №

				1.4.35.2-28.1.03.01.02.01		
				Планка		
				Таблица	Масса	Масштаб
				Р	0,41	1:2
				Лист Листов 1		
И.контр.	Исполнитель	М.С.П.		Лист Б-ПН-5 ГОСТ 19903-74 Вот Эпс 6 ГОСТ 14637-79		
И.контр.	Материал	Экз.				
Зав. сект.	Заказов	№				
И.И.	Беринава	Григорьев				
				ЦНИИПРОЕКТЕТКОНСТРУКЦИЯ		

✓(✓)



- 1* Размер для справок.
2. Неуказанные предельные отклонения размеров $H14; h14; \pm \frac{IT14}{2}$.

Изм. №	Листов	Итого	Всего	Итого	1.435.2-28 1.03.01.02.02		
					Студия	Масса	Масшт.
					Р	0,16	1:1
					Лист	Листов 1	
И.контр.	И.модерн.	И.диз.			Труба 20x2,8 ГОСТ 3252-75		
И.контр.	И.модерн.	И.диз.			ЦНИИПРОЕКТЕГКОНСТРУКЦИЯ		
И.н.	И.б.	И.п.					

Формат	Лист	Лист	Лист	Обозначение	Наименование	Кол.	Примечание
					<u>Документация</u>		
А4				1.435.2-28.1.03.01.03.00.05	Оборачный чертёж		
					<u>Детали</u>		
А4	1			1.435.2-28.1.03.01.01.04	Платук	1	
А4	2			1.435.2-28.1.03.01.02.01	Планка	1	

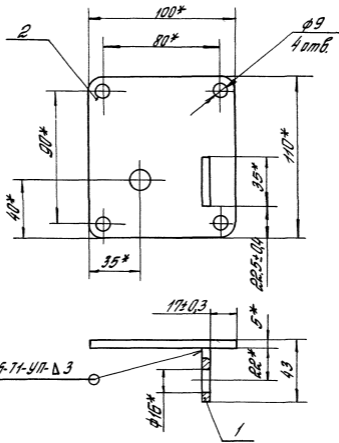
1.435.2-28.1.03.01.03.00

И. Ковалев	Понятаренко	М. Сос
Г. А. Мухоморова	Малышова	В. Сос
Заб. проект	Заб. работа	Заб. работа
Инж. Бердинова		

Накладка

Этап	Лист	Листов
Р		1

ЦНИИПРОЕКТАТЕКОНСТРУКЦИИ



ГОСТ 14771-76-11-УП-Δ3

- 1.* Размеры для справок.
2. Покрытие: Эмаль ПФ-115 по ГОСТ 6465-76, III Б/1, кроме отверстий.

Шифр № проекта, материала и дата. Взам инв. №

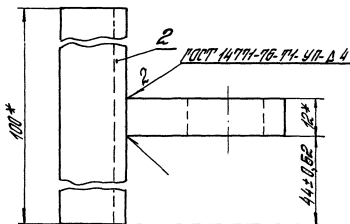
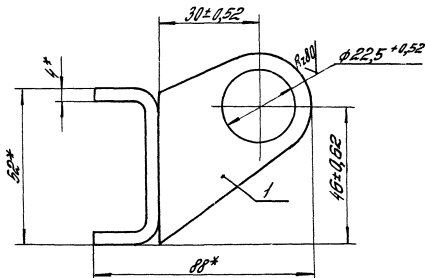
1.435.2-281.03.01.03.00.06

Накладка
Сборочный чертёж

Итады	Масса	Масштаб
Р	0,44	1:2
Лист	Листов 1	
ЦНИИПРОЕКТЕЛКОНСТРУКЦИЯ		

И.контр. Моматараева И.К.
 И.контр. Мотыжков И.И.
 Зад. сек. Захарова И.И.
 Инж. Бродягина И.И.

Код	Лист	№	Обозначение	Наименование	Кол.	Примечание
				<u>Документация</u>		
Р4			1.435.2-28.1.03.02.00.00 СБ	Сборочный чертёж		
				<u>Детали</u>		
Р4	1		1.435.2-28.1.03.02.00.01	Ухо	1	
Р4	2		1.435.2-28.1.03.02.00.02	Планка	1	
1.435.2-28.1.03.02.00.00						
И.контр. Монашенко ОУТ-2				Полупетля		Лист 1
Г.држт. Матчужко 31						
Зав.рест. Захарова 31				ЦНИИПРОЕКТАТЕЛКОНСТРУКЦИЯ		
Инж. Иванова 31						



1. * Размеры для справок.
 2. Покрытие: Эмаль ПФ-115 по ГОСТ 6465-76, III. Б/1, кроме отверстия

1.435.2-28.1.03.02.00.00 СБ

Полупетля
 Обратный чертёж

Материал	Масса	Масштаб
р	0,38	1:1
Лист	Листов 1	

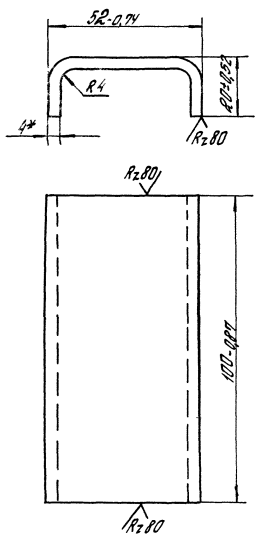
ЦНИИПРОЕКТАТЕКОНСТРУКЦИЯ

Лист № 001
 Дата
 Инв. № подл.
 Изм. №

И.контр. Антоновичко
 В.контр. Мотычкин
 Зав. сект. Захаров
 Инж. Иванова

М.С.З.
 11/16
 11/16
 11/16

✓(✓)



* Размер для справок.

1.435.2-22.1.03.02.00.02

Планка

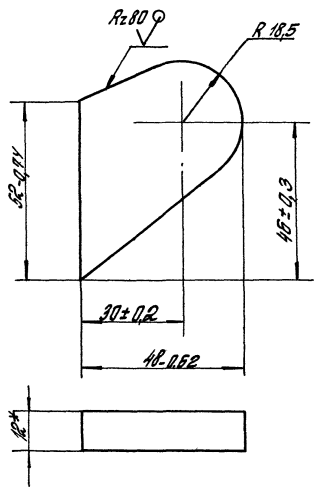
Материал	Марка	Масштаб
р	0,17	1:1
Лист	Листов 1	

И.Контр.	Исполнитель	М.Сект.
И.Сект.	Матчишва	01/17
И.И.	Иванова	01/17

Лист Б-ПН-4 ГОСТ 19903-79
8ст3пс В ГОСТ 14534-79

ЦНИИПРОЕКТАТЕКОНСТРУКЦИЯ

✓✓



*Размер для образца.

Шифр по ГОСТ	Исполнитель и дата	1.435.2-28.1.03.02.00.01		
И.контр.	Монтаж	Ухо	Материал	Масса
И.контр.	Монтаж		Р	0,21
Зав. сек.	Захарова	Лист	Листов 1	
И.и.ш.	Иванова	Лист 5-ПН-12 ГОСТ 19903-74	ЦНИИПРОЕКТЕЛЕКОНСТРУКЦИЙ	
		Вот 3-ле 6 ГОСТ 14537-79		

Код	Код	Код	Обозначение	Наименование	Кол	Примечание
				<u>Документация</u>		
A3			1.435.2-281.04.00.00.00 СБ	Оборудный чертёж		
				<u>Оборудные единицы</u>		
A4	1		1.435.2-281.04.01.00.00	Полупетля	1	
	2		1.435.2-281.04.01.00.00-01	Полупетля	2	
				<u>Детали</u>		
A4	3		1.435.2-281.04.00.00.01	Планка	1	
A4	4		1.435.2-281.04.00.00.02	Опора	1	
B4	5		1.435.2-281.04.00.00.03	Стойка		
				Профиль 120x80x4 ТУ 36-2287-80 Вотэмб ГОСТ 380-71		
				h = 3140 h 14	1	38,31 кг
A4	6		1.435.2-281.04.00.00.04	Приним		

1.435.2-281.04.00.00.00

Стойка

Итого листов	Лист	
	1	2

ЦНИИПРОЕКТАЛКОНСТРУКЦИЯ

Лист № 001. Изделие и детали. Всего листов

Зад. отд.	Калинина	В.В.	13.05.87
И.контр.	Иванюкова	М.В.	
И.смет.	Матвеева	С.В.	
Зад. сект.	Зарубова	В.В.	
И.инж.	Беринова	С.В.	

Код	Знач	№	Обозначение	Наименование	Кол.	Примечание
51		1	1.435.2-28.1.04.00.00.05	Прокладка Пленка полиэтиленовая те. 04x140x 2998 к 14 1 сорт ГОСТ 10354-82	1	
				<u>Прочие изделия</u>		
		8		Винт самонарезающий В6x25 ТУЗБ-2142-78	11	
		9		Шайба уплотнительная ШУ-6 ТУЗБ-2130-78	11	
			Различия исполнений	1.435.2-28.1.04.00.00.00	и	
			1.435.2-28.1.04.00.00.00-01	по одорочному чертёжу		

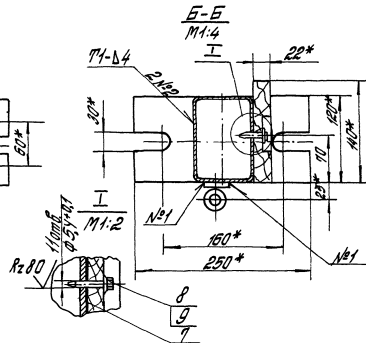
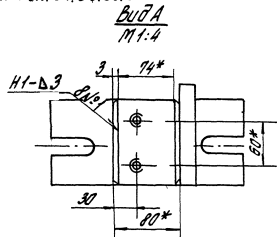
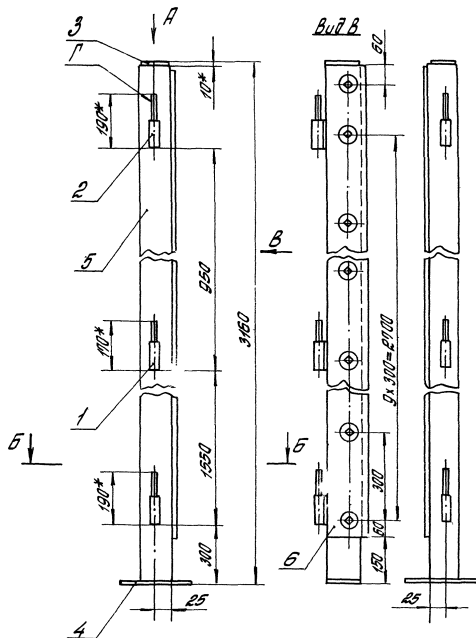
Всего изделий

1.435.2-28.1.04.00.00.00

Лист
2

1.435.2-28.1.04.00.00.00

1.435.2-28.1.04.00.00.00-01-завальное отклонение
 Детальное-от. 1.435.2-28.1.04.00.00.00

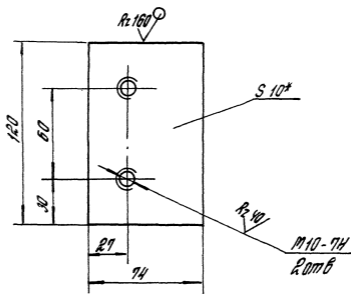


1. Сварные швы выполнять в среде углекислого газа по ГОСТ 14771-76.
- 2* Разтеры для справок.
3. Допуск соответности полуупритель поз 1 и 2 относительно их общей оси $0,4 \text{ мм}$.
4. Неуказанные предельные отклонения разтероб: $H15; \pm \frac{0,15}{2}$.
5. Шероховатость поверх. дет. Б4 в местах реза $Rz 160$.
6. Покрытие: Эмаль ПФ-115 по ГОСТ 6465-76. III. Б1 кроме поверх. Г.

1.435.2-28.1.04.00.00.00.00			
Вид	Масштаб	Листов	Листов
Р	48,51	1:10	
Лист	Листов	1	
ЦНИИПРОЕКТЕКОСТРОИТЕЛЬСТВА			

Сталка
 Сборочный чертеж

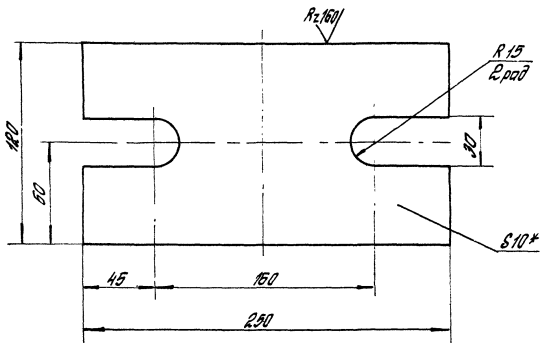
✓(✓)



- 1* Разтер для стравок
 2 Неуказанные предельные отклонения размеров:
 $h_{14}; \pm \frac{h_{14}}{2}$.

				1.435.Р-РВ.1.04.00.00.01			
				Планка	Табля	Масса	Масшт.
					Р	0,69	1:2
				Лист 1		Листов	
И.контр.	Линотаренко	М.С.		Лист	Б-ПН-10	Рост 19903-74	ЦНИИПРЕКТАЕГКОНСТРУКЦИЯ
И.контр.	Матчилов	М.С.		Лист	В.Ст.3	пр.6	
И.контр.	Задорова	М.С.					
И.инж.	Мельникова	М.С.					

✓ (✓)



1.* Размер для справок.

2. Неуказанные предельные отклонения размеров: $H 14$; $h 14$; $\pm \frac{IT14}{2}$.

1.435.2-28.1.04.00.00.02

Опора

Таблица Масса Машт.

Р 2,01 1:2

Лист 1 Листов

Лист Б-ПН-10 ГОСТ 19903-74

ВВТЗ к6 ГОСТ 14637-79

ЦНИИПРОЕКТЛЕТКОНСТРУКЦИЯ

Инв. № подл. Взам. инв. №

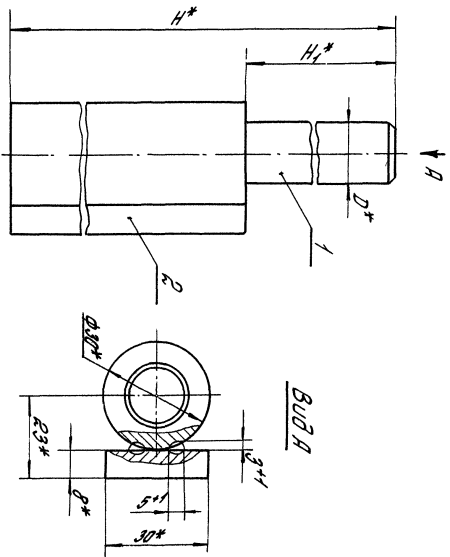
Инв. № подл. Взам. инв. №

Инв. № подл. Взам. инв. №

И.контр. Пономаренко
 Р.контр. Матвеев
 Зав. сект. Захарова
 Инж. Мельникова

Код	Зона	Лист	Обозначение	Наименование	Кол. на исполн. 1.435.2-28.1.04.01.00.00-						Примечание
					-	01					
				<u>Документация</u>							
А4			1.435.2-28.1.04.01.00.00.05	Оборочный чертёж	×	×					
				<u>Детали</u>							
А4	1		1.435.2-28.1.04.01.00.01	Стержень		1					
			-01	Стержень		1					
Б4	2		1.435.2-28.1.04.01.00.02	Пластик							
				Лист Б-ПН-8 ГОСТ 19903-74 Вст. 3 к Б ГОСТ 14537-79							
				30 х 14 х 100 х 14	1	1					0,19 кг

				1.435.2-28.1.04.01.00.00			
И.контр.	И.подгот.	И.пр.	И.исп.	Полупетля			
И.директ.	И.тех.учоб.	И.тех.учоб.	И.тех.учоб.				
И.инж.	И.директ.	И.директ.	И.директ.				
				Итого	Лист	Листов	
				Р		1	
				ЦНИИПРОЕКТЕЛЕГКОНСТРУКЦИЯ			



Обозначение	H, мм *	H ₂ , мм *	L, мм *	Масса, кг
1435-Р-28.1.04.01.00.00	190	70	18	0,89
-01	190	90	20	0,91

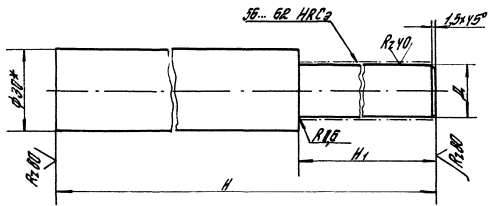
1. Сборные швы выполняются в среде углекислого газа.
- Р.* Размеры для справок
3. Уточнить возможность поставки деталей Б4 в металлах резка Rz 160.

Инд. № подл. Подпись и дата. Взаг. инд. №

Исполн.	Инженер-конструктор	И.В.
Провер.	Инженер-технолог	В.В.
Уд. резка	Инженер-технолог	В.В.
Ц.н.	Инженер	В.В.

1435-Р-28.1.04.01.00.00.05		Итого		Масса	Материал
Полупетля		Р	мм		
Сборочный чертёж		лист	лист	1	1:1
		ЦНИИДИСТАНЦИОННЫЕ			

✓(✓)



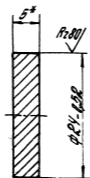
Обозначение	H, мм	H ₁ , мм	D, мм	Масса, кг
1.435.Р-28.1.04.01.00.01	170	70	18	0,7
-01	190	90	20d 11	0,78

- 1.* Размер для пробок.
2. Неуказанные предельные отклонения размеров:
 $h 14; \pm \frac{IT 14}{2}$.

Имя, Ф. И. О. Подпись и дата
 Имя, Ф. И. О. Подпись и дата

1.435.Р-28.1.04.01.00.01		
Итержено	Табл. р	Масса От табл. 1:1
	Лист	Листов 1
И.контр. Г.А. Канет Заб.екст У.им.	Л.контр. М.А. Чичков Захарова И.В.анова	Л.Кос. В.В.С. И.И. И.И.
Круг	30-В-ГОСТ 2590-71 8 От 3.л.б-П-ГОСТ 535-79	
ЦНИИПРОЕКТ ЛЕГКОПРОЕКЦИОН		

✓(✓)

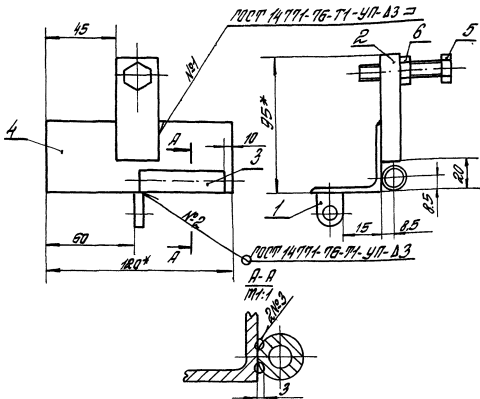


* Размер для справок.

Исполнитель					1.435.2-28.1.01.01.00.08		
					Шайба		
Исполнитель					Сталь	Масса	Материал
					Р	0,01	2:1
Исполнитель					Лист		
					Листов 1		
Исполнитель					Лист		
					Б-ВН-5 ГОСТ 19903-79 В ст. № 6 ГОСТ 14637-79		
					ЦНИИПРОЕКТАТЕКОНСТРУКЦИЯ		

И.контр. Монастырева Л.С.
 Исполнитель Мотыльков С.А.
 Зав. сект. Захарова
 И.ин. Баринова

Код	Группа	Лист	№	Обозначение	Наименование	Кол.	Примечание	
					<u>Документация</u>			
АУ				1.435.2-28.1.05.00.00.00.05	Оборачивной чертеш			
					<u>Детали</u>			
АУ	1			1.435.2-28.1.05.00.00.01	Ухо	1		
АУ	2			1.435.2-28.1.05.00.00.02	Прижим	1		
БУ	3			1.435.2-28.1.05.00.00.03	Полупетля			
					Труба 10х2.2 ГОСТ 3252-75			
					h = 90 h 14	1	0,04 кг	
БУ	4			1.435.2-28.1.05.00.00.04	Уголок			
					Уголок 50х50х4 Б-ГОСТ 8509-86			
					ВЛТ-3 пс Б-П-ГОСТ 535-79			
					h = 120 h 14	1	0,35 кг	
					<u>Стандартные изделия</u>			
			5		Болт М16 - Брх 50.58.0:30			
					ГОСТ 7798-70	1		
			6		Райка М10-Бн.5.0130			
					ГОСТ 5915-70	1		
				1.435.2-28.1.05.00.00.00				
И.контр.	Монтажные	М.С.	Приним		Итого	Лист	Листов	
И.вн.контр.	Мат.учет	С.С.			Р	-	1	
Зав.ект.	Заказов	С.С.			УНИИПРОЕКТАСТРОИТЕЛЬСТВА			
И.вн.	Обнова	С.С.						



1. Сварные швы №3 выполнять в среде углекислого газа.
2. Размеры для справок.
3. Неуказанные предельные отклонения размеров $\pm \frac{IT15}{2}$.
4. Шероховатость поверхностей в местах реза $Rz 150$.
5. Покрытие: эмали ПФ-115 по ГОСТ 6465-76, II, Б1, кроме отверстий.

1.435.2-28.1.05.00.00.00.00.05

Принят
сборочный чертёж

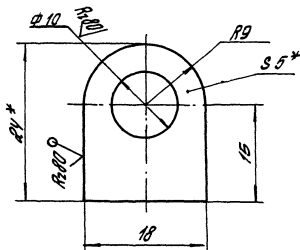
Итады	Масса	Малытаб
Р	0,79	1:2
Лист		Листов 1

ЦНИИПРОЕКТЛЕТКОНСТРУКЦИЯ

№ чертежа
 Дата
 Исполнитель
 Проверено
 Утверждено
 Инженер

Исполнитель: [подпись]
 Проверено: [подпись]
 Утверждено: [подпись]
 Инженер: [подпись]

✓(✓)



1 * Размеры для справок.

2. Неуказанные предельные отклонения размеров:

$h14, h14, \pm \frac{IT14}{2}$.

1.435.2-28.1.05.00.00.01

Ухо

Материал Масса Масштаб

P 0,008 2:1

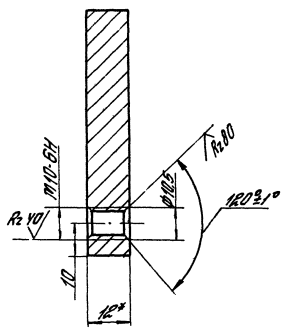
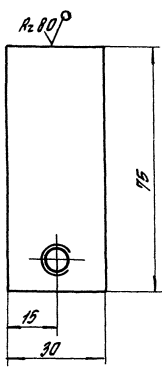
Лист Листов 1

Исполнитель: М.А. [Signature]
 Проверил: М.А. [Signature]
 Зав. сек. Загороба [Signature]
 От. инж. Цветкова [Signature]

Лист Б-ПН-5 ГОСТ 19903-74
 ВСТЗ по Б ГОСТ 14634-79

ЦНИИПРОЕКТЕЛКОНСТРУКЦИЯ

✓(✓)



1. * Размер для справок.
 2. Неуказанные предельные отклонения размеров:
 $h 14, \pm \frac{IT14}{2}$.

№ п/п
 Исполн.
 Проверил
 Дата

			1.435.2-28.1.05.00.00.02		
			Принят		
			Лист	Листов	7
И.Канте	Монахова	№ 2	Лист 5-ПН-12 ГОСТ 19903-79 8173 п. 6 ГОСТ 14037-79		
Р.Канте	Матчук	8/10/5			
Зав. пр-та	Захарова	8/10			
Конев	Цветкова	8/10/5	ЦНИИПРОЕКТЕЛКОНСТРУКЦИЯ		

Код	Зона	№з.	Обозначение	Наименование	Кол.	Примечание	
				<u>Документация</u>			
А3			1.435.2-28.1.06.00.00.00.05	Оборачный чертеш			
				<u>Детали</u>			
А4	1		1.435.2-28.1.06.00.00.01	Редор	2		
Б4	2		1.435.2-28.1.06.00.00.02	Пластик			
				Лист Б-ПМ-10 ГОСТ 19903-74 80т.3л.Б ГОСТ 14639-79			
				80л 14 x 120 л 14	2	0,754кг	
БУ	3		1.435.2-28.1.06.00.00.03	Болга			
				Профил 20x80x47x36-2201-80 80т.3л.Б ГОСТ 14639-79			
				h = 3204 л 14	1	39,1кг	
БУ	4		1.435.2-28.1.06.00.00.04	Упор			
				Лист Б-ПМ-12 ГОСТ 19903-74 80т.3л.Б ГОСТ 14639-79			
				25 л 14 x 100 л 14	2	1,13кг	
А4	5		1.435.2-28.1.06.00.00.05	Пластик	2		
А4	6		1.435.2-28.1.06.00.00.06	Пластик	1		
А4	7		1.435.2-28.1.06.00.00.07	Прижим	1		
			8	1.435.2-28.1.06.00.00.07-01	Прижим	1	

1.435.2-28.1.06.00.00.00

Руфель

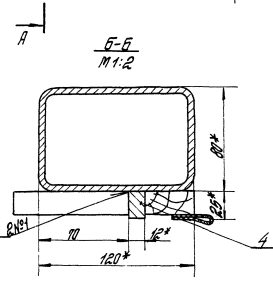
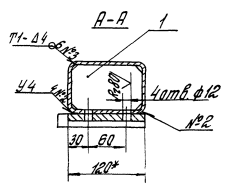
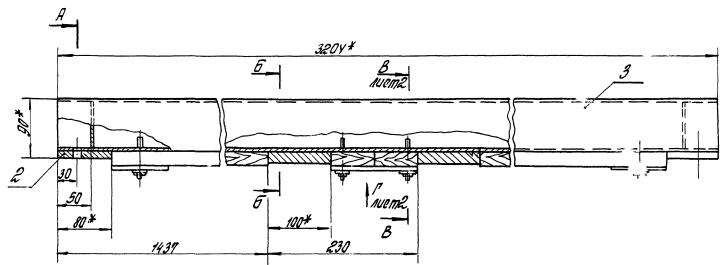
Итого	Лист	Листов
Р	1	2

ЦНИИПРОЕКТАТЕКНИЧЕСКИЙ

Зав. отд.	Кавыкина	Маслов	05.05.88
Н.контр.	Ломоносова	Маслов	
Д.контр.	Молочухин	Маслов	
Зав. отд.	Захарова	Маслов	
Син.	Удальцова	Маслов	

Шифр по ОКД, Подпись и дата, Версия файла

Код	Классификация	Обозначение	Наименование	Кол.	Примечание
64	9	1.435.2-28.1.06.00.00.08	Накладка Б-ПН-01 ГОСТ 19904-74 80м3 по Б-ПН-ПТ-1 ГОСТ 19904-74		
			20 х 14 х 3044 х 14	1	0,37кг
64	10	1.435.2-28.1.06.00.00.09	Уплотнение Пластина I, лист, ПМКШ-С2-2 ГОСТ 1338-77		
			115 х 14 х 3044 х 14	1	1,05кг
64	11	1.435.2-28.1.06.00.00.11	Прокладка Пленка полиэтиленовая м. 04 х 140 х 3044 х 14 1 сорт ГОСТ 10354-82	1	
			<u>Стандартные изделия</u>		
	12		Шуруп 2-2,5 х 20 ГОСТ 1144-80	11	
	13		Гайка М10-БН.5.0130 ГОСТ 5915-70	4	
	14		Шайба 10.02.0т3 по 4.0130 ГОСТ 11371-78	4	
	15		Шпилька М10-Б9 х 65.58 ГОСТ 22042-76	4	
			<u>Прочие изделия</u>		
	16		винт самонарезающий 86 х 25 ТУ 36-2142-78	8	
	17		Шайба уплотнительная ШУ 6 ТУ 36-2130-78	8	
1.435.2-28.1.06.00.00.00					Итого 2

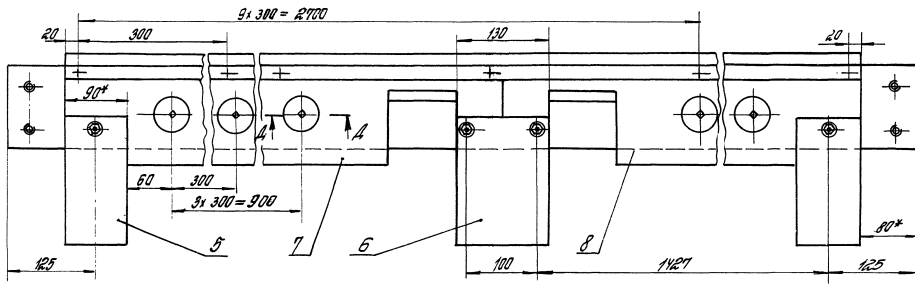


1. Сварные швы выполнять в среде углекислого газа по ГОСТ 14974-76.
2. Размеры для справок.
3. Неуказанные предельные отклонения размеров: Н15; ± $\frac{IT15}{2}$.
4. Шероховатость поверхностей деталей Б4 в местах реза Rz 160.
5. Покрытие: Эмаль ПФ-115 по ГОСТ 6465-76, III Б/1, кроме отверстий.

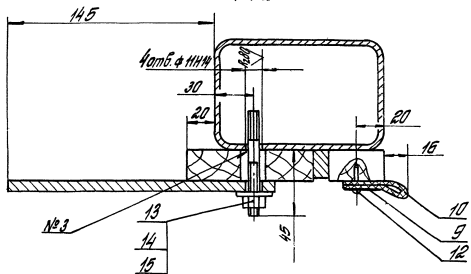
Имя, № листа, Подпись и дата, форма и № бл.

1.435.2-28.1.06.00.00.00 СБ		
Ригель		Масштаб
Сварочный чертёж		Масштаб
Р	49,7	1:1
Лист	Листов 2	
ЦНИИПРОЕКТАКОНСТРУКЦИЯ		

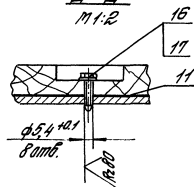
Вид Р лист 1
1:4



В-В лист 1
1:2



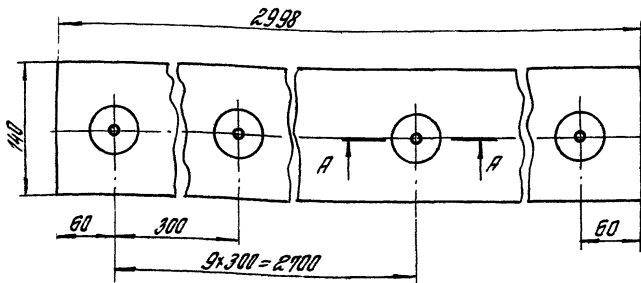
А-А
1:2



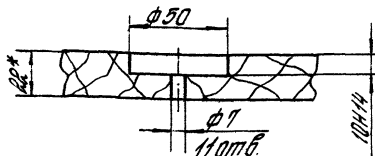
1.435.2-28.1.06.00.00.00.00.00.00

лист
2

Rz 320



A-A
M 1:2



1* Размер для справок.

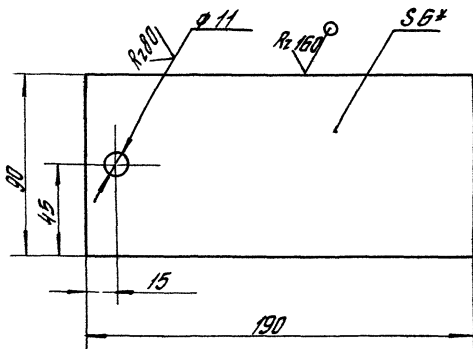
2. Неуказанные предельные отклонения размеров: $H15, h15, \pm \frac{IT15}{2}$.

3. Обработать антисептиком: кремне-фтористый аммоний по ГОСТ 6-08-2-75.

1.435.2-28.1.04.00.00.04

				1.435.2-28.1.04.00.00.04		
				Приним		Итого
				Масса	Масса	Масса
				ρ	4,5	1:4
				Лист	Листов 1	
Исполн. Конструктор М.А.				Материал осн		
Гл. конст. Мастерков В.А.				Диаметр 22 ± 150 ГОСТ 8486-86 E		
Заб. тех. Захарова				ЦНИИПРОЕКТАТЕКОНСТРУКЦИЯ		
Конст. Иванова						

✓(✓)



1. * Размер для справок
2. Неуказанные предельные отклонения размеров:
H14, h14, $\pm \frac{IT14}{2}$.

Шифр по ГОСТ 10013-88

И.конт.г.р. Динаравенка И.В.	Материал	Пластик
Зав. сект. Захарова	Цвет	Белый
Конст. Ушаков	Сорт	СБ*

1.435.Р-28.1.06.00.00.05

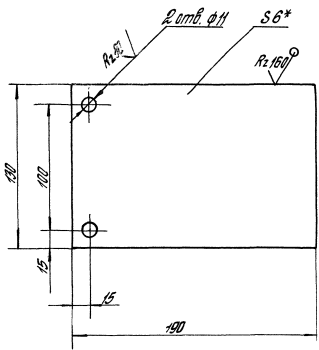
Пластик

Материал	Масса	Масштаб
Р	0,8	1:2
Лист	Листов	1

Лист Б-ПН-Б ГОСТ 19903-79
в ОтЗл.Б ГОСТ 14637-79

ЦНИИПРОЕКТЕЛКОНСТРУКЦИЯ

✓(✓)



- 1 * Размер для справок.
- 2. Неуказанные предельные отклонения размеров: $H14$; $h14$; $\pm \frac{IT14}{2}$.

1.435.2-28.1.06.00.00.06

Платик

Стадия	Масса	Масштаб
Р	1,15	1:2
Лист	Листов 1	

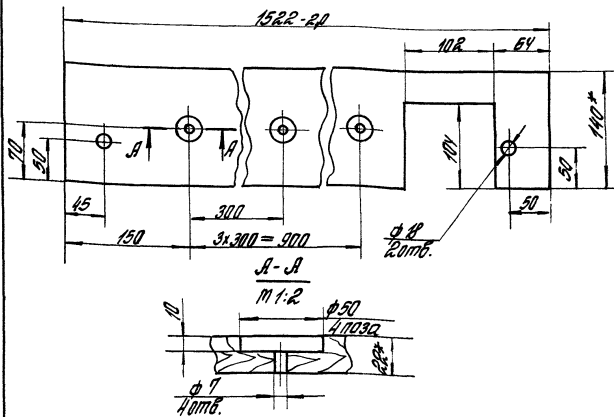
И.контр. Матчилов
 И.контр. Мухомарова
 Зав. сект. Захарова
 Исполн. Кошкинова

Лист Б-ПЧ-6 ГОСТ 19903-79
 Вет 3 по 6 ГОСТ 14637-79

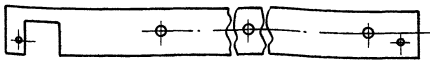
ЦНИИПРОЕКТЕСТРОИТЕЛЬСТВА

1.435.Р-28.1.06.00.00.01

Р.320



1.435.Р-28.1.06.00.00.01-01 - зеркальное отражение
 Обтальное - см. 1.435.Р-28.1.06.00.00.01
 М 1:10



- * Размер для пробок
- Неуказанные предельные отклонения размеров:
 $H 75 ; h 15 : \pm 21 \mu m$
- Обработано антиселитом: кремне-фтористый
 аммоний по ГОСТ 6-08-2-75.

1.435.Р-28.1.06.00.00.01

Прижит

Итого	Мат	Масштаб
Р	1,8	1:4
Лист	Листов 1	

Листа материала, соема
 2 сорт РР-150 ГОСТ 8185-85 Е

ЦНИИПРОЕКТЕЛКОНСТРУКЦИЯ

Инв. № табл.
 Подпись и дата
 Вид и литера

2	Канат	Материал	21
4	Канат	Плотность	1,3
3	Сек	Защита	2
1	или	Коррозия	1,5

Код документа	Лист	Лист	Обозначение	Наименование	Кол.	Примечание
				<u>Документация</u>		
А3			1.435.2-28.1.07.00.00.0006	Оборочный чертёж		
				<u>Оборочные единицы</u>		
А4	1		1.435.2-28.1.07.01.00.00	Остов		
				<u>Детали</u>		
А4	2		1.435.2-28.1.07.00.00.01	Накладка	1	
А4	3		1.435.2-28.1.07.00.00.02	Уплотнение	1	
				<u>Стандартные изделия</u>		
				болты ГОСТ 11798-70		
	4			М6-60 x 20. 58. 0130	10	
	5			М10-60 x 50. 58. 0130	1	
				Гайки ГОСТ 5915-70		
	6			М6-БН. 5. 0130	10	
	7			М10-БН. 5. 0130	1	
	8			Шайбы 602. 1м3 лс 4. 0130		
				ГОСТ 11371-78	10	
			Различия исполнений	1.435.2-28.1.07.00.00.00		
			и 1.435.2-28.1.07.00.00.01	по оборачному чертену		
				1.435.2-28.1.07.00.00.00		
Лист № 10/11	Листов в сборе	Код инв. №	Уплотнитель		Листов	Листов
Зав. отд.	Крыкина	Курс			Р	1
Начальн.	Лавина	М.Р.			ЦНИИПРОЕКТЕЛКОНСТРУКЦИЯ	
Инженер	Потыкаев	М.Р.				
Зав. сект.	Золотова	М.Р.				
От. инж.	Щеткова	М.Р.				

Всего листов	Лист	№ п/п	Обозначение	Наименование	Кол.	Примечание
				<u>Документация</u>		
А3			1.435.2-28.1.07.01.00.00.06	Сборочный чертёж		
				<u>Детали</u>		
А4	1		1.435.2-28.1.05.00.00.01	Ухо	1	
А4	2		1.435.2-28.1.05.00.00.02	Прижим	1	
Б4	3		1.435.2-28.1.07.01.00.01	Основы		
				Уголок 50x50x4-Б-ГОСТ 8509-86 8шт 3шт 6-ИГОСТ 535-79		
				l = 1475 к 14	1	4,5 кг
Б4	4		1.435.2-28.1.07.01.00.02	Полупетля		
				Труба 10x2,2 ГОСТ 3262-75		
				l = 50 к 14	3	0,05 кг
			Различия исполнений	1.435.2-28.1.07.01.00.00		
			и 1.435.2-28.1.07.01.00.00-01	по сборочному чертежу		

Шифр по пол. Видовых и листовых номеров

1.435.2-28.1.07.01.00.00

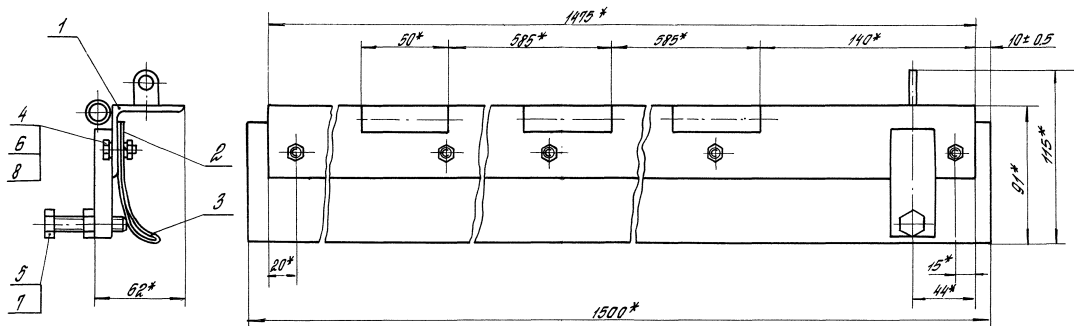
Остов

Итого листов	Лист	Листов
Р		1

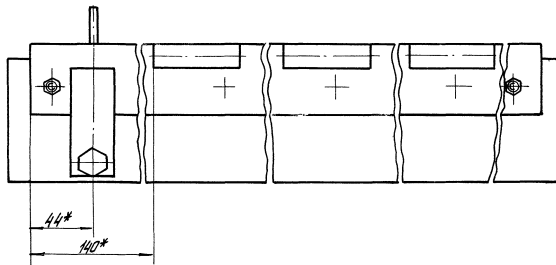
ЦНИИПРОЕКТАТЕЛКОНСТРУКЦИИ

И.контр.	Монтажная	Мен.
И.контр.	Матчилов	Мен.
Зав.смет.	Золотарев	Мен.
Ст.инж.	Щесткова	Мен.

1.435.2-28.1.07.00.00.00



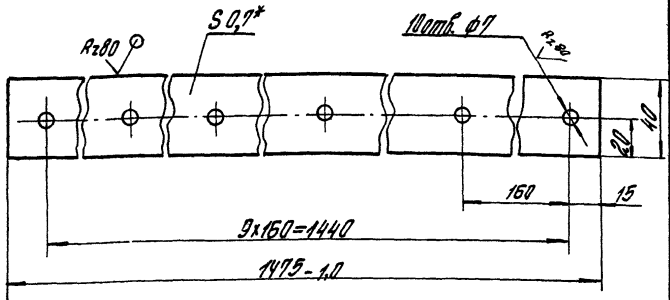
1.435.2-28.1.07.00.00.00.01 - зеркальное отражение
 Детальное - см. 1.435.2-28.1.07.00.00.00



* Размеры для справок.

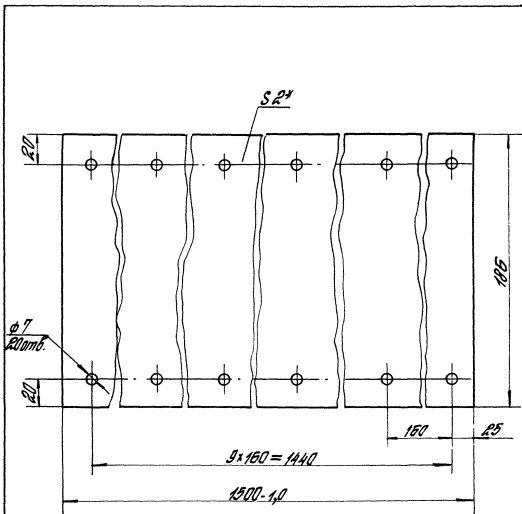
				1.435.2-28.1.07.00.00.00.00 СБ		
				Итого	Масса	Масштаб
				Р	6,14	1:2
				Лист	Листов 1	
				ЦНИИПРОЕКТАКОНСТРУКЦИЯ		
Заб. для	Крышкиной	В.К.	10.10.56	Уплотнитель Сборочный чертёж		
И.Контр.	Иванович	М.С.	10.10.56			
И.прот.	Ильинский	В.И.	10.10.56			
Заб. сек.	Ильинский	В.И.	10.10.56			
Ст. или	Ильинский	В.И.	10.10.56			

✓(✓)



- 1* Размер для оправки.
 2. Неуказанные предельные отклонения размеров:
 $H14, h14, \pm \frac{IT14}{2}$.

				1.435.2-221.07.00.00.01		
				Накладка		
				Материал	Масса	Масштаб
				P	0,3R	1:2
				Лист	Листов 1	
И.контр. Ломатаренко И.С. П.контр. Мотылюк В.В. Зад.сек. Захарова С.В. Кс.инст. Цветкова В.В.				Б-ПН-07 ГОСТ 19904-79 04 80т3лс6-04-ПТ-170СТ14918-80		ЦНИИПРОЕКТАТЕКОНСТРУКЦИЯ



1. * Размер для справок.
2. Неуказанные предельные отклонения размеров:
H14, h14, ± $\frac{IT14}{2}$.

1.435.2-28.1.07.00.00.02

Уплотнение

Итого	Масса	Мощн.
ρ	0,82	1:2
Лист	Листов 1	

Пластина I, лист, ТМКЦ-С₂-2
ГОСТ 7338-77

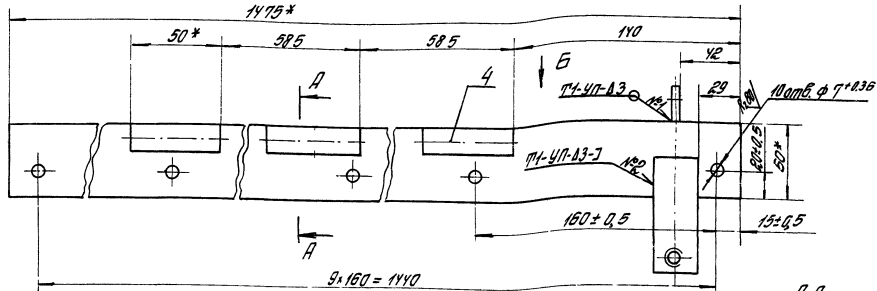
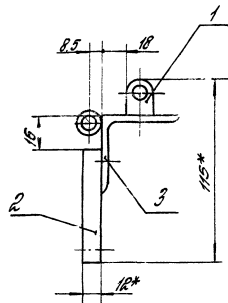
Шифр по ГОСТ 10000-80

И.контр. Панагиренко М.С.
 Разреш. Плещинский В.С.
 Зав. сект. Захарова В.С.
 Конструктор Цветкова В.С.

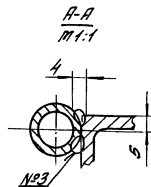
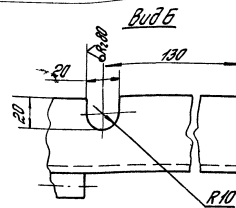
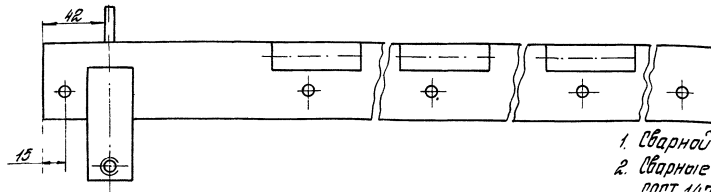
ЦНИИПРОЕКТЕТКОНСТРУКЦИ

1.435.2-28.1.07.01.00.00

1475*



1.435.2-28.1.07.01.00.00-01- зеркальное отражение
остальное - от 1.435.2-28.1.07.01.00.00



1. Сварной шов №3 выполнять в среде углекислого газа.
2. Сварные швы выполнять в среде углекислого газа по ГОСТ 14771-76, кроме мест указанных особа.

3* Размеры для справок.

4. Допуск плоскостности отб. полулетель поз. 4 относительно их общей оси 0,3мм.

5. Неуказанные предельные отклонения размеров $\pm 0,15$.

6. Шероховатость поверх дет Б4 в местах реза Rz 160.

7. Покрытие: Сталь ПФ-115 по ГОСТ 6465-76, III, БН, кроме отверстий.

1.435.2-28.1.07.01.00.00.00.00

Остов
Оборачивный чертёж

1.435.2-28.1.07.01.00.00.00.00	
Итого листов	Масштаб
Р 4,86	1:2
Лист	Листов 7
ЦНИИПРОЕКТАТЕЛКОНСТРУКЦИЙ	

Исполн.	Викторенко М.В.
В конст.	Митичев В.И.
Зав. сек.	Золотова Е.В.
От инж.	Шевцова Е.В.

Инд. № подл.	Подпись и дата	Взят инв. №
--------------	----------------	-------------

Формат	Лист	№ з	Обозначение	Наименование	Кол. на исполн. 1.435.2-28.1.08.00.00.00-															
					-	01														
				<u>Документация</u>																
А3			1.435.2-28.1.08.00.00.00.00.05	Сборочный чертёж	×	×														
				<u>Сборочные единицы</u>																
А4	1		1.435.2-28.1.08.01.00.00	Тяга	1	1														
	2		1.435.2-28.1.08.01.00.00-01	Тяга	1	1														
А4	3		1.435.2-28.1.08.02.00.00	Ручка	1															
			-01	Ручка		1														

				1.435.2-28.1.08.00.00.00			
Зав. от.	Кашкина	И.И.	Лазарев	Механизм открывания			
И.конт.	Ломоносова	И.И.	Лазарев				
И.конт.	Митичков	Р.А.	Лазарев				
Зав. сект.	Мелорубов	И.И.	Лазарев				
И.и.	Беринава	И.И.	Лазарев	ЦНИИПРОЕКТАЭКОНСТРУКЦИЯ			

Шифр № подл. Подпись и дата. Взам. инв. №

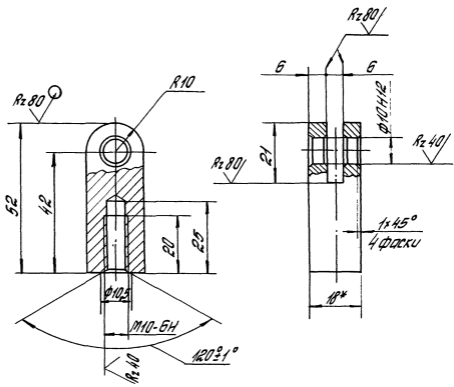
Код	Зона	Лист	Обозначение	Наименование	Кол. на исполн. 1.435.2-28.1.08.00.00.00-						Примечание
					—	01					
				<u>Детали</u>							
АА	4		1.435.2-28.1.08.00.00.01	Серьга	2	2					
				<u>Стандартные изделия</u>							
		6		Гайка М10-ВН.5.0130 ГОСТ 5915-70	2	2					
		7		Шп 6-16х11х40Ст 3пс.6430 ГОСТ 9650-80	1	1					
		8		Шайба ГОСТ 11371-78 10.02.Ст 3 пс 4.0130	2	2					
		9		16.02.Ст 3 пс 4.0130	1	1					

1.435.2-28.1.08.00.00.00

Лист
2

Формат	Листа	Лист.	Обозначение	Наименование	Код на исполн. 1.435.2-28.1.08.00.00.00-										Примечание		
					-	01											
				Шпилнты ГОСТ 397-79													
		10		2.5x16.0130	2	2											
		11		4x22.0130	1	1											

√(√)



1. *Размер для справок.
2. Неуказанные предельные отклонения размеров:
 $h 15, \pm \frac{IT 15}{2}$.

Шк. № 108. Вспомог. и дата. Взят. м.н.в.л.

1.435.2-28.1.08.00.00.01

Серья

Материал	Масса	Масштаб
Р	0,12	1:1
Лист	Листов 1	

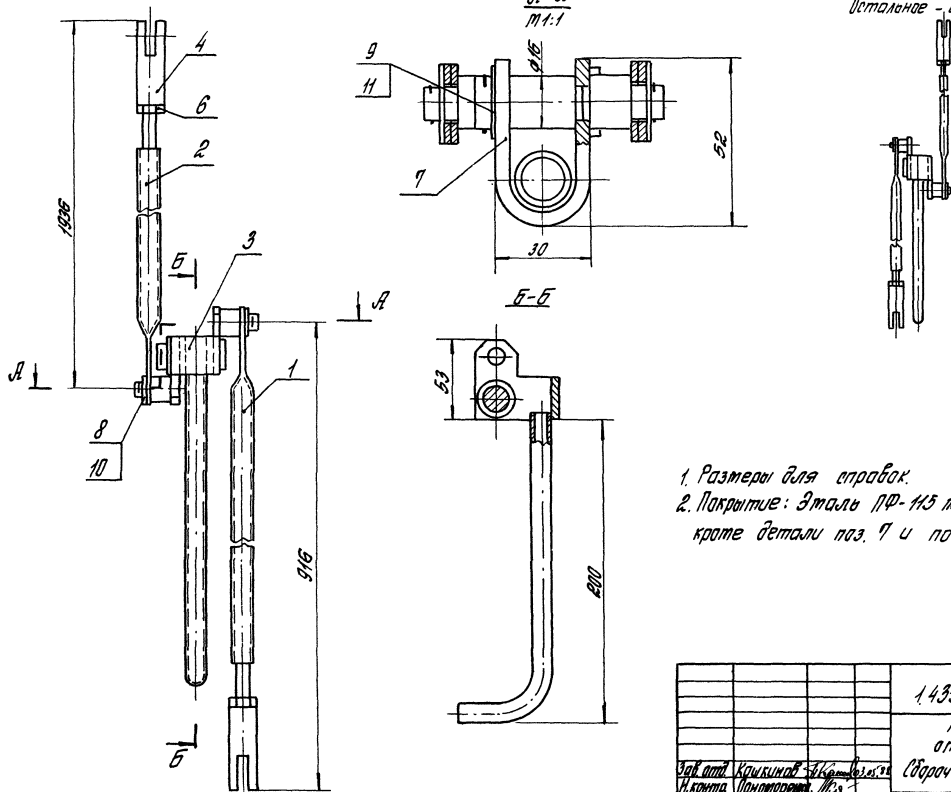
Исполн. *В.И.Иванов*
 Проверил *В.И.Иванов*
 Удостоверен *В.И.Иванов*
 Подпись *В.И.Иванов*
 Дата *20.08.00*
 Зав. сект. *В.И.Иванов*
 Ин.н. *В.И.Иванов*

Лист Б-ПН-18 ГОСТ 19903-74
 ВСТЗ ЛС Б ГОСТ 14637-79

ЦНИИПРОЕКТЛЕТКОНСТРУКЦИЯ

1.435.2-28.1.08.00.00.00

1.435.2-28.1.08.00.00.00-01 зеркальное отражение
Остальное - см. 1.435.2-28.1.08.00.00.00



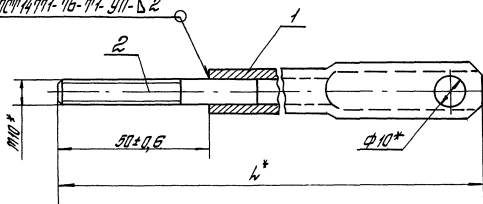
1. Размеры для справок.
2. Покрытие: Сталь ПУ-115 по ГОСТ 6455-76, III Б/1, кроме детали поз. 7 и посадочных мест.

					1.435.2-28.1.08.00.00.00.00.00.00.00.00.00		
					Механизм открывания	Материал	Масса
					Сборочный чертёж	р	3,1
						Лист	Листов 1
						ЦНИИПРОЕКТЕКТОПРОЕКТИРОВАНИЕ	
Зав. отд.	Крыкина	И.И.	Велес	И.И.			
Н.д.д.д.	Попов	И.И.	И.И.	И.И.			
М.д.д.	Иванов	И.И.	И.И.	И.И.			
М.д.д.	Иванов	И.И.	И.И.	И.И.			

Формат	Зона	Поз.	Обозначение	Наименование	Кол. на исполн. 1.435.2-28.1.08.01.00.00-							Примечание	
					—	01							
				<u>Документация</u>									
A4			1.435.2-28.1.08.01.00.00 СБ	Оборочный чертёж	X	X							
				<u>Детали</u>									
A4	1		1.435.2-28.1.08.01.00.01	Направляющая	1								
			-01	Направляющая		1							
A4	2		1.435.2-28.1.08.01.00.02	Стержень	1	1							

					1.435.2-28.1.08.01.00.00									
И.контр.	Доможаленко	О.Коз			Тяга							Итого	Лист	Листов
Г.контр.	Матчуков	В.Иван										Р		1
Зав.сект.	Захарова	С.А.												
Инж.	Беринава	Г.Беринава												
					ЦНИИПРОЕКТЛЕГКОНСТРУКЦИЯ									

ГОСТ 4771-76-Т1-УП-Δ2



Обозначение	l, мм	Масса, кг
1435.2-28.1.08.01.00.00	885	0,71
-01	1905	1,53

* Размеры для справок.

Взятый №

Исполн. и дата

Шифр лод.

1435.2-28.1.08.01.00.00006

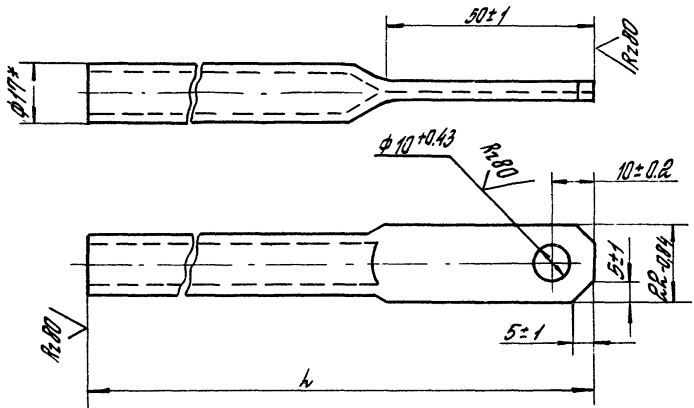
Ляга
Оборачивный чертёж

Листов	Масса	Масштаб
Р	от табл.	1:1
Лист	Листов	1

ЦНИИПРОЕКТЕЛКОНСТРУКЦИЯ

Н.Контр.	И.Иванченко	М.С.
В.Контр.	М.П.Мухомов	В.П.
Зав. сект.	Захарова	С.В.
И.И.	Перинова	В.И.

✓(✓)



Обозначение	L, мм	Масса, кг
1.435.2-28.1.08.01.00.01	835-2,2	0,57
-01	1855-3,0	1,49

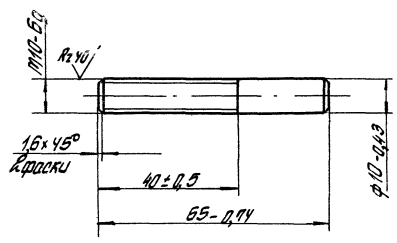
* Размер для справок.

Шифр № детали
 Подпись и дата
 Автор шифр №

Исполн.	Материал	Масштаб
В.Климент	Матчицкий	1:1
Зав. сект.	Удальцов	1:1
Инж.	Беринбаев	1:1

1.435.2-28.1.08.01.00.01		
Направляющая	Листов	Масса
	р	см. табл
	Листов	Масштаб
	Листов	1:1
Труба 10×2,2 ГОСТ 3262-75		
ЦИНИПРОЕКТАЛТЕГКОНСТРУКЦИЯ		

R_z80 / (✓)



Шиф. № подл. *Модель и дата*
 Шиф. инв. № *Вып. инв. №*

1.435.2-28.1.08.01.00.02

Стержень

Материал	Масса	Масштаб
Р	0,04	1:1
Лист	Листов 1	

И.контр. *Мочалов* М.г.
 Р.контр. *Матвеев* В.г.
 Зав. сект. *Зарубин* В.г.
 Инж. *Зарубин* В.г.

Круг 14-В ГОСТ 2596
 В от 3 пс Б-И ГОСТ 535-29

ЦНИИПРОЕКТАЛЕГКОНСТРУКЦИЯ

Код	Знач	Поз.	Обозначение	Наименование	Кол. на исполн. 1.435.2-28.1.08.02.00.00-						Примечание
					—	01					
				<u>Документация</u>							
А3			1.435.2-28.1.08.02.00.00.05	Оборачный чертёж	×	×					
				<u>Детали</u>							
А3	1		1.435.2-28.1.08.02.00.01	Скоба		1					
			-01	Скоба			1				
А4	2		1.435.2-28.1.08.02.00.02	Ось	2	2					
А4	3		1.435.2-28.1.08.02.00.03	Стержень	1	1					

					1.435.2-28.1.08.02.00.00					
					Ручка					
					Итого		Лист		Листов	
					Р		1		1	
					ЦНИИПРОЕКТЕГКОНСТРУКЦИЯ					
И.контр.	И.проект.	И.исп.	И.исп.	И.исп.						
Лав.сект.	Лав.сект.	Лав.сект.	Лав.сект.	Лав.сект.						
И.и.м.	И.и.м.	И.и.м.	И.и.м.	И.и.м.						

Код	Знач	Лист	Обозначение	Наименование	Кол.	Примечание
				<u>Документация</u>		
13			1.435.2-28.1.09.00.00.00.05	Оборочный чертеш		
				<u>Детали</u>		
14	1		1.435.2-28.1.09.00.00.01	Анкер	2	
54	2		1.435.2-28.1.09.00.00.02	Ларец		
				Труба 50x25x2 - 10 пс		
				ГОСТ 8645-68		
				h = 200 h 14	1	0,45 кг
54	3		1.435.2-28.1.09.00.00.03	Основание		
				Лист 5-ПН-10 ГОСТ 19903-74		
				8 шт 3 пс 6 ГОСТ 14634-79		
				100 h 14 x 200 h 14	1	1,57 кг

Шифр по листу
 Листы и детали
 Взвешивание

1.435.2-28.1.09.00.00.00

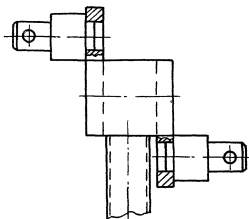
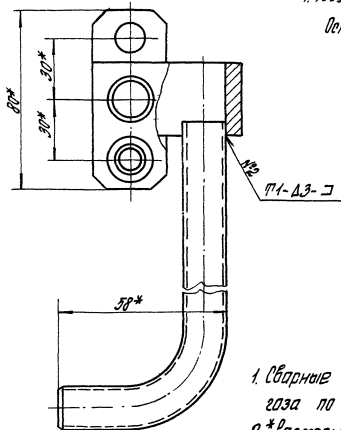
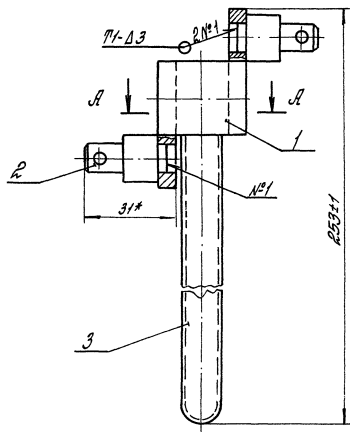
Элемент
закладной

Листов	Лист	Листов
Р		1

ЦНИИПРОЕКТЕГКОНСТРУКЦИЯ

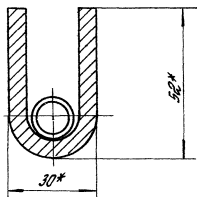
1.435.2-28.1.08.02.00.00

1.435.2-28.1.08.02.00.00-01 - зеркальное отражение
 Детальное - см. 1.435.2-28.1.08.02.00.00



1. Сварные швы выполнять в среде углекислого газа по ГОСТ 14774-76.
2. *Размеры для справок.

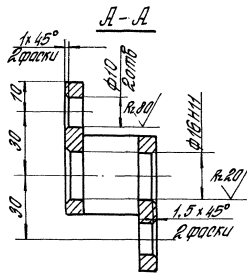
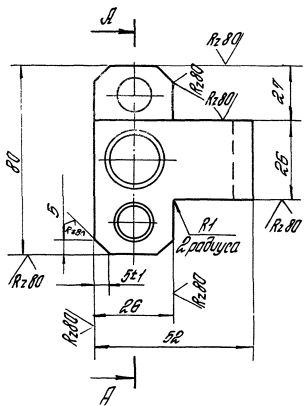
А-А



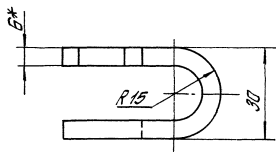
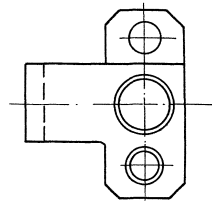
1.435.2-28.1.08.02.00.00 СБ

		Таблица	Масса	Масштаб
		Ручка	0,51	1:1
		Сборочный чертёж	Лист	Листов 1
			ЦИНКОПРОТЕКТЕХНОСТРОИТЕЛЬ	

1.435.2-28.1.08.02.00.01

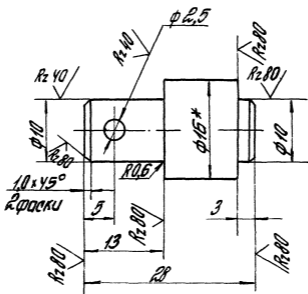


1.435.2-28.1.08.02.00.01-01- зеркальное отражение
 Остальное - см. 1.435.2-28.1.08.02.00.01



- 1. * Размер для справок
- 2. Неуказанные предельные отклонения размеров:
 $h15, h15; \pm \frac{IT15}{2}$.

1.435.2-28.1.08.02.00.01			
Скоба	Итого	Масса	Может
	p	0,18	1:1
И.контр. М.З.с И.контр. М.З.с Зад. сект. М.З.с И.контр. М.З.с	Лист	Листов 1	
	Лист	Листов 1	
Б-114-6 ГОСТ 19903-74 ГОСТ 318 6 ГОСТ 14637-73			
ЦНИИПРОЕКТЕКОНОСТРОИТЕЛЬ			



1* Размер для справок.

2. Неуказанные предельные отклонения
размеров: $H14$; $h14$; $\pm \frac{IT14}{2}$.

1.435.2-28.1.08.02.00.02

Ось

Италия Масса Масшт.

Р 0,028 2:1

Лист Листов 1

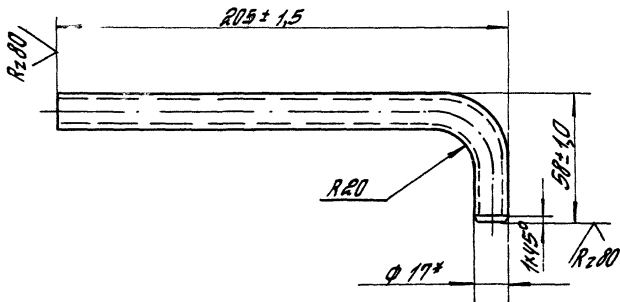
Контр 15-В ГОСТ 2590-71
ВЛТЗлб-И-ГОСТ 535-79

ЦНИИПРОЕКТЕЛЕГКОНСТРУКЦИЯ

Шифр по ГОСТ 19.001-79 и ГОСТ 19.002-79

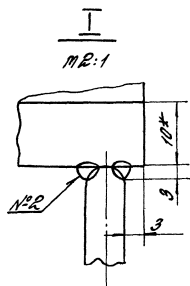
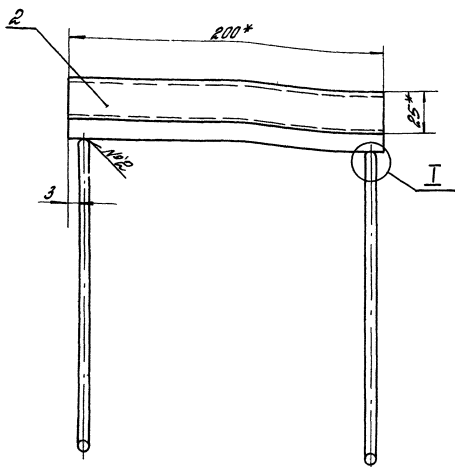
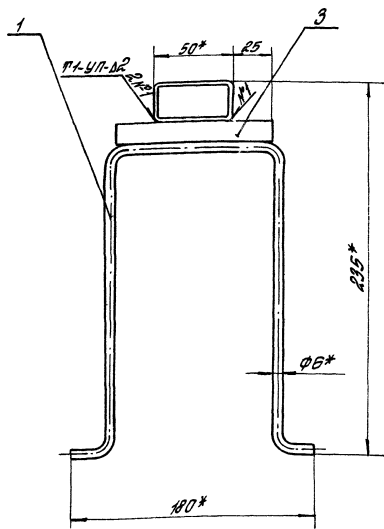
И.контр. М.контр. Л.контр. Канст. Берингова
 Проверяющий
 М.контр. М.контр. Л.контр. Канст. Берингова
 Проектировщик
 М.контр. М.контр. Л.контр. Канст. Берингова
 Проверенный

✓(✓)



* Размер для оправки.

№ п/п	Исполн. и дата			1.435.2-281.08.02.00.03			
				Стержень	Италия	Масса	Масшт.
					Р	0,2	1:2
				Лист			Листов 1
				Труба 10x2,2 ГОСТ 3238-75			ЦНИИПРОЕКТАКТИВСТРОИТЕЛЬСТВА
№ п/п	Исполн.	Дата	Исполн.	Дата	Исполн.	Дата	
1	Заб. от	Кочкина	И.Кочкина	25.01.03			
2	Н.Кочкина	И.Кочкина	И.Кочкина				
3	И.Кочкина	И.Кочкина	И.Кочкина				
4	Зав. сект.	И.Кочкина	И.Кочкина				
5	Кочкина	И.Кочкина	И.Кочкина				



4. Неуказанные предельные отклонения размеров $\pm \frac{0.15}{2}$
 5. Шероховатости поверх. деталей $Rz 160$ в местах реза
 6. Покрытие дет. поз 2: 3 мала 174-115 по ГОСТ 6465-76, III, б/л.

1. Сварной шов №2 выполнять в среде углекислого газа.
 2. Сварные швы выполнять в среде углекислого газа по ГОСТ 14 714-76, кроме мест указанных особо.
 3 * Размеры для справок.

					1.435.2-28.1.02.00.00.00 СБ
					Элемент закладной
					Сварной чертёж
Исполн.	Крыжко	Машин.	Свети		Лист
Исполн.	Крыжко	Машин.	Свети		Листов 1
Исполн.	Крыжко	Машин.	Свети		ЦНИИПРОЕКТИРОВАНИЕ
Исполн.	Крыжко	Машин.	Свети		

		Таблица 1																							
Марка изделия	Код изделия	Наименование и код																							
		Мелкозернистая сталь 09Г300; 09Г300						Среднезернистая сталь 09Г200; 09Г200						Крупнозернистая сталь 09Г100; 09Г100											
		Расход, кг																							
		Квадрат от 19	Полоса от 8 до 45	Л	Л	Всего конструктивных сталей	φ от 19	Угловая	Сучетом котл = 1,05	Квадрат от 20	Полоса от 8 до 45	Л	Л	Всего конструктивных сталей	φ от 20	Угловая	Сучетом котл = 1,05	Квадрат от 32 до 120	Полоса от 8 до 80	Л	Л	Всего конструктивных сталей	φ от 32 до 250	Угловая	Сучетом котл = 1,05
09Г30.30-УХЛ1							1,17		1,23								4,95	5,21					9,82		10,3

		Продолжение таблицы 1																								
Марка изделия	Код изделия	Наименование и код																								
		Минимальная сталь 09Г200; 09Г300						Титановая сталь 09Т100						Листовая оцинкованная сталь						Листовая сталь 112000		Листовая сталь 120100		Листовая сталь 112000		
		Расход, кг																								
		δ = от 100 до 18	δ = от 1,9 до 3	Алмаз δ = 3	Вольфрам	Угловая	δ = 4 и более	Шпатель	Угловая котл = 1,05	по серву	Угловая котл = 1,05	О	О	О	Угловая	по серву	Угловая котл = 1,05	по серву	Угловая котл = 1,05	по серву	Угловая котл = 1,05	по серву	Угловая котл = 1,05	по серву	Угловая котл = 1,05	
09Г30.30-УХЛ1		2,82	2,92			5,74	5,03	21,88		22,95	21,82				22,92	116,19	83,59	205,74	216,03	5,68	5,96	0,01	0,01			0,01

		Таблица 2									
Марка изделия	Код изделия	Наименование и код									
		Кисели, трансформаторные стеновые с металлическим покрытием 582121		Резина-пластина 231330		Клей ДР-НП-УЗ 251311		Листовой пенополиуретан 579510		Древесина, сосна	
		Расход, кг									
		по серву	Сучетом котл = 1,05	по серву	Сучетом котл = 1,05	по серву	Сучетом котл = 1,05	по серву	Сучетом котл = 1,05	по серву	Сучетом котл = 1,05
09Г30.30-УХЛ1		161,83	169,92	15,96	16,55	0,1	0,105	0,9	0,95	0,025	0,025

			1.435.2-22.1.00.00.00.00 ВМ		
			Ведомость расхода материалов		
Уг. констр. Металлический	582121		Листов	1	
Уг. констр. Металлический	582121		Листов	1	
Уг. констр. Металлический	582121		Листов	1	
Уг. констр. Металлический	582121		Листов	1	
			ЦНИИПРОЕКТАЭКОНСТРУКЦИЯ		