

ТИПОВЫЕ КОНСТРУКЦИИ, ИЗДЕЛИЯ И УЗЛЫ ЗДАНИЙ И СООРУЖЕНИЙ

Серия 1.435.9-26

ВОРОТА РАЗДВИЖНЫЕ
С МЕХАНИЗИРОВАННЫМ ОТКРЫВАНИЕМ
С ПОЛОТНОМ ИЗ РАЗЛИЧНЫХ МАТЕРИАЛОВ

ВЫПУСК 3
ВОРОТА КЛЕЕФАНЕРНЫЕ

РАБОЧИЕ ЧЕРТЕЖИ

ТИПОВЫЕ КОНСТРУКЦИИ, ИЗДЕЛИЯ И УЗЛЫ ЗДАНИЙ И СООРУЖЕНИЙ

Серия 1.435.9-26

ВОРОТА РАЗДВИЖНЫЕ
С МЕХАНИЗИРОВАННЫМ ОТКРЫВАНИЕМ
С ПОЛОТНОМ ИЗ РАЗЛИЧНЫХ МАТЕРИАЛОВ

ВЫПУСК 3
ВОРОТА КЛЕЕФАНЕРНЫЕ

РАБОЧИЕ ЧЕРТЕЖИ

РАЗРАБОТАНЫ:

ЦНИПРОМЗДАНИЙ

Зам. директора института
Зав. отделом наружных
ограждающих конструкций

С.М.Гликин
Г.М.Смилянский
В.И.Погорелов

С.М.Гликин
Г.М.Смилянский
В.И.Погорелов

Гл. инженер проекта

Проектным институтом

ГИПРОСПЕЦДЕГКОНСТРУКЦИЯ

Гл. инженер

В.И.Шилов

В.И.Шилов

Зав. отделом СК-2

Л.П.Кашкинов

Л.П.Кашкинов

Рук. разработки

Т.П.Захарова

Т.П.Захарова

Одобрены:

Отделом типового проектирования и
организации проектно-исследовательских
работ Госстроя СССР, письмо от
28.06.84г. № 2/2-221

Объяснение	Наименование	Стр.
1435.9-26.3 0000 70	Техническое описание	3
1435.9-26.3 1000	Варта магнезиальная	6
1435.9-26.3 1000 05	Варта магнезиальная Сборочный чертеж	8
1435.9-26.3 0000 07	Ведомость пакутных изделий	11
1435.9-26.3 1100	Сторжки платины	15
1435.9-26.3 1100 05	Сторжки платины Сборочный чертеж	19
1435.9-26.3 1200	Корка	23
1435.9-26.3 1200 05	Корка Сборочный чертеж	24
1435.9-26.3 1201	Корка	25
1435.9-26.3 1101	Рубро	26
1435.9-26.3 1102	Отражатели	27
1435.9-26.3 1103	Отражатели	27
1435.9-26.3 1104	Накладки	28
1435.9-26.3 1105	Отражатели	28
1435.9-26.3 1106	Угол	29

Объяснение	Наименование	Стр.
1435.9-26.3 1107	Козырек	29
1435.9-26.3 0000 04	Ведомость расхода материалов	30

1435.9-26.3 1435.9-26.3

1435.9-26.3 0000			
ИЗДАНИЕ		ЛИСТ	
1		1	
Содержание			
ЦИНИПРОМЕЛАНИН			

1. Требования к изделию.

1.1. Вороты раздвижные должны изготов-
ливаться по рабочим чертежам серии 1.435.9-2Б
в соответствии с действующими техническими
требованиями.

Крепление фанеры к каркасу производить на
клеях повышенной водостойкости, проклеивать
сплошом или прижимать гвоздями, расположен-
ными на расстоянии 150-200 мм друг от друга.

1.2. Створки полотна должны перемещать-
ся по направляющему устройству, без заеданий. В
конструкции ворот должно быть предусмотрено
переключение с механического перемещения
на ручное.

1.3. Упоротивленные теплопередача во-
рот должна быть не менее 1,2 м²·ч·град./ккал.

1.4. Защитные покрытия, предохра-
няющие древесину от воздействия, децимет-
лять по дополнительному требованию за-
казчика.

1.5. При организации производства
завод-изготовитель должен изготовить и

испытать опытные образцы ворот в соот-
ветствии с действующими техническими требо-
ваниями.

Серийное производство ворот разрешается
только после утверждения акта испытания
опытных образцов с выводами, характеризую-
щими качество изготовления и стабильность
работы ворот.

2. Требования к деталям и изготовителю.

2.1. Детали створки полотна раздвижных
ворот должны изготавливаться из древесных
пиломатериалов хвойных пород не ниже 2-го
сорта по ГОСТ 8486 - 66.*

2.2. Древесина деталей должна иметь
объемную влажность не более 18%, а дре-
весина заделок - не 2-3% ниже.

2.3. Детали ворот могут изготовли-
ваться клееными по длине на клеях повы-
шенной водостойкости зубчатым клеевым

Удельная влажность древесины

				1.435.9-2Б.3 0000 10			
				Техническое описание			
ИЗГОТОВИТЕЛЬ	ПОСТАВЩИК	СЕРИЯ	09.34	ИСПЫТАТЕЛЬ	СЕРИЯ	09.34	
И.И.И.	И.И.И.	И.И.И.	И.И.И.	И.И.И.	И.И.И.	И.И.И.	И.И.И.
				ЦЕНТРОПРОЕКТДИЗАЙН			

Копирован: *И.И.И.*

20159-04 4
франко АЗ

сведением по ГОСТ 19414 - 79.

2.4. В изделиях не допускаются пороки древесины, превышающие значения для 2-го сорта по ГОСТ 2140 - 81. Обзол на поверхностях не допускается.

2.5. Детали или сборки для заделок должны изготавливаться из древесины той же породы, что и деталь, иметь одинаковое направление волокон и устанавливаться плотно на клею.

2.6. Непрямолинейность деталей должны быть не более 2 мм на всей длине.

2.7. Шероховатость поверхностей деталей для облицовки должны быть не более Rz 200, лицевых поверхностей обшивки - Rz 320, остальной - Rz 500 по ГОСТ 1016 - 82.

2.8. Детали из дерева должны быть обработаны препаратом ББ - 11 по ГОСТ 237816 - 79 (антисептик и антипирен).

2.9. Заготовки из фанерного проката должны быть очищены от загрязнений, коры и заусениц любым способом, не ухудшающим структуру материала и не понижающим прочность деталей.

Для деталей, с чистой обработкой, не указанной в чертежах, чистота поверхности должна быть не хуже Rz 80 по ГОСТ 2789 - 73*.

Резки и царапины на поверхностях этих деталей не допускаются.

2.10. В деталях, изготовленных из пластмассы, не допускаются корабления, трещины, недопрессовки, вздутия, расслоения, пористость, сколы.

2.11. Детали, изготовленные из резины, не должны иметь вмятин и погрызбов.

3. Требования к сборке.

3.1. Протягивающие на сборку детали должны быть очищены от загрязнений и стружки, иметь клеймо ОТК или другие идентификационные документы, удовлетворяющие их качество.

3.2. При сборке деталей не допускается применение прокладок, клиньев и прочих комплектующих, не предусмотренных чертежами.

1436.9-26.3 0000 ТД

Лист
2

Копировал: Ян 11 2015 9:04 5 формат А3

3.3. Подшипники перед сборкой промыть в горячем минеральном масле или бензине, а после установки в узле смазать консистентной смазкой ЦИАТИМ-801 ГОСТ 6267-74*.

3.4. Клеевые соединения в контактах цини должны выполняться на эпоксидных клеях, разрешенных к применению Главным санитарно-эпидемиологическим управлением Министерства здравоохранения СССР.

3.5. Ворота должны иметь защитно-декоративное покрытие атмосферо-стойкими лакокрасочными материалами типа эмалей МЛ-12 по ГОСТ 9764-75*.

3.6. Гвозди, шурупы, болты и другие крепежные изделия должны иметь антикоррозийное покрытие.

3.7. Сборка должна производиться на участке, оборудованном приспособлениями, обеспечивающими точность, указанную в чертежах.

3.8. Все резьбовые соединения должны быть затянуты до отказа без перекося сопрягаемых деталей.

3.9. Торцевые деревянные поверхности створок ворот перед покраской и перед креплением металлических накладок, упоров и отражателей промазывать по периметру битумной мастикой марки БН 50/50 по ГОСТ 6617-75*.

4. Требования к транспортировке.

4.1. Ворота должны перевозиться к месту монтажа в разобранном виде лямбд-бидом транспортом в пакете, обеспечивающем механическое повреждение ворот и попадание на них влаги.

1435.9-26.3 (000) ГО

Лист
3

Копировал: Яну 20139-046 Проект АЗ

№ п/п	Оборачиваемые	Наименование	Ан. № инв. 1.435.9-26.3.1000	Прим.
		Акт. и материалы		
А3	1.435.9-26.3.1000.05	Резиновый крепеж	✓	
А3	1.435.9-26.3.1000.10	Техническое задание	✓	
А3	1.435.9-26.3.1000.04	Ведомость материалов	✓	
А3	1.435.9-26.3.1000.07	Акт приема-передачи	✓	
		Специальные задания		
А4	1.435.9-26.4.1000	Акт. и материалы	✓	Всего
		-01		

1.435.9-26.3.1000		Всего материалов
1000	1000	
1000	1000	

Итого: 1000

№ п/п	Оборачиваемые	Наименование	Ан. № инв. 1.435.9-26.3.1000	Прим.
А4	1.435.9-26.4.1000-02	Акт. и материалы	✓	
	-03	Акт. и материалы	✓	
А4	1.435.9-26.4.1000	Акт. и материалы	✓	Всего
	-02	Акт. и материалы	✓	
	-04	Акт. и материалы	✓	
	-05	Акт. и материалы	✓	
А4	1.435.9-26.4.1000-01	Акт. и материалы	✓	
	-02	Акт. и материалы	✓	
	-05	Акт. и материалы	✓	
	-07	Акт. и материалы	✓	
А4	1.435.9-26.4.1000	Акт. и материалы	✓	Всего
	-01	Акт. и материалы	✓	
	-02	Акт. и материалы	✓	
	-03	Акт. и материалы	✓	

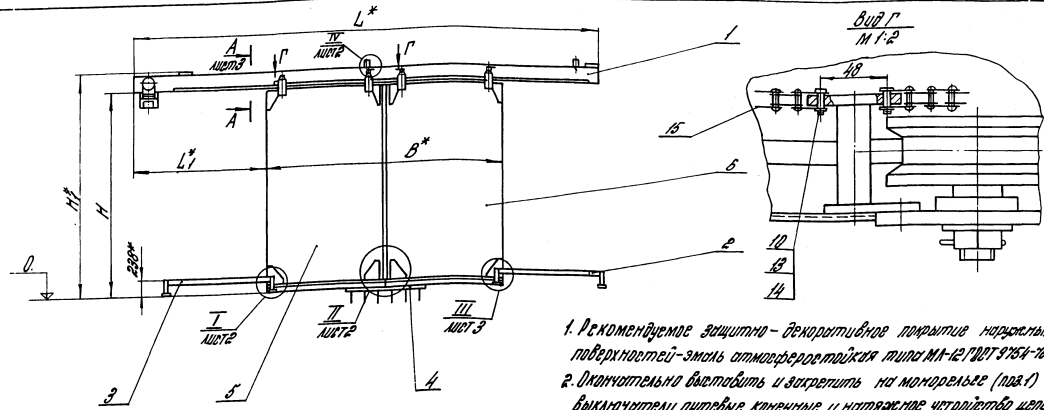
1.435.9-26.3.1000		Всего материалов
1000	1000	
1000	1000	

Итого: 1000

Форм.	Групп.	Соп.	Обозначение	Наименование	Итого по плану: 1.435.9-28.3 1000		Прим.
					01	02	
А4	8		1.435.9-28.3 1000-04	Створка левая	1		
			-05	Створка правая	1		
			-06	Створка левая	1		
			-07	Створка правая	1		
				АСТАЛУ			
А4	7		1.435.9-28.4 0105	Угол	2	2	2
				Итого по плану: 1.435.9-28.3 1000			
							См. лист 4

Форм.	Групп.	Соп.	Обозначение	Наименование	Итого по плану: 1.435.9-28.3 1000		Прим.
					01	02	
10				Пл. 6-5-6.14x14. Створка ЛС	4	4	4
				Пл. 7-8-8.0 - 80	4	4	4
11				Шпиль В. 65Г. 029	4	4	4
				Пл. 8-4-8.0 - 70*	4	4	4
12				Шпиль В. 01. 010	4	4	4
				Пл. 1-1-1.1 - 79	4	4	4
13				Шпиль В. 01. 010	4	4	4
				Пл. 1-1-1.1 - 79	4	4	4
14				Шпиль В. 02. 001	4	4	4
				Пл. 2-2-2.1 - 79*	4	4	4
15				Антенна 110-145. 878-2472	4	4	4
				Пл. 1-1-1.1 02. 71 037 177	4	4	4
							М

Итого по плану: 1.435.9-28.3 1000	
	См. лист 4



1. Рекомендуем защитно-декоративное покрытие наружных поверхностей-эмаль атмосферостойкая типа МА-12 (ГОСТ 9754-75*).
2. Окончательно выставить и закрепить на монтажные (поз.1) выкаточные пазы в конечные и натяжное устройство цепи.
3. Отрегулировать положение упоров (поз.7) на направляющих (поз.2 и 3).
- 4.* Размеры для справок.
5. Неучитывать предельные отклонения размеров $\pm \frac{\Delta T H}{2}$.
6. В конструкции ворот использовано изобретение по п. п. N 777133.

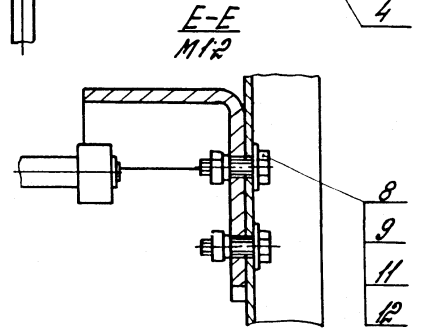
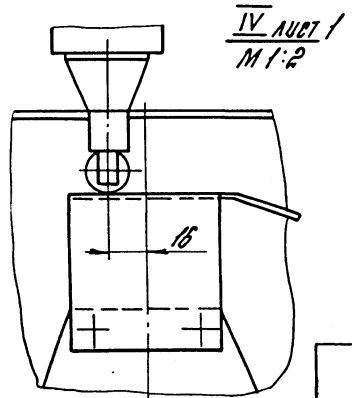
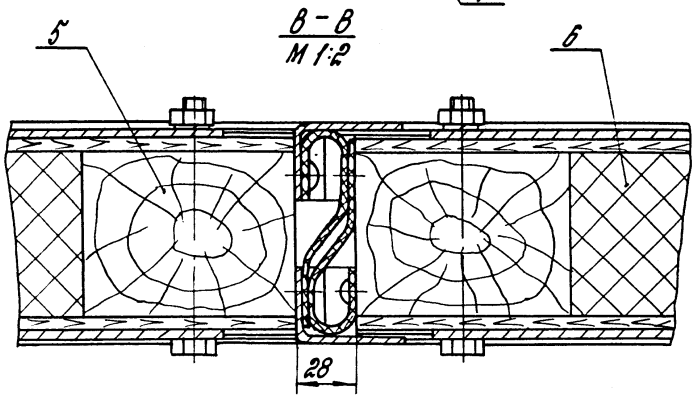
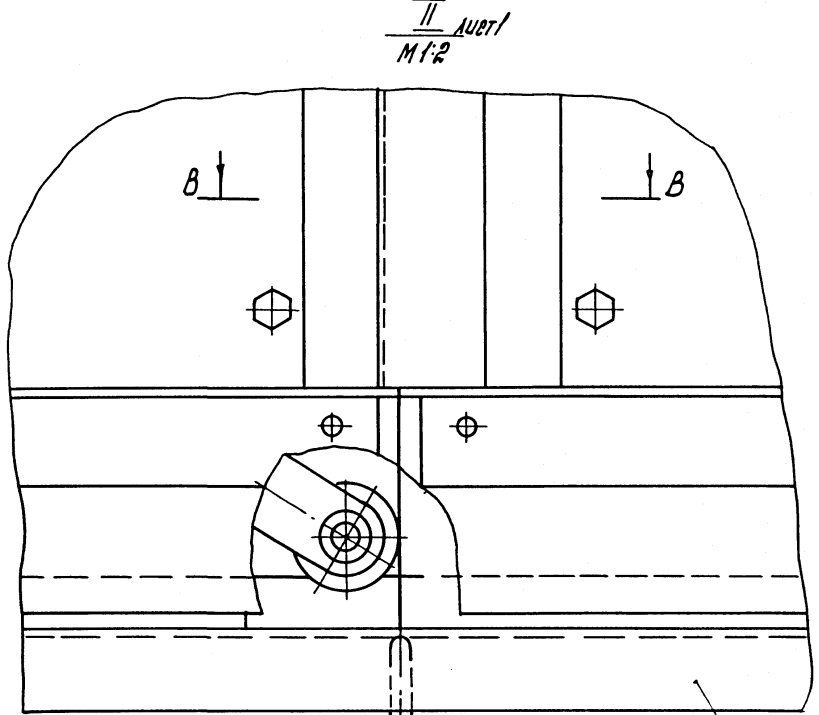
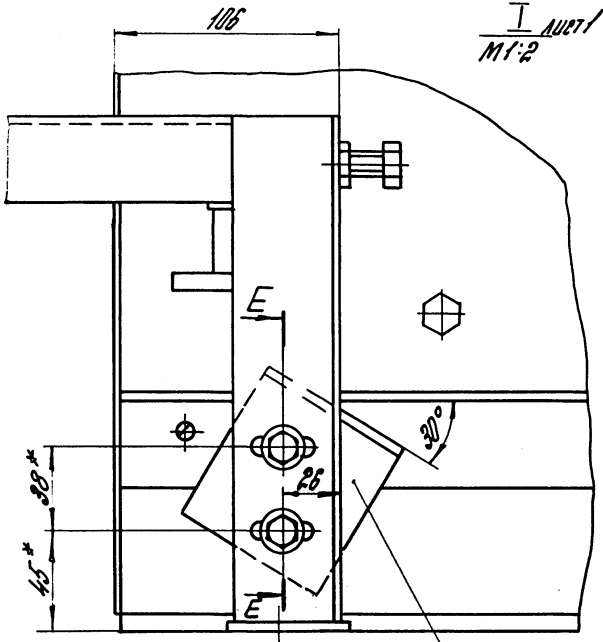
Обозначение	Марка	B, мм	H, мм	H1, мм	L, мм	L1, мм	Масса, кг
1435.9-26.3 1000	80-A-30x30	3324	3145	3353	1070	2068	680
-01	80-A-36x36	3924	3745	3953	1270	2368	800
-02	80-A-42x42	4524	4345	4553	1470	2668	1070
-03	80-A-48x54	5124	4945	5153	1670	2968	1200

		1435.9-26.3 1000 05	
		Ворота консольные	
		Сборочный чертеж	
Город	Получено	№	09.88
И. КОПЕЦ	В. КОПЕЦ	№	01.1
№	№	№	№
		Р	см. табл.
		лист 1 из 2	
ЦИТИРОВКА			

Копирован: [Signature]

20159-04 9

формат А3



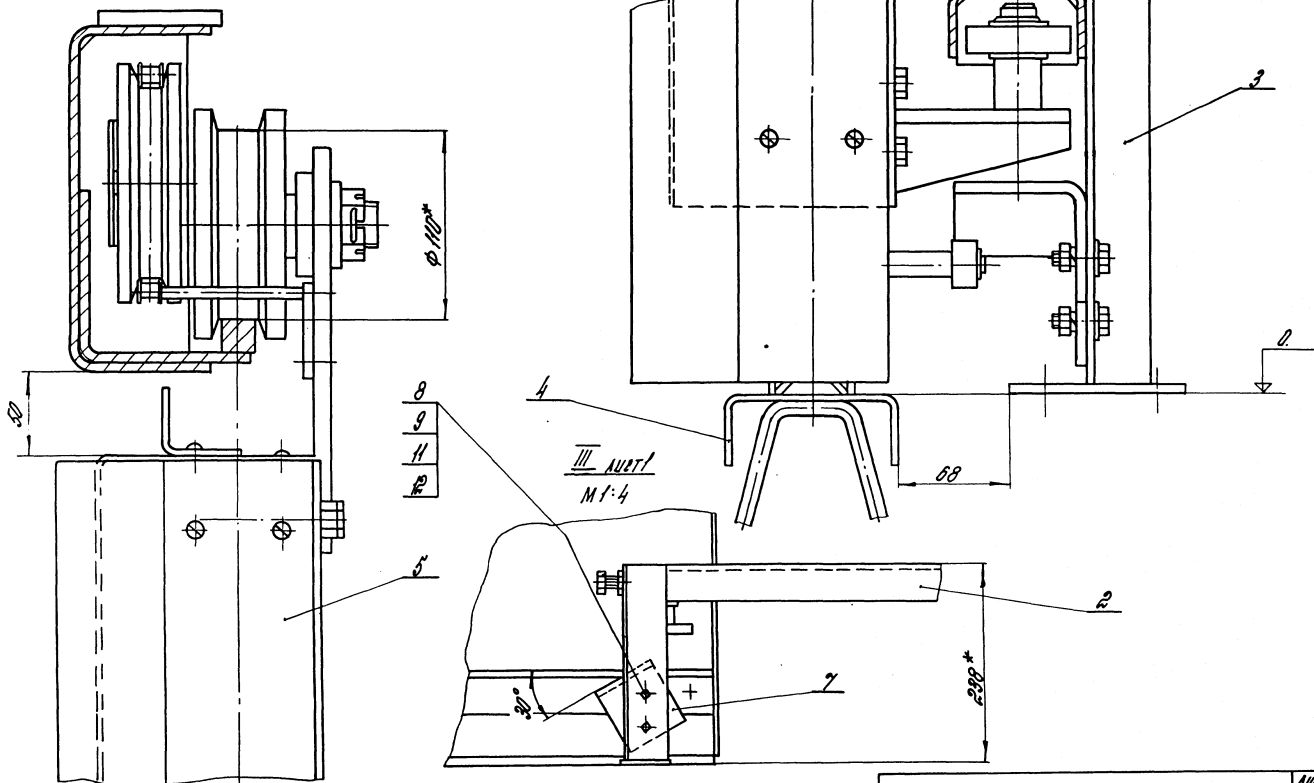
1.435.9-26.3 1000 С5

АУЕТ
2

Копирована: Санкт-Петербург 20159-04 10 формат А3

A-A шорт
M1:2

Б-Б шорт
M1:2



Шорт-шорт. Проверка и сборка. Сборка шорт-шорт.

1.435.9-26.3 1000025

шорт
3

Копирован: Санкт-Петербург 20159-04 И. формат А3

№	Наименование	Код ОКП	Дополнительные документы на поставку	Поставщик	Кол. по условн. 1:435.9-25.3.0000			Примечание
					01	02	03	
1	Электророборудование							
2								
3	Шкаф управления	343 184	ТУ 16-536.042-76					
4	ШУ 54.01-03025			Костромский электротехнический завод				
5				Костромский электротехнический завод				
6				Костромский электротехнический завод				
7				Костромский электротехнический завод				
8				Костромский электротехнический завод				
9				Костромский электротехнический завод				
10	Омметр		ТУ 16-526.457-79					
11	Омметр			Электротехнический завод г. Кострома				
12	Метод - рекуртор		ГОСТ 20721-75*					
13	МЦЭР-63-45449							
14								
15	Электронный		ТУ 16-520.161-79					
16	ЭА 1110148-10 220-50							
17								
18	Кабель		ГОСТ 13487-77					
19	КРПГ 3x2,5			Сибирькабель				
20	КРПГ 2x2,5				2,5	3,5	4,0	4,5
21	Пробой АПВ 1x2,5		ГОСТ 6323-79*	Полыаникабель	3,0	3,0	3,0	3,0
22					4,0	4,5	5,0	5,0
23	Металлокабель РВК-Х		ТУ 22-5570-03Е	Металлокабель				
24	φ 10 мм				4,0	5,0	5,5	6,0
25	φ 11 мм				10,0	10,0	14,0	18,0
26								
27								
28								

1.435.9-25.3.0000 ВД

Ведомость поступивших изделий

Группа	Поставщик	№ п/п	ОКП	Получено	Итого
И.С.С.П.	И.С.С.П.	И.С.С.П.	И.С.С.П.	И.С.С.П.	И.С.С.П.
И.С.С.П.	И.С.С.П.	И.С.С.П.	И.С.С.П.	И.С.С.П.	И.С.С.П.

Костромской завод

20159-04 12

И.С.С.П. АД

И.С.С.П. АД

№ п/п	Наименование	Код ДИП	Оборочные документы на подработку	Поставщик	Кол. на изделия 1.435.9-26.3.0000 -				Примечание
					—	01	02	03	
1	Муфта Тр-Р		ТУ 36-1447-82Е	Крепительный 3-й элемент монтажных изделий					
2	Петрушки вводные		ТУ 36-1447-82Е	Крепительный 3-й элемент монтажных изделий	8	8	8	8	
3									
4	Цепь ПР-15,875-2270-1		ГОСТ 13658-75*		8	8	8	8	
5					11,07	13,77	15,57	17,37	М
6	Подшипник 206		ГОСТ 8388-76		9	9	9	9	
7	ПРУ	128 001	ГОСТ 9650-80						
8	6-5 h H x 14 ст3 по 46				4	4	4	4	
9	6-10 h H x 29 ст3 по 46				1	1	1	1	
10	6-15 h H x 95 ст3 по 46				1	1	1	1	
11									
12									
13	Кольцо 1А10		ГОСТ 13940-80		2	2	2	2	
14									
15	<u>Крепежные изделия</u>								
16									
17	Болты	128 200	ГОСТ 7798-70*						
18	М6-89x8 58.016				8	8	8	8	
19	М6-89x16 58.016				4	4	4	4	
20	М6-89x25 58.016				4	4	4	4	
21	М8-89x20 58.016				4	4	4	4	
22	М8-89x25 58.016				18	18	18	18	
23	М10-89x40 58.016				4	4	4	4	
24	М10-89x110 58.016				48	48	48	48	
25	М12-89x40 58.016				2	2	2	2	
26	М20-89x70 58.016				4	4	8	8	
27									
28	Винт М6-89x8 58.016	128401	ГОСТ 1476-75*		1	1	1	1	
29									
30									

1.435.9-26.3 0000.00

Лист
2

Копирован: 2015-04 13 формат А3

№ п/п Классификация	Наименование	Код ОКП	Обозначение документа на поставку	Поставщик	Кол. по плану 1.425.9-25.3 0000 -				Примечание
					-	01	02	03	
1	Винт М6-89х12.58.016	128 401	ГОСТ 1482-75*		1	1	1	1	
2	Винт 2 М6-89х16.58.016	128 401	ГОСТ 17475-80*		24	24	24	24	
3	Винты	128 401	ГОСТ 17475-80*						
4	М6-89х8.58.016				8	8	8	8	
5	М8-89х12.58.016				2	2	2	2	
6	Винт 4-89х12.58.016	128 400	ГОСТ 10621-80		36	44	48	56	
7									
8	Гайки	128 300	ГОСТ 5915-70*						
9	М8-714.5.016				4	4	4	4	
10	М10-714.5.016				48	48	48	48	
11	Гайки	128 300	ГОСТ 5915-70*						
12	М8-714.5.016				8	8	8	8	
13	М8-714.5.016				14	14	14	14	
14	М10-714.5.016				4	4	4	4	
15	М20-714.5.016				4	4	8	8	
16	Гайки М24-714.5.016	128 300	ГОСТ 5919-79*		4	4	4	4	
17									
18	Шайбы	128 500	ГОСТ 6402-70*						
19	6.65Г 029				24	24	24	24	
20	8.65Г 029				32	32	32	32	
21	10.65Г 029				52	52	52	52	
22	20.65Г 029				4	4	8	8	
23	Шайбы	128 500	ГОСТ 6958-78						
24	3.01.016				42	48	54	62	
25	4.01.016				64	76	88	112	
26	Шайбы	128 500	ГОСТ 11371-78						
27	12.01.016				1	1	1	1	
28	14.01.016				3	3	3	3	
29	20.01.016				2	2	2	2	
30	24.01.016				4	4	4	4	

1.425.9-25.3 00000

Лист
3

№ п/п	Наименование	Код ОКП	Обозначение документа на поставку	Поставщик	Кол. по исполн. 1.425.9-26.3 0000 -				Примечание
					—	01	02	03	
1	Шарикопы	128401	ГОСТ 1144-80*						
2	1-3 x 20. 012				42	48	54	62	
3	1-4 x 25. 012				200	240	272	326	
4									
5	Шпалитты	128700	ГОСТ 397-79*						
6	1,2 x 8. 001				4	4	4	4	
7	2,5 x 16. 001				1	1	1	1	
8	3,2 x 20. 001				2	2	2	2	
9	4 x 30. 001				3	3	3	3	
10									
11									
12									
13									
14									
15									
16									
17									
18									
19									
20									
21									
22									
23									
24									
25									
26									
27									
28									
29									
30									

1.425.9-26.3 0000 80

Лист

4

Копирован: *Иванов* 20159-04 15 программ АЗ

Уч. № 10011 / ИВН № 1435.9-26.9-1100-25

Вид работ	Вид	Объемные единицы	Наименование	Кол. на 01	02	03	04	05	06	07	Примеч.
		1.435.9-26.9-1100-25	Администрация								
			Строительный материал								
			Сводные единицы								
			Коробки	/	/	/	/	/	/	/	м. выв.
			Коробки	/	/	/	/	/	/	/	м. выв.
			Коробки	/	/	/	/	/	/	/	м. выв.
			Коробки	/	/	/	/	/	/	/	м. выв.
			Коробки	/	/	/	/	/	/	/	м. выв.
			Коробки	/	/	/	/	/	/	/	м. выв.
			Коробки	/	/	/	/	/	/	/	м. выв.
			Коробки	/	/	/	/	/	/	/	м. выв.
			Коробки	/	/	/	/	/	/	/	м. выв.

Вид работ	Вид	Объемные единицы	Наименование	Кол. на 01	02	03	04	05	06	07	Примеч.
		1.435.9-26.9-1100	Коробки								
			Коробки								
			Коробки								
			Коробки								
			Коробки								
			Коробки								
			Коробки								
			Коробки								
			Коробки								

Уч. № 10012 / ИВН № 1435.9-26.9-1100-25

Вид работ	Вид	Объемные единицы	Наименование	Кол. на 01	02	03	04	05	06	07	Примеч.
		7 1435.9-26.9-1100-25	Коробки								
		8 1435.9-26.9-1100-25	Коробки								
		9 1435.9-26.9-1100-25	Коробки								
		10 1435.9-26.9-1100-25	Коробки								
		11 1435.9-26.9-1100-25	Коробки								
		12 1435.9-26.9-1100-25	Коробки								
		13 1435.9-26.9-1100-25	Коробки								
		14 1435.9-26.9-1100-25	Коробки								

2015-04 16

ИВН № 1435.9-26.9-1100
Коробки: 2004

1485-9-26.3 1485-9-26.3

№ п/п	Обозначение	Наименование	№ п/п	№ п/п	№ п/п	№ п/п	№ п/п	№ п/п	Примеч.
А4	1485.9-26.3 1006	Лампа	2	2	2	2	2	2	
		Лампа							
		Лампа							
		Лампа							
А4	1485.9-26.3 1101	Резио	1	1	1	1	1	1	
А4	1485.9-26.3 1101	Резио	1	1	1	1	1	1	
А4	1485.9-26.3 1101	Резио	1	1	1	1	1	1	
А4	1485.9-26.3 1101	Резио	1	1	1	1	1	1	
А4	1485.9-26.3 1101	Резио	1	1	1	1	1	1	
А4	1485.9-26.3 1102	Резио	3	3	3	3	3	3	
		Прокладочные	1						
		Прокладочные							
		Прокладочные							
		Прокладочные							
		Прокладочные							
		Прокладочные							
		Прокладочные							
А4	23 1485.9-26.3 1103	Прокладочные	1						

1.485.9-26.3 1100

3

формат А4

1485-9-26.3 1485-9-26.3

№ п/п	Обозначение	Наименование	№ п/п	№ п/п	№ п/п	№ п/п	№ п/п	№ п/п	Примеч.
А4	1485.9-26.3 1103	Прокладочные	1	1	1	1	1	1	
		Прокладочные							
		Прокладочные							
		Прокладочные							
		Прокладочные							
		Прокладочные							
А4	1485.9-26.3 1104	Прокладочные	1	1	1	1	1	1	
		Прокладочные							
		Прокладочные							
А4	25 1485.9-26.3 1105	Прокладочные	1	1	1	1	1	1	
		Прокладочные							
		Прокладочные							
		Прокладочные							
		Прокладочные							
		Прокладочные							
		Прокладочные							
		Прокладочные							

17 04-59-102

16

4

1.485.9-26.3 1100

формат А4

№ п/п	Высоты	Наименование	Мат. для измерения							Прочие
			01	02	03	04	05	06	07	
14	21	1.435.9-25.3 1100	Каминное	-	/	/	/	/	/	
				01	/	/	/	/	/	
				02	/	/	/	/	/	
				03	/	/	/	/	/	
14	29	1.435.9-25.3 1101	Каминное	/	/	/	/	/	/	
				01	/	/	/	/	/	
				02	/	/	/	/	/	
				03	/	/	/	/	/	
				04	/	/	/	/	/	
				05	/	/	/	/	/	
14	29	1.435.9-25.3 1108	Каминное	/	/	/	/	/	/	
				01	/	/	/	/	/	
				02	/	/	/	/	/	
				03	/	/	/	/	/	
14	30	1.435.9-25.3 1109	Каминное	2	2	2	2	2	2	2
				01	/	/	/	/	/	
				02	/	/	/	/	/	
				03	/	/	/	/	/	

1.435.9-25.3 1100

5

№ п/п	Высоты	Наименование	Мат. для измерения							Прочие
			01	02	03	04	05	06	07	
14	30	1.435.9-25.3 1110	Каминное	-	4	4	4	4	4	2.500
				01	6	6	6	6	6	3.500
14	31	1.435.9-25.3 1118	Каминное	1	1	1	1	1	1	20.600
				01	1	1	1	1	1	20.600
14	32	1.435.9-25.3 1119	Каминное	1	1	1	1	1	1	20.600
				01	1	1	1	1	1	20.600
14	33	1.435.9-25.3 1121	Каминное	2	2	2	2	2	2	0.900
				01	2	2	2	2	2	0.900

6

7

1.435.9-25.3 1100

1.435.9-25.3 1100

1.435.9-25.3 1100

Итого по плану 14885,9-28,3

Линейный номер	Плановый номер	Наименование	Итого по плану 14885,9-28,3											
			01	02	03	04	05	06	07	08	09	10	11	12
43	1485,9-28,3	1482	Наименование											
			(45х100х1400) А4											
			2	2			2							
44	1485,9-28,3	1485	Наименование											
			(45х100х2000) А4											
			1		2									
45	1485,9-28,3	1486	Наименование											
			(3х90х2000) А4											
			1			1								
46	1485,9-28,3	1487	Наименование											
			(3х90х2000) А4											
			1			1								
47	1485,9-28,3	1488	Наименование											
			(3х90х2000) А4											
			1			1								
48	1485,9-28,3	1489	Наименование											
			(3х170х2000) А4											
			1			1								
49	1485,9-28,3	1490	Наименование											
			(3х170х2000) А4											
			1			1								
50	1485,9-28,3	1491	Наименование											
			(3х170х2000) А4											
			1			1								
51	1485,9-28,3	1492	Наименование											
			(3х170х2000) А4											
			1			1								
52	1485,9-28,3	1493	Наименование											
			(3х170х2000) А4											
			1			1								
53	1485,9-28,3	1494	Наименование											
			(3х170х2000) А4											
			1			1								
54	1485,9-28,3	1495	Наименование											
			(3х170х2000) А4											
			1			1								
55	1485,9-28,3	1496	Наименование											
			(3х170х2000) А4											
			1			1								
56	1485,9-28,3	1497	Наименование											
			Всего по плану 14885,9-28,3											
			24	24	24	24	24	24	24	24	24	24	24	24
57	1485,9-28,3	1498	Наименование											
			Всего по плану 14885,9-28,3											
			24	24	24	24	24	24	24	24	24	24	24	24

1.485,9-28,3 1400

размер А4

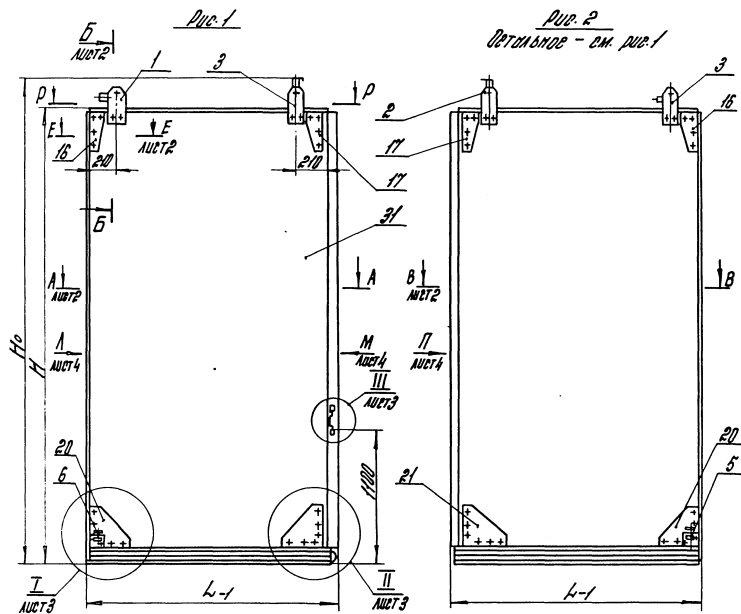
Итого по плану 14885,9-28,3

Линейный номер	Плановый номер	Наименование	Итого по плану 14885,9-28,3											
			01	02	03	04	05	06	07	08	09	10	11	12
39	1485,9-28,3	1482	Наименование											
			(45х100х1400) А4											
			2	2			2							
40	1485,9-28,3	1485	Наименование											
			(45х100х2000) А4											
			1		2									
41	1485,9-28,3	1486	Наименование											
			(3х90х2000) А4											
			1			1								
42	1485,9-28,3	1487	Наименование											
			(3х90х2000) А4											
			1			1								
43	1485,9-28,3	1488	Наименование											
			(3х90х2000) А4											
			1			1								
44	1485,9-28,3	1489	Наименование											
			(3х90х2000) А4											
			1			1								
45	1485,9-28,3	1490	Наименование											
			(3х170х2000) А4											
			1			1								
46	1485,9-28,3	1491	Наименование											
			(3х170х2000) А4											
			1			1								
47	1485,9-28,3	1492	Наименование											
			(3х170х2000) А4											
			1			1								
48	1485,9-28,3	1493	Наименование											
			(3х170х2000) А4											
			1			1								
49	1485,9-28,3	1494	Наименование											
			(3х170х2000) А4											
			1			1								
50	1485,9-28,3	1495	Наименование											
			(3х170х2000) А4											
			1			1								
51	1485,9-28,3	1496	Наименование											
			(3х170х2000) А4											
			1			1								
52	1485,9-28,3	1497	Наименование											
			Всего по плану 14885,9-28,3											
			24	24	24	24	24	24	24	24	24	24	24	24
53	1485,9-28,3	1498	Наименование											
			Всего по плану 14885,9-28,3											
			24	24	24	24	24	24	24	24	24	24	24	24

1.485,9-28,3 1400

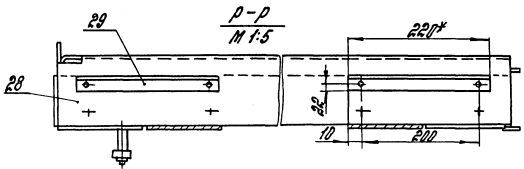
размер А4

Рис. 2
Отдельные - см. рис. 1



Обозначение	Рис.	Н, мм	№, мм	Л, мм	Масса, кг
1435.9-25.3 1100		3895	3335	18.98	205
	1	3695	3235	18.08	248
	12	4295	4535	22.98	308
	13	5495	5735	25.98	393
	14	3095	3335	16.74	193
	2	3695	3335	19.74	225
	16	4295	4535	22.74	293
	17	5495	5735	25.74	372

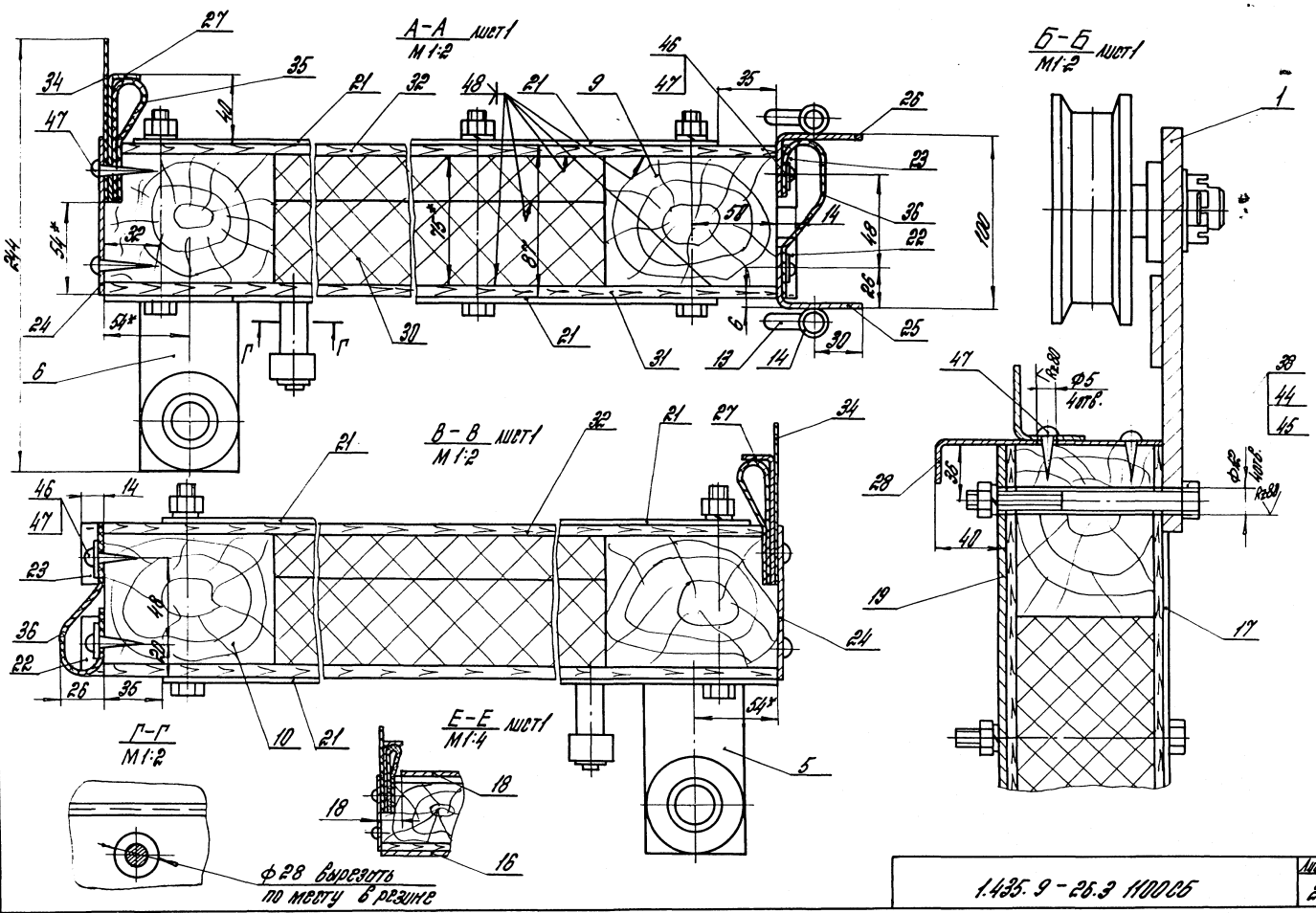
1* Размеры для справок.
 2. Неуклонные предельные отклонения размеров: $\pm \frac{IT14}{2}$



		1435.9-25.3 1100 05	
Материал	Изготовление	Листов	Материал
		№	Листов
Сталь	Резьбовые	1	4
Дерево	Циркуль		

Копирован: Гануф

20159-04 20 формат А3

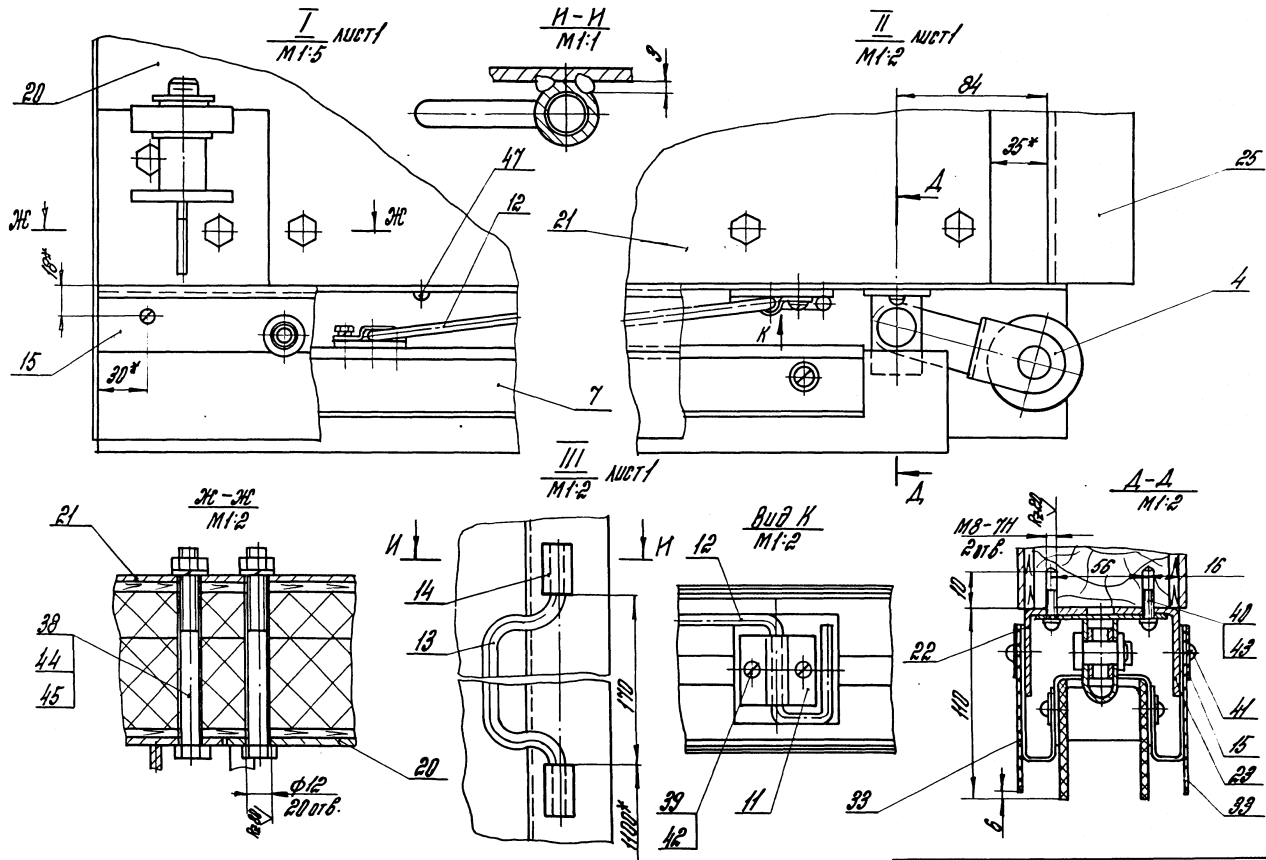


1.435.9-26.3 1100.05

ЛЕТ
2

Направление: Север 20159-04 21 формат А3

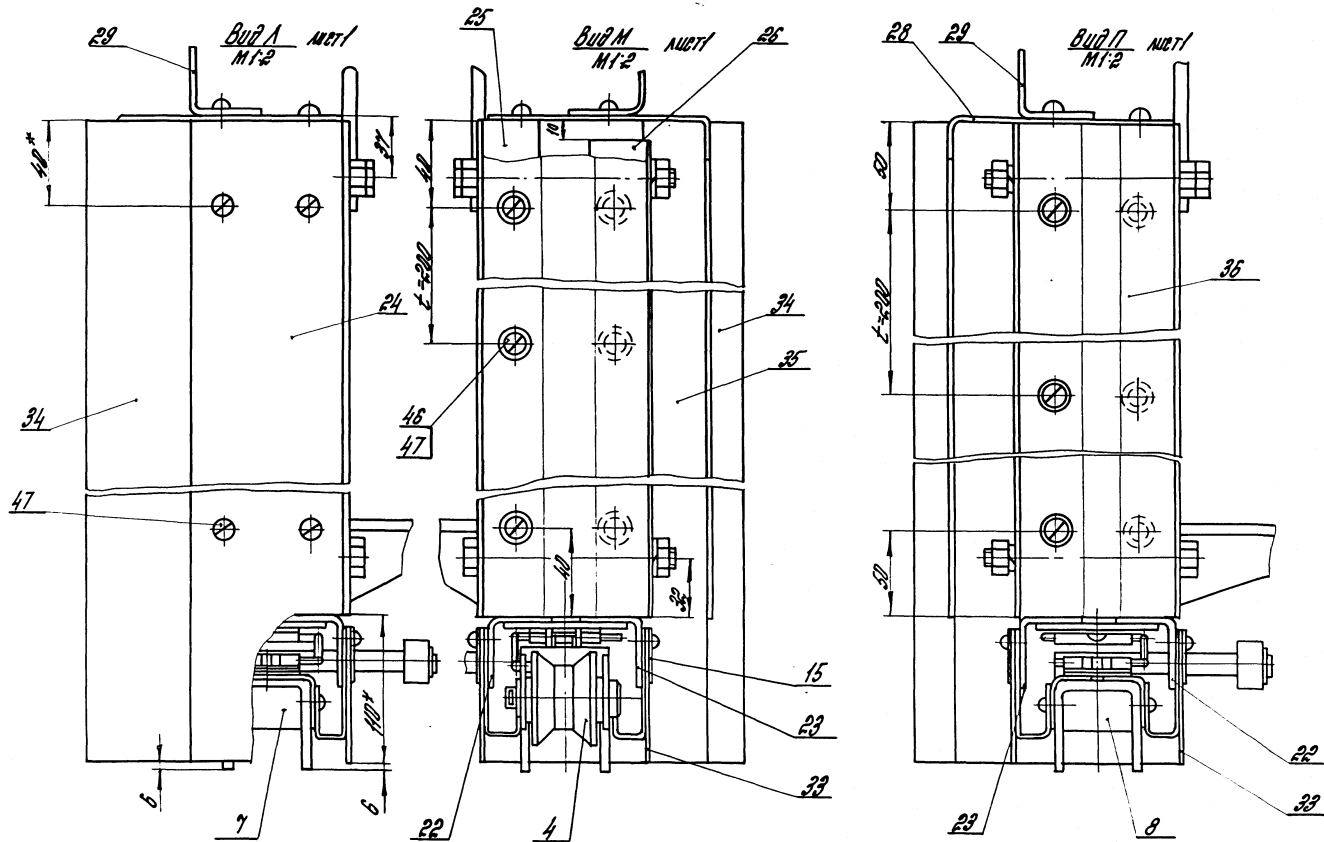
Число, не поддающееся упрощению
 КРМ-ЛМС-СР



1.435.9-26.3 НДВ 25

лист
3

Копирован: Июль 2015г-04 22 формат А3



1.435.9-26.3 1100 05

МШТ
4

Копирован: Санкт-Петербург 2019-04-23 АЗ

№ п/п	Имя, фамилия	Подпись и дата	Вет. штамп
№ п/п	Обозначение	Историческое	№ п/п
№ п/п	1.435.9-26.3	1200 25	
№ п/п	1.435.9-26.3	1201	
№ п/п	1.435.9-26.3	1202	
№ п/п	1.435.9-26.3	1203	
№ п/п	1.435.9-26.3	1204	
№ п/п	1.435.9-26.3	1205	

№ п/п	Историческое	Наименование	№ п/п											Прим.	
			01	02	03	04	05	06	07	08	09	10	11		
		Аргентинская													
		Сорочинский сорт													
		Сорт													
		Сорт													
		Сорт													
		Сорт													
		Сорт													

1.435.9-26.3 1200

			Подпись и дата		Вет. штамп
			Подпись	Дата	

Аргентинская
ЦНИИПЛИММНИИ

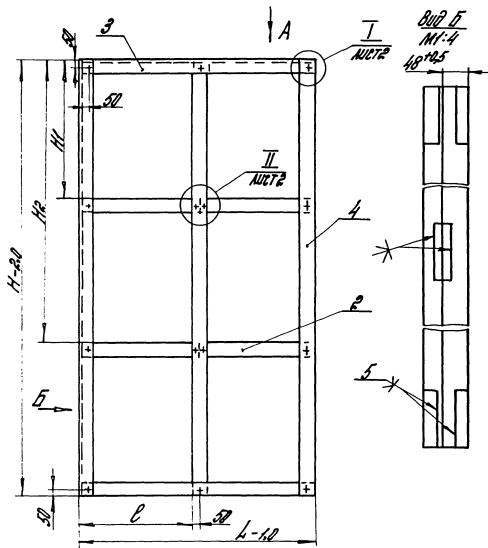
референт: АА

№ п/п	Обозначение	Историческое	№ п/п
№ п/п	1.435.9-26.3	1205	
№ п/п	1.435.9-26.3	1206	
№ п/п	1.435.9-26.3	1207	
№ п/п	1.435.9-26.3	1208	
№ п/п	1.435.9-26.3	1209	
№ п/п	1.435.9-26.3	1210	
№ п/п	1.435.9-26.3	1211	
№ п/п	1.435.9-26.3	1212	
№ п/п	1.435.9-26.3	1213	

№ п/п	Историческое	№ п/п											Примеч.		
		01	02	03	04	05	06	07	08	09	10	11			
		Сорт													
		Сорт													
		Сорт													
		Сорт													
		Сорт													
		Сорт													
		Сорт													
		Сорт													

1.435.9-26.3 1200

референт: АА

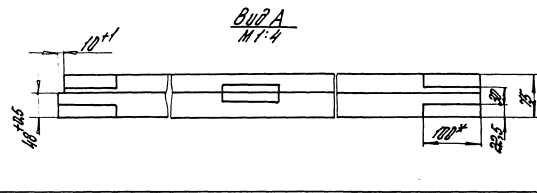


ОБОЗНАЧЕНИЕ		L, мм	H, мм	B, мм	H1, мм	H2, мм	H3, мм	H4, мм	H5, мм	П	Материал
1.435.9-25.3 1200	ИЗГОТОВЛЕНО										
-01	ЗЕРКАЛЬНОЕ ОТЖИГЕНИЕ	1646	2304	723	1442	—	10	79,6			
-02	ИЗГОТОВЛЕНО										
-03	ЗЕРКАЛЬНОЕ ОТЖИГЕНИЕ	1946	2504	923	1742	—	10	94,8			
-04	ИЗГОТОВЛЕНО										
-05	ЗЕРКАЛЬНОЕ ОТЖИГЕНИЕ	2246	4104	1073	1361	2123	14	122,0			
-06	ИЗГОТОВЛЕНО										
-07	ЗЕРКАЛЬНОЕ ОТЖИГЕНИЕ	2546	5204	1223	1701	3522	14	157,0			

1. Соединение элементов каркаса осуществлять болто-шпильным крепежом типа КБ-2, СТ-2, ФР-12, ФР-102 типа соединенной - УН-1 и УО-3 по ГОСТ 9230 - 76*.

2* Размеры для справок.

3. Неучтенные предельные отклонения размеров:
 $H14; h14; \pm \frac{H14}{P}$

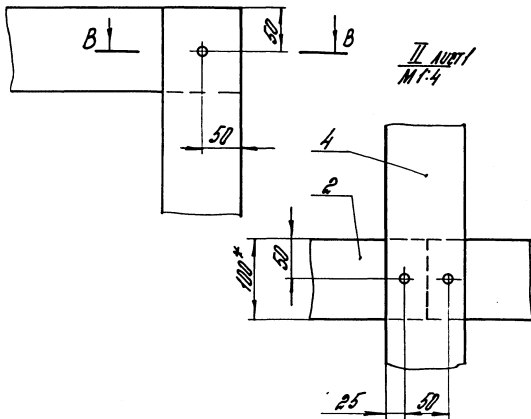


		1.435.9-25.3 1200 25	
		Каркас	
		Оборочный чертеж	
Пил	Измерен	Факт	
Н. контр.	Выпущен	Факт	
Пр. контр.	Проверен	Факт	
		Сторона	Материал
		Д	В.М.
			Табл.
		Лист	Листов
		ЦИТАТОПРОФИЛИРОВАНИЕ	

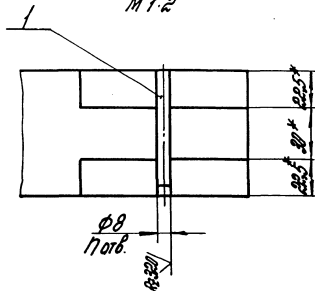
Копирован: Брун

2019-04 25 формат А3

$\frac{T}{M 1:4}$
AUCT/1



$\frac{B-B}{M 1:2}$

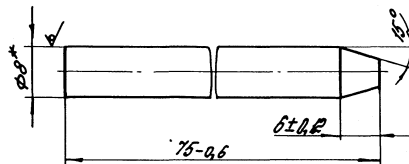


1.435.9-26.3 1200 05

Копирован: Санкт

формат А4

$\frac{P}{M 1:2}$ (✓)



* Диаметр для оправки.

1.435.9-26.3 1201

Нагель

Страна	Измер	Изображ
Р	0,05	2:1
МШТ	АУТОДЕТ	

МШТ
И. КАМЕР
В. ДИКО

Получено 30.01
В. КОТОВ
И. КОТОВ

№ 88 ГИСТ 2530-74*

Ст. 3 ГИСТ 535-79*

ЦЕНТРОПРОЗДАНИИ

Копирован: Санкт

20159-04 26

формат А4

4 (✓)

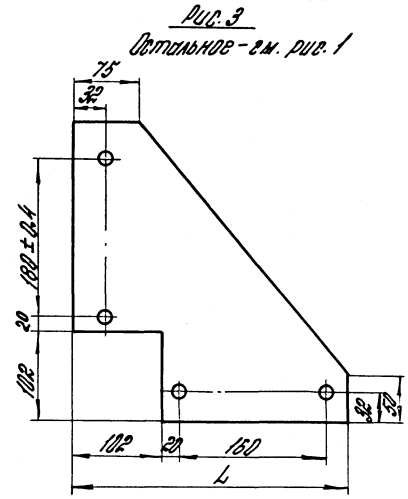
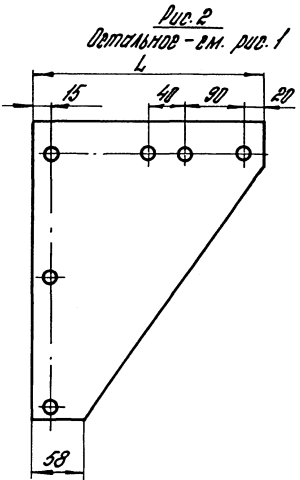
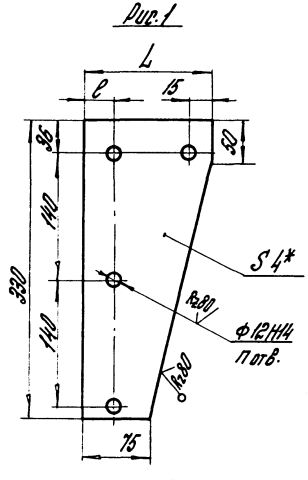
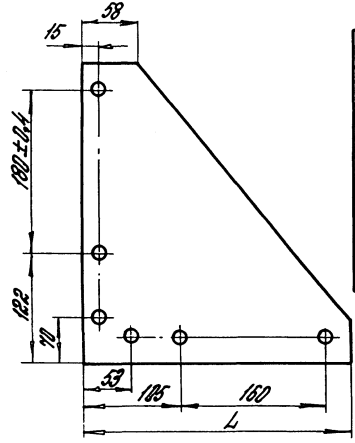


Рис. 4
Остальное - см. рис. 3



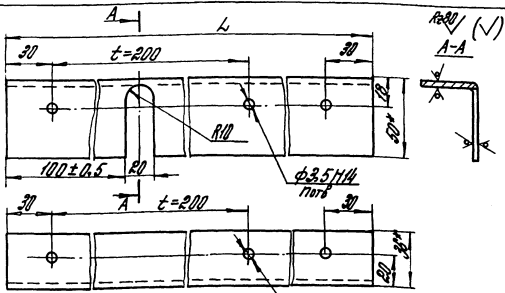
Обозначение	Рис.	П	h, мм	ρ, мм	Котировка
1.435.9-26.3 1101	1	4	140	32	1.0
-01	1	4	105	15	0.8
-02	2	6	258	-	1.7
-03	2	6	240	-	1.65
-04	3	4	300	-	1.75
-05	4	6	282	-	1.9

1. * Размеры для справок.
2. Неучтенные предельные отклонения размеров:
 $h/4; \pm \frac{IT14}{2}$

1.435.9-26.3 1101				
РЕЗЕРВ		Рис.	Котировка	Масштаб
		Р	см. табл.	1:4
		Лист	Листов 1	
ГЛАВ. ИНЖЕНЕР	ПРОЕКТИРОВЩИК	СЛЕД. ЗА НЕЙ	Лист 6-01-4 ГОСТ 13803-74*	
И. КОМП. ОТ. ИНЖ.	И. КОМП. ОТ. ИНЖ.	И. КОМП. ОТ. ИНЖ.	887-3102 ГОСТ 14637-79	
			ШИНПРОМЗАЛНИИ	

Копирован: Дел

20159-04 27 формат А3



ОБОЗНАЧЕНИЕ		L, мм	n	n1	МАССА, кг
1.435.9-26.3 H02	ИЗГОТОВЛЕНО	1660	9	9	3,1
-01	ЗЕРКАЛЬНОЕ ОТРАЖЕНИЕ				
-02	ИЗГОТОВЛЕНО	1860	11	11	3,7
-03	ЗЕРКАЛЬНОЕ ОТРАЖЕНИЕ				
-04	ИЗГОТОВЛЕНО	2260	12	12	4,2
-05	ЗЕРКАЛЬНОЕ ОТРАЖЕНИЕ				
-06	ИЗГОТОВЛЕНО	2560	14	14	4,8
-07	ЗЕРКАЛЬНОЕ ОТРАЖЕНИЕ				

1* Размеры для справок.
 2. Неумозможные предельные отклонения размеров: h14, ± IT14/2.

1.435.9-26.3 H02

Определение

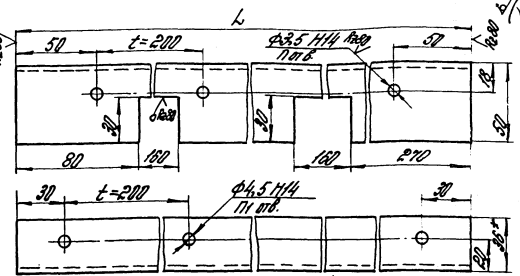
ПРИМЕРЫ ИСПОЛНЕНИЯ	
Д	мм
лист	лист 06/7

Уточ. СДЗ-30.2.10.17.712-74*
 807.3.002.10.17.1474-75*

ЦИФЕРНОПРОГРАММНЫЙ

Копирован: Стел

формат: А4



ОБОЗНАЧЕНИЕ		L, мм	n	n1	МАССА, кг
1.435.9-26.3 H03	ИЗГОТОВЛЕНО	1660	9	9	2,86
-01	ЗЕРКАЛЬНОЕ ОТРАЖЕНИЕ				
-02	ИЗГОТОВЛЕНО	1860	11	11	3,46
-03	ЗЕРКАЛЬНОЕ ОТРАЖЕНИЕ				
-04	ИЗГОТОВЛЕНО	2260	12	12	3,98
-05	ЗЕРКАЛЬНОЕ ОТРАЖЕНИЕ				
-06	ИЗГОТОВЛЕНО	2560	14	14	4,58
-07	ЗЕРКАЛЬНОЕ ОТРАЖЕНИЕ				

1* Размеры для справок.
 2. Неумозможные предельные отклонения размеров: h14, ± IT14/2.

1.435.9-26.3 H03

Определение

ПРИМЕРЫ ИСПОЛНЕНИЯ	
Д	мм
лист	лист 06/7

Уточ. СДЗ-30.2.10.17.712-74*
 807.3.002.10.17.1474-75*

ЦИФЕРНОПРОГРАММНЫЙ

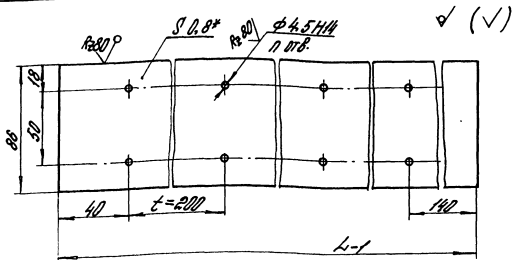
Копирован: Стел

20159-04 28

формат А4

1.435.9-26.3 H02

1.435.9-26.3 H03



Обозначение	L, мм	n	Масса, кг
1.435-9.26.3 1104	3080	22	1.6
-01	3520	38	1.9
-02	4200	44	2.3
-03	5100	56	2.95

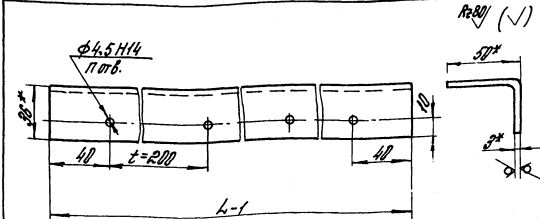
1.* Размер для вольера.
 2. Неукоснительные предельные отклонения размеров:
 114; ± 0.15

1.435.9-26.3 1104

Накладка	Кодовое наименование	
	р	мм. листов / листов 1
01	5-10-10-0.8-10-0.8-10-0.8-10-0.8	ЦИНИПРОДСАЛНИ

Копиробел: Сталь

формат А4



Обозначение	L, мм	n	Масса, кг
1.435.9-26.3 1105	2984	16	5.7
-01	3584	19	6.8
-02	4184	22	7.9
-03	5384	28	10.1
-04	2974	16	5.6
-05	3574	19	6.7
-06	4174	22	7.8
-07	5374	28	10.1

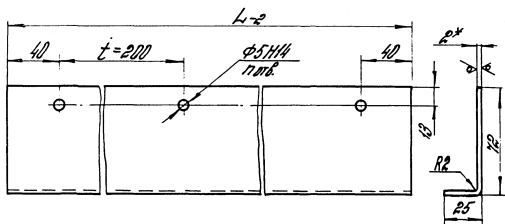
1.* Размеры для вольера.
 2. Неукоснительные предельные отклонения размеров:
 114; ± 0.15

1.435.9-26.3 1105

Отгосвещение	Кодовое наименование	
	р	мм. листов / листов 1
01	50-36-10-0.8-10-0.8-10-0.8-10-0.8	ЦИНИПРОДСАЛНИ

Копиробел: Сталь

20159-04 29 формат А4



Обозначение	L, мм	n	Масса, кг
1.435.9-26.9 1106	2094	16	4,2
-01	3024	19	5,2
-02	4104	22	6,2
-03	5304	28	8,0

- 1* Размеры для справок.
 2. Неучтенные предельные отклонения размеров:
 $h14; \pm \frac{IT14}{P}$

1.435.9-26.9 1106

Упор

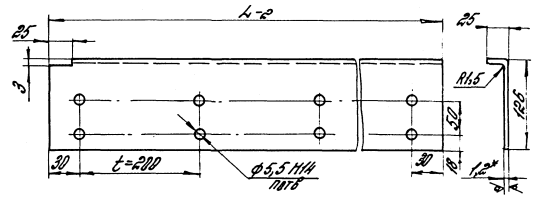
Листов			миллиметров		
P	см.	табл.	-	-	-
Лист			Листов		

ЦИННИПРОМЗАЛНИИ

Листов: 16
 6.07.2015 17:07 4637-79

Копирован: Excel

формат А4



Обозначение		L, мм	n	Масса, кг
1.435.9-26.9 1107	использовано	1060	18	2,3
-01	использовано			
-02	использовано			
-03	использовано	1360	22	2,7
-04	использовано			
-05	использовано	2260	24	2,1
-06	использовано			
-07	использовано	2560	28	3,5

- 1* Размеры для справок.
 2. Неучтенные предельные отклонения размеров:
 $h14; \pm \frac{IT14}{P}$

1.435.9-26.9 1107

Козырек

Листов			миллиметров		
P	см.	табл.	-	-	-
Лист			Листов		

ЦИННИПРОМЗАЛНИИ

Листов: 16
 6.07.2015 17:07 4637-79

Копирован: Excel

формат А4

Марка УЗВЕЛЛА	Код УЗВЕЛЛА	Номери подбития и код																Таблица 1									
		Номери подбития и код								Номери подбития и код								Номери подбития и код									
		№17	№18	№19	№20	№21	№22	№23	№24	№25	№26	№27	№28	№29	№30	№31	№32	№33	№34	№35	№36	№37	№38	№39	№40		
BP-A-30x30		0.25	2.12	2.39	2.38	4.76	5.0	12.14																			
BP-A-36x36		0.25	2.12	2.39	2.38	4.76	5.0	23.55					19.74	0.52	20.25	24.27									23.91	23.91	25.11
BP-A-42x42		0.25	2.12	2.39	2.38	4.76	5.0	27.32					23.55	0.52	24.07	25.27									23.91	23.91	25.11
BP-A-48x54		0.25	2.12	2.39	2.38	4.76	5.0	31.09					31.09	0.52	31.61	33.19									23.91	23.91	25.11

Марка УЗВЕЛЛА	Код УЗВЕЛЛА	Номери подбития и код																Таблица 1									
		Номери подбития и код								Номери подбития и код								Номери подбития и код									
		№17	№18	№19	№20	№21	№22	№23	№24	№25	№26	№27	№28	№29	№30	№31	№32	№33	№34	№35	№36	№37	№38	№39	№40		
BP-A-30x30		9.76			9.76	12.25	53.55		53.55	53.25	7.8	8.2	34.08	57.53	114.12												
BP-A-36x36		11.76			11.76	12.35	53.55		53.55	53.35	8.2	8.65	36.84	68.2	122.92										0.42	0.44	
BP-A-42x42		13.76			13.76	14.45	54.0		54.0	54.7	11.8	12.3	42.28	73.65	170.42										0.42	0.44	
BP-A-48x54		17.35			17.35	18.29	54.0		54.0	55.7	12.9	13.55	51.04	89.53	223.19										0.42	0.44	

Марка УЗВЕЛЛА	Код УЗВЕЛЛА	Номери подбития и код					
		Номери подбития и код		Номери подбития и код			
		№17	№18	№19	№20		
BP-A-30x30		17.76	18.65	0.077	0.018	13.52	14.2
BP-A-36x36		24.13	22.19	0.077	0.018	20.24	21.3
BP-A-42x42		24.57	25.8	0.077	0.018	27.5	28.88
BP-A-48x54		30.21	31.8	0.077	0.018	42.2	44.1

1.435.9-26.3 0000 PM

Ведомость расхода материалов

Итого: 1.435.9-26.3 0000 PM

Итого: 1.435.9-26.3 0000 PM

Итого: 1.435.9-26.3 0000 PM

1959-04 31

ПРОДОЛЖЕНИЕ ТАБЛИЦЫ 2

Модель изделия	Код изделия	НАИМЕНОВАНИЕ И КОД													
		Код ФАП 251200		Код ТМ, код Конт. = 1,05		Код ТМ, код Конт. = 1,05		Код ТМ, код Конт. = 1,05		Код ТМ, код Конт. = 1,05					
		По верши	По верши	По верши	По верши	По верши	По верши	По верши	По верши	По верши	По верши				
BP-A-30x30		7,6	7,98	0,027	0,03			153,6	167,6	0,53	0,59	83,2	83,31		
BP-A-36x36		8,6	9,02	0,027	0,03			190,1	200,0	0,53	0,59	117,0	122,9		
BP-A-42x42		10,0	10,5	0,027	0,03			246,65	258,0	0,53	0,59	157,4	165,3		
BP-A-48x48		11,0	11,55	0,027	0,03			304,05	316,1	0,53	0,59	229,8	241,3		

1.435.9-26.3 0000 PM ИЗДТ
Р

Исполнитель: Фанг 2019-04 (SE) доконт АЗ
Сек. 131214 «Фанг»