

ТИПОВЫЕ КОНСТРУКЦИИ, ИЗДЕЛИЯ И УЗЛЫ ЗДАНИЙ И СООРУЖЕНИЙ

СЕРИЯ 1.436.2-31.93

ДВЕРИ ПРОИЗВОДСТВЕННЫХ ЗДАНИЙ

ПРОМЫШЛЕННЫХ ПРЕДПРИЯТИЙ ДЛЯ РАЙОНОВ С  
ТЕМПЕРАТУРОЙ НАРУЖНОГО ВОЗДУХА НИЖЕ МИНУС 40°С

Выпуск 2

ДВЕРИ ОДНОСТВОРЧАТЫЕ И ДВУСТВОРЧАТЫЕ.

РАБОЧИЕ ЧЕРТЕЖИ

ТИПОВЫЕ КОНСТРУКЦИИ, ИЗДЕЛИЯ И УЗЛЫ ЗДАНИЙ И СООРУЖЕНИЙ

СЕРИЯ 1.436.2-31.93

ДВЕРИ ПРОИЗВОДСТВЕННЫХ ЗДАНИЙ  
ПРОМЫШЛЕННЫХ ПРЕДПРИЯТИЙ ДЛЯ РАЙОНОВ С  
ТЕМПЕРАТУРОЙ НАРУЖНОГО ВОЗДУХА НИЖЕ МИНУС 40°С

Выпуск 2

ДВЕРИ ОДНОСТВОРЧАТЫЕ И ДВУСТВОРЧАТЫЕ.

РАБОЧИЕ ЧЕРТЕЖИ

РАЗРАБОТАНЫ ЦНИИПРОМЗДАНИЙ:

ЗАМ. ДИРЕКТОРА ИНСТИТУТА

ЗАВ. ОТДЕЛОМ КБЗ

ГИП



С.М. ГЛИКИН

Л.С. ЯМПОЛЬСКИЙ

В.И. ПОГОРЕЛОВ

УТВЕРЖДЕНЫ:  
ГЛАВНЫМ УПРАВЛЕНИЕМ ПРОЕКТИРОВАНИЯ  
И ИНЖЕНЕРНЫХ ИСЫСКАНИЙ ГОССТРОЯ  
РОССИИ, ПИСЬМО ОТ 23.03.93 № 3-2/КСЗ  
ВВЕДЕНЫ В ДЕЙСТВИЕ ЦНИИПРОМЗДАНИЙ  
СОЛ.2.93, ПРИКАЗ ОТ 26.08.93 № 53

Обозначение документа	Наименование	Стр.
1436.2-31.93.2-1.01.03.01	Щеколда	3
1436.2-31.93.2-Т0	Техническое описание	4
1436.2-31.93.2-1.00.00.00	Двери одностворчатые	6
1436.2-31.93.2-1.00.00.00.01	Пружина	7
1436.2-31.93.2-1.00.00.00.05	Двери одностворчатые. Сборочный чертёж	8
1436.2-31.93.2-1.00.00.00.01.01	Ведомость покупных изделий	11
1436.2-31.93.2-1.01.00.00	Полотно	12
1436.2-31.93.2-1.02.01.02	Упор	14
1436.2-31.93.2-1.01.00.00.05	Полотно. Сборочный чертёж	15
1436.2-31.93.2-1.01.01.00	Каркас	18
1436.2-31.93.2-1.01.01.02	Связь	18
1436.2-31.93.2-1.01.01.00.05	Каркас. Сборочный чертёж	19
1436.2-31.93.2-1.01.01.01	Связь	20
1436.2-31.93.2-1.01.02.00	Полупетля	21
1436.2-31.93.2-1.01.02.00.05	Полупетля. Сборочный чертёж	21
1436.2-31.93.2-1.01.03.00	Замок	22
1436.2-31.93.2-1.01.00.01	Планка	22
1436.2-31.93.2-1.01.03.00.05	Замок. Сборочный чертёж	23
1436.2-31.93.2-1.01.03.10	Ручка	24
1436.2-31.93.2-1.01.03.10.05	Ручка. Сборочный чертёж	25
1436.2-31.93.2-1.01.03.20	Накладка	26
1436.2-31.93.2-1.01.03.20.05	Накладка. Сборочный чертёж	27
1436.2-31.93.2-1.01.00.02	Распорка	28
1436.2-31.93.2-1.01.00.03	Планка	28
1436.2-31.93.2-1.01.00.04	Уплотнение	29
1436.2-31.93.2-1.01.00.05	Уплотнение	29

Обозначение документа	Наименование	Стр.
1436.2-31.93.2-1.01.00.06	Обшивка	30
1436.2-31.93.2-1.01.00.07	Обшивка	31
1436.2-31.93.2-1.02.00.00	Коробка	32
1436.2-31.93.2-1.02.02.00	Полупетля	33
1436.2-31.93.2-1.02.00.00.05	Коробка. Сборочный чертёж	34
1436.2-31.93.2-1.02.01.00	Рама	36
1436.2-31.93.2-1.02.01.00.05	Рама. Сборочный чертёж	37
1436.2-31.93.2-1.02.01.01	Связь	38
1436.2-31.93.2-1.02.02.00.05	Полупетля. Сборочный чертёж	39
1436.2-31.93.2-1.00.00.00.01	Ведомость расхода материалов	40
1436.2-31.93.2-1.01.03.02	Пружина	41
1436.2-31.93.2-2.00.00.00	Двери двустворчатые	42
1436.2-31.93.2-2.01.01.12	Палец	43
1436.2-31.93.2-2.00.00.00.05	Двери двустворчатые. Сборочный чертёж	44
1436.2-31.93.2-2.00.00.00.01.01	Ведомость покупных изделий	47
1436.2-31.93.2-2.01.00.00	Створка полотна	48
1436.2-31.93.2-2.01.00.00.05	Створка полотна. Сборочный чертёж	51
1436.2-31.93.2-2.01.01.00	Каркас	54
1436.2-31.93.2-2.01.01.00.05	Каркас. Сборочный чертёж	55
1436.2-31.93.2-2.01.01.11	Стержень	56

Итого листов 12

1436.2-31.93.2

Содержание

Лист	Лист	Лист
Р	Т	2

ИЗНИИПромздании



### 1. Требования к конструкции.

1.1. Двери распашные должны изготавливаться по рабочим чертежам 1.436.2-31.93, был. 2 в соответствии с настоящим техническим описанием.

1.2. Створки полотна должны легко закрываться и открываться.

1.3. Механизмы закрытия должны быть исправны, работать без заеданий, свободно возвращаясь в исходное положение.

### 2. Требования к материалам.

2.1. Качество материалов должно соответствовать требованиям государственных и отраслевых стандартов или технических условий. Соответствие применяемых материалов предъявляемым требованиям должно подтверждаться стандартами заводов-поставщиков, в их отсутствии, данными заводской лаборатории.

### 3. Требования к деталям и заготовкам.

3.1. Заготовки из оцинкованного проката должны быть очищены от загрязнений, коррозии и заусенцев любым способом, не ухудшающим структуру металла и не понижающим его прочность.

3.2. В металлических деталях, имеющих механически обработанные поверхности, чистота обработки должна соответствовать классу чистоты, указанному в чертежах и выглаживаться в соответствии с ГОСТ 2789-73. Для деталей, с чистотой обработки не указанной на чертежах, чистота поверхности должна быть не хуже  $Rz$  80 по ГОСТ 2789-73. Рески и царапины на поверхностях этих деталей не допускаются. Острые кромки должны быть притуплены.

3.3. Неуказанные в чертежах предельные отклонения размероб:  $H_{14}$ ;  $h_{14}$ ;  $\pm 0.14$  ст сзв 144-75

3.4. Непрямолинейность линейных элементов должна быть не более 1мм на длине 1м и 0.2мм на всей длине.

3.5. Технология изготовления деталей сборочных единиц дверей должна обеспечить их взаимозаменяемость.

3.6. Сварные швы должны быть ровной толщины, без перекосов, шлаковых и других дефектов.

3.7. Детали, изготовленные из резины не должны иметь вмятин и надрывов.

М.В. Лопырь Подпись и дата: 12.01.01 г.

		1.436.2-31.93.2-70	
		Техническое описание	Итого листов
			1 2
ГЛА	Лопырьев А.С.	описание	Итого пронумеровано
и вклеил	Лопырьев А.С.		
М.В. Лопырь	Лопырьев А.С.		

3.8 В деталях, изготовленных из дерева (сосны или ели) не допускаются трещины, расслоения и каробления. Все элементы из дерева должны быть подвержены глубокому антисептированию кремнефтористым аммонием по ОСТ 6-08-2-75.

4. Требования к сборке.

4.1. Поступающие на сборку детали должны быть очищены от стружки, загрязнений и иметь клеймо ОТК и другие сопроводительные документы, удостоверяющие их качество.

4.2. При сборке деталей не допускается применение прокладок, клиньев и прочих комплектующих, не предусмотренных чертежами.

4.3. Шарик петель перед сборкой должны быть протыты керосином и смазаны смазкой ЦИАТИМ-201 ГОСТ 6267-74.

4.4. Все трущиеся и посадочные поверхности должны быть смазаны солидолом жирным „ЖС“ по ГОСТ 1033-79.

4.5. Все крепежные изделия должны иметь антикоррозийное покрытие.

4.6. Все резьбовые соединения должны быть затянуты до отказа без перекаса сопрягаемых деталей.

5. Требования к защитно-декоративным покрытиям.

5.1. Поверхности, подлежащие окраске, должны быть очищены от масел, ржавчины, грязи и влаги, обезжирены и грунтованы. Марка грунтовки выбирается заводом-изготовителем.

5.2. Элементы обверей должны быть грунтованы и окрашены только после проверки качества изготовления.

5.3. Грунтованные и окрашенные поверхности должны быть ровными, гладкими, без подтеков и не иметь отслаиваний.

5.4. Цвет защитно-декоративного покрытия определяется проектировщиком и согласовывается с заводом-изготовителем.

6. Требования к транспортированию.

Двери должны перевозиться к месту монтажа любым видом транспорта в положении, исключающем их механическое повреждение: в горизонтальном - на подкладках по периметру баров, в вертикальном - в кассетах.

Изд. в Моск. Издательство «Архитектура» 1980 г.

1.436.2-31.93.2-70 Изд. 2



Дил. № подл. Подпись и дата

Взят инст. №

Формат

Лист

8

9

10

11

12

13

14

15

16

17

18

19

20

21

22

23

24

25

26

27

28

29

30

31

32

33

34

35

36

37

38

39

40

41

42

43

44

45

46

47

48

49

50

51

52

53

54

55

56

57

58

59

60

61

62

63

64

65

66

67

68

Код по плану 1.436.2-31.93.2-1.00.00.00 - Проволока

01

1 1

1 1

1 1

1 1

1 1

1 1

1 1

1 1

1 1

1 1

1 1

1 1

1 1

1 1

1 1

1 1

1 1

1 1

1 1

1 1

1 1

1 1

1 1

1 1

1 1

1 1

1 1

1 1

1 1

1 1

1 1

1 1

1 1

1 1

1 1

1 1

1 1

1 1

1 1

1 1

1 1

1 1

1 1

1 1

1 1

1 1

1 1

1 1

1 1

1 1

1 1

1 1

1 1

1 1

1 1

1 1

1 1

1 1

1 1

1 1

Наименование

Шпилька 2 x 20 - 001

ГОСТ 397-79

Шпилька 6 H, 500-Р

ГОСТ 3722-81

Обозначение

Шпилька 2 x 20 - 001

ГОСТ 397-79

Шпилька 6 H, 500-Р

ГОСТ 3722-81

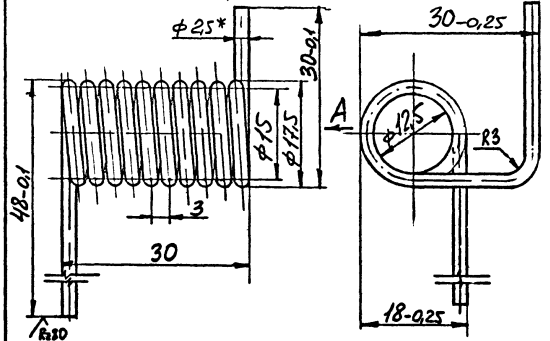
1.436.2-31.93.2-1.00.00.00

Формат А4

Лист

3

1.436.2-31.93.2-1.00.00.01 - изображено  
1.436.2-31.93.2-1.00.00.01-01 - зеркальное отражение



1. Число рабочих витков - 10.
2. Предельный угол закручивания - 131,25°.
3. Наименьший угол закручивания - 10,5°.
4. Наименьший рабочий крутящий момент - 1,5 кг.см.
5. Предельно допустимый крутящий момент - 18,75 кг.см.
6. Длина развертки - 542 мм.
- 7\* размер для справок
8. Неуказание предельные отклонения размеров: H14; h14; ± 3/14.

ТИП

Лист

№ контр

Погорелов

Лукашук

Погорелов

Лист

Лист

Лист

Лист

Лист

Лист

Лист

Лист

Лист

Лист

Лист

Лист

Лист

Лист

Лист

Лист

Лист

1.436.2-31.93.2-1.00.00.01

Пружина

Проволока КЛ II φ 2,5  
Гост 9389-75

Стандарт

Масса

Масштаб

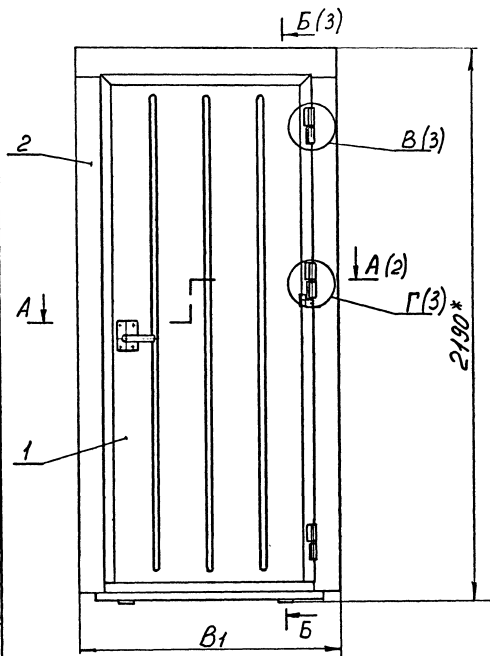
Р 0,01 2:1

Лист

Листов 1

ИЗНИИПромзданий





Обозначение	Марка	В, мм	В1, мм	Масса, кг
1436.2-31.932-1.0000.00	АРО 9-21	880	1020	88,0
-01	АРО 10-21	980	1120	94,0

1 \* Размеры для справок.

2 Допуск соосности петель относительно их общей оси - не более 0,4 мм.

3. Все трущиеся посадочные и неокрашенные поверхности должны быть смазаны смазкой ЦИАТИМ-201 по ГОСТ 6267-74.

4. Рекомендуемое защитно-декоративное покрытие наружных поверхностей - эмаль ПФ 115 по ГОСТ 6465-76, III гр.

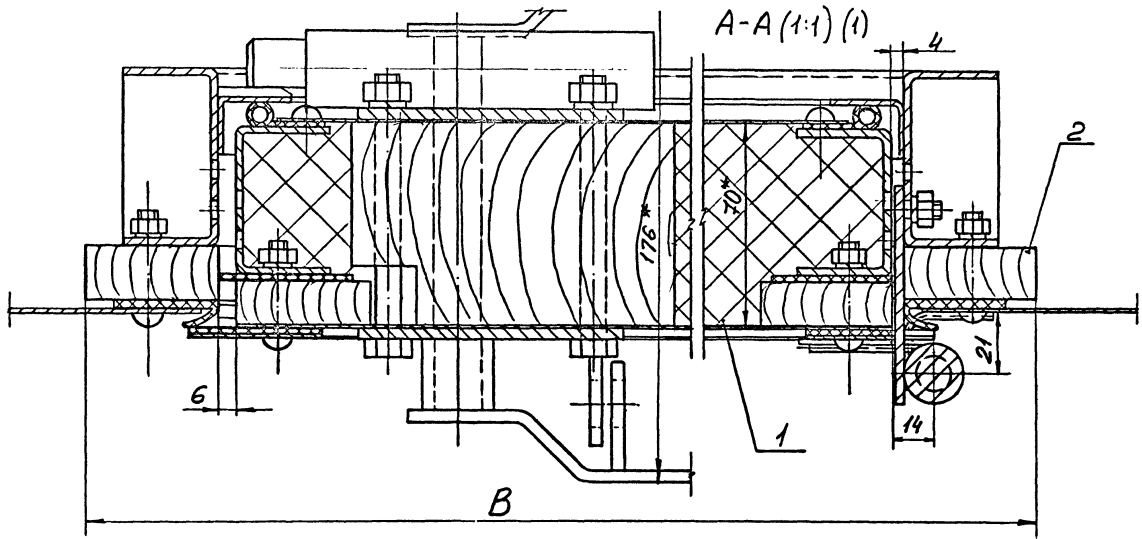
5. Строповку и установку двери в проем здания осуществлять с зафиксированным полотном.

6. Предельные отклонения размеров:  $h14, \pm \frac{IT14}{2}$ .

Исполнение  
Примечание  
Варианты

1436.2-31.932-1.00.00.00 СБ					
Двери одностворчатые. Сборочный чертёж				Страницы	Масса
				Р	См. табл.
				Лист 1	Листов 3
Г.И.П.	Погорелов	Д.И.		ЦНИИП производний	
Л.С.М.	Александров	В.И.			
И.К.П.	Погорелов	С.И.			

A-A (1:1) (1)

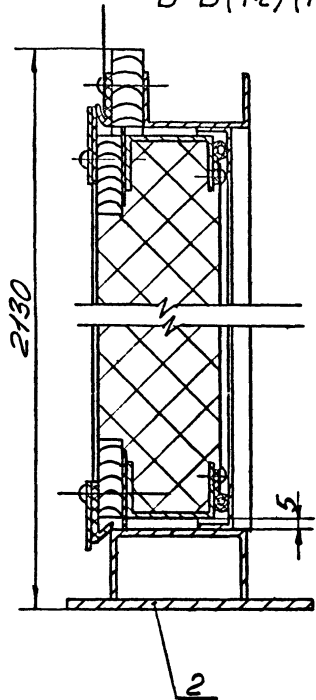


1436.2-31.93.2-100.00.00 СБ  
 Подпись и дата  
 14.00413-02 10

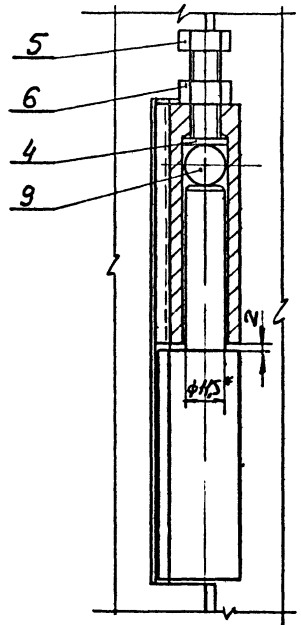
1436.2-31.93.2-100.00.00 СБ лист 2

14.00413-02 10 формат А3

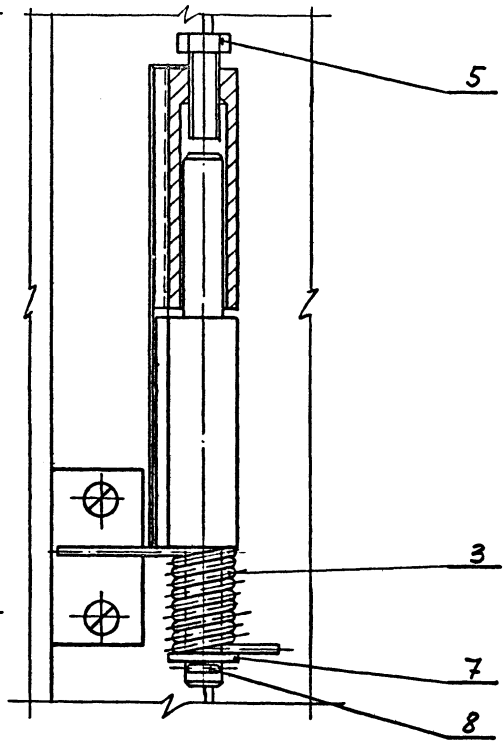
Б-Б (1:2) (1)



В (1:1) (1)



Г (1:1) (1)



Лист 10 из 11. Вид сверху. Шкала 1:1.

1436.2-31.93.2-100.00.00 СБ лист 3

Код ОКП	Наименование	Обозначение документа на поставку	Поставщик	Код. на условн. 1.436.2-31.93.2-1.00.00.00		Три в-та-ние
				-	01	
1	Шарик БН.509-Р	ГОСТ 3722-81		1	1	
2						
3	Крепежные изделия					
4						
5	Болты	128 200	ГОСТ 7798-70			
6	М8-Вдх 25. 58. 01. 20			3	3	
7	М8-Вдх 30. 58. 01. 20			4	4	
8						
9	Винт М6-Вдх 35. 58. 01. 20	128 400	ГОСТ 17473-80	58	60	
10	Винт М6-Вдх 16. 58. 01. 20	128 400	ГОСТ 17475-80	18	18	
11	Винт М6-Вдх 40. 58. 01. 20	128 400	ГОСТ 17475-80	2	2	
12	Винт 6х16. 58. 01. 20	128 400	ГОСТ 10621-80	32	34	
13						
14	Гайки	128 300	ГОСТ 5915-70			
15	М6-7Н. 5. 01. 20			78	80	
16	М8-7Н. 5. 01. 20			5	5	
17						
18	Шайбы 10. 01на6 01. 20	128 600	ГОСТ 11371-78	1	1	
19	Шайбы	128 600	ГОСТ 6402-70			
20	6. 65Г. 02. 9			78	80	
21	8. 65Г. 02. 9			4	4	
22						
23	Шпилька 2х20-001	128700	ГОСТ 397-79	1	1	
24						
25	Штифт 5н6х 25		ГОСТ 3128-70	2	2	
26						
27						
28						

Шиф. 1 год. Подпись и дата

1.436.2-31.93.2-1.00.00 00 ВП			
Ведомость			Лист 1
покупных изделий			1
ГМП	Лугорель	В.С.	
д. спец.	Мухомешин	В.С.	
и. конт.	Лугорель	В.С.	
			ЦНИИпротрудомий

Инв. № 0028		Подпись и дата		Взам инв. №						Кол. на исходе 1436.2.31.93.2-1.01.00.00		Примечание	
Формат	Лист	Лист	Обозначение	Наименование	-								
					01								
					<u>Документация</u>								
A3			1436.2-31.93.2-1.01.00.00.05	Сборочный чертеж	X	X							
				<u>Сборочные единицы</u>									
A4	1		1436.2-31.93.2-1.01.01.00	Каркас	1								
			-01	Каркас	1								
A4	2		1436.2-31.93.2-1.01.02.00	Полустяга	3	3							
A4	3		1436.2-31.93.2-1.01.03.00	Замок	1	1							

1436.2-31.93.2-1.01.00.00

ИП Погорелов  
 Адрес: Ачинская обл.  
 ИСФР Погорелов

Полотно

Страна Лист Листов  
 Р 1 5

ЦНИИПромзданий  
 формат А4

Инв. № 0028		Подпись и дата		Взам инв. №						Кол. на исходе 1436.2-31.93.2-1.01.00.00		Примечание	
Формат	Лист	Лист	Обозначение	Наименование	-								
					01								
					<u>Детали</u>								
A4	4		1436.2-31.93.2-1.01.00.01	Планка	1	1							
	5		1436.2-31.93.2-1.01.00.01-02	Планка	1	1							
	6		1436.2-31.93.2-1.01.00.01-04	Планка	1								
			-05	Планка	1								
A4	7		1436.2-31.93.2-1.01.00.02	Распорка	1	1							
A4	8		1436.2-31.93.2-1.01.00.03	Планка	1	1							
A4	9		1436.2-31.93.2-1.01.00.04	Уплотнение	1								
			-01	Уплотнение	1								
A4	10		1436.2-31.93.2-1.01.00.05	Уплотнение	2								
			-01	Уплотнение	2								
	11		1436.2-31.93.2-1.01.00.05-02	Уплотнение	2	2							
A3	12		1436.2-31.93.2-1.01.00.06	Обшивка	1								
			-01	Обшивка	1								
A3	13		1436.2-31.93.2-1.01.00.07	Обшивка	1								
			-01	Обшивка	1								

1436.2-31.93.2-1.01.00.00

Лист  
 2

формат А4

Код № инв. Подпись и дата Взам инв. №

Инв. № инв.	Дата	Пр. №	Обозначение	Наименование	Кол по испам 1.436.2-31.93.2-1.01.00.00-		Примечание
					-	01	
				Пакетина I, рулон			
				ТМКЦ-01-2-9.9107 7338-90			
5Y	14		1.436.2-31.93.2-1.01.00.08	(45 × 2028) л/л	2	2	0,26 кг
			15 1.436.2-31.93.2-1.01.00.08-01	(45 × 2040) л/л	2	2	0,27 кг
			16 1.436.2-31.93.2-1.01.00.08-02	(45 × 720) л/л	2		0,09 кг
			-03	(45 × 820) л/л		2	0,1 кг
			17 1.436.2-31.93.2-1.01.00.08-04	(45 × 748) л/л	1		0,09 кг
			-05	(45 × 848) л/л	1		0,1 кг
				Прокладка			
				Пилотериялы хвойнык			
				порол 2 сорт ГОСТ 8416-86Б			
5Y	18		1.436.2-31.93.2-1.01.00.09	(14 × 45 × 710) л/л, R <sub>200</sub>	2		0,31 кг
			-01	(14 × 45 × 810) л/л, R <sub>200</sub>		2	0,33 кг
			19 1.436.2-31.93.2-1.01.00.09-02	(14 × 45 × 2030) л/л, R <sub>200</sub>	2	2	0,36 кг
				Утеплитель			
				ГОСТ 9573-82			
5Y	20		1.436.2-31.93.2-1.01.00.11	П125-2030.800.70	1		14,2 кг
			-01	П125-2030.900.70	1		16,0 кг

1.436.2-31.93.2-1.01.00.00 Лист 3

Формат А4

Код № инв. Подпись и дата Взам инв. №

Инв. № инв.	Дата	Пр. №	Обозначение	Наименование	Кол по испам 1.436.2-31.93.2-1.01.00.00-		Примечание
					-	01	
				Лента полиэтиленовая			
				Тс, полотно 0,100 × 500			
				высший сорт ГОСТ 10354-82			
5Y	21		1.436.2-31.93.2-1.01.00.12	(70 × 5700) л/л	1		0,01 кг
			-01	(70 × 5900) л/л		1	0,01 кг
				Накладко			
				лист Б-ПН-1,2 ГОСТ 19903-74			
				ок 36084-0133не-сб10011525-9			
5Y	22		1.436.2-31.93.2-1.01.00.13	(35 × 938) л/л, R <sub>200</sub>	1		0,3 кг
			-01	(35 × 938) л/л, R <sub>200</sub>		1	0,32 кг
				Стандартные изделия			
			23	Болт М8-8 × 90.58 01 20			
				ГОСТ 7798-70	4	4	
			24	Винт М6-8 × 35.58 01 20			
				ГОСТ 17473-80			
				Винты ГОСТ 17475-80			
			25	М6-8 × 16.58 01 20	9	9	

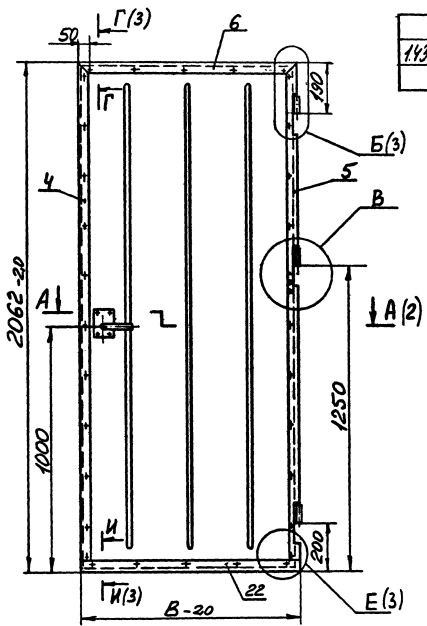
1.436.2-31.93.2-1.01.00.00 Лист 4

Формат А4

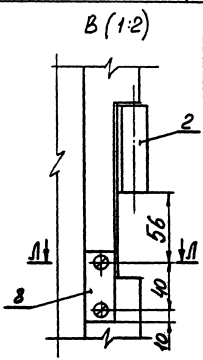
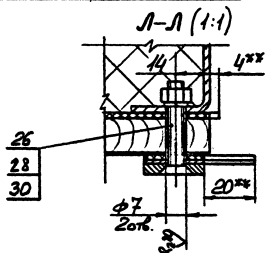
11.00.13-02 14

13





Обозначение	В, мм	П	П1	Масса, кг
1436.2-31.93.2-1.01.00.00	838	31	32	60,0
-01.938	33	34		65,0

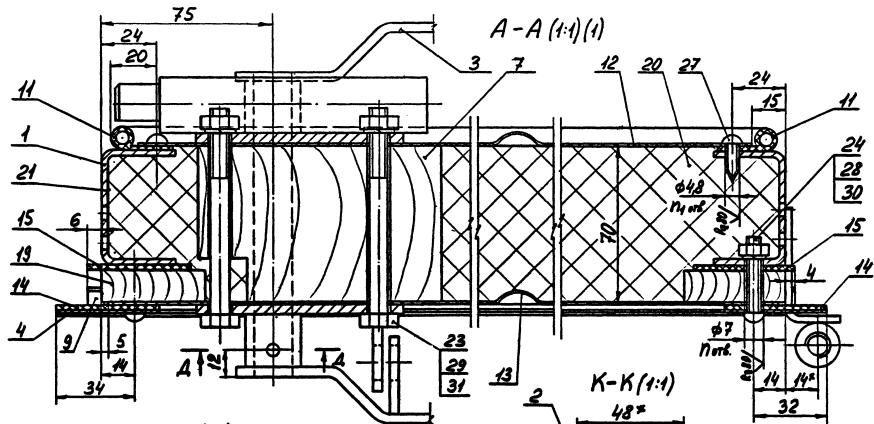


- 1 \* Размеры для справок.
- 2 Допуск соосности полушпатель поз.2 относительно их общей оси  $\pm 0,4$  мм.
- 3 \*\* Вырезать в поз.14; 15 под петли по месту.
- 4 Неуказанные предельные отклонения размеров:  $h14; h14; \pm 2T14$ .

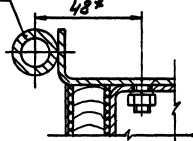
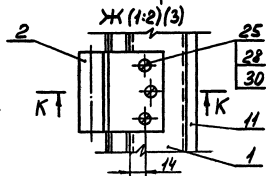
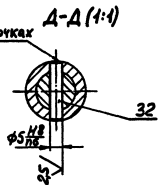
ИИВ и ПОИ. Подпись и дата. (Иванов И.И.)

			1436.2-31.93.2-1.01.00.00 СБ		
			Полотно.		
			Сборочный чертёж		
Гип	Погорелов	ЧФ	Р	СМ	Масса
Л.Сред	Александров	СВ	ТАБЛ	—	—
И.Контр	Погорелов	ВР	ЛИСТ 1	ЛИСТОВ 3	
			ЦНИИПромзданий		



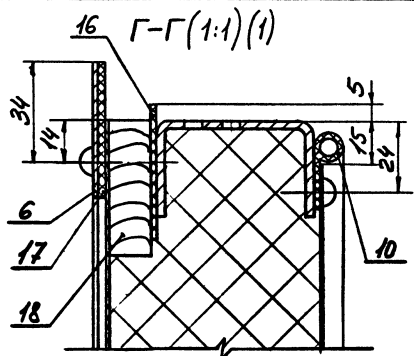


Раскритичь в 3х точках  
с двух сторон

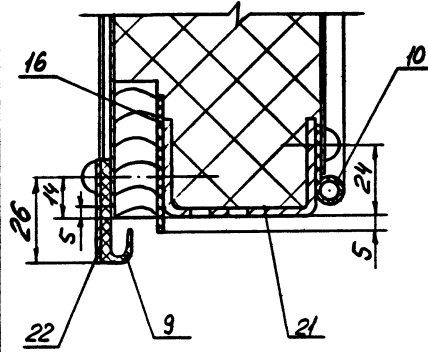


1.436.2-31.93.2-1.01.00.0005

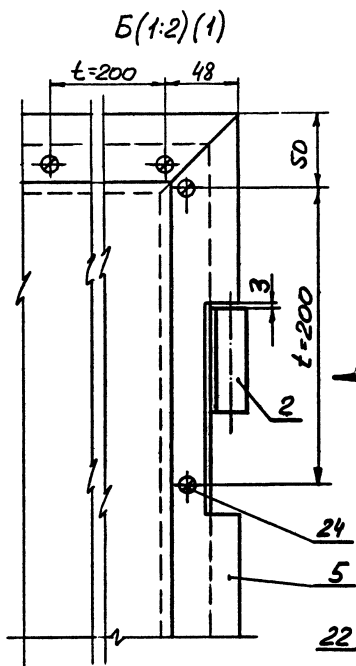
лист  
2



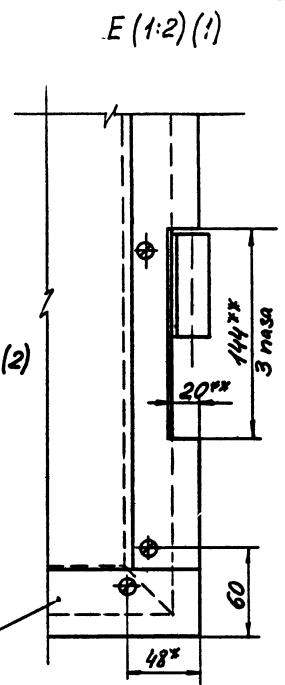
Г-Г (1:1) (1)



И-И (1:1) (1)



Б (1:2) (1)



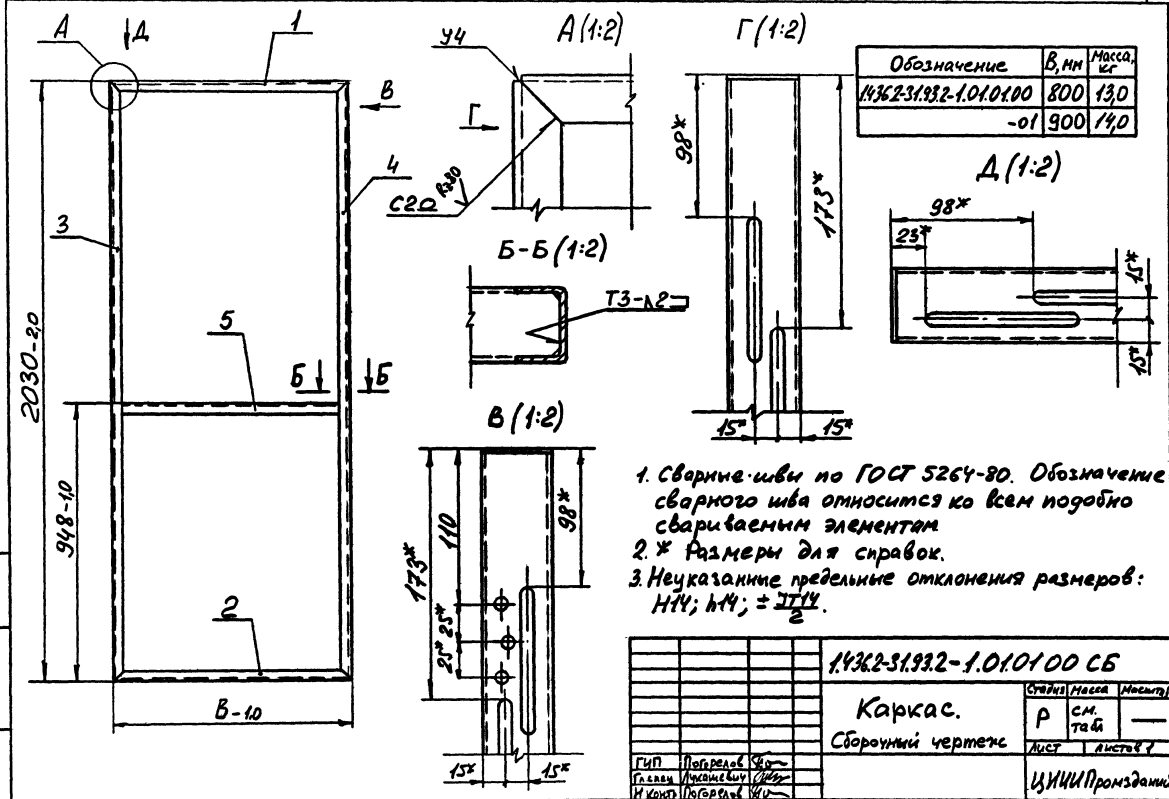
Е (1:2) (?)

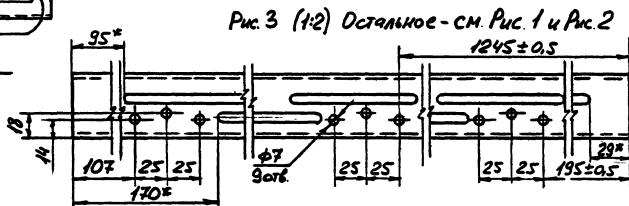
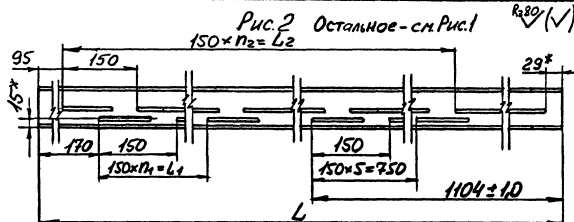
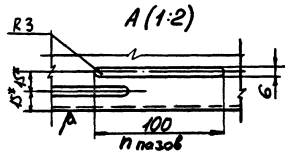
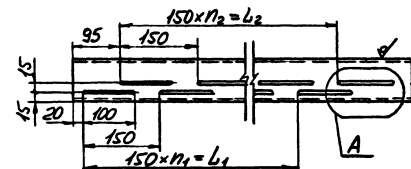
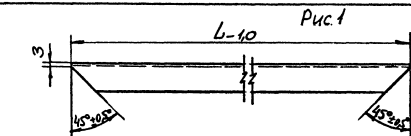
Шкала: 1:1  
 Вид: 1:1  
 Материал: А3

14362-31.992-1.01.00.00 СБ

Лист 3







1. \* Размеры для справок.

2. Неуказание предельные отклонения размеров:  
H14; h14; ±IT14/2

Обозначение		Рис	L, мм	l <sub>1</sub> , мм	l <sub>2</sub> , мм	n	n <sub>1</sub>	n <sub>2</sub>	Масса, кг
1436.231.93.2-1010101	Изображено Зеркальное отражение	1	794	600	450	9	4	3	1,47
-01									
-02	Изображено Зеркальное отражение	1	894	750	600	11	5	4	1,68
-03									
-04		2	2024	450	1800	23	3	12	4,02
-05	Изображено Зеркальное отражение	3	2024	450	1800	23	3	12	4,02
-06									

Тех. условия		Спецификация		Материал	
1436.231.93.2-1010101		СВ936		Р	
				СМ	
				Табл	
				Лист	
				Листов 1	
Тех. условия	Погорель	Рис	СВ936	Материал	Р
Лист	Лист	Лист	Лист	Лист	Лист
Исполн	Исполн	Исполн	Исполн	Исполн	Исполн
Исполн	Исполн	Исполн	Исполн	Исполн	Исполн



№ инв.	№ докум.	№ эск.	Обозначение	Наименование	кв.	Примечание
				<u>Документация</u>		
45	1.436.2-31.93.2-1.01.03.0005			Оборочный чертеж		
				<u>Оборочные единицы</u>		
44	1.436.2-31.93.2-1.01.03.10			Ручка	1	
	2.1.436.2-31.93.2-1.01.03.10-01			Ручка	1	
44	3.1.436.2-31.93.2-1.01.03.20			Накладка	1	
	4.1.436.2-31.93.2-1.01.03.20-01			Накладка	1	
				<u>Детали</u>		
44	5.1.436.2-31.93.2-1.01.03.01			Щетка	1	
44	6.1.436.2-31.93.2-1.01.03.02			Пружина	1	
54	7.1.436.2-31.93.2-1.01.03.03			Вил		
				18-8-Н ГОСТ 2590-84 Кр. Ст 301-Т ГОСТ 535-84 б = 134h14; Rø160	1	0,27кг
				<u>Стандартные изделия</u>		
				Штифт 5п6х25 ГОСТ 3128-70	1	

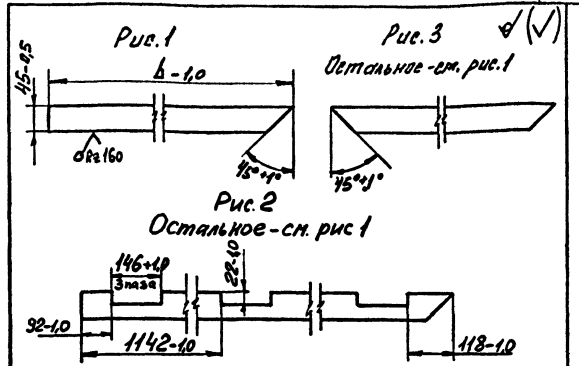
Шт. - Пром. Изделия в деталях в сборе шт.д.

1.436.2-31.93.2-1.01.03.00

Замок

Листов 1  
Р  
ЦНИИПромздво

Формат А4



Обозначение	Кв.	L, мм	Масса кг
1.436.2-31.93.2-1.01.03.01	1	2026	0,8
-01		2326	0,92
-02	2	2026	0,78
-03		2326	0,88
-04		838	0,33
-05	3	938	0,38
-06		888	0,34
-07		988	0,4
-08		850	0,33
-09	1	950	0,38

Шт. - Пром. Изделия в деталях в сборе шт.д.

1.436.2-31.93.2-1.01.03.01

Планка

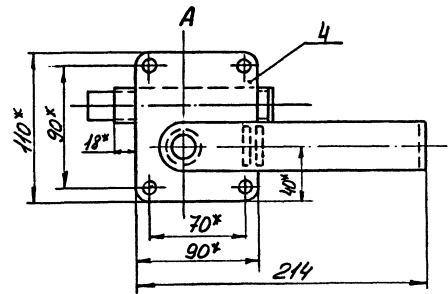
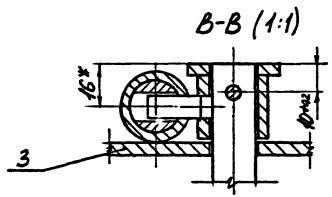
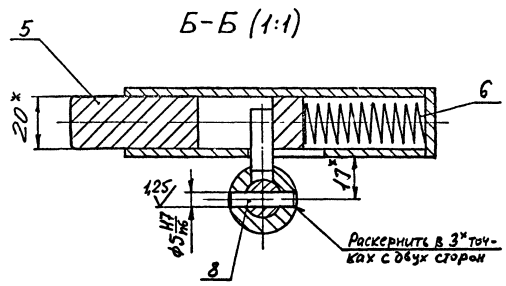
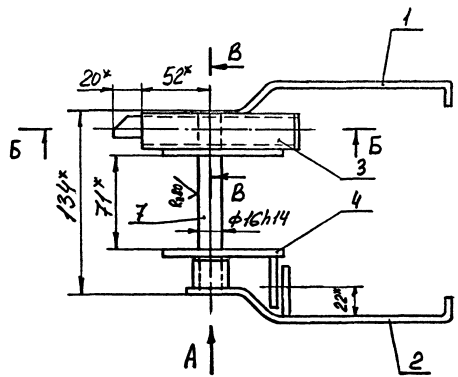
Лист 5-01-1,2 ГОСТ 19903-74  
ОС31044-01 Сп.м.д.-с.г.м.1623-83

Материал Масса Модуль  
Р см, габ. —  
Листов Листов 1

ЦНИИПромздво

Ц.00113-02 23

Формат А4



\* Размеры для справок

1.436.2-31.93.2-10.1.03.00 СБ			
ЗАМОК.		Стадия/Класс	Масштаб
Сборочный чертёж		Р	2,2 1:2
		Лист	Листов 1
Г.И.И. Погорелов	С.И.И. Лукашечкин	ИНИИПромдизани	
И.К.И. Погорелов	И.К.И. Погорелов		

Исполн. Подпись и дата



№ п/п Подпись и дата Взам. инв. №

Кол-во записей	Лист	Обозначение	Наименование	Кол. на исп. п. 1.436.2-31.93.2-1.01.03.10				Примечание
				-	01			
			Документация					
13		1.436.2-31.93.2-1.01.03.10.05	Сборочный чертёж	×	×			
			Детали					
51	1	1.436.2-31.93.2-1.01.03.11	Рычаг					
			Инт. Б-ПН-4 ГОСТ 19903-74					
			Ст3псб-вб ГОСТ 14637-89					
			(36x230)H14; R=80	1	1			0,26кг
51	2	1.436.2-31.93.2-1.01.03.12	Бабышка					
			Круч. 26-В-П ГОСТ 2590-88					
			Ст3сп1-П ГОСТ 535-88					
			Δ = 22x14; R=80	1	1			0,1кг
				1.436.2-31.93.2-1.01.03.10				
				Ручка				
								Итого Р 1 Листов 2
								ЦНИИПротЗонНИИ
								Формат А4

Г.И.П. Потребитель  
 Д. спец. Аукцион  
 И. конт. Водород

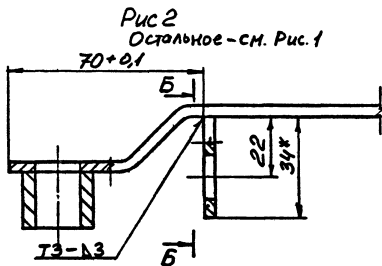
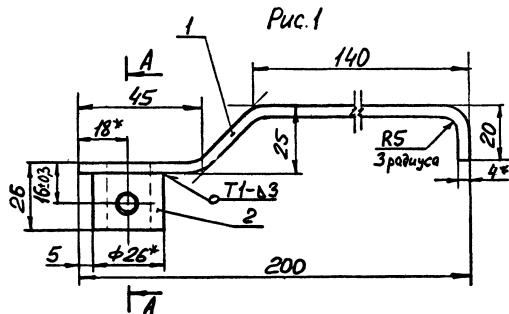
Итого Р 1 Листов 2  
 ЦНИИПротЗонНИИ  
 Формат А4

№ п/п Подпись и дата Взам. инв. №

Кол-во записей	Лист	Обозначение	Наименование	Кол. на исп. п. 1.436.2-31.93.2-1.01.03.10				Примечание
				-	01			
51	3	1.436.2-31.93.2-1.01.03.13	Палец					
			Круч. 8-В-П ГОСТ 2590-88					
			Ст3сп1-П ГОСТ 535-88					
			Δ = 20x14; R=80	1				0,02кг
51	4	1.436.2-31.93.2-1.01.03.14	Пластик					
			Инт. Б-ПН-4 ГОСТ 19903-74					
			Ст3псб-вб ГОСТ 14637-89					
			(28x34)H14; R=160	1				0,03кг
				1.436.2-31.93.2-1.01.03.10				
								Итого Р 2
								ЦНИИПротЗонНИИ
								Формат А4

ЦП0113-02 25

24



Обозначение	Рис.	Масса, кг
14362-31.932-103.10	1	0,38
-01	2	0,39

- 1 Сварные швы по ГОСТ 5264-80
- 2 Покрытие: эмаль ПФ-115 по ГОСТ 6465-76, III Б/1 кроме отверстий.
- 3 \* Размеры для справок.
- 4 Неуказанные предельные отклонения размеров:  $h14; h14; \pm \frac{IT14}{2}$ .

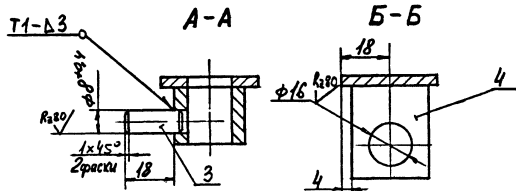
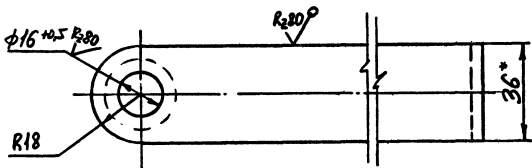


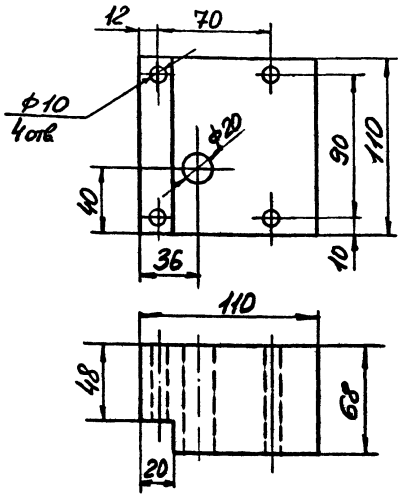
Рис. 1 и 2. Вид сверху и сбоку. Рисунок и чертеж в масштабе 1:1

14362-31.932-10103.10 СБ		Страна	Масштаб	Масштаб
Ручка.		Р	СМ. ТАБЛ.	1:1
Сборочный чертёж		Лист	Листов 1	
ГМП	Логорелов	ИЗНИИПромстандарт		
Л.С.С.С.	Людмила			
И.М.М.	Игорь			





R<sub>200</sub> ✓



- 1 Предельные отклонения размеров:  $H14; h14; \pm \frac{IT14}{2}$ .
- 2 Антисептировать кремнефтористым аммиаком по ОСТ 6-08-2-75.

1436.2-3193.2-1.01.00.02

Распорка

Станд	Масса	Масштаб
P	0,5	1:2
Лист		Листов 1

Пластины из хвойных пород, 2<sup>й</sup> сорт ГОСТ 8486-86Е

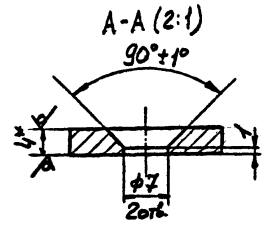
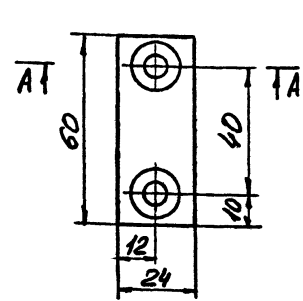
ИНИИПромзданий

формат А4

Исполн. и дата  
Провер. и дата  
Взам. инст. №

ГНП Погорелов УЕ  
Л.Снег Лукашевский СМ  
Нечир Лукашевский СМ

R<sub>280</sub> ✓ (✓)



- 1 × Размер для справок.
2. Предельные отклонения размеров:  $H14; h14; \pm \frac{IT14}{2}$ .

1436.2-3193.2-1.01.00.03

Планка

Станд	Масса	Масштаб
P	0,035	1:1
Лист		Листов 1

Лист 6-III-4 ГОСТ 19903-74  
Ст.3 инв.сб. ГОСТ 11637-83

ИНИИПромзданий

ИД0016-02 29

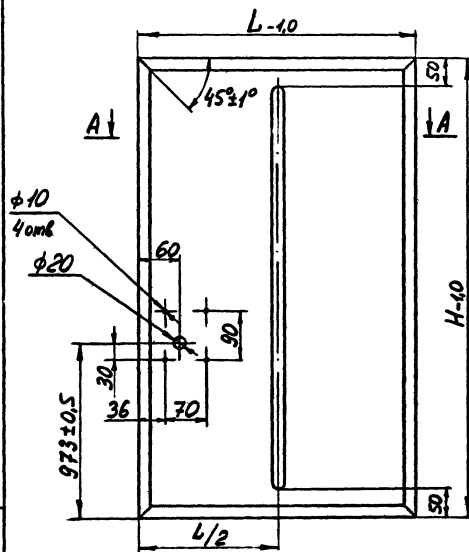
формат А4

Исполн. и дата  
Провер. и дата  
Взам. инст. №

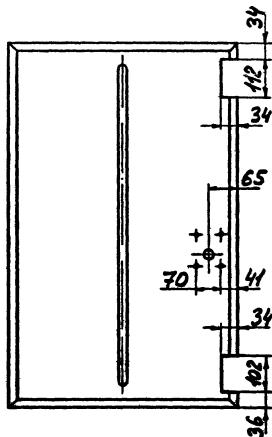
ГНП Погорелов УЕ  
Л.Снег Лукашевский СМ  
Н.Котр Лукашевский СМ



Рис.1



A-A (1:1)

Рис.2  
Остальное-см Рис.1R<sub>z</sub> 80 ✓ (✓)

Обозначение	Рис.	L, мм	H, мм	Масса, кг
1436.2-31.93.2-101.00.06		770		9,0
-01		870	2000	10,2
-02		818		9,6
-03	1	918		10,7
-04		818		11,0
-05		918	2300	12,3
-06		818		9,5
-07	2	918	2000	10,6
-08		818		10,9
-09		918	2300	12,2

- \* Размер для справок.
- Неуказанные предельные отклонения размеров: H14; h14; ± IT14.

		1436.2-31.93.2-101.00.06	Группа	Масса	Исполн.
		Обшивка	P	см. табл.	—
			Лист	Листов	1
ИП	Погорел	С/С			
Гл. инж.	Александров	С/С			
Инж.	Александров	С/С			
		Лист Б-ПН-07 ГОСТ 19903-74			
		ок 36087-2 (ГЗмбсбга КСЗ-33)	ЦНИИПромзданий		





Кни № 001 Подпись и дата Взам инв №

Взам инв №	Дата	Обозначение	Наименование	Кол. по источн. 1436231932-102.00.00			Примечание
				-	01		
			<u>Документация</u>				
А3		1436231932-102.00.00СБ	Сборочный чертеж	×	×		
			Сборочные единицы				
А4	1	1436231932-1020/00 -01	Рама	1			
А4	2	1436231932-102.02.00	Полупелая	2	2		
	3	1436231932-102.02.00-02	Полупелая	1	1		
			<u>Асбест</u>				
А4	4	1436231932-1.010004-02	Уплотнение	1	1		

1436231932-102.00.00

Коробка

Статус Лист Листов  
Р 1 3

ЦНИИПРОМЗАДАНИЙ

Формат А4

Кни № 001 Подпись и дата Взам инв №

Взам инв №	Дата	Обозначение	Наименование	Кол. по источн. 1436231932-102.00.00			Примечание
				-	01		
А4	5	1436231932-101.00.04-03	Уплотнение	1	1		
	6	1436231932-101.00.04-04 -05	Уплотнение	1			
			Нащельник				
			Б-111-12 ГОСТ 4307-74 Лист ок. 360x470 Г. Заб.-11 ВСТ 4723-83				
А4	7	1436231932-102.00.01 -01	(95x1020) АУ; <sup>45 мм</sup> / (95x1120) АУ; <sup>45 мм</sup> /	1			0,9 кг
	8	1436231932-102.00.01-02	(95x2050) АУ; <sup>45 мм</sup> / Прокладка	2	2		1,0 кг 1,83 кг
			Износостойкий войлок марка Р сорт ПДСГ 842685Е				
А4	9	1436231932-102.00.02 -01	(18x45x820) АУ; <sup>45 мм</sup> / (18x45x980) АУ; <sup>45 мм</sup> /	1			0,55 кг 0,6 кг
	10	1436231932-102.00.02-02	(18x35x2040) АУ; <sup>45 мм</sup> /	2	2		1,2 кг

1436231932-102.00.00

Лист 2

Формат А4

Изм. № п/п Подпись и дата Всего листов

Код документа	Лист	№ п/п	Обозначение	Наименование	Кол. на исполн. 1.436.2-31.93.2-1.02.00.00-				Примечание
					-	01			
				<u>Стандартные изделия</u>					
		12		Винт М6-89 х 35, 58 01.20 ГОСТ 17473-80	27	27			
		13		Винт М6-89 х 16, 58 01.20 ГОСТ 17475-80	9	9			
		14		Бюкс М6-7Н. 5.01.20 ГОСТ 5915-70	36	36			
		15		Шайба 6.65Г. 02.9 ГОСТ 6402-70	36	36			

1.436.2-31.93.2-1.02.00.00

Лист

3

Формат А4

Изм. № п/п Подпись и дата Всего листов

Код документа	Лист	№ п/п	Обозначение	Наименование	Кол. на исполн. 1.436.2-31.93.2-1.02.02.00-				Примечание
					-	01	02	03	
				<u>Документация</u>					
		13	1.436.2-31.93.2-1.02.02.00.05	Сборочный чертеж	X	X	X	X	
				<u>Детали</u>					
				Пень					
				Брус 22-В-Э ГОСТ 2590-88					
				Ст 3кп-I ГОСТ 535-88					
64	1	1.436.2-31.93.2-1.02.02.01	Б = 112 х 14; R=20	1	1			0,08кг	
			-01 Б = 150 х 14; R=20			1	1	0,1кг	
65	2	1.436.2-31.93.2-1.02.02.02	Накладка						
			Б-ПН-3ГОСТ 19903-74						
			Лист 01.36004-И.6.12.6-01ГОСТ 16333-89						
			√(65×82) х 14; R=20	1	1	1	1	0,12кг	

1.436.2-31.93.2-1.02.02.00

Гипс Погорелов  
Гр. спец. Луцкинский  
И. конст. Луцкинский

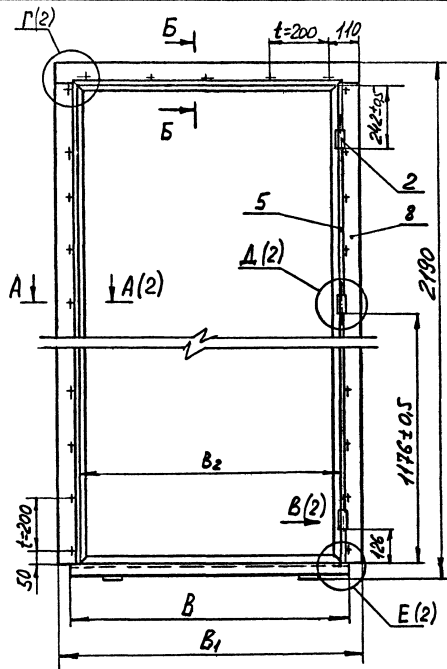
Полупелля

Код документа Лист Листов

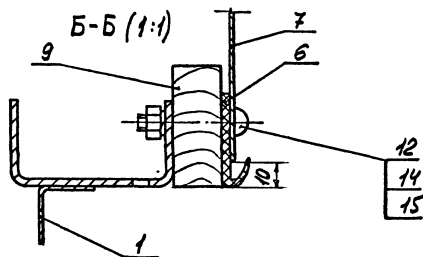
Р 1

ЦНИИПромзданий

Формат А4

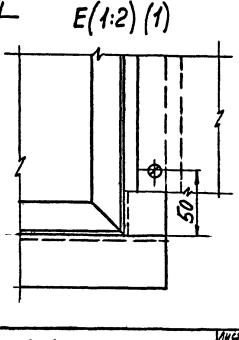
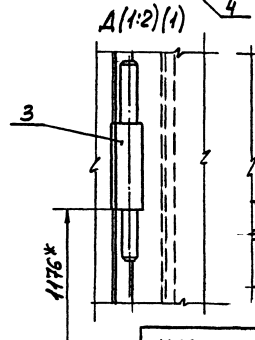
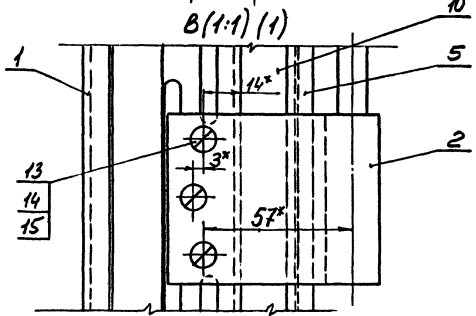
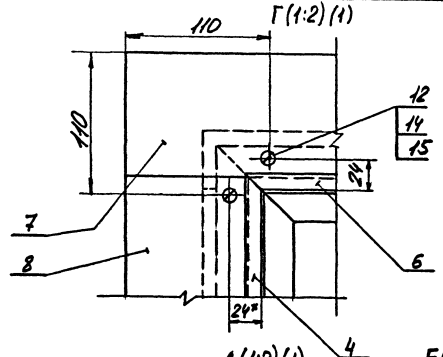
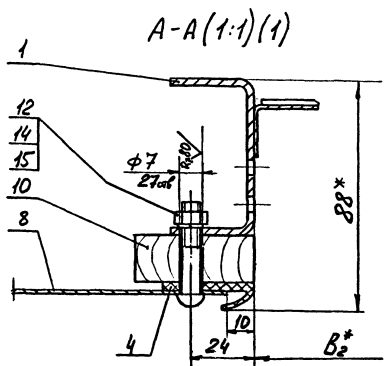


Обозначение	B, мм	B <sub>1</sub> , мм	B <sub>2</sub> , мм	Масса, г
1436.2-31932-102.00.00	874	1020	810	27,9
-01	974	1120	910	28,7



- \* Размеры для справок.
- Допуск соосности полупетель поз.2 и 3 относительно их общей оси не более  $\pm 0,4$  мм
- Неуказание предельные отклонения размеров:  $H14; h14; \pm \frac{IT14}{2}$ .

				1436.2-31932-102.00.00 СБ	
				Коробка.	
				Сборочный чертёж	
				Стр. 1	
				Масса	
				Масса без	
				Р	
				СМ	
				Толщ	
				Лист 1	
				Листов 2	
				ИНИИПроздани	



Лист 2 из 2  
 Изделие и детали  
 Бланк № 1/1

1.436.2-31.932-1.02.00.0006

Лист  
 2

ИВ № 001 Подпись и дата Взам инв №

Формат	Лист	Изв	Обозначение	Наименование	Кол на испанн				Примечание
					01				
					01				
				Документация					
A3			1.436.2-31.932-102.01.00С6	Сборочный чертеж	×	×			
				Астали					
A3	1		1.436.2-31.932-102.01.01	СВЯЗЬ	1	1			
	2		1.436.2-31.932-102.01.01-02	СВЯЗЬ	1	1			
	3		1.436.2-31.932-102.01.01-04	СВЯЗЬ	1				
			-05	СВЯЗЬ		1			
A4	4		1.436.2-31.932-102.01.02	Упор	2				
			-01	Упор		2			

1.436.2-31.932-102.01.00

Рама

Стандарт Лист Листов  
Р 1 2

ИЗНИИПромзданий

Формат А4

ИВ № 001 Подпись и дата Взам инв №

Формат	Лист	Изв	Обозначение	Наименование	Кол на испанн				Примечание
					01				
			5 1.436.2-31.932-102.01.02-02	Упор СВЯЗЬ	2	2			
				80x10x2 ГОСТ 8225-85 Исполн G30t-II ГОСТ 1124-76					
B4	6		1.436.2-31.932-102.01.03	L=874x10; R <sub>к</sub> ✓ -01 L=974x10; R <sub>к</sub> ✓	1				2,85кг
B4	7		1.436.2-31.932-102.01.04	Планка Б-ПН-У ГОСТ 18903-74 Лист G30t-6-с ГОСТ 14537-85					0,03кг
B4	8		1.436.2-31.932-102.01.05	Опора (50x22)H1У; R <sub>к</sub> 80 Б-ПН-У ГОСТ 18903-74 Лист G30t-6-с ГОСТ 14537-85 (160x160)H1У; R <sub>к</sub> 160	1	1			10кг

1.436.2-31.932-102.01.00

Лист 2

Формат А4

1.0015-02 37









Таблица 1

Марка изделия	Код изделия	Наименование и код																							
		Мелкосортная сталь 093300; 095300					Среднесортная сталь 093200; 095200					Крупносортная сталь 093100; 095100													
		Расход, кг																							
Квадрат до 19	Полоса В= до 45	L 30x20	L 32x32	Всего конст-руктивной стали	φ до 19	Шпоро	с учёт-ными котл. 1,05	Квадрат от 20 до 30	Полоса В= от 50 до 56	L от 45x28 до 63x46	L от 36x36 до 45x45	Всего кон-структивной стали	φ от 20 до 30	Шпоро	с учёт-ными котл. 1,05	Квадрат от 32 до 120	Полоса В= от 60 до 200	L 70x45 и более	L 50x50 и более	Всего конст-руктивной стали	φ от 32 до 250	Шпоро	с учёт-ными котл. 1,05		
ДРО 9-21					0,29	0,29	0,31						0,87	0,87	0,93										
ДРО 10-21					0,29	0,29	0,31						0,93	0,93	0,98										
ДРА 18-21					0,52	0,52	0,55						1,1	1,1	1,15										
ДРА 20-21					0,52	0,52	0,55						1,1	1,1	1,15										
ДРА 18-24					0,52	0,52	0,55						1,1	1,1	1,15										
ДРА 20-24					0,52	0,52	0,55						1,1	1,1	1,15										

Продолжение таблицы 1

Марка изделия	Код изделия	Наименование и код																						
		Тонколистовая сталь 071200; 071300			Тонколистовая сталь 071100			Листовая сталь 071000			Гнутые профили 112000			Трубы 130100		Удлиненные трубы 112100		Круги 081000						
		Расход, кг																						
δ= от 0,7 до 1,8	δ= от 1,9 до 3	Листовая сталь δ=3	Вальцованная сталь	Шпоро	с учёт-ными котл. 1,05	δ=4 и более	Широ-коли-стовая сталь	Шпоро	с учёт-ными котл. 1,05	По епру	с учёт-ными котл. 1,05	О	С	С	L	Шпоро	с учёт-ными котл. 1,05	По епру	с учёт-ными котл. 1,05	По епру	с учёт-ными котл. 1,05	По епру	с учёт-ными котл. 1,05	
ДРО 9-21	27,44	0,72			28,16	29,6	2,7	2,7	2,83						26,1	26,1	27,4	0,2	0,21	0,11	0,12			
ДРО 10-21	29,94	0,72			30,66	32,2	2,7	2,7	2,83					27,6	27,6	29,0	0,2	0,21	0,11	0,12				
ДРА 18-21	50,1	0,72			50,82	53,4	5,37	5,37	5,64					43,6	43,6	45,8	0,2	0,21	0,2	0,21				
ДРА 20-21	55,0	0,72			55,72	58,5	5,37	5,37	5,64					45,9	45,9	48,2	0,2	0,21	0,2	0,21				
ДРА 18-24	56,4	0,72			57,12	60,0	5,37	5,37	5,64					47,26	47,26	49,6	0,2	0,21	0,2	0,21				
ДРА 20-24	62,1	0,72			62,82	66,0	5,37	5,37	5,64					48,6	48,6	52,1	0,2	0,21	0,2	0,21				

Шт. 11 Пр. 10

1.436.2-31.93.2 - 1.00.00.0087M

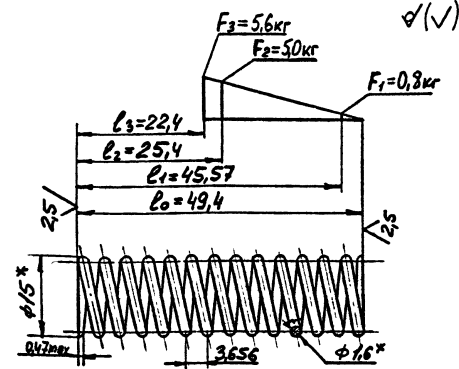
Ведомость расхода материалов

Г.И.П.	Погодилов	В.И.	
С.П.С.У.	Андреева	С.И.	
И.С.П.Т.	Андреева	С.И.	

Ц.И.И.И.Пром.зданий

Таблица 2

Марка изделия	Код изделия	Наименование и код							
		Размер 254330		Линейный размер 533311		Миллиметр 376230		Полимер 221100	
		Размер, мм							
По верш	с учетом катт. 1,05	По верш	с учетом катт. 1,05	По верш	с учетом катт. 1,05	По верш	с учетом катт. 1,05		
APD9-21		3,53	3,71	6,07	6,37	13,0	13,65	0,01	0,011
APD10-21		3,6	3,78	6,26	6,57	14,0	14,7	0,01	0,011
APD18-21		4,8	5,04	9,73	10,21	30,2	31,57	0,02	0,021
APD20-21		4,9	5,15	10,1	10,61	33,8	35,49	0,02	0,021
APD18-24		5,31	5,58	10,7	11,24	34,8	36,54	0,02	0,021
APD20-24		5,47	5,74	11,0	11,55	38,8	40,74	0,02	0,021



1. HRC<sub>3</sub> 43-50
2. Длина развертки 622 мм
3. Число витков рабочих 13
4. Число витков полное 14,5
5. Направление навивки правое
6. dс 13,4 мм
7. \* Размеры для справок.

Шифр (Формат), Подпись, дата, Взам. Инст. №

1. 436.2-31.93.2-1.00 00.00 ВМ Инст 2

Формат А4

Шифр (Формат), Подпись, дата, Взам. Инст. №

1.436.2-31.93.2-1.03.02		Средн. Масса	Норм. Вд
Пружина		P	0,1 2:1
		Мат	Инст. №
ГВП	Погорелов	Ил	
И.С.К.	Александров	Ил	
И.Контр.	Погорелов	Ил	
Проволока кл II φ 16		ИШНУПромстандарт	
ГОСТ 9389-75			

11.00113-02 42 Формат А4

Шифр задачи Подпись и дата Взам. инв. №

Код документа	Лист	№ 3	Обозначение	Наименование	Кол на исполн. 1.436.2-31.93.2-2.00.00.00			Примечание
					-	01	02	
				<u>Документация</u>				
A3			1.436.2-31.93.2-1.00.00.00.00	Техническое описание	×	×	×	
A3			1.436.2-31.93.2-2.00.00.00.00.05	Сборочный чертеж	×	×	×	
A3			1.436.2-31.93.2-2.00.00.00.00.00	Ведомость покупных изделий	×	×	×	
A3			1.436.2-31.93.2-1.00.00.00.00.00.00	Ведомость расхода материалов	×	×	×	
				<u>Гидравлические единицы</u>				
A4	1		1.436.2-31.93.2-2.01.00.00.00	Сборка полотна	1			
			-01	Сборка полотна	1			

				1.436.2-31.93.2-2.00.00.00.00					
				Дברי двусторонние			Стандарт	Лист	Листов
							Р	1	3
							ЦНИИПротзданий		
							Формат А4		

Шифр задачи Подпись и дата Взам. инв. №

Код документа	Лист	№ 3	Обозначение	Наименование	Кол на исполн. 1.436.2-31.93.2-2.00.00.00.00				Примечание
					-	01	02	03	
			1.436.2-31.93.2-2.01.00.00.00-02	Сборка полотна		1			
			-03	Сборка полотна			1		
A4	2		1.436.2-31.93.2-2.02.00.00.00	Сборка полотна	1				
			-01	Сборка полотна		1			
			-02	Сборка полотна			1		
			-03	Сборка полотна				1	
A4	3		1.436.2-31.93.2-2.03.00.00.00	Коробка	1				
			-01	Коробка		1			
			-02	Коробка			1		
			-03	Коробка				1	
				<u>Детали</u>					
A4	4		1.436.2-31.93.2-1.00.00.00.01	Пружина	1	1	1	1	
			5 1.436.2-31.93.2-1.00.00.00.01-01	Пружина	1	1	1	1	
A4	6		1.436.2-31.93.2-1.00.00.00.02	Шайба	2	2	2	2	

				1.436.2-31.93.2-2.00.00.00.00				
							Лист	2
							Формат А4	

11.00.11.02 43

42

Формат А4  
Лист 1 из 1  
Исполнитель: [blank]  
Подпись и дата: [blank]

Обозначение	Наименование	Кол. на штатки	1.436.2-31.932-2.00.00.00-01	01	02	03	Длина штучки
7	Болт М8-8g x 25.53 01.20	6	6	6	6		
8	Гайка М8-7H 5.01.20	2	2	2	2		
9	Шайба 10.01.20	2	2	2	2		
10	Шайба В.20-001	2	2	2	2		
11	Шайба Б.11.509-Р	2	2	2	2		
	Шайба 3722-81	2	2	2	2		

1.436.2-31.932-2.00.00.00  
Формат А4

Формат А4  
Лист 1 из 1  
Исполнитель: [blank]  
Подпись и дата: [blank]

43

R<sub>2,80</sub> ✓ (✓)

1. \* Размер для справок.  
2. Предельные отклонения размеров: H14; h14; ± IT14/2.

1.436.2-31.932-2.01.01.12

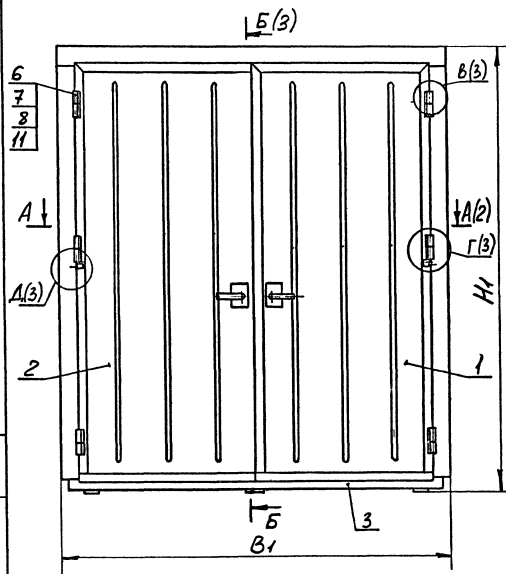
Палец

Код	Масса	Масштаб
Р	0,04	1:1
Лист	Листов 1	

Круг 10-В-II ГОСТ 2530-88  
Ст 3ст-II ГОСТ 535-88

ЦНИИПромзданий

Ц.00113-02 44 Формат А4

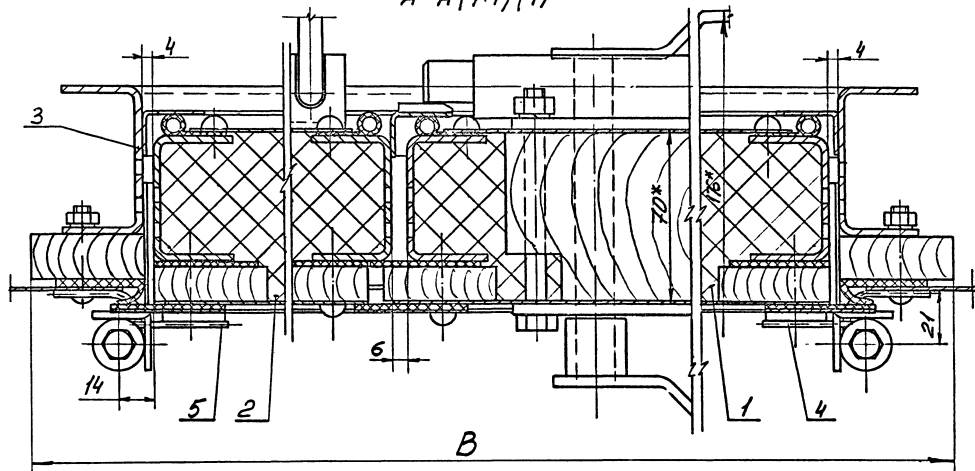


Обозначение	Марка	В, мм	В1, мм	Н, мм	Н1, мм	Масса, кг
1436.2-3193.2-2.00.00.00	АРД18-21	1780	1920	2130	2190	163,0
-01	АРД20-21	1980	2120			175,0
-02	АРД18-24	1780	1920	2430	2490	180,0
-03	АРД20-24	1980	2120			191,0

- \* Размеры для справок.
- Допуск соосности петель относительно их общей оси - не более 0,4 мм.
- Все трущиеся посадочные и неокрашенные поверхности должны быть смазаны смазкой ЦИАТИМ-201 по ГОСТ 6267-74.
- Рекомендуемое защитно-декоративное покрытие наружных поверхностей - эмаль ПФ115 по ГОСТ 6465-76, III, 6/1.
- Строповку и установку двери в проем здания осуществлять с зафиксированными створками.
- Предельные отклонения размеров:  $h14; \pm 0,14/2$ .

		1436.2-3193.2-2.00.00.00 СБ	
		Двери двухстворчатые.	
		Сборочные чертёж	
		Страна	Масштаб
		Р	СМ. Табл
		Лист 1	Листов 3
Гип	Получено		
Испытано	Актуально		
Испытано	Получено		
		ИЗНИИПромзданий	

A-A (1:1) (1)



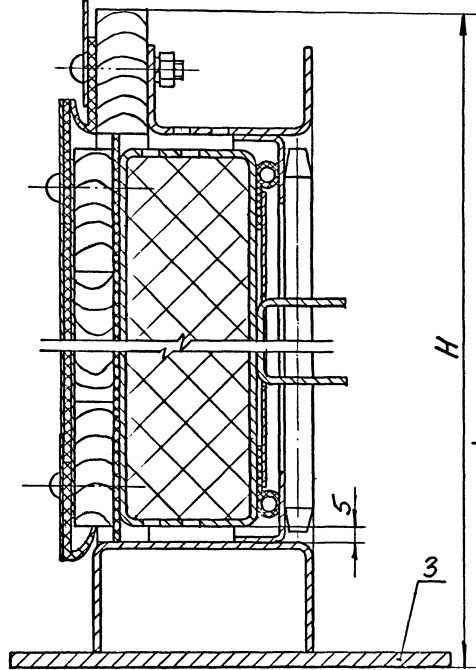
Универсальный  
Продукт в сборе

1.436.2-31.93.2-2.00.00.00 СБ

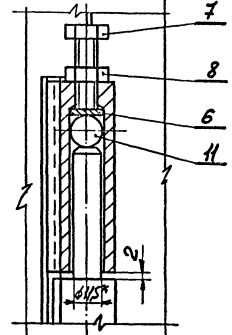
Лист  
2

И.00113-02 46 формат А3

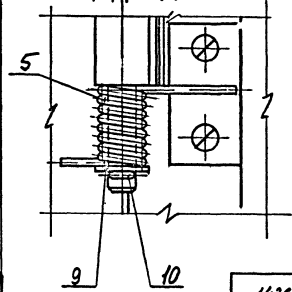
Б-Б (1:1) (1)



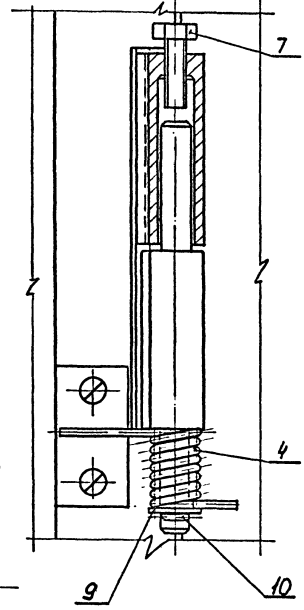
В (1:1) (1)



Д (1:1) (1)



Г (1:1) (1)



Шкала  
Линия  
и  
длина

1436.2-31.93.2-200.00.00 СБ

лист  
3

№ п/п	Наименование	Код ОКП	Обозначение документа на поставку	Поставщик	Лол на заказ 1.436.2-1.93.2-2.00.00.00				Примечание
					-	01	02	03	
1	Шарик 6 Н. 509-Р		ГОСТ 3722-81		2	2	2	2	
2									
3	<u>Хлебопекарные изделия</u>								
4									
5	БЛАНТЫ	128 200	ГОСТ 7798-70						
6	М8-89 x 25. 58. 01. 20				6	6	6	6	
7	М8-89 x 30. 58. 01. 20				8	8	8	8	
8									
9	Винт М6-89 x 35. 58. 01. 20	128 400	ГОСТ 17473-80		94	93	104	103	
10	Винт М6-89 x 16. 58. 01. 20	128 400	ГОСТ 17475-80		36	36	36	36	
11	Винт М6-89 x 40. 58. 01. 20	128 400	ГОСТ 17475-80		4	4	4	4	
12	Винт М6 x 16. 58. 01. 20	128 400	ГОСТ 10621-80		64	68	72	76	
13									
14	Гайки	128 300	ГОСТ 5915-70						
15	М6-7Н. 5. 01. 20				134	139	144	149	
16	М8-7Н. 5. 01. 20				10	10	10	10	
17	М5-7Н. 5. 01. 20				1	1	1	1	
18	Шайбы 10. 01. 06. 01. 20	128 600	ГОСТ 11371-78		2	2	2	2	
19	Шайбы	128 600	ГОСТ 6402-70						
20	Б. 65Г. 02. 9				134	139	144	149	
21	В. 65Г. 02. 9				10	10	10	10	
22									
23	Шпунт 2 x 20-001	128 700	ГОСТ 397-79		2	2	2	2	
24									
25	Шпунт 5x6 x 25		ГОСТ 3128-70		2	2	2	2	
26									
27									
28									

Шпунт и Гайки Подписана в форме Бюрок. инд. А

1. 436.2-31. 93. 2-2. 00. 00. 00 ВП  
**Вебтомат**  
 покупных изделий

Исполнители: ГИП Погорелов, П. П. Плещ, Лукашевич, Уланов, Лукашевич

Исполнители: Р, А, Т

ЦНИИпромстандарт



№ п/п Вид Видов и вето Взам. инв.з

Код документа	Лист	Обозначение	Наименование	Кол. на исполн. 1.436.2-31.93.2-2.01.00.00			Примечание
				- 01	02	03	
			<u>Документация</u>				
13		1.436.2-31.93.2-2.01.00.00.05	Сборочный чертеж	X	X	X	X
			<u>Сборочные единицы</u>				
14	1	1.436.2-31.93.2-1.01.02.00	Полупетля	3	3	3	3
14	2	1.436.2-31.93.2-1.01.03.00	Заток	1	1	1	1
14	3	1.436.2-31.93.2-2.01.01.00	Коркас	1			
		-01	Коркас		1		
		-02	Коркас			1	
		-03	Коркас			1	

			1.436.2-31.93.2-2.01.00.00		
			<b>Створка</b>		
			<b>полотно</b>		
Тип	Полость	Пл.	Водоу	Автом	Литов
М.вспл.	М.отср.	М.вспл.	Р	Т	С
М.контр.	М.утолщ.	М.вспл.	ЦИИИПромзвоний		
Формат А4					

№ п/п Вид Видов и вето Взам. инв.з

Код документа	Лист	Обозначение	Наименование	Кол. на исполн. 1.436.2-31.93.2-2.01.00.00			Примечание
				- 01	02	03	
			<u>Детали</u>				
14	4	1.436.2-31.93.2-1.01.00.01	Планка	1	1		
		-01	Планка			1	1
	5	1.436.2-31.93.2-1.01.00.01.02	Планка	1	1		
		-03	Планка			1	1
	6	1.436.2-31.93.2-1.01.00.01.06	Планка	1	1		
		-07	Планка		1	1	
14	7	1.436.2-31.93.2-1.01.00.02	Распорка	1	1	1	1
14	8	1.436.2-31.93.2-1.01.00.03	Планка	1	1	1	1
14	9	1.436.2-31.93.2-1.01.00.04.05	Уплотнение	1	1		
		-07	Уплотнение		1	1	
14	10	1.436.2-31.93.2-1.01.00.05-03	Уплотнение	2	2		
		-04	Уплотнение		2	2	
	11	1.436.2-31.93.2-1.01.00.05-02	Уплотнение	2	2		
		-05	Уплотнение		2	2	
13	12	1.436.2-31.93.2-1.01.00.06-02	Обшивка	1			
		-03	Обшивка		1		

1.436.2-31.93.2-2.01.00.00			Лист
			2
Формат А4			

14.0013-02 49

14

Шифр материала		Подпись и дата	Взам шифр	Кат. № инвент. 436.2-31.93.2-2.01.00.00-							Примечание	
Формат	Зона	Лист	Обозначение	Наименование	-	01	02	03				
	12	1.436.2-31.93.2-1.01.00.06-04	Обшивка				1					
		-05	Обшивка					1				
43	13	1.436.2-31.93.2-1.01.00.07-02	Обшивка		1							
		-03	Обшивка			1						
		-04	Обшивка				1					
		-05	Обшивка					1				
			Пластина Г. рудан									
			ТМКШ-01-2-99 Гост 7338-90									
61	14	1.436.2-31.93.2-2.01.00.01	(45 x 2028) h14		2	2						0,26 кг
		-01	(45 x 2328) h14				2	2				0,29 кг
	15	1.436.2-31.93.2-2.01.00.01-01	(45 x 2040) h14		2	2						0,26 кг
		-03	(45 x 2340) h14				2	2				0,29 кг
	16	1.436.2-31.93.2-2.01.00.01-04	(45 x 718) h14		2		2					0,1 кг
		-05	(45 x 878) h14			2		2				0,1 кг
	17	1.436.2-31.93.2-2.01.00.01-06	(45 x 798) h14		1		1					0,1 кг
		-07	(45 x 838) h14			1		1				0,12 кг
			Каскадро									
			Б-ПН-1,2 Гост 19903-74									
			Лист ок 38084-ПГЗ, псб-сб Гост 16523-89									
										1.436.2-31.93.2-2.01.00.00	Лист 3	

Формат А4

Шифр материала		Подпись и дата	Взам шифр	Кат. № инвент. 1.436.2-31.93.2-2.01.00.00-							Примечание	
Формат	Зона	Лист	Обозначение	Наименование	-	01	02	03				
54	18	1.436.2-31.93.2-2.01.00.02	(35 x 888) h14, R280		1		1					0,29 кг
		-01	(35 x 988) h14, R280			1		1				0,35 кг
			Прокладка									
			Пластины из алюминия									
			карот 2 сорт Гост 8486-86									
54	19	1.436.2-31.93.2-2.01.00.03	(14 x 15 x 178) h14, R200		2		2					0,36 кг
		-01	(14 x 15 x 858) h14, R200			2		2				0,44 кг
20	20	1.436.2-31.93.2-2.01.00.03-02	(14 x 15 x 2030) h14, R200		2	2						0,96 кг
		-03	(14 x 15 x 2330) h14, R200				2	2				1,1 кг
			Утеплитель									
			Гост 9573-82									
54	21	1.436.2-31.93.2-2.01.00.04	П125-2030. 850.70		1							15,1 кг
		-01	П125-2030. 950.70			1						16,9 кг
		-02	П125-2330. 850.70				1					17,4 кг
		-03	П125-2330. 950.70					1				19,4 кг
			Пленка полиэтиленовая									
			Тс, полотно 0,100 x 500									
			вышестий сорт Гост 10354-82									
54	22	1.436.2-31.93.2-2.01.00.05	(70 x 5800) h14		1							0,01 кг
										1.436.2-31.93.2-2.01.00.00	Лист 4	

Формат А4

Инд. № год Подпись и дата Взам инв. №

Формат листа	Лист	Обозначение	Наименование	Кол. на исполн. 1.436.2-31.93.2-2.01.00.00				Примечание
				-	01	02	03	
	22	1.436.2-31.93.2-2.01.00.05.01	(70x6000)х14	1				0,01кг
		-02	(70x6400)х14		1			0,01кг
		-03	(70x6600)х14			1		9,01кг
			<u>Стандартные изделия</u>					
	23		Болт М8-8х90.58.01.20					
			ГОСТ 7798-70	4	4	4	4	
	24		Винт М6-8х35.58.01.20					
			ГОСТ 17473-80	31	33	35	37	
			Винты ГОСТ 17475-80					
	25		М6-8х16.58.01.20	9	9	9	9	
	26		М6-8х40.58.01.20	2	2	2	2	
	27		Винт 6х16.58.01.20					
			ГОСТ 10621-80	32	34	36	38	
			Гайки ГОСТ 5915-70					
	28		М6-7Н.5.01.20	42	44	46	48	
	29		М8-7Н.5.01.20	4	4	4	4	
							1.436.2-31.93.2-2.01.00.00	Лист 5

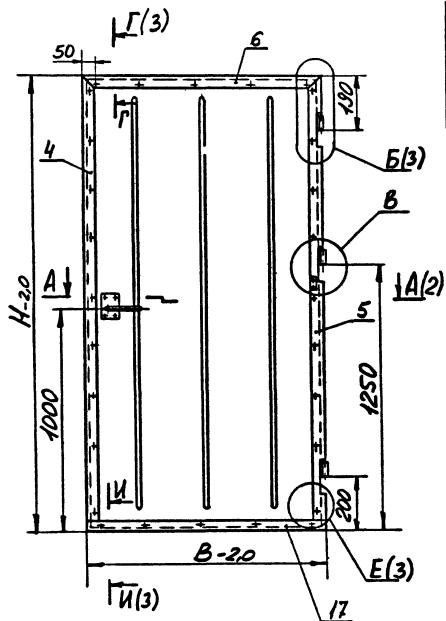
Формат А4

Инд. № год Подпись и дата Взам инв. №

Формат листа	Лист	Обозначение	Наименование	Кол. на исполн. 1.436.2-31.93.2-2.01.00.00				Примечание
				-	01	02	03	
			Шайбы ГОСТ 6402-70					
	30		В. 65Г. 02.9	42	44	46	48	
	31		В. 65Г. 02.9	4	4	4	4	
	32		Штифт 5П6х25					
			ГОСТ 3128-70	1	1	1	1	
							1.436.2-31.93.2-2.01.00.00	Лист 6

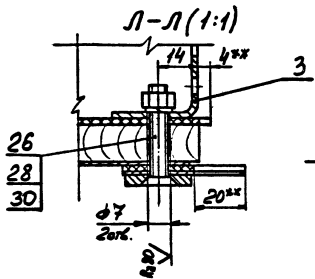
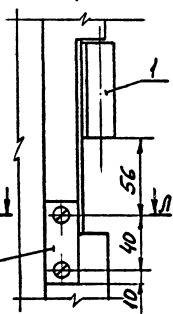
ИЛ00143-02  
51

50



Обозначение	В, мм	Н, мм	П	П1	Масса, кг
14362-31.93.2-201.00.00	888	2062	31	32	60,0
-01	988		33	34	65,0
-02	888	2362	35	36	67,0
-03	988		37	38	72,0

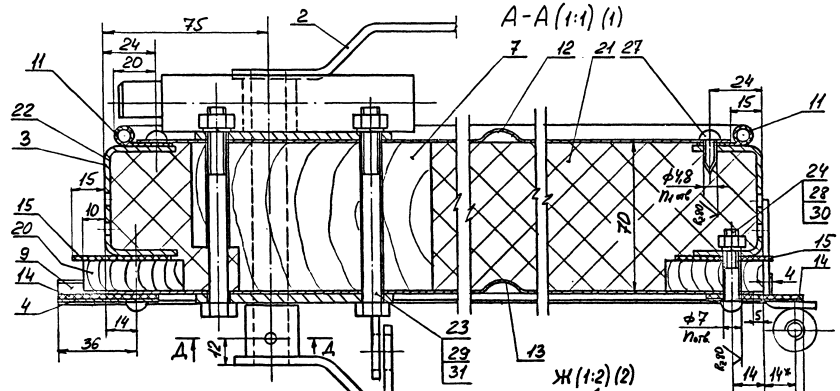
В (1:2)



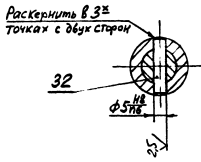
1. \* Размеры для справок.
2. Допуск соосности паудлетель поз 1 относительно их общей оси  $\pm 0,4$  мм.
3. \* \* Вырезать в поз. 14, 15 и 16 метки по месту.
4. Неуказанные предельные отклонения размеров:  $H14; h14; \pm IT14$ .

ИИ, ОИ, Подпись и дата Взам инд

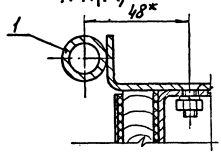
			14362-31.93.2-201.00.00СБ		
			Створка полотна.		
			Сборочный чертёж		
Мат	Полотна	Сбор	Материал	Масса	Масштаб
Лист	Листов	Листов	Р	СМ	TR
Лист	Листов	Листов	Лист	Листов	Листов
			ИИИИПроздани		



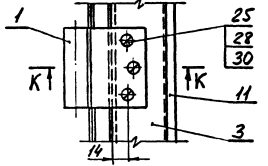
Δ-Δ (1:1)



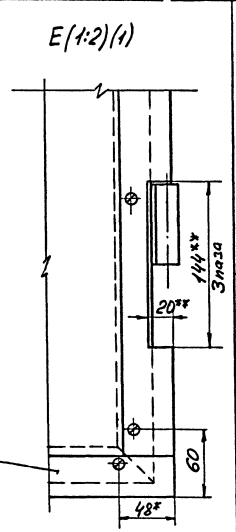
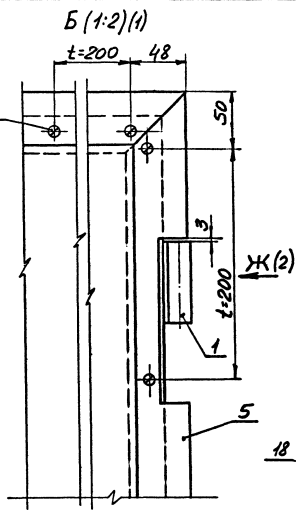
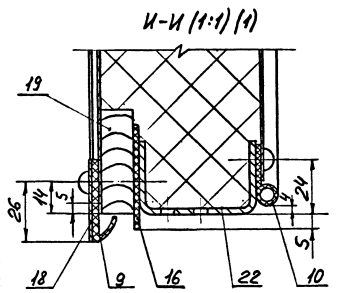
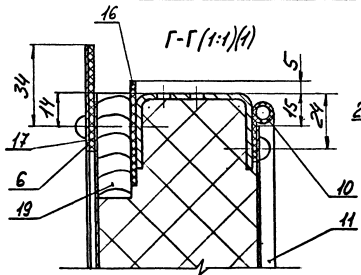
K-K (1:1)



Ж (1:2) (2)



1436.2-31.932-2.01.00.0006



ИЗДАНИЕ: ПОСЛЕДНЕЕ И ПОСЛЕДНЕЕ

1436.2-31.33.2-201.00.00 СБ

ИЛЕТ  
3

И.00413-02 54 *формат А3*

Инв. № подл.		Подпись и дата	Взам инв. №									Примечание		
Акт	Лист	Обозначение		Наименование		Код. на исполн. 1.436.2-31.93.2-2.01.01.00-								
№	№					-	01	02	03	04	05	06	07	
				<u>Документация</u>										
89		1.436.2-31.93.2-2.01.01.00.06		Сборочный чертеж		×	×	×	×	×	×	×	×	№13, А4
				<u>Сборочные единицы</u>										
89	1	1.436.2-31.93.2-2.01.01.10		Шпигалет					1	1	1	1		
89	2	1.436.2-31.93.2-2.01.01.20		Шпигалет					1	1	1	1		
				<u>Детали</u>										
89	3	1.436.2-31.93.2-1.01.01.02.02		СБЯЗЬ		1		1		1		1		
				-03 СБЯЗЬ			1		1		1	1		

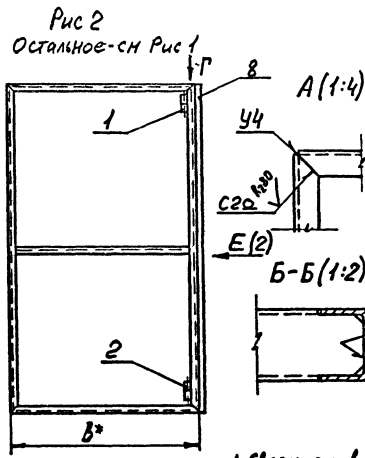
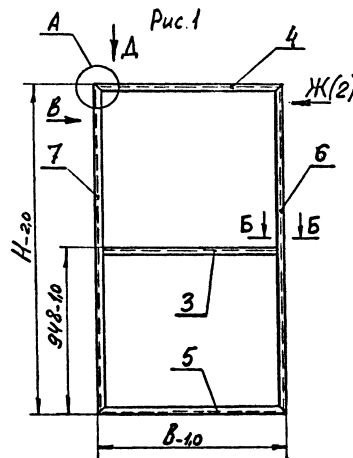
										1.436.2-31.93.2-2.01.01.00			
												Склад Р 1 2 ЦНИИПромзвний Формат А4	
												Каркас Формат А4	

Инв. № подл.		Подпись и дата	Взам инв. №									Примечание		
Акт	Лист	Обозначение		Наименование		Код. на исполн. 1.436.2-31.93.2-2.01.01.00-								
№	№					-	01	02	03	04	05	06	07	
	4	1.436.2-31.93.2-2.01.01.01		СБЯЗЬ		1		1		1		1		
				-02 СБЯЗЬ			1		1		1		1	
	5	1.436.2-31.93.2-2.01.01.01-01		СБЯЗЬ		1		1		1		1		
				-03 СБЯЗЬ			1		1		1		1	
89	6	1.436.2-31.93.2-1.01.01.01-05		СБЯЗЬ		1	1			1	1			
		1.436.2-31.93.2-2.01.01.01-04		СБЯЗЬ				1	1		1	1		
	7	1.436.2-31.93.2-1.01.01.01-06		СБЯЗЬ		1	1			1	1			
		1.436.2-31.93.2-2.01.01.01-05		СБЯЗЬ				1	1			1	1	
				Лист Б-ПН-1.5ГОСТ 19903-74 0К36084-Ш С.Знеб-сбГОСТ 14637-83										
89	8	1.436.2-31.93.2-2.01.01.02		(43 x 2030) Н14, К2149						1	1			1,03кг
				-01 (43 x 2330) Н14, К2149								1	1	1,18кг
89	9	1.436.2-31.93.2-2.01.01.03		Планка										
				Лист Б-ПН-4ГОСТ 19903-74 0К3неб-сбГОСТ 14637-83										
				(50 x 22) Н14, К2149						1	1	1	1	0,23кг

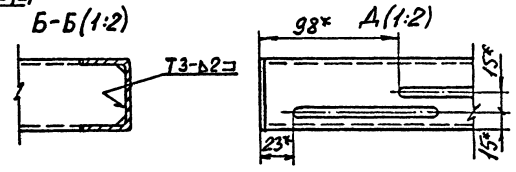
												1.436.2-31.93.2-2.01.01.00		Лист 2
														Формат А4

55 70-51001

54



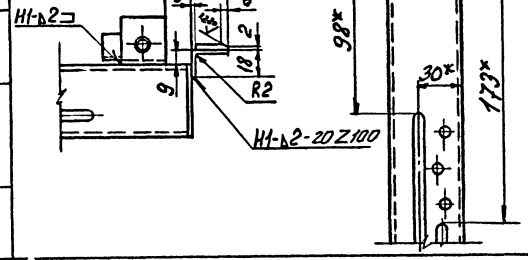
Обозначение	Рис.	В.м.	Н, мм	Масса, кг
1436.2-31.932-2.01.01.00		848		13,0
-01	1	948	2030	13,7
-02		848		14,2
-03		948	2330	14,8
-04		848		14,6
-05	2	948	2030	15,3
-06		848		16,0
-07		948	2330	16,5



Г (1:2)

В (1:2)

Лист № подл. Подпись и дата. Взам инв. №



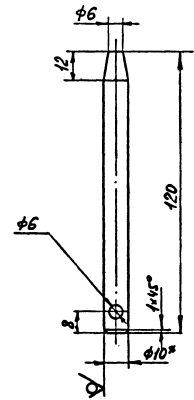
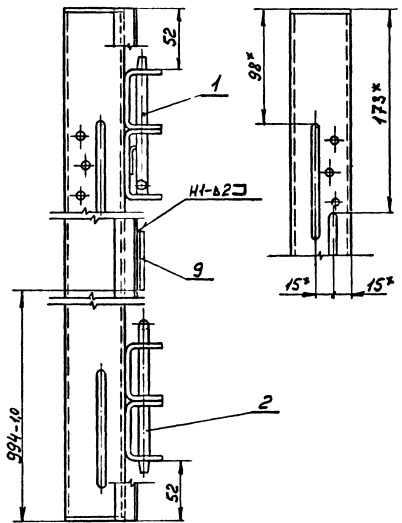
1. Сварные швы по ГОСТ 5264-80. Обозначение сварного шва относится ко всем подобно свариваемым элементам.
2. \* Размеры для справок.
3. Неуказанные предельные отклонения размеров:  $H_{14}; h_{14}; \pm IT_{14}$

1436.2-31.932-2.01.01.00 СБ			
Каркас.			Стандарт
Сборочный чертеж			Масса
Р	см. таб.	—	
Лист	Листов	2	
ИЗНИПромзданий			



E(1:2)(1)

Ж(1:2)(1)



- 1.\* Размер для справок.
- 2. Предельные отклонения размеров: H14; h14; ±IT14/2.

Исполн. Подпись и дата. Взам. инв. №

1.436.2-31.93.2-2.01.01.00 СБ

Лист 2

Формат А4

Исполн. Подпись и дата. Взам. инв. №

Проверка  
Инж. А. Лукашев  
Инж. А. Лукашев

1.436.2-31.93.2-2.01.01.11

Стержень

Материал	Масса	Количество
Р	0,07	1:1
Лист		Листов в 1

Круг Ю-В-II ГОСТ 2590-88  
Ст3сп1-II ГОСТ 535-88

ЦНИИПромздании

Ц.00113-02 51

Формат А4

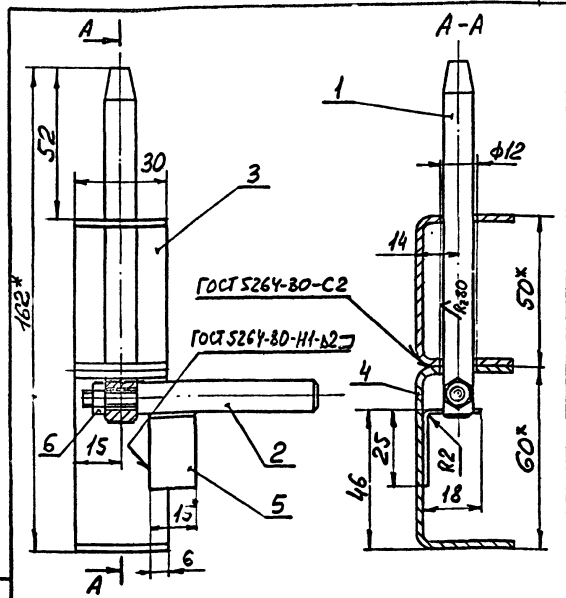
Код документа	Исполнитель	Обозначение	Наименование	Кол.	Примечание
			<u>Документация</u>		
А4		1.436.2-31.93.2-2.01.01.10СБ	Сборочный чертеж		
			<u>Детали</u>		
А4	1	1.436.2-31.93.2-2.01.01.11	Отверженъ	1	
А4	2	1.436.2-31.93.2-2.01.01.12	Палец	1	
Б4	3	1.436.2-31.93.2-2.01.01.13	Корпцо		
			Швелл 50х32-2,5 ГОСТ 8278-83 Кемонт-И ГОСТ 535-88		
			h = 30h14; R280	1	0,06кг
Б4	4	1.436.2-31.93.2-2.01.01.14	Корпцо		
			Швелл 60х32-2,5 ГОСТ 8278-83 Кемонт-И ГОСТ 535-88		
			h = 30h14; R280	1	0,07кг
Б4	5	1.436.2-31.93.2-2.01.01.15	Сваба		
			6-ПН-1,5 ГОСТ 19903-74 Лит ок-36084-И 43нБ-С ГОСТ 16523-89 (143х15)h14; R2160	1	0,01кг
			<u>Стандартные изделия</u>		
	6		Гайка М5-7Н.5.01.20 ГОСТ 5915-70	1	

1. 436.2-31.93.2-2.01.01.10

Шпингалет

ЦНИИПромзданий

Формат А4



1 \* Размеры для справок  
2 Предельные отклонения размеров: Н14; h14; ± 7/14

1.436.2-31.93.2-2.01.01.10СБ

Шпингалет.  
Сборочный чертеж

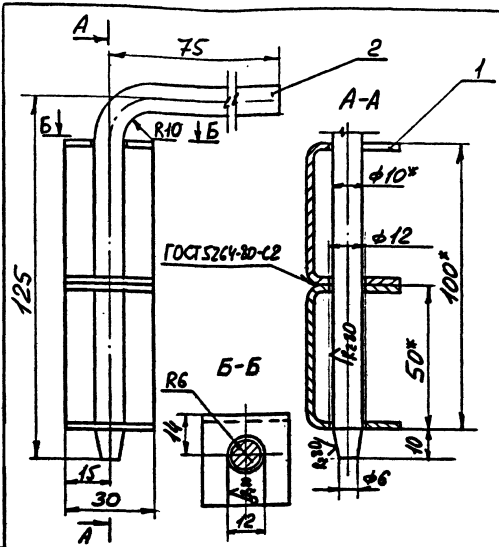
Стандарт	Листа	Номера
Р	0,25	1:1
Лист		Листов

ЦНИИПромзданий

№ п/п	Вариант	Лист	Обозначение	Наименование	Кол.	Примечание
<u>Документация</u>						
А4			1.436.2-31.93.2-2.01.01.20СБ	Сборочный чертёж		
<u>Детали</u>						
Б4	1	1.436.2-31.93.2-2.01.01.21	Корпус			
50x50x2,5 ГОСТ 8278-88 Объем 6x3 см ф. ГОСТ 11474-78 $\Delta = 30 \text{ НЧ}; R_2 = 80$						
Б4	2	1.436.2-31.93.2-2.01.01.22	Палец		2	906Н
10-В-II ГОСТ 2530-88 ф. 6x3 см ф. ГОСТ 535-88 $\Delta = 192 \text{ НЧ}; R_2 = 80$						

1.436.2-31.93.2-2.01.01.20		
Шпингалет		
Гип	Инженер	С
Гл. спец.	Инженер	С
Н. контр.	Инженер	С
ЦНИИПромзданий		

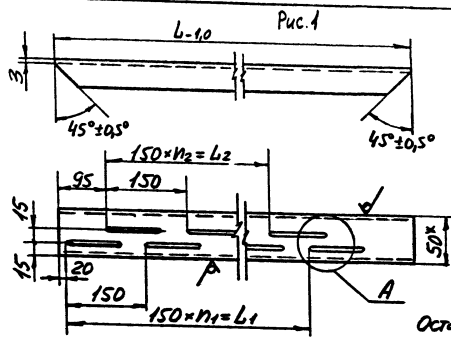
Формат А4



1 \* Размеры для справок  
 2 Предельные отклонения размеров: НЧ; нЧ;  $\pm \frac{IT}{2}$ .

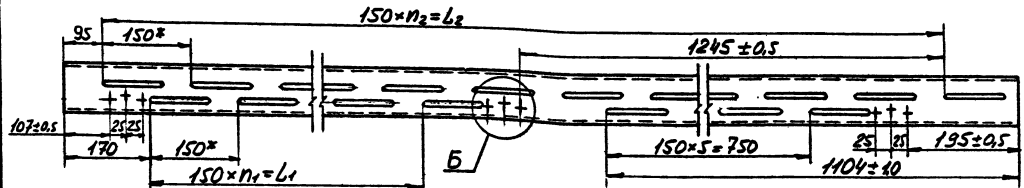
1.436.2-31.93.2-2.01.01.20 СБ		
Шпингалет.		
Сборочный чертёж		
Градус	Масса	Масштаб
Р	0,26	1:1
Лист		Листов 1
ЦНИИПромзданий		

Ц.00413-02 59 Формат А4



Обозначение		Рис.	l, мм	l <sub>1</sub> , мм	l <sub>2</sub> , мм	n	n <sub>1</sub>	n <sub>2</sub>	Масса, кг
14362-31.932-2.01.01.01	Изображено	1	842	600	600	10	4	4	1,56
-01	Зеркальное отражение								
-02	Изображено								
		2	2324	750	2100	27	5	14	4,62
-03	Зеркальное отражение								
-04	Изображено								
-05	Зеркальное отражение								

Рис. 2  
Остатное - см. Рис. 1



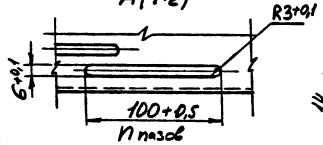
A (1:2)

B (1:2)

φ7+0,1  
9отв.

1\* Размеры для справок

2 Неуказанные предельные отклонения размеров: h14; IT7/2



14362-31.932-2.01.01.01			СВЯЗЬ	Степень	Масса	Мощность
				P	СМ. Табл.	—
				АУСТ	АУСТОРТ	
ГМН	Нормирован	ИП				
ГАСМ	Исполнитель	СЗ				
И.Сонд	Исполнитель	СЗ				

14362-31.932-2.01.01.01

СВЯЗЬ

ИЗБРАННО 50x32x2,5 ГОСТ 8274-83  
УЗСЗст-II ГОСТ 1174-76

Степень	Масса	Мощность
P	СМ. Табл.	—
АУСТ	АУСТОРТ	

ИЗЦИПРОМЗДАНИИ

Вид и наименование детали

Инд. № таб. Подпись и дата Взам. инв. №

Кол. экз.	Листы	Обозначение	Наименование	Кол. экз. инв. № 1.436.2-31.93.2-2.02.00.00-				Примечание
				-	01	02	03	
			<u>Документация</u>					
13		1.436.2-31.93.2-2.02.00.00.00	Сборочный чертеж	×	×	×	×	
			<u>Сборочные единицы</u>					
14	1	1.436.2-31.93.2-1.01.02.00-01	Полулетая	3	3	3	3	
14	2	1.436.2-31.93.2-2.01.01.00-01	Каркас	1				
		-05	Каркас		1			
		-06	Каркас			1		
		-07	Каркас				1	
14	3	1.436.2-31.93.2-2.02.01.00	Ручка	1	1	1	1	
4	4	1.436.2-31.93.2-2.02.01.00-01	Ручка	1	1	1	1	

ГНВ	Получено	1.02.01
По спец.	Контроль	1.02.01
И контр.	Контроль	1.02.01

1.436.2-31.93.2-2.02.00.00

Створка  
полотна

Листов	Лист	Листов
Р	1	6

циклпромазаний

Формат А4

Инд. № таб. Подпись и дата Взам. инв. №

Кол. экз.	Листы	Обозначение	Наименование	Кол. экз. инв. № 1.436.2-31.93.2-2.02.00.00-				Примечание
				-	01	02	03	
			<u>Д. столы</u>					
14	5	1.436.2-31.93.2-1.01.00.01-02	Планка	1	1			
		-03	Планка			1	1	
6	6	1.436.2-31.93.2-1.01.00.01-08	Планка	1	1			
		-09	Пл. 100		1	1	1	
14	7	1.436.2-31.93.2-1.01.00.02	Распорка	1	1	1	1	
14	8	1.436.2-31.93.2-1.01.00.03	Планка	1	1	1	1	
14	9	1.436.2-31.93.2-1.01.00.04-08	Уплотнение	1	1			
		-09	Уплотнение		1	1		
14	10	1.436.2-31.93.2-1.01.00.05-03	Уплотнение	2		2		
		-04	Уплотнение		2		2	
		11.436.2-31.93.2-1.01.00.05-02	Уплотнение	2	2			
		-05	Уплотнение			2	2	
13	12	1.436.2-31.93.2-1.01.00.06-06	Обшивка	1				
		-07	Обшивка		1			
		-08	Обшивка			1		
		-09	Обшивка				1	

1.436.2-31.93.2-2.02.00.00

Лист  
2

Формат А4

№№ № подл. Подпись и дата Изм. инв. №

Инвент. №	Дата	№№	Обозначение	Наименование	Кол. на исполн. 1.436.2-31.93.2-2.02.00.00-				Примечание	
					-	01	02	03		
13	1.436.2-31.93.2-1.01.00.01-06		Обшивко	Обшивко	1					
		-07	Обшивко	Обшивко		1				
		-08	Обшивко	Обшивко			1			
		-09	Обшивко	Обшивко				1		
				Пластина I, р/лом						
				ТМКУ-01-2-9.91017338-90						
14	1.436.2-31.93.2-2.02.00.01-		(45x2028)h14	(45x2028)h14	1	1			0,26кг	
		-01	(45x2328)h14	(45x2328)h14			1	1	0,293кг	
		15	1.436.2-31.93.2-2.02.00.01-02	(45x2040)h14	(45x2040)h14	1	1			0,26кг
		-03	(45x2340)h14	(45x2340)h14			1	1	0,293кг	
		16	1.436.2-31.93.2-2.02.00.01-04	(40x2040)h14	(40x2040)h14	1	1			0,2кг
		-05	(40x2340)h14	(40x2340)h14			1	1	0,23кг	
		17	1.436.2-31.93.2-2.02.00.01-06	(45x757)h14	(45x757)h14	2	2			0,1кг
		-07	(45x857)h14	(45x857)h14		2	2			0,1кг
		18	1.436.2-31.93.2-2.02.00.01-08	(45x803)h14	(45x803)h14	1	1			0,1кг
		-09	(45x903)h14	(45x903)h14		1	1			0,1кг
				Наркадка						
				5-пм-1.2.ГОСТ 19903-74						
				ГОСТ 36014-81 ГОСТ 6823-89						

1.436.2-31.93.2-2.02.00.00

Лист

3

Формат А4

№№ № подл. Подпись и дата Изм. инв. №

Инвент. №	Дата	№№	Обозначение	Наименование	Кол. на исполн. 1.436.2-31.93.2-2.02.00.00-				Примечание
					-	01	02	03	
19	1.436.2-31.93.2-2.02.00.02		(35x848)h14, R280	(35x848)h14, R280	1	1			0,28кг
		-01	(35x948)h14, R280	(35x948)h14, R280		1	1		0,31кг
				Прокладка					
				Пломатериалы хвойных пород сорт ГОСТ 8486-86Е					
20	1.436.2-31.93.2-2.02.00.03		(14x45x763)h14, R2200	(14x45x763)h14, R2200	2	2			0,36кг
		-01	(14x45x863)h14, R2200	(14x45x863)h14, R2200		2	2		0,41кг
21	1.436.2-31.93.2-2.02.00.03-02		(14x45x2030)h14, R2200	(14x45x2030)h14, R2200	1	1			0,96кг
		-03	(14x45x2330)h14, R2200	(14x45x2330)h14, R2200			1	1	1,1кг
22	1.436.2-31.93.2-2.02.00.03-01		(14x40x2030)h14, R2200	(14x40x2030)h14, R2200	1	1			0,05кг
		-05	(14x40x2330)h14, R2200	(14x40x2330)h14, R2200			1	1	0,98кг
				Утеплитель					
				ГОСТ 9573-82					
23	1.436.2-31.93.2-2.02.00.04		П125-2030.850.70	П125-2030.850.70	1				15,1кг
		-01	П125-2030.950.70	П125-2030.950.70		1			16,9кг
		-02	П125-2330.850.70	П125-2330.850.70			1		17,4кг
		-03	П125-2330.950.70	П125-2330.950.70				1	15,1кг

1.436.2-31.93.2-2.02.00.00

Лист

4

Формат А4

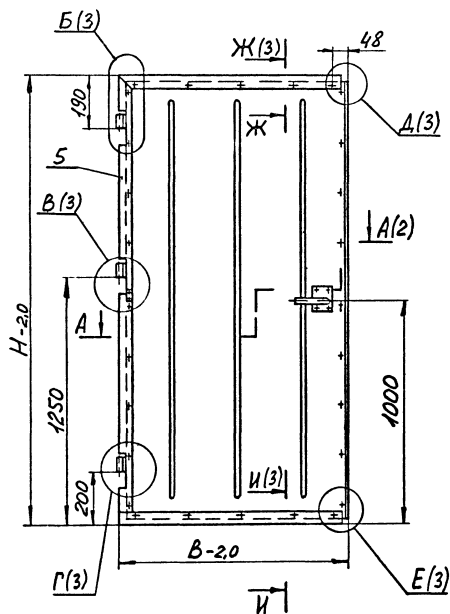
11.00.10.02 62

Инд. № инв.		Подпись и дата	Взам инв. №			Кол. по исполн. 1.436.2-31.93.2-2.02.00.00				Примечание
Формат	Страна	Лист	Обозначение	Наименование	-	01	02	03		
				Лента полиэтиленовая						
				Тс. полотно 0,100×500						
				Угловой сорт ГОСТ 10354-82						
Б4	24	1.436.2-31.93.2-2.02.00.05		(70×5800) А14	1					0,01кг
				-01 (70×6000) А14	1					0,01кг
				-02 (70×6400) А14			1			0,01кг
				-03 (70×6600) А14				1		0,01кг
				<u>Отпущенные изделия</u>						
	25			Болт М8-В <sub>2</sub> ×90, 58.01.20						
				ГОСТ 7798-70	4	4	4	4		
	26			Винт М6-В <sub>2</sub> ×35, 58.01.20						
				ГОСТ 17473-80	31	33	35	37		
				Винты ГОСТ 17475-80						
	27			М6-В <sub>2</sub> ×16, 58.01.20	9	9	9	9		
	28			М6-В <sub>2</sub> ×40, 58.01.20	2	2	2	2		
	29			Винт 6×16, 58.01.20						
				ГОСТ 10621-80	32	34	36	38		
1.436.2-31.93.2-2.02.00.00										Лист 5

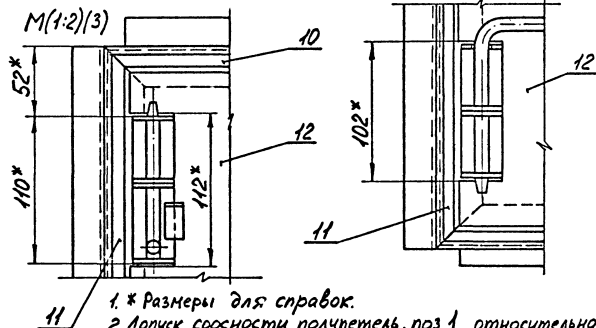
Формат А4

Инд. № инв.		Подпись и дата	Взам инв. №			Кол. по исполн. 1.436.2-31.93.2-2.02.00.00				Примечание
Формат	Страна	Лист	Обозначение	Наименование	-	01	02	03		
				Гайки ГОСТ 5915-70						
	30			М6-7н.5 01.20	42	44	46	48		
	31			М8-7н.5 01.20	4	4	4	4		
				Шайбы ГОСТ 6402-70						
	32			6 65Г.02.9	42	44	46	48		
	33			8 65Г.02.9	4	4	4	4		
1.436.2-31.93.2-2.02.00.00										Лист 6

Формат А4



Обозначение	В, мм	Н, мм	П	П <sub>1</sub>	Масса, кг
1.436.2-3193.2-20200.00	866	2052	31	32	60,0
-01	966		33	34	65,0
-02	866		35	36	67,0
-03	966	2362	37	38	72,0



1. \* Размеры для справок.

2. Допуск соосности полупетель, поз. 1 относительно их общей оси  $\pm 0,4$  мм.

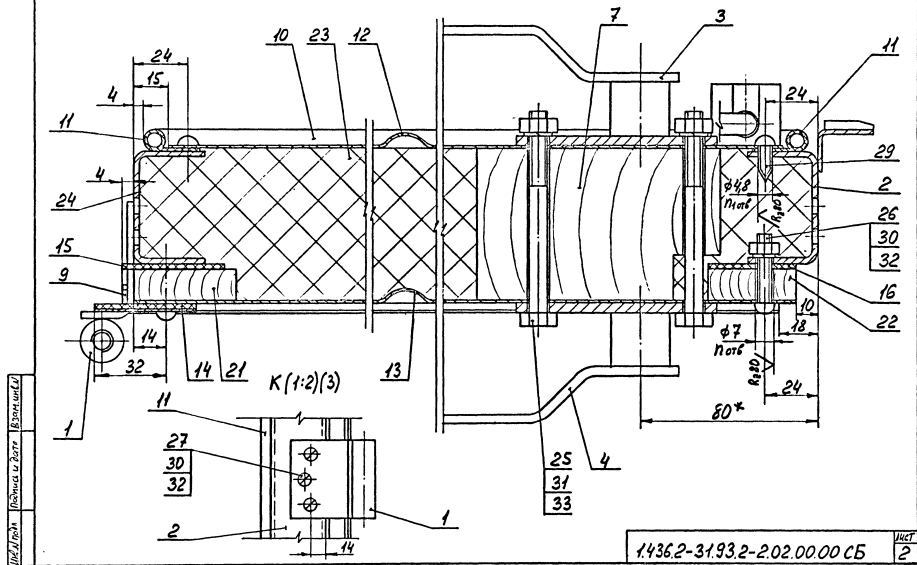
3. \*\* Вырезать в деталях, поз. 11, 14, 15 под петли и шпингалеты по месту.

4. Неуказанные предельные отклонения размеров:  $H/14; \pm \frac{IT14}{2}$ .

1.436.2-3193.2-20200.00 СБ			
Створка полотна.		Склад	Масса
Сборочный чертёж		Р	см. табл.
		Лист	Листов 3
Гип	Погрешак	Син	
Гаспен	Аркашевич	Кин	
Контр	Аркашевич	Кин	
ЦНИИПромзданий			



A-A (1:1)(1)



1.436.2-31.93.2-2.02.00.00 СБ

ИУСТ

2

И.00143-02 65 формат А3



№ документа	№ листа	№ поз.	Обозначение	Наименование	Кол.	Примечание
				<u>Документация</u>		
АУ			1.436.2-31.93.2-2.02.01.00 СБ	Оборачивный чертеж		
				<u>Листы</u>		
ВУ	1		1.436.2-31.93.2-2.02.01.01	Пластина Б-ПН-4 ГОСТ 19003-74 лист Лист № 6-д ГОСТ 14657-89 (90x110) А4; R280; 1 0,3 кг		
ВУ	2		1.436.2-31.93.2-2.02.01.02	Бобышка Б-В-В-И ГОСТ 2530-88 Крупн. ст. ст. ГОСТ 5335-88 L=26h14; R280; 1 0,1 кг		
ВУ	3		1.436.2-31.93.2-2.02.01.03	Рычаг Б-ПН-4 ГОСТ 19003-74 лист Лист № 6-сб ГОСТ 14657-89 (36x230) А4; R280; 1 0,26 кг		
			Различные исполнения 1.436.2-31.93.2-2.02.01.00 и 1.436.2-31.93.2-2.02.01.00-01 по оборачивному чертежу.			

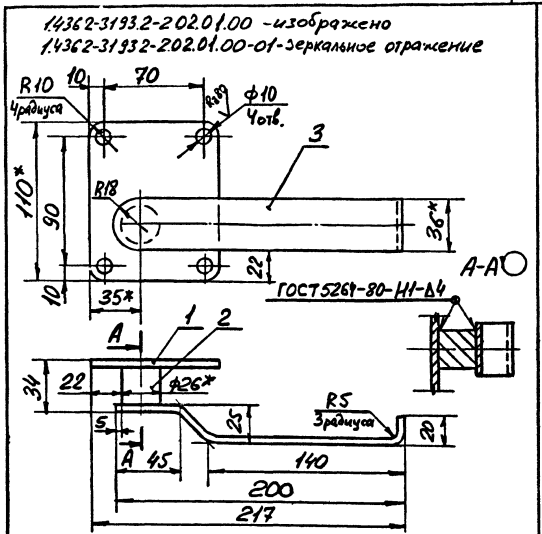
Шифр листа, Подпись и дата

1.436.2-31.93.2-2.02.01.00

Ручка

Состав	Масса	Материал
Р		ЦНИИПромзданий

формат А4



Шифр листа, Подпись и дата

- 1 \* Размеры для справок
- 2. Предельные отклонения размеров: Н14; н14; ± IT14/2.

1.436.2-31.93.2-2.02.01.00 СБ

Ручка

Сборочный чертеж

Состав	Масса	Материал
Р	0,7	1:2
Лист		Листов 1

ЦНИИПромзданий

Ц.00143-02 67 формат А4

Инд. № подл. Подпись и дата Взам. инв. №

Формат Знаки	Поз.	Обозначение	Наименование	Кол. на исп. ин. 1.436.2-31.93.2-2.03.00.00-			Примечание
				- 01	02	03	
			<u>Документация</u>				
A3		1.436.2-31.93.2-2.03.00.00.05	Сборочный чертеж	×	×	×	
			<u>Сборочные единицы</u>				
A4	1	1.436.2-31.93.2-1.02.02.00	Полуплетня	2	2	2	2
	2	1.436.2-31.93.2-1.02.02.00-01	Полуплетня	2	2	2	2
	3	1.436.2-31.93.2-1.02.02.00-02	Полуплетня	1	1	1	1
	4	1.436.2-31.93.2-1.02.02.00-03	Полуплетня	1	1	1	1
A3	5	1.436.2-31.93.2-2.03.01.00	Рама	1			
		-01	Рама		1		
		-02	Рама			1	

1.436.2-31.93.2-2.03.00.00

Гип. Могорелов  
Гр. инж. Мухомов  
И. контр. Мухомов

Коробка

Стандарт Лист Листов  
1 1 3  
ЦУИИПромстандарт  
формат А4

Инд. № подл. Подпись и дата Взам. инв. №

Формат Знаки	Поз.	Обозначение	Наименование	Кол. на исп. ин. 1.436.2-31.93.2-2.03.00.00-			Примечание
				- 01	02	03	
	5	1.436.2-31.93.2-2.03.01.00-03	Рама			1	
			<u>Детали</u>				
A4	6	1.436.2-31.93.2-1.01.00.04-02	Уплотнение	1	1		
		1.436.2-31.93.2-2.03.00.01-02	Уплотнение		1	1	
A4	7	1.436.2-31.93.2-1.01.00.04-03	Уплотнение	1	1		
		1.436.2-31.93.2-2.03.00.01-03	Уплотнение		1	1	
A4	8	1.436.2-31.93.2-2.03.00.01	Уплотнение	1	1	1	
		-01	Уплотнение	1	1	1	
			Нащельник				
			Инст. Б-ПН-1.2 ГОСТ 19903-74 Дк 36084-П СЗпб сб. ГОСТ 16523-89				
Б4	9	1.436.2-31.93.2-2.03.00.02	(95 × 1920) А14, R2160	1	1		2,15 кг
		-01	(95 × 2120) А14, R2160	1	1	1	2,37 кг
Б4	10	1.436.2-31.93.2-2.03.00.02-02	(95 × 2190) А14, R2160	2	2		2,45 кг
		-03	(95 × 2390) А14, R2160		2	2	2,37 кг
			Прокладка				
			Пилотматериалы хвойных				

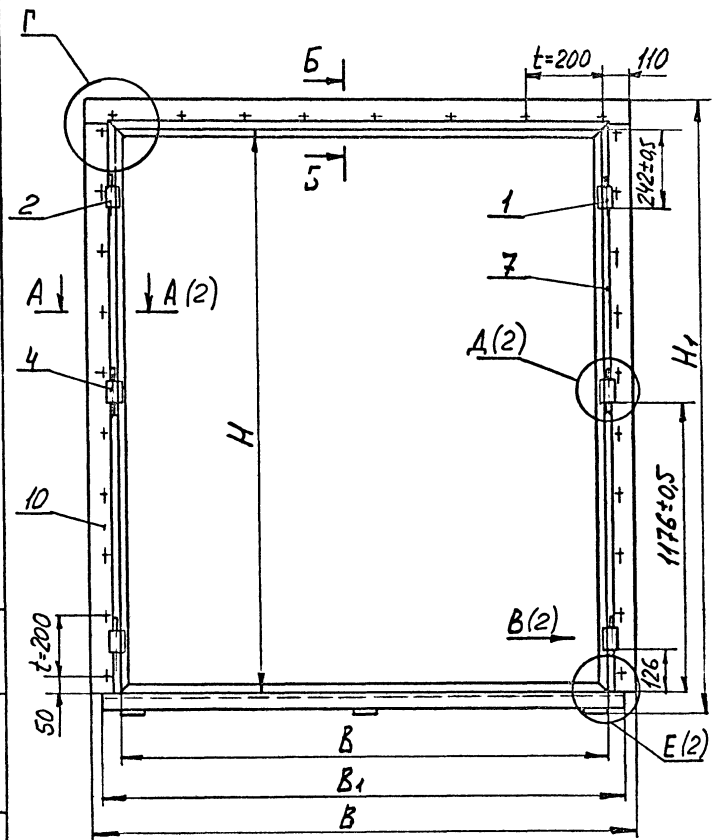
1.436.2-31.93.2-2.03.00.00

Лист 2

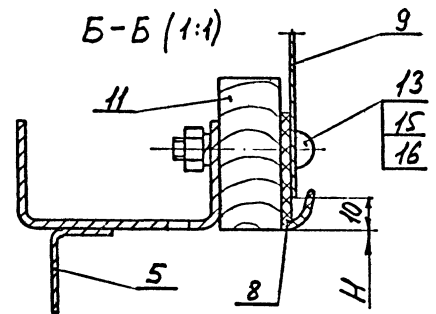
формат А4



Обозначение	B, мм	B <sub>1</sub> , мм	B <sub>2</sub> , мм	H, мм	H <sub>1</sub> , мм	l	Масса, кг
1.436.2-31.93.2-2.03.00.00	1710	1774	1920	2070	2190	32	42,5
-01	1910	1974	2120	2070	2190	33	44,0
-02	1710	1774	1920			34	45,0
-03	1910	1974	2120	2340	2490	35	46,6



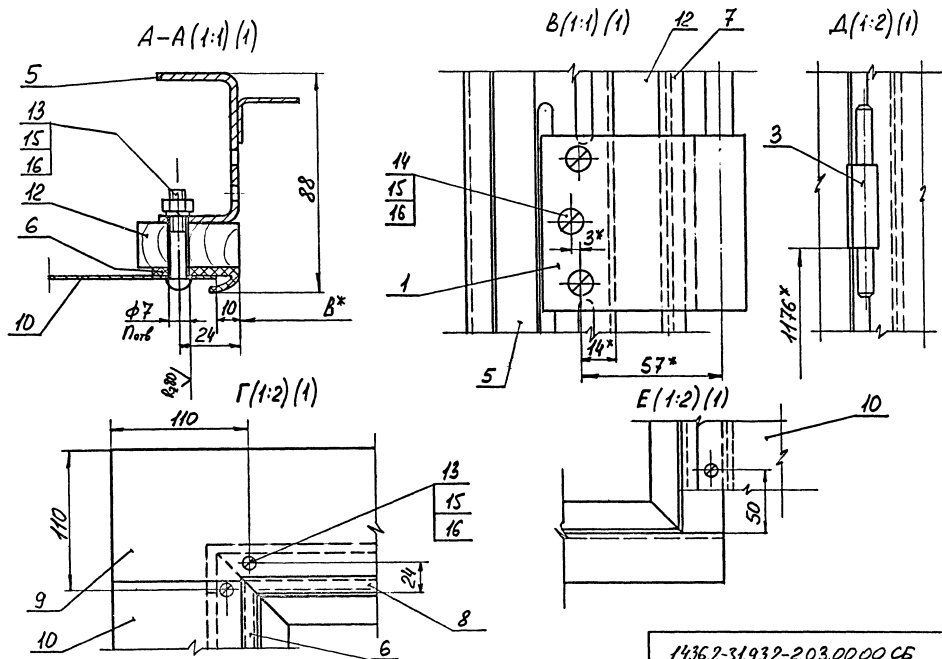
Б-Б (1:1)



- \* Размеры для справок.
- Допуск соосности полупетель поз 1,2,3,4 относительно их общей оси не более ±0,4 мм.
- Неуказанные предельные отклонения размеров: H14; h14; ± IT14/2.

ИЗМ. № 01  
Лист 1 из 1  
Взам. инв. №

1.436.2-31.93.2-2.03.00.00 СБ			
Коробка.			Страницы
Сборочный чертеж			Масса
Илл	Погорелов	А.А.	Р
Г.С.С.	Лукьянчук	И.И.	СМ. таб.
И.Комп	Погорелов	С.В.	—
			Лист 1
			Листов 2
ИУИИПромзданий			



Шиф. № подл. Подпись и дата Взам. инв. №

Формат листа Лист	Лист Лист	Обозначение	Наименование	Кол. на исполн. 1.436.2-31.93.2-2.03.01.00-				Приме- чание
				-	01	02	03	
			<u>Документация</u>					
		1.436.2-31.93.2-2.03.01.00СБ	СБОРОЧНЫЙ ЧЕРТЕЖ	X	X	X	X	
			<u>Детали</u>					
A3	1	1.436.2-31.93.2-2.03.01.01	СВЯЗЬ	1	1			
		-01	СВЯЗЬ			1	1	
	2	1.436.2-31.93.2-2.03.01.01-02	СВЯЗЬ	1	1			
		-03	СВЯЗЬ			1	1	
	3	1.436.2-31.93.2-2.03.01.01-06	СВЯЗЬ	1	1			
		-07	СВЯЗЬ			1	1	

1.436.2-31.93.2-2.03.01.00

Рама

ИП Погорелов К.А.  
И.О.Спец. Лукашевич Ю.И.  
Н.Сотр. Лукашевич Ю.И.

Лист	Лист	Лист
Р	1	2

ЦНИИПромзданий  
Формат А4

Шиф. № подл. Подпись и дата Взам. инв. №

Формат листа Лист	Лист Лист	Обозначение	Наименование	Кол. на исполн. 1.436.2-31.93.2-2.03.01.00-				Приме- чание
				-	01	02	03	
A4	4	1.436.2-31.93.2-1.02.01.02-02	Упор	2	2			
		-05	Упор			2	2	
	5	1.436.2-31.93.2-1.02.01.02-03	Упор	2	2			
		-04	Упор			2	2	
			СВЯЗЬ					
			Исполн: 80x40x25 ГОСТ 8278-83 53см1-ГОСТ 1474-76					
B4	6	1.436.2-31.93.2-2.03.01.01	Б = 1774 Н14; R2160	1	1			5,2кг
		-01	Б = 1974 Н14; R2160	1	1			5,8кг
B4	7	1.436.2-31.93.2-2.03.01.02	Опора					
			Лист Б-ПН-5 ГОСТ 19903-74 Стр 3 из 6 - СГОСТ 14637-89 (160x160) Н14; R2160	3	3	3	3	1,0кг

1.436.2-31.93.2-2.03.01.00

Лист  
2

Формат А4

1.00143-02 712



