

ТИПОВЫЕ КОНСТРУКЦИИ, ИЗДЕЛИЯ И УЗЛЫ ЗДАНИЙ И СООРУЖЕНИЙ

## СЕРИЯ 1.436.2--31.93

ДВЕРИ ПРОИЗВОДСТВЕННЫХ ЗДАНИЙ  
ПРОМЫШЛЕННЫХ ПРЕДПРИЯТИЙ  
ДЛЯ РАЙОНОВ С ТЕМПЕРАТУРОЙ  
НАРУЖНОГО ВОЗДУХА НИЖЕ МИНУС  
40°С

ВЫПУСК 1

УКАЗАНИЯ ПО ПРИМЕНЕНИЮ. Узлы.  
РАБОЧИЕ ЧЕРТЕЖИ.



ТИПОВЫЕ КОНСТРУКЦИИ, ИЗДЕЛИЯ И УЗЛЫ ЗДАНИЙ И СООРУЖЕНИЙ

СЕРИЯ 1.436.2-51.93  
ДВЕРИ ПРОИЗВОДСТВЕННЫХ ЗДАНИЙ  
ПРОМЫШЛЕННЫХ ПРЕДПРИЯТИЙ  
ДЛЯ РАЙОНОВ С ТЕМПЕРАТУРОЙ  
НАРУЖНОГО ВОЗДУХА НИЖЕ МИНУС 40°С  
Выпуск 1

УКАЗАНИЯ ПО ПРИМЕНЕНИЮ. Узлы.  
РАБОЧИЕ ЧЕРТЕЖИ.

УТВЕРЖДЕНЫ:  
ГЛАВНЫМ УПРАВЛЕНИЕМ ПРОЕКТИРОВАНИЯ  
И ИНЖЕНЕРНЫХ ИЗЫСКАНИЙ ГОССТРОЯ  
РОССИИ, ПИСЬМО ОТ 23.07.93 № 3-2/152  
ВВЕДЕНЫ В ДЕЙСТВИЕ ЦНИИПРОМЗАДАНИЙ С  
01.12.93, ПРИКАЗ ОТ 26.08.93 № 53

РАЗРАБОТАНЫ ЦНИИПРОМЗАДАНИЙ:

ЗАМ. ДИРЕКТОРА ИНСТИТУТА  С.М. Гликин  
ЗАВ. ОТДЕЛОМ КБЗ  А.С. Ямпольский  
ГИП  В.И. Погорелов



Техническая документация на двери включает:

Выпуск 1 - Указания по применению, Узлы, Рабочие чертежи.

Выпуск 2 - Двери одностворчатые и двустворчатые. Рабочие чертежи.

### 1. Назначение и область применения

Двери стальные распашные предназначены для ограждения проемов в наружных стенах отапливаемых промышленных зданий с категориями производств „В“, „Г“ и „Д“ по СНиП 2.09.02-85, возводимых и эксплуатируемых в II, IV районах по ветровому давлению (но не более 550 Па) по СНиП 2.01.07-85 с температурой наружного воздуха до минус 50 °С включительно с неагрессивной и слабой степенью агрессивного воздействия газовой среды и нормальным температурно-влажностным режимом ( $t_{в} = +15... +20^{\circ}\text{C}$  и  $\text{Ув} = 55... 65\%$ ).

Применение дверей в качестве противопожарных не допускается.

1. 436.2-31.93.1-ПЗ

Пояснительная  
записка

Страниц	Лист	Листов
1	1	8

ЦНИИПромзданий

## 2. Технические данные.

Тип конструкций дверей - блочный

Способ открывания - ручной

Усилие ручного открывания - 50Н.

Номенклатура дверей представлена в таблице 1.

Таблица 1

Обозначение исполнений	Марка дверей	Масса, кг	
		стали	всего
1.436.2-31.93.2-1.00.00.00	ДР0 9-21	58,4	88,0
1.436.2-31.93.2-1.00.00.00-01	ДР0 10-21	62,49	94,0
1.436.2-31.93.2-2.00.00.00	ДРД 18-21	101,81	163,0
1.436.2-31.93.2-2.00.00.00-01	ДРД 20-21	109,01	175,0
1.436.2-31.93.2-2.00.00.00-02	ДРД 18-24	111,77	180,0
1.436.2-31.93.2-2.00.00.00-03	ДРД 20-24	119,81	191,0

Марка дверей включает:

Д - дверь - наименование изделия;

Р - распашная - схема открывания;

О - одностворчатая;

Д - двустворчатая;

9-21; 10-21; 18-21; 20-21; 18-24; 20-24 - координационные размеры проема дверей (ширина - высота) в дм.

Центральный завод

1.436.2-31.93.1-ПЗ

Лист  
2

### 3. Описание изделия и его составных частей.

3.1. Конструкция дверей независимо от количества створок выполнена в виде блока, состоящего из полотна (полотен) и коробки, шарнирно соединенных между собой петлями. Одна петля на каждой створке полотна снабжена пружиной кручения, которая способствует их самозакрыванию. Рамы коробки и полотна (полотен) выполнены в виде сварной конструкции из гнутых швеллеров. Для уменьшения теплопотерь по периметру рам выполнены просечки и проложены деревянные и резиновые прокладки, крепящиеся к рамам винтами.

В качестве утеплителя использованы минераловатные плиты  $\rho = 125 \text{ кг/м}^3$ ,  $\lambda = 0,07 \frac{\text{ккал}}{\text{ч.м.}^2}$ .

Запорным устройством является замок, разработанный в данной серии. В одной из створок двухстворчатой двери предусмотрены шпингалеты.

3.2 В качестве защитно-декоративного покрытия двери применена эмаль ПФ-115 по ГОСТ 6465-76.

1.436.2-31.931-ПЗ

Лист

3

### 4. Комплект поставки.

### Таблица 2

Наименование	Обозначение исполнений двусторонней двери		Кол. на дверь шт.
	ДРД 9-21	ДРД 10-21	
Полотно	1.436.2-31.93.2-1.01.00.00	1.436.2-31.93.2-1.01.00.00-01	1
Коробка	1.436.2-31.93.2-1.02.00.00	1.436.2-31.93.2-1.02.00.00-01	1
Пружина	1.436.2-31.93.2-1.00.00.01	1.436.2-31.93.2-1.00.00.01	1
Шайба	1.436.2-31.93.2-1.00.00.02	1.436.2-31.93.2-1.00.00.02	1

### Таблица 3

Наименование	Обозначение исполнений двусторонней двери				Кол. на дверь шт.
	ДРД 18-21	ДРД 20-21	ДРД 18-24	ДРД 20-24	
Створка полотно	1.436.2-31.93.2-2.01.00.00	1.436.2-31.93.2-2.01.00.00-01	1.436.2-31.93.2-2.01.00.00-02	1.436.2-31.93.2-2.01.00.00-03	1
Створка полотно	1.436.2-31.93.2-2.02.00.00	1.436.2-31.93.2-2.02.00.00-01	1.436.2-31.93.2-2.02.00.00-02	1.436.2-31.93.2-2.02.00.00-03	1
Коробка	1.436.2-31.93.2-2.03.00.00	1.436.2-31.93.2-2.03.00.00-01	1.436.2-31.93.2-2.03.00.00-02	1.436.2-31.93.2-2.03.00.00-03	1
Пружина	1.436.2-31.93.2-1.00.00.01	1.436.2-31.93.2-1.00.00.01	1.436.2-31.93.2-1.00.00.01	1.436.2-31.93.2-1.00.00.01	1
Пружина	1.436.2-31.93.2-1.00.00.01-01	1.436.2-31.93.2-1.00.00.01-01	1.436.2-31.93.2-1.00.00.01-01	1.436.2-31.93.2-1.00.00.01-01	1
Шайба	1.436.2-31.93.2-1.00.00.02	1.436.2-31.93.2-1.00.00.02	1.436.2-31.93.2-1.00.00.02	1.436.2-31.93.2-1.00.00.02	2

1.436.2-31.93.1-ПЗ

Лист  
4

Forma А4

## 5. Транспортирование и хранение

5.1. Подготовка дверей потребителю осуществляется укрупненными элементами согласно ведомости комплекта поставки. Транспортирование упакованных дверей производится любым видом транспорта.

5.2. Хранение и транспортирование дверей в части воздействия климатических факторов внешней среды должны соответствовать группе «Ж1» ГОСТ 15150-69

## 6. Указания по монтажу.

6.1. Перед началом монтажа необходимо произвести внешний осмотр дверей, обратив особое внимание на наличие деформации в их составных частях, приняв решение об необходимости исправления или отбраковки.

6.2. Проверить размеры проема по высоте и ширине в стеновых ограждениях под коробку двери конкретного типоразмера.

6.3. При монтаже пользоваться схематическими примыкания дверей к стеновым ограждениям различного типа, приведенными в настоящем выпуске.

6.4. Монтаж дверей в проем здания осуществлять блоком, установив предварительно все необходимые закладные элементы в соответствии со схематическими



примыкания дверей.

6.5. После окончания установки каретки и затвердевания цементных подливок навесить полотно (створки полотна) дверей, проверить при этом плоскость перемещения створок и надежность фиксации их запирающими устройствами.

### 7. Архитектурно-строительная часть.

7.1. Конструкция дверей одностворчатых и двустворчатых обеспечивает возможность их установки в зданиях со стенами ограждениями, выполненными из кирпича и по следующим проектным материалам:

- Серия 1.432.2-24, Стены из металлических трехслойных панелей с теплоизоляцией из пенополиуретана для одноэтажных промышленных зданий;
- Серия 1.432.1-21, Железобетонные трехслойные стеновые панели длиной 6м для отапливаемых производственных зданий с высокой влажностью и агрессивной средой;
- Серия 1.432.1-26, Железобетонные трехслойные стеновые панели длиной 6м на гибких связях, изготавливаемые „лицом вниз“ для производственных зданий промышленных предприятий;
- Серия 1.030.1-1/88, Стены наружные из однослойных панелей для каркасных общественных зданий, производственных и вспомогательных зданий промышленных предприятий.

7.2. Дополнительные элементы, разработанные в данном выпуске (номенклатура - см. табл. 4) выполняют функции

1.436.2 - 31.93 1 - ПЗ

1/227

6

деталей, предназначенных для крепления дверей к несущим элементам здания, а также несут декоративные функции, оформляя проем здания.

7.3. Антикоррозионная защита дополнительных элементов и элементов их крепления должна выполняться в соответствии со СНиП 3.04.03-85. Герметизацию зазоров между элементами конструкции дверей и стеновыми ограждениями осуществлять с учетом схем примыкания дверей настоящего типажа.




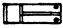
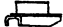
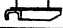


7.4. Количество и тип поставляемых дополнительных элементов должны согласовываться с заводом-изготовителем дверей.

7.5. Расположение и крепление между собой и к каркасу здания стеновых элементов в зоне установки дверей решается в конкретном проекте.

1.436.2-31.931-ПЗ

Лист  
7

Таблица 4

Обозначение	Наименование	Марка	Эскиз	Масса, кг
1.436.2-31.93.1-10.60	Кронштейн	KP1		1,0
-01		KP2		1,2
-02		KP3		1,4
-03	Кронштейн	KP4		1,2
-04		KP5		1,4
-05		KP6		1,6
1.436.2-31.93.1-10.01	Ковтыль	K		0,1
1.436.2-31.93.1-10.02	Слив	СЛ1	?	1,4
-01		СЛ2		1,7
1.436.2-31.93.1-10.03	Нащельник	H1		0,53
-01		H2		1,1
-02		H3		0,92
-03		H4		1,06
-04		H5		0,85
-05		H6		0,98
-06		H7		0,49
-07		H8		0,98
-08		H9		0,74
-09		H10		1,48
-11		H11		0,98
-12		H12		1,97
-13		H13		1,43
-14		H14		1,64
-15		H15		1,99
-16		H16		2,29

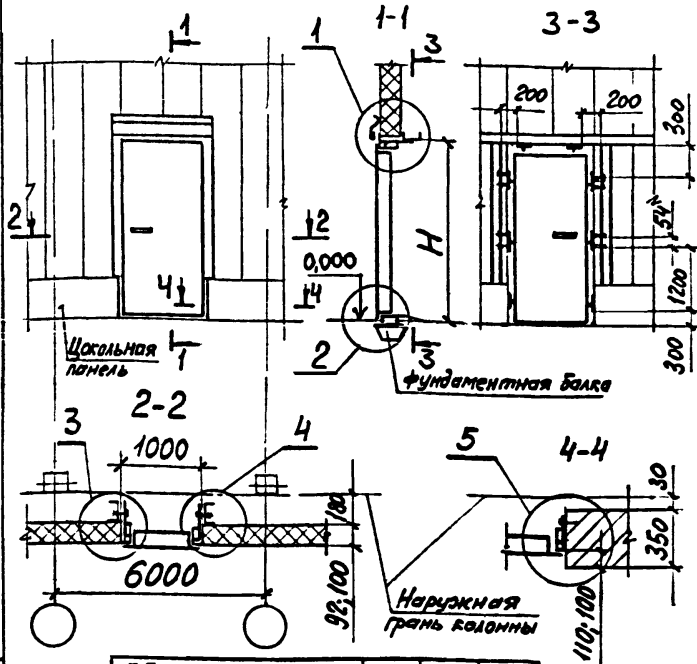
Шиб. М. Г. Подпись и дата, Взам инв. №

1 436.2-31.93.1-173

Лист

8

Рис. 1



Обозначение, исполнения дверей	Рис	Н, мм	Площадь, кг
1.436.2-31.93 2-1000 00-01	1	2100	94,0
1.436.2-31.93 2-2.00 00-01	2		175,0
1.436.2-31.93 2-2.00 00-03			2400

Узлы 1. 5 см докум - 10.10. - 10.50

1.436.2-31.93.1-10.00

Схема примыкания дверей одностворчатой и двухстворчатой к стенам из трехслойных металлических панелей

Страна	Автом	Исп-е
Р	Т	2

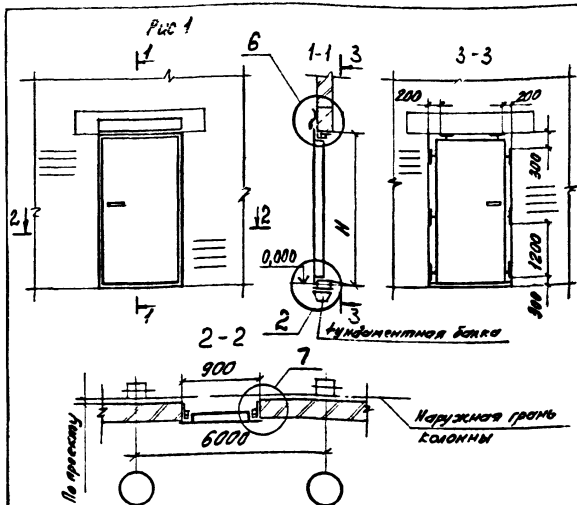
ЦНИИПротЗвЭНИИ

Число листов и дата встав

Число листов

ГИП	Потарелов	
Гл спец	Лукашевич	
И контр	Потарелов	





Обозначение исполнения дверей	Рис.	Н <sub>з</sub> , мм	Масса, кг
1.436.2-31.93.2-1.00.00.00	1	2100	88,0
1.436.2-31.93.2-2.00.00.00	2	2100	163,0
1.436.2-31.93.2-2.00.00.00.00		2400	180,0

Узлы 2, 6; 7 см. докум.-10.20; -20.10; -20.20.

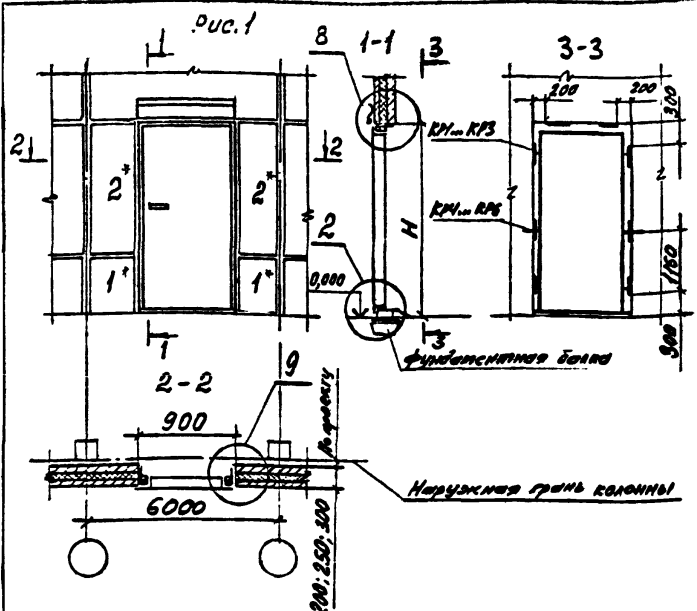
1.436.2-31.93.1-20.00

Схема примыкания  
дверей односторонней  
и двухсторонней  
к стенам из  
кирпича

Страна	Лист	Листов
Р	1	2

ЦНИИПромзданий





Обозначение исполнения дверей	Рис.	Н, мм	Масса, кг
1.436.2-31.93.2-1.00.00.00	1	2100	88,0
1.436.2-31.93.2-2.00.00.00	2	2100	163,0
1.436.2-31.93.2-2.00.00.00-02		2400	180,0

\* Панели, примыкающие : дверной коробке, крепить в 4-х точках.

Узлы 2, 8, 9 см докум - 10.20, - 30.10, - 30 20

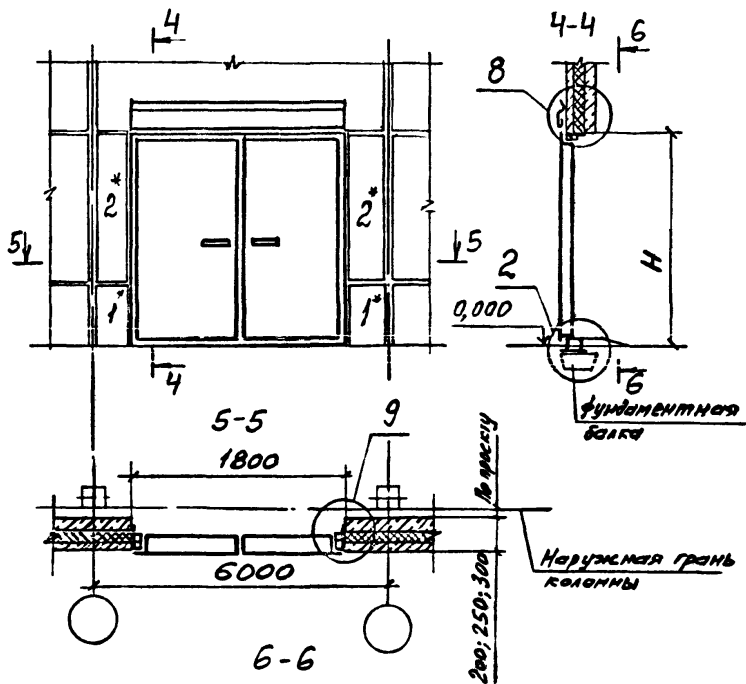
1.436.2-31.93.1-30.00

Цифр № подл. / Подпись и дата / Вост. инст. л.

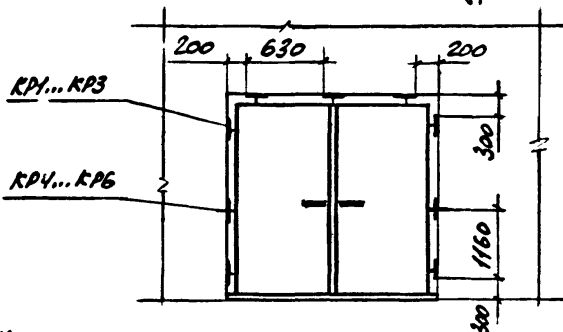
ГМП	Погорелов	Иван					
П. спец.	Дурковский	Иван					
Н. контр.	Погорелов	Иван					
Узла примыкания дверей				студия	Лист	Листов	
односторонней и двусторонней к стенам из железобетонных, кирпичных и легковесных стеновых и легковесных панелей				Р	1	2	
				ЦНИИПромзданий			



Рис 2



6-6



\* См. лист 1.

1.436 2-31/93 1-30.00

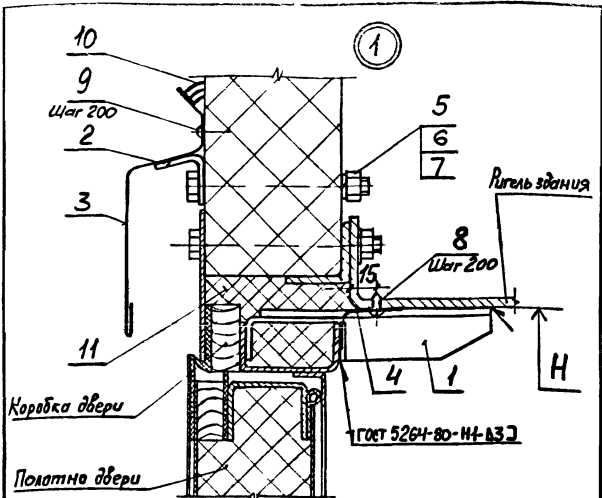
Лист

2

11.00113-01 17

Формат А4

Взам инд чл  
Подпись и дата  
И. В. М. 1993



Обозначение	Обозначение исполнений дверей	H, мм	Масса, кг
1.436.2-31.93.1-10.10	1.436.2-31.93.2-1.00.00.00-01	2100	6,0
-01	1.436.2-31.93.2-2.00.00.00-01	2100	8,0
-02	1.436.2-31.53.2-2.00.00.00-03	2400	8,0

1.436.2-31.93.1-10.10

Узел 1

Листов 1

Листов 3

ЦНИИПромзданий

ЧНБ № подл	Подпись и дата	Б.З.М. инв №

Марка, поз.	Обозначение	Наименование	Кол на исполн 1.436.2-31.93.1-10.10-							Масса ед, кг	Примечание
			-	01	02	03					
		<u>Сборочные единицы</u>									
1	1.436.2-31.93.1-10.60	Кронштейн КР1	2	3	3						
		<u>Детали</u>									
2	1.436.2-31.93.1-10.01	Костыль К	3	4	4						
3	1.436.2-31.93.1-10.02	Слив СЛ1	1								
	-01	Слив СЛ2		1	1						
4	1.436.2-31.93.1-10.03	Нащельник Н1	1								
	-01	Нащельник Н2		1	1						
		<u>Стандартные изделия</u>									
5		Болт М8-8g x 100.53.01.20									
		ГОСТ 7798-70	3	4	4						
6		Гайка М8-7Н.5.01.20									
		ГОСТ 5915-70	3	4	4						
1.436.2-31.93.1-10.10									Лист	2	

ЖНБ № подл	Подпись и дата	Взам инв №

Марка, поз	Обозначение	Наименование	Кол на штыкан. 1.435 2-31.93 1-10.10 -										Масла ед, кг	Примечание		
			-	01	02											
7		Шайба 8.65Г.02 9 ГОСТ 6402-70	3	4	4											
8		Винт самонарезающий 6x16.58 01.20 ГОСТ 10621-80	4	10	10											
		<u>Прочие изделия</u>														
9		Защелка комбинированная ЗК-12 ТУ36-2088-85	5	11	11											
		<u>Материалы</u>														
10		Мастика АМ-05 ТУ 84-246-85	1	1	1											кг
11		Вата минеральная Б ГОСТ 4640-84	2000	2000	2000											м3

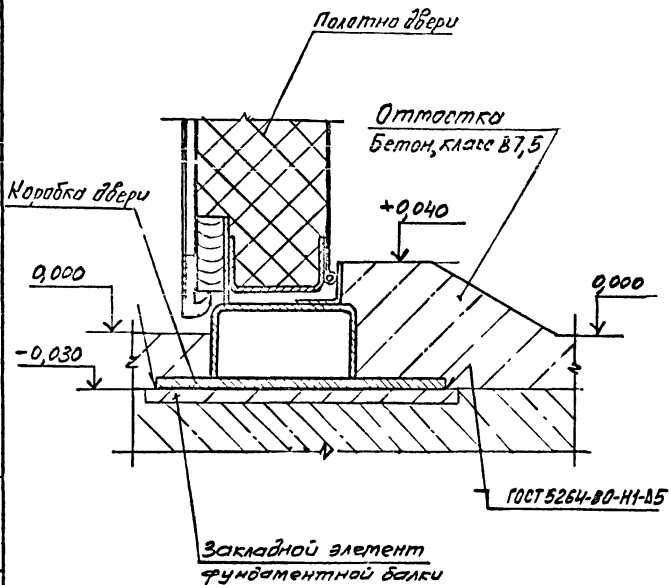
Ц 00143-01 20

1 436.2- 31.93 1-10.10

Лист  
3

Формат А4

2



1.436.2-31.93.1-10.20

Узел 2

Стандарт Лист Листов

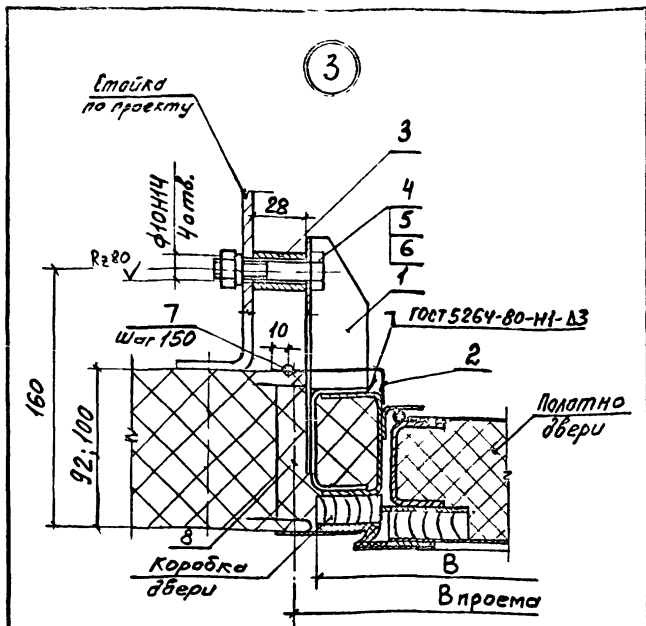
Р

1

ЦНИИПромзданий

Ц00113-01 21

Формат А4



Обозначение	Обозначение исполнения дверей	В, мм	В проема, мм	Масса, кг
1.436.2-31.93.1-10.30	1.436.2-31.93.2-1.00.00.00-01	980	1000	5,5
-01	1.436.2-31.93.2-2.00.00.00-01	1980	2000	5,5
-02	1.436.2-31.93.2-2.00.00.00-03			5,6

1.436.2-31.93.1-10.30

Узел 3

Страна лист Листов

Р 1 3

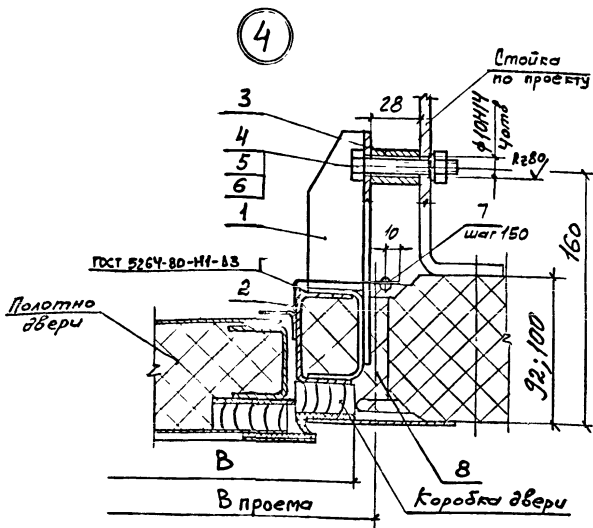
ЦНИИПромзданий

Материал, группа	Обозначение	Наименование	кол на изделие / 433 2-31 93 1-10.30				Масса, кг	Приме- чание
			-	01	02			
		<u>Сборочные единицы</u>						
1	1.436.2-31.93.1-10.60	Кронштейн КР1	2	2	2			
		<u>Детали</u>						
2	1.436.2-31.93.1-10.03-02	Нащельник НЗ	1	1				
	-03	Нащельник НЧ			1			
3	1.436.2-31.93.1-10.31	Втулка						
		Круг 20-В-II ГОСТ 2590-83						
		Ст 3сп1-II ГОСТ 535-88						
		$D=20\text{В}; d=10\text{Н14}; R_{280\text{В}}$						
		$L=28\text{Н14}; R_{280\text{В}}$	4	4	4	0,52	Б4	
		<u>Стандартные изделия</u>						
4		Болт МВ-8g x 55.58.01.20						
		ГОСТ 7798-70	4	4	4			
			1.436.2-31.93.1-10.30				ГОСТ	2

Инд. № поз.	Подпись и дата	Взам инв. №
-------------	----------------	-------------

Марка, поз.	Обозначение	Наименование	Мат на исполн 1 456 2-31 93.1-103							Масса ед, кг	Приме- чание
			-	01	02						
5		Гайка М8-7Н. 5.01.20									
		ГОСТ 5915-70	4	4	4						
6		Шайба 8.65Г.02.9									
		ГОСТ 6402-70	4	4	4						
		<u>Прочие изделия</u>									
7		Защелка комбинированная									
		ЗК-12ТУ36-2088-85	7	7	9						
		<u>Материалы</u>									
8		Вата минеральная									
		Б ГОСТ 4640-84	0,002	0,002	0,003						МЗ
			1. 456.2-31.93.1-10.30								





Обозначение	Обозначение исполнений дверей	В, мм	Впр- дверь, мм	Масса, кг
1.436.2-31.93.1-10.40	1.436.2-31.93.2-1.00.00.00-01	980	1000	5,4
-01	1.436.2-31.93.2-2.00.00.00-01	1980	2000	5,4
-02	1.436.2-31.93.2-2.00.00.00-03			5,5

1.436.2-31.93.1-10.40

Узел 4

Листов	Лист	Листов
1	1	3
ЦНИИПромзданий		

11.00113-01 25

Формат А4

Изм. № подл. Подпись и дата. Взам. инв. №

Марка, поз.	Обозначение	Наименование	Кол. по шлоам. 1.436.2-31.93.1-10.40-							Масса ед., кг	Примечание
			-	01	02						
		<u>Сборочные единицы</u>									
1	1.436.2-31.93.1-10.60	Кронштейн КР1	2	2	2						
		<u>Детали</u>									
2	1.436.2-31.93.1-10.03-04 -05	Нащельник Н5 Нащельник Н5	1	1							
3	1.436.2-31.93.1-10.41	Втулка Круг 20-В-II ГОСТ 2590-88 Ст 3спт-II ГОСТ 535-88 A=20 мм; d=10H14; R200 L=28h14, R200	4	4	4				0,52	64	
		<u>Стандартные изделия</u>									
4		Болт М8-Вg x 55.58.01.20 ГОСТ 7798-70									

1.436.2-31.93.1-10.40

Лист

2

Формат А4



Винт М8-8g x 16.58.01.20  
ГОСТ 17475-80 2шт.

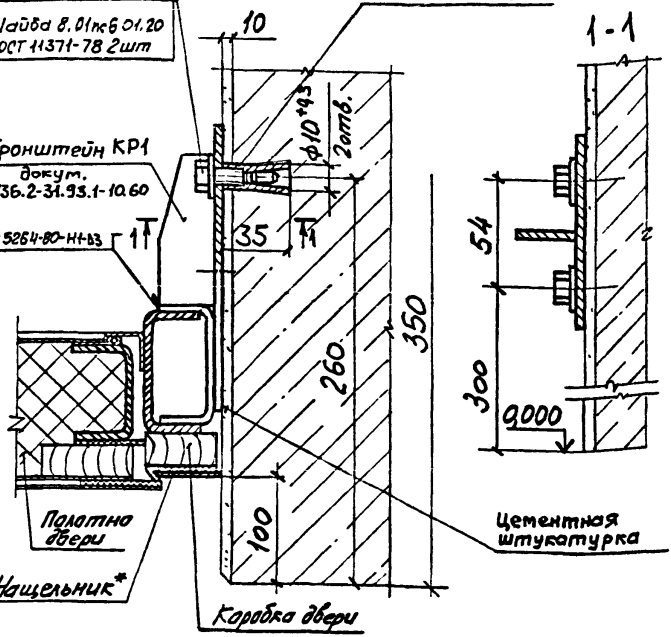
Шайба 8.01кс6 01.20  
ГОСТ 11371-78 2шт

5

Дюбель-втулка ДВ-М8  
ГОСТ 27320-87 2шт.

Кронштейн КР1  
докум.  
1.436.2-31.93.1-10.60  
ГОСТ 5264-80-НН-ВЗ

ГОСТ 5264-80-НН-ВЗ



Полотно двери

Нащельник\*

Коробка двери

Цементная штукатурка

\* В зоне цокольной панели нащельники коробки двери подрезать по месту.

1.436.2-31.93.1-10.50

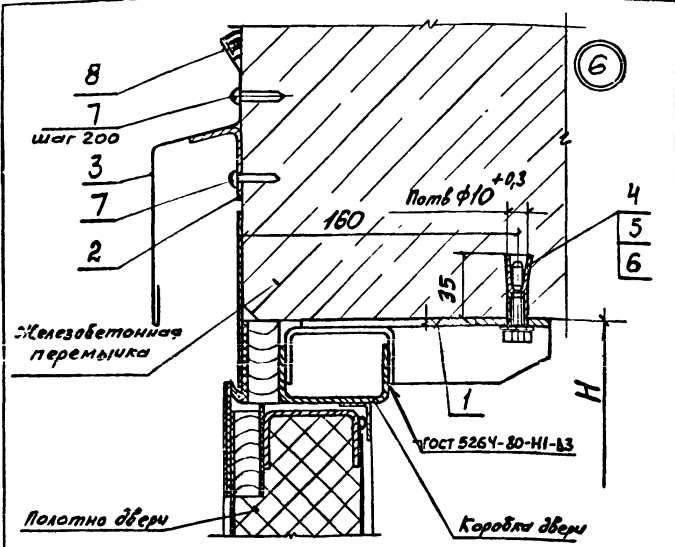
Узел 5

Стадия	Лист	Листов
Р		1

ЦНИИПромзданий

Шифр графа  
Подпись и дата  
Взам инв. №

ГИП	Погорелов	Ян
Гл. спец.	Лукашевич	Сидя
Н. контр.	Погорелов	Сидя



Обозначение	Обозначение условный дверей	H, мм	n ступ	Масса кг
1.436.2-31.93.1-20.10	1.436.2-31.93.2-1 00 00 00	2100	4	5,0
-01	1.436.2-31.93.2-2 00 00 00	2100	6	6,5
-02	1.436.2-31.93.2-2 00 00 00-02	2400	6	6,5

1.436.2-31.93.1-20.10

Узел 6

Станция	Лист	Листов
Р	1	3

ЦНИИпротзданий

Т11П	Погорелов	А.С.
Т1 стел	Алмашевич	В.А.
Т1 контр	Погорелов	В.А.

Изм. №	Подпись и дата	Взам инв. №
--------	----------------	-------------

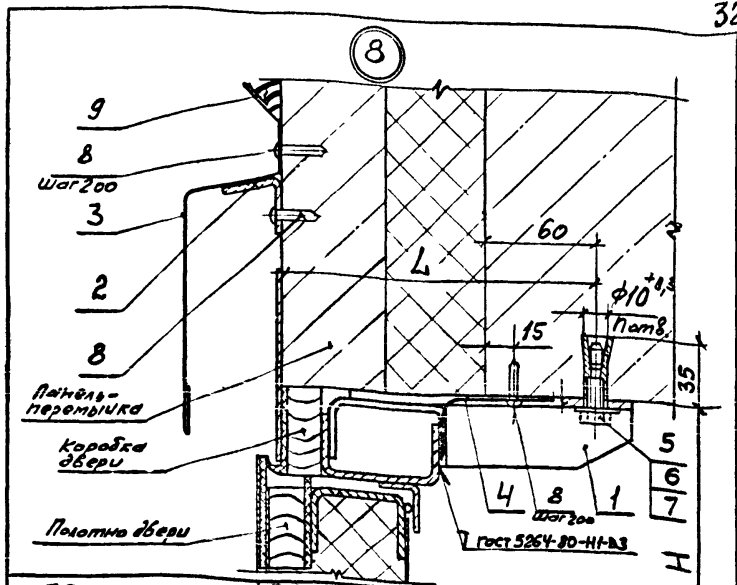
Марка, поз.	Обозначение	Наименование	Кол на детал. 1.436.2-31.93.1-20.10-						Масса шт, кг	Примечание
			-	01	02					
		<u>Оборочные единицы</u>								
1	1.436.2-31.93.1-10.60	Кранштейн КР1	2	3	3					
		<u>Детали</u>								
2	1.436.2-31.93.1-10.01	Костыль К	3	4	4					
3	1.436.2-31.93.1-10.02	СЛБ СЛ1	1							
	-01	СЛБ СЛ2		1	1					
		<u>Стандартные изделия</u>								
4		Дюбель-втулка ДВ-МВ гост 27320-87	4	6	6					
5		Винт МВ-Вг х16.58.01.20 гост 17475-80	4	6	6					
6		Шайба В.Ст.м6.01.20 гост 11371-78	4	6	6					
			1.436.2-31.93.1-20.10						Итер	
									2	

Формат А4









Обозначение	Обозначение исполнения двери	Толщина перегородки, мм	H, мм	L, мм	n отб.	Масса, кг
1 436.2-31.93.1-30.10	1 436.2-31.93.2-1.00.00.00	200	2100	160	4	5,7
-01	1 436.2-31.93.2-2.00.00.00		2100		6	7,8
-02	1 436.2-31.93.2-2.00.00.00-02	2400	2100	210	6	7,8
-03	1 436.2-31.93.2-1.00.00.00	2100			4	6,4
-04	1 436.2-31.93.2-2.00.00.00	250	2100	210	6	8,9
-05	1 436.2-31.93.2-2.00.00.00-02		2400		6	8,9
-06	1 436.2-31.93.2-1.00.00.00	300	2100	260	4	7,0
-07	1 436.2-31.93.2-2.00.00.00		2100		6	10,0
-08	1 436.2-31.93.2-2.00.00.00-02	2400	6	10,0		

1. 436.2-31.93.1-30.10

Узел 8

Стрелка АУСМ АУСМ

Р 1 3

ЦНИИПромзданий

ИНВ № подл	Подпись и дата	Взам инв №

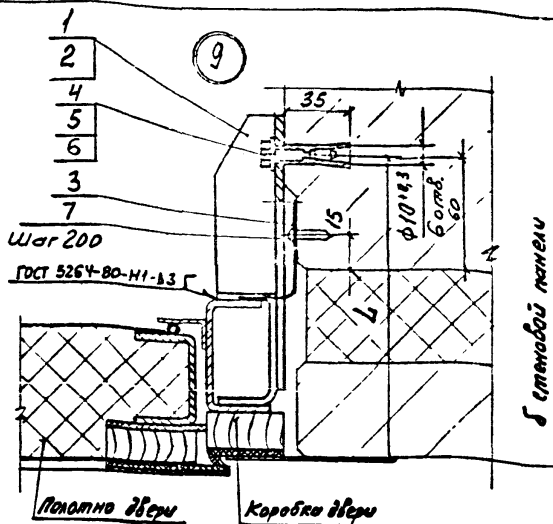
Марка, поз.	Обозначение	Наименование	Кол на испан. 1.436.2-31.93.1-30.10-										Масла ед, кг	Примечание		
			-	01	02	03	04	05	06	07	08					
		<u>Оборочные единицы</u>														
1	1.436.2-31.93.1-10.60	Кронштейн КР1	2	3	3											
	-01	Кронштейн КР2				2	3	3								
	-02	Кронштейн КР3							2	3	3					
		<u>Детали</u>														
2	1.436.2-31.93.1-10.01	Костыль К	3	4	4	3	4	4	3	4	4					
3	1.436.2-31.93.1-10.02	Слив СА1	1			1			1							
	-01	Слив СА2		1	1		1	1		1	1					
4	1.436.2-31.93.1-10.03-10	Нащельник Н7	1			1			1							
	-07	Нащельник Н8		1	1		1	1		1	1					
	-08	Нащельник Н9				1										
	-09	Нащельник Н10					1	1								
	-11	Нащельник Н11							1							
	-12	Нащельник Н12									1	1				
			1.436.2-31.93.1-30.10										Л. см	2		

Инв. № подл. Подпись и дата. Взам инв. №

Марка, поз.	Обозначение	Наименование	Кол на исполн. 1.436.2-31.93.1-30.10-										Масса, кг	Примечание			
			-	01	02	03	04	05	06	07	08						
		<u>Стандартные изделия</u>															
5		Дюбель-втулка ДВ-МВ ГОСТ 27320-87	4	6	6	4	6	6	4	6	6						
6		Винт М8-8g x16.58.01.20 ГОСТ 17475-80	4	6	6	4	6	6	4	6	6						
7		Шайба 8.01.106.01.20 ГОСТ 11371-78	4	6	6	4	6	6	4	6	6						
		<u>Прочие изделия</u>															
8		Дюбель-гвоздь ДГПШФ4,5 ТУ 14-4-1231-83	10	25	25	10	25	25	10	25	25						
		<u>Материалы</u>															
9		Металка АМ-0,5 ТУ 84-246-85	9,5	97	97	9,5	97	97	9,5	97	97					кг	
												1.436.2-31.93.1-30.10				Мост	3

Ц.О.И.С.01 35

ПС



Обозначение	Обозначение исполнений дверей	толщина листов, мм	L <sub>3</sub> , мм	Масса, кг
1.436.2-31.93.1-30.20	1.436.2-31.93.2-1.00.00.00	200	160	5,1
-01	1.436.2-31.93.2-2.00.00.00			5,1
-02	1.436.2-31.93.2-2.00.00.00-02			5,2
-03	1.436.2-31.93.2-1.00.00.00	250	210	6,2
-04	1.436.2-31.93.2-2.00.00.00			6,2
-05	1.436.2-31.93.2-2.00.00.00-02			6,4
-06	1.436.2-31.93.2-1.00.00.00	300	260	7,4
-07	1.436.2-31.93.2-2.00.00.00			7,4
-08	1.436.2-31.93.2-2.00.00.00-02			7,7

1.436.2-31.93.1-30.20

Узел 9

Страна	Лист	Листов
Р	1	3

ЦНИИПромзданий

Ц.00113-01 36

формат А4

Исполн	Провер	Взам. инж.
Гип	Погорелов	
Гл спец	Лукашевич	
Н. контр	Погорелов	

Марка, поз.	Обозначение	Наименование	Кол на исполн. 1.436.2-31.93.1-30.20								Масса ед, кг	Примечание	
			-	01	02	03	04	05	06	07			08
		<u>Сборочные единицы</u>											
1	1.436.2-31.93.1-10.50	Кронштейн КР1	2	2	2								
	-01	Кронштейн КР2				2	2	2					
	-02	Кронштейн КР3							2	2	2		
2	1.436.2-31.93.1-10.50-03	Кронштейн КР4	1	1	1								
	-04	Кронштейн КР5				1	1	1					
	-05	Кронштейн КР6							1	1	1		
		<u>Детали</u>											
3	1.436.2-31.93.1-10.03-02	Нащельник Н3	1	1									
	-03	Нащельник Н4			1								
	-13	Нащельник Н13				1	1						
	-14	Нащельник Н14						1					
	-15	Нащельник Н15							1	1			
	-16	Нащельник Н16									1		

1.436.2-31.93.1-30.20

Лист  
2

ИНВ № подл	Подпись и дата	Взам инв №

Марка, поз.	Обозначение	Наименование	Кол на испам. 1.436.2-31.93.1-30,20										Масса ед, кг	Примечание		
			-	01	02	03	04	05	06	07	08					
		<u>Стандартные изделия</u>														
4		Дюбель-битука АВ-МВ ГОСТ 27320-87	6	6	6	6	6	6	6	6	6	6				
5		Винт МВ-8 <sub>г</sub> ×16,58. А.20 ГОСТ 17475-80	6	6	6	6	6	6	6	6	6	6				
6		Шайба 8.01. псб. А. 20 ГОСТ 11371-78	6	6	6	6	6	6	6	6	6	6				
		<u>Прочие изделия</u>														
7		Дюбель-гвоздь АГПШ Ф 4,5 ТУ 14-4-1231-83	11	11	12	11	11	12	11	11	12					

1.436.2-31.93.1-30,20

Лист

3

Формат А4

Код документа	Лист	Обозначение	Наименование	Кол. на исполн. 1.436.2-31.93.1-10.60-						Примечание
				-	01	02	03	04	05	
			<u>Документация</u>							
АН		1.436.2-31.93.1-10.60 СБ	Сборочный чертеж	X	X	X	X	X	X	
			<u>Детали</u>							
Б4	1	1.436.2-31.93.1-10.61	Скоба 60x32x2,5-8 ГОСТ 8278-88 Швеллер 63сп1-II ГОСТ 11474-76 L = 100 h/4; R280 Б-ЛН-4 ГОСТ 19903-74 Лист Ст 3псб-сп ГОСТ 14637-89	1	1	1	1	1	1	0,22 кг
Б4	2	1.436.2-31.93.1-10.62	Накладка (100x150)h/4; R280	1				1		0,47 кг

1.436.2-31.93.1-10.60		
Кронштейн КР		
стадия	лист	листов
Р	1	2
ЦНИИПротздмий		

формат А4

ДЛОИЗ-01 39

Инв. № подл.		Подпись и дата	Взам инв. №	Код материала 1.436.2-31.93.1-10.60-						Примечание
Формат	Лист	Обозначение	Наименование	-	01	02	03	04	05	
				1.436.2-31.93.1-10.62-01	(100x200)h14, R280		1			1
		-02	(100x250)h14; R280			1			1	0,78кг
			Ребро							
51	3	1.436.2-31.93.1-10.63	(32x100)h14, R280	1			1			0,1кг
		-01	(32x150)h14, R280		1			1		0,15кг
		-02	(32x200)h14, R280			1			1	0,2кг
			Ребро							
51	4	1.436.2-31.93.1-10.64	(100x70)h14; R280				1			0,22кг
		-01	(100x120)h14; R280					1		0,37кг
		-02	(100x170)h14; R280						1	0,53кг

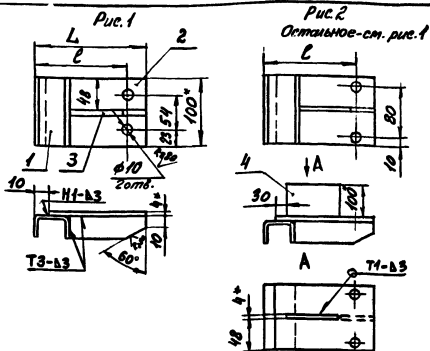
1.436.2-31.93.1-10.60

Лист

2

Формат А4





Обозначение	Марка	Рис.	L, мм	Р, мм	Масса, кг
1. 436.2-31.93.1-10.60	КР1	1	160	136	1,0
-01	КР2		210	186	1,2
-02	КР3		260	236	1,4
-03	КР4	2	160	136	1,2
-04	КР5		210	186	1,4
-05	КР6		260	234	1,6

1. Сварные швы по ГОСТ 5264-80

2. \* Размеры для справок.

3. Неуказанные предельные отклонения размеров:  $H14; h14; \pm \frac{IT14}{2}$

1. 436.2-31.93.1-10.60 СБ

Кронштейн КР.

Сборочный чертеж

Страна Масса Ноштмод

Р см табл. —

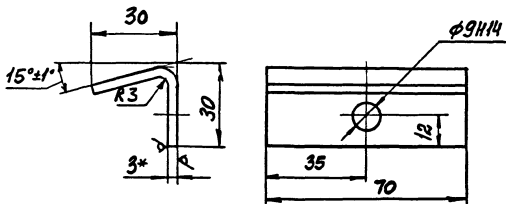
Лист Листов 1

ЦНИИпромзданий

И.И. \* Проект Поступил в печать 20.01.80

ГНП Потерялов  
 Ял спец Лукашевич  
 Ил контр Потерялов

Rz 80/√(✓)



1. \* Размер для справок.

2. Неуказанные предельные отклонения размеров: H14;  $\pm \frac{IT14}{2}$ .

1. 436.2-31.93.1-10.01

Костыль К

Стандарт Косыль Косыль

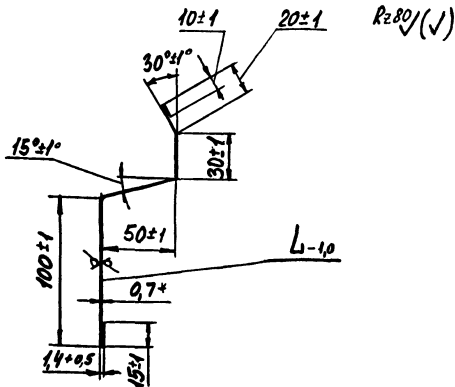
Р 0,1 1:1

Лист Листов 1

И.П. Погорелов  
 И.С.С. Лукашевич  
 И.К.П. Погорелов

Лист 5-Н-3 ГОСТ 19903-74  
 Ст 3псб-сб ГОСТ 14637-89

ЦНИИПромзданий



Обозначение	Марка	L, мм	Масса, кг
1.436.2-31.93.1-10.02	СА1	1020	1,4
-01	СА2	2020	2,7

\*Размер для справок.

1.436.2-31.93.1-10.02

СА1Б СА

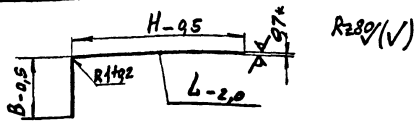
Стандарт	Масса	Масштаб
Р	см табл	—
Листы	Листов	

ИИП  
Л.А.Слеп  
Н.Контр

Погорелов  
Лукшаев  
Погорелов

ОУ Б-ВН-Д-0,7 ГОСТ 19904-80  
СтЗРл-ОН-МТ-1 ГОСТ 14918-80

ЦНИИПромзданий



Обозначение	М-проф	B, мм	H, мм	L, мм	Масса, кг	
1.436.2-31.93.1-10.03	H1	45	55	980	0,53	
-01	H2			1980	1,1	
-02	H3	22	60	2055	0,92	
-03	H4			2355	1,06	
-04	H5	16	60	2055	0,85	
-05	H6			2355	0,98	
-06	H7	45	55	900	0,49	
-07	H8			1800	0,98	
-08	H9		105	900	0,74	
-09	H10			1800	1,48	
-11	H11		155	900	0,98	
-12	H12			1800	1,97	
-13	H13		22	105	2055	1,43
-14	H14				2355	1,64
-15	H15			155	2055	1,99
-16	H16				2355	2,29

\* Размер для справок.

Исполнители: Подпись и дата  
 Дата

1 436.2-31.93.1-10.03			
Нащельник Н			Страна Р
			Материал СМ. табл.
			Масштаб —
Гип		Погорелов	
И. спец.		Лукшаевич	
Н контр		Погорелов	
ДУ Б-ПН-0-0,7 ГОСТ 9904-90 СЗКл-ОН-МТ-1 ГОСТ 4918-80			Цилиндральный