

ТИПОВЫЕ СТРОИТЕЛЬНЫЕ КОНСТРУКЦИИ, ИЗДЕЛИЯ  
И УЗЛЫ

СЕРИЯ 1.436.4 - 20

ОКНА С ПЕРЕПЛЕТАМИ  
ИЗ АЛЮМИНИЕВЫХ СПЛАВОВ  
ДЛЯ ПРОИЗВОДСТВЕННЫХ ЗДАНИЙ

Выпуск 6  
УЗЛЫ КРЕПЛЕНИЯ ОКОН  
РАБОЧИЕ ЧЕРТЕЖИ

ТИПОВЫЕ СТРОИТЕЛЬНЫЕ КОНСТРУКЦИИ, ИЗДЕЛИЯ  
И УЗЛЫ

СЕРИЯ 1.436.4-20

ОКНА С ПЕРЕПЛЕТАМИ  
ИЗ АЛЮМИНИЕВЫХ СПЛАВОВ  
ДЛЯ ПРОИЗВОДСТВЕННЫХ ЗДАНИЙ

ВЫПУСК 6  
УЗЛЫ КРЕПЛЕНИЯ ОКОН

РАБОЧИЕ ЧЕРТЕЖИ

РАЗРАБОТАНЫ

ЦНИИпроектлегконструкция  
Заместитель главного  
инженера *В. А. Новиков*  
Заведующий ОЯК-1 *В. Н. Спиров*  
Главный конструктор  
проекта *М. И. Новикова*

ЦНИИпромзданий  
Заместитель директора  
по научной работе *С. М. Зликин*  
Заведующий отделом стен  
и светопрозрачных ограждений *Ю. П. Александров*

Утверждены Главным Управлением  
организации проектирования Госстроя СССР  
письмо №4/5-928 от 16 июня 1989 г.  
Введены в действие приказом №56 © ЦНТП Госстроя СССР 1985  
ЦНИИпроектлегконструкции от 30.03.89 г.

Обозначение	Наименование	Стр.
1.436.4-20.6-000ПЗ	Пояснительная записка	5
1.436.4-20.6-010	Узлы 1,2	8
1.436.4-20.6-020	Узел 3	11
1.436.4-20.6-030	Узел 4	14
1.436.4-20.6-040	Узел 5	16
1.436.4-20.6-050	Узел 6	18
1.436.4-20.6-060	Узел 7	20
1.436.4-20.6-070	Узлы 8,9	22
1.436.4-20.6-080	Узел 10	23
1.436.4-20.6-090	Узлы 11,12	24
1.436.4-20.6-100	Узлы 13,14	25
1.436.4-20.6-110	Узлы 15,16	28
1.436.4-20.6-120	Узлы 17,18	31
1.436.4-20.6-130	Узел 19	33
1.436.4-20.6-140	Узлы 20,21	35
1.436.4-20.6-150	Узел 22	37
1.436.4-20.6-160	Узлы 23,24	39
1.436.4-20.6-170	Узлы 25,26	42

				1.436.4-20.6-000			
об.мтр.	Спироб	Контр.	Контр.	Содержание	Статья	Лист	Листов
Контр.	Чиркова	Контр.	Контр.		Р	1	3
Контр.	Новикова	Контр.	Контр.		И.И.И.ПРОЕКТАЕТ КОНСТ.И.И.И.		
всест.	Митрова	Контр.	Контр.				
мстр.	Косарева	Контр.	Контр.				

<i>Обозначение</i>	<i>Наименование</i>	<i>Стр.</i>
1.436.4-20.6-180	<i>Узел 27</i>	45
1.436.4-20.6-190	<i>Узел 28</i>	47
1.436.4-20.6-200	<i>Узел 29</i>	49
1.436.4-20.6-210	<i>Узел 30</i>	51
1.436.4-20.6-220	<i>Узел 31</i>	53
1.436.4-20.6-230	<i>Узел 32</i>	55
1.436.4-20.6-240	<i>Узел 33</i>	57
1.436.4-20.6-250	<i>Узел 34</i>	59
1.436.4-20.6-260	<i>Узел 35</i>	61
1.436.4-20.6-270	<i>Узел 36</i>	63
1.436.4-20.6-280	<i>Узлы 37,38</i>	65
1.436.4-20.6-290	<i>Узлы 39,40</i>	68
1.436.4-20.6-300	<i>Узел 41</i>	71
1.436.4-20.6-310	<i>Узел 42</i>	73
1.436.4-20.6-320	<i>Узлы 43,44</i>	75
1.436.4-20.6-330	<i>Узлы 45,46</i>	78
1.436.4-20.6-340	<i>Узел 47</i>	81
1.436.4-20.6-350	<i>Узел 48</i>	83
1.436.4-20.6-360	<i>Узлы 49,50</i>	85

1.436.4-20.6-000



### 1. Введение

1.1. В состав выпуска б входят типовые узлы крепления окон с переплетами из алюминий-евых сплавов выпусков 1; 2; 3; 4 данной серии к стенам из трехслойных метаминчских панелей серии 1.432.2-17, панелей ширины 172КМ-5 и 749.00.00.00, которые разработаны и распространяются ЦНИИ-проектлегконструкцей, легкобетонных панелей серии 1.030.1-1 и стенами из кирпича.

1.2. Узлы замаркированы на схемах установки окон в выпуске 0 „Материалы для проектирования“.

1.3. Комплекты деталей примыкания представлены в выпуске 7 данной серии.

### 2. Конструктивные решения.

2.1. Монтаж окон производится после установки в проемах стальных элементов (по контуру проема), которые входят в состав комплектов деталей примыкания (боковых, верхних и нижних).

В легкобетонных панелях или кирпичной кладке опоры должны быть приварены к закладным деталям (узлы 1; 2; 4; 5; 6; 7).

Разбивка закладных деталей в легкобетонных панелях и в кирпичной кладке должна быть предусмотрена в чертежах конкретного проекта.

Инв. № подл. Подпись и дата. Взам. инв. №

1.436.4-20.6-000 ПЗ

Зав. отд. Спиров	<i>[Signature]</i>	24/12/89
Н. контр. Чиркова	<i>[Signature]</i>	24/12/89
Т. контр.		
У. контр. Новикова	<i>[Signature]</i>	21/12/89
Зав. сект. Матвеева	<i>[Signature]</i>	29/12/89
Констр. Новикова	<i>[Signature]</i>	25/12/89

Пояснительная записка

Стадия	Лист	Контр. №
Р	1	3
ЦНИИ/проектлегконструкцей		

В трехслойных металлических панелях опоры и детали крепления закрепляются самонарезающими винтами к стальному ривелю (узлы 23,25)

После установки и закрепления оконных переметов швы тщательно заполняются уплотняющими материалами и закрываются нащечниками и сливами. На цоколе устанавливается подоконник (узлы 3;4).

При недостаточной ширине подоконной панели для установки подоконника к закладным элементам панели привариваются кронштейны на монтаже.

В качестве уплотняющих материалов для узлов приняты прокладки пенополиуретановые, уплотняющие, марки Вилатерм см ф 40мм.

ТУ6-05-221-872-86. В случае необходимости разрешается заменить Вилатерм на прокладку ПРП ГОСТ 19177-81 или прокладку из эластичного морозостойкого пенополиуретана марки ПЛУЭМ-1

ТУ6-05-1473-76 или любым другим теплоизоляционным материалом не уступающим по своим свойствам указанным материалом.

Места, где нарушена сплошность теплоизолирующего материала подходом элементов крепления (опор, кронштейнов), необходимо дополнительно изолировать полосками этого же материала.

При герметизации стыков необходимо соблюдать „Указания по герметизации стыков при монтаже строительных конструкций“ СН420-71.

1.436.4-20.6-000.03

Лист

2

2.2 При заполнении оконного проема по высоте несколькими переплетами, опирание нижнего элемента верхнего окна осуществляется через опорные элементы крепления на ригель, а верхняя часть окна защемляется двумя стальными уголками, которые закрепляются к ригелю (узлы 51; 58)

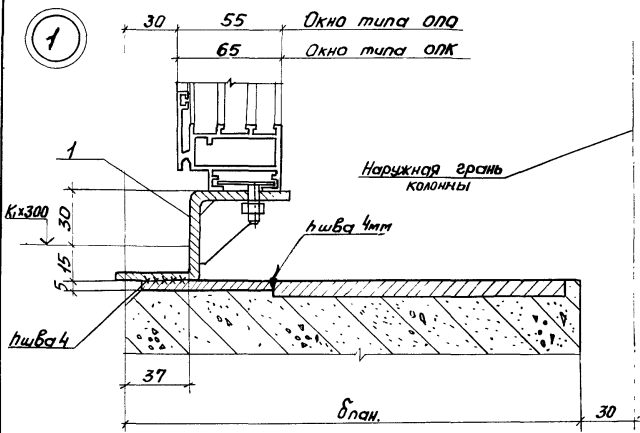
Ригели разрабатываются в каждом конкретном проекте.

2.3. При заполнении ленточного проема в стенах из легобетонных панелей в местах, где стеновые простенки имеют несимметричное крепление к колонне (у температурного шва, у глухого участка стены, в углу здания), ставится вертикальная стойка для крепления ригеля (узлы 61; 62). Сечение стойки определяется в каждом конкретном проекте.

2.4. Все алюминиевые изделия, имеющие контакт со стальными конструкциями, должны быть изолированы от последних поливинилхлоридной мастифицированной технической морозостойкой пленкой ГОСТ 16272-79 или титанолобой лентой ТУ38-10574-75.

Лист № 3  
Правильно и точно



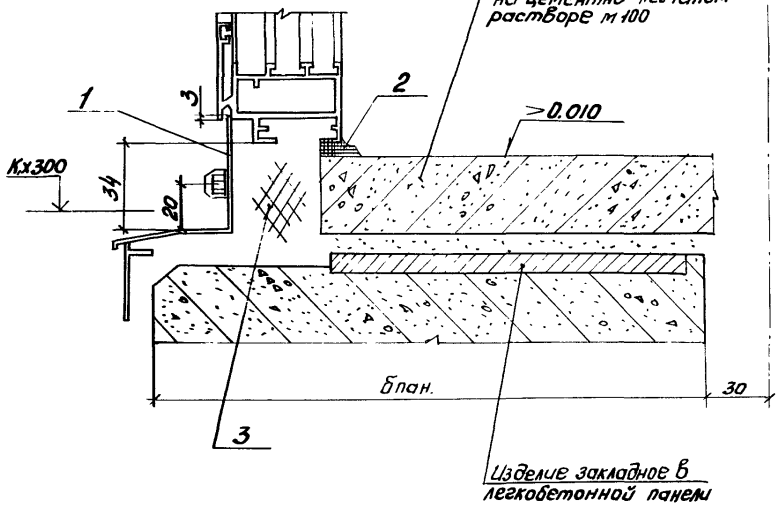


Тип окна	б.пан., мм
оло	200; 250
опк	250; 300

				1.436.4-20.6-010			
Зав. отд.	Спиров	18.02.89		УЗЛЫ 1;2	Студия	Лист	Листов
Н. Контр.	Чиркова	07.02.89			Р	1	3
Т. Контр.					ЦНИИПРОЕКТЛЭГКОНСТРУКЦИЯ		
П. Констр.	Новикова	07.08	6.8.89				
Зав. сект.	Матвеева	11.01.89	3.8.89				
Инженер	Васюткина	08.01.89	2.11.89				

2

Плиты подоконные  
железобетонные по  
ГОСТ 8484-82  
на цементно-песчаном  
растворе м 100



Обозначение	Ширина проема, мм
1. 436. 4-20.6-010	1800
-01	3000
-02	4800
-03	6000
-04	лент. остекл.

Инв. № табл. Проект. и дата. Высота инв.

Марка, поз	Обозначение	Наименование	Кол. на усл. 1.436.4-20.6-010-							Примечание	
			-	01	02	03	04				
		Комплект деталей примы- канья вертикальный нижний									
1	1.436.4-20.7-010.00	КПГН-1800	1								
	-01	КПГН-3000		1		2	2				
	-02	КПГН-4800			1						
		<u>Материалы</u>									
2		Портык 51-УТ-37									
		ТУЗВ 105507-81	0,25	0,42	0,67	0,84	0,84				кг
3		Прокладка ппу марки									
		Вилатерм СМ φ40мм									
		ТУ6-05-221-872-86	3,60	6,00	3,60	12,00	12,00				м кг
			0,28	0,48	0,77	0,96	0,96				

Расход материалов дан совместно на узлы 1 и 2

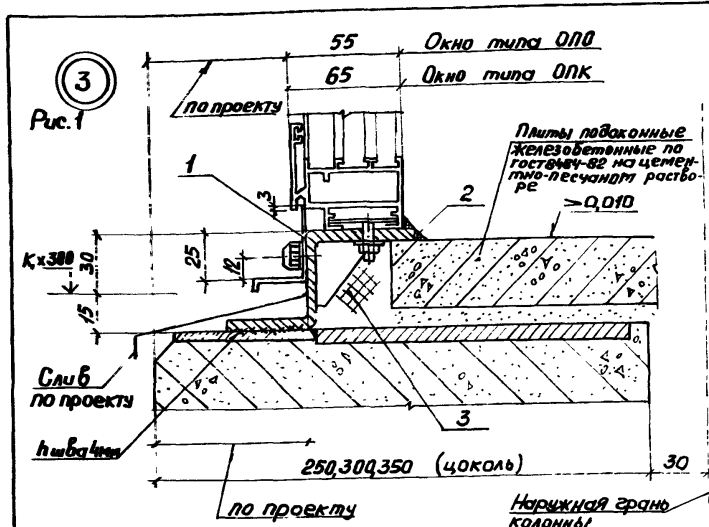
Расход материалов для ленточного остекления дан на участок шириной 6,0м.

1.436.4-20.6-010

Лист

3

21



Обозначение	ширина проема мм
1.436.4-20.6-020	2000
-01	4000
-02	6000
-03	Ленточное остекление

Лист 1 из 1. Разр. и проект. Взам. инв. №

Заб. инв.	Спироб	10/88
Н. Катр.	Чиркова	10/88
Т. Катр.		
Д. Катр.	Новикова	10/88
Заб. акт.	Кат. Вехва	10/88
Инженер	Васюкова	10/88

1436.4-20.6-020

Узел 3

Станд.	Лист	Листов
Р	1	3
ЦНИИПРОЕКТАЭГКОНСТРУ		

3

по проекту 55 Окно типа оп  
65 Окно типа олк

Рис. 23  
Остальное - см. рис. 1

Наружная грань  
КОЛОННЫ

к. х 300  
30  
15

Слив  
по проекту

Уголок  
по проекту

200; 250 (цоколь)

30

Подоконник из цементно-песчаного раствора  
м 100 - для рис. 2

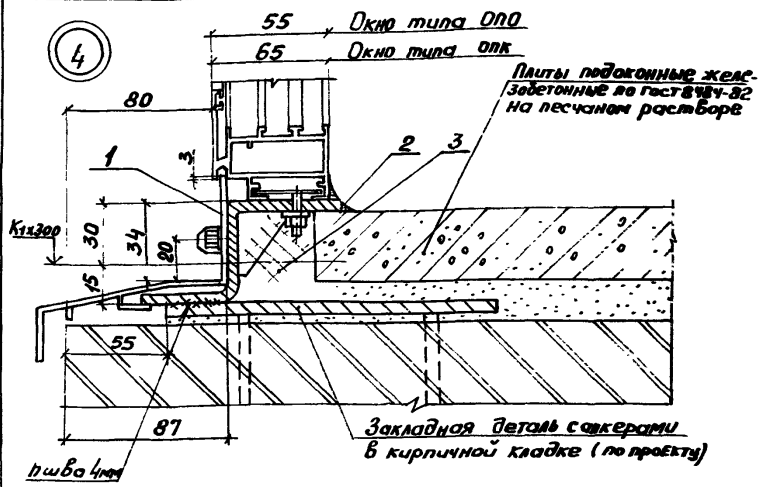
Подоконник из керамической  
плитки на цементно-песчаном  
растворе м 100 - для рис. 3

ИНВ. № 0001 Подп. и дата Взаминбл

Марка поз.	Обозначение	Наименование	Кол. на исп. 1.436.4-20.6-020-								Примечание	
			-	01	02	03						
		Комплект деталей приты- канья горизонтальный нижний										
1	1.436.4-20.7-020.00	КПГН 2-2000с	1									
	-01	КПГН 2-3000с			2	2						
	-02	КПГН 2-4000с	1									
		<u>Материалы</u>										
2		Герметик 51-УТ-37										
		ТУ 38 105507-81	0,32	0,40	0,84	0,84						к2
3		Прокладки ппу марки										
		Вилатерм СМ. ф 40мм										
		ТУ 6-05-221-872-86	4,00	8,00	12,0	12,0						М к2
			0,32	0,64	0,86	0,6						

1.436.4-20.6-020 Лист  
3

4



Обозначение	Ширина проема, мм
1.436.4-20.6-030	1800
-01	2400
-02	3000
-03	4800
-04	6000
-05	Лент. остекл.

1.436.4-20.6-030

Зав. отд.	Спироб	№	147.89
Ч. контр.	Чиркова	Ф. И. О.	133.89
Г. контр.			
Г. контр.	Набыкова	№	108.89
Зав. отд.	Мамеева	Мам.	97.89
Инженер	Васюткина	Традиц.	97.89

Узел 4

Студия	Авст	Австоб
Р	1	2
ЦНИИпроектгипострой		

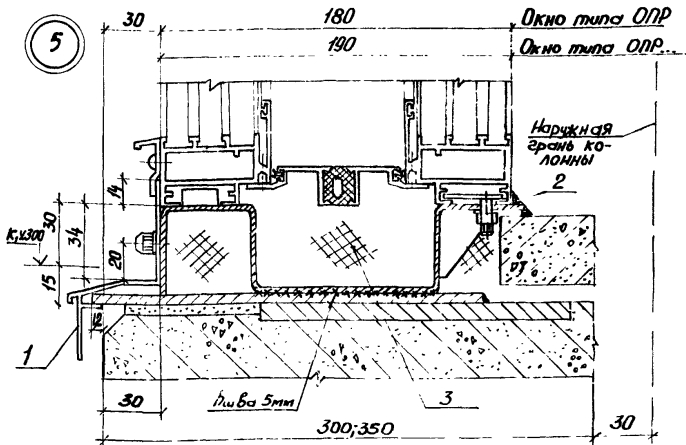
Марка лоз	Обозначение	Наименование	Кол. на цел. 1.436.4-20.6-030-							Примечание			
			-	01	02	03	04	05					
		Комплект деталей примы- кания горизонтальный нижний											
1	1.436.4-20.7-300.00	КПГН9-1800	1										
	-01	КПГН9-2400		1									
	-02	КПГН9-3000			1		2	2					
	-03	КПГН9-4800				1							
		<u>Материалы</u>											
2		Герметик 51-УГ-37											
		ТУ38 105507-81	0,25	0,34	0,42	0,67	0,84	0,84					кг
3		Прокладка ППУ марки											
		Вилатерм СМ ф40											
		ТУ6-05-221-872-86	3,60 0,28	4,80 0,38	6,00 0,48	9,60 0,77	12,00 0,96	12,00 0,96					м кг

1.436.4-20.6-030

Лист

2



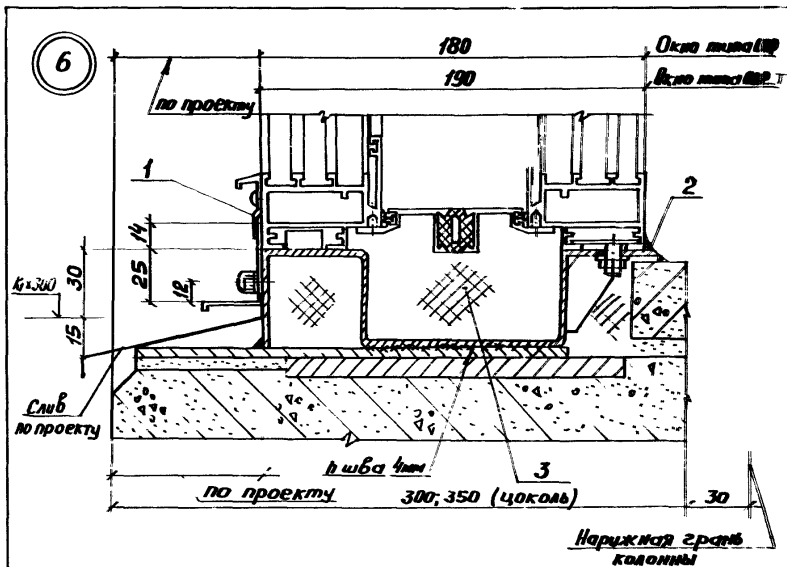


Обозначение	ширина проема мм
1 436.4-20.6-040	1800
-01	3000
-02	4800
-03	6000
-04	ЛЕНТ. ОСТЕКЛ.

1.436.4-20.6-040				Стандия	Лист	Листов
				р	1	2
Зав. отд.	Спиров		07.07.79	Узел 5		
Н.Контр.	Чиркова	Н.Контр.	07.07.79			
Т.Контр.						
Д.Контр.	Новикова		07.07.79			
Зав. сект.	Матвеева		07.07.79			
Инженер	Васютина	Васютина	07.07.79	ЦНИИПроектЭТЭГконструкция		

Марка, поз.	Обозначение	Наименование	Кол. на исп. 1.436.4-20.6-040-						Примечание	
			-	01	02	03	04			
		Комплект деталей примы- канья горизонтальным								
1	1.436.4-20.7-030.00	КПГНЗ-1800	1							
	-02	КПГНЗ-3000		1		2	2			
	-03	КПГНЗ-4800			1					
		<u>Материалы</u>								
2		Герметик 51-УТ-37								
		ТУ38 105501-81	0,25	0,42	0,67	0,84	0,84			кг
3		Прокладка ППУ марки Вилатерм СМ ф40мм								
		ТУ6-05-221-872-86	12,00	30,00	48,00	60,00	60,00			м
			1,44	2,4	3,6	4,8	4,8			кг

Расход материалов для ленточного утепления дан на участок шириной 6,0м

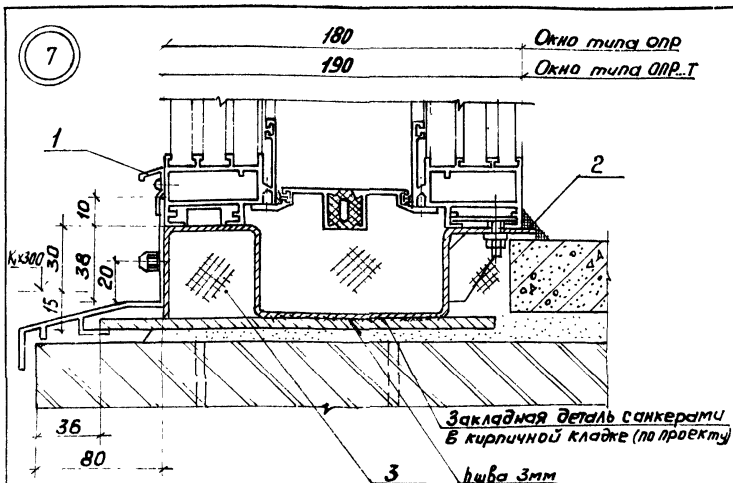


Обозначение	Ширина проема, мм
1436.4-20.6-050	2000
-01	4000
-02	6000
-03	Антенное отверстие

Шифр. и дата	Взам. инв.	1436.4-20.6-050						
						Год	Лист	Листов
Шифр. и дата	Взам. инв.	Зав. отд.	Спиров	12.85	Узел 6	Р	1	2
		Н. конт.	Чиркова	12.85				
		Т. конт.						
		Гл. конст.	Новикова	12.85				
Зав. отд.	Матвеева	12.85						
Инженер	Васильева	12.85						

Марка, поз.	Обозначение	Наименование	Кол. на усл. 1.436.4-20.6-050-								Примечание	
			01	02	03							
		Комплект ветолей применения авиационный химичий										
1	1.436.4-20.7-040.00	КПН4-2000г	1									
	-01	КПН4-3000г			2	2						
	-02	КПН4-4000г		1								
		<u>Материалы</u>										
2		Герметик БТ-УТ-37										
		ТУ38 105507-81	0,27	0,60	0,84	0,84						кв
3		Прокладка ПТУ марки										
		Вилатерм СМ ф40мм										
		ТУ6-05-221-872-86	2600	3200	4000	4000						м
			1,80	2,4	3,2	3,2						кв

51



Обозначение	Ширина проема, мм
1436.4-20.6-060	1800
-01	2400
-02	3000
-03	4800
-04	6000
-05	ленточное остекление

				1436.4-20.6-060		
Зав. отд. Н. Кондр. Т. Кондр. Г. Констр. Зав. сект. Инженер	Спирова Чиркова Новикова Матвеева Васюткина	И. Кув. И. Кув. И. Кув.	1978 1978 1978	Узел 7		
				Страниц	Лист	Листов
				Р	1	2
				ЦНИИпроектлегконструкция		

инв. № подл. Подп. и дата Взят. инв. №

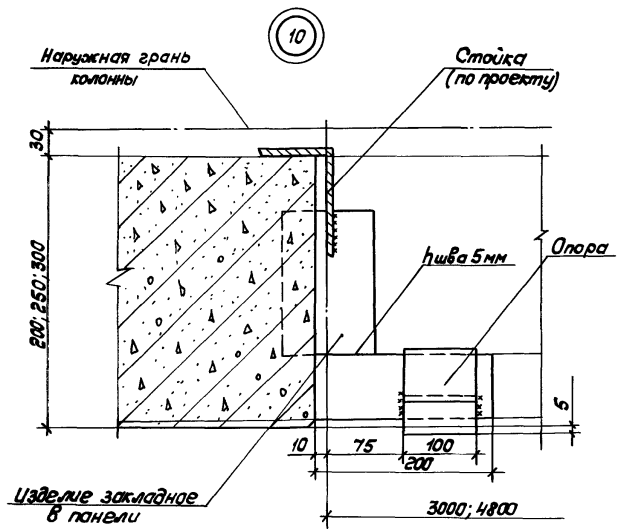
Марка, поз.	Обозначение	Наименование	Кол. на исп. 1436.4-20.6-060-										Примечание		
			01	02	03	04	05								
		Комплект деталей примыкания горизонтальный мажний													
1	1436.4-20.7-310.00	КПГ-10-1800	1												
	-01	КПГ-10-2400		1											
	-02	КПГ-10-3000			1		2	2							
	-03	КПГ-10-4800				1									
		<u>Материалы</u>													
2		Герметик 51-УТ-37													
		ТУЗВ 105507-81	0,25	0,32	0,42	0,62	0,84	0,84							к2
3		Прокладка ППУ марки Вилатерм СМ ф40мм													
		ТУ6-05-221-872-86	18,0	24,0	30,0	48,0	60,0	60,0							м к2
			1,44	1,90	2,40	3,8	4,8	4,8							

1436.4-20.6-060

Лист

2





ЦНИИпроектгипроветстрой

1436.4-20.6-080

Узел 10

Зав. отд.	Спиров	14.2.88
Н. констр.	Чиркова	13/2.88
Т. констр.		
В. констр.	Новикова	10.2.88
Зав. сект.	Матвеева	9.2.88

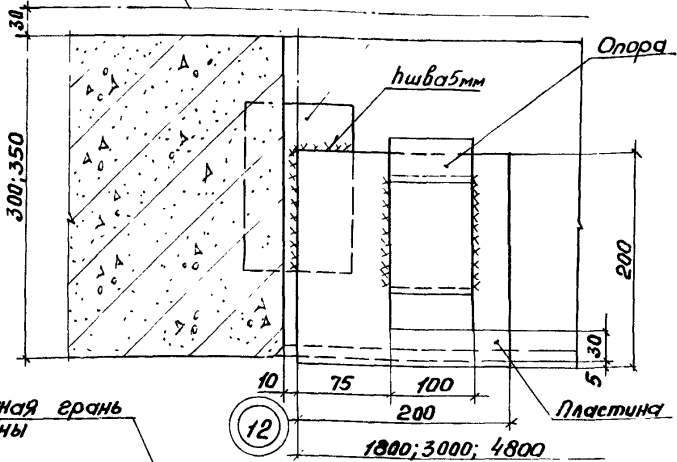
Стр.	Лист	Листов
Р		1
ЦНИИпроектгипроветстрой		



Наружная грань колонны

11

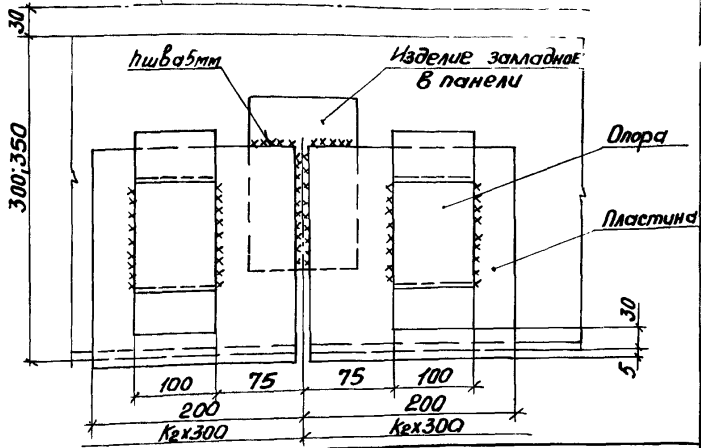
Изделие закладное в панели



Наружная грань колонны

12

1800; 3000; 4800



1.436.4-20.6-090

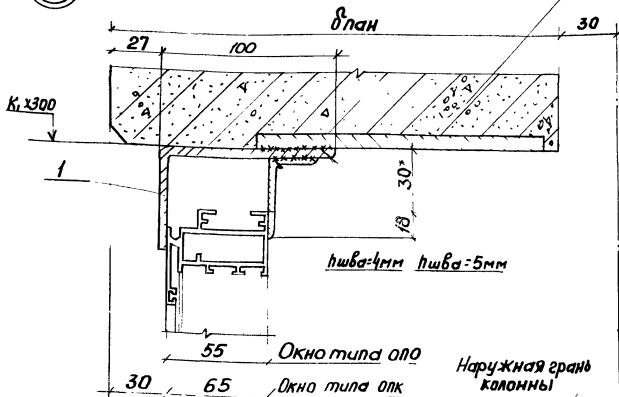
З. отд. Спиров	08.02.89
З. отд. Чиркова	08.02.89
С. отд. Новикова	08.02.89
С. отд. Матвеева	08.02.89

УЗЛЫ 11; 12

Листов	Лист	Листов
Р		Т
ЦНИИПРОЕКТАВТОКОНСТРУКЦИЯ		

13

Панель надоконная или жел. бет  
перемычка в кирпичной кладке



Тип окна	δ панели, мм
опл	200; 250
опк	250; 300

\* Размер для справок

1436.4-20.6-100

Узлы 13-14

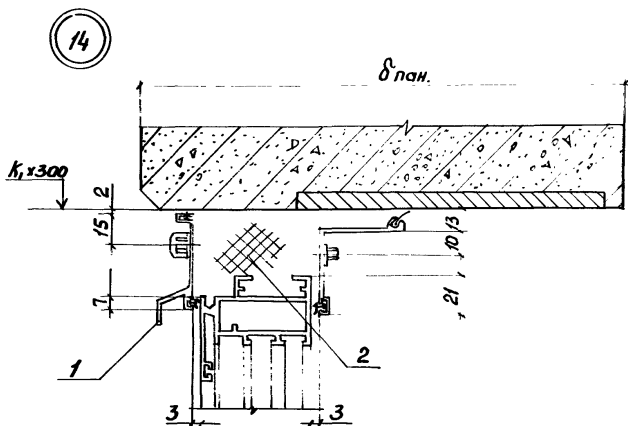
Стр.	Лист	Листов
Р	1	3

ЦНИИпроектЛегконструкция

Зав.ад.	Спиров	108/89
Н.Контр.	Чиркова	112/89
Т.Контр.		
Д.Контр.	Новилова	62/89
Зав.сект.	Матвеева	32/89
Инженер	Васюткина	27/89

Инв. и тех. паспорт и дата

Взят инв. № 10



Обозначение	Ширина проема мм
1.436.4-20.6-100	1800
-01	2400
-02	3000
-03	4800
-04	6000
-05	Ленточ. остек.

1.436.4-20.6-100

лист

2

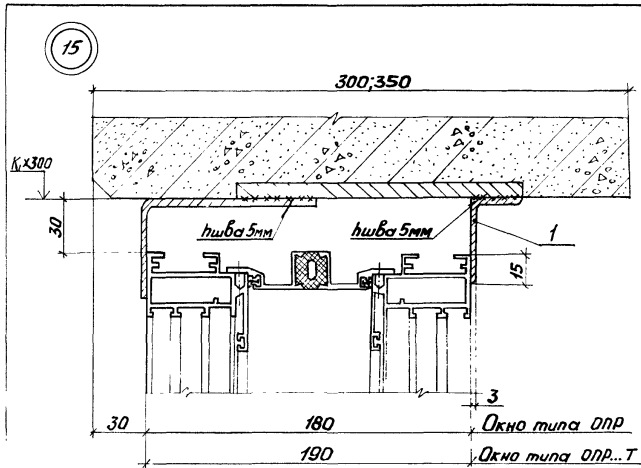
Лист № подл.	Листов и дат	Взам. инв. №

Марка поз	Обозначение	Наименование	Кол. на исп. 1.436.4-20.6-100-					Примечание
			-	01	02	03	04	
		Комплект деталей притык						
		кань горизонтальный						
		верхний						
1	1.436.4-20.7-090.00	КПВ1-1800	1					
	-01	КПВ1-2400		1				
	-02	КПВ1-3000			1	2	2	
	-03	КПВ1-4800				1		
		<u>Материалы</u>						
2		Прокладки ППУ марки						
		Вилатерм СМФ40мм						
		Т46-05-221-872-86	160	480	680	860	100	120
			028	038	048	077	096	096
								$\frac{м}{кв}$

Расход материалов дан совместно на узлы 13 и 14.

расход материалов для ленточного остекления дан на участок шириной 6,0м

1.436.4-20.6-100	лист
	3



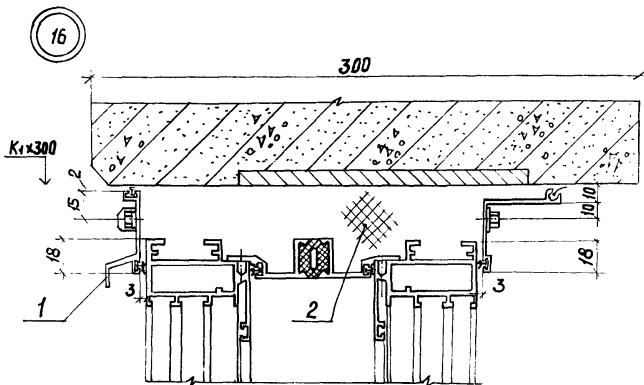
Зав. отд.	Спиров	№	14789					
Н. контр.	Чиркова	№	13789					
Т. контр.								
Гл. конст.	Новикова	№	10789					
Зав. сект.	Матвеева	№	9789					
Инженер	Васюткина	№	9789					

**1.436.4-20.6-110**

**Узлы 15;16**

Стация	Лист	Листов
Р	1	3

ЦНИИпроектгеконструкция



Обозначение	Ширина проема, мм
1.436.4-20.6-110	1800
-01	2400
-02	3000
-03	4800
-04	6000
-05	Ленточн. остекл.

1.436.4-20.6-110

Лист

2

Марка, поз.	Обозначение	Наименование	Кол. на исп. 1.436.4-20.6-110-							Примечание
			-	01	02	03	04	05		
		Комплект деталей при-								
		мыкания горизон-								
		тальный верхний								
1	1.436.4-20.7-090.00	КПГБ1 - 1800	1							
	-01	КПГБ1 - 2400		1						
	-02	КПГБ1 - 3000			1		2	2		
	-03	КПГБ1 - 4800				1				
		<u>Материалы</u>								
2		Прокладка ппумарки								
		Вилатерм СМφ 40мм								
		ТУ6-05-221-872-86								
			0,00	120	130	240	300	300		м
			0,72	0,96	1,2	1,92	2,4	2,4		кг

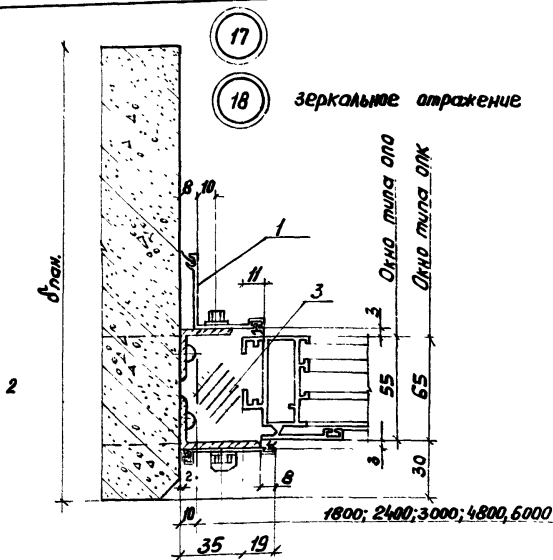
Расход материалов дан совместно на узлы 15 и 16

Расход материалов для ленточного остекления дан на участок шириной 6,0м

1.436.4-20.6-110

Лист

3



Тип окна	б.панели, мм
ОПО	200; 250
ОПК	250; 300

Обозначение	Высота проема, мм
1.436.4-20.6-120	1200
-01	1800
-02	2400

Центральный Проектный Институт

Зав. отд.	Степанов	1982.09
Н. Кондр.	Чиркова	6.09.82
Т. Колес.		
Л. Кост.	Навикова	6.09.82
Зав. сект.	Матвеева	9.09.82
Инженер	Васюшина	2.09.82

1.436.4-20.6-120

Узлы 17; 18

Стр.	Лист	Листов
Р	1	2

ЦНИИпроектгипроэлектростроительная



Марка поз.	Обозначение	Наименование	Кол. на исп. 1.436.4-20.6-120-								Примечание		
			-	01	02								
		Комплект деталей при- мыкания верти- кальный левый											Для узла 17
1	1.436.4-20.7-140.00	КПВЛ1-1200	1										
	-01	КПВЛ1-1800		1									
	-02	КПВЛ1-2400			1								
		Комплект деталей при- мыкания верти- кальный правый											Для узла 18
	1.436.4-20.7-140.00-03	КПВЛ1-1200	1										
	-04	КПВЛ1-1800		1									
	-05	КПВЛ1-2400			1								
		<u>Прочие изделия</u>											
2		ШПРЧП1-5x50ГОСТ1144-80	6	6	8								
		<u>Материалы</u>											
3		Прокладка п/у марки Вилатерм СМФ40мм											
		ТУ 6-05-221-872-86	2	360	80								М КБ
			с	02	038								

Расход материалов и прочих изделий  
дан на узел

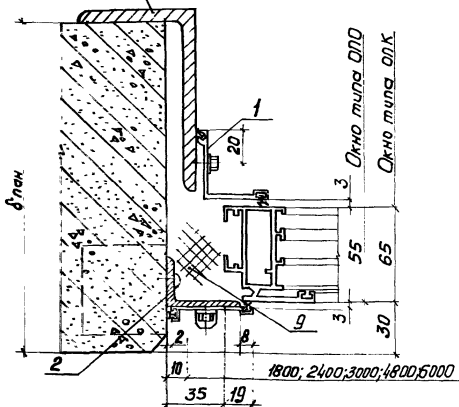
1.436.4-20.6-120

Лист

2

Стойка  
(по проекту)

19



Тип окна	блан, мм
ОПО	200; 250
ОПК	250; 300

Обозначение	Высота проема, мм
1.436.4-20.6-130	1200
-01	1800
-02	2400

Слив. № подл.

Подп. и дата

Слив. № подл.

Зав. отд.	Слиров	12.88
Н. Контр.	Циркова	12.88
Т. Контр.		
Гл. Конст.	Новикова	16.88
Зав. сект.	Матвеева	16.88
Инженер	Васютина	16.88

1436.4-20.6-130

Узел 19

Стация	Лист	Листов
Р	1	2
ЦНИИПРОЕКТАЭКОНСТРУКЦИЯ		

Марка поз.	Обозначение	Наименование	Кол. на исп. 1.436.4-20.6-130-										Примечание		
			-	01	02										
		Комплект деталей примыкания верти- кальный левый													
1	1.436.4-20.7-140.00	КПВ <sub>л1</sub> -1200	1												
	-01	КПВ <sub>л1</sub> -1800		1											
	-02	КПВ <sub>л1</sub> -2400			1										
		<u>Прочие изделия</u>													
2		Шуруп 1-5x50 ГОСТ 1144-80	3	3	4										
		<u>Материалы</u>													
3		Прокладки лпу марки Вилатерм см Ф40мм													
		ТУ6-05-221-872-86													
			2,40	3,60	4,80										
			0,19	0,28	0,36										
															М кв

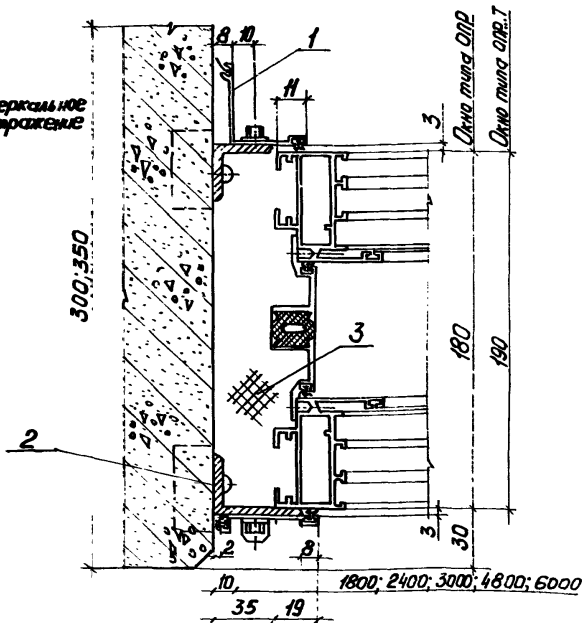
1.436.4-20.6-130

Лист

2

(20)

(21)

Зеркальное  
отражение

Обозначение	Высота проема, мм
1436.4-206-140	1200
-01	1800
-02	2400

ЦНИИпроект. Подл. и встав. Высота шифра

Зав. отд.	Спироб	№ 10
Н. Котова	Чиркова	7/10
Т. Котова		
В. Котова	Николаева	№ 2 10
Зав. отд.	Григорьева	№ 2 10
Михайлова	Васильева	№ 2 10

1436.4-20.6-140

Узлы 20;21

Страна	Лист	Листов
Р	1	2

ЦНИИпроектлегконструк

м поз.	Условное обозначение	наименование	на ус. 1.436.4-20.6-140-										Примечание			
			-	01	02											
		Комплект деталей примыкания вертикальный левый														для узла 20
1	1.436.4-20.7-140.00	КПВЛ-1200	1													
	-01	КПВЛ-1800		1												
	-02	КПВЛ-2400			1											
		Комплект деталей примыкания вертикальный правый														для узла 21
	1.436.4-20.7-140.00-03	КПВЛ-1200	1													
	-04	КПВЛ-1800		1												
	05	КПВЛ-2400			1											
		<u>Прочие изделия</u>														
2		Шуруп 1-5x50 ГОСТН44-80	6	6	8											
		<u>Материалы</u>														
3		Прокладки ППУ марки Викатерм СМ40мм														
		ТУ6-05-221-872-86														
			120 0,96	18,0 1,44	24,0 1,92											шт кг

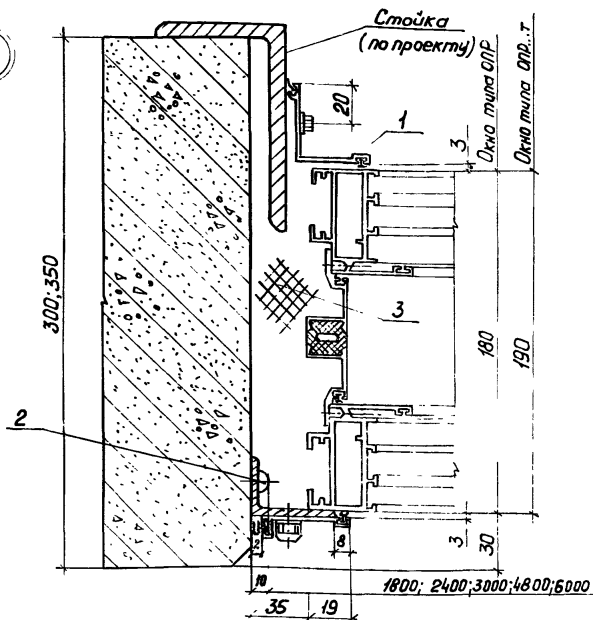
Расход материалов и прочих изделий  
дан на узел

1.436.4-20.6-140

Лист

2

22



Обозначение	Высота проема, мм
1.436.4-20.6-150	1200
-01	1800
-02	2400

1.436.4-20.6-150

Узел 22

Зав. отд.	Спиров		
Н. контр.	Чиркова		
Т. контр.			
Гл. конст.	Новикова		
Зав. сек.	Матвеев		
Инженер	Васюткин		

Стр. №

Р

Лист

1

Л

ст. №

2

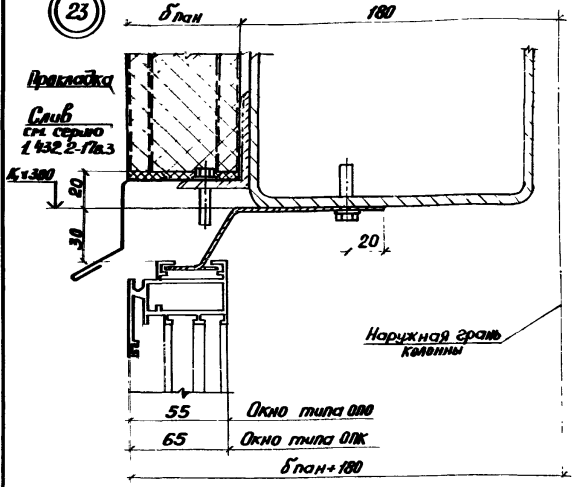
Б

ЦНИИпроектэлекonstrukция

Марка, поз.	Обозначение	Наименование	Кол. на исп. 1.436.4-20.6-150-								Примечание		
			—	01	02								
		Комплект деталей притыкания верти- кальный левый											
1	1.436.4-20.7-140.00	кпв <sub>л</sub> -1200	1										
	-01	кпв <sub>л</sub> -1800		1									
	-02	кпв <sub>л</sub> -2400			1								
		<u>Прочие изделия</u>											
2		шуруп 1-5x50 Гост 1144-80	3	3	4								
		<u>Материалы</u>											
3		Прокладки МТУ марки Вилатерм СМ φ40мм											
		ТВБ-05-221-ВТЭ-86				500	800	120					
						278	978	936					
													М КБ
										1.436.4-20.6-150		лет 2	38

Панели по серии 1.432.2-17, по проекту 749.00.00.00

23



Тип окна	б панели, мм
ОПО	466; 50; 616
ОПК	616; 80; 816; 916; 100

Прокладка, слив профиль ПГ2 учтены в серии 1.432.2-17  
 выпуск 3  
 \* Размер для справок

1.436.4-20.6-150

Зав. отд.	Спироб	09.02.89
И. Канар	Чиркова	15.10.89
Г. Костр	Наликова	05.04.89
И. Костр	Наликова	05.04.89
Зав. отд.	Матвеева	05.04.89
Костр	Пичурк	28.04.89

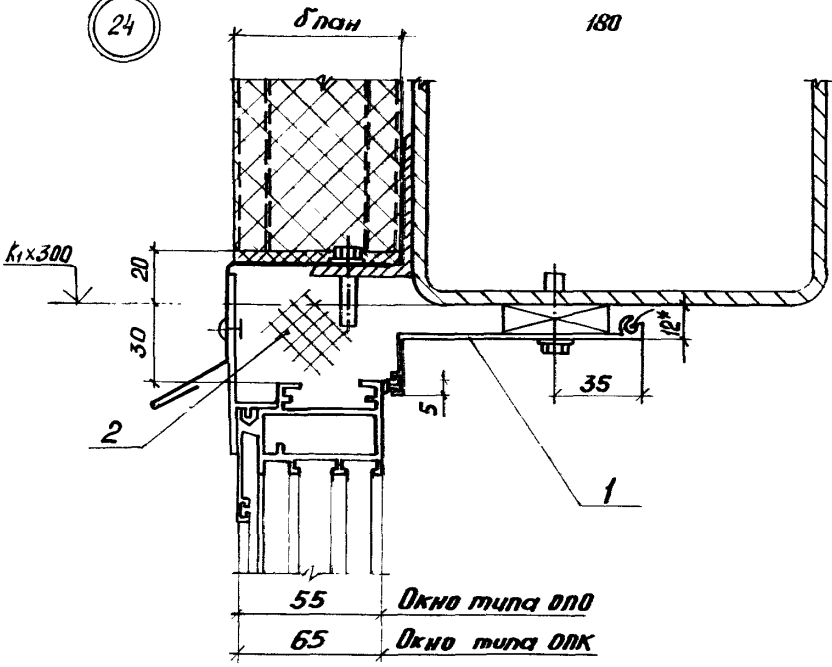
УЗЛЫ 23,24

Страницы	Лист	Листов
Р	1	3
ЦНИИПРОЕКТАЭКОНСТРУКЦИЯ		

Листы в альбоме, подложка и выносные листы



24



Обозначение	Ширина проема, мм
1.436.4-206-160	2000
-01	4000
-02	6000
-03	Автоматическое остекление

ЦНБ. Испол. Подп. и дата Взам инв.

Марка, поз.	Обозначение	Наименование	Кол. на исп. 1436.4-20.6-160							Примечание	
			-	01	02	03					
		Комплект деталей примыкания горизон- тальный верхний									
1	1436.4-20.7-100.00	КПГ 2-2000с	1								
	-01	КПГ 2-3000с			2	2					
	-02	КПГ 2-4000с	1								
		<u>Материалы</u>									
2		Прокладка ППУ марки Вилатерм СМ Ф 40мм									
		ТУ 6-05-221-872-86	4,00 0,36	6,00 0,48	7,00 0,56	8,00 0,64					М КБ

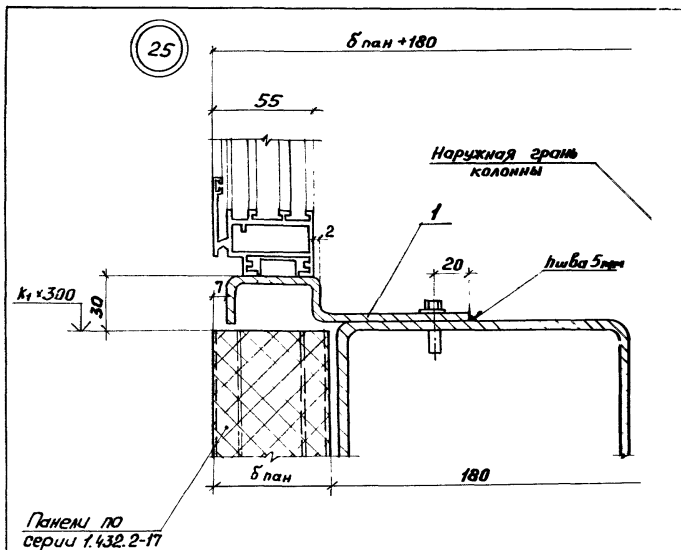
Расход материалов дан совместно на узлы 23,24  
 Расход материалов для ленточного остекления дан на участок шириной 6,0м

1436.4-20.6-160

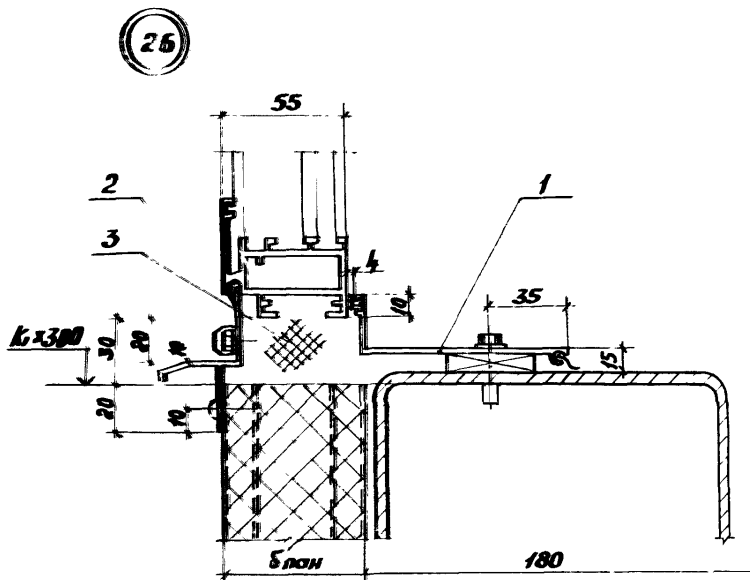
Лист

3

17



				1.436.4-20.6-170		
Зав. отд.	Стуроб	14.8.89	Узлы 25, 26	Стандарт	лист	листоб
Н. Контр.	Чиркова	15.8.89		Р	1	3
Т. Контр.				ЦНИИПроектэкспрострой		
А. Контр.	Нобыкова	10.9.89				
Зав. сект.	Мамбеева	5.8.89				
Констр.	Пытчук	8.8.89				



Обозначение	Ширина проема, мм	δ панели, мм
1436.4-20.6-170	2000	46,6; 50; 61,6
-01	4000	
-02	6000	
-03	Асбестовые вставки	

Марка, поз.	Обозначение	Наименование	Кол. на исп. 1.436.4-20.6-170								Примечание	
			-	0	02	03						
		Комплект деталей										
		примыкающая горизонтальная нижняя										
1	1.436.4-20.7-050.00	КПГ <sub>н</sub> 5-2000с	1									
	-01	КПГ <sub>н</sub> 5-3000с			2	2						
	-02	КПГ <sub>н</sub> 5-4000с	1									
		<u>Материалы</u>										
2		Герметик 51-УТ-37										
		ТУ38 105507-81	Q11	Q22	Q33	Q33						кг
3		Прокладка пнуморки										
		Вилатерм СМ ф40мм										
		ТУ6-05-221-872-86	4,0 0,32	8,0 0,64	12,0 0,96	12,0 0,96						м кг

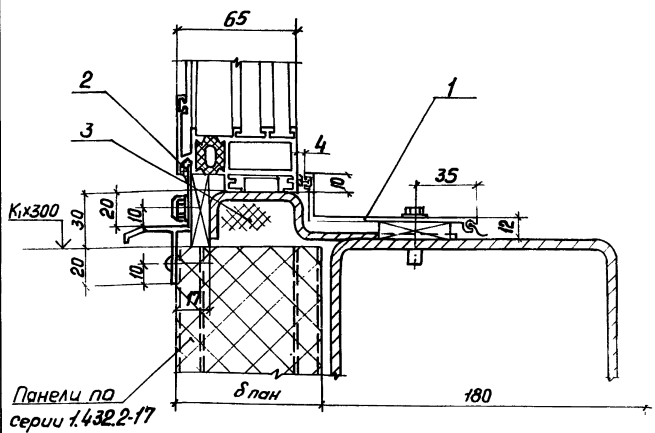
Расход материалов дан совместно на узлы 25,26

Расход материалов для ленточного остекления дан на участок шириной 6,0м

1.436.4-20.6-170

Исет  
3

27



Панели по серии 1.432.2-17

Обозначение	Ширина проема, мм	δ пак, мм
1.436.4-206-180	2000	
-01	4000	61,6; 80;
-02	6000	81,6; 91,6;
-03	ЛЕНТОЧНОЕ ОТЕКЛЕНИЕ	100

Ш.№, № табл. лодж. и этаж. Взам. инв.№

1.436.4-206-180

Станд.	Лист	Листов
Р	1	2
ЦНИИПРОЕКТЕЛЕГКОСТРОИТЕЛЬСТВА		

Узел 27

Зав. отд.	Спиров	1	10/89
И. контр.	Чиркова	10	10/89
Т. контр.			
И. констр.	Новикова	10	10/89
Зав. сект.	Матвеева	10	10/89
Констр.	Пинчук	10	10/89

поз	Обозначение	Наименование	Кол. на иср. 1.436.4-20.6-180-										Примечание		
			-	01	02	03									
		Комплект деталей													
		примыкания горизонт.													
		табльный нижний													
1	1.436.4-20.7-060.00	КПНБ- 2000С	1												
	-01	КПНБ- 3000С			2	2									
	-02	КПНБ-4000С	1												
		<u>Материалы</u>													
2		Герметик 51-У7-57													
		ТУ38-105507-81	Q11	Q22	Q33	Q33									кг
3		Прокладка МН марки													
		Вилатрон СМ φ 40 мм													
		ТУ6-05-821-872-86	Q00	Q00	Q00	Q00									кг
			Q32	Q32	Q32	Q32									

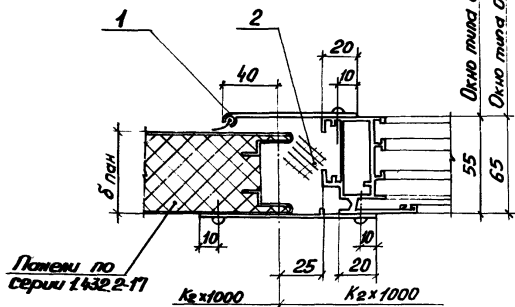
Расход материалов для ленточного остекления ван на участках шириной 60м

1.436.4-20.6-180

Лист

2

28



Тип окна	$\delta_{пан};$ мм
ОПО	46,6; 50
ОПК	61,6

Обозначение	Высота проема мм
1436.4-20.6-190	1200
-01	1800
-02	2400

ЦНИИПроектИнститут

1436.4-20.6-190

Узел 28

Страна	Лист	Листов
Р	1	2
ЦНИИПроектИнститут		

Зав. отд.	Спиров	10.8.89
Н. Клеп	Чиркова	13.8.89
Т. Клеп		
Л. Клеп	Новикова	10.8.89
Зав. отд.	Мамбаева	24.8.89
Коллеж.	Винчук	9.8.89



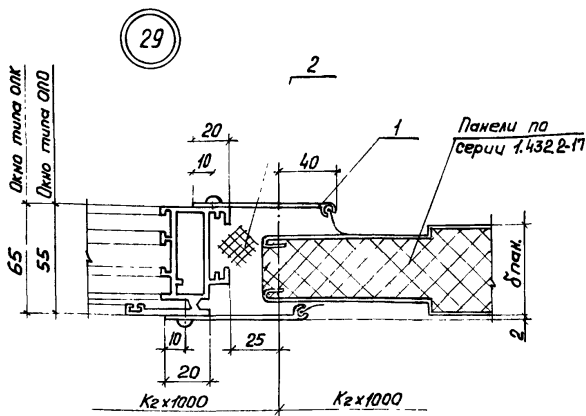
Марка, поз	Обозначение	Наименование	Кол. на исп. 1.436.4-20.6-190-										Примечание			
			-	01	02											
		Комплект деталей примыкающая верти- кальный левый														
1	1.436.4-20.7-150.00	КПВЛ2 - 1200с	1													
	-01	КПВЛ2 - 1800с		1												
	-02	КПВЛ2 - 2400с			1											
		<u>Материалы</u>														
2		Прокладка ппу марки ВилатермСМ ф40мм														
		ТУ6-05-221-872-86				24 0,192	3,6 0,28	4,8 0,36								М кг

1.436.4-20.6-190

Лист

2

84



Тип окна	δ пан., мм
ОПО	46,5; 50
ОК	61,6

Обозначение	Высота проема, мм
1.436.4-20.6-200	1200
-01	1800
-02	2400

ЦНИИпроект

Подп. и дата

Восклиц./№

Зав. отд.	Спиров	14.8.89
Н. Констр.	Чиркова	13.8.89
Т. Констр.		
Гл. Констр.	Новикова	10.8.89
Зав. сект.	Матвеева	9.8.89
Констр.	Пинчук	9.8.89

1.436.4-20.6-200

Узел 29

Стадия	Лист	Листов
Р	1	2

ЦНИИпроектгкнструкция

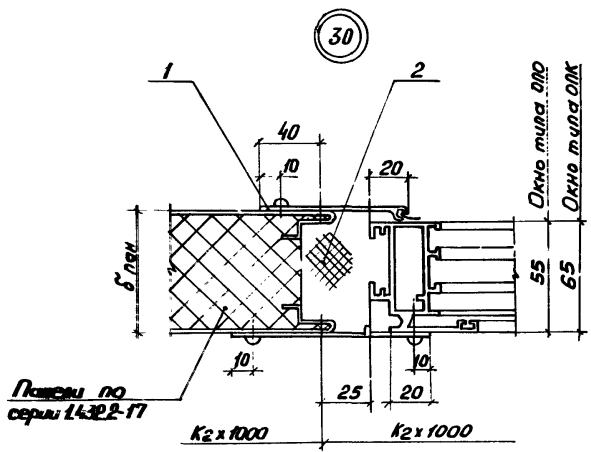
Марка, поз.	Обозначение	Наименование	КОЛ. НА ИСП. 1.436.4-20.6-200-										Примечание	
			-	01	02									
		Комплект деталей												
		примыкания верти-												
		кальный правый												
1	1.436.4-20.7-160.00	КПВп2 - 1200с	1											
	-01	КПВп2 - 1800с		1										
	-02	КПВп2 - 2400с			1									
		<u>Материалы</u>												
2		Прокладка ппу марки												
		Вилатерм СМ ф40мм												
		ТУ6-05-221-872-86		1,2	18	24								M
				0,09	0,77	0,19								кг

1.436.4-20.6-200

Иск

2

05



Тип окна	δ пан, мм
ОЛО	6,6
ОЛК	80; 81,6

Обозначение	Высота проема, мм
1.436.4-20.6-210	1200
-01	1800
-02	2400

ЦНИИпроектЛегконструкция

Зав. отд.	Смирнов	14.8.89
Н. Инжен.	Черкавец	13.8.89
Т. Инжен.		
Д. Инжен.	Лыбикова	10.8.89
Зав. отд.	Павлова	11.8.89
Инженер	Волынский	8.8.89

1436.4-20.6-210

Узел 30

Стандарт	Лист	Листов
Р	1	2

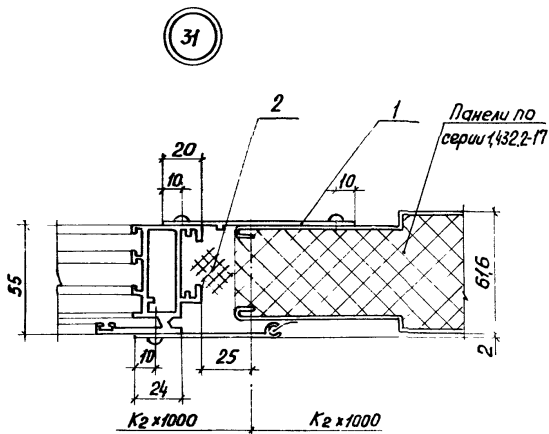
ЦНИИпроектЛегконструкция

Марка, поз.	Обозначение	Наименование	Кол. на усл 1.436.4-206-210-							Примечание
			-	01	02					
		Комплект деталей примыкания Верти- кальный левый								
1	1.436.4-20.7-150.00	КПВЛ2-1200с	1							
	-01	КПВЛ2-1800с		1						
	-02	КПВЛ2 - 2400с			1					
		<u>Материалы</u>								
2		Прокладка ппу марки Викатерм СМФ 40мм								
		ТУ6-05-221-872-86	$\frac{12}{009}$	$\frac{38}{014}$	$\frac{24}{019}$					$\frac{M}{K2}$

1.436.4-20.6-210

Лист

2



Обозначение	Высота проема мм
1.436.4-20.6-220	1200
-01	1800
-02	2400

ЦНБ. И. Шибя

Подп. и дата

ЦНБ. И. Шибя

1.436.4-20.6-220

Узел 31

Стадия	Лист	Листов
Р	1	2

ЦНИИПРОЕКТЕЛГОНСТРУК

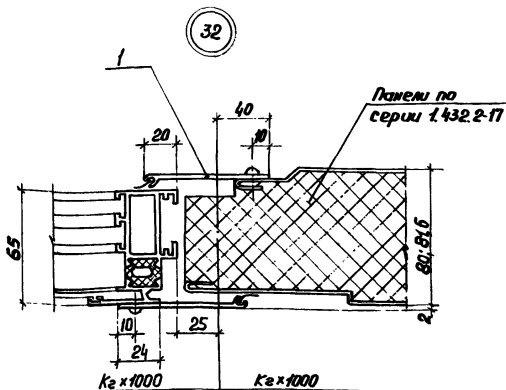
Зав. отд.	Спиров	14.08.84
Н. контр.	Чиркова	14.08.84
Т. контр.		
Л. констр.	Новикова	10.08.84
Зав. сект.	Матвеева	11.08.84
констр.	Пинчук	11.08.84

Марка, поз.	Обозначение	Наименование	Кол. на исп. 1.436.4-20.6-220-								Примечание		
			-	01	02								
		Комплект деталей											
		примыкания верти-											
		кальный левый											
1	1.436.4-20.7-150.00	КПВЛ2 - 1200с	1										
	-01	КПВЛ2 - 1800с		1									
	-02	КПВЛ2 - 2400с			1								
		<u>Материалы</u>											
2		Прокладка ппу марки											
		Вилатерм см ф40мм											
		ТУ6-05-221-872-86		$\frac{12}{209}$	$\frac{18}{914}$	$\frac{24}{919}$							$\frac{14}{12}$

1.436.4-20.6-220

лист

2



Обозначение	Высота проема, мм
1.436.4-20.6-230	1200
-01	1800
-02	2400

Шиф. № инв.

Лист. дата

Шиф. № инв.

Зав. отд.	Спироб	14.8.89
И. Кондр.	Чиркова	14.8.89
Т. Кондр.	Ш. Клеп	
Л. Кондр.	Новикова	10.8.89
Зав. сект.	Матвеева	9.8.89
Констр.	Пирожик	9.8.89

1.436.4-20.6-230

Узел 32

Страна	Лист	Листов
Р	7	2

ЦНИИпроектЛесконструкция

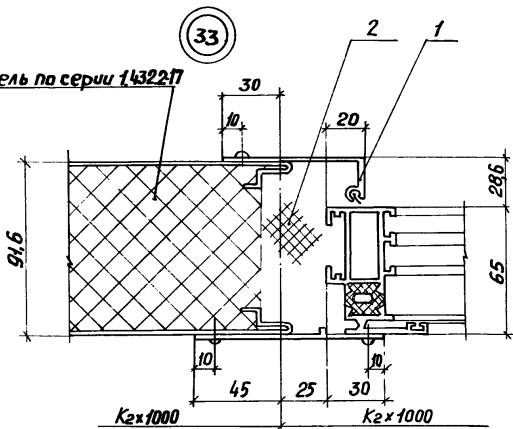


Марка, поз	Обозначение	Наименование	Кол. на исп. 1.436.4-20.6-230-										Примечание		
			-	01	02										
		Комплект деталей													
		примыкания верти-													
		кальный правый													
1	1.436.4-20.7-160.00	КПВ <sub>n2</sub> - 1200с	1												
		-01 КПВ <sub>n2</sub> - 1200с		1											
		-02 КПВ <sub>n2</sub> - 2400с			1										

1.436.4-20.6-230

Лист  
2

Панель по серии 1432217



Обозначение	Высота проема, мм
1436.4-20.6-240	1200
-01	1800
-02	2400

Взам. инв. №

Подпись и дата

1436.4-20.6-240

Узел 33

Студия Лист Листов  
Р 1 2

ЦНИИПРОЕКТ ЛЕГКОСТРОИТЕЛЬСТВА

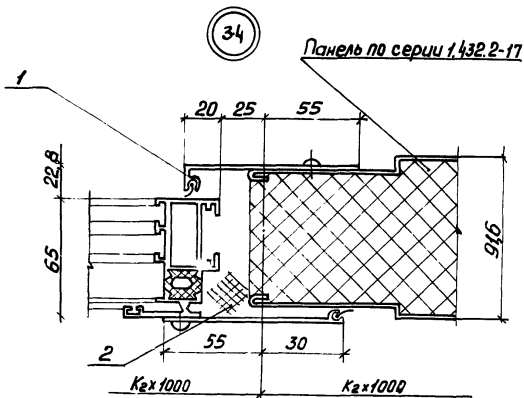
Зав. отд.	Спироб	11.11.89
И. контр.	Чиркова	13.11.89
Т. контр.		
П. контр.	Новикова	10.11.89
Зав. сек.	Матвеева	9.11.89

поз.	Обозначение	Наименование	Кол. на чел. 1.436.4-20.6-240-										Примечание		
			-	01	02										
		Комплект деталей примыкания берти- кальный левый													
1	1.436.4-20.7-170.00	КПВ <sub>Л</sub> 3 - 1200с	1												
	-01	КПВ <sub>Л</sub> 3 - 1800с		1											
	-02	КПВ <sub>Л</sub> 3 - 2400с			1										
		<u>Материалы</u>													
2		Прокладка ппу марки Вилатерм см ф 40мм													
		ТУ6-05-221-872-86	1,2	1,8	24										$\frac{M}{KГ}$
			0,09	0,14	0,19										

1.436.4-20.6-240

Лист

2



Обозначение	Высота проема мм
1.436.4-20.6-250	1200
-01	1800
-02	2400

Лин. проект. Подпись и дата. Электрон. п.

Зав. отд.	Спироб	14.8.89	
Н. Конгр.	Чиркова	13.8.89	
Т. Конгр.			
И. Конгр.	Нобикова	10.8.89	
Зав. сект.	Матвеева	17.08.89	

1.436.4-20.6-250

Узел 34

Стация	Лист	
	1	2
Р		

ЦНИИПРОЕКТАТЕКОНСТРУКЦИЯ

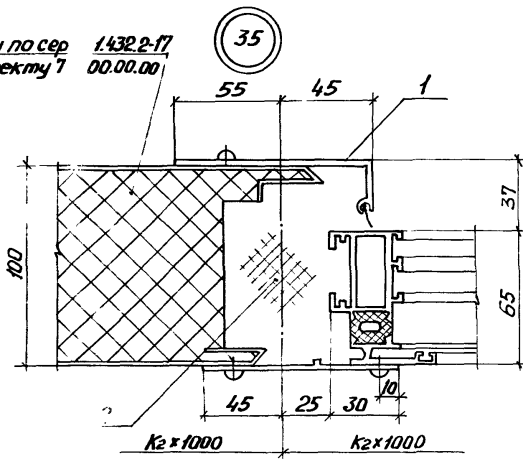
М.р.к.с. поз.	Обозначение	Наименование	Кол. на исп. 1.436.4-20.6-250-										Примечание		
			-	01	02										
		Комплект деталей примыкания верти- кальный правый													
1	1.436.4-20.7-180.00	КПВ <sub>п3</sub> -1200с	1												
		-01 КПВ <sub>п3</sub> -1800с		1											
		-02 КПВ <sub>п3</sub> -2400с			1										
		<u>Материалы</u>													
2		Прокладка ллх марки Вилатерм СМ Ф40мм													
		ТУ6-05-221-872-86	$\frac{12}{0,09}$	$\frac{18}{0,14}$	$\frac{24}{0,19}$									$\frac{M}{K2}$	

1.436.4-20.6-250

Лист

2

Панели по сер 1.432.2-17  
по проекту 7 00.00.00



Обозначение	Высота проема, мм
1.436.4-20.6-260	1200
-01	1800
-02	2400

ЦНБ. № прокл. Подпись и дата. Взам. инв. №

Зав. отд.	Спироб		12.12.89	
Н. контр.	Чиркова		13.12.89	
Т. контр.				
Гл. констр.	Нобукова		10.12.89	
Зав. сект.	Матвеев		9.12.89	

1.436.4-20.6-260

Узел 35

Стация	Лист	Листов
Р	1	2

ЦНИИПРОЕКТАЛЕГКОСТРОИТЕЛЬСТВА

Марка, поз.	Обозначение	Наименование	Кол. на исп. 1436.4-20.6-260-										Примечания			
			-	01	02											
		Комплект деталей примыкания верти- кальный левый														
1	1436.4-20.7-190.00	КПВ <sub>Л</sub> 4 - 1200с	1													
	-01	КПВ <sub>Л</sub> 4 - 1800с		1												
	-02	КПВ <sub>Л</sub> 4 - 2400с			1											
		<u>Материалы</u>														
2		Прокладка п/у марки Вилатерм СМФ 40мм														
		ТУ6-05-221-872-86		24 019	36 020	48 038										М кг

1436.4-20.6-260

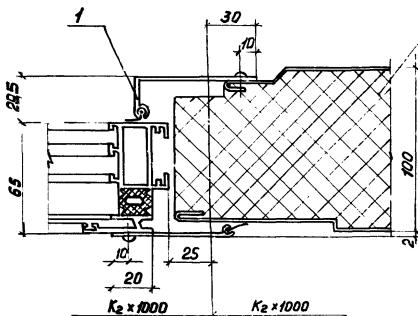
Лист

2

52

36

Панели по серии 1.432.2-17  
по проекту 749.00.00.00



Обозначение	Высота проема, мм
1.436.4-20.6-270	1200
-01	1800
-02	2400

1.436.4-20.6-270

Узел 36

Стадия	Лист	Листов
Р	1	2

ЦНИИПРОЕКТАЛГКОНСТРУКЦИЯ

Зав. отд.	Спироб		82.88
И.Контр.	Чиркова		82.88
Т.Контр.			
Гл.Инж.тр.	Новикова	Нелер	82.88
Зав.сер.	Мамбева	Мам	82.88
Констр.	Полышук		82.88

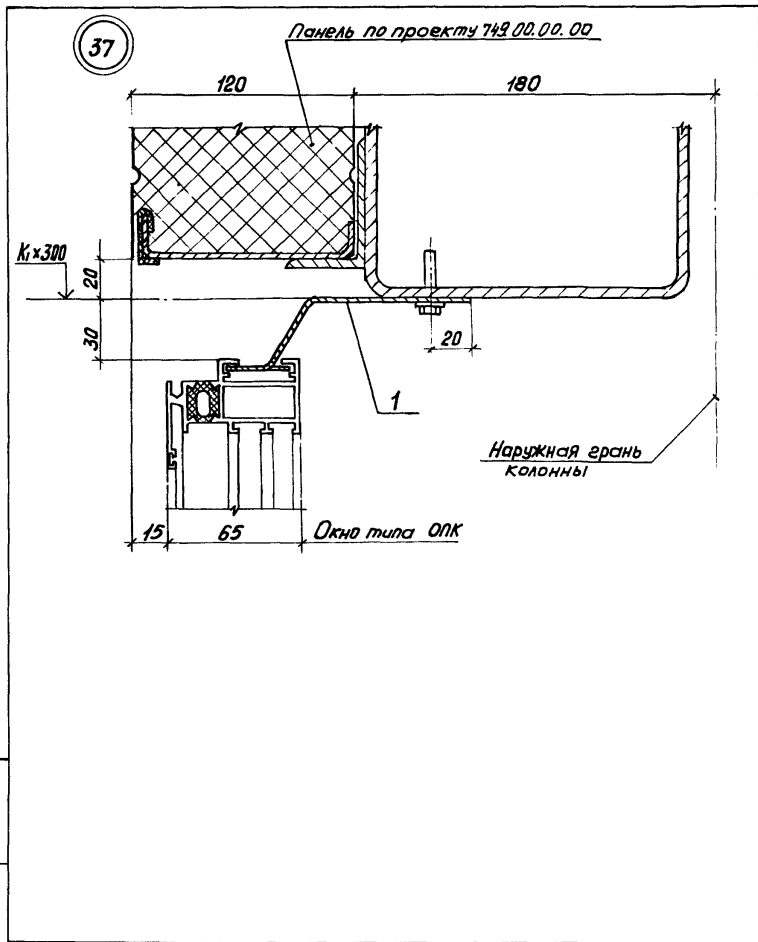


Марка, поз.	Обозначение	Наименование	Кол. на исп. 1436.4-20.6-270										Примечание		
			-	01	02										
		Комплект деталей примыкания верти- кальный правый													
1	1436.4-20.7-200.00	КПВ <sub>н4</sub> - 1200с	1												
	-01	КПВ <sub>н4</sub> - 1800с		1											
	-02	КПВ <sub>н4</sub> - 2400с			1										

1436.4-20.6-270

Лист

2



1.436.4-20.6-280

Зав. отд.	Спиров	14.8.89
Н. контр.	Чиркова	13.8.89
Т. контр.		
П. контр.	Новикова	10.8.89
Зав. сект.	Матвеева	9.8.89
Контр.	Личук	8.8.89

Узлы 37, 38

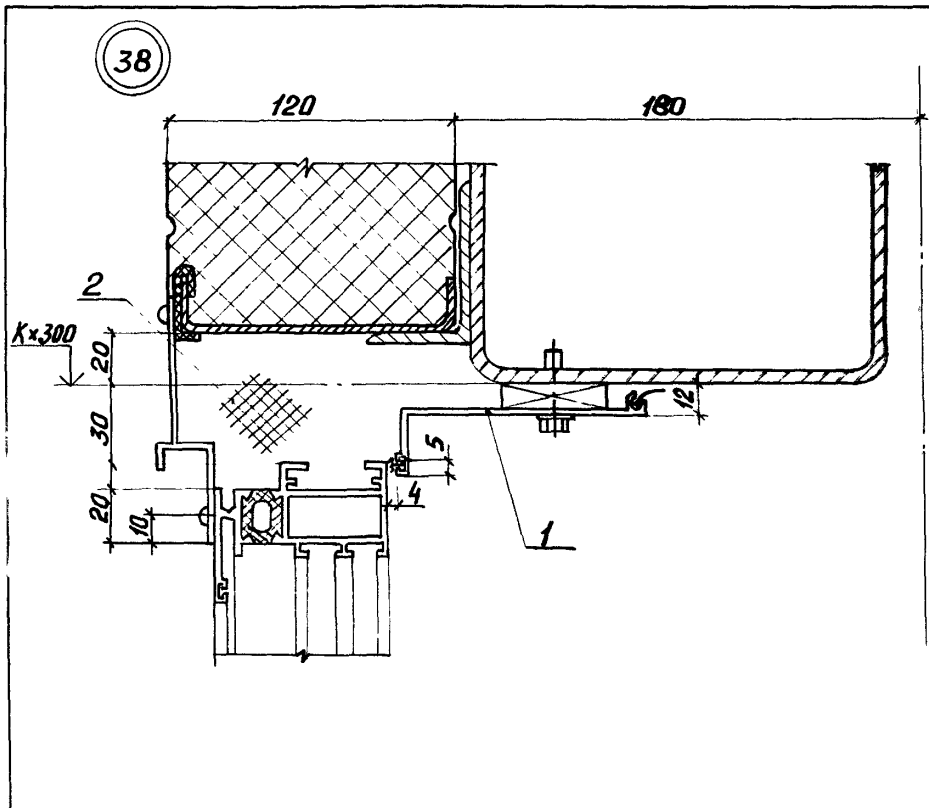
Стация	Лист	Листов
Р	1	3

ЦНИИпроектлегконструкция

Взам. шифр

Подп. и дата

Шифр, подпись



Обозначение	Ширина проема, мм
1.436.4-20.6-280	2000
-01	4000
-02	6000
-03	Ленточное остекление

1.436.4-20.6-280

Лист

2

Марка поз.	Обозначение	Наименование	Кол. на усл. 14364-20.6-280							Примечание
			-	01	02	03				
		Комплект ветвей примыкания воринок тальный бедный								
1	14364-20.7-III PD	КПЗ Б-2000 с	1							
	-01	КПЗ Б-3000 с			2	2				
	-02	КПЗ Б-4000 с		1						
		<u>Материалы</u>								
2		Прокладка ту тарки визатерм СМ $\phi$ 40мм								
		ТУ 6-05-221-372-86	40 238	80 284	120 328	160 376				M 22-

Расход материалов дан совместно на узлы 37,38

Расход материалов для ленточного остекления дан участок шириной 60м

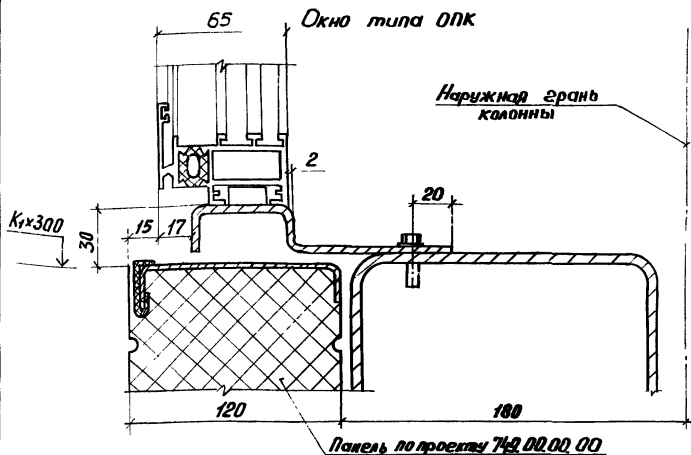
1436.4-20.6-280

Лист

3

67

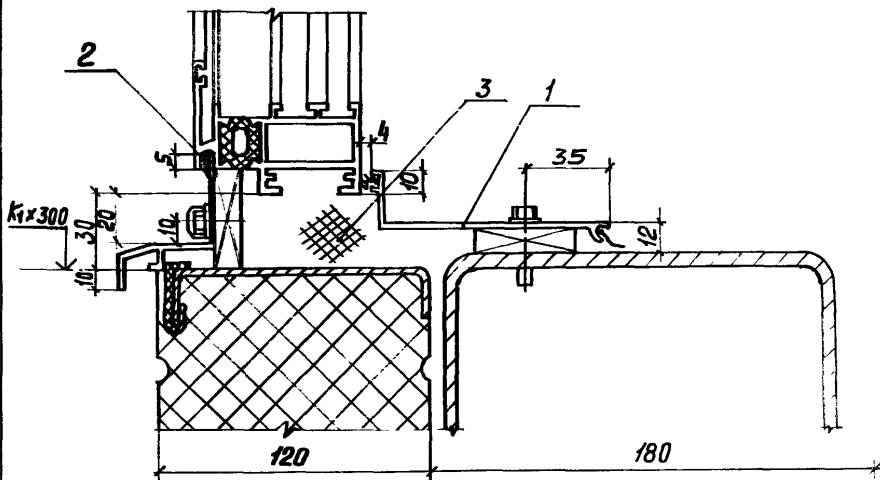
39



Обозначение	Ширина проема, мм
1.436.4-20.6-200	2000
-01	4000
-02	6000
-03	Автоматическое остекление

				1.436.4-20.6-290			
ав. отд	Спиров	10/88	10/88	Узлы 39, 40	Стандарт	Лист	Листов
Н. Контр.	Чиркова	10/88	10/88		Р	1	3
Контр.					ЦНИИПроектгипроконструкция		
Контр.	Новикова	10/88	10/88				
зв. сект.	Матвеева	10/88	10/88				
инстр.	Пинчук	10/88	10/88				

40



Учб. з'ясування / Поділ. відомості  
Взаєм. шкільн.

1436.4-20.6-290

Марка, поз.	Обозначение	Наименование	Кол. на исп. 1.436.4-20.6-290-								Примечание	
			-	01	02	03						
		Комплект деталей										
		примыкания горизон- тальный нижний										
1	1.436.4-20.7-070.00	КПГ7 - 2000С	1									
	-01	КПГ7 - 3000С			2	2						
	-02	КПГ7 - 4000С		1								
		<u>Материалы</u>										
2		Герметик 51-У7-37										кг
		ТУ38-105507-87	Q11	Q22	Q33	Q33						
3		Прокладка пнумарк										
		влагтерн см ф40мм										
		ТУ6-05-221-872-86	400 Q12	400 Q24	120 Q15	120 Q35						$\frac{M}{kg}$

Расход материалов дан совместно на узлы 39,40

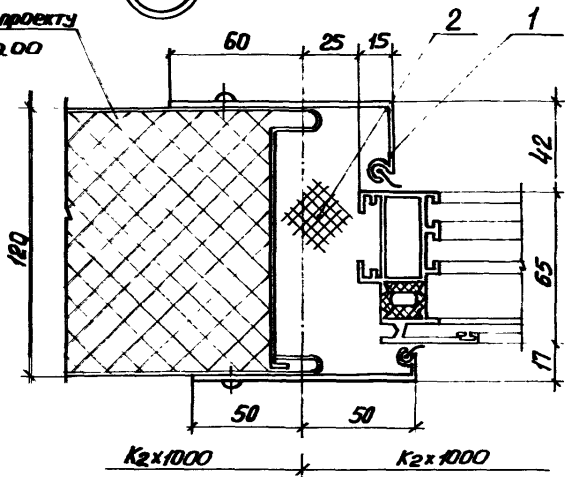
Расход материалов для ленточного остекления дан на участок шириной 6,0м

1.436.4-20.6-290

Лист  
3

(41)

Планель по проекту  
74.2 00.00.00



Обозначение	Высота проема, мм
1.436.4-20.6-300	1200
-01	1800
-02	2400

				1.436.4-20.6-300		
Зав. отд	Стороб	8.8.89	Узел 41	Сталь	Лист	Листов
И. Копир	Чиркоба	8.8.89		Р	1	2
Т. Копир				ЦНИИПРОЕКТАЛЕГКОНСТРУКЦИЯ		
И. Копир	Новакова	8.8.89				
Зав. отд	Мамеева	8.8.89				

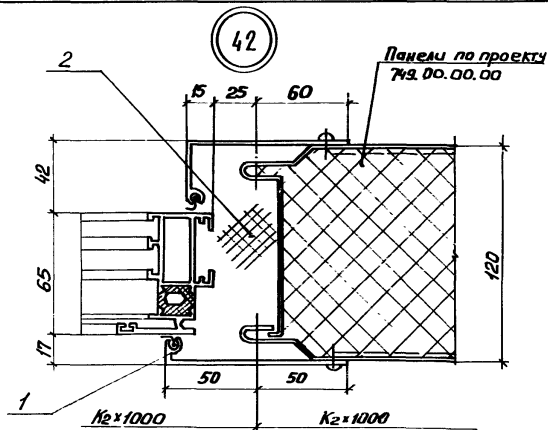


Марка поз.	Обозначение	Наименование	Кол. на исп. 1.436.4-20.6-300-										Примечание		
			-	01	02										
		Комплект деталей примыкания верти- кальный левый													
1	1.436.4-20.7-210.00	КПВЛ5-1200с	1												
	-01	КПВЛ5-1800с		1											
	-02	КПВЛ5-2400с			1										
		<u>Материалы</u>													
2		Прокладка ппу марки Вилатерм см ф40мм													
		ТУ6-05-221-872-86				24	36	48							М кг
						079	028	036							

1.436.4-20.6-300

Лист

2



Обозначение	Высота проема, мм
1.436.4-20.6-310	1200
-01	1800
-02	2400

1.436.4-20.6-310

Зав. отд.	Спирова	13.11.89
Н. Контр.	Чиркова	10.02.89
Т. Контр.		
Гл. конст.	Новикова	08.08
Зав. сект.	Матвеева	08.08

Узел 42

Стадия	Лист	Листов
Р	1	2
ЦНИИПРОЕКТАТЕКОНСТРУКЦИЙ		

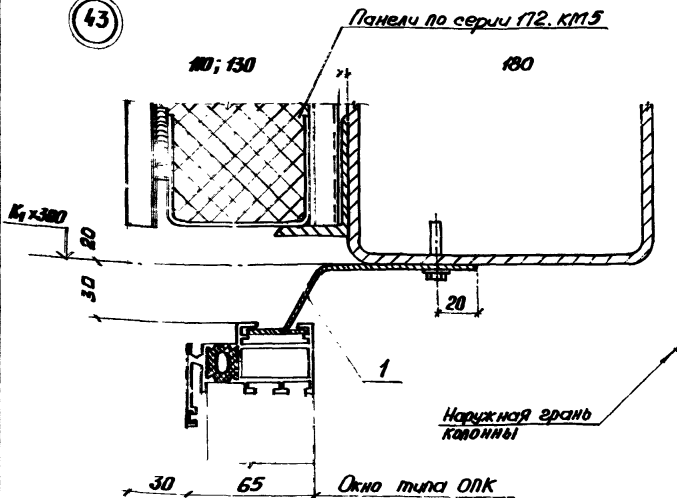
Марка поз.	Обозначение	Наименование	Кол. на исп. 1.436.4-20.6-310-										Примечание			
			-	01	02											
		Комплект деталей притыкания верти-														
		кальный левый														
1	1.436.4-20.7-210.00	КПВ, 5 -1200 с	1													
	-01	КПВ, 5 -1800 с		1												
	-02	КПВ, 5 - 2400 с			1											
		<u>Материалы</u>														
2		Прокладка ппу марки														
		Вилатерм см ф40мм														
		ТУ6-05-221-872-86	$\frac{24}{0.19}$	$\frac{3.6}{0.28}$	$\frac{4.8}{0.36}$											$\frac{M}{K2}$

1.436.4-20.6-310

Лист

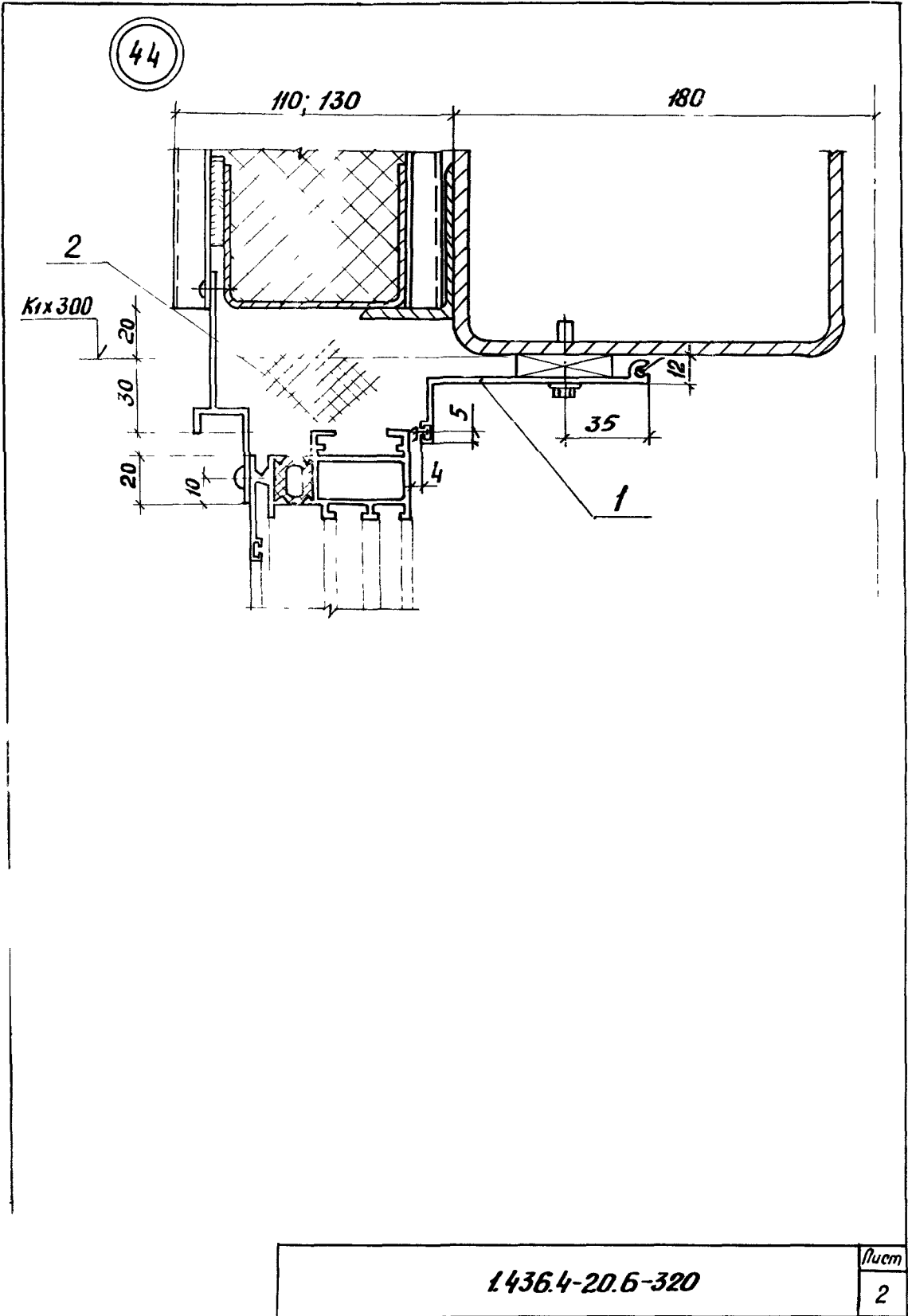
2

43



Обозначение	Ширина проема, мм
1436.4-206-320	2000
-01	4000
-02	6000
-03	Лестничное остекление

1436.4-206-320				Узлы 43, 44		
Заб. код	Дизайнер	Исполн.	Дата	Страна	Лист	Из всего
1436.4	С. С. С.	С. С. С.	1978	Р	1	3
				ЦНИИпроектгидроконструкция		



1436.4-20.6-320

лист

2

Инв. № подл.	Подп. и дата	Взам. инв. №	Кол. на исп. 1.436.4-20.6-320-							Примечание
Марка поз.	Обозначение	Наименование	-	01	02	03				
		Комплект деталей притыкания горю- зонたальный верхний								
1	1.436.4-20.7-110.00	КПГЗ-2000С	1							
	-01	КПГЗ-3000С			2	2				
	-02	КПГЗ-4000С		1						
		<u>Материалы</u>								
2		Прокладка пч марки Вилатерм СМ ф40мм								
		ТУ6-05-221-872-86								$\frac{м}{кв}$
			40	80	120	120				
			032	064	096	096				

Расход материалов дан совместно на узлы 43,44.

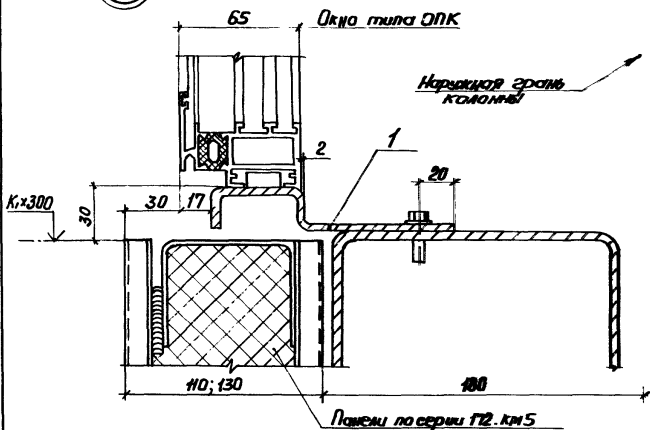
Расход материалов для ленточного остекления дан на участок шириной 6,0м

1.436.4-20.6-320

Лист

3

45



Обозначение	Ширина проема, мм
1.436.4-20.6-330	2000
-01	4000
-02	6000
-03	Активное охлаждение

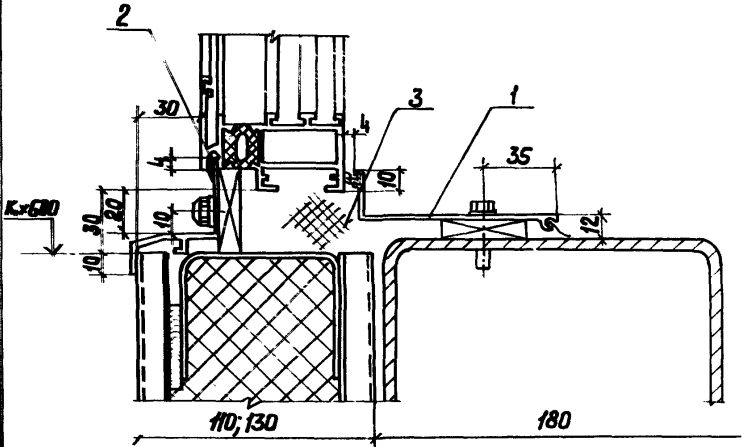
Зав. отд.	Спироб	14.2.89
Н. контр.	Чиркова	13.2.89
Т. контр.		
Л. констр.	Новикова	10.2.89
Зав. сект.	Матвеева	9.2.89
Констр.	Пунчук	9.2.89

1.436.4-20.6-330

УЗЛЫ 45,46

Лист	Всего	Листов
Р	1	3
ИИИПроектинженерство		

(46)





Марка поз.	Обозначение	Наименование	Кол. на исп. 1.436.4-20.6-330-										Примечание		
			-	01	02	03									
		Комплект деталей примыкания горизон- тальный нижний													
1	1.436.4-20.7-070.00	КПГ7-2000с	1												
	-01	КПГ7-3000с			2	2									
	-02	КПГ7-4000с	1												
		<u>Материалы</u>													
2		Герметик 51-УТ-87 ТУ38-105507-81	011	022	033	033									кг
3		Прокладка лпумарки Вилатерм СМФ 40мм ТУ6-05-221-872-86	40	80	120	120									$\frac{м}{кг}$
			432	864	1296	1296									

Расход материалов дан совместно на узлы 45,46

Расход материалов для ленточного остекления дан на участок шириной 6,0м

1.436.4-20.6-330

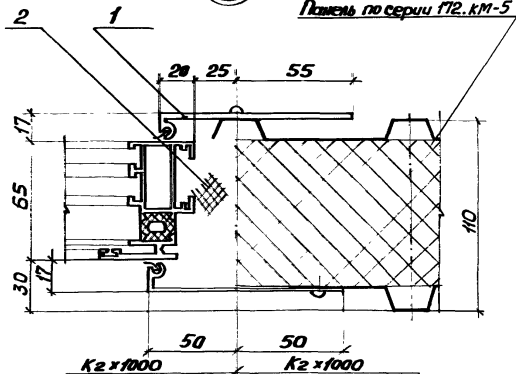
Лист

3

08

47

Панель по серии П12.КМ-5



Обозначение	Высота проема, мм
1 436.4-20.6-340	1200
-01	1800
-02	2400

1436.4-20.6-340

Узел 47

Стрелка Лист Листов

Р 1 2

ЦНИИПРОЕКТЛЕГКОСТРОИТЕЛЬСТВА

Лит. № подл. Погр. и дата Изм. №

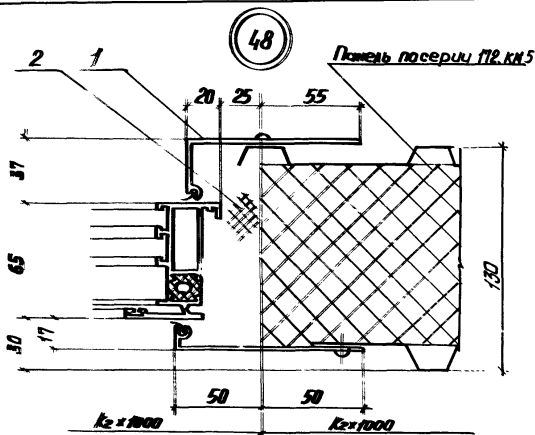
Зав. отд.	Споров	10.11.89
Н. контр.	Чиркова	10.11.89
Т. контр.		
Л. контр.	Новикова	9.11.89
Зав. секц.	Матвеева	11.11.89

Марка поз.	Обозначение	Наименование	Кол. на исп. 1.436.4-20.6-340-										Примечание		
			-	01	02										
		Комплект деталей примыкания бер- тикальный правый													
1	1.436.4-20.7-220.00	кпвп5-1200с	1												
	-01	кпвп5-1800с		1											
	-02	кпвп5-2400с			1										
		<u>Материалы</u>													
2		Прокладка ппч марки Вилатерм СМФ 40мм													
		ТУ 6-05-221-872-86				12	18	24							$\frac{м}{кг}$
						0,09	0,14	0,19							

1.436.4-20.6-340

Лист

2



Обозначение	Высота проема, мм
1436.4-20.6-350	1200
-01	1800
-02	2400

Лист 48 из 48

1436.4-20.6-350

Узел 48

Лист	Лист	Лист
Р	1	2

ЦНИИпроектгипроконструкция

Золотой	Смирнов	1985
И. Копыт	Чернышев	1985
Т. Копыт		
Л. Копыт	Михайлов	1985
Заб. кон.	Михайлов	1985

Марка поз.	Обозначение	Наименование	Кол. на исп. 1.436.4-20.6-350-										Примечание		
			-	01	02										
		Комплект деталей примыкания верти- кальный левый													
1	1.436.4-20.7-210.00	КПБЛ5-1200с	1												
	-01	КПБЛ5-1800с		1											
	-02	КПБЛ5-2400с			1										
		<u>Материалы</u>													
2		Прокладка пилмарки Вилатерм см $\phi$ 40мм													
		ТУ6-05-221-872-86				18	18	24							М кг
						909	914	919							

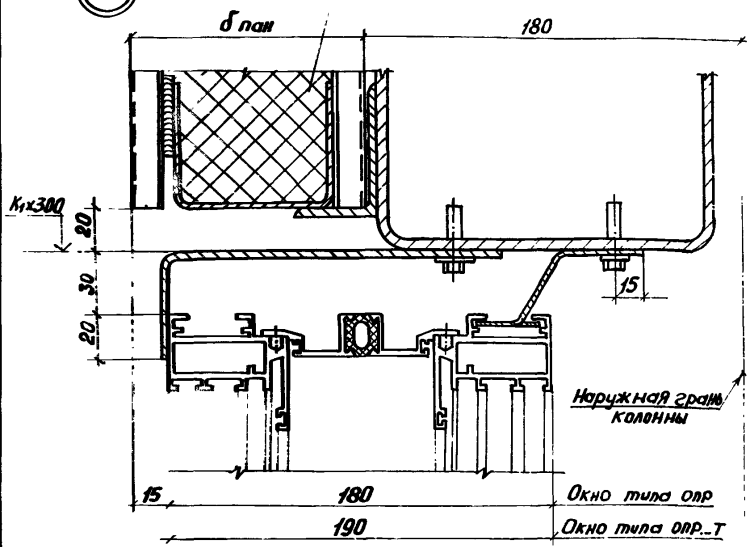
1.436.4-20.6-350

Лист

2

49

Панели по серии 172 КМ-5



Тип окна	δ пан, мм
ОР	110; 130
ОР...Т	

Инв. № подл. Подп. и дата Взам. инв. №

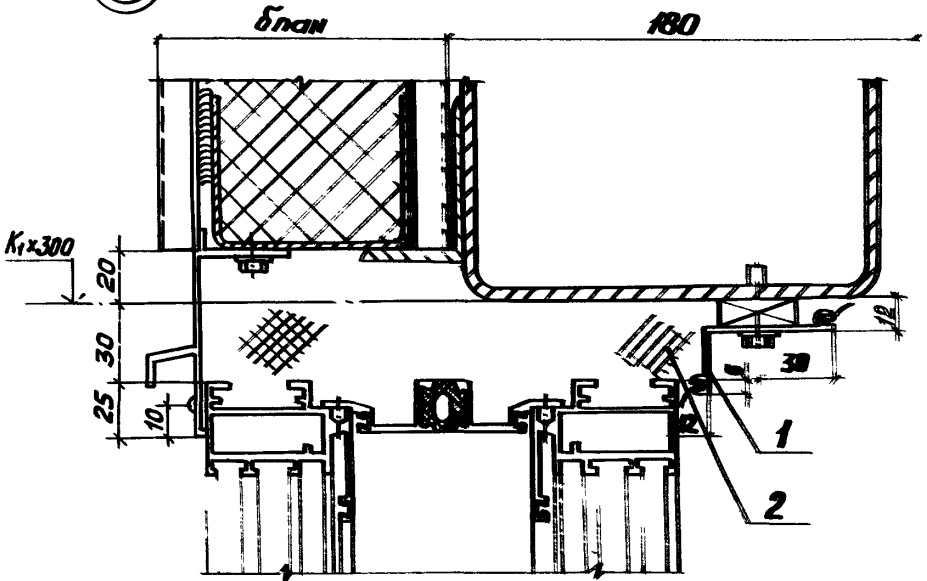
Зав. отд.	Стиров	10.10
Н. контр.	Чиркова	10.10
Т. контр.		
Гл. констр.	Новикова	10.10
Зав. сек.	Матвеева	10.10
Констр.	Пичуков	10.10

1.436.4-20.6-360

УЗЛЫ 49, 50

Стандарт	Лист	Листов
Р	1	3
ЦНИИпроектЛегконструкция		

50



Обозначение	Ширина древесины, мм
1436.4-20.6-360	2000
-01	4000
-02	6000
-03	АВТОМАТИЧЕСКОЕ ВСТРАИВАНИЕ

Инв. № подл. Подп. и дата Взам. инв. №

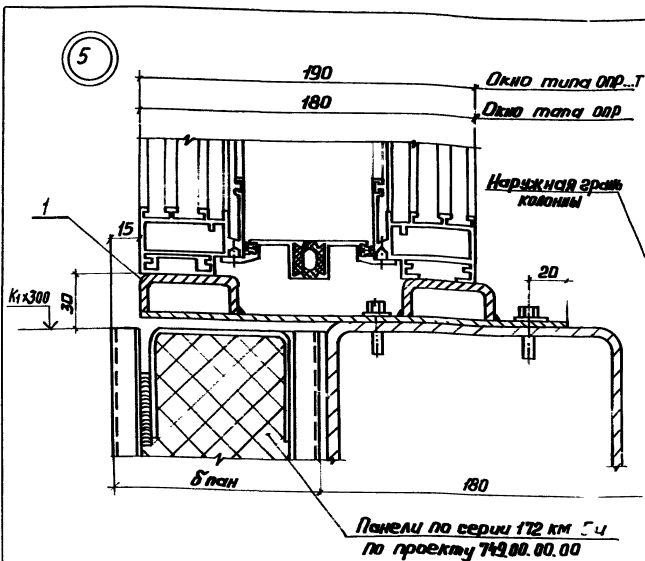
Марка, поз.	Обозначение	Наименование	Кол. на исп. 1.436.4-20.6-360-							Примечание
			-	01	02	03				
		Комплект деталей								
		притыкающая воронко- тальный верхний								
1	1.436.4-20.7-120.00	КПГ 4-2000с	1							
	-01	КПГ 4-3000с			2	2				
	-02	КПГ 4-4000с		1						
		<u>Материалы</u>								
2		Прокладка ппу марки Вилатерм смф 40мм								
		ТУ6-05-221-872-86	10,0 0,8	15,0 1,2	20,0 1,6					м кг

Расход материалов дан совместно на узлы 49,50

Расход материалов для ленточного остекления дан на участок шириной 6,0м.

1.436.4-20.6-360 Лист  
3

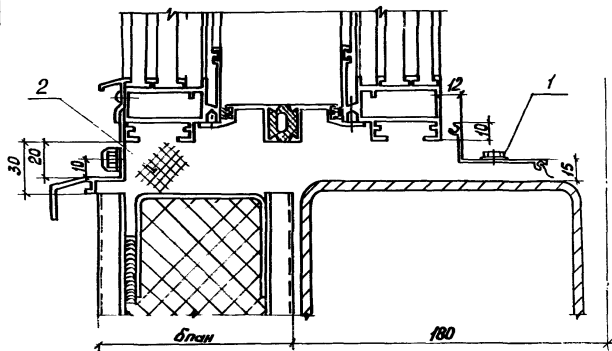




Тип окна	δ пан., мм
ОПР	110; 120;
ОПР...Т	130

				1436.4-20.6-370			
Зав. отд.	Спиров	И.И.	19.8.89	Узлы 51, 52	Станция	Авст	Австоб
Н. Кантр.	Чиркова	М.И.	13.8.89		Р	1	3
Т. Кантр.					ЦНИИпроектгидроконструкция		
Гл. Констр.	Новикова	А.А.	19.8.89				
Зав. сект.	Матвеева	М.И.	19.8.89				
Констр.	Пичуик	А.А.	19.8.89				

52



Обозначение	Ширина проема мм
1436.4-20.6-370	2000
-01	4000
-02	6000
-03	Алюминиевые вставки

1436.4-20.6-370

лист

2

Марка, поз.	Обозначение	Наименование	Кол. на исп. 1.436.4-20.6-370-							Примечание
			-	01	02	03				
		Комплект деталей примыкания горизон- тальный нижний								
1	1.436.4-20.7-090.00	КЛН8 - 2000С	1							
	-01	КЛН8 - 3000С			2	2				
	-02	КЛН8 - 4000С	1							
		<u>Материалы</u>								
2		Прокладка ппу марки Вилатерм см ф40мм								
		ТУ6-05-221-872-86		10,0 98	15,0 72	200 16	200 16			М КР

Расход материалов дан совместно на узлы 51, 52

Расход материалов для ленточного остекления дан на участок шириной 6,0 м

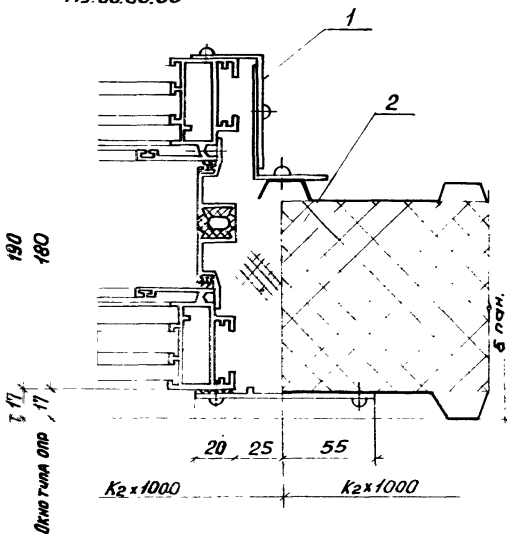
1.436.4-20.6-370

Лкт

3

53

Панели по серии 12-КМ-5 и по проекту  
749.00.00.00



Тип окна	д панели, мм
ОПР	110, 120
ОПР...Т	130

Обозначение	Высота проема, мм
1436.4-20.6-380	1200
-01	1800
-02	2400

1436.4-20.6-380

Узел 53

Стандия	Лист		Листов
	Р	1	
ЦНИИпроектЛегконструкция			

ЦНИИпроект Лепп. и абагыа валам. инба.

Зав.отд.	С. Луров	д. инж.	10.07.85
Н.Контр.	Черкава		
Т.Контр.			
Гл. инж.	Новикова	Н.С.	9.8.85
Зав.сект.	Май Весел	Н.С.	9.8.85

крат. поз.	Обозначение	Наименование	Кол. на исп. 1.436.4-20.6-380 -										Примечание		
			-	01	02										
		Комплект деталей примыкания вертикаль- ный правый													
1	1.436.4-207-230.00	КПВпБ-1200с	1												
		-01 КПВпБ-1800с		1											
		-02 КПВпБ-2400с			1										
		<u>Материалы</u>													
2		Прокладка п/у марку													
		Вилатерм СМ ф40мм													
		796-05-221-872-86		3,6	5,4	7,2									М кг
				928	143	215									

1.436.4-20.6-380

лист

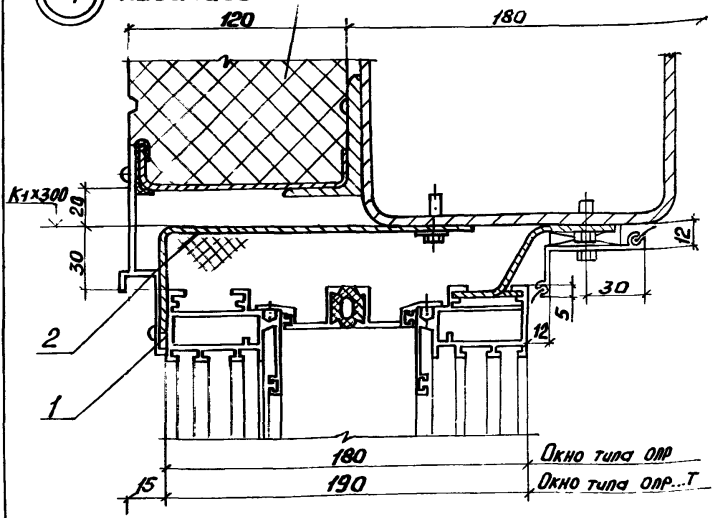
2

76

54

Панель по проекту  
143.00.00.00

Наружная грань колонны



Обозначение	Ширина проема, мм
1.436.4-20.6-390	2000
-01	4000
-02	6000
-03	ЛЕНТОЧНОЕ ОСТЕКЛЕНИЕ

Ш.И.Б. Подпись и дата

14364-20.6-390

Узел 54

Зав. отд. Спироб  
Н. Контр. Чиркова  
Т. Контр.  
Дл. Конст. Новикова  
Зав. сект. Матвеев

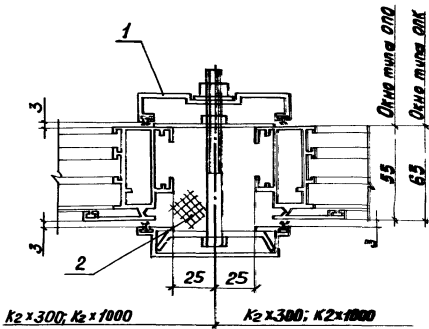
Студия	Лист	Листов
Р	7	2
ЦНИИПРОЕКТЕЛЕГКОНСТРУКЦИЯ		

Марка, поз.	Обозначение	Наименование	Кот на исп 1436.4-20.6-390								Примечание		
			-	01	02	03							
		Комплект деталей примыкания горизон- тальный верхний											
1	1436.4-20.7-130.00	кпгв5-2000с	1										
	-01	кпгв5-3000с			2	2							
	-02	кпгв5-4000с	1										
		<u>Материалы</u>											
2		Прокладка ппу марки Вилатерм см ф40мм											
		ТУ6-05-221-872-86	100 2,2	200 3,6	300 2,4	300 2,4							м кг

1436.4-20.6-390

Лист

55



Обозначение	Высота проема мм
1.436.4-20.6-400	1200
-01	1800
-02	2400

Циб. наблюд. Подп. и дата  
Взам. инв.

Зав. отд.	Спиров	14.1.84
Н. контр.	Чиркова	14.1.84
Т. контр.		
Гл. конст.	Новикова	10.1.84
Зав. сект.	Матвеева	9.1.84
Инженер	Васюткина	9.1.84

1.436.4-20.6-400

Узел 55

Состав	Лист	Всего
Р	1	2

Центральное конструкторское бюро

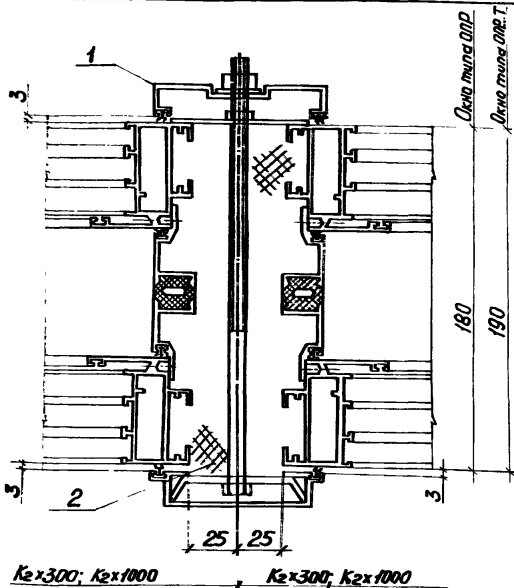


Марка ПСЗ.	Обозначение	Наименование	Кол. на исп. 1.436.4-20.6-400-										Примечание			
			-	01	02											
		Комплект деталей при- мыкания вертикальный для ленточного привода														
1	1.436.4-20.7-240.00	КПА1-1200	1													
	-01	КПА1-1800		1												
	-02	КПА1-2400			1											
2		<u>Материалы</u> Прокладка ППУ марки Вилатерм см ф 40мм ТУ6-05-221-872-86														
						2,4 019	3,6 028	4,8 038								M кг

1.436.4-20.6-400

Лист  
12

56



Обозначение	Высота проекта, мм
1.436.4-20.6-410	1200
-01	1800
-02	2400

1.436.4-20.6-410

Узел 56

Страна	Лист	Листов
Р	1	2

ЦНИИпроектлегконструкция

Э.С.Б.инж.	Спироб	14.12.88
Н.Контр.	Чиркова	14.12.89
Т.Контр.		
П.Контр.	Нобилова	10.12.89
Зав.сект.	Мальбева	10.12.89
Инженер	Васютина	10.12.89

Лиц. и подл. Подпись и дата. ВФот. инж. №

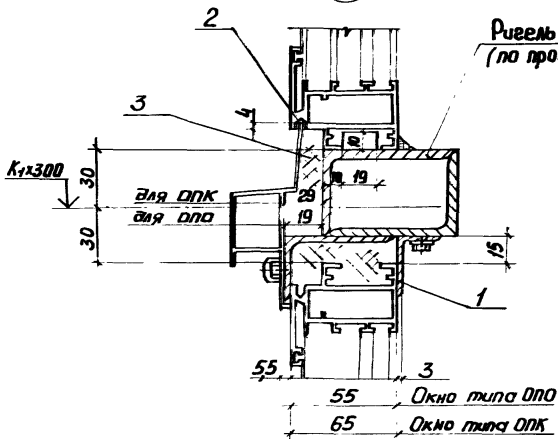
Марка, под.	Обозначение	Наименование	Кол. по исп. 1.436.4-206-410-							Примечание
			-	01	02					
		Комплект деталей привода каня вертикальный для ленточного привода								
1	1.436.4-207-250.00	КПЛБ-1800	1							
		-01 КПЛБ-1800		1						
		-02 КПЛБ-2400			1					
		<u>Материалы</u>								
2		Прокладка ппу марки ВилатермСМ ф40мм								
		ТУ6-05-221-872-85	600 948	400 672	120 036					$\frac{m}{kg}$

1.436.4-206-410

Лист

2

57



Обозначение	Ширина проема, мм
1.436.4-20.6-420	1800
-01	2400
-02	3000

Инв. № подл. Подл. и дата Взам. инв. №

Экз. отд.	Споров	№	4.11.8
Н. Контр.	Циркова	№	13.1.79
Г. Контр.			
Г. Комст.	Новикова	№	11.11.8
Зав. сект.	Митусева	№	9.1.79
Инженер	Васюшина	№	5.1.79

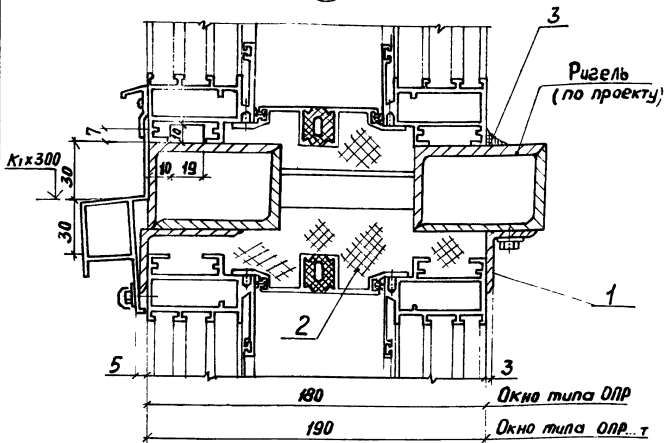
1.436.4-20.6-420

Узел 57

Состав	Авст	Австоб
Р	1	2
ЦВНН ПРОЕКТАЕТ КОНСТРУКЦИЯ		

Марка, поз.	Обозначение	Наименование	Кол. на исп. 1.436.4-20.6-420-										Примечание	
			-	01	02									
		Комплект деталей при- мыкания горизонтальный для ленточного проема												
1	1.436.4-20.7-260.00	КЛЛЗ-1800	1											
	-01	КЛЛЗ-2400		1										
	-02	КЛЛЗ-3000			1									
		<u>Материалы</u>												
2		Герметик 51-УТ-37 ТУ38 105507-81	0,27	0,76	0,84									к2
3		Прокладка ПУ марки Вилатерм смф40мм ТУ6-05-221-872-86	1,8 0,14	2,4 0,19	3,0 0,23									М к2
			1.436.4-20.6-420										Лист 2	

58



Обозначение	Ширина проема мм
1.436.4-20.6-430	1800
-01	2400
-02	3000

1436.4-20.6-430

Узел 58

Стадия	Лист	Листов
Р	1	2

ЦНИИПРОЕКТАГКОНСТРУКЦИЯ

Зав. отд.	Спиров	Ч.б.	14.89
Н. Констр.	Чиркова	Ч.б.	13.89
Т. Констр.			
Гл. Констр.	Нобикова	Ч.б.	10.89
Зав. сект.	Матвеева	Ч.б.	9.89
Инженер	Васютина	Ч.б.	9.89

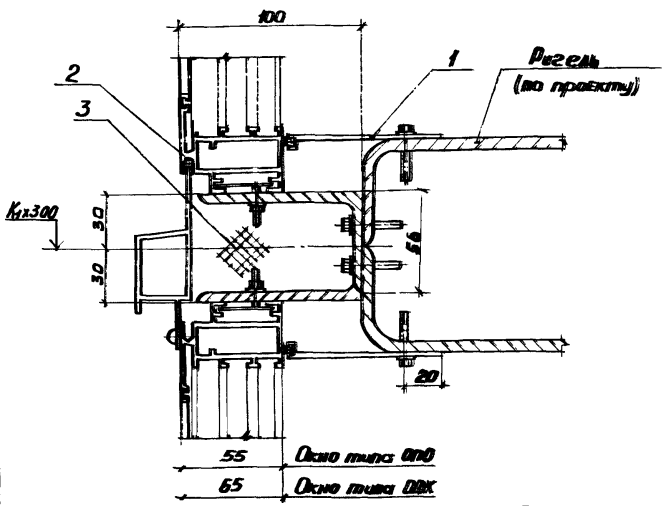
Взаминьба

Лист и дата

Лист и дата

Марка поз.	Обозначение	Наименование	Кол. на исп. 1.436.4-20.6-430-							Примечание
			-	01	02					
		Комплект деталей привода каменя горизонтальный для ленточного проема								
1	1.436.4-20.7-70.00	КПЛ4-1800	1							
		-01 КПЛ4-2400		1						
		-02 КПЛ4-3000			1					
		<u>Материалы</u>								
2		Прокладка ППУ марки Вилатерм СМ ф50мм								
		ТУ6-05-221-872-86	025	045	070					кг
		Герметик 5Г-УГ-37								
		ТУЗВ 105507-81	027	078	084					кг
1.436.4-20.6-430										
Лист 2										

59



Обозначение	Ширина проема, мм	Тол- щина
1436.4-20.6-440	2000	Трехло- пные ме- талличе- ские про- екты
-01	3000	
-02	4000	
-03	6000	450, 500, 600
-04	3000	Легкобел- ые метал- лы
-05	4000	200, 250,
-06	6000	300

Имя и фамилия  
 Подпись  
 Дата

Зав. отд.	Спироб	10.0.75
И. Констр.	Чиркова	10.0.75
Г. Констр.	Яковлев	10.0.75
М. Констр.	Навигатова	10.0.75
Зав. сект.	Матвеева	10.0.75
Констр.	Пинчук	10.0.75

1436.4-20.6-440

Узел 59

Стр.	Лист	Листов
Р		2
Линия проектирования		



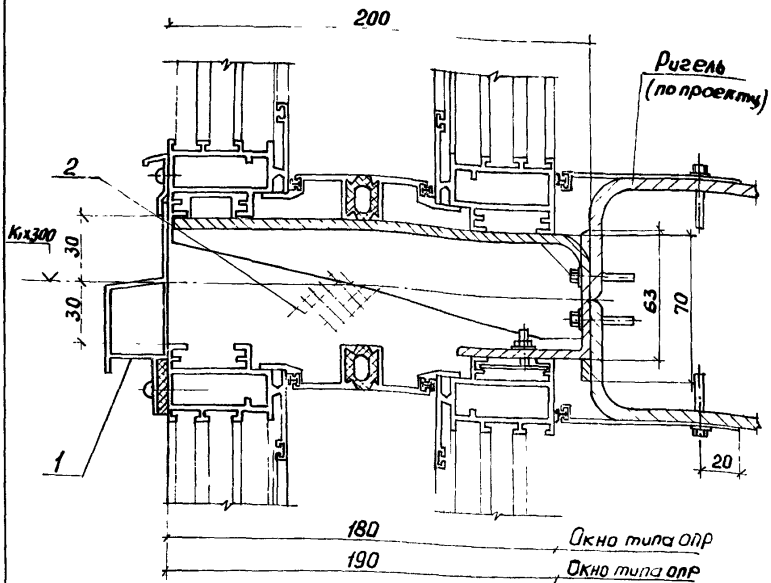
Марка поз.	Обозначение	Наименование	Кол. на исп. 1.436.4-20.6-440-								Примечание			
			-	01	02	03	04	05	06					
		Комплект деталей												
		примыкания горизон-												
		тальный для лет-												
		точного проема												
1	1.436.4-20.7-280.00	КПЛ5-2000с	1											
		-01 КПЛ5-3000		1		2	1			2				
		-02 КПЛ5-4000с			1									
		-03 КПЛ5-4800							1					
		<u>Материалы</u>												
2		Герметик 51-УТ-37												
		ТУ38-105507-81	0,27	0,42	0,54	0,84	0,42	0,62	0,84					кг
3		Прокладка ппу марки												
		Вилатерм смф40мм												
		ТУ6-05-221-872-86	6,00 0,48	9,00 0,72	12,00 0,96	18,00 1,44	9,00 0,72	14,40 1,18	18,00 1,44					м кг

1.436.4-20.6-440

Лист

2

60



Обозначение	Ширина проема, мм	Тип панели
1.436.4-20.6-450	2000	Трехслойные металлические панели 466; 50; 61,6
-01	3000	
-02	4000	
-03	6000	
-04	3000	Легкобетонные панели 200; 250; 300
-05	4800	
-06	6000	

Шифр проекта  
Подп. и дата  
Взам. инв. №

1.436.4-20.6-450				Стация	Лист	Листов
Зав. отд.	Спироб	№ 13189		Р		2
И. Констр.	Чиркова	№ 10989		ЩИТОВО-РАСЧЕТНО-ЛЕГКОКОНСТРУКЦИЯ		
Т. Констр.						
Гл. Констр.	Новикова	№ 4	2089			
Зав. отд.	Матвеева	№ 10989				
Констр.	Пилыук	№ 2	2089			

Узел 60

Обозначение	Наименование	Кол. на исп. 1.436.4-20.6-450-								Примечание
		-	01	02	03	04	05	06		
	Комплект деталей примыкания вари- зонтальной вля ленточного проема									
1	1.436.4-20.7-290.00	КПЛБ - 2000с	1							
	-01	КПЛБ - 3000		1		2	1		2	
	-02	КПЛБ - 4000с			1					
	-03	КПЛБ - 4800						1		
	<u>Материалы</u>									
	Прокладка ппу марки Вилатерм СМФ40мм									
	ТУ6-05-221-872-86		100 0,8	150 1,2	200 1,6	300 2,4	150 1,2	240 1,9	300 2,4	м кг

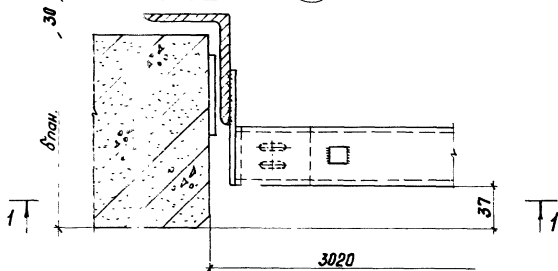
1.436.4-20.6-450

Лист

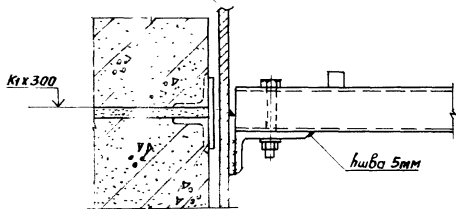
2

Наружная грань  
колонны

61

Станок  
(по проекту)

1-1

Пластина для  
крепления панелей

Гвоздь 5мм

К1 x 300

Циф. подл. Плен. и бума. Взам. инв. бл.

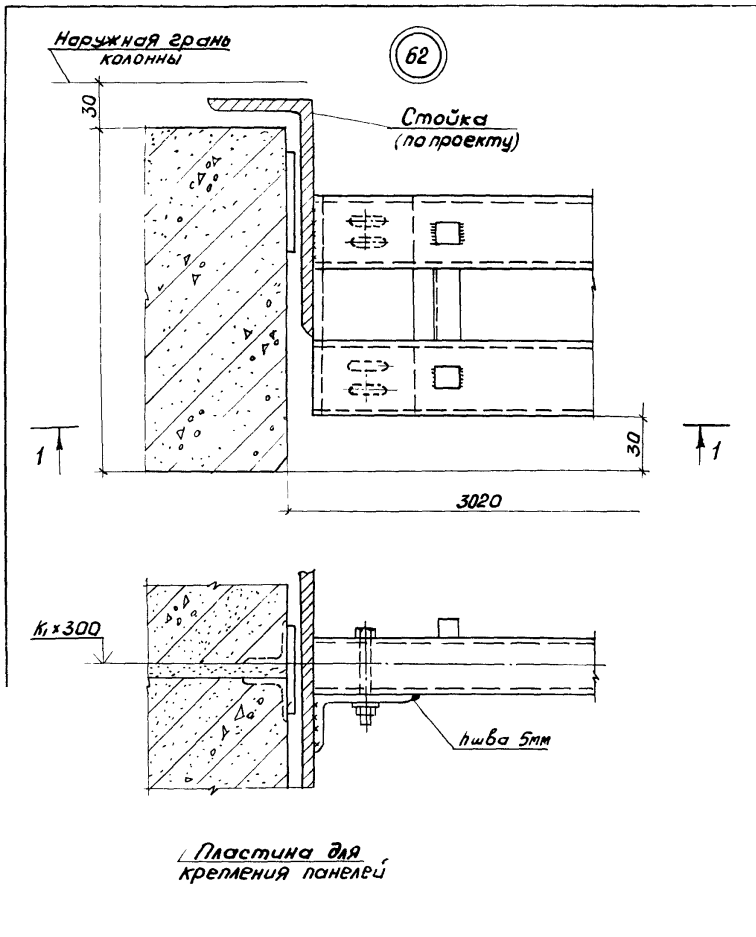
1.436.4-20.6-460

Зав. отд.	Спиров	Иванов	Иванов
И. Констр.	Чиркова	Иванов	Иванов
Т. Констр.	Иванов	Иванов	Иванов
Д. Констр.	Новикова	Иванов	Иванов
Зав. отд.	Матвеева	Иванов	Иванов
Иванов	Васильева	Иванов	Иванов

Узел 61

Станок	Лист 1	Лист 2
Р	1	2

ЦНИИПРОЕКТСТРОИТЕЛЬНОСТИ



				1436.4-20.6-470			
ав. отд.	Спирова	19.8.89		Узел 62	Стойка	Лист	Листов
контр.	Чиркова	13.8.89			Р	1	2
1.контр.	Новикова	10.8.89			ЦНИИпроектЛегконструкция		
ав. сект.	Матвеева	8.11.89					
инж.тр.	Васюшина	11.11.89					