

ТИПОВЫЕ СТРОИТЕЛЬНЫЕ КОНСТРУКЦИИ, ИЗДЕЛИЯ И ЧЗЛЫ

СЕРИЯ 1.034.1-1/90

СБОРНЫЕ ЖЕЛЕЗОБЕТОННЫЕ ВЕНТИЛЯЦИОННЫЕ БЛОКИ
ДЛЯ МНОГОЭТАЖНЫХ ОБЩЕСТВЕННЫХ ЗДАНИЙ
ПРОИЗВОДСТВЕННЫХ И ВСПОМОГАТЕЛЬНЫХ ЗДАНИЙ
ПРОМЫШЛЕННЫХ ПРЕДПРИЯТИЙ

ВЫПУСК 2

ВЕНТИЛЯЦИОННЫЕ БЛОКИ,
ВЕНТИЛЯЦИОННЫЕ БЛОКИ — ДИАФРАГМЫ ЖЕСТКОСТИ,
ВЕНТИЛЯЦИОННЫЕ КРЫШНЫЕ БЛОКИ
С ОТВЕРСТИЯМИ ДИАМЕТРОМ 194 мм.

РАБОЧИЕ ЧЕРТЕЖИ

24453

ЦЕНА 3-19

ЦЕНТРАЛЬНЫЙ ИНСТИТУТ ТИПОВОГО ПРОЕКТИРОВАНИЯ
ГОССТРОЯ СССР

Москва, А-445. Смольная ул., 22

Сдано в печать $\overline{\text{X}}$ 19 90 года

Заказ № 9751 Тираж 4080 экз

ТИПОВЫЕ СТРОИТЕЛЬНЫЕ КОНСТРУКЦИИ, ИЗДЕЛИЯ И УЗЛЫ

СЕРИЯ 1.034 1-1/90

СБОРНЫЕ ЖЕЛЕЗОБЕТОННЫЕ ВЕНТИЛЯЦИОННЫЕ БЛОКИ
 ДЛЯ МНОГОЭТАЖНЫХ ОБЩЕСТВЕННЫХ ЗДАНИЙ
 ПРОИЗВОДИТЕЛЬНЫХ И ВСПОМОГАТЕЛЬНЫХ ЗДАНИЙ
 ПРОМЫШЛЕННЫХ ПРЕДПРИЯТИЙ

ВЫПУСК 2

ВЕНТИЛЯЦИОННЫЕ БЛОКИ,
 ВЕНТИЛЯЦИОННЫЕ БЛОКИ — ДИАФРАГМЫ ЖЕСТКОСТИ,
 ВЕНТИЛЯЦИОННЫЕ КРЫШНЫЕ БЛОКИ
 С ОТВЕРСТИЯМИ ДИАМЕТРОМ 194 мм

РАБОЧИЕ ЧЕРТЕЖИ

РАЗРАБОТАНЫ

ЦНИИЭП УЧЕБНЫХ ЗДАНИЙ

ГЛАВНЫЙ ИНЖЕНЕР ИНСТИТУТА *А. Ляхович* А. ЛЯХОВИЧНАЧАЛЬНИК МАСТЕРСКОЙ №2 *В. Орлов* В. ОРЛОВГЛАВНЫЙ ИНЖЕНЕР *В. Мартулец* МАСТЕРСКОЙ №2 В. МАРТУЛЕЦ

ЦНИИП РЕКОНСТРУКЦИИ ГОРОДОВ

ДИРЕКТОР ИНСТИТУТА *Э. Лепский* Э. ЛЕПСКИЙНАЧАЛЬНИК ОТДЕЛА *Б. Волынский* Б. ВОЛЫНСКИЙГЛАВНЫЙ КОНСТРУКТОР *И. С. Шац* И. С. ШАЦ

УТВЕРЖДЕНЫ ГОССТРОЕМ СССР,

ПРОТОКОЛ ОТ 24.04.90 г. № АЧ-8

ВВЕДЕНЫ В ДЕЙСТВИЕ ЦНИИЭП УЧЕБНЫХ ЗДАНИЙ

С 01.10.90 г., ПРИКАЗ ОТ 22.05.90 г. №28

Обозначение	Наименование	Стр.
I.034.I-I/90.2 - Т0	Техническое описание	3
I.034.I-I/90.2 - I	Вентблок В2I.8.30, В.33.8.30	4
- 2	Вентблок В20.I2.30, В33.I2.30	5
- 3	Вентблок В20.I5.30, В33.I5.30	6
- 4	Вентблок В20.26.30, В33.26.30	7
- 5	Вентблок В20.30.30, В33.30.30	8
- 6	Вентблок-диафрагма жесткости ВД20.I2.30	9
- 7	Вентблок-диафрагма жесткости ВД33.I2.30	10
- 8	Вентблок-диафрагма жесткости ВД20.I5.30	11
- 9	Вентблок-диафрагма жесткости ВД33.I5.30	12
- 10	Вентблок-диафрагма жесткости ВД20.26.30	13
- 11	Вентблок-диафрагма жесткости ВД33.26.30	14
- 12	Вентблок-диафрагма жесткости ВД20.30.30	15
- 13	Вентблок-диафрагма жесткости ВД33.30.30	16
- 14	Вентблок-диафрагма жесткости IВД20.I2.30	17
- 15	Вентблок-диафрагма жесткости IВД33.I2.30	18
- 16	Вентблок-диафрагма жесткости IВД20.I5.30	19
- 17	Вентблок-диафрагма жесткости IВД33.I5.30	20
- 18	Вентблок-диафрагма жесткости IВД20.26.30	21
- 19	Вентблок-диафрагма жесткости IВД33.26.30	22
- 20	Вентблок-диафрагма жесткости IВД20.30.30	23
- 21	Вентблок-диафрагма жесткости IВД33.30.30	24
- 22	Вентблок-диафрагма жесткости 2ВД20.I2.30	25
- 23	Вентблок-диафрагма жесткости 2ВД33.I2.30	26
- 24	Вентблок-диафрагма жесткости 2ВД20.I5.30	27
- 25	Вентблок-диафрагма жесткости 2ВД33.I5.30	28

Обозначение	Наименование	Стр.
I.034.I-I/90.2 - 26	Вентблок-диафрагма жесткости 2ВД20.26.30	29
- 27	Вентблок-диафрагма жесткости 2ВД33.26.30	30
- 28	Вентблок-диафрагма жесткости 2ВД20.30.30	31
- 29	Вентблок-диафрагма жесткости 2ВД33.30.30	32
- 30	Вентблок- крышный ВК13.8.30, ВК13.I2.30, ВК13.I5.30	33
- 31	Вентблок крышный ВК13.26.30, ВК13.30.30	34
I.034.I-I/90.2 - У	Узел I...I5	35
I.034.I-I/90.2 - РС	Ведомость расхода стали	39

1.034.1-1/90.2

НАУ. М.М.2	ОРАОВ	СОДЕРЖАНИЕ	СТАДИЯ	ЛИСТ	ЛИСТОВ
Н. КОНТР.	АНОФРИЕВА		Р	1	2
ТА. ИИИ.М.	МАРГУАЕВ		ЦНИИЭП УЧЕБНЫХ ЗДАНИЙ		
БЕД. ИИИ.	ПОЦОВА				
ЗАВ. ГР.	АНОФРИЕВА				

ИИВ. И ПОДА. ПОДПИСЬ И ДАТА

1.034.1-1/90.2

ЛИСТ
2

1. Настоящий выпуск содержит рабочие чертежи сборных железобетонных вентиляционных блоков, вентиляционных блоков-диафрагм жесткости, вентиляционных крышных блоков с отверстиями диаметром 194 мм.

2. Рабочие чертежи изделий, входящих в выпуск 2, разработаны в соответствии с требованиями СНИП 2.03.01-84.

3. Основные положения по применению и расчету вентиляционных блоков-диафрагм жесткости даны в выпуске 0-0, 0-1 настоящей серии.

Расчеты устойчивости зданий и сооружений с применением вентиляционных блоков-диафрагм жесткости должны производиться по методике и положениям, изложенным в выпуске 0-1 настоящей серии.

4. Арматурные изделия приведены в выпуске 4 "Металлические изделия" настоящей серии.

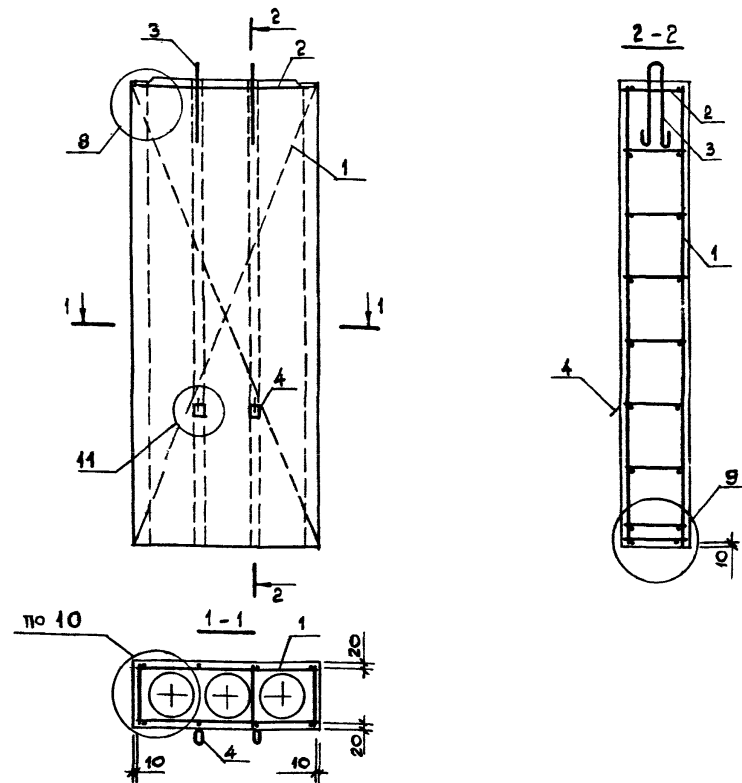
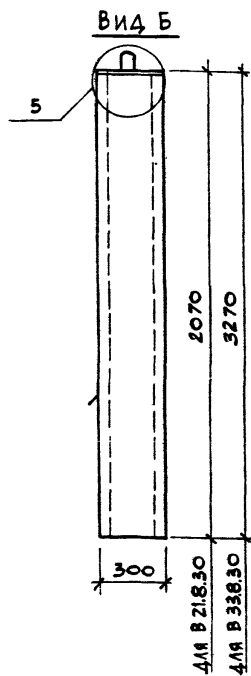
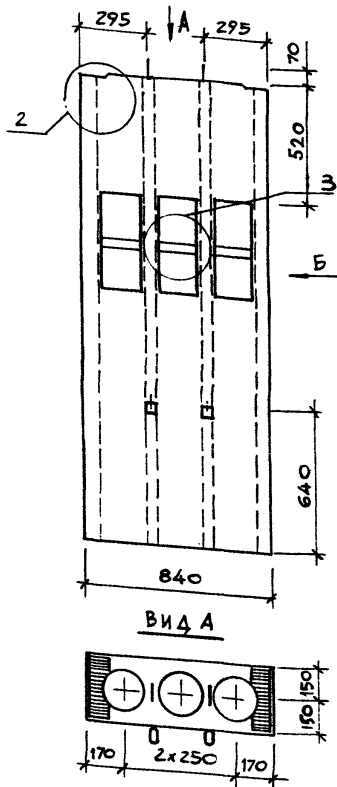
1.034. 1-1/90.2 -ТО

НАЧ. М.Н.З.	О. РАБЕ	<i>[Signature]</i>
Н. КОНТР.	АНОФРИЕВА	<i>[Signature]</i>
ГЛАВ. ИНЖ. М.	МАРГУЛЕНКО	<i>[Signature]</i>
ВЕД. ИНЖ.	ПОПОВА	<i>[Signature]</i>
З. В. ГР.	АНОФРИЕВА	<i>[Signature]</i>

ТЕХНИЧЕСКОЕ ОПИСАНИЕ

СТАДИЯ	ЛИСТ	ЛИСТОВ
Р		1
ЦНИИЭП		УЧЕБНЫМ ЗДАНИИМ

ИМЬ И ПОДП.	ПОДПИСЬ И ДАТА	В.А.М. ИВР. Н
-------------	----------------	---------------



ПОЗ	НАИМЕНОВАНИЕ	КОЛ. НАВ		ОБОЗНАЧЕНИЕ ДОКУМЕНТА
		21.	33.	
1	КАРКАС ПРОСТРАНСТ. КЛМ	1		1.034.1-1/90.4-1
	КЛЗ	1		-1
2	КЛ16	1	1	-7
3	ПЕТЛЯ СТРОПОВОЧНАЯ	П1	2	2
4		П1	2	2
	БЕТОН КЛАССА В 25, М3	0,324	0,513	-21

1. После заглаживания поверхности изделия, кольцо петли строповочной (поз.4) необходимо поднять в вертикальное положение, а выемку заделать.
 2. Узлы 2, 3, 5, 8 - 11 см. 1.034.1-1/90.2-у листы 1...3.

МАРКА ВЕНТБЛОКА	МАССА, КГ
В21.8.30	810
В33.8.30	1285

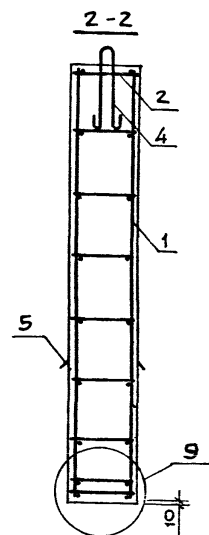
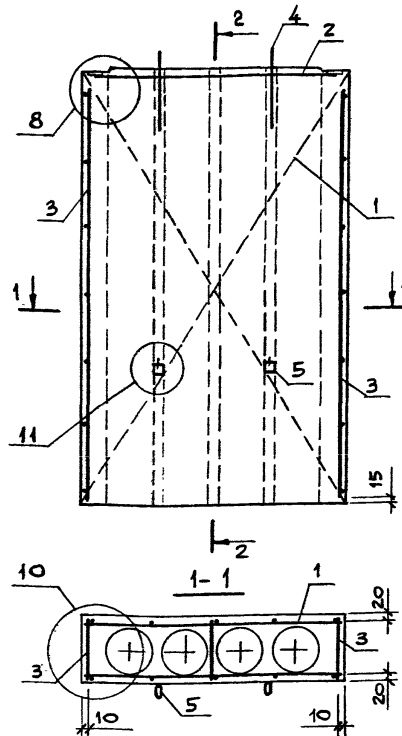
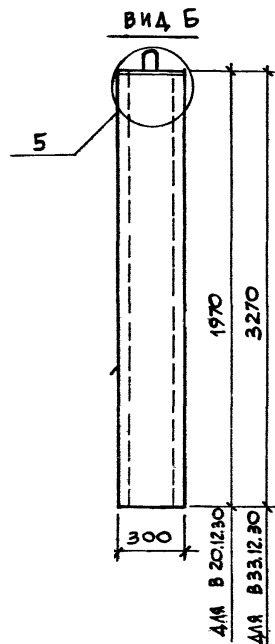
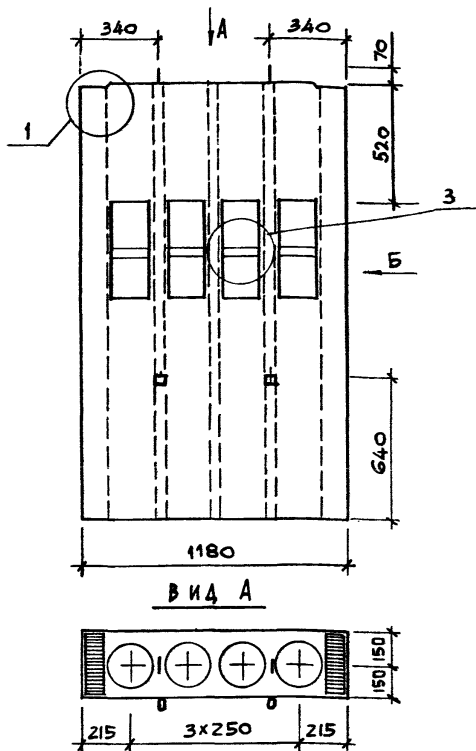
НАЧ. М.2 ОРОВ
 И. КОНТР. АНОФРИЕВА
 ГЛ. ИНЖ. М. АМРГУЛЕВ
 ВЕД. ИНЖ. ПОПОВА
 ЗАВ. ГР. АНОФРИЕВА

1.034.1-1/90.2-1

ВЕНТБЛОК
 В21.8.30, В33.8.30

СТАДИЯ	ЛИСТ	ЛИСТОВ
Р		1

ЦНИИЭП УЧЕБНЫХ ЗДАНИЙ



ПОЗ.	НАИМЕНОВАНИЕ	КОЛ-В		ОБОЗНАЧЕНИЕ ДОКУМЕНТА
		20	33	
1	КАРКАС ПРОСТРАНСТВА КЛЗ	1		1.034.1-1/90.4-2
	КЛ4		1	- 2
2	КАРКАС ПЛОСКИЙ	1	1	- 7
	К8	2		- 18
	К9		2	- 18
4	ПЕПЛЯ СПРОПОВОЧНАЯ	2		- 20
	П4		2	- 20
5	ПЕТЛЯ СПРОПОВОЧНАЯ	2	2	- 21
	ПП1		2	
	БЕТОН КЛАССА В25, М3	0,447	0,447	

1. ПОСЛЕ ЗАГЛАЖИВАНИЯ ПОВЕРХНОСТИ ИЗДЕЛИЯ, КОЛЬЦО ПЕТЛИ СПРОПОВОЧНОЙ (ПОЗ.5) НЕОБХОДИМО ПОДНЯТЬ В ВЕРТИКАЛЬНОЕ ПОЛОЖЕНИЕ, А ВЫЕМКУ ЗАДЕЛАТЬ.
2. УЗЛЫ 1,3,5,8... 11 см. 1.034.1-1/90.2-У ЛИСТЫ 1...3.

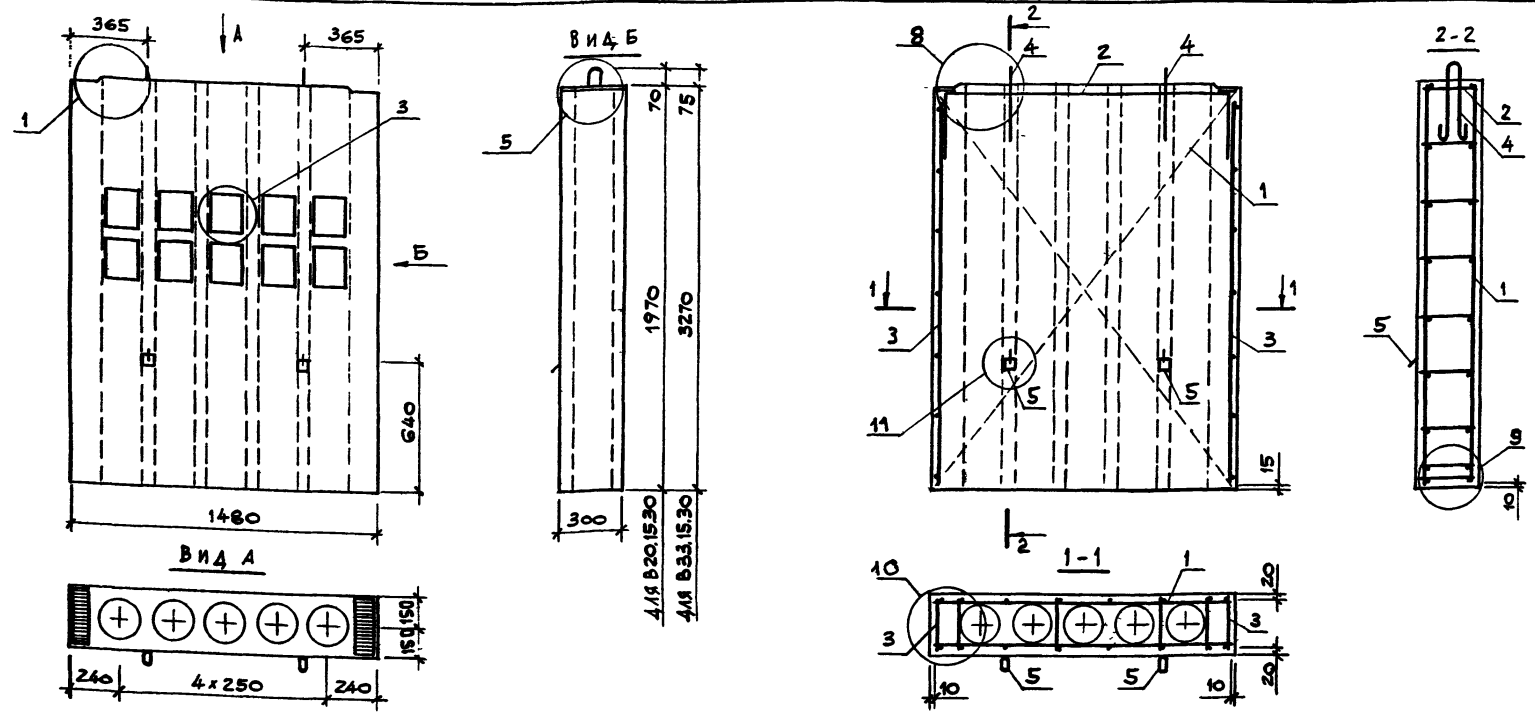
МАРКА ВЕНТБЛОКА	МАССА, КГ
В 20.12.30	1115
В 33.12.30	1860

1.034.1-1/90.2-2

НАЧ.М2 ОРЛОВ
Н.МОНТР. АНОФРИЕВА
ГЛ.ИНЖ.М. МАРГУЛЕЦ
ВЕД.ИНЖ. ПОПОВА
ЗАВ.ГР. АНОФРИЕВА

ВЕНТБЛОК
В 20.12.30, В 33.12.30

СТАДИЯ	ЛИСТ	ЛИСТОВ
Р		
ЦНИИЭП		УЧЕБНЫХ ЗДАНИЙ

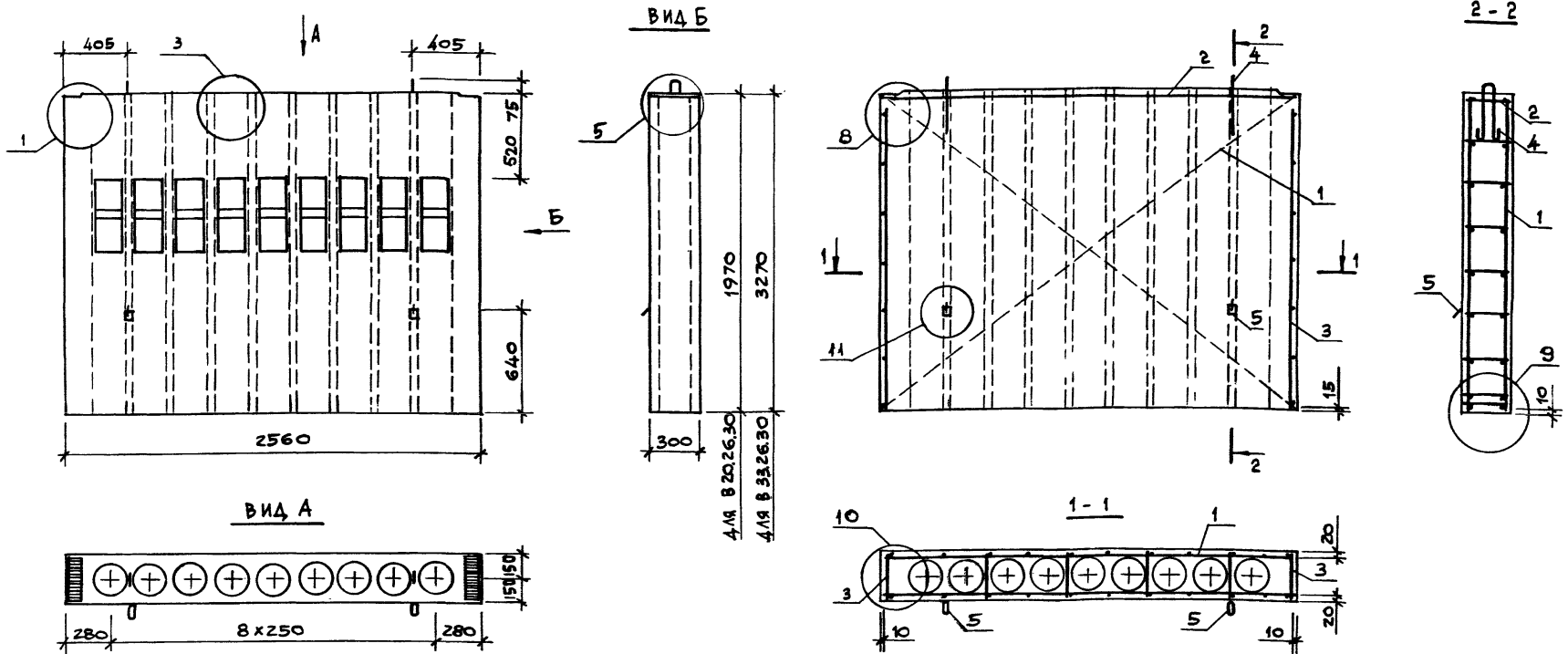


Поз.	НАИМЕНОВАНИЕ	КОЛ. НА В		ОБОЗНАЧЕНИЕ ДОКУМЕНТА
		20.	33.	
1	КАРКАС ПРОСТРАНСТВ КП5	1		1.034.1-1/90.4-3
	КП6		1	-3
2	КАРКАС ПЛОСКИЙ КВ	1	1	-7
3	КАРКАС ПЛОСКИЙ КВ	2		-18
	КВ		2	-18
4	ПЕЛЯ СТРОВОЧНАЯ П1	2		-20
	П2		2	-20
5	ПТ1	2		-21
	ПТ6		2	-21
	БЕТОН КЛАСС В25, М ³	0584	0969	

1. ПОСЛЕ ЗАГЛАЖИВАНИЯ ПОВЕРХНОСТИ ИЗДЕЛИЯ, КОЛЦО ПЕЛЯ СТРОВОЧНОЙ (ПОЗ5) НЕОБХОДИМО ПОДНЯТЬ В ВЕРТИКАЛЬНОЕ ПОЛОЖЕНИЕ, А ВЫЕМКУ ЗАДЕЛАТЬ.
 2. УЗЛЫ 1, 3, 5, 8, ПСМ. 1.034.1-1/90.2-У ЛИСТЫ 1...3.

МАРКА ВЕНТ БЛОКА	МАССА, КГ
В 20.15.30	1460
В 33.15.30	2420

1.034.1-1/90.2-3		СТАДИЯ	ЛИСТ	ЛИСТОВ
ВЕНТ БЛОК В20.15.30, В33.15.30		Р	1	1
		ЦНИИЭП УЧЕБНЫХ ЗАДАНИЙ		



ПОЗ.	НА ИМЕНОВАНИЕ	КОЛ-ВО		ОБОЗНАЧЕНИЕ ДОКУМЕНТА
		20	33	
1	КАРКАС ПРОСТРАНСТВ. КЛ 7	1		1.034.1-1/90.4-4
	КЛ 8	1		- 4
2	КАРКАС ПЛОСКИЙ	1	1	- 7
	К 8	2		- 18
	К 9	2		- 18
4	ПЕЛЯ СТРОПОВЧНАЯ	2		- 20
	П 5	2		- 20
5	П 6	2		- 21
	П 3	2		- 21
	БЕТОН КЛАССА В 25, М 3	0,243	1500	

ПОСЛЕ ЗАГЛАЖИВАНИЯ ПОВЕРХНОСТИ ИЗДЕЛИЯ КОЛЬЦО ПЕЛЯ СТРОПОВЧНОЙ (ПОЗ 5), НЕОБХОДИМО ПОДНЯТЬ В ВЕРТИКАЛЬНОЕ ПОЛОЖЕНИЕ, А ВЫЕМКУ ЗАДЕЛАТЬ.
 2. Узлы 1, 3, 5, 8... 11 см. 1.034.1-1/90.2-у листы 1...3.

МАРКА ВЕНТБЛОКА	МАССА, КГ
В 20.26.30	2370
В 33.26.30	3950

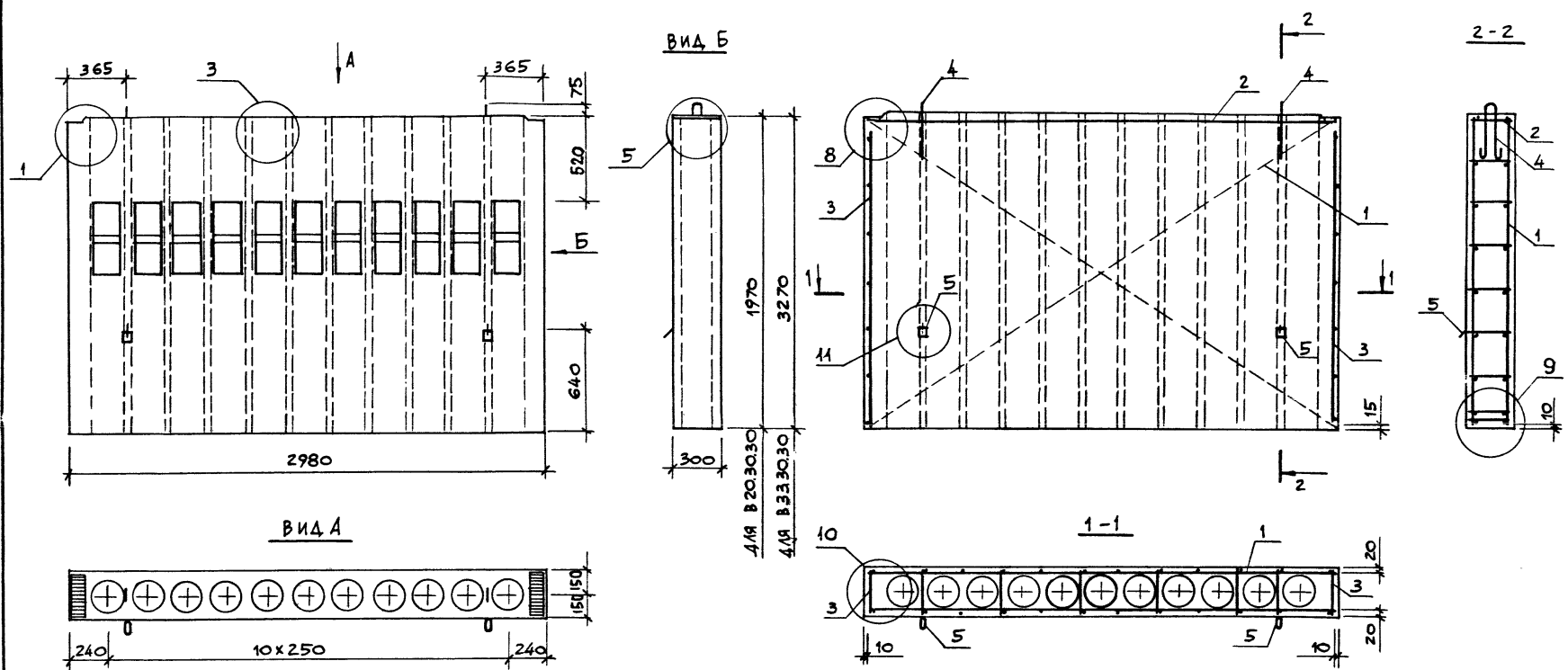
НАЧ. М.З. ОРАОВ
 И КОНТР. АНОФРИЕВА
 ГЛ. ИНЖ. М. МАРГУЛЕЦ
 ВЕД. ИНЖ. ПОПОВА
 ЗАВ. ГР. АНОФРИЕВА

1.034.1-1/90.2-4

ВЕНТБЛОК
 В 20.26.30, В 33.26.30

СТАДИЯ	ЛИСТ	ЛИСТОВ
Р		1

ЦНИИЭП УЧЕБНЫХ ЗДАНИЙ



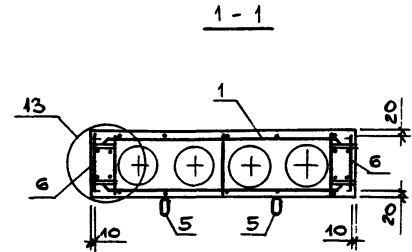
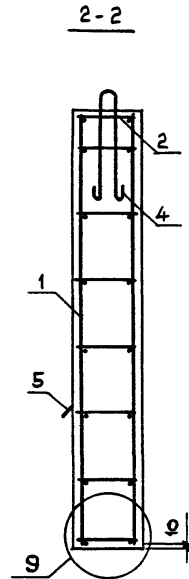
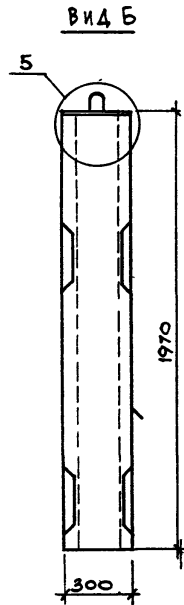
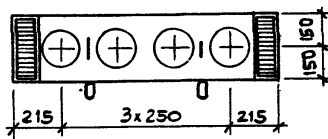
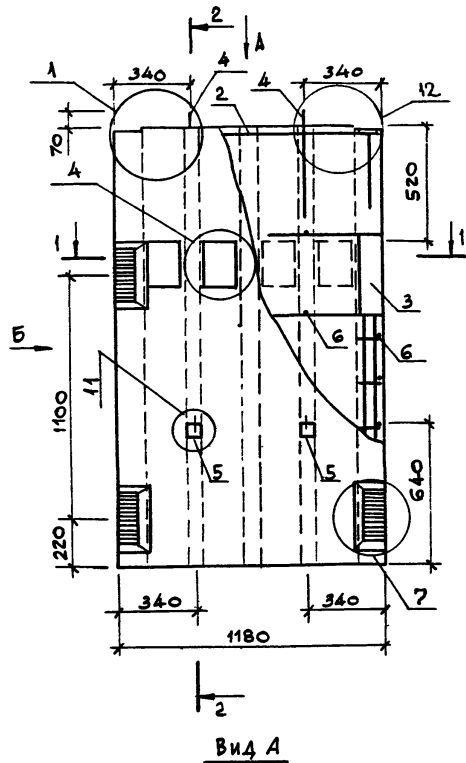
Поз.	НАИМЕНОВАНИЕ	КОЛ НА В		ОБОЗНАЧЕНИЕ ДОКУМЕНТА
		20.	30.	
1	КАРКАС ПРОСТРАНСТВ. КП9	1		1.034.1-1/904-5
	КП10		1	- 5
2	КАРКАС ПЛОСКИЙ	1	1	- 7
	К8	2		- 18
	К9	2		- 18
4	ПЕТЛЯ СТРОПОВОЧНАЯ	2		- 20
	П6		2	- 20
5		2		- 21
	ПП2		2	- 21
	ПП3		2	- 21
	БЕТОН КЛАССА В 25, М ³	1072	1785	

1. После заглаживания поверхности изделия, кольцо петли строповочной (поз.5) необходимо поднять в вертикальное положение, а выемку заделать.
 2. Узлы 1,3,5,8...11 см. 1.034.1-1/902-У листы 1...3.

МАРКА ВЕНТБЛОКА	МАССА, КГ
В 20.30.30	2680
В 33.30.30	4460

1.034.1-1/902-5

ВЕНТБЛОК В 20.30.30, В33.30.30	СТАДИЯ ЛИСТ ЛИСТОВ Р 1 1
ЦНИИЭП УЧЕБНЫХ ЗАДАНИЙ	

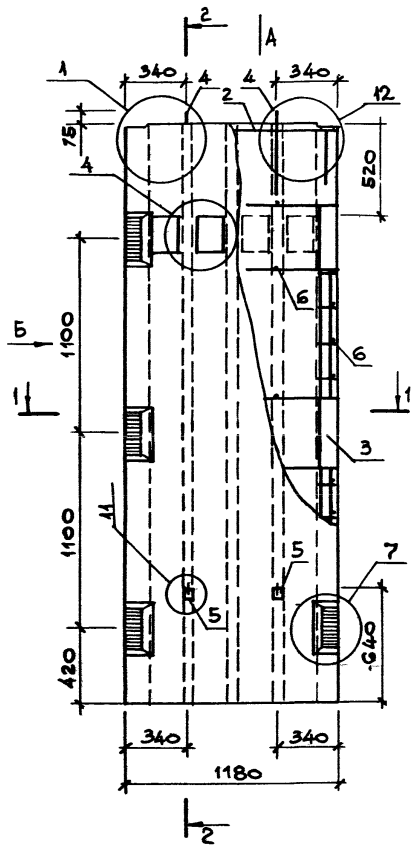


1. После заглаживания поверхности изделия, кольцо-петли строповочной (поз. 5) необходимо поднять в вертикальное положение, а выемку заделать.
2. Узлы 1, 4, 5, 7, 9, 11... 13 см. 1.034. 1-1/90.2-у листы 1...4.

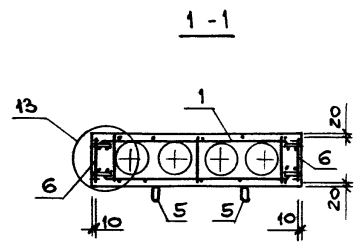
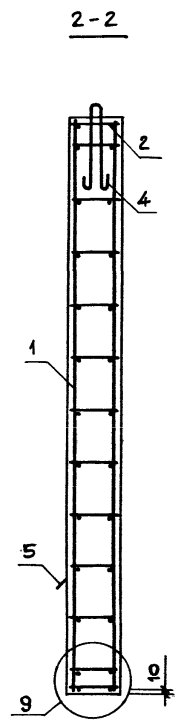
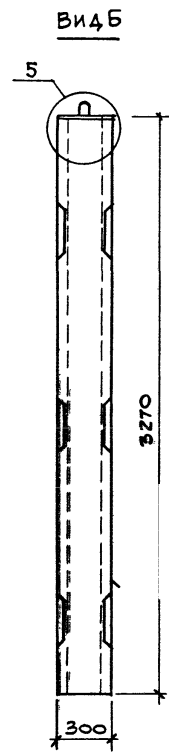
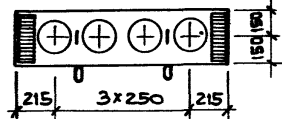
Поз	НАИМЕНОВАНИЕ	КОЛ	ОБОЗНАЧЕНИЕ ДОКУМЕНТА
1	КАРКАС ПРОСТРАНСТВА КПЗ	1	1.034.1-1/90.2-2
2	КП17	1	- 7
3	КП21	4	- 8
4	ПЕТЛЯ СТРОПОВОЧНАЯ П1	2	- 20
5	ПП1	2	- 21
6	ГОСТ 6727-80 Ф5ВрI L=290	16	Б.4
	БЕТОН КЛАСС В25, М ³	0,464	

1.034. 1-1 / 90.2-6

МАРКА	МАССА, КГ	НАЧ. МЛЗ	Орлов	ВЕНТБЛОК-ДИАФРАГМА ЖЕСТКОСТИ	СТАДИЯ	ЛИСТ	ЛИСТОВ
		И. КОНТР.	Анофриева		Р		1
ВД 20.12.30	1160	Д. И. И. И.	Маргулец	ВД 20. 12.30	ЦНИИЭП УЧЕБНЫХ ЗДАНИЙ		
		ВЕД. И. И.	Попова				
		ЗАВ. ГР.	Анофриева				



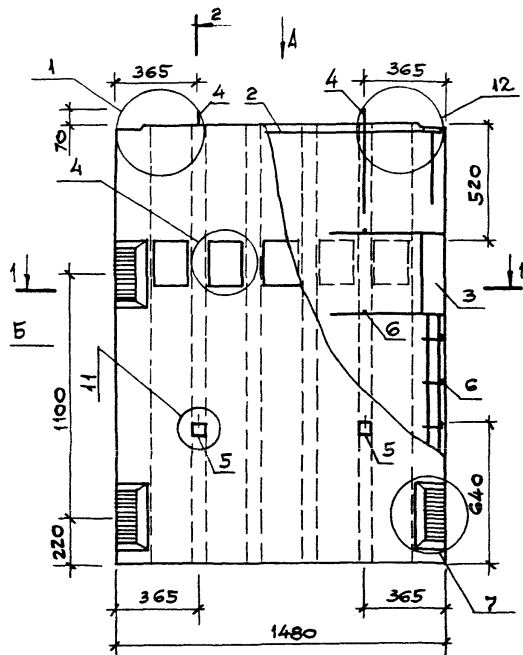
Вид А



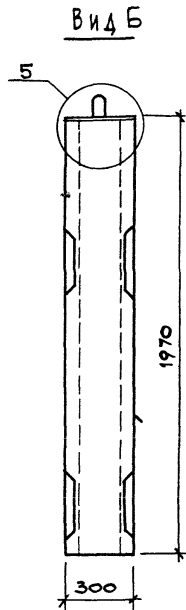
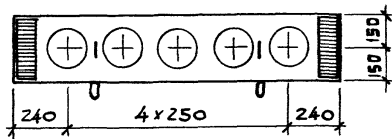
1. После заглаживания поверхности изделия, кольцо петли строповочной (№5) необходимо поднять в вертикальное положение, а выемку заделать.
2. Узлы 1, 4, 5, 7, 9, 11... 13 см. 1.034.1-1/902-7 листы 1... 4.

ПОЗ.	НАИМЕНОВАНИЕ	КОЛ.	ОБОЗНАЧЕНИЕ ДОКУМЕНТА
1	КАРКАС ПРОСТРАНСТВ. КР4	1	1.034.1-1/90.4-2
2		1	- 7
3		4	- 8
4	ПЕТЛЯ СТРОПОВОЧНАЯ П4	2	- 20
5		2	- 21
6	ГОСТ 6727-80 Ф5ВРГ L=290	30	Б.4
	БЕТОН КЛАССА В25, М3	0771	

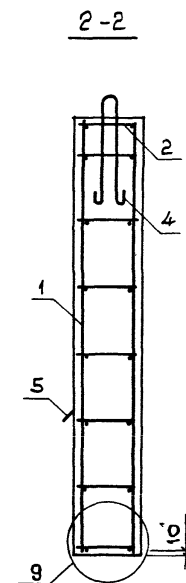
		1.034.1-1/90.2-7				
МАРКА	МАССА, КГ	НАЧ. МЛЗ	Орлов	СТАДИЯ	ЛИСТ	ЛИСТОВ
		И. КОМПР.	Анофриева			
ВД 33.12.30	1930	ГЛ. ИНЖН.	Маргулец	ВЕНШЛОК-ДИАФРАГМА ЖЕСТКОСТИ		
		ВЕД. ИНЖ.	Попова			
		ЗАВ. ГР.	Анофриева	ЦНИИЭП УЧЕБНЫХ ЗДАНИЙ		



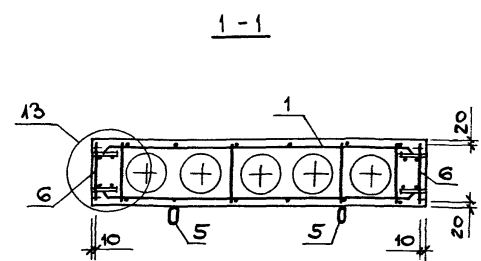
Вид А



Вид Б



2-2

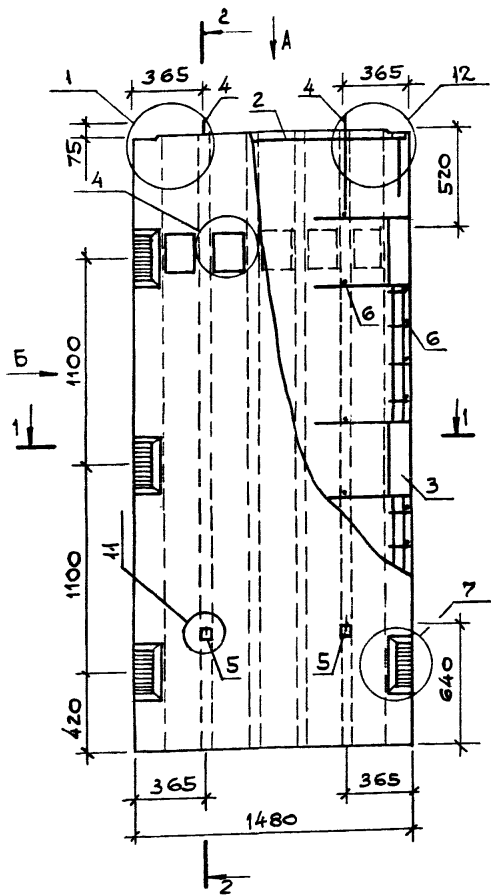


1-1

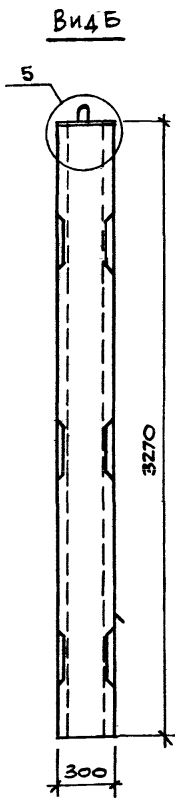
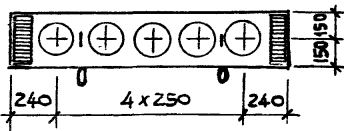
1. После заглаживания поверхности изделия, кольцо петли строповочной (поз.5) необходимо поднять в вертикальное положение, а выемку заделать.
2. Узлы 1,4,5,7,9,11...13 см. 1.034. 1-1/90.2-у листы 1...4.

ПОЗ.	НАИМЕНОВАНИЕ	КОЛ.	ОБОЗНАЧЕНИЕ ДОКУМЕНТА
1	КАРКАС ПРОСТРАНСТВ. КПС	1	1.034. 1-1/90.4 - 3
2		КП18	1 - 7
3		КП21	4 - 8
4	ПЕТЛЯ СТРОПОВОЧНАЯ П1	2	- 20
5		ПП1	2 - 21
6	ГОСТ 6727-80 Ф 5 Вр I L = 290	16	Б. 4
	БЕТОН КЛАССА В 25, М3	0,584	

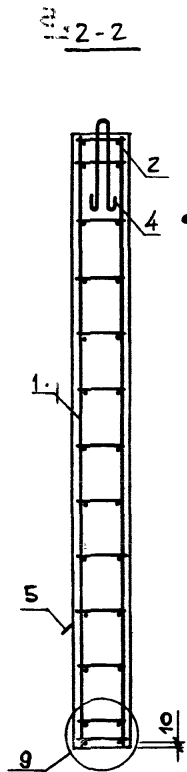
		1.034. 1-1 / 90.2-8,			
МАРКА	МАССА, КГ	НАЧ. М2 ОРЛОВ	ВЕНТБЛОК-ДИАФРАГМА ЖЕСТКОСТИ ВД 20. 15.30		
		Н. КОНТР. АНОФРИЕВА			
ГЛ. ИНЖ. М. МАРГУЛЕЦ	СТАДИЯ	ЛИСТ			ЛИСТОВ
ВЕД. ИНЖ. ПОТОВА	Р	1			1
З. АВ. ГР. АНОФРИЕВА	1460	ЦНИИЭП		УЧЕБНЫХ ЗДАНИЙ	
ВД 20 15.30					



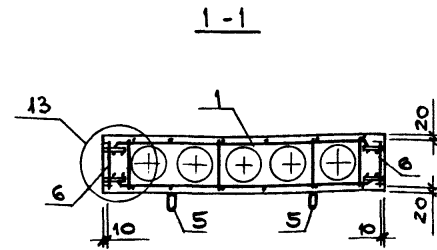
Вид А



Вид Б



2-2

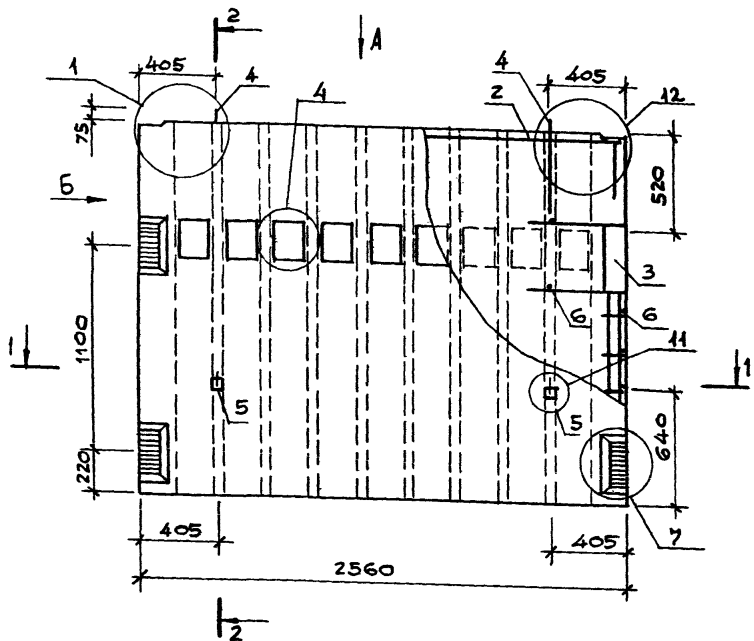


1-1

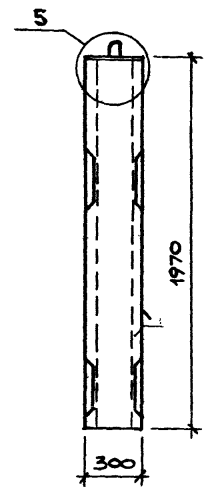
1. После заглаживания поверхности изделия, кольцо петли строповочной (поз.5) необходимо поднять в вертикальное положение, а выемку заделать.
2. Узлы 1, 4, 5, 7, 9, 11... 13 см. 1.034.1-1/90.2-У листы 1...4.

ПОЗ.	НАИМЕНОВАНИЕ	КОЛ.	ОБОЗНАЧЕНИЕ ДОКУМЕНТА
1	КАРКАС ПРОСТРАНСТВ.КП6	1	1.034.1-1/90.4-3
2	КП18	1	-7
3	КП22	4	-8
4	ПЕТЛЯ СТРОПОВОЧНАЯ П2	2	-20
5	ПП1	2	-21
6	ГОСТ 6727-80 Ф5ВрI L=290	30	Б.4
	БЕТОН КЛАССА В25, М3	0,969	

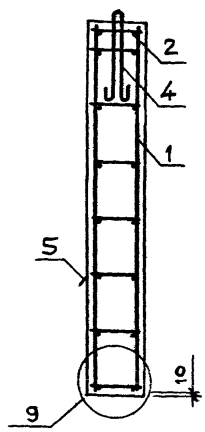
		1.034.1-1/90.2-9		
МАРКА	МАССА, КГ	НАЧ.М.ЛЗ	ОРОВ	ВЕНТБЛОК-ДИАФРАГМА ЖЕСТКОСТИ
		И.КОМПР.	АНОФРИЕВА	
-В4 33.15.30	2420	ПЛАНН.М.	МАРХИЦ	СТАДИЯ
		ВЕД.ИНЖ.	ПОПОВА	
		ЗАВ.ГР.	АНОФРИЕВА	ЛИСТ
				ЛИСТОВ
				1
				ЦНИИЭП
				УЧЕБНЫХ
				ЗДАНИЙ



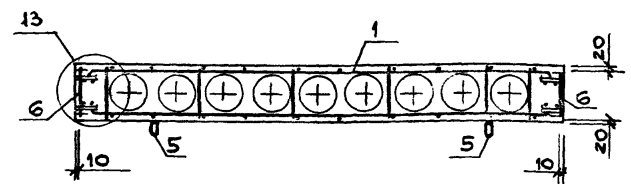
Вид Б



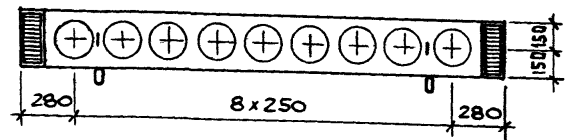
2-2



1-1



Вид А



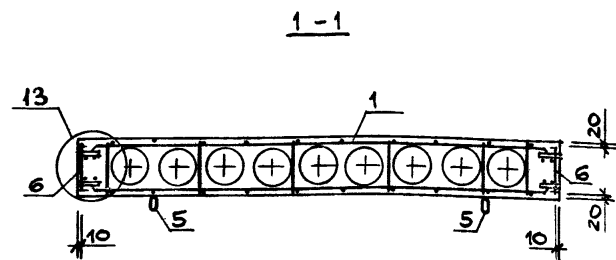
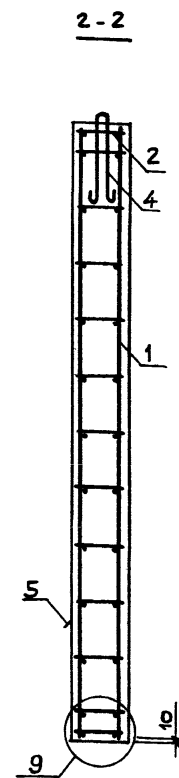
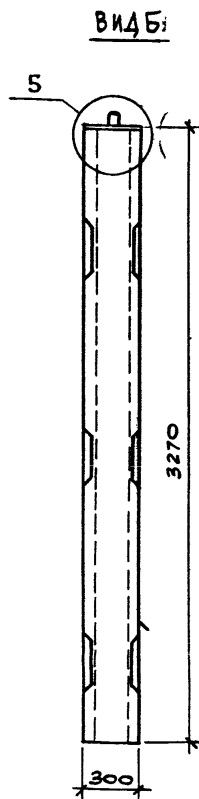
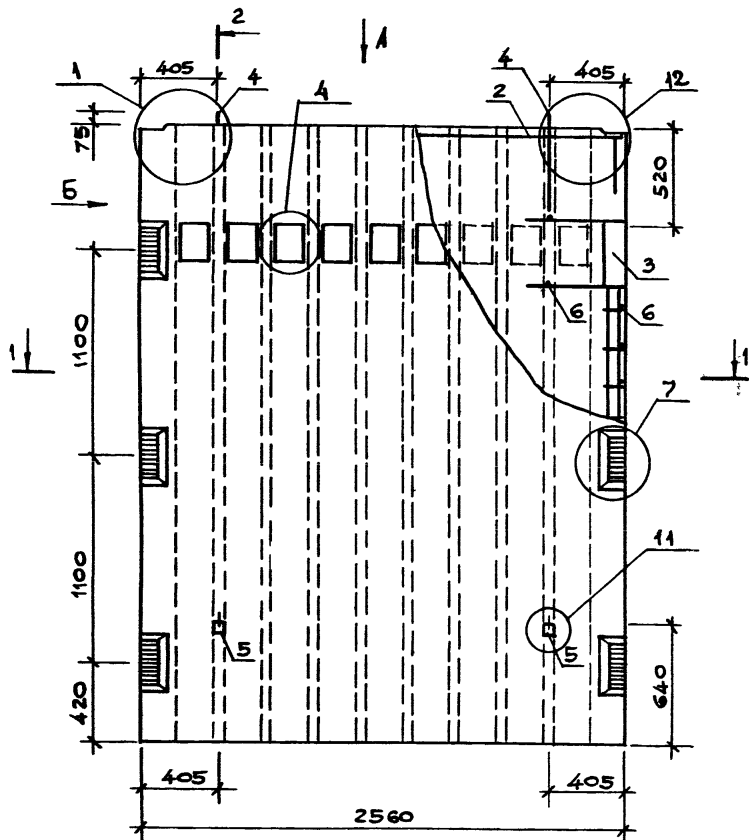
1. После заглаживания поверхности изделия, кольцо петли строповочной (поз.5) необходимо поднять в вертикальное положение, а выемку заделать.
2. Узлы 1,4,5,7,9,11... 13 см. 1.034.1-1/90.2-у листы 1...4.

ПОР.	НА ИМЕНОВАНИЕ	КОЛ.	ОБОЗНАЧЕНИЕ ДОКУМЕНТА
1	КАРКАС ПРОСТРАНСТВ. КПУ	1	1.034.1-1/90.4 - 4
2	КП19	1	- 7
3	КП21	4	- 8
4	ПЕЛЯ СТРОПОВОЧНАЯ П2	2	- 20
5	ПП6	2	- 21
6	ГОСТ 6727-80 ф58pI L=290	16	Б.4
	БЕТОН КЛАССА В25, м3	0,989	

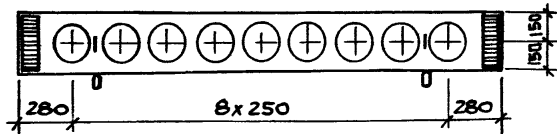
1.034. 1- 1/90.2- 10

МАРКА	МАССА, КГ	НАЧ.М.ИЗ	ОРЛОВ
ВД 20.26.30	2475	Н.КОНТР.	АНОФРИЕВА
		ГЛ.ИНЖ.М.	МАРГУЛЕЦ
		ВЕД.ИНЖ.	ПОПОВА
		ЗАВ.ГР.	АНОФРИЕВА

ВЕНТБЛОК-ДИАФРАГМА ШЕСТКОСТИ			СТАДИЯ	ЛИСТ	ЛИСТОВ
ВД 20.26.30			Р		1
			ЦНИИЭП УЧЕБНЫХ ЗАДАНИЙ		



ВИД А



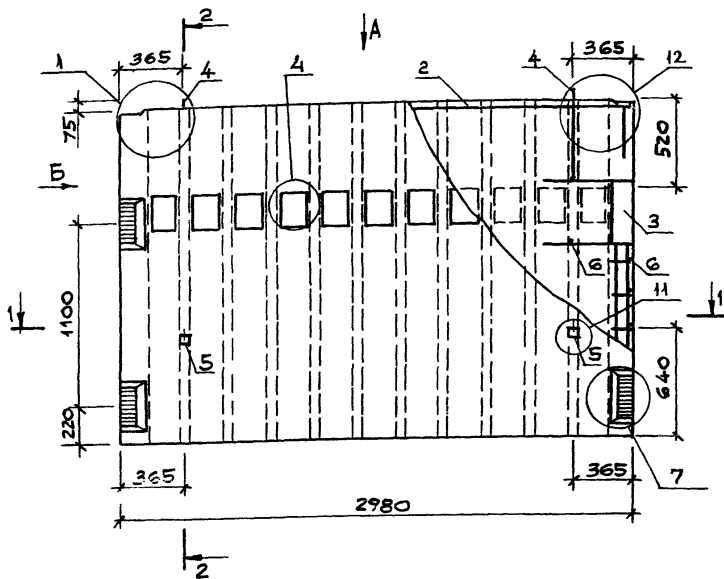
1. После заглаживания поверхности изделия, кольцо петли строповочной (поз.5) необходимо поднять в вертикальное положение, а выемку заделать.
2. Узлы 1,4,5,7,9,11... 13 см. 1.034.1-1/90.2-У листы 1...4.

ПОЗ.	НАИМЕНОВАНИЕ	КОЛ.	ОБОЗНАЧЕНИЕ ДОКУМЕНТА
1	КАРКАС ПРОСТРАНСТВ. КР8	1	1.034.1-1/90.4-4
2	КП19	1	-7
3	КП22	4	-8
4	ПЕЛЯ СТРОПОВОЧНАЯ П5	2	-20
5	ПП3	2	-21
6	ГОСТ6727-80 Ø5ВрI L=290	30	Б.4
	БЕТОН КЛАССА В25, М3	1,543	

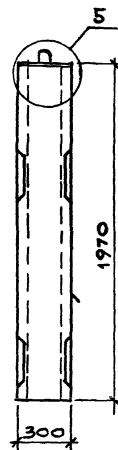
МАРКА	МАССА, КГ
ВД 33. 26.30	3860

И.О.И.П.	Орлов	<i>[Signature]</i>
Н.КОНТ.	Анофриева	<i>[Signature]</i>
ГЛИН.И.	Маргулец	<i>[Signature]</i>
ВЕД.ИНЖ.	Попова	<i>[Signature]</i>
ЗАВ.ГР.	Анофриева	<i>[Signature]</i>

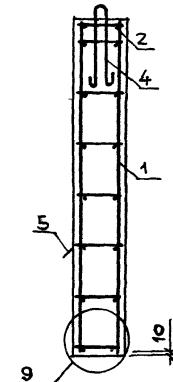
1.034.1-1/90.2-11		
ВЕНТБЛОК-ДИАФРАГМА ЖЕСТКОСТИ	СТАДИЯ	ЛИСТ
ВД 33. 26.30	Р	1
ЦНИИЭП		УЧЕБНЫХ ЗАДАНИЙ



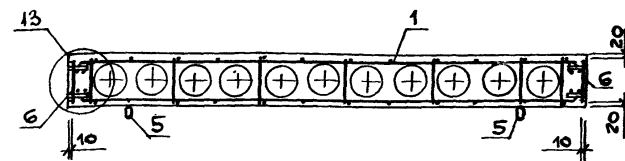
ВИД Б



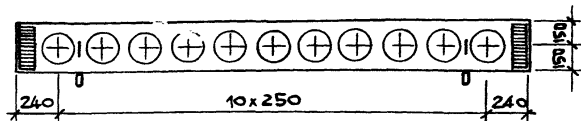
2-2



1-1



Вид А



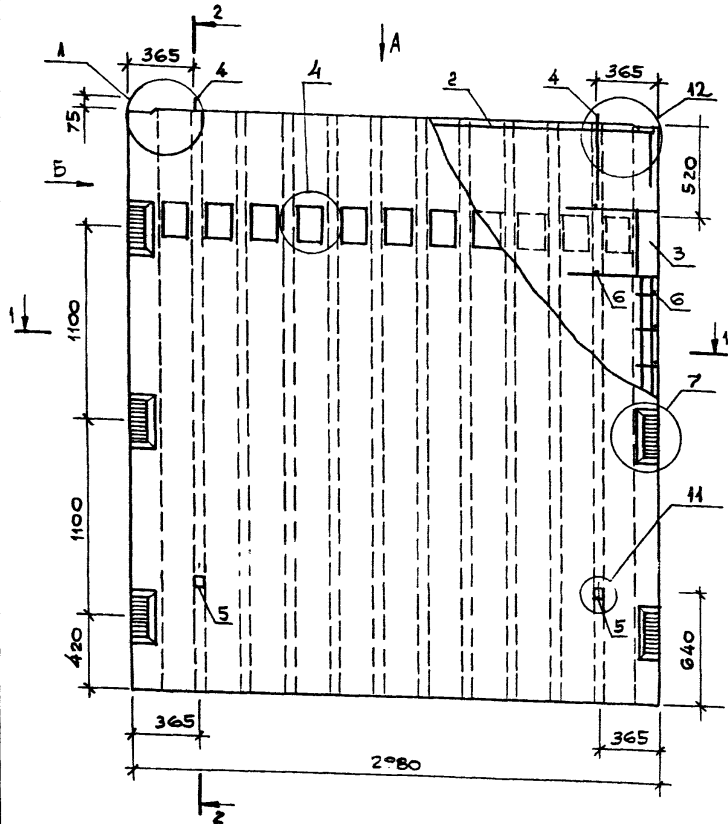
1. После заглаживания поверхности изделия, кольцо петли строповочной (поз.5) необходимо поднять в вертикальное положение, а выемку заделать.
2. Узлы 1, 4, 5, 7, 9, 11... 13 см. 1.034.1-1/902-у листы 1... 4.

ПОЗ.	НАИМЕНОВАНИЕ	КОЛ.	ОБОЗНАЧЕНИЕ ДОКУМЕНТА
1	КАРКАС ПРОСТРАНСТВ. КЛ9	1	1.034.1-1/904 - 5
2	КП20	1	- 7
3	КП21	4	- 8
4	ПЕЛЯ СТРОПОВОЧНАЯ П2	2	- 20
5	ППБ	2	- 21
6	ГОСТ6727-80 Ø5ВрI L=290	16	Б.Ч
	БЕТОН КЛАССА В25, М3	1,120	

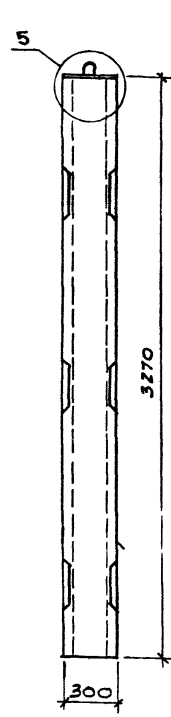
1.034.1-1/90.2-12

МАРКА	МАССА, КГ	НАЧ.М.Г. ОРЛОВ	Н.КОНТ.Р. АНОФРИЕВА	ГЛИН.М. МАРГУЛЕЦ	ВЕД.ИНЖ. ПОПОВА	ЗАВ.ГР. АНОФРИЕВА
ВД 20.30.30	2800					

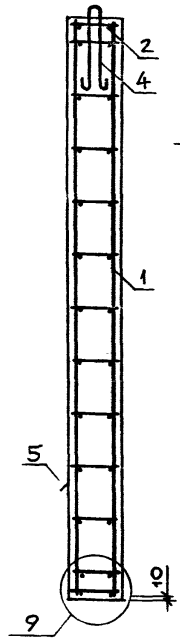
ВЕНТБЛОК-ДИАФРАГМА ЖЕСТКОСТИ			СТАЦИЯ	ЛИСТ	ЛИСТОВ
ВД 20.30.30			Р		1
			ЦНИИЭП	УЧЕБНЫХ ЗАДАНИЙ	



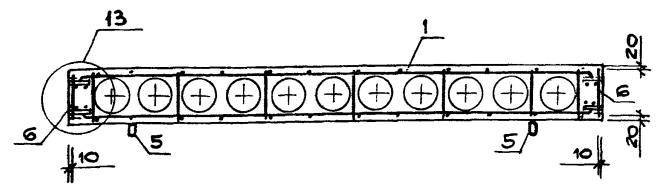
ВИД Б



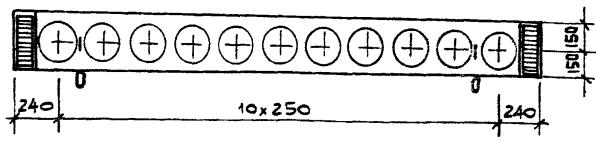
2-2



1-1



Вид А



1. После заглаживания поверхности изделия, кольцо петли строповочной (поз.5) необходимо поднять в вертикальное положение, а выемку заделать.
2. Узлы 1, 4, 5, 7, 9, 11... 13 см. 1.034. 1-1/90.2-У листы 1... 4.

поз.	НА ИМЕНОВАНИЕ	КОЛ.	ОБОЗНАЧЕНИЕ ДОКУМЕНТА
1	КАРКАС ПРОСТРАНСТВ. КП10	1	1.034.1-1/90.4 - 5
2		1	- 7
3		4	- 8
4	ПЕЛЯ СТРОПОВОЧНАЯ ПБ	2	- 20
5		2	- 21
6	ГОСТ 6727-80 Ф5ВрI L=290	30	Б.4
	БЕТОН КЛАССА В25 М3	1,862	

МАРКА	МАССА, КГ
ВД 33.30.30	4655

НАЧ. М2	ОРЛОВ	<i>[Signature]</i>
И. КОНТР.	АНОФРИЕВА	<i>[Signature]</i>
ГЛАВ. ИНЖ.	МАРГУЛЕЦ	<i>[Signature]</i>
ВЕД. ИНЖ.	ПОПОВА	<i>[Signature]</i>
ЗАВ. ГР.	АНОФРИЕВА	<i>[Signature]</i>

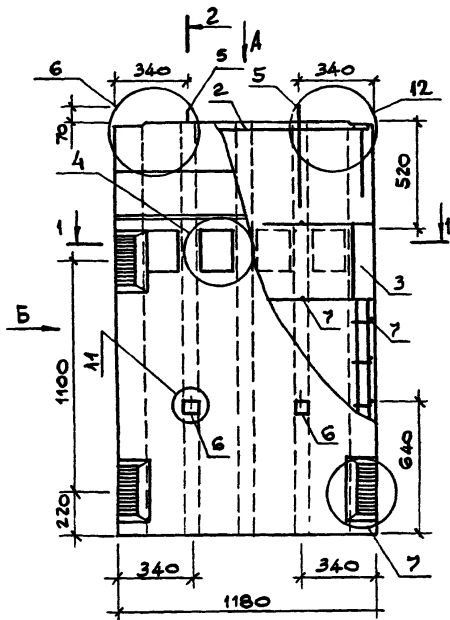
1.034.1-1/90.2-13

ВЕНТБЛОК-ДИАФРАГМА ЖЕСТКОСТИ

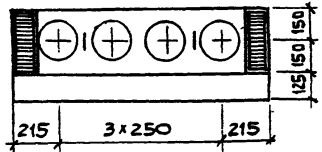
ВД 33.30.30

СТАДИЯ	ЛИСТ	ЛИСТОВ
Р		1

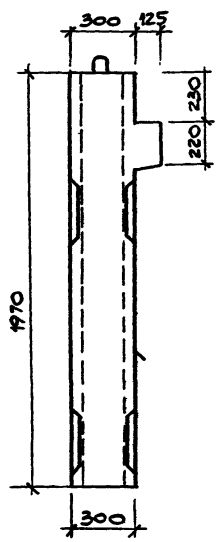
ЦНИИЭП УЧЕБНЫХ ЗДАНИЙ



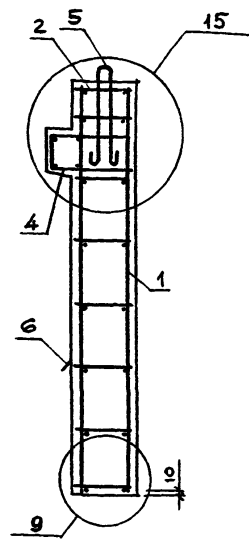
Вид А



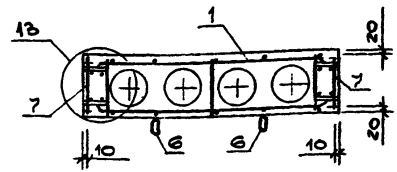
Вид Б



2-2



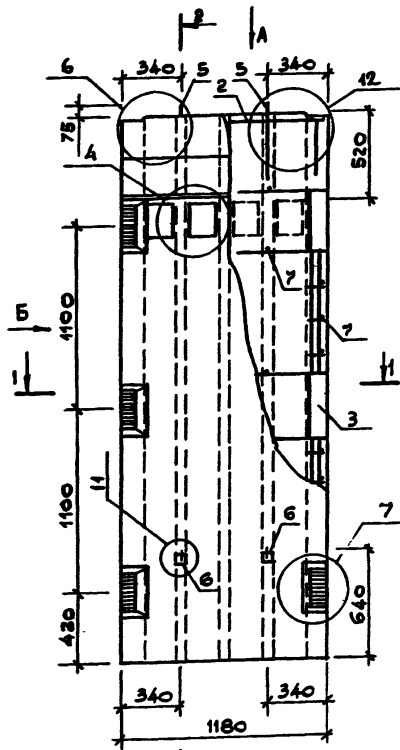
1-1



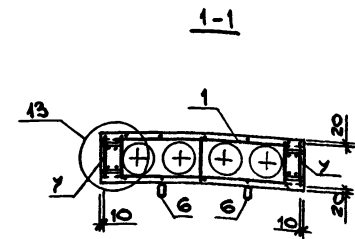
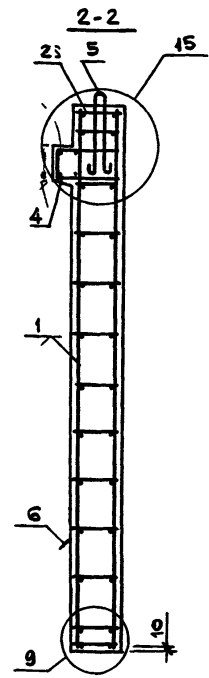
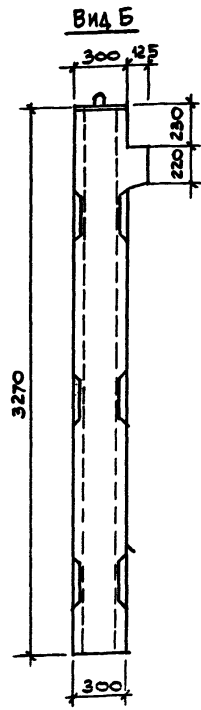
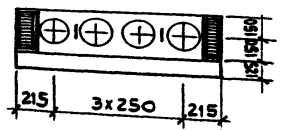
1. После заглаживания поверхности изделия, кольцо петли строповочной (поз. 2), необходимо поднять в вертикальное положение, а выемку заделать.
 2. Узлы 4, 6, 7, 9, 11... 13, 15 см.
 1.034. 1-1 / 90.2 + У
 листы 2... 4.

ПОЗ.	НАИМЕНОВАНИЕ	КОЛ.	ОБОЗНАЧЕНИЕ ДОКУМЕНТА
1	КАРКАС ПРОСТРАНСТВА КПЗ	1	1.034.1-1/90.4 - 2
2		1	- 4
3		4	- 8
4	СЕТКА	1	-15
5	ПЕЛЯ СТРОПОВОЧНАЯ П1	2	-20
6		2	-21
7	БУС 6727-80 Ø5ВрI L=290	16	Б.4
			БЕТОН КЛАССА В25, М3
			0497

МАРКА		МАССА, КГ	1.034. 1-1 / 90.2 - 14		
184 20.12.30	1240		ВЕНТБЛОК-ДИАФРАГМА ЖЕСТКОСТИ	СТАДИЯ	ЛИСТ
			184 20.12.30	Р	1
				ЦНИИЭП УЧЕБНЫХ ЗАДАНИЙ	



Вид А



1. ПОСЛЕ ЗАГЛАЖИВАНИЯ ПОВЕРХНОСТИ ИЗДЕЛИЯ, КОЛЬЦО ПЕШИ СТРОПОВОЧНОЙ(ПОЗБ) НЕОБХОДИМО ПОДНЯТЬ В ВЕРТИКАЛЬНОЕ ПОЛОЖЕНИЕ, А ВЫЕМКУ ЗАДЕЛАТЬ.
2. УЗЛЫ 4, 6, 7, 9, 11... 13, 15 СМ. 1034. 1-1/90.2-У. ЛИСТЫ 2... 4.

ПОЗ.	НАИМЕНОВАНИЕ	КОЛ.	ОБОЗНАЧЕНИЕ ДОКУМЕНТА
1	КАРКАС ПРОСТРАНСТВ. КР 4	1	1034.1-1/904 - 2
2		1	- 4
3		4	- 8
4	СЕТКА С16	1	-15
5	ПЕЛЯ СТРОПОВОЧНАЯ П 4	2	-20
6		2	-21
7	ГОСТ 6727-80 Ø58рІ L=290	30	Б.4.
	БЕТОН КЛАССА В25, М3	0804	

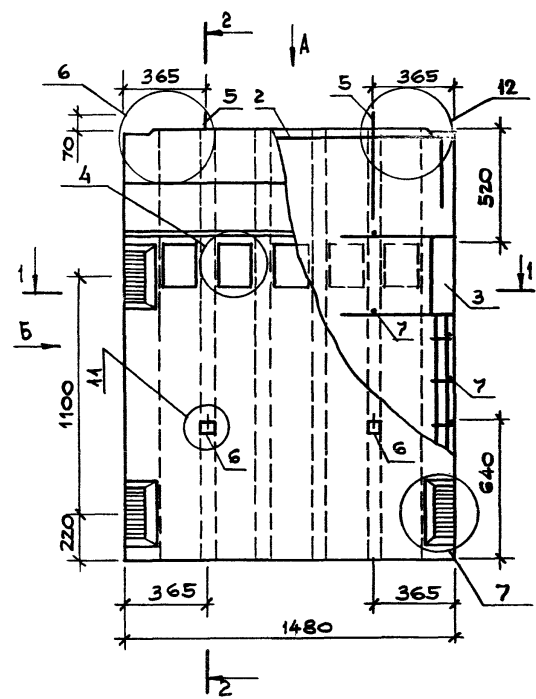
1.034. 1-1 / 90.2 - 15

МАРКА	МАССА, КГ
1В4 33. 12. 30	2010

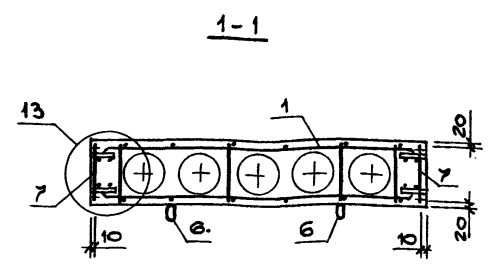
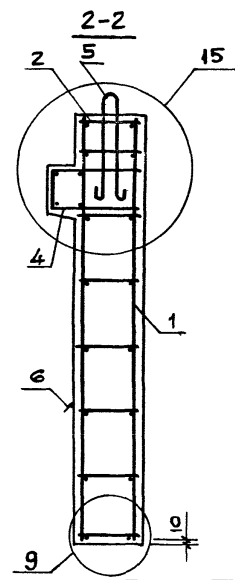
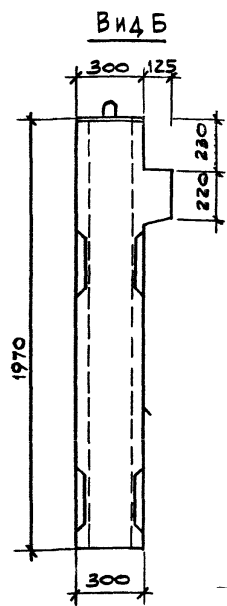
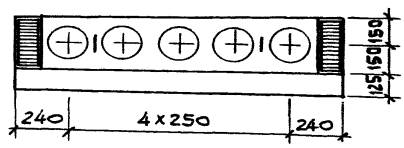
ИАСМ К2	Орлов	СТАДИЯ	ЛИСТ	ЛИСТОВ
И.МОНТ. АНОФРИЕВА		Р		1
ГЛИНИН. М. МАРГУЛЕВ				
ВЕД. ИНЖ. ПОПОВА				
ЗАВ. ГР. АНОФРИЕВА				

ВЕНТБАК-ДИАГРАММА ЖЕСТКОСТИ
1В4 33. 12. 30

ЦНИИЭП
УЧЕБНЫХ
ЗДАНИЙ



Вид А



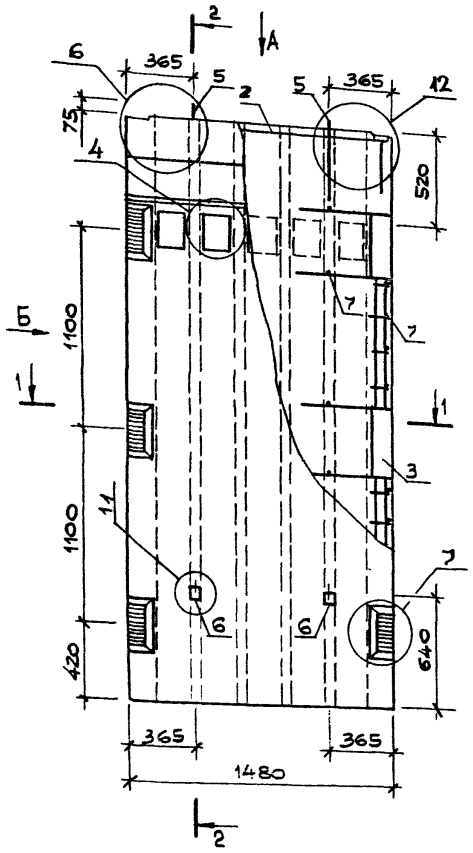
1. После заглаживания поверхности изделия, кольцо петли строповочной (поз.6) необходимо поднять в вертикальное положение, а выемку заделать.
2. Узлы 4, 6, 7, 9, 11... 13, 15 см. 1.034.1-1/90.2-У листы 2...4.

Поз.	НА ИМЕНОВАНИЕ	КОЛ.	ОБОЗНАЧЕНИЕ ДОКУМЕНТА
1	КАРКАС ПРОСТРАНСТВ. КП 5	1	1.034.1-1/90.4 - 3
2	КП 18	1	- 7
3	КП 21	4	- 8
4	СЕТКА	С 17	- 15
5	ПЕТЛЯ СТРОПОВОЧНАЯ ПЗ	2	- 20
6	ПП 1	2	- 21
7	ГОСТ 6727-80 Ф 5ВР I L = 290	16	Б.Ч
БЕТОН КЛАССА В 25, М 3		0,625	

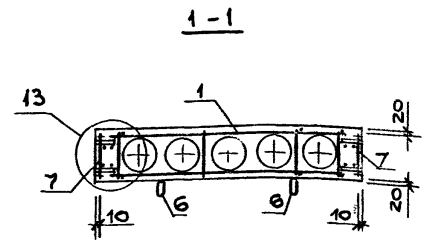
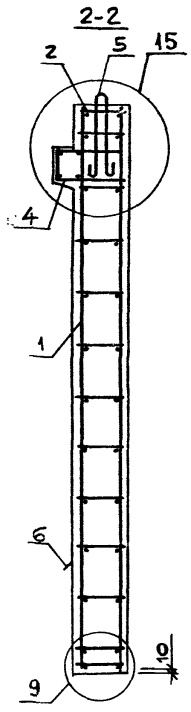
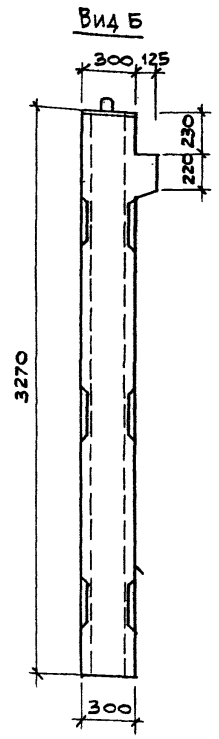
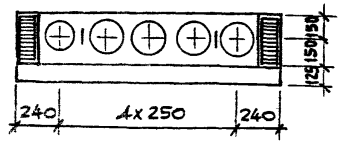
1.034.1-1/90.2-16

МАРКА	МАССА, КГ	И.КОНТ.Р. ОРЛОВ	И.КОНТ.Р. АНОФРИЕВА	ГЛАВ.И.И. МАРГУЛЕЦ	ВЕД.И.И. ПОПОВА	ЗАВ.Г.Р. АНОФРИЕВА
1ВД 20.15.30	1560	<i>Orlov</i>	<i>Anofrieva</i>	<i>Margulec</i>	<i>Popova</i>	<i>Anofrieva</i>

ВЕНТБЛОК-ДИАФРАГМА ЖЕСТКОСТИ			СТАДИЯ	ЛИСТ	ЛИСТОВ
1ВД 20.15.30			Р	1	1
			ЦНИИЭП	УЧЕБНЫХ ЗАДАНИЙ	



Вид А



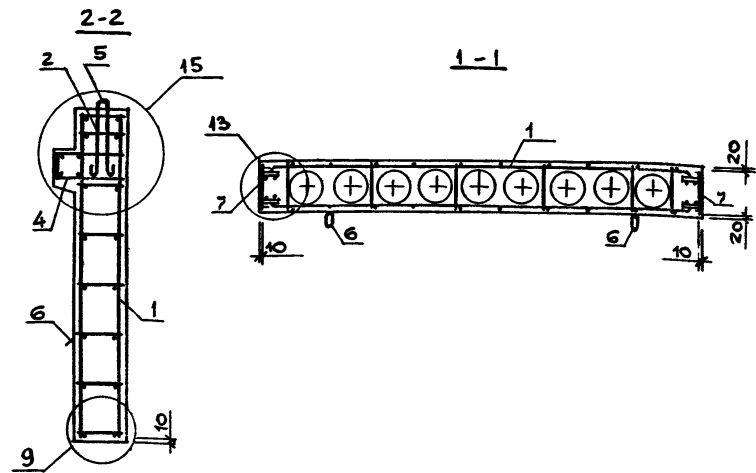
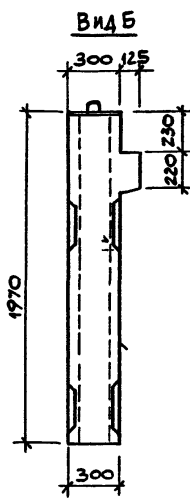
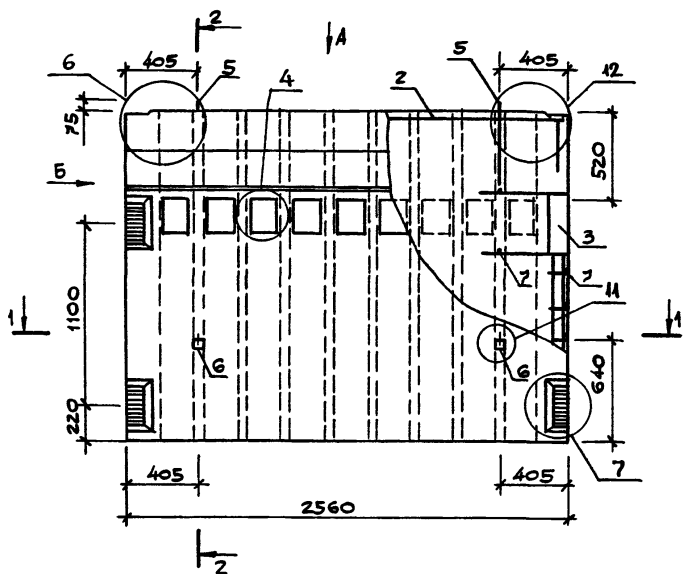
1. После заглаживания поверхности изделия, кольцо петли строповочной (поз.6) необходимо поднять в вертикальное положение, а выемку заделать.
2. Узлы 4, 6, 7, 9, 11... 13, 15 см. 1.034. 1-1/90.2-У: листы 2... 4.

ПОЗ.	НАИМЕНОВАНИЕ	КОЛ.	ОБОЗНАЧЕНИЕ ДОКУМЕНТА
1	КАРКАС ПРОСТРАНСТВ. КПКБ	1	1.034.1-1/90.4 - 3
2		КП18	1 - 7
3		КП22	4 - 8
4	СЕТКА	С17	1 - 15
5	ПЕЛЯЯ СТРОПОВОЧНАЯ П2	2	- 20
6		ПКБ	2 - 21
7	ГОСТ 6727-80 Ф5ВрГ L=290	30	Б.4
	БЕТОН КЛАССА В25, М3	1010	

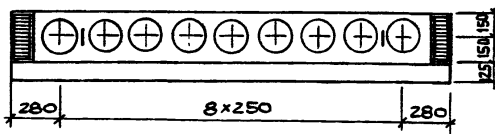
МАРКА	МАССА, КГ
1ВД 33.15.30	2525

НАЧ. М.2		ОРЛОВ	1.034. 1-1 / 90.2-17		
Н.КОНТР.		АНОФРИЕВА	ВЕНТБЛОК-ДИАФРАГМА ЖЕСТКОСТИ		
ГЛАВ. И.М.		МАРГУЛЕЦ	1ВД 33.15.30		
ВЕД. И.М.		ПОПОВА	СТАДИЯ	ЛИСТ	ЛИСТОВ
ЗАВ. ГР.		АНОФРИЕВА	Р	1	1

ЦНИИЭП УЧЕБНЫХ ЗАДАНИЙ



Вид А



1. После заглаживания поверхности изделия, кольцо петли строповочной (поз. 5) необходимо поднять в вертикальное положение, а выемку заделать.
2. Узлы 4, 6, 7, 9, 11... 13, 15 см. 1.034. 1-1/90.2-У листы 2...4.

Поз.	НАИМЕНОВАНИЕ	КОЛ.	ОБОЗНАЧЕНИЕ ДОКУМЕНТА
1	КАРКАС ПРОСТРАНСТВ. КПУ	1	1.034.1-1/90.2-4
2		КП19	1 - 7
3		КП21	4 - 8
4	СЕТКА	С18	1 - 15
5	ПЕЛЯ СТРОВОЧНАЯ П2	2	2 - 20
6		ПП6	2 - 21
7	ГОСТ 6727-80 Ф5ВрI L=290	16	Б.4
	БЕТОН КЛАССА В25, М ³	1,060	

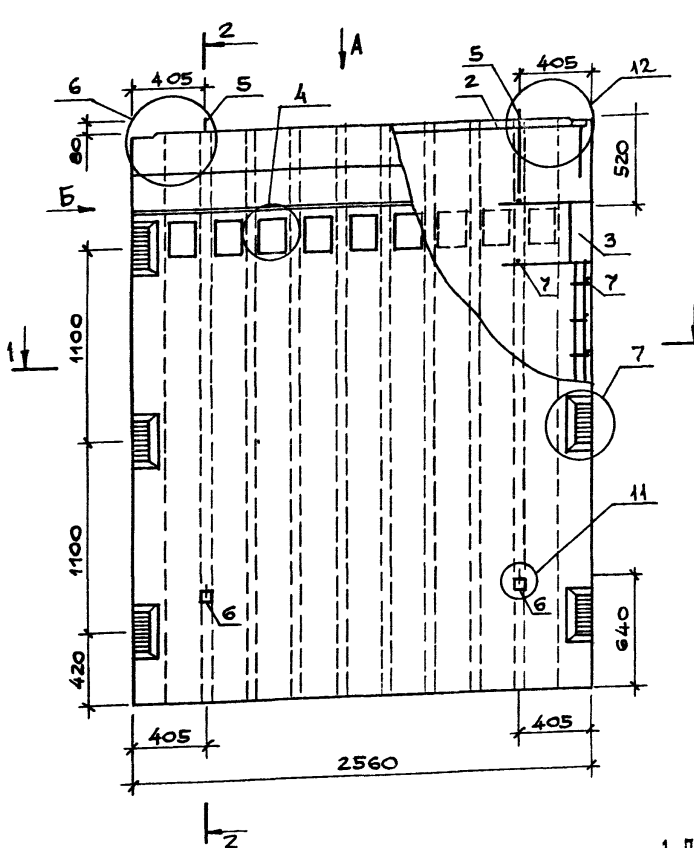
1.034.1-1/90.2-18

МАРКА	МАССА, КГ	НАЧ. МЗ	Орлов
1В4 20.26.30	2650	КОНТР.	Анофриева
		ДИ. ИИ. М.	Маргулев
		ВЕД. ИИ. М.	Попова
		ЗАВ. ГР.	Анофриева

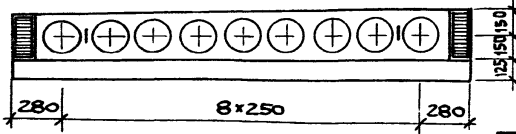
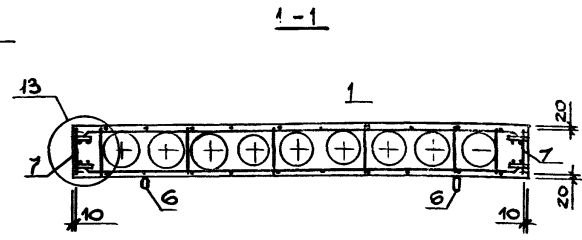
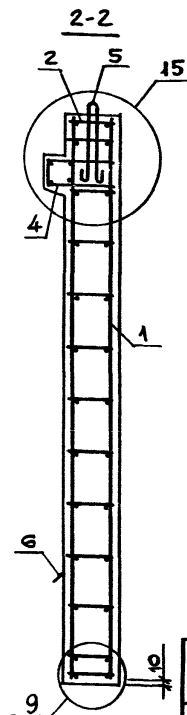
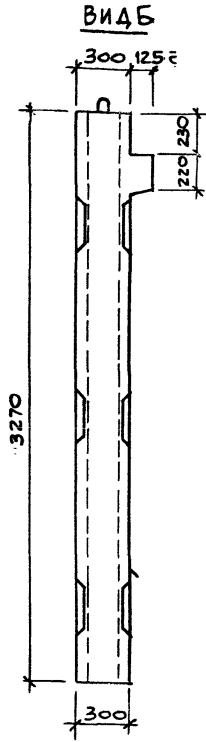
ВЕНЬЛОК-ДИАФРАГМА ЖЕСТКОСТИ
1 В4 20.26.30

СТАДИЯ	ЛИСТ	ЛИСТОВ
Р		1
ЦНИИЭП		УЧЕБНЫХ ЗАДАНИЙ

Имя, № подл., фамилия, инициалы



ВИД А



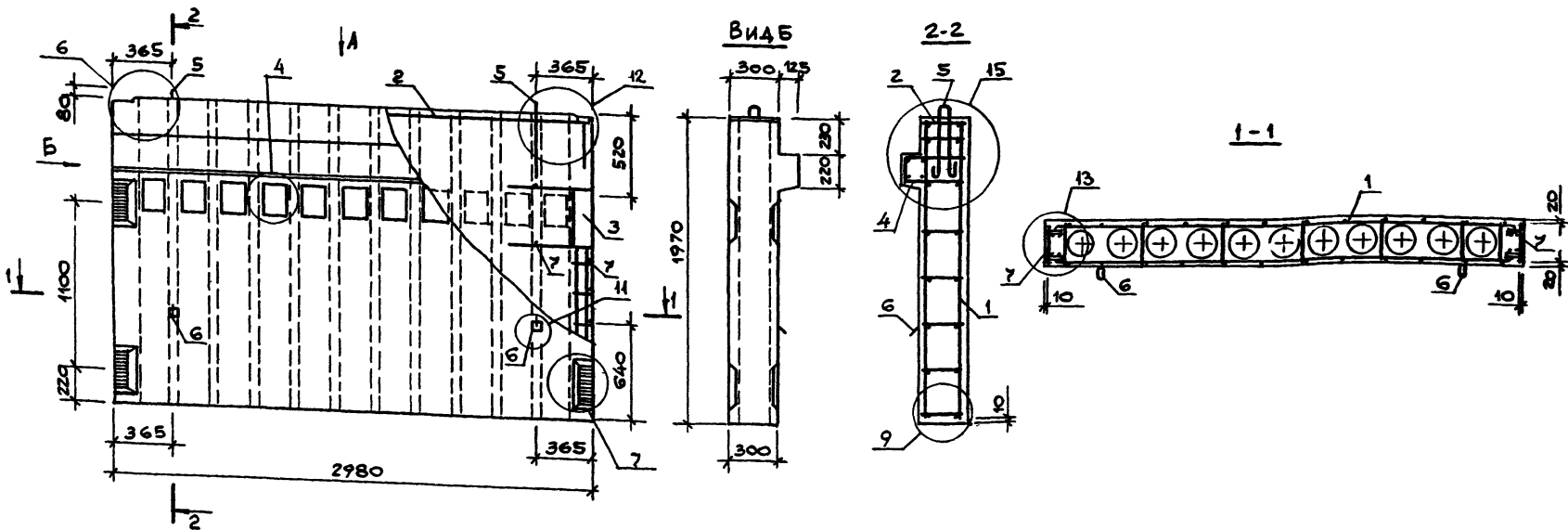
1. ПОСЛЕ ЗАГЛАЖИВАНИЯ ПОВЕРХНОСТИ ИЗДЕЛИЯ, КОЛЬЦО ПЕЛИ СПРОПОВОЧНОЙ (ПОЗ.6) НЕОБХОДИМО ПОДНЯТЬ В ВЕРТИКАЛЬНОЕ ПОЛОЖЕНИЕ, А ВЫЕМКУ ЗАДЕЛАТЬ
2. УЗЛЫ 4,6,7,9,11... 13, 15 см. 1.034.1-1 / 90.2-У листы 2...4.

ПОЗ.	НАИМЕНОВАНИЕ	КОЛ.	ОБОЗНАЧЕНИЕ ДОКУМЕНТА
1	КАРКАС ПРОСТРАНСТВ. КП8	1	1.034.1-1/90.4 - 4
2		КП19	1 - 7
3		КП22	4 - 8
4	СЕТКА	С18	1 - 15
5	ПЕЛЯ СПРОПОВОЧНАЯ П6	2	- 20
6		ППЗ	2 - 21
7	ГОСТ 6727-80 Ф5ВрI L=290	30	Б.4
	БЕТОН КЛАССА В25,М3	1,613	

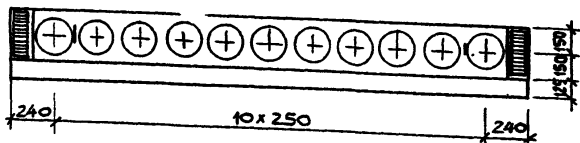
1. 034.1 .1/90.2 - 19

МАРКА	МАССА, КГ
ВД 33. 26.30	4030

НАЧ.М.2	ОРЛОВ	И.И.
Н.КОНТ.Р.	АНОФРИЕВА	И.И.
П.ЛИН.М.	МАРГУЛЕЦ	И.И.
ВЕД.ИНЖ.	ПОПОВА	И.И.
ЗАВ.ГР.	АНОФРИЕВА	И.И.
ВЕТБЛОК-ДИАФРАГМА ЖЕСТКОСТИ		
1В4 33. 26.30		
СТАДИЯ	ЛИСТ	ЛИСТОВ
Р		1
ЦНИИЭП		УЧЕБНЫХ ЗДАНИЙ



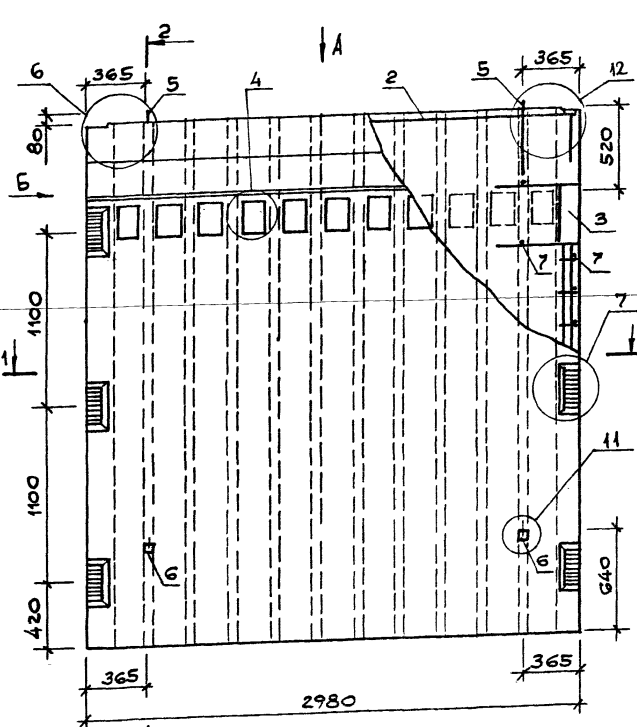
Вид А



1. После заглаживания поверхности изделия, кольцо петли строповочной (поз. 6) необходимо поднять в вертикальное положение, а выемку заделать.
2. Узлы 4, 6, 7, 9, 11... 13/15 см.
1.034.1-1/90.2-У
листы 2...4.

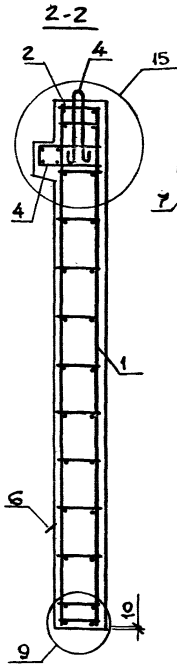
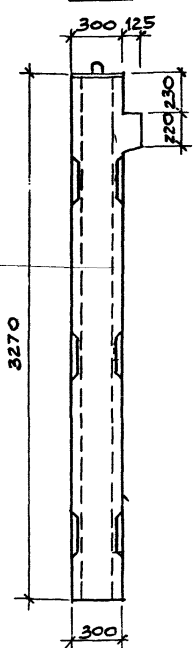
ПОЗ.	НАИМЕНОВАНИЕ	КОЛ.	ОБОЗНАЧЕНИЕ ДОКУМЕНТА
1	КАРКАС ПРОСТРАНСТВА КР9	1	1.034.1-1/90.4 -5
2	КР20	1	-7
3	КР21	4	-8
4	СЕТКА С 19	1	-15
5	ПЕЛЯ СТРОПОВОЧНАЯ П2	2	-20
6	ПП2	2	-21
7	ГОСТ 6727-80 Ф5ВрI L=290	16	Б.4
	БЕТОН КЛАССА В25, М3	1,203	

МАРКА		МАССА, КГ	1.034.1-1/90.2-20		
ВД 2030.30	3000	ВЕНТБЛОК-ДИАФРАГМА МЕСТКОСТ			СТАДИЯ Р
		1ВД 2030.30			ЛИСТ 1
		ЦНИИЭП			УЧЕБНЫХ ЗАДАНИЙ

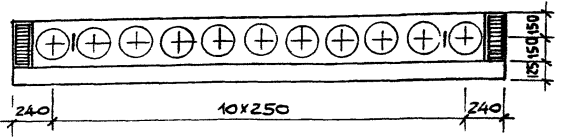
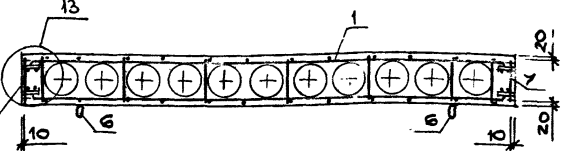


Вид А

Вид Б



1-1

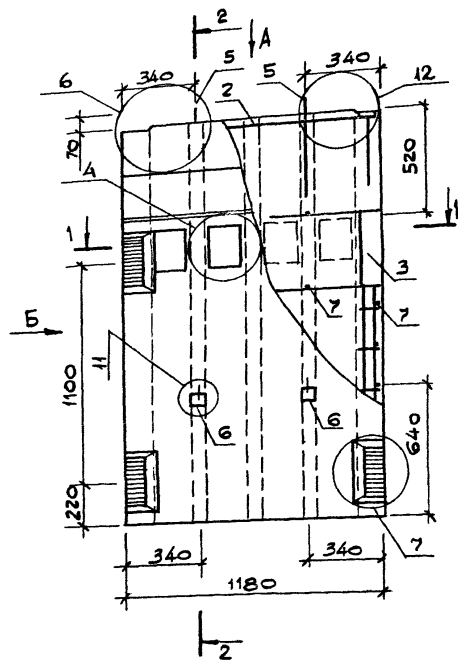


1. После заглаживания поверхности изделия, кольцо петли строповочной (поз.6) необходимо поднять в вертикальное положение, а выемку заделать.
2. Узлы 4, 6, 7, 9, 11... 13, 15 см. 1.034. 1-1/90. 2-У листы 2...4.

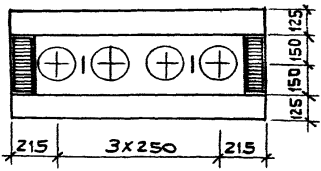
ПОЗ.	НАИМЕНОВАНИЕ	КОЛ.	ОБОЗНАЧЕНИЕ ДОКУМЕНТА
1	КАРКАС ПРОСТРАНСТВ. КЛЮ	1	1.034. 1-1/90.4 - 5
2		1	-7
3		4	-8
4	СЕТКА	1	-15
5	ПЕЛЯ СТРОПОВОЧНАЯ П6	2	-20
6	ПП4	2	-21
7	ГОСТ 6727-80 Ф58 П L=290	30	Б.4
	БЕТОН КЛАССА В25, М3	1944	

				1.034. 1-1/90.2-21		
МАРКА	МАССА, КГ	НАЧ. МАН. Н. КОНТР. ГЛ. ИНЖ. ВЕД. ИНЖ. ЗАВ. ГР.	ОРЛОВ	АНЮРИНА	МАРТУЛЕЦ	ПОПОВА
1В4 33.30.30	4860					
				ВЕНТБАК-ДИАФРАГМА ШЕСТКОСТ		
				1В4 33.30.30		
				СТАДИЯ	ЛИСТ	ЛИСТОВ
				Р		1
				ЦНИИЭП УЧЕБНЫХ ЗДАНИЙ		

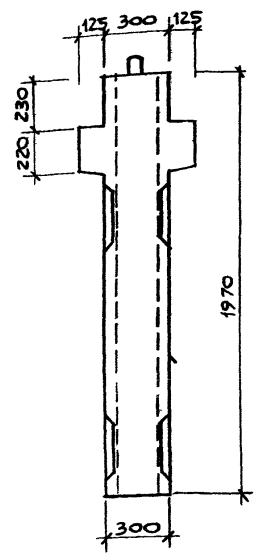
КОПИЯ ВЕРНУ



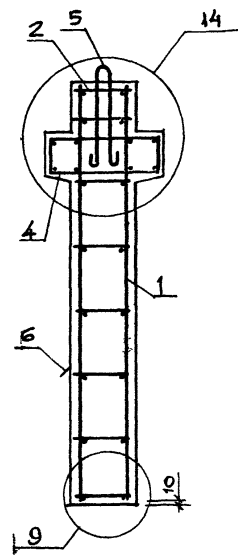
ВИД А



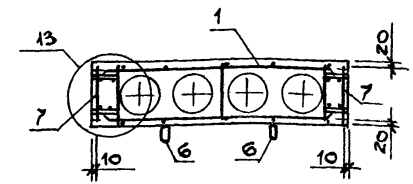
ВИД Б



2-2



1-1

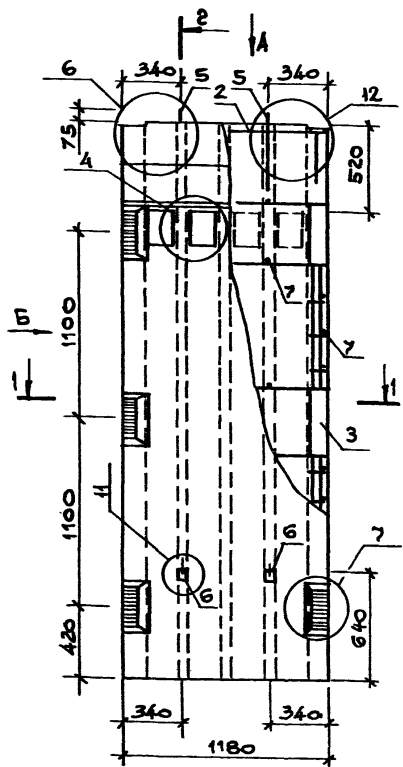


1. После заглаживания поверхности изделия, кольцо петли строповочной (поз.6) необходимо поднять в вертикальное положение, а выемку заделать.
2. Узлы 4, 6, 7, 9, 11... 14 см. 1.034, 1-1/90.2-у листы 2...4.

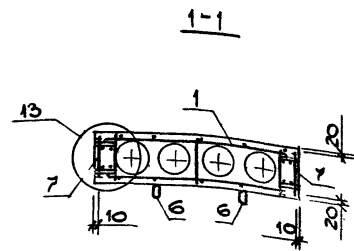
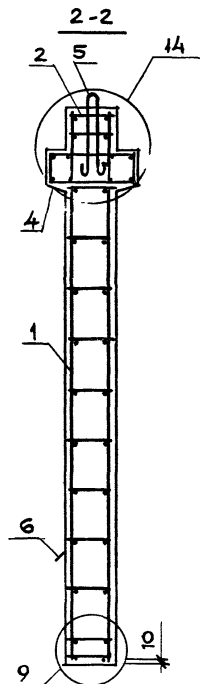
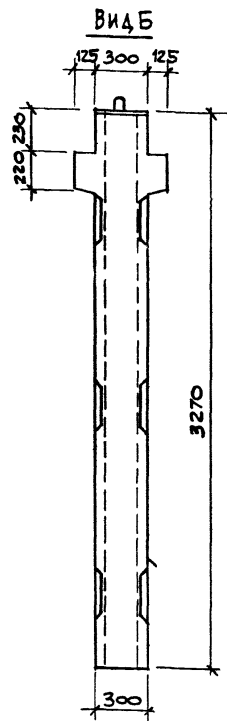
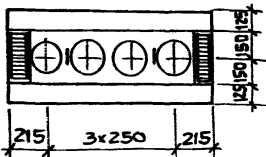
ПОЗ.	НАИМЕНОВАНИЕ	КОЛ.	ОБОЗНАЧЕНИЕ ДОКУМЕНТА
1	КАРКАС ПРОСТРАНСТВ. КЛЗ	1	1.034.1-1/90.4 -2
2		КП17	1 -7
3		КП21	4 -8
4	СЕТКА	С16	2 -15
5	ПЕЛЯ СТРОПОВОЧНАЯ П1		2 -20
6		ПП1	2 -21
7	ГОСТ6727-80Ф5ВрI L=290	16	Б.4
	БЕТОН КЛАССА В25, М3	ц530	

1.034. 1-1 / 90.2 -22

МАРКА	МАССА, КГ	НАЧ.И.МЗ	ОРОЛОВ	СТАДИЯ	ЛИСТ	ЛИСТОВ
		И.КОНТ.Р.	АНОФРИЕВА			
2ВД 20.12.30	1325	ГЛАВ.И.М.	МАРГУЛЕЦ	ВЕНТБЛОК-ДИАФРАГМА ЖЕСТКОСТИ		
		ВЕД.И.И.М.	ПОПОВА	2ВД 20.12.30		
		З.АВ.ГР.	АНОФРИЕВА	ЦНИИЭП УЧЕБНЫХ ЗАДАНИЙ		



Вид А



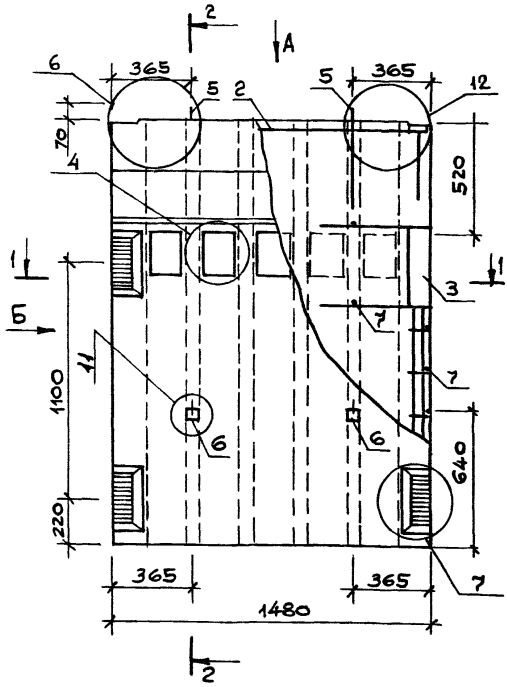
1. ПОСЛЕ ЗАГЛАЖИВАНИЯ ПОВЕРХНОСТИ ИЗДЕЛИЯ, КОЛЬЦО ПЕЛИ СТРОПОВОЧНОЙ (ПОЗ.6) НЕОБХОДИМО ПОДНЯТЬ В ВЕРТИКАЛЬНОЕ ПОЛОЖЕНИЕ, А ВЫЕМКУ ЗАДЕЛАТЬ.
2. УЗЛЫ 4, 6, 7, 9, 11... 14 СМ. 1.034. 1-1 / 90.2-У ЛИСТЫ 2...4.

ПОЗ.	НАИМЕНОВАНИЕ	КОЛ.	ОБОЗНАЧЕНИЕ ДОКУМЕНТА
1	КАРКАС ПРОСТРАНСТ. КР4	1	1.034.1-1/90.4-2
2	КР17	1	-7
3	КР22	4	-8
4	СЕТКА С16	2	-15
5	ПЕЛЯ СТРОПОВОЧНАЯ П4	2	-20
6	ПП1	2	-21
7	ГОСТ 6727-80 Ф58рI L=290	30	Б.4
	БЕТОН КЛАССА В25, М3	0,838	

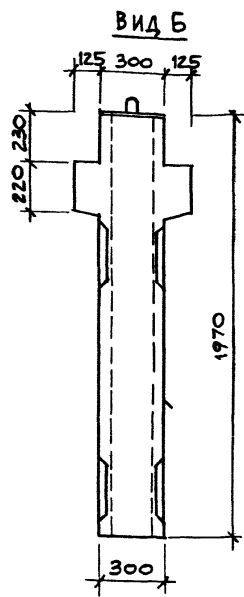
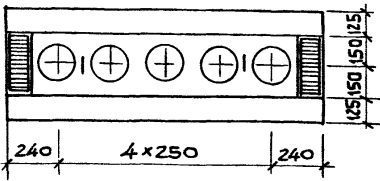
1.034. 1-1 / 90.2-23

МАРКА	МАССА КГ	НАЧ.М.№2	ОРЛОВ
2В4 33.12.30	2090	Н.КОНТР. АНОФРИЕВА	МАРГУЛЕЦ
		ВЕД.ИНЖ. ПОПОВА	ЗД.В.ГР. АНОФРИЕВА

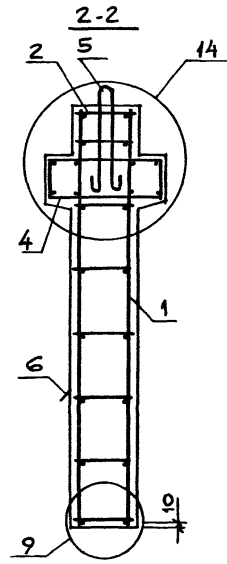
ВЕНТБЛОК-ДИФРАГМА ШЕСТКОСТИ 2В4 33.12.30	СТАДИЯ	ЛИСТ	ЛИСТОВ
	Р	1	1
ЦНИИЭП		УЧЕБНЫХ ЗДАНИЙ	



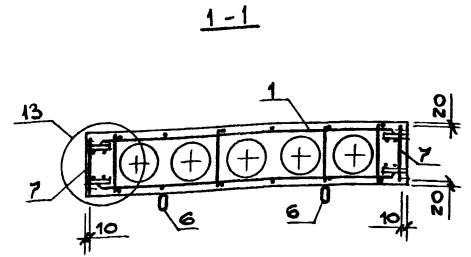
Вид А



Вид Б



2-2



1-1

1. После заглаживания поверхности изделия, кольцо петли строповочной (поз.5) необходимо поднять в вертикальное положение, а выемку заделать.
2. Узлы 4, 6, 7, 9, 11... 14 см. 1.034. 1-1 / 90.2-У листы 2...4.

Поз.	НАИМЕНОВАНИЕ	КОЛ.	ОБОЗНАЧЕНИЕ ДОКУМЕНТА
1	КАРКАС ПРОСТРАНСТВ. КП5	1	1.034.1-1/90.4 -3
2		1	-7
3		4	-8
4	СЕТКА	2	-15
5	ПЕТЛЯ СТРОПОВОЧНАЯ ПЗ	2	-20
6		2	-21
7	ГОСТ 6727-80 Ф5ВрI L=290	16	Б.4
	БЕТОН КЛАССА В25, М ³	0,655	

1.034.1-1 / 90.2-24

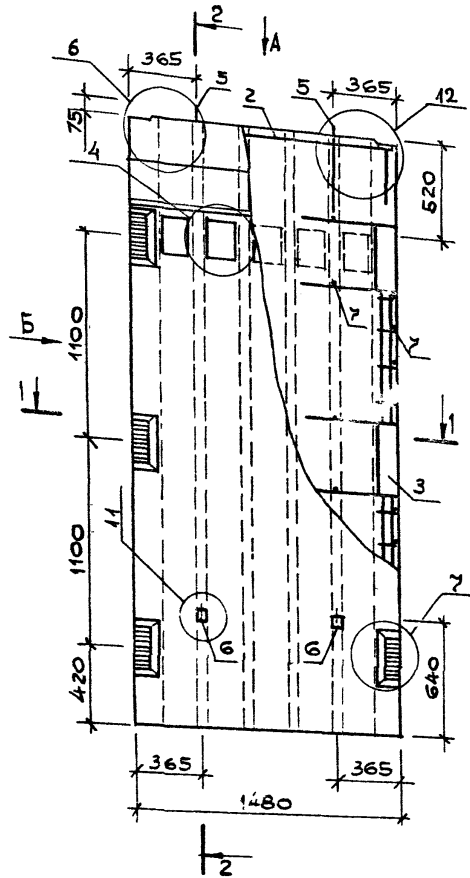
МАРКА	МАССА КГ
ЗВД 20.15.30	1660

НАЧ. И. И. ОРЛОВ	
И. КОНТР. АНОФРИЕВА	
ГЛ. ИНЖ. М. МАРГУЛЕЦ	
ВЕД. ИНЖ. ПОПОВА	
ЗАВ. ГР. АНОФРИЕВА	

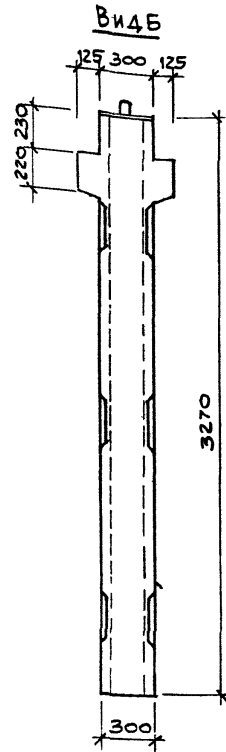
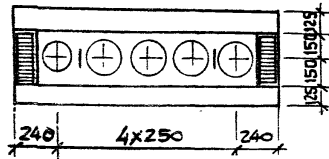
ВЕНТБЛОК-ДИАФРАГМА ЖЕСТКОСТИ
ЗВД 20.15.30

СТАДИЯ	ЛИСТ	ЛИСТОВ
Р		1

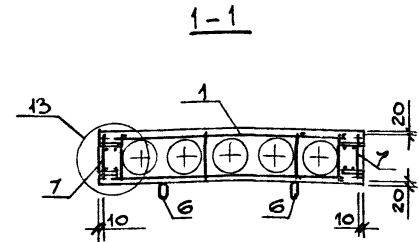
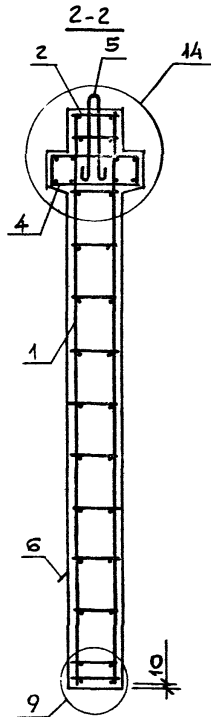
ЦНИИЭП УЧЕБНЫХ ЗАДАНИЙ



Вид А



1. После заглаживания поверхности изделия, кольцо петли строповочной (поз.6) необходимо поднять в вертикальное положение, а выемку заделать.
2. Узлы 4,6,7,9,11... 14 см. 1.034.1-1/90.2-У. листы 2... 4

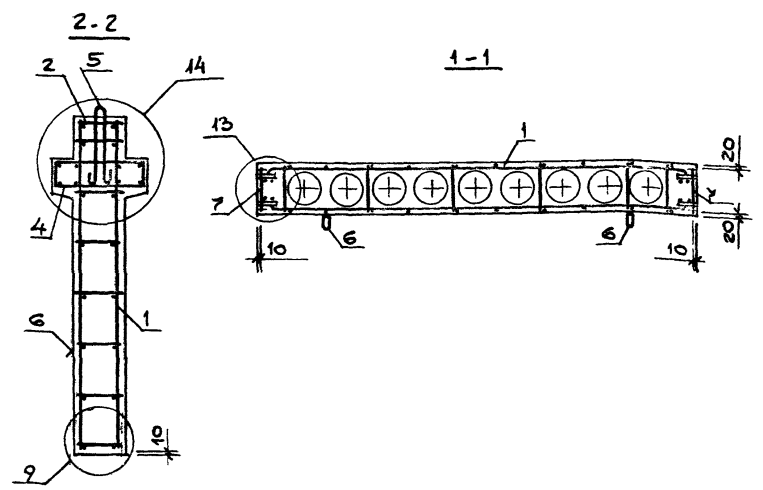
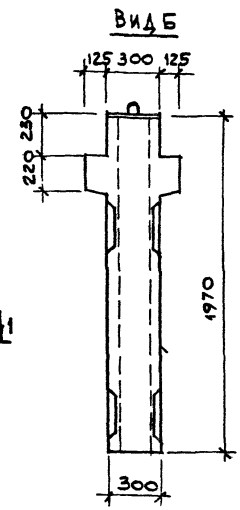
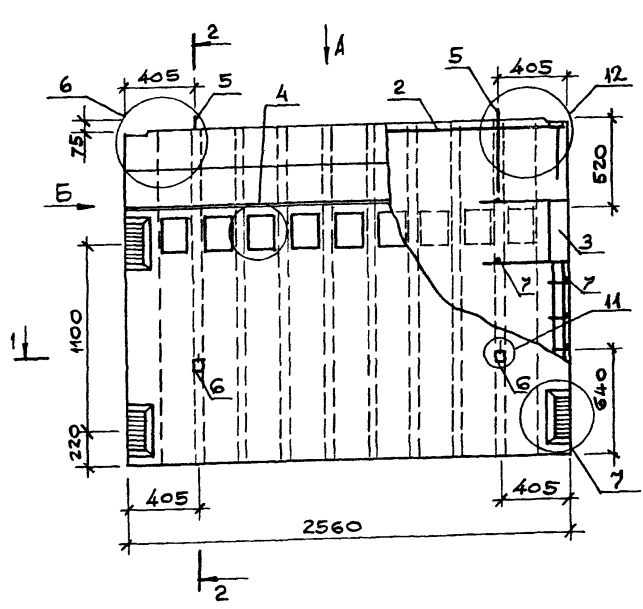


ПОЗ.	НАИМЕНОВАНИЕ	КОЛ.	ОБОЗНАЧЕНИЕ ДОКУМЕНТА
1	КАРКАС ПРОСТРАНСТВ. КР 6	1	1.034.1-1/90.4 -3
2	КР 18	1	-7
3	КР 22	4	-8
4	СЕТКА	С17	2 -15
5	ПЕТЛЯ СТРОПОВОЧНАЯ П2	2	-20
6	ПР 6	2	-21
7	ГОСТ 6727-80 ФБВр I L=290	30	Б.4
БЕТОН КЛАССА В25, М3		1,050	

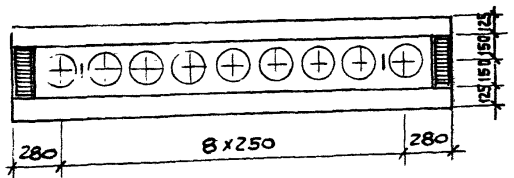
МАРКА	МАССА, КГ
2ВД 33.15.30	2620

НАЧ.М.ИЗ	ОРАЛОВ	<i>[Signature]</i>
Н.КОНТР.	АНОФРИЕВА	<i>[Signature]</i>
П.ИНИИ	МАРГУЛЕЦ	<i>[Signature]</i>
ВЕД.ИНИ	ПОПОВА	<i>[Signature]</i>
ЗАВ.ГР.	АНОФРИЕВА	<i>[Signature]</i>

1.034. 1-1 /90.2-25		
ВЕНТБЛОК-ДИАФРАГМА ЖЕСТКОСТИ	СТАДИЯ	ЛИСТ
2ВД 33.15.30	Р	1
ЦНИИЭП		УЧЕБНЫХ ЗАДАНИЙ



ВИД А

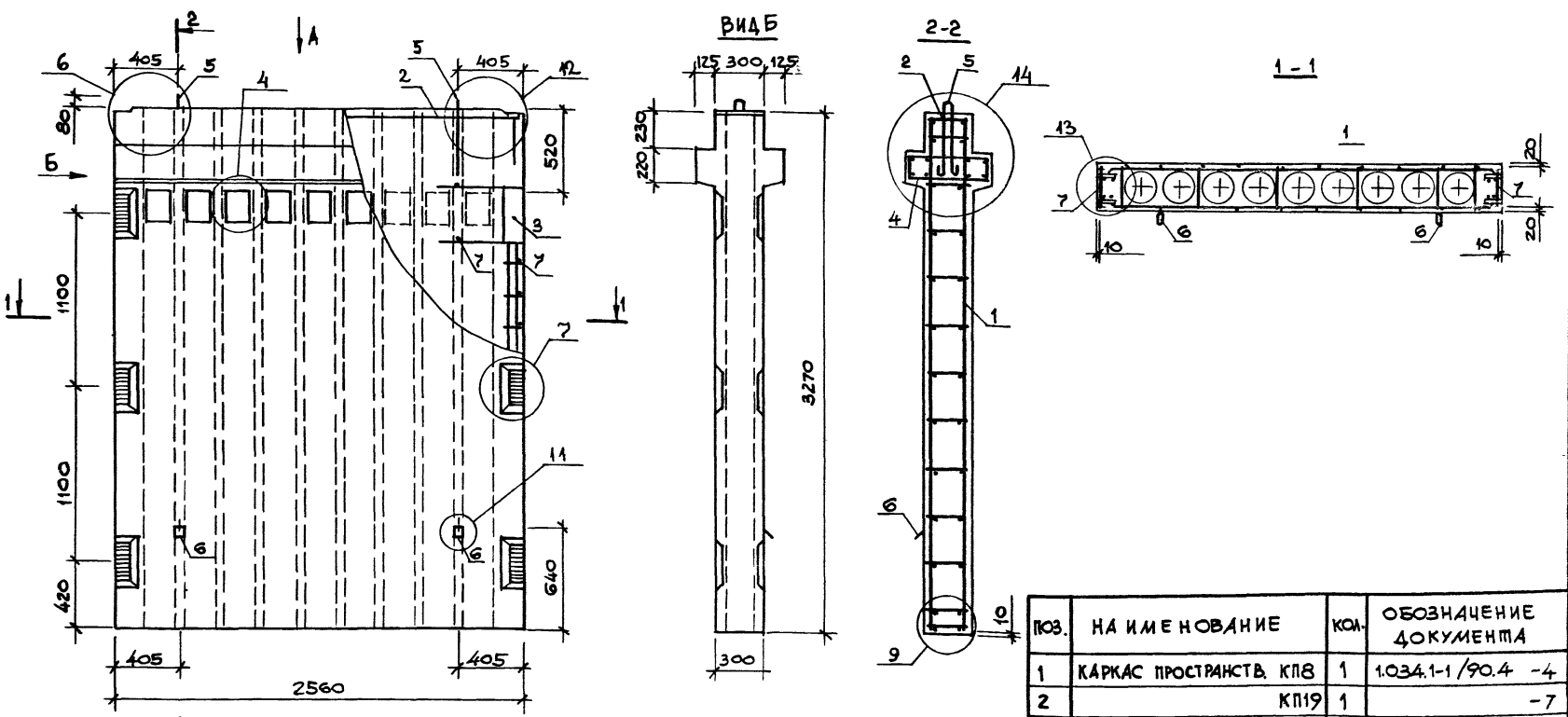


1. После заглаживания поверхности изделия, кольцо пекли строповочной (поз6) необходимо поднять в вертикальное положение, а выемку заделать.
 2. Узлы 4, 6, 7, 9, 11... 14 см.
- 1.034.1-1/90.2-У
листы 2... 4.

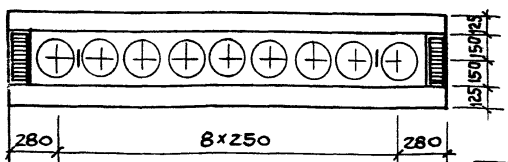
ПОЗ.	НАИМЕНОВАНИЕ	КОЛ.	ОБОЗНАЧЕНИЕ ДОКУМЕНТА
1	КАРКАС ПРОСТРАНСТВА КП7	1	1.034.1-1/90.2-4
2	КП19	1	- 7
3	КП21	4	- 8
4	СЕТКА С18	2	- 15
5	ПЕШЛЯ СТРОПОВОЧНАЯ П2	2	- 20
6	ПП2	2	- 21
7	ГОСТ6727-80 Ф5 ВР1 L=290	16	Б.4
	БЕТОН КЛАССА В25, м ³	ц30	

1.034.1-1/90.2-26

МАРКА	МАССА, КГ	НАЧ. МЛЗ	ОРЛОВ	ИЛ	ВЕНТБЛОК-ДИАФРАГМА ШЕСТКОСТИ	СТАДИЯ	ЛИСТ	ЛИСТОВ
2ВД 20.26.30	2820	И. КОМП.	АНОФРИЕВА	ИЛ		Р		1
		ПЛИН. М.	МАРГУЛЕЦ	ИЛ		УНИИЭП УЧЕБНЫХ ЗДАНИЙ		
		ВЕД. ИНЖ.	ПОПОВА	ИЛ				
		ЗАВ. ГР.	АНОФРИЕВА	ИЛ	2ВД 20.26.30			



Вид А

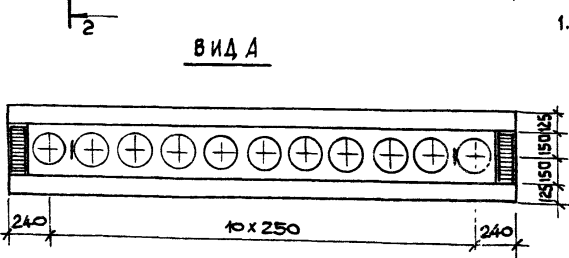
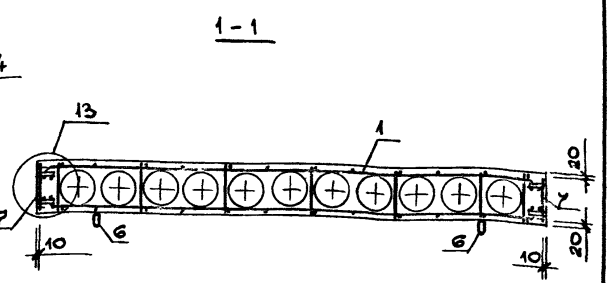
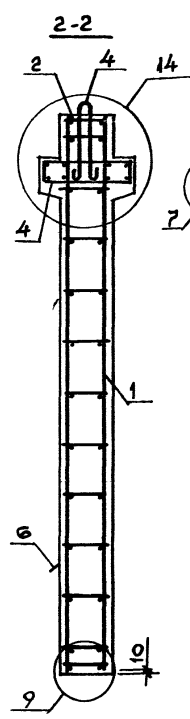
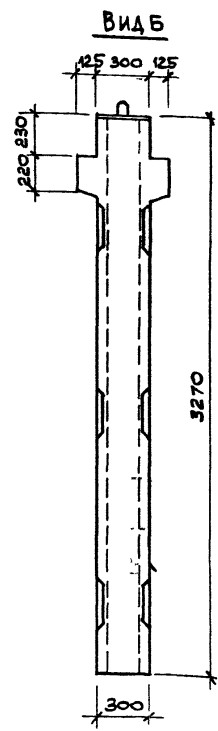
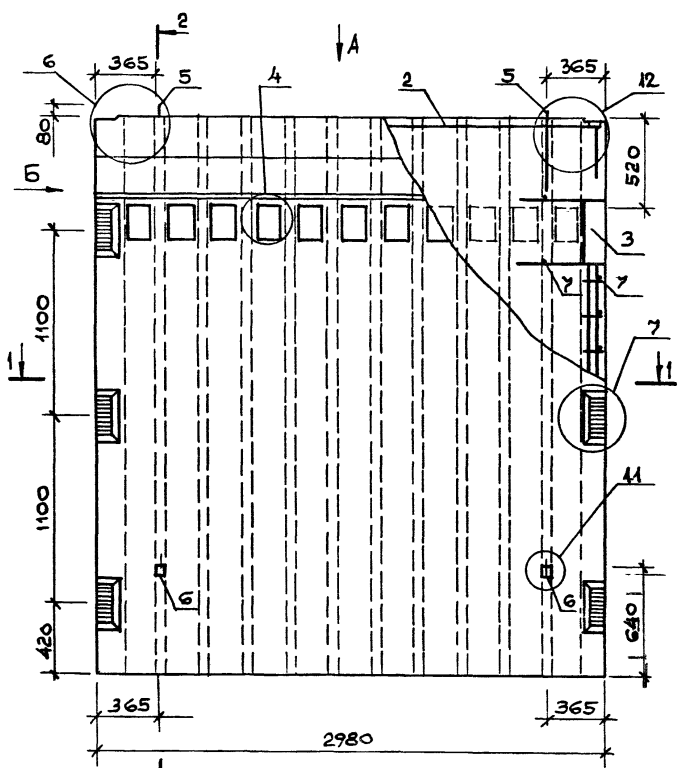


1. После заглаживания поверхности изделия, кольцо петли строповочной (поз.6) необходимо поднять в вертикальное положение, а выемку заделать.
2. Узлы 4, 6, 7, 9, 11... 14 см. 1.034. 1-1/90.2-У. листы 2... 4.

ПОЗ.	НА ИМЕНОВАНИЕ	КОЛ.	ОБОЗНАЧЕНИЕ ДОКУМЕНТА
1	КАРКАС ПРОСТРАНСТВ. КЛБ	1	1.034.1-1/90.4 -4
2		КП19	1 -7
3		КП22	4 -8
4	СЕТКА	С18	2 -15
5	ПЕЛЯ СТРОПОВОЧНАЯ ПБ		2 -20
6		ППЗ	2 -21
7	ГОСТ 6727-80 Ø 5 Вр I L=290	30	Б.4
	БЕТОН КЛАССА В25, МЗ	1,584	

МАРКА	МАССА, КГ
ЗВД 33.26.30	4210

1.034. 1 1/90.2-27			
ВЕНБАК-ДИАФРАГМА ЖЕСТКОСТИ	СТАДИЯ	ЛИСТ	ЛИСТОВ
ЗВД 33.26.30	Р	1	1
		ЦНИИЭП	УЧЕБНЫХ ЗДАНИЙ

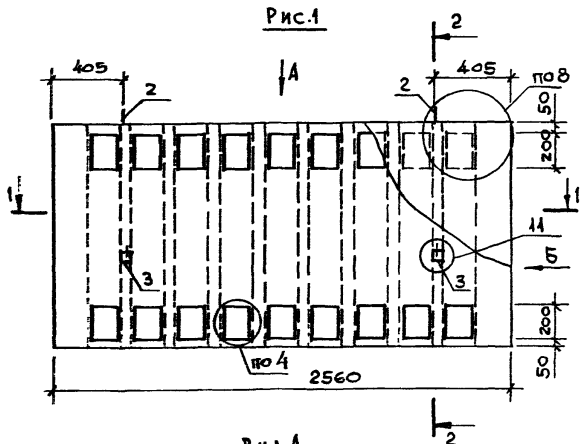


1. После заглаживания поверхности изделия, кольцо петли строповочной (поз.6) необходимо поднять в вертикальное положение, а выемку заделать.
 2. Узлы 4, 6, 7, 9, 11... 14 см. 1.034. 1-1/90.2-У листы 2... 4.

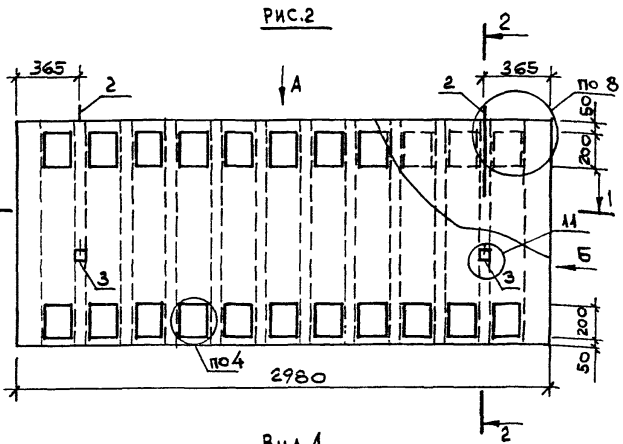
Поз.	НАИМЕНОВАНИЕ	КОЛ.	ОБОЗНАЧЕНИЕ ДОКУМЕНТА
1	КАРКАС ПРОСТРАНСТВ. КР10	1	1.034.1-1/90.4-5
2		1	-7
3		4	-8
4	СЕТКА С19	2	-15
5	ПЕТИЯ СТРОПОВОЧНАЯ П6	2	-20
6		2	-21
7	ГОСТ6727-80 Ф5Вр I L=290	30	Б.4
	БЕТОН КЛАССА В25, М3	2026	

МАРКА	МАССА, КГ	НАИМ. И ОРЛОВ	И. КОМП. АНОФРИЕВА	ГЛАВ. И. МАРГУЛЕЦ	ВЕД. И. ПОГОВА	З. В. Г. АНОФРИЕВА
2В4 33.30.30	5060					

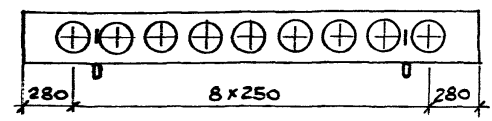
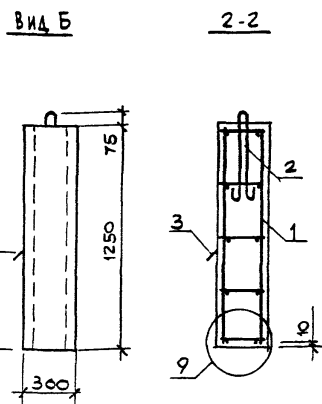
1.034. 1-1/90.2-29			
ВЕНТБАК-ДИАФРАГМА ЖЕСТКОСТИ	СТADIЯ	ЛИСТ	ЛИСТОВ
	Р		А
2В4 33.30.30	ЦНИИЭП		УЧЕБНЫХ ЗДАНИЙ



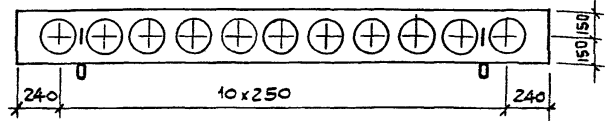
Вид А
Рис.3



Вид А
Рис.4



1-1
Рис.5



1-1
Рис.6

1. После заглаживания поверхности изделия, кольцо петли строповочной (поз.3) необходимо поднять в вертикальное положение, а выемку заделать.
2. В числителе указана масса тяжелого бетона, в знаменателе - масса легкого бетона.
3. Узлы 4, 8, 9, 11 см. 1034.1-1/90.2-У листы 2,3.

поз.	НАИМЕНОВАНИЕ	КОЛ. НАВКЛ		ОБОЗНАЧЕНИЕ ДОКУМЕНТА
		26.	30.	
1	КАРКАС ПРОСТРАНСТВА КП 14	1		1.034.1-1/90.4-6
	КП 15		1	-6
2	ПЕТЛЯ СТРОПОВОЧНАЯ П8	2	2	-20
3	ПП1	2	2	-21
	БЕТОН ТЯЖЕЛЫЙ КЛАССА В 15 ИЛИ			
	БЕТОН ЛЕГКИЙ МАРКИ Д1800, В15	0,665	0,749	м ³

МАРКА	РИС.	МАССА, КГ
ВК 13.26.30	1,3,5	1660 1260
ВК 13.30.30	2,4,6	1870 1445

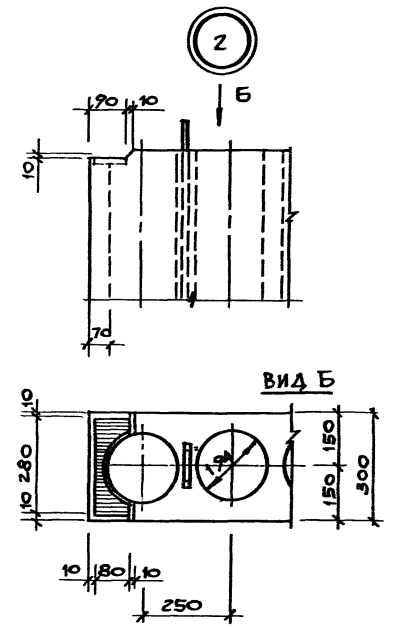
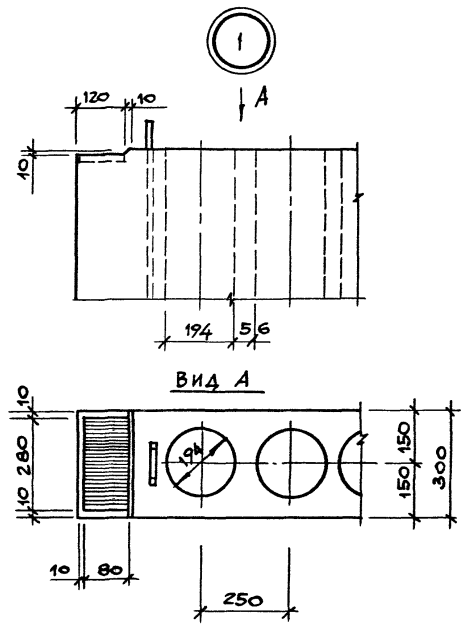
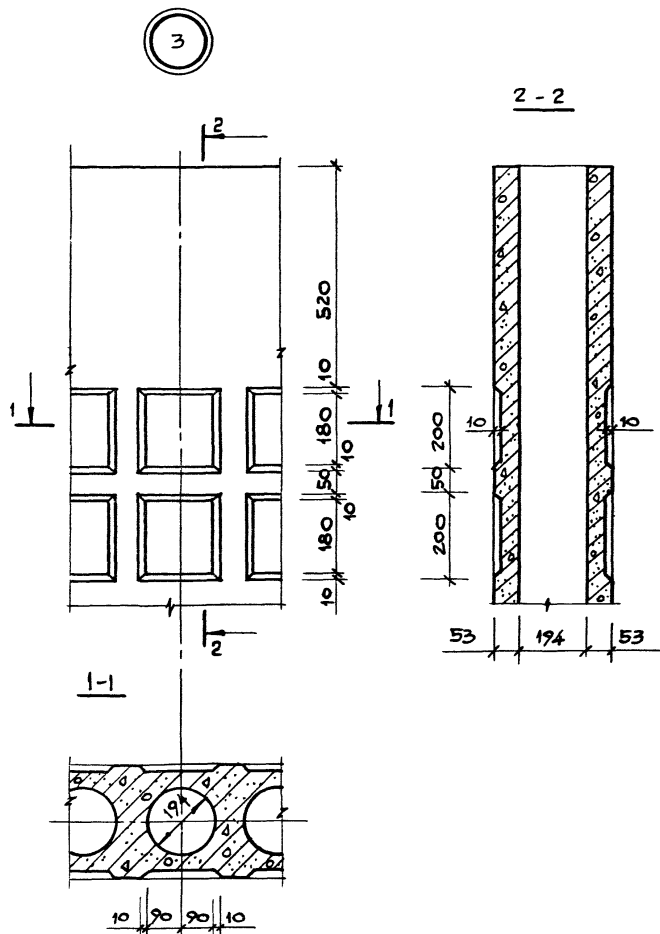
1034.1-1 / 90.2-31

ВЕНБЛОК КРЫШНЫЙ
ВК 13.26.30, ВК 13.30.30

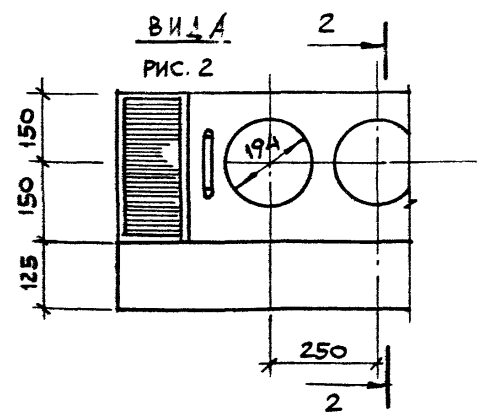
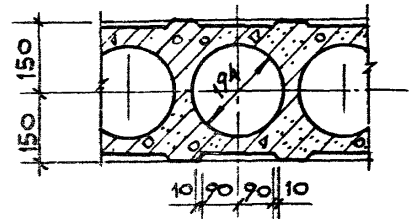
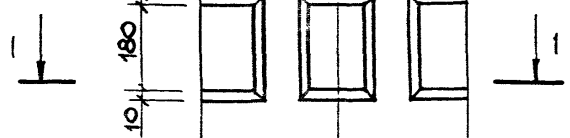
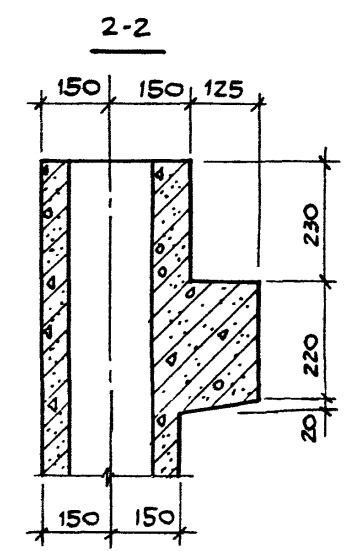
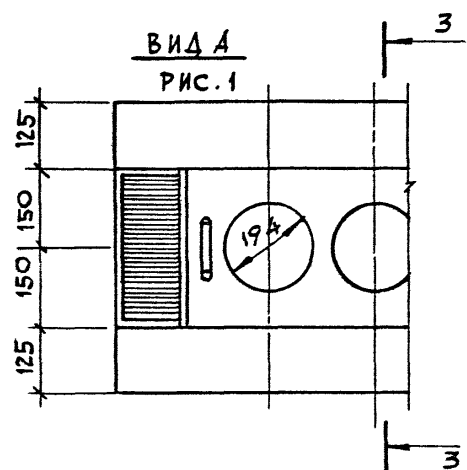
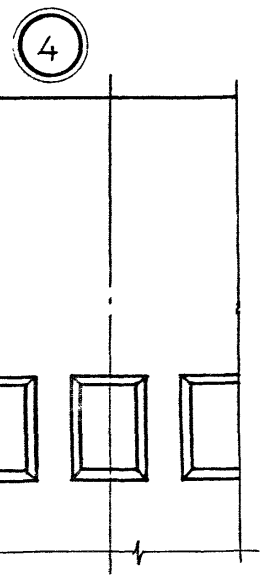
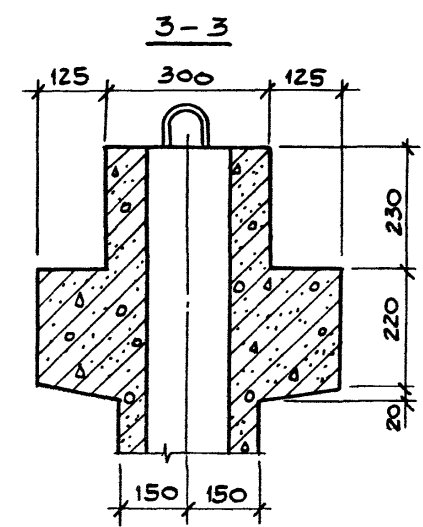
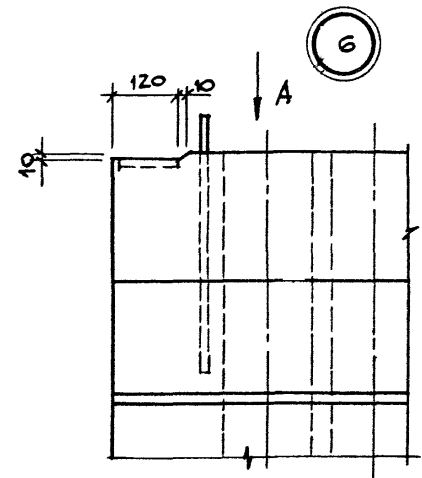
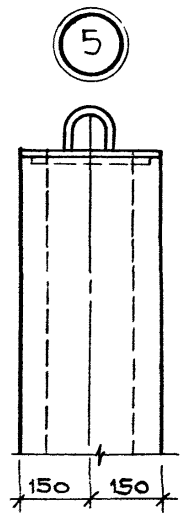
МАЧ.М.№2	ОРИОВ
И.КОНТР.	АНОФРИЕВА
ГЛ.ИНЖ.М.	МАРГУЛЕЦ
ВЕД.ИНЖ.	ПОПОВА
ЗАВ.ГР.	АНОФРИЕВА

СТАДИЯ	ЛИСТ	ЛИСТОВ
Р		1

ЦНИИЭП УЧЕБНЫХ ЗАДАНИЙ



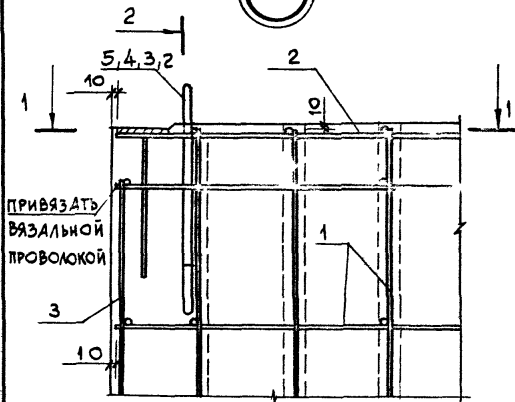
				1.034 1-1 / 90.2-У			
НАЧ.М.	Орлов	<i>Orlov</i>		УЗЕЯ 1...15	СТАЛИЯ	ЛИСТ	ЛИСТОВ
Н.КОНТР.	Анофриева	<i>Anofrieva</i>			Р	1	4
СЛИНН.М.	Маргулец	<i>Margulec</i>			ЦНИИЭП УЧЕБНЫЙ ЗАДАНИИ		
ВЕД.ИНЖ.	Попова	<i>Popova</i>					
З.Д.В.ГР.	Анофриева	<i>Anofrieva</i>					



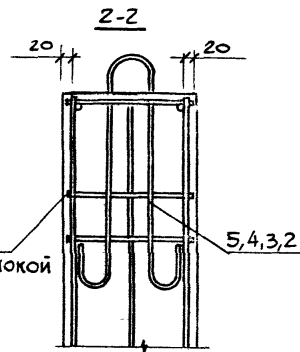
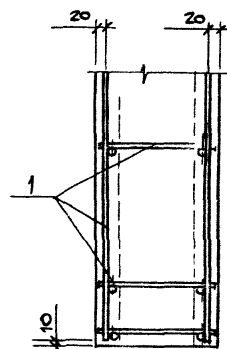
1.034.1-1/90.2-у

АНСТ
2

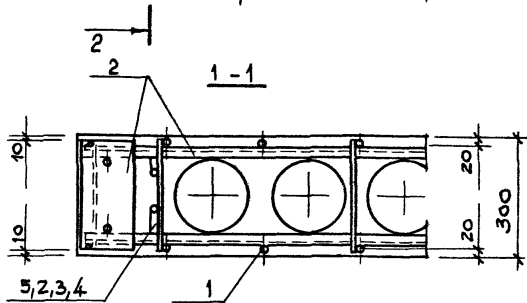
8



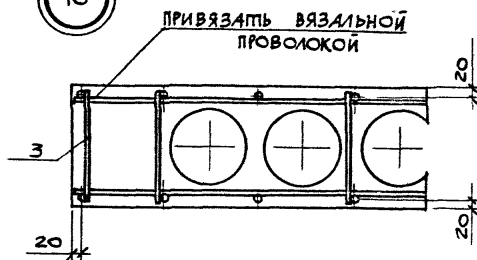
9



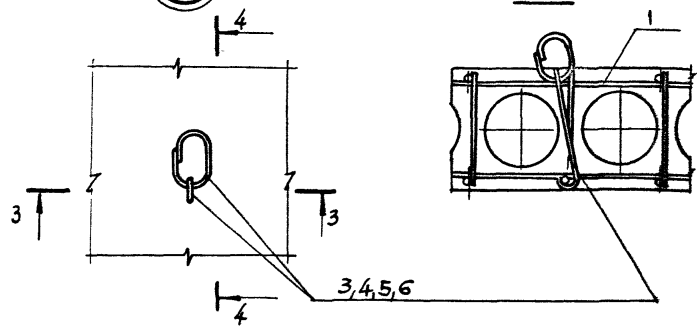
1-1



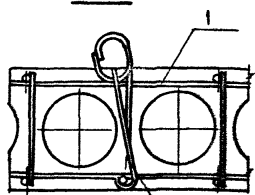
10



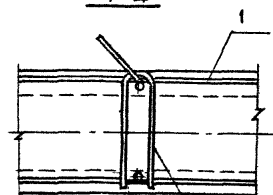
11



3-3



4-4



3, 4, 5, 6

1034.1-1/90.2-У	АМСТ
	3

КГ

МЯРКЯ ЭЛЕМЕНТА	ИЗДЕЛИЯ ЯРМЯШУРНЫЕ												ИЗДЕЛИЯ ЗАКЛАДНЫЕ					ИЗДЕЛИЯ СТРОПОВОЧНЫЕ												ОБЩИЙ РЯСХОД
	ЯРМЯШУРЯ КЛЯССЯ												ПРОКЯМ					ЯРМЯШУРЯ КЛЯССЯ												
	Я-III					Вр-I		ВСЕГО	Я-III			Гост 103-76		ВСЕГО	Я-I						Яс-II			Вр-I		ВСЕГО				
	Гост 5781-82*					Гост 6727-80*			Гост 5781-82*			Гост 103-76			Гост 5781-82*						Гост 6727-80*									
	Ø 16	Ø 10	Ø 8	Ø 6	ИТОГО	Ø 5	ИТОГО	Ø 12	Ø 10	ИТОГО	10x10	80x10	ИТОГО	Ø 18	Ø 16	Ø 14	Ø 12	Ø 10	ИТОГО	Ø 14	Ø 12	Ø 10	ИТОГО	Ø 5	ИТОГО					
В 21. В 30	-	1,02	6,56	0,25	7,83	2,32	2,32	10,15	1,08	-	1,08	-	3,52	3,52	4,60	-	1,26	-	-	2,40	3,66	-	-	-	0,07	0,07	3,73	18,48		
В 33 В. 30	-	1,02	10,24	0,25	11,51	3,82	3,82	15,33	1,08	-	1,08	-	3,52	3,52	4,60	-	1,26	-	-	2,40	3,66	-	-	-	0,07	0,07	3,73	23,66		
В 20 12. 30	3,66	-	10,62	0,30	14,58	3,64	3,64	18,22	1,08	-	1,08	4,84	-	4,84	5,92	-	1,26	-	-	2,40	3,66	-	-	-	0,07	0,07	3,73	27,87		
В 33.12. 30	3,66	-	17,76	0,30	21,72	6,12	6,12	27,84	1,08	-	1,08	4,84	-	4,84	5,92	-	1,26	-	2,22	0,86	4,34	-	-	-	0,07	0,07	4,41	38,17		
В 20 15 30	3,74	-	12,16	0,37	16,27	5,04	5,04	21,31	1,08	-	1,08	4,84	-	4,84	5,92	-	1,26	-	-	2,40	3,66	-	-	-	0,07	0,07	3,73	30,96		
В 33.15 30	3,74	-	20,32	0,37	24,43	7,68	7,68	32,11	1,08	-	1,08	4,84	-	4,84	5,92	-	1,26	3,02	-	-	4,28	1,14	-	-	1,14	0,07	0,07	5,49	43,52	
В 20 26.30	8,02	-	18,32	0,62	26,96	7,14	7,14	34,10	1,08	-	1,08	4,84	-	4,84	5,92	-	1,26	3,02	-	-	4,28	1,14	-	-	1,14	0,07	0,07	5,49	45,51	
В 33. 26.30	8,02	-	30,56	0,62	39,20	12,24	12,24	51,44	1,08	-	1,08	4,84	-	4,84	5,92	-	1,26	3,02	-	-	4,28	1,14	-	-	1,14	0,07	0,07	5,49	64,49	
В 20.30.30	9,34	-	21,40	0,75	31,49	8,26	8,26	39,75	1,08	-	1,08	4,84	-	4,84	5,92	-	1,26	3,02	1,22	-	5,50	-	-	-	0,07	0,07	5,57	51,24		
В 33.30.30	9,34	-	35,68	0,75	45,77	14,16	14,16	59,93	1,08	-	1,08	4,84	-	4,84	5,92	5,80	1,26	-	-	-	7,06	-	1,22	-	1,22	0,07	0,07	8,35	74,20	
ВД 20.12 30	3,66	6,42	7,70	0,60	18,38	3,73	3,73	22,11	1,08	4,96	6,04	35,64	-	35,64	41,68	-	1,26	-	-	2,40	3,66	-	-	-	0,07	0,07	3,73	67,52		
ВД 33.12 30	3,66	11,85	12,80	0,96	29,27	6,47	6,47	35,74	1,08	7,44	8,52	51,04	-	51,04	59,56	-	1,26	-	2,22	0,86	4,34	-	-	-	0,07	0,07	4,41	99,71		
ВД 20.15 30	3,74	6,42	9,24	0,66	20,06	5,13	5,13	25,19	1,08	4,96	6,04	35,64	-	35,64	41,68	-	1,26	-	-	2,40	3,66	-	-	-	0,07	0,07	3,73	70,60		
ВД 33.15 30	3,74	11,85	15,36	1,02	31,97	7,93	7,93	39,90	1,08	7,44	8,52	51,04	-	51,04	59,56	-	1,26	3,02	-	0,86	5,14	-	-	-	0,07	0,07	5,21	104,67		
ВД 20.26 30	8,02	6,42	15,40	0,91	30,75	7,23	7,23	37,98	1,08	4,96	6,04	35,64	-	35,64	41,68	-	1,26	3,02	-	-	4,28	-	-	1,14	1,14	0,07	0,07	5,41	85,07	
ВД 33.26.30	8,02	11,85	25,60	1,37	46,84	12,49	12,49	59,33	1,08	7,44	8,52	51,04	-	51,04	59,56	-	1,26	3,02	-	-	4,28	-	-	1,14	1,14	0,07	0,07	5,41	126,02	
ВД 20.30.30	9,34	6,42	18,48	1,03	35,27	8,35	8,35	43,62	1,08	4,96	6,04	35,64	-	35,64	41,68	-	1,26	3,02	-	-	4,28	-	-	1,14	1,14	0,07	0,07	5,49	90,79	
ВД 33.30.30	9,34	11,85	30,72	1,39	53,30	14,41	14,41	67,71	1,08	7,44	8,52	51,04	-	51,04	59,56	5,80	1,26	-	-	-	7,06	-	1,22	-	1,22	0,07	0,07	8,35	135,62	
1ВД 20 12 30	3,66	6,42	10,24	0,60	20,92	4,36	4,36	25,28	1,08	4,96	6,04	35,64	-	35,64	41,68	-	1,26	-	-	2,40	3,66	-	-	-	0,07	0,07	3,73	70,69		
1ВД 33 12 30	3,66	11,85	15,34	0,96	31,81	7,10	7,10	38,91	1,08	7,44	8,52	51,04	-	51,04	59,56	-	1,26	-	2,22	0,86	4,34	-	-	-	0,07	0,07	4,41	102,88		
1ВД 20 15 30	3,74	6,42	12,14	0,66	22,96	5,93	5,93	28,89	1,08	4,96	6,04	35,64	-	35,64	41,68	-	1,26	-	-	0,86	2,12	-	-	1,54	1,54	0,07	0,07	3,73	74,30	
1ВД 33. 15 30	3,74	11,85	18,26	1,02	34,87	8,73	8,73	43,60	1,08	7,44	8,52	51,04	-	51,04	59,56	-	1,26	3,02	-	-	4,28	-	-	1,14	1,14	0,07	0,07	5,49	108,65	
1ВД 20 26 30	8,02	6,42	19,76	0,91	35,11	8,63	8,63	43,74	1,08	4,96	6,04	35,64	-	35,64	41,68	-	1,26	3,02	-	-	4,28	-	-	1,14	1,14	0,07	0,07	5,49	90,91	

1.034. 1-1 / 90.2 - РС

ИМ.И.И.2	ОРЛОВ	<i>[Signature]</i>
И.КОНТР	ЯНОФРИЕВА	<i>[Signature]</i>
С.И.И.И.И	МЯРГУЛЕЦ	<i>[Signature]</i>
В.Е.И.И.И	ПОПОВА	<i>[Signature]</i>
З.А.Г.	ЯНОФРИЕВА	<i>[Signature]</i>

ВЕДОМОСТЬ РЯСХОДЯ СЯЗЛИ

СТЯЗЛЯ	ЛЯСТ	ЛЯСТОВ
Р	1	2

ЦНИИЭП УЧЕБНЫХ ЗДАНИЙ

КГ

МАРКА ЭЛЕМЕНТА	ИЗДЕЛИЯ ЯРМАТУРНЫЕ									ИЗДЕЛИЯ ЗАКЛАДНЫЕ						ИЗДЕЛИЯ СТРОПОВОЧНЫЕ											ОБЩИЙ РАСХОД		
	ЯРМАТУРА КЛАССА									ПРОКЛАТ						ЯРМАТУРА КЛАССА													
	Я-III			ВР-I			ВСЕГО	Я-III			ГОСТ 103-76			ВСЕГО	Я-I			Яс-II				ВР-I		ВСЕГО					
	ГОСТ 5781-82*			ГОСТ 6727-80*				ГОСТ 5781-82*			ГОСТ 103-76				ГОСТ 5781-82*														
	Ø16	Ø10	Ø8	Ø6	Итого	Ø5	Ø3	Итого	Итого	Ø12	Ø10	Итого	Итого	Итого	Ø18	Ø16	Ø14	Ø12	Ø10	Итого	Ø14	Ø12	Ø10	Итого	Ø5	Итого		Итого	
1ВД 33 26.30	8,02	11,85	29,96	1,37	51,20	13,89	-	13,89	65,09	1,08	7,44	8,52	51,04	51,04	59,56	5,80	1,26	-	-	-	7,06	-	1,22	-	1,22	0,07	0,07	8,35	133,00
1ВД 20 30.30	9,34	6,42	23,56	1,03	40,35	9,99	-	9,99	50,34	1,08	4,96	6,04	35,64	35,64	41,68	-	1,26	3,02	1,22	-	5,50	-	-	-	-	0,07	0,07	5,57	97,59
1ВД 33.30.30	9,34	11,85	35,80	1,39	58,38	16,05	-	16,05	74,43	1,08	7,44	8,52	51,04	51,04	59,56	5,80	1,26	-	-	-	7,06	1,66	-	-	1,66	0,07	0,07	8,79	142,78
2ВД 20.12.30	3,66	6,42	12,78	0,60	23,46	4,99	-	4,99	28,45	1,08	4,96	6,04	35,64	35,64	41,68	-	1,26	-	-	2,40	3,66	-	-	-	-	0,07	0,07	3,73	73,86
2ВД 33.12.30	3,66	11,85	17,88	0,96	34,35	7,73	-	7,73	42,08	1,08	7,44	8,52	51,04	51,04	59,56	-	1,26	-	2,22	0,86	4,34	-	-	-	-	0,07	0,07	4,41	106,05
2ВД 20.15.30	3,74	6,42	15,04	0,66	25,86	6,73	-	6,73	32,59	1,08	4,96	6,04	35,64	35,64	41,68	-	1,26	-	-	0,86	2,12	-	-	1,54	1,54	0,07	0,07	3,73	78,00
2ВД 33.15.30	3,74	11,85	21,16	1,02	37,77	9,53	-	9,53	47,30	1,08	7,44	8,52	51,04	51,04	59,56	-	1,26	3,02	-	-	4,28	-	-	1,14	1,14	0,07	0,07	5,49	112,35
2ВД 20.26.30	8,02	6,42	24,12	0,91	39,47	10,03	-	10,03	49,50	1,08	4,96	6,04	35,64	35,64	41,68	-	1,26	3,02	1,22	-	5,50	-	-	-	-	0,07	0,07	5,57	96,75
2ВД 33.26.30	8,02	11,85	34,32	1,37	55,56	15,29	-	15,29	70,85	1,08	7,44	8,52	51,04	51,04	59,56	5,80	1,26	-	-	-	7,06	-	1,22	-	1,22	0,07	0,07	8,35	138,76
2ВД 20.30.30	9,34	6,42	28,64	1,03	45,43	11,63	-	11,63	57,06	1,08	4,96	6,04	35,64	35,64	41,68	-	5,84	-	1,22	-	7,06	-	-	-	-	0,07	0,07	7,13	105,87
2ВД 33.30.30	9,34	11,85	40,88	1,39	63,46	17,69	-	17,69	81,15	1,08	7,44	8,52	51,04	51,04	59,56	5,80	1,26	-	-	-	7,06	1,66	-	-	1,66	0,07	0,07	8,79	149,50
ВК 13. 8. 30	-	-	-	-	-	1,10	1,10	1,10	-	-	-	-	-	-	-	-	1,26	-	-	2,29	3,55	-	-	-	-	-	-	3,55	4,65
ВК 13. 12. 30	-	-	-	-	-	1,47	1,47	1,47	-	-	-	-	-	-	-	-	1,26	-	-	2,29	3,55	-	-	-	-	-	-	3,55	5,02
ВК 13. 15. 30	-	-	-	-	-	1,83	1,83	1,83	-	-	-	-	-	-	-	-	1,26	-	-	-	-	-	-	2,29	3,55	-	-	3,55	5,38
ВК 13. 26. 30	-	-	-	-	-	3,04	3,04	3,04	-	-	-	-	-	-	-	-	1,26	-	-	-	-	-	-	2,29	3,55	-	-	3,55	6,59
ВК 13. 30.30	-	-	-	-	-	3,57	3,57	3,57	-	-	-	-	-	-	-	-	1,26	-	-	-	-	-	-	2,29	3,55	-	-	3,55	7,12