

ТИПОВЫЕ КОНСТРУКЦИИ, ИЗДЕЛИЯ И УЗЛЫ  
ЗДАНИЙ И СООРУЖЕНИЙ

С Е Р И Я 2.230-6с

УЗЛЫ КРЕПЛЕНИЯ КРУПНОПАНЕЛЬНЫХ  
ГИПСОБЕТОННЫХ ПЕРЕГОРОДОК ОБЩЕСТВЕН-  
НЫХ ЗДАНИЙ ДЛЯ СТРОИТЕЛЬСТВА В  
СЕЙСМИЧЕСКИХ РАЙОНАХ

ВЫПУСК I

УЗЛЫ ДЛЯ ЗДАНИЙ КАРКАСНО-ПАНЕЛЬНОЙ КОНСТРУКЦИИ

ТИПОВЫЕ КОНСТРУКЦИИ, ИЗДЕЛИЯ И УЗЛЫ  
ЗДАНИЙ И СООРУЖЕНИЙ

С Е Р И Я 2.230-6с

УЗЛЫ КРЕПЛЕНИЯ КРУПНОПАНЕЛЬНЫХ  
ГИПСОБЕТОННЫХ ПЕРЕГОРОДОК ОБЩЕСТВЕН-  
НЫХ ЗДАНИЙ ДЛЯ СТРОИТЕЛЬСТВА В  
СЕЙСМИЧЕСКИХ РАЙОНАХ

ВЫПУСК 1

УЗЛЫ ДЛЯ ЗДАНИЙ КАРКАСНО-ПАНЕЛЬНОЙ КОНСТРУКЦИИ

РАЗРАБОТАНЫ

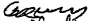



ТБИЛЗНИИЭП

ГЛАВНЫЙ ИНЖЕНЕР ИНСТИТУТА

ГЛАВНЫЙ КОНСТРУКТОР ПР.ОТД.ИНСТИТУТА

НАЧ.ОТДЕЛА ИСК

ГЛАВНЫЙ КОНСТРУКТОР ПРОЕКТА

 /БАРКАЯ /  
 /ЧИКОВАВА /  
 /ТУРМАНИДЗЕ /  
 /ОСИПОВ /

УТВЕРЖДЕНЫ

ОТ 1984 г. №  
ВВЕДЕНЫ В ДЕЙСТВИЕ С

1984г

Т П 2 230 Б с

Имя, фамилия, подпись и дата

ОБОЗНАЧЕНИЕ	НАИМЕНОВАНИЕ	СТР.
2.230-6с.1 00	Содержание	2
00 13	Пояснительная записка	3-6
01	Узел 1-6	7
02	Узел 7-12	8
03	Узел 13: 14	9
04	Узел 15: 16	10
05	Узел 17: 18	11
06	Узел 19: 20	12
07	Узел 21: 22	13
08	Узел 23: 24	14
09	Узел 25: 26	15
10	Узел 27: 28	15
11	Узел 29: 30	17
12	Узел 31: 32	18
13	Узел 33: 34	19
14	Узел 35: 36	20
15	Узел 37: 38	21
16	Узел 39: 40	22
17	Узел 41: 42	23
18	Узел 43: 44	24

ОБОЗНАЧЕНИЕ	НАИМЕНОВАНИЕ	СТР.
2.230-6с.1 19	Узел 45: 46	25
20	Узел 47: 48	26
21	Узел 49: 50	27
22	Узел 51: 52	28
23	Узел 53: 54	29
24	Узел 55: 56	30
25	Узел 57: 58	31
26	Узел 59: 60	32
27	Узел 61: 62	33
28	Узел 63: 64	34
29	Узел 65: 66	35
30	Спецификация	35
31	Спецификация заделки швов	44
32	Надпись соединительное МС1	45
33	Надпись соединительное МС2-МС2а; МС3-МС3а	45
34	Надпись соединительное МС4-МС6; МС4а-МС6а	46
35	Надпись соединительное МС7-МС11	46
35 СБ	Надпись соединительное МС7-МС11 Оборочный чертеж	47

Исч. отп.	Турцияшвили	<i>[Signature]</i>
Н. контр.	Москвина	<i>[Signature]</i>
Г. зам.	Каташвили	<i>[Signature]</i>
СМН	ОСИПОВ	<i>[Signature]</i>
СМН	КАПАНАЗЕ	<i>[Signature]</i>
Руковод.	МИТЧУ	<i>[Signature]</i>
Проверил	КАПАНАЗЕ	<i>[Signature]</i>
Разработ.	МИТЧУ	<i>[Signature]</i>

2.230-6с.1 00		
СОДЕРЖАНИЕ	Страна	Лист
	Р	1
ТбилЗНИИЭП		

**1. ОБЩАЯ ЧАСТЬ**

1.1. Серия 2.230-6с вып. I содержит рабочие чертежи узлов крепления крупнопанельных гипсобетонных перегородок общественных зданий каркасно-панельной конструкции, предназначенных для строительства в районах сейсмичности 7, 8 и 9 баллов.

1.2. Узлы крепления перегородок решены применительно к гипсобетонным перегородкам толщиной 80 и 100 мм, разработанным в серии 1.231.9-7.

1.3. Выбор конструкций перегородок производится при конкретном проектировании в зависимости от назначения и требуемой звукоизоляции помещения.

1.4. На листах 3-4 дана маркировка типовых деталей на фрагментах фасадов и планов перегородок для удобства подбора типовых деталей.

**2. ТЕХНИЧЕСКАЯ ХАРАКТЕРИСТИКА**

2.1. В настоящем выпуске приведены узлы крепления перегородок к элементам каркаса, к наружным стенам и перекрытию; узлы крепления перегородок между собой, а также узлы опирания перегородок на бетонное основание и междуэтажное перекрытие.

2.2. Узлы разработаны для крепления гипсобетонных перегородок одинарных толщиной 80 и 100 мм, двойных спаренных перегородок и двойных с воздушным зазором 40 мм.

**3. УКАЗАНИЯ ПО МОНТАЖУ ПЕРЕГОРОДОК И УЗЛАМ КРЕПЛЕНИЯ**

3.1. Узлы крепления разработаны с учетом требований СНиП II-7-81 "Строительство в сейсмических районах".

3.2. Узлы крепления разработаны из условия монтажа панелей перегородок до укладки вышележащего перекрытия.

3.3. Панели перегородок устанавливаются на междуэтажное перекрытие или бетонное основание по слою цементного раствора, равномерно-распределенному по всей площади опирания перегородки (см. узлы I-I2).

3.4. Панели перегородок крепятся между собой и с конструкциями здания при помощи металлических соединительных изделий.

3.5. Металлические соединительные изделия для крепления панелей перегородок к перекрытию, когда перегородки устанавливаются вдоль панелей перекрытия, крепятся шурупами к деревянным антисептированным пробкам, забиваемым в просверленные отверстия в перекрытии (см. узлы 3I+36). Пере-

городки, устанавливаемые поперек панелей перекрытия, крепятся с помощью соединительных изделий, заанкеренных в швах между панелями перекрытия (см. узлы 37+42).

3.6. Количество креплений перегородок к вертикальным конструкциям зависит от высоты этажа, а перекрытия - от длины перегородки.

3.7. Панели перегородок, устанавливаемые в зданиях с высотой этажей до 3,3 м включительно, крепятся по вертикали в двух точках на расстоянии 100 см от пола и 50 см от верхнего перекрытия, а устанавливаемые в зданиях с высотой этажа до 4,2 м - в трех точках (дополнительно в середине промежутка).

3.8. Панели перегородок длиной до 1,5 м крепятся к верхнему перекрытию (потолку) в одной точке, свыше 1,5 м до 4,0 м - в двух точках, а свыше 4,0 м - не менее чем в трех точках. При этом общее количество креплений по вертикальным и горизонтальным граням необходимо сопоставить с минимально необходимым количеством узлов креплений (см. таблицу), обусловленных расчетом на горизонтальные воздействия, и корректировать их только в сторону увеличения количества узлов.

Тип перегородки	Количество узлов на 10м <sup>2</sup> перегородки				
	Сейсмичность баллов			Скоростной напор ветра кгс/м <sup>2</sup>	
	7	8	9	55	100
Одинарная толщиной 80 мм	2	3	5	2	3
Тоже 100 мм	2	3	6	2	3
Двойная толщиной 80 мм	2	3	5	2	3
Тоже 100 мм	2	3	6	2	3

3.9. Панели перегородок, примыкающие к дверному проему, должны иметь крепление к перекрытию на расстоянии 30 см от проема.

3.10. Панели-вставки над дверными проемами устанавливаются после монтажа дверных блоков с опиранием на них и последующим креплением к панелям перегородок. При этом монтаж дверных блоков производится одновременно с монтажом панелей перегородок.

Д. КИЯРИ ЧИМЕБАВА Нач. отд. ТЕРМАЦДЗЕ Н. КОНТР МОСКОВА Я. ИМЖ НАПАНАДЗЕ ГИП ВСПОВ РУДЛР АНТИЯ Проверил ТЕРМАЦДЗЕ Разраб ОДИПОВ	2.230-6с. I 00 ИЗ  ПОЯСНИТЕЛЬНАЯ ЗАПИСКА	21/06/81 22/06/81 23/06/81 24/06/81 25/06/81 26/06/81 27/06/81	2 1 2
ТбилизНИИЭП			Лист 1 из 2

Т П 2. 230-6с. В1

ИНВЕНТАРИЙ ПОСП И ДАТА ВЗЯТИЯ

3.11. Панели-вставки при организации проема в перегородках (без проемных блоков) устанавливаются на деревянную перемычку, укладываемую в вырезанные в панелях перегородок гнезда и крепятся к перегородкам.

3.12. Панели-вставки высотой до 350 мм крепятся по высоте в одной точке по каждой вертикальной грани на расстоянии 15 см от низа вставки, а высотой свыше 350 мм - в двух точках на том же расстоянии от верха и низа вставки.

3.13. В панелях перегородок в местах крепления, для скрытого размещения металлических соединительных изделий с двух сторон вырезаются пазы глубиной 10 мм, размером в плане 100x70 мм.

3.14. Установке перегородок в рабочее положение должна предшествовать пристрелка соединительных изделий к железобетонным конструкциям здания.

3.15. Пристрелку соединительных изделий крепления к железобетонным конструкциям следует производить строительным монтажным пневматическим пистолетом ПШ-52-1 дюбелями ДП14,5x50, в соответствии с требованиями "Инструкции по применению строительного пистолета ПШ-52-1".

3.16. К стенам из легкого бетона соединительные изделия прививаются дюбелями ДД-1У6,8x60 к стенам из ячеистого бетона - гвоздями.

3.17. Крепление соединительных изделий к перекрытию производится шурупами к деревянным антисептированным пробкам, забиваемым в просверленные отверстия плит перекрытий.

3.18. При пристрелке дюбелями соединительных изделий к железобетонным конструкциям необходимо учитывать расположение арматуры в этих конструкциях, о чем в проекте здания должна быть сделана специальная оговорка.

3.19. Второй конец соединительных изделий сгибается по месту, на расстоянии 70 мм от конца, после установки железобетонной панели в рабочее положение.

3.20. Антикоррозийную защиту соединительных изделий крепления выполнять в соответствии со СНиП II-28-73 "Защита строительных конструкций от коррозии".

3.21. Старые перегородки перед монтажом должны быть соединены между собой с помощью гвоздей.

3.22. При применении панелей перегородок по серии I.23Г.9-7 в последних, располагаемых поперек ригелей каркаса здания необходимо вырезать пазы по форме низа сечения ригеля (см. лист 3).

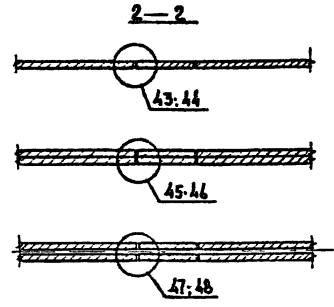
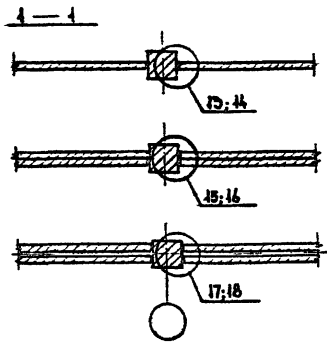
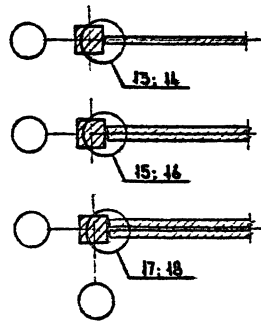
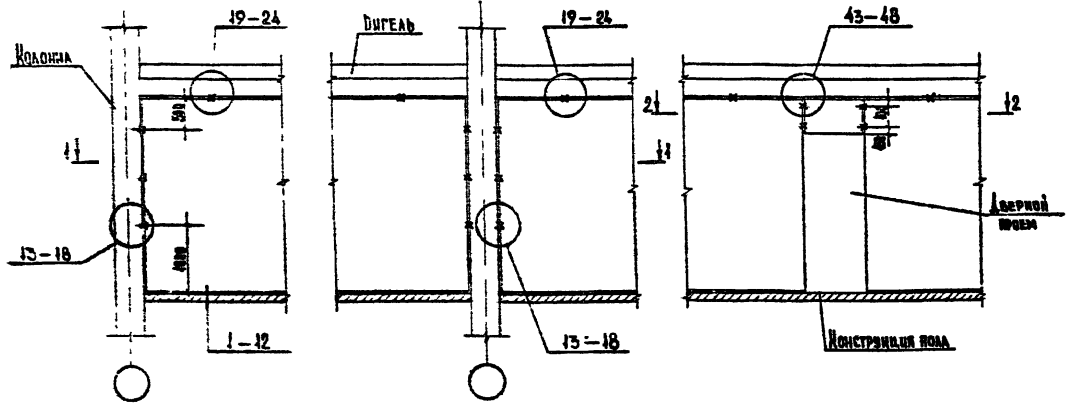
3.23. Для обеспечения звукоизоляции перегородок все стыковые зазоры панелей должны быть тщательно заделаны. Заделанные швы проклеить полосами ткани строительным клеем.

3.24. На листе 3,4 приведены фрагменты схем расположения перегородок с выносом узлов.

Т. П 2 230-6с

Имя № подл. Подпись и дата Вып. № №

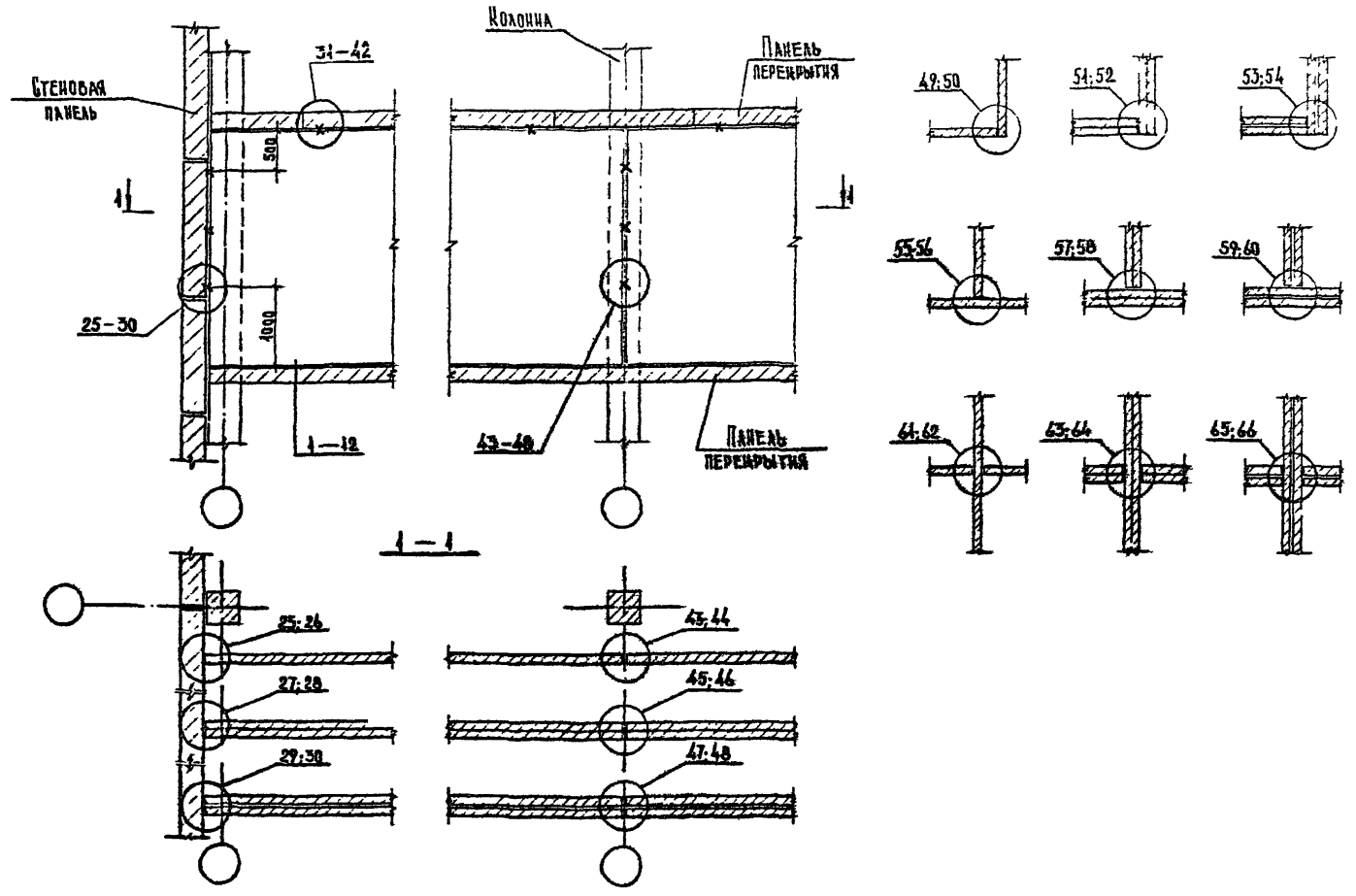
Т П 2 230-6с В 1



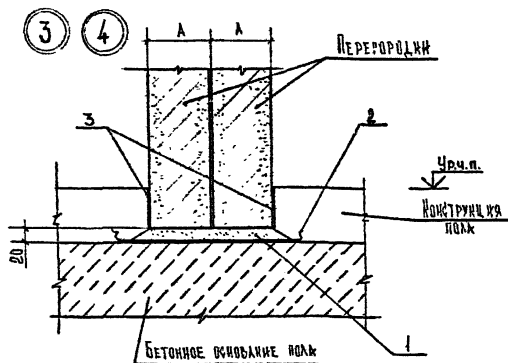
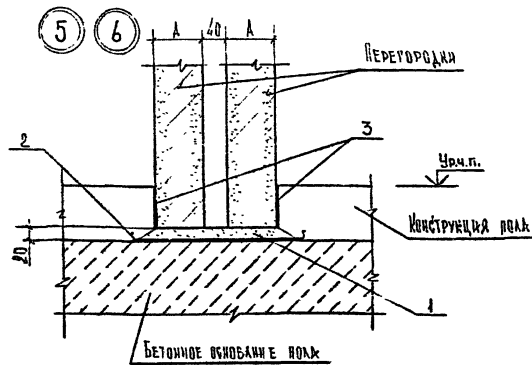
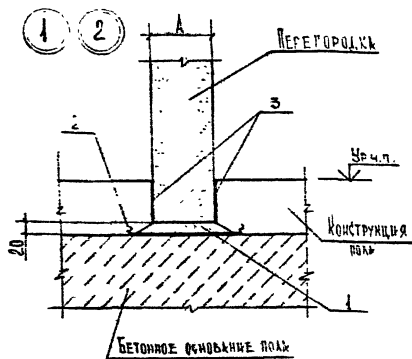
ИЗДАТЕЛЬСТВО ПОЛИТ. И ДАТА ПРАВА АВТОРА

2.230-6с.100 П3

Лист 3



2.230-6с.1 00 ПЗ



ОБОЗНАЧЕНИЕ	УЗЕЛ	А, мм
2.230-6с.1 01	1	80
-01	2	100
-02	3	80
-03	4	100
-04	5	80
-05	6	100

СПЕЦИФИКАЦИЮ И РАСХОД МАТЕРИАЛОВ НА УЗЛЫ  
СМ. ДОКУМЕНТ 2.230-6с.1 30

Исп.от.	Туркменское	1/11
И.копир.	Москва	1/11
Г.лиж.	Копилка	1/11
ТИП	Владив	1/11
ТИП	Копилка	1/11
Рук.гр.	Антон	1/11
Проверил	Цесков	1/11
Разработ	Антон	1/11

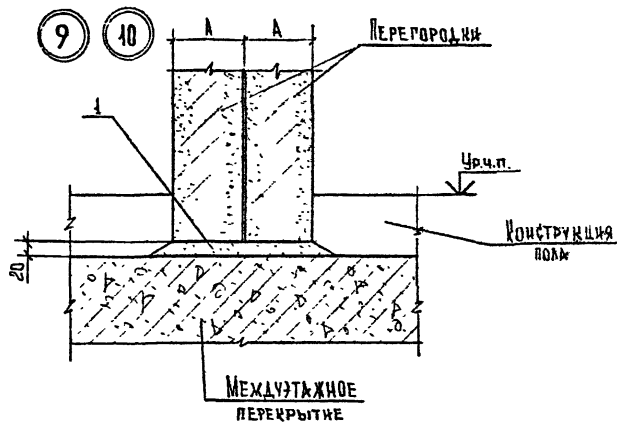
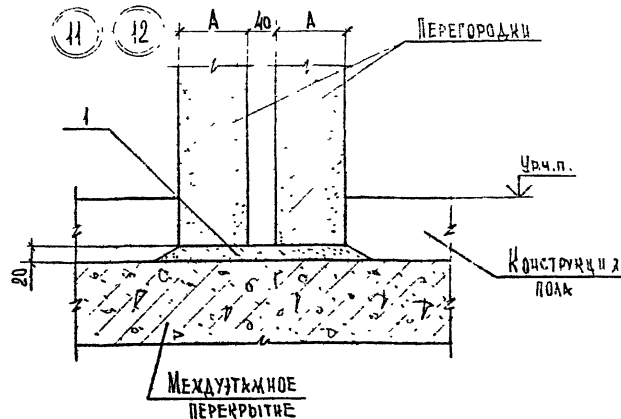
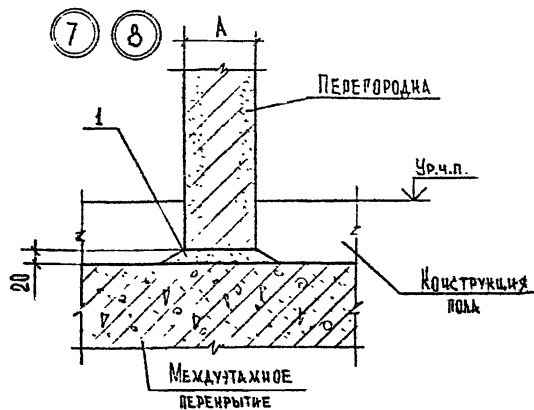
2.230-6с.1 01

УЗЕЛ 1-6

Страна	Лист	Листов
Р		4

ТблпЗНИИЭП





ОБОЗНАЧЕНИЕ	УЗЕЛ	А, мм
2.230-6с.1 02	7	80
-01	8	100
-02	9	80
-03	10	100
-04	11	80
-05	12	100

СПЕЦИФИКАЦИЮ И РАСХОД МАТЕРИАЛОВ НА УЗЕЛ  
СМ. ДОКУМЕНТ 2.230-6с.1 30.

Имя отч.	Турикин	12.10
И.контр.	Маслов	12.10
Сл.инж.	Калинина	12.10
ТИП	Венер	12.10
ТИП	НАТМАЛЗР	12.10
Руковод.	Антон	12.10
Проводил	Васильев	12.10
Рисовал	Антон	12.10

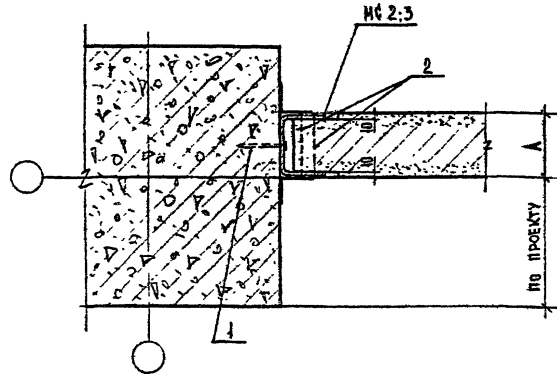
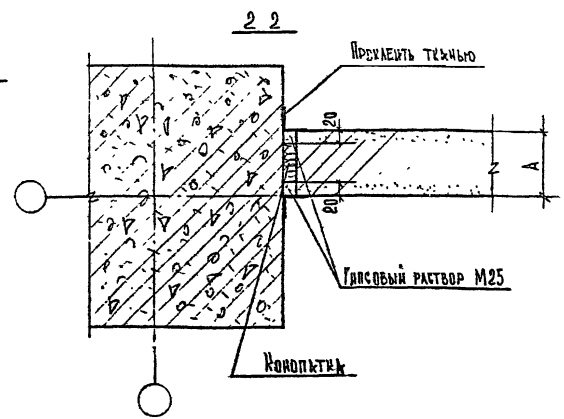
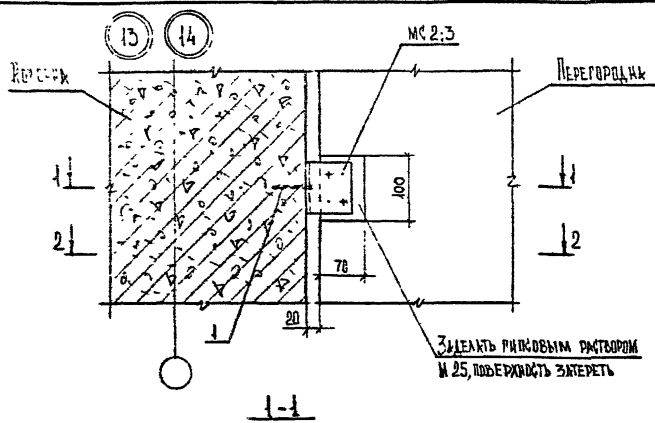
2.230-6с.1 02

УЗЕЛ 7-12

Страна	Лист	Листов
Р		1

ТбилизНИИЭП

Т П 2.230-6с. В 1



ОБОЗНАЧЕНИЕ	УЗЕЛ	А, мм
2.230-6с.1 03	15	80
-01	14	100

СПЕЦИФИКАЦИЮ И РАСХОД МАТЕРИАЛОВ НА УЗЕЛ  
СМ. ДОКУМЕНТ 2.230-6с.1 30.

ИЗМЕНЕНИЯ  
ПОЯСНЕНИЯ  
ПОДПИСАНИЕ

Нач. отд.	Турмакеев	
Н. зам.	Москвина	
Гл. инж.	Калиналов	
Гл. инж.	Велика	
Гл. инж.	КАЛАНДЯДЗЕ	
Рук. гр.	Айтия	
Продирин	Велика	
Резаев	Айтия	

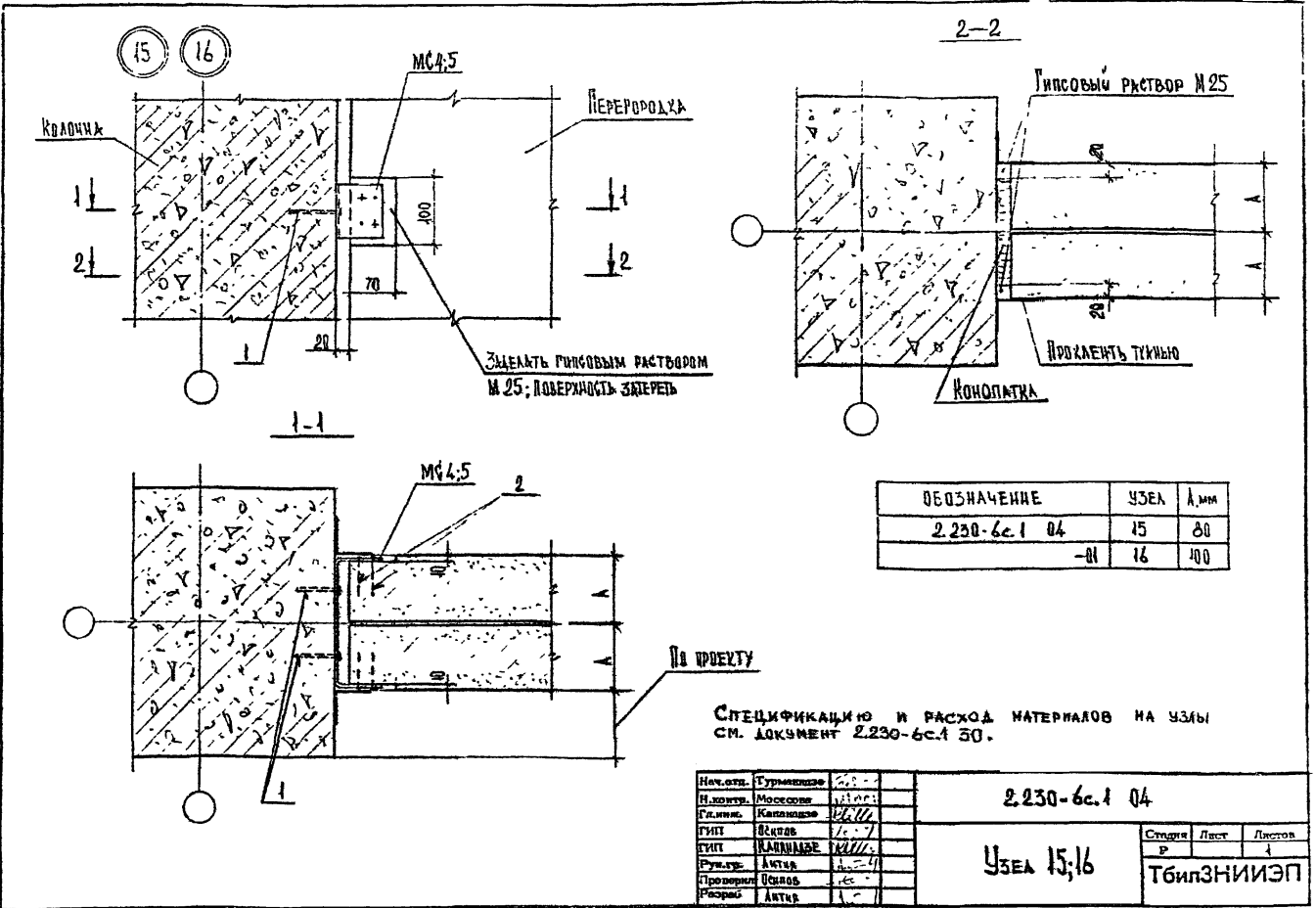
2.230-6с.1 03

УЗЕЛ 13:14

Степень	Лист	Листов
Р		4
ТбилизНИИЭП		

Т. П. 2 230-6с В.1

ИЗМЕНЕНИЯ	ПОДАЧА И ДАТА	ВЗНАКОМЛЕН



ОБЪЕДИНЕНИЕ	УЗЕЛ	А, мм
2 230-6с.1 04	15	80
-01	16	100

СПЕЦИФИКАЦИЮ И РАСХОД МАТЕРИАЛОВ НА УЗЛЫ СМ. ДОКУМЕНТ 2.230-6с.1 30.

Изд. отд.	Гурьяншвили	200 -
Н. колл.	Маслобое	230 -
Р. л. н. м.	Качиашвили	230 -
ТИП	Файлов	1.1.7
ТИП	КАЧИАШВИЛИ	230 -
Р. л. н. м.	Ахтар	1.1.4
Проектировщик	Бондар	1.1.5
Рисовал	Ахтар	1.1.6

2.230-6с.1 04

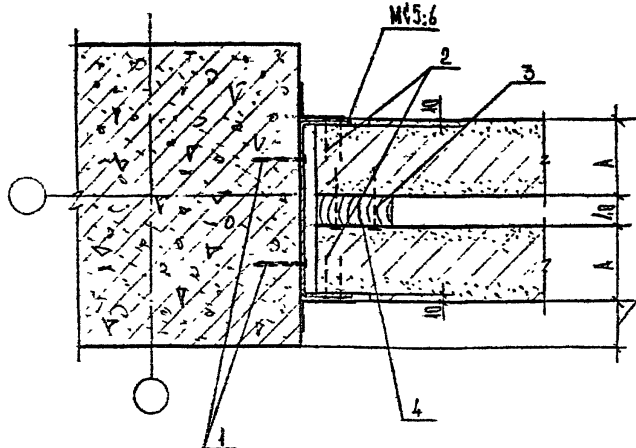
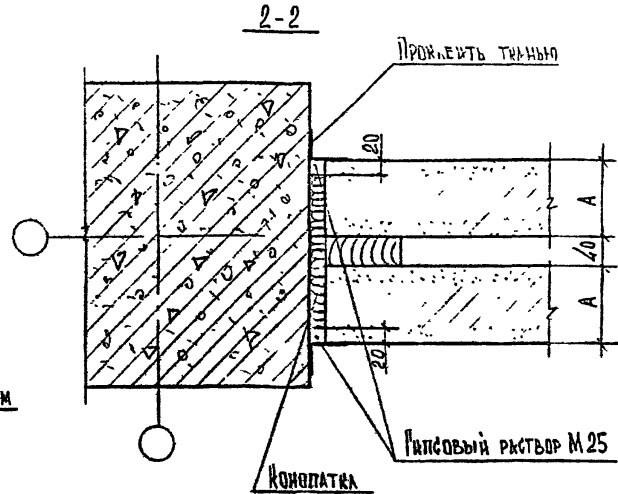
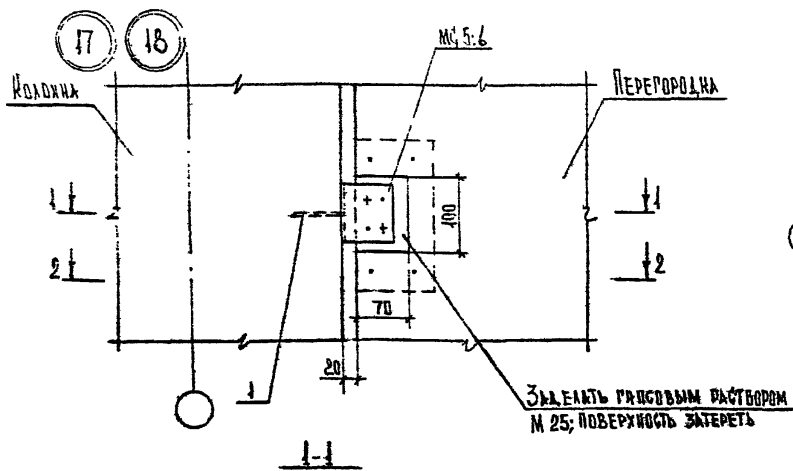
Узел 15,16

Страна	Лист	Листов
Р	1	1

ТБИЛЗИИЭП

Т П 2.230-6с. В 1.

ИЗМ. №	ПОДП. И ДАТА	ВЗЛОЖИВШИЙ



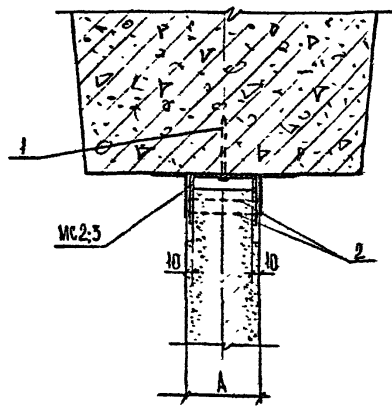
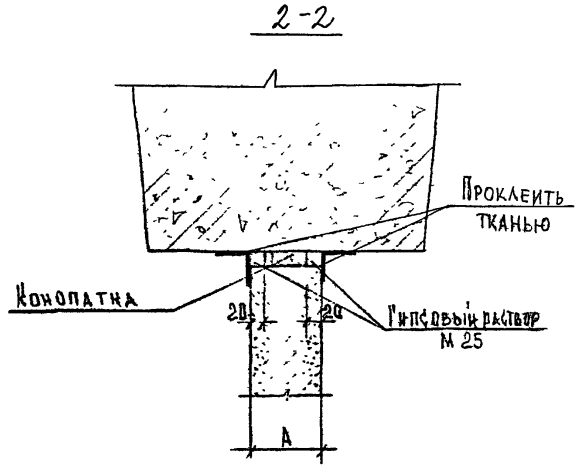
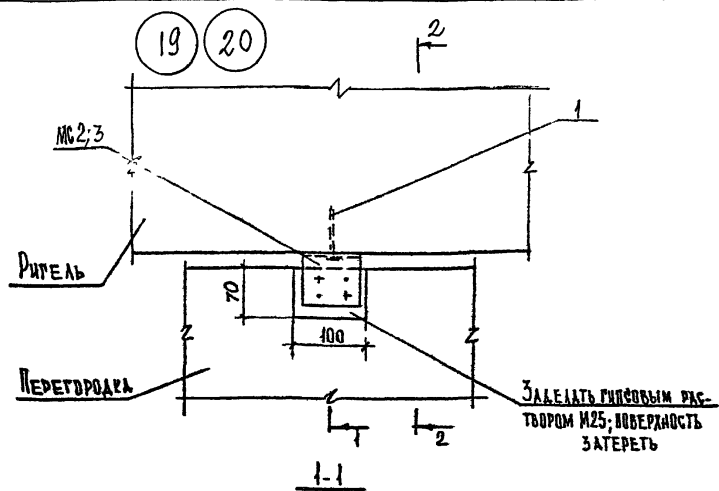
ОБОЗНАЧЕНИЕ	УЗЕЛ	А, мм
2.230-6с.1 05	17	80
- 01	18	100

ПО ПРОЕКТУ

СПЕЦИФИКАЦИЮ И РАСХОД МАТЕРИАЛОВ НА УЗЛЫ СМ. ДОКУМЕНТ 2.230-6с.1 30.

Исполн.	Турьянидзе	5/6/1	2.230-6с.1 05	Стенда	Лист	Листов
Н. контр.	Мосесова	1/6				
Гл. инж.	Кавалидзе	1/1/1	Узел 17, 18	Р	Л	1
Инж.	Вангов	1/0/1				
Инж.	Хатадзе	1/1/1	ТбилЗНИИЭП			
Рук. гр.	Антав	1/1/1				
Проверил	Вангов	1/1/1				
Разработ	Антав	1/1/1				

Т. П. 2.230-6с. В. I.



ОБОЗНАЧЕНИЕ	УЗЕЛ	А, мм
2.230-6с.1 06	19	80
-01	20	100

СПЕЦИФИКАЦИЮ И РАСХОД МАТЕРИАЛОВ НА УЗЛЫ СМ. ДОКУМЕНТ 2.230-6с.1 30.

ИЗМ. ПОСЛ. И ДАТА	ВЗН. ПОСЛ. И ДАТА

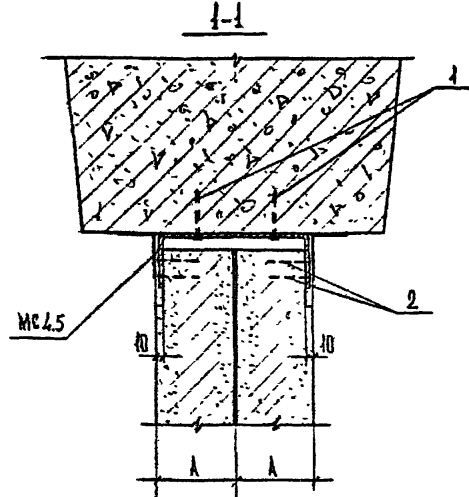
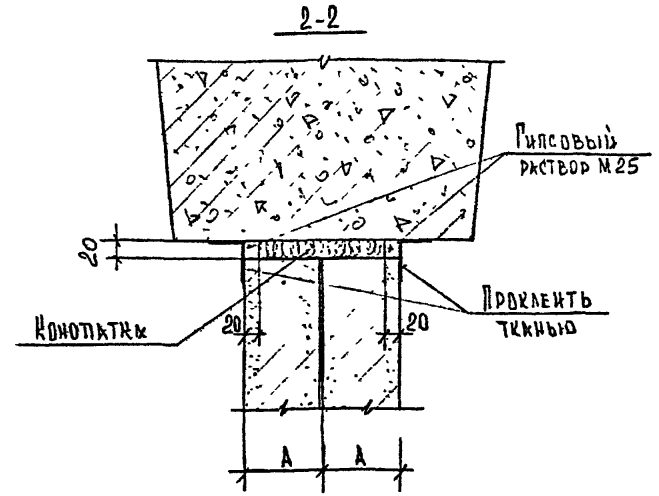
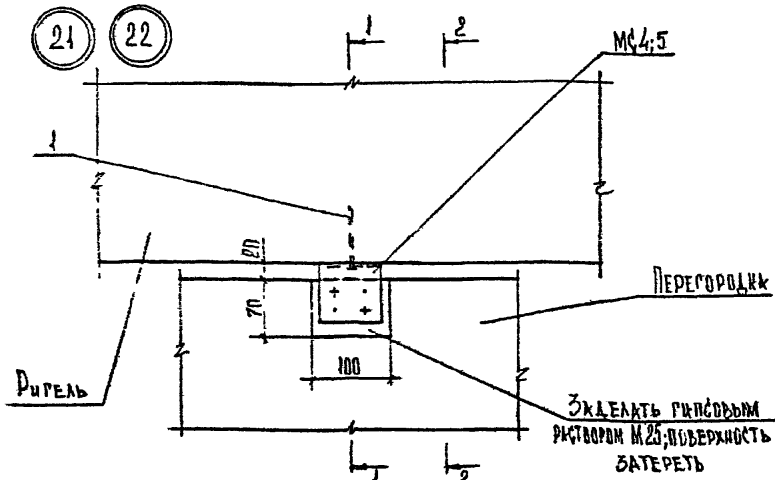
Исполн.	Турушвили	2.23
Н. проект.	Москосо	11.83
Ген. инж.	Келанидзе	12.83
Групп.	Селадзе	1.84
Групп.	Назнадзе	1.84
Рук. гр.	Латиш	1.84
Проектиров.	Селадзе	1.84
Разреш.	Латиш	1.84

2.230-6с.1 06

Узел 19;20

Страна	Лист	Листов
Р	1	1
ТбилЗНИИЭП		

Т. П. 2.230-6с В.1



ОБОЗНАЧЕНИЕ	УЗЕЛ	А, мм
2.230-6с.1 07	20	80
-01	21	100

СПЕЦИФИКАЦИЮ И РАСХОД МАТЕРИАЛОВ НА УЗЛЫ СМ. ДОКУМЕНТ 2.230-6с.1 30

ИЗМЕНЕНИЯ ПОДАТ И ДАТА ВЗАИМНОСТЬ

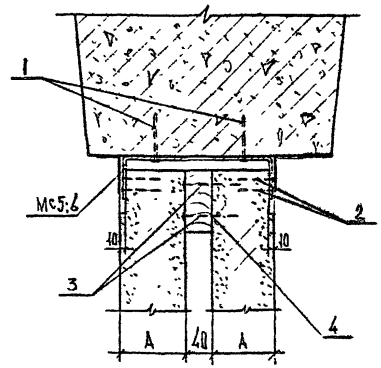
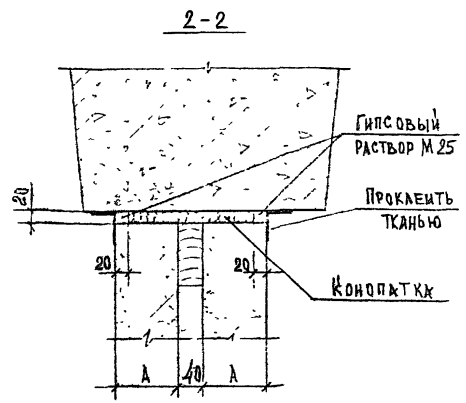
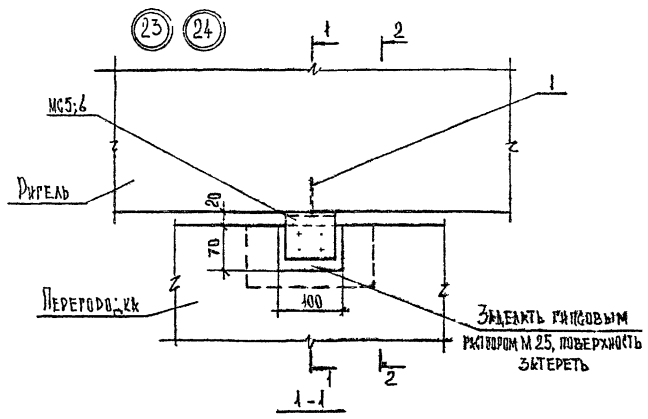
Нач.отп.	Турманбаев	<i>[Signature]</i>
Н.контр.	Моисеева	<i>[Signature]</i>
Гл.инж.	Катаманбаев	<i>[Signature]</i>
ГИП	Денисов	<i>[Signature]</i>
ГИП	САНДАНДЗЕ	<i>[Signature]</i>
Рук.гр.	Айтия	<i>[Signature]</i>
Проверил	Денисов	<i>[Signature]</i>
Разработ	Айтия	<i>[Signature]</i>

2.230-6с.1 07

УЗЕЛ 21;22

Страница	Лист	Листов
Р		1
ТБИЛЗНИИЭП		

Т. П. 2.230-6с. В 1



ОБОЗНАЧЕНИЕ	УЗЕЛ	А, мм
2.230-6с.1 08	23	80
-01	24	100

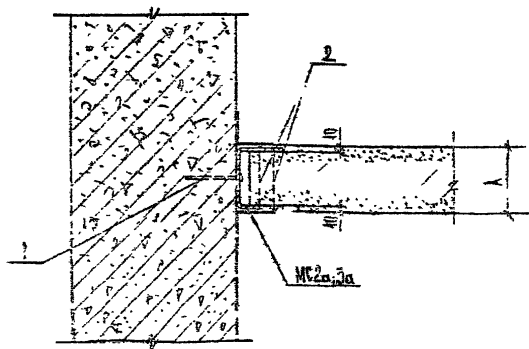
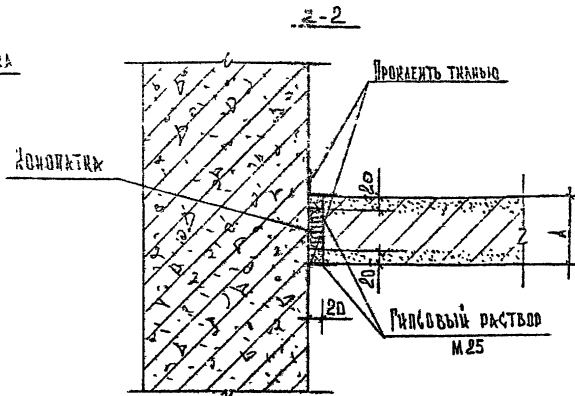
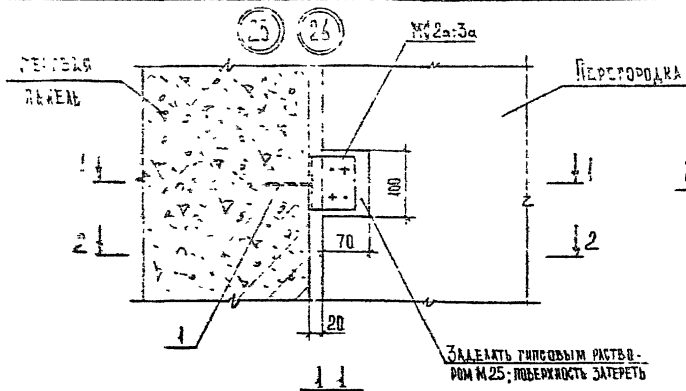
СПЕЦИФИКАЦИЮ И РАСХОД МАТЕРИАЛОВ НА УЗЛЫ СМ. ДОКУМЕНТ 2.230-6с.1 30

ИЗМ. ПОСЛЕД. ПОДЛ. И ДАТА

Нач. отд.	Гурьянцкая	6.2
М. директор	Морозова	12.2
Гл. инж.	Канашкина	1.12.2
СНП	Виноград	6.2
СНП	Калашова	12.2
С. пр. пр.	Литва	1.12.2
Проектант	Калашова	1.12.2
Исполн.	Литва	1.12.2

2.230-6с.1 08		
Узел	23, 24	
Состав	Гипс	Листов
Р		1
ТбилизНИИЭП		

Т II 2.230-6с в.1.



ОБОЗНАЧЕНИЕ	УЗЕЛ	А, мм
2.230-6с.1 09	25	80
-01	26	100

СПЕЦИФИКАЦИЮ И РАСХОД МАТЕРИАЛОВ НА УЗЛЫ  
СМ. ДОКУМЕНТ 2.230-6с.1 30.

Исполн.	Турмурашва	
Н. контр.	Маслова	
Р. экз.	Копылова	
ТИП	ВАННОВ	
ТИП	КАНАЛИЗ.	
Рук. пр.	Антан	
Проектир.	Ваннов	
Расчерч.	Антан	

2.230-6с.1 09

УЗЕЛ 25,26

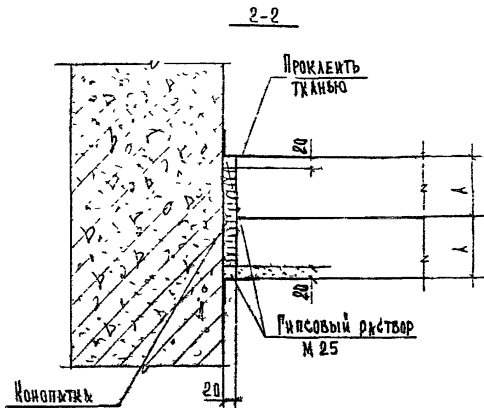
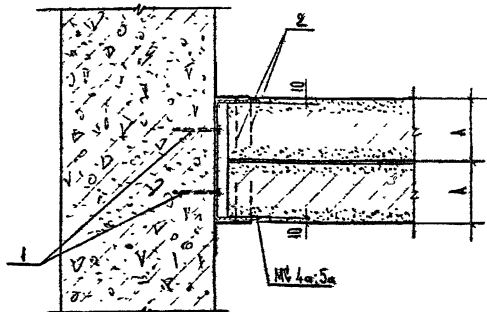
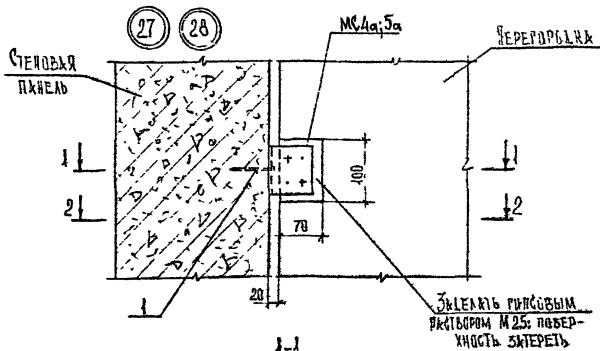
Составил	Лист	Листов
Р	1	1
ТбилизНИИЭП		



Т. П. 2. 230-6с. В. I.

ИЗМ. ПОЛН. И ДАТА

ИЗМ. ИЛИ



ОБОЗНАЧЕНИЕ	УЗЕЛ	А, мм
2.230-6с.1 40	27	80
-01	28	100

СПЕЦИФИКАЦИЮ И РАСХОД МАТЕРИАЛОВ НА УЗЕЛЫ  
СМ. ДОКУМЕНТ 2.230-6с.1 30

Нач. отд.	Турманов	2.230
Н. зам.	Моисов	100
Т. зам.	Калинина	100
СНП	Витов	100
СНП	ПАННАКЕ	100
Суд. эк.	Антон	100
Проводн.	Осипов	100
Рисов.	Антон	100

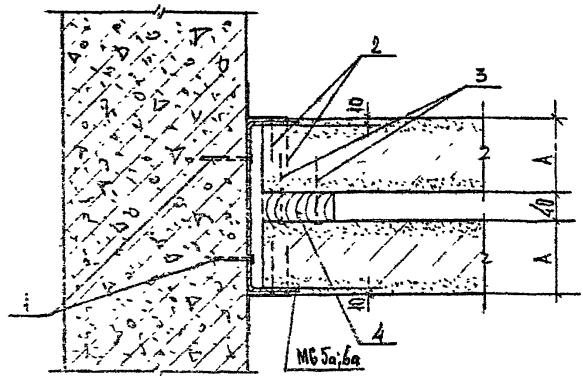
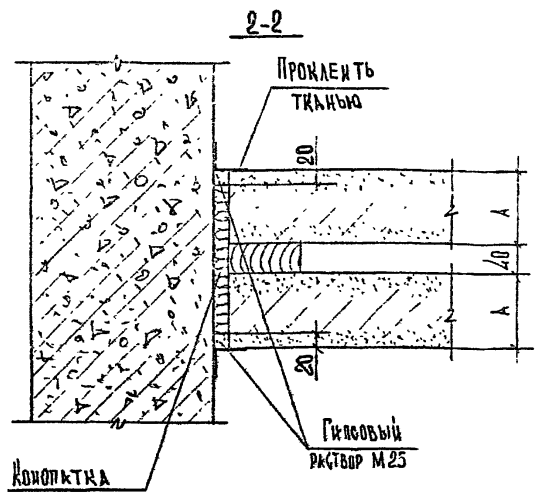
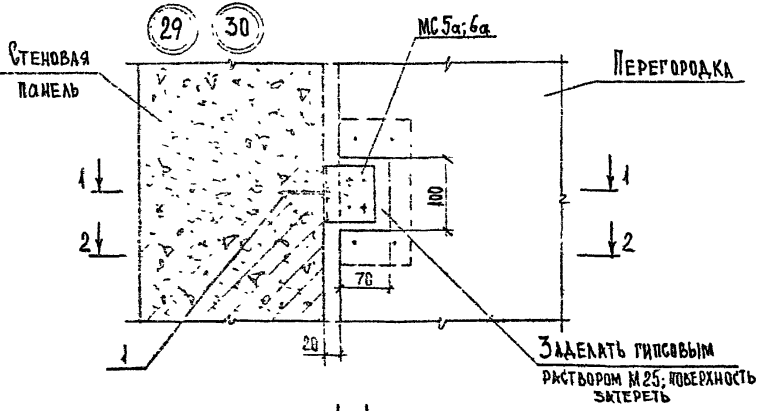
2.230-6с.1 40

Узел 27,28

Стр.	Лист	Листов
Р	1	1

ТБИЗНИИЭП

Т II 2.230-6с В 1.



ОБОЗНАЧЕНИЕ	УЗЕЛ	А, мм
2.230-6с.1 11	29	80
-01	30	100

СПЕЦИФИКАЦИЮ И РАСХОД МАТЕРИАЛОВ НА УЗЕЛ СМ. ДОКУМЕНТ 2.230-6с.1 30.

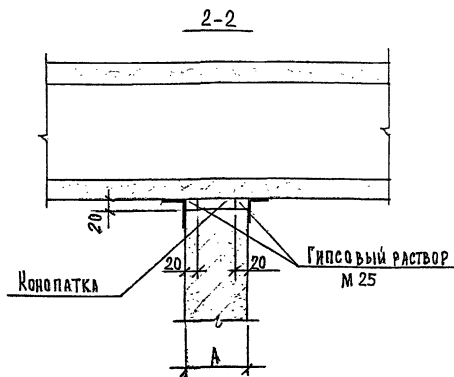
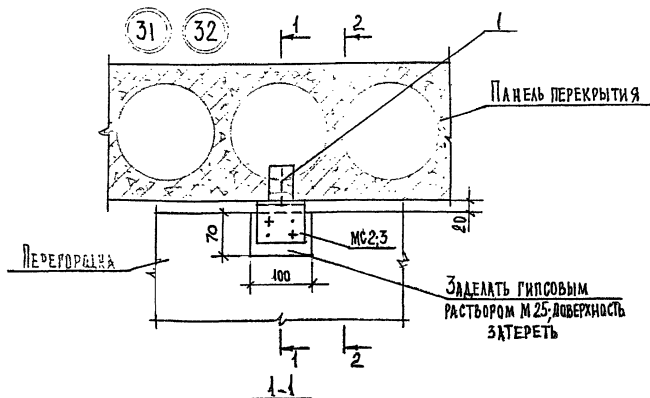
УТВЕРЖДЕНО  
 \_\_\_\_\_  
 \_\_\_\_\_  
 \_\_\_\_\_

Испол.:	Гурмыжков	С/П
Н. контр.:	Маслова	С/П
Гл. инж.:	Катаманов	С/П
Инж.:	Бердов	С/П
Инж.:	Саваназе	С/П
Инж.:	Ахмед	С/П
Проверил:	Валдов	С/П
Разработ:	Ахмед	С/П

2.230-6с.1 11

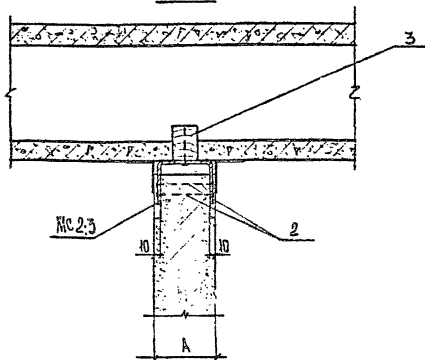
УЗЕЛ 29,30

Страна	Лист	Листов
Р	1	1
ТБИЗНИИЭП		



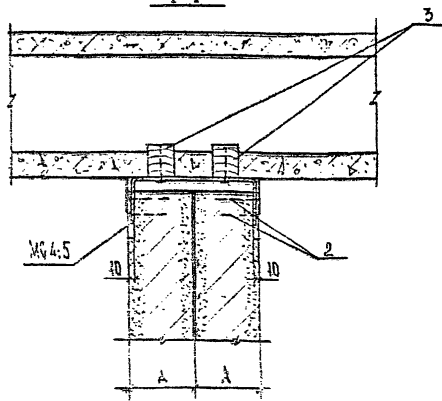
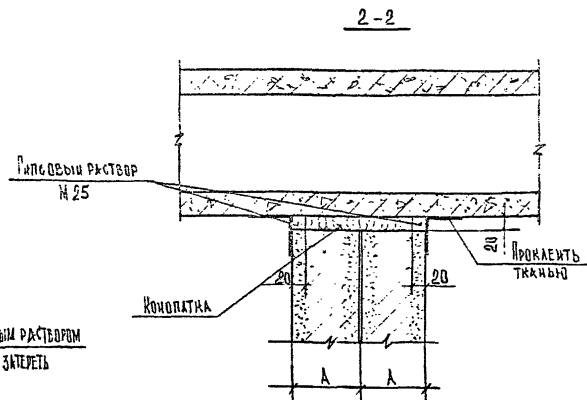
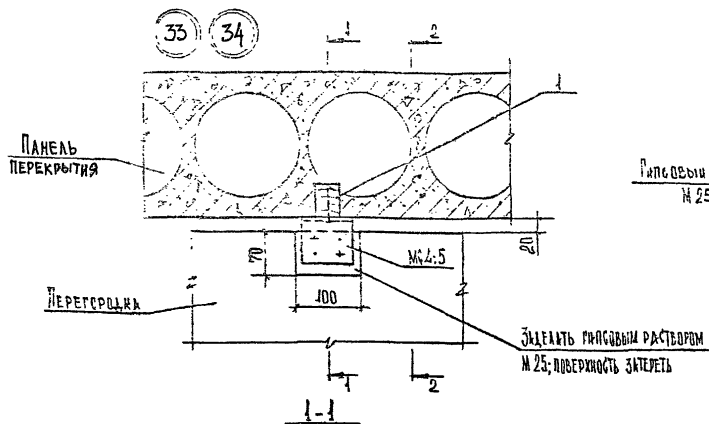
ОБОЗНАЧЕНИЕ	УЗЕЛ	А, мм
2 230-6с.1 12	31	80
-01	32	100

СПЕЦИФИКАЦИЮ И РАСХОД МАТЕРИАЛОВ НА УЗЛЫ  
СМ. ДОКУМЕНТ 2.230-6с.1 30



Исполн	Гурьяков		2.230-6с.1 12	Сданы лист	№ листа
Н. контр.	Маслов				
Сл. вкл.	Колпацкая		Узел 31,32	Р	Т
СНП	Венда				
СНП	КАВАЛАЗЕ		ТБИРЗНИИЭТ		
Руковод	Лель				
Проворон	Кавья				
Разреш	Ангина				

Т П 2.230-6с. В1



ОБОЗНАЧЕНИЕ	УЗЕЛ	А, мм
2.230-6с.1 13	33	80
-01	34	100

СПЕЦИФИКАЦИЮ И РАСХОД МАТЕРИАЛОВ НА УЗЛЫ  
СМ. ДОКУМЕНТ 2.230-6с.1 30

Исполн.	Турманова	2.1.1
Н. проект	Мессова	1.1.1
Гл. инж.	Калопалло	1.1.1
Инж.	Венков	1.1.1
Инж.	Камышева	1.1.1
Инж. стр.	Литка	1.1.1
Инженер	Скитов	1.1.1
Мастер	Литка	1.1.1

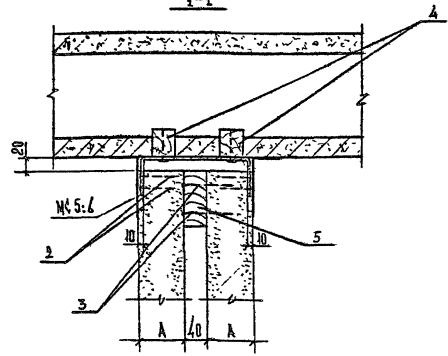
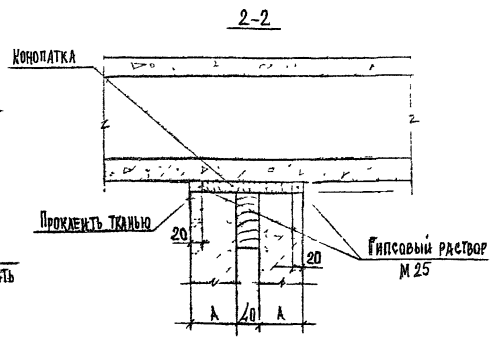
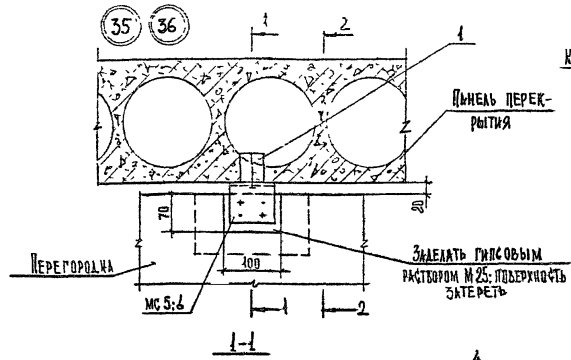
2.230-6с.1 13

Узел 33, 34

Страна	Лист	Листов
Р		1

ТБИЗНИИЭП

Т. П. 2.230-6с. В 1



ОБОЗНАЧЕНИЕ	УЗЕЛ	А, мм
2.230-6с.1 44	35	80
-01	36	100

СПЕЦИФИКАЦИЮ И РАСХОД МАТЕРИАЛОВ НА УЗЛЫ СМ. ДОКУМЕНТ 2.230-6с.1 30

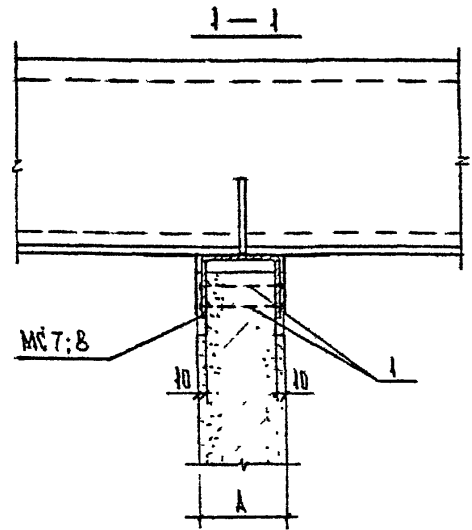
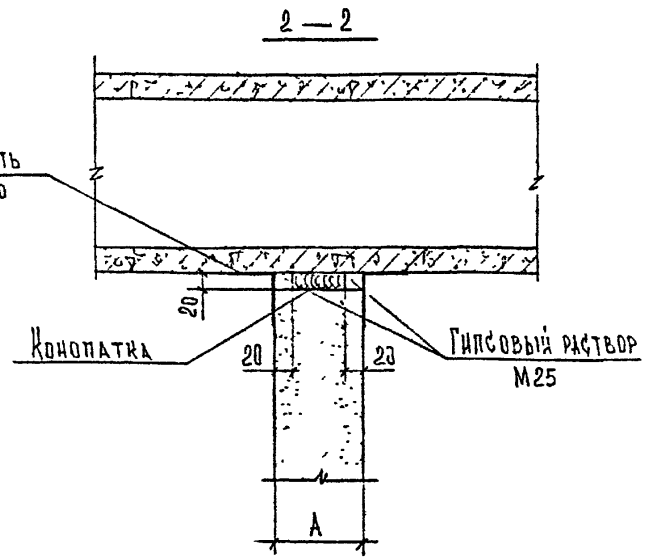
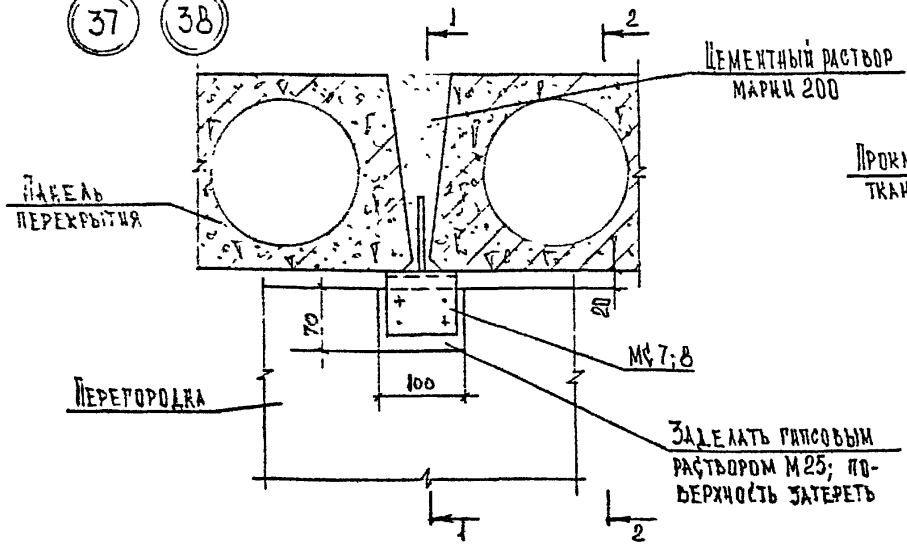
ВСЕ ИСПОЛ. ПОДП. И ДАТА

Исполн.	Г. Урманчиева	11.12.62
И. э. инж.	М. С. Соколов	11.12.62
Гл. инж.	К. П. Соколов	11.12.62
Г. инж.	В. И. Яковлев	11.12.62
Г. инж.	В. И. Яковлев	11.12.62
С. инж.	Л. И. Яковлев	11.12.62
Проектиров.	В. И. Яковлев	11.12.62
Проверен.	Л. И. Яковлев	11.12.62

2.230-6с.1 44		
Узел 35; 36	Страна	Лист
	Р	Листов
		1
ТбилизНИИЭП		

Т. П 2.230-6с. В 1

37 38



ОБОЗНАЧЕНИЕ	УЗЕЛ	А, мм
2.230-6с.1 15	37	80
-01	38	100

СПЕЦИФИКАЦИЮ И РАСХОД МАТЕРИАЛОВ НА УЗЛЫ  
СМ. ДОКУМЕНТ 2.230-6с.1 30

ИЗМ. ИЛИ ДОП. ПОДП. И ДАТА. ОБЪЕМ ИЛИ ДАТА

Нач. отд.	Турманбаев	<i>[Signature]</i>
Н. контр.	Мосесова	<i>[Signature]</i>
Гл. инж.	Кашарбаев	<i>[Signature]</i>
ГИП	Осипов	<i>[Signature]</i>
ГИП	КАПАНАЗЕ	<i>[Signature]</i>
Рук.гр.	Антия	<i>[Signature]</i>
Проверил	КАПАНАЗЕ	<i>[Signature]</i>
Разраб.	Антия	<i>[Signature]</i>

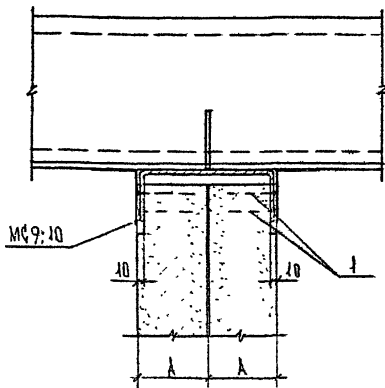
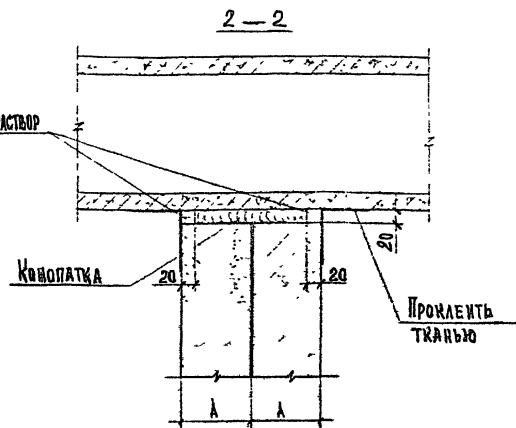
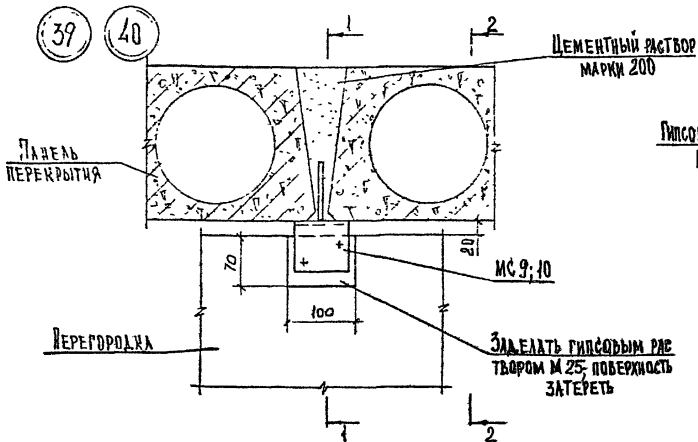
2.230-6с.1 15

Узел 37;38

Страница	Лист	Листов
Р		
ТбилизНИИЭП		

Т. П. 2 230-6с. В 1

ИНВ. АРХИВ, ПОИЩ. И ДАТА, ВОЗМ. ИШЕД.



ОБОЗНАЧЕНИЕ	УЗЕЛ	А, мм
2.230-6с.1 16	39	80
	40	100

СПЕЦИФИКАЦИЮ И РАСХОД МАТЕРИАЛОВ НА УЗЛЫ  
СМ. ДОКУМЕНТ 2.230-6с.1 30

Нач. отд.	Туркменгос	2/2
Н. колл.	Моссова	1/0
Гл. инж.	Капаназе	1/0
Инж.	Кемлов	1/0
Инж.	Фадламан	1/0
Руковод.	Антия	1/0
Проверен.	Капаназе	1/0
Разработ.	Антия	1/0

2.230-6с.1 16

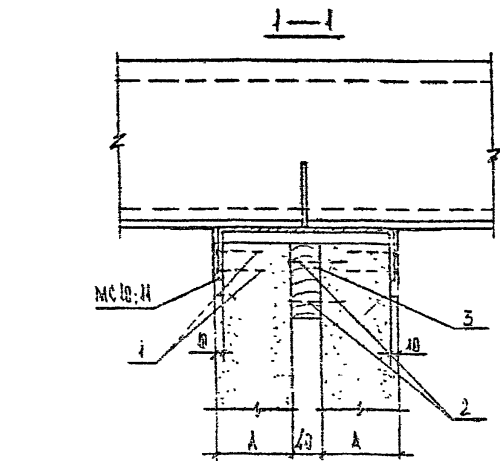
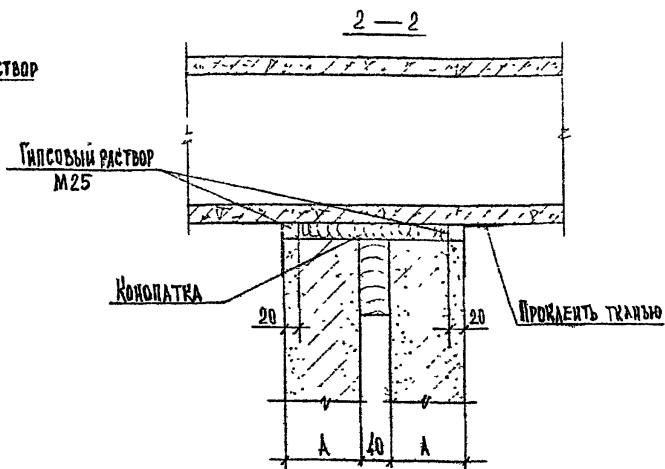
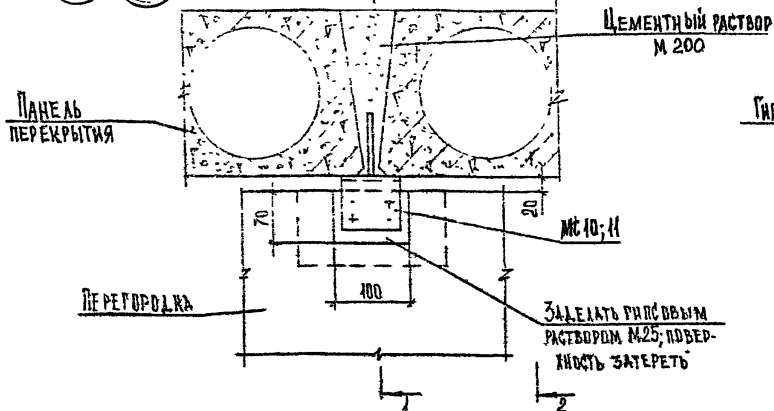
УЗЕЛ 39;40

Страна	Датум	Лист
Р		1

ТбмЛЗНИИЭП

Т. П 2 230-6с В 1

41 42



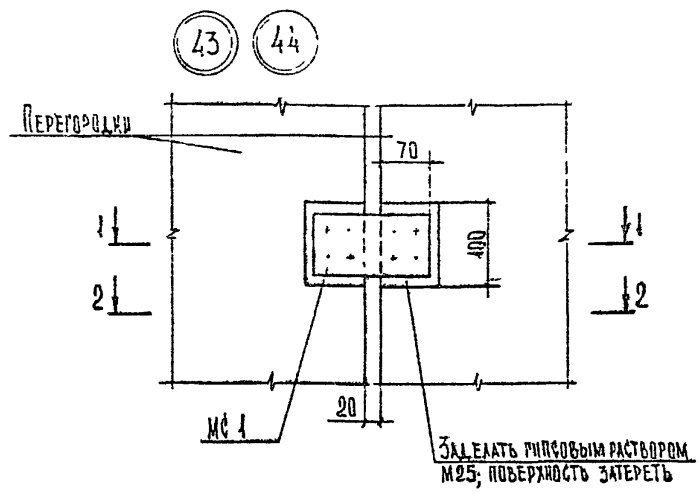
ОБОЗНАЧЕНИЕ	УЗЕЛ	А, мм
2.230-6с.1 47	41	80
-01	42	100

СПЕЦИФИКАЦИЮ И РАСХОД МАТЕРИАЛОВ НА УЗЛЫ  
СМ. ДОКУМЕНТ 2.230-6с.1 30

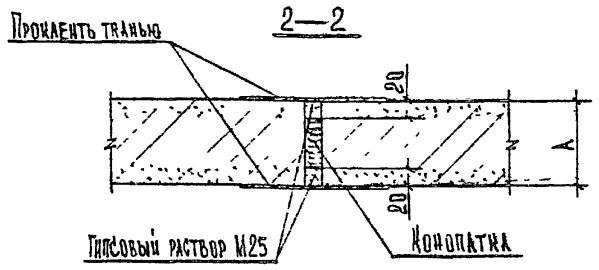
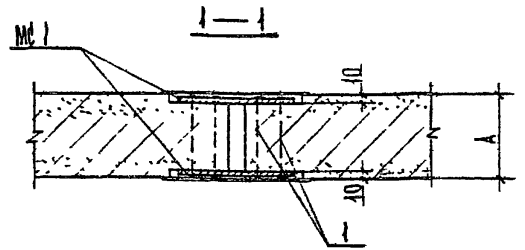
2.230-6с.1 47			Узел 41; 42		
Имя отд.	Турьомипас		Сведения	Лист	Листов
И. номер	Моссова		Р		1
Гал.лик.	Каландаев		ТбпизНИИЭП		
ТИП	ИЖПОВ				
Рук.гр.	КАНАДАЕВ				
Проверил	АНТОН				
Разработ.	КАНАДАЕВ				



Т. П 2.230-6с. в1.



ОБОЗНАЧЕНИЕ	УЗЕЛ	А, мм
2.230-6с.1 18	43	80
-01	44	100



СПЕЦИФИКАЦИЮ И РАСХОД МАТЕРИАЛОВ НА УЗЛЫ  
СМ. ДОКУМЕНТ 2.230-6с.1 30

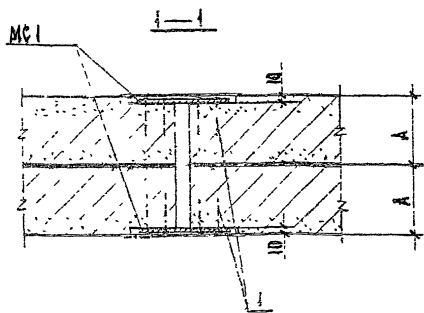
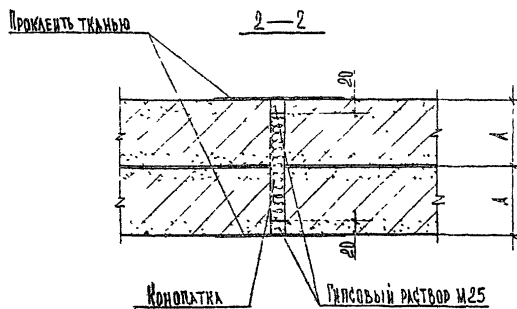
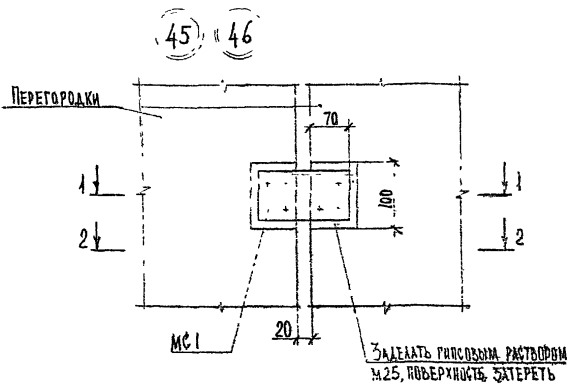
ИЗМ. ИЗОБРАЖ. ПОДП. И ДАТА. ВЗАМ. ИЗОБРАЖ.

Нач. отд.	Турманязов	2.230-6с.1
И. контр.	Моссаев	1.230-6с.1
Гл. инж.	Капаназов	1.230-6с.1
ГИП	Валинов	1.230-6с.1
ГИП	Ибраһимов	1.230-6с.1
Руковод.	Айтия	1.230-6с.1
Проектир.	Ибраһимов	1.230-6с.1
Разраб.	Айтия	1.230-6с.1

2.230-6с.1 18

УЗЕЛ 43, 44

Сев. к.п.л.  
Р  
ТбипЗНМЧЭ



ОБОЗНАЧЕНИЕ	УЗЕЛ	А, мм
2.230-6д.1 19	45	80
-01	46	100

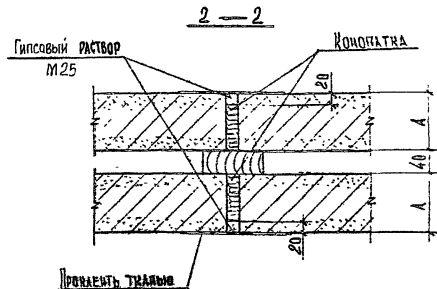
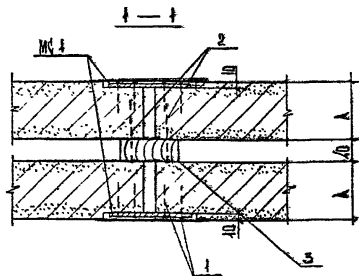
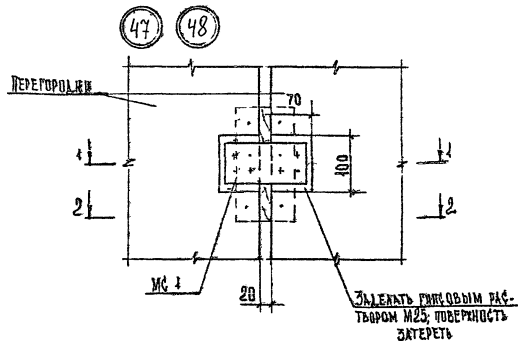
СПЕЦИФИКАЦИЮ И РАСХОД МАТЕРИАЛОВ НА УЗЛЫ  
СМ. ДОКУМЕНТ 2.230-6д.1 30

ИЗМ. В ДАТА ПОС. ВНЕДР.

Г II 2 2 210 6с Б-1

Имен. отд.	Тур. отдел	СЗБ	2.230-6д.1 19	Секция	Лист	Листов
И.п. автор	Маслова	М.С.				
Исполн.	Иванов	И.И.	Узел 45, 46	Р	1	ТбилизНИИЭП
Групп	ИРРПЗ	И.И.				
УИП	ИЗДАТЕЛЬ	И.И.				
Редакт.	И.С.	И.И.				
Исполнит.	Иванов	И.И.				
Разработ.	И.С.	И.И.				

Т. П. 2.230-6с. В 1



ОБОЗНАЧЕНИЕ	УЗЕЛ	А мм
2.230-6с.1 20	47	80
-01	48	100

СПЕЦИФИКАЦИЮ И РАСХОД МАТЕРИАЛОВ НА УЗЛЫ  
СМ. ДОКУМЕНТ 2.230-6с.1 30.

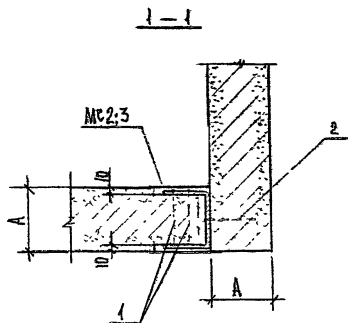
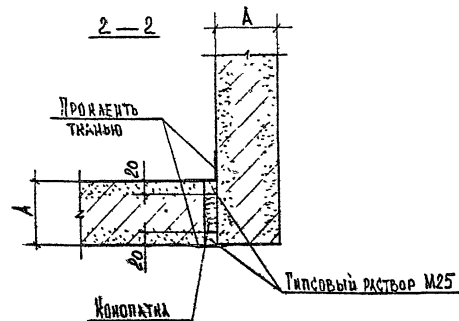
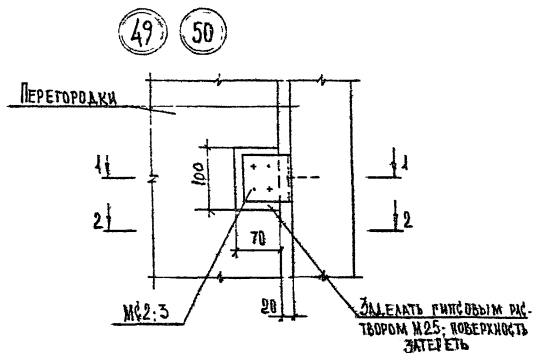
Нач. отд.	Турашвили	<i>[Signature]</i>
Н. док-т	Моссова	<i>[Signature]</i>
Гл. инж.	Катадзе	<i>[Signature]</i>
ГИП	ОСНОВА	<i>[Signature]</i>
ДИП	РАБАНАдзе	<i>[Signature]</i>
Руковод.	Ахтия	<i>[Signature]</i>
Проектир.	ОСНОВА	<i>[Signature]</i>
Разработ.	Ахтия	<i>[Signature]</i>

2.230-6с.1 20

УЗЕЛ 47,48

Страна	Лист	Листов
Р	1	1

ТбилизНИИЭП



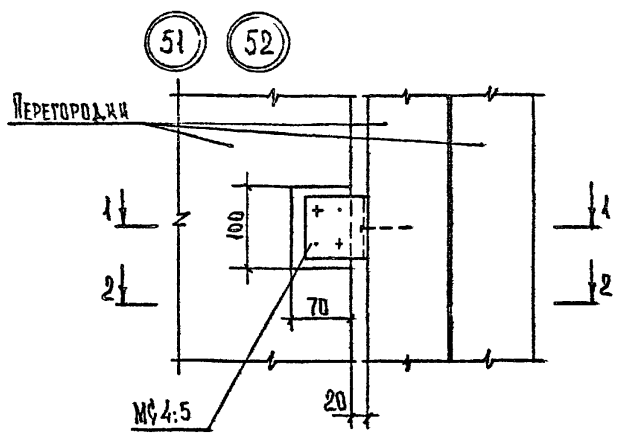
ОБОЗНАЧЕНИЕ	УЗЕЛ	А, мм
2.230-62.1 21	49	80
-01	50	100

СПЕЦИФИКАЦИЮ И РАСХОД МАТЕРИАЛОВ НА УЗЛЫ  
СМ. ДОКУМЕНТ 2.230-62.1 30.

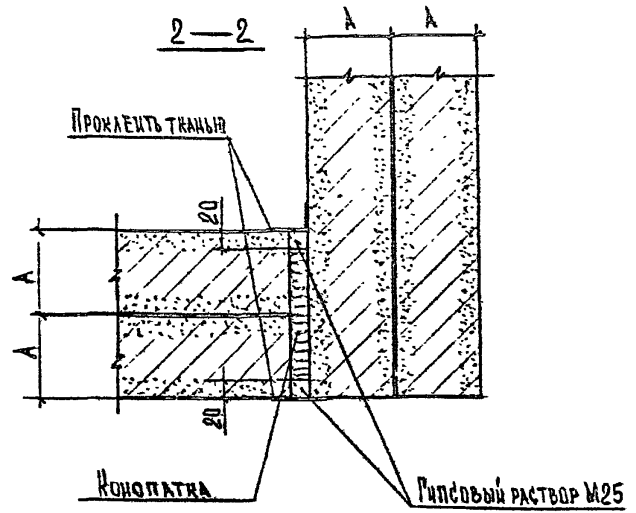
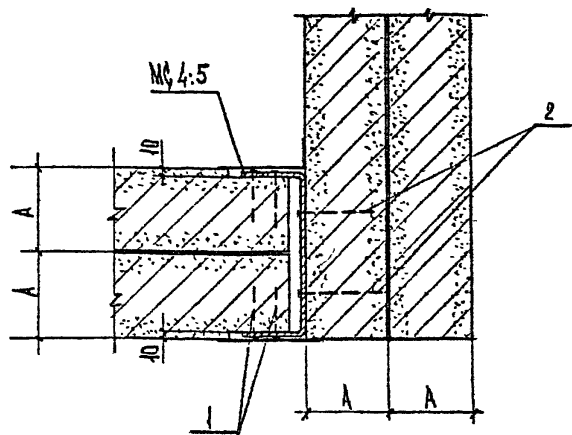
Имен. отд. Туркменшосс	2.230-62.1 21	Стрелка	Лист	Листов
И. директор / Москва		Р	1	1
Г. зам.к. / Калининград		ТБилЗНИИЭП		
РИП / ЧИЛОВ				
РИП / САЛАНДЖЕ				
Рук.гр. / АКИЯ				
Проектировщик / КУШАР				
Генпроект. / АКИЯ				

УЗЕЛ 49;50

Т. П. 2.230-6с. В 1.



1—1



ОБОЗНАЧЕНИЕ	УЗЕЛ	А, мм
2.230-6с.1 22	51	80
-01	52	100

СПЕЦИФИКАЦИЮ И РАСХОД МАТЕРИАЛОВ НА УЗЛЫ  
СМ. ДОКУМЕНТ 2.230-6с.1 30

ИЗМ. ПОДЛ. ПОДП. И ДАТА ВЗАМ. ИВ. ИВ. ИВ.

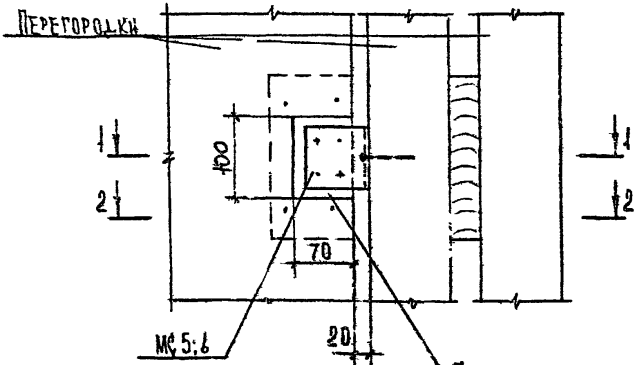
Нач. отд.	Турмалидзе	
Н. контр.	Мессоие	
Гл. инж.	Капанадзе	
ГИП	ОСЯНДЗЕ	
ГИП	КАПАНАДЗЕ	
Рук. гр.	Антия	
Проверщик	ОСИВОБ	
Разраб.	Антия	

2.230-6с.1 22

УЗЕЛ 51; 52

Сечения	Лист	Листов
Р	А	А
ТБИЛЗНИИЭП		

53 54

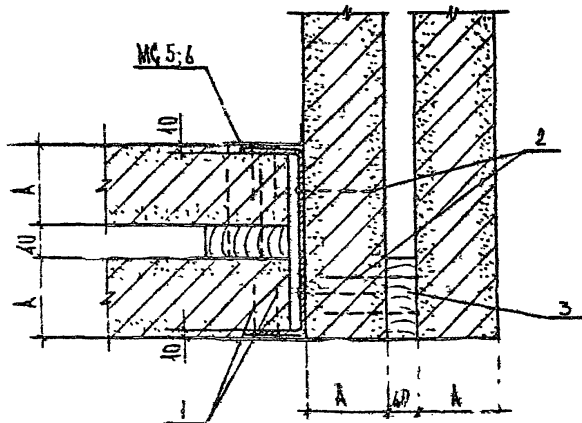
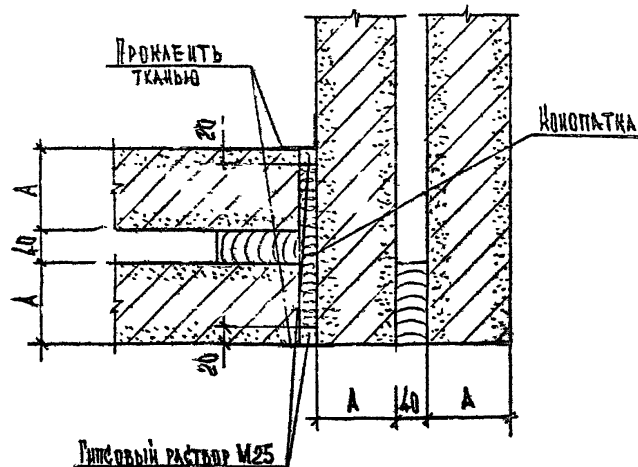


МГ 5,6

ЗАДЕЛАТЬ ГИПСОВЫМ РАСТВОРОМ М25; ПОВЕРХНОСТЬ ЗАТЕРЕТЬ

1-1

2-2



ОБОЗНАЧЕНИЕ	УЗЕЛ	А, мм
2.230-6e.1 23	53	80
-01	54	100

СПЕЦИФИКАЦИЯ МАТЕРИАЛОВ - НА УЗЛЫ  
СМ. ДОКУМЕНТ - 2.230-6e.1 23

ИЗМ. № ПОДП. И ДАТА ВЗЛАН ИИВ 24

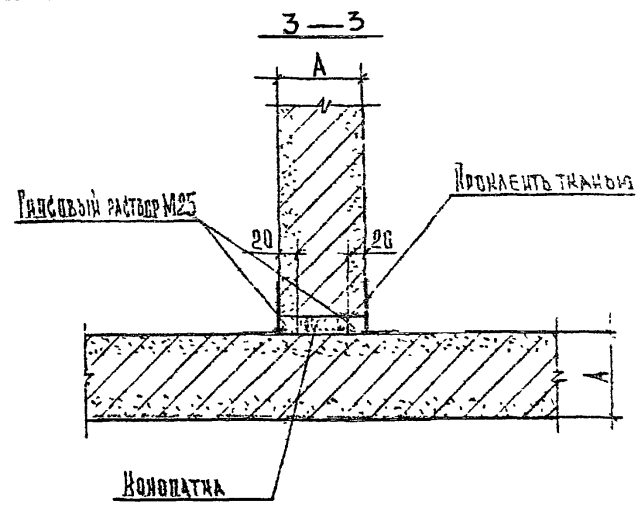
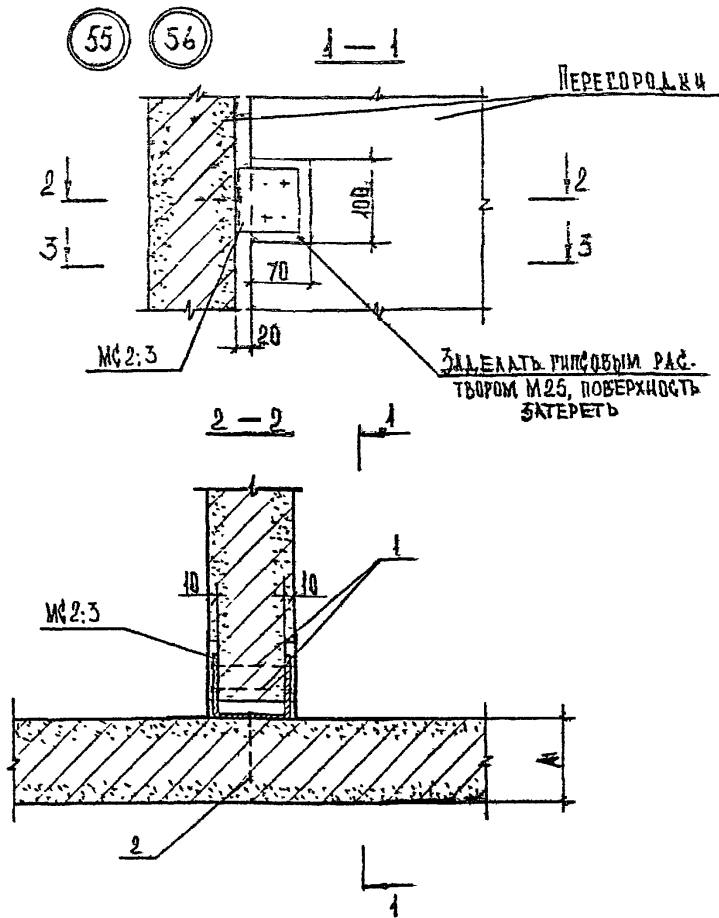
Нач. отд.	Турманшова	24/11/91
Н. конст.	Москвина	11/05/91
Гл. инж.	Калицкий	11/05/91
ТИП	ВЕНОВ	11/05/91
ТИП	НАКАНАЛЪЕ	11/05/91
Рук. гр.	АЧТА	11/05/91
Проектир.	ВЕНОВ	11/05/91
Разраб.	АЧТА	11/05/91

2.230-6e.1 23

УЗЕЛ 53, 54

Сводный	Лист	Листов
Р	1	1
ТБИЛЗНИИЭП		

Т. П. 2.230-6с. В1



ОБЪЯЗНАЧЕНИЕ	УЗЕЛ	А, мм
2.230-6с.1 24	55	80
-01	56	100

СПЕЦИФИКАЦИЮ И РАСХОД МАТЕРИАЛОВ НА УЗЛЫ  
СМ. ДОКУМЕНТ 2.230-6с.1 30.

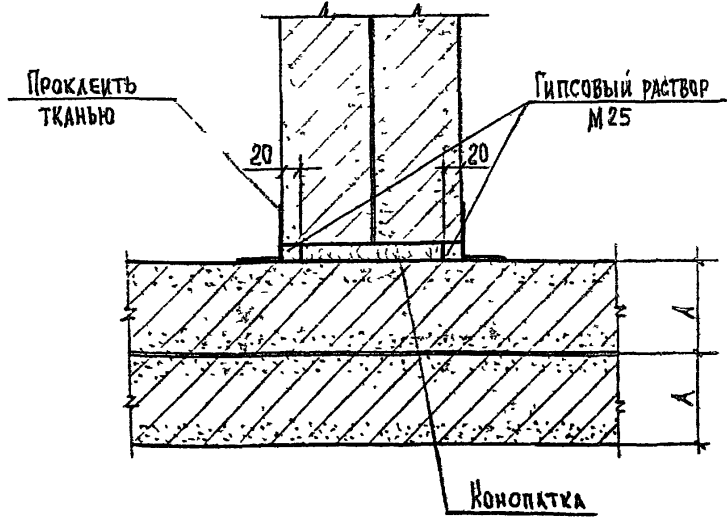
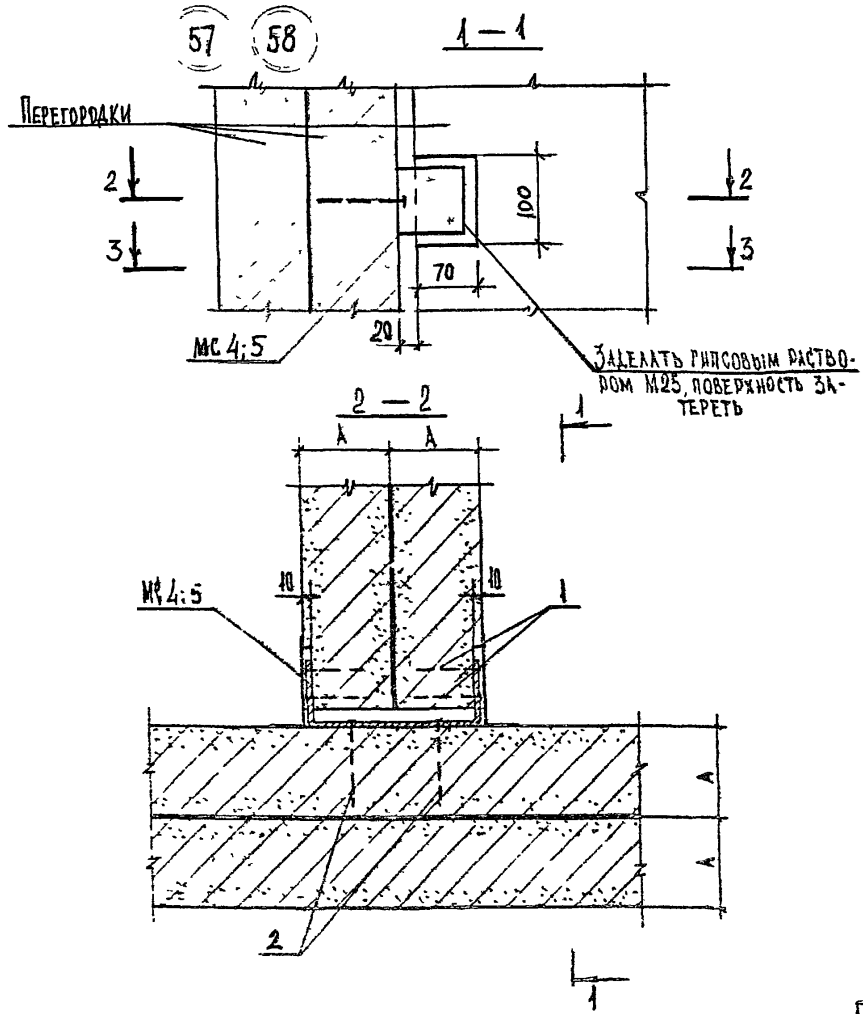
ИЗМ., ПОДПИСЬ, ПОДП. И ДАТА

Нач. отд.	Туркменшое	<i>[Signature]</i>
Н. контр.	Моссаева	<i>[Signature]</i>
Сл. инж.	Калайбаев	<i>[Signature]</i>
СНП	Османов	<i>[Signature]</i>
ГИП	Халималыев	<i>[Signature]</i>
Руковод.	Айтия	<i>[Signature]</i>
Проверил	Османов	<i>[Signature]</i>
Разработ.	Айтия	<i>[Signature]</i>

2.230-6с.1 24

Узел 55, 56

Содерж.	Лист	Листов
Р		1
ТБИЗНИИЭП		



ОБОЗНАЧЕНИЕ	УЗЕЛ	А, мм
2.230-6с.1 25	57	80
-01	58	100

СПЕЦИФИКАЦИЮ И РАСХОД МАТЕРИАЛОВ НА УЗЛЫ  
СМ. ДОКУМЕНТ 2.230-6с.1 30

И П 2 230 6 С В 1

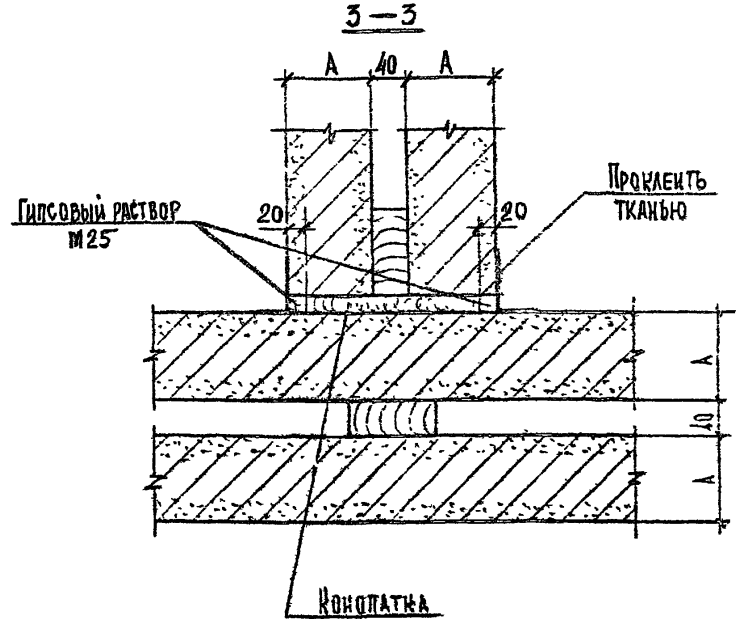
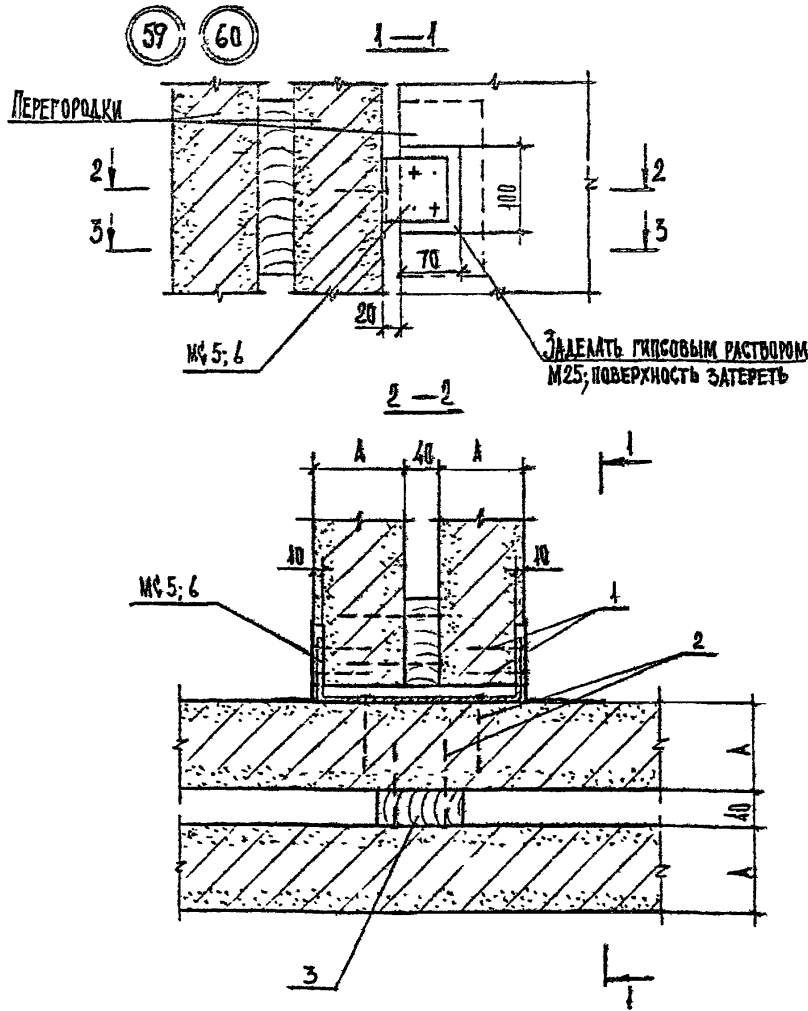
ИЗМ. № КОЛ-ВО И ДАТА ПОДПИСАНИЕ

Нач. отд.	Турмушадзе		2.230-6с.1 25			
Н. контр.	Моссова					
Гл. инж.	Капанадзе		Узел 57;58	Содня	Лист	Листов
ГИП	Всипов			Р		1
ГИП	КАПАНАДЗЕ		ТбилЗНИИЭП			
Рук. гр.	Антия					
Проектир.	Всипов					
Разработ.	Антия					



Т. П. 2.230-6с. В1.

ИЗМ. № ПОДП. И ДАТА ВЗН. И ИВ. №



ОБЪЕДИНЕНИЕ	УЗЕЛ	λ, мм
2.230-6с.1 26	59	80
-01	60	100

СПЕЦИФИКАЦИЮ И РАСХОД МАТЕРИАЛОВ НА УЗЕЛ  
СМ. ДОКУМЕНТ 2.230-6с.1 30

Исп. отд.	Турманшес	
И. доктр.	Москова	
Гл. инж.	Капанашев	
ГИП	ОСНОВ	
ГИП	КАПАНАШЕ	
Руковод.	Антон	
Проверил	ОСНОВ	
Разраб.	Антон	

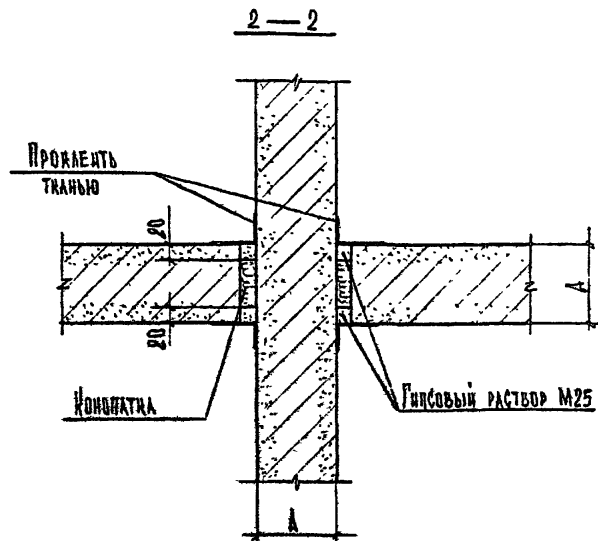
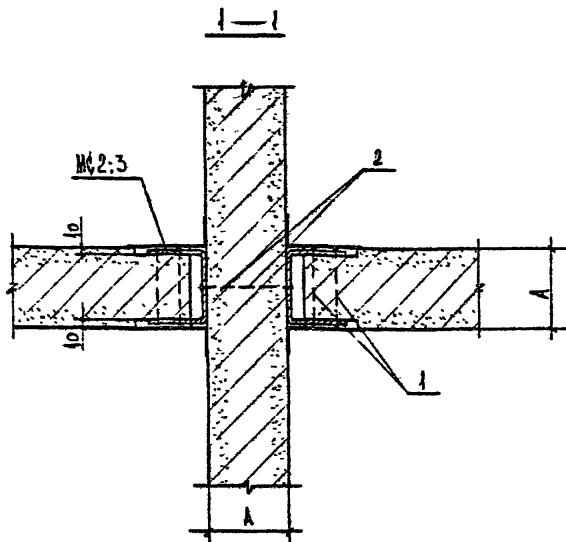
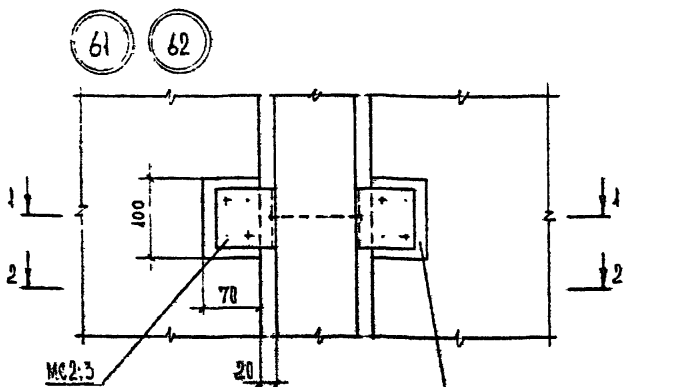
2.230-6с.1 26.

УЗЕЛ 59;60

Страна	Лист	Высота
Р		1
ТБИЛЗНИИЭП		

В. П. К. 2.230-6с

ИЗМ. № 01, ПОДП. И ДАТА



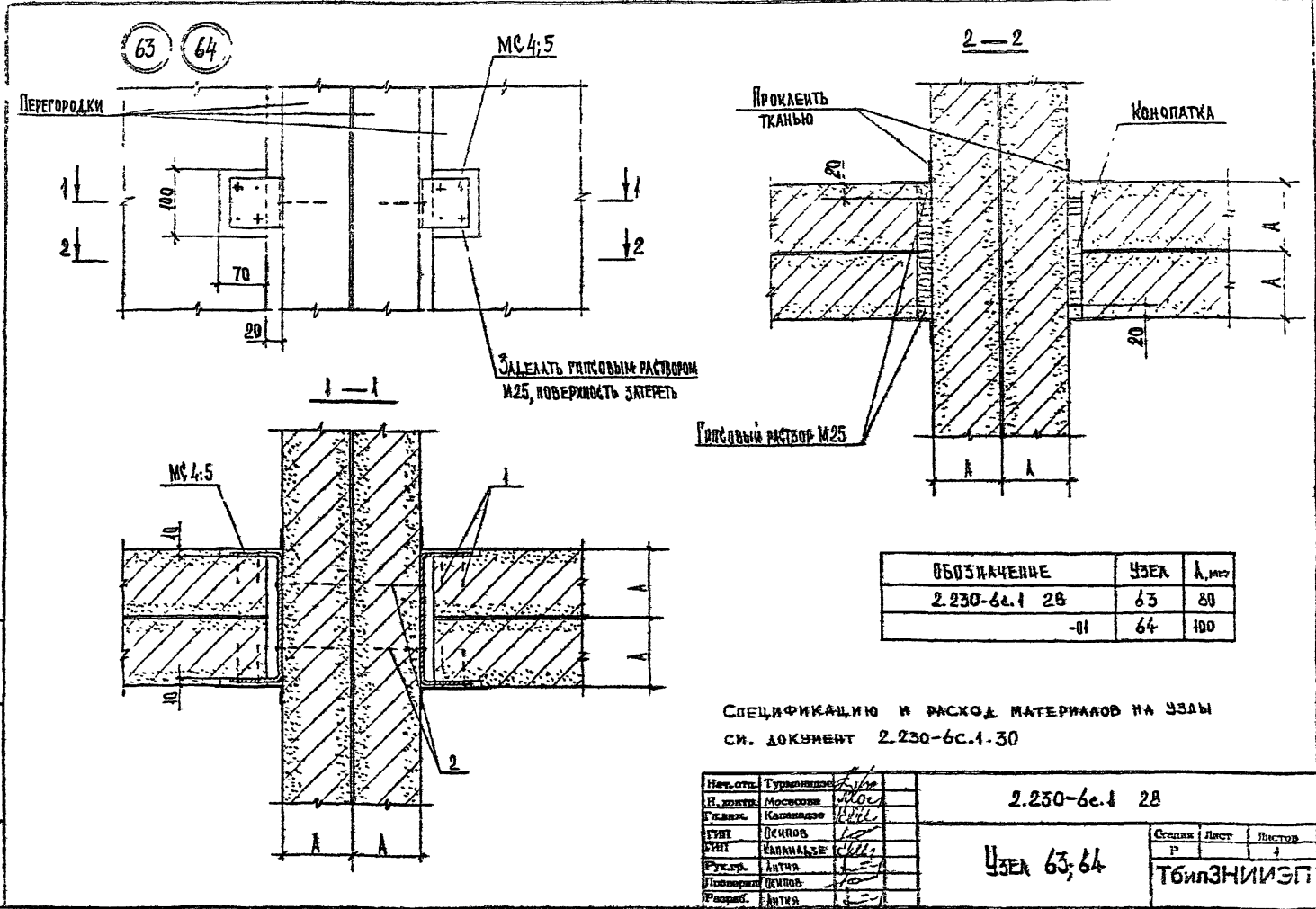
ОБОЗНАЧЕНИЕ	УЗЕЛ	А, мм
2.230-6с.1 27	61	80
-01	62	100

СПЕЦИФИКАЦИЮ И РАСХОД МАТЕРИАЛОВ НА УЗЛЫ  
СМ. ДОКУМЕНТ 2.230-6с.1 30.

Нав. отн.	Турманшвэ		2.230-6с.1 27.		
Н. контр.	Мосесова	М. С. С.			
Гл. инж.	Кашавадзе	В. В. В.			
ГИП	Кичигов	К. К. К.			
ГИП	НАПАЛАДзе	К. К. К.			
Руковод.	АКТИА	А. А. А.			
Проверил	КИПОВ	К. К. К.			
Разработ.	АКТИА	А. А. А.			
			Узел 61; 62	Страница 1	Лист 1
				Р	4
				ТБИЛЗНИИЭП	

Т. П. 2.230-6с. В1

ИНВЕНТАРЬ, ПОДП. И ДАТА, ВЗАМ. ЛИСТЫ



ОБОЗНАЧЕНИЕ	УЗЕЛ	А, мм
2.230-6с.1 28	63	80
-01	64	100

СПЕЦИФИКАЦИЮ И РАСХОД МАТЕРИАЛОВ НА УЗЛЫ  
СМ. ДОКУМЕНТ 2.230-6с.1-30

Изд. отд.	Турменский	<i>Л/м</i>
Н. конкт.	Московский	<i>М/с</i>
Главн.	Калининград	<i>В/с</i>
СНП	Осипов	<i>С/с</i>
СНП	Хавкина	<i>С/с</i>
Руч. пр.	Антра	<i>С/с</i>
Инженер	Осипов	<i>С/с</i>
Проект.	Антра	<i>С/с</i>

2.230-6с.1 28

Узел 63; 64

Сетка	Лист	Листов
Р		1
ТбилЗНИИЭП		



Т. П. 2 230-6с В 1

ИЗМ. ПОДП. И ДАТА. ИЗМЕНИВ

Марка, поз.	Обозначение	Наименование	Кол.	Масса ед. кг	Примечание
		<u>2.230-6с. I 01</u>			
		<u>Узел 1</u>			
		<u>Материалы</u>			на 10м длины
I		Цементный раствор М50	0,002		м <sup>3</sup>
2		Толь	1,5		м <sup>2</sup>
3		Битум	0,002		м <sup>3</sup>
		<u>2.230-6с. I 01-01</u>			
		<u>Узел 2</u>			
		<u>Материалы</u>			
I		Цементный раствор М50	0,003		м <sup>3</sup>
2		Толь	1,7		м <sup>2</sup>
3		Битум	0,002		м <sup>3</sup>
		<u>2.230-6с. I 01-02</u>			
		<u>Узел 3</u>			
		<u>Материалы</u>			
I		Цементный раствор М50	0,003		м <sup>3</sup>
2		Толь	2,9		м <sup>2</sup>
3		Битум	0,002		м <sup>3</sup>
		<u>2.230-6с. I 01-03</u>			
		<u>Узел 4</u>			
		<u>Материалы</u>			
I		Цементный раствор М50	0,005		м <sup>3</sup>

Нач. отд.	Турманлидзе	
Н. контр.	Мерсодзе	
Гл. инж.	Капанадзе	
ГИП	ОСИПОВ	
ГИП	КАПАНАДЗЕ	
Бух. гр.	АНГИЯ	
Проверил	ОСИПОВ	
И. изобр.	ЧАНКВЕТА	

2.230-6с. I 30		
Спецификация	Страницы	Лист
	Р	4
	ТБИЗНИИЭП	

ИЗМ. ПОДП. И ДАТА. ИЗМЕНИВ

Марка, поз.	Обозначение	Наименование	Кол.	Масса ед. кг	Примечание
2		Толь	3,1		м <sup>2</sup>
3		Битум	0,002		м <sup>3</sup>
		<u>2.230-6с. I 01-04</u>			
		<u>Узел 5</u>			
		<u>Материалы</u>			
I		Цементный раствор М50	0,005		м <sup>3</sup>
2		Толь	2,3		м <sup>2</sup>
3		Битум	0,002		м <sup>3</sup>
		<u>2.230-6с. I 01-05</u>			
		<u>Узел 6</u>			
		<u>Материалы</u>			
I		Цементный раствор М50	0,005		м <sup>3</sup>
2		Толь	2,7		м <sup>2</sup>
3		Битум	0,002		м <sup>3</sup>
		<u>2.230-6с. I 02</u>			
		<u>Узел 7</u>			
		<u>Материалы</u>			
I		Цементный раствор М50	0,002		м <sup>3</sup>
		<u>2.230-6с. I 02-01</u>			
		<u>Узел 8</u>			
		<u>Материалы</u>			
I		Цементный раствор М50	0,003		м <sup>3</sup>
		<u>2.230-6с. I 02-02</u>			
		<u>Узел 9</u>			
		<u>Материалы</u>			
I		Цементный раствор М50	0,003		м <sup>3</sup> на 10 м длины
		<u>2.230-6с. I 02-03</u>			
		<u>Узел 10</u>			

2.230-6с. I 30		
	Лист	2

Т П 2.230-6с. В1

ИНВ. № ПОЛП. И ДАТА ПОДПИСИ И ИМЯ

Марка, поз.	Обозначение	Наименование	Кол.	Масса ед. кг	Примечание
I		<u>Материалы</u> Цементный раствор М50 2.230-6с.І 02-04 Узел ІІ	0,004		М <sup>3</sup> НА 10м ДЛИНЫ
I		<u>Материалы</u> Цементный раствор М50 2.230-6с.І 02-05 Узел ІІ	0,004		
I		<u>Материалы</u> Цементный раствор М50 2.230-6с.І 03 Узел ІІІ	0,005		
МС2	2.230-6с.І 33	<u>Сборочные единицы</u> Изделие соединительное <u>Стандартные изделия</u> Дюбель ДПН 4,5х50 Гвоздь К2, 5х50 ГОСТ 4028-63 <sup>М</sup> 2.230-6с.І 03-01 Узел ІІІІ <u>Сборочные единицы</u>	I	0,25	
I		Дюбель ДПН 4,5х50	I		
2		Гвоздь К2, 5х50 ГОСТ 4028-63 <sup>М</sup> 2.230-6с.І 03-01 Узел ІІІІ	4		
МС3	2.230-6с.І 33-02	<u>Сборочные единицы</u> Изделие соединительное <u>Стандартные изделия</u> Дюбель ДПН 4,5х50 Гвоздь К2, 5х50 ГОСТ 4028-63 <sup>М</sup> 2.230-6с.І 04 Узел ІV	I	0,28	
I		Дюбель ДПН 4,5х50	I		
2		Гвоздь К2, 5х50 ГОСТ 4028-63 <sup>М</sup> 2.230-6с.І 04 Узел ІV	4		
МС4	2.230-6с.І 34	<u>Сборочные единицы</u> Изделие соединительное	I	0,35	
2.230-6с.І 30					Лист 3

ФОРМАТ А4

Марка, поз.	Обозначение	Наименование	Кол.	Масса ед. кг	Примечание
I		<u>Стандартные изделия</u> Дюбель ДПН 4,5х50	2		
2		Гвоздь К2, 5х50 ГОСТ 4028-63 <sup>М</sup> 2.230-6с.І 04-01 Узел ІV	4		
МС5	2.230-6с.І 34-02	<u>Сборочные единицы</u> Изделие соединительное <u>Стандартные изделия</u> Дюбель ДПН 4,5х50 Гвоздь К2, 5х50 ГОСТ 4028-63 <sup>М</sup> 2.230-6с.І 05 Узел ІV	I	0,4	
I		Дюбель ДПН 4,5х50	2		
2		Гвоздь К2, 5х50 ГОСТ 4028-63 <sup>М</sup> 2.230-6с.І 05 Узел ІV	4		
МС5	2.230-6с.І 34-02	<u>Сборочные единицы</u> Изделие соединительное <u>Стандартные изделия</u> Дюбель ДПН 4,5х50 Гвоздь К2, 5х50 ГОСТ 4028-63 <sup>М</sup> Гвоздь К3, 5х90 ГОСТ 4028-63 <sup>М</sup> <u>Материалы</u> Деревянный антисепти- рованный брус 100х40; I = 200 2.230-6с.І 05-01 Узел ІV <u>Сборочные единицы</u>	I	0,4	
I		Дюбель ДПН 4,5х50	2		
2		Гвоздь К2, 5х50 ГОСТ 4028-63 <sup>М</sup>	4		
3		Гвоздь К3, 5х90 ГОСТ 4028-63 <sup>М</sup>	4		
4		Деревянный антисепти- рованный брус 100х40; I = 200 2.230-6с.І 05-01 Узел ІV <u>Сборочные единицы</u>	I		
2.230-6с.І 30					Лист 4

ИНВ. № ПОЛП. И ДАТА ПОДПИСИ И ИМЯ

ФОРМАТ А4

Т. П. 2.230-6с. В 1

ИНВ. № ПОЛП. И ДАТА ИЗДАНИЯ №

Марка, поз.	Обозначение	Наименование	Кол.	Масса ед. кг	Примечание
МС6	2.230-6с. I 34-04	Изделие соединительное	I	0,45	
		<u>Стандартные изделия</u>			
I		Дюбель ДПН 4,5x50	2		
2		Гвоздь К2, 5x50 ГОСТ 4028-63*	4		
3		Гвоздь К3, 5x90 ГОСТ 4028-63*	4		
		<u>Материалы</u>			
4		Деревянный антисептированный брус 100x40; L = 200	I		
		<u>2.230-6с. I 06</u> Узел 19			
		<u>Сборочные единицы</u>			
МС2	2.230-6с. I 33	Изделие соединительное	I	0,25	
		<u>Стандартные изделия</u>			
I		Дюбель ДПН 4,5x50	I		
2		Гвоздь К2, 5x50 ГОСТ 4028-63*	4		
		<u>2.230-6с. I 06-01</u> Узел 20			
		<u>Сборочные единицы</u>			
МС3	2.230-6с. I 33-02	Изделие соединительное	I	0,28	
		<u>Стандартные изделия</u>			
I		Дюбель ДПН 4,5x50	I		
2		Гвоздь К2, 5x50 ГОСТ 4028-63*	4		
		<u>2.230-6с. I 07</u> Узел 21			
		<u>Сборочные единицы</u>			
МС4	2.230-6с. I 34	Изделие соединительное	I	0,35	
		<u>Стандартные изделия</u>			
I		Дюбель ДПН 4,5x50	2		
2		Гвоздь К2, 5x50 ГОСТ 4028-63*	4		
		<u>2.230-6с. I 07-01</u> Узел 22			
		<u>Сборочные единицы</u>			
		2.230-6с. I 30			Лист 5

ФОРМАТ А4

Марка, поз.	Обозначение	Наименование	Кол.	Масса ед. кг	Примечание
МС5	2.230-6с. I 34-02	Изделие соединительное	I	0,4	
		<u>Стандартные изделия</u>			
I		Дюбель ДПН 4,5x50	2		
2		Гвоздь К2, 5x50 ГОСТ 4028-63*	4		
		<u>2.230-6с. I 08</u> Узел 23			
		<u>Сборочные единицы</u>			
МС5	2.230-6с. I 34-02	Изделие соединительное	I	0,4	
		<u>Стандартные изделия</u>			
I		Дюбель ДПН 4,5x50	2		
2		Гвоздь К2, 5x50 ГОСТ 4028-63*	4		
3		Гвоздь К3, 5x90 ГОСТ 4028-63*	4		
		<u>Материалы</u>			
4		Деревянный антисептированный брус 100x40; L = 200	I		
		<u>2.230-6с. I 08-01</u> Узел 24			
		<u>Сборочные единицы</u>			
МС6	2.230-6с. I 34-04	Изделие соединительное	I	0,45	
		<u>Стандартные изделия</u>			
I		Дюбель ДПН 4,5x50	2		
2		Гвоздь К2, 5x50 ГОСТ 4028-63*	4		
3		Гвоздь К3, 5x90 ГОСТ 4028-63*	4		
		<u>Материалы</u>			
4		Деревянный антисептированный брус 100x40; L = 200	I		
		<u>2.230-6с. I 09</u> Узел 25			
		<u>Сборочные единицы</u>			
МС2а	2.230-6с. I 33-01	Изделие соединительное	I	0,25	
		<u>Стандартные изделия</u>			
		2.230-6с. I 30			Лист 6

ФОРМАТ А4

Т П 2 230-6с В 1

Марка, поз.	Обозначение	Наименование	Кол.	Масса ед. кг	Примечание
I 2		Дюбель ДПН 6,8x50 Гвоздь К2, 5x50 ГОСТ 4028-63*	I 4		
МС3а	2.230-6с. I 33-03	<u>2.230-6с. I 09-01</u> Узел 26 Сборочные единицы Изделие соединительное	I	0,28	
I 2		Стандартные изделия Дюбель ДПН 6,8x50 Гвоздь К2, 5x50 ГОСТ 4028-63*	I 4		
МС4а	2.230-6с. I 34-01	<u>2.230-6с. I 10</u> Узел 27 Сборочные единицы Изделие соединительное	I	0,35	
I 2		Стандартные изделия Дюбель ДПН 6,8x60 Гвоздь К2, 5x50 ГОСТ 4028-63*	2 4		
МС5а	2.230-6с. I 34-03	<u>2.230-6с. I 10-01</u> Узел 28 Сборочные единицы Изделие соединительное	I	0,40	
I 2		Стандартные изделия Дюбель ДПН 6,8x60 Гвоздь К2, 5x50 ГОСТ 4028-63*	2 4		
МС5а	2.230-6с. I 34-03	<u>2.230-6с. I 11</u> Узел 29 Сборочные единицы Изделие соединительное	I	0,40	
I 2 3		Стандартные изделия Дюбель 6,8x60 Гвоздь К2, 5x50 ГОСТ 4028-63* Гвоздь К3, 5x90 ГОСТ 4028-63*	2 4 4		
2.230-6с. I 30					Лист 7

Марка, поз.	Обозначение	Наименование	Кол.	Масса ед. кг	Примечание
4		<u>Материалы</u> Деревянный антисептированный брус 100x40; L = 200	I		
МС6а	2.230-6с. I 34-05	<u>2.230-6с. I 11-01</u> Узел 30 Сборочные единицы Изделие соединительное	I	0,45	
I 2 3		Стандартные изделия Дюбель 6,8x60 Гвоздь К2, 5x50 ГОСТ 4028-63* Гвоздь К3, 5x90 ГОСТ 4028-63*	2 4 4		
4		<u>Материалы</u> Деревянный антисептированный брус 100x40; L = 200	I		
МС2	2.230-6с. I 33	<u>2.230-6с. I 12</u> Узел 31 Сборочные единицы Изделие соединительное	I	0,25	
I 2 3		Стандартные изделия Шуруп Б4x35, I ГОСТ 1144-80* Гвоздь К2, 5x50 ГОСТ 4028-63*	I 4 4		
4		<u>Материалы</u> Деревянная антисептированная пробка Ф40; L = 50	I		
МС3	2.230-6с. I 33-02	<u>2.230-6с. I 12-01</u> Узел 32 Сборочные единицы Изделие соединительное	I	0,28	
I 2		Стандартные изделия Шуруп Б4x35, I ГОСТ 1144-80* Гвоздь К2, 5x50 ГОСТ 4028-63*	I 4		
2.230-6с. I 30					Лист 8

ИЗМ. № КОЛ. ПОДП. И ДАТА ВЗАМ. № ИВ № КОЛ. ПОДП. И ДАТА

ИЗМ. № КОЛ. ПОДП. И ДАТА ВЗАМ. № ИВ № КОЛ. ПОДП. И ДАТА



Т П 2 230-6с В 1

ИНВ. ИТОГОВ ПОДП. И ДАТА ВЗАИМН.И

Марка, поз.	Обозначение	Наименование	Кол.	Масса ед. кг	Примечание
3	2.230-6с. I 34	<u>Материалы</u> Деревянная антисептированная пробка Ø40; L = 50	I	0,35	
ИЗ		<u>2.230-6с. I ГЗ</u> Узел 33	I		
		<u>Сборочные единицы</u> Изадеме соединительное	I		
I		<u>Стандартные изделия</u> Шуруп Б4х3,5, I ГОСТ II44-80*	2		
2		Гвоздь К2, 5х50 ГОСТ 4028-63*	4		
3		<u>Материалы</u> Деревянная антисептированная пробка Ø40; L = 50	2		
ИЗ		<u>2.230-6с. I ГЗ-0Г</u> Узел 34	I		
		<u>Сборочные единицы</u> Изадеме соединительное	I		
I		<u>Стандартные изделия</u> Шуруп Б4х3,5, I ГОСТ II44-80*	2		
2		Гвоздь К2, 5х50 ГОСТ 4028-63*	4		
3	<u>Материалы</u> Деревянная антисептированная пробка Ø40; L = 50	2	0,40		
ИЗ	<u>2.230-6с. I ГЗ-0Г</u> Узел 34	I			
	<u>Сборочные единицы</u> Изадеме соединительное	I			
I	<u>Стандартные изделия</u> Шуруп Б4х3,5, I ГОСТ II44-80*	2			
2	Гвоздь К2, 5х50 ГОСТ 4028-63*	4			
3	<u>Материалы</u> Деревянная антисептированная пробка Ø40; L = 50	2			
ИЗ	<u>2.230-6с. I Г4</u> Узел 35	I			
	<u>Сборочные единицы</u> Изадеме соединительное	I			
I	<u>Стандартные изделия</u> Шуруп Б4х3,5, I ГОСТ II44-80*	2			
2	Гвоздь К2, 5х50 ГОСТ 4028-63*	4			
3	Гвоздь К3, 5х90 ГОСТ 4028-63*	4			
2.230-6с. I 30					9

ИНВ. ИТОГОВ ПОДП. И ДАТА ВЗАИМН.И

Марка, поз.	Обозначение	Наименование	Кол.	Масса ед. кг	Примечание
4	2.230-6с. I 34-04	<u>Материалы</u> Деревянная антисептированная пробка Ø40; L = 50	2	0,65	
5		Деревянный антисептированный брус 100х40; L = 200	I		
ИЗ		<u>2.230-6с. I Г4-0Г</u> Узел 35	I		
		<u>Сборочные единицы</u> Изадеме соединительное	I		
ИЗ		<u>Стандартные изделия</u> Шуруп Б4х3,5, I ГОСТ II44-80*	2		
2		Гвоздь К2, 5х50 ГОСТ 4028-63*	4		
3		Гвоздь К3, 5х90 ГОСТ 4028-63*	4		
4		<u>Материалы</u> Деревянная антисептированная пробка Ø40; L = 50	2		
5		Деревянный антисептированный брус 100х40; L = 200	I		
ИЗ		<u>2.230-6с. I Г5</u> Узел 37	I		
	<u>Сборочные единицы</u> Изадеме соединительное	I			
ИЗ	<u>Стандартные изделия</u> Гвоздь К2, 5х50 ГОСТ 4028-63*	4			
ИЗ	<u>2.230-6с. I Г5-0Г</u> Узел 38	I			
	<u>Сборочные единицы</u> Изадеме соединительное	I			
ИЗ	<u>Стандартные изделия</u> Гвоздь К2, 5х50 ГОСТ 4028-63*	4			
ИЗ	<u>2.230-6с. I Г6</u> Узел 39	I			
2.230-6с. I 30					10



Т П 2 230-6с В 1

ИНВ. № ПОЛ. И ДАТА ВЗАМ. ИЛИ №

Марка, код.	Обозначение	Наименование	Кол.	Масса од. кг	Примечание
3		<u>Материалы</u> Деревянный антисептированный брус 100x40; L = 200	I		
MS1	2.230-6с. I 32	<u>2.230-6с. I 20-01</u> Узел 48 <u>Сборочные единицы</u> Изделие соединительное	2	0,30	
I		<u>Стандартные изделия</u> Гвоздь К2, 5x50 ГОСТ 4028-63*	8		
2		Гвоздь К3, 5x90 ГОСТ 4028-63*	4		
3		<u>Материалы</u> Деревянный антисептированный брус 100x40; L = 200	I		
MS2	2.230-6с. I 33	<u>2.230-6с. I 21</u> Узел 49 <u>Сборочные единицы</u> Изделие соединительное	I	0,25	
I		<u>Стандартные изделия</u> Гвоздь К2, 5x50 ГОСТ 4028-63*	4		
2		Гвоздь К3, 5x90 ГОСТ 4028-63*	I		
MS3	2.230-6с. I 33-02	<u>2.230-6с. I 21-01</u> Узел 50 <u>Сборочные единицы</u> Изделие соединительное	I	0,28	
I		<u>Стандартные изделия</u> Гвоздь К2, 5x50 ГОСТ 4028-63*	4		
2		Гвоздь К3, 5x90 ГОСТ 4028-63*	I		
MS4	2.230-6с. I 34	<u>2.230-6с. I 22</u> Узел 51 <u>Сборочные единицы</u> Изделие соединительное	I	0,35	
					Лист
2.230-6с. I 30					13

ИНВ. № ПОЛ. И ДАТА ВЗАМ. ИЛИ №

Марка, код.	Обозначение	Наименование	Кол.	Масса од. кг	Примечание
I		<u>Стандартные изделия</u> Гвоздь К2, 5x50 ГОСТ 4028-63*	4		
2		Гвоздь К3, 5x90 ГОСТ 4028-63*	2		
MS5	2.230-6с. I 34-02	<u>2.230-6с. I 22-01</u> Узел 52 <u>Сборочные единицы</u> Изделие соединительное	I	0,4	
I		<u>Стандартные изделия</u> Гвоздь К2, 5x50 ГОСТ 4028-63*	4		
2		Гвоздь К3, 5x90 ГОСТ 4028-63*	2		
MS5	2.230-6с. I 34-02	<u>2.230-6с. I 23</u> Узел 53 <u>Сборочные единицы</u> Изделие соединительное	I	0,40	
I		<u>Стандартные изделия</u> Гвоздь К2, 5x50 ГОСТ 4028-63*	4		
2		Гвоздь К3, 5x90 ГОСТ 4028-63*	10		
3		<u>Материалы</u> Деревянный антисептированный брус 100x40; L = 200	2		
MS6	2.230-6с. I 34-04	<u>2.230-6с. I 23-01</u> Узел 54 <u>Сборочные единицы</u> Изделие соединительное	I	0,45	
I		<u>Стандартные изделия</u> Гвоздь К2, 5x50 ГОСТ 4028-63*	4		
2		Гвоздь К3, 5x90 ГОСТ 4028-63*	10		
3		<u>Материалы</u> Деревянный антисептированный брус 100x40; L = 200	2		
					Лист
2.230-6с. I 30					14

Т П 2 2 3 0 6 с В 1

ИНВ. КОД | ПОЛН. И ДАТА | ВЗЛ. И ИВ. М.

Обозначение	Наименование	Кол.	Масса ед. кг	Приме- чание
МС2	2.230-6с.І 33	<u>2.230-6с.І 24</u> Узел 55		
		Сборочные единицы		
		Изделие соединительное		
		Стандартные изделия		
І		Гвоздь К2, 5x50 ГОСТ 4028-63*	4	
2		Гвоздь К3, 5x90 ГОСТ 4028-63*	1	
МС3	2.230-6с.І 33-02	<u>2.230-6с.І 24-01</u> Узел 56		
		Сборочные единицы		
		Изделие соединительное		
		Стандартные изделия		
І		Гвоздь К2, 5x50 ГОСТ 4028-63*	4	
2		Гвоздь К3, 5x90 ГОСТ 4028-63*	1	
МС4	2.230-6с.І 34	<u>2.230-6с.І 25</u> Узел 57		
		Сборочные единицы		
		Изделие соединительное		
		Стандартные изделия		
І		Гвоздь К2, 5x50 ГОСТ 4028-63*	4	
2		Гвоздь К3, 5x90 ГОСТ 4028-63*	2	
МС5	2.230-6с.І 34-02	<u>2.230-6с.І 25-01</u> Узел 58		
		Сборочные единицы		
		Изделие соединительное		
		Стандартные изделия		
І		Гвоздь К2, 5x50 ГОСТ 4028-63*	4	
2		Гвоздь К3, 5x90 ГОСТ 4028-63*	2	
2.230-6с.І 30				Лист 15

ФОРМАТ А4

Марка, поз.	Обозначение	Наименование	Кол.	Масса ед. кг	Приме- чание
МС5	2.230-6с.І 34-02	Изделие соединительное			
		Стандартные изделия			
		Гвоздь К2, 5x50 ГОСТ 4028-63*			
		Гвоздь К3, 5x90 ГОСТ 4028-63*			
І			4		
2			10		
МС6	2.230-6с.І 34-04	Материалы			
		Деревянный антисепти- рованный брус 100x40; L = 200			
		<u>2.230-6с.І 26-01</u> Узел 60			
		Сборочные единицы			
І		Изделие соединительное	1	0,45	
МС2	2.230-6с.І 33	Стандартные изделия			
		Гвоздь К2, 5x50 ГОСТ 4028-63*			
		Гвоздь К3, 5x90 ГОСТ 4028-63*			
		Материалы			
І		Деревянный антисепти- рованный брус 100x40; L = 200	2		
2		<u>2.230-6с.І 27</u> Узел 61	10		
3		Сборочные единицы	2		
МС3	2.230-6с.І 33-02	Изделие соединительное			
		Стандартные изделия			
		Гвоздь К2, 5x50 ГОСТ 4028-63*			
		Гвоздь К3, 5x90 ГОСТ 4028-63*			
І			8		
2			2		
МС3	2.230-6с.І 33-02	<u>2.230-6с.І 27-01</u> Узел 62			
		Сборочные единицы			
		Изделие соединительное			
		Стандартные изделия			
І		Гвоздь К2, 5x50 ГОСТ 4028-63*	8		
2.230-6с.І 30				Лист 16	

ИНВ. КОД | ПОЛН. И ДАТА | ВЗЛ. И ИВ. М.

ФОРМАТ А4

Т П 2.230-6с В1

ИНВ. № ПОЛЛ. ПОДП. И ДАТА

Марка, поз.	Обозначение	Наименование	Кол.	Масса ед. кг	Примечание
2		Гвоздь КЗ, 5x90 ГОСТ 4028-63*	2		
МС4	2.230-6с. I 34	2.230-6с. I 28 Узел 63 Сборочные единицы Издание соединительное	2	0,35	
I		Стандартные изделия Гвоздь К2, 5x50 ГОСТ 4028-63*	8		
2		Гвоздь КЗ, 5x90 ГОСТ 4028-63*	4		
МС5	2.230-6с. I 34-02	2.230-6с. I 28-0Г Узел 64 Сборочные единицы Издание соединительное	2	0,40	
I		Стандартные изделия Гвоздь К2, 5x50 ГОСТ 4028-63*	8		
2		Гвоздь КЗ, 5x90 ГОСТ 4028-63*	4		
МС5	2.230-6с. I 34-02	2.230-6с. I 29 Узел 65 Сборочные единицы Издание соединительное	2	0,40	
I		Стандартные изделия Гвоздь К2, 5x50 ГОСТ 4028-63*	8		
2		Гвоздь КЗ, 5x90 ГОСТ 4028-63*	12		
3		Материалы Деревянный антисепти- рованный брус 100x40; L = 200	3		
МС6	2.230-6с. I 34-04	2.230-6с. I 29-0Г Узел 66 Сборочные единицы Издание соединительное	2	0,45	
I		Стандартные изделия Гвоздь К2, 5x50 ГОСТ 4028-63*	8		
2		Гвоздь КЗ, 5x90 ГОСТ 4028-63*	12		
3		Материалы Деревянный антисепти- рованный брус 100x40; L = 200	3		
2.230-6с. I 30					Лист 17

ФОРМАТ А4

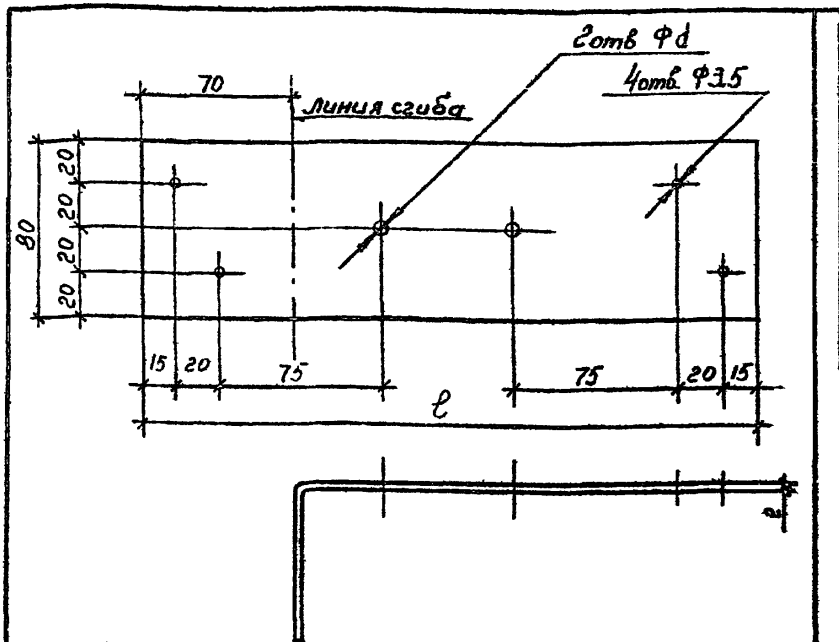
44

Марка, поз.	Обозначение	Наименование	Кол.	Масса ед. кг	Примечание
		Швы узлов ГЗ-60 Материалы Гипсовый раствор М25 Ткань		0,008 2	3 на 10 м длины 2 на 10 м длины
		Переменные данные ИЛИ ИСПОЛНЕНАЯ: Однородная перегородка толщ. 8мм		0,008	3 на 10 м длины
		Материалы Папка Однородная перегородка толщ. 100мм		0,012	3 на 10 м длины
		Материалы Папка Двойная перегородка толщ. 80мм		0,024	3 на 10 м длины
		Материалы Папка Двойная перегородка толщ. 100мм и двойная перегородка толщ. 80мм с зазором		0,032	3 на 10 м длины
		Материалы Папка Двойная перегородка толщ. 100мм с зазором		0,040	3 на 10 м длины
2.230-6с. I 31					
Инв. № ПОЛЛ. ПОДП. И ДАТА		Инв. № ПОЛЛ. ПОДП. И ДАТА		Инв. № ПОЛЛ. ПОДП. И ДАТА	
И. отв.	Турбинский	И. отв.	Маслова	И. отв.	Капаназе
И. экзп.	Маслова	И. экзп.	Капаназе	И. экзп.	Осипов
Г. экзп.	Капаназе	Г. экзп.	Осипов	Г. экзп.	Антуф
Г. экзп.	Осипов	Г. экзп.	Антуф	Г. экзп.	Осипов
Руч. гр.	Антуф	Руч. гр.	Осипов	Руч. гр.	Антуф
Исполнит.	Осипов	Исполнит.	Антуф	Исполнит.	Осипов
Разработ.	Чангестал	Разработ.	Чангестал	Разработ.	Чангестал
Спецификация задание ИЭО				Страна	Истор
				Р	Истор
				ТбилизНИИЭП	

ФОРМАТ А4



Т П 2 230-6с. В1



Обозначение	Марка изделия	φ мм	d мм	Масса кг
2.230-6с.1 34	МС4	280	5	0,35
-01	МС4а	280	75	0,35
-02	МС5	320	5	0,40
-03	МС5а	320	75	0,40
-04	МС6	360	5	0,45
-05	МС6а	360	75	0,45

2.230-6с.1 34

Изм.	Число	Дата	Исполнитель

Изделие соединительное  
МС4-МС6, МС4а-МС6а

Страниц	Масштаб	Масштаб
Р	См. таб.л.	1:2
Лист	Листов	1

Лист 2 ГОСТ 19903-74\*  
Ст 3 ГОСТ 16523-70

ТблЗНИИЭП

ФОРМАТ А4

Формат	Зона	Плюс	ОБОЗНАЧЕНИЕ	НАИМЕНОВАНИЕ	Кол.	Примечание
БЧ	1		8.011.100	2.230-6с.1 35 МС7 Детали	I	кг 0,04
БЧ	2		2.80.060.200	2.230-6с.1 35-01 МС8 Детали	I	0,26
БЧ	1		8.011.100	2.230-6с.1 35-02 МС9 Детали	I	0,04
БЧ	2		2.80.060.220	2.230-6с.1 35-03 МС10	I	0,28
БЧ	1		8.011.100	2.230-6с.1 35-04 МС11 Детали	I	0,04
БЧ	2		2.80.060.280	2.230-6с.1 35-05 МС12	I	0,35

Изм.	Число	Дата	Исполнитель

2.230-6с.1 35

Изделие соединительное  
МС7 - МС11

Страниц	Лист	Листов
Р	1	2

ТблЗНИИЭП

ФОРМАТ А4

Т.П. 2 230-6с В1

ИНВ. ПОДП. ПОДП. И ДАТА ВЗАМ. ИНВ. И

Формат Листа	Пос.	ОБОЗНАЧЕНИЕ	НАИМЕНОВАНИЕ	КОТ	ПРИМЕР- ЧАННИЕ
Б4	1	В.011.100	<u>Детали</u> 68А1 ГОСТ 5781-82 I-100	I	0,04
	2	2.80.060.320	2ГОСТ 19903-74 <sup>И</sup> I-320 Ст3 ГОСТ 16523-70 <sup>И</sup> <u>2.230-6с.1 35-04</u>	I	0,40
Б5	1	В.011.100	<u>МСИ</u> <u>Детали</u> 68А1 ГОСТ 5781-82 I-100	I	0,04
	2	2.80.060.360	2ГОСТ 19903-74 <sup>И</sup> I-360 Ст3 ГОСТ 16523-70 <sup>И</sup>	I	0,45
2.230-6с.1 35					Лист 2

ФОРМАТ А4

47

Technical drawing showing a component with dimensions: 70, 80, 40, 20, 15, 20, 20, 15, 40, 40, 100. Features include a hole with diameter  $\phi 35$  and a contact point labeled "ЛИНИЯ СРЯДА" and "КОНТАКТНАЯ СВАРКА 74 ГОСТ 14292-73".

ОБОЗНАЧЕНИЕ	МАТРИАЛ ИЗДЕЛИЯ	l мм	МАССА, г
2.230-6с.1 35	МС 7	200	0,39
-01	МС 8	220	0,38
-02	МС 9	280	0,39
-05	МС 10	320	0,46
-04	МС 11	360	0,49

2.230-6с.1 35сб

ИЗДАНИЕ СВЕДИТЕЛЬСКОЕ  
МСТ - МСН  
СБОРОЧНЫЙ ЧЕРТЕЖ

Имя	Подп.	Дата	Взам. инв. №
Нач. отд.	Турманцено		
Н.инж.	Мосозова		
Гл.инж.	Капанцено		
ГИП	ЦЕНКОБ		
ГИП	КАПАНАЦЕ		
Рук. гр.	АНТЯ		
Проверил	КАПАНАЦЕ		
Разраб	АНТЯ		

Стадия	Масштаб	Масштаб
Р	СМ. ТАБЛ.	1:2
Лист	Листов	1

ТбнлЗНИИЭП

ФОРМАТ А4