

ТИПОВЫЕ КОНСТРУКЦИИ, ИЗДЕЛИЯ И УЗЛЫ ЗДАНИЙ И СООРУЖЕНИЙ

СЕРИЯ 1.832.5-11

ПАНЕЛИ НА ДЕРЕВЯННОМ КАРКАСЕ  
ДЛИНОЙ ДО 3-Х МЕТРОВ  
ДЛЯ СТЕН СЕЛЬСКОХОЗЯЙСТВЕННЫХ  
ПРОИЗВОДСТВЕННЫХ ЗДАНИЙ

ВЫПУСК 5  
ЭЛЕМЕНТЫ КАРКАСОВ  
РАБОЧИЕ ЧЕРТЕЖИ

2 196 1-04

СЕРИЯ 1.832.5-11

ПАНЕЛИ НА ДЕРЕВЯННОМ КАРКАСЕ  
ДЛИНОЙ ДО 3-Х МЕТРОВ  
ДЛЯ СТЕН СЕЛЬСКОХОЗЯЙСТВЕННЫХ  
ПРОИЗВОДСТВЕННЫХ ЗДАНИЙ

ВЫПУСК 5  
ЭЛЕМЕНТЫ КАРКАСОВ  
РАБОЧИЕ ЧЕРТЕЖИ

ГипроНИСельХДЗ

Гл. инж. ин-та  
Нач. отдела  
ГИП

*[Signature]* В. Л. Чернояров  
*[Signature]* И. Н. Котов  
*[Signature]* И. Н. Котов

ЦНИИСК им. Кучеренко

Зам. директора  
Зав. отделом  
Зав. лаборат.  
Ст. научн. сотр.

*[Signature]* А. М. Чистяков  
*[Signature]* Ю. Ю. Славик  
*[Signature]* С. Б. Турковский  
*[Signature]* И. М. Линьков

УТВЕРЖДЕНЫ И ВВЕДЕНЫ В  
ДЕЙСТВИЕ С 01.03.87г  
Госстроем СССР,  
ПРОТОКОЛ ОТ 05.12.86г № 4-90





ИНВ. № ПОДА. ПОДПИСЬ И ДАТА ВЗАМ. ИНВ. №

ФОРМАТ	ЗОНА	ПОЗ.	ОБОЗНАЧЕНИЕ	НАИМЕНОВАНИЕ	КОЛ. НА ИСПОЛН. 1.832.5-11.5-10-										ПРИМЕЧАНИЕ	
					-	01	02	03								
				<u>ДОКУМЕНТАЦИЯ</u>												
А4			1.832.5-11.5-00ТУ	ТЕХНИЧЕСКИЕ УСЛОВИЯ	×	×	×	×								
А4			1.832.5-11.5-10СБ	СБОРОЧНЫЙ ЧЕРТЕЖ	×	×	×	×								
				<u>ДЕТАЛИ</u>												
				ДОСКА ГОСТ 8486-66** СОСНА ИЛИ ЕЛЬ $\varphi \leq 20\%$												
Б4	1		1.832.5-11.5-09	32x100; l=1107	1											0,0039 м <sup>3</sup>
			-01	32x125; l=1107		1										0,0044 м <sup>3</sup>
			-02	32x150; l=1107			1									0,0053 м <sup>3</sup>
			-03	32x175; l=1107				1								0,0062 м <sup>3</sup>
Б4	2		-04	32x100; l=295	1											0,0009 м <sup>3</sup>
			-05	32x125; l=295		1										0,0012 м <sup>3</sup>
			-06	32x150; l=295			1									0,0014 м <sup>3</sup>
			-07	32x175; l=295				1								0,0016 м <sup>3</sup>
				<u>СТАНДАРТНЫЕ ИЗДЕЛИЯ</u>												
	3			ГВОЗДЬ К 2,5x60 ГОСТ 4028-63 <sup>Н</sup>	4	4	4	4								231кг/1000шт

21961-04 5

НАЧ. ОТА.	КОТОВ	<i>Котов</i>
Н.КОНТР.	РЕССИНА	<i>Рессина</i>
ГИП	КОТОВ	<i>Котов</i>
РУК. ГР.	РЕССИНА	<i>Рессина</i>
СТ. ИНЖ.	УРЛОВА	<i>Урлова</i>
ПРОВЕР.	РЕССИНА	<i>Рессина</i>

1.832.5-11.5-10

РЕБРО Р1... Р4

СТАДНЯ	ЛИСТ	ЛИСТОВ
Р		1
ГИПРОНИС ЕЛЬХОЗ		

ФОРМАТ А4



Инв. № подл. Подпись и дата. Взам. инв. №

ФОРМАТ	ЗОНА	ПОЗ.	ОБОЗНАЧЕНИЕ	НАИМЕНОВАНИЕ	КОЛ. НА ИСПОЛН. 1.832.5 - 11.5 - 20 -								ПРИМЕЧАНИЕ	
					-	01	02	03	04	05	06	07		
				<u>ДОКУМЕНТАЦИЯ</u>										
АЧ			1.832.5-11.5-00 ТУ	ТЕХНИЧЕСКИЕ УСЛОВИЯ	X	X	X	X	X	X	X	X	X	
АЧ			1.832.5-11.5-20 СБ	СБОРОЧНЫЙ ЧЕРТЕЖ	X	X	X	X	X	X	X	X	X	
				<u>ДЕТАЛИ</u>										
АЧ	1		1.832.5-11.5-01-28	РЕБРО Р65	1									
			-29	Р66		1								
			-30	Р67			1							
			-31	Р68				1						
			-36	Р73					1					
			-37	Р74						1				
			-38	Р75							1			
			-39	Р76								1		

21961-04 7

Нач. отд.	КОТОВ	<i>Котов</i>
Н. контр.	РЕССИНА	<i>Рессина</i>
ГИП	КОТОВ	<i>Котов</i>
Рук. гр.	РЕССИНА	<i>Рессина</i>
Ст. инж.	Орлова	<i>Орлова</i>
Провер.	РЕССИНА	<i>Рессина</i>

1.832.5-11.5-20

Ребро Р5... Р20

Стандия	Лист	Листов
Р	1	8

ГИПРОНИСЕЛЬХОЗ

ФОРМАТ АЧ





Инв. № подл.	Подпись и дата	Взам. инв. №
--------------	----------------	--------------

ФОРМАТ	ЗОНА	Поз.	ОБОЗНАЧЕНИЕ	НАИМЕНОВАНИЕ	КОЛ. НА ИСПОЛН. 1.832.5-11.5-20-										ПРИМЕЧАНИЕ
					08	09	10	11	12	13	14	15			
				<u>ДОКУМЕНТАЦИЯ</u>											
А4			1.832.5-11.5-00ТУ	ТЕХНИЧЕСКИЕ УСЛОВИЯ	×	×	×	×	×	×	×	×	×	×	
А4			1.832.5-11.5-20СБ	СБОРОЧНЫЙ ЧЕРТЕЖ	×	×	×	×	×	×	×	×	×	×	
				<u>ДЕТАЛИ</u>											
А4		1	1.832.5-11.5-01-44	РЕБРО Р81	1										
			-45	Р82		1									
			-46	Р83			1								
			-47	Р84				1							
			-52	Р89					1						
			-53	Р90						1					
			-54	Р91							1				
			-55	Р92								1			
				ДОСКА $\frac{\text{ГОСТ 8486-66}^*}{\text{СОСНА ИЛИ ЕЛЬ } \psi \leq 20\%}$											
Б4		2	1.832.5-11.5-09-08	40x100; $\ell=1200$	2				2						0,005м <sup>3</sup>
			-09	40x125; $\ell=1200$		2				2					0,006м <sup>3</sup>
			-10	40x150; $\ell=1200$			2				2				0,007м <sup>3</sup>
			-11	40x175; $\ell=1200$				2				2			0,008м <sup>3</sup>
					1.832.5-11.5-20										ЛИСТ
															3

Б 10-19612



Инв. № по подл. Подпись и дата Взам. инв. №

ФОРМАТ	ЗОНА	ПОВ.	ОБОЗНАЧЕНИЕ	НАИМЕНОВАНИЕ	КОЛ. НА ИСПОЛН. 1.832.5-11.5-20-										ПРИМЕЧАНИЕ
					16	17	18	19	20	21	22	23			
				<u>ДОКУМЕНТАЦИЯ</u>											
А4			1.832.5-11.5-00 ТУ	ТЕХНИЧЕСКИЕ УСЛОВИЯ	X	X	X	X	X	X	X	X	X	X	
А4			1.832.5-11.5-20 СБ	СБОРОЧНЫЙ ЧЕРТЕЖ	X	X	X	X	X	X	X	X	X	X	
				<u>ДЕТАЛИ</u>											
А4	1		1.832.5-11.5-01-28	РЕБРО Р65	1										
			- 29	Р66		1									
			- 30	Р67			1								
			- 31	Р68				1							
			- 36	Р73					1						
			- 37	Р74						1					
			- 38	Р75							1				
			- 39	Р76								1			
				ДОСКА $\frac{\text{ГОСТ 8486-66}^{**}}{\text{СОСНЯ ИЛИ ЕЛЬ } \rho \approx 20\%}$											
Б4	2		1.832.5-11.5-09-08	40×100; $\rho = 1200$	2					2					0,005 м <sup>3</sup>
			- 09	40×125; $\rho = 1200$		2					2				0,006 м <sup>3</sup>

1.832.5-11.5-20

ИНСТ  
5

11 10-1962



ИНВ. № ПОДА. ПОДПИСЬ И ДАТА. ВЗЯМ. ИНВ. №

ФОРМАТ	ЗОНА	Поз.	ОБОЗНАЧЕНИЕ	НАИМЕНОВАНИЕ	КОЛ. НА ИСПОЛН. 1.832.5-11.5-20-										ПРИМЕЧАНИЕ	
					24	25	26	27	28	29	30	31				
				<u>ДОКУМЕНТАЦИЯ</u>												
АЧ			1.832.5-5.11-00ТУ	ТЕХНИЧЕСКИЕ УСЛОВИЯ	X	X	X	X	X	X	X	X	X	X		
АЧ			1.832.5-5.11-20СБ	СБОРОЧНЫЙ ЧЕРТЕЖ	X	X	X	X	X	X	X	X	X	X		
				<u>ДЕТАЛИ</u>												
АЧ		1	1.832.5-5.11-01-44	РЕБРО Р81	1											
			-45	Р82		1										
			-46	Р83			1									
			-47	Р84				1								
			-52	Р89					1							
			-53	Р90						1						
			-54	Р91							1					
			-55	Р92								1				
				ДОСКА <u>ГОСТ 8486-66*</u> СОСНА ИЛИ ЕЛЬ $\gamma \leq 20\%$												
Б4		2	1.832.5-11.5-09-08	40x100; $l=1200$	2				2							0,005м <sup>3</sup>
			-09	40x125; $l=1200$		2				2						0,006м <sup>3</sup>

1.832.5-11.5-20

Лист  
7

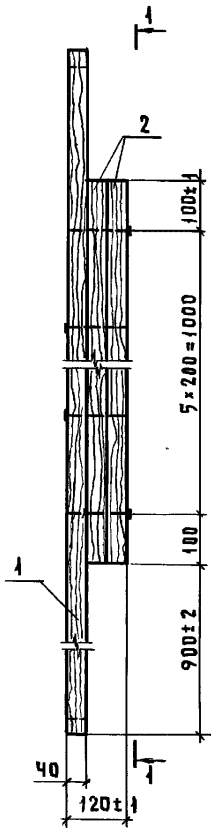
ФОРМАТ А4

21961-04  
13

12



Рис. 1



1 1

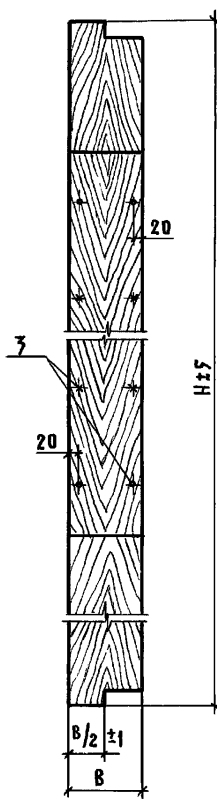
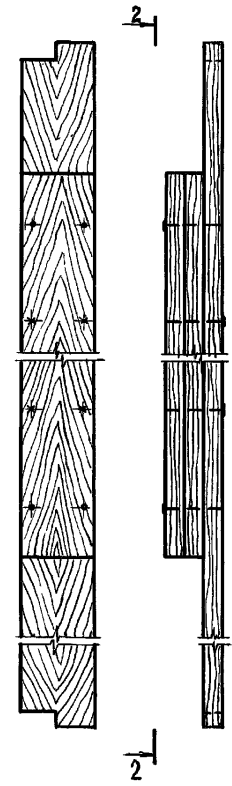


Рис. 2

ОСТАВНОЕ СМ. РИС. 1



2 2

2 2

ИНВ. № ПОДЛ. ПОДПИСЬ И ДАТА ВЗАМ. ИНВ. №

НАЧ. ОТД.	КОТОВ	<i>Иванов</i>
И. КОНТР.	РЕССИНА	<i>Вася</i>
ГИП	КОТОВ	<i>Иванов</i>
РУК. ГР.	РЕССИНА	<i>Вася</i>
СТ. ИНЖ.	ДРОВА	<i>Иванов</i>
ПРОВЕР.	РЕССИНА	<i>Вася</i>

1.832.5-11.9-20 СБ

РЕБРО Р5...Р20; Р109...Р124.  
СБОРОЧНЫЙ ЧЕРТЕЖ

СТАДИЯ	МАССА	МАСШТАБ
Р	СМ. ТАБЛ.	1:10
ЛИСТ 1	ЛИСТОВ 2	

Доски СОРТ 2 ГОСТ 8486-66\*\*  
СОСНА ИЛИ ЕЛЬ  $\varphi \leq 20\%$

ГИПРОНИСЕЛЬХОЗ

ОБОЗНАЧЕНИЕ	МАРКА	РИС.	РАЗМЕРЫ, мм		МАССА, кг	
			Н	В		
1.832.5-11.5-20	P5	1	2370	100	9,82	
-01	P6			125	12,00	
-02	P7			150	14,14	
-03	P8			175	16,34	
-04	P9		2670	100	10,44	
-05	P10			125	12,74	
-06	P11			150	15,04	
-07	P12			175	17,39	
-08	P13		2970	100	11,04	
-09	P14			125	13,49	
-10	P15			150	15,94	
-11	P16			175	18,44	
-12	P17		3270	100	11,64	
-13	P18			125	14,24	
-14	P19			150	16,84	
-15	P20			175	19,49	
-16	P109		2	2370	100	9,82
-17	P110				125	12,00
-18	P111				150	14,14
-19	P112				175	16,34
-20	P113	2670		100	10,44	
-21	P114			125	12,74	
-22	P115			150	15,04	
-23	P116	2970		175	17,39	
-24	P117			100	11,04	
-25	P118			125	13,49	
-26	P119	3270	150	15,94		
-27	P120		175	18,44		
-28	P121		100	11,64		
-29	P122		125	14,24		
-30	P123		150	16,84		
-31	P124		175	19,49		

ИНВ.№ ПОДА. ПОДПИСЬ И ДАТА  
 ВЗАМ.ИНВ.№

1.832.5-11.5-20 СБ

Лист  
2



ИНВ. № ПОДА. ПОДПИСЬ И ДАТА. ВЗАМ. ИНВ. №

ФОРМАТ	ЗОНА	ПОЗ.	ОБОЗНАЧЕНИЕ	НАИМЕНОВАНИЕ	КОД. НА ИСПОЛН. 1.832.5-11.5-30-								ПРИМЕЧАНИЕ	
					-	01	02	03	04	05	06	07		
				<u>ДОКУМЕНТАЦИЯ</u>										
А4			1.832.5-11.5-00 ТУ	ТЕХНИЧЕСКИЕ УСЛОВИЯ										
А4			1.832.5-11.5-30 СБ	СБОРОЧНЫЙ ЧЕРТЕЖ										
				<u>ДЕТАЛИ</u>										
А4			1.832.5-11.5-01-56	РЕБРО Р93	1									
			-57	Р94		1								
			-58	Р95			1							
			-59	Р96				1						
			-60	Р97					1					
			-61	Р98						1				
			-62	Р99							1			
			-63	Р100								1		

21961-04 17

Нач. отд.	КОТОВ	<i>Котов</i>
Н.контр.	РЕССИНА	<i>Рессина</i>
ГИП	КОТОВ	<i>Котов</i>
РУК. ГР.	РЕССИНА	<i>Рессина</i>
СТ. ИНЖ.	ОРЛОВА	<i>Орлова</i>
ПРОВЕР.	РЕССИНА	<i>Рессина</i>

1.832.5-11.5-30		
РЕБРО Р21... Р36		
СТАДИЯ	ЛИСТ	ЛИСТОВ
Р	1	8
ГИПРОНИС ЕЛЬХОЗ		

ФОРМАТ А4

ИНВ. № ПОДА, ПОДПИСЬ И ДАТА, ВЗЯМ. ИНВ. №

ФОРМАТ	ЗОНА	ПОЗ.	ОБОЗНАЧЕНИЕ	НАИМЕНОВАНИЕ	КОЛ. НА ИСПОЛН. 1.832.5-11.5-30-										ПРИМЕЧАНИЕ	
					-	01	02	03	04	05	06	07				
				Доска Сорт 2 ГОСТ 8486-66** сосна или ель у ≤ 20%												
64		2	1.832.5-11.5-09-12	40×100; ℓ=2710	1											0,011 м³
			-13	ℓ=3010					1							0,012 м³
			-14	40×125; ℓ=2710		1										0,014 м³
			-15	ℓ=3010						1						0,015 м³
			-16	40×150; ℓ=2710			1									0,016 м³
			-17	ℓ=3010							1					0,018 м³
			-18	40×175; ℓ=2710				1								0,019 м³
			-19	ℓ=3010								1				0,021 м³
64		3	1.832.5-11.5-09-20	40×100; ℓ=2390	1				1							0,010 м³
			-21	40×125; ℓ=2390		1				1						0,012 м³
			-22	40×150; ℓ=2390			1				1					0,014 м³
			-23	40×175; ℓ=2390				1				1				0,017 м³
				<u>СТАНДАРТНЫЕ ИЗДЕЛИЯ</u>												
		4		Гвоздь К3×80 ГОСТ 4028-63*	2	2	2	2	4	4	4	4				4,44 кг/1000 шт
		5		Гвоздь К4×120 ГОСТ 4028-63*	18	18	18	18	18	18	18	18				11,7 кг/1000 шт

21961-04 18

1.832.5-11.5-30

АНСТ  
2

Инв.№ подл	Подпись и дата	Взам.инв.№

ФОРМАТ	ЗОНА	Поз.	ОБОЗНАЧЕНИЕ	НАИМЕНОВАНИЕ	Кол. на исполн. 1.832.5-11.5-30-									ПРИМЕЧАНИЕ		
					08	09	10	11	12	13	14	15				
				<u>ДОКУМЕНТАЦИЯ</u>												
А4			1.832.5-11.5-00 ТУ	ТЕХНИЧЕСКИЕ УСЛОВИЯ	X	X	X	X	X	X	X	X	X	X	X	X
А4			1.832.5-11.5-30 СБ	СБОРОЧНЫЙ ЧЕРТЕЖ	X	X	X	X	X	X	X	X	X	X	X	X
				<u>ДЕТАЛИ</u>												
А4	1		1.832.5-11.5-01-64	РЕБРО Р101	1											
			-65	Р102		1										
			-66	Р103			1									
			-67	Р104				1								
			-68	Р105					1							
			-69	Р106						1						
			-70	Р107							1					
			-71	Р108								1				
				Доска <u>ГОСТ 8486-66**</u> сосна или ель $у \leq 20\%$												
Б4	2		1.832.5-11.5-09-24	40x100; $l=3310$	1											0,013 м <sup>3</sup>
			-25	$l=3610$					1							0,014 м <sup>3</sup>
			-26	40x125; $l=3310$		1										0,017 м <sup>3</sup>
			-27	$l=3610$						1						0,018 м <sup>3</sup>

21961-04 19

1.832.5-11.5-30	Лист 3
-----------------	-----------

Инв. № поая. Подпись и дата. Взят. инв. №

ФОРМАТ	ЗОНА	ПОЗ.	Q БОЗНАЧЕНИЕ	НА ИМЕНОВАНИЕ	КОЛ. НА ИСПОЛН. 1.832.5-11.5-30-										ПРИМЕ- ЧАНИЕ		
					08	09	10	11	12	13	14	15					
				Доска $\frac{\text{ГОСТ 8486-66}^{**}}{\text{сосна или ель } \rho \leq 20\%}$													
64	2		1.832.5-11.5-09-28	40x150; $\rho=3310$			1										0,020 м <sup>3</sup>
			-29	$\rho=3610$									1				0,022 м <sup>3</sup>
			-30	40x175; $\rho=3310$				1									0,023 м <sup>3</sup>
			-31	$\rho=3610$										1			0,025 м <sup>3</sup>
64	3		1.832.5-11.5-09-20	40x100; $\rho=2390$	1				1								0,040 м <sup>3</sup>
			-21	40x125; $\rho=2390$		1				1							0,042 м <sup>3</sup>
			-22	40x150; $\rho=2390$			1					1					0,044 м <sup>3</sup>
			-23	40x175; $\rho=2390$				1						1			0,017 м <sup>3</sup>
				<u>СТАНДАРТНЫЕ ИЗДЕЛИЯ</u>													
		4		Гвоздь К3x80 ГОСТ 4028-63*	6	6	6	6	8	8	8	8					4,44 кг/1000 шт.
		5		Гвоздь К4x120 ГОСТ 4028-63*	18	18	18	18	18	18	18	18					14,4 кг/1000 шт.

1.832.5-11.5-30

Лист

4

ФОРМАТ А4

20 1961-04 20

19

Инв.№ подл.    Подпись и дата    Взам. инв.№

Формат	Зона	Поз.	Обозначение	Наименование	Код. на исполн. 1.832.5-11.5-30-									Примечание	
					16	17	18	19	20	21	22	23			
				<u>Документация</u>											
АЧ			1.832.5-11.5-00 ТУ	Технические условия	X	X	X	X	X	X	X	X	X		
АЧ			1.832.5-11.5-30 СБ	Сборочный чертеж	X	X	X	X	X	X	X	X	X		
				<u>Детали</u>											
АЧ	1		1.832.5-11.5-01-56	РЕБРО Р93	1										
			- 57	Р94		1									
			- 58	Р95			1								
			- 59	Р96				1							
			- 60	Р97					1						
			- 61	Р98						1					
			- 62	Р99							1				
			- 63	Р100								1			
				Доска <u>ГОСТ 8486-66*</u> сосна или ель $\gamma \leq 20\%$											
БЧ	2		1.832.5-11.5-09-12	40×100; $l = 2710$	1										0,011 м <sup>3</sup>
			- 13	$l = 3010$					1						0,012 м <sup>3</sup>
			- 14	40×125; $l = 2710$		1									0,014 м <sup>3</sup>
			- 15	$l = 3010$						1					0,015 м <sup>3</sup>

21961-04 21

1.832.5-11.5-30

Лист

5

Формат АЧ

20

ИНВ.№ ПОДА. ПОДПИСЬ И ДАТА ВЗЯТИЯ ИНВ.№

ФОРМАТ	ЗОНА	ПОЗ.	ОБОЗНАЧЕНИЕ	НАИМЕНОВАНИЕ	КОЛ. НА ИСПОЛН. 1.832.5-11.5-30-										ПРИМЕЧАНИЕ	
					16	17	18	19	20	21	22	23				
				ДОСКА <u>ГОСТ 8486-66**</u> СОСНА ИЛИ ЕЛЬ $\gamma \leq 20\%$												
Б4		2	1.832.5-11.5-09-28	40x190; $l=2710$			1									0,020 м <sup>3</sup>
			- 29	$l=3010$								1				0,002 м <sup>3</sup>
			- 30	40x175; $l=2710$				1								0,023 м <sup>3</sup>
			- 31	$l=3010$									1			0,025 м <sup>3</sup>
Б4		3	1.832.5-11.5-09-20	40x100; $l=2390$	1				1							0,010 м <sup>3</sup>
			- 21	40x125; $l=2390$		1				1						0,012 м <sup>3</sup>
			- 22	40x190; $l=2390$			1				1					0,014 м <sup>3</sup>
			- 23	40x175; $l=2390$				1					1			0,017 м <sup>3</sup>
				<u>СТАНДАРТНЫЕ ИЗДЕЛИЯ</u>												
		4		Гвоздь К3x80 ГОСТ 4028-63*	6	6	6	6	8	8	8	8				4,4 кг / 1000 шт.
		5		Гвоздь К4x120 ГОСТ 4028-63*	18	18	18	18	18	18	18	18				11,78 кг / 1000 шт.

1.832.5-11.5-30

Лист

6

ФОРМАТ А4

21661-04 28

21

Инв. № подл.    Подпись и дата    Взам. инв. №

ФОРМАТ	ЗОНА	ПОЗ.	ОБОЗНАЧЕНИЕ	НАИМЕНОВАНИЕ	КОЛ. НА ИСПОЛН. 1.832.5-11.5-30-									ПРИМЕЧАНИЕ	
					24	25	26	27	28	29	30	31			
				<u>ДОКУМЕНТАЦИЯ</u>											
А4			1.832.5-11.5-00У	ТЕХНИЧЕСКИЕ УСЛОВИЯ	×	×	×	×	×	×	×	×	×		
А4			1.832.5-11.5-30СБ	СБОРОЧНЫЙ ЧЕРТЕЖ	×	×	×	×	×	×	×	×	×		
				<u>ДЕТАЛИ</u>											
А4	1		1.832.5-11.5-01-64	РЕБРО Р101	1										
			-65	Р102		1									
			-66	Р103			1								
			-67	Р104				1							
			-68	Р105					1						
			-69	Р106						1					
			-70	Р107							1				
			-71	Р108								1			
				Доска $\frac{\text{ГОСТ 8486-66}^{**}}{\text{СОСНА ИЛИ ЕЛЬ } \gamma \leq 20\%}$											
А4	2		1.832.5-11.5-09-24	40x100; l=3310	1									0,013 м³	
			-25	l=3610					1					0,014 м³	
			-26	40x125; l=3310		1								0,017 м³	
			-27	l=3610						1				0,018 м³	

21961-04 23

1.832.5-11.5-30

Лист

7

ФОРМАТ А4

22

Инв. № подл. Подпись и дата Взам. инв. №

ФОРМАТ	ЗОНА	ПОЗ.	ОБОЗНАЧЕНИЕ	НАИМЕНОВАНИЕ	КОЛ. НА ИСПОЛН. 1.832.5-11.5-30-										ПРИМЕЧАНИЕ	
					24	25	26	27	28	29	30	31				
				Доска ГОСТ 8486-66** сосна или ель $\varphi \leq 20\%$												
64		2	1.832.5-11.5-09-28	40×150; $\ell=3310$			1									0,020 м <sup>3</sup>
			-29	$\ell=3610$								1				0,022 м <sup>3</sup>
			-30	40×175; $\ell=3310$				1								0,023 м <sup>3</sup>
			-31	$\ell=3610$									1			0,025 м <sup>3</sup>
64		3	1.832.5-11.5-09-20	40×100; $\ell=2390$	1				1							0,040 м <sup>3</sup>
			-21	40×125; $\ell=2390$		1				1						0,012 м <sup>3</sup>
			-22	40×150; $\ell=2390$			1					1				0,014 м <sup>3</sup>
			-23	40×175; $\ell=2390$				1					1			0,017 м <sup>3</sup>
				<u>СТАНДАРТНЫЕ ИЗДЕЛИЯ</u>												
		4		Гвоздь К3×80 ГОСТ 4028-63*	6	6	6	6	8	8	8	8				4,44 м <sup>3</sup> / 100 шт
		5		Гвоздь К4×120 ГОСТ 4028-63*	18	18	18	18	18	18	18	18				11,7 м <sup>3</sup> / 100 шт

21961-04 24

1.832.5-11.5-30

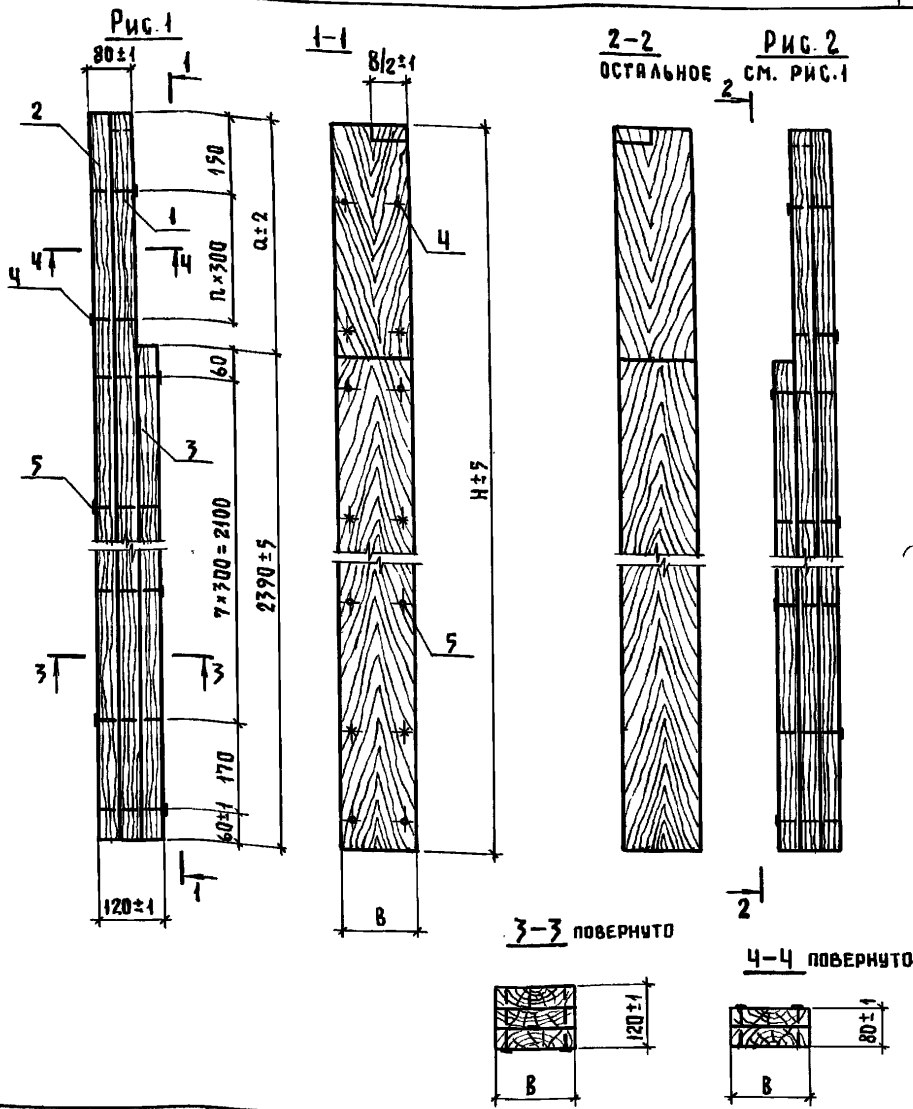
ЛИСТ

8

ФОРМАТ А4

23





ИНВ. № ЛОДЛ.	ПОДПИСЬ И ДАТА		ВЗЯТ. ИНВ. №
Нач. отд.	КОТОВ	<i>[Signature]</i>	
Н. контр.	РЕССИНЯ	<i>[Signature]</i>	
ГИП	КОТОВ	<i>[Signature]</i>	
Рук. гр.	РЕССИНЯ	<i>[Signature]</i>	
Ст. инж.	ОЛОВА	<i>[Signature]</i>	
Провер.	РЕССИНЯ	<i>[Signature]</i>	

1.832.5-11.5-30 СБ

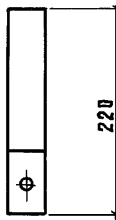
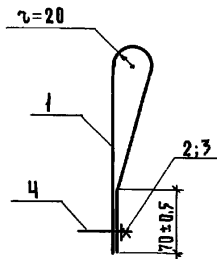
РЕБРО Р21... Р36; Р125... Р140.  
СБОРОЧНЫЙ ЧЕРТЕЖ

МАРКА	МАССА	МАСШТАБ
Р	СМ. ТАБЛ.	—
ЛИСТ 1		ЛИСТОВ 2

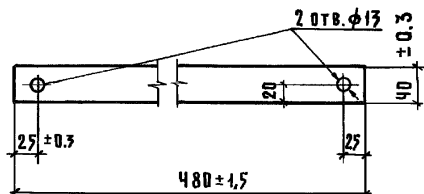
Доски Сорт 2 ГОСТ 8486-66  
ель или сосна  $\varphi=20\%$

ГИПРОНИС ЕЛЬХОЗ

ИНВ.№ ПОДА.	ПОДПИСЬ И ДАТА	ВЗЯМ.ИНВ.№	ОБЪЯВЛЕНИЕ	МАРКА	РИС.	РАЗМЕРЫ, ММ			Л, ШТ.	МАССА, КГ		
						Н	В	Д				
			1.832.5-11.5-30	P21	1	2710	100	320	—	16,12		
			-01	P22			125			19,97		
			-02	P23			150			23,32		
			-03	P24			175			27,67		
			-04	P25		3010	100	620	1	17,23		
			-05	P26			125			21,23		
			-06	P27			150			25,23		
			-07	P28			175			29,73		
			-08	P29		3310	100	920	2	18,34		
			-09	P30			125			23,00		
			-10	P31			150			27,14		
			-11	P32			175			31,84		
			-12	P33		3610	100	1220	3	19,45		
			-13	P34			125			24,25		
			-14	P35			150			29,05		
			-15	P36			175			33,85		
			-16	P125		2	2710	100	320	—	16,12	
			-17	P126				125			19,97	
			-18	P127				150			23,32	
			-19	P128				175			27,67	
			-20	P129			3010	100	620	1	17,23	
			-21	P130				125			21,23	
			-22	P131				150			25,23	
			-23	P132				175			29,73	
			-24	P133			3310	100	920	2	18,34	
			-25	P134				125			23,00	
			-26	P135				150			27,14	
			-27	P136				175			31,84	
			-28	P137			3610	100	1220	3	19,45	
			-29	P138				125			24,25	
			-30	P139				150			29,05	
			-31	P140	175			33,85				
			1.832.5-11.5-30 СБ							ЛИСТ	2	



Поз. 1



Обозначение	Марка	Масса, кг
1.832.5-11,5-40	М1	0,27
01	М2	0,3

ФОРМАТ	ЗОНА	ПОЗ.	Обозначение	Наименование	Кол.	Примечание
				<u>ДЕТАЛИ</u>		
А4	1		1.832.5-11,5-01	Лист Б.1.2 ГОСТ 19904-74* 2-й ВСТУП к ГОСТ 16523-70* L=480	1	0,18 кг
				<u>СТАНДАРТНЫЕ ИЗДЕЛИЯ</u>		
В4	2			Гайка М12 ГОСТ 5945-70	1	15,4кг/1000шт.
В4	3			Шайба 12 ГОСТ 11371-78	1	6,27кг/1000шт.
			<u>Переменные данные</u>	<u>для исполнений</u>		
				1.832.5-11,5-40		М1
				<u>СТАНДАРТНЫЕ ИЗДЕЛИЯ</u>		
В4	4			Болт М12 L=95 ГОСТ 7798-70	1	66,2кг/1000шт.
				1.832.5-11,5-40-01		М2
				<u>СТАНДАРТНЫЕ ИЗДЕЛИЯ</u>		
В4	4			Болт М12 L=85 ГОСТ 7798-70	1	92,86кг/1000шт.

1.832.5-11,5-40

ПЕЛЯ ДЛЯ ПОДЪЕМА  
М1; М2

СТАДИЯ	МАССА	МАСШТАБ
Р	СМ. ТЯГА.	1:5
ЛИСТ	ЛИСТОВ 1	

ГИПРОНИСЕЛЬХОЗ

ИНВ. № ПОДА. ПОДПИСЬ И ДАТА (ВЗРМ. ИНВ. №)

Нач. отд.	КОТОВ	<i>Котов</i>
Н. КОНТР.	РЕССИНА	<i>Рессина</i>
ГИП	КОТОВ	<i>Котов</i>
РУК. ГР.	РЕССИНА	<i>Рессина</i>
Ст. инж.	Орлова	<i>Орлова</i>
ПРОВЕР.	РЕССИНА	<i>Рессина</i>

Рис. 1

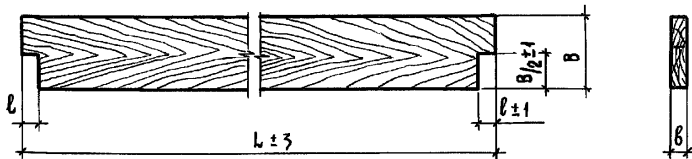
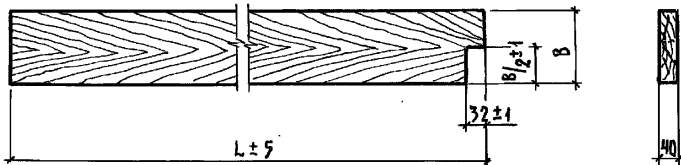


Рис. 2



ОБОЗНАЧЕНИЕ	МАРКА	Рис.	РАЗМЕРЫ, ММ				ОБЪЕМ, М <sup>3</sup>	МАССА, КГ
			L	B	ℓ	б		
1.832.5-11.5-01	P37	1	570	100	32	32	0,0017	0,85
- 01	P38			125			0,0022	1,10
- 02	P39			150			0,0026	1,30
- 03	P40			175			0,0030	1,50
- 04	P41		870	400	32	32	0,0027	1,35
- 05	P42			125			0,0034	1,70
- 06	P43			150			0,0040	2,00
- 07	P44			175			0,0047	2,35
- 08	P45		1170	100	32	32	0,0036	1,80
- 09	P46			125			0,0046	2,30
- 10	P47			150			0,0055	2,75
- 11	P48	175		0,0064			3,20	

1.832.5-11.5-01

РЕБРО P37... P108

СТАДИЯ

МАССА

МАСШТАБ

P

СМ.

1:10

ТАБЛ.

ЛИСТ 1

ЛИСТОВ 3

ДОСКА

ГОСТ 8486-66\*\*

СОСНА ИЛИ ЕЛЬ  $\varphi \leq 20\%$ 

ГИПРОНИСЕЛХОЗ

ИНВ.№ ПОДА. ПОДАТЬСЯ И ДАТА ВЗАИМ.ИНВ.№

НАЧ.ОТД.	КОТОВ	<i>Котов</i>
Н.КОНТР.	РЕССИНА	<i>Рессина</i>
ГИП	КОТОВ	<i>Котов</i>
РУК.ТР.	РЕССИНА	<i>Рессина</i>
СТ.ИИЖ.	Орлова	<i>Орлова</i>
ПРОВЕР.	РЕССИНА	<i>Рессина</i>

ОБОЗНАЧЕНИЕ	МАРКА	Рис.	РАЗМЕРЫ, мм				Объем, м <sup>3</sup>	Масса, кг
			Л	В	З	Б		
1.832-11.5-01-12	Р49	1	1390	100	40	32	0,0043	2,15
-13	Р50			125			0,0054	2,70
-14	Р51			150			0,0065	3,25
-15	Р52			175			0,0076	3,80
-16	Р53		1470	32	32	0,0046	2,30	
-17	Р54					0,0058	2,90	
-18	Р55					0,0069	3,45	
-19	Р56					0,0081	4,05	
-20	Р57		2370	40	32	0,0046	2,30	
-21	Р58					0,0057	2,85	
-22	Р59					0,0069	3,45	
-23	Р60					0,0080	4,00	
-24	Р61		2370	32	32	0,0075	3,75	
-25	Р62					0,0094	4,70	
-26	Р63					0,0112	5,60	
-27	Р64					0,0131	6,55	
-28	Р65		2670	32	40	0,0094	4,70	
-29	Р66					0,0117	5,85	
-30	Р67					0,0140	7,00	
-31	Р68					0,0164	8,20	
-32	Р69		2670	32	32	0,0084	4,20	
-33	Р70					0,0106	5,30	
-34	Р71					0,0127	6,35	
-35	Р72					0,0148	7,40	
-36	Р73		2970	32	40	0,0106	5,30	
-37	Р74					0,0132	6,60	
-38	Р75					0,0158	7,90	
-39	Р76					0,0185	9,25	
-40	Р77	2970	32	32	0,0094	4,70		
-41	Р78				0,0118	5,90		
1.832-11.5-01							Лист	2

ИНВ. № ПОДА. ПОДПИСЬ И ДАТА ВЗЯТИИ ИНВ. №

Обозначение	Марка	Рис.	Размеры, мм				Объем, м <sup>3</sup>	Масса, кг
			L	B	ℓ	ℓ		
1.832.5-11.5-01-42	P79	1	2970	150	32	32	0,0141	7,05
-43	P80			175			0,0164	8,20
-44	P81			100	32	40	0,0118	5,90
-45	P82			125			0,0147	7,35
-46	P83			150			0,0176	8,80
-47	P84			175			0,0206	10,3
-48	P85		3270	32	32	0,0104	5,20	
-49	P86					125	0,0130	6,50
-50	P87					150	0,0155	7,75
-51	P88			175	0,0181	9,05		
-52	P89			100	32	40	0,0130	6,50
-53	P90			125			0,0162	8,10
-54	P91		150	0,0194			9,70	
-55	P92		175	0,0227			11,35	
-56	P93		2710	32	32	0,0108	5,40	
-57	P94					125	0,0135	6,75
-58	P95					150	0,0162	8,10
-59	P96			175	0,0189	9,45		
-60	P97			3010	32	40	0,0120	6,00
-61	P98						125	0,0150
-62	P99	150	0,0180		9,00			
-63	P100	175	0,0210		10,50			
-64	P101	3310	32	40	0,0132	6,60		
-65	P102				125	0,0165	8,25	
-66	P103		150	0,0198	9,90			
-67	P104		175	0,0231	11,55			
-68	P105	3610	32	40	0,0144	7,20		
-69	P106				125	0,0180	9,00	
-70	P107		150	0,0216	10,80			
-71	P108		175	0,0252	12,60			
1.832.5-11.5-01							Лист	3

Инв.№ подл. Подпись и дата Взам.инв.№

Рис. 1

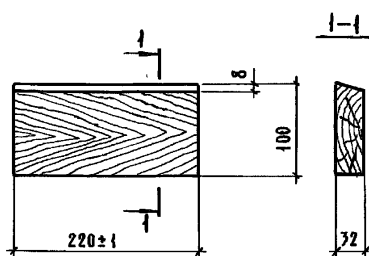
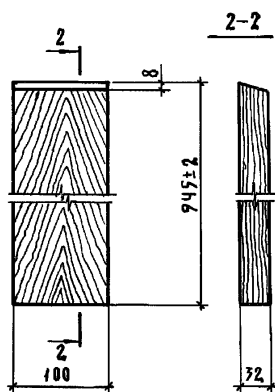


Рис. 2



Обозначение	Рис.	Объем, м <sup>3</sup>	Масса, кг
1.832.5 - 11.5 - 02	2	0,007	1,5
-04	1	0,0007	0,35

Имя, № подл., Подпись и дата. Взам. инв. №

				1.832.5 - 11.5 - 02		
				П л а н к а		
				Стадия	Масса	Масштаб
Нач. отд.	Котов	<i>Котов</i>		Р	см. табл.	—
Н. контр.	Рессина	<i>Рессина</i>		Лист / Листов 1		
Гип.	Котов	<i>Котов</i>		Лист / Листов 1		
Рук. гр.	Рессина	<i>Рессина</i>		Лист / Листов 1		
Ст. инж.	Орлова	<i>Орлова</i>		Лист / Листов 1		
Провер.	Рессина	<i>Рессина</i>		Лист / Листов 1		
				Доска		
				ГОСТ 8486-66**		
				сосна или ель $\varphi = 20\%$		
				ГИПРОНИС ЕЛЬХОЗ		

Рис. 1

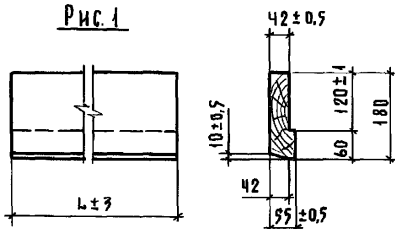


Рис. 2

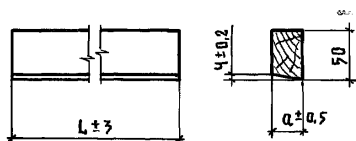


Рис. 3

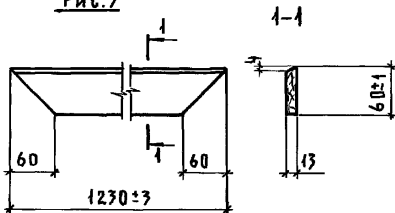


Рис. 4

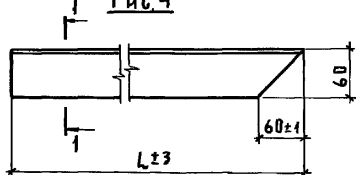
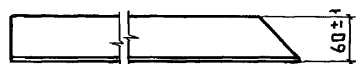


Рис. 5



ОБОЗНАЧЕНИЕ

РИС.

МАРКА

РАЗМЕРЫ, ММ

L

a

ОБЪЕМ,  
М<sup>3</sup>МАССА,  
КГ

1.832.5-11.5-03

1

Н1

1200

55

0,012

6,0

-01

1

Н2

2390

55

0,024

12,0

-02

2

Н3

1110

13

0,001

0,5

-03

2

Н4

1200

25

0,002

1,0

-04

2

Н5

2390

25

0,004

2,0

-05

3

Н6

1230

-

0,0009

0,45

-06

4

Н7

1215

-

0,0009

0,45

-07

4

Н8

2405

-

0,0018

0,9

-08

5

Н20

1215

-

0,0009

0,45

-09

5

Н21

2405

-

0,0018

0,9

1.832.5-11.5-03

ИЯЛИЧНИК  
Н1... Н8; Н20; Н21

СТАДИЯ

МАССА

МАСШТАБ

Р

СМ.  
ТАБЛ.

1:5

ЛИСТ

ЛИСТОВ 1

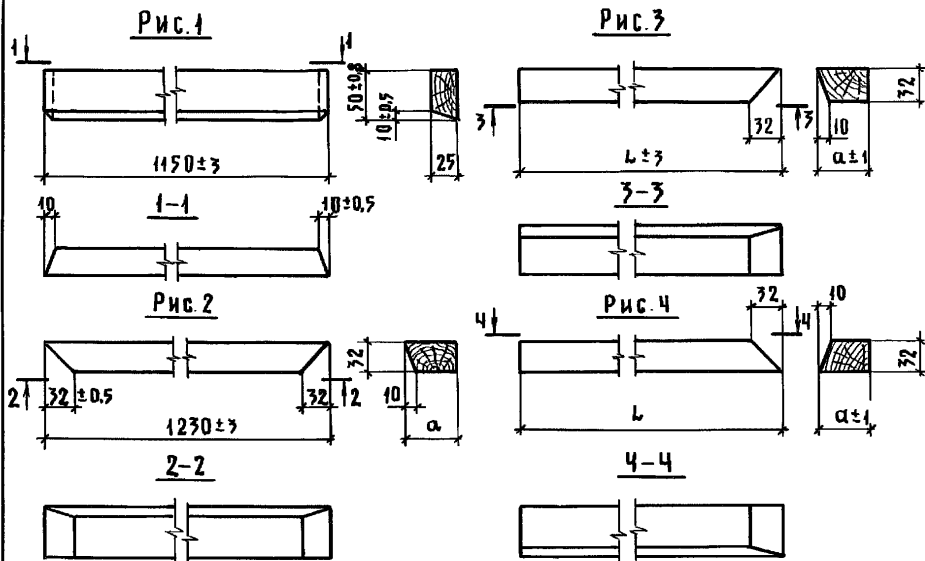
ПИЛОМАТЕРИАЛЫ ГОСТ 8486-66<sup>88</sup>  
СОСНА ИЛИ ЕЛЬ  $\gamma \leq 20\%$

ГИПРОНИСЕЛЬХ03

НАЧ. ОТД. КОТОВ  
Н. КОНТР. РЕССИНА  
ГИП. КОТОВ  
РУК. ГР. РЕССИНА  
СТ. ИНЖ. ДРАГОВА  
ПРОВЕР. РЕССИНА

*[Handwritten signatures]*





Обозначение	Рис.	Марка	РАЗМЕРЫ, мм		Объем древесины, м <sup>3</sup>	Масса, кг
			Л	а		
1.832.5-11.5-04	1	Н9	—	25	0,001	0,5
-01	2	Н10		50	0,002	1,0
-02		Н11		75	0,003	1,5
-03	3	Н12	1200	50	0,002	1,0
-04		Н13		75	0,003	1,5
-05		Н14	2390	50	0,004	2,0
-06		Н15		75	0,006	3,0
-07	4	Н16	1200	50	0,002	1,0
-08		Н17		75	0,003	1,5
-09		Н18	2390	50	0,004	2,0
-10		Н19		75	0,006	3,0

Имя, Фамилия, Подпись и дата

1.832.5-11.5-04

Наличник  
Н9... Н19

Стяжка Масса Масштаб

Р см. табл. 1:5

Лист Листов 1

Пиломатериалы ГОСТ 8486-66\*\*  
Сосна или ель  $у \leq 20\%$

ГИПРОНИС ЕЛЬХОЗ

21961-04

33

ФОРМАТ А4

Рис. 1

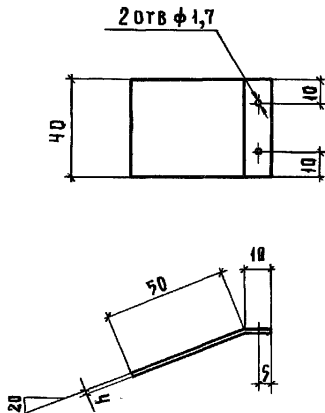
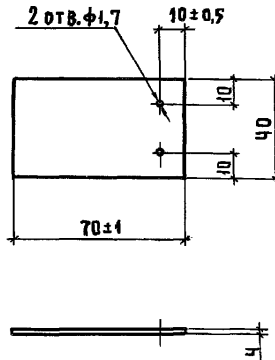


Рис. 2



ОБОЗНАЧЕНИЕ	РИС.	МАРКА	МАССА, КГ
1.872.5-11.5-06	1	К1	0,065
-01	2	К2	0,09

ИНВ.№ ПОДЛ. ПОДПИСЬ И ДАТА ВЗЯТИЯ №

НАЧ. ОТД.	КОТОВ	<i>Котов</i>	
Н. КОНТР.	РЕССИНА	<i>Рессина</i>	
ГИП	КОТОВ	<i>Котов</i>	
РУК. ГР	РЕССИНА	<i>Рессина</i>	
СТ. ИНЖ.	ОДЛОВА	<i>Одлова</i>	
ПРОВЕР.	РЕССИНА	<i>Рессина</i>	

1.872.5-11.5-06

КОСТЫЛЬ К1; К2

СТАДИЯ	МАССА	МАСШТАБ
Р	СМ. ТАБЛ.	1:2
ЛИСТ		ЛИСТОВ 1

ПОЛОСА 40×4 ГОСТ 103-76  
ВСТ. 3 КЛ2 ГОСТ 935-79

ГИПРОНИСЕЛЬХОЗ

Рис. 1

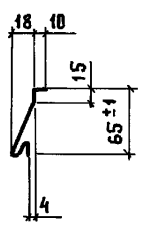
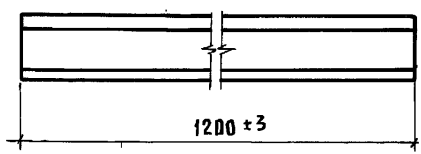


Рис. 2

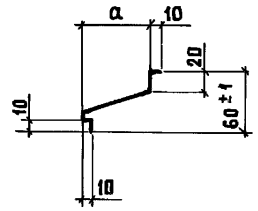
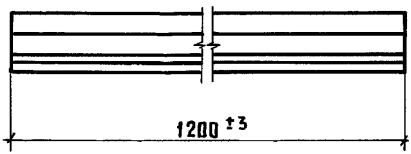
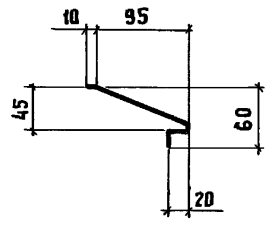
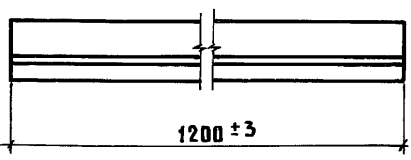


Рис. 3



ОБОЗНАЧЕНИЕ	Рис.	МАРКА	ШИРИНА РАЗВЕРТКИ, ММ	α, ММ	МАССА, КГ
1.832.5-11.5-07	1	С1	110	—	0,83
-01	2	С2	100	40	0,75
-02		С3	120	65	0,9
-03		С4	150	90	1,13
-04	3	С5	155	—	1,17

ИНВ. № ПОДА. ПОДПИСЬ И ДАТА ВЗАМ. ИНВ. №

НАЧ. ОТД.	КОТОВ	<i>М. Конов</i>	
Н. КОНТР.	РЕССИНА	<i>Е. Рессина</i>	
ГИП	КОТОВ	<i>М. Конов</i>	
РУК. ГР.	РЕССИНА	<i>Е. Рессина</i>	
СТ. ИНЖ.	ПРАВА	<i>В. Права</i>	
ПРОВЕР.	РЕССИНА	<i>Е. Рессина</i>	

1.832.5-11.5-07		
СЛИВ С1... С5		
СТАДИЯ	МАССА	МАСШТАБ
Р	СМ. ТАБЛ.	1:5
ЛИСТ		ЛИСТОВ 1
ОЦ. 6-ПН-НО-0,8 ГОСТ 19904-74*		ГИПРОНИСЕЛЬХОЗ
ОН-МТ-1 ГОСТ 14918-80		