

ТИПОВЫЕ КОНСТРУКЦИИ, ИЗДЕЛИЯ И УЗЛЫ ЗДАНИЙ И СООРУЖЕНИЙ

СЕРИЯ 1.432.1-21

ЖЕЛЕЗОБЕТОННЫЕ ТРЕХСЛОЙНЫЕ СТЕНОВЫЕ ПАНЕЛИ
ДЛИНОЙ 6м ДЛЯ ОТАПЛИВАЕМЫХ ПРОИЗВОДСТВЕННЫХ ЗДАНИЙ
С ВЫСОКОЙ ВЛАЖНОСТЬЮ И АГРЕССИВНОЙ СРЕДОЙ

выпуск 7

узлы сопряжения панелей со скрытыми креплениями
с каркасом здания

рабочие чертежи

ЦОС 163

ТИПОВЫЕ КОНСТРУКЦИИ, ИЗДЕЛИЯ И УЗЛЫ ЗДАНИЙ И СООРУЖЕНИЙ

СЕРИЯ 1.432.1-21

ЖЕЛЕЗОБЕТОННЫЕ ТРЕХСЛОЙНЫЕ СТЕНОВЫЕ ПАНЕЛИ
ДЛИНОЙ 6м ДЛЯ ОТАПЛИВАЕМЫХ ПРОИЗВОДСТВЕННЫХ ЗДАНИЙ
С ВЫСОКОЙ ВЛАЖНОСТЬЮ И АГРЕССИВНОЙ СРЕДОЙ

выпуск 7

узлы сопряжения панелей со скрытыми креплениями
с каркасом здания
рабочие чертежи

РАЗРАБОТАНЫ

ЦНИИПРОМЗДАНИЙ

ЗАМ. ДИРЕКТОРА *С.М. Гликин* С.М. Гликин

ЗАВ. ОТДЕЛОМ *Г.М. Смилянский* Г.М. Смилянский

ГЛ. ИНЖ. ПРОЕКТА *Л.М. Гадаева* Л.М. Гадаева

УТВЕРЖДЕНЫ ГУПИИ ГОССТРОЯ РОССИИ,
ПИСЬМО ОТ 27.12.93 №9-3-2/300.
ВВЕДЕНЫ В ДЕЙСТВИЕ ЦНИИПРОМЗДАНИЙ,
ПРИКАЗ №4 ОТ 24.01.94
с 1 апреля 1994 г.

| ОБОЗНАЧЕНИЕ ДОКУМЕНТА | НАИМЕНОВАНИЕ | СТР. |
|-----------------------|---|------|
| 1.432.1-21.7-ПЗ | ПОЯСНИТЕЛЬНАЯ ЗАПИСКА | 3 |
| -1 | СХЕМЫ РАСПОЛОЖЕНИЯ УЗЛОВ КРЕПЛЕНИЯ ПАНЕЛЕЙ К КОЛОННАМ ПРОДОЛЬНОГО РЯДА ОДНОЭТАЖНЫХ ЗДАНИЙ | 4 |
| -2 | СХЕМЫ РАСПОЛОЖЕНИЯ УЗЛОВ КРЕПЛЕНИЯ ПАНЕЛЕЙ К КОЛОННАМ ТОРЦОВОГО РЯДА ОДНОЭТАЖНЫХ ЗДАНИЙ | 5 |
| -3 | СХЕМЫ РАСПОЛОЖЕНИЯ УЗЛОВ КРЕПЛЕНИЯ ПАНЕЛЕЙ К КОЛОННАМ МНОГОЭТАЖНЫХ ЗДАНИЙ | 6 |
| -4 | УЗЕЛ 36 | 7 |
| -5 | УЗЕЛ 37 | 7 |
| -6 | УЗЕЛ 38 | 8 |
| -7 | УЗЕЛ 39 | 8 |
| -8 | УЗЕЛ 40 | 9 |
| -9 | УЗЕЛ 41 | 9 |
| -10 | УЗЕЛ 42 | 10 |
| -11 | УЗЕЛ 43 | 11 |
| -12 | УЗЕЛ 44 | 11 |
| -13 | УЗЕЛ 45 | 12 |
| -14 | УЗЕЛ 46 | 12 |
| -15 | УЗЕЛ 47 | 13 |
| -16 | УЗЕЛ 48 | 13 |
| -17 | УЗЕЛ 49 | 14 |
| -18 | СПЕЦИФИКАЦИЯ К УЗЛАМ 36 ... 49 | 14 |
| -19 | ЗАПОЛНЕНИЕ ШВОВ МЕЖДУ ПАНЕЛЯМИ | 15 |

| ОБОЗНАЧЕНИЕ ДОКУМЕНТА | НАИМЕНОВАНИЕ | СТР. |
|-----------------------|---|------|
| 1.432.1-21.7-20 | ОПЛАТКА СТЕНОВЫХ ПАНЕЛЕЙ. СПЕЦИФИКАЦИЯ И ВЫБОРКА СТАЛИ НА ЗАКЛАДНЫЕ ИЗДЕЛИЯ | 16 |
| -21 | ЗАКЛАДНОЕ ИЗДЕЛИЕ МН1 | 34 |
| -22 | ЗАКЛАДНОЕ ИЗДЕЛИЕ МН2 | 34 |
| -23 | КОНСОЛЬ РС7 | 35 |
| -24 | КОНСОЛЬ ТК10 | 35 |
| -25 | СОЕДИНИТЕЛЬНОЕ ИЗДЕЛИЕ МС1 | 36 |
| -26 | СОЕДИНИТЕЛЬНОЕ ИЗДЕЛИЕ МС2 | 36 |

Или №подл. | Подпись и дата | Взам. инв. №

| | | | | | | | | |
|-----------|-----------|------|------|------|------|--------------|---|---|
| | | | | | | 1.432.1-21.7 | | |
| Изм. | Колуч | Лист | Влох | Подл | Дата | | | |
| Зав. отд. | Смирнов | Л | Л | Л | Л | Л | Л | Л |
| Г.П. | Гадяева | Л | Л | Л | Л | Л | Л | Л |
| Зав. гр. | Кознецова | Л | Л | Л | Л | Л | Л | Л |
| И контр | Гадяева | Л | Л | Л | Л | Л | Л | Л |

СОДЕРЖАНИЕ

| | | |
|-----------------|------|--------|
| СТРАНА | ЛИСТ | ЛИСТОВ |
| Р | | 1 |
| ЦНИИПРОМЗАДАНИЙ | | |

1. В выпуске приведены монтажные узлы сопряжения трехслойных железобетонных стеновых панелей серии 1.432.1-21 и 1.432.1-26 с железобетонным каркасом одно- и многоэтажных производственных зданий с относительной влажностью внутреннего воздуха до 85% с неагрессивной и агрессивной газовыми средами, водными в несейсмических районах, с расчетной температурой наружного воздуха до минус 50°C, рассчитанные под нормативную ветровую нагрузку до 90 кгс/м².

2. Стыбовые крепления панелей необходимы для создания чистых помещений (кабинет, лаборатория, чистые производства и др.), для повышения предела огнестойкости креплений до предела огнестойкости панелей - 2 часа, коррозионной стойкости.

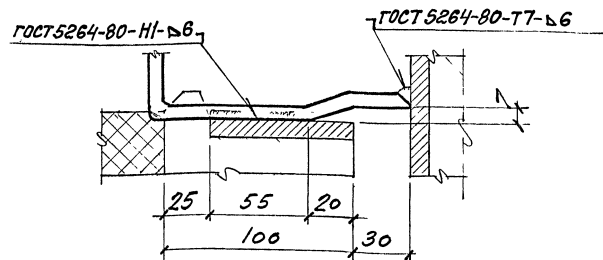
3. Монтаж стен производить в соответствии с требованиями СНиП 3.03.01-87 "Несущие и ограждающие конструкции". Сварку производить электродами Э42 - для условий строительства с расчетной температурой выше минус 40°C, Э42А - для условий строительства с расчетной температурой ниже минус 40°C. Электроды по ГОСТ 9467-75.

4. Для обеспечения передачи вертикальной нагрузки в горизонтальных швах на концах панелей со стороны несущего (внутреннего) слоя устанавливаются асбестоцементные планки по ГОСТ 18124-75*

общей толщиной 20 мм, которые фиксируют и толщину шва.
5. Применение предлагаемых стальных креплений требует внесения небольших изменений в опалубку типовых панелей серии 1.432.1-21 и 1.432.1-26. Эти изменения приведены в док. - 20.

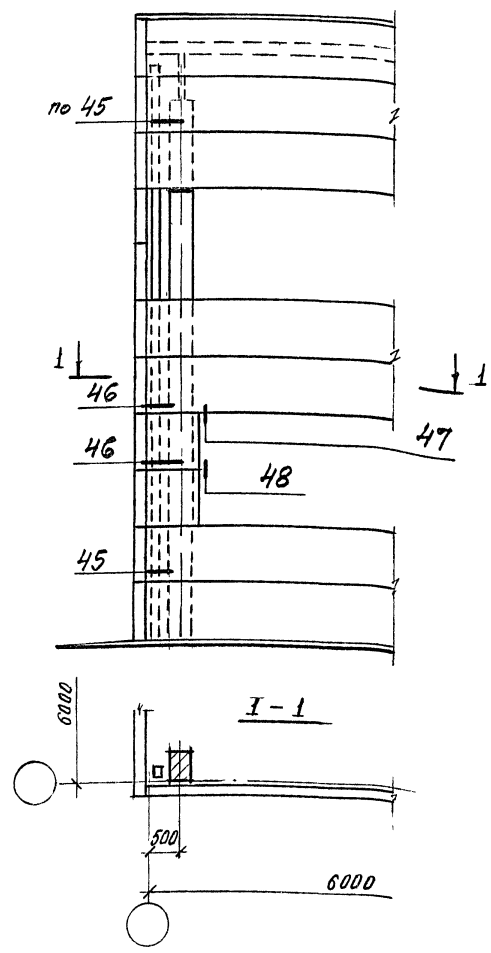
6. Закладные и соединительные изделия оцинковывать согласно требованиям главы СНиП 2.03.11-85 "Защита строительных конструкций от коррозии". При этом толщина покрытия, наносимого напылением, должна быть 120...180 мкм, а при горячем цинковании - 50...60 мкм.

А Приварка соединительного изделия МС1 к закладным изделиям панели и колонны

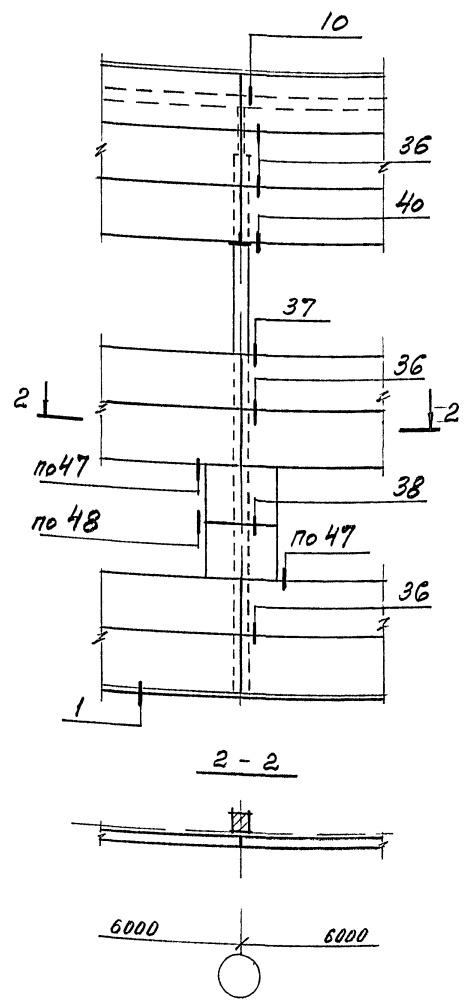


| Изм. | Код | Лист | № док. | Подп. | Дата | 1.432.1-21.7-173 | | | |
|--------------|-----|------|--------|-------|-------|-------------------------|---------|------|--------|
| Зав. отд. | СМЛ | АНС | 1 | Л | 11-83 | ПОЯСНИТЕЛЬНАЯ ЗАПИСЬ | СТАРШАЯ | ЛИСТ | ЛИСТОВ |
| Гл. инж. пр. | Г | Г | Г | Г | 11-83 | | Р | | 1 |
| Зав. пр. | К | У | З | Л | | ЦНИПРОМЗДАНИЙ | | | |
| И контр. | Г | Г | Г | Г | | | | | |

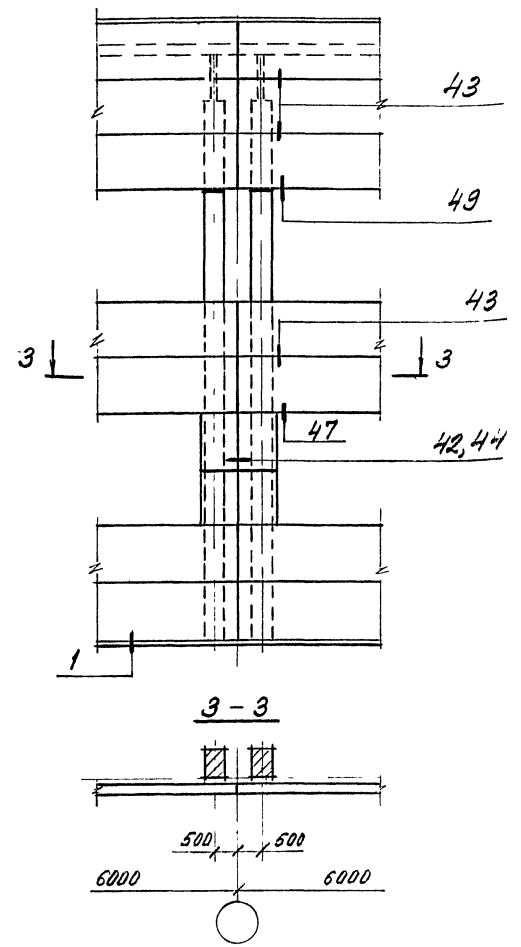
В УГЛУ ЗДАНИЯ



У РЯДОВОЙ ОСИ



У ТЕМПЕРАТУРНОГО ШВА

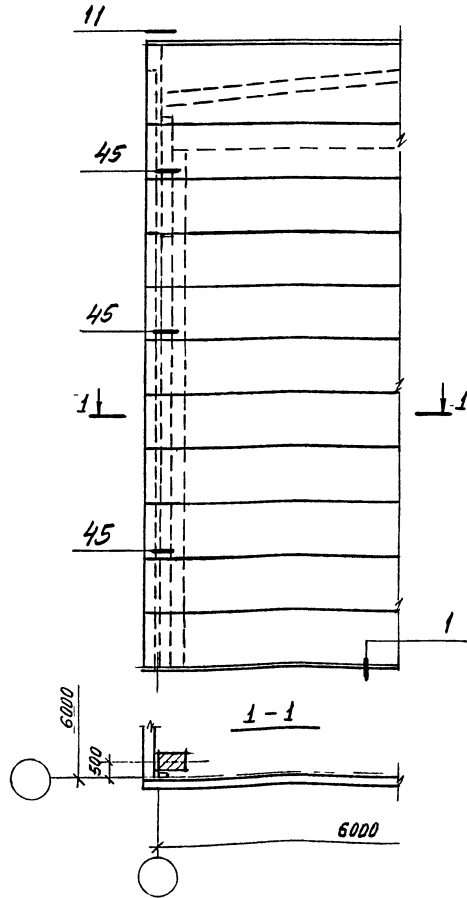


ЗАМАРКЕПОВАННИЕ НА СХЕМЕ УЗЛЫ 1, 10
 РАЗРАБОТАНЫ В ВЫПУСКЕ 3 СЕРИИ 1.432.1-21,
 УЗЛЫ 36... 49 - В ДАННОМ ВЫПУСКЕ.

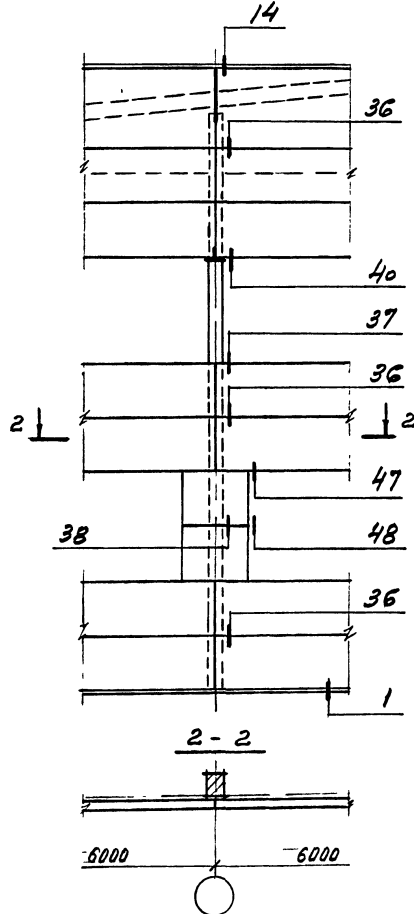
| | | | | | | | | |
|-----------|------------|--------|------|------|--|----------------|------|-------|
| | | | | | | 1.432.1-21.7-1 | | |
| ИЗМ | КОЛ. ЧИСТ | И ДИСТ | ПОДП | ДАТА | СХЕМЫ РАСПОЛОЖЕНИЯ УЗЛОВ КРЕПЛЕНИЯ ПАНЕЛЕЙ К КОЛОНЫМ ПРОДОЛЬНОГО РЯДА ОДНОЭТАЖНОГО ЗДАНИЯ | СТЯЖА | ЛЮСТ | ЛЮСТЫ |
| ЗВ. ОТД. | СВИДАНСКИЙ | И ДИСТ | ПОДП | ДАТА | | Р | | 1 |
| ГИП | ГЛАДЯЕВА | И ДИСТ | ПОДП | ДАТА | | ЦНИИПРОМЗДАНИЙ | | |
| И. КОНТР. | ГЛАДЯЕВА | И ДИСТ | ПОДП | ДАТА | | | | |
| ЗВ. ГР. | КУЗНЕЦОВА | И ДИСТ | ПОДП | ДАТА | | | | |

ИЗМ. И ПОДП. ПОДАРОСЬ И ДАТА ВЗЯТ ИЛИ Н.

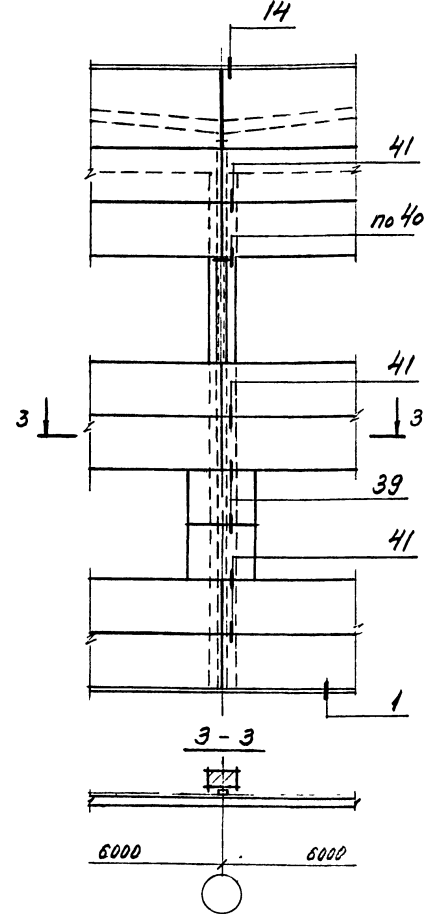
В УГЛУ ЗДАНИЯ



ПО ОСИ ФРАНКВЕРКА



ПО ОСИ КОЛОННЫ



ЗАМАРКРОВАНЫ НА СХЕМЕ УЗЛЫ 1, 11, 14
РАЗРАБОТАНЫ В ВЫПУСКЕ 3 СЕРИИ 1.432.1-21,
УЗЛЫ 36, 48 - В ДАННОМ ВЫПУСКЕ.

| УЗЛ. | КОЛ. Ч. | ЛУСТ | УЗЛ. | ПОДП. | ДАТА |
|-----------|-----------|-------|------|-------|------|
| Зав. отд. | СМУШКИН | 11-93 | | | |
| ГШП | ГАДРЕВА | | | | |
| Н. КОНТР. | ГАДРЕВА | | | | |
| Зав. гр. | КУЗНЕЦОВА | | | | |

1.432.1-21.7 - 2

| | | | |
|--|---------|------|--------|
| СХЕМЫ РАСПОЛОЖЕНИЯ УЗЛОВ КРЕПЛЕНИЯ ПАНЕЛЕЙ К КОЛОННАМ ТОРЦОВОГО РЯДА ОДНОЭТАЖНЫХ ЗДАНИЙ | СТАНЦИЯ | ЛУСТ | ЛУСТОВ |
| | Р | | 1 |

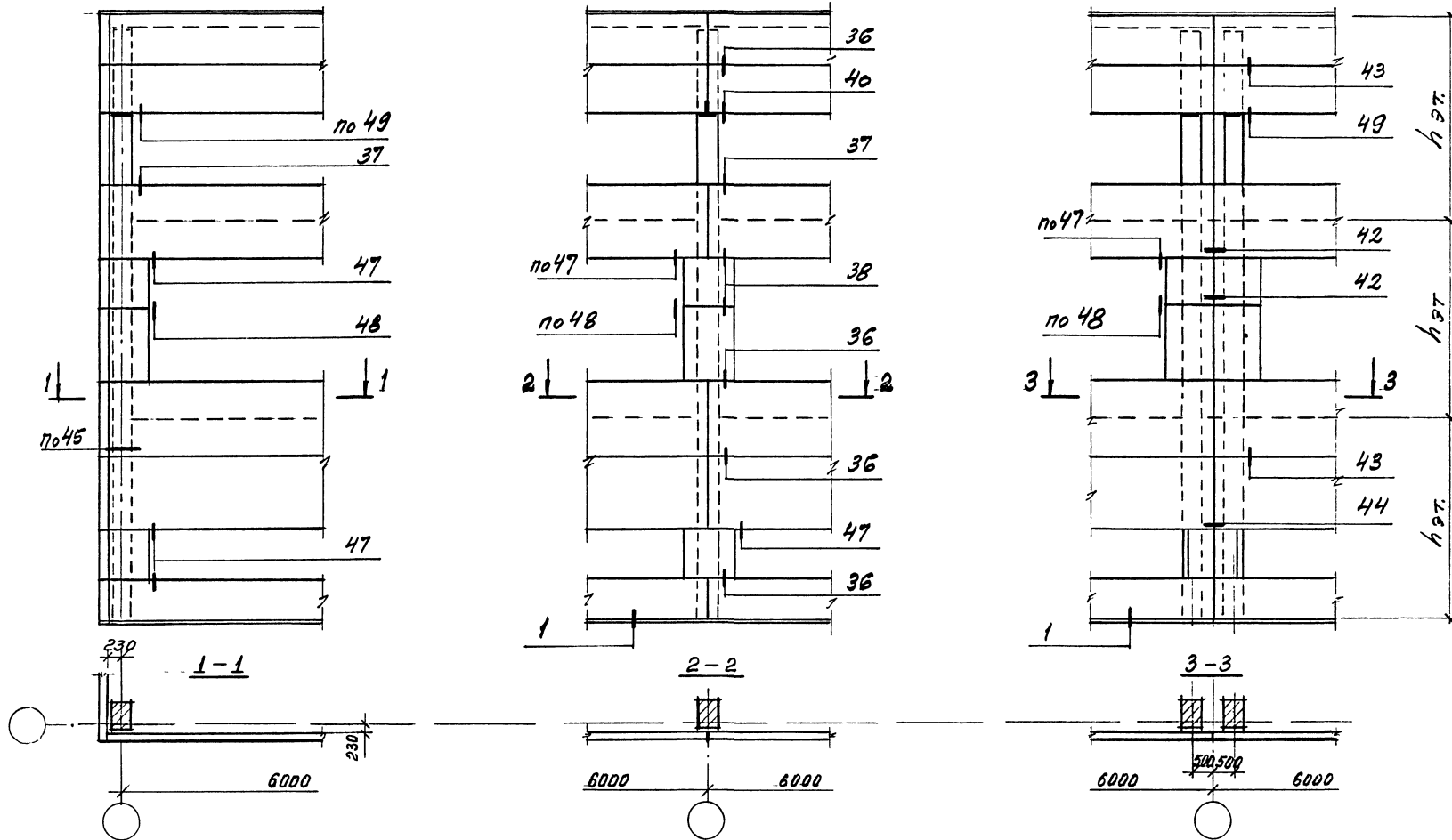
ЦНИИПРОМЗДАНИЙ

УЗЛ. А. ПОДА ПОДАНЫ И ДАТА ВЗАМ ЛИН. А.

В УГЛУ ЗДАНИЯ

У РАДОВОЙ ОСИ

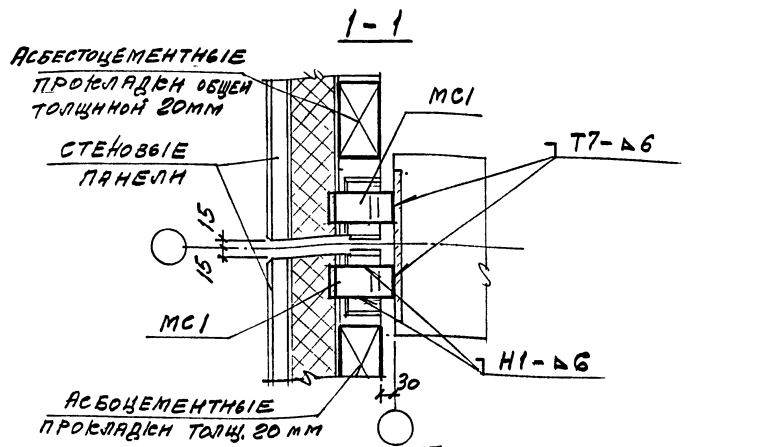
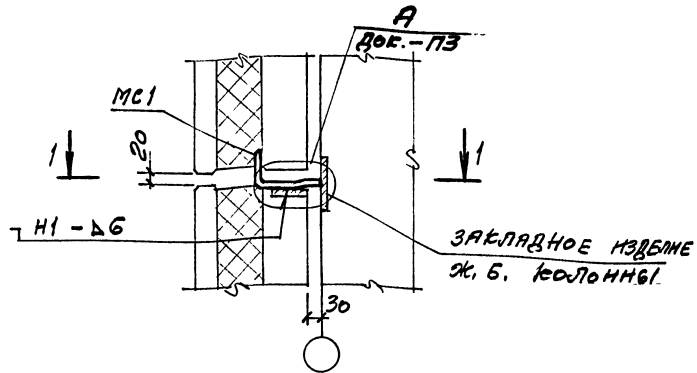
У ТЕМПЕРАТУРНОГО ШВА



ЗАМАРКРОВАННЫЕ НА СХЕМАХ УЗЛЫ
РАЗРАБОТАНЫ В ДАННОМ ВЫПУСКЕ.

| | | | | | | | | | | |
|--------------|----------------|--------------------|--------|--------|------|----------------|--|----------------|------|--------|
| | | | | | | 1.432.1-21.7-3 | | | | |
| ИЗМ | КВА | УЧ | ЛИСТ | И ДРОК | ПОДП | ДАТА | СХЕМЫ РАСПОЛОЖЕНИЯ УЗЛОВ КРЕПЛЕНИЯ ПАНЕЛЕЙ К КОЛОННАМ МНОГОЭТАЖНЫХ ЗДАНИЙ | СТРАНА | ЛИСТ | ЛИСТОВ |
| З.В.В. | О.Т.З. | С.М.И.А.Н.С.К.И.В. | В.П.С. | | | XI-93 | | Р | 1 | |
| ТИП | Г.А.Д.А.В.Е.В. | О.Т.З. | | | | | | ЦНИИПРОМЗДАНИЙ | | |
| И.К.А.Н.Т.Р. | Г.А.Д.А.В.Е.В. | О.Т.З. | | | | | | | | |
| З.В.В. | Г.Р. | К.У.З.Н.Е.Ц.В.А. | И.П. | | | | | | | |

ШВЕ И ПРАД. ПОДПИСЕ И ДАТА ВЪРНА ДИВН.

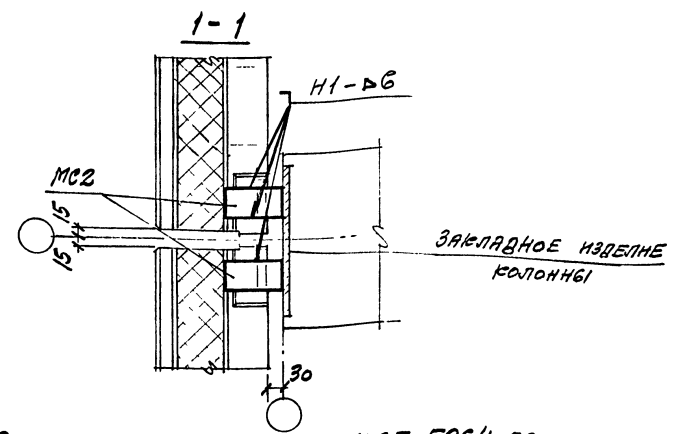
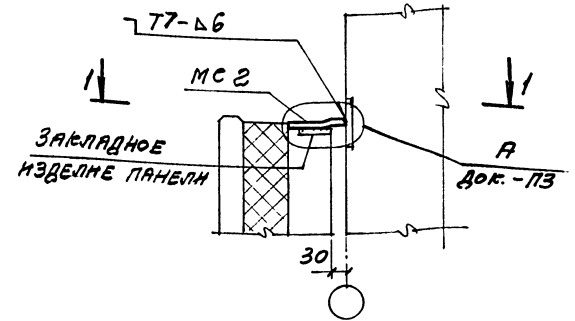


1. СВАРНЫЕ ШВЫ Н1, Т7 ПО ГОСТ 5264-80.
2. ЗАЗОР МЕЖДУ СТЕНОЙ И КОЛОННОЙ ЗАДЕЛАТЬ ЦЕМЕНТНО-ПЕСЧАНЫМ РАСТВОРОМ МАРКН НЕ НИЖЕ 50

1.432.1-21.7-4

УЗЕЛ 36

| | | |
|----------------|------|--------|
| СТАДИЯ | ЛИСТ | ЛИСТОВ |
| Р | | 1 |
| ЦНИИПРОМЗДАНИЙ | | |



1. СВАРНЫЕ ШВЫ Н1, Т7 ПО ГОСТ 5264-80.
2. ЗАЗОР МЕЖДУ СТЕНОЙ И КОЛОННОЙ ЗАДЕЛАТЬ ЦЕМЕНТНО-ПЕСЧАНЫМ РАСТВОРОМ МАРКН НЕ НИЖЕ 50

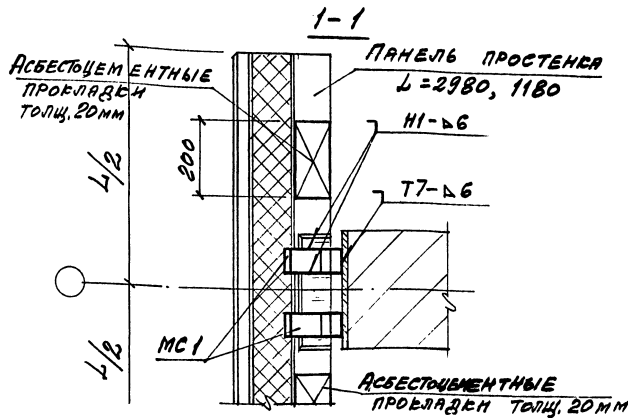
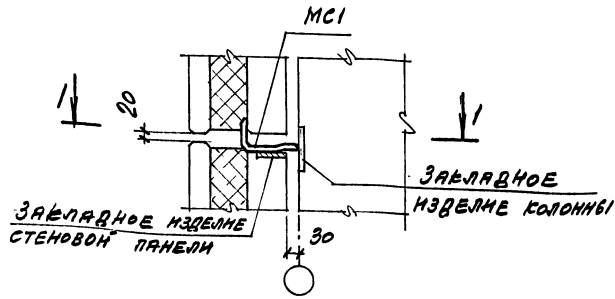
1.432.1-21.7-5

УЗЕЛ 37

| | | |
|----------------|------|--------|
| СТАДИЯ | ЛИСТ | ЛИСТОВ |
| Р | | 1 |
| ЦНИИПРОМЗДАНИЙ | | |

| | | | | |
|--------------|------------|----------------|------|--------------|
| Имя | №подл. | Подпись и дата | | Взам. инв. № |
| | | Подпись | Дата | |
| Зав. отд. | С.И.Иванов | | | |
| Гл. инж. пр. | Г.В.Авдеев | | | |
| Зав. гр. | С.И.Иванов | | | |

| | | |
|----------------|------|--------|
| СТАДИЯ | ЛИСТ | ЛИСТОВ |
| Р | | 1 |
| ЦНИИПРОМЗДАНИЙ | | |



СВАРНЫЕ ШВЫ Н1, Т7 по ГОСТ 5264-80.

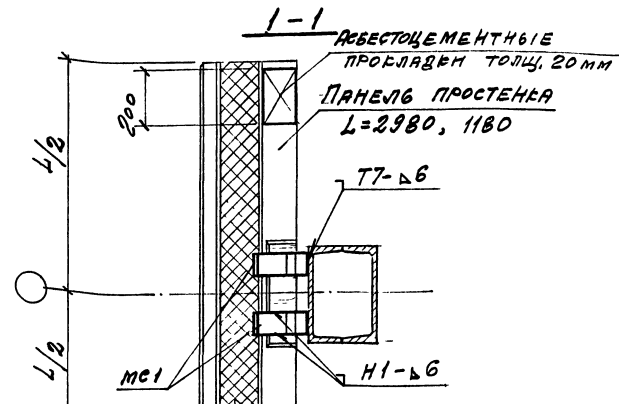
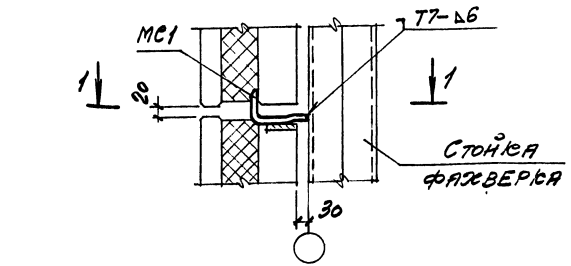
1.432.1-21.7-6

УЗЕЛ 38

| | |
|----------------|--------|
| СТАНДА ЛИСТ | ЛИСТОВ |
| Р | 1 |
| ЦНИИПРОМЗДАНИИ | |

| ИЗМ | КОМУ | ЛИСТ | НАСЧ | ПОДП. | ДАТА |
|-----|------|------|------|-------|------|
| | | | | | |
| | | | | | |
| | | | | | |
| | | | | | |

ЗАВ. ОТД. СМЯЛАСКИНА
Т.А. ИИЖ. ПР. ГИДРЕВА Т.Е.Д. XI-93
ЗАВ. ГР. КУЗНЕЦОВА Ж.У.



СВАРНЫЕ ШВЫ Н1, Т7 по ГОСТ 5264-80

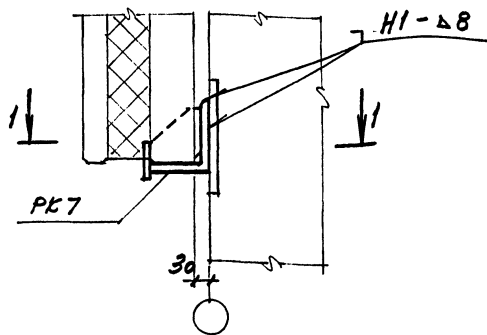
1.432.1-21.7-7

УЗЕЛ 39

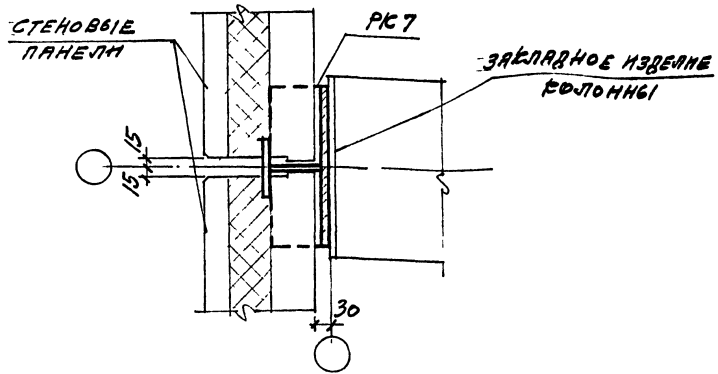
| ИЗМ | КОМУ | ЛИСТ | НАСЧ | ПОДП. | ДАТА |
|-----|------|------|------|-------|------|
| | | | | | |
| | | | | | |
| | | | | | |
| | | | | | |

ЗАВ. ОТД. СМЯЛАСКИНА
Т.А. ИИЖ. ПР. ГИДРЕВА Т.Е.Д. XI-93
ЗАВ. ГР. КУЗНЕЦОВА Ж.У.

| | |
|----------------|--------|
| СТАНДА ЛИСТ | ЛИСТОВ |
| Р | 1 |
| ЦНИИПРОМЗДАНИИ | |



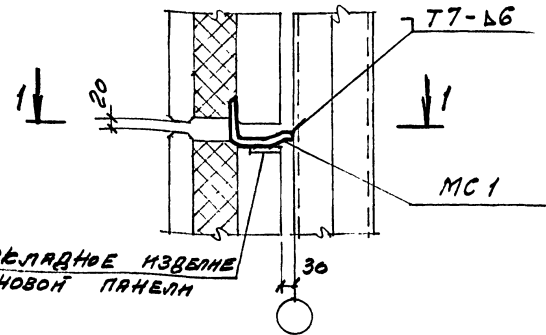
1-1



СВАРНЫЕ ШВЫ ПО ГОСТ 5264-80

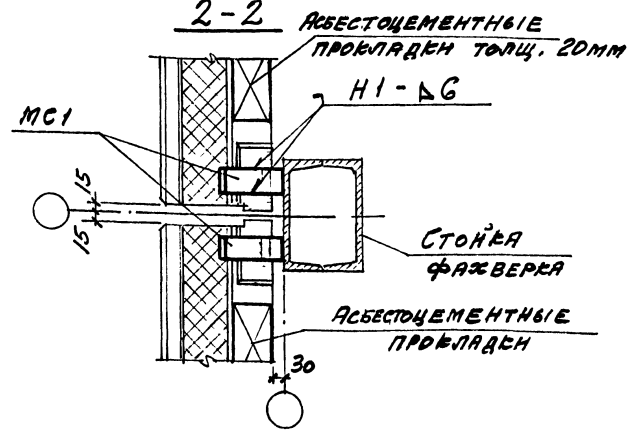
1.432.1-21.7-8

| | | | | | | | |
|--|--------------|------------|------|----------------|--------|-------|-----------------------------|
| Имя, Подпись, Подпись и дата, Взамин № | ИЗМ | КОМ | ЛИСТ | НАИМ | КОЛ-ВО | ДАТА | СТАНДА ЛИСТ ЛИСТОВ Р / 1 |
| | ЭВБ. ОТД. | СМОЛЯНСКИЙ | 1 | УЗЕЛ 40 | 1 | 11-93 | |
| | ОЛ. НИЖ. ПР. | ГАДРЕВ | 1 | ЦНИИПРОМЗДАНИЙ | | | |
| | ЭВБ. ГР. | КУЗНЕЦОВА | 1 | | | | |



ЗАКЛАДНОЕ ИЗДЕЛИЕ СТЕНОВОЙ ПАНЕЛИ

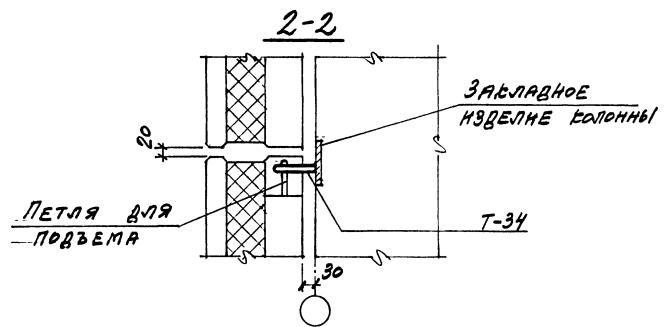
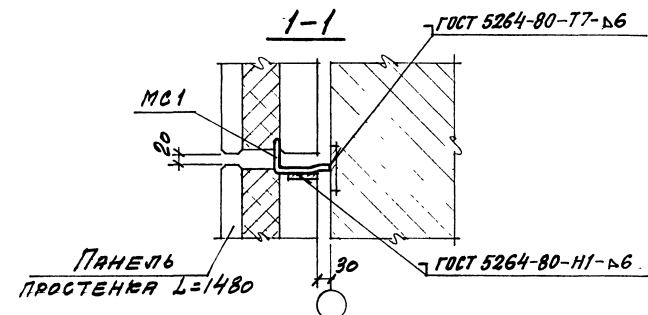
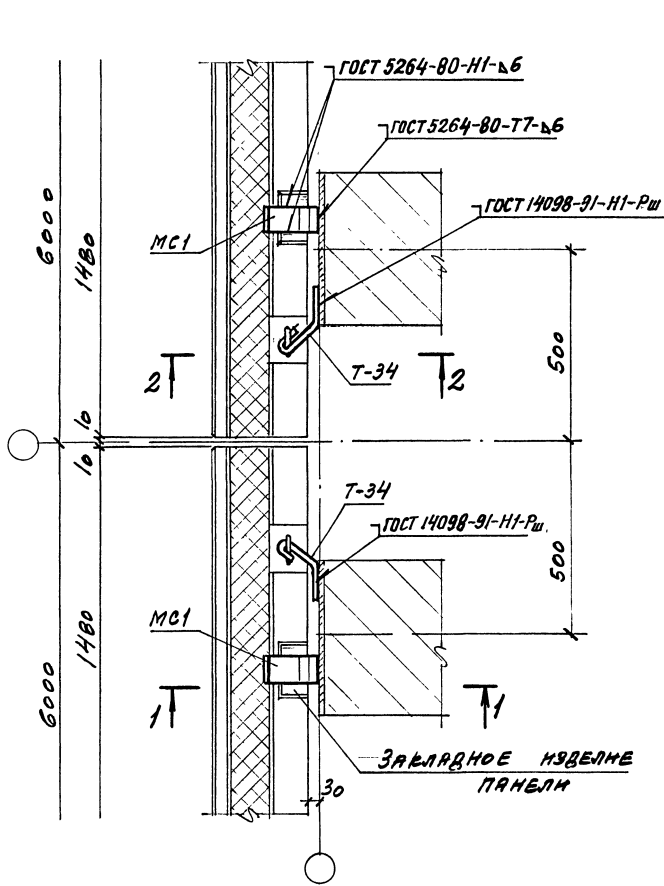
2-2



СВАРНЫЕ ШВЫ NI, T7 ПО ГОСТ 5264-80

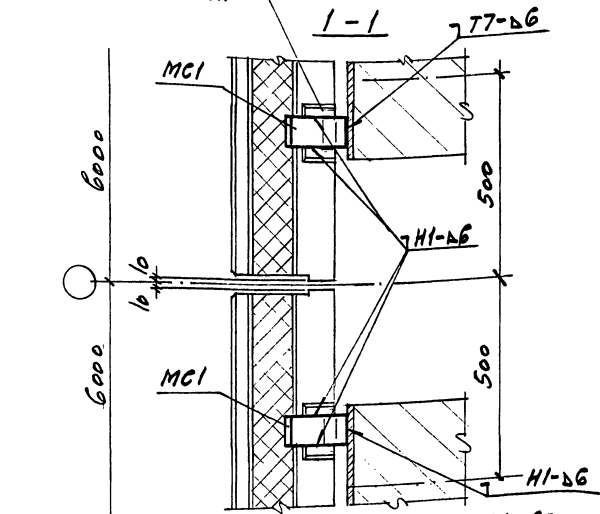
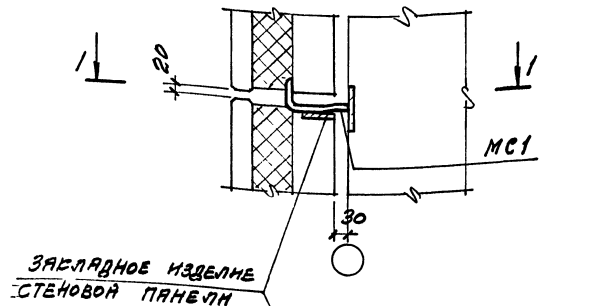
1.432.1-21.7-9

| | | | | | | | |
|--|--------------|------------|------|----------------|--------|-------|-----------------------------|
| Имя, Подпись, Подпись и дата, Взамин № | ИЗМ | КОМ | ЛИСТ | НАИМ | КОЛ-ВО | ДАТА | СТАНДА ЛИСТ ЛИСТОВ Р / 1 |
| | ЭВБ. ОТД. | СМОЛЯНСКИЙ | 1 | УЗЕЛ 41 | 1 | 11-93 | |
| | ОЛ. НИЖ. ПР. | ГАДРЕВ | 1 | ЦНИИПРОМЗДАНИЙ | | | |
| | ЭВБ. ГР. | КУЗНЕЦОВА | 1 | | | | |



Имя, Подпись и дата Взам инв №

| | | | | | | | | | |
|---|--------|------|--------|-------|------|------------------|----------------|------|--------|
| Изм. | Кратк. | Лист | № док. | Подп. | Дата | 1.432.1-21.7 -10 | Старая | Лист | Листов |
| | | | | | | | Р | | 1 |
| ЗАВОДЪ СНИПАНСКОМУ ГЛ. ИНЖ. П. П. ГРИВЕНКО Т. 22 РАС. ГР. КУЗНЕЦОВА А. И. | | | | | | | УЗЕЛ 42 | | |
| | | | | | | | ЦНИИПРОМЗДАНИЙ | | |



СВАРНЫЕ ШВЫ Н1, Т7 по ГОСТ 5264-80

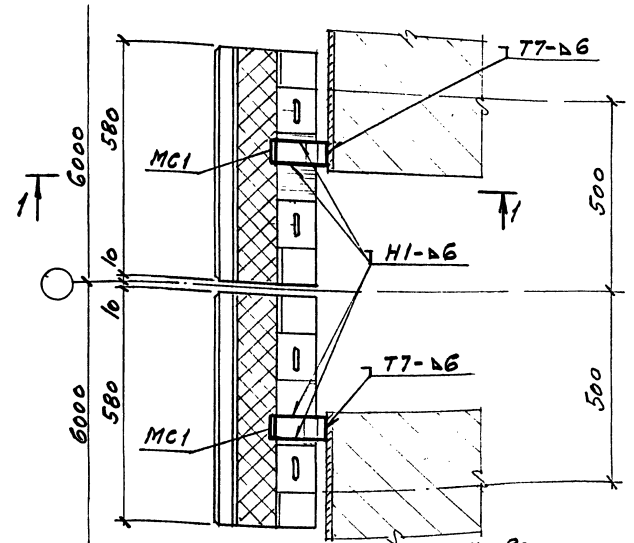
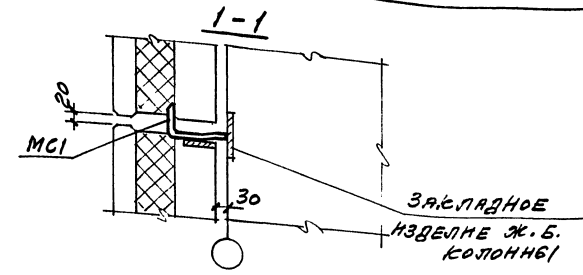
1.432.1-21.7-11

УЗЕЛ 43

| Изм. | Кол.уч. | Лист | Маск | Подп. | Дата |
|-----------|------------|------|-------|-------|------|
| Зав. отб. | Смиланский | Инж. | | | |
| Инж. пр. | Гарев | Т-90 | XI-93 | | |
| Зав. гр. | Буснецова | Инж. | | | |

| Страна | Лист | Листов |
|--------|------|--------|
| Р | | 1 |

ЦНИИПРОМЗДАНИЙ



СВАРНЫЕ ШВЫ Н1, Т7 по ГОСТ 5264-80

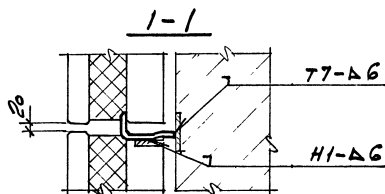
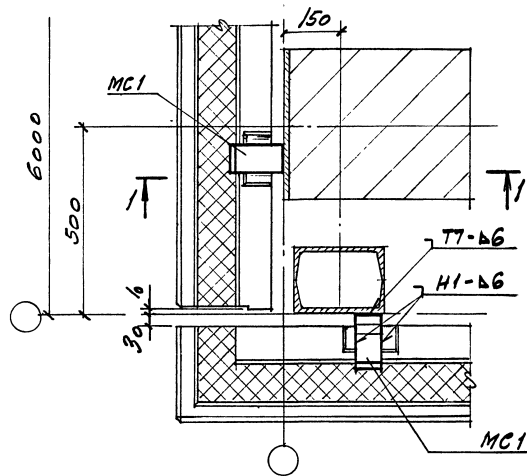
1.432.1-21.7-12

УЗЕЛ 44

| Изм. | Кол.уч. | Лист | Маск | Подп. | Дата |
|-----------|------------|------|-------|-------|------|
| Зав. отб. | Смиланский | Инж. | | | |
| Инж. пр. | Гарев | Т-90 | XI-93 | | |
| Зав. гр. | Буснецова | Инж. | | | |

| Страна | Лист | Листов |
|--------|------|--------|
| Р | | 1 |

ЦНИИПРОМЗДАНИЙ



СВАРНЫЕ ШВЫ ПО ГОСТ 5264-80

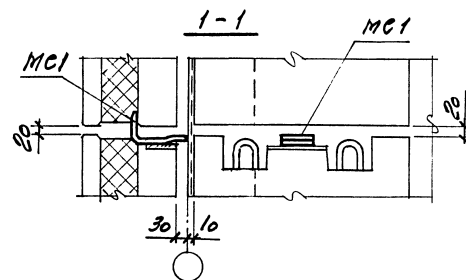
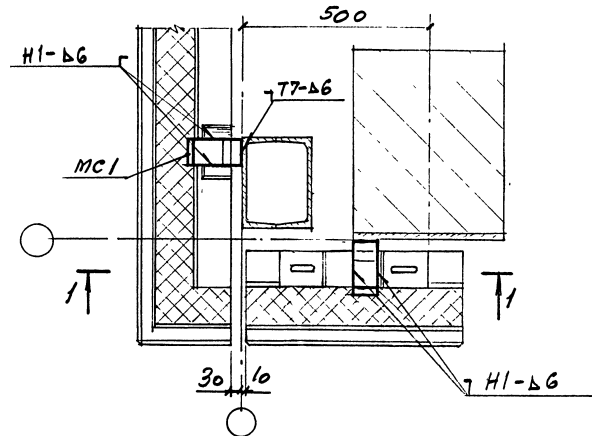
1.432.1-21.7-13

| ИЗМ. | КОЛ. ЧИ. | ЛИСТ | НАЗВ. | ПОДП. | ДАТА |
|---------------|-----------|------|---------|-------|-------|
| Зав. ОТД. | Спикляк | Лист | Узел 45 | Л.С. | 11-83 |
| Гл. инж. П.А. | Григорьев | Лист | Узел 45 | Л.С. | 11-83 |
| Зав. П.А. | Вуцкевич | Лист | Узел 45 | Л.С. | 11-83 |

Узел 45

| СТРАНА | ЛИСТ | ЛИСТОВ |
|--------|------|--------|
| Р | | 1 |

ЦНИИПРОМЗДАНИЙ



СВАРНЫЕ ШВЫ ПО ГОСТ 5264-80

1.432.1-21.7-14

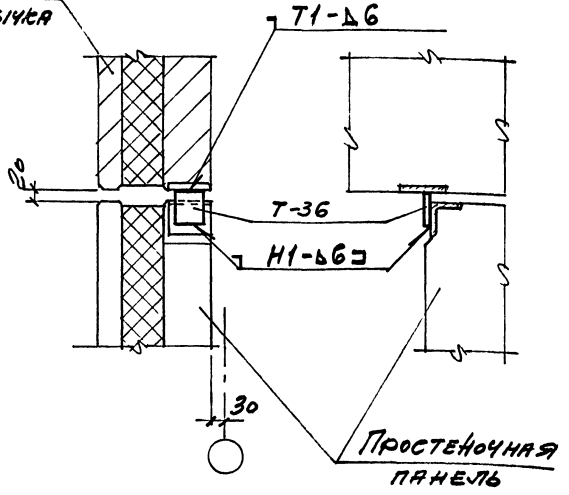
| ИЗМ. | КОЛ. ЧИ. | ЛИСТ | НАЗВ. | ПОДП. | ДАТА |
|---------------|-----------|------|---------|-------|-------|
| Зав. ОТД. | Спикляк | Лист | Узел 46 | Л.С. | 11-83 |
| Гл. инж. П.А. | Григорьев | Лист | Узел 46 | Л.С. | 11-83 |
| Зав. П.А. | Вуцкевич | Лист | Узел 46 | Л.С. | 11-83 |

Узел 46

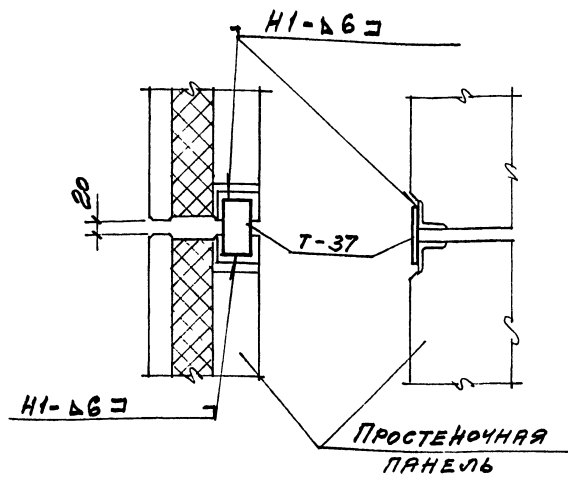
| СТРАНА | ЛИСТ | ЛИСТОВ |
|--------|------|--------|
| Р | | 1 |

ЦНИИПРОМЗДАНИЙ

ПАНЕЛЬ-
ПЕРЕБИЧСА



СВАРНЫЕ ШВЫ ПО ГОСТ 5264-80



СВАРНЫЕ ШВЫ ПО ГОСТ 5264-80

Изм. Подпись и дата Взам.инв.№

| Изм. | Кому | Лист | Изд. | Подп. | Дата |
|------|--------------|-------------|------|-------|-------|
| | Зав. отд. | Смирлянский | 1 | | XI-93 |
| | гл. инж. пр. | Гадяева | 1 | | |
| | Зав. гр. | Кузнецова | 1 | | |

1.432.1-21.7-15

УЗЕЛ 47

| Стандия | Лист | Листов |
|---------|------|--------|
| Р | | 1 |

ЦНИИПРОМЗДАНИЙ

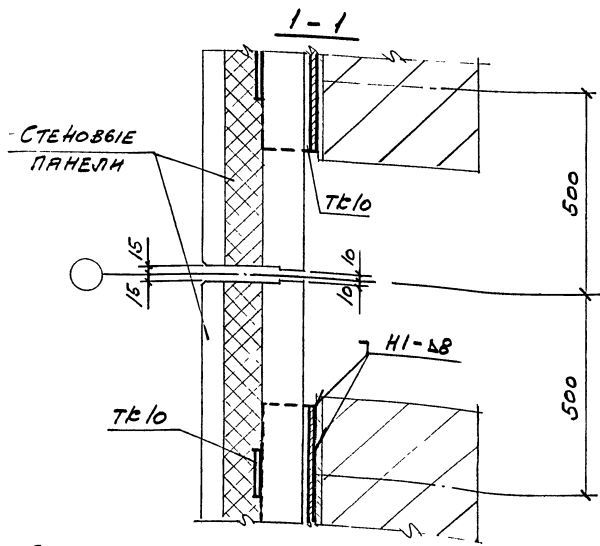
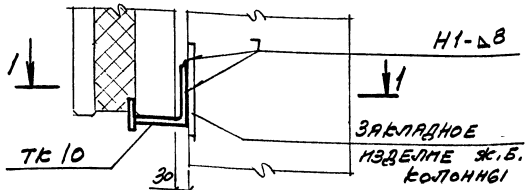
1.432.1-21.7-16

УЗЕЛ 48

| Изм. | Кому | Лист | Изд. | Подп. | Дата |
|------|--------------|-------------|------|-------|-------|
| | Зав. отд. | Смирлянский | 1 | | XI-93 |
| | гл. инж. пр. | Гадяева | 1 | | |
| | Зав. гр. | Кузнецова | 1 | | |

| Стандия | Лист | Листов |
|---------|------|--------|
| Р | | 1 |

ЦНИИПРОМЗДАНИЙ



СВАРНЫЕ ШВЫ ПО ГОСТ 5264-80

Имя и подпись | Подпись и дата | Номер инв №

| | | | | | |
|-----|------|------|------|-------|------|
| ИЗМ | КОМУ | ЛИСТ | МАШ. | ПОДП. | ДАТА |
| | | | | | |

1.432.1-21.7-17

УЗЕЛ 49

СТАДИЯ Лист Листов
Р 1
ЦНИИПРОМЗДАНИЙ

| № узла | МАРКА СОЕДИНИТ. ЭЛЕМЕНТА | НАИМЕНОВАНИЕ | КОЛ. | МАССА ЕДИНИЦЫ, кг | ОБОЗНАЧЕНИЕ ДОКУМЕНТА |
|--------|--------------------------|---------------------------------|------|-------------------|--------------------------------|
| 36 | МС1 | | 2 | | 1.432.1-21.7-25 |
| 37 | МС2 | | 2 | | - 26 |
| 38 | МС1 | | 2 | | - 25 |
| 39 | МС1 | | 2 | | - 25 |
| 40 | РЕ7 | | 1 | | - 23 |
| 41 | МС1 | | 2 | | - 25 |
| 42 | Т-34 | | 2 | 0,43 | СЕР. 1.432.1-21.7-25 ВЫП. 3 |
| | МС1 | | 2 | | 1.432.1-21.7-25 |
| 43 | МС1 | | 2 | | -25 |
| 44 | МС1 | | 2 | | -25 |
| 45 | МС1 | | 2 | | -25 |
| 46 | МС1 | | 2 | | -25 |
| 47 | Т-36 | лист 6*70, l=70, ГОСТ 19903-74 | 1 | 0,23 | |
| 48 | Т-37 | лист 6*70, l=120, ГОСТ 19903-74 | 1 | 0,40 | |
| 49 | ТК 10 | | 1 | | 1.432.1-21.7-24 |

| | | | | | |
|-----|------|------|------|-------|------|
| ИЗМ | КОМУ | ЛИСТ | МАШ. | ПОДП. | ДАТА |
| | | | | | |

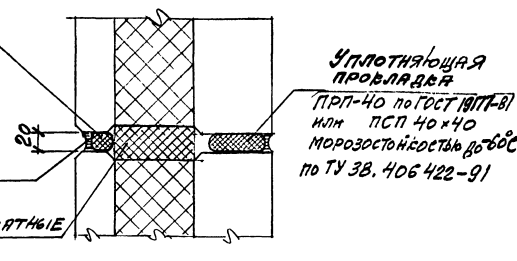
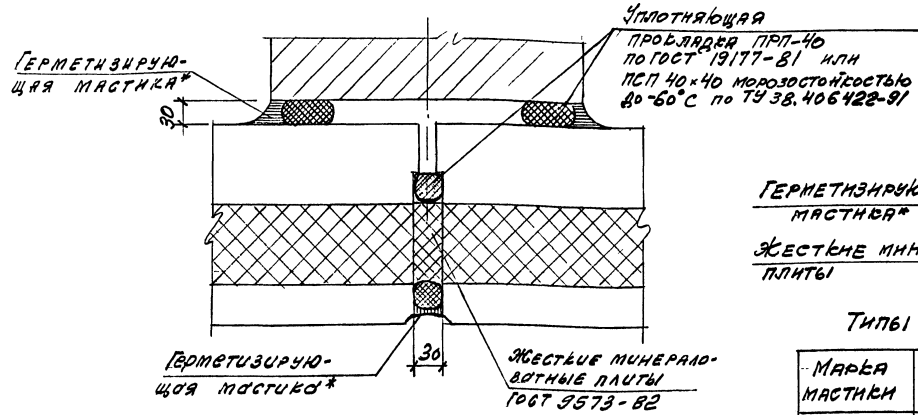
1.432.1-21.7-18

СПЕЦИФИКАЦИЯ
К УЗЛАМ ЭБ ... 49

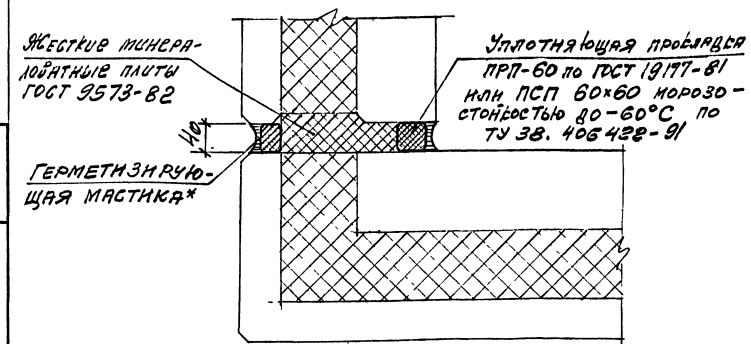
СТАДИЯ Лист Листов
Р 1
ЦНИИПРОМЗДАНИЙ

Вертикальный шов

Горизонтальный шов



Вертикальный шов в углу



Типы герметизирующих отверждающихся мастик

| МАРКА МАСТИКИ | ТУ | Плотность г/см ³ | ЦВЕТ | ЗАВОД-ИЗГОТОВИТЕЛЬ |
|---------------|---------------|-----------------------------|---------------------------------|--|
| АМ-0,5 | 84-246-85 | 1,8 | от белого до темносерого | МОСКОВСКИЙ ЗАВОД СТРОИТЕЛЬНЫХ КРАСОК МОСК., ОБЪЕДИНЕННАЯ "СТРОЙПЛАСТМАССЫ" |
| МГОС | 6-02-1-600-89 | 1,2 | от бежевого до темнокоричневого | Г. ЖЕЛЮДИНО МОСК. ОБЛАСТИ ЗАВОД "СТРОЙПОЛИМЕР" |
| ГЕРМЭС* | 6-02-1-598-89 | 1,2 | ЧЕРНАЯ | То же |

* В качестве герметизирующей мастики предпочтительнее примененные отверждающиеся мастики (см. таблицу). Возможно примененные неотверждающиеся мастики, например, по ГОСТ 14791-79, с обязательным устройством в этом случае защитного покрытия краской за 2 раза эпоксидно-органической или масляной краской, а также перхлорвинилово-й эмалью или слоем цементно-песчаного раствора

1.432.1-21.7-19

Изм. Колуч. Инст. № 46 Подп. и дата
 Зав. отд. Смиланский
 Гл. инж. п.п. Гадаева
 Зав. г.а. Кузнецова
 Н. Кондр. Гадаева

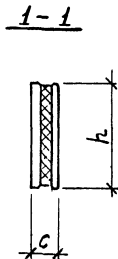
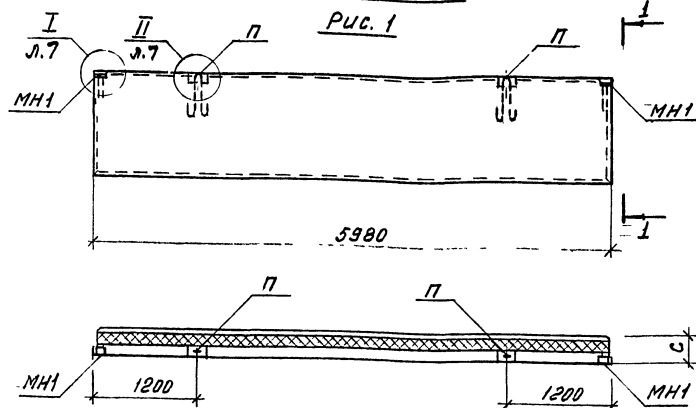
Заполнение швов между панелями

| | |
|--------------|--------|
| Итого листов | Листов |
| Р | 1 |

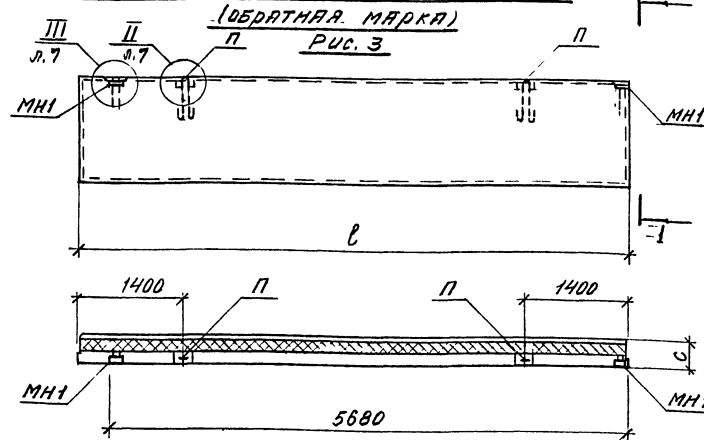
ЦНИИПРОМЗДАНИЙ

Имя и фамилия
 Подпись и дата
 Имя и фамилия

Панель рядовая

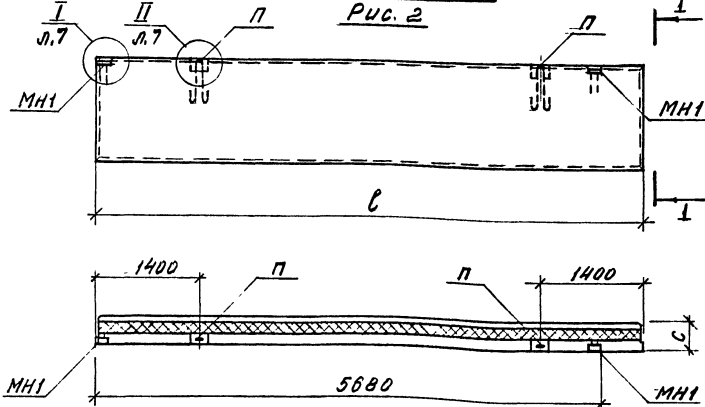


Панель рядовая для т.ш. со вставками



Панель рядовая для т.ш. со вставками

(ПРЯМАЯ МАРКА)



1. На опалубочных чертежах панелей серии 1.432.1-21 (или 1.432.1-26) показаны расположение и марка закладных изделий для съёмного крепления к каркасу здания.

2. Армирование панелей, а также расположение и количество закладных изделий, кроме М1, остается прежним, т.е. по серии 1.432.1-21 (1.432.1-26) вып. 1.

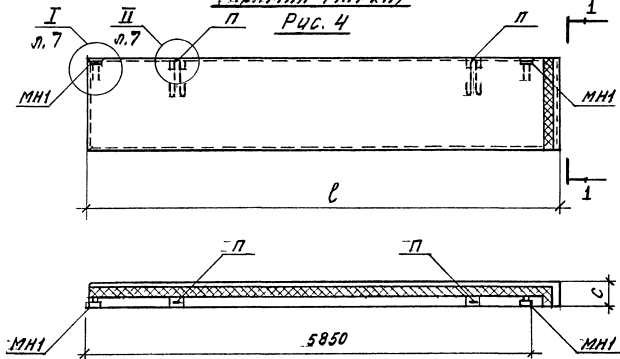
3. Размеры панелей, спецификация и расход стали на закладные изделия, а также, общий расход стали на панель приведены в табл. на лл. В... 18. В указанной таблице в спецификации закладных изделий не даны марка и количество петель для подъема, остающихся без изменения.

4. Закладные изделия М2, М4 и петли для подъема П разработаны в серии 1.432.1-21 вып. 2. Закладное изделие МН1 - док. - 20, МН2 - док. - 21 настоящего выпуска.

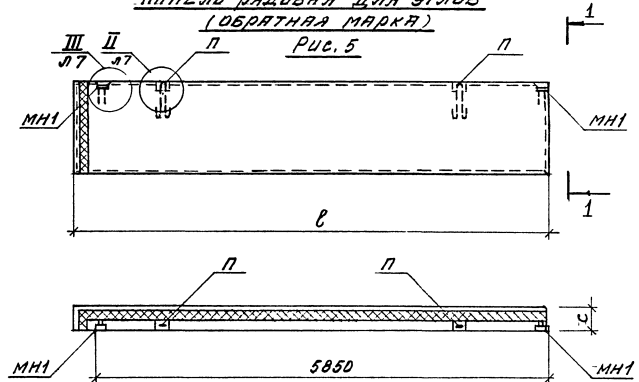
| | | | | | 1.432.1-21.7-20 | | |
|---------------|------------|-------|-------|------|--|------|--------|
| Изм. или инв. | Лист | Наим. | Подп. | Дата | Опалубка стеновых панелей. Спецификация и выборка стали на закладные изделия | Лист | Листов |
| Зав. отд. | Смиланский | С.И. | | | | Р | 1 |
| Г.И.П. | Гадяева | Т.С. | | | | | 18 |
| Н.Контр. | Гадяева | Т.С. | | | | | |
| Зав. гр. | Кузнецова | Т.С. | | | | | |

Ц.00163 17

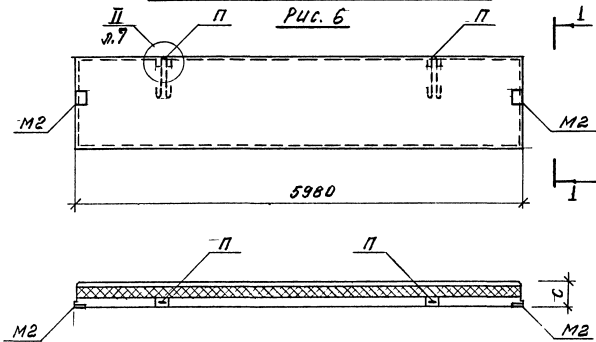
**ПАНЕЛЬ РАДОВЯЯ ДЛЯ УГЛОВ
(ПРЯМАЯ МАРКА)**
Рис. 4



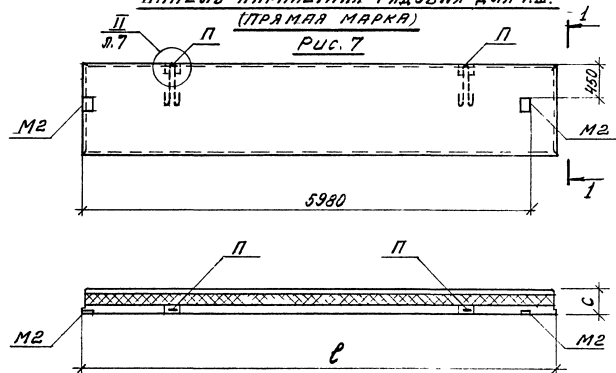
**ПАНЕЛЬ РАДОВЯЯ ДЛЯ УГЛОВ
(ОБРАТНАЯ МАРКА)**
Рис. 5



ПАНЕЛЬ ПАРЯПЕТНАЯ РАДОВЯЯ
Рис. 6



**ПАНЕЛЬ ПАРЯПЕТНАЯ РАДОВЯЯ ДЛЯ Т.Ш.
(ПРЯМАЯ МАРКА)**
Рис. 7

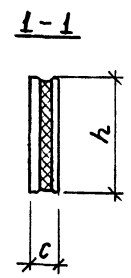
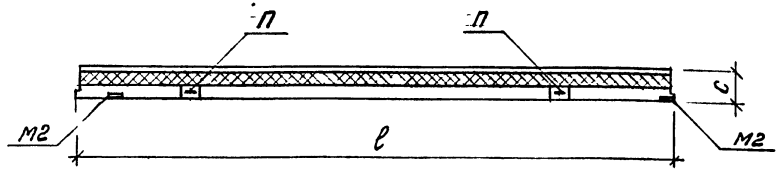
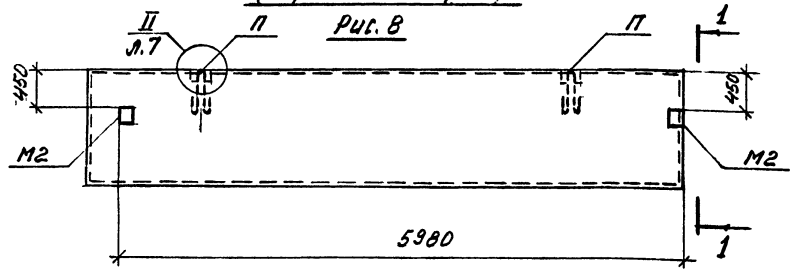


СМ ПРИМЕЧАНИЯ НА ЛИСТЕ 1.

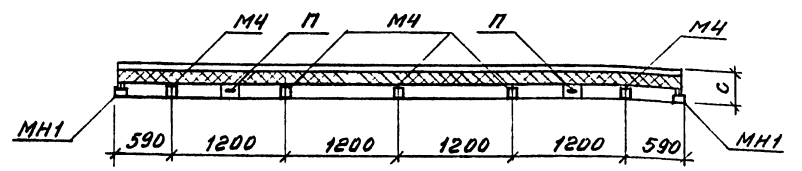
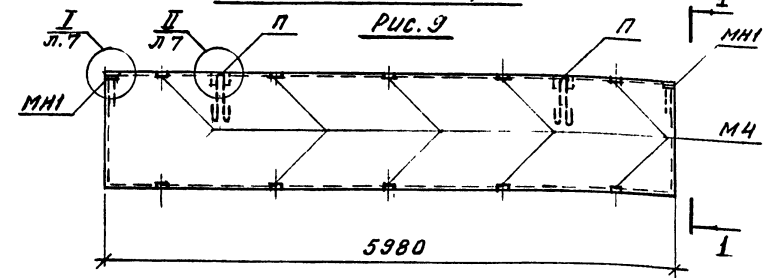
МН1, П ПОД ПАНЕЛЬЮ И ДИТА ВЕРХ МН1, П

| | | | | | | | |
|-----|---------|------|--------|---------|------|-----------------|-----------|
| Изм | Кол.изм | Лист | И.док. | Подпись | Дата | 1.432.1-21,7-20 | Лист 2 |
|-----|---------|------|--------|---------|------|-----------------|-----------|

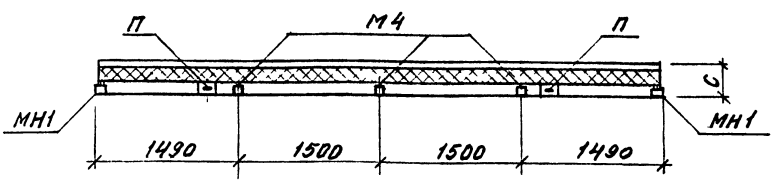
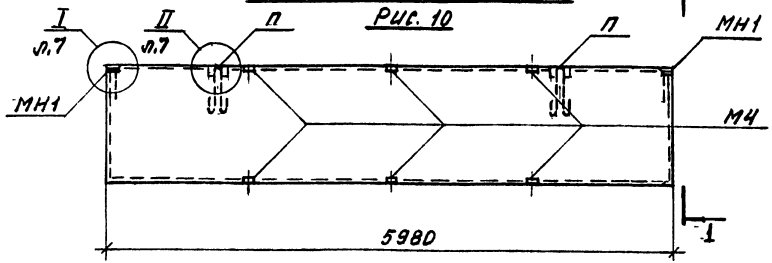
Панель парапетная рядовая для т.ш.
(обратная марка)



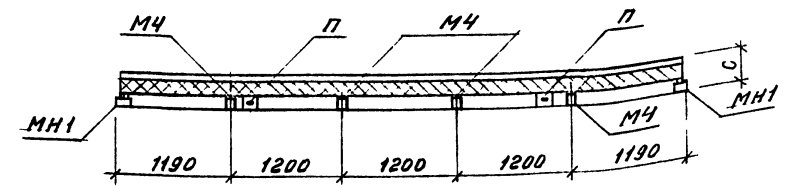
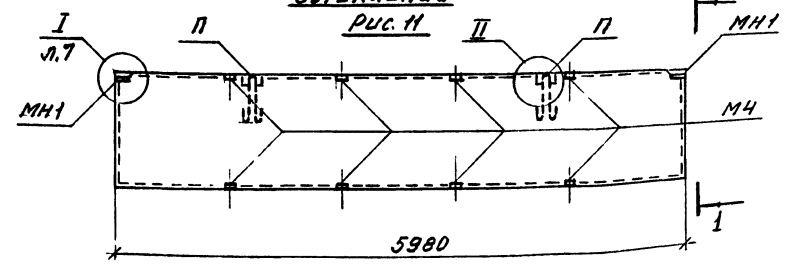
Панель-перемычка при простенках
и ширине проема 4,8 м



Панель-перемычка при простенках
и ширине проема 3,0 м



Панель-перемычка при ленточном
остеклении



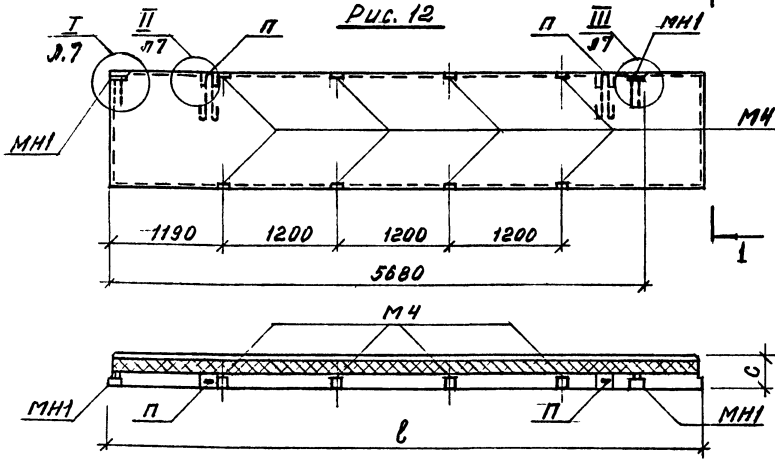
СМ. ПРИМЕЧАНИЯ НА ЛИСТЕ 1.

УМБ. № 1001 - ВПИСЬ И ВРТА ВВАМ АНБ. №

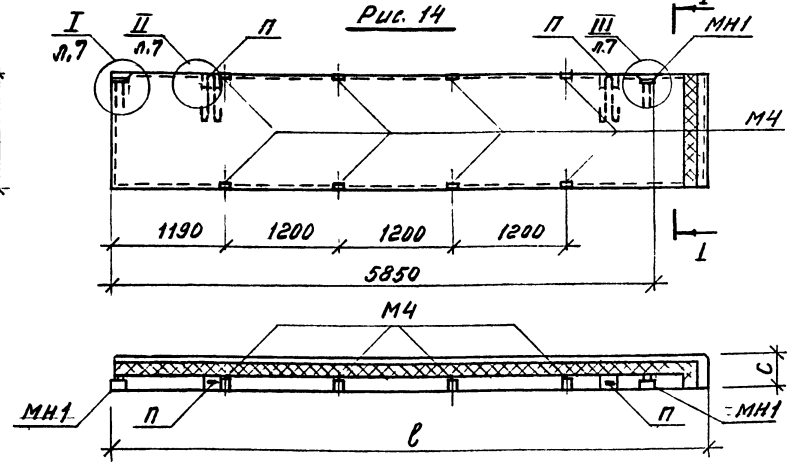
| | | | | | | | | |
|-----|-----|----|------|---|------|---|--------|------|
| УЗМ | АНБ | ВН | ЛИСТ | № | ЛИСТ | № | ПРИМЕР | ДАТА |
|-----|-----|----|------|---|------|---|--------|------|

1.432.1-21.7-20

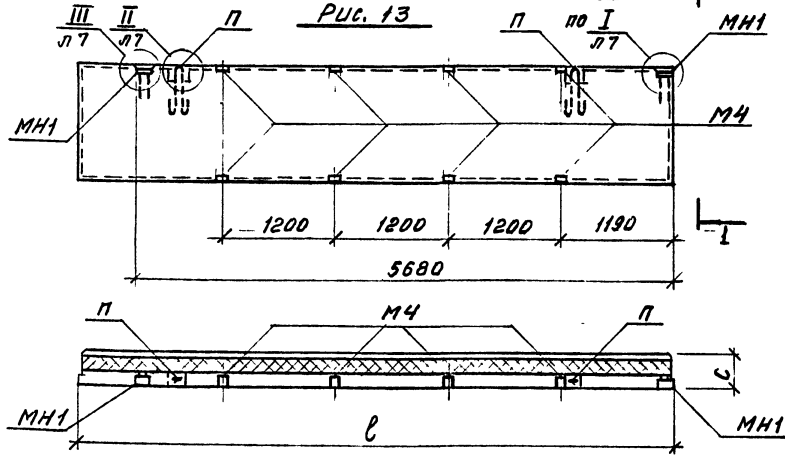
ПАНЕЛЬ-ПЕРЕМОУЧКА ПРИ ЛЕНТОУНОМ ОСТЕКЛЕННИ
ДЛЯ Т.Ш. СО ВСТАВКОЙ (ПРЯМАЯ МАРКА)



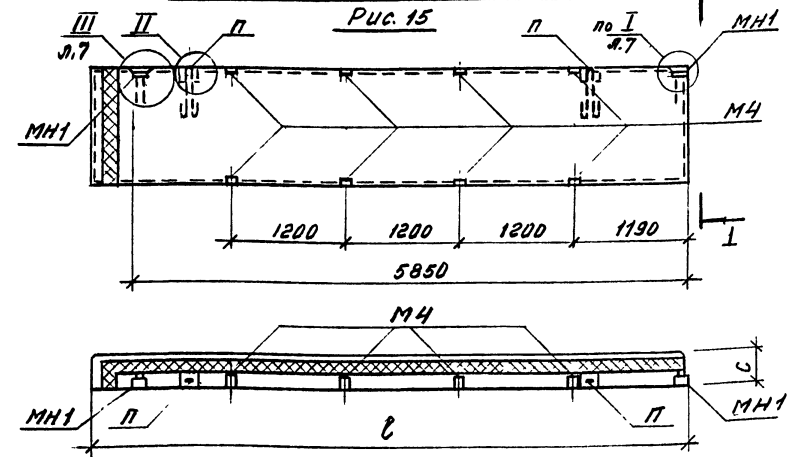
ПАНЕЛЬ-ПЕРЕМОУЧКА ПРИ ЛЕНТОУНОМ ОСТЕКЛЕННИ
ДЛЯ УГЛОВ (ПРЯМАЯ МАРКА)



ПАНЕЛЬ-ПЕРЕМОУЧКА ПРИ ЛЕНТОУНОМ ОСТЕКЛЕННИ
ДЛЯ Т.Ш. СО ВСТАВКОЙ (ОБРАТНАЯ МАРКА)



ПАНЕЛЬ-ПЕРЕМОУЧКА ПРИ ЛЕНТОУНОМ ОСТЕКЛЕННИ
ДЛЯ УГЛОВ (ОБРАТНАЯ МАРКА)



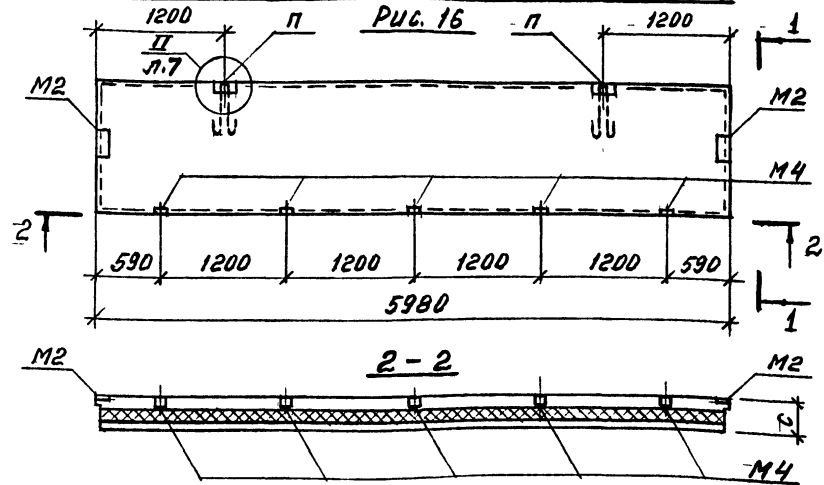
С.М. ПРИМЕЧАНИЯ НА ЛИСТЕ 1.

ИМЯ, И.П. ФАМИЛИЯ ПОДПИСЬ И ДАТА

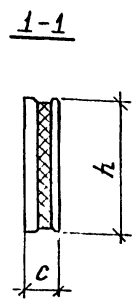
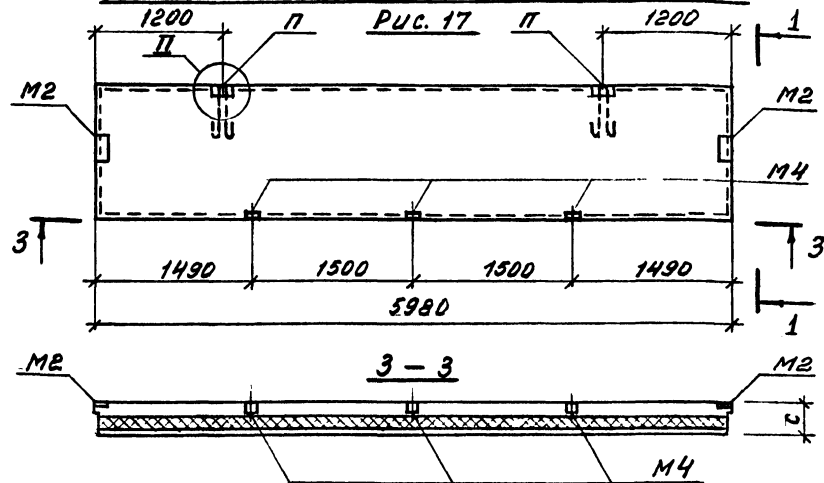
| | | | | | | |
|-----|------|------|-------|---------|------|------|
| ИЗМ | КОМУ | ЛИСТ | И ДИК | ПОДПИСЬ | ДАТА | ЛИСТ |
| | | | | | | 4 |

1,432.1-21.7-20

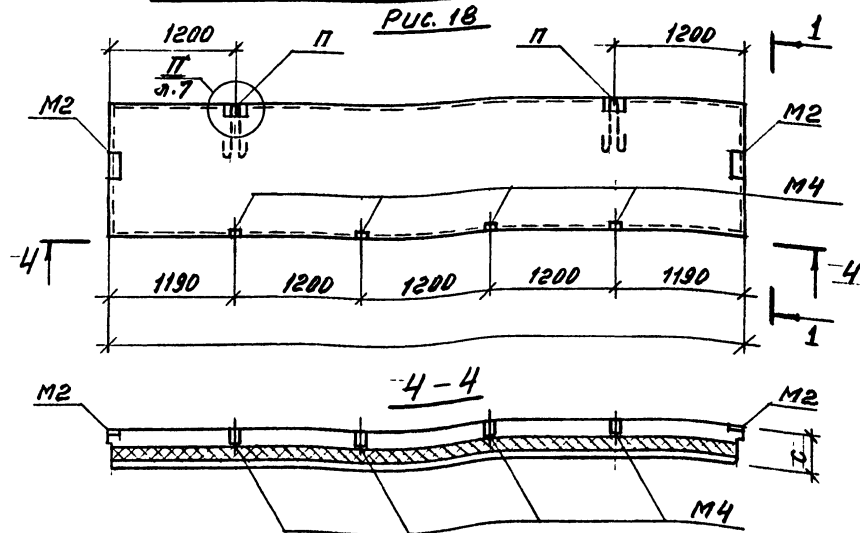
**ПАНЕЛЬ ПЯРАПЕТНАЯ - ПЕРЕМЫЧКА
ПРИ ПРОСТЕНКАХ И ШИРИНЕ ПРОЕМА 4,8 М**



**ПАНЕЛЬ ПЯРАПЕТНАЯ - ПЕРЕМЫЧКА
ПРИ ПРОСТЕНКАХ И ШИРИНЕ ПРОЕМА 3,0 М**



**ПАНЕЛЬ ПЯРАПЕТНАЯ - ПЕРЕМЫЧКА
ПРИ ЛЕНТОЧНОМ ОСТЕКЛЕНИИ**



См. ПРИМЕЧАНИЯ НА ЛИСТЕ 1.

Инв. № подл. Подпись и дата. Взам инв. №

| | | | | | |
|------|----------|------|--------|-------|------|
| ИЗМ. | КОЛ. ВВ. | ЛИСТ | № ДОР. | ПОДП. | ДАТА |
| | | | | | |

1.432.1-21.7-20

Лист
5

ПРОСТЕНОЧНЫЕ ПАНЕЛИ

Рис. 19

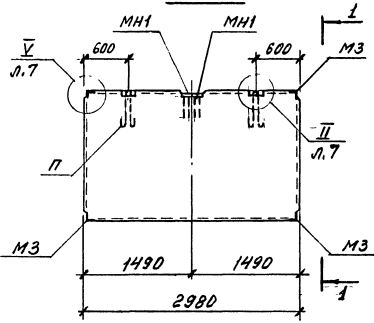


Рис. 20

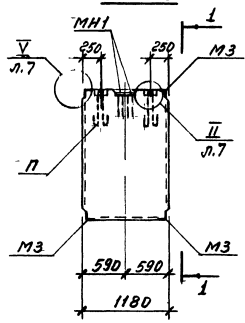


Рис. 21

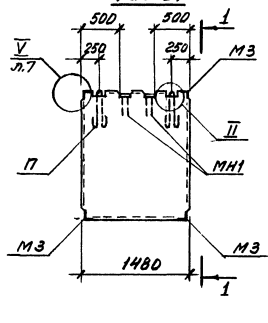
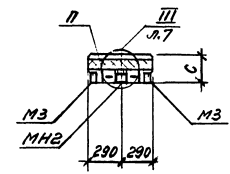
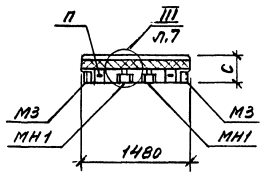
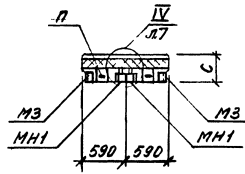
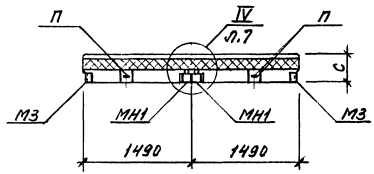
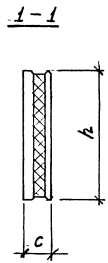
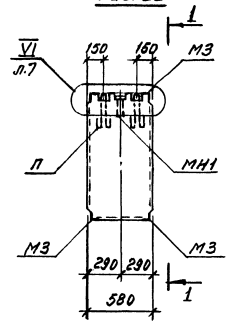
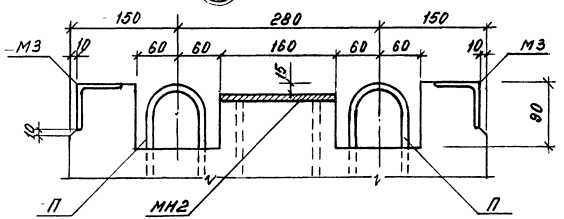


Рис. 22



VI



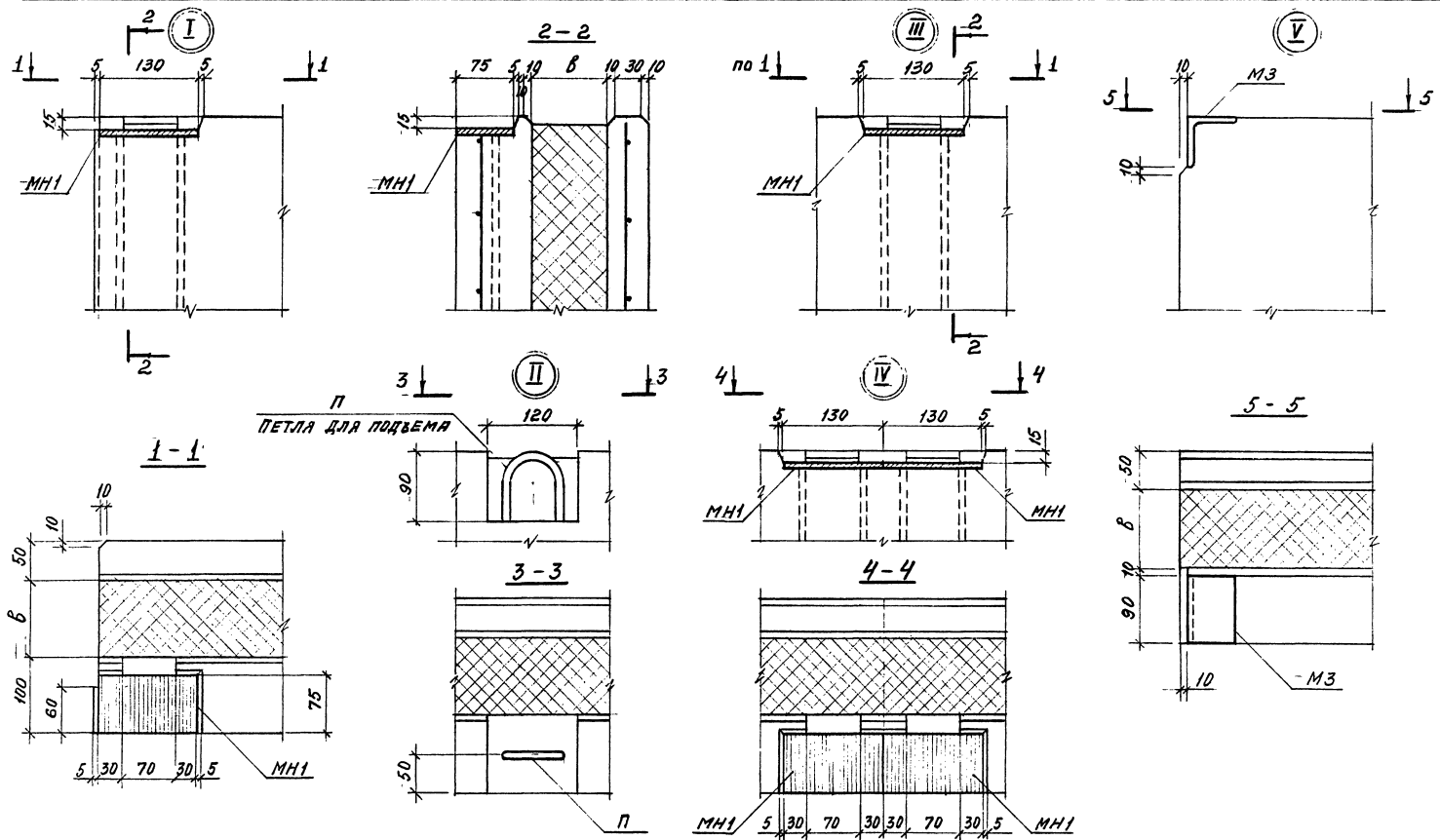
См. ПРИМЕЧАНИЯ НА ЛИСТЕ 1.

И.В. Афанасьев, Подписи и дата: 20.07.2014

| | | |
|----------------|----------------|------------|
| И.В. Афанасьев | Подписи и дата | 20.07.2014 |
|----------------|----------------|------------|

1.432.1-21.7-20

| | |
|------|---|
| Лист | 6 |
|------|---|



СМ. ПРИМЕЧАНИЯ НА ЛИСТЕ 1.

ИЗМ. №1000 ПОДПИСЬ НАЧАТ. В.В.В.И.И.И.

| | | | | | | | |
|------|--------|------|--------|------|------|-----------------|-----------|
| ИЗМ. | КОЛ-ВО | ЛИСТ | № ДОК. | ПРАД | ДАТА | 1.432.1-21.7-20 | Лист 7 |
|------|--------|------|--------|------|------|-----------------|-----------|

СПЕЦИФИКАЦИЯ И ВЕДОМОСТЬ РАСХОДА СТАЛИ НА ЗАКЛАДНЫЕ ИЗДЕЛИЯ В ПАНЕЛИ

| № п/п | Марка панели | Рис. | РАЗМЕРЬ, мм | | | | СПЕЦИФИКАЦИЯ ЗАКЛАДНЫХ ИЗДЕЛИЙ НА ПАНЕЛЬ * | | ВЕДОМОСТЬ РАСХОДА СТАЛИ НА ЗАКЛАДНЫЕ ИЗДЕЛИЯ | | | | | | | Общий расход стали, кг | | | | |
|----------|--------------------------|------|-------------|------|------|-----|---|------|---|------|-------|---------------|-------|-------|------|---------------------------------|-------|-------|-------|------|
| | | | l | h | b | c | Марка | Код. | АРМАТУРА КЛАССА | | | Прокат марки | | Итого | | | | | | |
| | | | | | | | | | А-I | | А-III | Ст 3кп | | | | | | | | |
| | | | | | | | | | ГОСТ 5781-82 | | | ГОСТ 19903-74 | | | | | | | | |
| φ14 | φ16 | φ18 | Итого | φ10 | 88 | - | | | | | | | | | | | | | | |
| 1 | ПСТ 60. 9. 2,0 - ТП-1 | 1 | 5980 | 880 | 50 | 200 | МН1 | 2 | 3,10 | - | - | 3,10 | 0,76 | 1,22 | - | 5,08 | 26,60 | | | |
| 2 | ПСТ 60. 9. 2,5 - Т -1 | | | | 100 | 250 | | | 3,10 | - | - | 3,10 | 0,76 | 1,22 | - | 5,08 | 27,24 | | | |
| 3 | ПСТ 60. 9. 3,0 - Т -1 | | | | 150 | 300 | | | 3,10 | - | - | 3,10 | 0,76 | 1,22 | - | 5,08 | 27,88 | | | |
| 4 | ПСТ 60. 12. 2,0 - ТП -1 | | | 1180 | 50 | 200 | | | 3,10 | - | - | 3,10 | 0,76 | 1,22 | - | 5,08 | 34,77 | | | |
| 5 | ПСТ 60. 12. 2,5 - Т -1 | | | | 100 | 250 | | | 3,10 | - | - | 3,10 | 0,76 | 1,22 | - | 5,08 | 35,73 | | | |
| 6 | ПСТ 60. 12. 3,0 - Т -1 | | | | 150 | 300 | | | 3,10 | - | - | 3,10 | 0,76 | 1,22 | - | 5,08 | 36,69 | | | |
| 7 | ПСТ 60. 18. 2,0 - ТП -1 | | | 1780 | 50 | 200 | | | - | 4,42 | - | 4,42 | 0,76 | 1,22 | - | 6,40 | 50,17 | | | |
| 8 | ПСТ 60. 18. 2,5 - Т -1 | | | | 100 | 250 | | | - | 4,42 | - | 4,42 | 0,76 | 1,22 | - | 6,40 | 51,45 | | | |
| 9 | ПСТ 60. 18. 3,0 - Т -1 | | | | 150 | 300 | | | - | 4,42 | - | 4,42 | 0,76 | 1,22 | - | 6,40 | 52,73 | | | |
| 241 | ПСТ 60. 9. 2,0 - ТП -11 | 2 | 5980 | 880 | 100 | 250 | МН1 | 2 | 3,10 | - | - | 3,10 | 0,76 | 1,22 | - | 5,08 | 26,60 | | | |
| 242 | ПСТ 60. 9. 2,0 - ТП -12 | | | | | | | | 3 | 3,10 | - | - | 3,10 | 0,76 | 1,22 | - | 5,08 | 26,60 | | |
| 243 | ПСТ 60. 12. 2,0 - ТП -11 | | | | | | | | 2 | 1180 | 50 | 200 | 3,10 | - | - | 3,10 | 0,76 | 1,22 | - | 5,08 |
| 244 | ПСТ 60. 12. 2,0 - ТП -12 | | | 3 | | | | | 3,10 | | - | - | 3,10 | 0,76 | 1,22 | - | 5,08 | 34,77 | | |
| 245 | ПСТ 60. 18. 2,0 - ТП -11 | | | 2 | | | | | 1780 | | - | 4,42 | - | 4,42 | 0,76 | 1,22 | - | 6,40 | 50,17 | |
| 246 | ПСТ 60. 18. 2,0 - ТП -12 | | | 3 | | | | | | - | 4,42 | - | 4,42 | 0,76 | 1,22 | - | 6,40 | 50,17 | | |
| 247 | ПСТ 60. 9. 2,5 - Т -11 | | | 2 | | | | | | 880 | 3,10 | - | - | 3,10 | 0,76 | 1,22 | - | 5,08 | 27,24 | |
| 248 | ПСТ 60. 9. 2,5 - Т -12 | | | 3 | | | | | 3,10 | | - | - | 3,10 | 0,76 | 1,22 | - | 5,08 | 27,24 | | |
| 249 | ПСТ 60. 12. 2,5 - Т -11 | | | 2 | | | | | 1180 | | 100 | 250 | 3,10 | - | - | 3,10 | 0,76 | 1,22 | - | 5,08 |
| 250 | ПСТ 60. 12. 2,5 - Т -12 | | | 3 | | | | | | 3,10 | - | - | 3,10 | 0,76 | 1,22 | - | 5,08 | 35,73 | | |
| 251 | ПСТ 60. 18. 2,5 - Т -11 | | | 2 | | | | | | 1780 | - | 4,42 | - | 4,42 | 0,76 | 1,22 | - | 6,40 | 51,45 | |
| 252 | ПСТ 60. 18. 2,5 - Т -12 | | | 3 | | | | | - | | 4,42 | - | 4,42 | 0,76 | 1,22 | - | 6,40 | 51,45 | | |
| 253 | ПСТ 60. 9. 3,0 - Т -11 | | | 2 | | | | | 880 | | 3,10 | - | - | 3,10 | 0,76 | 1,22 | - | 5,08 | 27,88 | |
| 254 | ПСТ 60. 9. 3,0 - Т -12 | | | 3 | | | | | | 3,10 | - | - | 3,10 | 0,76 | 1,22 | - | 5,08 | 27,88 | | |
| 255 | ПСТ 60. 12. 3,0 - Т -11 | | | 2 | | | | | | 1180 | 150 | 300 | 3,10 | - | - | 3,10 | 0,76 | 1,22 | - | 5,08 |
| 256 | ПСТ 60. 12. 3,0 - Т -12 | | | 3 | | | | | 3,10 | | - | - | 3,10 | 0,76 | 1,22 | - | 5,08 | 36,69 | | |
| 257 | ПСТ 60. 18. 3,0 - Т -11 | 2 | 1780 | - | 4,42 | - | 4,42 | 0,76 | 1,22 | | - | 6,40 | 52,73 | | | | | | | |
| 258 | ПСТ 60. 18. 3,0 - Т -12 | 3 | | - | 4,42 | - | 4,42 | 0,76 | 1,22 | - | 6,40 | 52,73 | | | | | | | | |

* В ТАБЛИЦЕ НЕ УКАЗАНЫ МАРКА И КОЛИЧЕСТВО ПЕТЕЛЬ
ДЛЯ ПОДЪЕМА, ОСТАЮЩИХСЯ БЕЗ ИЗМЕНЕНИЯ, УЧТЕН ТОЛЬКО РАСХОД СТАЛИ.

1.432.1-21.7-20

Лист
8

ЛИСТ № ПОДАТЬ И ДАТА
ПОДАТЬ И ДАТА
ВЕРН ЛИСТ №

ИЗМ КОЛ ЧИ ЛИСТ N ДОК ПОДАТ ДАТА

Продолжение

| № п/п | Марка панели | Рис | Размеры, мм | | | | Спецификация закладных изделий на панель * | | Ведомость расхода стали на закладные изделия | | | | | | | Общий расход, кг | |
|----------|---------------------------|-----|--------------|------|-----|-----|---|------|---|------|------|------|--------------|------|-------|------------------------|-------|
| | | | b | h | b | c | Марка | Кол. | Арматура класса | | | | Прокат марки | | | | Итого |
| | | | | | | | | | А-І | | А-ІІ | | Ст 3 кп | | Итого | | |
| | | | ГОСТ 5781-82 | | | | ГОСТ 19903-74 | | | φ14 | φ16 | φ18 | Итого | φ10 | | | φ8 |
| 10 | ПСТ 62. 9. 2,0 - ТП - 11 | 2 | 6230 | 880 | 50 | 200 | МН1 | 2 | 3,10 | — | — | 3,10 | 0,76 | 1,22 | — | 5,08 | 27,26 |
| 11 | ПСТ 62. 9. 2,0 - ТП - 12 | 3 | | | | | | | 3,10 | — | — | 3,10 | 0,76 | 1,22 | — | 5,08 | 27,26 |
| 12 | ПСТ 62. 12. 2,0 - ТП - 11 | 2 | | | | | | | 3,10 | — | — | 3,10 | 0,76 | 1,22 | — | 5,08 | 35,80 |
| 13 | ПСТ 62. 12. 2,0 - ТП - 12 | 3 | | 3,10 | | | | | — | — | 3,10 | 0,76 | 1,22 | — | 5,08 | 35,80 | |
| 14 | ПСТ 62. 18. 2,0 - ТП - 11 | 2 | | 1780 | | | | | — | 4,42 | — | 4,42 | 0,76 | 1,22 | — | 6,40 | 51,82 |
| 15 | ПСТ 62. 18. 2,0 - ТП - 12 | 3 | | | | | | | — | 4,42 | — | 4,42 | 0,76 | 1,22 | — | 6,40 | 51,82 |
| 16 | ПСТ 63. 9. 2,5 - Т - 11 | 2 | 6280 | 880 | 100 | 250 | | | 3,10 | — | — | 3,10 | 0,76 | 1,22 | — | 5,08 | 28,09 |
| 17 | ПСТ 63. 9. 2,5 - Т - 12 | 3 | | | | | | | 3,10 | — | — | 3,10 | 0,76 | 1,22 | — | 5,08 | 28,09 |
| 18 | ПСТ 63. 12. 2,5 - Т - 11 | 2 | | | | | | | 3,10 | — | — | 3,10 | 0,76 | 1,22 | — | 5,08 | 37,02 |
| 19 | ПСТ 63. 12. 2,5 - Т - 12 | 3 | | 3,10 | | | | | — | — | 3,10 | 0,76 | 1,22 | — | 5,08 | 37,02 | |
| 20 | ПСТ 63. 18. 2,5 - Т - 11 | 2 | | 1780 | | | | | — | — | 6,08 | 6,08 | 0,76 | 1,22 | — | 8,06 | 55,05 |
| 21 | ПСТ 63. 18. 2,5 - Т - 12 | 3 | | | | | | | — | — | 6,08 | 6,08 | 0,76 | 1,22 | — | 8,06 | 55,05 |
| 22 | ПСТ 63. 9. 3,0 - Т - 11 | 2 | 6330 | 880 | 150 | 300 | | | 3,10 | — | — | 3,10 | 0,76 | 1,22 | — | 5,08 | 28,94 |
| 23 | ПСТ 63. 9. 3,0 - Т - 12 | 3 | | | | | | | 3,10 | — | — | 3,10 | 0,76 | 1,22 | — | 5,08 | 28,94 |
| 24 | ПСТ 63. 12. 3,0 - Т - 11 | 2 | | | | | | | 3,10 | — | — | 3,10 | 0,76 | 1,22 | — | 5,08 | 38,37 |
| 25 | ПСТ 63. 12. 3,0 - Т - 12 | 3 | | 3,10 | | | | | — | — | 3,10 | 0,76 | 1,22 | — | 5,08 | 38,37 | |
| 26 | ПСТ 63. 18. 3,0 - Т - 11 | 2 | | 1780 | | | | | — | — | 6,08 | 6,08 | 0,76 | 1,22 | — | 8,06 | 56,78 |
| 27 | ПСТ 63. 18. 3,0 - Т - 12 | 3 | | | | | | | — | — | 6,08 | 6,08 | 0,76 | 1,22 | — | 8,06 | 56,78 |
| 28 | ПСТ 65. 9. 2,0 - ТП - 11 | 2 | 6480 | 880 | 50 | 200 | | | 3,10 | — | — | 3,10 | 0,76 | 1,22 | — | 5,08 | 28,07 |
| 29 | ПСТ 65. 9. 2,0 - ТП - 12 | 3 | | | | | | | 3,10 | — | — | 3,10 | 0,76 | 1,22 | — | 5,08 | 28,07 |
| 30 | ПСТ 65. 12. 2,0 - ТП - 11 | 2 | | | | | | | 3,10 | — | — | 3,10 | 0,76 | 1,22 | — | 5,08 | 36,90 |
| 31 | ПСТ 65. 12. 2,0 - ТП - 12 | 3 | | 3,10 | | | | | — | — | 3,10 | 0,76 | 1,22 | — | 5,08 | 36,90 | |
| 32 | ПСТ 65. 18. 2,0 - ТП - 11 | 2 | | 1780 | | | | | — | — | 6,08 | 6,08 | 0,76 | 1,22 | — | 8,06 | 55,09 |
| 33 | ПСТ 65. 18. 2,0 - ТП - 12 | 3 | | | | | | | — | — | 6,08 | 6,08 | 0,76 | 1,22 | — | 8,06 | 55,09 |

* см. лист 8

Имя, Подпись и дата Взам. инв. №

| | | | | | | |
|-----|-----|----|------|--------|-------|------|
| Изм | Кол | Чл | Лист | И.Док. | Подп. | Дата |
|-----|-----|----|------|--------|-------|------|

1.432.1-21.7-20

Лист
9

Продолжение

| № п/п | Марка панели | рис. | РАЗМЕРЫ, мм | | | | СПЕЦИФИКАЦИЯ ЗАКЛАДНЫХ ИЗДЕЛИЙ НА ПАНЕЛЬ* | | ВЕДОМОСТЬ РАСХОДА СТАЛИ НА ЗАКЛАДНЫЕ ИЗДЕЛИЯ | | | | | | Общий расход стали, кг | | |
|----------|--------------------------|------|-------------|------|------|-------|--|------|---|------|------|---------------|------|-------|---------------------------------|-------|-------|
| | | | с | h | b | с | Марка | кол | Арматура класса | | | Прокат марки | | | | Итого | |
| | | | | | | | | | А-I | | А-II | Ст3 кп | | Итого | | | |
| | | | | | | | | | ГОСТ 5781-82 | | | ГОСТ 19903-74 | | | | | |
| | | | φ14 | φ16 | φ18 | Итого | φ10 | δ8 | - | | | | | | | | |
| 34 | пст 65. 9. 25 - Т - 11 | 2 | 6530 | 880 | 100 | 250 | МН1 | 2 | 3,10 | - | - | 3,10 | 0,76 | 1,22 | - | 5,08 | 28,92 |
| 35 | пст 65. 9. 25 - Т - 12 | 3 | | | | | | | 3,10 | - | - | 3,10 | 0,76 | 1,22 | - | 5,08 | 28,92 |
| 36 | пст 65. 12. 25 - Т - 11 | 2 | | | | | | | 3,10 | - | - | 3,10 | 0,76 | 1,22 | - | 5,08 | 38,17 |
| 37 | пст 65. 12. 25 - Т - 12 | 3 | | | | | | | 3,10 | - | - | 3,10 | 0,76 | 1,22 | - | 5,08 | 38,17 |
| 38 | пст 65. 18. 25 - Т - 11 | 2 | | | | | | | 1780 | - | - | 6,08 | 6,08 | 0,76 | 1,22 | - | 8,06 |
| 39 | пст 65. 18. 25 - Т - 12 | 3 | - | - | 6,08 | 6,08 | | | | 0,76 | 1,22 | - | 8,06 | 55,92 | | | |
| 40 | пст 66. 9. 30 - Т - 11 | 2 | 6580 | 880 | 150 | 300 | | | 3,10 | - | - | 3,10 | 0,76 | 1,22 | - | 5,08 | 29,70 |
| 41 | пст 66. 9. 30 - Т - 12 | 3 | | | | | | | 3,10 | - | - | 3,10 | 0,76 | 1,22 | - | 5,08 | 29,70 |
| 42 | пст 66. 12. 30 - Т - 11 | 2 | | | | | | | 3,10 | - | - | 3,10 | 0,76 | 1,22 | - | 5,08 | 39,46 |
| 43 | пст 66. 12. 30 - Т - 12 | 3 | | | | | | | 3,10 | - | - | 3,10 | 0,76 | 1,22 | - | 5,08 | 39,46 |
| 44 | пст 66. 18. 30 - Т - 11 | 2 | | | | | 1780 | - | - | 6,08 | 6,08 | 0,76 | 1,22 | - | 8,06 | 58,43 | |
| 45 | пст 66. 18. 30 - Т - 12 | 3 | - | - | 6,08 | 6,08 | | 0,76 | 1,22 | - | 8,06 | 58,43 | | | | | |
| 46 | пст 62. 9. 20 - ТП - 21 | 4 | 6230 | 880 | 50 | 200 | 3,10 | - | - | 3,10 | 0,76 | 1,22 | - | 5,08 | 27,69 | | |
| 47 | пст 62. 9. 20 - ТП - 22 | 5 | | | | | 3,10 | - | - | 3,10 | 0,76 | 1,22 | - | 5,08 | 27,69 | | |
| 48 | пст 62. 12. 20 - ТП - 21 | 4 | | | | | 3,10 | - | - | 3,10 | 0,76 | 1,22 | - | 5,08 | 36,38 | | |
| 49 | пст 62. 12. 20 - ТП - 22 | 5 | | | | | 3,10 | - | - | 3,10 | 0,76 | 1,22 | - | 5,08 | 36,38 | | |
| 50 | пст 62. 18. 20 - ТП - 21 | 4 | | | | | 1780 | - | 4,42 | - | 4,42 | 0,76 | 1,22 | - | 8,06 | 52,59 | |
| 51 | пст 62. 18. 20 - ТП - 22 | 5 | - | 4,42 | - | 4,42 | | 0,76 | 1,22 | - | 8,06 | 52,59 | | | | | |
| 52 | пст 63. 9. 25 - Т - 21 | 4 | 6280 | 880 | 100 | 250 | 3,10 | - | - | 3,10 | 0,76 | 1,22 | - | 5,08 | 31,30 | | |
| 53 | пст 63. 9. 25 - Т - 22 | 5 | | | | | 3,10 | - | - | 3,10 | 0,76 | 1,22 | - | 5,08 | 31,30 | | |
| 54 | пст 63. 12. 25 - Т - 21 | 4 | | | | | 3,10 | - | - | 3,10 | 0,76 | 1,22 | - | 5,08 | 37,56 | | |
| 55 | пст 63. 12. 25 - Т - 22 | 5 | | | | | 3,10 | - | - | 3,10 | 0,76 | 1,22 | - | 5,08 | 37,56 | | |
| 56 | пст 63. 18. 25 - Т - 21 | 4 | | | | | 1780 | - | - | 6,08 | 6,08 | 0,76 | 1,22 | - | 8,06 | 55,51 | |
| 57 | пст 63. 18. 25 - Т - 22 | 5 | - | - | 6,08 | 6,08 | | 0,76 | 1,22 | - | 8,06 | 55,51 | | | | | |

* см. лист 8

Имя, Подпись, Подпись и дата, Взвешивать №

| | | | | | | |
|-----|---|------|------|-----------------|------|----|
| ИЗМ | № | Лист | Дата | 1,432,1-21.7-20 | Лист | 10 |
|-----|---|------|------|-----------------|------|----|

| № п/п | МАРКА ПАНЕЛИ | Рис. | РАЗМЕРЫ, мм | | | | СПЕЦИФИКАЦИЯ ЗАКЛАДНЫХ ИЗДЕЛИЙ НА ПАНЕЛЬ* | | ВЕДОМОСТЬ РАСХОДА СТАЛИ НА ЗАКЛАДНЫЕ ИЗДЕЛИЯ | | | | | | | Общий расход стали, кг | |
|----------|-------------------------|------|-------------|------|------|-------|--|------|---|------|---------------|------|--------------|------|-------|---------------------------------|-------|
| | | | ℓ | h | b | c | МАРКА | КОЛ | АРМАТУРА КЛАССА | | | | ПРОКАТ МАРКИ | | Итого | | |
| | | | | | | | | | А-I | | А-III | | СтЗКП | | | | Итого |
| | | | | | | | ГОСТ 5781-82 | | | | ГОСТ 19303-74 | | | | | | |
| | | | φ 14 | φ 16 | φ 18 | Итого | φ 10 | φ 8 | | | | | | | | | |
| 58 | ПСТ 63. 9. 3,0-Т - 21 | 4 | 6350 | 880 | 150 | 300 | МН1 | 2 | 3,10 | — | — | 3,10 | 0,76 | 1,22 | — | 5,08 | 29,15 |
| 59 | ПСТ 63. 9. 3,0-Т - 22 | 5 | | | | | | | 3,10 | — | — | 3,10 | 0,76 | 1,22 | — | 5,08 | 29,15 |
| 60 | ПСТ 63. 12. 3,0-Т - 21 | 4 | | | | | | | 1180 | 3,10 | — | — | 3,10 | 0,76 | 1,22 | — | 5,08 |
| 61 | ПСТ 63. 12. 3,0-Т - 22 | 5 | | 3,10 | | | | | | — | — | 3,10 | 0,76 | 1,22 | — | 5,08 | 38,64 |
| 62 | ПСТ 63. 18. 3,0-Т - 21 | 4 | | 1780 | | | | | | — | — | 6,08 | 6,08 | 0,76 | 1,22 | — | 8,06 |
| 63 | ПСТ 63. 18. 3,0-Т - 22 | 5 | | | | | | | — | — | 6,08 | 6,08 | 0,76 | 1,22 | — | 8,06 | 57,17 |
| 64 | ПСТ 65. 9. 2,0-ТП - 21 | 4 | 6480 | | 880 | 50 | | | 200 | 3,10 | — | — | 3,10 | 0,76 | 1,22 | — | 5,08 |
| 65 | ПСТ 65. 9. 2,0-ТП - 22 | 5 | | 3,10 | | | | | | — | — | 3,10 | 0,76 | 1,22 | — | 5,08 | 28,41 |
| 66 | ПСТ 65. 12. 2,0-ТП - 21 | 4 | | 1180 | | | | | | 3,10 | — | — | 3,10 | 0,76 | 1,22 | — | 5,08 |
| 67 | ПСТ 65. 12. 2,0-ТП - 22 | 5 | | | 3,10 | | | | | — | — | 3,10 | 0,76 | 1,22 | — | 5,08 | 37,37 |
| 68 | ПСТ 65. 18. 2,0-ТП - 21 | 4 | | | 1780 | | | | | — | — | 6,08 | 6,08 | 0,76 | 1,22 | — | 8,06 |
| 69 | ПСТ 65. 18. 2,0-ТП - 22 | 5 | | — | | | | | | — | 6,08 | 6,08 | 0,76 | 1,22 | — | 8,06 | 55,72 |
| 70 | ПСТ 65. 9. 2,5-Т - 21 | 4 | 6530 | 880 | | 100 | | | 250 | 3,10 | — | — | 3,10 | 0,76 | 1,22 | — | 5,08 |
| 71 | ПСТ 65. 9. 2,5-Т - 22 | 5 | | | 3,10 | | | | | — | — | 3,10 | 0,76 | 1,22 | — | 5,08 | 29,14 |
| 72 | ПСТ 65. 12. 2,5-Т - 21 | 4 | | | 1180 | | | | | 3,10 | — | — | 3,10 | 0,76 | 1,22 | — | 5,08 |
| 73 | ПСТ 65. 12. 2,5-Т - 22 | 5 | | 3,10 | | | | | | — | — | 3,10 | 0,76 | 1,22 | — | 5,08 | 38,45 |
| 74 | ПСТ 65. 18. 2,5-Т - 21 | 4 | | 1780 | | | | | | — | — | 6,08 | 6,08 | 0,76 | 1,22 | — | 8,06 |
| 75 | ПСТ 65. 18. 2,5-Т - 22 | 5 | | | — | | | | | — | 6,08 | 6,08 | 0,76 | 1,22 | — | 8,06 | 57,18 |
| 76 | ПСТ 66. 9. 3,0-Т - 21 | 4 | 6580 | | 880 | 150 | 300 | 3,10 | — | — | 3,10 | 0,76 | 1,22 | — | 5,08 | 29,77 | |
| 77 | ПСТ 66. 9. 3,0-Т - 22 | 5 | | 3,10 | | | | — | — | 3,10 | 0,76 | 1,22 | — | 5,08 | 29,77 | | |
| 78 | ПСТ 66. 12. 3,0-Т - 21 | 4 | | 1180 | | | | 3,10 | — | — | 3,10 | 0,76 | 1,22 | — | 5,08 | 40,23 | |
| 79 | ПСТ 66. 12. 3,0-Т - 22 | 5 | | | 3,10 | | | — | — | 3,10 | 0,76 | 1,22 | — | 5,08 | 40,23 | | |
| 80 | ПСТ 66. 18. 3,0-Т - 21 | 4 | | | 1780 | | | — | — | 6,08 | 6,08 | 0,76 | 1,22 | — | 8,06 | 58,64 | |
| 81 | ПСТ 66. 18. 3,0-Т - 22 | 5 | | — | | | | — | 6,08 | 6,08 | 0,76 | 1,22 | — | 8,06 | 58,64 | | |

* см. лист 8

| | | | | | |
|------|--------|------|------|------|------|
| Изм. | Кол-во | Лист | Марк | План | Дата |
|------|--------|------|------|------|------|

1.432.1-21.7-20

Лист
11

| №: П/п | МАРКА ПАНЕЛИ | Рис. | РАЗМЕРЫ, мм | | | | СПЕЦИФИКАЦИЯ ЗАКЛАДНЫХ ИЗДЕЛИЙ НА ПАНЕЛЬ* | | ПРОДОЛЖЕНИЕ ВЕДОМОСТЬ РАСХОДА СТАЛИ НА ЗАКЛАДНЫЕ ИЗДЕЛИЯ | | | | | | | Общий расход стали, кг | | |
|-----------|----------------------|------|-------------|------|------|------|--|------|--|--------------|-------|------|--------------|---------------|-------|---------------------------------|-------|-------|
| | | | l | h | b | c | МАРКА | КОЛ | АРМАТУРА КЛАССА | | | | ПРОКАТ МАРКИ | | Итого | | | |
| | | | | | | | | | А-I | | А-III | | СТЗ кл | | | | Итого | |
| | | | | | | | | | | ГОСТ 5781-82 | | | | ГОСТ 19903-74 | | | | |
| | | | | | | | | | | φ 14 | φ 16 | φ 18 | Итого | φ 10 | φ 8 | | | |
| 82 | ПСТ 60. 12. 20-ТП-3 | 6 | 5980 | 1180 | 50 | 200 | М2 | 2 | 3,10 | - | - | 3,10 | 1,11 | 3,02 | - | 7,23 | 36,92 | |
| 83 | ПСТ 60. 18. 20-ТП-3 | | | 1780 | | | | | - | 4,42 | - | 4,42 | 1,11 | 3,02 | - | 8,55 | 53,32 | |
| 84 | ПСТ 60. 12. 25-Т-3 | | | 1180 | 100 | 250 | | | 3,10 | - | - | 3,10 | 1,11 | 3,02 | - | 7,23 | 37,88 | |
| 85 | ПСТ 60 18 25-Т-3 | | | 1780 | | | | | - | 4,42 | - | 4,42 | 1,11 | 3,02 | - | 8,55 | 53,60 | |
| 86 | ПСТ 60. 12. 30-Т-3 | | | 1180 | 150 | 300 | | | 3,10 | - | - | 3,10 | 1,11 | 3,02 | - | 7,23 | 38,84 | |
| 87 | ПСТ 60. 18. 30-Т-3 | | | 1780 | | | | | - | 4,42 | - | 4,42 | 1,11 | 3,02 | - | 8,55 | 54,88 | |
| 88 | ПСТ 62. 12. 20-ТП-31 | | | 7 | 6230 | 1180 | | | 50 | 200 | 3,10 | - | - | 3,10 | 1,11 | 3,02 | - | 7,23 |
| 89 | ПСТ 62. 12. 20-ТП-32 | 8 | 1780 | - | | | | | | | 4,42 | - | 4,42 | 1,11 | 3,02 | - | 8,55 | 53,97 |
| 90 | ПСТ 62 18. 20-ТП-31 | 7 | 1180 | 100 | | 250 | | | 3,10 | - | - | 3,10 | 1,11 | 3,02 | - | 7,23 | 37,95 | |
| 91 | ПСТ 63. 18. 20-ТП-32 | 8 | | | | | | | 1780 | - | 4,42 | - | 4,42 | 1,11 | 3,02 | - | 8,55 | 53,97 |
| 92 | ПСТ 63. 12. 25-Т-31. | 7 | 6280 | 1180 | | 100 | | | 250 | 3,10 | - | - | 3,10 | 1,11 | 3,02 | - | 7,23 | 39,17 |
| 93 | ПСТ 63 12. 25-Т-32 | 8 | | | | | 1780 | - | | 4,42 | - | 4,42 | 1,11 | 3,02 | - | 8,55 | 53,97 | |
| 94 | ПСТ 63. 18. 25-Т-31 | 7 | | 1180 | | 150 | 300 | 3,10 | - | - | 3,10 | 1,11 | 3,02 | - | 7,23 | 40,42 | | |
| 95 | ПСТ 63. 18. 25-Т-32 | 8 | | | 1780 | | | - | 4,42 | - | 4,42 | 1,11 | 3,02 | - | 8,55 | 53,97 | | |
| 96 | ПСТ 63. 12. 30-Т-31 | 7 | | 6330 | 1180 | 150 | 300 | 3,10 | - | - | 3,10 | 1,11 | 3,02 | - | 7,23 | 40,42 | | |
| 97 | ПСТ 63. 12. 30-Т-32 | 8 | | | | | | 1780 | - | 4,42 | - | 4,42 | 1,11 | 3,02 | - | 8,55 | 53,97 | |
| 98 | ПСТ 63. 18. 30-Т-31 | 7 | | | 1180 | 100 | 250 | 3,10 | - | - | 3,10 | 1,11 | 3,02 | - | 7,23 | 39,05 | | |
| 99 | ПСТ 63. 18. 30-Т-32 | 8 | 1780 | | | | | - | 4,42 | - | 4,42 | 1,11 | 3,02 | - | 8,55 | 53,97 | | |
| 100 | ПСТ 65. 12. 20-ТП-31 | 7 | 6480 | | 1180 | 50 | 200 | 3,10 | - | - | 3,10 | 1,11 | 3,02 | - | 7,23 | 39,05 | | |
| 101 | ПСТ 65. 12. 20-ТП-32 | 8 | | | | | | 1780 | - | 4,42 | - | 4,42 | 1,11 | 3,02 | - | 8,55 | 53,97 | |
| 102 | ПСТ 65. 18. 20-ТП-31 | 7 | | | 1180 | 100 | 250 | 3,10 | - | - | 3,10 | 1,11 | 3,02 | - | 7,23 | 40,32 | | |
| 103 | ПСТ 65. 18. 20-ТП-32 | 8 | | 1780 | | | | - | 4,42 | - | 4,42 | 1,11 | 3,02 | - | 8,55 | 53,97 | | |
| 104 | ПСТ 65. 12. 25-Т-31 | 7 | | 6530 | 1180 | 150 | 300 | 3,10 | - | - | 3,10 | 1,11 | 3,02 | - | 7,23 | 41,61 | | |
| 105 | ПСТ 65. 12. 25-Т-32 | 8 | | | | | | 1780 | - | 4,42 | - | 4,42 | 1,11 | 3,02 | - | 8,55 | 53,97 | |
| 106 | ПСТ 65. 18. 25-Т-31 | 7 | | | 1180 | 100 | 250 | 3,10 | - | - | 3,10 | 1,11 | 3,02 | - | 7,23 | 41,61 | | |
| 107 | ПСТ 65 18 25-Т-32 | 8 | 1780 | | | | | - | 4,42 | - | 4,42 | 1,11 | 3,02 | - | 8,55 | 53,97 | | |
| 108 | ПСТ 66. 12. 30-Т-31 | 7 | 6580 | | 1180 | 150 | 300 | 3,10 | - | - | 3,10 | 1,11 | 3,02 | - | 7,23 | 41,61 | | |
| 109 | ПСТ 66. 12. 30-Т-32 | 8 | | | | | | 1780 | - | 4,42 | - | 4,42 | 1,11 | 3,02 | - | 8,55 | 53,97 | |
| 110 | ПСТ 66. 18. 30-Т-31 | 7 | | | 1180 | 100 | 250 | 3,10 | - | - | 3,10 | 1,11 | 3,02 | - | 7,23 | 41,61 | | |
| 111 | ПСТ 66 18. 30-Т-32 | 8 | | 1780 | | | | - | 4,42 | - | 4,42 | 1,11 | 3,02 | - | 8,55 | 53,97 | | |

* см. лист 8

1.432.1-21.7-20

ИЗМ Кол ун Лист Накл Подп Дата

Лист

12

Продолжение

| № п/п | Марка панели | Рис. | РАЗМЕРЫ, мм | | | | СПЕЦИФИКАЦИЯ ЗАКЛАДНЫХ УЗДЕЛЬИ НА ПАНЕЛИ* | | ВЕДОМОСТЬ РАСХОДА СТАЛИ НА ЗАКЛАДНЫЕ ИЗДЕЛИЯ | | | | | | | Общий расход стали, кг | |
|----------|---------------------|------|-------------|------|------|------|--|------|---|---|---------------|------|--------------|---|-------|---------------------------------|-------|
| | | | b | h | B | C | Марка | Кол. | Арматура класса | | | | Прокат марки | | | | Итого |
| | | | | | | | | | А-I | | А-III | | СтЗКД | | Итого | | |
| | | | | | | | ГОСТ 5781-82 | | | | ГОСТ 19903-74 | | | | | | |
| | | | | φ 14 | φ 16 | φ 18 | Итого | φ 10 | φ 8 | - | | | | | | | |
| 112 | ПСТ 60. 9. 20-7П-4 | 9 | 880 | 50 | 200 | М4 | 10 | 3,10 | - | - | 3,10 | 3,70 | 5,64 | - | 12,44 | 48,58 | |
| 113 | ПСТ 60. 9. 25-Т-4 | | | 100 | 250 | | | 3,10 | - | - | 3,10 | 3,70 | 5,64 | - | 12,44 | 49,22 | |
| 114 | ПСТ 60. 9. 30-П-4 | | | 150 | 300 | | | 3,10 | - | - | 3,10 | 3,70 | 5,64 | - | 12,44 | 49,86 | |
| 115 | ПСТ 60. 12. 20-7П-4 | | 1180 | 50 | 200 | | | 3,10 | - | - | 3,10 | 3,70 | 5,64 | - | 12,44 | 62,35 | |
| 116 | ПСТ 60. 12. 25-Т-4 | | | 100 | 250 | | | 3,10 | - | - | 3,10 | 3,70 | 5,64 | - | 12,44 | 63,31 | |
| 117 | ПСТ 60. 12. 30-Т-4 | | | 150 | 300 | | | 3,10 | - | - | 3,10 | 3,70 | 5,64 | - | 12,44 | 64,27 | |
| 118 | ПСТ 60. 18. 20-7П-4 | | 1780 | 50 | 200 | | | - | 4,42 | - | 4,42 | 3,70 | 5,64 | - | 13,76 | 86,69 | |
| 119 | ПСТ 60. 18. 25-Т-4 | | | 100 | 250 | | | - | 4,42 | - | 4,42 | 3,70 | 5,64 | - | 13,76 | 87,97 | |
| 120 | ПСТ 60. 18. 30-Т-4 | | | 150 | 300 | | | - | 4,42 | - | 4,42 | 3,70 | 5,64 | - | 13,76 | 89,25 | |
| 121 | ПСТ 60. 9. 20-7П-5 | 10 | 880 | 50 | 200 | М4 | 6 | 3,10 | - | - | 3,10 | 2,22 | 3,38 | - | 8,70 | 44,84 | |
| 122 | ПСТ 60. 9. 25-Т-5 | | | 100 | 250 | | | 3,10 | - | - | 3,10 | 2,22 | 3,38 | - | 8,70 | 45,48 | |
| 123 | ПСТ 60. 9. 30-Т-5 | | | 150 | 300 | | | 3,10 | - | - | 3,10 | 2,22 | 3,38 | - | 8,70 | 46,12 | |
| 124 | ПСТ 60. 12. 20-7П-5 | | 1180 | 50 | 200 | | | 3,10 | - | - | 3,10 | 2,22 | 3,38 | - | 8,70 | 57,91 | |
| 125 | ПСТ 60. 12. 25-Т-5 | | | 100 | 250 | | | 3,10 | - | - | 3,10 | 2,22 | 3,38 | - | 8,70 | 59,57 | |
| 126 | ПСТ 60. 12. 30-Т-5 | | | 150 | 300 | | | 3,10 | - | - | 3,10 | 2,22 | 3,38 | - | 8,70 | 60,53 | |
| 127 | ПСТ 60. 18. 20-7П-5 | | 1780 | 50 | 200 | | | - | 4,42 | - | 4,42 | 2,22 | 3,38 | - | 10,02 | 82,95 | |
| 128 | ПСТ 60. 18. 25-Т-5 | | | 100 | 250 | | | - | 4,42 | - | 4,42 | 2,22 | 3,38 | - | 10,02 | 84,23 | |
| 129 | ПСТ 60. 18. 30-Т-5 | | | 150 | 300 | | | - | 4,42 | - | 4,42 | 2,22 | 3,38 | - | 10,02 | 85,51 | |
| 130 | ПСТ 60. 9. 20-7П-6 | 11 | 880 | 50 | 200 | М4 | 8 | 3,10 | - | - | 3,10 | 2,96 | 4,51 | - | 10,57 | 46,71 | |
| 131 | ПСТ 60. 9. 25-Т-6 | | | 100 | 250 | | | 3,10 | - | - | 3,10 | 2,96 | 4,51 | - | 10,57 | 47,35 | |
| 132 | ПСТ 60. 9. 30-Т-6 | | | 150 | 300 | | | 3,10 | - | - | 3,10 | 2,96 | 4,51 | - | 10,57 | 48,06 | |
| 133 | ПСТ 60. 12. 20-7П-6 | | 1180 | 50 | 200 | | | 3,10 | - | - | 3,10 | 2,96 | 4,51 | - | 10,57 | 60,48 | |
| 134 | ПСТ 60. 12. 25-Т-6 | | | 100 | 250 | | | 3,10 | - | - | 3,10 | 2,96 | 4,51 | - | 10,57 | 61,44 | |
| 135 | ПСТ 60. 12. 30-Т-6 | | | 150 | 300 | | | 3,10 | - | - | 3,10 | 2,96 | 4,51 | - | 10,57 | 62,40 | |
| 136 | ПСТ 60. 18. 20-7П-6 | | 1780 | 50 | 200 | | | - | 4,42 | - | 4,42 | 2,96 | 4,51 | - | 11,89 | 84,82 | |
| 137 | ПСТ 60. 18. 25-Т-6 | | | 100 | 250 | | | - | 4,42 | - | 4,42 | 2,96 | 4,51 | - | 11,89 | 86,10 | |
| 138 | ПСТ 60. 18. 30-Т-6 | | | 150 | 300 | | | - | 4,42 | - | 4,42 | 2,96 | 4,51 | - | 11,89 | 87,38 | |

* см. лист 8

1.432.1-21.7-20

Лист
13

Инв.№подл. Подпись и дата Взам.инв.№

УЗЛ. Кол. в листе Марк Подл. Дата

ПРОДОЛЖЕНИЕ

| № п/п | МАРКА ПАНЕЛИ | Рис. | РАЗМЕРЫ, мм | | | | СПЕЦИФИКАЦИЯ ЗАКЛАДНЫХ УЗДЕЛИЙ НА ПАНЕЛЬ* | | ВЕДОМОСТЬ РАСХОДА СТАЛИ НА ЗАКЛАДНЫЕ УЗДЕЛИЯ | | | | | | | Общий расход стали, кг | |
|----------|--------------------------|------|-------------|------|-----|-------|--|------|---|------|---------------|------|--------------|-------|-------|---------------------------------|-------|
| | | | ℓ | h | b | c | Марка | Кол. | Арматура класса | | | | Прокат марки | | Итого | | |
| | | | | | | | | | А-I | | | | А-II | | | | Ст3кп |
| | | | | | | | ГОСТ 5781-82 | | | | ГОСТ 19903-74 | | | | | | |
| | | | φ14 | φ16 | φ18 | Итого | φ10 | δ 8 | | | | | | | | | |
| 139 | ПСТ 62. 12. 20 - ПП - 41 | 12 | 6230 | 1180 | 50 | 200 | М4 | 8 | 3,10 | — | — | 3,10 | 2,96 | 4,51 | — | 10,57 | 62,52 |
| 140 | ПСТ 62. 12. 20 - ПП - 42 | 13 | | | | | | | 3,10 | — | — | 3,10 | 2,96 | 4,51 | — | 10,57 | 62,52 |
| 141 | ПСТ 62. 18. 20 - ПП - 41 | 12 | | 1780 | | | | | — | — | 6,08 | 6,08 | 2,96 | 4,51 | — | 13,55 | 89,48 |
| 142 | ПСТ 62. 18. 20 - ПП - 42 | 13 | | | | | | | — | — | 6,08 | 6,08 | 2,96 | 4,51 | — | 13,55 | 89,48 |
| 143 | ПСТ 63. 12. 25 - Т - 41 | 12 | 6280 | 1180 | 100 | 250 | | | 3,10 | — | — | 3,10 | 2,96 | 4,51 | — | 10,57 | 63,87 |
| 144 | ПСТ 63. 12. 25 - Т - 42 | 13 | | | | | | | 3,10 | — | — | 3,10 | 2,96 | 4,51 | — | 10,57 | 63,87 |
| 145 | ПСТ 63. 18. 25 - Т - 41 | 12 | | 1780 | | | | | — | — | 6,08 | 6,08 | 2,96 | 4,51 | — | 13,55 | 91,24 |
| 146 | ПСТ 63. 18. 25 - Т - 42 | 13 | | | | | | | — | — | 6,08 | 6,08 | 2,96 | 4,51 | — | 13,55 | 91,24 |
| 147 | ПСТ 63. 12. 30 - Т - 41 | 12 | 6330 | 1180 | 150 | 300 | | | 3,10 | — | — | 3,10 | 2,96 | 4,51 | — | 10,57 | 65,32 |
| 148 | ПСТ 63. 12. 30 - Т - 42 | 13 | | | | | | | 3,10 | — | — | 3,10 | 2,96 | 4,51 | — | 10,57 | 65,32 |
| 149 | ПСТ 63. 18. 30 - Т - 41 | 12 | | 1780 | | | — | — | 6,08 | 6,08 | 2,96 | 4,51 | — | 13,55 | 93,34 | | |
| 150 | ПСТ 63. 18. 30 - Т - 42 | 13 | | | | | — | — | 6,08 | 6,08 | 2,96 | 4,51 | — | 13,55 | 93,34 | | |
| 151 | ПСТ 65. 12. 20 - ПП - 41 | 12 | 6480 | 1180 | 50 | 200 | 3,10 | — | — | 3,10 | 2,96 | 4,51 | — | 10,57 | 64,39 | | |
| 152 | ПСТ 65. 12. 20 - ПП - 42 | 13 | | | | | 3,10 | — | — | 3,10 | 2,96 | 4,51 | — | 10,57 | 64,39 | | |
| 153 | ПСТ 65. 18. 20 - ПП - 41 | 12 | | 1780 | | | — | — | 6,08 | 6,08 | 2,96 | 4,51 | — | 13,55 | 92,21 | | |
| 154 | ПСТ 65. 18. 20 - ПП - 42 | 13 | | | | | — | — | 6,08 | 6,08 | 2,96 | 4,51 | — | 13,55 | 92,21 | | |
| 155 | ПСТ 65. 12. 25 - Т - 41 | 12 | 6530 | 1180 | 100 | 250 | 3,10 | — | — | 3,10 | 2,96 | 4,51 | — | 10,57 | 65,78 | | |
| 156 | ПСТ 65. 12. 25 - Т - 42 | 13 | | | | | 3,10 | — | — | 3,10 | 2,96 | 4,51 | — | 10,57 | 65,78 | | |
| 157 | ПСТ 65. 18. 25 - Т - 41 | 12 | | 1780 | | | — | — | 6,08 | 6,08 | 2,96 | 4,51 | — | 13,55 | 94,31 | | |
| 158 | ПСТ 65. 18. 25 - Т - 42 | 13 | | | | | — | — | 6,08 | 6,08 | 2,96 | 4,51 | — | 13,55 | 94,31 | | |
| 159 | ПСТ 66. 12. 30 - Т - 41 | 12 | 6580 | 1180 | 150 | 300 | 3,10 | — | — | 3,10 | 2,96 | 4,51 | — | 10,57 | 67,18 | | |
| 160 | ПСТ 66. 12. 30 - Т - 42 | 13 | | | | | 3,10 | — | — | 3,10 | 2,96 | 4,51 | — | 10,57 | 67,18 | | |
| 161 | ПСТ 66. 18. 30 - Т - 41 | 12 | | 1780 | | | — | — | 6,08 | 6,08 | 2,96 | 4,51 | — | 13,55 | 96,17 | | |
| 162 | ПСТ 66. 18. 30 - Т - 42 | 13 | | | | | — | — | 6,08 | 6,08 | 2,96 | 4,51 | — | 13,55 | 96,17 | | |

* См. лист 8

| | | | | | |
|------|---------|------|-------|-------|------|
| Изм. | Кол.уч. | Лист | Марк. | Подп. | Дата |
| | | | | | |

1.432.1-21.7-20

Лист
14

ПРОДОЛЖЕНИЕ

| № п/п | МАРКА ПАНЕЛИ | Рис. | РАЗМЕРЫ, мм | | | | СПЕЦИФИКАЦИЯ ЗАКЛАДНЫХ УЗДЕЛИЙ НА ПАНЕЛЬ* | | ВЕДОМОСТЬ РАСХОДА СТАЛИ НА ЗАКЛАДНЫЕ ИЗДЕЛИЯ | | | | | | | ОБЩИЙ РАСХОД СТАЛИ, кг | |
|----------|-------------------------|------|-------------|------|------|------|--|-------|---|------|-------|------|---------------|-------|-------|---------------------------------|-------|
| | | | r | h | b | c | МАРКА | КОЛ. | АРМАТУРА КЛАССА | | | | ПРОКАТ МАРКИ | | Итого | | |
| | | | | | | | | | А-I | | А-III | | СТЗ кл | | | | |
| | | | | | | | | | ГОСТ 5781-82 | | | | ГОСТ 19903-74 | | | | |
| | | | | | φ 14 | φ 16 | φ 18 | Итого | φ 10 | δ 8 | | | | | | | |
| 163 | ПСТ 62. 12. 2,0-ТП - 61 | 14 | 6230 | 1180 | 50 | 200 | М4 | 8 | 3,10 | — | — | 3,10 | 2,96 | 4,51 | — | 10,57 | 63,03 |
| 164 | ПСТ 62. 12. 2,0-ТП - 62 | 15 | | | | | | | 3,10 | — | — | 3,10 | 2,96 | 4,51 | — | 10,57 | 63,03 |
| 165 | ПСТ 62. 18. 2,0-ТП - 61 | 14 | | — | | | | | — | 6,08 | 6,08 | 2,96 | 4,51 | — | 13,55 | 90,26 | |
| 166 | ПСТ 62. 18. 2,0-ТП - 62 | 15 | | — | | | | | — | 6,08 | 6,08 | 2,96 | 4,51 | — | 13,55 | 90,26 | |
| 167 | ПСТ 63. 12. 2,5-Т - 61 | 14 | 6280 | 1180 | 100 | 250 | | | 3,10 | — | — | 3,10 | 2,96 | 4,51 | — | 10,57 | 64,11 |
| 168 | ПСТ 63. 12. 2,5-Т - 62 | 15 | | | | | | | 3,10 | — | — | 3,10 | 2,96 | 4,51 | — | 10,57 | 64,11 |
| 169 | ПСТ 63. 18. 2,5-Т - 61 | 14 | | — | | | | | — | 6,08 | 6,08 | 2,96 | 4,51 | — | 13,55 | 91,72 | |
| 170 | ПСТ 63. 18. 2,5-Т - 62 | 15 | | — | | | | | — | 6,08 | 6,08 | 2,96 | 4,51 | — | 13,55 | 91,72 | |
| 171 | ПСТ 63. 12. 3,0-Т - 61 | 14 | 6330 | 1180 | 150 | 300 | | | 3,10 | — | — | 3,10 | 2,96 | 4,51 | — | 10,57 | 65,19 |
| 172 | ПСТ 63. 12. 3,0-Т - 62 | 15 | | | | | | | 3,10 | — | — | 3,10 | 2,96 | 4,51 | — | 10,57 | 65,19 |
| 173 | ПСТ 63. 18. 3,0-Т - 61 | 14 | | — | | | | | — | 6,08 | 6,08 | 2,96 | 4,51 | — | 13,55 | 93,18 | |
| 174 | ПСТ 63. 18. 3,0-Т - 62 | 15 | | — | | | | | — | 6,08 | 6,08 | 2,96 | 4,51 | — | 13,55 | 93,18 | |
| 175 | ПСТ 65. 12. 2,0-ТП - 61 | 14 | 6480 | 1180 | 50 | 200 | | | 3,10 | — | — | 3,10 | 2,96 | 4,51 | — | 10,57 | 64,77 |
| 176 | ПСТ 65. 12. 2,0-ТП - 62 | 15 | | | | | | | 3,10 | — | — | 3,10 | 2,96 | 4,51 | — | 10,57 | 64,77 |
| 177 | ПСТ 65. 18. 2,0-ТП - 61 | 14 | | — | | | | | — | 6,08 | 6,08 | 2,96 | 4,51 | — | 13,55 | 92,81 | |
| 178 | ПСТ 65. 18. 2,0-ТП - 62 | 15 | | — | | | | | — | 6,08 | 6,08 | 2,96 | 4,51 | — | 13,55 | 92,81 | |
| 179 | ПСТ 65. 12. 2,5-Т - 61 | 14 | 6530 | 1180 | 100 | 250 | 3,10 | — | — | 3,10 | 2,96 | 4,51 | — | 10,57 | 65,85 | | |
| 180 | ПСТ 65. 12. 2,5-Т - 62 | 15 | | | | | 3,10 | — | — | 3,10 | 2,96 | 4,51 | — | 10,57 | 65,85 | | |
| 181 | ПСТ 65. 18. 2,5-Т - 61 | 14 | | — | | | — | 6,08 | 6,08 | 2,96 | 4,51 | — | 13,55 | 94,27 | | | |
| 182 | ПСТ 65. 18. 2,5-Т - 62 | 15 | | — | | | — | 6,08 | 6,08 | 2,96 | 4,51 | — | 13,55 | 94,27 | | | |
| 183 | ПСТ 66. 12. 3,0-Т - 61 | 14 | 6580 | 1180 | 150 | 300 | 3,10 | — | — | 3,10 | 2,96 | 4,51 | — | 10,57 | 66,93 | | |
| 184 | ПСТ 66. 12. 3,0-Т - 62 | 15 | | | | | 3,10 | — | — | 3,10 | 2,96 | 4,51 | — | 10,57 | 66,93 | | |
| 185 | ПСТ 66. 18. 3,0-Т - 61 | 14 | | — | | | — | 6,08 | 6,08 | 2,96 | 4,51 | — | 13,55 | 95,73 | | | |
| 186 | ПСТ 66. 18. 3,0-Т - 62 | 15 | | — | | | — | 6,08 | 6,08 | 2,96 | 4,51 | — | 13,55 | 95,73 | | | |

* см. лист 8

Имя, Подпись и дата Взам.инв.№

| | | | | | | | |
|------|-----------|------|-------|-------|------|-----------------|------|
| Изм. | Кол. экз. | Лист | Итого | Подп. | Дата | 1.432.1-21.7-20 | Лист |
| | | | | | | | 15 |

ПРОДОЛЖЕНИЕ

| № п/п | МАРКА ПАНЕЛИ | Рис. | РАЗМЕРЫ, мм | | | | СПЕЦИФИКАЦИЯ ЗАКЛАДНЫХ УЗДЕЛИЙ НА ПАНЕЛЬ* | | ВЕДОМОСТЬ РАСХОДА СТАЛИ НА ЗАКЛАДНЫЕ УЗДЕЛИЯ | | | | | | Общий расход стали, кг | | |
|----------|---------------------|------|-------------|------|-----|-----|--|-----|---|------|---------------|--------------|------|-------|---------------------------------|-------|-------|
| | | | b | h | b | c | МАРКА | КОЛ | АРМАТУРА КЛАССА | | | ПРОКАТ МАРКИ | | Итого | | | |
| | | | | | | | | | А-I | | А-II | СтЗкл | | | | | |
| | | | | | | | ГОСТ 5781-82 | | | | ГОСТ 19903-74 | | | | | | |
| | | | | | | | | | φ14 | φ16 | φ18 | Итого | φ10 | φ8 | | - | |
| 187 | ПСТ 60. 12. 20-ТЛ-7 | 16 | 5980 | 1180 | 50 | 200 | М2 | 2 | 3,10 | - | - | 3,10 | 2,96 | 5,84 | - | 11,90 | 61,81 |
| 188 | ПСТ 60. 12. 25-Т-7 | | | | 100 | 250 | | | 3,10 | - | - | 3,10 | 2,96 | 5,84 | - | 11,90 | 62,77 |
| 189 | ПСТ 60. 12. 30-Т-7 | | | | 150 | 300 | | | 3,10 | - | - | 3,10 | 2,96 | 5,84 | - | 11,90 | 63,73 |
| 190 | ПСТ 60. 18. 20-ТЛ-7 | | | 1780 | 50 | 200 | М4 | 5 | - | 4,42 | - | 4,42 | 2,96 | 5,84 | - | 13,22 | 86,15 |
| 191 | ПСТ 60. 18. 25-Т-7 | | | | 100 | 250 | | | - | 4,42 | - | 4,42 | 2,96 | 5,84 | - | 13,22 | 87,43 |
| 192 | ПСТ 60. 18. 30-Т-7 | | | | 150 | 300 | | | - | 4,42 | - | 4,42 | 2,96 | 5,84 | - | 13,22 | 88,71 |
| 193 | ПСТ 60. 12. 20-ТЛ-8 | 17 | 5980 | 1180 | 50 | 200 | М2 | 2 | 3,10 | - | - | 3,10 | 2,22 | 4,71 | - | 10,03 | 53,94 |
| 194 | ПСТ 60. 12. 25-Т-8 | | | | 100 | 250 | | | 3,10 | - | - | 3,10 | 2,22 | 4,71 | - | 10,03 | 60,90 |
| 195 | ПСТ 60. 12. 30-Т-8 | | | | 150 | 300 | | | 3,10 | - | - | 3,10 | 2,22 | 4,71 | - | 10,03 | 61,86 |
| 196 | ПСТ 60. 18. 20-ТЛ-8 | | | 1780 | 50 | 200 | М4 | 3 | - | 4,42 | - | 4,42 | 2,22 | 4,71 | - | 11,35 | 84,28 |
| 197 | ПСТ 60. 18. 25-Т-8 | | | | 100 | 250 | | | - | 4,42 | - | 4,42 | 2,22 | 4,71 | - | 11,35 | 85,56 |
| 198 | ПСТ 60. 18. 30-Т-8 | | | | 150 | 300 | | | - | 4,42 | - | 4,42 | 2,22 | 4,71 | - | 11,35 | 86,84 |
| 199 | ПСТ 60. 12. 20-ТЛ-9 | 18 | 5980 | 1180 | 50 | 200 | М2 | 2 | 3,10 | - | - | 3,10 | 2,59 | 5,28 | - | 10,97 | 60,88 |
| 200 | ПСТ 60. 12. 25-Т-9 | | | | 100 | 250 | | | 3,10 | - | - | 3,10 | 2,59 | 5,28 | - | 10,97 | 61,38 |
| 201 | ПСТ 60. 12. 30-Т-9 | | | | 150 | 300 | | | 3,10 | - | - | 3,10 | 2,59 | 5,28 | - | 10,97 | 62,80 |
| 202 | ПСТ 60. 18. 20-ТЛ-9 | | | 1780 | 50 | 200 | М4 | 4 | - | 4,42 | - | 4,42 | 2,59 | 5,28 | - | 12,29 | 85,22 |
| 203 | ПСТ 60. 18. 25-Т-9 | | | | 100 | 250 | | | - | 4,42 | - | 4,42 | 2,59 | 5,28 | - | 12,29 | 86,50 |
| 204 | ПСТ 60. 18. 30-Т-9 | | | | 150 | 300 | | | - | 4,42 | - | 4,42 | 2,59 | 5,28 | - | 12,29 | 87,78 |

* см. лист 8

| | | | | | | | |
|------|------|------|------|-------|------|-----------------|------------|
| Изм. | Изд. | Лист | Взв. | Прод. | Дата | 1.432.1-21.7-20 | Лист 16 |
|------|------|------|------|-------|------|-----------------|------------|

Продолжение

| № п/п | МАРКА ПАНЕЛИ | Рис. | РАЗМЕРЫ, мм | | | | СПЕЦИФИКАЦИЯ ЗАКЛАДНЫХ УЗДЕЛИЙ НА ПАНЕЛЬ * | | ВЕДОМОСТЬ РАСХОДА СТАЛИ НА ЗАКЛАДНЫЕ УЗДЕЛИЯ | | | | | | ОБЩИЙ РАСХОД СТАЛИ, кг | | | | |
|----------|----------------------|------|--------------|------|-----------------|------------------|---|------|---|-------|-------|----------|--------------|------|---------------------------------|-------|-------|------|-------|
| | | | b | h | b | c | МАРКА | КОЛ. | АРМАТУРА КЛАССА | | | | ПРОКАТ МАРКИ | | | Итого | | | |
| | | | | | | | | | А-I | | А-III | | СТЗКП. | | | | | | |
| | | | ГОСТ 5781-82 | | ГОСТ 8509-86 | ГОСТ 19903-74 | φ 10 | φ 14 | φ 16 | Итого | φ 10 | 163х63х6 | φ 8 | | | | | | |
| | | | φ 10 | φ 14 | | | | | | | | | | φ 16 | | Итого | | | |
| 205 | ПСТ 30. 12. 2,0 - ТП | 19 | 2980 | 1180 | 50 | 200 | МЗ | 4 | 1,30 | - | - | 1,30 | 2,28 | 2,06 | 1,22 | 6,86 | 22,10 | | |
| 206 | ПСТ 30 18, 2,0 - ТП | | | 1780 | | | | | - | 3,10 | - | 3,10 | 2,28 | 2,06 | 1,22 | 8,66 | 31,54 | | |
| 207 | ПСТ 30. 24. 2,0 - ТП | | | 2380 | | | | | - | 3,10 | - | 3,10 | 2,28 | 2,06 | 1,22 | 8,66 | 39,18 | | |
| 208 | ПСТ 30. 12. 2,5 - Т | | | 1180 | 100 | 250 | | | МН1 | 2 | 1,30 | - | - | 1,30 | 2,28 | 2,06 | 1,22 | 6,86 | 22,58 |
| 209 | ПСТ 30. 18. 2,5 - Т | | | 1780 | | | | | | | - | 3,10 | - | 3,10 | 2,28 | 2,06 | 1,22 | 8,66 | 32,18 |
| 210 | ПСТ 30. 24. 2,5 - Т | | | 2380 | | | | | | | - | 3,10 | - | 3,10 | 2,28 | 2,06 | 1,22 | 8,66 | 39,98 |
| 211 | ПСТ 30. 12. 3,0 - Т | | | 1180 | 150 | 300 | | | | | 1,30 | - | - | 1,30 | 2,28 | 2,06 | 1,22 | 6,86 | 23,06 |
| 212 | ПСТ 30 18 3,0 - Т | | | 1780 | | | | | | | - | 3,10 | - | 3,10 | 2,28 | 2,06 | 1,22 | 8,66 | 32,82 |
| 213 | ПСТ 30. 24. 3,0 - Т | | | 2380 | | | | | | | - | 3,10 | - | 3,10 | 2,28 | 2,06 | 1,22 | 8,66 | 40,78 |
| 214 | ПСТ 12. 12. 2,0 - ТП | 20 | 1180 | 1180 | 50 | 200 | П1 | 2 | | | 1,30 | - | - | 1,30 | 2,28 | 2,06 | 1,22 | 6,86 | 12,97 |
| 215 | ПСТ 12. 18. 2,0 - ТП | | | 1780 | | | МЗ | 2 | | | - | 3,10 | - | 3,10 | 2,28 | 2,06 | 1,22 | 8,66 | 17,82 |
| 216 | ПСТ 12. 24 2,0 - ТП | | | 2380 | | | МН1 | 2 | | | - | 3,10 | - | 3,10 | 2,28 | 2,06 | 1,22 | 8,66 | 20,86 |
| 217 | ПСТ 12. 12. 2,5 - Т | | | 1180 | П1 | 2 | 1,30 | - | - | 1,30 | 2,28 | 2,06 | 1,22 | 6,86 | 13,22 | | | | |
| 218 | ПСТ 12 18. 2,5 - Т | | | 1780 | МЗ | 2 | - | 3,10 | - | 3,10 | 2,28 | 2,06 | 1,22 | 8,66 | 18,14 | | | | |
| 219 | ПСТ 12. 24. 2,5 - Т | | | 2380 | МН1 | 2 | - | 3,10 | - | 3,10 | 2,28 | 2,06 | 1,22 | 8,66 | 21,26 | | | | |
| 220 | ПСТ 12. 12. 3,0 - Т | | | 1180 | П1 | 2 | 1,30 | - | - | 1,30 | 2,28 | 2,06 | 1,22 | 6,86 | 13,46 | | | | |
| 221 | ПСТ 12. 18. 3,0 - Т | | | 1780 | МЗ | 2 | - | 3,10 | - | 3,10 | 2,28 | 2,06 | 1,22 | 8,66 | 18,46 | | | | |
| 222 | ПСТ 12. 24. 3,0 - Т | | | 2380 | МН1 | 2 | - | 3,10 | - | 3,10 | 2,28 | 2,06 | 1,22 | 8,66 | 21,66 | | | | |

* см. лист 8

| | | | | | |
|------|-----------|------|-------|-------|------|
| Изм. | Кол. экз. | Лист | Игорь | Полит | Дата |
| | | | | | |

1.432.1-21.7-20

Лист

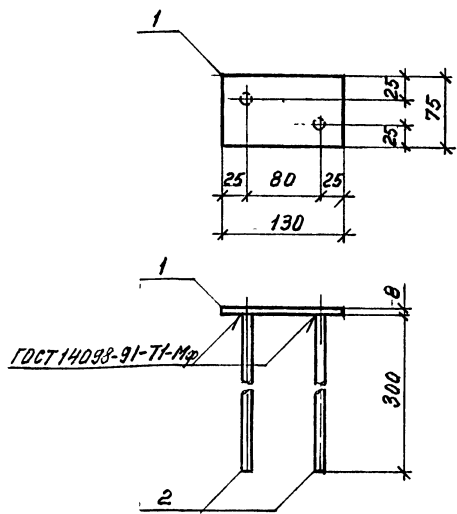
17

Продолжение

| № п/п | Марка панели | Рис. | Размеры, мм | | | | Спецификация закладных изделий на панель | | Ведомость расхода стали на закладные изделия | | | | | | | Общий расход стали, кг | |
|-------|----------------------|------|--------------|------|------|------|--|------|--|--------------|---------------|----------|--------------|------|-------|------------------------|-------|
| | | | ℓ | h | b | c | | | Арматура класса | | | | Прокат марки | | Итого | | |
| | | | | | | | | | А-І | | А-ІІ | | СтЗ кп | | | | |
| | | | ГОСТ 5781-82 | | | | | | | ГОСТ 8509-86 | ГОСТ 19903-74 | | | | | | |
| | | | Марка | кол. | φ10 | φ14 | | | φ16 | Итого | φ10 | 163х63х6 | φ8 | | | | |
| 223 | ПСТ 15. 12. 2,0 - ТП | 21 | 1400 | 1180 | 50 | 200 | П1 | 2 | 1,30 | - | - | 1,30 | 2,28 | 2,06 | 1,22 | 6,86 | 14,36 |
| 224 | ПСТ 15. 18. 2,0 - ТП | | | 1780 | | | | | 1,30 | - | - | 1,30 | 2,28 | 2,06 | 1,22 | 6,86 | 18,12 |
| 225 | ПСТ 15 24. 2,0 - ТП | | | 2380 | | | | | 1,30 | - | - | 1,30 | 2,28 | 2,06 | 1,22 | 6,86 | 21,88 |
| 226 | ПСТ 15. 12. 2,5 - Т | | | 1180 | 100 | 250 | М3 | 4 | 1,30 | - | - | 1,30 | 2,28 | 2,06 | 1,22 | 6,86 | 14,60 |
| 227 | ПСТ 15. 18. 2,5 - Т | | | 1780 | | | | | 1,30 | - | - | 1,30 | 2,28 | 2,06 | 1,22 | 6,86 | 18,44 |
| 228 | ПСТ 15. 24. 2,5 - Т | | | 2380 | 1,30 | - | - | 1,30 | 2,28 | 2,06 | 1,22 | 6,86 | 22,28 | | | | |
| 229 | ПСТ 15. 12. 3,0 - Т | | | 1180 | 150 | 300 | МН1 | 2 | 1,30 | - | - | 1,30 | 2,28 | 2,06 | 1,22 | 6,86 | 14,84 |
| 230 | ПСТ 15. 18. 3,0 - Т | | | 1780 | | | | | 1,30 | - | - | 1,30 | 2,28 | 2,06 | 1,22 | 6,86 | 18,76 |
| 231 | ПСТ 15. 24. 3,0 - Т | | | 2380 | | | | | 1,30 | - | - | 1,30 | 2,28 | 2,06 | 1,22 | 6,86 | 22,68 |
| 232 | ПСТ 6. 12. 2,0 - ТП | | | 1180 | | | | | 580 | 50 | 200 | П1 | 2 | 1,30 | - | - | 1,30 |
| 233 | ПСТ 6. 18. 2,0 - ТП | 1780 | 1,30 | - | - | 1,30 | 1,90 | 2,06 | | | | | | 0,75 | 6,01 | 10,33 | |
| 234 | ПСТ 6. 24. 2,0 - ТП | 2380 | 1,30 | - | - | 1,30 | 1,90 | 2,06 | | | | | | 0,75 | 6,01 | 12,53 | |
| 235 | ПСТ 6. 12. 2,5 - Т | 1180 | 100 | 250 | М3 | 4 | 1,30 | - | | - | 1,30 | 1,90 | 2,06 | 0,75 | 6,01 | 9,57 | |
| 236 | ПСТ 6. 18. 2,5 - Т | 1780 | | | | | 1,30 | - | | - | 1,30 | 1,90 | 2,06 | 0,75 | 6,01 | 11,25 | |
| 237 | ПСТ 6 24. 2,5 - Т | 2380 | 1,30 | - | - | 1,30 | 1,90 | 2,06 | | 0,75 | 6,01 | 12,93 | | | | | |
| 238 | ПСТ 6. 12. 3,0 - Т | 1180 | 150 | 300 | МН2 | 1 | 1,30 | - | | - | 1,30 | 1,90 | 2,06 | 0,75 | 6,01 | 9,81 | |
| 239 | ПСТ 6. 18. 3,0 - Т | 1780 | | | | | 1,30 | - | | - | 1,30 | 1,90 | 2,06 | 0,75 | 6,01 | 11,57 | |
| 240 | ПСТ 6. 24. 3,0 - Т | 2380 | | | | | 1,30 | - | - | 1,30 | 1,90 | 2,06 | 0,75 | 6,01 | 13,33 | | |

Итого: 1-1000, 1000-1500, 1500-2000, 2000-2500, 2500-3000, 3000-3500, 3500-4000, 4000-4500, 4500-5000, 5000-5500, 5500-6000, 6000-6500, 6500-7000, 7000-7500, 7500-8000, 8000-8500, 8500-9000, 9000-9500, 9500-10000

| | | | | | |
|-------|------|------|------|-------|----|
| Итого | 1432 | 1-21 | 7-20 | Итого | 18 |
|-------|------|------|------|-------|----|



| МАРКА ИЗДЕЛИЯ | Поз. | НАИМЕНОВАНИЕ | КОЛ | МАССА 1 ДЕТ., КГ | МАССА ИЗДЕЛИЯ, КГ |
|---------------|------|--|-----|------------------|-------------------|
| МН1 | 1 | Лист 8x75, ГОСТ 19903-74* С235, ГОСТ 27772-88 | | | 1,0 |
| | | ℓ=130 | 1 | 0,61 | |
| | 2 | φ10 А-Ш, ГОСТ 5781-82*, ℓ=300 | 2 | 0,19 | |

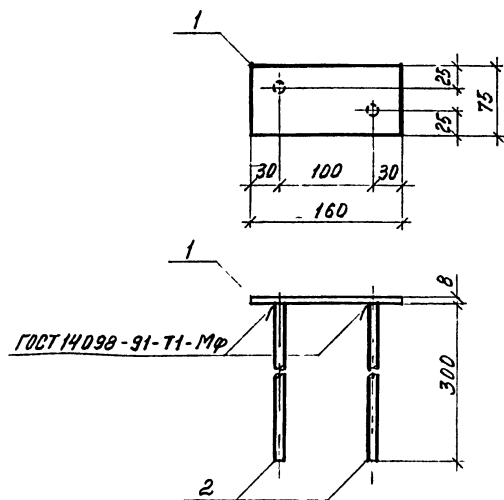
1.432.1-21.7-21

| | | | | | |
|-----------|------------|------|------|-------|------|
| Изм. | Кол.уч. | Лист | Маск | Подп. | Дата |
| Зав. отд. | СМИЛАНСКИЙ | | | | |
| ГЛП | ГЛАДЧЕВА | | | | |
| Н.КОНТР. | ГЛАДЧЕВА | | | | |
| Зав. гр. | КУЗНЕЦОВА | | | | |

ЗАКЛАДНОЕ ИЗДЕЛИЕ МН1

| | | |
|---------|------|--------|
| Стандия | Лист | Листов |
| Р | | 1 |

ЦНИИПРОМЗДАНИЙ



| МАРКА ИЗДЕЛИЯ | Поз. | НАИМЕНОВАНИЕ | КОЛ | МАССА 1 ДЕТ., КГ | МАССА ИЗДЕЛИЯ, КГ |
|---------------|------|--|-----|------------------|-------------------|
| МН2 | 1 | Лист 8x75, ГОСТ 19903-74* С235, ГОСТ 27772-88 | | | 3,1 |
| | | ℓ=160 | 1 | 0,75 | |
| | 2 | φ10 А-Ш, ГОСТ 5781-82*, ℓ=300 | 2 | 0,19 | |

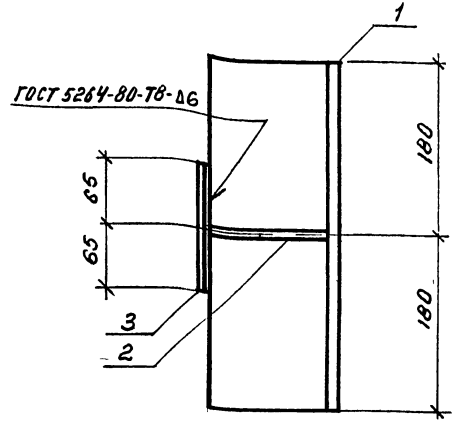
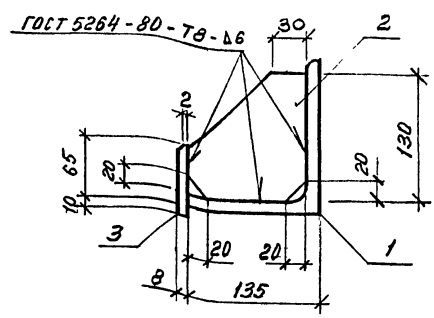
1.432.1-21.7-22

| | | | | | |
|-----------|------------|------|------|-------|------|
| Изм. | Кол.уч. | Лист | Маск | Подп. | Дата |
| Зав. отд. | СМИЛАНСКИЙ | | | | |
| ГЛП | ГЛАДЧЕВА | | | | |
| Н.КОНТР. | ГЛАДЧЕВА | | | | |
| Зав. гр. | КУЗНЕЦОВА | | | | |

ЗАКЛАДНОЕ ИЗДЕЛИЕ МН2

| | | |
|---------|------|--------|
| Стандия | Лист | Листов |
| Р | | 1 |

ЦНИИПРОМЗДАНИЙ

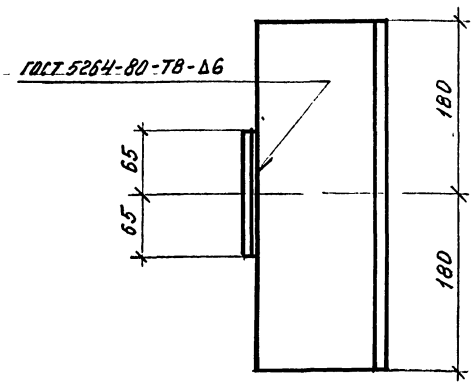
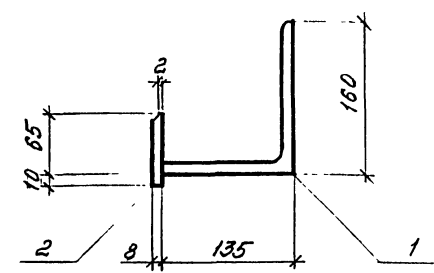


| МАРКА ИЗДЕЛИЯ | Поз. | НАИМЕНОВАНИЕ | КОЛ | МАССА 1 ДЕТ., КГ | МАССА ИЗДЕЛИЯ, КГ |
|---------------|------|---|-----|------------------|-------------------|
| РК7 | 1 | Уголок 160x160x16, ГОСТ 8509-86 С=360 С245, ГОСТ 27772-88 | 1 | 13,86 | 15,7 |
| | 2 | Лист 10x120, ГОСТ 19903-74 С=130 С245, ГОСТ 27772-88 | 1 | 1,22 | |
| | 3 | Лист 8x75, ГОСТ 19903-74 С=130 С235, ГОСТ 27772-88 | 1 | 0,61 | |

1.432.1-21.7-23

КОНСОЛЬ РК7

ЦНИИПРОМЗДАНИЙ



| МАРКА ИЗДЕЛИЯ | Поз. | НАИМЕНОВАНИЕ | КОЛ | МАССА 1 ДЕТ., КГ | МАССА ИЗДЕЛИЯ, КГ |
|---------------|------|---|-----|------------------|-------------------|
| ТК10 | 1 | Уголок 160x160x16, ГОСТ 8509-86 С=360 С245, ГОСТ 27772-88 | 1 | 13,86 | 14,5 |
| | 2 | Лист 8x75, ГОСТ 19903-74 С=130 С235, ГОСТ 27772-88 | 1 | 0,61 | |

1.432.1-21.7-24

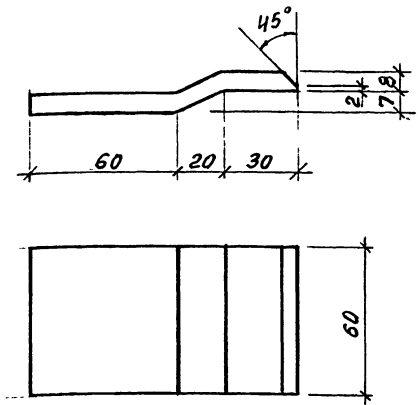
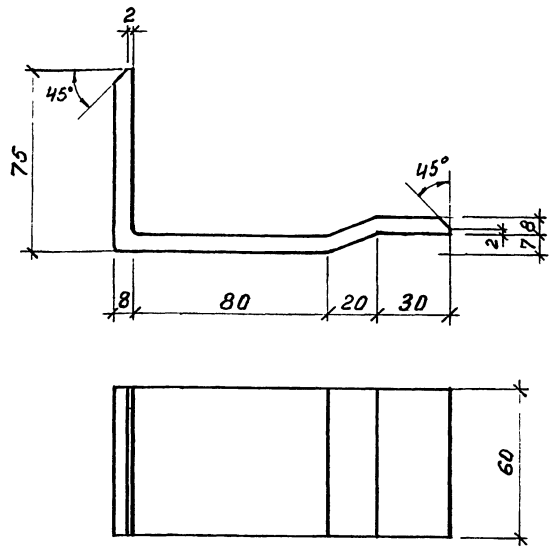
КОНСОЛЬ ТК10

ЦНИИПРОМЗДАНИЙ

ИМЕ. № ПОДА. ПОДПИСЬ И ДАТА. ВРАМ ИМЕ И

| ИЗМ. | КОЛ. ЧЧ. | ЛИСТ | № ДОК. | ПОДП. | ДАТА |
|-----------|----------|------|--------|------------|------|
| Зав. отд. | | | | СМИЛЯНСКИЙ | |
| ГЛП | | | | ГАДЯЕВА | |
| Н. КОНТР. | | | | ГАДЯЕВА | |
| Зав. гр. | | | | КУЗНЕЦОВА | |

| ИЗМ. | КОЛ. ЧЧ. | ЛИСТ | № ДОК. | ПОДП. | ДАТА |
|-----------|----------|------|--------|------------|------|
| Зав. отд. | | | | СМИЛЯНСКИЙ | |
| ГЛП | | | | ГАДЯЕВА | |
| Н. КОНТР. | | | | ГАДЯЕВА | |
| Зав. гр. | | | | КУЗНЕЦОВА | |



| | | | | | |
|---|------------|-----------------|--------|--------------|----------|
| Имя Подл. | | Получено и Дата | | Взам. Инв. № | |
| Изм. | Кол. Уч. | Лист | № Док. | Подп. | Дата |
| Зав. Отд. | Смиланский | | | | |
| Гип. | Гадяев | 17 | | | |
| Ж. Контр. | Гадяев | 7 | | | |
| Зав. Гр. | Кузнецов | | | | |
| 1.432.1-21.7-25 | | | | | |
| Соединительное изделие МС 1 | | | | Стадия | Масса |
| | | | | Р | 0,81 |
| Лист 8x60, ГОСТ 19903-74* Р-215 С 235, ГОСТ 27772-88 | | | | Масштаб | 1:2 |
| | | | | Лист | Листов 1 |
| ЦНИИПРОМЗДАНИЙ | | | | | |

| | | | | | |
|---|------------|-----------------|--------|--------------|----------|
| Имя Подл. | | Получено и Дата | | Взам. Инв. № | |
| Изм. | Кол. Уч. | Лист | № Док. | Подп. | Дата |
| Зав. Отд. | Смиланский | | | | |
| Гип. | Гадяев | 7 | | | |
| Ж. Контр. | Гадяев | 7 | | | |
| Зав. Гр. | Кузнецов | | | | |
| 1.432.1-21.7-26 | | | | | |
| Соединительное изделие МС 2 | | | | Стадия | Масса |
| | | | | Р | 0,43 |
| Лист 8x60, ГОСТ 19903-74* Р-115 С 235, ГОСТ 27772-88 | | | | Масштаб | 1:2 |
| | | | | Лист | Листов 1 |
| ЦНИИПРОМЗДАНИЙ | | | | | |