

ТИПОВЫЕ СТРОИТЕЛЬНЫЕ КОНСТРУКЦИИ, ИЗДЕЛИЯ И УЗЛЫ

СЕРИЯ 1.411.1—6

ФУНДАМЕНТЫ МОНОЛИТНЫЕ СВАЙНЫЕ
ПОД СТАЛЬНЫЕ КОЛОННЫ И РАМЫ
ОДНОЭТАЖНЫХ ПРОМЫШЛЕННЫХ ЗДАНИЙ
ИЗ ЛЕГКИХ МЕТАЛЛИЧЕСКИХ КОНСТРУКЦИЙ
КОМПЛЕКТНОЙ ПОСТАВКИ

ВЫПУСК 1

РОСТВЕРКИ. ЧЕРТЕЖИ—ЗАГОТОВКИ

РАЗРАБОТАНЫ
ДАЛЬНЕВОСТОЧНЫМ ПРОМСТРОЙНИИПРОЕКТОМ

ДИРЕКТОР ИНСТИТУТА
ГЛАВНЫЙ ИНЖЕНЕР ПРОЕКТА

Г.М.Лисов
В.В.Шереметьев

УТВЕРЖДЕНЫ Концерном Росвостокстрой
ПРОТОКОЛ ОТ 13.04.92

ВВЕДЕНЫ В ДЕЙСТВИЕ
ДАЛЬНЕВОСТОЧНЫМ ПРОМСТРОЙНИИПРОЕКТОМ
ПРИКАЗ ОТ 07.09.92 №48

Обозначение документа	Наименование	Стр.
I.4II.I-6.I- ПЗ	Пояснительная записка	3
- ICM	Чертеж-заготовка Iк	4
- 2CM	Чертеж-заготовка 2к	5
- 3CM	Чертеж-заготовка 3к	6
- 4CM	Чертеж-заготовка 4к	7
- 5CM	Чертеж-заготовка Iс	8
- 6CM	Чертеж-заготовка 2с	9
- 7CM	Чертеж-заготовка 3с	10
- 8CM	Чертеж-заготовка 4с	11
- 9CM	Чертеж-заготовка 5к	12
- I0CM	Чертеж-заготовка 6к	13
- IICM	Чертеж-заготовка 7к	14
- I2CM	Чертеж-заготовка 8к	15
- I3CM	Чертеж-заготовка 5с	16
- I4CM	Чертеж-заготовка 6с	17
- I5CM	Чертеж-заготовка 7с	18
- I6CM	Чертеж-заготовка 8с	19
- I7CM	Чертеж-заготовка 9к	20
- I8CM	Чертеж-заготовка I0к	21
- I9CM	Чертеж-заготовка IIk	22
- 20CM	Чертеж-заготовка I2к	23
- 2ICM	Чертеж-заготовка 9с	24
- 22CM	Чертеж-заготовка I0с	25

Обозначение документа	Наименование	Стр.
I.4II.I-6.I- 23CM	Чертеж-заготовка IIс	26
- 24CM	Чертеж-заготовка I2с	27
- 25CM	Узлы армирования ростверков	28
- 26CM	Схема сборки сеток в пространственный каркас	29

№ п.п. подл. Подпись и дата Вск. № бл №

Разраб. Венкова	Провер. Красовских	I.4II.I-6.I			
Зав. гр. Красовских	Нач. отд. Макарова	Содержание	Стадия	Лист	Листов
			Р		1
			ДАЛЬНЕВОСТОЧНЫЙ ПРОМСТРОЙНИИПРОЕКТ		
Н. контр. Шереметьев					

1. Выпуск I серии I.4II.I-6 содержит чертежи-заготовки для разработки рабочих чертежей монолитных железобетонных ростверков свайных фундаментов под стальные колонны и рамы одноэтажных промышленных зданий из легких металлических конструкций комплектной поставки.

2. Чертежи-заготовки при применении в конкретном проекте подлежат доработке в соответствии с данными (по размерам и армированию), полученными в результате подбора ростверка по материалам выпуска 0 настоящей серии.

3. Чертежи-заготовки ростверков объединены по следующим признакам:

- а) по конфигурации плитной части ростверка - раздельные ступени; совпадавшие с одной из сторон подколонника; без ступеней;
- б) ростверки для крайних и средних осей;
- в) рядовые ростверки и связевые ростверки.

4. Требуемый для доработки чертеж выбирается по содержанию данного выпуска в зависимости от номера чертежа, указанного в ключе, приведенном в докум.- I7 вып. 0.

5. При доработке необходимо указать:

- а) нагрузки на ростверк;
- б) разбивочные оси и привязки к ним ростверка* с нанесением рисок разбивочных осей;
- в) размеры ростверка (плитной части, подколонника, высоты), отметку верха и низа фундамента;
- г) марку блока фундаментных болтов, привязку болтов к разбивочным осям;
- д) профиль и привязку шпор для связевых ростверков;

* Для ростверков колонн по сериям I.423.3-8.3 и I.424.3-7.3 сечением I 60Ш1, I 60Ш2, I 60Ш3 для крайней оси на чертеже-заготовке изменить положение буквенной оси согласно табл. I докум.- I.4II.I-6.0-I

- е) подготовку под подошвой из бетона классов В3,5;
- ж) марки арматурных изделий и их вес;
- и) расход бетона и выборку арматуры;
- к) расположение свай в разрезе.

6. При необходимости на чертеже-заготовке дочерчивает детали монолитных набетонок для опирания фундаментных балок или обозначение узлов, которые должны быть разработаны на листах конкретного проекта.

7. Одновременно дорабатываются и привязываются чертежи-заготовки схемы сборки сеток в пространственный каркас в связевых ростверках. Дополнительные арматурные изделия, необходимые при сборке вертикальных сеток армирования подколонников связевых ростверков в пространственный каркас подбираются по таблице в докум.-20 выпуска 0 и включаются в спецификацию и ведомость расхода стали.

8. Чертежи оформляются штампом организации, разрабатывающей конкретный проект, и подписями исполнителей, ответственных за доработку чертежей-заготовок.

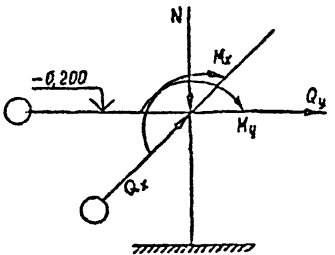
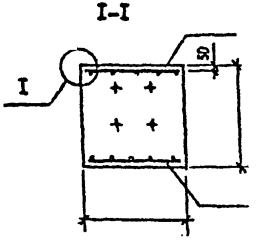
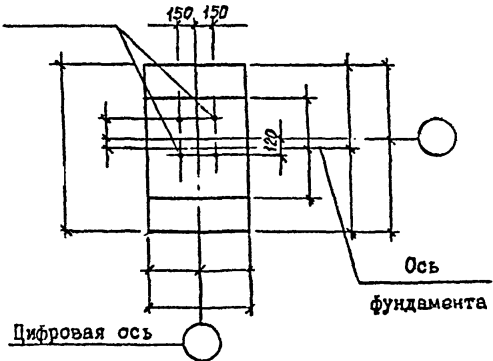
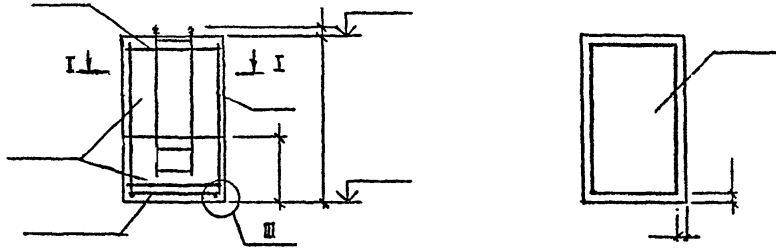
Разраб	Венкова	<i>Венкова</i>	I.4II.I-6.I-13	Пояснительная записка	Стадия Лист Листов		
Провер	Красовских	<i>Красовских</i>			Р		1
Зав.гр	Красовских	<i>Красовских</i>			ДАЛЕВОСТОЧНЫЙ ПРОМСТРОИНИПРОЕКТ		
Нач.отд	Макарова	<i>Макарова</i>					
И.контр.	Шереметьев	<i>Шереметьев</i>					

1.4.11. 1-6.1-1СМ
Чертеж-заготовка 1к

Разработчик: Венцова
Проверил: Красовских
Зад. группой: Красовских
Нач. отдела: Макарова

Шиф. № подл. Подпись и дата
Взам. инв. №

План сеток подошвы



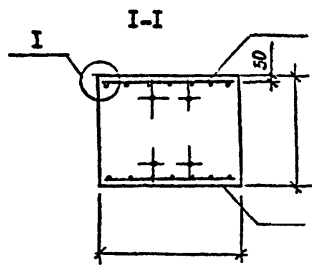
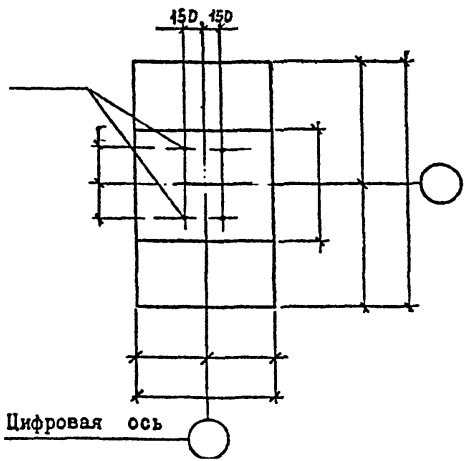
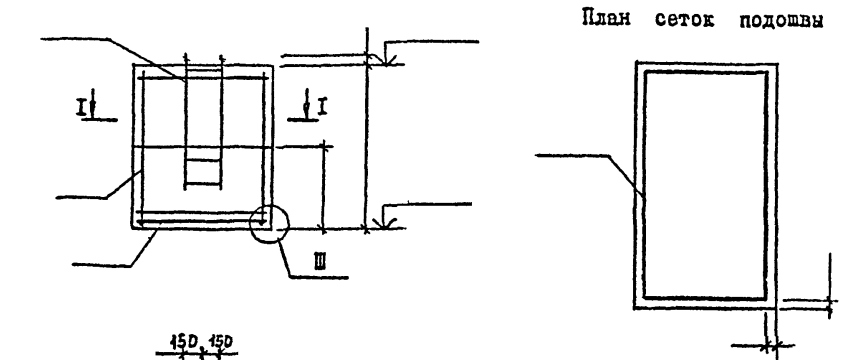
Наимен. усилия	Усилия, кН; кН·м			
	1комб.	2комб.	3комб.	4комб.
N				
M _x				
M _y				
Q _x				
Q _y				

Поз.	Наименование	Кол.	Обозначение документа
	Сетка С		
	С		
	Блок БФ		
	Материалы		
	Бетон класса В15, м ³		

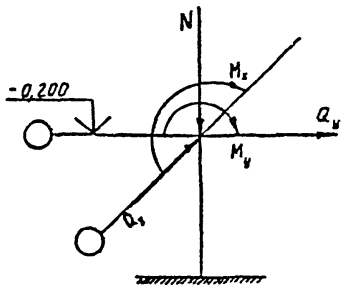
Марка элемента	Изделия арматурные		Изделия закладные			Общий расход, кг	
	Арматура класса АШ ГОСТ 5781-82 ^а	Всего кг	Прокат марки				Всего, кг
			ГОСТ 24379.1-80	ГОСТ 8509-88	ГОСТ 19903-74 ^а		

Чертеж-заготовка 1к

Поз.	Наименование	Кол.	Обозначение документа
	Сетка С		
	С		
	Блок БФ		
	Материалы		
	Бетон класса В15, м ³		



Марка элемента	Изделия арматурные		Изделия закладные			Общий расход, кг	
	Арматура класса	Всего, кг	Прокат марки				Всего, кг
	АШ ГОСТ 5781-82*		ГОСТ 24379.1-80	ГОСТ 8509-86	ГОСТ 19903-74*		

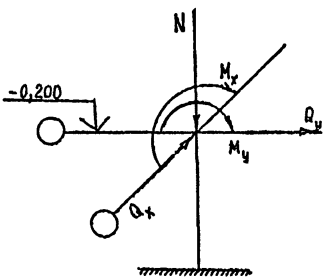
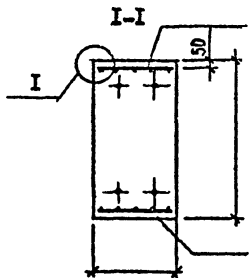
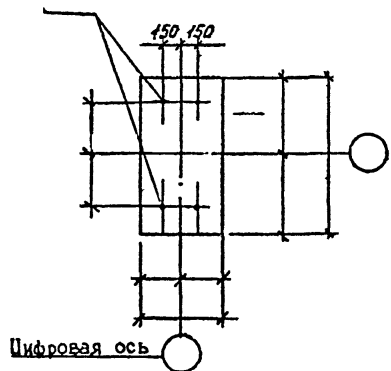
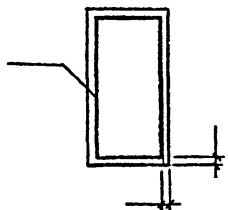
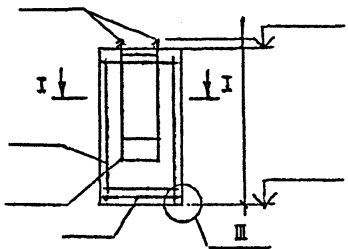


Наимен. усилия	Усилия, кН; кН·м			
	1комб.	2комб.	3комб.	4комб.
N				
M _x				
M _y				
Q _x				
Q _y				

Чертеж-заготовка Ic

Проектировщик: _____
 Проверил: _____
 Инж. № подл. _____
 Дата: _____
 Место: _____
 Подпись и дата: _____
 Владелец № _____
 Заб. группа: _____
 КРАСНОСЛАВСК
 Милорада В.В.

План сеток подошвы



Наимен. усилия	Усилия, кН; кН·м			
	1комб.	2комб.	3комб.	4комб.
N				
M_x				
M_y				
Q_x				
Q_y				

Пос.	Наименование	Кол.	Обозначение документа
	Сетка С		
	С		
	Блок ББ		
	Материалы		
	Бетон класса В15, м ³		

Марка элемента	Изделия арматурные			Изделия закладные			Общий расход, кг
	Арматура класса АШ		Всего, кг	Прокат марки			
	ГОСТ 5781-82*			ГОСТ 24579-1-80	ГОСТ 8509-86	ГОСТ 19903-74*	
					Всего, кг		

Чертеж-заготовка 4с

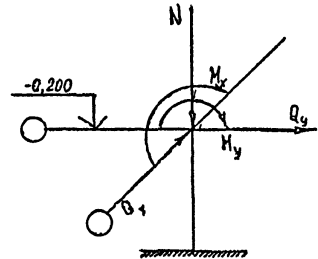
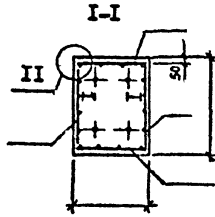
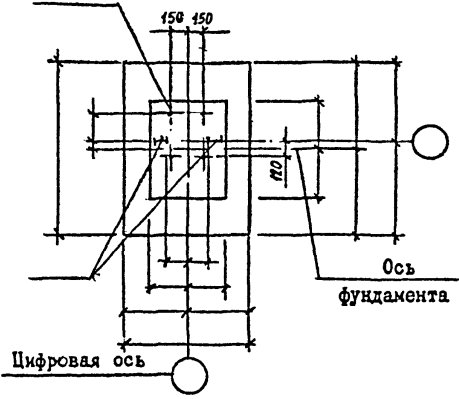
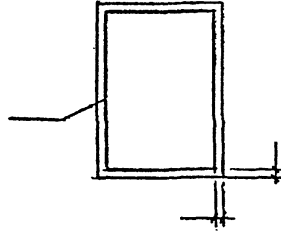
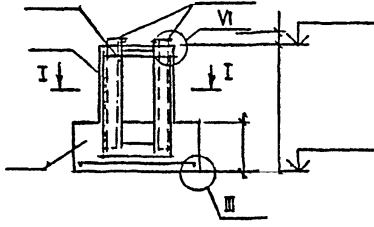
400580-02 12

Разработчик: Венцова
 Проверил: Кривошеих
 Соб. гриппей: Красовских
 Инж. отделе: Макарова

Инв. № позн. Показан и дата

1.411.1-6.1-10CM
 Чертеж-заготовка бк
 разраб. А.С.С. - 7
 Проверил: Красильник В.В.
 Инж. № подл. Подпись и дата: 15.08.80
 Наз. отдела: ИК-4
 Наз. цеха: Ц.С.С.

План сеток подовш



Наимен. усилия	Усилия, кН; кН·м			
	1комб.	2комб.	3комб.	4комб.
N				
My				
Mx				
Qy				
Qx				

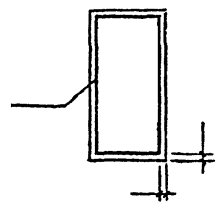
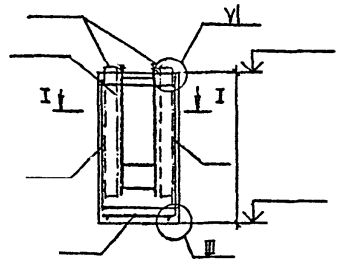
Поз.	Наименование	Код.	Обозначение документа
	Сетка С		
	С		
	С		
	Блок БФ		
	Материалы		
	Бетон класса В15, н ³		

Марка элемента	Изделия арматурные		Изделия закладные			Общий расход, кг
	Арматура класса АШ		Прокат марки			
	ГОСТ 5781-82*		Всего, кг	Всего, кг		
				ГОСТ 24379.1-80	ГОСТ 8509-86	

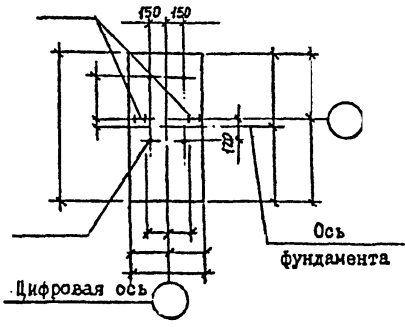
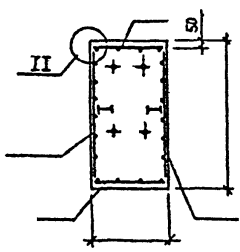
Чертеж-заготовка бк

1.4.11.1-6.1-12см
 Чертеж-заготовка Бк
 Проектная Красильский В.В.
 Изб. № по: Протис и доп. Изам. инв. № Заб. крупный Красильский. В.В.
 Доч. отдела. Макарова В.В.

План сеток подошвы

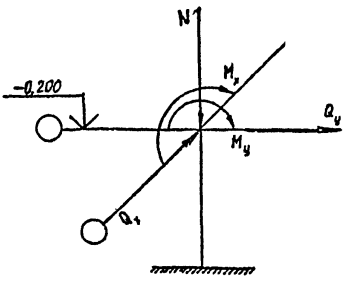


I-I



Поз.	Наименование	Кол.	Обозначение документа
	Сетка С		
	С		
	С		
	Блок ББ		
	Материалы		
	Бетон класса В15, м ³		

Марка элемента	Изделия арматурные		Изделия закладные			Общий расход, кг
	Арматура класса АШ	Всего, кг	Прокат марки			
			ГОСТ 5781-82 ^х	ГОСТ 24379.1-80	ГОСТ 8509-86	



Наимен. усилия	Усилия, кН; кН·м			
	1комб.	2комб.	3комб.	4комб.
N				
M _x				
M _y				
Q _x				
Q _y				

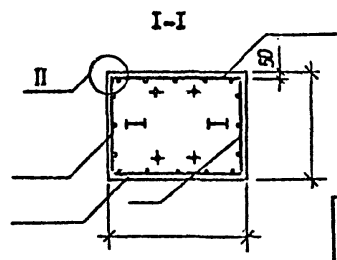
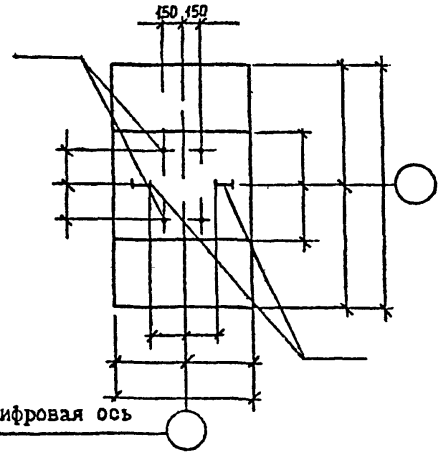
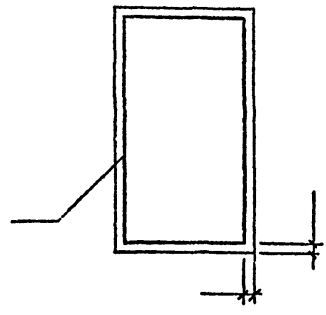
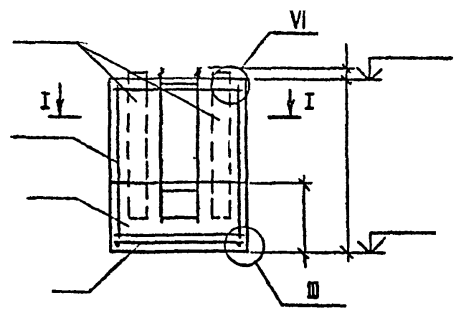
Чертеж-заготовка Бк

1:1 (1:1-6:1-13:1)
Чертеж-заготовка 5с

Разработчик
Проверен
Исполнитель
Инженер
И.И.И.И.

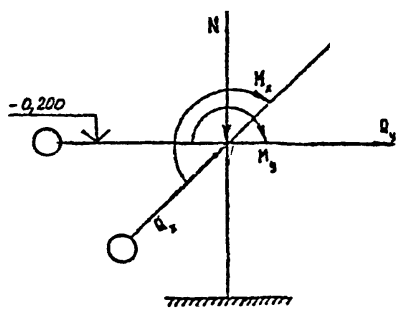
Шифр подл. Подпись и дата
Е.И.И.И.
И.И.И.И.

План сеток подошвы



Поз.	Наименование	Кол.	Обозначение документа
	Сетка С		
	С		
	С		
	Блок ББ		
	Материалы		
	Бетон класса В15, м ³		

Марка элемента	Изделия арматурные		Изделия закладные			Общий расход, кг
	Арматура класса АIII	Всего, кг	Прокат марки			
	ГОСТ 5781-82*		ГОСТ 24319,1-80	ГОСТ 8509-86	ГОСТ 19303-74*	

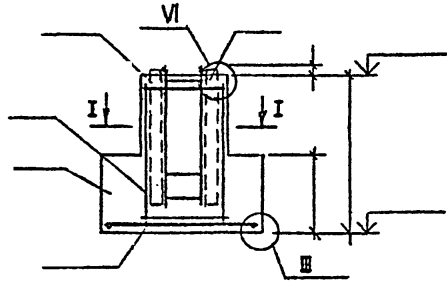


Наимен. усилия	Усилия, кН; кН·м			
	1комб.	2комб.	3комб.	4комб.
N				
M ₂				
M ₃				
Q _x				
Q _y				

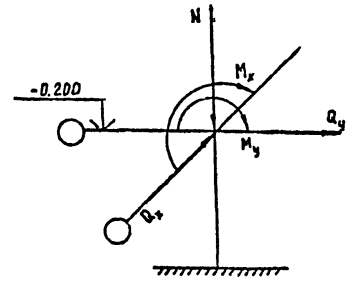
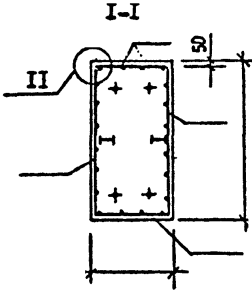
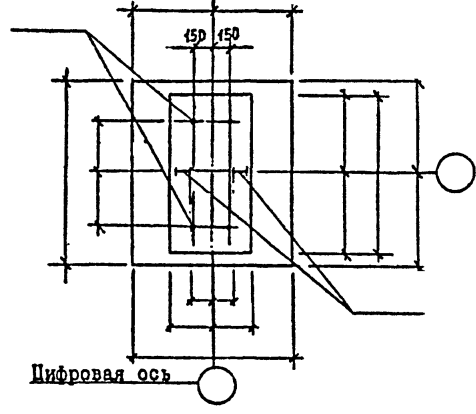
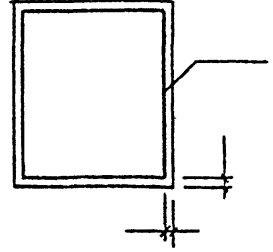
Чертеж-заготовка 5с

Разработка: _____
 Проверка: _____
 Инж. № подл. _____
 Подпись и дата: _____
 Взам. инв. № _____
 Зав. группой: _____
 Чертеж-заготовка БС

1.411.1-6.1-14CM



План сеток подошвы



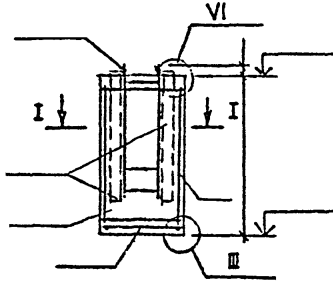
Наимен. усилия	Усилия, кН; кН·м			
	1комб	2комб	3комб	4комб
N				
M _x				
M _y				
Q _x				
Q _y				

Поз.	наименование	Кол.	Обозначение документа
	Сетка С		
	С		
	С		
	Блок ББ		
	Материалы		
	Бетон класса В15, м ³		

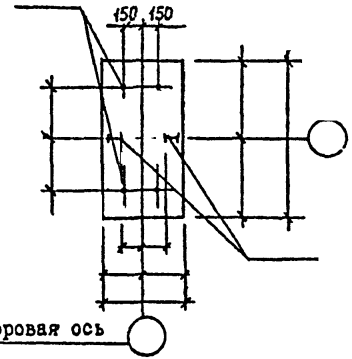
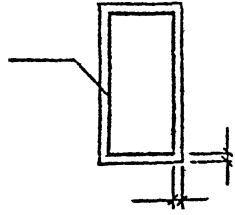
Марка элемента	Изделия арматурные			Изделия закладные			Общий расход, кг
	Арматура класса АШ			Прокат марки			
	ГОСТ 5781-82*			ГОСТ			
			Всего, кг	ГДСТ 24373-1-80	ГДСТ 8509-86	ГДСТ 19903-74*	Всего, кг

Чертеж-заготовка БС

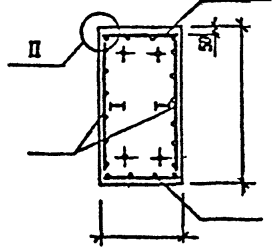
Пробери
 Циб. № подл.
 Подпись и дата
 Взам. инв. №
 Зав. группой
 Красовский
 Красовский
 Макарова
 Нач. отдела



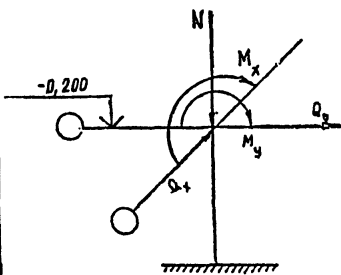
План сеток подшвы



I-I



Марка элемента	Изделия арматурные		Изделия закладные			Общий расход, кг	
	Арматура класса		Прокат марки				
	АШ	Всего, кг	ГОСТ 24373-80	ГОСТ 8509-86	ГОСТ 19903-74*		Всего, кг



Наимен. усилия	Усилия, кН; кН·м			
	1комб.	2комб.	3комб.	4комб.
N				
M _x				
M _y				
Q _x				
Q _y				

Чертеж-заготовка 60

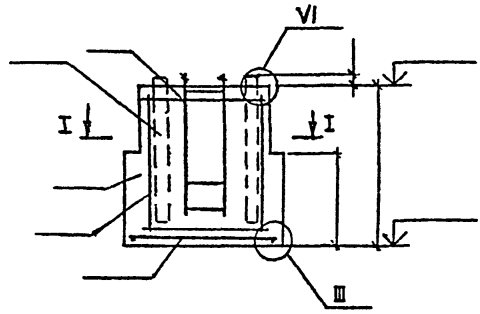
400580-02-20

Поз.	Наименование	Кол.	Обозначение документа
	Сетка С		
	С		
	С		
	Блок БФ		
	Материалы		
	Бетон класса В15, м ³		

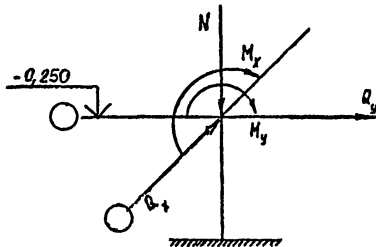
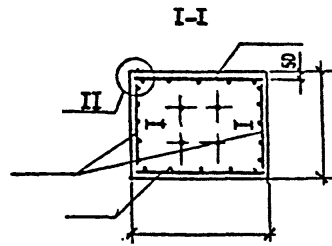
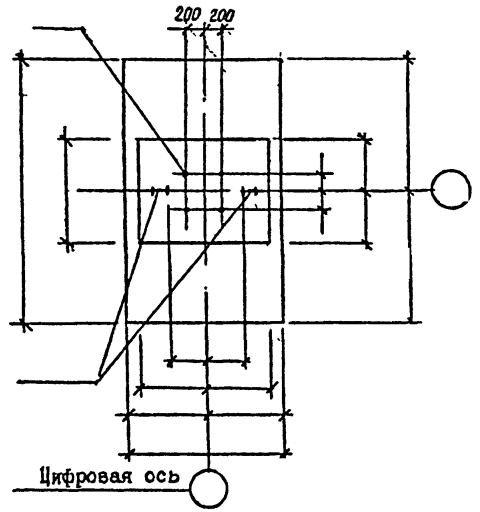
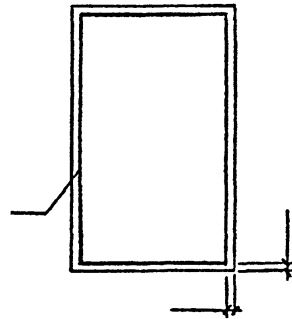
И.И.И. 1-Б.1-24СМ
Чертеж-заготовка 12с

Разработано: Венкова
Проверено: Красовских
Циф. № подл. Подпись и дата: 13.06.2012

Исполнено: Красовских
Зад. группа: Красовских
Чл. отдела: Макарова



План сеток подошвы



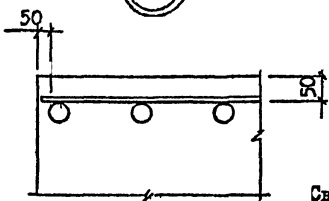
Наимен. усилия	Усилия, кН; кН·м			
	1комб.	2комб.	3комб.	4комб.
N				
M _x				
M _y				
Q _x				
Q _y				

Поз.	Наименование	Кол.	Обозначение документа
	Сетка С		
	С		
	С		
	Блок БФ		
	Материалы		
	Бетон класса В15, м ³		

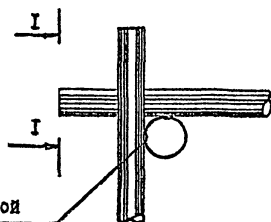
Марка элемента	Изделия арматурные		Изделия закладные			Общий расход, кг
	Арматура класса	Всего, кг	Прокат марки			
	АШ		ГОСТ 24379.1-80	ГОСТ 8509-86	ГОСТ 19903-74*	
	ГОСТ 5781-82*					

Чертеж-заготовка 12с

И

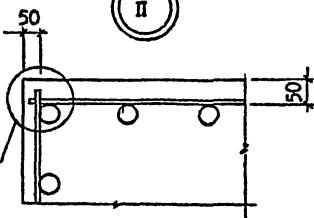


ДЕТАЛЬ "А"



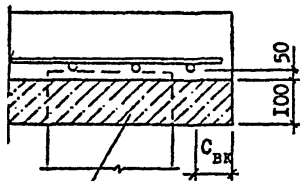
Сварить точечной сваркой по ГОСТ 14098-85-К1-Кт

II



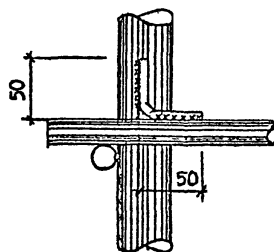
Деталь "А"

III

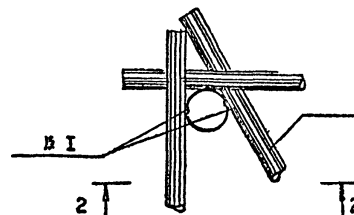


Подготовке из бетона класса В3,5

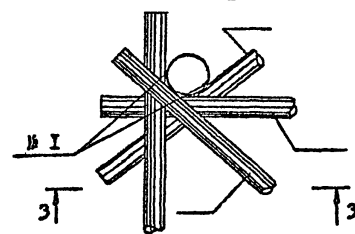
I - I



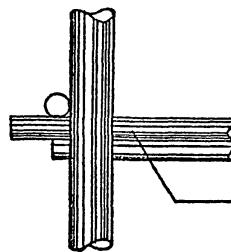
IV



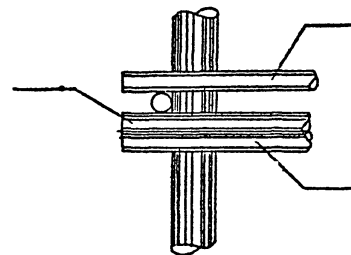
V



2 - 2



3 - 3



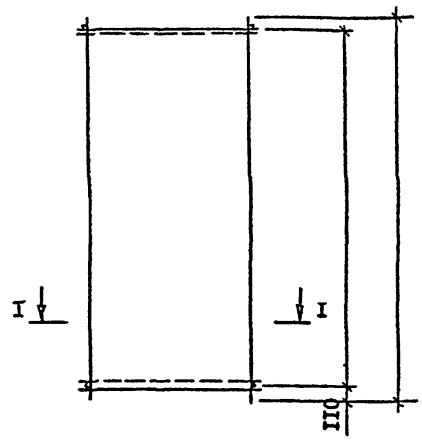
VI



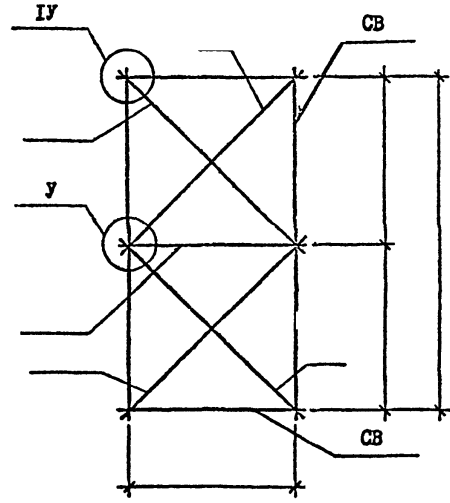
I. Соединение стержней при сборке пространственных каркасов выполнять одним из следующих способов:

- точечной сваркой электроддами;
- соединением дуговой сваркой по детали "А" (I-I).

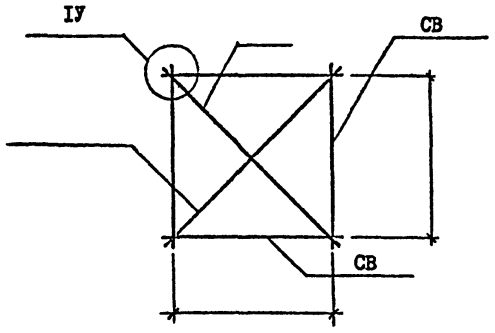
СХЕМА СБОРКИ СЕТОК В ПРОСТРАНСТВЕННЫЙ
КАРКАС



I - I



I - I



Г. 411. 1 - 6.1 - 26 ЛМ

Классификация: 6.1.1-26 ЛМ
Схема сборки сеток в пространственный каркас

Присланы: 1. 411. 1 - 6.1 - 26 ЛМ
Зад. группа: 1. 411. 1 - 6.1 - 26 ЛМ
Имя автора: 1. 411. 1 - 6.1 - 26 ЛМ