

ПРАВИТЕЛЬСТВО МОСКВЫ
МОСКОВСКИЙ НАУЧНО - ИССЛЕДОВАТЕЛЬСКИЙ И ПРОЕКТНЫЙ ИНСТИТУТ
ТИПОЛОГИИ, ЭКСПЕРИМЕНТАЛЬНОГО ПРОЕКТИРОВАНИЯ

260
1-3/14



НОВЫЕ
ОБЪЕМНО-РАЗОБЩЕННЫЕ
САНИТАРНО-ТЕХНИЧЕСКИЕ
КАБИНЫ
УК 1.1 и УК 1.2
для применения в строительстве массовых серий жилых домов в
г. Москве

эскизные
архитектурно-планировочные и инженерные предложения
(для изготовления опытных образцов)

МОСКВА 2004 г.

13/19

ПРАВИТЕЛЬСТВО МОСКВЫ
МОСКОМАРХИТЕКТУРА
МОСКОВСКИЙ НАУЧНО - ИССЛЕДОВАТЕЛЬСКИЙ
И ПРОЕКТНЫЙ ИНСТИТУТ ТИПОЛОГИИ,
ЭКСПЕРИМЕНТАЛЬНОГО ПРОЕКТИРОВАНИЯ



САНИТАРНО-ТЕХНИЧЕСКИЕ КАБИНЫ
РС-0375-03
КАБИНА САНИТАРНО-ТЕХНИЧЕСКАЯ
УК 1.2
ЭЛЕКТРООБОРУДОВАНИЕ

Рабочие чертежи

МОСКВА 2004 г.

И.И.И.И.

Формат	Обозначение	Наименование	Стр.	Формат	Обозначение	Наименование	Стр.
		СОДЕРЖАНИЕ	2			СТК УК1. ПЛАН РАЗМЕЩЕНИЯ ОБОРУДОВАНИЯ. ВАРИАНТ N3.	29
		ПОЯСНИТЕЛЬНАЯ ЗАПИСКА	3			СТК УК1. ПЛАН РАЗМЕЩЕНИЯ ОБОРУДОВАНИЯ. ВАРИАНТ N10.	30
		СТК УК1.1. ПЛАН РАЗМЕЩЕНИЯ ОБОРУДОВАНИЯ. ВАРИАНТ N1. ДЛЯ ДЕЙСТВУЮЩИХ СЕРИИ.	4			СТК УК1. ПЛАН РАЗМЕЩЕНИЯ ОБОРУДОВАНИЯ. ВАРИАНТ N10. САНТЕХРАЗВОДКИ.	31
		СТК УК1.2. ПЛАН РАЗМЕЩЕНИЯ ОБОРУДОВАНИЯ. ВАРИАНТ N2. ДЛЯ МОДЕРНИЗИРУЕМЫХ СЕРИИ.	5			СТК УК1. ПЛАН РАЗМЕЩЕНИЯ ОБОРУДОВАНИЯ. ВАРИАНТ N10. САНТЕХРАЗВОДКИ.	32
		СТК УК1.2. ПЛАН РАЗМЕЩЕНИЯ ОБОРУДОВАНИЯ. ВАРИАНТ 2. РАЗРЕЗЫ ДЛЯ ИДЕЛИФИЦИРУЕМЫХ СЕРИИ.	6			СТК УК1. ПЛАН РАЗМЕЩЕНИЯ ОБОРУДОВАНИЯ. ВАРИАНТ N11.	33
		СТК УК1.1 ПЛАН РАЗМЕЩЕНИЯ ОБОРУДОВАНИЯ ВАР. N1. САНТЕХНИЧЕСКИЕ ТРЕБЫЕ РАЗВОДКИ.	7				
		СТК УК1.2. ПЛАН РАЗМЕЩЕНИЯ ОБОРУДОВАНИЯ ВАР N2. САНТЕХНИЧЕСКИЕ ТРЕБЫЕ РАЗВОДКИ.	8				
		СТК УК1.2. ПЛАН РАЗМЕЩЕНИЯ ОБОРУДОВАНИЯ. БСР N2. РАЗРЕЗЫ. САНТЕХНИЧЕСКИЕ ТРЕБЫЕ РАЗВОДКИ.	9				
		СТК УК1.1 ВАРИАНТ N1. ПЛАН РАСПОЛОЖЕНИЯ ЭЛЕКТРООБОРУДОВАНИЯ.	10				
		СТК УК1.1. ВАРИАНТ N1. ПЛАН РАСПОЛОЖЕНИЯ ЭЛЕМЕНТОВ ДОПОЛНИТЕЛЬНОЙ СИСТЕМЫ УРАВНЕНИЯ ПОТЕНЦИАЛОВ	11				
		СТК УК1.1 ВАРИАНТ N1. СХЕМА ЭЛЕКТРИЧЕСКАЯ ПРИНЦИПИАЛЬНАЯ.	12				
		СТК УК1.2. ВАРИАНТ N2. ПЛАН РАСПОЛОЖЕНИЯ ЭЛЕКТРООБОРУДОВАНИЯ.	13				
		СТК УК1.2. ВАРИАНТ N2. ПЛАН РАСПОЛОЖЕНИЯ ЭЛЕМЕНТОВ ДОПОЛНИТЕЛЬНОЙ СИСТЕМЫ УРАВНЕНИЯ ПОТЕНЦИАЛОВ	14				
		СТК УК1.2. ВАРИАНТ N2. СХЕМА ЭЛЕКТРИЧЕСКАЯ ПРИНЦИПИАЛЬНАЯ.	15				
		СТК УК1 ПЛАН РАЗМЕЩЕНИЯ ОБОРУДОВАНИЯ. ВАРИАНТ N3.	16				
		СТК УК1. ПЛАН РАЗМЕЩЕНИЯ ОБОРУДОВАНИЯ. ВАРИАНТ N4.	17				
		СТК УК1 ПЛАН РАЗМЕЩЕНИЯ ОБОРУДОВАНИЯ. ВАРИАНТ N4. САНТЕХРАЗВОДКИ.	18				
		СТК УК1. ПЛАН РАЗМЕЩЕНИЯ ОБОРУДОВАНИЯ. ВАРИАНТ N4. САНТЕХРАЗВОДКИ.	19				
		СТК УК1 ПЛАН РАЗМЕЩЕНИЯ ОБОРУДОВАНИЯ. ВАРИАНТ N4. РАЗРЕЗЫ. САНТЕХРАЗВОДКИ	20				
		СТК УК1. ПЛАН РАЗМЕЩЕНИЯ ОБОРУДОВАНИЯ. ВАРИАНТ N5.	21				
		СТК УК1. ПЛАН РАЗМЕЩЕНИЯ ОБОРУДОВАНИЯ ВАР N5. САНТЕХРАЗВОДКИ	22				
		СТК УК1. ПЛАН РАЗМЕЩЕНИЯ ОБОРУДОВАНИЯ. ВАРИАНТ N6.	23				
		СТК УК1 ПЛАН РАЗМЕЩЕНИЯ ОБОРУДОВАНИЯ. ВАРИАНТ N7.	24				
		СТК УК1. ПЛАН РАЗМЕЩЕНИЯ ОБОРУДОВАНИЯ. ВАРИАНТ N8.	25				
		СТК УК1. ПЛАН РАЗМЕЩЕНИЯ ОБОРУДОВАНИЯ. ВАРИАНТ N8. РАЗРЕЗЫ	26				
		СТК УК1. ПЛАН РАЗМЕЩЕНИЯ ОБОРУДОВАНИЯ. ВАР. N8. САНТЕХРАЗВОДКИ.	27				
		СТК УК1 ПЛАН РАЗМЕЩЕНИЯ ОБОРУДОВАНИЯ ВАР N8. РАЗРЕЗЫ. САНТЕХРАЗВОДКИ.	28				

Изм						Колуч						Лист						N док						Подп						Дата					
Сантехкабина для жилых домов массового строительства																																			
СОДЕРЖАНИЕ												Страна		Лист		Листов																			
												ТР		1																					
МНИИТЭП МТО																																			

В соответствии с «Мероприятиями по разработке и освоению новых типов сантехкабин», утвержденными первым заместителем мэра г. Москвы от 2 сентября 2003 г., МНИИТЭП разработал эскизные архитектурно-планировочные и инженерные предложения по новым типам объемных, разобленных сантехкабин типа УК1 для применения их в строительстве массовых серий жилых домов г. Москвы.

Предложения МНИИТЭП имеют различные варианты архитектурно-планировочных и инженерных решений, касающиеся размещения санитарно-технического оборудования, полотенцесушителя, размеров дверных проемов, конфигурации перегородочной панели.

Предложения МНИИТЭП были направлены 01.10.2003 г. (письмо № 1623) зам. руководителя Департамента градостроительной политики, развития и реконструкции г. Москвы г-ну Стрельбицкому В.П., Генеральному директору ОАО «Калибровский завод» г-ну Кирину В.Н., Генеральному директору ЗАО ПО «Даниловский строительный завод» г-ну Кулюану Г.Г.

Кабиностроительными заводами были изготовлены макеты сантехкабин по эскизам МНИИТЭП.

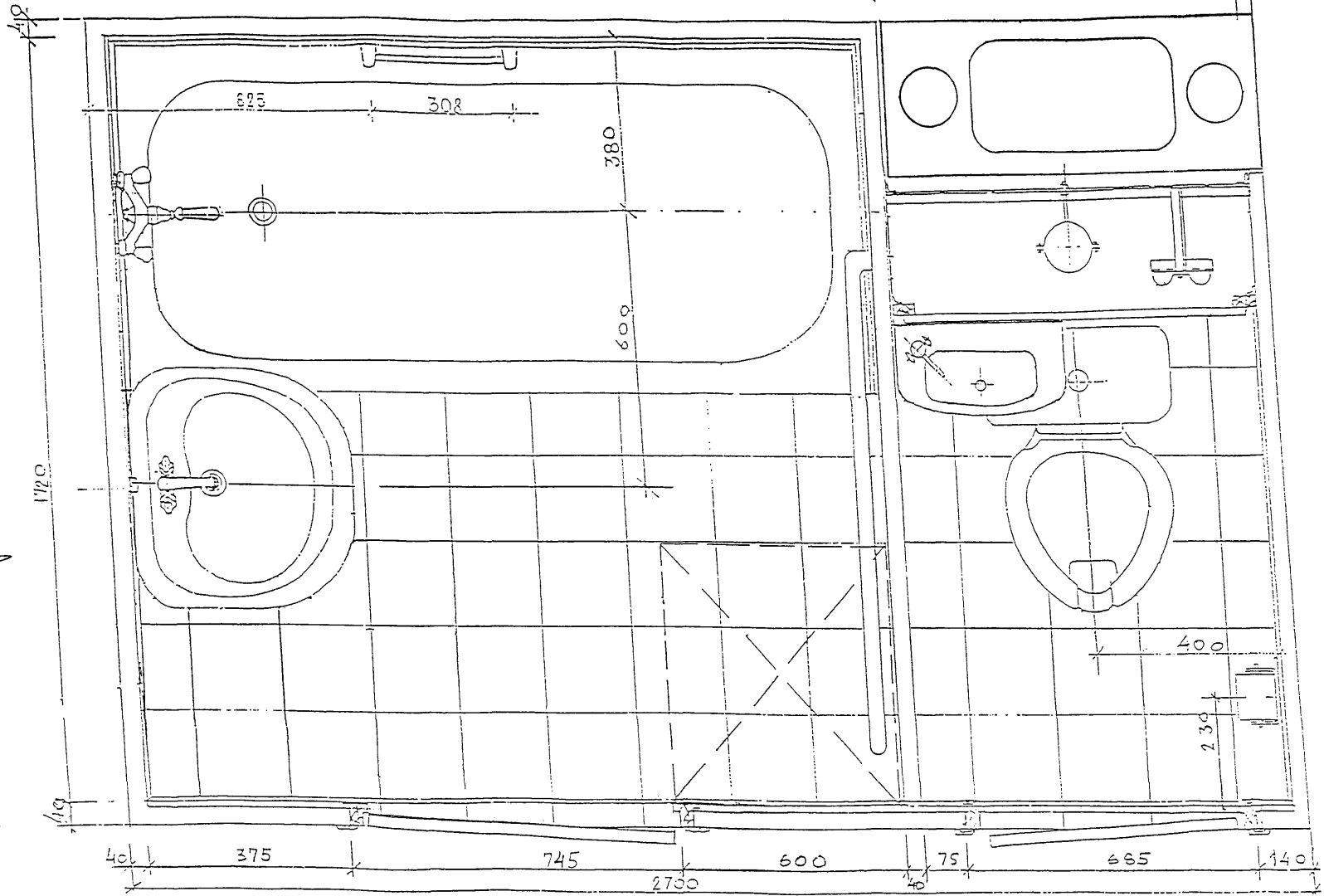
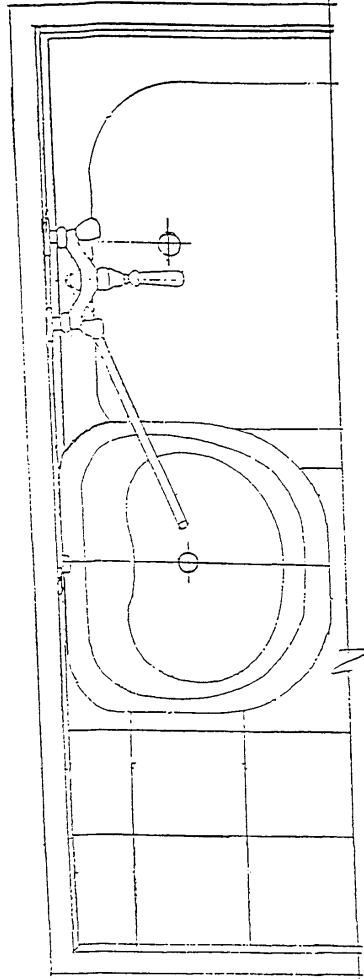
После осмотра макетов сантехкабин представителями Департамента и с учетом ряда предложений, МНИИТЭП 01.12.2003 г. (письмо № 2041) передал кабиностроительным заводам откорректированные эскизы архитектурно-планировочные предложения.

В соответствии с протоколом выездного совещания на кабиностроительном заводе от 23.12.2003 г. представителей МНИИТЭП и Департамента градостроительной политики и результатами осмотра представленных заводами макетов кабин, МНИИТЭП (письмо № 13 от 09.01.2004 г.) направил два варианта (варианты № 1, 2) уточненных планировочных решений кабин для жилых домов действующих и модернизируемых серий.

По уточненным решениям кабиностроительные заводы должны изготовить два варианта опытных кабин, как для муниципального так и для коммерческого строительства жилых домов.

После изготовления опытных кабин и принятия их комиссией будут разработаны рабочие чертежи для организации производства на кабиностроительных заводах серийных кабин.

Для муниципального
строительства



СОГЛАСОВАНО

Имя, И. прол. Подпись и дата Взам. инв. №

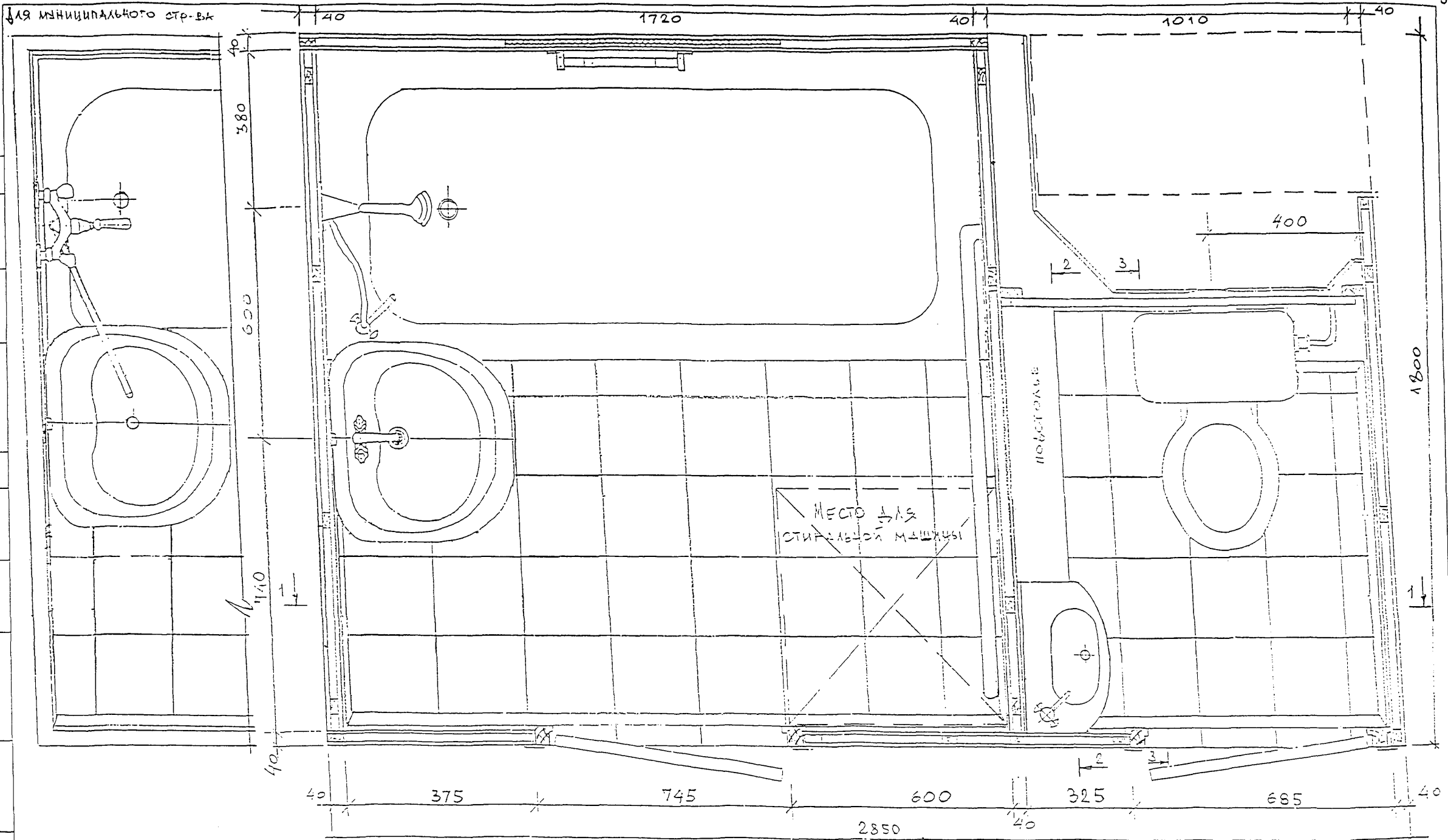
*Согласовано
В.И. Зинин*

						Сантехкабина для жилых домов массового строительства				
Изм.	Кол.уч	Лист	№ док	Подп.	Дата	СТК УК1.1 План размещения оборудования Вариант №1		Станк	Лист	Листов
Зам. Директора			Ашикин	<i>[Signature]</i>				ТР	1	1
Нач. МТО			Гуров	<i>[Signature]</i>						
Гл. Спец			Каганович	<i>[Signature]</i>						
Нач. ОСО			Приказкин	<i>[Signature]</i>		Для действующих серий				

МНПШЭП

СОГЛАСОВАНО

в.п.подп. Подпись и дата Взам.инв.№



*Согласован
16.02.2012
[Signature]*

Изм.	Кол.уч	Лист	№ док	Подп.	Дата
Зам. Директора			Аликин	[Signature]	
Нач. МТО			Гуров	[Signature]	
Гл. Спец			Каганович	[Signature]	
Нач. ОСО			Прикижский	[Signature]	

Сантехкабина для жилых домов массового строительства

СТК УК1.2
План размещения оборудования
Вариант №2

Станция	Лист	Листов
ТР	1	2

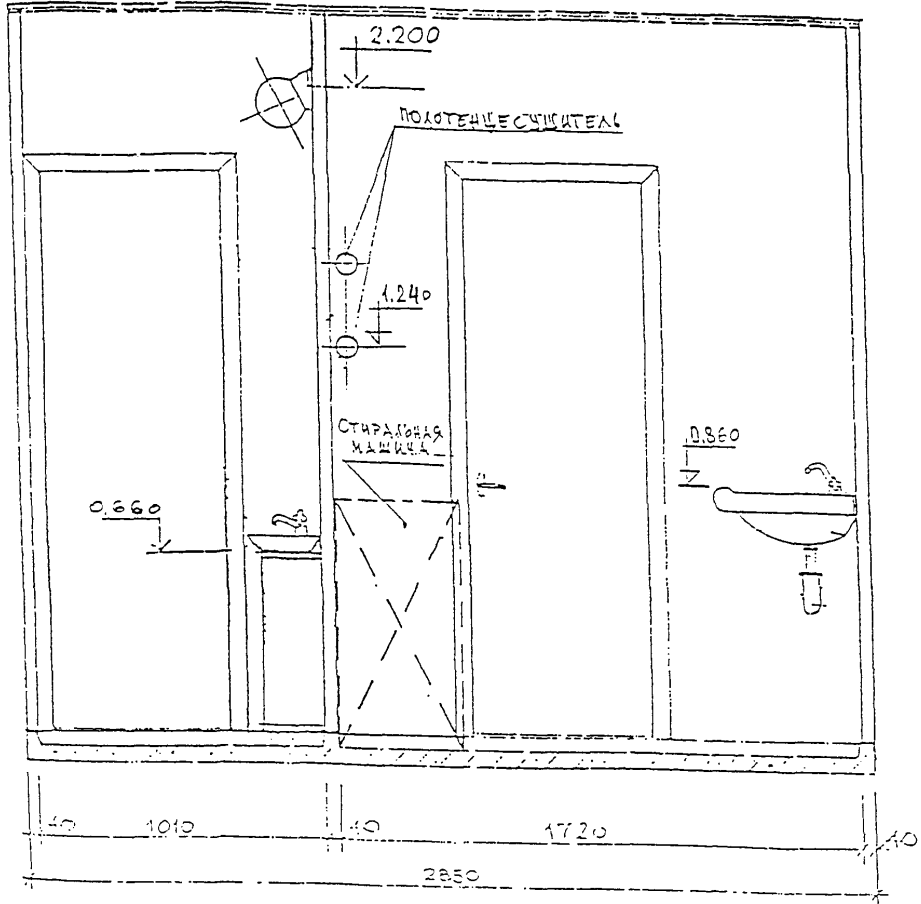
для МОДЕРНИЗИРУЕМЫХ

АРХИТЕКТ

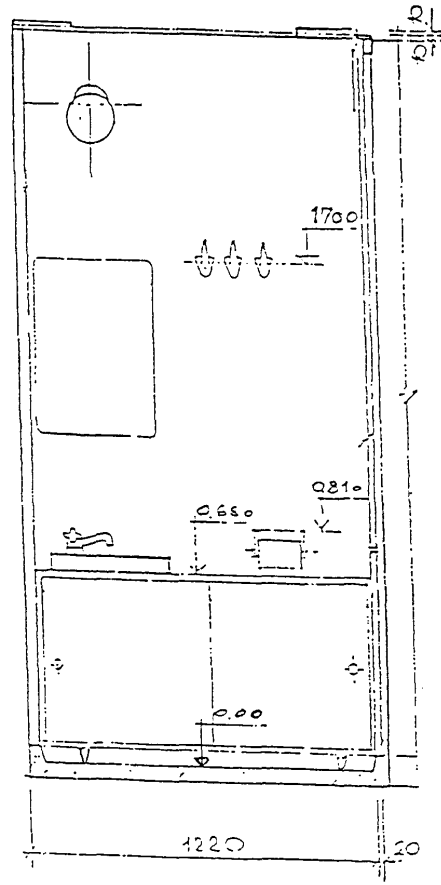
СОГЛАСОВАНО

Илл. N подл. Подпись и дата Взам. илл. N

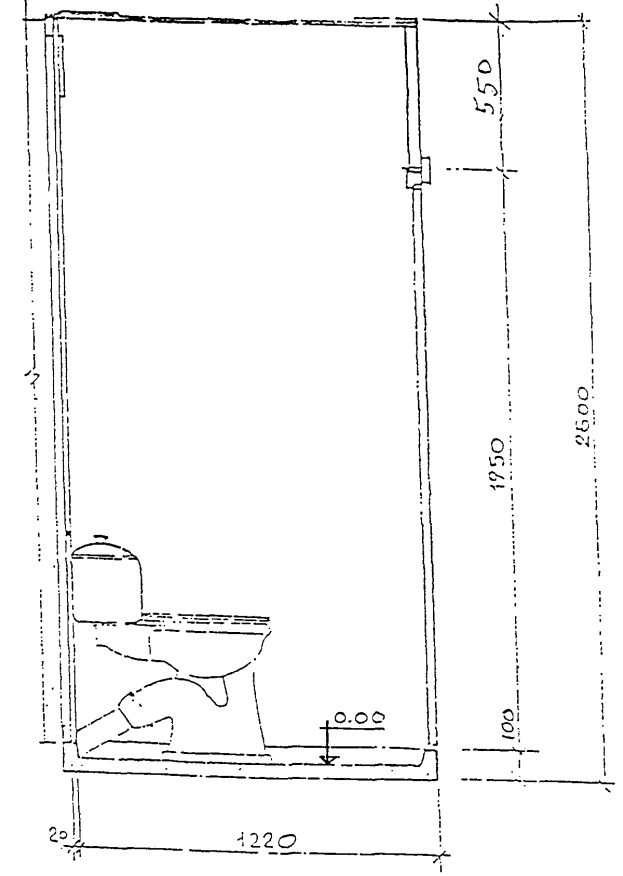
РАЗРЕЗ 1-1



РАЗРЕЗ 2-2



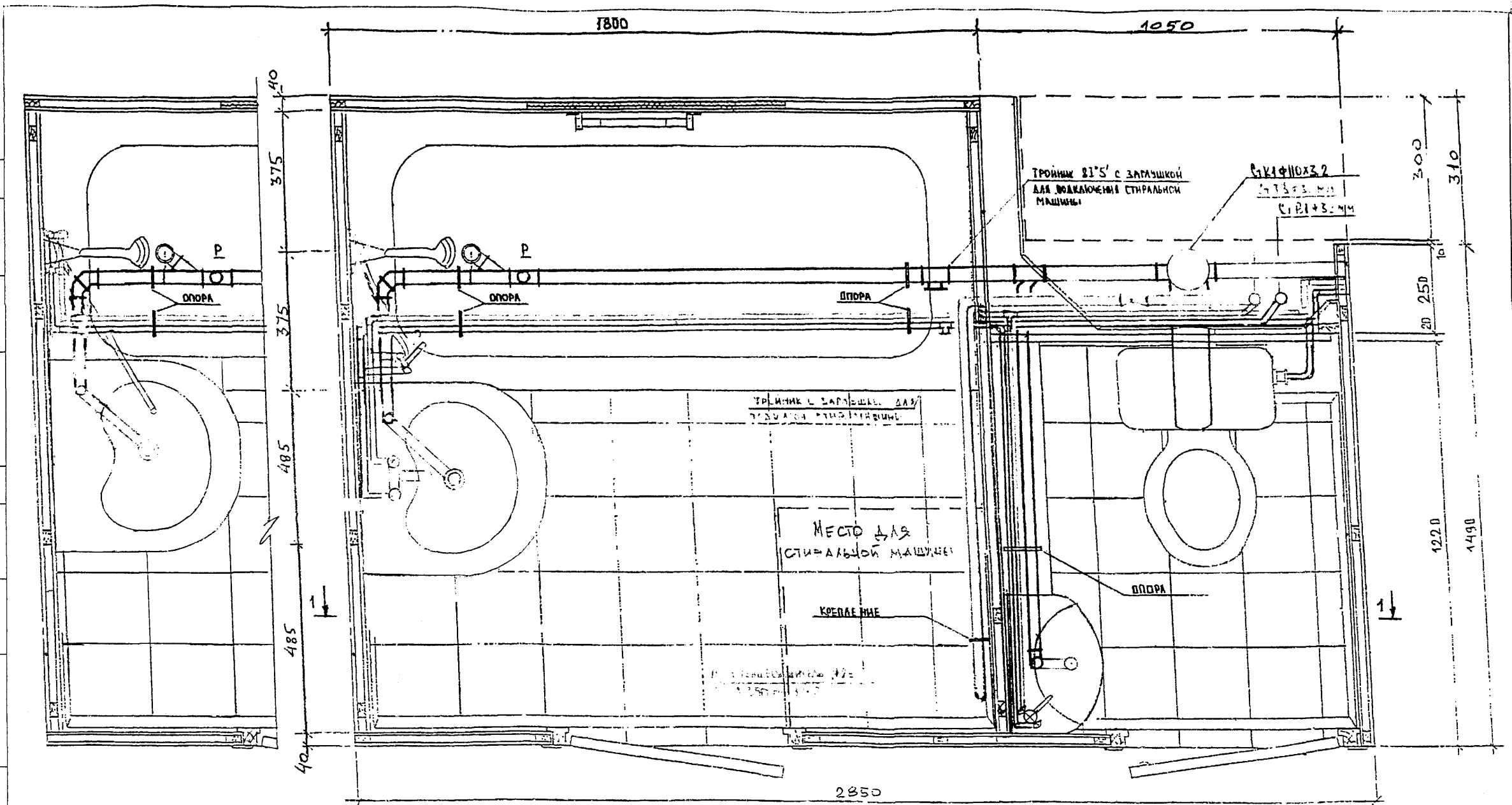
РАЗРЕЗ 3-3



Изм.	Кол.уч	Лист	№ док	Подп.	Дата	Сантехкабина для жилых домов массового строительства			
Зам. Директора	Аникин					СТК УК1.2 План размещения оборудования Вариант №2 Разрезы.	Стadia	Лист	Листов
Нач. МТО	Гуров				ТР		2		
Гл. Спец	Каганович								
Нач. ОСО	Прижежский								
						для модернизационных серий	МНИИТЭП МТО		

СОГЛАСОВАНО

Инв.№ подл. Подпись и дата Взам.инв.№



Директор МНИИТЭП

/ГРИГОРЬЕВ Ю.П./

ВК

Сантехкабина для жилых домов массового строительства

Изм.	Кол.уч	Лист	№ док	Подп.	Дата
Зам. Директора		Аникин		<i>[Signature]</i>	
Нач. МТО		Гуров		<i>[Signature]</i>	
Гл. Спец		Каганович		<i>[Signature]</i>	
Нач. ОСО		Прижижский		<i>[Signature]</i>	
РГИ		Спирidonov		<i>[Signature]</i>	

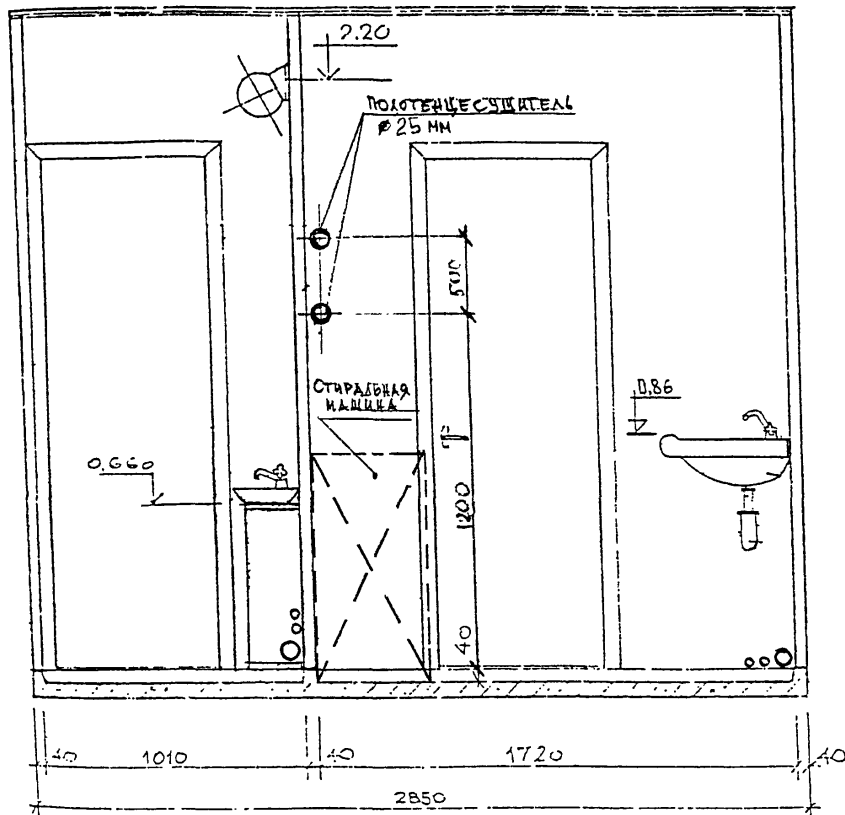
СТК УК1.2
План размещения оборудования
Вариант №2

Стадия	Лист	Листов
ТР	1	2

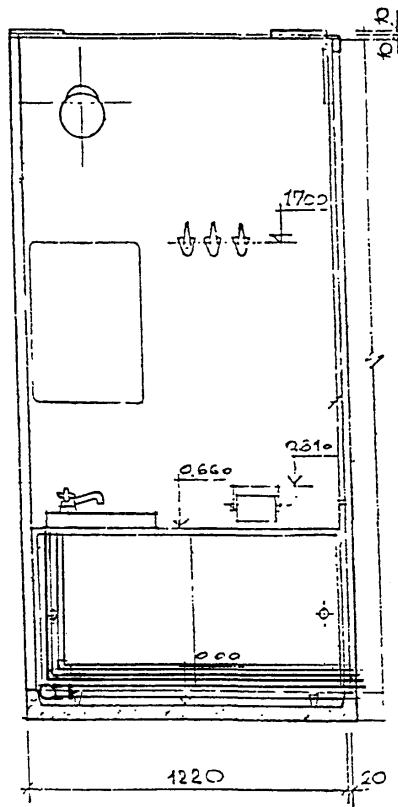
САНТЕХНИЧЕСКИЕ ТРУБНЫЕ РАЗВОДКИ
ХОЛОДНОЙ, ГОРЯЧЕЙ ВОДЫ И КАНАЛИЗАЦИИ

МНИИТЭП
МТО

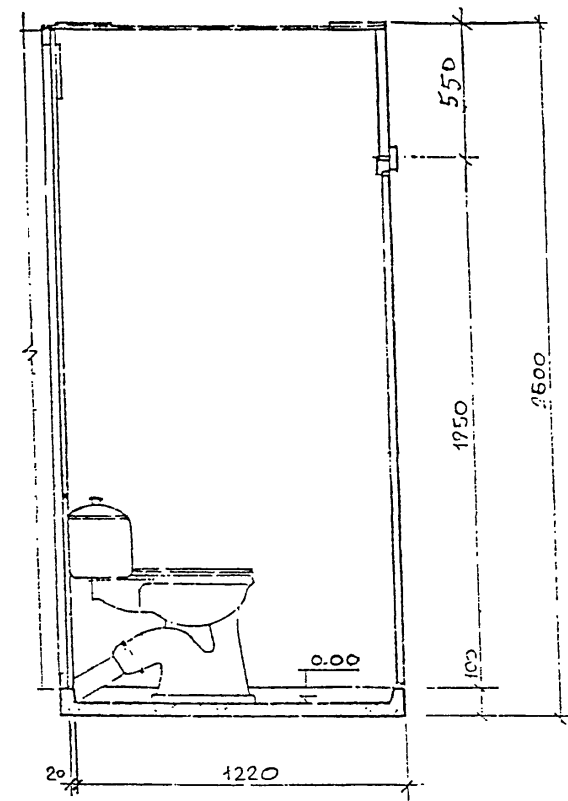
РАЗРЕЗ 1-1



РАЗРЕЗ 2-2



РАЗРЕЗ 3-3



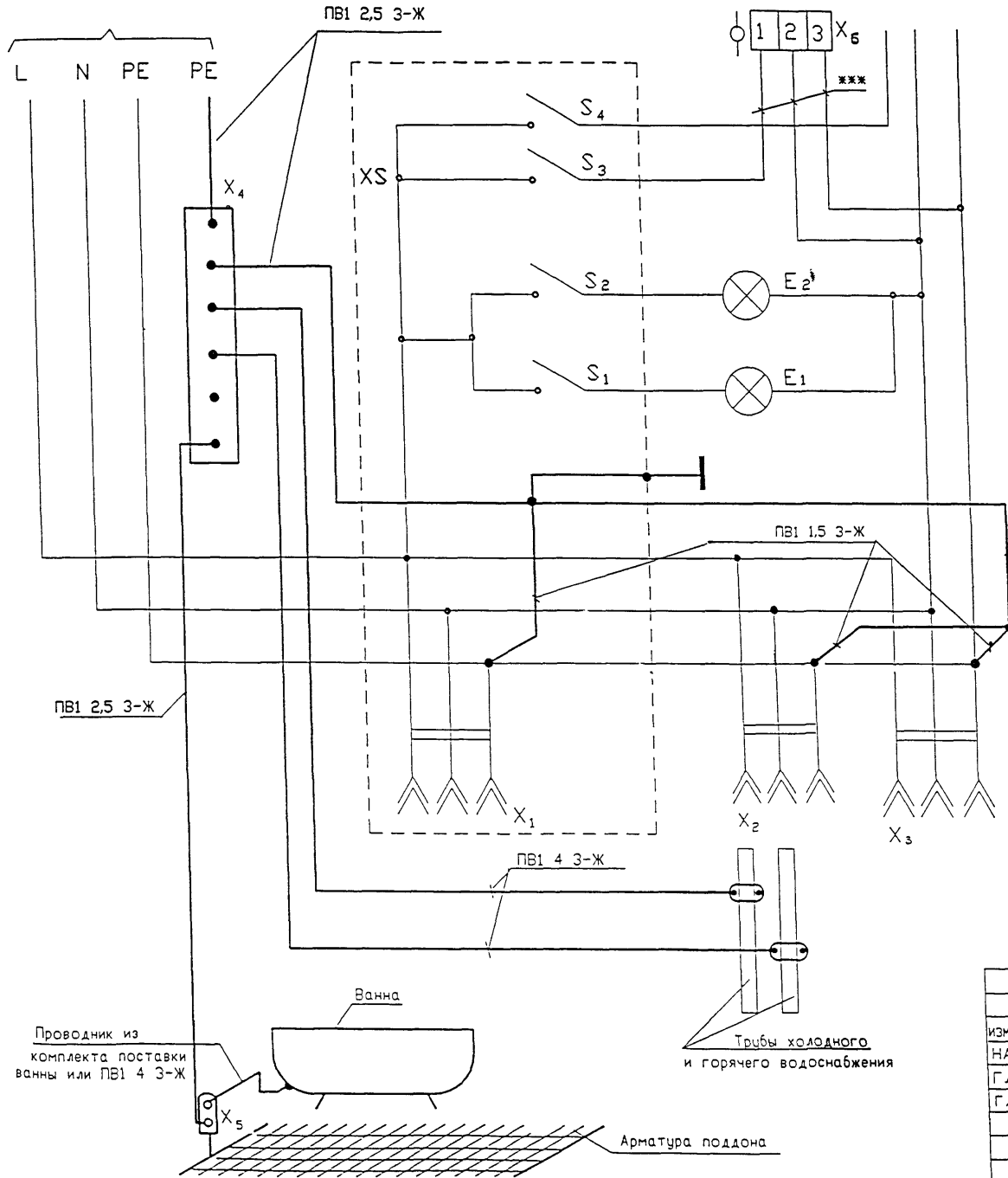
СОГЛАСОВАНО

Ивл. N подл. Подпись и дата Взам. ивл. N

Изм.	Кол.уч.	Лист	№ док.	Подп.	Дата	ВК		
						Сантехкабина для жилых домов массового строительства		
						СТК УК1.2 План размещения оборудования Вариант №2 Разрезы.		
Нач. МТО Гуров						ТР	2	
Гл. Спец Каганович						МНИИТЭП МТО		
Нач. ОСО Прижигский								
РТИ Спирidonov						САНТЕХНИЧЕСКИЕ ТРЕБОВАНИЯ К РАЗВОДКЕ ХОЛОДНОЙ, ГОРЯЧЕЙ ВОДЫ И КАНАЛИЗАЦИИ.		

От квартирного щитка

На освещение коридора На освещение кухни

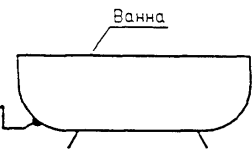


Позиция обозначение	Наименование	Кол-во	Примеч.
E ₁ E ₂	Светильник НБ0 07-60/Р21-01 УХЛ4	2	
	ТУ400-28-335-79		
XS **	Блок электроустановочных устройств	1	000
	БК2ВР-008Б ФЕАТ.434620.040ТУ		"Потенциал"
S ₁ , S ₂ , S ₃ , S ₄	Выключатели электроблока	4	
X ₁	Розетка электроблока	1	
X ₂ , X ₃	Розетка РС16-004К 1Р21	1	
X ₄	Шина дополнительной системы уравнивания потенциалов	1	
X ₅	Контактная пластина	1	
X ₆	Колодка клеммная СОЗ-2,5	1	

- * - Сечение проводов, не указанное на схеме - 1,5 мм²
- ** - Возможны замены на блок БВРЗ УХЛ4 ТУ3464-002-13165754-2000 производства ЗАО "Ягуар-М"
В этом случае необходимо установить дополнительный выключатель для управления освещением коридора.
- *** - Необходимость подключения проводов на освещение коридора, идущих к клеммной колодке (X5), определяется при привязке. При этом провода на блоке (XS) не подключаются.
- **** - ДСУП не устанавливается в сантехузлах, в которых не предусматривается установка ванны (душевого поддона). Сеть ДСУП на схеме выделена утолщенными линиями.

ИНВ. И ПОДЛ. ПОДПИСЬ И ДАТА ВЗАИМЕСИ ИЮН

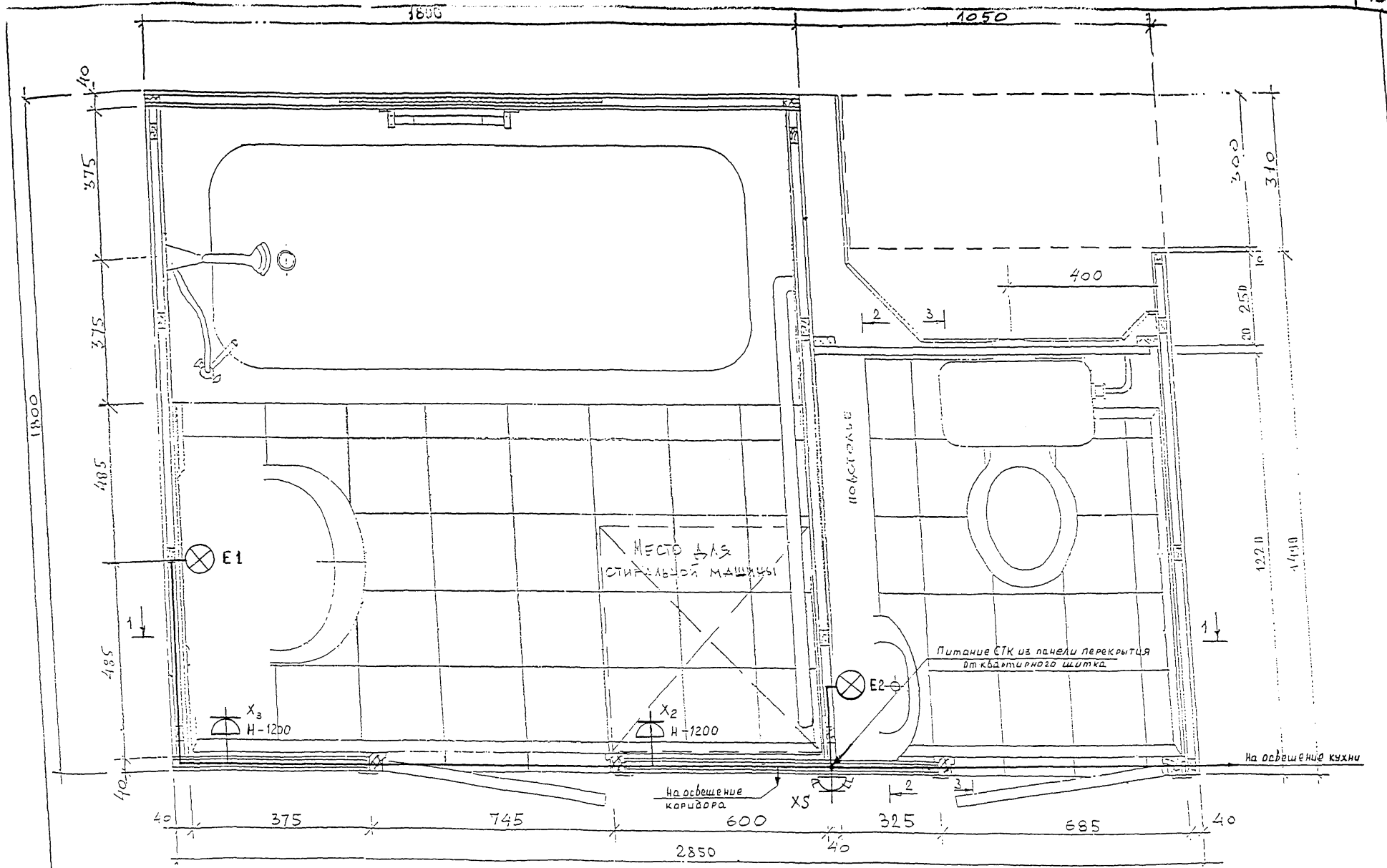
Проводник из комплекта поставки ванны или ПВ1 4 3-Ж



Арматура поддона

Трубы холодного и горячего водоснабжения

Сантехкабина для жилых домов массового строительства					
ИЗМ.	КОЛУЧ	ЛИСТ	И ДОК	ПОДПИСЬ	ДАТА
НАЧ.ОТ.	КУЗИЛИН				
Г.И.И.ОТ.	САВИНКИН				
Г.Л.СПЕЦ.	ДАШКОВ				
Электроборудование сантехкабины УК 1.1 «Вариант 1»				СТАДИЯ	ЛИСТ
Схема электрическая принципиальная				Р	3
				МНИИТЭП	
				030	



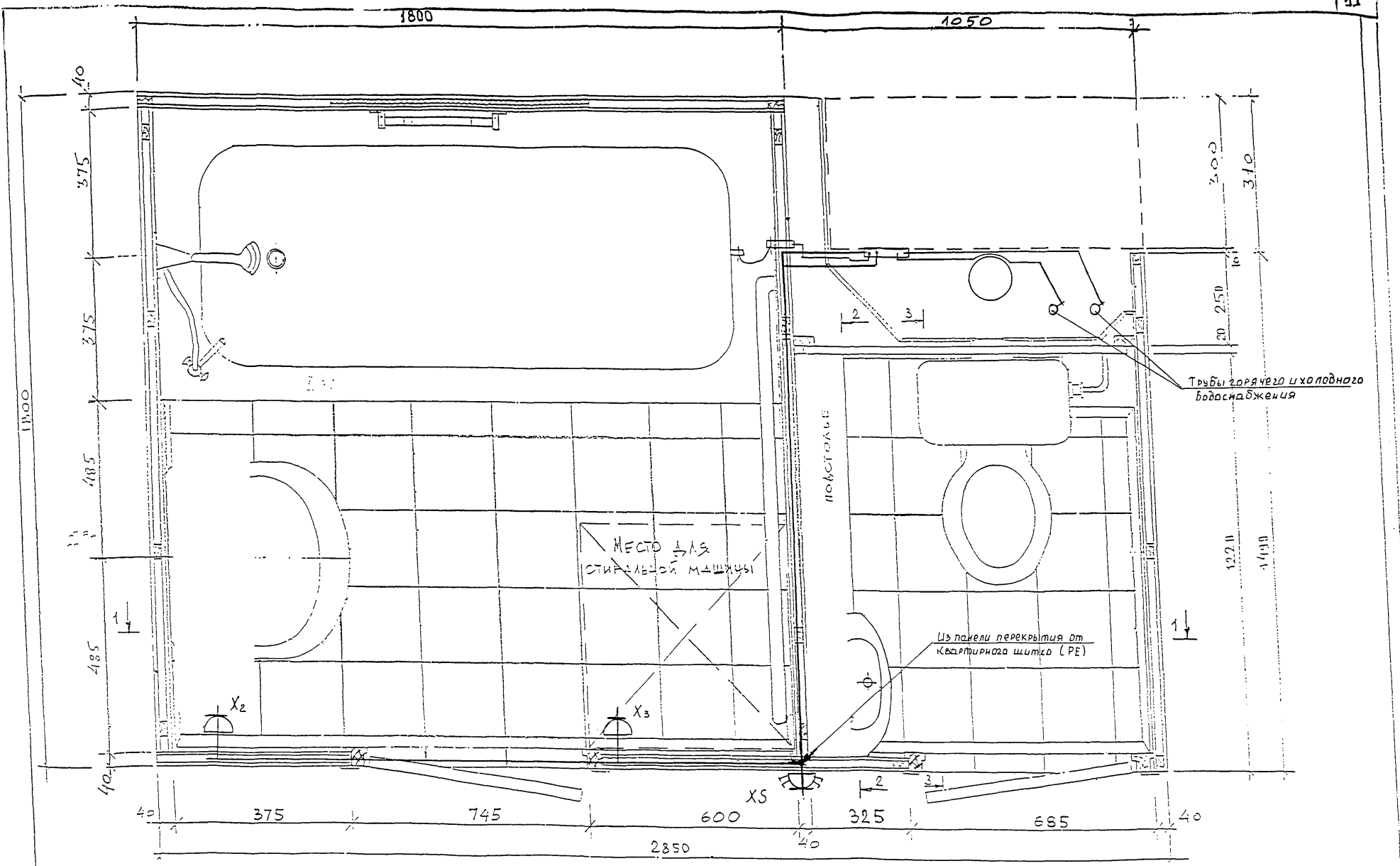
Илч.стд.	Гуров
Гл.спец.	Каганович
Нач. ОЗО	Кузлин
Гл.спец.	Дашков

Сантехкабина для жилых домов
модернизированных серий

Сантехкабина типа УК 1.2
«Вариант 2»

План расположения электро-

СТАДИЯ	ЛИСТ	ЛАНСТОС
Т.Р.	1	3



№ЛЧ.ОТД.	ГУРОВ	
ГЛ.СПЕЦ.	КАГАНОВИЧ	
Нач.ОЗД	КУЗИЛИН	
ГЛ.СПЕЦ.	ДАШКОВ	

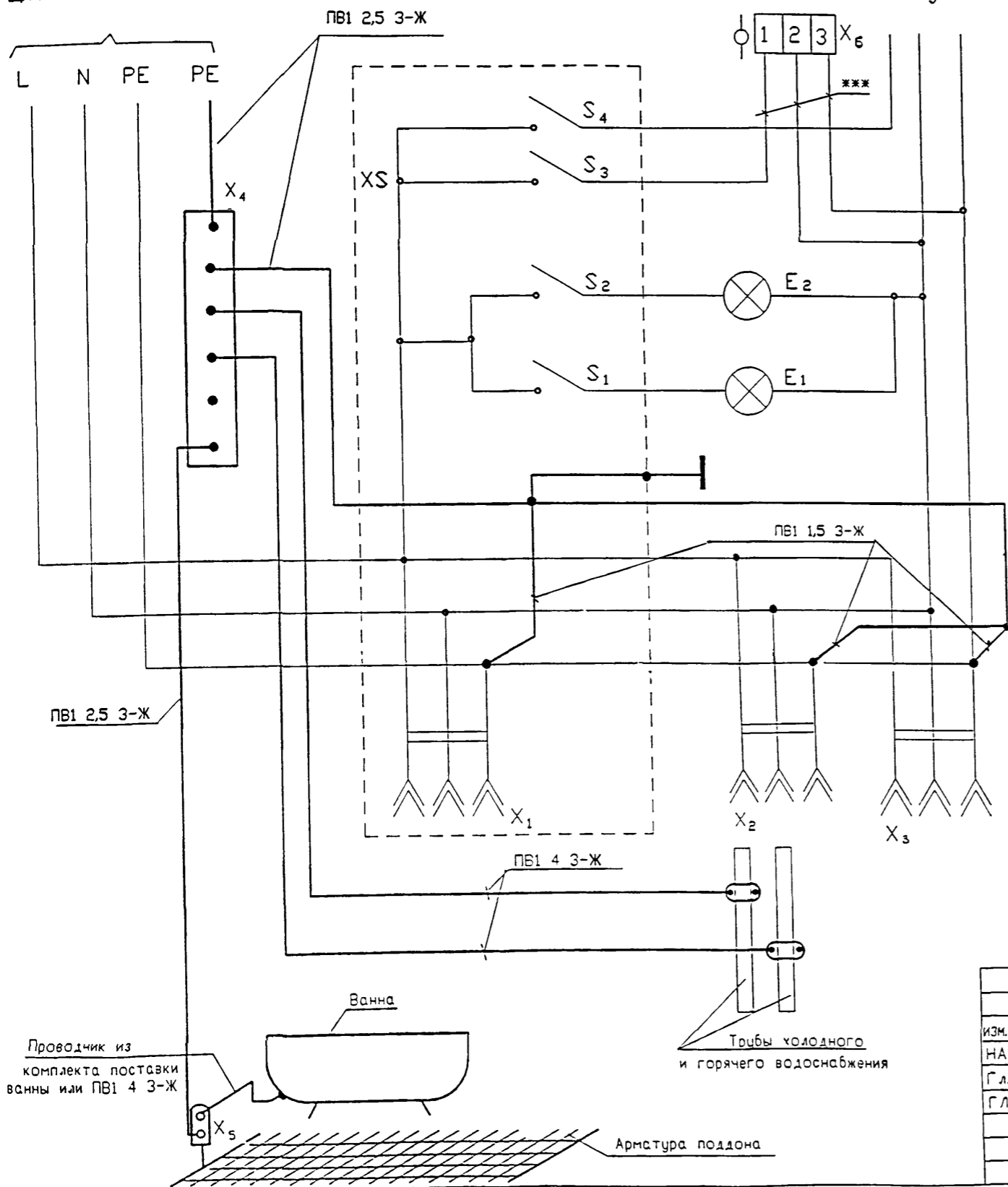
Сантехкабина для жилых домов
модернизированных серий

Сантехкабина типа УК 1 «Вариант 2»
План расположения элементов
дополнительной системы

ЛИСТЫ	ИЗ	ЛИСТОВ
1	1	
МНИИТЕП		

От квартирного щитка

На освещение коридора На освещение кухни



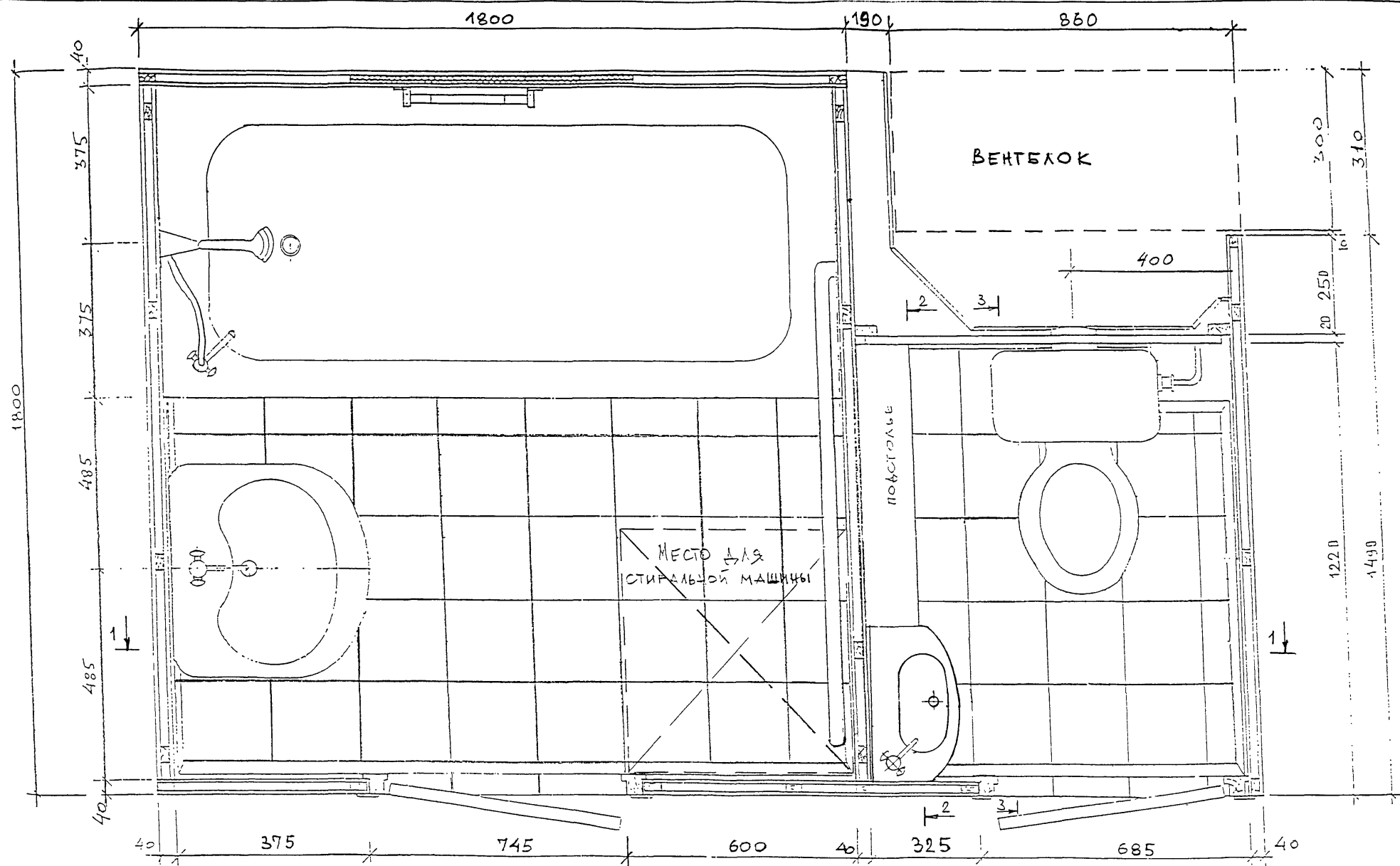
Позиция обозначение	Наименование	Кол-во	Примеч.
E ₁ E ₂	Светильник НБ0 07-60/Р21-01 УХЛ4	2	
	ТУ400-28-335-79		
XS **	Блок электроустановочных устройств	1	000
	БК2ВР-0085 ФЕАТ.434620.040ТУ		'Потенциал'
S ₁ , S ₂ , S ₃ , S ₄	Выключатели электроблока	4	
X ₁	Розетка электроблока	1	
X ₂ , X ₃	Розетка РС16-004К 1Р21	1	
X ₄	Шина дополнительной системы	1	
	уравнивания потенциалов		
X ₅	Контактная пластина	1	
X ₆	Колодка клеммная С03-2,5	1	

- * - Сечение проводов, не указанное на схеме - 1,5 мм²
- ** - Возможны замены на блок БВРЗ УХЛ4 ТУ3464-002-13165754-2000 производства ЗАО "Ягуар-М"
В этом случае необходимо установить дополнительный выключатель для управления освещением коридора.
- *** - Необходимость подключения проводов на освещение коридора, идущих к клеммной колодке (X5), определяется при привязке. При этом провода на блоке (XS) не подключаются.
- **** - ДСУП не устанавливается в сантехузлах, в которых не предусматривается установка ванны (душевого поддона). Сеть ДСУП на схеме выделена утолщенными линиями.

Сантехкабина для жилых домов массового строительства					
ИЗМ.	КОЛУЧ	ЛИСТ	И ДОК	ПОДПИСЬ	ДАТА
НАЧ.ОТ.	КУЗИЛИН			<i>[Signature]</i>	
Г.ЛИНЖ.ОТ.	САВИНКИН			<i>[Signature]</i>	
ГЛ.СПЕЦ.	ДАШКОВ			<i>[Signature]</i>	
Электроборудование сантехкабины УК 1.2 «Вариант 2»				СТАДИЯ	ЛИСТ
Схема электрическая принципиальная				Р	3
				МНИИТЭП	
				030	

ИНВ. И ПОДЛ. ПРОВЕРИТЬ И ДАТА ВЗАИМН

Проводник из комплекта поставки ванны или ПВ1 4 3-Ж



СОГЛАСОВАНО

Ивл.№ подл. Подпись и дата Взам.инв.№

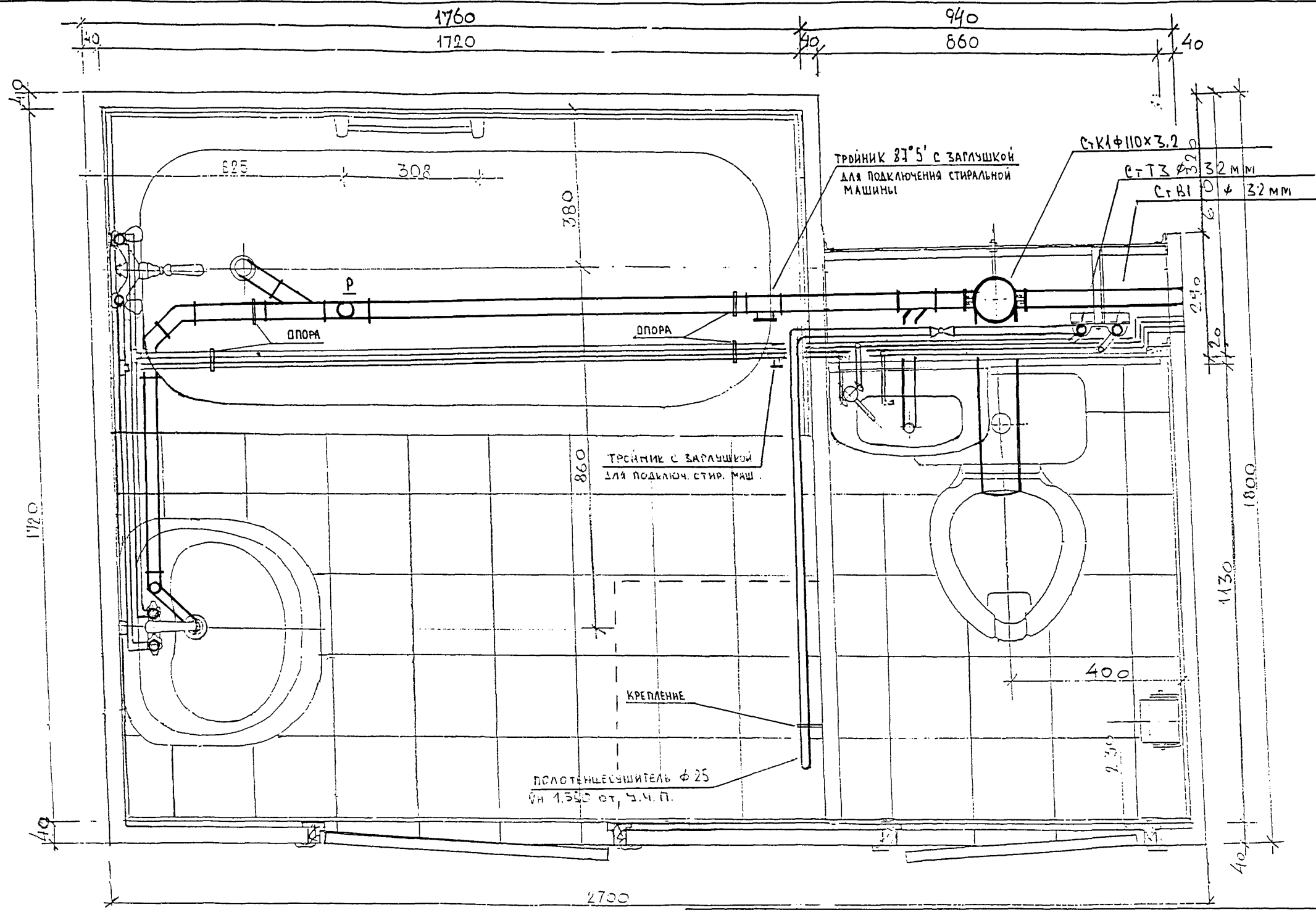
Изм.	Код.уч	Лист	№ док.	Подп.	Дата
Зам. Директора		Аникин		<i>[Signature]</i>	
Нач. МТО		Гуров		<i>[Signature]</i>	
Гл. Спец		Каганович		<i>[Signature]</i>	
Нач. ОСО		Прижижский		<i>[Signature]</i>	

Сантехкабина для жилых домов массового строительства

СТК УК1
План размещения оборудования
Вариант №4

Страна	Лист	Листов
ТР	1	

МНИИТЭП
МТО



СОГЛАСОВАНО

Изм. N подл. Подпись и дата Взам. инв. N

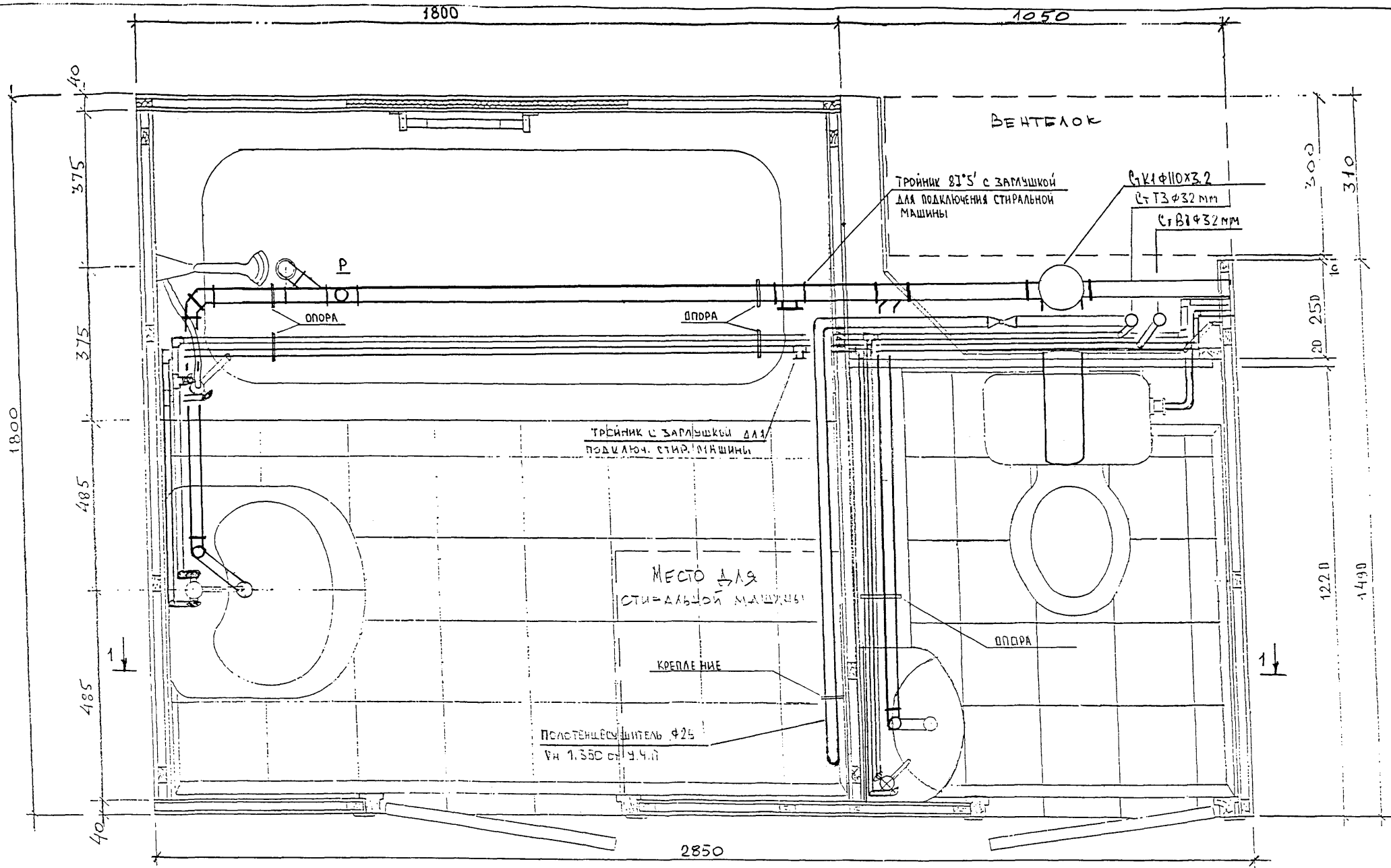
Изм.	Кол.уч	Лист	№ док	Подп.	Дата

Сантехкабина для жилых домов массового строительства

СТК УК1 План размещения оборудования Вариант №4	Стация	Лист	Листов
	ТР	1	2

САНТЕХНИЧЕСКИЕ ТРУБНЫЕ РАЗВОДКИ.

МНИИТЭП
МТО



СОГЛАСОВАНО

Изм. N подл. Подпись и дата Взам.инв. N

Изм.	Кол.уч	Лист	N док	Подп.	Дата
				Ликин	
				Гуров	
				Каганович	
				Прижизский	

Сантехкабина для жилых домов массового строительства

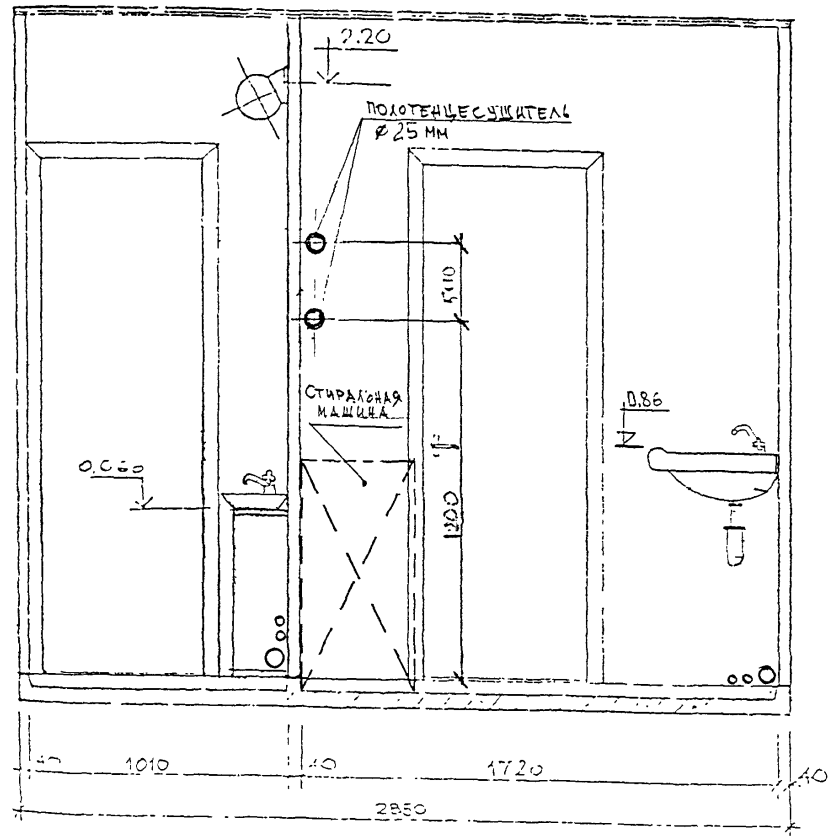
СТК УК1
План размещения оборудования
Вариант №4

Стала	Лист	Листов
ТР	2	

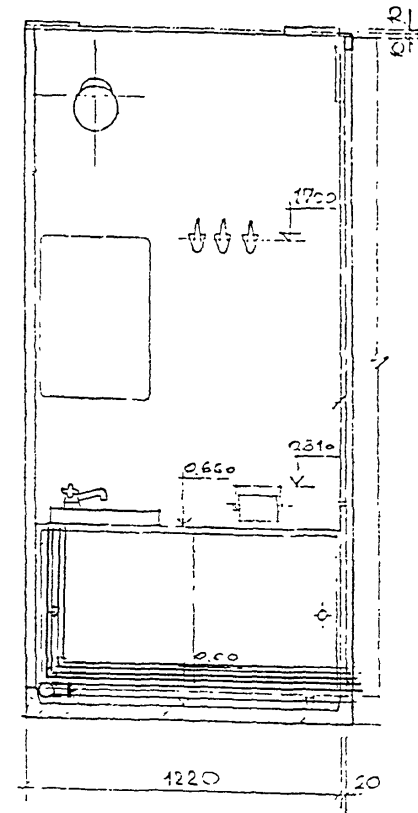
САНТЕХНИЧЕСКИЕ ТРУБНЫЕ
РАЗВОДКИ.

МНИИТЭП
МТО

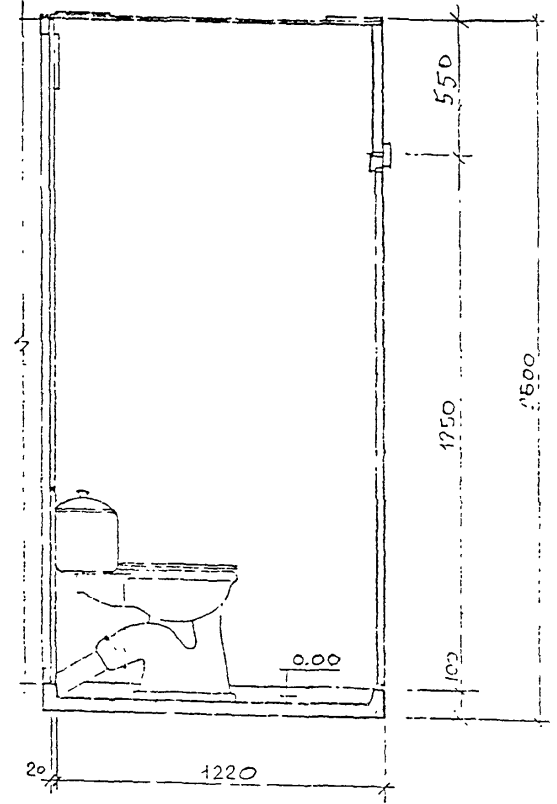
РАЗРЕЗ 1-1



РАЗРЕЗ 2-2



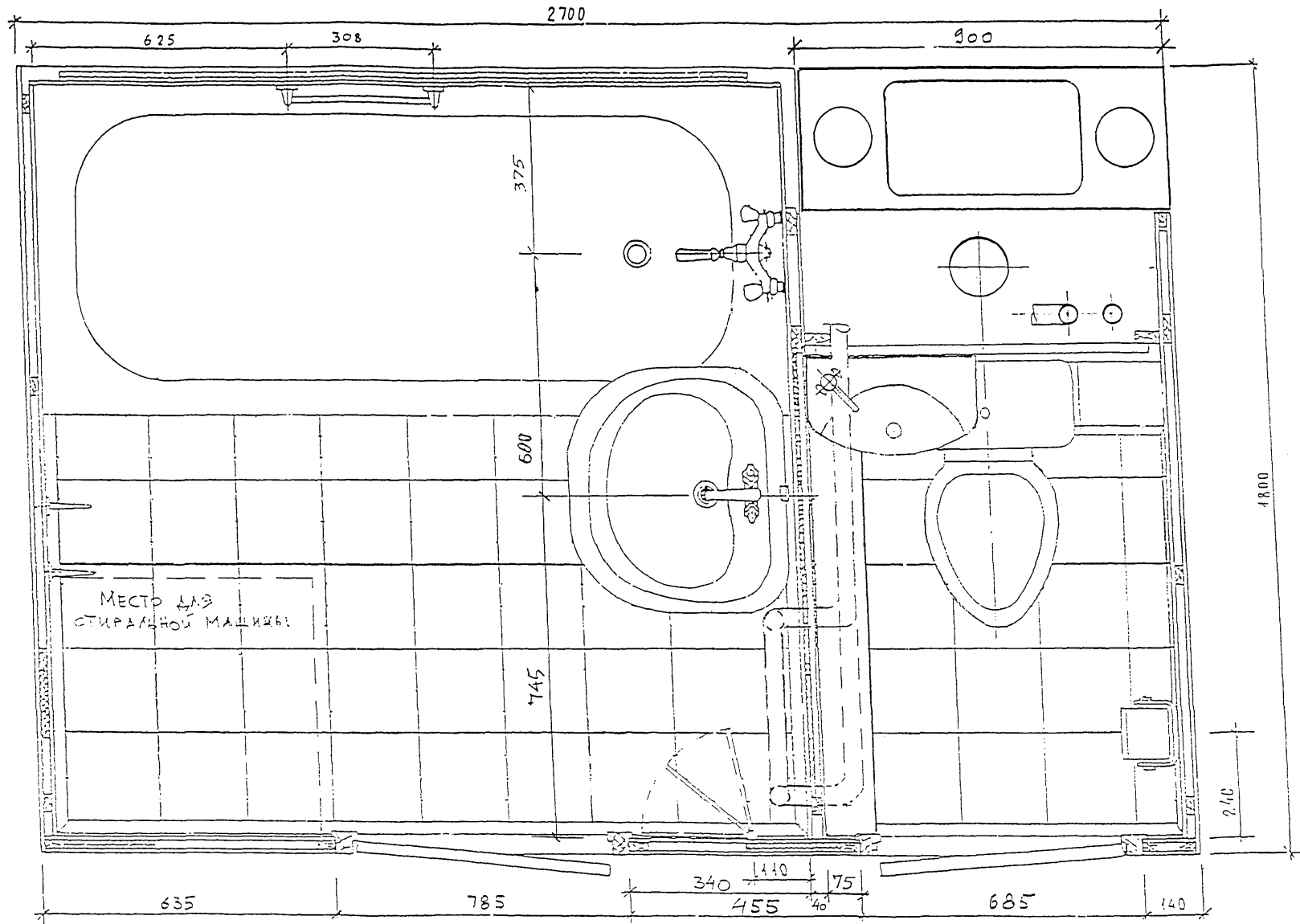
РАЗРЕЗ 3-3



СОГЛАСОВАНО

Имя, N подл. Подпись и дата. Взам.инв. N

Изм.	Кол.уч.	Лист	№ док.	Подп.	Дата	Сантехкабина для жилых домов массового строительства			
Зам. Директора		Аникзин		<i>[Signature]</i>		СТК УК1	Стала	Лист	Листов
Нач. МТО		Гуров		<i>[Signature]</i>		План размещения оборудования	ТР	3	
Гл. Спец.		Каганович		<i>[Signature]</i>		Вариант №4. РАЗРЕЗЫ			
Нач. ОСО		Приказежский		<i>[Signature]</i>		САНТЕХНИЧЕСКИЕ ТРУБНЫЕ РАЗВОДКИ.			МНИИТЭП МТО



СОГЛАСОВАНО.

Имя, N подл. Подпись и дата. Взам.инв. N

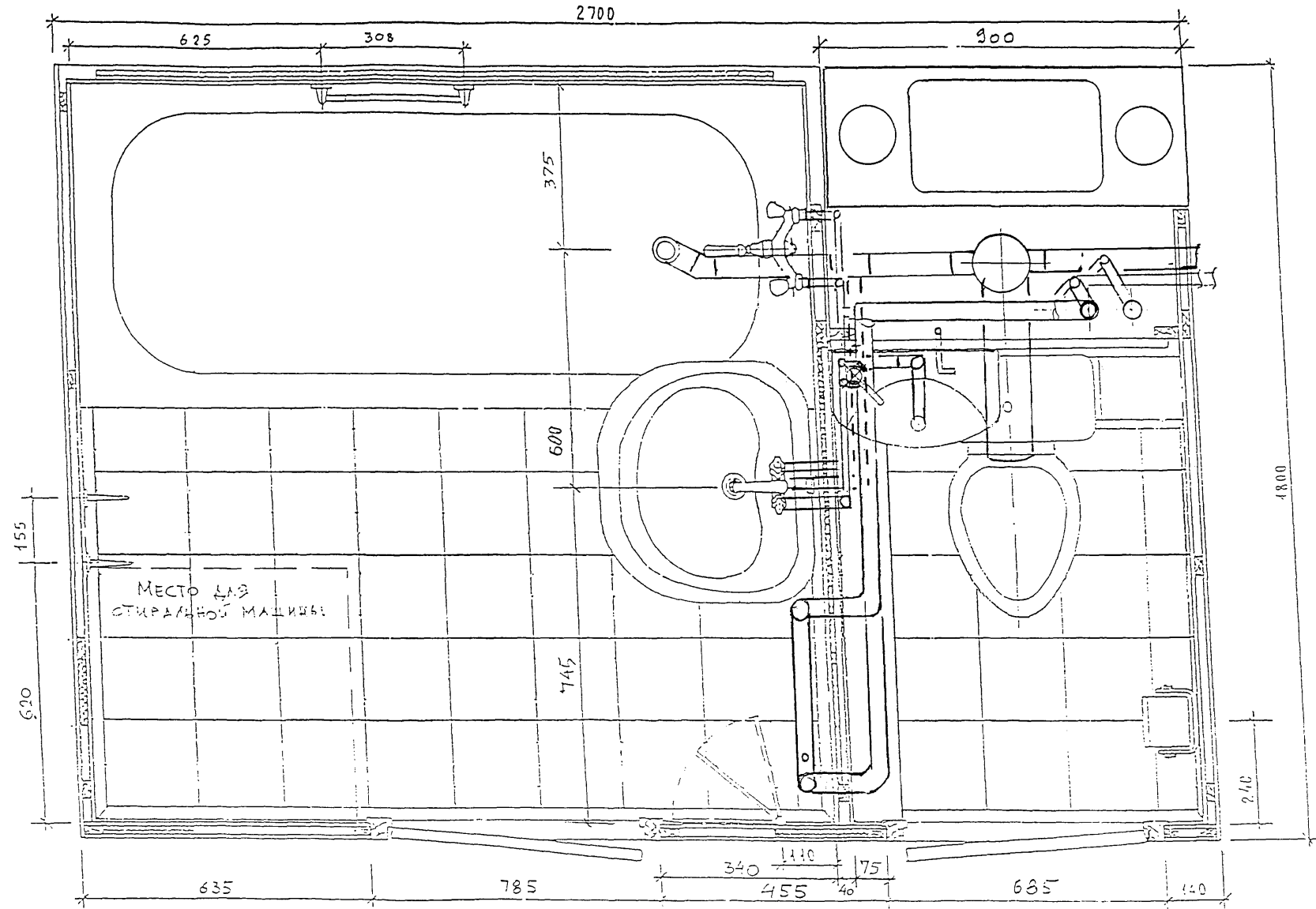
Изм.	Кол.уч	Лист	N док	Подп.	Дата
Зам. Директора		Аникин		<i>[Signature]</i>	
Нач. МТО		Гуров		<i>[Signature]</i>	
Гл. Спец		Каганович		<i>[Signature]</i>	
Нач. ОСО		Прижезский		<i>[Signature]</i>	

Сантехкабина для жилых домов массового строительства

СТК УК1
План размещения оборудования
Вариант № 5

Стадия	Лист	Листов
ТР	1	

МНИИТЭП
МТО



СОГЛАСОВАНО

Взам.инп. N

Подпись и дата

Имп. N подл.

Изм.	Кол.уч	Лист	№ док	Подп.	Дата
Зам. Директора		Аникин		<i>[Signature]</i>	
Нач. МТО		Гуров		<i>[Signature]</i>	
Нач. Спец		Каганович		<i>[Signature]</i>	
Нач. ОСО		Прижигецкий		<i>[Signature]</i>	

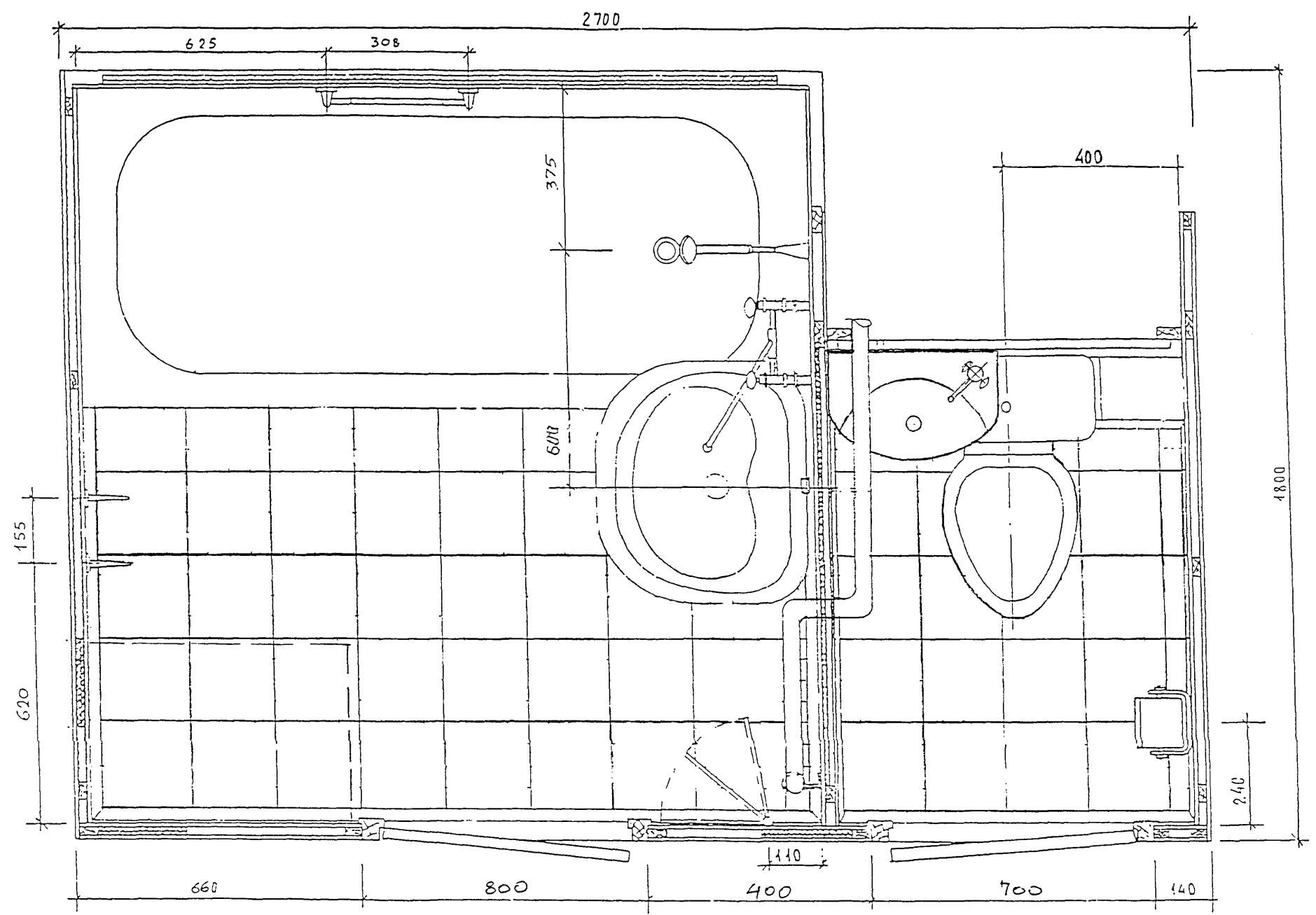
Сантехкабина для жилых домов массового строительства

СТК УК1
План размещения оборудования
Вариант № 5

САНТЕХНИЧЕСКИЕ ТРУБНЫЕ РАЗВОДКИ
ХОЛОДНОЙ, ГОРЯЧЕЙ ВОДЫ И КАНАЛИЗАЦИИ

Страна	Лист	Листов
ТР	4	

МНИИТЭП
МТО



СОГЛАСОВАНО

Имя, N подл. Подпись и дата Взам.инв. N

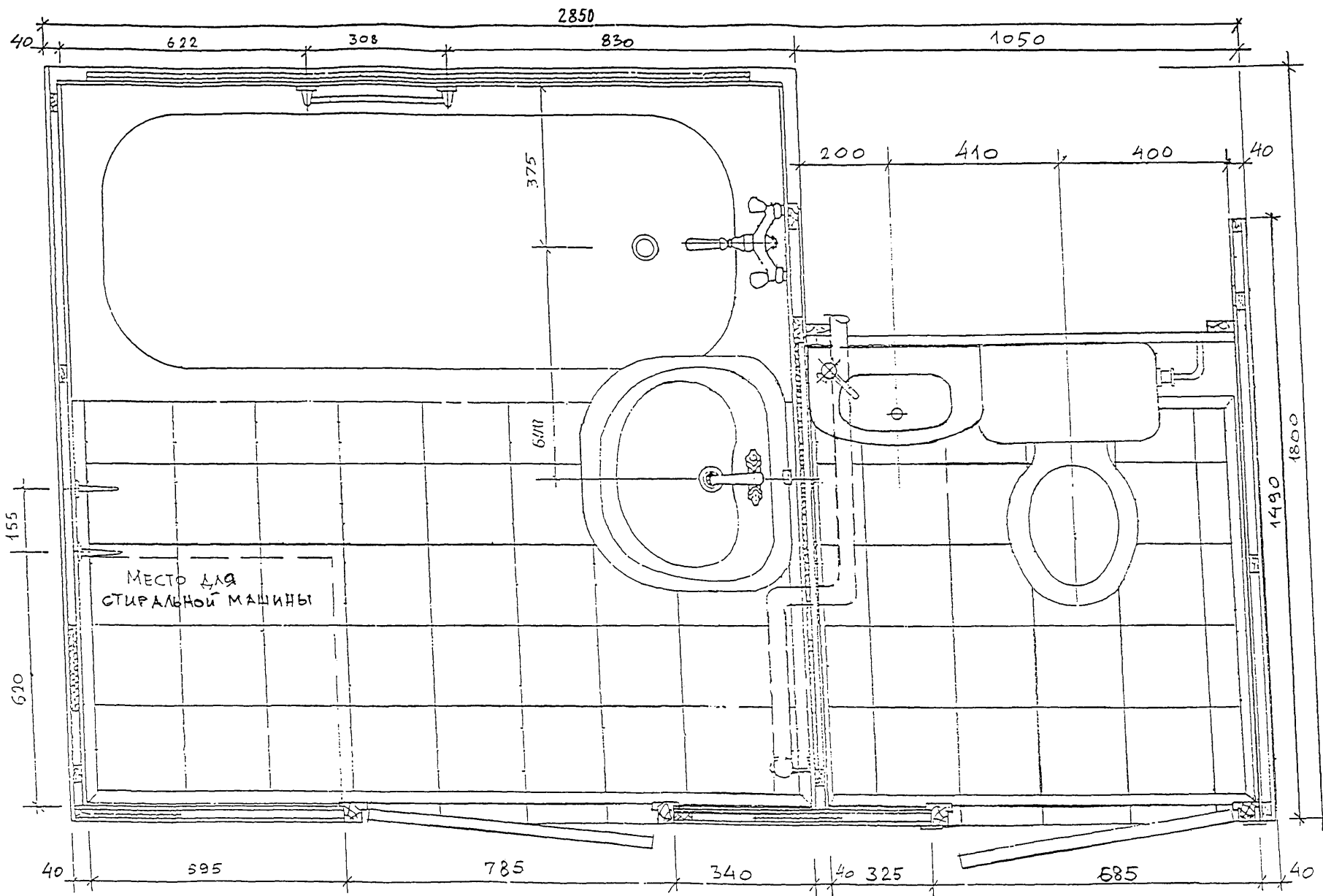
Изм.	Кол.уч.	Лист	№ док.	Подп.	Дата

Сантехкабина для жилых домов массового строительства

СТК УК1
План размещения оборудования
Вариант №6

Страна	Лист	Листов
ТР		

МНИИТЭП
МТО



СОГЛАСОВАНО

Имя, N подл. Подпись и дата Взам.инв. N

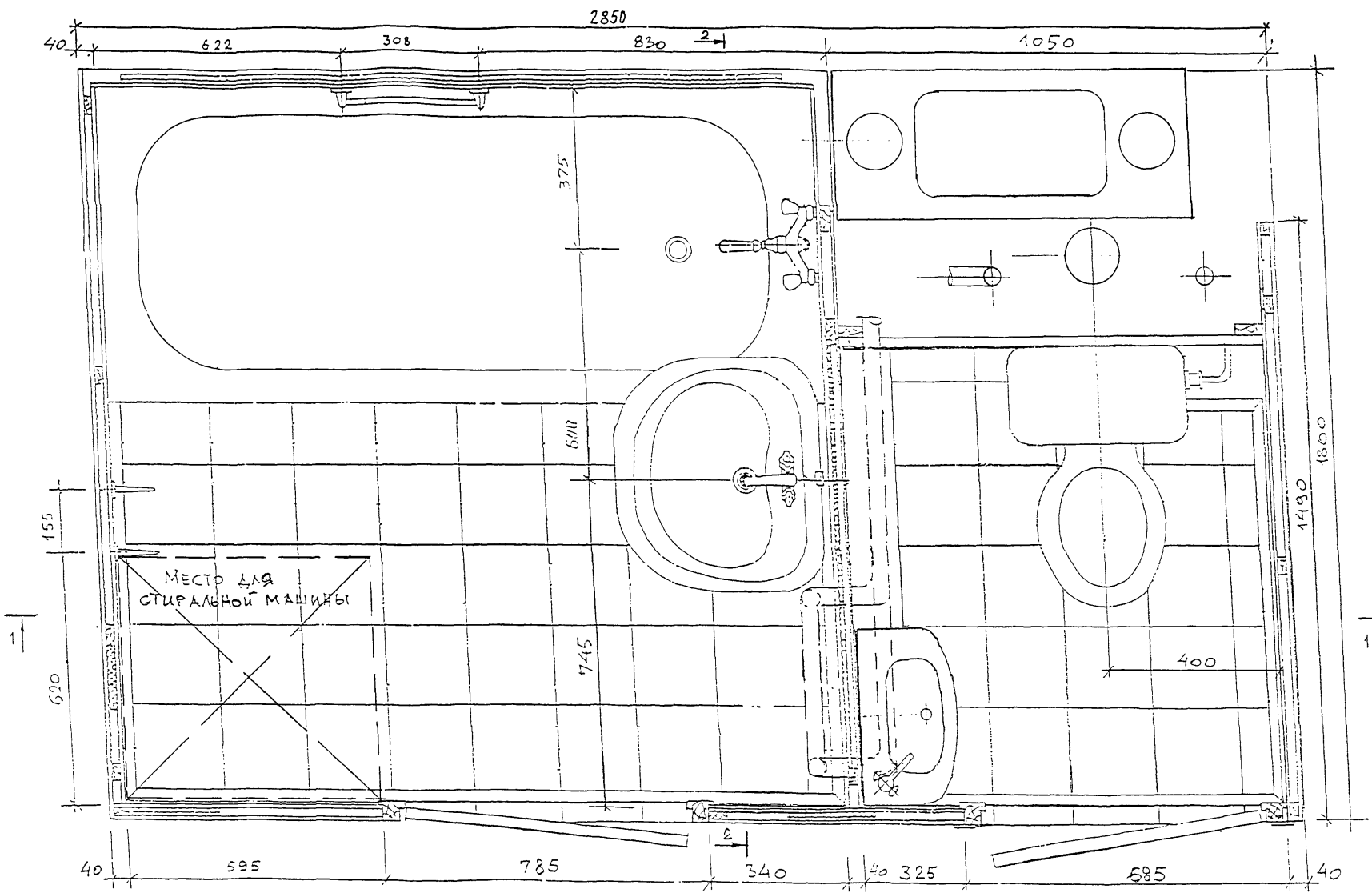
Изм.	Код.уч	Лист	N док	Подп.	Дата

Сантехкабина для жилых домов массового строительства

СТК УК1
План размещения оборудования
Вариант № 7

Стадия	Лист	Листов
ТР	1	

МНИИТЭП
МТО



СОГЛАСОВАНО

Изм. N подл. Подпись и дата
 Взам.инш. N

Изм.	Кол.уч	Лист	N док	Подп.	Дата

Сантехкабина для жилых домов массового строительства

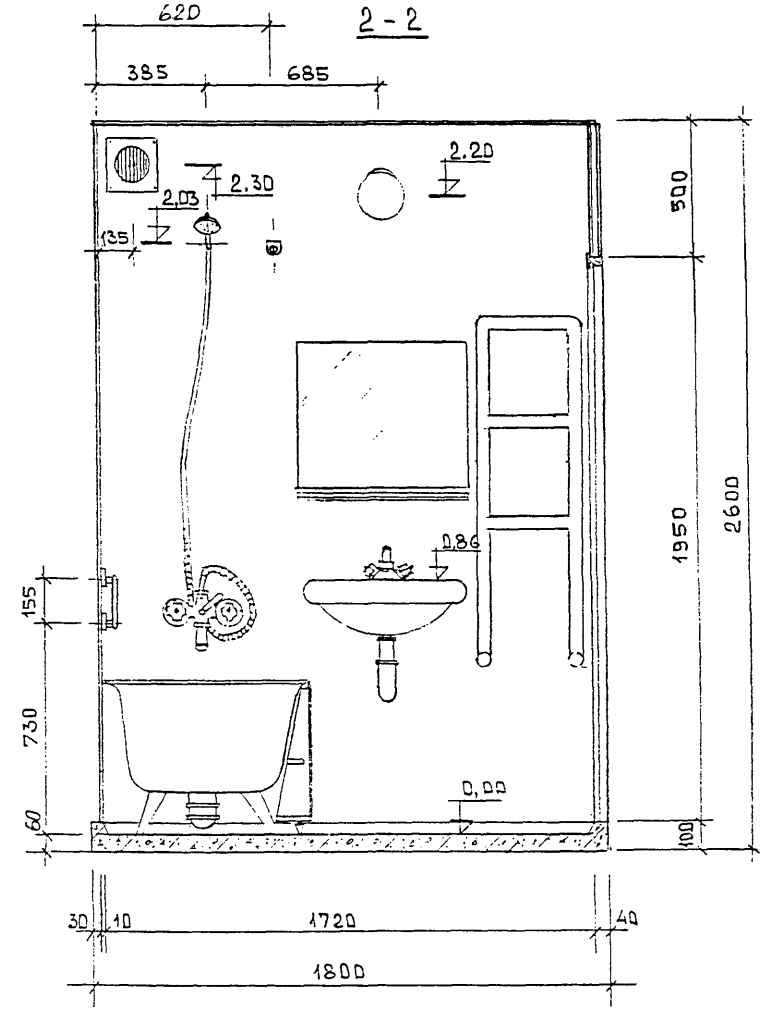
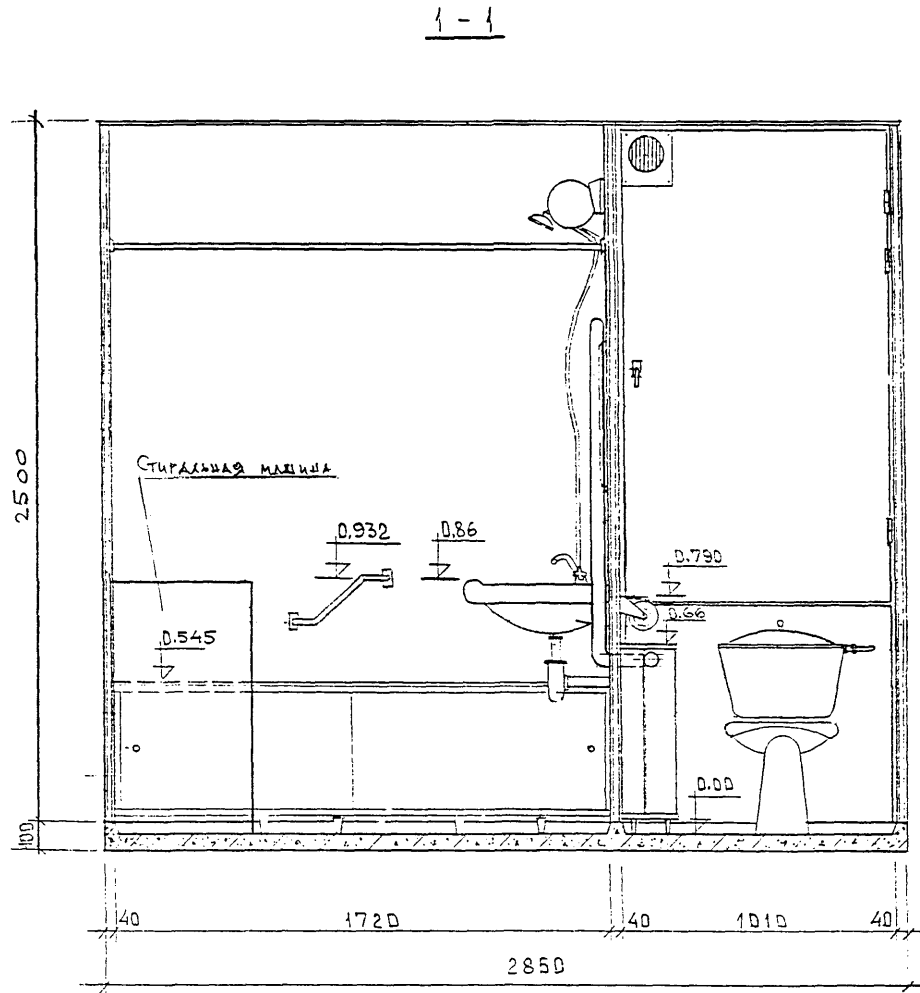
СТК УК1
 План размещения оборудования
 Вариант № 8

Стлм	Лист	Листов
ТР	1	2

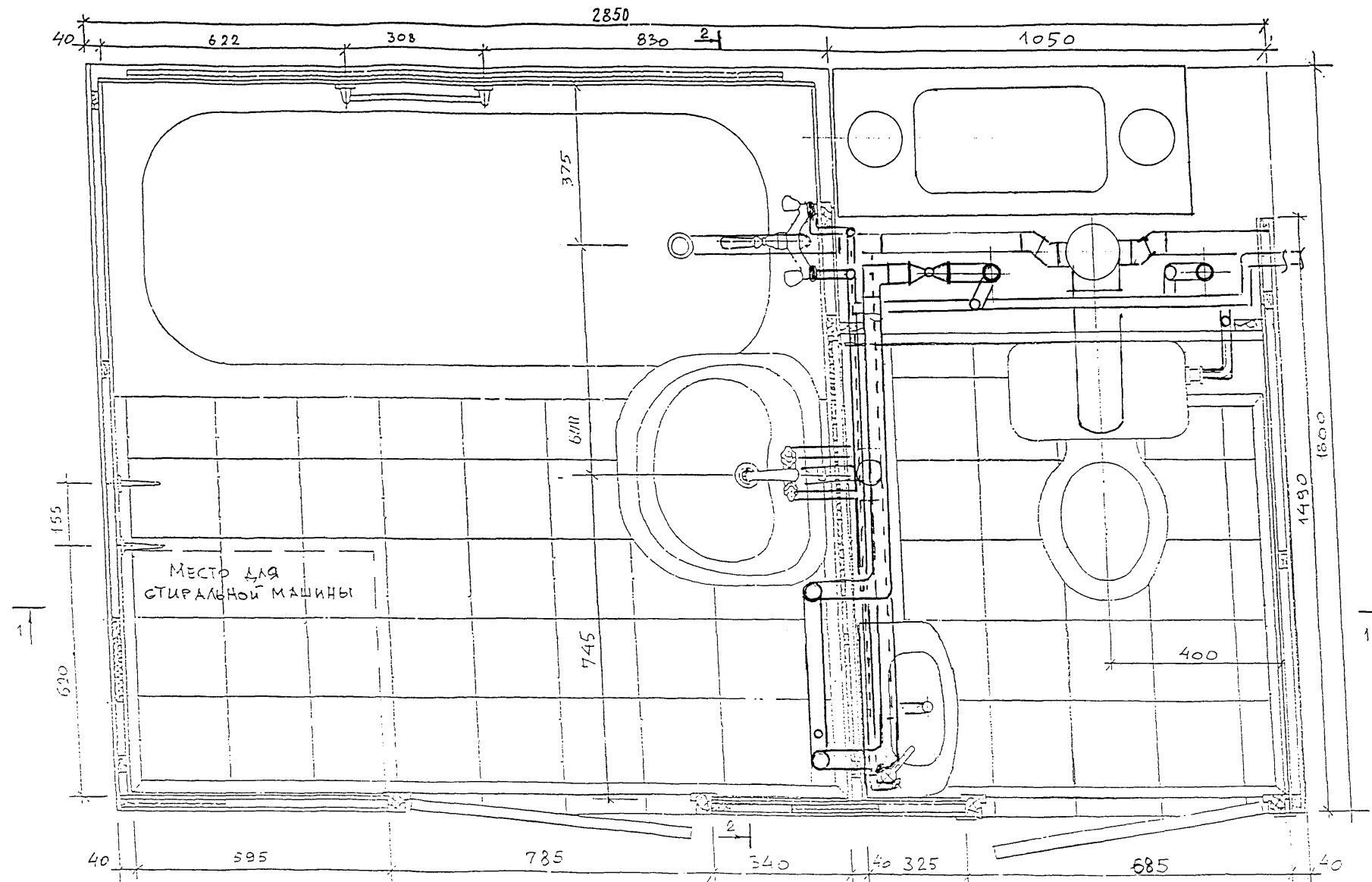
МНИИТЭП
 МТО

СОГЛАСОВАНО

Изм. N подл. Подпись и дата. Взам. инв. N



						Сантехкабина для жилых домов массового строительства				
Изм.	Код.уч	Лист	N док	Подп.	Дата	СТК УК1 План размещения оборудования Вариант № 8 РАЗРЕЗЫ		Стала	Лист	Листов
								ТР	2	
						МНИИТЭП МТО				



СОГЛАСОВАНО

Изм. № _____
Взам. инв. № _____

Подпись и дата

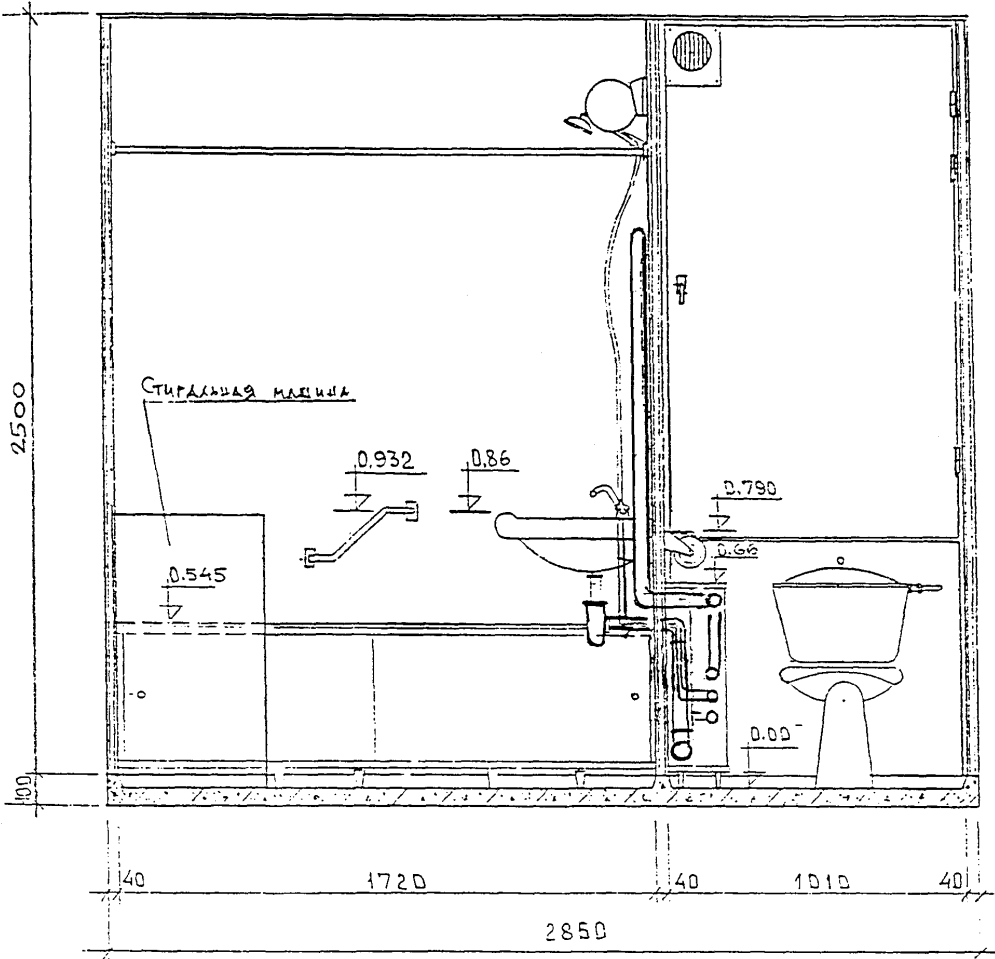
Имя, № подл.

Сантехкабина для жилых домов массового строительства						Стация	Лист	Листов	
Изм.	Кол.уч	Лист	№ док	Подп.	Дата	СТК УК1 План размещения оборудования Вариант № 8	ТР	1	2
Зам. Директора	Аникин								
Нач. МТО	Гуров								
Гл. Спец	Каганович								
Нач. ОСО	Прижезский					САНТЕХНИЧЕСКИЕ ТРУБНЫЕ РАЗВОДКИ ХОЛОДНОЙ, ГОРЯЧЕЙ ВОДЫ И КАНАЛИЗАЦИИ.	МНИИТЭП МТО		

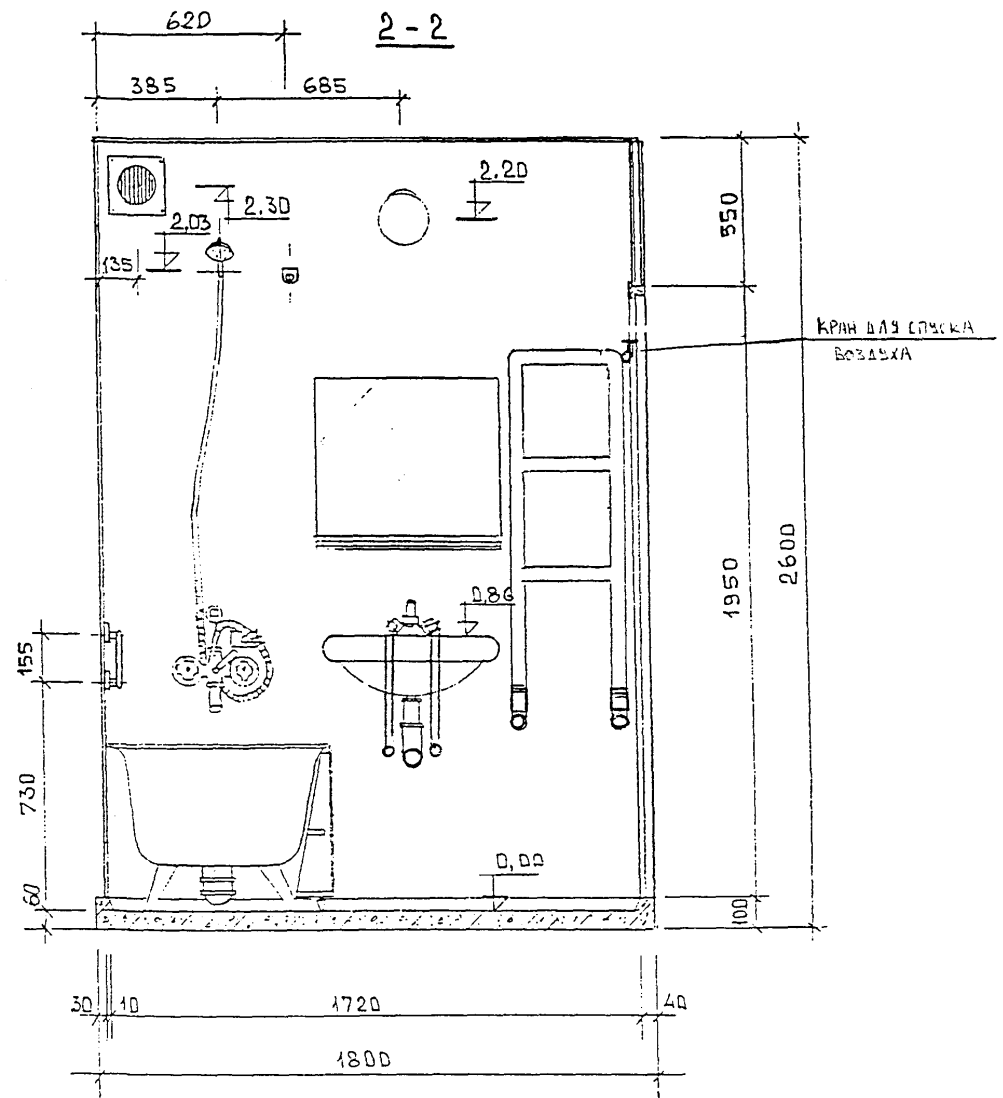
СОГЛАСОВАНО

Изм. N подл. Подпись и дата Взам.инв. N

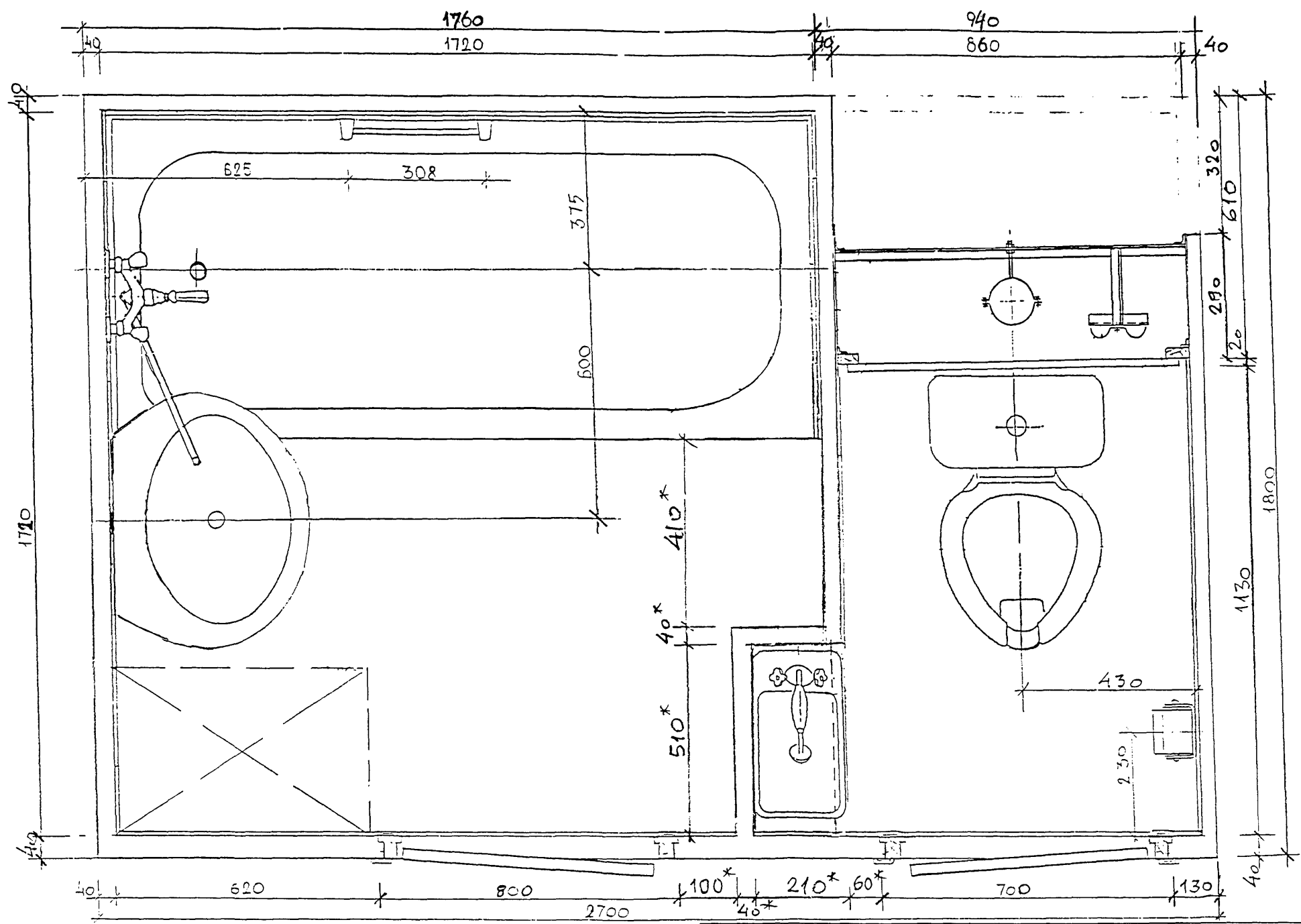
1-1



2-2



						Сантехкабина для жилых домов массового строительства				
Изм.	Кол.уч	Лист	№ док	Подп.	Дата	СТК УК1 План размещения оборудования Вариант № 8. РАЗРЕЗЫ		Стация	Лист	Листов
Зам. Директора				Аникин				ТР	2	
Нач. МТО				Гуров						
Гл. Спец				Каганович						
Нач. ОСО				Прижижский		САНТЕХНИЧЕСКИЕ ТРУБНЫЕ РАЗВЯЗКИ ХОЛОДНОЙ, ГОРЯЧЕЙ ВОДЫ И КАНАЛИЗАЦИИ		МНИИТЭП МТО		



* - СПРАВочный РАЗМЕР

СОГЛАСОВАНО

Изм. N подл. Подпись и дата Взам. инв. N

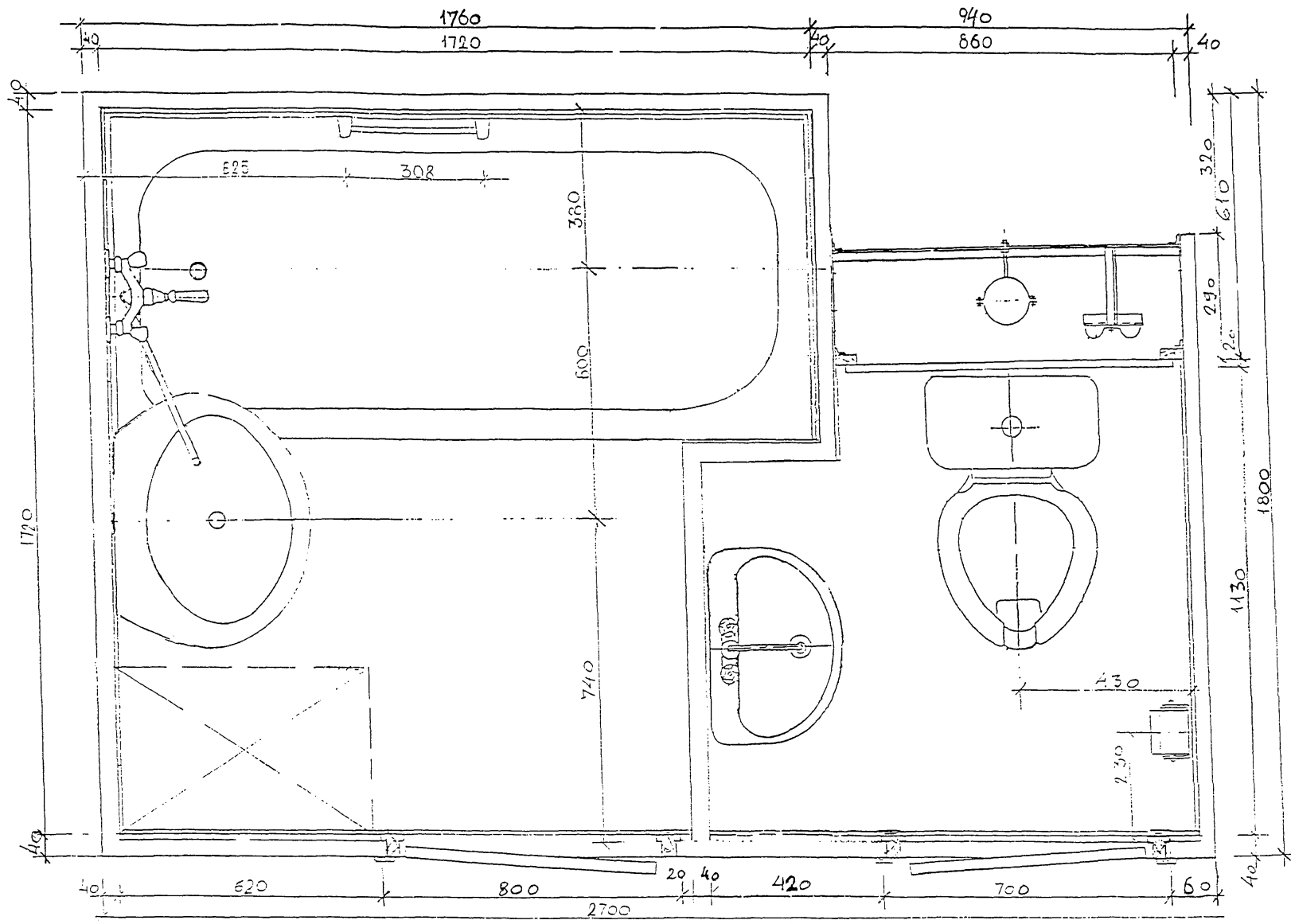
Изм.	Кол.уч	Лист	N док	Подп.	Дата
Зам. Директора		Аникян		<i>[Signature]</i>	
Нач. МТО		Гуров		<i>[Signature]</i>	
Гл. Спец		Каганович		<i>[Signature]</i>	
Нач. ОСО		Прижигешкин		<i>[Signature]</i>	

Сантехкабина для жилых домов массового строительства

СТК УК1
План размещения оборудования
Вариант № 9

Сталня	Лист	Листов
ТР	1	

МНИИТЭП
МТО



СОГЛАСОВАНО

Илл. N подл. Подпись и дата Взам. инв. N

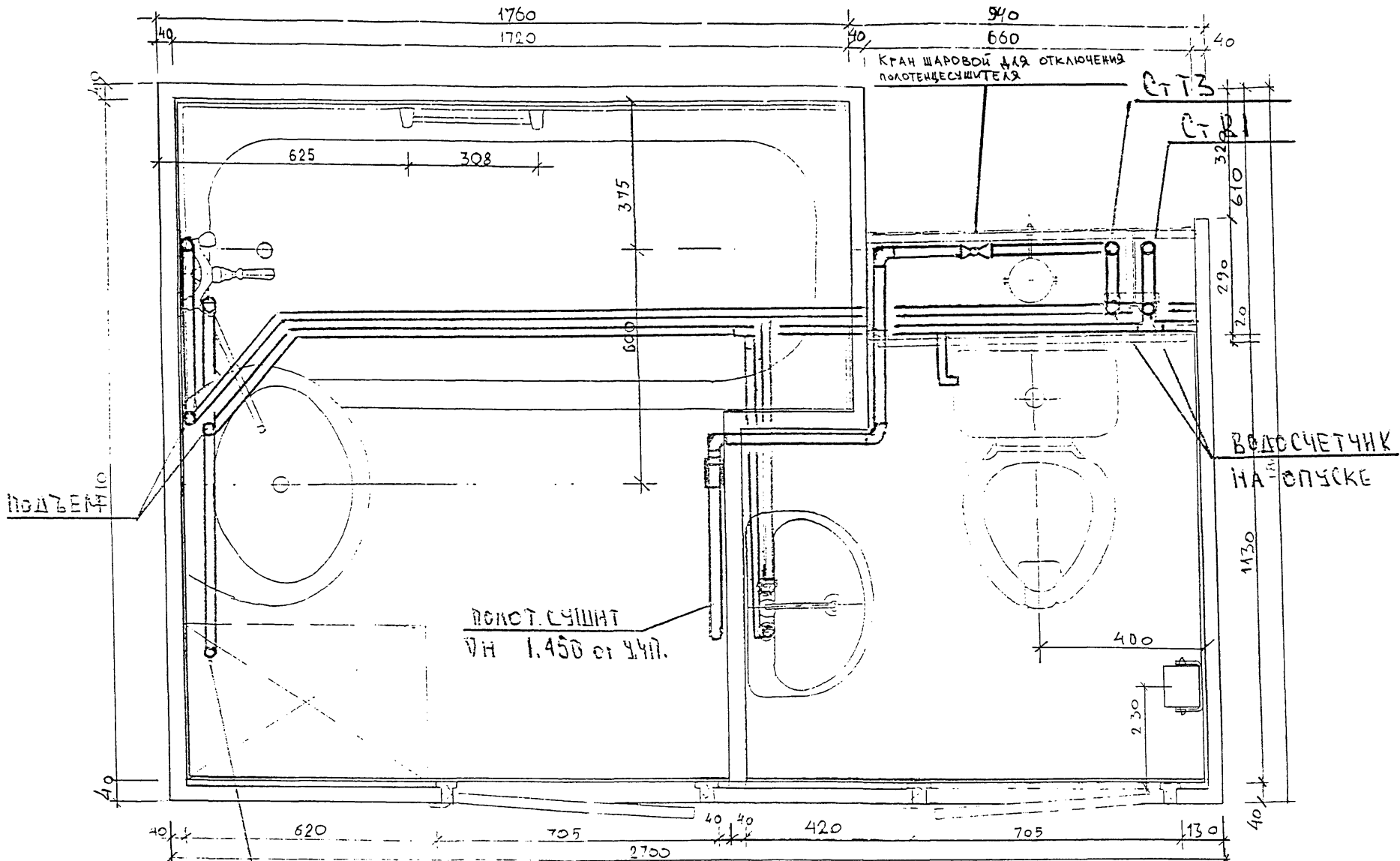
Изм.	Кол.уч.	Лист	№ док.	Подп.	Дата

Сантехкабина для жилых домов массового строительства

СТК УК1
План размещения оборудования
Вариант №10

Страна	Лист	Листов
ТР	1	3

МНИИТЭП
МТО



СОГЛАСОВАНО

Изм. N подл. Подпись и дата Взам. инв. N

ВЕНТИЛЬ ДЛЯ СТИРАЛЬНОЙ МАШИНЫ

ПОКР. СЛИВНТ
DN 1.450 ст 44П.

КРАН ШАРОВОЙ ДЛЯ ОТКЛЮЧЕНИЯ ПОЛОТЕНЦЕСУШИТЕЛЯ

ВОДОСЧЕТЧИК НА СПУСКЕ

Сантехкабина для жилых домов массового строительства

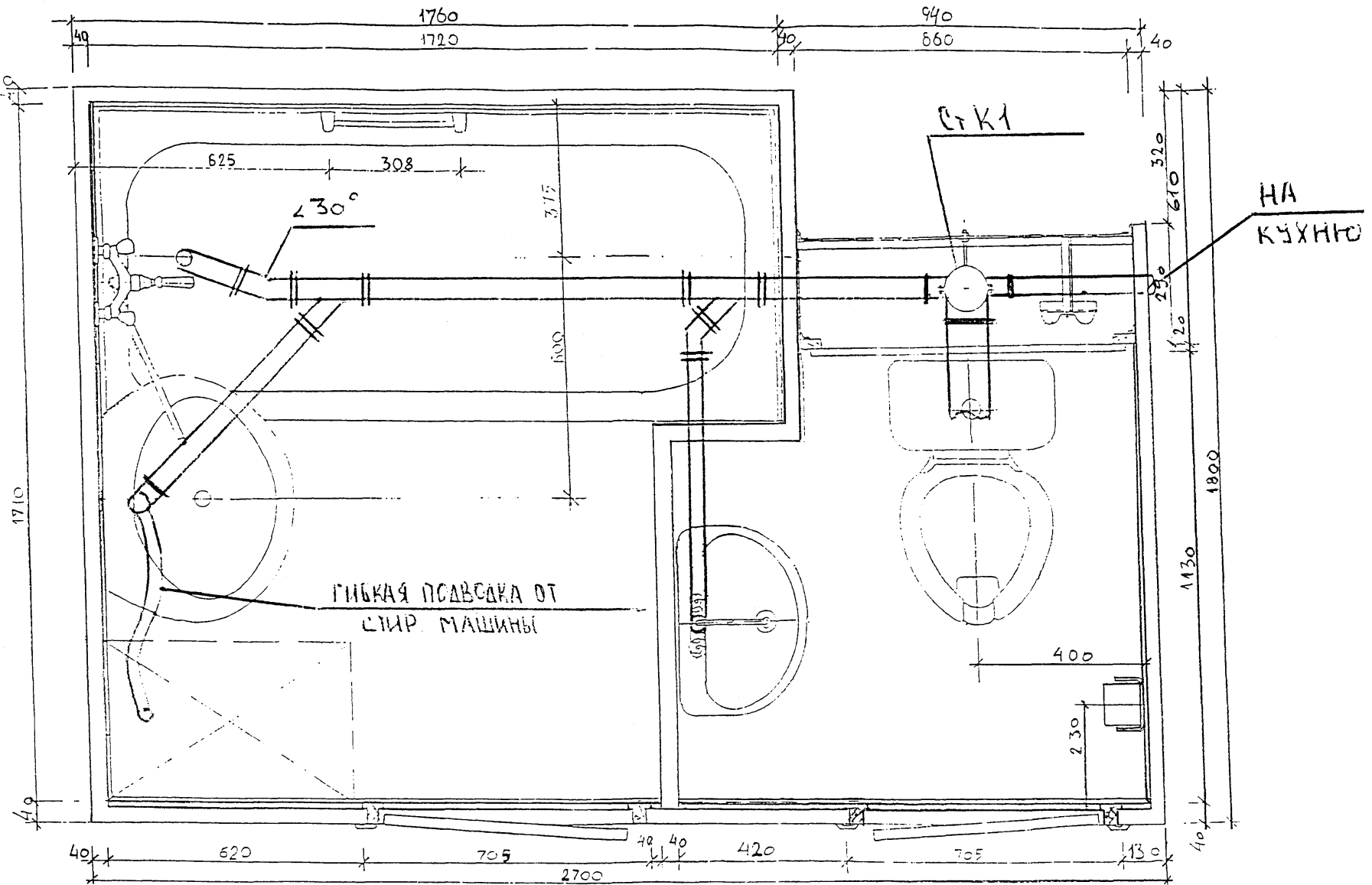
Изм.	Кол.уч	Лист	№ док	Подп.	Дата
Зам. Директора		Аникин		<i>[Signature]</i>	
Нач. МТО		Гуров		<i>[Signature]</i>	
Гл. Спец		Каганович		<i>[Signature]</i>	
Нач. ОСО		Прижидещский		<i>[Signature]</i>	

СТК УК1
План размещения оборудования
Вариант №10

САНТЕХНИЧЕСКИЕ РАЗВОДКИ
ХОЛОДНОЙ И ГОРЯЧЕЙ ВОДЫ

Стация	Лист	Листов
ТР	3	

МНИИТЭП
МТО



СОГЛАСОВАНО

Изм.№ подл. Подпись и дата Взам.инв.№

Изм.	Кол.уч	Лист	№ док	Подп.	Дата

Сантехкабина для жилых домов массового строительства

СТК УК1
План размещения оборудования
Вариант №10

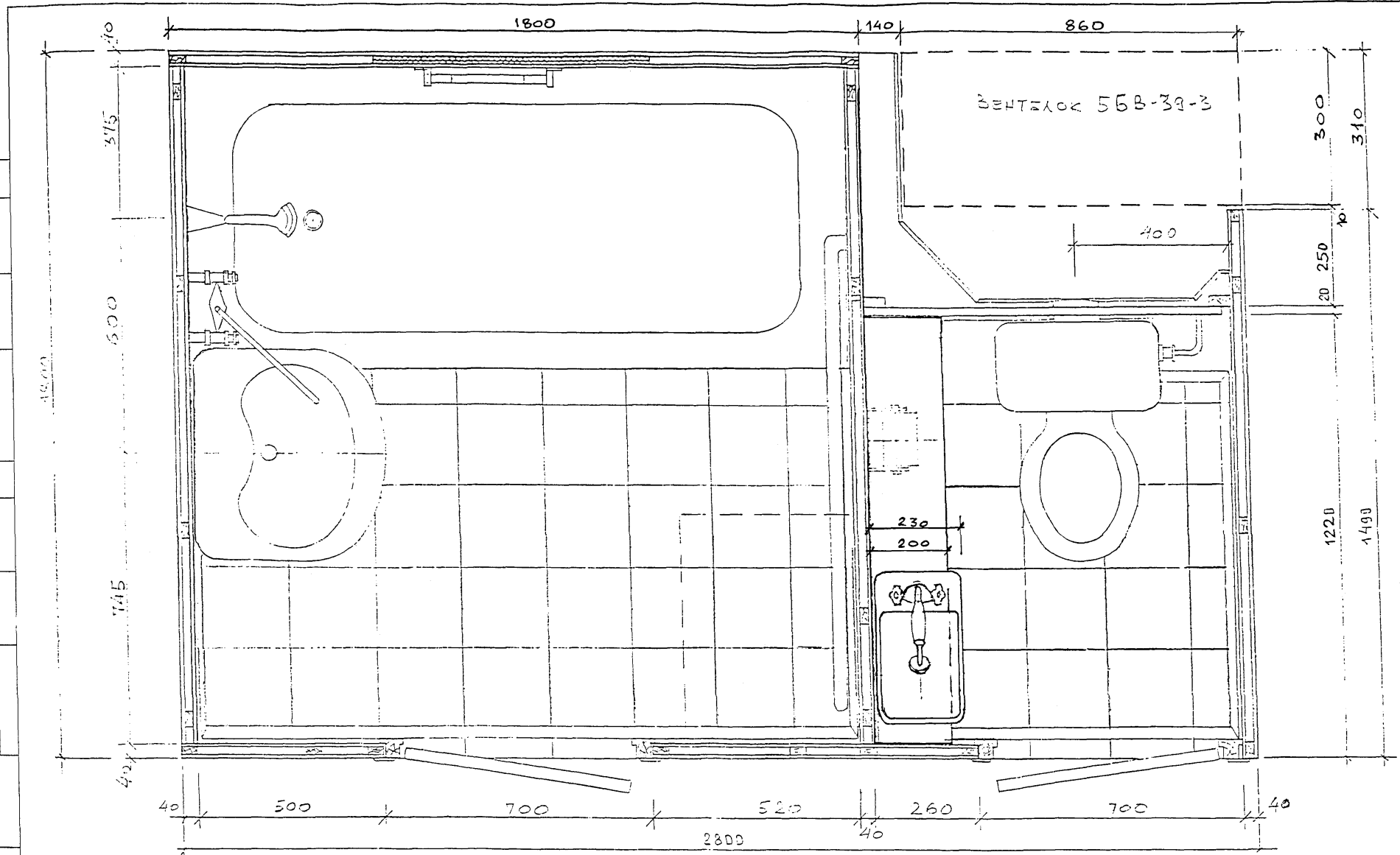
Стдия	Лист	Листов
ТР	2	

САНТЕХНИЧЕСКАЯ РАЗВОДКА
КАНАЛИЗАЦИИ.

МНИИТЭП
МТО

СОГЛАСОВАНО

Ивл.№ подл. Подпись и дата Взам.инв.№



Изм.	Кол.уч.	Лист	№ док.	Подп.	Дата

Сантехкабина для жилых домов массового строительства

СТК УК1
План размещения оборудования
Вариант №11

Стация	Лист	Листов
ТР	1	

**МНИИТЭП
МТО**