

ТИПОВЫЕ КОНСТРУКЦИИ,  
ИЗДЕЛИЯ И УЗЛЫ ЗДАНИЙ И СООРУЖЕНИЙ

СЕРИЯ 1.4363-21

ОКНА С ПЕРЕПЛЕТАМИ  
ИЗ ПНУТОСВАРНЫХ СТАЛЬНЫХ ПРОФИЛЕЙ  
И МЕХАНИЗМЫ ОТКРЫВАНИЯ

выпуск 2

ОКНА С ДВОЙНЫМИ  
РАЗДЕЛЬНЫМИ ПЕРЕПЛЕТАМИ  
РАБОЧИЕ ЧЕРТЕЖИ

Москва - 1986 г.

ЦЕНТРАЛЬНЫЙ ИНСТИТУТ ТИПОВОГО ПРОЕКТИРОВАНИЯ  
ГОССТРОЯ СССР

Москва, А-445, Смольная ул. 22

Сдано в печать VII 1989 года

Заказ № 7338 Тираж 650 экз.

ТИПОВЫЕ КОНСТРУКЦИИ,  
ИЗДЕЛИЯ И УЗЛЫ ЗДАНИЙ И СООРУЖЕНИЙ

СЕРИЯ 1.436-21

ОКНА С ПЕРЕПЛЕТАМИ  
ИЗ ПНУТОСВАРНЫХ СТАЛЬНЫХ ПРОФИЛЕЙ  
И МЕХАНИЗМЫ ОТКРЫВАНИЯ

ВЫПУСК 2

ОКНА С ДВОЙНЫМИ  
РАЗДЕЛЬНЫМИ ПЕРЕПЛЕТАМИ  
РАБОЧИЕ ЧЕРТЕЖИ

РАЗРАБОТАНЫ:  
ЦНИИПРОМЗАДАНИЙ

Зам. директора по научной работе *Галикин* Г.М. Галикин  
Зав. отд. светопрозрач. ограждений *Александров* Ю.П. Александров  
Гл. специалист *Стрелков* С.К. Стрелков  
Рук. группы *Привыклова* И.В. Привыклова

УТВЕРЖДЕНЫ  
и введены в  
действие с  
01.11.87  
Учреждением СССР,  
протокол  
от 13.08.87 НАЧ-74

ВНИКТИСТАЛЬКОНСТРУКЦИЯ

Директор института *Лашнев* Г.М. Лашнев  
Зав. лабораторией №2 *Тесленко* Г.В. Тесленко  
Рук. бригады *Богов* А.Н. Богов

ЗЛАТОУСТОВСКИЙ ЗАВОД  
МЕТАЛЛОКОНСТРУКЦИЙ

Гл. инженер *Андреев* А.В. Андреев  
Гл. конструктор *Лесков* Ю.Д. Лесков

МОСКВА-1986г.



Обозначение	Наименование	Стр
1.436.3-21.2-13000	окон марки ОГР Сборочный чертеж Переплет ПВ30 для	29
1.436.3-21.2-13000СБ	окон марки ОГР Переплет ПВ30 для	30
1.436.3-21.2-14000	окон марки ОГР Сборочный чертеж Переплет ПВ20 для	31
1.436.3-21.2-14000СБ	окон марки ОГР Переплет ПВ20 для	32
1.436.3-21.2-15000	окон марки ОГР Сборочный чертеж Переплет ПВ18 для	33
1.436.3-21.2-15000СБ	окон марки ОГР Переплет ПВ18 для	34
1.436.3-21.2-20000	окон марки ОГР Сборочный чертеж	35
1.436.3-21.2-20000СБ	Окно марки ОТР Сборочный чертеж	36
1.436.3-21.2-21000	Переплет ПФВ60 для	39
1.436.3-21.2-21000СБ	окон марки ОТР Переплет ПФВ60 для	43
1.436.3-21.2-21100	окон марки ОТР Сборочный чертеж	44
1.436.3-21.2-21100СБ	Француз ФВ12 Француз ФВ12	45
1.436.3-21.2-22000	Сборочный чертеж Переплет ПФВ48 для	46
	1.436.3-21.2-00000	Лист 2

Шифр по кат. Лазарев и др. 1984 г. стр. 102

Обозначение	Наименование	Стр
1.436.3-21.2-220000СБ	Окон марки ОТР Переплет ПФВ 48 для	47
1.436.3-21.2-23000	Окон марки ОТР Сборочный чертеж Переплет ПФВ 30 для	48
1.436.3-21.2-230000СБ	Окон марки ОТР Переплет ПФВ 30 для	49
1.436.3-21.2-24000	Окон марки ОТР Сборочный чертеж Переплет ПФВ 20 для	50
1.436.3-21.2-240000СБ	Окон марки ОТР Переплет ПФВ 20 для	51
1.436.3-21.2-25000	Окон марки ОТР Сборочный чертеж Переплет ПФВ 18 для	52
1.436.3-21.2-250000СБ	Окон марки ОТР Переплет ПФВ 18 для	53
1.436.3-21.2-30000	Окон марки ОТР Сборочный чертеж	54
1.436.3-21.2-300000СБ	Ригель бетровой Р 60	55
1.436.3-21.2-30001	Сборочный чертеж	56
1.436.3-21.2-30002	Планка	57
1.436.3-21.2-40000	Перемычка	58
1.436.3-21.2-400000СБ	Ригель бетровой Р 48, Р 40, Р 30, Р 20, Р 18.	59
	Ригель бетровой Р 48, Р 39, Р 30, Р 20, Р 18. Сборочный чертеж.	61
	1.436.3-21.2-00000	Итого 3

### 1. Требования к конструкции.

1.1. Окна из внутресварных стальных профилей с раздельными переплетами должны изготавливаться по рабочим чертежам настоящего выпуска в соответствии с требованиями технических условий ТУ 36.26.4.01-01-87.

1.2. Окна запроектированы гладкими (марки ОГР) и с открывающимися фрамугами (марки ОТР). Во внутреннем переплете окна устанавливаются створки для очистки стекла. Накладка фрамуги и створок должна выполняться на заводе-изготовителе.

1.3. Открывающиеся окна должны быть снабжены фрамужными приборами и ручными устройствами открывания и закрывания, обеспечивающими надежную фиксацию фрамуг в их открытом и закрытом положениях. Створки должны быть снабжены затворами для фиксации их в закрытом положении. Переплеты в окнах должны быть соединены между собой планками на заводе-изготовителе.

1.4. Конструкция окна должна подвергаться следующим испытаниям:

а) типовым - при изменении конструкции окон; типовые испытания должны включать определение несущей способности окон, сопротивление теплопередаче, воздухопроницаемость и надежности работы устройств открывания при

1.436.3-24. 2-00000 TO

Завод	Треленко	ММД
Инженер	Андреев	Д-77
Рисовал	Балров	БД

Техническое описание

Год	Лист	Листов
8	1	4

Госплангазспецстрой  
СССР  
**ВНИИТИСК**

Шифр докум. ...

10000 циклах открывания и закрывания.

б) приемно-сдаточным при серийном и массовом производстве окон по ТУ 36.26.11.01-01-87.

### 2. Требования к материалам.

2.1. Качество материалов должно соответствовать требованиям государственных и отраслевых стандартов или технических условий.

Соответствие применяемых материалов предъявляемым требованиям должно подтверждаться сертификатами заводов поставщиков, а при их отсутствии - данными испытаний заводской лаборатории.

### 3. Требования к деталям.

3.1. Детали, выполняемые в штампах, должны быть без заусенцев.

3.2. Неуказанная чистота поверхности деталей не должна быть ниже R80 по ГОСТ 2789-73.

3.3. Неуказанные предельные отклонения размеров: отверстий H14, валов h14, остальных  $\frac{IT14}{2}$ .

3.4. Переплеты, их сборочные единицы, слитки и нащельники должны иметь правильную геометрическую форму.

Допускаемые отклонения от номинальных размеров не должны быть более  $\pm 1$  мм на длине 10 м, с добавлением  $\pm 0,5$  мм на каждый последующий метр и не более  $\pm 3$  мм на всей длине или высоте по ГОСТ 23344-78.

1.436.3-21. 2-00000 TO

Лист
2



#### 4. Требования к сборке.

4.1. Поступающие на сборку детали должны быть очищены от стружки и загрязнений, иметь клеймо ОТК или другие документы удостоверяющие их качество.

4.2. Соединение элементов переплета, фрамуг и других деталей окна должно производиться в приспособлениях, обеспечивающих точность, указанную в чертежах.

Соединение элементов переплетов, фрамуг, выполненных из заткнутого профиля, и жалюзийных решеток должно производиться посредством сварки по ГОСТ 15878-79 и по ГОСТ 14771-76.

Допускается применение ручной электродуговой сварки по ГОСТ 5264-80 с применением электродов типа Э-42 по ГОСТ 9467-75.

4.3. Сварные швы должны быть равной толщины, без прожогов, шлаковых включений и других дефектов.

Устранение дефектов сварного шва в одном и том же месте допускается не более одного раза.

4.4. Смещение пазов от номинального положения в местах сопряжения элементов переплетов, фрамуг, выполненных из заткнутого профиля не должно быть более 0,5 мм.

4.5. При установке фрамуг и створок в раму переплета обеспечить одинаковый зазор по контуру фрамуги и створки.

4.6. Технологию остекления переплетов см. выпуск 0.

1.436.3-21. 2-00000 TO

Лист

3

4.7 Трущиеся поверхности приборов открыва-  
ния в перелетах с фрамугами должны быть  
смазаны в процессе эксплуатации графитной  
смазкой по ГОСТ 3333-80 или другой равноценной  
смазкой.

4.8. Косоугловатость перелетов, фрамуг,  
жалюзи́йных решеток и неперпендикулярность  
их элементов должны быть в пределах поля  
допуска на линейные размеры.

4.9. Неплоскостность перелетов, фрамуг, створок,  
жалюзи́йных решеток не должна превышать 1мм  
на длине 1м и 3мм на всей длине по ГОСТ 23344-78.

4.10. Контроль качества сборки должен произва-  
дить ОТК завода-изготовителя.

Контроль качества сварных швов производить  
в неокрашенном виде по ГОСТ 3242-79.

#### 5. Требования к декоративно-защитным покрытиям.

5.1. Поверхности перелетов, фрамуг, створок,  
жалюзи́йных решеток и других стальных  
деталей, подлежащих окраске, должны быть  
очищены от грязи, масел и ржавчины.

5.2. Окраска должна производиться  
двумя слоями эмали ПФ-1189 по  
ТУ 6-10-1710-79.

5.3. Окрашенные поверхности должны  
быть ровными, гладкими, без подтеков и  
не иметь отслоений.

1.436.3-21. 2-00000 TD

Лист

4

Иванов	Золот	№ п/з	Обозначение	Наименование	Код по исполнению 1436.3-21, 2-10000-									Примеч.		
					-	01	02	03	04	05	06	07	08		09	
				<u>Документация</u>												
И			1436.3-21, 2-10000 СВ	Сборочный чертеж												
И			1436.3-21, 2-00000 ТО	Техническое описание												
				<u>Сборочные единицы</u>												
И	1		1436.3-21, 1-10000	Окно ОГД 60.18	1											
			-01	Окно ОГД 60.12		1										
			-02	Окно ОГД 48.18			1									
			-03	Окно ОГД 48.12				1								
			-04	Окно ОГД 30.18					1							
			-05	Окно ОГД 30.12						1						
			-10	Окно ОГД 20.18							1					
			-11	Окно ОГД 20.12								1				
			-12	Окно ОГД 18.18									1			
			-13	Окно ОГД 18.12										1		
					1436.3-21, 2-10000											
					Окно марки ОГР											
					Соб. отв. Тесленко ИИИ			П. 1			П. 3			П. 5		
					И. Канар А. Мигранов Ю. М. П.			СССР			ВНИИТРА			ВНИИТРА		
					Рук. Фом. Волков А. С.											

Вид Зона	№	Обозначение	Наименование	Кол. на исполнение 1436.3-21, 2-10000-										Примеч.	
				-	01	02	03	04	05	06	07	08	09		
А4	2	1436.3-21. 2-11000	Переплет ПВ 60.18	1											
			-01 Переплет ПВ 60.12		1										
А4	3	1436.3-21. 2-12000	Переплет ПВ 48.18			1									
			-01 Переплет ПВ 48.12				1								
А4	4	1436.3-21. 2-13000	Переплет ПВ 30.18					1							
			-01 Переплет ПВ 30.12						1						
А4	5	1436.3-21. 2-14000	Переплет ПВ 20.18							1					
			-01 Переплет ПВ 20.12								1				
А4	6	1436.3-21. 2-15000	Переплет ПВ 18.18										1		
			-01 Переплет ПВ 18.12											1	

1436.3-21. 2-10000

Лист

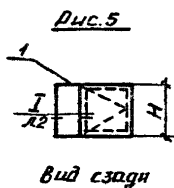
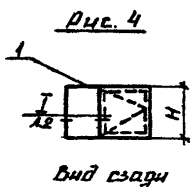
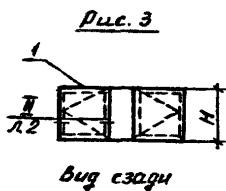
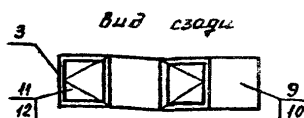
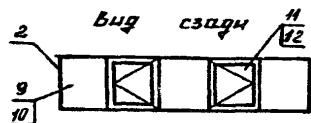
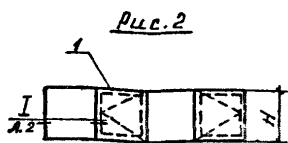
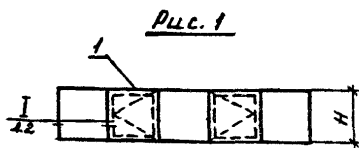
2

Шпб № пайл			Подпись и дата		Взят инв.л											
Кол-во	Зона	Вой	Обозначение	Наименование	Код на исполнение 1436.3-21. 2-10000-										Примеч.	
					-	01	02	03	04	05	06	07	08	09		
			<u>Детали</u>													
14	7		1.436.3-21. 1-00001	Профиль резиновый Р 1	53,8	43,8	43,8	34,2	30,1	22,7	20,3	15,4	19,5	14,7	17	
14	8		1.436.3-21. 1-00003	Профиль резиновый Р 3	22,3	17,5	22,3	17,5	22,3	17,5	11,15	8,75	11,15	8,75	17	
	9		ГОСТ 111-78	Стекло разм. 1680x1160x4	3		2									
	10		ГОСТ 111-78	Стекло разм. 1080x1160x4		3		2								
	11		ГОСТ 111-78	Стекло разм. 1590x1060x4	2		2		2		1		1			
	12		ГОСТ 111-78	Стекло разм. 990x1060x4		2		2		2		1		1		
	13		ГОСТ 111-78	Стекло разм. 1680x530x4					1					1		
	14		ГОСТ 111-78	Стекло разм. 1080x530x4						1					1	
	15		ГОСТ 111-78	Стекло разм. 1680x700x4							1					
	16		ГОСТ 111-78	Стекло разм. 1080x700x4								1				
	17		1.436.3-21. 3-412	Панка	12	12	10	10	6	6	6	6	6	6	6	0,25м <sup>2</sup>

1.436.3-21. 2-10000

Лист

3



Обозначение	Марка окна	Рис.	H, мм	Масса, кг	Обозначение	Марка окна	Рис.	H, мм	Масса, кг
1436.3-21.2-10000	ОПР 60.18	1	1745	368	1436.3-21.2-10000-05	ОПР 30.12	3	1145	151
-01	ОПР 60.12		1745	263	-06	ОПР 20.18	4	1745	136
-02	ОПР 48.18	2	1745	302	-07	ОПР 20.12		5	1145
-03	ОПР 48.12		1745	220	-08	ОПР 18.18	1745		128
-04	ОПР 30.18	3	1745	206	-09	ОПР 18.12	1145	93	

1436.3-21.2-10000 СБ

Окно марки ОПР  
Сборочный чертёж

Стадия Масса Пагина

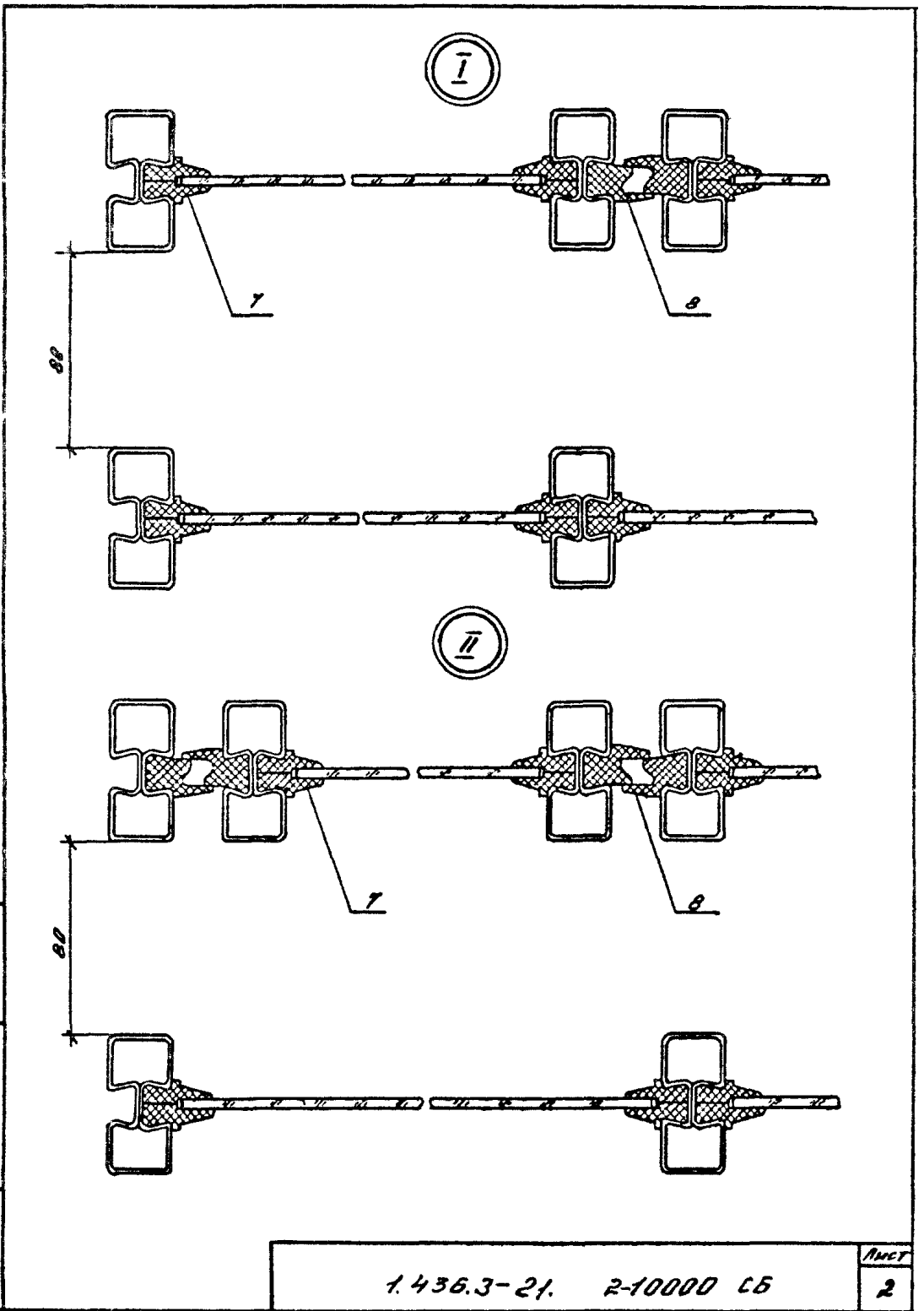
Р еп. табл. -

Лист 1 Листов 2

Минимонтажпострой СССР

ВНИКТИСК

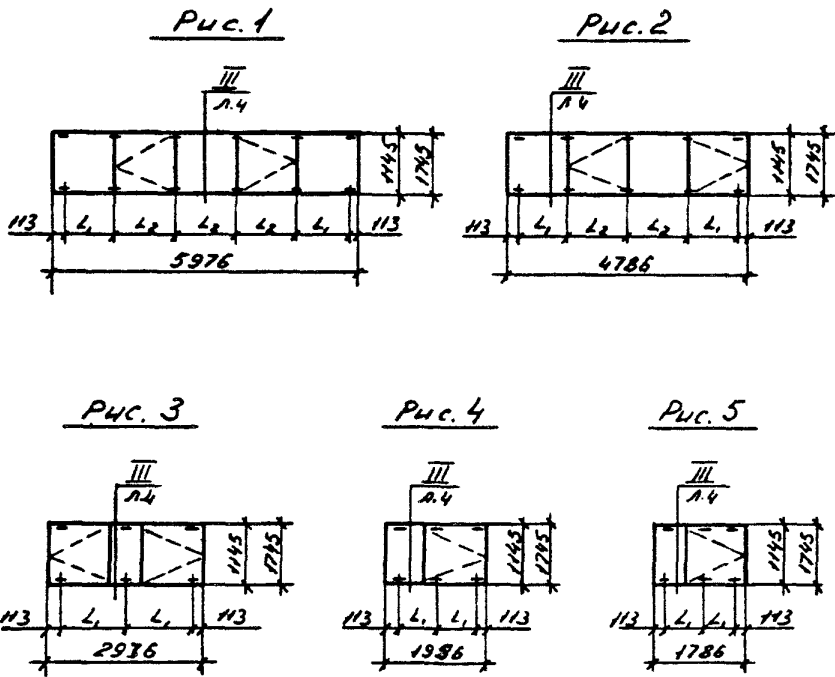
Заб. п. 3 Тесленко  
Н. контр. Витришва  
В.к. бр.м. Аргуб



Лист № 0002. Подпись и дата 03.07.06

1.436.3-21. 2-10000 СБ

Лист 2



Обозначение	Марка окон	Рис.	L <sub>1</sub> мм	L <sub>2</sub> мм	Обозначение	Марка окон	Рис.	L <sub>1</sub> мм	L <sub>2</sub> мм
1436.3-21.2-10000	ОП 60.18	1	1090	1190	1436.3-21.2-10000-05	ОП 30.12	3	1375	—
-01	ОП 60.12				4	865	—		
-02	ОП 48.18	2	1090	1190	-07	ОП 20.12	5	780	—
-03	ОП 48.12				-08	ОП 18.18			
-04	ОП 30.18	3	1375	—	-09	ОП 18.12			

1. 436. 3-21. 2-10000 СБ

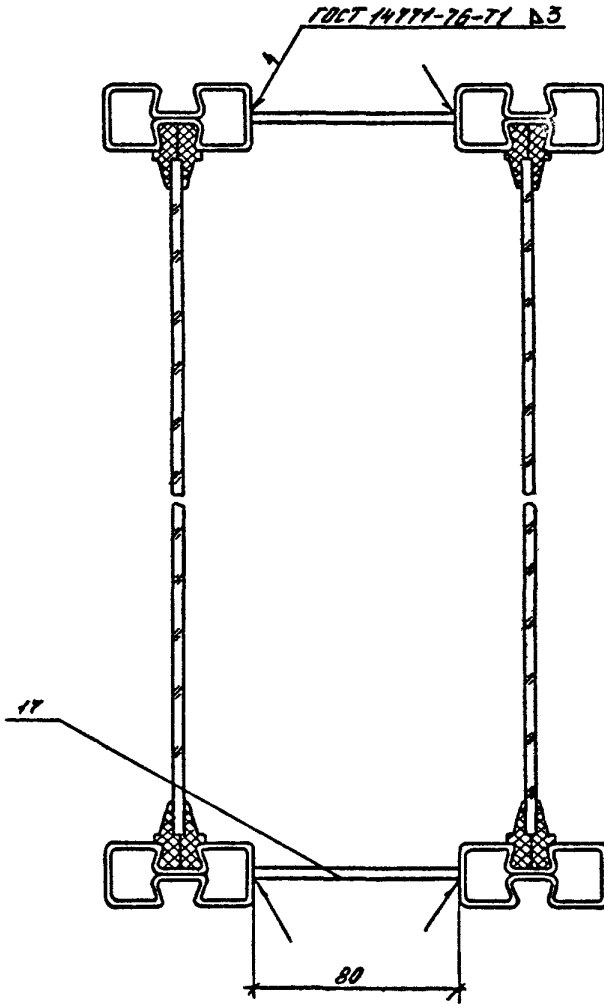
Лист

3



III A.3

ГОСТ 14171-76-71 А3



Число листов: 4  
Исполнитель: [blank]  
Дата: [blank]

1.436.3-21. 2-10000 СБ

Лист  
4

Код	Страна	Мат.	Обозначение	Наименование	Кол	Примеч.
				<u>Документация</u>		
И4			1.436.3-21. 2-11000 СБ	СБОРОЧНЫЙ ЧЕРТЕЖ		
			<u>ПЕРЕМЕННЫЕ ДАННЫЕ</u>	<u>ДЛЯ ИСПОЛНЕНИЯ</u>		
				<u>1.436.3-21. 2-11000</u>		
				<u>СБОРОЧНЫЕ ЕДИНИЦЫ</u>		
И4	1		1.436.3-21. 1-11000	переплет п. 60.18	1	
И4	2		1.436.3-21. 2-11000	Створка С.12.18	2	
				<u>1.436.3-21. 2-11000-01</u>		
И4	1		1.436.3-21. 1-11000-01	переплет п. 60.12	1	
И4	2		1.436.3-21. 2-11000-01	Створка С.12.12	2	

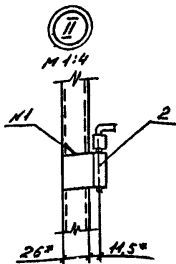
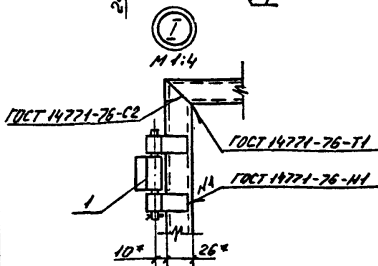
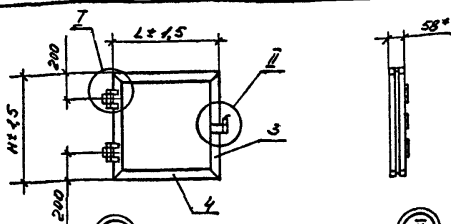
1.436.3-21. 2-11000

Хабаров. Тесленко	ИИИ	Переплет п. 60 для окон марки ОГР.	Статья	Лист	Листов
И.контр. Дмитриев	0-17		Р		7
Риж. Дум. Болгоб	1-10		Пышманская площадь БССР ВНИИТРАК		



Формат Зона	Лист	Обозначение	Наименование	Кол. на исполнение 1.436.3-21 2-1100						Примеч.
				-	01	02	03	04	05	
			<u>Документация</u>							
A4		1.436.3-21 2-1100 СБ	Оборочный чертеж	×	×	×	×	×	×	
			<u>Оборочные единицы</u>							
A4	1	1.436.3-21 2-1110 СБ	Шарнир 02	2	2	2	2	2	2	
A4	2	1.436.3-21 2-1120 СБ	Затвор	1	1	1	1	1	1	
			<u>Детали</u>							
A4	3	1.436.3-21 1-2101	Балка	2		2		2		
	3	- 01	Балка		2		2		2	
	4	- 02	Балка	2	2					
	4	- 03	Балка			2	2			
	4	- 04	Балка					2	2	

				1.436.3-21. 2-1100.							
				Створка 012; С8; С6							
				<table border="1"> <tr> <td>Склад</td> <td>Лист</td> <td>Листов</td> </tr> <tr> <td>Р</td> <td>1</td> <td>1</td> </tr> </table>		Склад	Лист	Листов	Р	1	1
Склад	Лист	Листов									
Р	1	1									
Зав. отд. Теленко ИИИ Н. котр. Антонец ДИИ Рук. БИИ Болгов Тран				Институт электродинамики СССР ВНИИТЛСХ							



Обозначение	Марка	L, мм	H, мм	Масса, кг
1436.3-21.2-1100	С12.18	1126	1655	16
-01	С12.12	1126	1055	13
-02	С8.18	706	1655	14
-03	С8.12	706	1055	11
-04	С6.18	526	1655	13
-05	С6.12	526	1055	10

\* Размер для справок

1436.3-21.2-1100 С6

Створка С12; С8; С6  
Сборочный чертёж

Стандарт Масса Изготовитель

Р

С.С.Г.  
МТБД

1:40

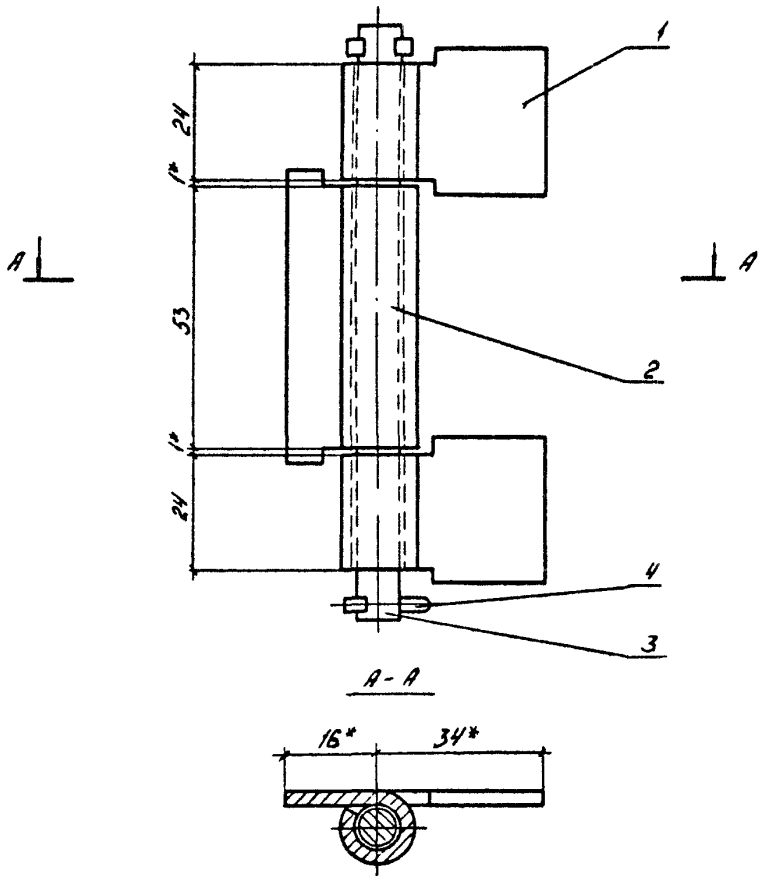
Лист 1 из 1

Планмонтажельсострой  
СССР  
ВНИИТСК

Заказчик Тесленко  
Н.КОНТ. Андриенко  
Вык. ГРУБ Болотов

Формат	Экз.	Лист	Обозначение	Наименование	Кол.	Примеч.
				<u>Документация</u>		
И4			1436.3-21. 2-1110 СБ	СБОРОЧНЫЙ ЧЕРТЕЖ		
				<u>Детали</u>		
И4	1		1436.3-21. 2-1111	ПЕТЛЯ КРАЙНЯЯ	2	
И4	2		1436.3-21. 2-1112	ПЕТЛЯ СРЕДНЯЯ	1	
И4	3		1436.3-21. 1-2113	ОСЬ	1	
				<u>Стандартные изделия</u>		
	4			ШЛИНТ 3.2x18 ГОСТ 397-79	1	

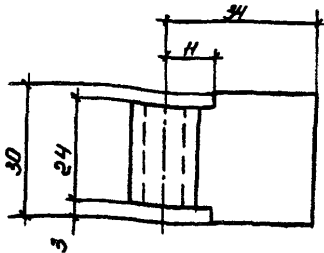
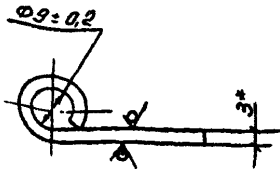
			1436.3-21.	2-11 110			
			шарнир П2		Станд.	Лист	Листов
					Р		1
Зав. отд.	Теремко	ИИШ					Плантационная СССР ВНИИТЛС
И. канц.	Амурская	2-572					
Рук. бриг.	Волгов	-10-					



\* Размер для справок

Шифр изделия					1436.3-21. 2-11110 СБ			
					Шарнир №2	Стадия	Масса	Масштаб
Подпись и дата					Сборочный чертеж	Р	0,21	1:1
	Завод	Тесленко	ИИИ			Лист 1		
И котир	Дмитриева	Дмитри			Литвайттехполкстрой СССР			
Руч. бриг	Балзов	Федот			ВНУКТУСК			

Rz160 (V)

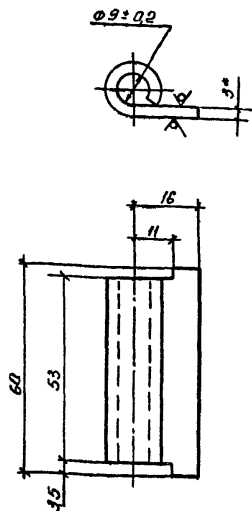


1. \* Размер для справок
2. Длина заготовки  $L = 66 \text{ мм}$

						1.436.3-21. 2-11111		
							Стандарт	Масштаб
					Петля крайняя	Р	0,046	1:1
						Лист	Листов	
Зав. отд. Теленко Ш.М.					Лист 3 ГОСТ 19904-24	Министерство путей сообщения СССР		
Исполн. Дмитриева И.М.					В ст. 3 кн 2 ГОСТ 380-71	ВНИИТНСХ		
Экз. отд. Балгов С.В.								



R<sub>z</sub> 160 / (✓)



- 1 \* Размер для справок  
 2 Длина заготовки L = 48 мм

1.436.3-21. 2-1112

Петля средняя

Стадион/Класс/Паспорт

P Q068 111

Лист Листов 1

Исполнитель/Спецификация

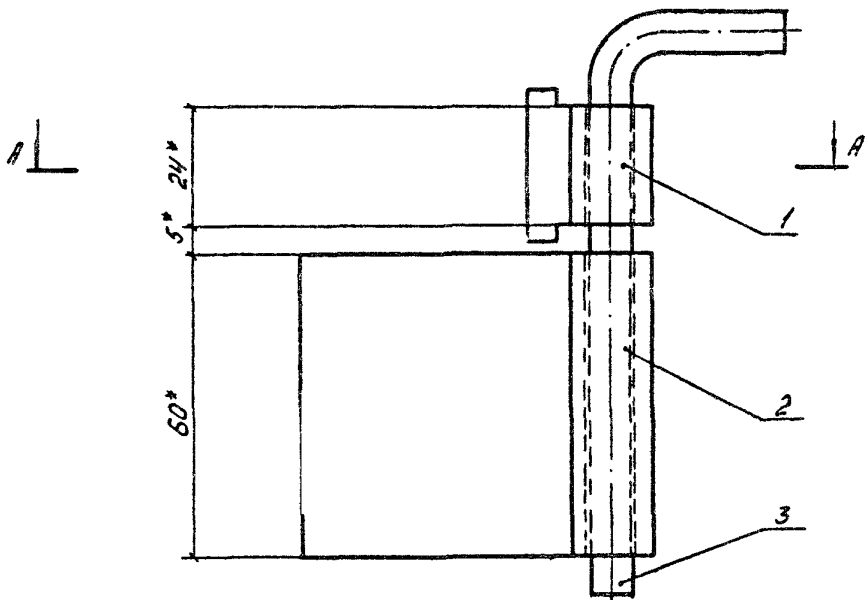
Зав. отд. Теленко  
 Исполн. Д. П. Третьяков  
 Рук. отд. Болгов

Лист 3 ГОСТ 19904-74  
 В Ст 3 кп 2 ГОСТ 380-71

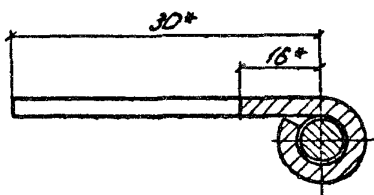
ВНИКТИСК

№	№ инв.	№ лот.	Обозначение	Наименование	Кол.	Примеч.
				<u>Документация</u>		
№			1.436.3-21. 2-11120 СБ	Сборочный чертеж		
				<u>Детали</u>		
№	1		1.436.3-21. 1-21111	Петля	1	
№	2		1.436.3-21. 2-11121	Петля	1	
№	3		1.436.3-21. 2-11122	Штираль	1	

		1.436.3-21. 2-11120	
		<b>Затвор</b>	
Заб. отд. Гусленко	ИШС	<b>Будья</b>	<b>Лмет</b>
И.контр. Дмитриев	- 57	Р	1
И.контр. Болотов	- 101	Гинтантехспецстрой БЕЛ ВНИКТЭС	



A-A



\* Размер для справок.

1.436.3-21. 2-11120 СБ

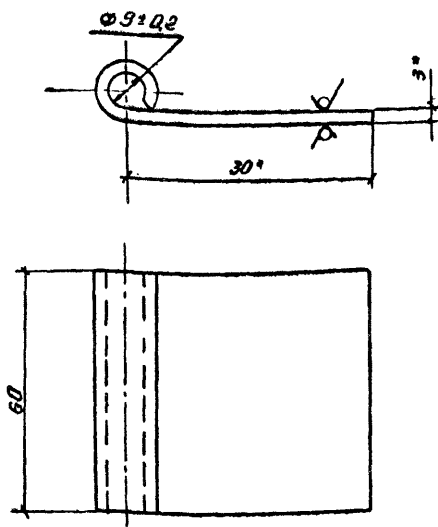
Затвор  
Сборочный чертеж

Стадия	Масса	Наситоб
Р	0,225	1:1
Лист	Листов 1	
Министерство путей сообщения СССР		
ВЛКМЦК		

Зав. отд.	Тесленко	МММ
И. констр.	Литвинова	ЛЛЛ
Лек. бр.	Баллаб	ЛЛЛ

Лист 1 из 1

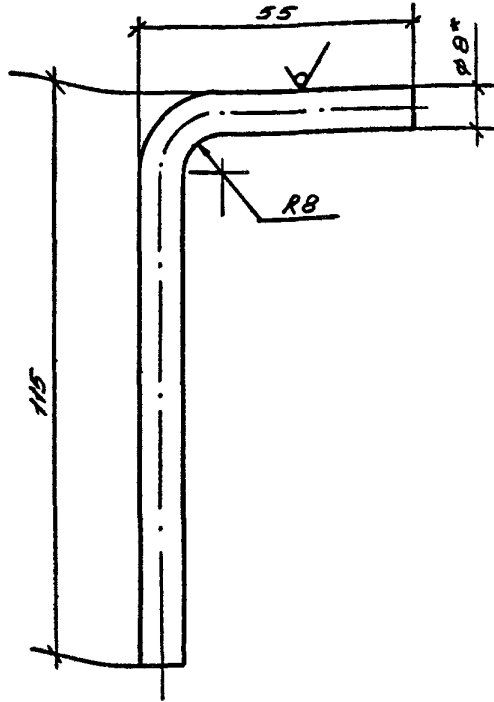
R<sub>a</sub> 160 (✓)



1. \* Размер для справок
2. Длина заготовки L = 61mm

				1. 436.3-21 2-11121		
				Петля		
				Стандарт	Насос	Классификация
				Р	0,13	1:1
				Лист	Листов	
				Итого листов		
Зав. отп. / исполн. / И. КОНТР. / Дил. / Дир. / Рук. Д/О				Лист 3 ГОСТ 19904-74 ВСт 3КП 2 ГОСТ 380.11		
				ВНИИТНСК		

R<sub>z</sub> 160 (✓)



1. \* размер для справок
2. Длина заготовки L = 157 мм

Шт. № 1000, 1000 и 1000 ВЗМ. Шт. № 1000

			1.436.3 - 21.2 - H122		
			Штырь		
			Сталь	Масса	Масштаб
			Р	0,06	1:1
			Лист	Листов 1	
Зав. отд.	Тесленко	НШШ	Купе В-В ГОСТ 2590-71 в ст 3 кп 2 ГОСТ 580-71		
И. конпр	Амитулов	Д. и. в.			
Рук. брн	Балзов	с. б. н.			
			Изготовлено на заводе СССР ВНИКТУС		

Код документа	Вопрос	№	Объяснение	Наименование	Кол.	Примеч.
				<u>Документация</u>		
14			1.436.3-21. 2-12000 СБ	Сборочный чертеж		
			<u>Переменные данные для исполнений</u>			
				1.436.3-21. 2-12000		
				<u>Сборочные единицы</u>		
14	1		1.436.3-21. 1-12000	Переплет П 48.18	1	
14	2		1.436.3-21. 2-11100	Створка С12.18	2	
				1.436.3-21. 2-12000-01		
14	1		1.436.3-21. 1-12000-01	Переплет П 48.12	1	
14	2		1.436.3-21. 2-11100-01	Створка С 12.12	2	

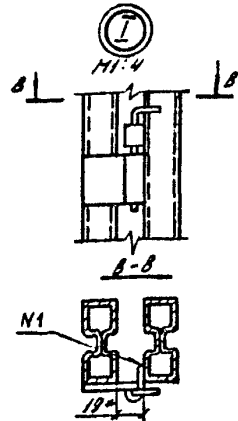
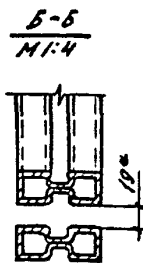
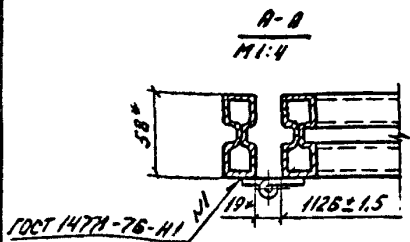
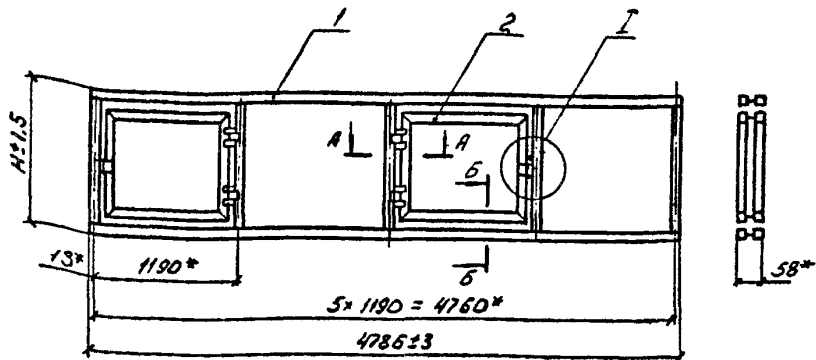
1.436.3-21. 2-12000

Переплет ПВ 48

для окон марки ОПР

Стадия	Лист	Листов
Р		1
Минмонтажспецстрой СССР ВНИИТЭС		

Зав. отд. Тесленко ИИШ  
И контр. Дмитриев  
рук. отд. Борзов



Обозначение	(Марка) Шифр	Н, мм	Масса, кг
1.436.3-21. 2-12000	ПВ 48/18	1745	83,0
	-01	ПВ 48/12	1145

\* Размер для справок.

Указ на подл. Подписи и дата. Взам упр. 14

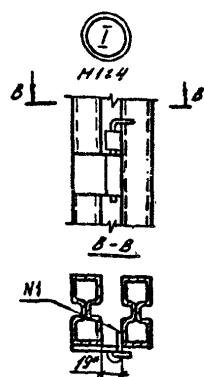
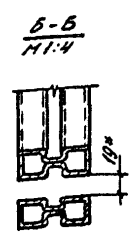
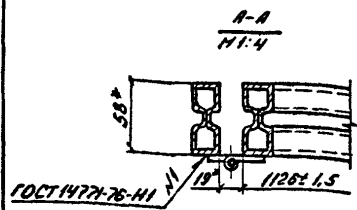
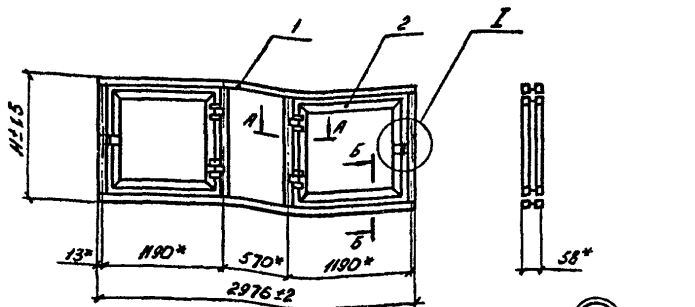
			1.436.3-21. 2-12000 СБ		
			Переплет ПВ 48 для окон марки ОПР Сборочный завод.		
			Страна	Масса	масштаб
			Р	кг.мб.	1:40
			Лист	Листов 1	
			Министерство строительства СССР		
			ВНИИСТУС		

Завод	Тельно	ШШШ
И.контр.	Игорьев	Игорьев
Рис. брус	Балаш	Балаш

Уровень	Зона	№	Обозначение	Наименование	Кол.	Примеч.
				<u>Документация</u>		
ИИ			1.436.3-21. 2-13000 СБ	СБОРОЧНЫЙ ЧЕРТЕЖ		
			<u>Переменные данные для исполнения</u>			
			<u>1.436.3-21. 2-13000</u>			
				<u>Сборочные единицы</u>		
ИИ	1		1.436.3-21. 1-13000	Переплет П 30.18	1	
ИИ	1		1.436.3-21. 2-1100	Створка С 12.18	2	
				<u>1.436.3-21. 2-13000-01</u>		
ИИ	1		1.436.3-21. 1-1300 -01	Переплет П 30.12	1	
ИИ	2		1.436.3-21. 2-1110 -01	Створка С 12.12	2	

			1.436.3-21. 2-13000		
			Переплет П 30		
			для окон марки ОДР		
Зав. отд.	Тесленко	ИИИИ	Стабий	Лыт	Лытов
И.контр	Дмитриева	Рость	Р		Г
Р/з Брлс	Бонгов	ИИИ	Литоммаксспецстрой СССР ВНИКТУСК		





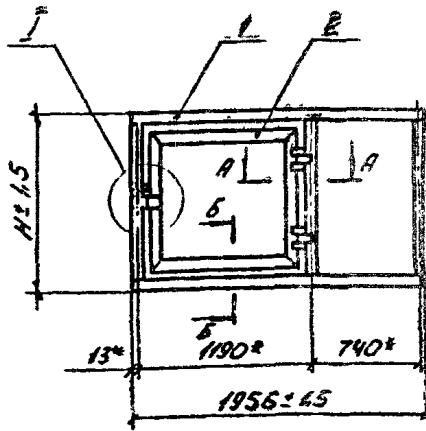
Обозначение	(Материал) Шпур	H, мм	Масса кг
1.436.3-21. 2-13000	ПВ30.ПВ	1745	58,0
-01	ПВ30.02	1143	55,5

\* Размер для справок.

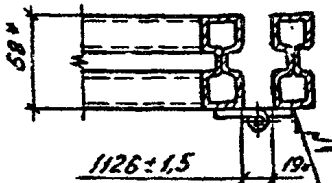
				1.436.3-21. 2-13000 СБ		
				Перелом ПВ30 для окон марки ОПР		
				Сборочный чертеж		
Зав. отд.		Тех. экз.		Стадия	Масштаб	Листов
				Р	с.м.б.	1:40
				Лист	Листов 1	
				Министерство строительства СССР		
				ВНИИСТУС		
Зав. отд.	Тех. экз.	И.И.И.				
И.И.И.	И.И.И.	И.И.И.				
И.И.И.	И.И.И.	И.И.И.				

Страница	Лист	№ п/п	Обозначение	Наименование	Кол	Примеч.
				<u>Документация</u>		
14			1.436.3-21. 2-14000 СБ	Сборочный чертеж		
			<u>Переменные данные</u>	<u>для исполнения</u>		
				<u>1.436.3-21 2-14000</u>		
				<u>Сборочные единицы</u>		
14	1		1.436.3-21. 1-15000	Переплет П 20.18	1	
14	2		1.436.3-21. 2-11100	Створка С 12.18	1	
				<u>1.436.3-21. 2-14000-01</u>		
14	1		1.436.3-21. 1-15000-01	Переплет П 20.12	1	
14	2		1.436.3-21. 2-11100-01	Створка С 12.12	1	

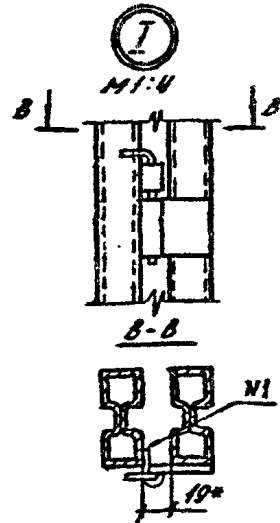
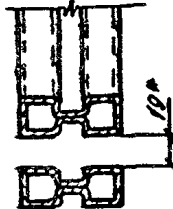
			1.436.3-21. 2-14000		
			Переплет П 20		
			для окон марки ОПР		
Зав. отд.	Терленко	И.И.	Статья	Лист	Листов
И. контр.	Антонисов	Р.С.	Р		1
Рук. б-ки	Балзов	А.А.	Минплантпрохспецстрой СССР		
			ВНИКТИС		



A-A  
M 1:4



B-B  
M 1:4



ГОСТ 14771-76-И1

Обозначение	(Марка) Шифр	H, мм	Масса, кг
1.436.3-21. 2-14000	ПВ 20.18	1745	42,0
-01	ПВ 20.12	1145	33,0

\* размер для справок

ИМ. МОНТАЖ. ГОРОДСКАЯ И ВОДА

			1.436.3-21. 2-14000 СБ		
			Переплет ПВ 20 для окон марки ДГР Сборный чертёж.		
			Станд.	Масса	Масштаб
			Р	см. таб.	1:40
			Лист	Листов 1	
			Министерство строительства СССР		
			ВНИКТИСК		
Зав. отд.	Третьяков	ИИИИ			
Начальн.	Дмитриева	Дмитриева			
Рис. Фриш	Балгов	Балгов			

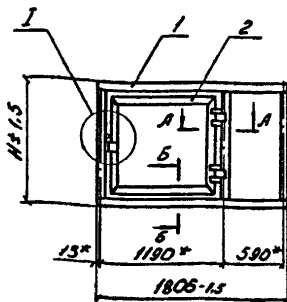
Формат	Экз.	№ п/з	Обозначение	Наименование	Кол.	Примеч.
				<u>Документация</u>		
А4			1.436.3-21. 2-15000 ЕБ	Сборочный чертеж		
			<u>Переменные данные</u>	<u>для исполнения</u>		
				<u>1.436.3-21. 2-15000</u>		
				<u>Сборочные единицы</u>		
А4	1		1.436.3-21. 1-16800	Переплет п 18.78	1	
А4	2		1.436.3-21. 2-11100	Сборка с 12.78	1	
				<u>1.436.3-21. 2-15000-01</u>		
А4	1		1.436.3-21. 1-16000-01	Переплет п 18.12	1	
А4	2		1.436.3-21. 2-11100-01	Сборка с 12.12	1	

1.436.3-21. 2-15000

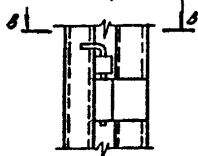
Зав. отд. Тресленко  
 И.Колд. А.Игнатьев  
 Рук. отд. Балзов

Переплет пв 18  
 для окон марки ОПР

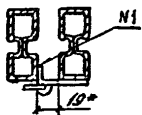
Студия	Литт	Литтов
Р		1
Пункт автоматической ССР ВНИКТИС К		



И1:4

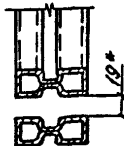
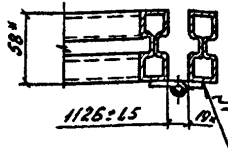


Б-Б



А-А  
И1:4

Б-Б  
И1:4



Обозначение	(Марка) Шлиф	H, мм	Масса, кг
1.436.3-21.2-15000	ПВ18.18	1745	42.5
	-01 ПВ18.12	1145	32.5

\* размер для отработ

Указано по ГОСТ 14771-76-И1

1.436.3-21. 2-15000 СБ

Периметр ПВ 18  
для окон марки ОГР  
сборный чертёж

Страна	Масса	Максимум
P	см. таб. 1	1:40
Лист	Листов 1	
Миним. антискладирование СССР		
B.H.K.T.L.I.C.K		

Зав. отобр	Тесленко	И.И.И.
И.Р.М.	Дмитриева	Р.И.Р.
И.И.С.	Борисов	И.И.И.

Инвентаризация	Зав. пар.	Обозначение	Наименование	Кол-во упаковки 1.436.3-21.2-20000 -										Примечание			
				-	01	02	03	04	05	06	07	08	09				
			<u>Документация</u>														
14		1.436.3-21.2-20000 СБ	Сборочный чертёж	X	X	X	X	X	X	X	X	X	X	X	X		
14		1.436.3-21.2-00000 ТУ	Техническое описание	X	X	X	X	X	X	X	X	X	X	X	X		
			<u>Сборочные единицы</u>														
14	1	1.436.3-21.1-20000	ОКНО ОТА 60.18-1	1													
		-01	ОКНО ОТА 60.12-1		1												
		-02	ОКНО ОТА 48.18-1			1											
		-03	ОКНО ОТА 48.12-1				1										
		-04	ОКНО ОТА 30.18-1					1									
		-05	ОКНО ОТА 30.12-1						1								
		-06	ОКНО ОТА 20.18-1							1							
		-08	ОКНО ОТА 20.12-1								1						
		-10	ОКНО ОТА 18.18-1									1					
		-11	ОКНО ОТА 18.12-1										1				
				1.436.3-21.2-20000													
				ОКНО марки ОТА													
														Количество листов Р 1 3 Количество листов ССР <b>ВНИТУСХ</b>			
				Зав. ОТА Греленко <i>Илья</i>		Инж. П. С. Дмитриев <i>Петр</i>		Рук. Бюро <i>Борис</i>									

ИНБ. № подл.	Подпись и дата	Взят инв. №

Формат	Зона	Лист	Обозначение	Наименование	Кол на установленые 1.436.3-21.2-20000-									Примеч		
					-	01	02	03	04	05	06	07	08		09	
А4	2		1.436.3-21. 2-21000	Переллет ПФВ 60.18	1											
				-01 Переллет ПФВ 60.12		1										
А4	3		1.436.3-21. 2-22000	Переллет ПФВ 48.18			1									
				-01 Переллет ПФВ 48.12				1								
А4	4		1.436.3-21. 2-23000	Переллет ПФВ 30.18					1							
				-01 Переллет ПФВ 30.12						1						
А4	5		1.436.3-21. 2-24000	Переллет ПФВ 20.18							1					
				-01 Переллет ПФВ 20.12								1				
А4	6		1.436.3-21. 2-25000	Переллет ПФВ 18.18									1			
				-01 Переллет ПФВ 18.12										1		

1.436.3-21.	2-20000	Лист
		2

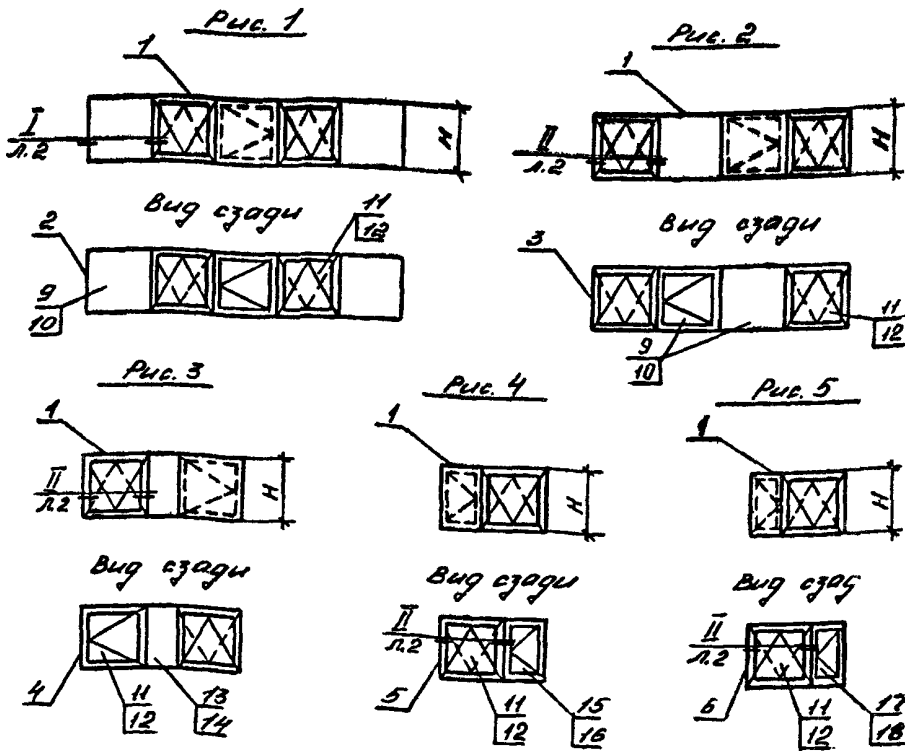
Взам.	Зона	Год	Обозначение	Наименование	Кол. на исполнение 1.436.3-21. 2-20000										Примеч.		
					-	01	02	03	04	05	06	07	08	09			
				<u>Детали</u>													
44	7		1.436.8-21. 1-00001	Профиль резиновый Р.1	558	438	438	342	301	227	20,3	15,4	19,5	147			М
44	8		1.436.3-21. 1-00003	Профиль резиновый Р.3	335	263	33,5	263	223	17,5	20,5	15,6	19,9	151			М
	9		ГОСТ 111-78	Стекло разн. 1680x1150x4	2		1										
	10		ГОСТ 111-78	Стекло разн. 1080x1150x4		2		1									
	11		ГОСТ 111-78	Стекло разн. 1590x1060x4	3		3		2		1		1				
	12		ГОСТ 111-78	Стекло разн. 990x1060x4		3		3		2		1		1			
	13		ГОСТ 111-78	Стекло разн. 1680x530x4					1								
	14		ГОСТ 111-78	Стекло разн. 1080x530x4						1							
	15		ГОСТ 111-78	Стекло разн. 1590x640x4							1						
	16		ГОСТ 111-78	Стекло разн. 990x640x4									1				
	17		ГОСТ 111-78	Стекло разн. 1590x460x4										1			
	18		ГОСТ 111-78	Стекло разн. 990x460x4											1		
67	19		1.436.3-21. 3-412	Планка	12	12	10	10	6	6	6	6	6	6	6	6	0,25к2

1.436.3-21. 2-20000

Лист

3,





Обозначение	Марка окна	Рис.	H, мм	Масса, кг	Обозначение	Марка окна	Рис.	H, мм	Масса, кг
1.436.3-21.2-20000	ОТР 60.18	1	1145	440	1.436.3-21.2-20000-05	ОТР 30.12	3	1145	113
-01	ОТР 60.12		1145	327	-06	ОТР 20.18	4	1145	179
-02	ОТР 48.18	2	1145	374	-07	ОТР 20.12		5	1145
-03	ОТР 48.12		1145	279	-08	ОТР 18.18	5		1145
-04	ОТР 30.18	3	1145	233	-09	ОТР 18.12			1145

1.436.3-21.2-20000 СБ

Окна марки ОТР  
Сборочный чертеж

Листов 4

Р стр. 1

Листов 4

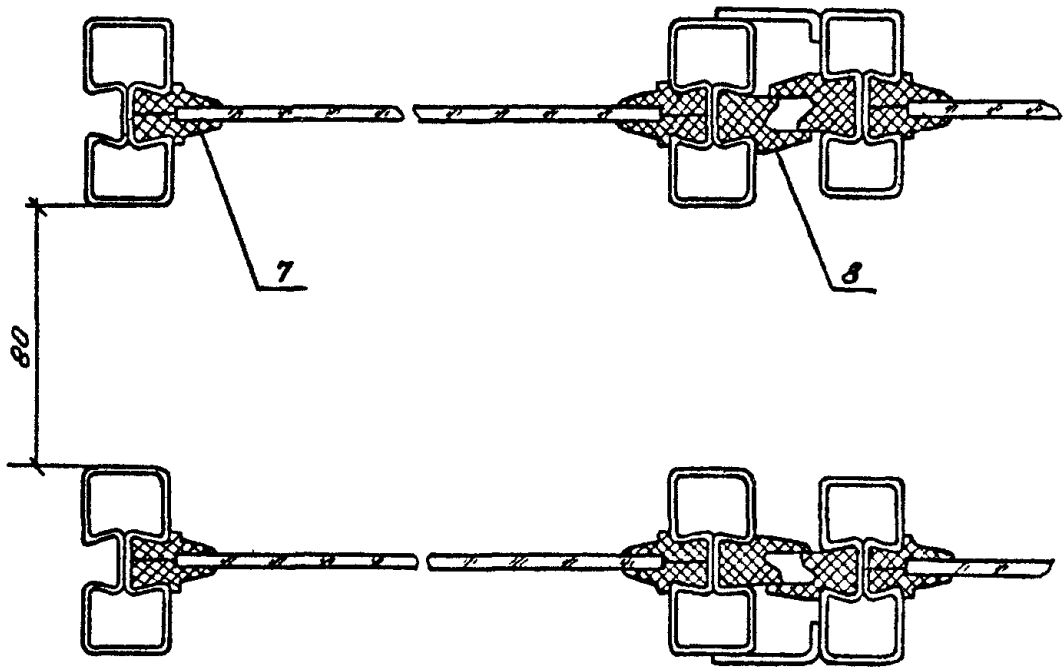
Миниатюрный центр

СССР

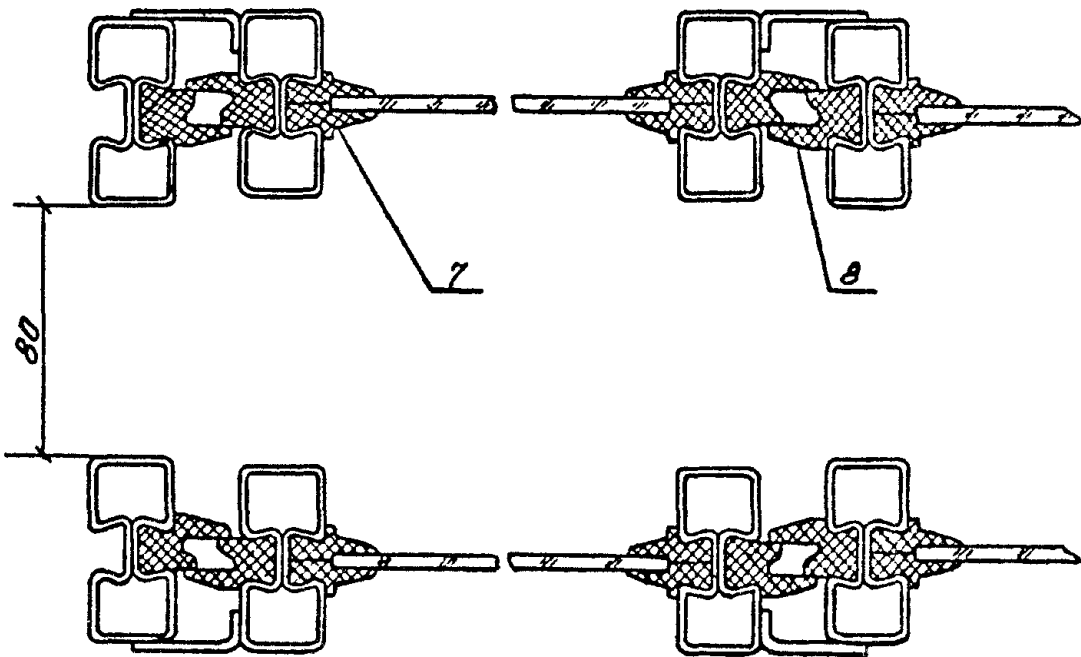
ВНИИСТ

Зав. отд. Теленко  
Н. конструктор Дмитриева  
Рисовал  
Фук Борис Болгов

1



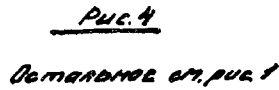
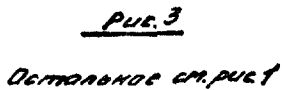
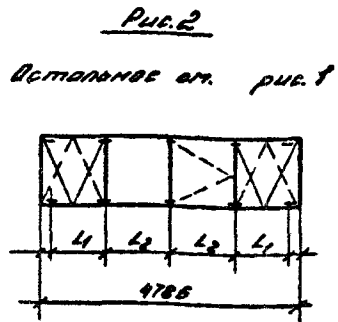
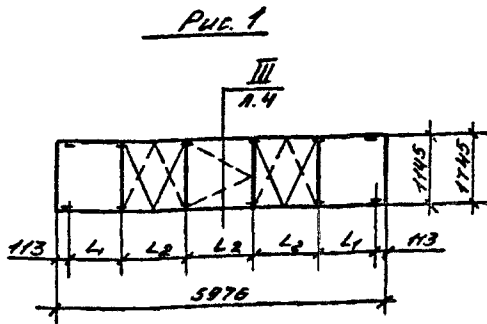
2



1.436.3-21.2-20000 CB

ANET

2

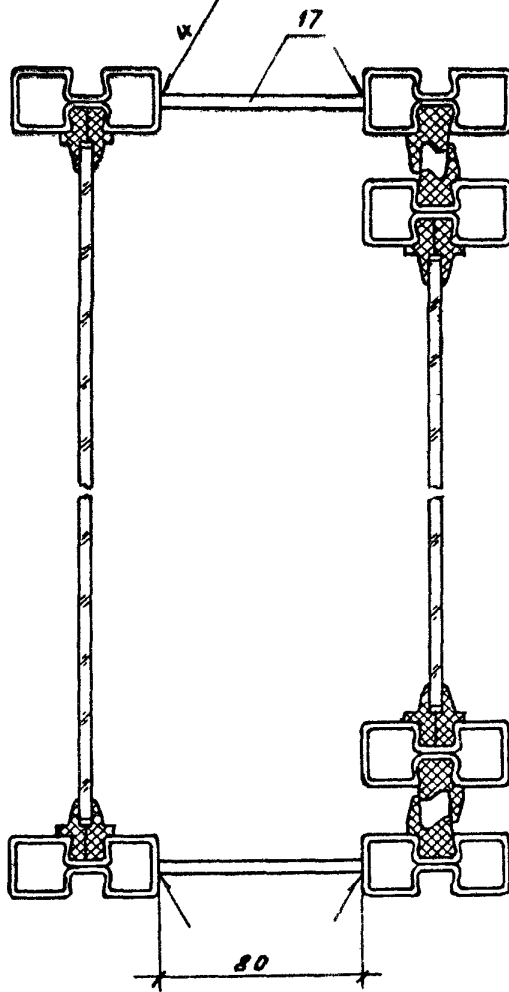


Обозначение	Марка окна	Рис.	L1 мм	L2 мм	Обозначение	Марка окна	Рис.	L1 мм	L2 мм	Анкет
1.436.3-21.2-20000	ОТР 60.18	1	1090	1190	1.436.3-21.2-20000-15	ОТР 30.12	3	1375	-	
-01	ОТР 60.12					ОТР 20.18	4	865	-	
-02	ОТР 48.18	2	1090	1190	ОТР 20.12					
-03	ОТР 48.12				ОТР 18.18					
-04	ОТР 30.18	3	1375	-	ОТР 18.12	-09				
1.436.3-21. 2-20000 СБ										3

КАРТА АРХИТЕКТУРЫ И ИНЖЕНЕРНОГО ДИЗАЙНА  
 ИЛИ ИХ КОМБИНАЦИИ



ГОСТ 14771-76-71 Д.3



1.436.3-21. 2-20000 СБ

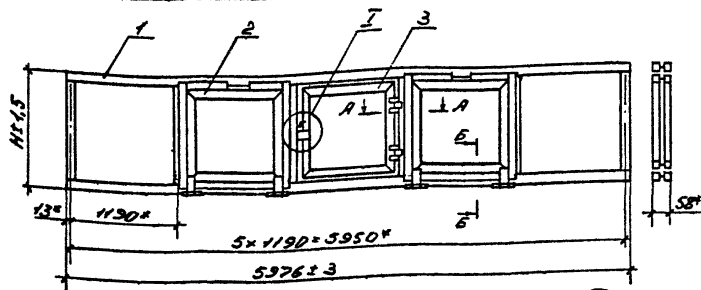
Лист

4

Формат	Вопы	Листы	Обозначение	Наименование	Кол.	Примеч.
				<u>Документация</u>		
А4			1.436.3-21 2-2100СВ	Сборочный чертёж		
				<u>Переменные данные для исполнений</u>		
				1.436.3-21 2-21000		
				<u>Сборочные единицы</u>		
А4	1		1.436.3-21 1-11000	Переделет П 60.18	1	
А4	2		1.436.3-21 2-21100	Фрагмента ФВ 12.18	2	
А4	3		1.436.3-21 2-11100	Сборка С12.18	1	
				1.436.3-21 2-21000-01		
А4	1		1.436.3-21 1-11000-01	Переделет П 60.12	1	
А4	2		1.436.3-21 2-21100-01	Фрагмента ФВ 12.12	2	
А4	3		1.436.3-21 2-11100-01	Сборка С12.12	1	

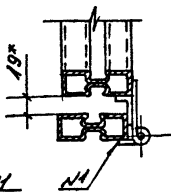
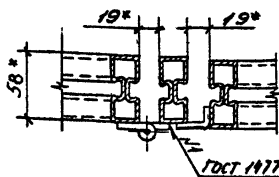
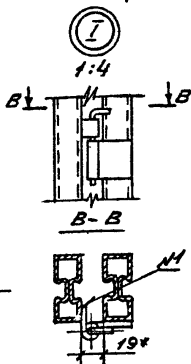
УИВ № 17000 Платица и Даро Взаим инв. №

			1.436.3-21 2-21000			
Зав. отд.	Тесленко	И.И.	Переделет ПФВ 60 для окон марки ОТР	Станд.	Лист	Листов
И. контр.	Амфириева	И.И.		Р		1
Руководит.	Болгов	И.И.		Политтехинженер 6660 ВНИИТЭС		



A-A  
1:4

B-B  
1:4



ГОСТ 14774-76-И1

Обозначение	Марка	H, мм	Макс, кг
1.436.3-21.2-21000	110850.0	1745	118,5
-01	110850.02	1145	97,5

\* Размер для справок

1.436.3-21.2-21000 СБ

Переплет ПФВ 60  
для окон марки ОТР  
Сборочный чертеж

Страна	Марка	Максимум
Р	ст. табл.	1:40
Лист	Листов 1	
Минимонтажмашинстрой СССР		
ВНИКТИСК		

Зав. отд.	Тесленко	ИИИ
Н.контр.	Амитрич	В.И.С.
Инж.б.г.р.	Болотов	Том

№ документа	Зона	№ з/л	Обозначение	Наименование	Кол.	Примеч.
				<u>Документация</u>		
А4			1.436.3-21.2-21100 СБ	Сборочный чертеж		
				<u>Сборочные единицы</u>		
А4	1		1.436.3-21.1-21110 СБ	Шарнир П1	2	
				<u>Детали</u>		
А4	2		1.436.3-21.1-21101	Балка	2	
А4	3		1.436.3-21.1-21102	Притвор	1	
А4	4		1.436.3-21.1-21102 - 01	Притвор	2	
			<u>Переменные данные для исполнений</u>			
				<u>1.436.3-21.2-21100</u>		
				<u>Детали</u>		
А4	5		1.436.3-21.1-21101 - 01	Балка	2	
А4	6		1.436.3-21.1-21103	Притвор	2	
				<u>1.436.3-21.2-21100 - 01</u>		
				<u>Детали</u>		
А4	5		1.436.3-21.1-21101 - 02	Балка	2	
А4	6		1.436.3-21.1-21103 - 01	Притвор	2	

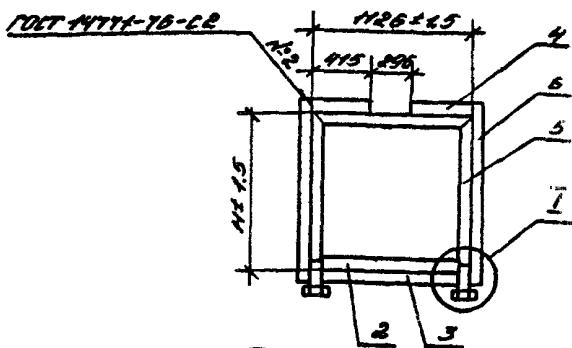
1.436.3-21.2-21100

Лист № 1004, подпись и дата вкл. инв. №

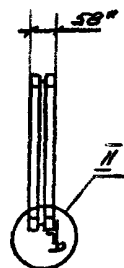
Зав. отд.	Песленко	И.И.
И.контр.	Дмитриева	И.И.
Рук. бр.	Болгов	И.И.

Фрамуга ФВ 12

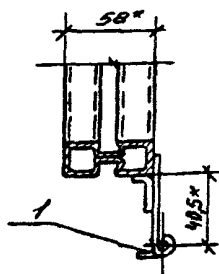
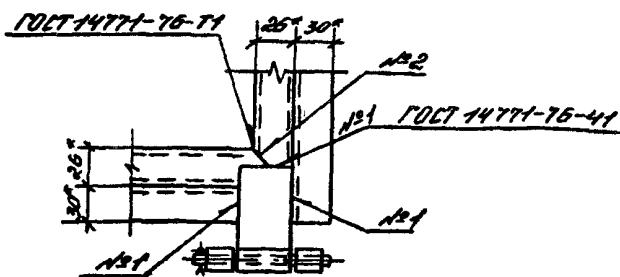
Листов	1
Р	
Полномочием генерального директора СССР	
ВНИИСТУС	



Ⓘ  
1:1.4



Ⓙ  
1:1.4



Обозначение	(Марка) Шлиф	H, мм	Масса, кг
1.436.3-21.2-21100	ФВ12	1655	20
	-01 ФВ12	1055	16

\* размер для справок

				1.436.3 - 21.2-21100 СБ		
				Стадия	Масса	Масштаб
				Р	см. табл.	1:40
				Лист	Листов 1	
				Литтонитомаслоцетра СССР		
				ВНИКТИС		
Зав. отд.	Тесленко	МШШ				
И. контр.	Дмитриева	ДМШ				
Рук. отд.	Болов	БМ				



Формы Зона	Лист	Обозначение	Наименование	Кол	Примеч.
			<u>Документация</u>		
А4		1.436.3-21. 2-22000 СБ	Сборочный чертеж		
		<u>Переменные данные для исполнений</u>			
		1.436.3-21. 2-22000			
			<u>Сборочные единицы</u>		
А4	1	1.436.3-21. 1-12000	Переплет П. 48.18	1	
А4	2	1.436.3-21. 2-21100	Фрагмент ФВ 12.18	2	
А4	3	1.436.3-21. 2-11100	Сборка С12.18	1	
		1.436.3-21. 2-22000 -01			
А4	1	1.436.3-21. 1-12000 -01	Переплет П 48.12	1	
А4	2	1.436.3-21. 2-21100 -01	Фрагмент ФВ 12.12	1	
А4	3	1.436.3-21. 2-11100 -01	Сборка С12.12	1	

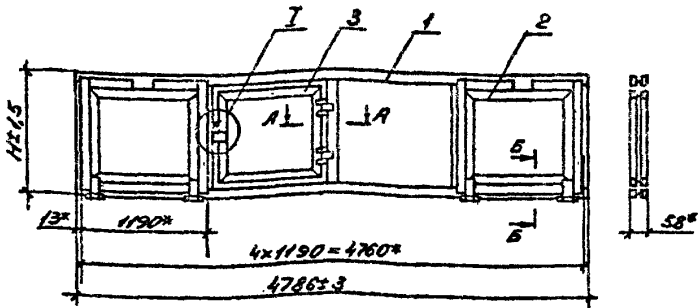
1.436.3-21. 2-22000

Переплет ПФВ 48  
для окон марки ОТР

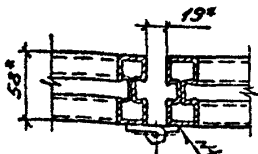
Страна	Испол	Листов
Р		1

Полномасштабный  
СССР  
ВНИИСТЕК

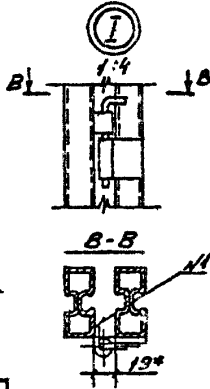
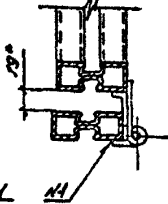
Зав. отд.	Тесленко	А.И.Ильин
Инженер	Дмитриева	Д.И.Ильин
Руч. чертеж.	Бонгов	И.И.Ильин



A-A  
1:4



B-B  
1:4



ГОСТ 14771-76-ИЛ

Обозначение	Марка	H, мм	Масса, кг
1.436.3-И. 2-22000	ПРВ48.0	1745	107
	-01 ПРВ48.0	1145	87

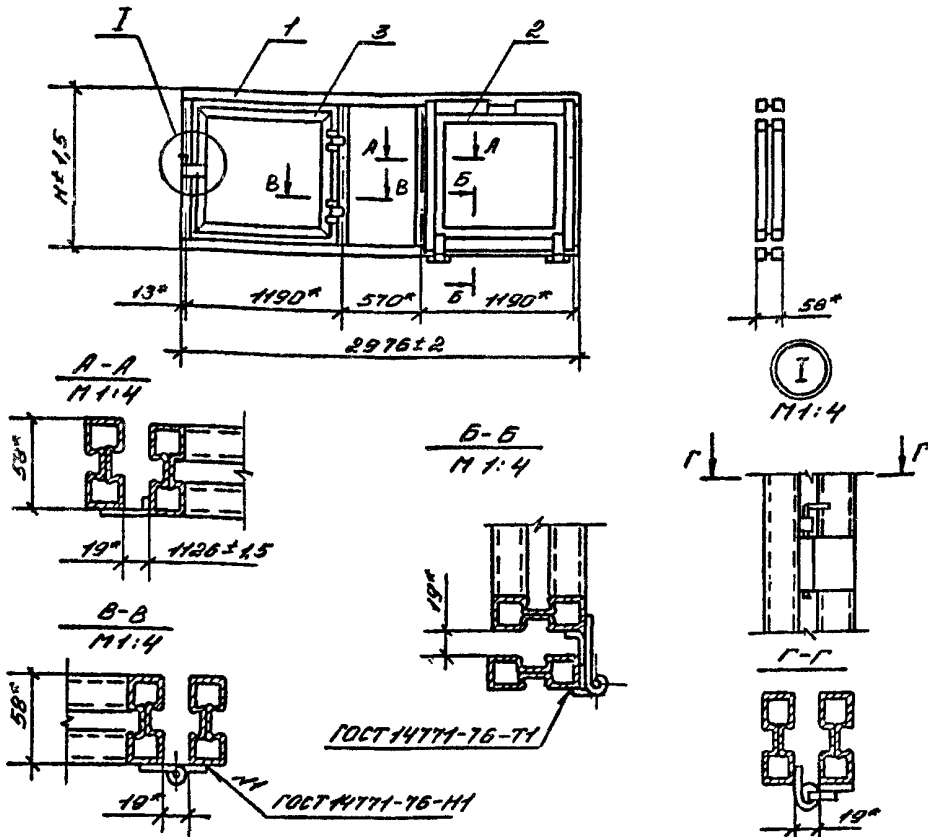
\* Размер для справок

			1.436.3-21. 2-22000 СБ		
			Переплет ПФВ 48 для окон марки ОТР Сборочный чертеж	Стрелка	Масштаб
				Р	см. табл.
			Лист	Листов 1	
Завод	Техник	ИИИ	Министерство лесной промышленности СССР ВНИИТИСК		
Никонра	Дмитриева	Э-м-ст			
Брилин	Валдов	Т-м			

Код	Обозначение	Наименование	Кол	Примечание
		Документация		
04	1.436.3-21. 2-23000 СБ	Сборочный чертеж		
	Переменные данные	для исполнения		
		1.436.3-21. 2-23000		
		Сборочные единицы		
04	1 1.436.3-21. 1-15000	Переплет П 30.18	1	
04	2 1.436.3-21. 2-21100	Фрагмента ФВ 12.18	1	
04	3 1.436.3-21. 2-11100	Сторонка С 12.18	1	
		1.436.3-21. 2-23000-01		
04	1 1.436.3-21. 1-13000-01	Переплет П 30.12	1	
04	2 1.436.3-21. 2-21100-01	Фрагмента ФВ 12.12	1	
04	3 1.436.3-21. 2-11100-01	Сторонка С 12.12	1	

1.436.3-21. 2-23000-01  
 1.436.3-21. 2-23000-01  
 1.436.3-21. 2-23000-01

			1.436.3-21. 2-23000		
			Переплет ПФВ 30		
			для окон марки ДТ		
Код	Текст	Шрифт	Строка	Лист	Всего
1	1	1	1	1	1
			Инициалы: <b>В.И.К.Т.С.К.</b>		



Обозначение	(Марка) Шифр	H, мм	Масса, кг
1.436.3-21.2-23000	ПФВ30/6	1145	72,0
	-01 ПФВ30/6	1145	58,5

\* Размер для справок

			1.436.3-21.2-23000 СБ		
			Переплет ПФВ30 для окон марки ОТР Сборочный чертеж		
			Стандия	Масштаб	Масштаб
			Р	стр. табл.	1:40
			Лист	Листов в 1	
Зад. отд.	Геславко	МШШ	Министерство путей СССР ВНИИТЛУК		
И.контр.	Амфилопов	Д.С.Р.			
Рук. бр.	Болгов	А.Б.			

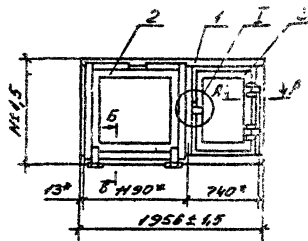
Формат	Зона	№	Обозначение	Наименование	Кол.	Примеч.
				<u>Документация</u>		
A4			1.436.3-21. 2-24000 СБ	Сборочный чертеж		
				<u>Переменные данные для комплектов</u>		
				<u>1.436.3-21. 2-24000</u>		
				<u>Сборочные единицы</u>		
A4	1		1.436.3-21. 1-15000	Переплет П 20.18	1	
A4	2		1.436.3-21. 2-21100	Фрагмента ФВ 12.18	1	
A4	3		1.436.3-21. 2-11100-02	Сборка СВ.18	1	
				1.436.3-21. 2-24000-01		
A4	1		1.436.3-21. 1-15000-01	Переплет П 20.12	1	
A4	2		1.436.3-21. 2-21100-01	Фрагмента ФВ 12.12	1	
A4	3		1.436.3-21. 2-11100-03	Сборка СВ.12	1	

Взят шифр

Подпись и дата

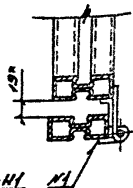
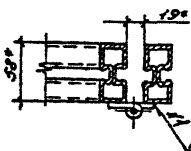
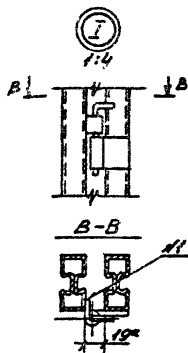
Шифр подл

			1.436.3-21. 2-24000		
			Переплет ПФВ 20		
			для окон марки ОПР		
Завод	Техаско	ШШШ	Стр.	Лист	Листов
И.КОНТР	Дмитриева	ШШШ	Р		1
Рук.бюро	Болгов	-ф.м.	Министерство Спецстрой СССР ВНИИТРИСК		



A-A  
1:4

B-B  
1:4



ГОСТ 1974-76-41 41

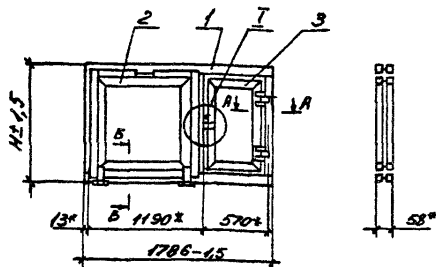
Обозначение	Марка	Н, мм	Масса, кг
1436.3-21.2-24000	ПФВ20	1715	60
	-01 ПФВ20.0	1145	48

\* Размер для справок

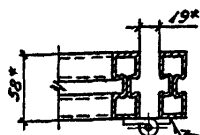
				1436.3-21.2-24000 СБ					
				Перелет ПФВ 20 для окон марки ОТР Сборный чертёж					
				Страна		Масса		Масштаб	
				Р		кг мод.		1:40	
Завод Тельманов				Лист		Листов 1			
Исполн. Антоненко				Министерство Целинстрой СССР <b>ВНИКТИСК</b>					
Свердлов. Бондров									

Зона	Пл.	Обозначение	Наименование	Кол.	Примеч.
			<u>Документация</u>		
		1.436.3-21. 2-25 000 СБ	Сборочный чертеж		
		<u>Переменные данные для исполнений</u>			
		1.436.3-21. 2-25 000			
			<u>Сборочные единицы</u>		
1		1.436.3-21. 1-15 000	Переплет П 18.18	1	
2		1.436.3-21. 2-21 100	Фрагмент ФВ 12.18	1	
3		1.436.3-21. 2-1100 -04	Сборка СБ.18	1	
			1.436.3-21. 2-25 000-01		
1		1.436.3-21. 1-15 000 -01	Переплет П 18.12	1	
2		1.436.3-21. 2-21 100 -01	Фрагмент ФВ 12.12	1	
3		1.436.3-21. 2-1100 -05	Сборка СБ.12	1	

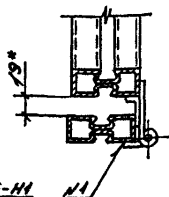
		1.436.3-21. 2-25 000				
№ док.	Тресленко	И.И.	Переплет ПФВ 18	Страна	Лист	Листов
Контр.	Андреева	И.И.		Р		1
К.пр.	Бонгов	А.С.	для окон марки ОТР	Генеральный директор СССР ВНИИТЭС		



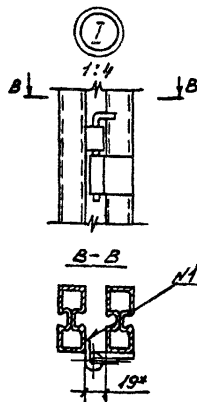
A-A  
1:4



B-B  
1:4



ГОСТ 14771-76-ИИ



Обозначение	Марка	H, мм	Масса, кг
1436.3-21.2-25000	1708.18	1745	57,5
-01	1708.12	1145	45,5

\* Размер для справок

1436.3-21.2-25000 СБ

Переплет ПЧВ 18  
для окон марки ДТР  
Сборочный чертёж

Стадия	Масштаб	Листов
Р	см. тобл.	1:40
Лист	Листов 1	
Гипертехцентр СССР		
ВНИИСТЭК		

Завод	Тосленка	Шиль
М.КОНТ	Амурская	Синир
Рубин	Болгов	Тоб



Формат	Зона	Поз.	Обозначение	Наименование	Кол	Примечание
				<u>Документация</u>		
А4			1.436.3-21. 2-30000 СБ	Сборочный чертеж		
				<u>Детали</u>		
А4	1		1.436.3-21. 1-11001	Балка	2	
А4	2		1.436.3-21. 1-11002	Защелка	4	
А4	3		1.436.3-21. 2-30001	Плоская	4	
А4	4		1.436.3-21. 2-30002	Перемычка	7	
Б4	5		1.436.3-21. 2-30003	Пластина		
				Лист Б-III-3 ГОСТ 18904-74 Б-IV СМЗ по ГОСТ 16523-70 (120x120)x14 R169	2	0,34 кг
				<u>Стандартные изделия</u>		
		6		Болт М8x20.35 ГОСТ 7798-78	4	
		7		Гайка М8.5 ГОСТ 5915-78	4	
		8		Шайба В.04 ГОСТ 11371-78	4	

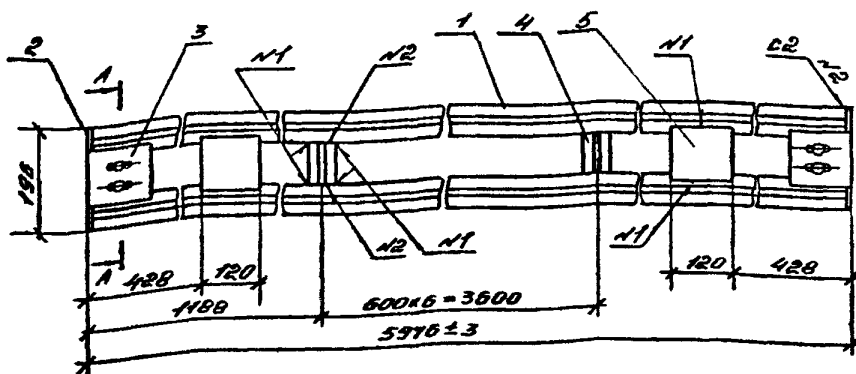
1.436.3-21. 2-30000

Ригель ветровой Р60

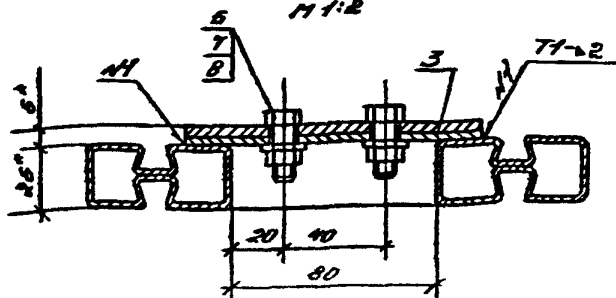
Судна	Лист	Листов
Р		1
Питоматериалами СССР ВНИИТРИС		

Указ. на подл. Подпись и дата. Взаг. инб. А

Зав. отд. Тетяненко И.И.  
Н.контр. Дмитриева З.С.  
Рук. бр. Волгов А.С.



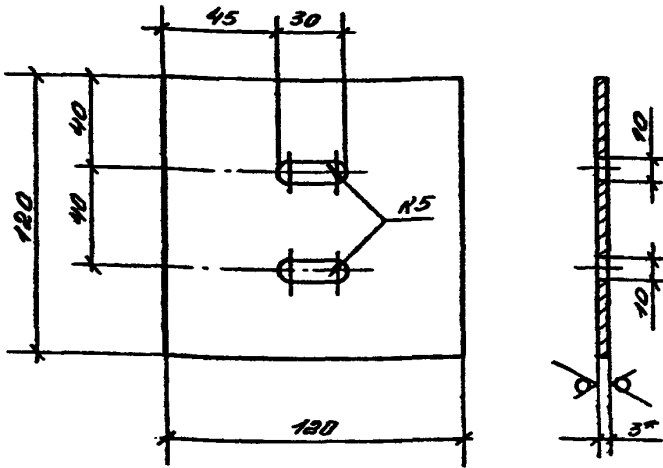
А-А повернуто  
1:1:2



1. \* Размер для справок
2. Сварные швы выполнять по ГОСТ 14771-76

			2435.3 - 21. 2-30000 СБ		
			Ригель ветровой Р 60		
			Сборочный чертёж		
			Стадия	Масштаб	Листов
			Р	3:1	1:10
			Лист	Листов 1	
Зав. отд.	Тех. отд.	Инж. отд.	Институт проблем механики СНЦ РАН		
И. Кондр.	А. Дмитриев	Д. Мухом.	ВНИИСТУС		
Рис. Дьяч.	Богданов	Левин			

R<sub>z</sub>160 / (N)



1. <sup>1</sup> Размер для справок
2. Неуказанные предельные отклонения размеров: H14, h14,  $\frac{IT14}{2}$ .

Шкала: 1:1  
 ГОСТ 10000-80  
 ГОСТ 10000-80  
 ГОСТ 10000-80

1.436.3 - 21.2-30 001

ПЛИТКА

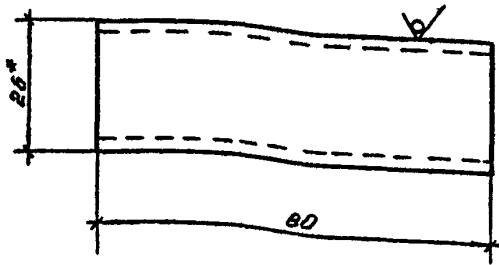
Свойства	Масса	Удельн. г.
P	0,34	1:2
Лист	Листов	

Зав. отд. Тресленко  
 И.контр. Аглицычева  
 Рук. Фриц. Болгов

Лист 5-ПК-3 ГОСТ 19904-74  
 6-IV Ст 3 ПК ГОСТ 16523-70

Минкоминформсвязей  
 СССР  
 ВНИИТЛХ

Rz160 (✓)



1. размер для справок.
2. Неуказанные предельные отклонения размеров:  $H_{14}$ ,  $k_{14}$ ,  $\frac{IT_{14}}{2}$

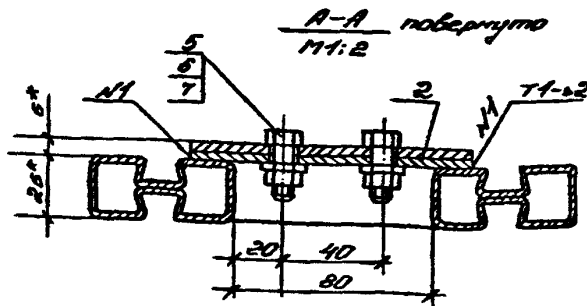
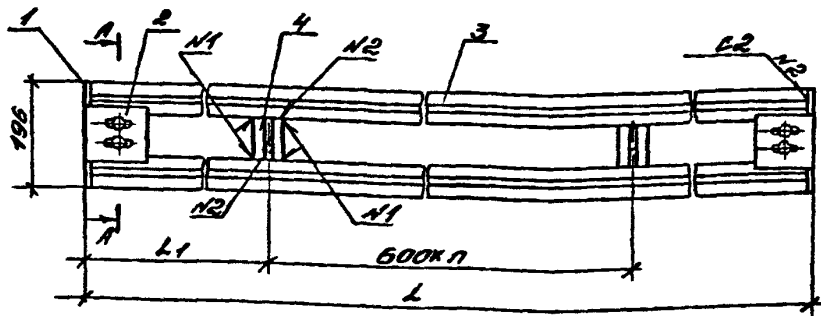
				1.436.3-21. 2-30002			
				Перемычка	Листов	Колес	Листов
					P	0,22	1:1
				Лист		Листов 7	
Завод	ГЕСПЕНКО	ШШШ	Профиль стальной			Пункт в центре	
М. директор	А. Митраш	Д-57	замкнутый 58x25x1,8			СССР	
Рук. бр.	БОЛГОВ	-				ВНИКТИСК	

Формы	Затра	Лист	Обозначение	Наименование	Кол.	Примечание
				<u>Документация</u>		
А4			1.436.3-21.2-40000 СБ	Сборочный чертёж		
				<u>Детали</u>		
А4	1		1.436.3-21.1-11002	Заглушка	4	
А4	2		1.436.3-21.2-30001	Планка	4	
				<u>Переменные данные для испытаний</u>		
				<u>1.436.3-21.2-40000</u>		
				<u>Детали</u>		
А4	3		1.436.3-21.1-11001 - 01	Балка	2	
А4	4		1.436.3-21.2-30002	Перемычка	7	
				<u>1.436.3-21.2-40000-01</u>		
				<u>Детали</u>		
А4	3		1.436.3-21.1-11001 - 02	Балка	2	
А4	4		1.436.3-21.2-30002	Перемычка	5	

ЦНБ МЭОС, Подпись и дата  
 Взам инв. №

			1.436.3-21.2-40000		
			Ригель ветровой		
			Р48, Р49, Р30, Р20, Р18		
Зав. отд.	Тесленко	И.И.	Пятаконтрактспецстрой СССР ВНИИСТУСК		
И.контр.	Д.Муромов	И.И.			
Руч. бриг.	Болотов	И.И.			
Страниц	Лист	Листов			
Р	1	2			

Код	Зона	Лист	Обозначение	Наименование	Кол.	Примечание
				<u>1.436.3 - 21.2-40000-02</u>		
				<u>Детали</u>		
А4	3		1.436.3-21.1-11001 - 03	Балка	2	
А4	4		1.436.3-21.2-30002	Перемычка	4	
				<u>1.436.3 - 21.2-40000 - 03</u>		
				<u>Детали</u>		
А4	3		1.436.3 - 21.1-11001 - 05	Балка	2	
А4	4		1.436.3 - 21.2-30002	Перемычка	2	
				<u>1.436.3-21.2-40000-04</u>		
				<u>Детали</u>		
А4	3		1.436.3-21.1-11001 - 06	Балка	2	
А4	4		1.436.3 - 21.2-30002	Перемычка	2	
				<u>Стандартные изделия</u>		
		5		Болт М8×20,36 ГОСТ 7798-70	4	
		6		Гайка М8,5 ГОСТ 5915-70	4	
		7		Шайба 8,04 ГОСТ 11371-78	4	
1.436.3 - 21.2-40000						Лист 2



Обозначение	Марка	L, мм	L1, мм	n	масса кг
1.436.3-21.2-40000	P48	4186 ± 3	593	6	30
-01	P40	3936 ± 3	753	4	25
-02	P30	2976 ± 2	598	3	19
-03	P20	1956 ± 1.5	753	-1	13
-04	P18	1786 ± 1.5	583	-1	12

- \* Размер для справок
- Сварные швы выполнять по ГОСТ 14771-76

Число листов: Подпись и дата: 03.08.81

			1.436.3 - 21.2-40 000 СБ		
			Станд.	Масса	Прочност.
Ригель ветровой P48, P40, P30, P20, P18 сборный чертеж			P	см.	1:10
			табл.		
			Лист	Листов 1	
Зав. отд.	Тесленко	МММ	Минмонтажспецтрострой СССР ВНИИТЭС		
И.контр.	Амурсов	РМТ			
Рук. бюро	Балов	ТМ			