

ТИПОВЫЕ СТРОИТЕЛЬНЫЕ КОНСТРУКЦИИ, ИЗДЕЛИЯ  
И УЗЛЫ

СЕРИЯ 1.020-1/87

КОНСТРУКЦИИ КАРКАСА МЕЖВИДОВОГО ПРИМЕНЕНИЯ  
ДЛЯ МНОГОЭТАЖНЫХ ОБЩЕСТВЕННЫХ ЗДАНИЙ,  
ПРОИЗВОДСТВЕННЫХ И ВСПОМОГАТЕЛЬНЫХ ЗДАНИЙ  
ПРОМЫШЛЕННЫХ ПРЕДПРИЯТИЙ

ВЫПУСК 6-7

МОНТАЖНЫЕ УЗЛЫ. СОПРЯЖЕНИЯ ЭЛЕМЕНТОВ КАРКАСА  
С ПЛИТАМИ ПЕРЕКРЫТИЙ ТИПА "ТТ" И "Т"

РАБОЧИЕ ЧЕРТЕЖИ

24818

ОТПУСКНАЯ ЦЕНА  
НА МОМЕНТ РЕАЛИЗАЦИИ  
УКАЗАНА В СЧЕТ-НАКЛАДНОЙ

*Вх. 32859.2/18*

Пров 29.09.92 *А*

Коп. *Ерочка-*

ТИПОВЫЕ СТРОИТЕЛЬНЫЕ КОНСТРУКЦИИ, ИЗДЕЛИЯ  
И УЗЛЫ

СЕРИЯ 1.020-1/87

КОНСТРУКЦИИ КАРКАСА МЕЖВИДОВОГО ПРИМЕНЕНИЯ  
ДЛЯ МНОГОЭТАЖНЫХ ОБЩЕСТВЕННЫХ ЗДАНИЙ,  
ПРОИЗВОДИТЕЛЬНЫХ И ВСПОМОГАТЕЛЬНЫХ ЗДАНИЙ  
ПРОМЫШЛЕННЫХ ПРЕДПРИЯТИЙ

ВЫПУСК 6-7

МОНТАЖНЫЕ УЗЛЫ, СОПРЯЖЕНИЯ ЭЛЕМЕНТОВ КАРКАСА  
С ПЛИТАМИ ПЕРЕКРЫТИЙ ТИПА "ТТ" И "Т"

РАБОЧИЕ ЧЕРТЕЖИ

РАЗРАБОТАНЫ  
ЦНИИП ТОРГОВО-БЫТОВЫХ ЗДАНИЙ  
И ТУРИСТСКИХ КОМПЛЕКСОВ

ДИРЕКТОР ИНСТИТУТА	подпись	В.И.Лепский
НАЧАЛЬНИК ОТДЕЛА	"	Б.Н.Волынский
ГЛ.ИНЖЕНЕР ПРОЕКТА	"	С.Б.Шац

УТВЕРЖДЕНЫ  
ГОССТРОЕМ СССР  
ПРОТОКОЛ  
12.12.90 № А4-15  
Введены в действие  
ЦНИИП реконструкции городов  
с 25.12.91 приказ от 04.12.91  
№ 22

НИИЖБ ГОССТРОЯ СССР

ДИРЕКТОР ИНСТИТУТА	подпись	Р.СЕРЫХ
ЗАВ.СЕКТОРОМ	"	Н.КОРОВИН

ЦНИИПРОМЗДАНИЙ

ГЛ.ИНЖЕНЕР ИНСТИТУТА	"	В.ГРАНЕВ
НАЧАЛЬНИК ОТДЕЛА	"	Э.КОДЫШ

*Вх. 32859.12*

© АПП ЦИТП, 1992

ОБОЗНАЧЕНИЕ ДОКУМЕНТА	НАИМЕНОВАНИЕ	СТР.
1.020-1/87.6-7-ГО	ТЕХНИЧЕСКОЕ ОПИСАНИЕ	3
1.020-1/87.6-7-К1	УЗЕЛ 1,2	5
1.020-1/87.6-7-К2	УЗЕЛ 3	6
1.020-1/87.6-7-К3	УЗЕЛ 4	7
1.020-1/87.6-7-К4	УЗЕЛ 5	8
1.020-1/87.6-7-К5	УЗЕЛ 6	9
1.020-1/87.6-7-К6	УЗЕЛ 7,8	10
1.020-1/87.6-7-К7	УЗЕЛ 9	11
1.020-1/87.6-7-К8	УЗЕЛ 10	12
1.020-1/87.6-7-К9	УЗЕЛ 11	13
1.020-1/87.6-7-К10	УЗЕЛ 12, 13	14
1.020-1/87.6-7-К11	УЗЕЛ 14	15
1.020-1/87.6-7-К12	УЗЕЛ 15,16	16
1.020-1/87.6-7-К13	СПЕЦФИКАЦИЯ	17

Вх. 32859 л.3

1.020-1/87.6-7

СОДЕРЖАНИЕ

СТАДИЯ	ЛИСТ	ЛИСТОВ
Р		1

ЦНИИЭП  
ТОРГОВО-БЫТОВЫХ ЗДАНИЙ И ТУРИСТСКИХ КОМПЛЕКСОВ

ЦНВ. № ПОДПИСЬ И ДАТА ВЗАМ. ЦНВ. №

НАЧ. ОТА	ВОЛЬИНСКИЙ	
Н. КОНТ.	БЕЛОВА	
ГЛ. КОН. ОТ	ШАЦ	
ГЛ. СПЕЦ.	НИКОЛАЕВА	
ГЛ. СПЕЦ.	ЕГОРОВ	
ПРОВЕР.	ГОРШКОВА	
РАЗРАБ.	ЛУГОВАЯ	

Настоящий выпуск содержит рабочие чертежи узлов сопряжений плит перекрытия типа Т и ТТ, лестничных маршей и площадок с элементами каркаса (колоннами, ригелями, диафрагмами жесткости), в выпуске приведены также узлы укладки лестничных проступей и крепления лестничных ограждений.

Общие указания по применению изделий, основные требования по выполнению конструктивных решений узлов, обеспечивающих прочность и пространственную устойчивость каркаса, а также схемы расположения элементов каркаса с маркировкой узлов, приведены в вып. 0-I "Указания по применению изделий для зданий с перекрытиями из многопустотных плит и плит типа ТТ".

Приведенные в настоящем выпуске узлы сопряжений элементов каркаса обеспечивают совместную работу этих элементов, а следовательно, и прочность, устойчивость как отдельных конструкций, так и всего здания в целом. Поэтому монтажные узлы следует выполнять в строгом соответствии с проектными решениями. Прочность и устойчивость здания в целом и его частей должны быть обеспечены на всех стадиях возведения здания. Порядок монтажа конструкций должен разрабатываться для каждого конкретного проекта в соответствии с указаниями вып. 0-I, вып. 0-2, а также вып. 0-8 "Указания по монтажу изделий каркаса".

Особенно важным является образование жестких горизонтальных дисков перекрытия, поэтому с особой тщательностью необходимо выполнять омоноличивание и зачеканку всех швов между элементами перекрытий с соблюдением требований СНиП 3.03.04-87.

Вх. 32859 л 4

1.020-1/87.6-7-ТО

ТЕХНИЧЕСКОЕ  
ОПИСАНИЕ

СТАЛИЯ	ЛИСТ	ЛИСТОВ
Р	1	2
ЦНИИЭП ТОРГОВО- БЫТОВЫХ ЗДАНИЙ И ТУРИСТСКИХ КОМПЛЕКСОВ		

ИНВ. И ПОДА. ПОДПИСЬ И ДАТА ВЗАН. ИМЕ. И

НАЧ. ОТД.	ВОЛЫНСКИЙ	<i>[Signature]</i>
И. КОНТР.	ХОРОШИЛОВА	<i>[Signature]</i>
ГЛ. КОНСТР.	ШАЦ	<i>[Signature]</i>
ГЛ. СПЕЦ.	НИКОЛАЕВА	<i>[Signature]</i>
ГЛ. СПЕЦ.	ЕГОРОВ	<i>[Signature]</i>

Сварочные работы следует выполнять в соответствии с указаниями СНиП 3.03.01-87 "Несущие и ограждающие конструкции", ГОСТ 5264-80 "Ручная дуговая сварка. Соединения сварные" и ГОСТ 14098-85 "Соединения сварные арматуры и закладных изделий железобетонных конструкций". При дуговой сварке следует применять электроды, рекомендуемые главой СНиП II-23-81<sup>X</sup> "Стальные конструкции".

Марка арматурной стали и стали на прокат, используемые для изготовления соединительных изделий, должна приниматься по СНиП 2.03.01-84<sup>X</sup> "Бетонные и железобетонные конструкции" (Приложение I и 2) в зависимости от условий строительства и эксплуатации.

Соединительные элементы должны иметь антикоррозионное покрытие, решаемое в конкретном проекте, согласно условиям эксплуатации конструкций, исходя из требований главы СНиП 2.03.11-85 "Защита строительных конструкций от коррозии". При выполнении сварочных работ нарушенное антикоррозионное покрытие должно быть восстановлено в соответствии с указаниями вып. 0-8.

Перечень выпусков, входящих в состав серии приведен в вып. 0-0 "Состав серии. Общие указания по применению изделий. Номенклатура изделий".

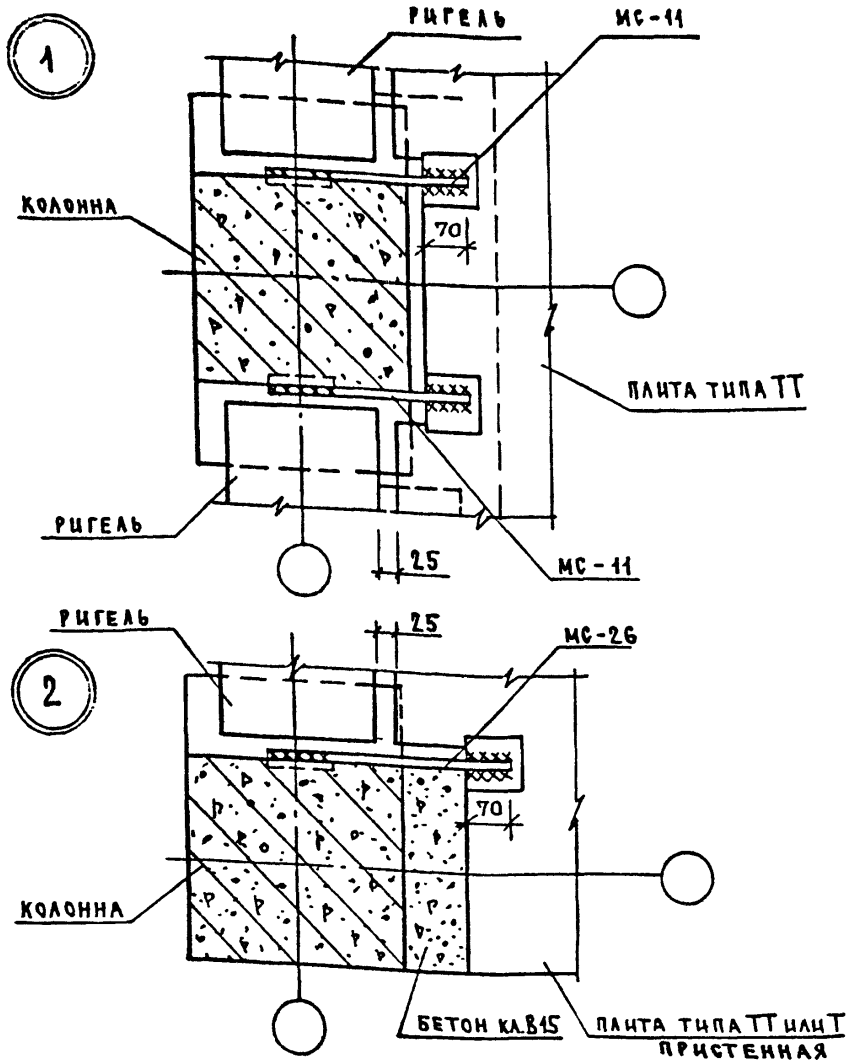
Лист № 1 из 1  
ПОДПИСЬ И ДАТА  
ВЗАИМНОСТЬ

*Вх. 32859 л. 5*

1.020-1/87.6-7-ТО

Лист  
2

24818 5



1. УКАЗАНИЯ ПО СВАРКЕ СМОТРИ ТЕХНИЧЕСКОЕ ОПИСАНИЕ.
2. СВАРКУ ПРОИЗВОДИТЬ ПО ВСЕЙ ДЛИНЕ СВАРИВАЕМЫХ ЭЛЕМЕНТОВ. СВАРНЫЕ ШВЫ И1-РШ ПО ГОСТ 14098-85;  $h_{шв} = 4$ ;  $B_{шв} = 8$ .
3. СПЕЦИФИКАЦИЮ НА УЗЛЫ СМ-К 13.

Вх. 32859 л. 6

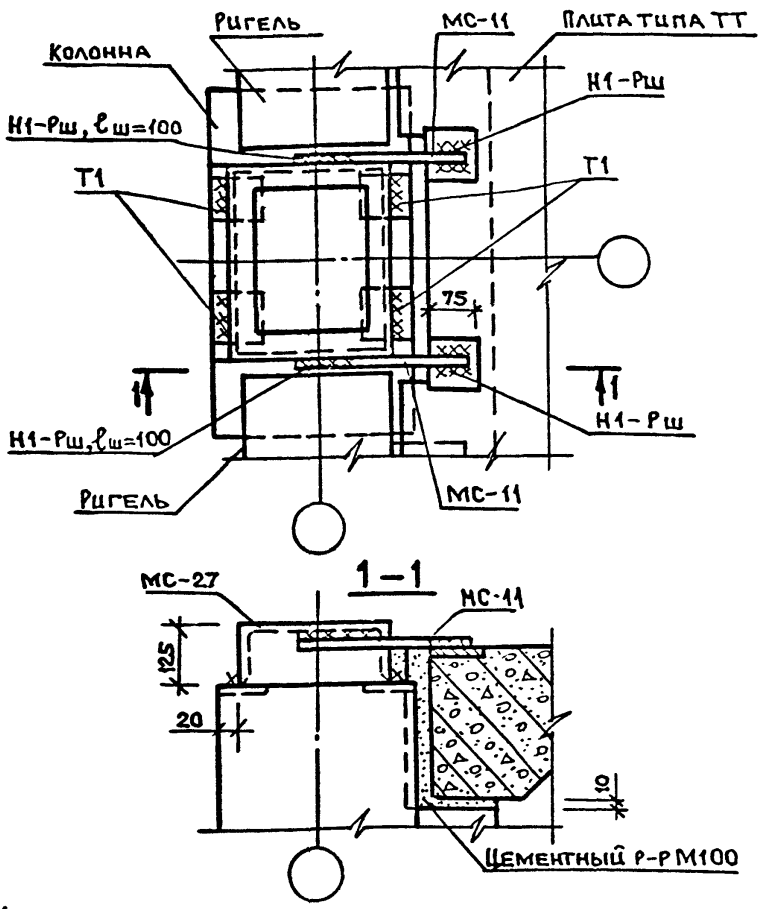
ИВ. № 2 ПОЛ. ПОДПИСЬ И ДАТА ВЗЯТ. ЧИВ. № 2

НАЧ. ОТД.	ЗОЛЫНСКИЙ	<i>[Signature]</i>
И. КОНТР.	БЕРАЛОВА	<i>[Signature]</i>
ГЛ. КОМ.	ШАЦ	<i>[Signature]</i>
ГЛ. СПЕЦ.	НИКОЛАЕВА	<i>[Signature]</i>
ГЛ. СПЕЦ.	ЕГОРОВ	<i>[Signature]</i>
ПРОВЕР.	ХОРОШИЛОВА	<i>[Signature]</i>
РАЗРАБ.	ЛУГОВАЯ	<i>[Signature]</i>

1.020 - 1/87. 6-7 - К1

УЗЕЛ 1,2

СТАДИЯ	ЛИСТ	ЛИСТОВ
Р		1
ЦНИИЭП		
ТОРГОВО-БЫТОВЫХ ЗДАНИЙ И ПУБЛИКАЦИОННО-ИЗДАТЕЛЬСКОГО ЦЕНТРА		



1. УКАЗАНИЯ ПО СВАРКЕ СМ. ТЕХНИЧЕСКОЕ ОПИСАНИЕ
2. СВАРНЫЕ ШВЫ ТИПА Н1-РШ ПО ГОСТ 14098-85  $h_{ш} = 4$ ,  $b_{ш} = 8$ .  
СВАРНЫЕ ШВЫ ТИПА Т1 ПО ГОСТ 5264-80  $h_{ш} = 8$ .  
СВАРНЫЕ ШВЫ, ДЛИНЫ КОТОРЫХ НЕОГОВОРЕНЫ, ВЫПОЛНЯТЬ ПО ВСЕЙ ДЛИНЕ СВАРИВАЕМЫХ ЭЛЕМЕНТОВ.
3. СПЕЦИФИКАЦИЮ НА УЗЕЛ СМ.-К 13.

Вх 32859 л. 4

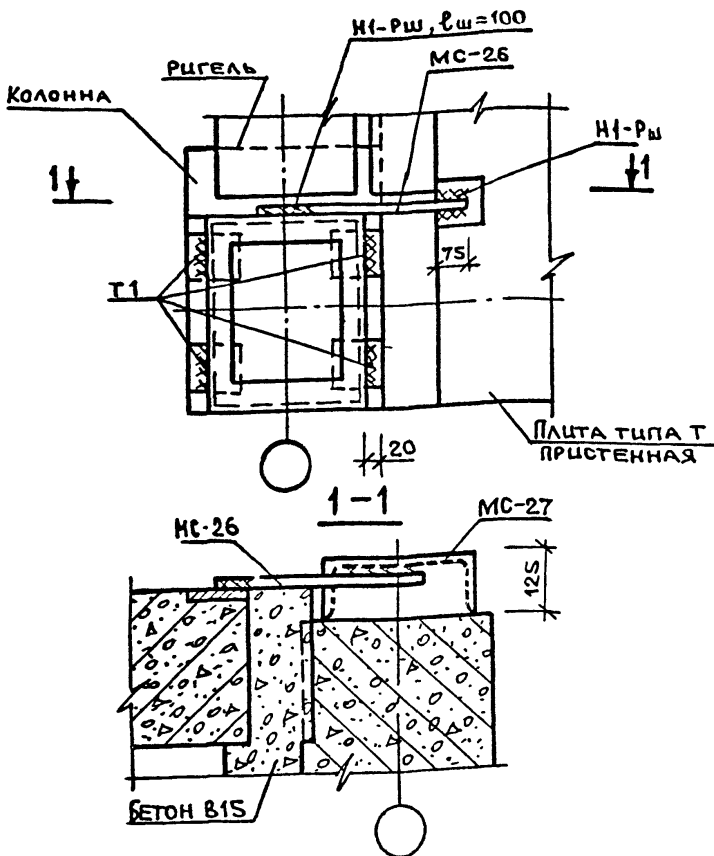
1.020-1/87. 6-7-К2

ШВ. № ПОДЛ. ПОДАТЬСЯ И ДАТА ВЗАМ. ЦИВИ

НАЧ. ОТА.	ВОЛЫНСКИЙ	<i>СНП</i>	
Н. КОНТР.	БЕРЛОВА	<i>ВВВ</i>	
ГЛ. КОНСТ.	ШАЦ	<i>Ш</i>	
ГЛ. СПЕЦ.	НИКОЛАЕВА	<i>51/11</i>	
ГЛ. СПЕЦ.	ЕГОРОВ	<i>Е</i>	
ПРОВЕР.	ЛУГОВАЯ	<i>Л</i>	
РАЗРАБ.	ХОРОШШЛОВА	<i>Х</i>	

УЗЕЛ 3

СТАЦИЯ	ЛИСТ	ЛИСТОВ
Р		1
ЦНИИЭП ТОРГОВО-БЫТОВЫХ ЗАДАНИЙ И ТУРИСТСКИХ КОМПЛЕКСОВ		



1. УКАЗАНИЯ ПО СВАРКЕ СМ. ТЕХНИЧЕСКОЕ ОПИСАНИЕ  
 2. СВАРНЫЕ ШВЫ ТИПА Н1-РШ ПО ГОСТ 14098-85  $h_{ш}=4$ ,  $B_{ш}=8$ .  
 СВАРНЫЕ ШВЫ ТИПА Т1 ПО ГОСТ 5264-80  $h_{ш}=8$ .  
 СВАРНЫЕ ШВЫ, ДЛИНЫ КОТОРЫХ НЕОГОВОРЕННЫ, ВЫПОЛНЯТЬ ПО  
 ВСЕЙ ДЛИНЕ СВАРИВАЕМЫХ ЭЛЕМЕНТОВ.  
 3. СПЕЦИФИКАЦИЮ НА УЗЕЛ СМ-К 13.

Вх. 32859 Л.8

1.020-1/87. 6-7-К3

УЗЕЛ 4

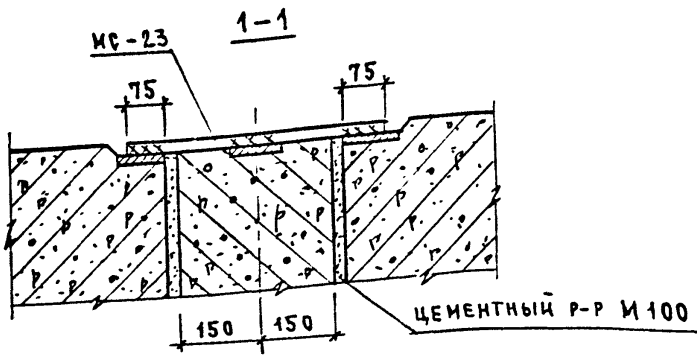
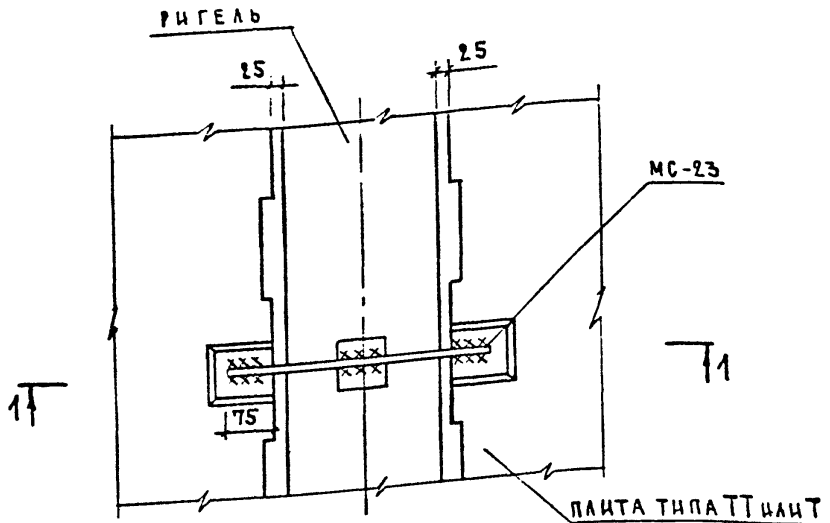
СТАДИЯ	ЛИСТ	ЛИСТОВ
Р		1

ТОРГОВО-  
 ВЫГОВЫХ  
 ЗАКАЗЫ И  
 ТУРНИРНЫХ  
 КОМПЛЕКСОВ

ИНВ. № ПОДП. ПОДАТЬСЯ И ДАТА ВЗАИМ. ИНВ. №

НАЧ. ОУДА	ВОЛЫНСКИЙ	<i>В.И.И.</i>
Н. КОНТР.	БЕРЛОВА	<i>В.В.В.</i>
ГЛ. КОНС.	ШАЦ	<i>М.М.М.</i>
ГЛ. СПЕЦ.	НИКОЛАЕВА	<i>Н.Н.Н.</i>
ГЛ. СПЕЦ.	ЕГОРОВ	<i>Е.Е.Е.</i>
ПРОВЕР.	ЛУГОВАЯ	<i>Л.Л.Л.</i>
РАЗРАБ.	ХОРОШЕЛОВА	<i>Х.Х.Х.</i>





1. УКАЗАНИЯ ПО СВАРКЕ СМОТРИ ТЕХНИЧЕСКОЕ ОПИСАНИЕ
2. СВАРКУ ПРОИЗВОДИТЬ ПО ВСЕЙ ДЛИНЕ СВАРИВАЕМЫХ ЭЛЕМЕНТОВ. СВАРНЫЕ ШВЫ И1-РШ ПО ГОСТ 14098-85;  $f_{шв} = 4$ ;  $V_{шв} = 2$ .
3. СПЕЦИНКАЦИЮ НА УЗЕЛ СМ-К13.

Вх. 32859 л. 9

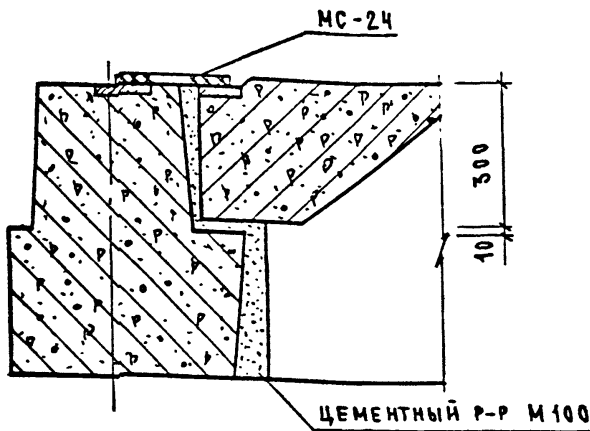
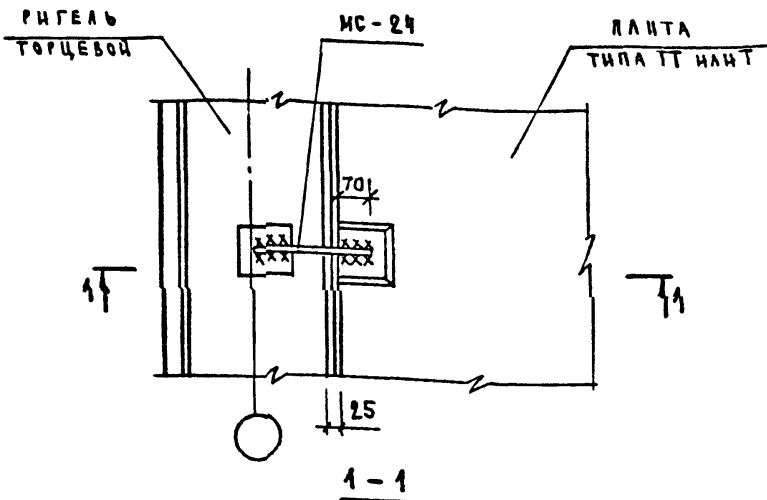
ИЗМ. № ПРАК. ПОДПИСЬ И ДАТА. ВЗН. ЦИФРЫ

НАЧ. ОТД.	БОЛЫНСКИЙ	
Н. КОНТР.	БЕРЛОВА	
ГЛ. КОН.	ШАЦ	
ГЛ. СПЕЦ.	НИКОЛАЕВА	
ГЛ. СПЕЦ.	ЕГОРОВ	
ПРОВЕР.	ГОРШНАСВА	
РАЗРАБ.	ЛУГОВАЯ	

1.020-1/87.6-7-К4

УЗЕЛ 5

СТАДИЯ	ЛИСТ	ЛИСТОВ
Р		1
ЦНИИЭП		ГОРГОСО-БЫТОВЫЙ ЗДАНИИ И ТУРИСТСКИЙ КОМПЛЕКС



1. УКАЗАНИЯ ПО СВАРКЕ СМОТРИ ТЕХНИЧЕСКОЕ ОПИСАНИЕ
2. СВАРКУ ПРОИЗВОДИТЬ ПО ВСЕЙ ДЛИНЕ СВАРИВАЕМЫХ ЭЛЕМЕНТОВ. СВАРНЫЕ ШВЫ М1-РШ ПО ГОСТ 14098-85;  $h_{шв} = 4$ ;  $8mm-8$ .
3. СПЕЦИФИКАЦИЮ НА УЗЕЛ СМ. К 13.

Вх. 32859 Л.10

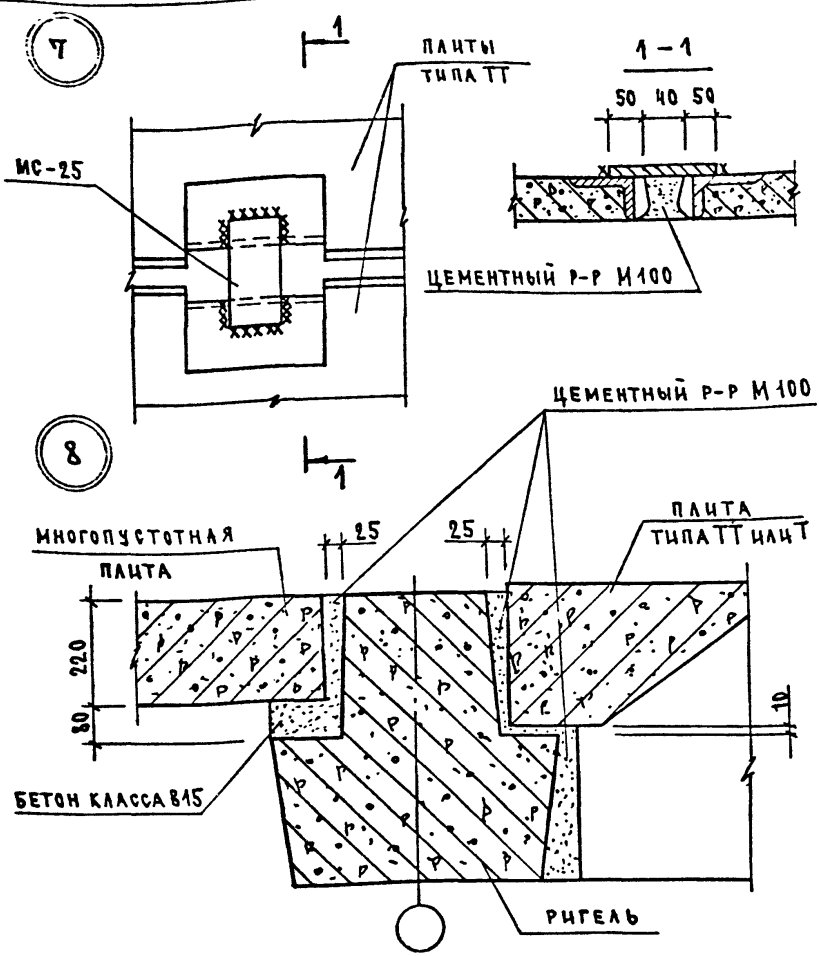
ИНВ. № ПОДК. ПОДСЕЧ. И ДАТА 1934М. ИИВ. №

НАЧ. ОТД.	ВОЛЫНСКИЙ	<i>[Signature]</i>
Н. КОНТР.	БЕРАОВА	<i>[Signature]</i>
ГЛ. КОМ.	ШАЦ	<i>[Signature]</i>
ГЛ. СПЕЦ.	НИКОЛАЕВА	<i>[Signature]</i>
ГЛ. СПЕЦ.	ЕГОРОВ	<i>[Signature]</i>
ПРОВЕР.	ХОРОШИЛОВ	<i>[Signature]</i>
РАЗРАБ.	ЛУГОВАЯ	<i>[Signature]</i>

1.020-1/87.6-7-К5

УЗЕЛ 6

СТАДИЯ	ЛИСТ	ЛИСТОВ
Р		1
<b>ЦНИИЭП</b> ТОРГОВО-БЮДЕТОВАЯ ЗАКАЗНИЦА ЗАРУБЕЖНО-ЭКОНОМИЧЕСКИХ СВЯЗЕЙ		



1. ОБЩИЕ УКАЗАНИЯ ПО СВАРКЕ СМОТРИ ТЕХНИЧЕСКОЕ ОПИСАНИЕ..
2. СВАРКУ ПРОИЗВОДИТЬ ПО ВСЕЙ ДЛИНЕ СВАРИВАЕМЫХ ЭЛЕМЕНТОВ. СВАРНЫЕ ШВЫ Н1 ПО ГОСТ 5264-80;  $t_{шв} = 6$ .
3. СПЕЦИФИКАЦИЮ НА УЗЛЫ СМ.-К 13. Вх. 32859 л. 11

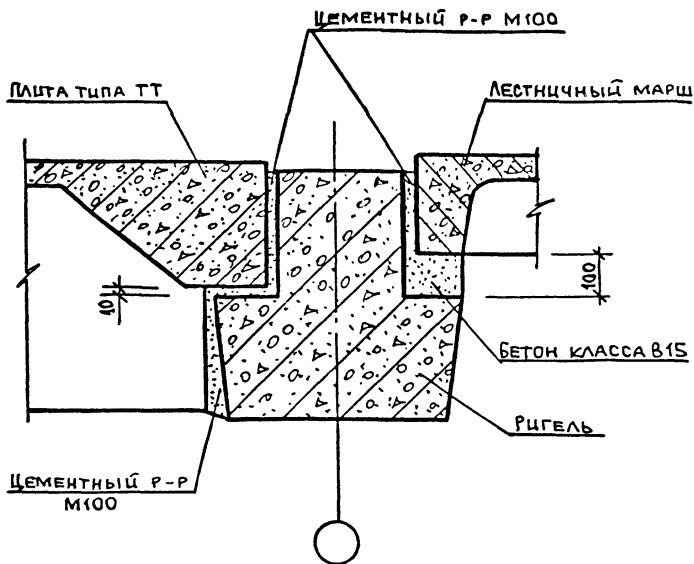
ШВ. НА ПОДП. ПОДПИСЬ И ДАТА ВЗЛН. ИИВ. П.

НАЧ. ОТД.	ВОЛЫНСКИЙ	
И. КОНТР.	БЕРАОВА	
ГЛ. КОН.	ШАЦ	
ГЛ. СПЕЦ.	НИКОЛАЕВА	
ГЛ. СПЕЦ.	ЕГОРОВ	
ПРОВЕР.	ХРОШНАОВА	
РАЗРАБ.	ЛУГОВАЯ	

1.020 - 1/87.6-7 - К6

УЗЕЛ 7, 8

СТАДНА	ЛИСТ	ЛИСТОВ
Р		1
ЦНИИЭП		ТОРГОВО-БЫТОВАЯ ЗАЯВИТЕЛЬСКИЙ КОМПЛЕКС



Ш.В. № ПОЛ. ПОДПИСЬ И ДАТА ВЗАМ. Ш.В. №

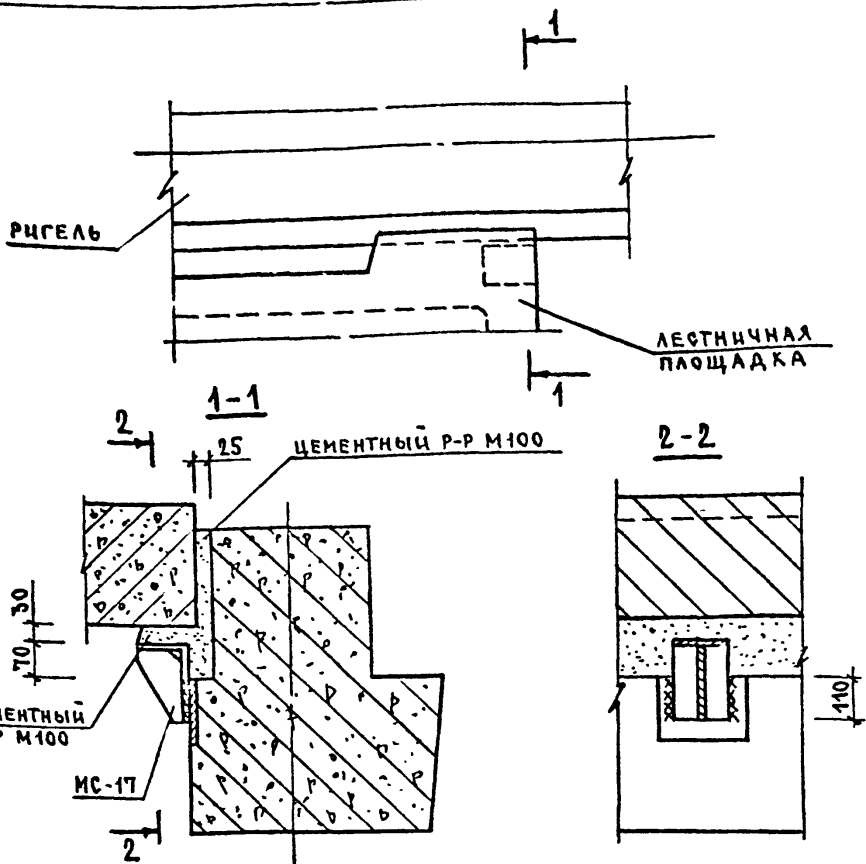
Вх. 32859 д.12

НАЧ. ОТ.	ЗОЛЫНСКИЙ	<i>Золынский</i>
И. КОИТ.	БЕРЛОВА	<i>Берлова</i>
ГЛ. КОН.	ШАЦ	<i>Шац</i>
ГЛ. СР.	НИКОЛАЕВА	<i>Николаева</i>
ГЛ. СПЕЦ.	ЕГОРОВ	<i>Егоров</i>
ПРС. ЭР.	ЛУГОВАЯ	<i>Луговая</i>
ГЛ. АРХ.	СРОШИЛОВА	<i>Срошилова</i>

1.020-1/87.6-7 - К7

УЗЕЛ 9

СТАДИЯ	ЛИСТ	ЛИСТОВ
Р		1
ЦНИИЭП ТОРГОВО- БЫТОВЫХ ЗДАНИЙ И ТРИСТ КУМИНКОВ		



1. ОБЩИЕ УКАЗАНИЯ ПО СВАРКЕ СМ. ТЕХНИЧЕСКОЕ ОПИСАНИЕ.
2. СВАРНЫЕ ШВЫ №1 ПО ГОСТ 5264-80,  $t_{ш} = 6$  ВЫПОЛНЯТЬ ПО ВСЕЙ ДЛИНЕ ПРИВАРИВАЕМОГО ЭЛЕМЕНТА.  
МС-17 ПРИВАРИТЬ ДО УСТАНОВКИ РИГЕЛЯ.
3. СПЕЦИФИКАЦИЮ НА УЗЛЫ СМ-К13.

Вх 32859 д.13

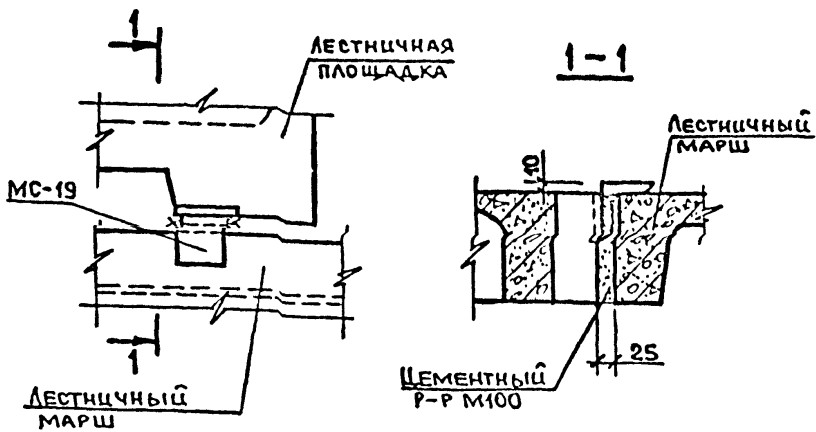
ИВ. НЕ ПОМ. ПОД ПИСЬМ И ДИ. ВЗАМ. ЦИВ. И

НАЧ. ОТД.	ВОЛЫНСКИЙ	
Н. КОНТ.	БЕЛОВА	
ГЛ. КОН. ОТ.	ШАЦ	
ГЛ. СПЕЦ.	НИКОЛАЕВ	
ГЛ. СПЕЦ.	ЕГОРОВ	
ПРОВЕР.	ХОРОШАНСКИЙ	
РАЗРАБ.	ЛЮТОВА	

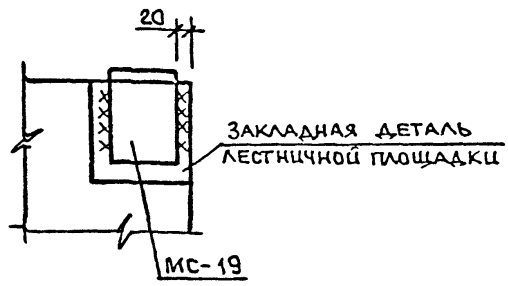
1.020-1/87. 6-7 - К8

УЗЕЛ 10

СТАЦИЯ	ЛИСТ	ЛИСТОВ
Р		1
ЦНИИЭП ТОРГОВО-БЫТОВЫХ ЗАДАНИЙ И ТУРИСТСКИХ КОМПЛЕКСОВ		



КРЕПЛЕНИЕ МС-19 К ЗАКЛАДНОЙ ДЕТАЛИ ЛЕСТНИЧНОЙ ПЛОЩАДКИ



1. ОБЩИЕ УКАЗАНИЯ ПО СВАРКЕ СМ. ТЕХНИЧЕСКОЕ ОПИСАНИЕ.
2. МОНТАЖНУЮ ДЕТАЛЬ МС-19 ПРИВАРИТЬ К ЛЕСТНИЧНОЙ ПЛОЩАДКЕ ДО МОНТАЖА.
3. СВАРНЫЕ ШВЫ Н1 ПО ГОСТ 5264-80  $h_{ш} = 6$  ВЫПОЛНЯТЬ ПО ВСЕЙ ДЛИНЕ СВАРИВАЕМЫХ ЭЛЕМЕНТОВ.
4. СПЕЦИФИКАЦИЮ НА УЗЕЛ СМ.: К 13.

Вх. 32859 д. 14

ИМЯ, ПОДПИСЬ, АДРЕС ЗАКАЗЧИКА

НАЧ. ОТ.	СОЛЫНСКИЙ	
И. КОМ.	БЕРЛОВА	
М. КОМ.	ШАЦ	
М. СПЕЦ.	НИКОЛАЕВА	
М. СПЕЦ.	ЕГОРОВ	
ПРОСЕК.	УГОВАЯ	Углов
РАЗРАБ.	КОРОШЛАОВА	Углов

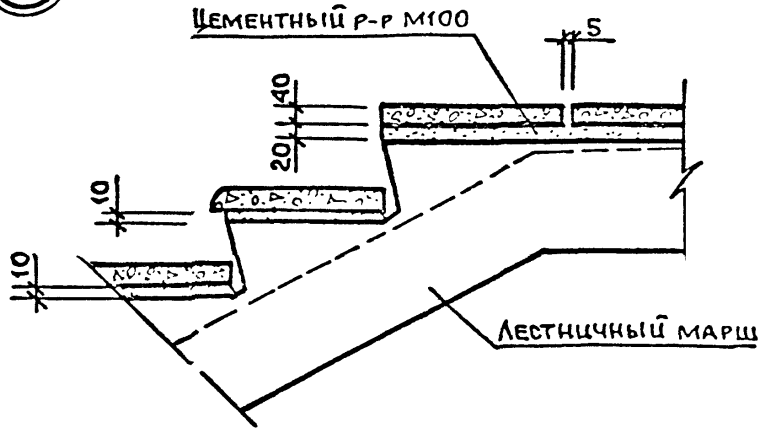
1.020-1/87.6-7-К9

УЗЕЛ 11

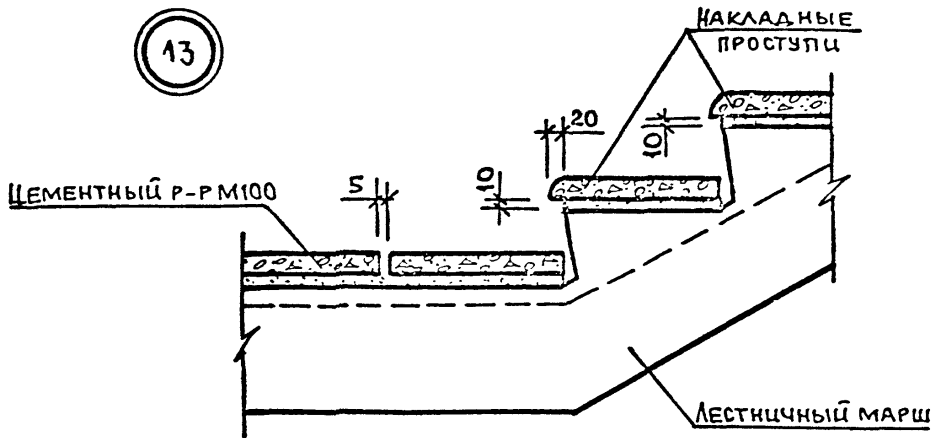
СТАДИЯ	ЛИСТ	ЛИСТОВ
Р	1	1
ТОРГОВО-БЮДЖЕТНЫХ ЗАКАЗЧИК И ПРИБЛИЖИТЕЛЬНЫХ КОМПЛЕКТОВ		

ЦНИИЭП

12



13



Вх. 32859 д.15

1-020-1/87. 6-7-к10

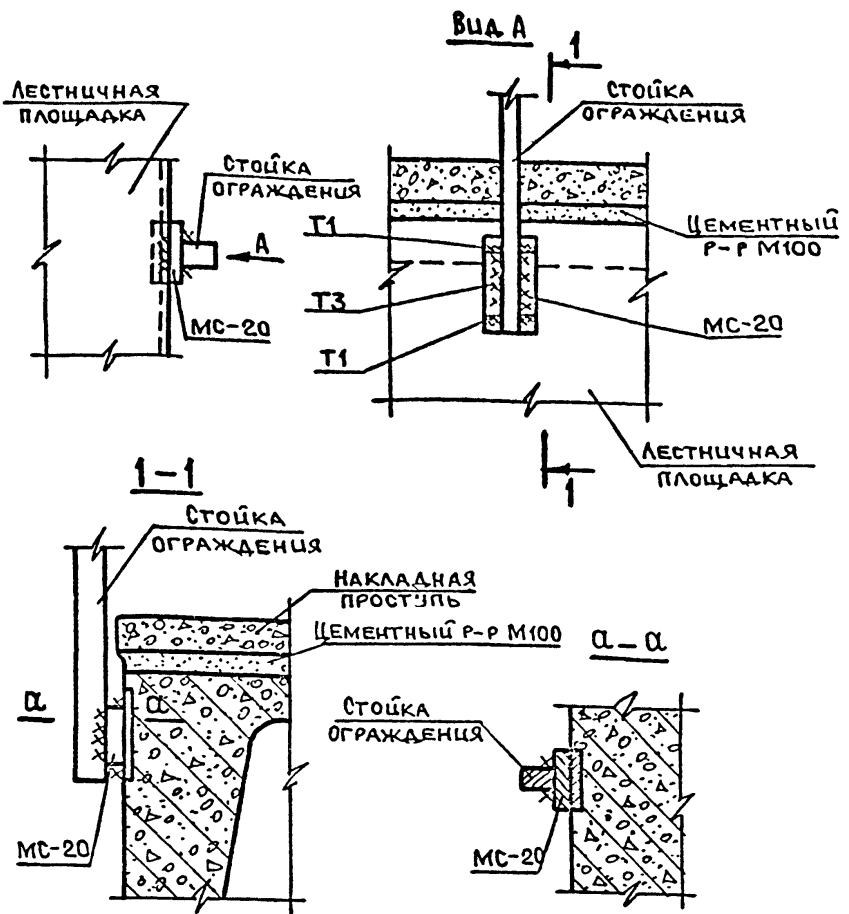
Узел 12,13

СТАЛС	ЛУСТ	ЛУСТОВ
Р		1

Торгово-бытовых зданий и туристских комплексов  
**ЦНИИЭП**

Шифр по плану: ПОДШЕЛ-ШАТРОВ-ЗАМ-ЦИНС-Н

НАЧ. СТ.	КОЛЫНСКИЙ	<i>[Signature]</i>
Н. КОНТ.	БЕРЛОВА	<i>[Signature]</i>
УЛ. КОС.	ШАЦ	<i>[Signature]</i>
УЛ. СПЕИ.	НИКОЛАЕВА	<i>[Signature]</i>
П. СПЕ.	ЕГОРОВ	<i>[Signature]</i>
ПРОС.	ЛУГОВАЯ	<i>[Signature]</i>
РАЗРАБ.	КОРОШКОВА	<i>[Signature]</i>



4. УКАЗАНИЯ ПО СВАРКЕ СМ. ТЕХНИЧЕСКОЕ ОПИСАНИЕ.  
СВАРНЫЕ ШВЫ Т1, Т3 ПО ГОСТ 5264-80  $h_{ш} = 6$  ВЫПОЛНЯТЬ ПО ВСЕЙ ДЛИНЕ СВАРИВАЕМЫХ ЭЛЕМЕНТОВ.  
МС-20 ПРИВАРИТЬ К ЗАКЛАДНОМУ ИЗДЕЛИЮ МАРША ДО МОНТАЖА ОГРАЖДЕНИЯ.
2. СПЕЦИФИКАЦИЮ НА УЗЕЛ СМ-К 13.

Вх. 32859 д.16

1.020-1/87.6-7-К11

ШВ № ПОД ПОЛИСЬ И ДЛ. В ЗАМ. ШВ №	НАЧ. ОТ:	Зольницкий	
	Н. КОИТ:	БЕРЛОВА	
	ГЛ. КОНС:	ШАЦ	
	ГЛ. СПЕЦ:	НИКОЛАЕВА	
	ГЛ. СПЕЦ:	ЕГОРОВ	
	ПРОВЕР:	ЛУГОВАЯ	
РАЗРАБ:	КОРОШИЛОВА		

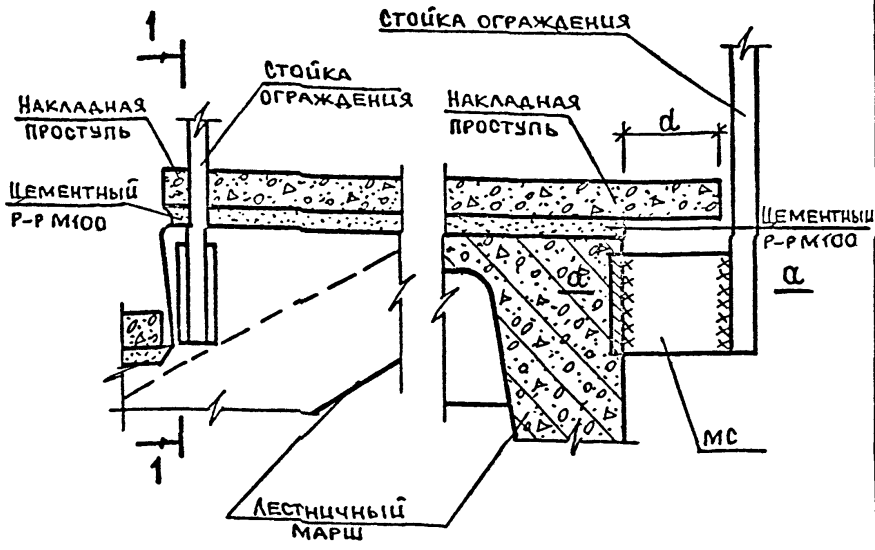
УЗЕЛ 14

СТАДИЯ	ЛИСТ	ЛИСТОВ
Р		1
ЦНИИЭП		
ТОРГОВО-БЫТОВЫХ ЗАДАНИЙ И ТУРИСТСКИХ КОМПЛЕКСОВ		

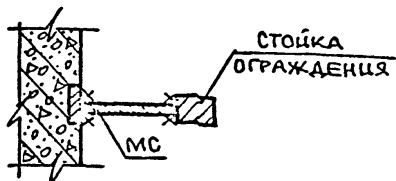


15 16

1-1



a-a



№ узла	d, мм	МС
15	100	21
16	60	22

1. УКАЗАНИЯ ПО СВАРКЕ СМ. ТЕХНИЧЕСКОЕ ОПИСАНИЕ  
СВАРНЫЕ ШВЫ ГЗ ПО ГОСТ 5264-80  $h_{ш} = 6$  ВЫПОЛНЯТЬ ПО ВСЕЙ ДЛИНЕ СВАРИВАЕМЫХ ЭЛЕМЕНТОВ.
2. МС 21, 22 ПРИВАРИТЬ К СТОЙКЕ ДО МОНТАЖА ОГРАЖДЕНИЯ.
3. СПЕЦИФИКАЦИЮ НА УЗЛЫ СМ-К 13

Вх. 32859 л. 17

1.020-1/87.6-7-К12

Узел 15, 16

ИВ. П. № ПОДЛ. ПОД. ЦЕНТ. П. ЗАМ. Ц. И. В.

НАЧ. ОТ.	СОЛЫНКИН	
Н. КОНТ.	БЕРЛОВА	
ГЛ. КОНС.	ШАЦ	
ГЛ. СПЕЦ.	НИКОЛАЕВА	
ГЛ. СПЕЦ.	ЕГОРОВ	
ПРОСЕР.	ЛУГОВАЯ	
РАЗРАБ.	КОРОШНАСЯ	

СТАД.	ЛИСТ	ЛИСТОВ
Р		1

ТОРГОВО-БЫТОВЫХ ЗАДАНИЙ И ТУРИСТСКИХ КОМПЛЕКСОВ

№ УЗЛА	МАРКА СОЕДИНИТ. ЭЛЕМЕНТА	НАИМЕНОВАНИЕ	КОЛ.	МАССА ЕДИНИЦЫ КГ	ОБОЗНАЧЕНИЕ ДОКУМЕНТА
1	МС-26	φ18 АІ, L=450 ГОСТ 5781-82*	1	0,90	Б.Ч.
2	МС-11	φ14 АІ, L=350 ГОСТ 5781-82*	2	0,42	Б.Ч.
3	МС-11	φ14 АІ, L=350 ГОСТ 5781-82*	2	0,42	Б.Ч.
	МС-27		1	22,20	1.020-1/87.7-1-К11
4	МС-26	φ18 АІ, L=450 ГОСТ 5781-82*	1	0,90	Б.Ч.
	МС-27		1	22,20	1.020-1/87.7-1-К11
5	МС-23	φ14 АІ, L=500 ГОСТ 5781-82*	1	0,60	Б.Ч.
6	МС-24	φ14 АІ, L=210 ГОСТ 5781-82*	1	0,25	Б.Ч.
7	МС-25	- 6x50, L=140 ГОСТ 19903-74*	1	0,33	Б.Ч.
10	МС-17		1	2,62	1.020-1/87.7-1-К10
14	МС-20	- 12x50, L=60 ГОСТ 19903-74*	1	0,28	Б.Ч.
11	МС-19	L 125x 80x10, L=60			
		ГОСТ 8510-86	1	0,93	Б.Ч.
15	МС-21	- 6x100, L=105 ГОСТ 19903-74*	1	0,50	Б.Ч.
16	МС-22	- 6x100, L=65 ГОСТ 19903-74*	1	0,31	Б.Ч.

Вх 32859 л. 18/18

1.020-1/87.6-7-К13

ШВ. № ПОСЛ ПОД ПИСЬЦАТА ВЗАМШВ.Н

НАЧ. ОТД.	ЗОЛЬНИКОВ	
Н. КОНТ.	БЕРАОВА	
ГЛ. КОН. ОТ.	ШАЦ	
ГЛ. СПЕЦ.	НИКОЛАЕВ	
ГЛ. СПЕЦ.	ЕГОРОВ	
ПРОВЕР.	КОРОШНОВА	
РАЗРАБ.	ЛУГОВАЯ	

Спецификация

СТАДША	ЛИСТ	ЛИСТОВ
Р		1
ЦНИИЭП ТОВАРО- БЫТОВЫХ ЗДАНИЙ И ТУРИСТС. КОМПЛЕКСОВ		