

**ТИПОВЫЕ СТРОИТЕЛЬНЫЕ КОНСТРУКЦИИ, ИЗДЕЛИЯ
И УЗЛЫ**

СЕРИЯ 1.020-1/87

**КОНСТРУКЦИИ КАРКАСА МЕЖВИДОВОГО ПРИМЕНЕНИЯ
ДЛЯ МНОГОЭТАЖНЫХ ОБЩЕСТВЕННЫХ ЗДАНИЙ,
ПРОИЗВОДСТВЕННЫХ И ВСПОМОГАТЕЛЬНЫХ ЗДАНИЙ
ПРОМЫШЛЕННЫХ ПРЕДПРИЯТИЙ**

ВЫПУСК 6-3

**МОНТАЖНЫЕ УЗЛЫ. СОПРЯЖЕНИЯ ЭЛЕМЕНТОВ КАРКАСА
С ДИАФРАГМАМИ ЖЕСТКОСТИ.**

РАБОЧИЕ ЧЕРТЕЖИ

ТИПОВЫЕ СТРОИТЕЛЬНЫЕ КОНСТРУКЦИИ, ИЗДЕЛИЯ
И УЗЛЫ

СЕРИЯ 1.020-1/87

КОНСТРУКЦИИ КАРКАСА МЕЖВИДОВОГО ПРИМЕНЕНИЯ
ДЛЯ МНОГОЭТАЖНЫХ ОБЩЕСТВЕННЫХ ЗДАНИЙ,
ПРОИЗВОДСТВЕННЫХ И ВОСПОМОГАТЕЛЬНЫХ ЗДАНИЙ
ПРОМЫШЛЕННЫХ ПРЕДПРИЯТИЙ

ВЫПУСК 8-3

МОНТАЖНЫЕ УЗЛЫ. СОПРЯЖЕНИЯ ЭЛЕМЕНТОВ КАРКАСА
С ДИАФРАГМАМИ ЖЕСТКОСТИ.

РАБОЧИЕ ЧЕРТЕЖИ

РАЗРАБОТАНЫ
ЦНИИП ТОРГОВО-БЫТОВЫХ ЗДАНИЙ
И ТУРИСТСКИХ КОМПЛЕКСОВ

ДИРЕКТОР ИНСТИТУТА

НАЧАЛЬНИК ОТДЕЛА

ГЛАВНЕНГЕНЕР ПРОЕКТА



В.И.ЛЕПСКАЯ

В.И.ВОЛЬСКАЯ

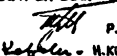
С.В.ШАЦ

УТВЕРЖДЕНЫ
ГОССТРОЕМ СССР
ПРОТОКОЛ
ОТ 12.12.90 № АЧ-15.

НИИХБ ГОССТРОЯ СССР

ДИРЕКТОР ИНСТИТУТА

ЗАВ.СЕКТОРОМ



Р.СЕРЬК

И.КОРОВИН

ЦНИИПРОМЗДАНИЙ

ГЛАВНЕНГЕНЕР ИНСТИТУТА

НАЧАЛЬНИК ОТДЕЛА

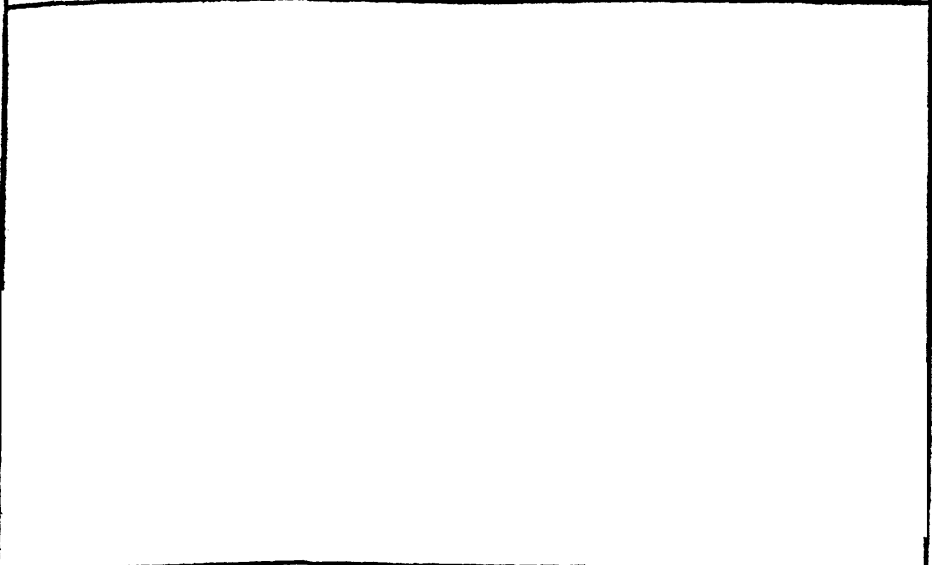


В.ГРАНЕВ

Э.КОДЫШ

Вх. 32855 л.2

ОБОЗНАЧЕНИЕ ДОКУМЕНТА	НАИМЕНОВАНИЕ	СТР.
1.020-1/87.6-3-Т0	ТЕХНИЧЕСКОЕ ОПИСАНИЕ	3
К1	УЗЕЛ 1	5
К2	УЗЕЛ 2	6
К3	УЗЕЛ 3	7
К4	УЗЕЛ 4	8
К5	УЗЕЛ 5	9
К6	УЗЕЛ 6	10
К7	УЗЛЫ 7, 8	11
К8	УЗЛЫ 9, 10	12
К9	СПЕЦИФИКАЦИЯ	13



ИНВ. № ПОДА ПОЛПИСЬ И ДАТА ВЗАМ. ИНВ. №

НАЧ. ОТА	ВОЛЬНСКИЙ	<i>[Signature]</i>	1.020-1/87.6-3			
Н. КОНТ.	БЕРАОВА	<i>[Signature]</i>	СОДЕРЖАНИЕ	СТАДИУ	ЛИСТ	ЛИСТОВ
ГЛ. КОН. ОТ	ШАЦ	<i>[Signature]</i>		Р		1
ГЛ. СПЕЦ	ШКОЛОВА	<i>[Signature]</i>		ЦНИИЭП	ТОРГОВО-БЫТОВЫХ ЗДАНИИ И ТУРИСТСКИХ КОМПЛЕКСОВ	
ГЛ. СПЕЦ	ЕГОРОВ	<i>[Signature]</i>				
ПРОВЕР	КОРОЛЧАНОВА	<i>[Signature]</i>				
РАЗРАБ.	ЛУГОВАЯ	<i>[Signature]</i>				

Настоящий выпуск содержит рабочие чертежи узлов сопряжения колонн с диафрагмами жесткости и диафрагмы между собой.

Общие указания по применению изделий, основные требования по выполнению конструктивных решений узлов, обеспечивающих прочность и пространственную устойчивость каркаса, а также схемы расположения элементов каркаса с маркировкой узлов, приведены в вып. 0-I "Указания по применению изделий для зданий с перекрытиями из многопустотных плит и плит типа ТТ".

Приведенные в настоящем выпуске узлы сопряжений элементов каркаса обеспечивают совместную работу этих элементов, а следовательно, и прочность, устойчивость как отдельных конструкций, так и всего здания в целом. Поэтому монтажные узлы следует выполнять в строгом соответствии с проектными решениями. Прочность и устойчивость здания в целом и его частей должны быть обеспечены на всех стадиях возведения здания. Порядок монтажа конструкций должен разрабатываться для каждого конкретного проекта в соответствии с указаниями вып. 0-I, а также вып. 0-8 "Указания по монтажу изделий каркаса".

Сварочные работы следует выполнять в соответствии с указаниями СНиП 3.03.01-87 "Несущие и ограждающие конструкции", ГОСТ 5264-80 "Ручная дуговая сварка. Соединения сварные" и ГОСТ 14098-85 "Соединения сварные арматуры и закладных изделий железобетонных конструкций". При дуговой сварке следует применить электроды, рекомендуемые главой СНиП II-23-81^X "Стальные конструкции".

ИНВ. И ПОДЛ. ПОДПИСЬ И ДАТА В ЗАК. ИМБ. И

НАЧ. ОТД.	БОЛЫНСКИЙ	<i>[Signature]</i>
И. КОМТР.	КОРОШИЛОВА	<i>[Signature]</i>
ГЛ. КОМСТ.	ШАЦ	<i>[Signature]</i>
ГЛ. СПЕЦ.	НИКОЛАЕВА	<i>[Signature]</i>
ГЛ. СПЕЦ.	ЕГОРОВ	<i>[Signature]</i>

1.020-1/87. 6-3 ТО

ТЕХНИЧЕСКОЕ
ОПИСАНИЕ

СТАДИЯ			ЛИСТ	ИЗ КОЛ-ВО
Р	1	2		
ТОРГОВО-БЫТОВЫЙ ЗАКЛЮЧИ И ТИТУЛЫ И КОМПЛЕКТ				
ЦНИИЭП				

Марка арматурной стали и стали на прокат, используемые для изготовления соединительных изделий, должна приниматься по СНиП 2.03.01-84^X "Бетонные и железобетонные конструкции" (Приложение I и 2) в зависимости от условий строительства и эксплуатации.

Соединительные элементы должны иметь антикоррозионное покрытие, решаемое в конкретном проекте, согласно условиям эксплуатации конструкций, исходя из требований главы СНиП 2.03.11-85 "Защита строительных конструкций от коррозии". При выполнении сварочных работ нарушенное антикоррозионное покрытие должно быть восстановлено в соответствии с указаниями вып. 0-8.

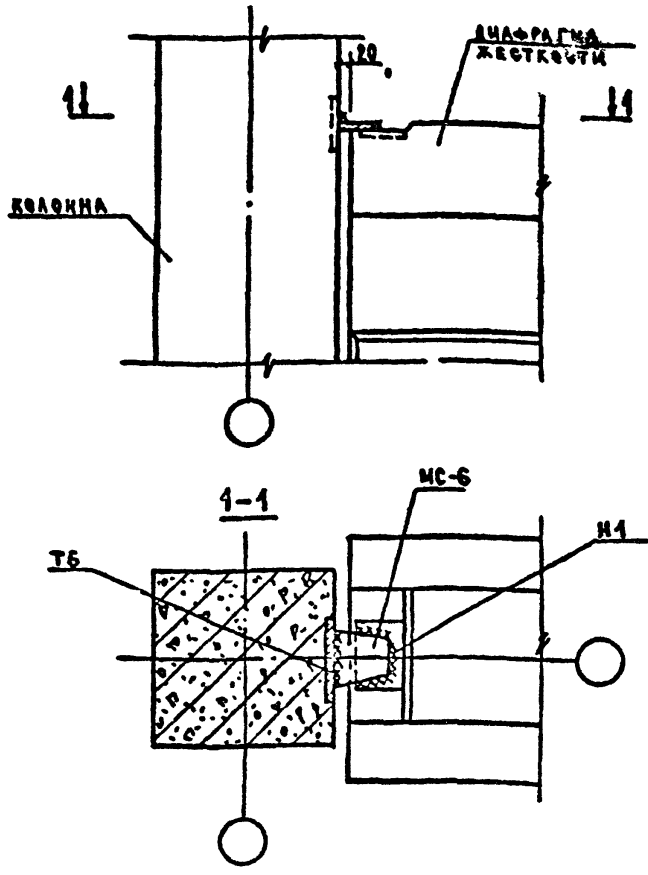
Перечень выпусков, входящих в состав серии, приведен в вып. 0-0 "Состав серии. Общие указания по применению изделий. Номенклатура изделий".

ИМЯ И ГОД. ПОДПИСЬ И ДАТА ВЗЯТИЯ

1.020-1/87. 6-3-ТО

ЛНСТ

2



1. ОБЩИЕ УКАЗАНИЯ ПО СВАРКЕ СМОТРИ ТЕХНИЧЕСКОЕ ОПИСАНИЕ.
2. СВАРНЫЕ ШВЫ ВЫПОЛНЯТЬ ПО ГОСТ 5264-80, $f_{ш} = 12$ ПО ВСЕЙ ДЛИНЕ СВАРИВАЕМЫХ ЭЛЕМЕНТОВ.
4. ЗАДЕЛКУ СТЫКА МЕЖДУ ДИАФРАГМОЙ И КОЛООННОЙ ВЫПОЛНЯТЬ ПО УЗЛУ 7 КТ.
5. СПЕЦИФИКАЦИЮ НА УЗЕЛ СМ. К 8. *Вх. 32855 Л.6*

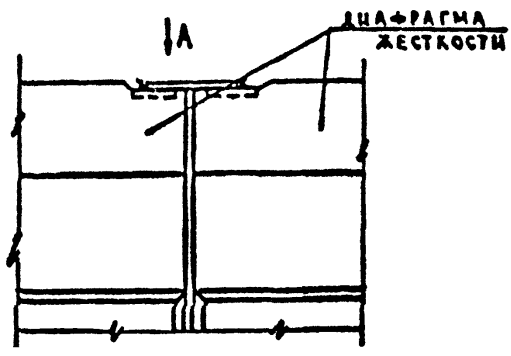
ШВ. № ГОДА ПОДПИСЬ И ДАТА ВЗАМ. ШВ. И

НАЧ. ОТД.	ВОЛЫНСКИЙ	<i>[Signature]</i>
И КОНТ.	БЕЛОВА	<i>[Signature]</i>
СА. КОН. ОТ.	ШАЦ	<i>[Signature]</i>
ГЛ. СПЕЦ.	НИКОЛАЕВ	
ГЛ. СПЕЦ.	ЕГОРОВ	
ПРОВЕР.	КОРШНЯКОВ	<i>[Signature]</i>
РАЗРАБ.	ЛУГОВЫЙ	<i>[Signature]</i>

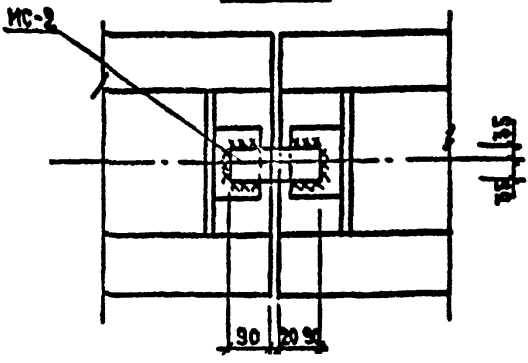
1.020-1/87. 6-3 - К1

УЗЕЛ 1

СТАЛИ	ЛИСТ	ЛИСТОВ
Р		1
ЦНИИЭП		
ГОРГОВО-БЫТОВЫХ ЗАДАНИИ И ТУРИСТСКИХ КОМПЛЕКСОВ		



ВИД А



1. ОБЩИЕ УКАЗАНИЯ ПО СВАРКЕ СМОТРИ ТЕХНИЧЕСКОЕ ОПИСАНИЕ.
2. СВАРНЫЕ ШВЫ Н1 ПО ГОСТ 5264-80; ПШ-6, ВЫПОЛНЯТЬ ВО ВСЕЙ ДЛИНЕ СВАРИВАЕМЫХ ЭЛЕМЕНТОВ.
4. ЗАДЕЛКУ СТЫКА МЕЖДУ ДИАФРАГМАМИ ВЫПОЛНЯТЬ ПО УЗЛУ 8 КТ.
5. СПЕЦИФИКАЦИЮ НА УЗЕЛ СМ. КВ.

Вх 32855 д. 4

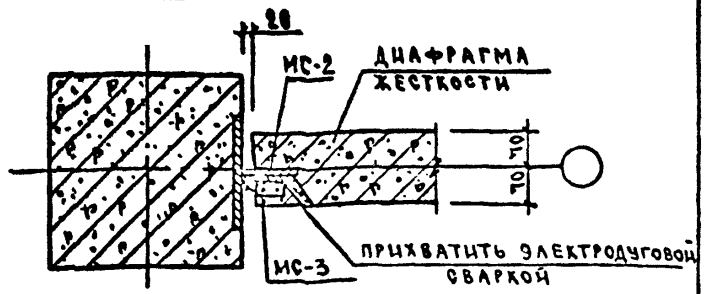
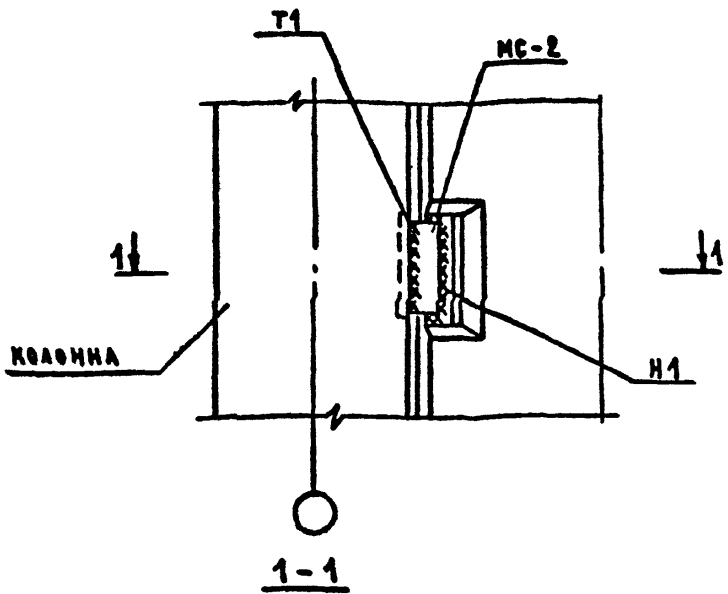
1.020-1/87.6-3-к2

ШИ. НЕ ПОДПИСЬ И ДАТА ВЗАМ. ШИ. Н.

НАЧ. ОТА	ВОЛЫНСКИЙ	<i>В. Волынский</i>
Н. КОНТ	БЕРЛОВА	<i>В. Берлова</i>
ГЛ. КОМ. ОТ	ШАЦ	<i>В. Шац</i>
ГЛ. СПЕЦ	ЧУКМАНОВ	<i>В. Чуков</i>
ГЛ. СПЕЦ	ЕГОРОВ	<i>В. Егоров</i>
ПРОВЕР.	ХОРОШАНОВА	<i>В. Хорошанова</i>
РАЗРАБ.	ЛЮГОВАЯ	<i>В. Люговая</i>

УЗЕЛ 2

СТАЛИС	ЛИСТ	ЛИСТОВ
Р		1
ЦНИИЭП ТОВАРИЩЕСТВО БЫТОВЫХ ЗДАНИЙ И ТРИСТРОЙ КОМПЛЕКСОВ		



1. Сварные швы выполнять по ГОСТ 5264-80, шп - 12 по всей длине свариваемых элементов.
2. Несущая способность узла по сдвигу 15Тс.
3. Шпонки диафрагмы замонолитить бетоном класса В15. На месте заполнителя. На виде узла МС-3 условно не показана.
4. Зазор стыка между диафрагмой и колонной выполнять по узлу 7к.7
5. Спецификацию на узел см. К8.

Дк. 32855 д.8

ШВ. НЕ ПОДПИСАНЫ И НЕ ВЗАМ. ШВ. И

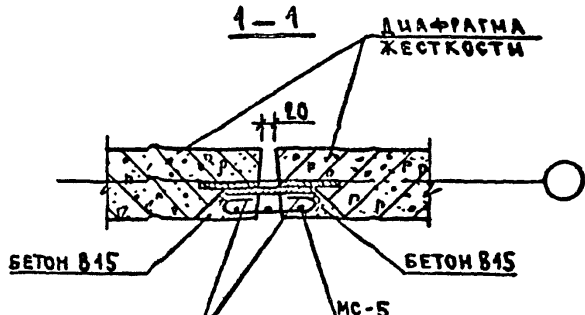
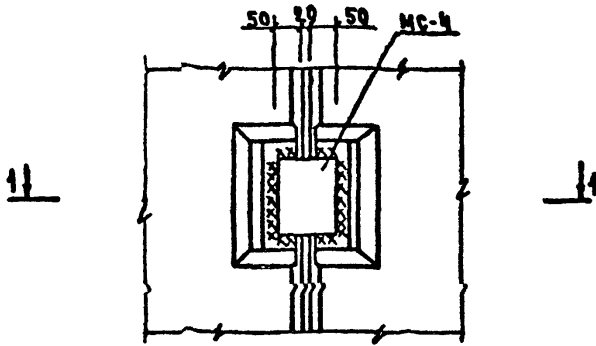
НАЧ. ОТД.	ВОЛЫНСКИЙ	<i>[Signature]</i>
И. КОНТ.	БЕРЛОВА	<i>[Signature]</i>
ГЛАВ. КОН. ОТ.	ШАЦ	<i>[Signature]</i>
ГЛАВ. СПЕЦ.	НИКОЛЕНКО	<i>[Signature]</i>
ГЛАВ. СПЕЦ.	ЕГОРОВ	<i>[Signature]</i>
ПРОВЕР.	ГОРОШИЛОВ	<i>[Signature]</i>
РАЗРАБ.	ЛУГОВАЯ	<i>[Signature]</i>

1.020-1/87. 6-3-К3

УЗЕЛ 3

СТАДИЯ	ЛИСТ	ЛИСТОВ
Р	1	1
ЦНИИЭП ГОРГОЛО- БСГОЛО-12 3-1-1-1-1 1-1-1-1-1 1-1-1-1-1		

ФОРМАТ А4



ПРИХВАТИТЬ ЭЛЕКТРОДУГОВОЙ СВАРКОЙ

1. Общие указания по сварке смотри техническое описание
2. Сварные швы Н1 по ГОСТ 5264-80, Нш=12 выполнять по всей длине свариваемых элементов.
3. Заделку стыка между диафрагмами выполнять по узлу ВК7
4. Несущая способность узла по сдвигу 15Тс.
5. Шпонку диафрагмы замонолитить бетоном класса В15 на мелком заполнителе.
6. Спецификацию на узел см. К.8.
7. На виде узла МС-5 условно не показана.

Вх. 32855 л. 9

ИМЯ, ИЛИ ПОДПИСЬ И ДАТА ВЗАМ. ЛИСТ К

НАЧ. ОТД.	ВОЛЫНСКИЙ	<i>[Signature]</i>
И. КОНТ.	БЕЛОВА	<i>[Signature]</i>
СЛ. КОН. ОТ.	ШАЦ	<i>[Signature]</i>
СЛ. СПЕЦ.	ЦИКОМОВ	<i>[Signature]</i>
СЛ. СПЕЦ.	ЕГОРОВ	<i>[Signature]</i>
ПРОВЕР.	КОРОШНОВА	<i>[Signature]</i>
РАЗРАБ.	ЛУГОВАЯ	<i>[Signature]</i>

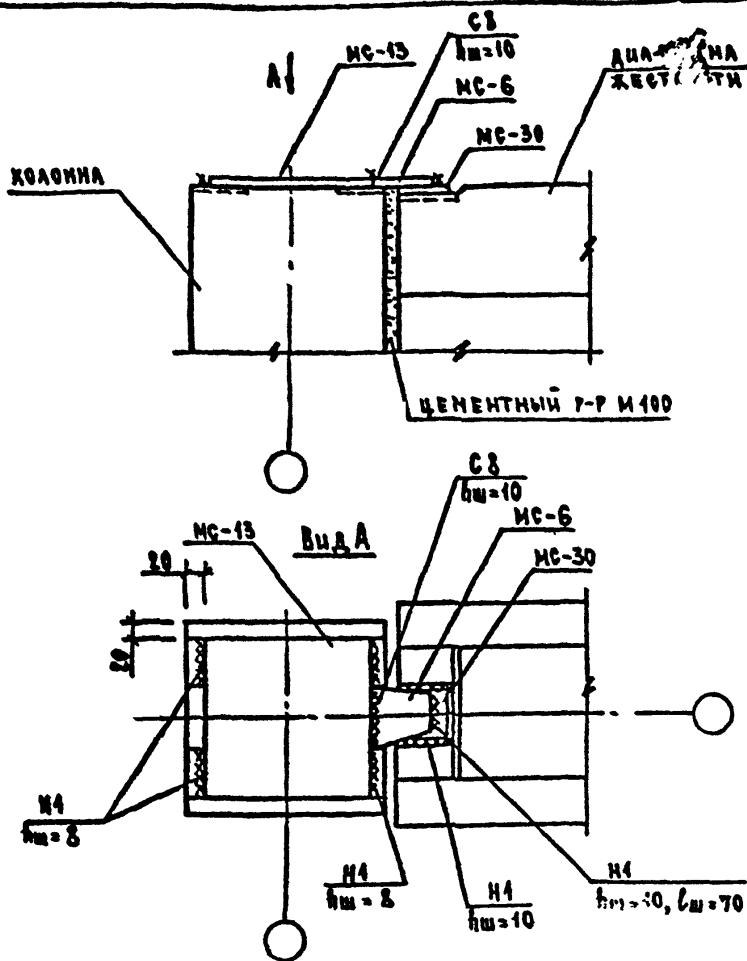
1.020-1/87. 6-3-К4

УЗЕЛ 4

СТАЛИ	ЛИСТ	ЛИСТОВ
9	1	1

Торгово-бытовые здания и туристских комплексов

ФОРМАТ А4



1. Обще указанные по сварке смотри техническое описание.
 2. Все сварные швы выполнять по ГОСТ 5264-80.
 3. Сварные швы, длины которых неговорены, выполнять по всей длине свариваемых элементов.
 4. Спецификацию на узел см. к 8.
- Вх. 32855 д.10

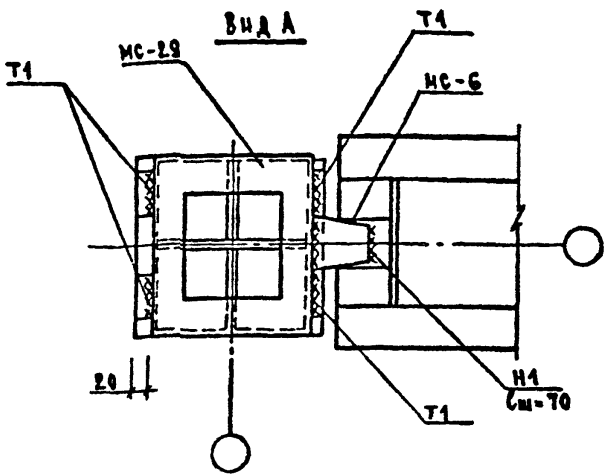
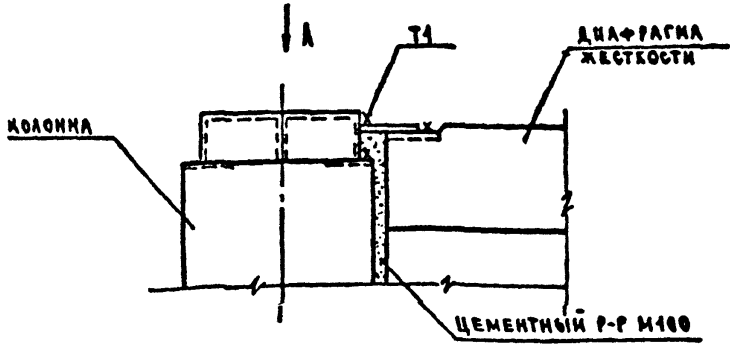
ШВ. № ПОДПИСЬ ДАТА ВЗАМ. ШВ. И.

НАЧ. ОТД.	ВОЛЫНСКИЙ	<i>Милос</i>
Н. КОНТ.	БЕРАДОВА	<i>Берадова</i>
ГЛ. КОН. ОТ.	ШАЦ	<i>Шац</i>
ГЛ. СПЕЦ.	НИКОЛАЕВА	<i>Николаева</i>
ГЛ. СПЕЦ.	ЕГОРОВ	<i>Егоров</i>
ПРОВЕР.	КОРОШИЛОВА	<i>Корошилова</i>
РАЗРАБ.	ЛУГОВАЯ	<i>Луговая</i>

1.020-1/87. 6-3-к 5

УЗЕЛ 5

СТАЛЫ	ЛИСТ	ЛИСТОВ
Р		4
ЦНИИЭП ТОРГОВО-БЫТОВЫХ ЗДАНИЙ И ТУРИСТСКИХ КОМПЛЕКСОВ		



1. ОБЩИЕ УКАЗАНИЯ ПО СВАРКЕ СМОТРИ ТЕХНИЧЕСКОЕ ОПИСАНИЕ.
2. ВСЕ СВАРНЫЕ ШВЫ ВЫПОЛНЯТЬ ПО ГОСТ 5264-80, $f_{ш} = 10$.
3. СВАРНЫЕ ШВЫ, ДЛИНЫ КОТОРЫХ НЕОГОВОРЕННЫ, ВЫПОЛНЯТЬ ПО ВСЕЙ ДЛИНЕ СВАРИВАЕМЫХ ЭЛЕМЕНТОВ.
4. СПЕЦИФИКАЦИЮ НА УЗЕЛ СМ. К 8.

Вх. 32855 д.11

ШВ. № ПОДП. ПОД ПИСЬ. Ц. ДАТ. ВЗАМ. ШВ. №

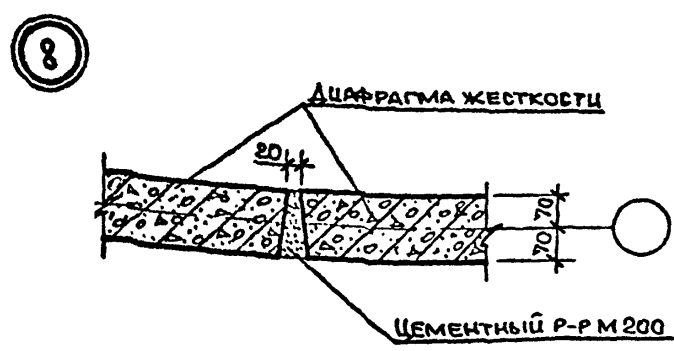
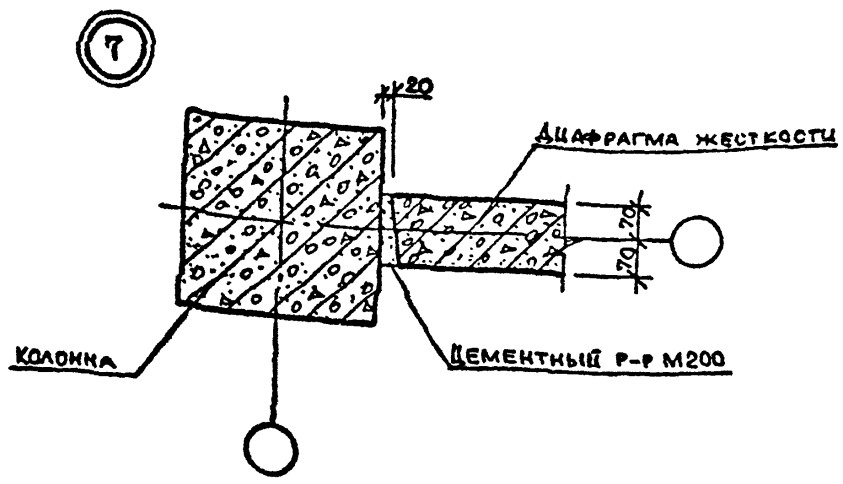
НАЧ. ОД.	ВОЛЫНСКИЙ	<i>[Signature]</i>
Н. КОНТ.	БЕЛОВА	<i>[Signature]</i>
ГЛ. КОН. ОТ.	ШАЦ	<i>[Signature]</i>
ГЛ. СПЕЦ.	НИКОЛАЕВ	<i>[Signature]</i>
ГЛ. СПЕЦ.	ЕГОРОВ	<i>[Signature]</i>
ПРОВЕР.	ХОРОШИЛОВ	<i>[Signature]</i>
РАЗРАБ.	ЛУГОВАЯ	<i>[Signature]</i>

1.020-1/87. 6-3-к6

УЗЕЛ 6

СТАЛИ	ЛИСТ	ЛИСТОВ
Р		1
ЦНИИЭП ТОРГОВО- БЫТОВЫЙ ЗАДАНИИ И ТЕРИТОРИИ КОМПЛЕКС		

ФОРМАТ А4



ИЗМ. ИЛИ ДОП. К ДАТА ВЗЛ. ИЛИ №

НАЧ. ОТ.	ВОЛЫНСКИЙ	
Н. КОНТ.	БЕРЛОВА	
ГЛАВ. ИНЖ.	ЩАЦ	
ГЛАВ. СПЕЦ.	НИКОЛАЕВА	
ГЛАВ. СЛЕД.	ЕГОРОВ	
ПРОВЕР. АУГОВАЯ		
РАЗРАБ.	ХРОШИЛОВА	

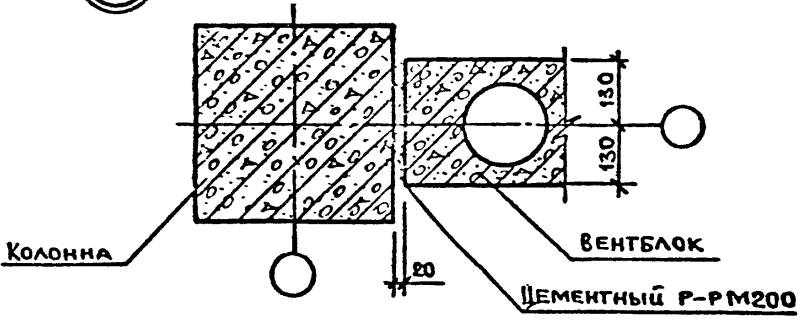
Вх. 32855 д. 12

1.020-1/87.6-3-К7

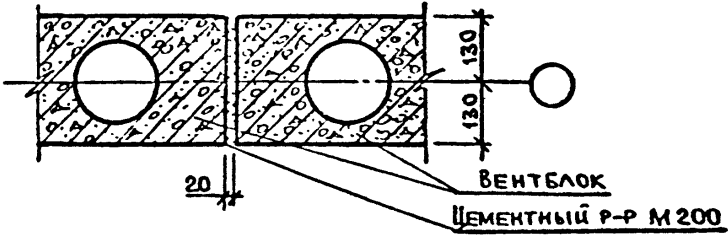
УЗЛЫ 7, 8

СТАДИЯ	ЛИСТ	ЛИСТОВ
Р		1
ТОРГОВО-БЫТОВЫХ ЗДАНИЙ И ГОСТИНИЦ КОМПЛЕКС		
ЦНИИЭП		

9



10



ШИВ. № ПОД. ПОДПИСЬ И ДАТА ВЗАМ. ЦИВН

НАЧ. ОТД.	БОДЫНСКИЙ	
И КОНТР.	БЕРАЛОВА	
ГА КОН. СТ.	ЩАЦ	
ГА СПЕЦ.	НИКОЛАЕВА	
ГА СПЕЦ.	ЕГОРОВ	
ПРОВЕР.	ЛУГОВАЯ	
РАЗРАБ.	ХОРОШИЛОВ	

1.020-1/87.6-3-К8

Узлы 9,10

Дх. 32855 д.13

СТАДИЯ	ЛИСТ	ЛИСТОВ
Р		1
ЦНИИП РЕКОНСТРУКЦИИ ГОРОДОВ		

ФОРМАТ А4

№ ЗДАА	МАРКА СЕД. РА-ТА	НАИМЕНОВАНИЕ	КОЛ.	МАССА ЕД. КГ	ОБОЗНАЧЕНИЕ ДОКУМЕНТА
1	МС-6		1	1,35	1.020-1/87.7-1-К3
2	МС-2	- 12x70, L-200			
		ГОСТ 19903-74*	1	1,32	Б.Ч.
3	МС-2	12x70, L-200			
		ГОСТ 19903-74*	1	1,32	Б.Ч.
4	МС-3		1	0,10	1.020-1/87.7-1-К2
	МС-4	- 12x120, L-200			
		ГОСТ 19903-74*	1	2,26	Б.Ч.
5	МС-5		1	0,15	1.020-1/87.7-1-К2
	МС-6		1	1,35	1.020-1/87.7-1-К3
	МС-13	- 10x360, L-360			
		ГОСТ 19903-74*	1	10,15	Б.Ч.
6	МС-30	- 10x100, L-110			
		ГОСТ 19903-74*	1	0,86	Б.Ч.
	МС-6		1	1,35	1.020-1/87.7-1-К3
	МС-29		1	27,04	1.020-1/87.7-1-К11

ЦЕН. НЕ ПОД ПОД ПИСЬ ПДА В ЗАМ ШИВ. И

Вх. 32855 д. 14/14

1.020-1/87.6-3-К9

НАЧ. ОТА	ВОЛЬНСКИЙ	<i>[Signature]</i>
Н. КОНТ.	БЕЛОВА	<i>[Signature]</i>
ГЛА. КОН. ОТ	ШАЦ	<i>[Signature]</i>
ГЛА. СПЕЦ.	НИКОЛАЕВ	<i>[Signature]</i>
ГЛА. СПЕЦ.	ЕГОРОВ	<i>[Signature]</i>
ПРОВЕР.	ХОРОЩИЛОВА	<i>[Signature]</i>
РАЗРАБ.	МИГОВАЯ	<i>[Signature]</i>

Спецификация

СТАДИЯ	ЛИСТ	ЛИСТОВ
Р		1

ЦНИИЭП
 ТОРГОВО-БЫТОВЫХ ЗДАНИЙ И ТУРИСТСКИХ КОМПЛЕКСОВ

ФОРМАТ А4