



ГОСУДАРСТВЕННЫЕ СТАНДАРТЫ
СОЮЗА ССР

**ЛИФТЫ ПАССАЖИРСКИЕ,
БОЛЬНИЧНЫЕ И ГРУЗОВЫЕ**

**ГОСТ 5746—67, ГОСТ 13023—67,
ГОСТ 8822—67, ГОСТ 8823—67,
ГОСТ 9322—67, ГОСТ 13415—67,
ГОСТ 13416—67, ГОСТ 8824—67,
ГОСТ 8825—67**

Издание официальное

ГОСУДАРСТВЕННЫЙ КОМИТЕТ
СОВЕТА МИНИСТРОВ СССР
ПО ДЕЛАМ СТРОИТЕЛЬСТВА
Москва

**ЛИФТЫ ГРУЗОВЫЕ МАЛЫЕ
ОБЩЕГО НАЗНАЧЕНИЯ****Основные параметры и размеры**

Universal small goods lifts.
Main parameters and dimensions

**ГОСТ
8824—67**

Взамен
ГОСТ 8824—58

Утвержден Государственным комитетом Совета Министров СССР по делам строительства 31 декабря 1966 г. Срок введения установлен

с 01.01 1968 г.

Несоблюдение стандарта преследуется по закону

Настоящий стандарт распространяется на электрические грузовые малые лифты общего назначения грузоподъемностью 100 и 160 кгс.

Стандарт не распространяется на малые грузовые лифты, предназначенные для работы:

а) при температуре в машинном помещении и в шахте ниже плюс 5°C;

б) во взрывоопасной и пожароопасной средах, а также в среде, насыщенной агрессивными парами и газами.

Применение, устройство и эксплуатация малых грузовых лифтов должны осуществляться по соответствующим нормативным документам, утвержденным в установленном порядке.

Стандарт соответствует рекомендациям по стандартизации СЭВ РС 1192—67 «Лифты грузовые малые общего назначения. Основные параметры. Размеры кабин и дверей» и РС 713—66 «Лифты. Основные параметры».

1. ОСНОВНЫЕ ПАРАМЕТРЫ

1.1. Основные параметры малых грузов лифтов общего назначения должны соответствовать указанным в табл. 1.

1.2. В величину номинальной грузоподъемности лифта масса кабины не входит.

1.3. Допускаемое отклонение расчетной скорости движения кабины от номинальной, указанной в табл. 1, не должно превышать $\pm 15\%$.

Издание официальное

Перепечатка воспрещена

Переиздание. Ноябрь 1974 г.

Таблица 1

Наименования основных параметров лифтов	Характеристика основных параметров лифтов
1. Грузоподъемность лифтов (номинальная) в кгс	100 и 160
2. Скорость движения кабины (номинальная) в м/с	0,5
3. Высота подъема кабины (наибольшая) в м	45
4. Количество остановок кабины, не более	14
5. Тип кабины	Сквозная или несквозная, без двери Глухая или металлокаркасная с ограждением металлическими листами Распашная двухстворчатая Сбоку кабины Вверху в габаритах шахты или внизу сбоку шахты Кнопочная наружная с одного этажа с сигнальным вызовом с любого этажа; для лифтов на две остановки допускается управление с двух этажей: с верхнего этажа только на спуск кабины, с нижнего — только на подъем
6. Тип шахты	
7. Тип двери шахты	
8. Расположение противовеса	
9. Расположение машинного помещения	
10. Система управления лифтами	

1.4. В необходимых случаях допускается устройство приспособлений, удерживающих груз в кабине (шлагбаумы, шторки и т. п.).

1.5. Металлокаркасная шахта может применяться только для лифтов на две остановки.

1.6. Блок управления лифтом должен устанавливаться вне машинного помещения в непосредственной близости от него.

2. ОСНОВНЫЕ РАЗМЕРЫ

2.1. Основные размеры кабин, шахт, дверей шахт, машинных и блочных помещений должны соответствовать указанным на черт. 1—16 и в табл. 2—3.

Таблица 2

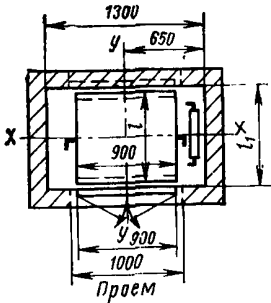
Размеры в мм

Грузоподъемность лифта в кгс	Кабина			Шахта		Двери шахты	
	Ширина	Глубина l_1	Высота	Ширина	Глубина l_2	Ширина	Высота
100	900	650	1000	1300	750	900	1000
160	900	1000	1000	1300	1100	900	1000

Примечание. Внутренние размеры (в плане) кабин лифтов грузоподъемностью 100 кгс равны 890×625 мм, лифтов грузоподъемностью 160 кгс — 890×975 мм.

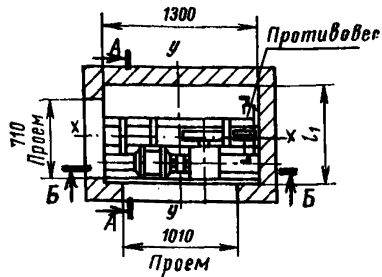
А. Лифты с верхним машинным помещением, располагаемым в габаритах шахты

План шахты



Черт. 1

План машинного помещения



Черт. 2

Таблица 3

Размеры в мм

Грузоподъемность лифта в кгс	Машинное и блочное помещения, располагаемые сверху, в габаритах шахты			Машинное помещение, располагаемое внизу, сбоку шахты		
	Ширина	Глубина L_1	Высота	Ширина	Глубина L_1	Высота
100	1300	750	800	400	750	950/800
160	1300	1100	800	400	1100	950/800

Примечание. Высота машинных помещений, располагаемых сбоку шахты, равная 950 мм, относится к лифтам, устанавливаемым в глухой шахте, равная 800 мм — к лифтам на две остановки, устанавливаемым в металлокаркасной шахте.

2.2. Ширина и глубина кабины, указанные в табл. 2, — размеры наружные, высота кабины — размер внутренний.

2.3. Предельные отклонения от проектных размеров по ширине и глубине глухой шахты не должны превышать +30 мм.

Отклонение стен глухой шахты от вертикальной плоскости не должно превышать 15 мм.

Допускаемая разность диагоналей глухой шахты в плане — более 10 мм.

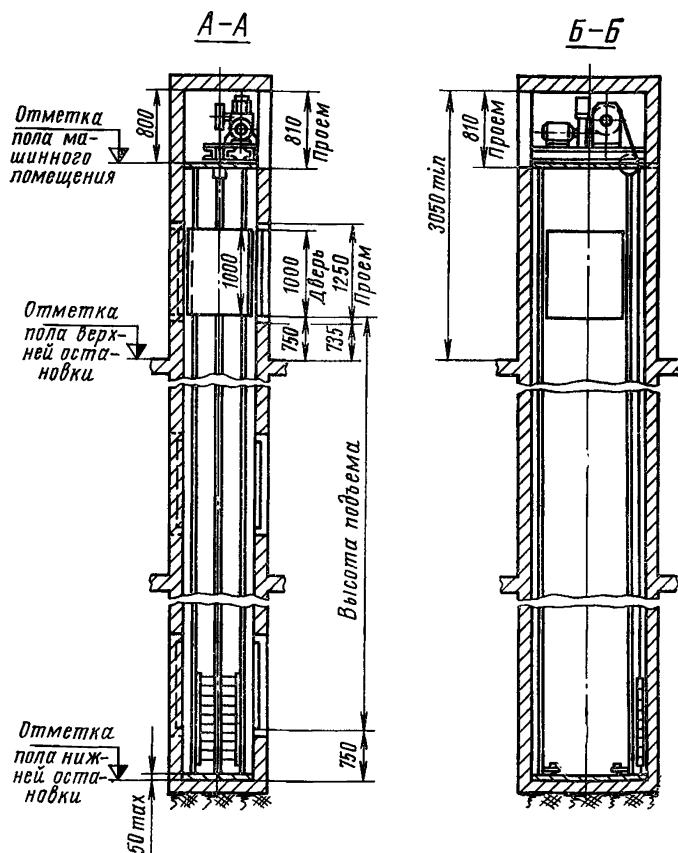
2.4. Допускается установка в одной общей глухой шахте двух и более лифтов, при этом ширина такой шахты должна быть равна произведению ширины шахты для одного лифта на количество лифтов, устанавливаемых в общей шахте, увеличенному на суммарную ширину балок, укладываемых между лифтами, но не более 100 мм для каждой балки.

2.5. Допускается уменьшение высоты расположения всех или части дверей шахты относительно уровня пола (размеры 735 и 750 мм) соответственно до 85 и 100 мм.

При уменьшении высоты расположения дверей нижней остановки соответственно заглубляется шахта на величину до 650 мм.

При уменьшении высоты расположения дверей верхней остановки допускается соответствующее уменьшение высоты верхней части шахты (размер 3050 мм).

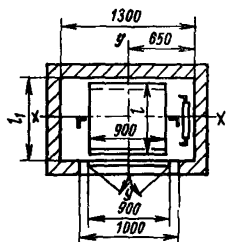
Вертикальные разрезы



Черт. 3

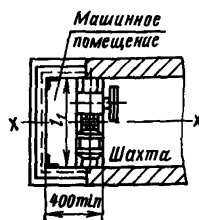
Б. Лифты с нижним машинным помещением, располагаемым сбоку шахты

План шахты



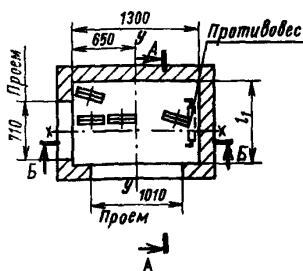
Черт. 4

План машинного помещения



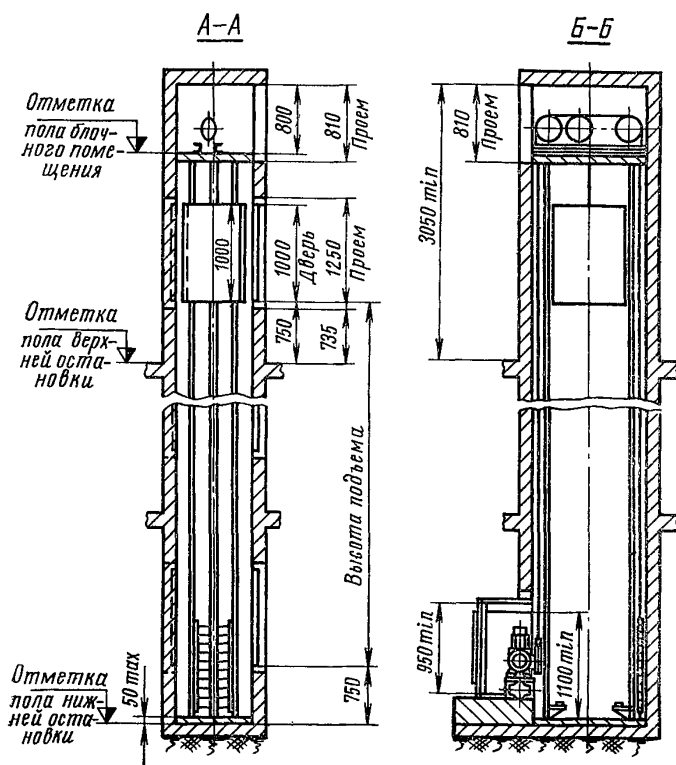
Черт. 5

План блочного помещения



Черт. 6

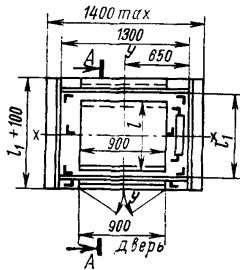
Вертикальные разрезы



Черт. 7

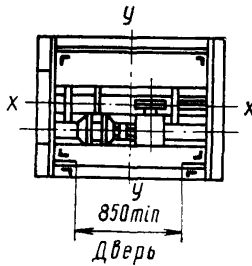
**В. Лифты на две остановки в металлокаркасной шахте
с верхним машинным помещением, располагаемым
в габаритах шахты**

План шахты



Черт. 8

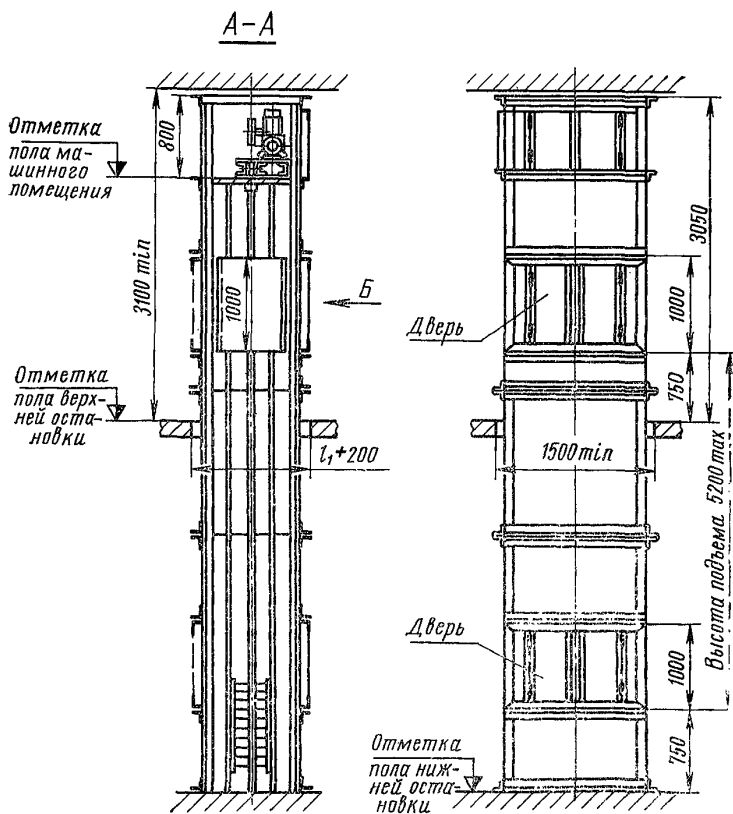
План машинного помещения



Черт. 9

Вертикальный разрез

Вид Б

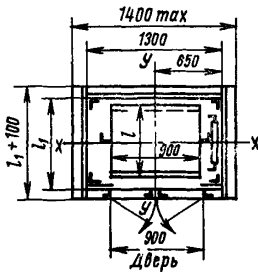


Черт. 10

Черт. 11

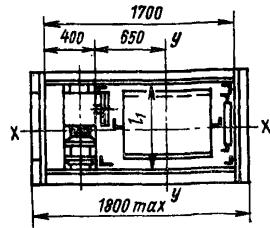
Г. Лифты на две остановки в металлокаркасной шахте с нижним машинным помещением, располагаемым сбоку шахты

План шахты



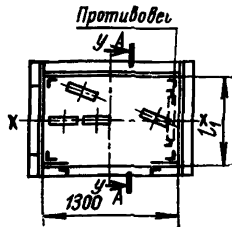
Черт. 12

План машинного помещения и шахты



Черт. 13

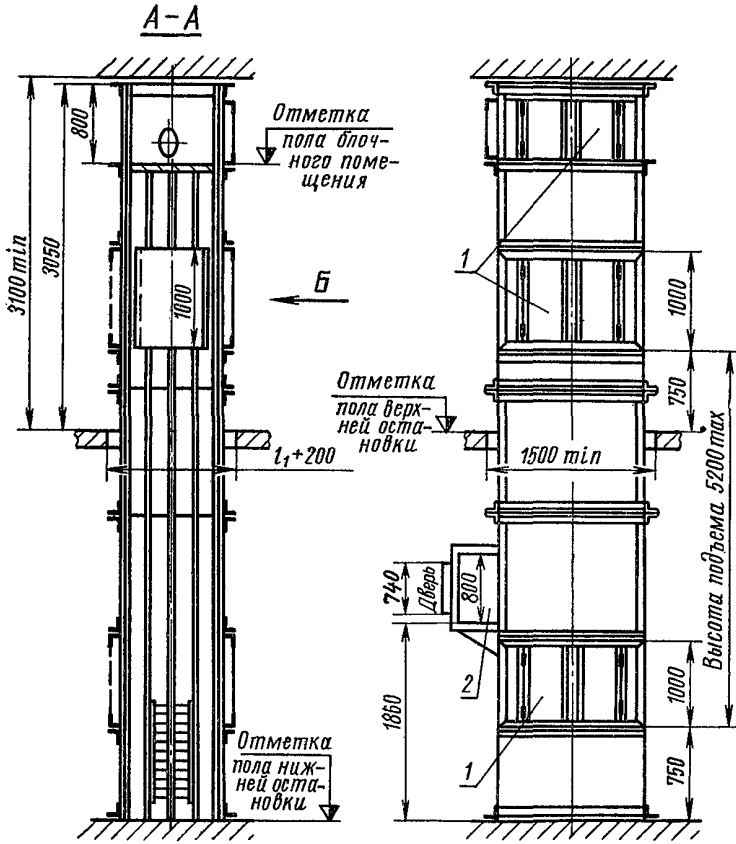
План блочного помещения



Черт. 14

Вертикальный разрез

Вид Б



Черт. 15

1—дверь;
2—машинное помещение

Черт. 16

СОДЕРЖАНИЕ

ГОСТ 5746—67	Лифты пассажирские обычные. Основные параметры и размеры	I
ГОСТ 13023—67	Лифты пассажирские скоростные. Основные параметры и размеры	14
ГОСТ 8822—67	Лифты больничные. Основные параметры и размеры	20
ГОСТ 8823—67	Лифты грузовые общего назначения. Основные параметры и размеры	25
ГОСТ 9322—67	Лифты грузовые с монорельсом. Основные параметры и размеры	32
ГОСТ 13415—67	Лифты грузовые выжимные. Основные параметры и размеры	38
ГОСТ 13416—67	Лифты грузовые тротуарные. Основные параметры и размеры	44
ГОСТ 8824—67	Лифты грузовые малые общего назначения. Основные параметры и размеры	49
ГОСТ 8825—67	Лифты грузовые малые магазинные. Основные параметры и размеры	59

Редактор *Т. П. Шашина*
Технический редактор *Н. С. Матвеева*
Корректор *А. Г. Старостин*

Сдано в наб. 05.02.75 Подп. в печ. 08.04.75 4,0 п.л. Тир. 10000 Цена 21 коп.

Издательство стандартов. Москва, Д-22, Новопресненский пер., 3
Тип. «Московский печатник». Москва, Лялин пер., 6. Зак. 318