



**ГОСУДАРСТВЕННЫЙ СТАНДАРТ
СОЮЗА ССР**

**ЗАХВАТЫ КРАНОВЫЕ
ДЛЯ СУШИЛЬНЫХ ПАКЕТОВ
ПИЛОМАТЕРИАЛОВ**

ТИПЫ, ОСНОВНЫЕ ПАРАМЕТРЫ И РАЗМЕРЫ

ГОСТ 21213—75

Издание официальное

Цена 3 коп.

**ГОСУДАРСТВЕННЫЙ КОМИТЕТ СТАНДАРТОВ
СОВЕТА МИНИСТРОВ СССР
Москва**

РАЗРАБОТАН

Центральным научно-исследовательским институтом механической обработки древесины (ЦНИИМОД)

Зам. директора Фенкин В. Ф.
Руководитель темы Шестаков В. П.
Исполнитель Конечный А. В.

Всесоюзным научно-исследовательским институтом по нормализации в машиностроении (ВНИИНМАШ)

Зам. директора Потемкин Л. В.
Зав. лабораторией Махсон М. А.
Ст. инженер Комарова Р. Х.

ВНЕСЕН Министерством лесной и деревообрабатывающей промышленности СССР

Зам. министра Ступнев Г. К.

ПОДГОТОВЛЕН К УТВЕРЖДЕНИЮ Всесоюзным научно-исследовательским институтом по нормализации в машиностроении (ВНИИНМАШ)

Директор Верченко В. Р.

УТВЕРЖДЕН И ВВЕДЕН В ДЕЙСТВИЕ Постановлением Государственного комитета стандартов Совета Министров СССР от 4 ноября 1975 г. № 2774

**ЗАХВАТЫ КРАНОВЫЕ ДЛЯ СУШИЛЬНЫХ ПАКЕТОВ
ПИЛОМАТЕРИАЛОВ**

Типы, основные параметры и размеры

Crane captures for drying packets of sawmaterials
Types, main parameters and dimensions

**ГОСТ
21213—75**

Постановлением Государственного комитета стандартов Совета Министров СССР от 4 ноября 1975 г. № 2774 срок действия установлен

с 01.01.77
до 01.01.82

Несоблюдение стандарта преследуется по закону

1. Настоящий стандарт распространяется на крановые захваты, предназначенные для штабелирования сушильных пакетов пиломатериалов.

2. Крановые захваты для сушильных пакетов пиломатериалов должны изготавливаться двух типов, указанных в табл. 1.

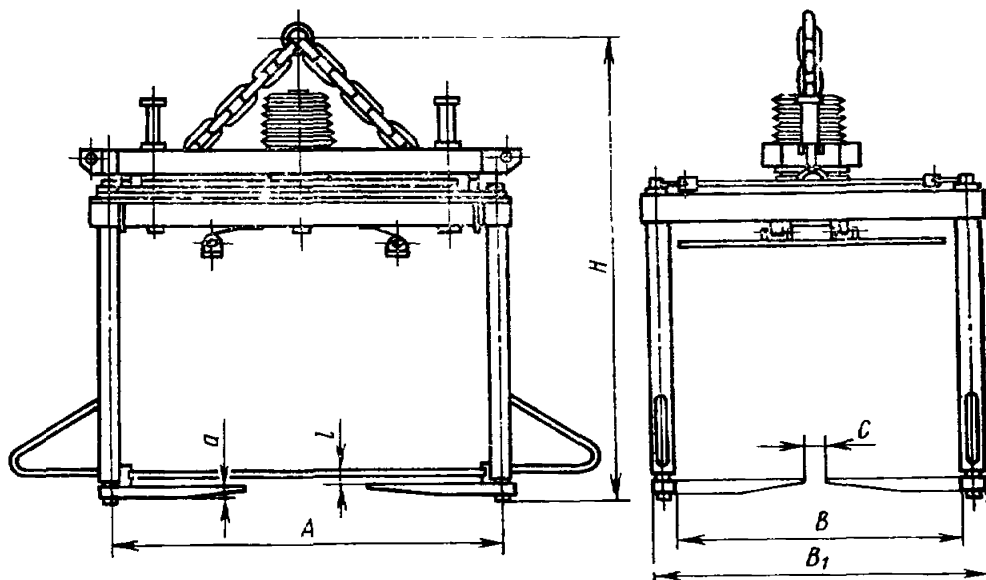
Таблица 1

Тип	Типоразмер	Наименование и характеристика	Размеры поперечного сечения сушильных пакетов (ширина × высота), мм	Преимущественные области применения
ЗП	ЗП-6,3 ЗП-8,0	Захваты порталные с автоматическим прижимом пакета и поворотом лап номинальной грузоподъемностью 6,3; 8,0; 12,5 т	1350×1300	Склады пиломатериалов, оснащенные башенными и стреловыми кранами
	ЗП-12,5		1800×1450 2000×1500	Участки камерной сушки пиломатериалов

Продолжение

Тип	Типоразмер	Наименование и характеристика	Размеры поперечного сечения сушильных пакетов (ширина×высота), мм	Преимущественные области применения
ЗВ	ЗВ-6,3 ЗВ-8,0	Захваты вилочные с автоматическим прижимом пакета номинальной грузоподъемностью 6,3; 8,0; 12,5 т	1350×1300	Склады пиломатериалов, оснащенные козловыми и мостовыми кранами
	ЗВ-12,5		1800×1450 2000×1500	Участки камерной сушки пиломатериалов

3. Основные параметры и размеры порталных захватов должны соответствовать указанным на черт. 1 и в табл. 2.



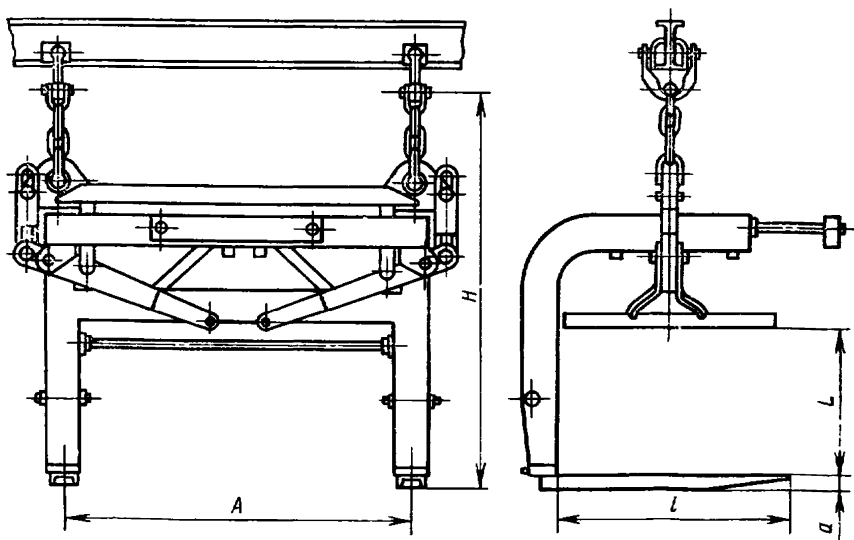
Черт. 1

Чертеж не определяет конструкцию захвата.

Т а б л и ц а 2

Основные параметры	Нормы для типоразмеров		
	ЗП-6,3	ЗП-8,0	ЗП-12,5
Номинальная грузоподъемность, т	6,3	8,0	12,5
Внутренняя ширина портала B , мм	1500	1500	2240
Число пар поворотных лап	2	2	2
Расстояние между осями поворотных лап A , мм	2120	2120	2800
Зазор между лапами по ширине пакета C , мм	35	35	35
Расстояние от верхней плоскости лап до опорной плоскости базирующих элементов l , мм	30	30	30
Наружная ширина портала B_1 , мм, не более	1700	1750	—
Толщина лап a , мм, не более	50	50	50
Габарит захвата по высоте (с подвеской) H , мм, не более:			
при одноточечной подвеске	2900	3000	—
при двухточечной подвеске	2600	2800	—
Масса, т, не более	1,00	1,25	1,8

4. Основные параметры и размеры вилочных захватов должны соответствовать указанным на черт. 2 и в табл. 3.



Черт. 2

Чертеж не определяет конструкцию захвата.

Таблица 3

Основные параметры	Нормы для типоразмеров		
	ЗВ-6,3	ЗВ-8,0	ЗВ-12,5
Номинальная грузоподъемность, т	6,3	8,0	12,5
Число вил	2	2	2
Расстояние между осями вил A , мм	2120	2120	2800
Просвет захвата L , мм, не менее	1475	1475	1675
Размеры вил			
толщина a , мм, не более	50	60	85
рабочая длина l , мм	1375	1375	2000
Габарит захвата по высоте (с подвеской) H , мм, не более	2800	3000	—
Масса, т, не более	1,00	1,25	2,5

Примечание. Вилочные захваты грузоподъемностью 6,3 и 8,0 т допускаются изготавливать с четырьмя вилами и расстоянием $A=1400$ мм.

Примеры условных обозначений:

кранового захвата портального типа для сушильных пакетов пиломатериалов номинальной грузоподъемностью 6,3 т

Захват ЗП-6,3 ГОСТ 21213—75

кранового захвата вилочного типа для сушильных пакетов пиломатериалов номинальной грузоподъемностью 8,0 т с двумя вилами

Захват ЗВ2-8,0 ГОСТ 21213—75

Редактор *Н. Б. Заря*
Технический редактор *Г. А. Макарова*
Корректор *Е. И. Морозова*

Сдано в наб. 17.11.75 Подп. в печ. 12.01.76 0,5 п. л. Тир. 8000 Цена 3 коп.

Ордена «Знак Почета» Издательство стандартов, Москва, Д-22, Новопресненский пер., 3
Тип. «Московский печатник», Москва, Лялин пер., 6. Зак. 2153