

мм

от <i>d</i>	мм															
	1	1,5	2	4	6	8	10	12	15	18	22	26	31	36	42	
до	2	3	5	7	10	12	14	17	20	24	28	33	38	44	50	
<i>D</i>	4	6	9	12	15	18	22	26	30	35	40	45	52	60	70	
<i>H</i> НИЗК.	13	16	19	22	27	29	36	38	40	47	49	61	68	75	75	
<i>H</i> ВЫСОК.	17	20	25	30	34	39	48	53	55	62	69	86	98	110	110	
<i>H</i> ₁ НИЗК.	7	8	10	12	15	15	20	20	20	25	25	35	40	45	45	
<i>H</i> ₁ ВЫСОК.	11	12	16	20	22	25	32	35	35	40	45	60	70	80	80	
<i>D</i> ₁	12	14	18	23	28	34	40	46	46	52	60	68	76	86	100	
<i>D</i> ₂	7	9	13	17	21	27	33	38	38	44	50	56	64	74	88	
<i>h</i>	5,5	7	8	9	10,5	12,5	14,5	16,5	18,5	20	22	24	26	28	28	
<i>c</i>	0,5	1,0	1,0	1,0	1,5	1,5	1,5	1,5	1,5	2	2	2	2	2	2	
<i>k</i>	1	1,5	1,5	1,5	2	2	2	2	2,5	2,5	2,5	2,5	3	3	3	
<i>a</i>	3,6	5,6	8,6	11,6	14,6	17,6	21,6	25,4	29,4	34,4	39,4	44	51	59	69	
<i>d</i> ₁	3	5	8	10	15	18	20	25	28	32	36	45	50	60	65	
<i>R</i>	0,5	0,7	1	1	1,5	2	2	3	3	3	3	4	4	5	5	
<i>α</i>	65°	63°	65°	65°	50°	35°	35°	30°	30°	30°	30°	25°	25°	25°	25°	
<i>r</i> ₁	5,2	5,2	6,5	6,5	8	8	8	8	8	11	11	14,5	14,5	14,5	14,5	
<i>r</i> ₂	3,8	5,3	6,5	9	11	14	17	20	20	21	25	27,5	31,5	36,5	43,5	
<i>п</i>	3	4	5	5	6,5	6,5	6,5	6,5	6,5	8	8	9	9	9	9	
<i>D</i> ₃	8	10	14	18	22	28	34	40	40	46	52	58	66	76	90	
<i>m</i>	9	10,5	13	15,5	19	22	25	28	28	32	36	42	46	51	58	
<i>d</i> _b	M4	M4	M5	M5	M6	M6	M6	M6	M6	M8	M8	M10	M10	M10	M10	
<i>b</i>	10	10	15	15	18	18	18	18	18	20	20	25	25	25	25	
<i>t</i>	4	5	6	7	9	11	12	13	15	17	19	20	21	22	22	

Допуски для диам. *d* по ОСТ 1151—система вала, 2-й класс точности, ходовая посадка (X).
 Допуски для диам. *D* по ОСТ 1050—система отверстия, 2-й класс точности, посадка движения (Д).

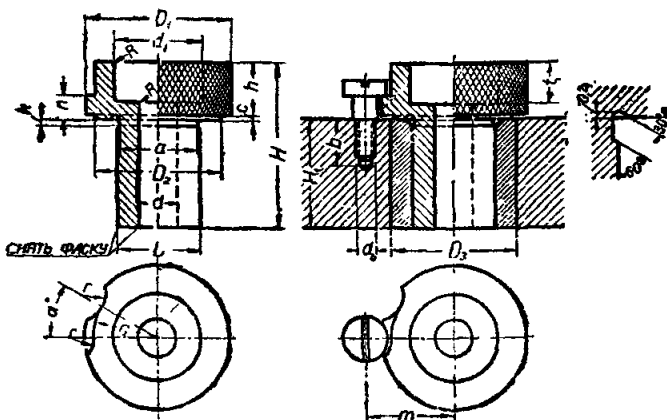
Продолжение ОСТ 4924

Крепительные винты:

мм

<i>d</i>	<i>d</i> ₁	<i>D</i>	<i>l</i>	<i>k</i>	<i>L</i>	<i>n</i>	<i>t</i>
M4	5	10	4,1	3	14	0,8	1,5
M5	6	12	5,1	4	18	1	1,9
M6	8	15	6,6	5	22	1,2	2,2
M8	10	20	8,1	6	28	1,5	3
M10	12	27	9,1	8	35	2	3,7

Пример применения



Пример обозначения втулки при *d* = 15 мм,
D = 26 мм и *H* = 38 мм:

ВТУЛКА КОНДУКТОРНАЯ 15 × 26 × 38 ОСТ 4924

