

ГОСТ Р ИСО 6959—95

ГОСУДАРСТВЕННЫЙ СТАНДАРТ РОССИЙСКОЙ ФЕДЕРАЦИИ

---

**БОТИНКИ  
ДЛЯ СПОРТИВНО-БЕГОВЫХ ЛЫЖ  
С ТРЕМЯ ОТВЕРСТИЯМИ  
ДЛЯ ШТЫРЕЙ**

**РАЗМЕРЫ, ПОВЕРХНОСТИ СОПРИКОСНОВЕНИЯ  
И КОНСТРУКЦИЯ**

**Издание официальное**

БЗ 5—95

**ГОССТАНДАРТ РОССИИ  
Москва**

Предисловие

**1 РАЗРАБОТАН** Научно-исследовательским институтом по спортивно-техническим изделиям (ВИСТИ)

**ВНЕСЕН** Техническим комитетом ТК 280 "Спортивные и туристские изделия"

**2 ПРИНЯТ И ВВЕДЕН В ДЕЙСТВИЕ** Постановлением Госстандарта России от 28 марта 1996 г. № 225

**3 Настоящий стандарт** содержит полный аутентичный текст международного стандарта ИСО 6959—83 "Ботинки для спортивно-беговых лыж с тремя отверстиями для штырей. Размеры, поверхности соприкосновения и конструкция" и полностью ему соответствует

**4 ВВЕДЕН ВПЕРВЫЕ**

© ИПК Издательство стандартов, 1996

Настоящий стандарт не может быть полностью или частично воспроизведен, тиражирован и распространен в качестве официального издания без разрешения Госстандарта России

**ВВЕДЕНИЕ**

Настоящий стандарт базируется на публикациях, известных под названием "Северная, гоночная и туристская нормали". В настоящем стандарте слова "северная, гоночная и туристская" используются для классификации и в качестве части маркировочных требований.

## ГОСУДАРСТВЕННЫЙ СТАНДАРТ РОССИЙСКОЙ ФЕДЕРАЦИИ

БОТИНКИ ДЛЯ СПОРТИВНО-БЕГОВЫХ ЛЫЖ  
С ТРЕМЯ ОТВЕРСТИЯМИ ДЛЯ ШТЫРЕЙ

## Размеры, поверхности соприкосновения и конструкция

Gross-country ski boots with three pin holes  
Dimensions, interface and design

Дата введения 1996—07—01

## 1 ОБЛАСТЬ ПРИМЕНЕНИЯ

Настоящий стандарт распространяется на лыжные ботинки для спортивно-беговых лыж с креплениями с тремя штырями следующих форм:

северная — для прогулок;

гоночная — для соревнований;

туристская — для туризма и прогулок (сочетание северной и гоночной форм)

Стандарт устанавливает размеры поверхностей соприкосновения между лыжными ботинками и креплениями для спортивно-беговых лыж, а также некоторые требования, касающиеся конструкции лыжных ботинок

## 2 РАЗМЕРЫ

Должны соблюдаться размеры, указанные на рисунках 1 и 2 и в таблице 1.

Таблица 1 Размеры в мм

Размер	Форма		
	северная	гоночная	туристская
$b$	$71_{-0,5}^0$ $75_{-0,5}^0$ $79_{-0,5}^0$	$50_{-0,2}^0$	$50_{-0,2}^0$

Окончание таблицы 1

Размер	северная		туристская
$L_1$ , не менее	50 для $b = 71$ и $75$ , 60 для $b = 79$	30	45
$L_2$	От 12 до 16	$9 \pm 0,2$	$9 \pm 0,2$
$\alpha_1$	$8,5^{+0}_{-0,3}$	$20^{+0}_{-0,3}$	$20^{+0}_{-0,3}$
$\alpha_2$	$14^{+0}_{-0,3}$	$20^{+0}_{-0,3}$	$20^{+0}_{-0,3}$
$S$	$12 \pm 0,3$	$7 \pm 0,3$	$12 \pm 0,3$

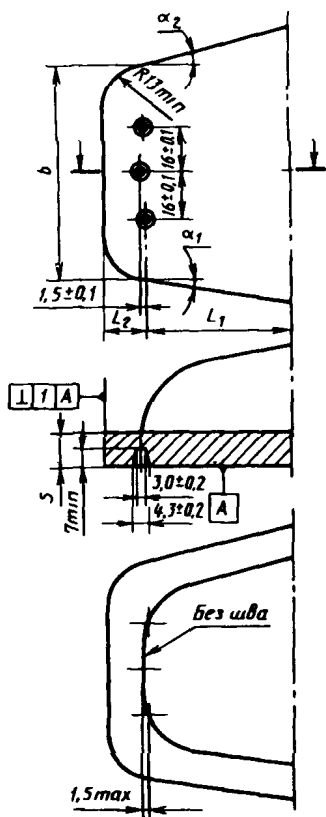


Рисунок 1 — Передняя часть ботинка формы N (северная)

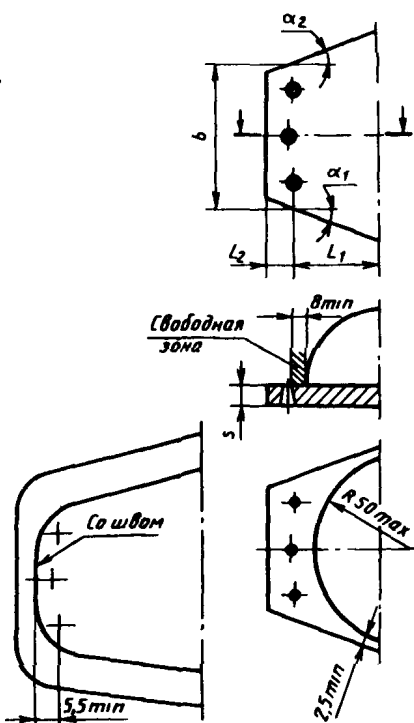


Рисунок 2 — Передняя часть ботинка форм R (гоночная) и T (туристская)

### 3 КОНСТРУКЦИЯ

3.1 В пределах зоны  $L_1$  боковые стенки (урез) должны быть прямыми и перпендикулярными к опорной плоскости. В этой зоне никакой материал не должен выступать за пределы боковых стенок.

3.2 Центр пятки должен лежать на средней линии подошвы ботинка с допуском отклонением  $\pm 1,5$  мм (рисунок 3)

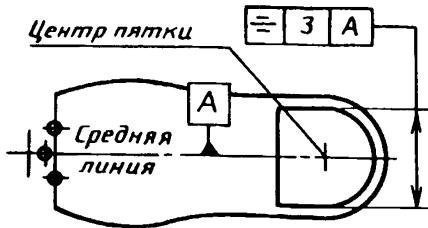


Рисунок 3 — Положение центра пятки

3.3 При использовании усилительной пластины расстояние до рабочей поверхности подошвы ботинка не должно превышать 2,5 мм

### 4 МАРКИРОВКА

Маркировка ботинок для спортивно-беговых лыж, соответствующая настоящему стандарту, должна содержать следующие данные

— обозначение настоящего стандарта,

— обозначение формы ботинка

Nordic 71, 75 или 79 (северная),

Touring 50 (туристская),

Racing 50 (гоночная)

Примечание — Обозначение формы ботинка должно размещаться вблизи отверстий для штырей

---

УДК 685 316 92 006 354    ОКС 97 220 20    У68    ОКП 88 2030

Ключевые слова *спортивное оборудование, лыжи, спортивно-беговые лыжи, установка, крепление, размеры, маркировка, конструкция*

---

*Редактор Т П Шашина  
Технический редактор Л А Кузнецова  
Корректор А С Черноусова  
Компьютерная верстка В И Грищенко*

Изд лиц № 021007 от 10 08 95 Сдано в набор 06 05 96 Подписано в печать 12 09 96  
Усл печ л 0,47 Уч -изд л 0,25 Тираж 209 экз С3732 Зак 341

---

ИПК Издательство стандартов  
107076, Москва, Колодезный пер , 14  
Набрано в Издательстве на ПЭВМ  
Филиал ИПК Издательство стандартов — тип "Московский печатник"  
Москва, Лялин пер , 6