

**ОПОРЫ РЕГУЛИРУЕМЫЕ С КРУГЛОЙ ГОЛОВКОЙ****ДЛЯ СТАНОЧНЫХ ПРИСПОСОБЛЕНИЙ****Конструкция и размеры**

Adjustable round head rests for machine retaining devices.

Design and sizes

**ГОСТ****4086—68\***Взамен  
ГОСТ 4086—57

Утвержден Комитетом стандартов, мер и измерительных приборов при Совете Министров СССР 2 января 1968 г. Срок введения установлен

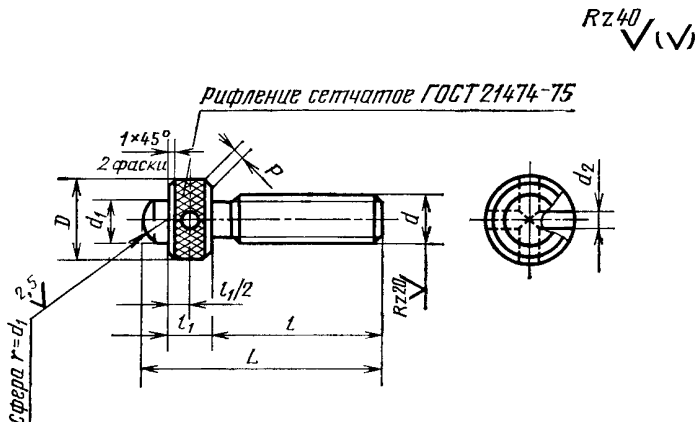
с 01.01 1969 г.

Проверен в 1980 г. Срок действия ограничен

до 01.01 1990 г.

Несоблюдение стандарта преследуется по закону

1. Конструкция и размеры регулируемых опор с круглой головкой должны соответствовать указанным на чертеже и в таблице.

Внесен Министерством тяжелого, энергетического и транспортного  
машиностроения СССР

Издание официальное

Перепечатка воспрещена

\* Переиздание (ноябрь 1982 г.) с Изменением № 1,  
утвержденным в июне 1980 г. (ИУС 9—1980 г.)

## Размеры в мм

Обозначение опор	Приме- няемость	$d$	$l$	$L$	$D$	$d_1$	$d_2$	$l_1$	$P$	Мас- са, кг
7035-0471		M6	16	26	12	6				0,007
0472	20		30	0,008						
0473	25		35	0,009						
0474	30		40	0,010						
0475		M8	20	30	14	8	3	6	0,8	0,013
0476	25		35	0,015						
0477	30		40	0,017						
0478	35		45	0,018						
0479	40		50	0,020						
0480		M10	25	38	16	10	4	8		0,025
0481	30		43	0,028						
0482	35		48	0,031						
0483	40		53	0,033						
0484	45		58	0,035						
0485		M12	50	63	18	12	5	10		0,038
0486	30		45	0,041						
0487	35		50	0,044						
0488	40		55	0,048						
0489	45		60	0,052						
0490	50		65	0,055						
0491		M16	55	70	22	16	6	12	1,0	0,059
0492	60		75	0,063						
0493	40		60	0,093						
0494	45		65	0,100						
0495	50		70	0,106						
0496	55		75	0,113						
0497			60	80						0,120
0498	70		90	0,133						
7035-0499			80	100						0,146

## Размеры в мм

Обозначение опор	Применяемость	$d$	$l$	$L$	$D$	$d_1$	$d_2$	$l_1$	$P$	Масса, кг
7035-0500		M20	50	72	28	20	8	14	1,0	0,173
0501	55		78	0,183						
0502	60		82	0,193						
0503	70		92	0,216						
0504	80		102	0,235						
0505	90		112	0,256						
0506	100		122	0,277						
0507	60		85	0,278						
0508	70		95	0,308						
0509	80		105	0,338						
0510	M24	90	115	32	24	10	16	1,2	0,378	
0511		100	125						0,397	
0512		110	135						0,427	
0513		125	140						0,472	
0514		80	110						0,569	
0515	90	120	0,618							
0516	M30	100	130	40	30	12	20	1,2	0,665	
0517		110	140						0,712	
0518		125	155						0,783	
0519		140	170						0,854	
7035-0520			160	190						0,949

**Пример** условного обозначения регулируемой опоры с круглой головкой размерами  $d=M6$ ,  $l=16$  мм:

*Опора 7035-0471 ГОСТ 4086—68*

(Измененная редакция, Изм. № 1).

2. Материал — сталь марки 45 по ГОСТ 1050—74. Допускается замена на сталь других марок с механическими свойствами не ниже, чем у стали марки 45.

3. Твердость сферической головки — HRC 40...45. Для опор

размером  $L \leq 50$  мм допускается твердость на всей длине опоры — HRC 33...38.

4. Неуказанные предельные отклонения размеров: отверстий — H14, валов — h14, остальных —  $\pm \frac{t_2}{2}$ .

5. Резьба метрическая — по ГОСТ 24705—81. Поле допуска резьбы — 8g по ГОСТ 16093—81.

4, 5. (Измененная редакция, Изм. № 1).

6. Размеры проточек и фасок для резьбы — по ГОСТ 10549—80.

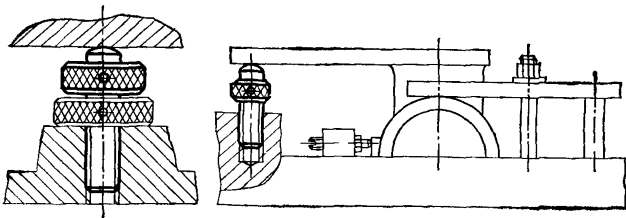
7. (Отменен, Изм. № 1).

8. Покрытие — Хим. Окс. прм (обозначение покрытия — по ГОСТ 9.073—77). По соглашению сторон допускается применение других видов защитных покрытий.

9. Маркировать партию опор одного типоразмера на таре или упаковке с указанием наименования изделия, его обозначения, обозначения настоящего стандарта и товарного знака предприятия-изготовителя.

**ПРИЛОЖЕНИЕ**  
*Справочное*

**Примеры применения регулируемых опор с круглой головкой**



Изменение № 2 ГОСТ 4086—68 Опоры регулируемые с круглой головкой для станочных приспособлений. Конструкция и размеры

Утверждено и введено в действие Постановлением Государственного комитета СССР по стандартам от 16.05.89 № 1230

Дата введения 01.01.90

Наименование стандарта. Исключить слова: «и размеры», «and sizes».

Пункт 1. Чертеж. Заменить параметры шероховатости:  $Rz$  40 на  $Ra$  6,3;  $Rz$  20 на  $Ra$  3,2;  $Ra$  2,5 на  $Ra$  1,6;

вид слева. Заштриховать местный разрез, как показано на чертеже:



(Продолжение см. с. 86)

Пункт 2. Заменить ссылку: ГОСТ 1050—74 на ГОСТ 1050—88.

Пункт 3. Заменить значение: HRC 40 . . . 45 на 41,5 . . . 46,5 HRC<sub>э</sub> ;  
HRC 33 . . . 38 на 35,0 . . . 39,5 HRC<sub>э</sub> .

Пункт 4 изложить в новой редакции: «4. Предельные отклонения размеров:  
H14, h14,  $\pm \frac{t_a}{2}$  ».

Пункт 5. Заменить поле допуска: 8g на 6g.

Пункт 8. Заменить ссылку: ГОСТ 9.073—77 на ГОСТ 9.306—85.

Стандарт дополнить пунктом — 10: «10. Примеры применения регулируемых опор с круглой головкой указаны в справочном приложении».

(ИУС № 8 1989 г.)