



**ГОСУДАРСТВЕННЫЙ СТАНДАРТ
СОЮЗА ССР**

МАТРИЦЫ ХОЛОДНОВЫСАДОЧНЫЕ ТВЕРДОСПЛАВНЫЕ

ОБОЗНАЧЕНИЯ ТИПОВ И ОСНОВНЫХ ПАРАМЕТРОВ

**ГОСТ 27341—87
(ИСО 5396—77)**

Издание официальное

**ГОСУДАРСТВЕННЫЙ КОМИТЕТ СССР ПО СТАНДАРТАМ
Москва**

МАТРИЦЫ ХОЛОДНОВЫСАДОЧНЫЕ
ТВЕРДОСПЛАВНЫЕ

Обозначения типов и основных параметров

Hardmetal heading dies. Designations of types
and main parametersГОСТ
27341-87
(ИСО 5396-77)

ОКП 39 6313

Дата введения 01.07.88

Несоблюдение стандарта преследуется по закону

Настоящий стандарт устанавливает обозначения твердосплавных холодновысадочных матриц, касающиеся типов конструкций, а также обозначения основных параметров, применяемых при описании данного инструмента.

Пояснения терминов холодновысадочных матриц, применяемых в отечественной научно-технической документации, приведены в справочном приложении.

1. ВЫСАДОЧНЫЕ МАТРИЦЫ

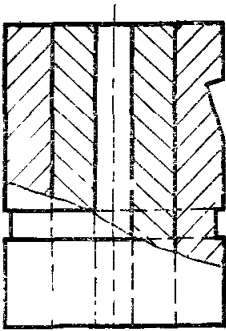
Наименования и обозначения типов высадочных матриц приведены в табл. 1 и на черт. 1—6.

Таблица 1

Наименование матриц	Тип	Номер чертежа
Высадочная матрица без выточки	A*	1
Высадочная матрица с одной выточкой	B*	2
Высадочная матрица с двухступенчатой выточкой	C*	3
Высадочная матрица с утопленной вставкой без выточки	D	4
Высадочная матрица с утопленной вставкой с одной выточкой	E	5
Высадочная матрица с утопленной вставкой с двухступенчатой выточкой	F	6

* В случае, если имеются стопорные лыски и выточки с двух сторон, матрицы могут переставляться (переворачиваться).

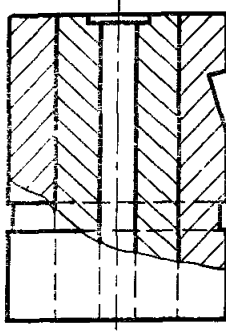
Тип А



Черт. 1

Тип D

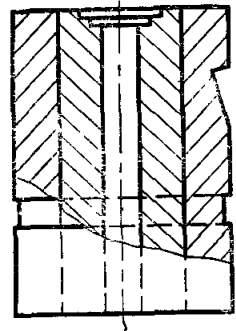
Тип В



Черт. 2

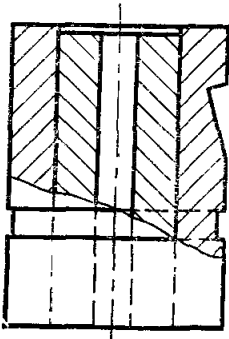
Тип E

Тип С

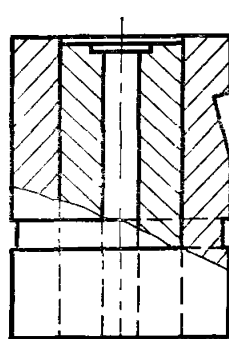


Черт. 3

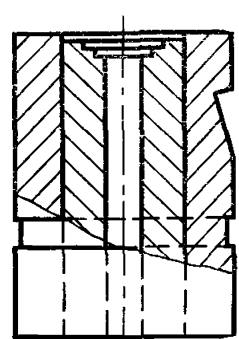
Тип F



Черт. 4



Черт. 5



Черт. 6

Примечание. Высадочные матрицы могут иметь вставки короче корпуса.

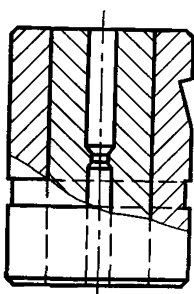
2. МАТРИЦЫ ДЛЯ ВЫСАДКИ И ВЫДАВЛИВАНИЯ

Наименования и обозначения типов матриц для высадки и выдавливания приведены в табл. 2 и на черт. 7—12.

Таблица 2

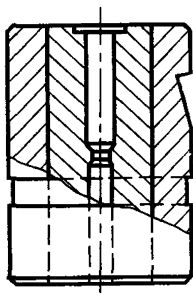
Наименование матриц	Тип	Номер чертежа
Матрица для высадки и выдавливания без выточки	G	7
Матрица для высадки и выдавливания с одной выточкой	H	8
Матрица для высадки и выдавливания с двухступенчатой выточкой	I	9
Матрица для высадки и выдавливания с утопленной вставкой без выточки	K	10
Матрица для высадки и выдавливания с утопленной вставкой с одной выточкой	L	11
Матрица для высадки и выдавливания с утопленной вставкой с двухступенчатой выточкой	M	12

Тип G



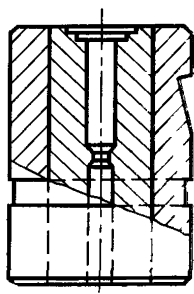
Черт. 7

Тип H



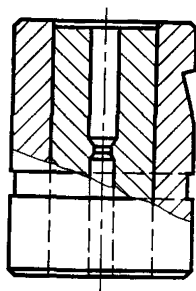
Черт. 8

Тип I



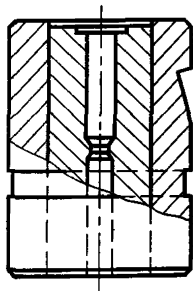
Черт. 9

Тип K



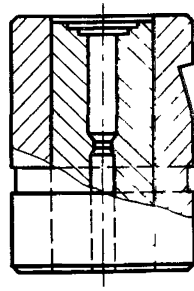
Черт. 10

Тип L



Черт. 11

Тип M



Черт. 12

Примечание. Высадочные матрицы могут иметь вставки короче корпуса.

3. ОБОЗНАЧЕНИЯ ОСНОВНЫХ ПАРАМЕТРОВ (РАЗМЕРОВ) ВЫСАДОЧНЫХ МАТРИЦ И МАТРИЦ ДЛЯ ВЫДАВЛИВАНИЯ И ВЫСАДКИ

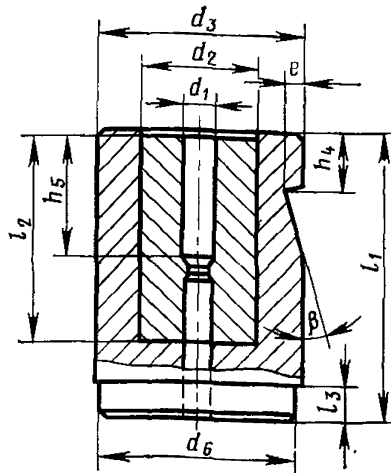
Обозначения основных параметров (размеров) высадочных матриц и матриц для выдавливания и высадки приведены в табл. 3, нанесение размеров на элементы конструкции матрицы указано на черт. 13—15.

Таблица 3

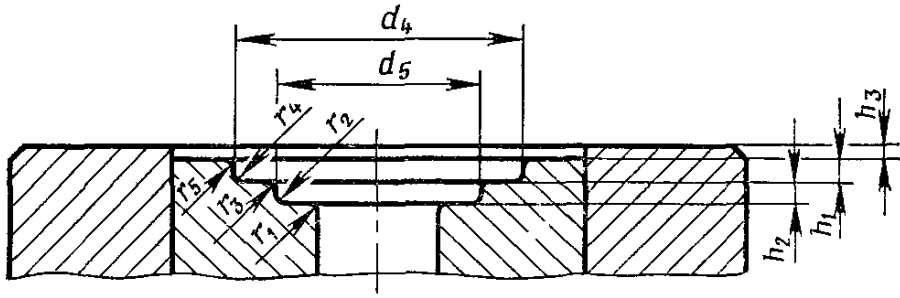
Наименование параметров и размеров	Обозначение размеров
Диаметр отверстия	d_1
Диаметр вставки	d_2
Диаметр корпуса	d_3

Продолжение табл. 3

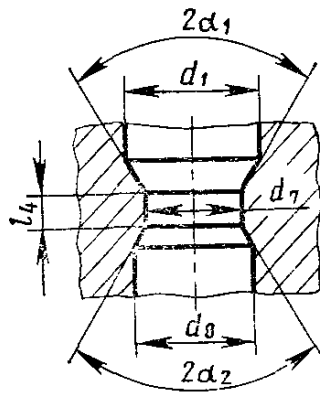
Наименование параметров и размеров	Обозначение размеров
Диаметр выточки	d_4
Диаметр нижней выточки	d_5
Диаметр направляющей	d_6
Диаметр выдавливания	d_7
Диаметр проточки при выдавливании	d_8
Глубина стопорной лыски	e
Высота выточки	h_1
Высота нижней выточки	h_2
Высота утопления вставки	h_3
Высота расположения стопорной лыски	h_4
Глубина отверстия d_1	h_5
Длина корпуса	l_1
Длина вставки	l_2
Длина направляющего диаметра	l_3
Длина пояска выдавливания	l_4
Радиус входного отверстия	r_1
Внутренний радиус нижней выточки	r_2
Наружный радиус нижней выточки	r_3
Внутренний радиус верхней выточки	r_4
Наружный радиус верхней выточки	r_5
Угол выдавливания	$2\alpha_1$
Угол выхода	$2\alpha_2$
Угол стопорной лыски	β



Черт. 13



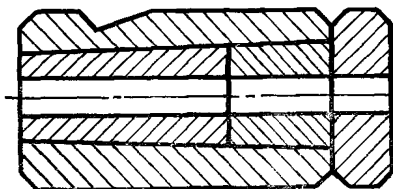
Черт. 14



Черт. 15

ТЕРМИНЫ И ПОЯСНЕНИЯ ХОЛОДНОВЫСАДОЧНЫХ МАТРИЦ,
ПРИМЕНЯЕМЫХ В ОТЕЧЕСТВЕННОЙ НАУЧНО-ТЕХНИЧЕСКОЙ
ДОКУМЕНТАЦИИ

Термин	Пояснение
1. Холодновысадочная матрица	Матрица для холодной высадки, имеющая сквозное отверстие, в котором заготовка приобретает заданную форму и размеры
2. Холодновысадочная матрица для редуцирования	Холодновысадочная матрица, в которой площадь поперечного сечения заготовки уменьшается до 30% при прохождении ее через редуцирующее отверстие (черт. 7—12)
3. Твердосплавная холодновысадочная матрица	Холодновысадочная матрица, состоящая из стального корпуса и запрессованных в него одной или нескольких твердосплавных вставок (черт. 1—6).
4. Твердосплавная холодновысадочная матрица с цилиндрической вставкой	Черт. 1—6.
5. Твердосплавная холодновысадочная матрица с конической вставкой	Черт. 16



Черт. 16

ИНФОРМАЦИОННЫЕ ДАННЫЕ

- 1. ВНЕСЕН Министерством станкостроительной и инструментальной промышленности СССР**
- 2. Постановлением Государственного комитета СССР по стандартам от 25.06.87 № 2554 введен в действие государственный стандарт СССР ГОСТ 27341—87, в качестве которого непосредственно применен международный стандарт ИСО 5396—77 с 01.07.88**

Редактор *А. Л. Владимиров*
Технический редактор *О. Н. Никитина*
Корректор *В. И. Кануркина*

— Сдано в наб. 15.07.87 Подп. к печ. 31.08.87 0,5 усл. п. л. 0,5 усл. кр.-отт. 0,33 уч.-изд. л.
Тир. 10 000 Цена 3 коп.

Ордена «Знак Почета» Издательство стандартов, 123840, Москва, ГСП, Новопресненский пер., 3
Тип. «Московский печатник». Москва, Лялин пер., 6. Зак. 974