

ГОСТ 23219—78

МЕЖГОСУДАРСТВЕННЫЙ СТАНДАРТ

---

# МЯСО

## РАЗДЕЛКА ТЕЛЯТИНЫ ДЛЯ РОЗНИЧНОЙ ТОРГОВЛИ

Издание официальное



Москва  
Стандартинформ  
2006

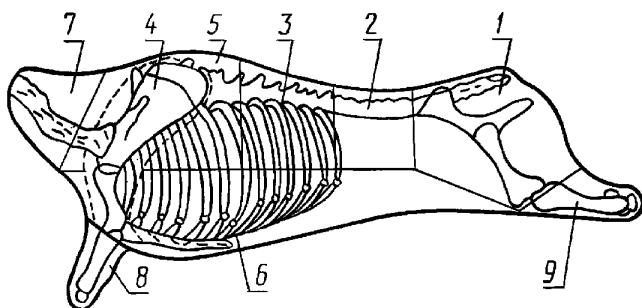
## МЯСО

Разделка телятины  
для розничной торговлиMeat. Veal carcass cutting for  
retail tradeГОСТ  
23219—78Взамен  
ОСТ НКПП и НКВТ  
8475/25МКС 67.120.10  
ОКП 92 1121, 92 1122Постановлением Государственного комитета стандартов Совета Министров СССР от 21 июля 1978 г. № 1959  
Дата введения установлена01.01.80

Проверен в 1991 г. Ограничение срока действия снято Постановлением Госстандарта СССР от 26.12.91 № 2216

1. Настоящий стандарт устанавливает порядок разделки туш телятины на отдельные сортовые отрубы.

2. Туши разделяют в соответствии с требованиями настоящего стандарта с соблюдением санитарных правил, утвержденных в установленном порядке.



3. Туши разделяют по схеме.

4. В соответствии с наименованиями отрубы подразделяют на I, II, III сорта.

К первому сорту относятся: тазобедренный 1, поясничный 2, спинной 3, лопаточный 4, подплечный край 5;

ко второму сорту относятся: грудной с пашиной 6, шейный 7;

к третьему сорту относятся: предплечье 8, голень 9.

Коды ОКП приведены в таблице.

Наименование продукции	Код ОКП
Телятина 1 категории	92 1121
I сорта	92 1121 2312
II сорта	92 1121 2313
III сорта	92 1121 2314
Телятина 2 категории	92 1122
I сорта	92 1122 2312
II сорта	92 1122 2313
III сорта	92 1122 2314

(Измененная редакция, Изм. № 1).

5. Анатомические границы отделения отрубов должны проходить:

**Шейный отруб** — между пятым и шестым шейными позвонками. В шейный отруб входят пять шейных позвонков (с первого по пятый);

**Лопаточный отруб** — от реберной части по фасциям; от грудной части путем разреза мышечной ткани; от предплечья — через локтевой сустав. В лопаточный отруб входят лопаточная и плечевая кости;

**Предплечье** — через локтевой сустав. В отруб входят лучевая, локтевая кости и кости запястья;

**Грудной с пашиной** — по линии, проходящей в направлении от коленной чашечки к нижней трети последнего ребра и далее к середине первого ребра. В грудной отруб входит грудная кость с хрящами и соответствующими частями тринадцати ребер;

**Подплечный край** — передняя граница — по месту отделения шейного отруба; задняя — между седьмым и восьмым ребрами и соответствующими им позвонками; нижняя — по линии отделения грудинки. В подплечный край входят два шейных и семь первых грудных позвонков с соответствующими им частями ребер;

**Спинной отруб** — передняя граница — по линии отделения подплечного края; задняя — между последним грудным и первым поясничным позвонками; нижняя — по линии отделения грудного отруба. В спинной отруб входят шесть грудных позвонков (с восьмого по тринадцатый) и соответствующие им части ребер;

**Поясничный отруб** — передняя граница — по линии отделения спинного отруба; задняя — между пятым и шестым поясничными позвонками; нижняя — по линии отделения пашины. В поясничный отруб входят пять поясничных позвонков;

**Тазобедренный отруб** — передняя граница — по линии отделения поясничного отруба; нижняя — по линии отделения пашины; задняя — через коленный сустав. В тазобедренный отруб входят шестой поясничный и два хвостовых позвонка, кости таза (подвздошная, лонная, седалищная), крестцовая и бедренная кости, коленная чашечка;

**Голень** — через коленный сустав по направлению к ахиллову сухожилию. В голень входят берцовая кость и кости скакательного сустава.