

**ПЛИТЫ МОДЕЛЬНЫЕ СО СМЕННЫМИ МЕЛКИМИ ДЕРЕВЯННЫМИ
ВКЛАДЫШАМИ ДЛЯ ОПОК РАЗМЕРАМИ В СВЕТУ 600×500 мм,
800×700 мм НА ФОРМОВОЧНЫЕ ЛИТЕЙНЫЕ МАШИНЫ
С ПОВОРОТОМ ПОЛУФОРМЫ С ДОПРЕССОВКОЙ**

Конструкция и размеры

Pattern plates with shallow changeable wooden inserts for moulding boxes having inside dimensions 600×500 mm, 800×700 mm for moulding foundry machines with turn of half mould with squeezing. Design and dimensions

**ГОСТ
20147—74**

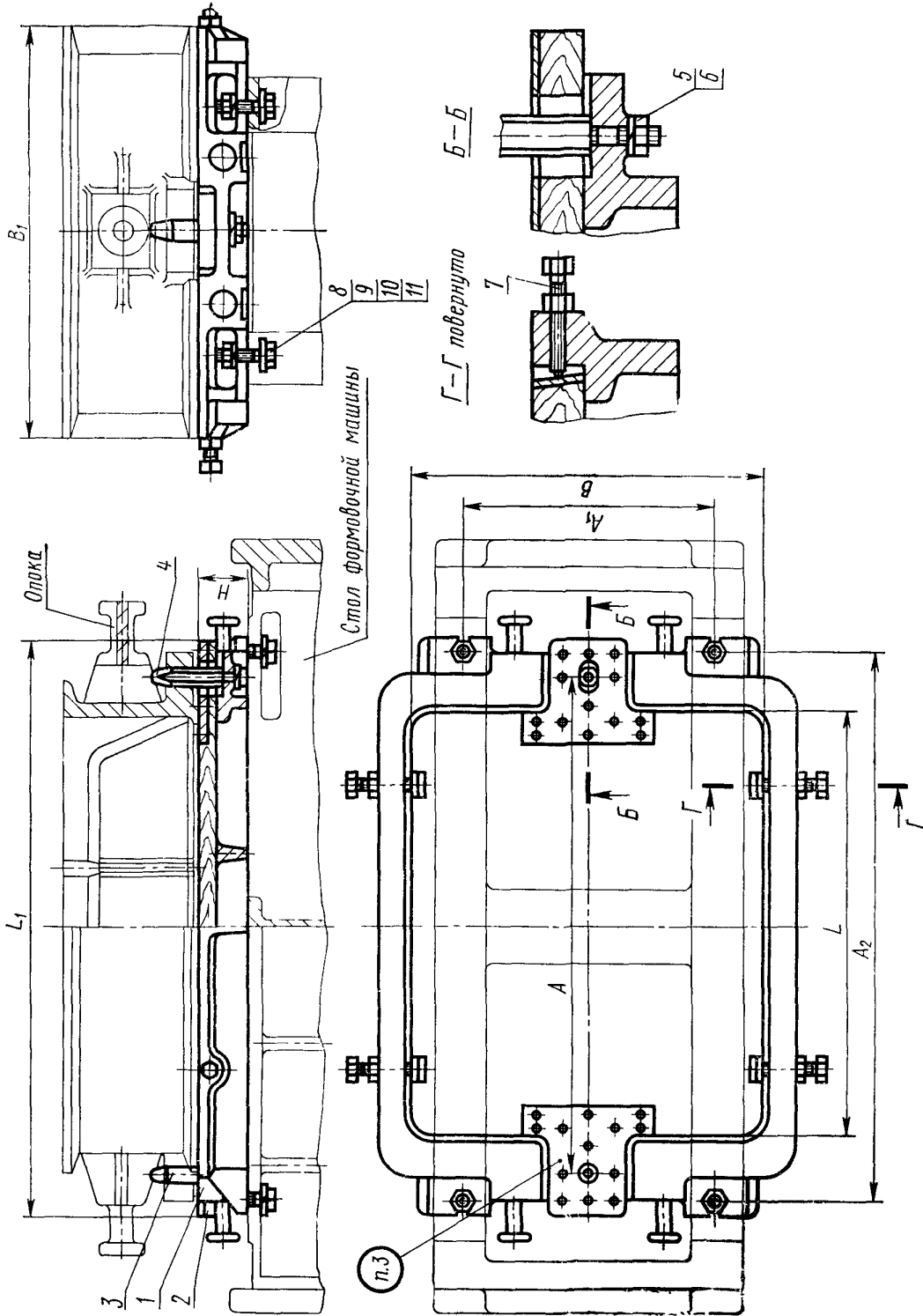
**Взамен
МН 1886—61**

Постановлением Государственного комитета стандартов Совета Министров СССР от 27 августа 1974 г. № 2067 срок действия установлен

с 01.07 1975 г.
до 01.07 1980 г.

Несоблюдение стандарта преследуется по закону

1. Конструкция и размеры модельных плит должны соответствовать указанным на чертеже и в таблице.



Размеры в мм

Обозначение модельных плит	Применяемость	Размеры опок в свету	L	L_1	B	B_1	H	A	A_1	A_2	Теоретическая масса, кг
0280-2541		600×500	606	830	506	580	80	700	380	780	67
0280-2543		800×700	806	1060	706	780	90	920	420	900	121

Продолжение

Обозначение модельных плит	Поз. 1. Рама по ГОСТ 20095—74 Кол. 1	Поз. 2. Вкладыш по ГОСТ 20151—74 Кол. 1	Поз. 3. Штырь центрирующий по ГОСТ 20122—74 Кол. 1	Поз. 4. Штырь направляющий по ГОСТ 20123—74 Кол. 1	Поз. 5. Шайба по ГОСТ 6402—70 Кол. 2
	Обозначения				
0280-2541	0280-0341/001	0280-2607	0290-2502	0290-2552	12.65Г.05
0280-2543	0280-0343/001	0280-2609	0290-2503	0290-2553	

Продолжение

Обозначение модельных плит	Поз. 6. Гайка по ГОСТ 13434—70 Кол. 6	Поз. 7. Винт по ГОСТ 13434—68 Кол. 4	Поз. 8. Болт по ГОСТ 7808—70 Кол. 1	Поз. 9. Гайка по ГОСТ 5927—70 Кол. 4	Поз. 10. Шайба по ГОСТ 6402—70 Кол. 4	Поз. 11. Шайба по ГОСТ 11371—68 Кол. 4
	Обозначения					
0280-2541	M12.6.05	7006-0918	M16×80.66.05	M16.6.05	16.65Г.05	16.58.05
0280-2543			M20×80.66.05	M20.6.05	20.65Г.05	20.58.05

Пример условного обозначения модельной плиты размером $L = 606$ мм:

Плита модельная 0280-2541 ГОСТ 20147—74

2. Допускается применение рамы (поз. 1) по ГОСТ 20112—74.
3. Маркировать: обозначение модельной плиты и товарный знак предприятия-изготовителя.
4. Технические требования — по ГОСТ 20131—74.

Изменение № 1 ГОСТ 20147—74 Плиты модельные со сменными мелкими деревянными вкладышами для опок размерами в свету 600×500 мм, 800×700 мм на формовочные литейные машины с поворотом полуформы с допрессовкой. Конструкция и размеры

Постановлением Государственного комитета СССР по стандартам от 09.02.82 № 508 срок введения установлен

с 01.05.82

Пункт 1. Таблица. Заменить наименование графы: «Теоретическая масса, кг» на «Масса, кг, не более»;

(Продолжение см. стр. 76)

(Продолжение изменения к ГОСТ 20147—74)

заменить ссылки: ГОСТ 13434—70 на ГОСТ 5927—70 (поз. 6); ГОСТ 11371—68 на ГОСТ 11371—78;

графа «Поз. 11. Шайба по ГОСТ 11371—78». Заменить обозначения шайб: 16.58.05 на 16.02.05, 20.58.05 на 20.02.05.

Пункт 4. Заменить ссылку: ГОСТ 20131—74 на ГОСТ 20131—80.

(ИУС № 5 1982 г.)

Изменение № 2 ГОСТ 20147—74 Плиты модельные со сменными мелкими деревянными вкладышами для опок размерами в свету 600×500 мм, 800×700 мм на формовочные литейные машины с поворотом полуформы с допрессовкой. Конструкция и размеры

Утверждено и введено в действие Постановлением Государственного комитета СССР по стандартам от 17.12.87 № 4616

Дата введения 01.06.88

Под наименованием стандарта проставить код: ОКСТУ 3969.

(Продолжение см. с. 120)

(Продолжение изменения к ГОСТ 20147-74)

Пункт 1. Таблица. Заменить обозначения болтов и гаек: М12.6.05 на М12—6Н.6.05; М16×80.66.05 на М20—6g×80.66.05; М20×80.66.05 на М20—6g×80.66.05; М16.6.05 на М16—6Н.05; М20.6.05 на М20—6Н.6.05.

Пункт 4. Заменить слово: «требования» на «условия».

(ИУС № 3 1988 г.)