

**ПЛИТА ОПОРНАЯ ПРЕСС-ФОРМ ДЛЯ ВЫПЛАВЛЯЕМЫХ
МОДЕЛЕЙ С ЦИЛИНДРИЧЕСКИМИ МАТРИЦАМИ
ДИАМЕТРОМ СВЫШЕ 190 мм**

**ГОСТ
19965—74***

Конструкция и размеры

Support plate for wax-pattern dies.
with min 190 mm dia cylinder matrices
Design and dimensions.

**Взамен
МН 4302—63 в части
конструкции опорной
плиты**

Постановлением Государственного комитета стандартов Совета Министров СССР от 26 июля 1974 г. № 1779 срок введения установлен

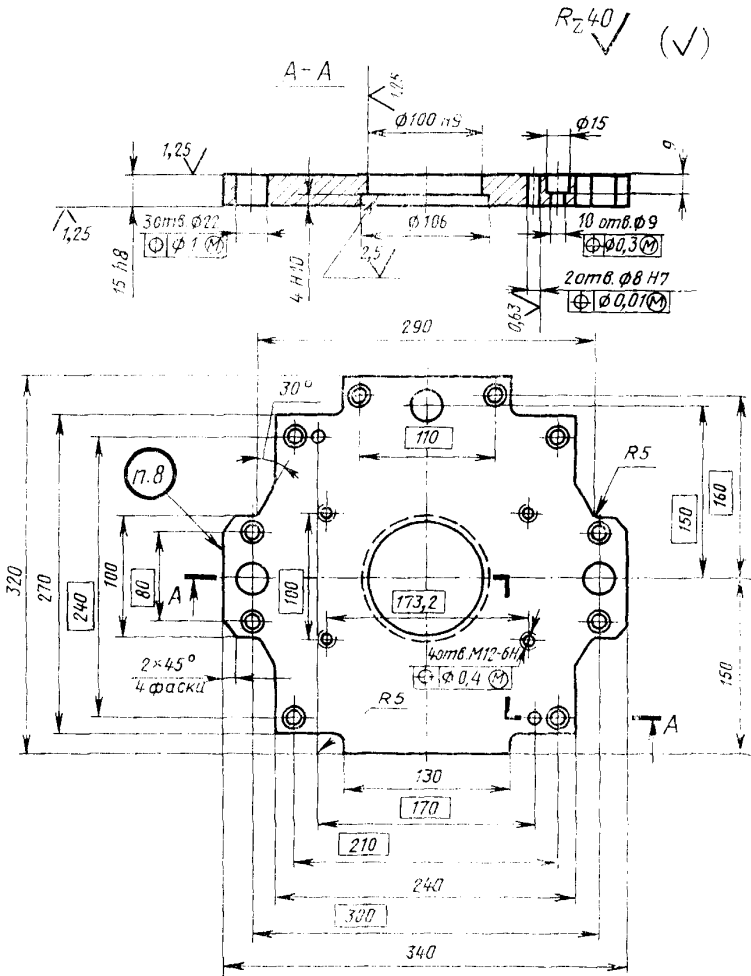
с 01.01. 1976 г.

Несоблюдение стандарта преследуется по закону

1. Настоящий стандарт распространяется на опорную плиту, применяемую в бесстержневых пресс-формах и пресс-формах со стержнями, расположенными перпендикулярно к плоскости разъема, устанавливаемых на автоматах для изготовления модельных звеньев в автоматизированном производстве литья по выплавляемым моделям.

2. Конструкция и размеры опорной плиты должны соответствовать указанным на чертеже.





Масса — 10,7 кг. не более

Условное обозначение опорной плиты:

Плита 0471-0056 ГОСТ 19965—74

(Измененная редакция, Изм. № 1).

3. Материал — сталь марки 35 по ГОСТ 1050—74.
4. Твердость — HRC 28 ... 32.
5. Неуказанные предельные отклонения размеров: отверстий — $H14$, валов — $h14$, остальных — $\pm \frac{IT14}{2}$.

(Измененная редакция, Изм. № 1).

6. Резьба — по ГОСТ 9150—81 и ГОСТ 24705—81.
 - Поле допуска — по ГОСТ 16093—81.
 7. Технические условия — по ГОСТ 19999—74.
 - (Измененная редакция, Изм. № 1).**
 8. Маркировать: обозначение плиты и товарный знак предприятия-изготовителя.
-