



**ГОСУДАРСТВЕННЫЕ СТАНДАРТЫ  
СОЮЗА ССР**

---

**ПЛИТЫ ВЫТЯЖНЫХ ШТАМПОВ ДЛЯ  
ЛИСТОВОЙ ШТАМПОВКИ  
(ЗАГОТОВКИ)**

**КОНСТРУКЦИЯ И РАЗМЕРЫ**

**ГОСТ 19857-74—ГОСТ 19859-74**

**Издание официальное**

**Цена 5 коп.**

**ГОСУДАРСТВЕННЫЙ КОМИТЕТ СССР ПО СТАНДАРТАМ  
Москва**

**ГОСУДАРСТВЕННЫЙ СТАНДАРТ СОЮЗА ССР****ПЛИТЫ ПРЯМОУГОЛЬНЫЕ ВЫТЯЖНЫХ  
ШТАМПОВ ДЛЯ ЛИСТОВОЙ  
ШТАМПОВКИ (ЗАГОТОВКИ)****ГОСТ  
19857—74\*****Конструкция и размеры**Rectangular plates for sheet stamping  
cupping dies (blanks). Construction and dimensions**Взамен  
МН 4417—63**

ОКП 39 6341

**Постановлением Государственного комитета стандартов Совета Министров СССР  
от 4 июня 1974 г. № 1389 срок введения установлен****с 01.01.76****Несоблюдение стандарта преследуется по закону**

1. Конструкция и размеры прямоугольных плит (заготовок)  
должны соответствовать указанным на чертеже и в таблице.

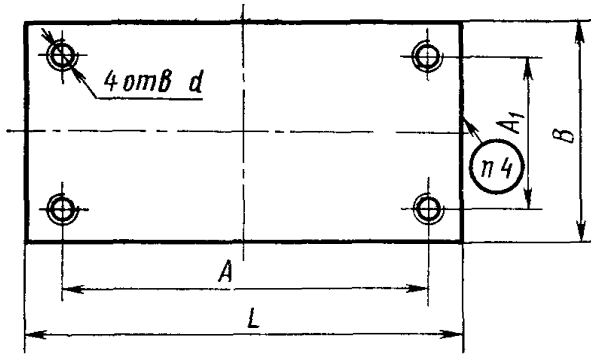
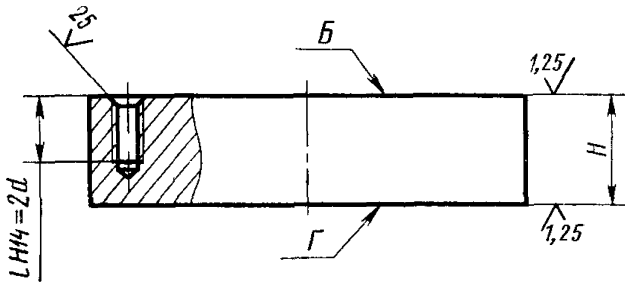
**Издание официальное****Перепечатка воспрещена**

\* *Переиздание (сентябрь 1987 г.) с Изменениями № 1, 2,  
утвержденными в ноябре 1982 г., в июне 1986 г.  
(ИУС 3—83, 9—86)*

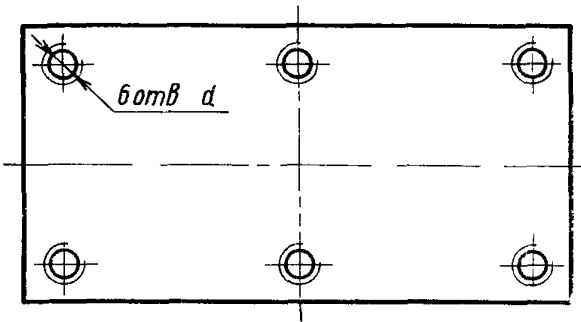
**© Издательство стандартов, 1988**

Для  $L$  до 160 мм

12,5 ✓ (✓)



Для  $L$  свыше 160 мм



## Размеры в мм

Обозначение плиты за готовки	Применя емость	L	B	H (пред откл по h 2)	A		A <sub>1</sub>		d	Масса, кг, не более
		Пред откл по h14			Но- мин	Пред. откл	Но мин	Пред откл		
1025-2001		80		20	65	±0,22	45	±0,22	M6	0,79
1025-2002	25			0,99						
1025-2003	32			1,27						
1025-2004	40			1,58						
1025-2005		100	63	25	80					1,24
1025-2006	32			1,58						
1025-2007	40			1,98						
1025-2008		125		25	105		40			1,54
1025 2009	32			1,98						
1025 2011	40			2,47						
1025-2012		100		25	80				M8	1,57
1025-2013	32			2,00						
1025-2014	40			2,50						
1025-2015	25			1,96						
1025-2016		125	80	32	105					2,51
1025-2017	40			3,12						
1025-2018	32			2,81						
1025-2019		140		40	115	±0,35		±0,35		3,50
1025-2021	32			3,22						
1025-2022		160		40	135		55			3,99
1025-2023	32			3,14						
1025-2024	40			3,90						
1025-2025		140	100	50	115		75		M10	4,87
1025-2026	32			3,52						
1025-2027	40			4,36						
1025-2028	50			5,46						
1025-2029		160		32	135					4,02
1025-2031	40			4,99						

## Размеры в мм

Обозначение плиты-за- готовки	Применя- емость	L	B	H (пред. откл. по h12)	A		A <sub>1</sub>		d	Масса, кг, не более
		Пред. откл. по h14			Но- мин.	Пред. откл.	Но- мин.	Пред. откл.		
1025-2032		160		50	135					6,24
1025-2033				32						4,52
1025-2034		180		40	150					5,61
1025-2035			100	50			75			7,02
1025-2036				32						5,02
1025-2037		200		40	170					6,24
1025-2038				50						7,80
1025-2039				32						4,40
1025-2041		140		40	115					5,46
1025-2042				50						6,82
1025-2043				63						8,65
1025-2044				32						5,02
1025-2045		160		40	135					6,24
1025-2046				50						7,80
1025-2047				63		±0,35		±0,35	M10	9,90
1025-2048				32						5,65
1025-2049		180		40	150					6,36
1025-2051			125	50			100			8,77
1025-2052				63						11,13
1025-2053				32						6,28
1025-2054		200		40	170					7,85
1025-2055				50						9,75
1025-2056				63						12,36
1025-2057				32						6,91
1025-2058		220		40	190					8,64
1025-2059				50						10,72
1025-2061				63						13,60
1025-2062		250		32	220					7,85

Продолжение

## Размеры в мм

Обозначение плиты-за- готовки	Применя- емость	L	B	H (пред откл. по h12)	A		A <sub>1</sub>		d	Масса, кг, не более
		Пред откл. по h14			Но- мин.	Пред. откл.	Но- мин	Пред. откл.		
1025-2063				40						9,81
1025-2064		250	125	50	220			100	M10	12,18
1025-2065				63						15,45
1025-2066				40						7,03
1025-2067		160		50	130					8,73
1025-2068				63						11,08
1025-2069				40						7,91
1025-2071		180		50	150					9,82
1025-2072				63						12,46
1025-2073				40						8,79
1025-2074		200		50	170					10,92
1025-2075			140	63				110		13,85
1025-2076				40						9,67
1025-2077		220		50	190					12,01
1025-2078				63		±0,35			±0,35	15,23
1025-2079				40					M12	10,99
1025-2081		250		50	220					13,65
1025-2082				63						17,31
1025-2083				40						12,31
1025-2084		280		50	250					15,28
1025-2085				63						19,39
1025-2086				40						9,04
1025-2087		180		50	150					11,23
1025-2088				63						14,24
1025-2089			160	71				130		16,05
1025-2091				40						10,05
1025-2092		200		50	170					12,48
1025-2093				63						15,83

## Размеры в мм

Обозначение плиты-за- готовки	Применя емость	L		H (пред откл по h12)	A		A <sub>1</sub>		d	Масса, кг, не более			
		Пред	откл. по h14		Но- мин	Пред. откл.	Но- мин	Пред. откл.					
1025-2094		200		71	170					19,31			
1025-2095				40						11,05			
1025-2096		220		50	190					13,72			
1025-2097				63							17,41		
1025-2098				71							19,62		
1025-2099				40						12,56			
1025-2101		250		50	220					15,60			
1025-2102				63							19,78		
1025-2103				71					130		22,30		
1025-2104			160	40						14,07			
1025-2105		280		50	250					17,47			
1025-2106				63							22,15		
1025-2107				71							25,00		
1025-2108				40						16,08			
1025-2109		320		50	280	±0,35	±0,35	M12		19,96			
1025-2111				63									25,30
1025-2112				71									28,55
1025-2113				40						11,30			
1025-2114		200		50	170					14,04			
1025-2115				63							17,83		
1025-2116				71							20,05		
1025-2117				40						12,43			
1025-2118		220	180	50	190		150			15,41			
1025-2119				63							19,58		
1025-2121				71							22,10		
1025-2122				40						14,13			
1025-2123		250		50	220					17,55			
1025-2124				63							22,25		

Продолжение

## Размеры в мм

Обозначение плиты-за- готовки	Применя- емость	L	B	H (пред. откл. по h12)	A		A <sub>1</sub>		d	Масса, кг, не более					
		Пред. откл. по h14			Но- мин.	Пред. откл.	Но- мин.	Пред. откл.							
1025-2125		250		71	220					25,10					
1025-2126				40						15,83					
1025-2127		280		50	250					19,78					
1025-2128				63							24,90				
1025-2129				71							28,10				
1025-2131		320	180	40	280		150			18,09					
1025-2132										50					22,60
1025-2133										63					28,50
1025-2134				71					32,10						
1025-2135		360		40	320					20,35					
1025-2136				50										25,40	
1025-2137				63										32,05	
1025-2138				71					36,10						
1025-2139		220		40	190	±0,35		±0,35	M12	13,82					
1025-2141				50										17,15	
1025-2142				63										21,75	
1025-2143				71					24,50						
1025-2144		250		40	220					18,82					
1025-2145				50										19,50	
1025-2146				63										24,70	
1025-2147			200	71		170				27,85					
1025-2148					40								17,58		
1025-2149		280			50					250					21,98
1025-2151				63					27,70						
1025-2152				71					31,20						
1025-2153		320		40	280					20,10					
1025-2154				50										25,10	
1025-2155				63										31,60	



## Размеры в мм

Обозначение плиты-за- готовки	Применя- емость	L	B	H	A		A <sub>1</sub>		d	Масса, кг, не более
		Пред. откл. по h14		(пред. откл. по h12)	Но- мин.	Пред. откл.	Но- мин.	Пред. откл.		
1025-2156		320		71	280					35,70
1025-2157				40						22,60
1025-2158		360		50	320					28,25
1025-2159				63						35,60
1025-2161			200	71			170		M12	40,10
1025-2162				40						25,10
1025-2163		400		50	360					31,40
1025-2164				63						39,55
1025-2165				71						44,60
1025-2166				50						17,25
1025-2167		250		63	210					27,20
1025-2168				71						30,65
1025-2169				50						24,20
1025-2171		280		63	240					30,45
1025-2172				71		±0,35		±0,35		34,30
1025-2173				50						27,65
1025-2174		320		63	280					34,80
1025-2175			220	71			180			39,25
1025-2176				50					M16	31,10
1025-2177		360		63	320					39,20
1025-2178				71						44,15
1025-2179				50						34,55
1025-2181		400		63	360					43,50
1025-2182				71						49,05
1025-2183				50						38,85
1025-2184		450		63	410					48,95
1025-2185				71						55,20
1025-2186		280	250	50	240		210			27,50

Продолжение

## Размеры в мм

Обозначение плиты-за- готовки	Применя- емость	L	B	H (пред. откл. по h12	A		A <sub>1</sub>		d	Масса, кг, не более												
		Пред. откл. по h14			Но- мин.	Пред. откл.	Но- мин.	Пред. откл.														
1025-2187		280	250	63	240					34,60												
1025-2188				71						39,00												
1025-2189		320		50	280									31,40								
1025-2191				63										39,55								
1025-2192		360		71	320													44,60				
1025-2193				50														35,30				
1025-2194				63														44,50				
1025-2195				71														50,15				
1025-2196		400		50	360													±0,35		±0,35	M16	39,25
1025-2197				63																		49,45
1025-2198			71	55,75																		
1025-2199		450	50	410					44,15													
1025-2201			63						55,65													
1025-2202			71						62,70													
1025-2203		500	50	460									49,05									
1025-2204			63										61,80									
1025-2205			71										69,65									
1025-2206		320	280	50													35,15					
1025-2207				63													44,30					
1025-2208				71													49,95					
1025-2209				80													55,90					
1025-2211				50	39,55																	
1025-2212				360	63	320													49,85			
1025-2213		71	56,20																			
1025-2214		80	62,90																			
1025-2215		400	50	360							43,95											
1025-2216			63								55,40											
1025-2217			71								62,40											

## Размеры в мм

Обозначение плиты-за- готовки	Применя- емость	L	B	H	A		A <sub>1</sub>		d	Масса, кг, не более														
		Пред. откл. по h14		(пред откл по h12	Но- мин	Пред. откл	Но- мин	Пред. откл																
1025-2218		400	280	80	360	±0,35	240	±0,35	M16	69,90														
1025-2219		450		50	410					240	±0,35	±0,35	M16	49,45										
1025-2221				63										410	240	±0,35	±0,35	M16	62,30					
1025-2222				71															410	240	±0,35	±0,35	M16	70,20
1025-2223				80																				410
1025-2224		500		50	460					±0,35	240	±0,35	M16	54,95										
1025-2225				63										460	240	±0,35	±0,35	M16	69,20					
1025-2226				71															460	240	±0,35	±0,35	M16	78,00
1025-2227				80																				460
1025-2228		360		50	320					±0,35	280	±0,35	M16	45,20										
1025-2229			63	320		280	±0,35	±0,35	M16					56,95										
1025-2231			71											320	280	±0,35	±0,35	M16	64,20					
1025-2232			80																320	280	±0,35	±0,35	M16	71,90
1025-2233		400	50	360	±0,35	280	±0,35	M16	50,25															
1025-2234			63						360	280	±0,35	±0,35	M16	63,30										
1025-2235			71											360	280	±0,35	±0,35	M16	71,30					
1025-2236			80																360	280	±0,35	±0,35	M16	79,90
1025-2237		450	320	410	±0,35	280	±0,35	M16	56,50															
1025-2238			50						410	280	±0,35	±0,35	M16	71,20										
1025-2239			63											410	280	±0,35	±0,35	M16	80,25					
1025-2241			71																410	280	±0,35	±0,35	M16	89,90
1025-2242		500	80	460	±0,35	280	±0,35	M16	62,80															
1025-2243			50						460	280	±0,35	±0,35	M16	79,10										
1025-2244			63											460	280	±0,35	±0,35	M16	89,20					
1025-2245			71																460	280	±0,35	±0,35	M16	99,85
1025-2246		400	80	360	±0,35	320	±0,35	M16	56,50															
1025-2247			50						360	320	±0,35	±0,35	M16	71,20										
1025-2248			63											360	320	±0,35	±0,35	M16	80,30					
				71						80,30														

Продолжение

## Размеры в мм

Обозначение плиты-за- готовки	Применя- емость	L	B	H (пред. откл. по h12)	A		A <sub>1</sub>		d	Масса, кг, не более
		Пред откл. по h14			Но- мин.	Пред. откл.	Но- мин	Пред. откл.		
1025-2249		400		80	360					89,85
1025-2251				50						63,60
1025-2252		450		63	410					80,10
1025-2253				71						90,30
1025-2254			360	80			320			101,10
1025-2255					50					
1025-2256		500		63	460					89,00
1025-2257						71				
1025-2258				80		±0,35		±0,35	M16	112,30
1025-2259				50						70,65
1025-2261		450		63	410					89,02
1025-2262						71				
1025-2263			400	80			360			112,30
1025-2264					50					
1025-2265		500		63	460					98,90
1025-2266						71				
1025-2267				80						124,80

Пример условного обозначения прямоугольной плиты-заготовки  $L=80$  мм,  $B=63$  мм,  $H=20$  мм из стали марки У10А:

*Плита-заготовка 1025—2001 У10А ГОСТ 19857—74*

1. (Измененная редакция, Изм. № 1, 2).
2. Допуск параллельности поверхностей Б и Г — по 7-й степени точности ГОСТ 24643—81.

(Измененная редакция, Изм. № 1).

3. Остальные технические требования — по ГОСТ 19859—74.
4. Маркировать: условное обозначение без слов плита-заготовка и товарный знак предприятия-изготовителя.

Маркировка должна быть выполнена шрифтом высотой 3,5—7 мм по ГОСТ 2.304—81.

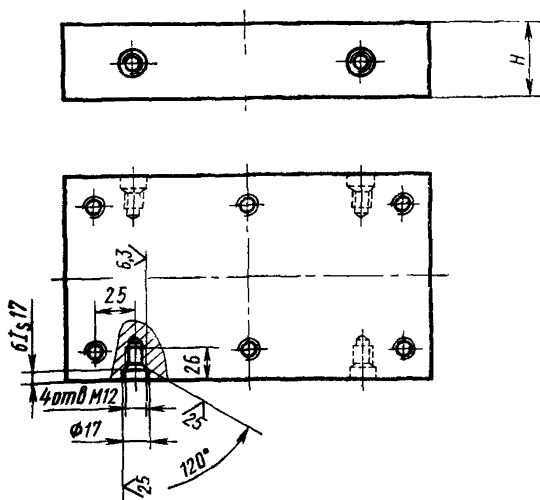
Маркировка должна быть четкой и стойкой к истиранию.

(Измененная редакция, Изм. № 1).

5. Расположение отверстий под рым-болты в прямоугольных плитах массой свыше 20 кг приведено в рекомендуемом приложении.

**ПРИЛОЖЕНИЕ**  
*Рекомендуемое*

**Расположение отверстий под рым-болты в  
прямоугольных плитах массой свыше 20 кг для  
штампов массой не более 400 кг**



(Измененная редакция, Изм. № 2).