



ГОСУДАРСТВЕННЫЙ СТАНДАРТ  
СОЮЗА ССР

---

**ВТУЛКИ ПРЕДОХРАНИТЕЛЬНЫЕ  
РЕЗИНОВЫЕ**

**КОНСТРУКЦИЯ И РАЗМЕРЫ**

**ГОСТ 19421—74**

**Издание официальное**

3 коп.

**ГОСУДАРСТВЕННЫЙ КОМИТЕТ СССР ПО СТАНДАРТАМ**

**Москва**

**ВТУЛКИ ПРЕДОХРАНИТЕЛЬНЫЕ РЕЗИНОВЫЕ****Конструкция и размеры**Rubber protecting bushes.  
Design and dimensions**ГОСТ**  
**19421-74**

ОКП 10 6800

Срок действия

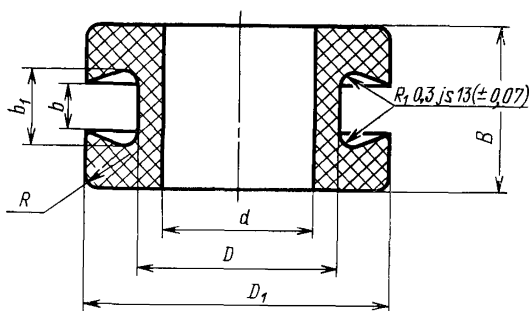
с 01.01.75

до 01.01.94

**Несоблюдение стандарта преследуется по закону**

1. Настоящий стандарт распространяется на резиновые предохранительные втулки, предназначенные для защиты изоляции кабелей, жгутов и проводов от механических повреждений при прохождении через отверстия в стенках изделий.

2. Конструкция и размеры втулок должны соответствовать указанным на чертеже и в таблице.



## Размеры, мм

Номинал.	d		D		D <sub>1</sub>		b		b <sub>1</sub>		B		R (пред. откл. j <sub>s</sub> 16)	s	Масса 100 шт., кг (справоч- ная)
	Пред. откл. 1 s 15	Номинал.	Пред. откл. j <sub>s</sub> 15	Номинал.	Пред. откл. j <sub>s</sub> 17	Номинал.	Пред. откл.	Номинал.	Пред. откл. 1 s 16	Номинал.	Пред. откл. j <sub>s</sub> 17	Номинал.			
2		5				0,8	±0,2	1,8		5				1,0—1,8	0,023
	±0,20		±0,24		±0,75	1,8	±0,3	3,0	±0,300	6	±0,60			2,0—3,0	0,025
3		6		10		0,8	±0,2	1,8		5				1,0—1,8	0,032
						1,8	±0,3	3,0		6				2,0—3,0	0,037
						3,0		5,0	±0,375	10	±0,75			3,5—5,0	0,061
4		7		12		0,8	±0,2	1,8	±0,300	5	±0,60			1,0—1,8	0,048
						1,8	±0,3	3,0		6			1,5±0,3	2,0—3,0	0,055
						3,0		5,0	±0,375	10	±0,75			3,5—5,0	0,085
5	±0,24	8	±0,20	14		0,8	±0,2	1,8	±0,300	5	±0,60			1,0—1,8	0,064
						1,8	±0,3	3,0		6				2,0—3,0	0,069
						3,0		5,0	±0,375	10	±0,75			3,5—5,0	0,111
6		10		16		0,8	±0,2	1,8	±0,300	5	±0,60			1,0—1,8	0,084
						1,8	±0,3	3,0		6				2,0—3,0	0,090
						3,0		5,0	±0,375	10	±0,75			3,5—5,0	0,148
8	±0,29	12	±0,35	18		0,8	±0,2	1,8	±0,300	6	±0,60		2±0,3	1,0—1,8	0,124
						1,8	±0,3	3,0		8	±0,75			2,0—3,0	0,154
						3,0		5,0	±0,375	10	±0,75			3,5—5,0	0,176

Размеры, мм

d		D		D <sub>1</sub>		b		b <sub>1</sub>		B		R (пред. откл. s 16)	s	Масса 100 шт., кг (справоч- ная)
Номинал.	Пред. откл. s 15	Номинал.	Пред. откл. s 15	Номинал.	Пред. откл. s 17	Номинал.	Пред. откл. s 17	Номинал.	Пред. откл. s 16	Номинал.	Пред. откл. s 17			
10	±0,29	14		20		0,8	±0,2	1,8	±0,300	6	±0,60		1,0—1,8	0,144
						1,8	±0,3	3,0		8	±0,75		2,0—3,0	0,180
						3,0		5,0	±0,375	10			3,5—5,0	0,200
12		16	±0,35	22		0,8	±0,2	1,8	±0,300	6	±0,60		1,0—1,8	0,134
						1,8	±0,3	3,0		8	±0,75		2,0—3,0	0,192
						3,0		5,0	±0,375	10			3,5—5,0	0,228
14		18		24	±1,05	0,8	±0,2	1,8	±0,300	6	±0,60		1,0—1,8	0,180
						1,8	±0,3	3,0		8	±0,75	2±0,3	2,0—3,0	0,228
						3,0		5,0	±0,375	10			3,5—5,0	0,264
16		22		30		0,8	±0,2	1,8	±0,300	6	±0,60		1,0—1,8	0,312
						1,8	±0,3	3,0		8	±0,75		2,0—3,0	0,390
						3,0		5,0	±0,375	10			3,5—5,0	0,450
18		24	±0,42	32		0,8	±0,2	1,8	±0,300	6	±0,60		1,0—1,8	0,336
						1,8	±0,3	3,0		8	±0,75		2,0—3,0	0,420
						3,0		5,0	±0,375	10			3,5—5,0	0,480
20	±0,42	26		34	±1,25	0,8	±0,2	1,8	±0,300	6	±0,60		1,0—1,8	0,372

Продолжение

Размеры, мм

d		D		D <sub>1</sub>		b		b <sub>1</sub>		B		R (пред. откл. js 16)	s	Масса 100 шт., кг (справоч- ная)
Номинал.	Пред. откл. Is 15	Номинал.	Пред. откл. js 15	Номинал.	Пред. откл. js 17	Номинал.	Пред. откл. откл. js 16	Номинал.	Пред. откл. откл. js 16	Номинал.	Пред. откл. откл. js 17			
20		26		34		1,8	±0,3	3,0	±0,300	8	±0,75		2,0—3,0	0,444
			±0,42			3,0		5,0	±0,375	10			3,5—5,0	0,528
22		28		36		0,8	±0,2	1,8	±0,300	6	±0,60		1,0—1,8	0,400
						1,8	±0,3	3,0		8	±0,75		2,0—3,0	0,492
						3,0		5,0	±0,375	10			3,5—5,0	0,570
25		32		40		0,8	±0,2	1,8	±0,300	6	±0,60	2±0,3	1,0—1,8	0,444
	±0,42					1,8	±0,3	3,0		8	±0,75		2,0—3,0	0,600
					±1,25	3,0		5,0	±0,375	10			3,5—5,0	0,787
28		36		45		0,8	±0,2	1,8	±0,300	6	±0,60		1,0—1,8	0,665
			±0,50			1,8	±0,3	3,0		8	±0,75		2,0—3,0	0,768
						3,0		5,0	±0,375	10			3,5—5,0	0,890
30		38		48		0,8	±0,2	1,8	±0,300	8	±0,75		1,0—1,8	0,950
						1,8	±0,3	3,0		10			2,0—3,0	1,090
						3,0		5,0	±0,375	12	±0,90	3±0,3	3,5—5,0	1,260
32	±0,50	40		50		0,8	±0,2	1,8	±0,300	8	±0,75		1,0—1,8	0,960
						1,8	±0,3	3,0		10			2,0—3,0	1,188

Продолжение

Размеры, мм

Номинал.	d		D		D <sub>1</sub>		b		b <sub>1</sub>		B		R (пред. откл. js 16)	s	Масса 100 шт., кг (справоч- ная)
	Пред. откл. Is 15	Номинал.	Пред. откл. Is 15	Номинал.	Пред. откл. Is 17	Номинал.	Пред. откл.	Номинал.	Пред. откл. Is 16	Номинал.	Пред. откл. js 17				
32		40		50	±1,25	3,0	±0,3	5,0	±0,375	12	±0,90		3,5—5,0	1,380	
36		45		55		0,8	±0,2	1,8	±0,300	8	±0,75		1,0—1,8	1,180	
			±0,50			1,8	±0,3	3,0		10			2,0—3,0	1,390	
						3,0		5,0	±0,375	12	±0,90		3,5—5,0	1,570	
40	±0,50	50		60		0,8	±0,2	1,8	±0,300	8	±0,75		1,0—1,8	1,370	
						1,8		3,0		10			2,0—3,0	1,600	
						3,0		5,0	±0,375	12	±0,90	3 ± 0,3	3,5—5,0	1,850	
45		55		65	±1,50	1,8		3,0	±0,300	10	±0,75		2,0—3,0	1,840	
						3,0		5,0	±0,375	12	±0,90		3,5—5,0	2,040	
50		60	±0,60	73		1,8	±0,3	3,0	±0,300	10	±0,75		2,0—3,0	2,280	
						3,0		5,0	±0,375	12	±0,90		3,5—5,0	2,710	
56	±0,60	67		80		1,8		3,0	±0,300	10	±0,75		2,0—3,0	2,640	
						3,0		5,0	±0,375	12	±0,90		3,5—5,0	2,964	

Примечания:

1. Предельные отклонения на размер *b* свыше 1 мм по Is 16.2. *s* — предел толщин стенок приборов.

3. Масса приведена для резины марки Н0—68—1.

(Измененная редакция, Изм. № 1, 2).

3. Втулки в зависимости от условий эксплуатации изготавливают из резины, выпускаемой по технической документации, согласованной и утвержденной в установленном порядке.

Пример условного обозначения втулки с внутренним диаметром 30 мм, высотой 10 мм из резины марки НО-68—1:

Втулка  $\frac{30-10 \text{ ГОСТ } 19421-74}{\text{НО-68-1 обозначение документа}}$

4. Поверхность втулок должна быть гладкой, без наплывов, расслоений, трещин, пузырей и посторонних включений.

Не допускаются возвышения и углубления более пределов допусков, установленных таблицей.

5. Облой должен быть удален.

Не допускаются выпрессовки более 0,5 мм по месту разъема пресс-формы.

(Измененная редакция, Изм. № 2).

6. На поверхности втулок допускаются оттиски рисок и следы зачистки облоя.

## ИНФОРМАЦИОННЫЕ ДАННЫЕ

### 1. ИСПОЛНИТЕЛИ

Б. Б. Долин; З. Н. Шейхет (руководитель темы); А. Н. Курмашова; З. Ф. Шляпина

2. УТВЕРЖДЕН И ВВЕДЕН В ДЕЙСТВИЕ Постановлением Государственного комитета стандартов Совета Министров СССР от 17 января 1974 г. № 136

3. ВВЕДЕН ВПЕРВЫЕ

4. Срок действия продлен до 01.01.94 Постановлением Государственного комитета СССР по стандартам от 20.06.88 № 1980

5. ПЕРЕИЗДАНИЕ (октябрь 1988 г.) с Изменениями № 1, 2, утвержденными в апреле 1983 г. и июне 1988 г. [ИУС 7—83, 10—88]

Редактор *Р. С. Федорова*  
Технический редактор *Э. В. Митяй*  
Корректор *С. И. Ковалева*

Сдано в наб. 25.01.89 Подп. в печ. 10.04.89 0,5 усл. п. л. 0,5 усл. кр.-отт. 0,38 уч.-изд. л.  
Тир. 10 000 Цена 3 к.

---

Ордена «Знак Почета» Издательство стандартов, 123557, Москва, ГСП,  
Новопресненский пер., д. 3.

Вильнюсская типография Издательства стандартов, ул. Даряус и Гирено, 39. Зак. 720.