

ГОСТ 16840—78

МЕЖГОСУДАРСТВЕННЫЙ С Т А Н Д А Р Т

ЛЕПЕСТКИ ШТЫРЬКОВЫЕ

КОНСТРУКЦИЯ И РАЗМЕРЫ

Издание официальное

БЗ 2—99

**ИПК ИЗДАТЕЛЬСТВО СТАНДАРТОВ
Москва**

к ГОСТ 16840—78 Лепестки штырьковые. Конструкция и размеры (Переиздание, июль 1999 г., с изменениями № 1—6)

В каком месте	Напечатано	Должно быть
Пункт 4	по ГОСТ 2112	по ТУ 16.К71—087—90

(ИУС № 8 2001 г.)

Поправка к ГОСТ 16840—78 Лепестки штырьковые. Конструкция и размеры (Издание 1999 г. с Изменениями № 1, 2, 3, 4, 5, 6)

В каком месте	Напечатано	Должно быть
Пункт 9	<i>Лепесток 2—0,8—3,0—18— Л63—03—05</i>	<i>Лепесток 2—0,8—3,0—18— Л63—05</i>

(ИУС № 12 2011 г.)

ЛЕПЕСТКИ ШТЫРЬКОВЫЕ

Конструкция и размеры

Pinned wire.
Design and dimensionsГОСТ
16840—78

Дата введения 01.07.79

1. Настоящий стандарт распространяется на штырьковые лепестки (далее — лепестки), предназначенные для электромонтажа пайкой навесных элементов силовых цепей и цепей заземления.

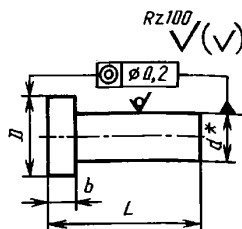
Стандарт устанавливает конструкцию и размеры лепестков двух исполнений.

Требования настоящего стандарта являются обязательными.

(Измененная редакция, Изм. № 5, 6).

2. Конструкция лепестков исполнения 1 должна соответствовать черт. 1.

Исполнение 1



* Размер для справок.

Черт. 1

С. 2 ГОСТ 16840—78

Размеры лепестков исполнения 1 должны соответствовать табл. 1.

Т а б л и ц а 1

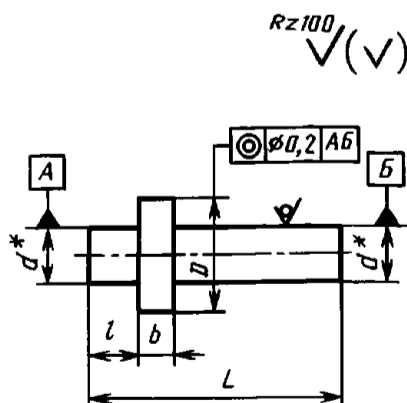
Р а з м е р ы, мм

Но- мин.	<i>d</i>		Но- мин.	Пред. откл. j_s 15	<i>L</i>		Но- мин.	Пред. откл.	Масса лепестков из меди ММ 1000 шт., г	Применяе- мость
	Пред. откл.				Но- мин.	Пред. откл. j_s 15				
	Проволока ММ	Проволока Л63								
0,5	±0,010	−0,040	1,0	±0,2	5	±0,24	0,5	±0,125	11,4	
					7	±0,29			14,9	
					11	±0,35			21,8	
					14				27,1	
					16				30,6	
					18				34,0	
0,8	±0,015	−0,045	1,5	±0,2	5	±0,24	0,5	±0,125	28,0	
					7	±0,29			36,9	
					9	±0,35			45,8	
					11				54,8	
					14				70,3	
					16				74,2	
1,0	±0,020	−0,060	1,7	±0,2	5	±0,24	0,5	±0,125	78,2	
					7	±0,29			41,6	
					9	±0,35			55,6	
					11				69,5	
					14				83,5	
					16				101,0	
					18	116,8				
					22	±0,42			132,6	
		156,8								

П р и м е ч а н и е. Для определения массы лепестков из латуни марок Л63 и Л68 значения, указанные в табл. 1—2, следует умножить на коэффициент 0,95.

3. Конструкция лепестков исполнения 2 должна соответствовать черт. 2.

Исполнение 2



* Размер для справок.

Черт. 2

Размеры лепестков исполнения 2 должны соответствовать табл. 2.

Таблица 2

Размеры, мм

Но- мин.	Пред. откл.		Но- мин.	Пред. откл. j_s 15	L		Но- мин.	Пред. откл. j_s 15	Но- мин.	Пред. откл.	Масса лепестков из меди ММ 1000 шт., г	Применяе- мость		
	Проволока ММ	Проволока Л63			Но- мин.	Пред. откл. j_s 15								
0,5	$\pm 0,010$	$-0,040$	1,0		7	$\pm 0,29$	2,0				14,9			
					9						18,3			
					11	$\pm 0,35$					21,8			
					14						27,1			
					16						30,6			
					18						34,0			
0,8	$\pm 0,015$	$-0,045$	1,5	$\pm 0,2$	7	$\pm 0,29$	2,5	$\pm 0,20$	0,5	$\pm 0,125$	36,9			
					9						43,0			
					11	$\pm 0,35$					54,8			
					14						70,3			
					16						74,2			
					18						78,2			
					7	$\pm 0,29$	3,0			36,9				
					9					43,0				
					11	$\pm 0,35$				54,8				
					14					70,3				
					16					74,2				
					18					78,2				
					22	$\pm 0,42$	4,0			101,6				
					26					122,5				
					30	140,3								
					14	$\pm 0,35$				6,0			70,3	
					16								74,2	
					18								78,2	
					22		101,6							
					26	$\pm 0,42$	8,0						122,5	
					30								140,3	
					14	$\pm 0,35$							70,3	
					16								74,2	
					18								78,2	
22	101,6													
26	$\pm 0,42$				122,5									
30					140,3									
14	$\pm 0,35$							70,3						
16								74,2						
18								78,2						
22	$\pm 0,42$										101,6			
26		122,5												
30		140,3												
14	$\pm 0,35$				70,3									
16					74,2									
18					78,2									
22	$\pm 0,42$							101,6						
26								122,5						
30								140,3						
14	$\pm 0,35$							70,3						
16								74,2						
18								78,2						

С. 4 ГОСТ 16840—78

Продолжение табл. 2

Размеры, мм

<i>d</i>		<i>D</i>		<i>L</i>		<i>l</i>		<i>b</i>		Масса лепестков из меди ММ 1000 шт., г	Применяемость				
Но-мин.	Пред. откл.		Но-мин.	Пред. откл. j_s 15	Но-мин.	Пред. откл. j_s 15	Но-мин.	Пред. откл. j_s 15	Но-мин.			Пред. откл.			
	Проволока ММ	Проволока Л63													
0,8	±0,015	−0,045	1,5		22	±0,42	8,0	±0,29			101,6				
					26						122,5				
					30						140,3				
1,0	±0,020	−0,060	1,7	±0,2	7	±0,29					55,6				
					9						71,4				
					11	±0,35	2,0	±0,20			83,5				
					14						101,0				
					16						116,8				
					18						132,6				
					7	±0,29					55,6				
					9						71,4				
					11						83,5				
					14						101,0				
					16	±0,35	2,5				116,8				
					18						132,6				
					7						±0,29				55,6
					9										71,4
					11	83,5									
					14	101,0									
					16	±0,35	3,0				116,8				
					18						132,6				
					7						±0,29				55,6
					9										71,4
					11	83,5									
					14	101,0									
					16	±0,35	3,0				116,8				
					18						132,6				
22	±0,42				156,8										
26					188,2										
30					209,6										
14					±0,35	4,0				101,0					
16	116,8														
18	132,6														
22	156,8														
26	±0,42					188,2									
30						209,6									
14						±0,35	6,0				101,0				
16											116,8				
18	132,6														
22	156,8														
26	±0,42					188,2									
30						209,6									
14						±0,35					101,0				
16											116,8				
18	132,6														
22	156,8														
26	±0,42					188,2									
30						209,6									
14						±0,35	8,0	±0,29			101,0				
16											116,8				
18	132,6														
22	156,8														
26	±0,42					188,2									
30						209,6									
7						±0,29	3,0	±0,20	1,0		84,3				
9											103,5				

Размеры, мм

Но- мин.	d		D		L		l		b		Масса лепестков из меди ММ 1000 шт., г	Применяе- мость
	Пред. откл.		Но- мин.	Пред. откл. j _s 15	Но- мин.	Пред. откл. j _s 15	Но- мин.	Пред. откл. j _s 15	Но- мин.	Пред. откл.		
Проволока ММ	Проволока Л63											
1,2			2,0		11	±0,35	3,0	±0,20	1,0	±0,125	122,6	
					14						151,5	
					18						190,3	
					22	228,4						
					26	266,8						
					30	309,4						
					9	±0,29	6,0	±0,24			103,5	
					11	122,6						
					14	±0,35					151,5	
					18	190,3						
					22	228,4						
					26	±0,42					266,8	
					30	309,4						
					7	±0,29					3,0	±0,20
9	177,6											
11	211,6											
14	±0,35	257,6										
18	330,6											
22	398,5											
26	±0,42	466,6										
30	534,6											
1,6	±0,020	-0,060	2,5	±0,2	9	±0,29	6,0	±0,24	177,6			
					11	211,6						
					14	±0,35			257,6			
					18	330,6						
					22	398,5						
					26	±0,42			466,6			
					30	534,6						
					9	±0,29	6,0	±0,24	177,6			
					11	211,6						
					14	±0,35			257,6			
18	330,6											
22	398,5											
26	±0,42	466,6										
30	534,6											

2; 3. (Измененная редакция, Изм. № 1, 5).

4. Лепестки должны изготавливаться из медной мягкой проволоки марки ММ по ГОСТ 2112, из латунной мягкой проволоки марки Л63 нормальной точности по ГОСТ 1066. Допускается изготавливать лепестки из латунной мягкой проволоки марки Л68 по ГОСТ 1066.

5. При изготовлении лепестков не допускается:

скругление граней буртика радиусом более 0,2 мм;

увеличение диаметра у основания буртика за счет скругления радиусом более 0,2 мм;

выдавки материала лепестка по линиям разъема матрицы у основания буртика более 0,15 мм на сторону.

6. Следы и царапины от инструмента не должны превышать высоты неровностей поверхности шероховатостью R_z 100 мкм.

4—6. (Измененная редакция, Изм. № 5).

7. Покрyтия лепестков для всех условий эксплуатации в зависимости от предъявляемых к лепесткам требований должны выбираться по табл. 3 и соответствовать требованиям ГОСТ 9.301.

Марка проволоки	Обозначение покрытия по ГОСТ 9.306	Шифр покрытия	Марка проволоки	Обозначение покрытия по ГОСТ 9.306	Шифр покрытия
ММ	Без покрытия	00	Л63	Без покрытия	00
	Гор. ПОС 61	01		Н6*	03
	О-С (60) 3 опл.	02		Н1—3 Гор. ПОС 61	05
	О-С (60) 6. опл.	020		Н1—3. О-С (60) 3. опл.	06
	Н6*	03		Н1—3. О-Ви (99,8) 6**	07
	О-Ви (99,8) 6**	04		Н3. О-С (60) 6	08
	Н3.О-С (60) 6	08			

* Покрытие применяют с последующим обслуживанием участков поверхности, предназначенных для пайки, припоем Гор. ПОС 61.

** Покрытие применяют, если иглообразование не влияет на работоспособность изделия.

Примечание. Покрытия, отмеченные знаками* и **, с 01.01.92 не применять.

(Измененная редакция, Изм. № 2, 4, 6).

8. Примеры установки лепестков приведены в приложении.

9. Примеры условных обозначений лепестков исполнения 1, $d = 0,8$ мм, $L = 11$ мм из медной мягкой проволоки марки ММ с шифром покрытия 01:

Лепесток 1—0,8—11—01 ГОСТ 16840—78

То же, из латунной мягкой проволоки марки Л63 с шифром покрытия 03:

Лепесток 1—0,8—11—Л63—03 ГОСТ 16840—78.

Примеры условных обозначений лепестков исполнения 2, $d = 0,8$ мм, $l = 3,0$ мм, $L = 18$ мм из медной мягкой проволоки марки ММ с шифром покрытия 02:

Лепесток 2—0,8—3,0—18—02 ГОСТ 16840—78

То же, из латунной мягкой проволоки марки Л63 с шифром покрытия 05:

Лепесток 2—0,8—3,0—18—Л63—03—05 ГОСТ 16840—78.

(Измененная редакция, Изм. № 5).

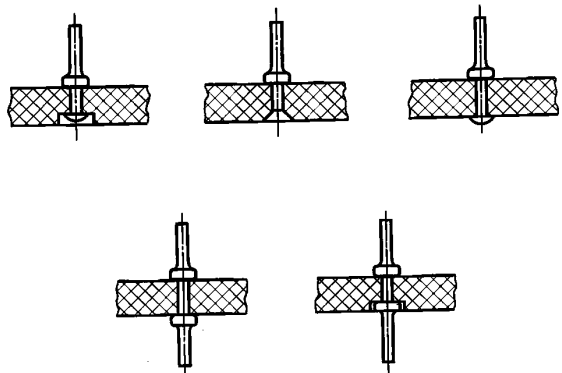
ПРИЛОЖЕНИЕ
Рекомендуемое

ПРИМЕРЫ УСТАНОВКИ ЛЕПЕСТКОВ

Исполнение 1



Исполнение 2



ИНФОРМАЦИОННЫЕ ДАННЫЕ

- 1. РАЗРАБОТАН И ВНЕСЕН Министерством общего машиностроения СССР**
- 2. УТВЕРЖДЕН И ВВЕДЕН В ДЕЙСТВИЕ Постановлением Государственного комитета СССР по стандартам от 31.07.78 № 2055**
- 3. ВЗАМЕН ГОСТ 16840—71**
- 4. ССЫЛОЧНЫЕ НОРМАТИВНО-ТЕХНИЧЕСКИЕ ДОКУМЕНТЫ**

Обозначение НТД, на который дана ссылка	Номер пункта
ГОСТ 9.301—86	7
ГОСТ 9.306—85	7
ГОСТ 1066—90	4
ГОСТ 2112—79	4

- 5. Ограничение срока действия снято Постановлением Госстандарта СССР от 26.07.88 № 2753**
- 6. ПЕРЕИЗДАНИЕ (июль 1999 г.) с Изменениями № 1, 2, 3, 4, 5, 6, утвержденными в октябре 1982 г., апреле 1986 г., январе 1988 г., декабре 1988 г., декабре 1989 г., июне 1991 г. (ИУС 1—83, 7—86, 4—88, 4—89, 3—90, 10—91)**

Редактор *Т. С. Шеко*
Технический редактор *О. Н. Власова*
Корректор *С. И. Фирсова*
Компьютерная верстка *А. П. Финогеновой*

Изд. лиц. № 021007 от 10.08.95. Сдано в набор 12.07.99. Подписано в печать 12.08.99. Усл. печ. л. 0,93. Уч.-изд. л. 0,75.
Тираж 169 экз. С 3496. Зак. 1774.

ИПК Издательство стандартов, 107076, Москва, Колодезный пер., 14.
Набрано в Калужской типографии стандартов на ПЭВМ.
Калужская типография стандартов, ул. Московская, 256.
ПЛР № 040138