

Формы металлические (кокили)
ПРИСПОСОБЛЕНИЯ ДЛЯ УДАЛЕНИЯ СТЕРЖНЕЙ
ЭКЦЕНТРИКОВЫЕ КОНСОЛЬНЫЕ

Конструкция и размеры
Chill moulds. Eccentric console core removers.
Construction and dimensions

ГОСТ
16255-70*

Взамен
МН 769-68
0404-0100

Постановлением Комитета стандартов, мер и измерительных приборов при Совете Министров СССР от 29 июля 1970 г. № 1163 срок введения установлен с 01.01 1972 г.

Проверен в 1980 г.

Несоблюдение стандарта преследуется по закону

Настоящий стандарт распространяется на эксцентриксовые консольные приспособления для удаления стержней диаметром до 60 мм и длиной рабочей части стержня до 16 мм.

1. КОНСТРУКЦИЯ И РАЗМЕРЫ ЭКЦЕНТРИКОВЫХ
КОНСОЛЬНЫХ ПРИСПОСОБЛЕНИЙ

1.1. Конструкция и размеры эксцентриксовых консольных приспособлений должны соответствовать указанным на черт. 1 и в табл. 1.

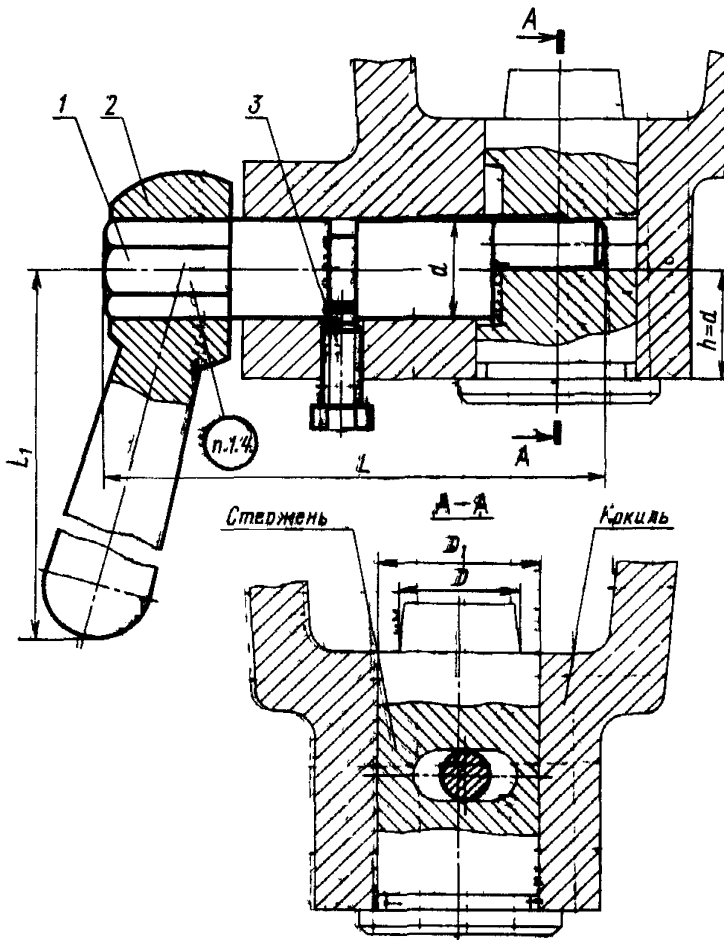
1.2. Конструкция и размеры стержней, удаляемых эксцентриксовыми консольными приспособлениями, даны в приложении.

Издание официальное

Перепечатка воспрещена

★

* Переиздание май 1982 г. с Изменением № 1, утвержденным в октябре 1980 г. (ИУС 1-1981 г.)



Черт. 1

Таблица 1
Размеры в мм

Обозначение приспособлений	Применяемость	D (размер стержня)	D ₁ (пред. откл. по ГОСТ 16240—70)	L		L ₁	d	Масса, кг	Дет. 1. Эксцентрик	Дет. 2. Рукоятка ГОСТ 16244—70	Дет. 3. Винт ГОСТ 1481—75
				Количество							
				Обозначение деталей							
0404-0-01		До 40	40	120	200	25	1,20	0404-0101/001	0298-0471	M10×30,58,05	
0404-0102				160			1,35				
0404-0103				200			1,50	0104-0103/001			
0404-0104				160			2,09	0404-0104/001			
0404-0105		Св. 40 до 60	60	200	250	32	2,39	0404-0105/001	0298-0472	M10×40,58,05	
0404-0106				250			2,64	0404-0106/001			

Пример условного обозначения эксцентрикового консольного приспособления для удаления стержней $L=120$ мм; $d=25$ мм:

Приспособление 0404-0101 ГОСТ 16255—70

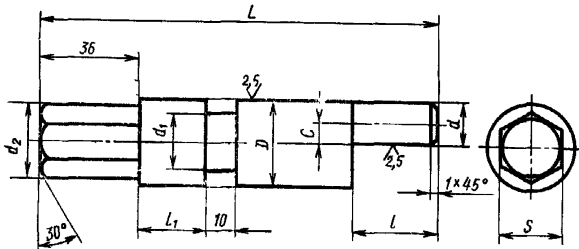
(Измененная редакция, Изм. № 1).

1.3. Технические требования — по ГОСТ 16262—70.

1.4. Маркировать: обозначение и товарный знак предприятия-изготовителя

2. КОНСТРУКЦИЯ И РАЗМЕРЫ ЭКСЦЕНТРИКА (деталь 1)

2.1. Конструкция и размеры эксцентрика должны соответствовать указанным на черт. 2 и в табл. 2.

 $\sqrt{63}$ (✓)


Черт. 2

Таблица 2

Размеры в мм

Обозначение эксцентриков	D d		d_1	d_2	L	l	l_1	c	s (пред. откл. по $\delta 12$)	Масса, кг
	Пред. откл.									
	по $\delta 11$	по $\delta 12$								
0404-0101/001	25	12	18	21,9	120	25	20	6,5	19	0,37
0404-0102/001					160					0,52
0404-0103/001					200					0,67
0404-0104/001	32	16	25	31,2	160	40	25	8,0	27	0,80
0404-0105/001					200					1,10
0404-0106/001					250					1,35

Пример условного обозначения консольного эксцентрика $D=25$ мм; $L=120$ мм:

Эксцентрик 0404-0101/001 ГОСТ 16255—70

2.2. Материал: сталь марки 45 по ГОСТ 1050—74.

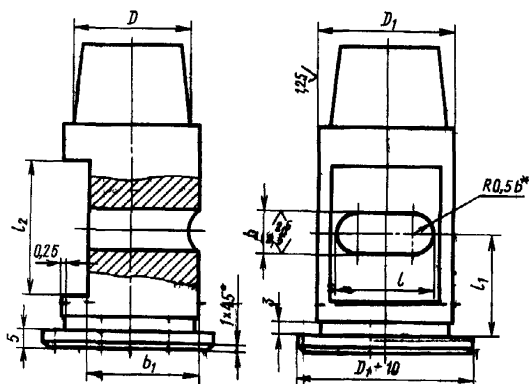
2.3. HRC—40... 45.

2.4. Неуказанные предельные отклонения размеров: отверстий — H 14, валов — h 14, остальных — $\pm \frac{IT15}{2}$.

(Измененная редакция, Изм. № 1).

КОНСТРУКЦИЯ СТЕРЖНЕЙ, УДАЛЯЕМЫХ ЭКСЦЕНТРИКОВЫМ
 КОНСОЛЬНЫМ ПРИСПОСОБЛЕНИЕМ

6.3 (✓)



* Размер для справок

мм

D (размер стержня)	Пред. откл.		l	l ₁	l ₂	b ₂
	D _±	b				
	по ГОСТ 16240—70	по Н11				
До 40	40	12	28	30.5	40	32
Св. 40 до 60	60	16	35	39,5	52	52

Неуказанные предельные отклонения размеров: отверстий — Н 14, валов —
 h14, остальных — $\pm \frac{IT 15}{2}$.

(Измененная редакция, Изм. № 1).