

**Формы металлические (кокили)
ПРИСПОСОБЛЕНИЯ ДЛЯ ВЫТАЛКИВАНИЯ
ОТЛИВОК**

**ГОСТ
16247-70***

Конструкция и размеры

Chill moulds Devices for push of castings.
Construction and dimensions

Взамен
МН 758—60
0401-0100

Постановлением Комитета стандартов, мер и измерительных приборов при Совете Министров СССР от 29 июля 1970 г. № 1163 срок введения установлен с 01.01 1972 г.

Проверен в 1980 г.

Несоблюдение стандарта преследуется по закону

Настоящий стандарт распространяется на приспособления для выталкивания отливок, применяемые в металлических формах с параллельным разъемом.

**1. КОНСТРУКЦИЯ И РАЗМЕРЫ ПРИСПОСОБЛЕНИЙ
ДЛЯ ВЫТАЛКИВАНИЯ ОТЛИВОК**

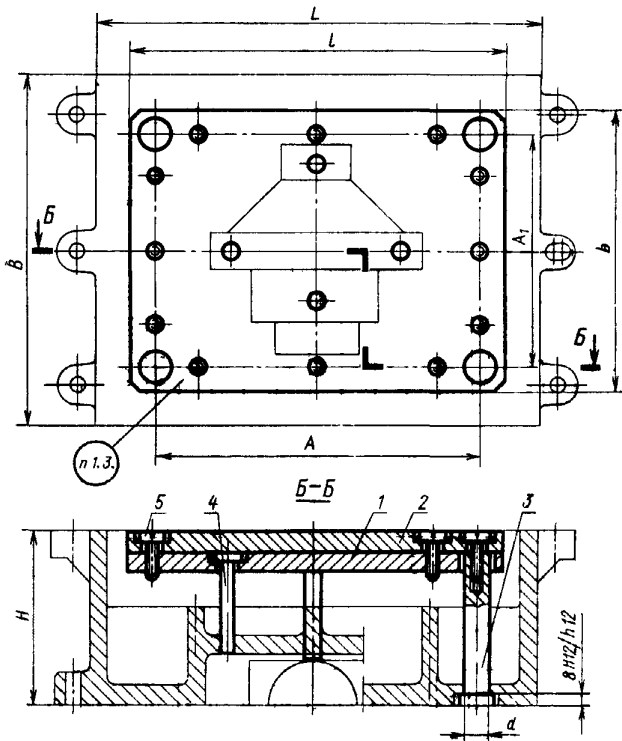
1.1. Конструкция и размеры приспособлений для выталкивания отливок должны соответствовать указанным на черт. 1 и в табл. 1.

Издание официальное

Перепечатка воспрещена

★

* Переиздание май 1982 г. с Изменением № 1, утвержденным в октябре 1980 г. (ИУС № 1—1981г.)



Черт. 1

Таблица 1
Размеры в мм

Обозначение приспос. соблений	Применяемость	L	B	l	b	H	d (прев. откл. по Н12/б12)	A	A ₁ , кг	Масса, кг	Дет. 1. Плита вы- талкивателей	Дет. 2. Плита опорная	Дет. 3. Контр- толкатель	Дет. 4. Выталкиватель ГОСТ 16246-70	Дет. 5. Винт ГОСТ 1491-80
0401-0101						60			4,11		0401-0101/001		0401-0101/003		
0401-0102						80			4,20				0401-0102/003		
0401-0103					160	100		140	4,25		0401-0101/001	0401-0101/002	0401-0103/003		
0401-0104					125	160			4,34				0401-0104/003		
0401-0105					160	200			4,46				0401-0105/003		
0401-0106					200	200		180	4,60				0401-0106/003		
0401-0107		250		200		60	12		5,08				0401-0101/003		
0401-0108						80			5,15				0401-0102/003		
0401-0109						100		180	5,22		0401-0107/001	0401-0107/002	0401-0103/003		
0401-0110					200	125			5,31				0401-0104/003		
0401-0111						160			5,43				0401-0105/003		
0401-0112						200			5,57				0401-0106/003		
0401-0113						80			8,30				0401-0107/003		
0401-0114						100			8,40				0401-0108/003		
0401-0115						125			8,50		0401-0113/001	0401-0113/002	0401-0109/003		
0401-0116		320		250	210	160	14	225	8,70				0401-0110/003		
0401-0117						200			8,80				0401-0111/003		
0401-0118						250			9,12				0401-0112/003		
0401-0119					250	80		225	9,88		0401-0119/001	0401-0119/002	0401-0107/003		

Количество выталкивателей и их размеры подбиваются из комплекта с 0401-0301 по 0401-0458 по ГОСТ 16246-70

M6X10.58.05

M8X20.58.05

Продолжение табл 1

Размеры в мм

Обозначение приспособления	II применяемость	L	B	l	b	H	d (перел. откл. по H12 b12)	A	A ₁	Масса кг	Дет 1 Плита вы- тачивающей	Дет 2 Плита опорная	Дет 3 Контр- толкаль	Дет 4 Вытачиватель ГОСТ 16246—70	Дет 5 Винт ГОСТ 1491—80
0401 0139					160					36,15			0401 0121/003		
0401 0140					200					36,50			0401 0122/003		
0401 0141		400		330	250			300		36,86	0401-0137/001	0401 0137/002	0401 0123/003		
0401 0142					370					37,40			0401 0124/003		
0401 0143					400					37,50			0401 0125/003		
0401-0144		500		430	100		18	400		45,98			0401-0119/003		
0401 0145					125					46,16			0401 0120/003		
0401-0146					160					46,43			0401 0121/003		
0401 0147					200			400		46,75	0401-0144/001	0401 0144/00	0401 0122/003		
0401-0148					250					47,15			0401 0123 003		
0401 0149					320					47,71			0401 0124/003		
0401-0150			500		400					47,81			0401 0125/003		
0401-0151					125					51,93			0401 0126/003		
0401-0152					160					52,28			0401-0127/003		
0401 0153					200					52,60	0401 0151/001	0401 0151/00	0401 0128/003		
0401-0154		630		530	250		20	490		53,16			0401 0129/003		
0401 0155					320					53,84			0401-0130/003		
0401 0156					400					54,60			0401 0131/003		
0401-0157		630		530	125			490		68,90	0401-0157/001	0401 0157/002	0401-0126/003		

Количество вытачивателей и их размеры подбираться из комплекта с 0401-0301 по 0401-0458 по ГОСТ 16246-70

M12×32 58 05

M16×35 58 0

Размеры в мм

Обозначение приспособлений	Применяемость	L	B	l	b	H	d (предел откл по H12 b12)	A	A ₁	Масса, кг	Дет 1 Плита вы- тажквателей	Дет 2 Плита опорная	Дет 3 Контр- толкатель	Дет 4 Вытажкватель ГОСТ 16246—70	Дет. 5 Винт ГОСТ 1491—80
Количество															
Обозначение деталей															
0401-0158						160				69,30			0401-0127/003		
0401-0159						200				69,60			0401-0128/003		
0401-0160		630		530	530	250	20	490	490	70,16	0401-0157/001	0401-0157/002	0401-0129/003		
0401-0161						320				70,84			0401-0130/003		
0401-0162						400				71,60			0401-0131/003		
0401-0163						125				108,70			0401-0132/003		
0401-0164						160				109,20			0401-0133/003		
0401-0165						200				109,80	0401-0163/001	0401-0163/002	0401-0134/003		
0401-0166						250				110,60			0401-0135/003		
0401-0167						320			4*0	111,70	0401-0161/001	0401-0161/002	0401-0136/003		
0401-0168						400				112,80			0401-0137/003		
0401-0169						500		630		114,40			0401-0138/003		
0401-0170						125				144,70			0401-0132/003		
0401-0171						160				145,30			0401-0133/003		
0401-0172						200				145,90	0401-0170/001	0401-0170/002	0401-0134/003		
0401-0173						250		630		146,60			0401-0135/003		
0401-0174						320				147,70			0401-0137/003		
0401-0175						400				148,90			0401-0135/003		
0401-0176						500				150,50			0401-0138/003		

Количество вытажквателей и их размеры подбываются из комплекта с 0401-0301 по 0401-0458 по ГОСТ 16246—70

M16×35 58 05

Продолжение табл. 1

Размеры в мм

Обозначение приспособлений	Применяемость	L	B	l	b	H	d (предел откл. по H12/b12)	A	A ₁	Масса, кг	Дет. 1.	Дет. 2.	Дет. 3.	Дет. 4.	Дет. 5.
											Плита выталкивателей	Плита опорная	Контр-толкатель	Выталкиватель	Винт
											1	1	4		16
											Количество				
											Обозначение деталей				
0401-0177					160					180,10			0401-0139/003		
0401-0178					200					180,70			0401-0140/003		
0401-0179					250	660		600		181,90		0401-0177/001			
0401-0180					320					183,40			0401-0141/003		
0401-0181					400					185,60			0401-0142/003		
0401-0182					500					188,20			0401-0143/003		
0401-0183		1000		860	160		32	800		233,80			0401-0144/003		
0401-0184					200					234,40			0401-0138/003		
0401-0185					250	860		800		235,60		0401-0183/001			
0401-0186					320					237,10			0401-0140/003		
0401-0187					400					239,30			0401-0141/003		
0401-0188					500					241,90			0401-0142/003		
													0401-0143/003		
													0401-0144/003		

Количество выталкивателей и их размеры подбираться из комплекта с 0401-0301 по 0401-0458 по ГОСТ 16246—70

M20X40 58 05

Пример условного обозначения приспособления для приспособления для выталкивания отливок $l=200$ мм; $b=160$ мм и $H=60$ мм:

Приспособление 0401-0101 ГОСТ 16247—70

(Измененная редакция, Изм. № 1).

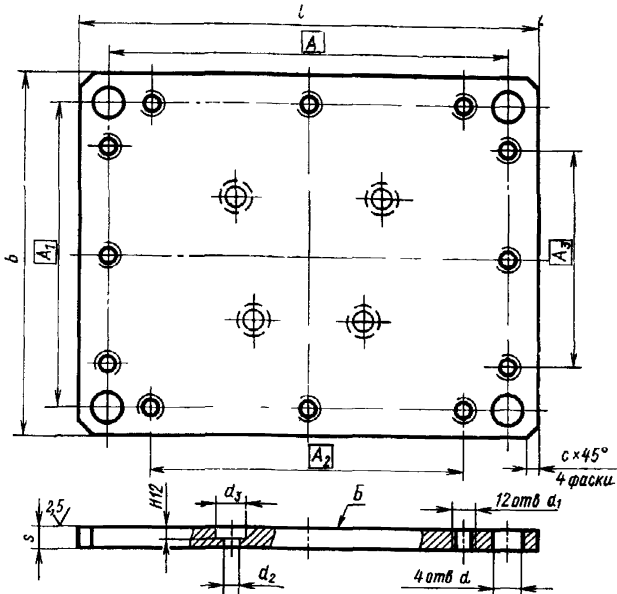
1.2. Технические требования — по ГОСТ 16262—70.

1.3. Маркировать: обозначение и товарный знак предприятия-изготовителя.

2. КОНСТРУКЦИЯ И РАЗМЕРЫ ПЛИТЫ ВЫТАЛКИВАТЕЛЕЙ [деталь 1]

2.1. Конструкция и размеры плиты выталкивателей должны соответствовать указанным на черт. 2 и в табл. 2.

6.3 (✓)



Черт. 2

Таблица 2

Размеры в мм

Обозначение плит	l	b	s	d (пред. откл., по Н12)	d_1	A	A_1	A_2	A_3	c	Масса, кг
0401-0101/001	200	160	8	12	M6	180	140	150	110		1,94
0401-0107/001		200					180		150	8	2,43
0401-0113/001	250	210	10	14	M8	225	185	190			4,00
0401-0119/001		250					225		190		4,78
0401-0125/001	340	260	12	16	M10	310	230	260	180		7,80
0401-0131/001		340					310		260	10	10,70
0401-0137/001	430	330		18	M12	400	300	350	250		17,40
0401-0144/001		430	16				400		350		22,80
0401-0151/001	530	400		20		490	360	420	290		24,30
0401-0157/001		530					490		420	16	32,80
0401-0163/001	680	510		25	M16	630	460	540	350		53,35
0401-0170/001		680	20				630		540		71,40
0401-0177/001	860	660		32		800	600	700	500		87,60
0401-0183/001		860			M20		800		700	25	114,50

Пример условного обозначения плиты выталкивателей $l=200$ мм; $b=160$ мм:

Плита выталкивателей 0401-0101/001 ГОСТ 16247—70

2.2. Материал: сталь марки 45 по ГОСТ 1050—74.

2.3. Неуказанные предельные отклонения размеров: отверстий — $H 14$, валов — $h 14$, остальных — $\pm \frac{IT15}{2}$.

(Измененная редакция, Изм. № 1).

2.4. Смещение осей отверстий от номинального расположения не более 0,3 мм (допуск зависимый).

2.5. Неплоскостность поверхности B не более 0,2 мм.

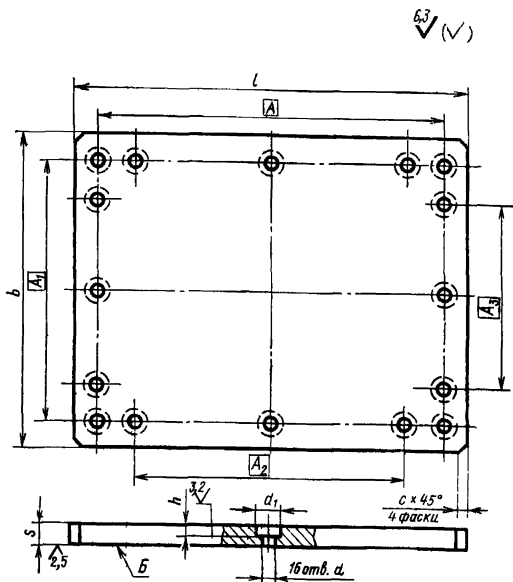
2.6. Количество отверстий для установки выталкивателей, показанных на черт. 2 условно, а также расположение отверстий определяется конструктивно.

2.7. Резьба — метрическая с углом профиля 60° . Поле допуска $7 H$ — по ГОСТ 16093—81.

(Введен дополнительно, Изм. № 1).

3. КОНСТРУКЦИЯ И РАЗМЕРЫ ОПОРНОЙ ПЛИТЫ (деталь 2)

3.1. Конструкция и размеры опорной плиты должны соответствовать указанным на черт. 3 и в табл. 3.



Черт. 3

Таблица 3

Размеры в мм

Обозначение плит	l	b	s	d	d_1	h	A	A_1	A_2	A_3	c	Масса, кг
0401-0101/002	200	160	8	7	12	4	180	140	150	110		1,92
0401-0107/002		200						180		150	8	2,40
0401-0113/002	250	210	10	10	15	5	225	185	190	190		3,80
0401-0119/002		250						225				4,56
0401-0125/002	340	260	12	12	18	6	310	230	260	180		7,60
0401-0131/002		340						310		260	10	10,50
0401-0137/002	430	330		15	20	7	400	300	350	250		17,10
0401-0144/002		430	16					400		350		22,40
0401-0151/002	530	400					490	360	420	290		24,00
0401-0157/002		530		19	28	9		490		420	16	32,00
0401-0163/002	680	510					630	460	540	350		52,70
0401-0170/002		680	20					630		540		70,67
0401-0177/002	860	660		24	34	11	800	600	700	500	25	86,70
0401-0183/002		860						800		700		113,50

Пример условного обозначения опорной плиты $l=200$ мм; $b=160$ мм:

Плита опорная 0401-0101/002 ГОСТ 16247—70

3.2. Материал: сталь марки 45 по ГОСТ 1050—74.

3.3. Неуказанные предельные отклонения размеров: отверстий — $H 14$, валов — $h 14$, остальных — $\pm \frac{IT15}{2}$.

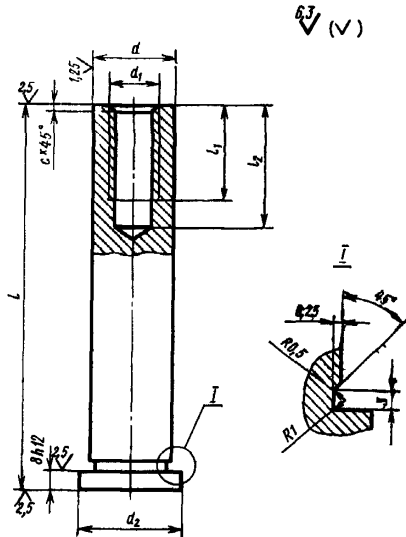
(Измененная редакция, Изм. № 1).

3.4. Смещение осей отверстий от номинального расположения не более 0,3 мм (допуск зависимый).

3.5. Неплоскостность поверхности B не более 0,2 мм.

4. КОНСТРУКЦИЯ И РАЗМЕРЫ КОНТРОЛКАТЕЛЯ [деталь 3]

4.1. Конструкция и размеры контролкаталя должны соответствовать указанным на черт. 4 и в табл. 4.



Черт. 4

Размеры в мм

Обозначение контртолкателя	d (пред. откл. по $b12$)	d_1	d_2	l (пред. откл. по $h8$)	l_1	l_2	c	Масса, кг
0401-0101/003	12	M6	18	52	16	20	1,0	0,048
0401-0102/003				72				0,065
0401-0103/003				92				0,082
0401-0104/003				117				0,105
0401-0105/003				152				0,136
0401-0106/003				192				0,171
0401-0107/003	14	M8	20	70	20	25		0,081
0401-0108/003				90				0,105
0401-0109/003				115				0,135
0401-0110/003				150				0,177
0401-0111/003				190				0,225
0401-0112/003				240				0,285
0401-0113/003	16	M10	22	88	25	30	1,6	0,128
0401-0114/003				113				0,167
0401-0115/003				148				0,222
0401-0116/003				188				0,280
0401-0117/003				238				0,363
0401-0118/003				308				0,473
0401-0119/003	18	M12	25	84	32	36		0,151
0401-0120/003				109				0,195
0401-0121/003				144				0,264
0401-0122/003				184				0,344
0401-0123/003				234				0,442
0401-0124/003				304				0,582
0401-0125/003	20	M16	28	324	35	42	0,616	
0401-0126/003				109			0,214	
0401-0127/003				144			0,301	
0401-0128/003				184			0,397	

Продолжение табл. 4

Размеры в мм

Обозначение контролкателей	d (пред. откл. по $b12$)	d_1	d_2	l (пред. откл. по $h8$)	l_1	l_2	c	Масса кг
0401-0129/003	20	M16	28	214	35	42	2,0	0,520
0401-0130/003				304				0,692
0401-0131/003				381				0,880
0401-0132/003	25	M16	32	105	35	42	2,0	0,349
0401-0133/003				140				0,482
0401-0134/003				180				0,636
0401-0135/003				230				0,828
0401-0136/003				300				1,095
0401-0137/003				380				1,390
0401-0138/003				480				1,780
0401-0139/003	32	M20	40	140	40	50	2,5	0,887
0401-0140/003				180				1,027
0401-0141/003				230				1,340
0401-0142/003				300				1,700
0401-0143/003				380				2,250
0401-0144/003				480				2,900

Пример условного обозначения контролкателя
 $d=12$ мм; $l=52$ мм:

Контролкатель 0401-0101/003 ГОСТ 16247—70

(Измененная редакция, Изм. № 1).

4.2. Материал: сталь марки У8А по ГОСТ 1435—74.

4.3. HRC—45... 50.

4.4. Неуказанные предельные отклонения размеров: отверстий — H 14, валов — h 14, остальных — $\pm \frac{IT15}{2}$.

(Измененная редакция, Изм. № 1).

4.5. Резьба — метрическая с углом профиля 60°. Поле допуска 7 H — по ГОСТ 16093—81.

(Введен дополнительно, Изм. № 1).