



**ГОСУДАРСТВЕННЫЙ СТАНДАРТ  
СОЮЗА ССР**

---

**МУФТЫ ПРЕДОХРАНИТЕЛЬНЫЕ  
КУЛАЧКОВЫЕ**

**ОСНОВНЫЕ ПАРАМЕТРЫ И РАЗМЕРЫ**

**ГОСТ 15620—77**

**Издание официальное**

**ГОССТАНДАРТ РОССИИ  
Москва**

**МУФТЫ ПРЕДОХРАНИТЕЛЬНЫЕ КУЛАЧКОВЫЕ**

Основные параметры и размеры

Safety claw clutches,  
Main parameters and dimensions

ГОСТ

15620—77

ОКП 41 7148

Срок действия с 01.01.78  
до 01.01.95

1. Настоящий стандарт распространяется на предохранительные кулачковые муфты общемашиностроительного применения с климатическими исполнениями У и Т и категориями 1—3, климатическими исполнениями УХЛ и О и категорией 4 по ГОСТ 15150—69, предназначенные для предохранения привода при передаче крутящего момента от 4 до 400 Н·м в любом пространственном положении.

(Измененная редакция, Изм. № 1, 2).

2. Полумуфты должны изготавливаться исполнений:

1 — с цилиндрическим посадочным отверстием и шпоночным пазом по ГОСТ 23360—78.

2 — со шлицевым посадочным отверстием, соответствующим соединению средней серии по ГОСТ 1139—80;

3 — со шлицевым посадочным отверстием по ГОСТ 6033—80.

(Измененная редакция, Изм. № 1).

3. Основные параметры и размеры муфт должны соответствовать указанным на чертеже и в таблице.

Примечание. Допускаемое отношение моментов срабатывания

$$\frac{M_{\text{макс}}}{M_{\text{номин}}} = 1,2.$$

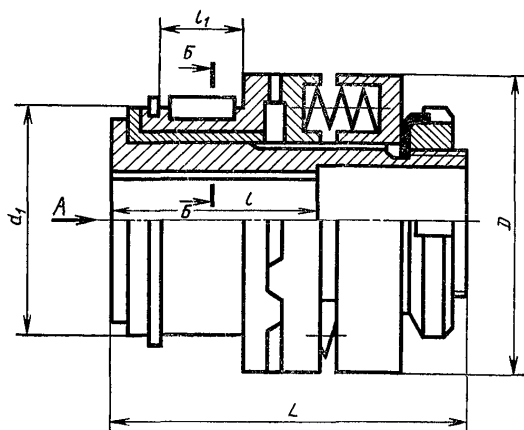
**Издание официальное**

© Издательство стандартов, 1977

© Издательство стандартов, 1992

Переиздание с изменениями

Настоящий стандарт не может быть полностью или частично воспроизведен, тиражирован и распространен без разрешения Госстандарта России

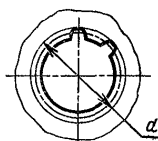
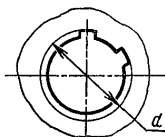
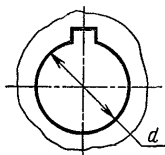


A

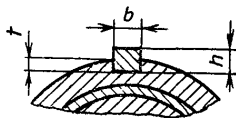
Исполнение 1

Исполнение 2

Исполнение 3



B-B



Размеры в мм

Номинальный крутящий момент $M_{кр}$ Н·м	$d$ (пред. откл. по Н7)				$d_1$ (пред. откл.) по К6)	$D$ , не более	$L$ , не более	$l$ (пред. откл.) по h14)		$l_1$ , не более	$b$ (пред. откл. по ГОСТ 23360—78)	$h$ (пред. откл. по h11)	$t$ (пред. откл. по Н12)	Допускаемая час- тота вращения $n$	Масса кг, не более
	Исполнение							Исполнение							
	1		2	3				1	2 и 3						
	1-й ряд	2-й ряд													
4,0	8	—	—	—	32	36	63	20	—	12	3	3	1,8	27	0,31
	9	—	—	—				23	—						
	10	—	—	—				20	—						
6,3	9	—	—	—	38	48	75	20	—	14	4	4	2,5	21	0,48
	10	—	—	—				23	—						
	11	—	—	—				16	—						
10,0	12	—	—	12	48	56	80	30	25	18	5	5	3,0	17	0,83
	14	—	14	14				40	28						
	16	—	16	15				30	25						
16,0	14	—	14	14	56	71	85	40	28	21	6	6	3,5	13	1,55
	16	—	16	15											
	18	—	—	17											
	—	19	—	—											
25,0	18	—	—	17	105	105	105	40	28	24	6	6	3,5	13	1,74
	—	19	—	—											

Размеры в мм

Продолжение

Номинальный крутящий момент $M_{кр}$ Н·м	$d$ (пред. откл. по Н7)				$d_1$ (пред. откл. по К6)	$D$ , не более	$L$ , не более	$l$ (пред. откл. по h14)		$l$ , не более	$b$ (пред. откл. по ГОСТ 23360-78)	$h$ (пред. откл. по h11)	$t$ (пред. откл. по Н12)	Допускаемая час- тога вращения $\frac{1}{с}$	Масса кг, не более
	Исполнение							Исполнение							
	1		2	3				1	2 и 3						
	1-й ряд	2-й ряд													
40,0	20	—	20	20	56	71	105			24	6	6	3,5	13	1,74
	22	—	22	22											
63,0	20	—	20	20	65	85	110	50	36	28	8	7	4,0	10	2,42
	22	—	22	22											
	—	24	—	—											
100,0	25	—	25	25	80	100	140	60	42	32	10			8	4,85
	—	24	—	—				50	36						
	25	—	25	25				60	42						
	28	—	28	28				80	58						
160,0	—	30	—	30	125	160		60	42	36	8	5,0		7,25	
	28	—	28	28				80	58						
	—	30	—	30				60	42						
250,0	32	—	32	32	90	140	180	80	58	42	12		7	9,70	
	36	—	—	35											
	—	38	38	38				110	82						

Размеры в мм

Продолжение

Номинальный крутящий момент $M_{кр}$ Н·м	$d$ (пред. откл. по Н7)				$d_1$ (пред. откл. по К6)	$D$ , не более	$L$ , не более	$l$ (пред. откл. по Н14)		$l_1$ , не более	$b$ (пред. откл. по ГОСТ 23360—78)	$h$ (пред. откл. по Н11)	$t$ (пред. откл. по Н12)	Допускаемая час- тота вращения $n_{г1}$	Масса кг не более
	Исполнение							Исполнение							
	1		2	3				1	2 и 3						
	1-й ряд	2-й ряд													
400,0	—	38	38	38	105	180	190	80	58	48	14	9	5,5	5	15,50
	40	—	—	40											
	—	42	42	42											
	45	—	—	45											
	—	48	48	—				110	82						

Примечание. 1-й ряд является предпочтительным.

Пример условного обозначения предохранительной кулачковой муфты с номинальным крутящим моментом 63 Н·м, диаметром посадочного отверстия 25 мм, исполнения 1, климатического исполнения У и категории 3:

*Муфта 63—25—У3 ГОСТ 15620—77*

То же, исполнения 2 с наружным диаметром впадин зубьев шлицев  $d=25$  мм:

*Муфта 63—6×21×25×5—У3 ГОСТ 15620—77*

То же, исполнения 3 с номинальным диаметром зубьев шлицев  $d=25$  мм, модулем  $m=1,5$  мм:

*Муфта 63—25×1,5—У3 ГОСТ 15620—77*

(Измененная редакция, Изм. № 1, 2).

## ИНФОРМАЦИОННЫЕ ДАННЫЕ

1. РАЗРАБОТАН И ВНЕСЕН Министерством станкостроительной и инструментальной промышленности СССР

### РАЗРАБОТЧИКИ

В. И. Гонюков, В. Ф. Клименко

2. УТВЕРЖДЕН И ВВЕДЕН В ДЕЙСТВИЕ Постановлением Государственного комитета стандартов Совета Министров СССР от 17.02.77 № 407

3. ВЗАМЕН ГОСТ 15620—70

4. Срок проверки — 1993 г., периодичность проверки — 5 лет.

5. ССЫЛОЧНЫЕ НОРМАТИВНО-ТЕХНИЧЕСКИЕ ДОКУМЕНТЫ

Обозначение НТД, на который дана ссылка	Номер пупкта
ГОСТ 1139—80	2
ГОСТ 6033—80	2
ГОСТ 15150—69	1
ГОСТ 23360—78	2

6. ПРОВЕРЕН в 1988 г.

Срок действия продлен до 01.01.95 г. Постановлением Госстандарта СССР от 20.01.89 № 79

7. ПЕРЕИЗДАНИЕ (май 1992 г.) с Изменениями № 1, 2, утвержденными в декабре 1982 г., январе 1989 г. (ИУС 3—83, 4—89)

Редактор *Л. И. Нахимова*  
Технический редактор *О. Н. Никитина*  
Корректор *Л. Я. Митрофанова*

Сдано в наб. 24.06.92 Подп. в печ. 19.08.92 Усл. п. л. 0,5. Усл. кр.-отт. 0,5. Уч.-изд. л. 0,36, Тираж 2612 экз.

Ордена «Знак Почета» Издательство стандартов, 123557, Москва, ГСП, Новопрепенский пер., 3.  
Калужская типография стандартов, ул. Московская, 256, 1642