

**ПЛИТЫ-ЗАГОТОВКИ БЕЗ ПОЛОК ДЛЯ ШТАМПОВ  
ЛИСТОВОЙ ШТАМПОВКИ****ГОСТ  
13114-75\*****Конструкция и размеры**  
Plates-blanks without shelves for sheet stamping dies.  
Design and dimensionsВзамен  
ГОСТ 13114-67

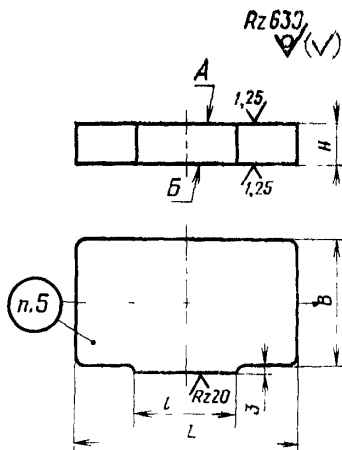
Постановлением Государственного комитета стандартов Совета Министров СССР от 30 сентября 1975 г. № 2547 срок введения установлен  
с 01.01.77

Проверен в 1984 г.

Несоблюдение стандарта преследуется по закону

1. Конструкция и размеры плит без полок должны соответствовать указанным на чертеже и в таблице.

2. Материал — чугун марки СЧ25 по ГОСТ 1412-85 или сталь марки 30Л по ГОСТ 77-75. Допускается применение серого чугуна с минимальным сопротивлением разрыву  $R_m = 240$  МПа.



## Размеры, мм

Обозначение плиты	Применя- емость	L	B	H	l	Масса, кг	Обозначение плиты	Применя- емость	L	B	H	l	Масса, кг
1022-2321		80	80	20	63	0,99	1022-2359		160	160	50	80	10,00
1022-2322				25		1,25	1022-2360		32		7,98		
1022-2323				32		1,60	1022-2361		40		9,98		
1022-2324		100		20	80	1,25	1022-2362		50		12,50		
1022-2325				25		1,56	1022-2363		32		9,98		
1022-2326				32		1,99	1022-2364		40		12,48		
1022-2327		125		20		80	1,56	1022-2365			50	15,60	
1022-2328				25			1,95	1022-2366			63	19,65	
1022-2329				32			2,49	1022-2367			32	12,78	
1022-2330		160		20			80	1,99	1022-2368			40	15,97
1022-2331				25				2,50	1022-2369			50	19,97
1022-2332				32				3,20	1022-2370			63	25,15
1022-2333		100	25	100				1,95	1022-2371		32	9,98	
1022-2334			32					2,49	1022-2372		40	12,48	
1022-2335			40					3,12	1022-2373		50	15,60	
1022-2336		125	25		100			2,44	1022-2374		63	19,65	
1022-2337			32					3,12	1022-2375		71	22,15	
1022-2338			40					3,90	1022-2376		32	12,48	
1022-2339		160	25			100		3,13	1022-2377		40	15,60	
1022-2340			32					4,00	1022-2378		50	19,50	
1022-2341			40					5,00	1022-2379		63	24,55	
1022-2342		200	25				100	3,90	1022-2380		71	27,70	
1022-2343			32					5,00	1022-2381		40	19,97	
1022-2344			40					6,24	1022-2382		50	24,95	
1022-2345		125	25	80				3,05	1022-2383		63	31,45	
1022-2346			32					3,90	1022-2384		71	35,45	
1022-2347			40					4,88	1022-2385		80	39,95	
1022-2348		160	25		80			3,90	1022-2386		40	24,95	
1022-2349			32					5,00	1022-2387		50	31,20	
1022-2350			40					6,25	1022-2388		63	39,30	
1022-2351		200	32			100		6,24	1022-2389		71	44,30	
1022-2352			40					7,80	1022-2390		80	49,90	
1022-2353			50					9,76	1022-2391		40	19,50	
1022-2354		250	32				100	7,80	1022-2392		50	24,35	
1022-2355			40					9,75	1022-2393		63	30,70	
1022-2356			50					12,20	1022-2394		71	34,60	
1022-2357		160	160	32				80	6,40	1022-2395		80	39,00
1022-2358			160	40					7,98				

## Размеры, мм

Обозначение плиты	Применяемость	L	B	H	l	Масса, кг	Обозначение плиты	Применяемость	L	B	H	l	Масса, кг
1022-2396		320		40	100	24,95	1022-2421		500		50		62,40
1022-2397	50			31,20		1022-2422	63	78,60					
1022-2398	63			39,30		1022-2423	71	88,60					
1022-2399	71			44,30		1022-2424	80	99,80					
1022-2400		400	250	80		49,90	1022-2425		630		90		112,30
1022-2401	50			39,00		1022-2426	63	99,00					
1022-2402	63			48,15		1022-2427	71	111,60					
1022-2403	71			55,40		1022-2428	80	125,80					
1022-2404		500		80	125	62,40	1022-2429		400		90		141,50
1022-2405	90			70,20		1022-2430	100	157,20					
1022-2406	50			48,75		1022-2431	63	78,60					
1022-2407	63			60,40		1022-2432	71	88,60					
1022-2408		320		71	100	69,20	1022-2433		500	400	80		99,80
1022-2409	80			78,00		1022-2434	90	112,30					
1022-2410	90			87,80		1022-2435	100	124,80					
1022-2411	50			39,95		1022-2436	63	98,30					
1022-2412		400	320	63	100	50,30	1022-2437		630		71		110,80
1022-2413	71			56,70		1022-2438	80	124,80					
1022-2414	80			63,90		1022-2439	90	140,40					
1022-2415	90			71,90		1022-2440	100	156,00					
1022-2416		320		50	125	49,90	1022-2441		500	400	63		123,80
1022-2417	63			62,90		1022-2442	71	139,60					
1022-2418	71			70,90		1022-2443	80	157,20					
1022-2419	80			79,90		1022-2444	90	176,90					
1022-2420				90		89,80	1022-2445				100		196,60

Пример условного обозначения плиты без полок размерами:  $L=80$  мм,  $B=80$  мм,  $H=20$  мм, из чугуна:

*Плита 1022-2321—1 ГОСТ 13114—75*

То же, из стали:

*Плита 1022-2321—2 ГОСТ 13114—75*

(Измененная редакция, Изм. № 2).

3. Допуск параллельности поверхностей А и Б — по 7-й степени точности ГОСТ 24643—81.

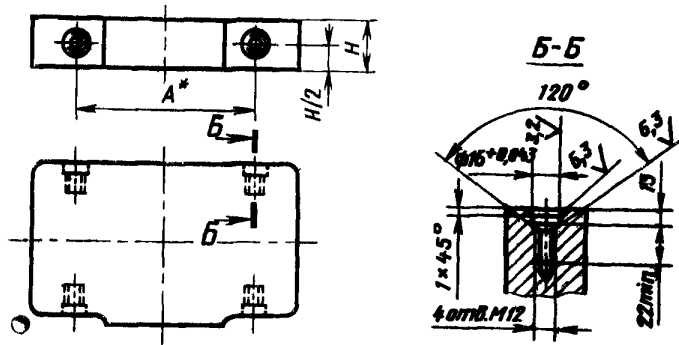
4. Технические условия — по ГОСТ 13130—83.

5. Маркировать: условное обозначение без наименования и товарный знак предприятия-изготовителя. Маркировку наносить электрохимическим или электроискровым способом. Допускается маркировать на бирке для партии.

6. Расположение и размеры резьбовых гнезд под транспортные штыри приведены в рекомендуемом приложении.

## РАСПОЛОЖЕНИЕ И РАЗМЕРЫ РЕЗЬБОВЫХ ГНЕЗД

1. Расположение и размеры резьбовых гнезд в плитах указаны на чертеже.



\* Размер  $A$  выполняется потребителем конструктивно.

(Измененная редакция, Изм. № 2).

2. Штыри транспортные резьбовые — по ГОСТ 18816—80

3. При транспортировании с помощью четырех штырей в нижней плите масса штампа не должна быть более 400 кг

4. Транспортные штыри в верхней плите следует применять для транспортирования только верхней части штампа.