



**ГОСУДАРСТВЕННЫЙ СТАНДАРТ
СОЮЗА ССР**

**ОПРАВКИ ДЛЯ НАСАДНЫХ
ЗЕНКЕРОВ И РАЗВЕРТОК**

КОНСТРУКЦИЯ И РАЗМЕРЫ

**ГОСТ 13044—85
(СТ СЭВ 4634—84)**

Издание официальное

Цена 5 коп.

**ГОСУДАРСТВЕННЫЙ КОМИТЕТ СССР ПО СТАНДАРТАМ
Москва**

РАЗРАБОТАН Министерством станкостроительной и инструментальной промышленности

ИСПОЛНИТЕЛИ

В. В. Андреев, В. М. Шарков

ВНЕСЕН Министерством станкостроительной и инструментальной промышленности

Зам. министра И. А. Ординарцев

УТВЕРЖДЕН И ВВЕДЕН В ДЕЙСТВИЕ Постановлением Государственного комитета СССР по стандартам от 26 апреля 1985 г. № 1254

Поправка

к ГОСТ 13044-85 Отправки для насадных зенкеров и разверток,
Конструкция и размеры

В каком месте	Напечатано	Должно быть
Таблица 2, Головка	1,7 1,6	1,6 1,7
графа d ₁ . Для обозначения 6230-0341/001	26,5	21,5
графа l ₇ . Для обозначений 6230-0371/001, 6230-0372/001, 6230-0377/001, 6230-0378/001	4	5
для обозначений 6230-0373/001, 6230-0374/001	5	4
графа l ₈ . Для обозначений 6230-0371/001, 6230-0372/001, 6230-0377/001, 6230-0378/001	3	5
для обозначений 6230-0373/001, 6230-0374/001	5	3
графа R	0,6 2,0	1,0 0,6
графа "Масса, кг, не более"	22,6 2,76	1,26 1,75

(ИУС № 10 1985 г.)

ОПРАВКИ ДЛЯ НАСАДНЫХ ЗЕНКЕРОВ
И РАЗВЕРТОК

Конструкция и размеры

Arbours for shell multiflute drills and reamers.
Construction and dimensionsГОСТ
13044—85

(СТ СЭВ 4634—84)

Взамен
ГОСТ 13044—83

ОКП 39 2800

Постановлением Государственного комитета СССР по стандартам от 26 апреля
1985 г. № 1254 срок введения установлен

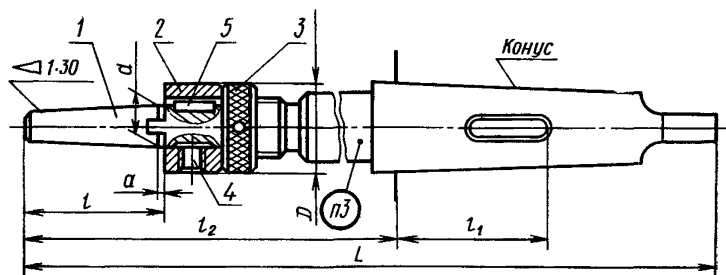
с 01.01.86

Несоблюдение стандарта преследуется по закону

1. Настоящий стандарт распространяется на оправки для насадных зенкеров и разверток, применяемые на металлорежущих станках.

Стандарт полностью соответствует СТ СЭВ 4634—84.

2. Конструкция и размеры оправок должны соответствовать указанным на черт. 1 и в табл. 1.



Черт. 1

Примечание. Оправки с конусами Морзе 3, 4 и 5 по заказу потребителя допускается изготавливать без паза под клин.

Таблица 1

Размеры, мм

Обозначение оправки	Применяе- мость	Обозна- ние копу- сы	d	l	l ₁	L	D	l ₂	a	Масса, кг, не более	Поз. 1	Поз. 2	Поз. 3	Поз. 4	Поз. 5		
											Корпус кол. 1	Поводок кол. 1	Гайка кол. 1	Внут. ГОСТ 1477— 84 кол. 1	Шпонка ГОСТ 23360—78 кол. 1		
Обозначение деталей																	
6230-0382		Морзе	2	10	40	—	220	18	145,0	1,2	0,48	6230-0382/001	6230-0382/002	6230-0382/003	B.M5-6g×5.14H.05	3×3×10	
6230-0331			3	13	28	55,5	250	21	156,0	1,4	0,53	6230-0331/001	6230-0331/002	6230-0331/003	B.M6-6g×8.14H.05		
6230-0332					45							6230-0332/001					
6230-0333					28							6230-0333/001					
6230-0334				45	6230-0334/001												
6230-0335				16	30	55,5	261	27	167,0	0,78	6230-0335/001	6230-0335/002	6230-0335/003			4×4×12	
6230-0336					50						6230-0336/001						
6230-0337					30						6230-0337/001						
6230-0338				50	6230-0338/001												
6230-0339				4	19	34	58,5	298	32	180,5	1,17	6230-0339/001	6230-0339/002	6230-0339/003			5×5×14
6230-0341						56						6230-0341/001					
6230-0342						34						6230-0342/001					
6230-0343					56	6230-0343/001											
6230-0344			22		38	58,5	312	39	194,5	1,47	6230-0344/001	6230-0344/002	6230-0344/003		6×6×16		
6230-0345					63						6230-0345/001						
6230-0346				38	6230-0346/001												
6230-0347			63	6230-0347/001													
6230-0348			27	56	58,5	359	45	232,5	2,06	6230-0348/001	6230-0348/002	ГОСТ 13040—67	6002-0140		7×7×16		
6230-0349				71						6230-0349/001							
6230-0351				56						6230-0351/001							
6230-0352			71	6230-0352/001													
6230-0383			5	32	71	63,5	376	55	226,5	2,2	3,34	6230-0383/001	6230-0353/002	6002-0142	B.M8-0g× ×12.14H.05	8×7×20	
6230-0384					75,0*							6230-0384/001					
6230-0353					60							6230-0353/001					
6230-0354				80	6230-0354/001												
6230-0355				60	6230-0355/001												
6230-0356				80	6230-0356/001												

Продолжение табл. 1

Размеры, мм

Обозначение оправки	Применяемость	Обозначение корпуса	d	l	l ₁	L	D	l ₂	a	Масса, кг, не более	Пос. 1	Пос. 2	Пос. 3	Пос. 4	Пос. 5				
											Корпус кол. 4	Поводок кол. 1	Гайка кол. 1	Винт ГОСТ 1477—84 кол. 1	Шпонка ГОСТ 23360—78 кол. 1				
												Обозначение деталей							
6230-0357		Морзе	40	65	63,5	396	65	246,5		4,58	6230-0357/001	6230-0357/002	6002-0145	В.М8-6g× ×12.14H.05	10×8×22				
6230-0358	90			6230-0358/001															
6230-0359	65			6230-0359/001															
6230-0361	90			6230-0361/001															
6230-0362	65			6230-0362/001															
6230-0363	100		63,5	416	80	266,5		5,56	6230-0363/001	6230-0362/002	6002-0148	12×8×32							
6230-0364	65								6230-0364/001										
6230-0365	100		75,0*						6230-0365/001										
6230-0366	65		57,0*						450				90		9,16	6230-0366/001	6230-0362/002	6002-0148	12×8×32
6230-0367	100															6230-0367/001			
6230-0368	65	85,0*	6230-0368/001																
6230-0369	100	6230-0369/001																	
6230-0371	75	57,0	450	90		10,34	6230-0371/001	6230-0371/002		6002-0150	14×9×36								
6230-0372	85,0*	6230-0372/001																	
6230-0373	65	64,0	420	90		10,86	6230-0373/001	6230-0362/002	6002-0148	12×8×32									
6230-0374	100						6230-0374/001												
6230-0375	65	100,0*					6230-0375/001												
6230-0376	100	6230-0376/001																	
6230-0377	75	64,0					420				90		12,33	6230-0377/001	6230-0371/002	6002-0150	14×9×36		
6230-0378	100,0*	6230-0378/001																	
6230-0379	80	64,0	420	120		17,30	6230-0379/001	6230-0379/002	6002-0154	18×11×50									
6230-0381	100,0*	6230-0381/001																	

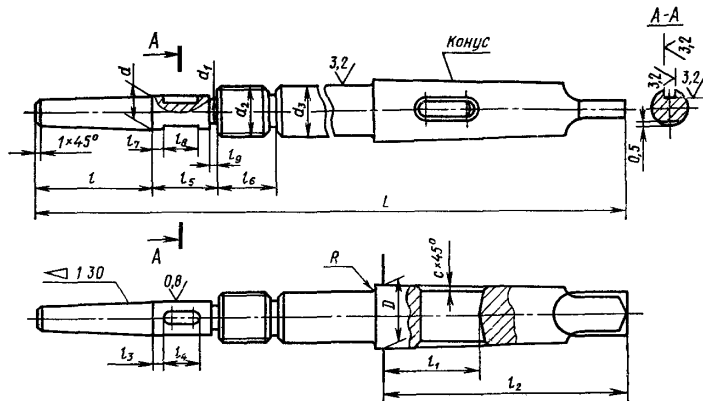
* Размеры для станков, выпущенных до 01.01.74.

3. Маркировать: обозначение оправки и товарный знак предприятия-изготовителя.

4. Конструкция и размеры корпусов оправок должны соответствовать указанным на черт. 2 и в табл. 2.

Пример условного обозначения оправки с конусом Морзе 3, размерами d=13 мм, l=28 мм, l₁=55,5 мм:

Оправка 6230-0331 ГОСТ 13044—85



Черт. 2

Таблица 2

Размеры, мм

Обозначение корпуса	Обозначение конуса	d	l	l ₁	L	D	d ₁	d ₂	d ₃	l ₃	l ₄	l ₅	l ₆	l ₇	l ₈	l ₉	R	c	Масса, кг, не более				
6230-0332/001	Морзе	2	10	40	220	17,780	9,7	M12×1	16	75,0	2	16	14	2					0,6	—	0,42		
6230-0331/001				28																		55,5	
6230-0332/001		3	13	45	250		12,5	M16×1,5	18	94,0		10	18							1,0	—	0,48	
6230-0333/001				28																			55,0
6230-0334/001				45																			
6230-0335/001				30																			55,5
6230-0336/001		4	16	50	261		15,5	M20×1,5	22			12	20	16						0,6	—	0,68	
6230-0337/001				30																			55,0
6230-0338/001				50																			
6230-0339/001				34																			58,5
6230-0341/001		4	19	56	298		18,5	M22×1,5	24	117,5		3	14	22	3	14	3			2,0	1,0	1,01	
6230-0342/001				34																			60,0
6230-0343/001				56																			
6230-0344/001				38																			58,5
6230-0345/001				63																			
6230-0346/001				38																			60,0
		22		312	31,267	21,5	M27×1,5	28			16	24	18				1,0		1,26				

Размеры мм

Продолжение табл. 2

Обозначение корпуса	Обозначение конуса	d	l	l_1	L	D	d_1	d_2	d_3	l_2	l_3	l_4	l_5	l_7	l_8	l_9	l_9	R	c	Масса, кг, не более	
6230-0347/001	Морзе	4	22	63	60,0	312	26,5	M27×1,5	28	117,5	3	16	24	3	16	3	16	0,6	1,0	22,6	
6230-0348/001				56	58,5																
6230-0349/001		27	71	56	60,0	359	31,267	M30×1,5	30	117,5	3	16	24	3	16	3	16	2,0	1,0	2,76	
6230-0351/001				71																	63,5
6230-0352/001		5	32	60	71	75,0	376	31,5	M36×1,5	36	149,5	4	20	30	18	20	3	20	1,0	1,6	2,84
6230-0383/001					80	63,5															
6230-0384/001		40	80	65	90	75,0	396	44,399	M45×1,5	42	149,5	4	22	32	22	22	3	22	1,0	1,6	3,91
6230-0356/001					65	63,5															
6230-0357/001		6	50	100	90	75,0	416	49,5	M56×2	52	210,0	4	32	41	25	4	32	3	2,0	2,0	4,40
6230-0358/001					65	57,0															
6230-0359/001		60	100	65	100	85,0	450	59,0	M64×2	64	220,0	5	36	50	36	36	5	36	2,0	2,5	7,91
6230-0361/001					65	57,0															
6230-0362/001		80	50	100	100	85,0	420	49,5	M56×2	60	220,0	4	32	41	23	5	32	5	3	2,5	10,57
6230-0363/001					65	64,0															
6230-0364/001		80	60	100	100	100,0	420	59,0	M64×2	64	220,0	5	36	50	4	36	5	36	2,5	2,5	10,57
6230-0365/001					65	64,0															
6230-0366/001		80	80	100	100	100,0	420	79,0	M85×2	—	220,0	5	50	65	25	5	50	5	—	—	13,43
6230-0367/001					65	64,0															
6230-0368/001		80	80	100	100	100,0	420	79,0	M85×2	—	220,0	5	50	65	25	5	50	5	—	—	13,43
6230-0369/001					65	64,0															
6230-0371/001		80	80	100	100	100,0	420	79,0	M85×2	—	220,0	5	50	65	25	5	50	5	—	—	13,43
6230-0372/001					65	64,0															
6230-0373/001		80	80	100	100	100,0	420	79,0	M85×2	—	220,0	5	50	65	25	5	50	5	—	—	13,43
6230-0374/001					65	64,0															
6230-0375/001		80	80	100	100	100,0	420	79,0	M85×2	—	220,0	5	50	65	25	5	50	5	—	—	13,43
6230-0376/001					65	64,0															
6230-0377/001		80	80	100	100	100,0	420	79,0	M85×2	—	220,0	5	50	65	25	5	50	5	—	—	13,43
6230-0378/001					65	64,0															
6230-0379/001	80	80	100	100	100,0	420	79,0	M85×2	—	220,0	5	50	65	25	5	50	5	—	—	13,43	
6230-0381/001				65	64,0																

Пример условного обозначения корпуса с конусом Морзе 3, размерами $d=13$ мм, $l=28$ мм и $l_1=55,5$ мм:

Корпус 6230-0331/001 ГОСТ 13044—85

4.1. Материал — сталь марки 40X по ГОСТ 4543—71. Допускается применение сталей других марок с механическими свойствами не ниже указанной.

4.2. Размеры и технические требования к концам оправок — по ГОСТ 24644—81.

4.3. Предельные отклонения конусности 1:30 — по ГОСТ 9472—83.

4.4. Размеры шпоночного паза — по ГОСТ 9472—83.

4.5. Резьба метрическая — по ГОСТ 24705—81. Поле допуска резьбы — 8 g по ГОСТ 16093—81.

4.6. Центровые отверстия — формы А по ГОСТ 14034—74.

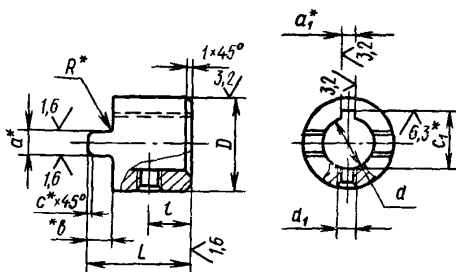
4.7. Проточки и фаски под резьбу — по ГОСТ 10549—80.

4.8. Параметр шероховатости поверхностей канавок и фасок по ГОСТ 2789—73 должен быть не более Ra 3,2 мкм.

4.9. Покрытие — Хим.Окс.лрм. — по ГОСТ 9.073—77, кроме поверхности d и конических поверхностей.

4.10. Остальные технические требования — по ГОСТ 17166—71.

5. Конструкция и размеры поводков должны соответствовать указанным на черт. 3 и в табл. 3.



* Размеры по ГОСТ 9472—83.

Черт. 3

Таблица 3

Размеры, мм

Обозначение поводка	d	D	L	d_1	l	Масса, кг, не более
6230-0382/002	10	18	18	M5	7,5	0,03
6230-0331/002	13	21	21	M6	8,0	0,04
6230-0335/002	16	27	24		9,0	0,06
6230-0339/002	19	32	27		10,0	0,10
6230-0344/002	22	39	30		11,0	0,13
6230-0348/002	27	45			10,5	0,17
6230-0353/002	32	55	37	M8	13,5	0,35
6230-0357/002	40	65	40		14,5	0,48
6230-0362/002	50	80	50		19,0	0,93
6230-0371/002	60	90	59		23,0	1,34
6230-0379/002	80	120	75		30,0	3,15

Пример условного обозначения поводка размером $d=10$ мм:

Поводок 6230-0382/002 ГОСТ 13044—85

5.1. Материал — сталь марки 40X по ГОСТ 4543—71. Допускается применение сталей других марок с механическими свойствами не ниже указанной.

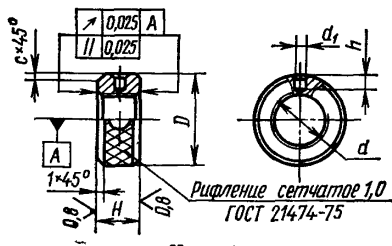
5.2. Резьба метрическая — по ГОСТ 24705—80. Поле допуска резьбы—7H по ГОСТ 16093—81.

5.3. Фаски под резьбу — по ГОСТ 10549—80.

5.4. Покрытие — Хим.Окслрм. по ГОСТ 9.073—77, кроме поверхности d .

5.5. Остальные технические требования — по ГОСТ 17166—71.

6. Конструкция и размеры гаек должны соответствовать указанным на черт. 4 и в табл. 4.



Черт. 4

Таблица 4

Размеры, мм

Обозначение гайки	d	D (поле допуска h12)	H	d_1 (поле допуска H12)	h	c	Масса, кг, не более
6230-0382/003	M12×1	18	6	3,8	1,4	0,3	0,01
6230-0331/003	M16×1,5	21	8		2,2		
6230-0335/003	M20×1,5	27		10		3,2	0,6
6230-0339/003	M22×1,5	32	12		3,5		
6230-0344/003	M27×1,5	39					

Пример условного обозначения гайки размером $d=M12\times 1$:

Гайка 6230-0382/003 ГОСТ 13044—85

6.1. Материал — сталь марки 45 по ГОСТ 1050—74. Допускается применение сталей других марок с механическими свойствами не ниже указанных.

6.2. Твердость — HRC_a 38...44.

6.3. Неуказанные предельные отклонения размеров: H14; h14; $\pm \frac{t_2}{2}$.

6.4. Резьба метрическая — по ГОСТ 24705—81. Поле допуска резьбы — 7H по ГОСТ 16093—81.

6.5. Фаски под резьбу — по ГОСТ 10549—80.

6.6. Покрытие — Хим.Окс.прм. по ГОСТ 9.073—77.

Редактор *А. И. Ломина*
Технический редактор *В. И. Тушева*
Корректор *Н. Д. Чехотина*

Сдано в наб. 15.05.85 Подп. в печ. 12.08.85 1,0 усл. п. л. 1,0 усл. кр.-отт. 0,61 уч.-изд. л.
Тир. 20 000 Цена 5 коп.

Ордена «Знак Почета» Издательство стандартов, 123840, Москва, ГСП, Новопресненский пер., 3
Тип. «Московский печатник». Москва, Лялино пер., 6. Зак. 663