

ОСИ ПОТАЙНЫЕ

КОНСТРУКЦИЯ

Издание официальное

М Е Ж Г О С У Д А Р С Т В Е Н Н Ы Й С Т А Н Д А Р Т

ОСИ ПОТАЙНЫЕ

Конструкция

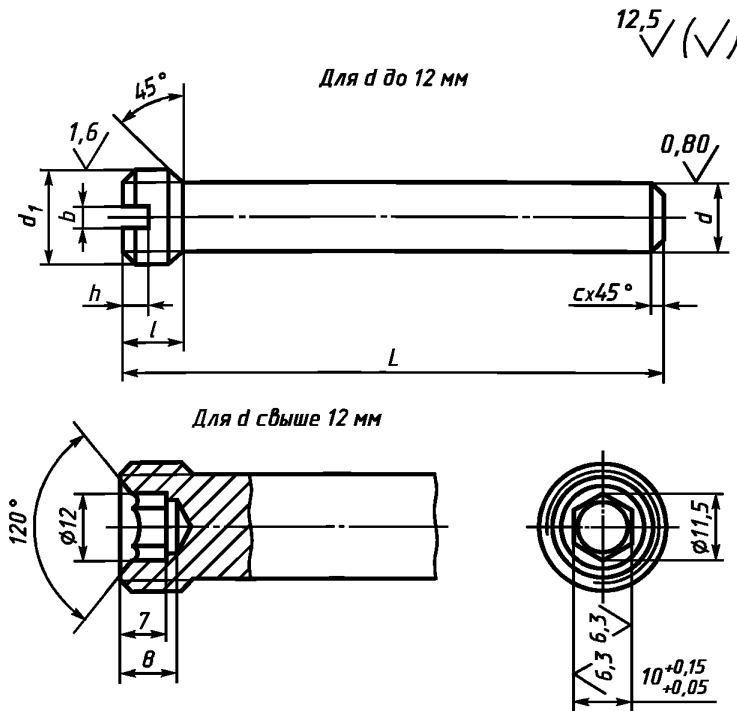
Countersunk axles. Design

ГОСТ
12469—67*
Взамен
МН 5428—64

Утвержден Комитетом стандартов, мер и измерительных приборов при Совете Министров СССР 3 января 1967 г.
Срок введения установлен с 01.07.67

Постановлением Госстандарта СССР от 17.03.88 № 568 снято ограничение срока действия

1. Конструкция и размеры потайных осей должны соответствовать чертежу и таблице.



Размеры в мм

| Обозначение осей | Применяемость | d (поле допуска f9 или h6) | L | d ₁ | l | b | h | c | Масса, кг |
|------------------|---------------|----------------------------|-------|----------------|---|-----|-----|-----|-----------|
| 7018-0281 | | 4 | 20 | М6 | 5 | 1,2 | 1,6 | 0,6 | 0,002 |
| 0282 | 25 | | 0,003 | | | | | | |
| 0283 | 28 | | 0,003 | | | | | | |
| 0284 | 32 | | 0,004 | | | | | | |

Издание официальное

Перепечатка воспрещена

* Переиздание (октябрь 1999 г.) с Изменениями № 1, 2, утвержденными в июне 1980 г., марте 1988 г.
(ИУС 9—80, 6—88)

© ИПК Издательство стандартов, 2000

Размеры в мм

| Обозначения осей | Применяемость | d (поле допуска f9 или h6) | L | d_1 | l | b | h | c | Масса, кг |
|------------------|---------------|------------------------------|------------|--------|-----|-----|-------|-------|-----------|
| 7018-0285 | | 6 | 25 | M8 × 1 | 6 | 1,2 | 1,6 | 0,6 | 0,006 |
| 0286 | 28 | | 0,007 | | | | | | |
| 0287 | 32 | | 0,008 | | | | | | |
| 0288 | 36 | | 0,009 | | | | | | |
| 0289 | 8 | 32 | M10 × 1 | 2,0 | | 2,5 | 0,013 | | |
| 0290 | | 36 | | | | | 0,014 | | |
| 0291 | | 40 | | | | | 0,016 | | |
| 0292 | | 45 | | | | | 0,018 | | |
| 0293 | | 50 | | 0,020 | | | | | |
| 0294 | | 55 | | 0,022 | | | | | |
| 0295 | 10 | 45 | M12 × 1,25 | 8 | 2,5 | 3,0 | 0,028 | | |
| 0296 | | 50 | | | | | 0,031 | | |
| 0297 | | 55 | | | | | 0,036 | | |
| 0298 | | 60 | | | | | 0,038 | | |
| 0299 | | 70 | | | | | 0,044 | | |
| 0300 | | 80 | | | | | 0,050 | | |
| 0301 | 12 | 45 | M14 × 1,5 | 10 | 3,0 | 3,5 | 0,039 | | |
| 0302 | | 50 | | | | | 0,044 | | |
| 0303 | | 55 | | | | | 0,048 | | |
| 0304 | | 60 | | | | | 0,053 | | |
| 0305 | | 70 | | | | | 0,062 | | |
| 0306 | | 80 | | | | | 0,071 | | |
| 0307 | | 90 | | | | | 0,080 | | |
| 0308 | | 50 | | | | | 0,074 | | |
| 0309 | 55 | 0,082 | | | | | | | |
| 0310 | 16 | 60 | M18 × 1,5 | 10 | — | — | 0,090 | | |
| 0311 | | 70 | | | | | 0,106 | | |
| 0312 | | 80 | | | | | 0,121 | | |
| 0313 | | 90 | | | | | 0,137 | | |
| 0314 | | 100 | | | | | 0,153 | | |
| 0315 | | 110 | | | | | 0,169 | | |
| 0316 | 20 | 60 | M22 × 1,5 | 10 | — | — | 0,144 | | |
| 0317 | | 70 | | | | | 0,168 | | |
| 0318 | | 80 | | | | | 0,193 | | |
| 0319 | | 90 | | | | | 0,218 | | |
| 0320 | | 100 | | | | | 0,242 | | |
| 0321 | | 110 | | | | | 0,267 | | |
| 0322 | | 125 | | | | | 0,304 | | |
| 7018-0323 | | | 140 | | | | | 0,340 | |

Пример условного обозначения потайной оси размерами $d = 4$ мм, $L = 20$ мм, с полем допуска диаметра $d - f9$:

Ось 7018-0281 f9 ГОСТ 12469—67

То же, с полем допуска диаметра $d - h6$:

Ось 7018-0281 h6 ГОСТ 12469—67

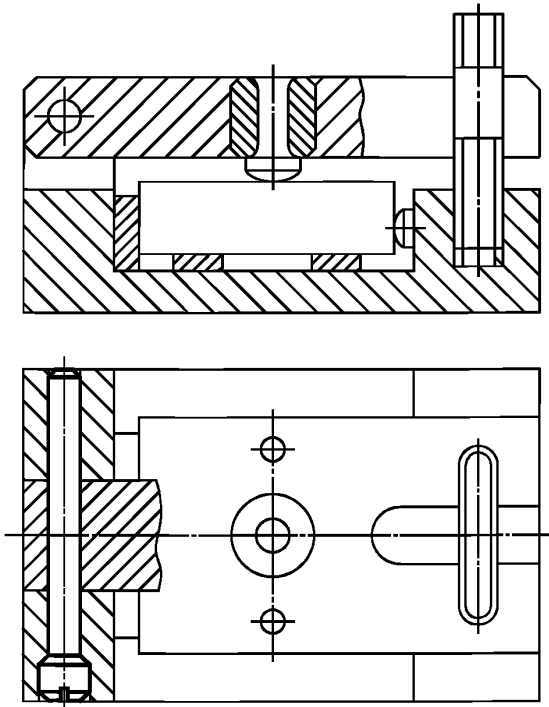
(Измененная редакция, Изм. № 1, 2).

С. 3 ГОСТ 12469—67

2. Материал — сталь марки 45 по ГОСТ 1050—88. Допускается замена на стали других марок с механическими свойствами не ниже, чем у стали марки 45.
3. Твердость — 35,0 . . . 39,5 HRC₃.
4. Неуказанные предельные отклонения размеров: H14, h14, $\pm \frac{t}{2}$.
- 3, 4. **(Измененная редакция, Изм. № 2).**
5. Резьба метрическая — по ГОСТ 24705—81. Поле допуска резьбы — 6g по ГОСТ 16093—81. **(Измененная редакция, Изм. № 1).**
6. **(Исключен, Изм. № 2).**
7. Размеры фасок для резьбы — по ГОСТ 10549—80. **(Измененная редакция, Изм. № 1).**
8. Покрытие — Хим. Окс. прм (обозначение покрытия — по ГОСТ 9.306—85). **(Измененная редакция, Изм. № 2).**
9. Маркировать партию деталей одного типоразмера на таре или упаковке с указанием условного обозначения. **(Измененная редакция, Изм. № 1, 2).**
10. Пример применения потайных осей указан в приложении. **(Введен дополнительно, Изм. № 2).**

ПРИЛОЖЕНИЕ
Справочное

ПРИМЕР ПРИМЕНЕНИЯ ПОТАЙНЫХ ОСЕЙ



Редактор *М.И. Максимова*
Технический редактор *О.Н. Власова*
Корректор *Н.Л. Шнайдер*
Компьютерная верстка *С.В. Рябовой*

Изд. лиц. № 021007 от 10.08.95. Сдано в набор 23.11.99. Подписано в печать 20.12.99. Усл.печ.л. 0,47. Уч.-изд.л. 0,40.
Тираж 134 экз. С 4094. Зак. 1030.

ИПК Издательство стандартов, 107076, Москва, Колодезный пер., 14.
Набрано в Издательстве на ПЭВМ
Филиал ИПК Издательство стандартов — тип. "Московский печатник", 103062, Москва, Лялин пер., 6.
Плр № 080102