



ГОСУДАРСТВЕННЫЙ СТАНДАРТ  
СОЮЗА ССР

---

# ПОДКЛАДКИ КОСТЫЛЬНОГО СКРЕПЛЕНИЯ К РЕЛЬСАМ ТИПА Р43

КОНСТРУКЦИЯ И РАЗМЕРЫ

ГОСТ 7056—77

Издание официальное

БЗ 2—98

ИПК ИЗДАТЕЛЬСТВО СТАНДАРТОВ  
Москва

ИНФОРМАЦИОННЫЕ ДАННЫЕ

1. РАЗРАБОТАН И ВНЕСЕН Министерством черной металлургии СССР

РАЗРАБОТЧИКИ

Н.М. Воронцов, И.С. Гринь, А.В. Любина, Л.Л. Корсун

2. УТВЕРЖДЕН И ВВЕДЕН В ДЕЙСТВИЕ Постановлением Государственного Комитета СССР по стандартам от 09.01.77 № 27

3. ВЗАМЕН ГОСТ 7056—66

4. ССЫЛОЧНЫЕ НОРМАТИВНО-ТЕХНИЧЕСКИЕ ДОКУМЕНТЫ

Обозначение НТД, на который дана ссылка	Номер пункта
ГОСТ 3280—84	6

5. Ограничение срока действия снято по протоколу № 2—93 Межгосударственного Совета по стандартизации, метрологии и сертификации (ИУС 2—93)

6. ПЕРЕИЗДАНИЕ (сентябрь 1998 г.) с Изменением № 1, утвержденным в апреле 1987 г. (ИУС 7—87)

Редактор *М.И. Максимова*  
Технический редактор *О.Н. Власова*  
Корректор *В.И. Кануркина*  
Компьютерная верстка *Л.А. Круговой*

Изд. лиц. № 021007 от 10.08.95. Сдано в набор 12.10.98. Подписано в печать 03.11.98. Усл. печ. л. 0,47. Уч.-изд. л. 0,29.  
Тираж 147 экз. С1353. Зак. 741.

ИПК Издательство стандартов, 107076, Москва, Колодезный пер., 14.  
Набрано в Издательстве на ПЭВМ  
Филиал ИПК Издательство стандартов — тип. "Московский печатник", Москва, Лялин пер., 6.  
Плр № 080102

## ГОСУДАРСТВЕННЫЙ СТАНДАРТ СОЮЗА ССР

ПОДКЛАДКИ КОСТЫЛЬНОГО СКРЕПЛЕНИЯ  
К РЕЛЬСАМ ТИПА Р43

## Конструкция и размеры

ГОСТ  
7056—77The plates of spike fastening for type P43 rails.  
Construction and dimensions

ОКП 11 3000

Дата введения 01.01.78

1. Настоящий стандарт распространяется на подкладки Д43 костыльного скрепления к железнодорожным рельсам типа Р43 для путей промышленного транспорта.

Показатели технического уровня, установленные настоящим стандартом, соответствуют требованиям высшей категории качества.

(Измененная редакция, Изм. № 1).

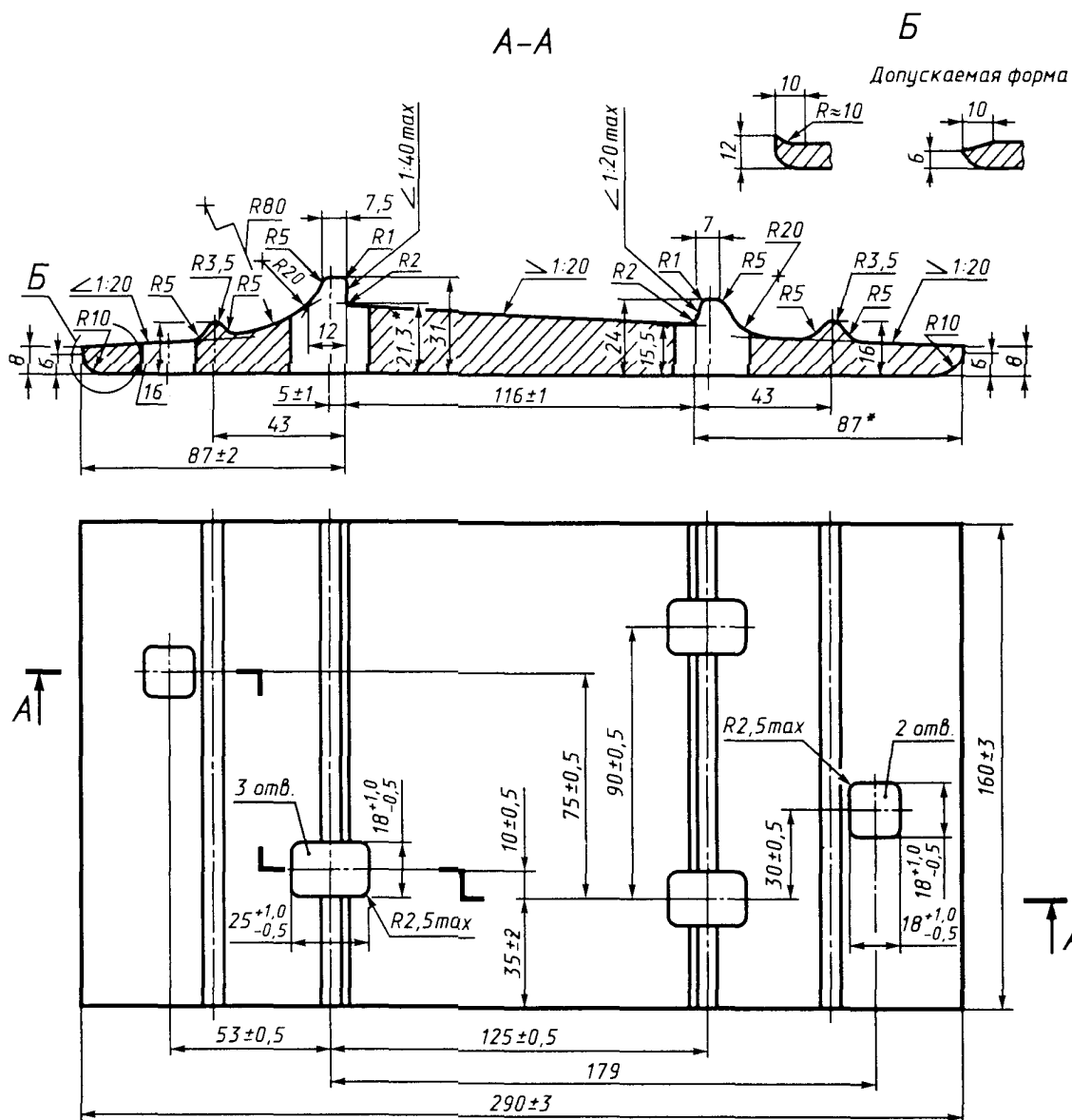
2. Конструкция и размеры подкладок, предельные отклонения по размерам в готовых подкладках должны соответствовать указанным на чертеже.

3. Предельные отклонения по толщине подкладки должны быть не более  $\pm 1$  мм.

4. Размеры подкладок, для которых не указаны предельные отклонения, не контролируются, но должны обеспечиваться технологией изготовления с точностью  $\pm 1$  мм.

5. Масса подкладки, исходя из номинальных размеров и относительной плотности стали  $7850 \text{ кг/м}^3$  — 5,26 кг.

6. Технические требования к подкладкам — по ГОСТ 3280.



\* Размеры для справок.

Примечание. Предельные отклонения размеров отверстий указаны со стороны продавливания.

Условное обозначение подкладки типа Д43:

Подкладка Д43 ГОСТ 7056—77