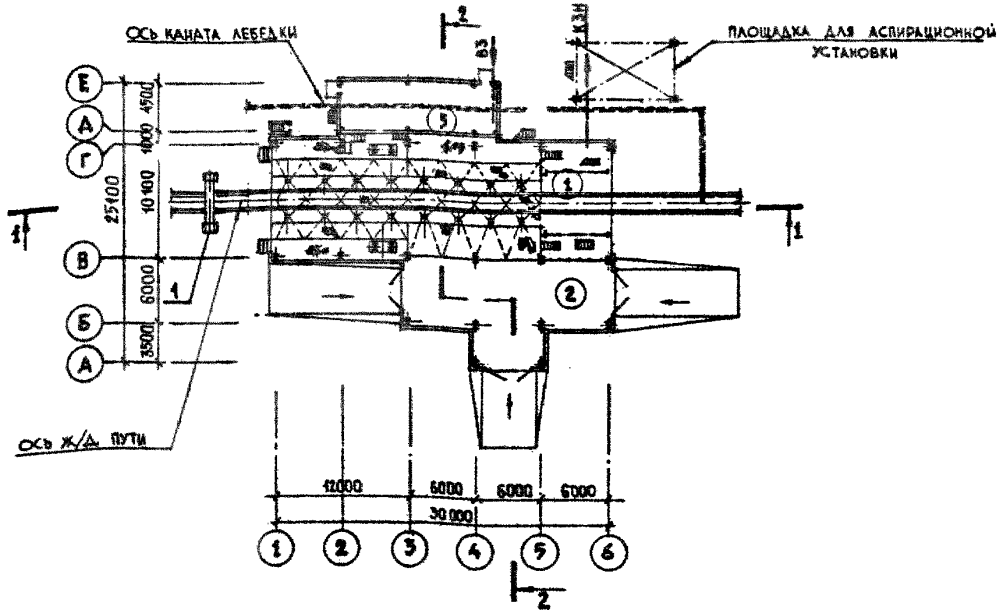
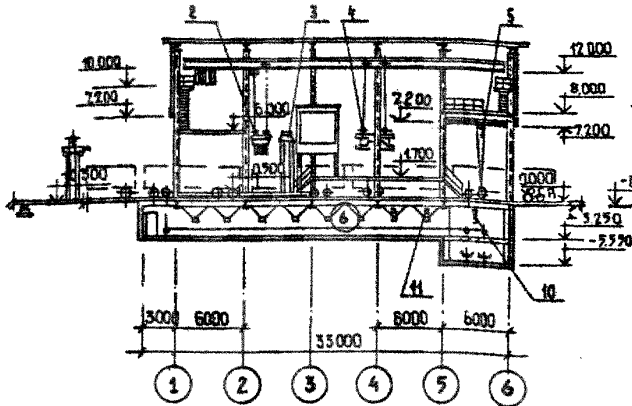


<b>СК-2</b>	<b>СТРОИТЕЛЬНЫЙ КАТАЛОГ</b>	708-65.91
	Часть 2 ТИПОВЫЕ ПРОЕКТЫ ПРЕДПРИЯТИЯ, ЗДАНИЯ И СООРУЖЕНИЯ	
<b>ГП ЦПП</b>	БЛОК МЕХАНИЗИРОВАННЫХ ПРИЕМНЫХ ПУНКТОВ ДЛЯ РАЗГРУЗКИ ЖЕЛЕЗНОДОРОЖНЫХ ВАГОНОВ И САМОСВАЛОВ С ГОДОВЫМ ГРУЗОБОРОТОМ 136 ТЫС.Т	
МАЙ 1993	ТИПОВОЙ ПРОЕКТ	№ 6 страниц Страница 1

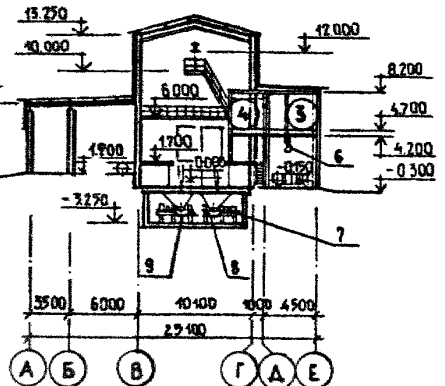
ПЛАН НА ОТМЕТКЕ 0.500; 1:700



РАЗРЕЗ I-I



РАЗРЕЗ 2-2



ЭКСПЛИКАЦИЯ ПОМЕЩЕНИЙ

Но-мер	Наименование	Плсщадь м <sup>2</sup>	Но-мер	Наименование	Плсщадь м <sup>2</sup>
1	Приёмный пункт для разгрузки ж/д вагонов, платформ и думпкаров.	303	3	Помещение для установки щитов управления.	40
			4	Кабина оператора.	10
2	Приёмный пункт для разгрузки автосамосвалов.	129	5	Помещение лебёдок.	63
			6	Подбункренное помещение.	330

БЛОК МЕХАНИЗИРОВАННЫХ ПРИЕМНЫХ ПУНКТОВ ДЛЯ РАЗГРУЗКИ  
ЖЕЛЕЗНОДОРОЖНЫХ ВАГОНОВ И САМОСВАЛОВ С ГОДОВЫМ ГРУЗО-  
ОБОРОТОМ 136 ТЫС. Т

ТИПОВОЙ ПРОЕКТ  
708-65.91

Страница 2

ЭКСПЛИКАЦИЯ ОБОРУДОВАНИЯ

Поз.	Наименование и марка	Кол-во	Поз.	Наименование и марка	Кол-во
1.	Маневровое устройство	1	7.	Комкорректор	16
2.	Установка виброрыхлителя	1	8.	Конвейер-питатель № 1	1
3.	Разгрузчик платформ	1	9.	Конвейер-питатель № 2	1
4.	Установка виброплиты	1	10.	Коска	2
5.	Лькоподъемник	2	11.	Пояс предохранительный	6
6.	Таль ручная червячная г/п 0,5 г/п 0,5 т	2	12.	Вибратор ИВ-99 А	4

СЗДТ ТЕХНОЛОГИЧЕСКИЙ ПРОЦЕСС

Блок механизированных приемных пунктов для разгрузки железнодорожных вагонов и самосвалов с годовым грузооборотом 136 тыс. т предназначен для выгрузки заполнителей бетона из железнодорожного транспорта (полувагонов, платформ, вагонов-самосвалов) и автотранспорта (одиночных автосамосвалов и автопоездов) и подачи их на приемный тракт склада.

Управление технологическим процессом осуществляется оператором с пульта управления блоком.

При поступлении партии железнодорожных вагонов на разгрузочный фронт оператор выбирает и подготавливает к работе механизмы в зависимости от вида вагонов, времени года и степени смерзания грузов, включает приемный тракт склада, конвейеры-питатели, комкорректоры.

Выгрузка смерзшихся грузов из полувагонов производится через открытые люки виброштыревым рыхлителем, зачистка остатков - накладной виброплитой.

В летнее время полувагоны разгружаются гравитационно с зачисткой остатков со стенок и днища виброплитой.

Крышки люков полувагонов закрываются подсобными рабочими с помощью подвесных лькоподъемников.

Передвижение полувагонов при разгрузочных операциях производится маневровым устройством.

Платформы разгружаются путем протягивания их маневровым устройством под опускающимся стругом разгрузчика платформ, который обрасывает материал на обе стороны пути. Зачистка остатков осуществляется зачистным устройством, входящим в состав разгрузчика.

Разгрузка вагонов-самосвалов производится только в теплый период года путем подъема кузовов на любую сторону (в партии кузова вагонов поднимаются только на одну сторону).

Разгрузка автосамосвалов производится в приемное устройство при условии отсутствия на разгрузочном фронте железнодорожного транспорта.

БЛОК МЕХАНИЗИРОВАННЫХ ПРИЕМНЫХ ПУНКТОВ ДЛЯ РАЗГРУЗКИ ЖЕЛЕЗНОДОРОЖНЫХ ВАГОНОВ И САМОСВАЛОВ С ГОДОВЫМ ГРУЗО-ОБОРОТОМ 136 ТЫС.Т	ТИПОВОЙ ПРОЕКТ 708-65.91	Страница 3
<p><b>СТРОИТЕЛЬНЫЕ КОНСТРУКЦИИ И ИЗДЕЛИЯ</b></p> <p>Фундаменты - монолитные железобетонные из бетона класса В15</p> <p>Колонны и балки - стальные из стали марки С 345-<sup>3</sup>, С 255, С 245, ГОСТ 27772-88</p> <p>Кровля и стены - профилированные стальные листы по стальным прогонам</p> <p>Кровля электропомещений - рулонная по стальным элементам</p> <p>Лестницы - стальные по серии I.450.3-6 вып. 0-I</p> <p>Ограждение - стальное</p> <p>Полы - бетонные, линолеум поливинилхлоридный на тканевой основе ГОСТ 7251-77</p> <p>Окна - с переплетами из гнutosварных стальных профилей и механизмами открывания серии I.436.3-2I вып.2</p> <p>Ворота - металлические распашные с автоматическим управлением и воздушно-тепловыми завесами для автобусных, троллейбусных парков и трамвайных депо по серии I.435.2-23 вып.2</p> <p>Двери деревянные для производственных зданий ГОСТ I4624-84</p> <p>Утеплитель - плиты теплоизоляционные из минеральной ваты на синтетическом связующем</p> <p>Панели стеновые - трехслойные с обшивкой из стальных профилированных листов толщиной 0,7 мм и минераловатным утеплителем для производственных зданий</p>	<p><b>ИНЖЕНЕРНОЕ ОБОРУДОВАНИЕ</b></p> <p>Водопровод - производственный от сети предприятия, напор на вводе - 10,0 м</p> <p>Канализация - производственная в сеть предприятия</p> <p>Отопление - электронагревательными печами ПЭТ-2</p> <p>Вентиляция - приточно-рециркуляционная с механическим побуждением и аспирацией мест пересылки материала</p> <p>Электроснабжение - от существующих сетей напряжением 380/220 В</p> <p>Электроосвещение - лампами накаливания</p> <p>Слаботочные устройства - телефонизация, радификация, электрокасификация</p> <p><b>НОРМАТИВНОЕ ЗНАЧЕНИЕ ВЕТРОВОГО ДАВЛЕНИЯ</b> - <math>\frac{0,23 \text{ кПа}}{23 \text{ кгс/м}^2}</math></p> <p><b>СТЕПЕНЬ ОГНЕСТОЙКОСТИ</b> - вторая</p> <p><b>РАСЧЕТНАЯ ТЕМПЕРАТУРА НАРУЖНОГО ВОЗДУХА</b> - минус 30°C</p> <p><b>НОРМАТИВНОЕ ЗНАЧЕНИЕ ВЕСА СНЕГОВОГО ПОКРОВА</b> - <math>\frac{1,0 \text{ кПа}}{100 \text{ кгс/м}^2}</math></p> <p><b>КЛИМАТИЧЕСКИЕ РАЙОНЫ СССР</b> - I, III</p> <p><b>ИНЖЕНЕРНО-ГЕОЛОГИЧЕСКИЕ УСЛОВИЯ</b> - обычные</p>	

БЛОК МЕХАНИЗИРОВАННЫХ ПРИЕМНЫХ ПУНКТОВ ДЛЯ РАЗГРУЗКИ  
ЖЕЛЕЗНОДОРОЖНЫХ ВАГОНОВ И САМОСВАЛОВ С ГОДОВЫМ ГРУЗО-  
ОБОРОТОМ 136 ТЫС.Т

ТИПОВОЙ ПРОЕКТ  
708-65.91

Страница 4

V1MA

ТЕХНИКО-ЭКОНОМИЧЕСКИЕ ДАННЫЕ И ПОКАЗАТЕЛИ

	Наименование показателей	Код	Типовая проектная документация			Примечание		
			Всего	Удельные показатели				
				на 1 м <sup>2</sup> общей площади на 1 м <sup>3</sup> строительного объема	на расчетную площадь		на 1 млн. руб. СМГ	
G3DB	Мощность проектируемого агрегата	Единица мощности	EA05					
		в натуральном выражении, Т	EA07	I				
	Мощность расчетных агрегатов	в отгонах цехов, тыс. руб.	EA08					
		Мощность	EA06					
	Количество расчетных агрегатов	в натуральном выражении, Т	EA09	136000				
		в отгонах цехов, тыс. руб.	EA10					
	Производительность программы	Затраты производства (себестоимость), тыс. руб. (удельные показатели на 1 руб. товарной продукции, коп.)		СП02	30,96	0,23		
		Прибыль (годовая), тыс. руб. (удельные показатели на 1 руб. товарной продукции, коп.)		СП07				
		Уровень рентабельности (прибыль к себестоимости), %		СП03				
		Срок окупаемости капиталовложений (сметной стоимости), год		СП04				
Приведенные затраты, тыс. руб. (удельные показатели, руб.)		СП06	98,67	0,73				
Уровень механизации и автоматизации производственных процессов, %		МТ11						
Удельный вес рабочих, занятых ручным трудом, %		МЛ62						
Трудоемкость изготовления продукции (годовая), чел.ч.		ТР07						
Производительность труда		годовой выпуск продукции на одного работающего, тыс. руб.	МТ06					
		то же, в натуральном выражении	МТ07	45,3				
G3DD	Численность работников чел.	общая	МТ02	3				
		в том числе	рабочих	МТ03	3			
			в наиболее многочисленную смену	МТ04	3			
	количество рабочих дней в году		МТ08	365				
	количество смен в сутки		МТ01	ВНЕ СМЕН				
	продолжительность смены, ч.		МТ09					
	коэффициент связности по рабочим		МТ05					
	коэффициент загрузки оборудования		МТ10					
G3OC	Теплотехническая характеристика	площадь, м <sup>2</sup>	застройки	ХП01	980,7	0,07		
в том числе			общая	ХП02	1336,8	0,01		
		встроенных (бытовых) помещений	подземной части	ХП03	1015,3	0,007		
встроенных (бытовых) помещений			ХП09					
G3OB		объем строительных работ, м <sup>3</sup>	в том числе	общий	ХБ01	7698,4	0,057	
				встроенных (бытовых) помещений	подземной части	ХБ02	6584,0	0,048
	встроенных (бытовых) помещений	ХБ03						
G3NB								

\* для заполнения данных проекта привязки

БЛОК МЕХАНИЗИРОВАННЫХ ПРИЕМНЫХ ПУНКТОВ ДЛЯ РАЗГРУЗКИ  
ЖЕЛЕЗНОДОРОЖНЫХ ВАГОНОВ И САМОСВАЛОВ С ГОДОВЫМ ГРУЗО-  
ОБОРОТОМ 136 ТЫС.Т

ТИПОВОЙ ПРОЕКТ

708-65.91

Страница 5

Код	Наименование показателей	Код	Типовая проектная документация			Примечание в ценах 1991 г.				
			Всего	Удельные показатели						
				на 1 м <sup>2</sup> общей площади на 1 м <sup>3</sup> строительного объема	на расчетную единицу		на 1 млн руб СМР			
VIIA	Стоимость Сметная стоимость, тыс. руб. (удельные показатели, руб)	—	общая	СС01	451,47		3,32		701,75	
VIIБ		в том числе	—	строительно-монтажных работ	СС02	380,86		2,800		597,95
VIIВ			—	оборудования	СС03	70,61		0,52		193,80
VIIГ				общая с учетом условной приквасы	СС10	564,34		4,15		
VIIД	Группы единицы		нормативная трудоемкость, чел.-ч	ТРО8	28748	21,51 3,73	0,21			
VIIЕ			трудозатраты построчные, чел.-ч	ТРО6	21834	16,33 2,84	0,16			
VIIЖ	Материаловедность	Цемент, т (уд. для во- копателя, кг)	всего	РЦ01	192,5	0,14 0,02	0,01			
			приведенный к М400	РЦ02	192,5	0,14 0,02	0,01			
			в том числе на индустриальные изделия	РЦ03						
		Сталь, т (уде- льные показе- тели, кг)	всего	РС01						
			приведенная к классу А-1 и Ст3	РС02	199	0,15 0,03	0,001			
			в том числе на индустриальные изделия	РС03						
		Бетон и железобетон, м <sup>3</sup> в том числе	всего	РБ01	1398	1,05 0,18	0,01			
			монолитный	РБ02	1217	0,91 0,16	0,009			
			сборный тяжелый	РБ04	181	0,14 0,02	0,001			
			сборный легкий	РБ05						
		Лесоматериалы, м <sup>3</sup>	всего	РЛ01	87,3	0,07 0,01	0,001			
			приведенные к крутлому лесу	РЛ02	131	0,1 0,02	0,001			
		Кирпич, тыс. шт.	РК01	5922	4,43 0,77	0,04				
		Стекло строительное, м <sup>2</sup>	РД01	18,8	0,01 0,003	0,0001				
		Асбестоцемент, м <sup>2</sup>	РД02							
		Рулонные кровельные и гидроизоляционные материалы, м <sup>2</sup>	РГ03	261	0,2 0,03	0,02				
VIIИ	Ресурсы на производственные и эксплуатационные нужды	Расход к м	холодной	расчетный	м <sup>3</sup> /сут	ЗВ13	1,0			
					н/с	ЗВ11	1,2			
			годовой, м <sup>3</sup>		ЗВ14					
		горячей	расчетный	м <sup>3</sup> /сут	ЗВ23	210	0,16 0,03	0,02		
					н/с	ЗВ21				
			годовой м <sup>3</sup>		ЗВ24					
VIIЛ			Расход электроэнергии, годовой, МВт-ч (удельные показатели, кВт-ч)	ПС08	166,346	0,124 0,022	0,001			
VIIК			Потребная электрическая мощность, кВт	ЗМ01	722		0,005			
VIIБ			Продолжительность строительства, мес.	ПС01	12					

БЛОК МЕХАНИЗИРОВАННЫХ ПРИЕМНЫХ ПУНКТОВ ДЛЯ РАЗГРУЗКИ  
ЖЕЛЕЗНОДОРОЖНЫХ ВАГОНОВ И САМОСВАЛОВ С ГОДОВЫМ ГРУЗО-  
ОБОРОТОМ 136 ТЫС.Т

ТИПОВОЙ ПРОЕКТ  
708-65.91

Страница 6

### ДОПОЛНИТЕЛЬНЫЕ ДАННЫЕ

Расчетная единица - 1 тонна грузооборота

Всего расчетных единиц - 136000

Сметная документация представлена в нормах и ценах 1984 г., в примечании приведены  
Стоимостные показатели в ценах 1991г

#### СОСТАВ ПРОЕКТНОЙ ДОКУМЕНТАЦИИ

Альбом 1	ПЗ	Пояснительная записка
	ТХ	Технология производства
	ТХН	Общие виды нетиповых технологических конструкций
	СС	Связь и сигнализация
Альбом 2	АР	Архитектурные решения
	КМ	Конструкции металлические
Альбом 3	КЖ	Конструкции железобетонные
Альбом 4	КЖИ	Строительные изделия
Альбом 5	ОВ	Отопление и вентиляция
	ОБН	Общие виды нетиповых конструкций
	ЕК	Водопровод и канализация
Альбом 6	ЭМ	Силовое электрооборудование
	ЭО	Электрическое освещение
Альбом 7		Устройства комплектные низковольтные. Техническая документация, передаваемая заводу-изготовителю.
Альбом 8	СО	Спецификации оборудования
Альбом 9	ЕМ	Ведомости потребности в материалах
Альбом 10	С	Сметы. Часть I, 2

Объем проектных материалов, приведенных к А4, - 1138 формат

В78А АВТОР ПРОЕКТА

Арендное предприятие Промтрансниипроект,  
117331, Москва, пр. Вернадского, 29

В78А УТВЕРЖДЕНИЕ

Утвержден Госстроем СССР, протокол от 17 декабря 1987 г. № 93  
Введен в действие Промтрансниипроект, приказ от 20.08.92 г. № 68  
Срок действия - 1996 г.

В78А ПОСТАВЩИК

Центр проектной продукции массового применения (ЦП ЦПП),  
101967, Москва, пер. Фуркасовский, 12/5