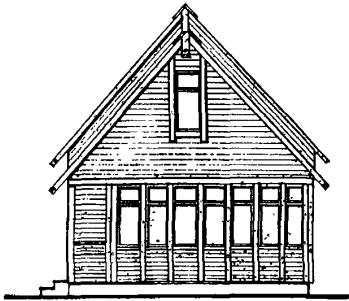
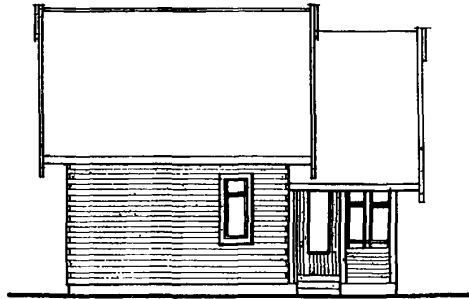


<p>СССР</p>	<p>СТРОИТЕЛЬНЫЙ КАТАЛОГ ЧАСТЬ 2 ТИПОВЫЕ ПРОЕКТЫ ПРЕДПРИЯТИЙ, ЗДАНИЙ И СООРУЖЕНИЙ</p>	<p>ТИПОВОЙ ПРОЕКТ 186-115-179.87</p>
<p>ЦИТП</p>	<p>ОДНОКОМНАТНЫЙ САДОВЫЙ ЛЕТНИЙ ДОМИК С МАНСАРДОЙ СО СТЕНАМИ ИЗ МЕСТНЫХ МАТЕРИАЛОВ (БРУС) ДЛЯ ЛЕСОИЗБИТОЧНЫХ РАЙОНОВ</p>	<p>УДК 728.61 ОХГВ</p>
<p>ДЕКАБРЬ 1987</p>		<p>На 2^х листах На 3^х страницах Страница I</p>

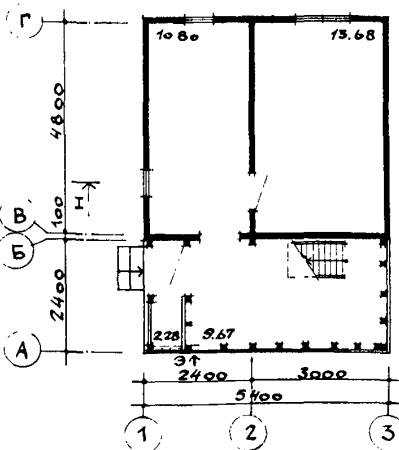
ФАСАД I-3



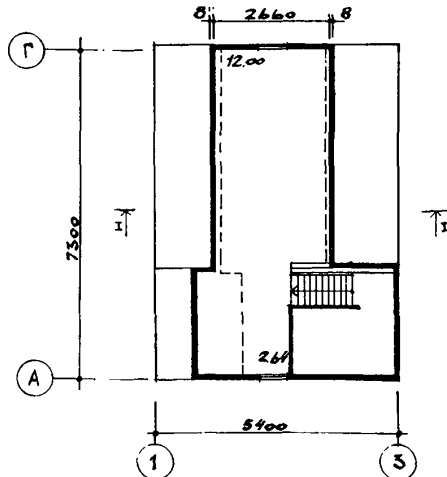
ФАСАД Г-А



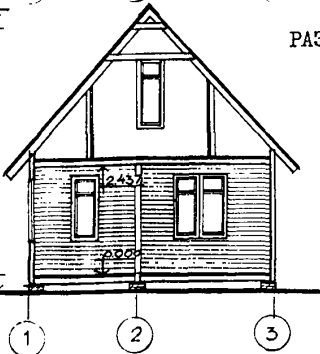
ПЛАН I ЭТАЖА НА ОТМ. 0.000



ПЛАН МАНСАРДЫ НА ОТМ. 2.679



6050



РАЗРЕЗ I-I

ЭКСПЛИКАЦИЯ ПОМЕЩЕНИЙ

Наименование	Площадь, м ²
Жилая комната	13,68
Кухня	10,80
Веранда	9,67
Мансарда	14,64

ОДНОКОМНАТНЫЙ ЛЕТНИЙ САДОВЫЙ ДОМИК С МАНСАРДОЙ СО СТЕНАМИ ИЗ МЕСТНЫХ МАТЕРИАЛОВ (БРУС) ДЛЯ ЛЕСОИЗБИТОЧНЫХ РАЙОНОВ	ТИПОВОЙ ПРОЕКТ 186-115-179.87	Лист I Страница 2
<p>D2BA СТРОИТЕЛЬНЫЕ КОНСТРУКЦИИ И ИЗДЕЛИЯ</p> <p>Конструктивная схема с продольными несущими стенами</p> <p>Фундаменты - столбчатые бутобетонные Бетон В7,5 бут М50</p> <p>Цоколь - кирпичный</p> <p>Стены наружные и внутренние - из бруса 100x100мм</p> <p>Стены веранды - деревянный каркас, обшитый снаружи строганой доской</p> <p>Цокольное перекрытие - доски пола по лагам</p> <p>Лестница - деревянная</p> <p>Чердачное перекрытие - по деревянным балкам с подшивкой потолка строгаными досками</p> <p>Утеплитель - минераловатные плиты $\gamma = 75 \text{ кг/м}^3$</p> <p>Стены и потолок мансарды - обшиваются ДВП $\delta = 3 \text{ мм}$</p> <p>Крыша - стропильной конструкции с наружным водостоком</p> <p>Кровля - асбестоцементные волнистые листы</p> <p>Двери наружные - щитовой конструкции по серии I.136-10, обшитые строгаными досками. Типоразмеров - I.</p> <p>Двери внутренние - щитовой конструкции по серии I.136-10. Типоразмеров - I.</p> <p>Окна - с двойным раздельным остеклением по ГОСТ 26601-85. Типоразмеров - I.</p> <p>Окна веранды - створка от окна ОРМ6-15-I по ГОСТ 26601-85. Типоразмеров - I.</p> <p>Наибольшая масса монтажного элемента (лестничный марш) - 0,084т</p>	<p>H50A ОТДЕЛКА</p> <p>НАРУЖНАЯ</p> <p>Покрытие олифой или бесцветным лаком. Переплеты окон, коробки и полотна дверей окрашиваются эмалями белого цвета</p> <p>ВНУТРЕННЯЯ</p> <p>В помещениях 1 этажа и на веранде - покрытие олифой или бесцветным лаком. На мансарде оклейка обоями.</p>	<p>C36A ИНЖЕНЕРНОЕ ОБОРУДОВАНИЕ</p> <p>Вентиляция - естественная</p> <p>Электроснабжение - от внешней сети напряжением 380/220В</p> <p>Освещение - лампами накаливания</p>
<p>J30B СКОРОСТНОЙ НАПОР ВЕТРА -35 кг/м^2 $0,34 \text{ кПа}$</p>	<p>J3NB ВЕС СНЕГОВОГО ПОКРОВА 100 кг/м^2 $0,98 \text{ кПа}$</p>	
<p>N18D РАСЧЕТНАЯ ТЕМПЕРАТУРА НАРУЖНОГО ВОЗДУХА - минус 10°</p>	<p>G18B ОРИЕНТАЦИЯ - свободная</p>	
<p>R2C0 СТЕПЕНЬ ОГНЕСТОЙКОСТИ - пятая</p>	<p>G2EE ИНЖЕНЕРНО-ГЕОЛОГИЧЕСКИЕ УСЛОВИЯ - обычные</p>	
<p>G2DD КЛИМАТИЧЕСКИЙ РАЙОН И ПОДРАЙОН СССР - II и IV</p>		

ОДНОКОМНАТНЫЙ ЛЕТНИЙ САДОВЫЙ ДОМИК С МАНСАРДОЙ СО СТЕНАМИ ИЗ МЕСТНЫХ МАТЕРИАЛОВ (БРУС) ДЛЯ ЛЕСОИЗЫТОЧНЫХ РАЙОНОВ				ТИПОВОЙ ПРОЕКТ I86-I15-I79.87		Лист 2 Страница 3	
Наименование		Всего	На 1м2 суммарной площади	Наименование		Всего	На 1м2 суммарной площади
V1IA	СТОИМОСТЬ			V4KA	ЭКСПЛУАТАЦИОННЫЕ ПОКАЗАТЕЛИ		
V1IB	Общая сметная стоимость тыс. руб.	3,62	0,074	V4KK	Потребная электрическая мощность кВт	3,0	0,0615
V1IL	в том числе: строительно-монтажных работ то же	3,62	0,074		Эксплуатационные затраты руб/год	240,05	4,92
V1JA	ТРУДОЕМКОСТЬ			ТЕХНИЧЕСКИЕ ХАРАКТЕРИСТИКИ			
V1JF	Построечные трудовые затраты чел.дн.	105,87	2,17	G3NB	Объем строительный м3	142,21	2,915
V1KA	РАСХОДЫ				площадь		
V1KB	Расход строительных материалов			G30G	застройки м2	39,96	-
	Цемент, приведенный к марке М400 т	0,778	0,0159	G30B	общая "	24,48	-
	Бетон м3	0,0976	0,002		мансарды "	14,64	-
	Лесоматериалы, приведенные к круглому лесу "	30,98	0,635		веранды "	9,67	-
	Минераловатные плиты "	2,95	0,0605		суммарная "	48,79	-
	Бутовый камень "	1,08	0,0221				
	Сталь в натуральном исчислении т	0,0634	0,0013				
	Сталь, приведенная к классу А-1 "	0,0634	0,0013				
	Кирпич тыс.шт.	0,508	0,0104				
	Масса конструкций и материалов т	21,85	0,4478				
	Масса надземной части здания т	13,0	0,2664				
ДОПОЛНИТЕЛЬНЫЕ ДАННЫЕ							
Сметы составлены в ценах и нормах 01.01.84. Расчетный показатель - 1м2 суммарной площади.							
B7EA	СОСТАВ ПРОЕКТНОЙ ДОКУМЕНТАЦИИ						
	Альбом I - Архитектурно-строительные и электротехнические комплекты. Альбом II - Сметы Альбом III - Рекомендации по дополнительной отделке фасадов. Объем проектных материалов, приведенных к формату А-4 - 147 форматок.						
B7BA	АВТОР ПРОЕКТА	Гипролеспром ВНПО "Совзнаучстандартдом" 123056, Москва, Д-56, Б. Грузинская, 70.					
B7HA	УТВЕРЖДЕНИЕ	Утвержден Госгражданстроем приказ № 231 от 17 июля 1987г. Введен в действие Гипролеспромом ВНПО "Совзнаучстандартдом" приказ № 121 от 21 августа 1987г.					
B7KA	ПОСТАВЩИК	ЦИТИ, 125878, Москва А-445, Смольная ул., 22.					
						Инв. № 22450	
						Катал. л. № 058850	