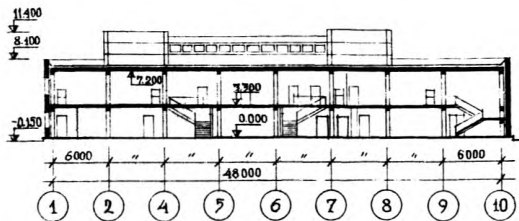


	<p>СТОЛОВАЯ НА 550 МЕСТ, РАБОТАЮЩАЯ НА СЫРЬЕ</p>	<p>П А С П О Р Т ТИПОВОЙ ПРОЕКТ № 272-20-120</p>
<p>ЧАСТЬ <b>2</b> Раздел 2 Подгруппа 27(2)-20</p>	<p>Область применения: IV подрайон, II и III климатические районы с обычными геологическими условиями. Расчетная температура наружного воздуха -20, -30 (основное решение), -40°C.</p> <p>Вес снегового покрова - 100 кгс/м<sup>2</sup> Скоростной напор ветра - 45 кгс/м<sup>2</sup> Класс здания - II Степень долговечности - II Степень огнестойкости - II</p>	<p>Разработан институтом: ЦНИИЭП торгово-бытовых зданий и туристских комплексов, Москва Г-19, проспект Калинина, 5 Утвержден Госгражданстроем приказом №204 от 17.II.1965 г. Согласно Госгражданстроем письмом № СЗ-4-4665 от 28.II.79 г. Введен в действие приказом ЦНИИЭП торгово-бытовых зданий и туристских комплексов (№27 от 14.III.80 г.) Действует с июня 1980 г. (И-6-80)</p>

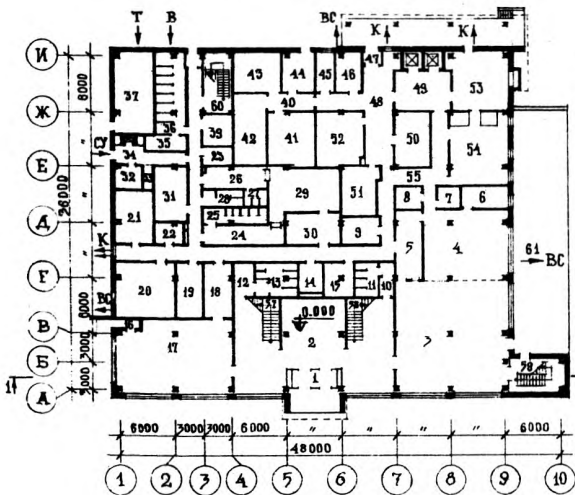
Ф А С А Д I - I O



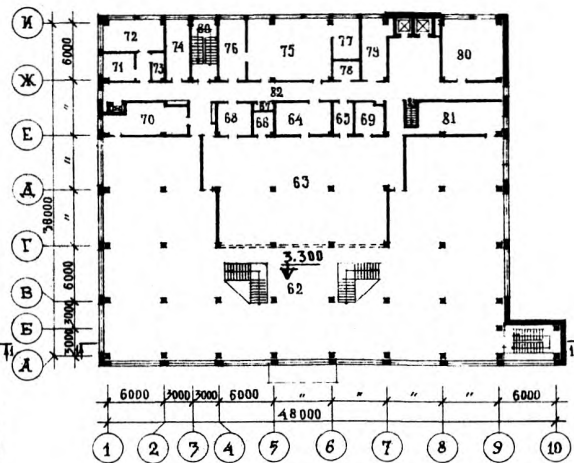
Р А З Р Е З I - I



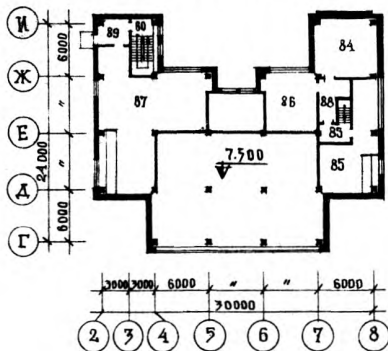
П Л А Н I Э Т А Ж А



П Л А Н 2 Э Т А Ж А



П Л А Н Т Е Х Н И Ч Е С К О Г О Э Т А Ж А



## ЭКСПЛИКАЦИЯ ПОМЕЩЕНИЙ:

I ЭТАЖ					
1. Тамбур главного входа	м <sup>2</sup>	10,8	51. Кладовая инвентаря	м <sup>2</sup>	18,9
2. Вестибюль с гардеробом	"	172,1	52. Кладовая и моечная тары	"	21,3
3. Диетзал на 100 мест	"	143,9	53. Кладовая овощей	"	37,0
4. Горячий цех	"	67,0	54. Овощной цех	"	48,9
5. Моечная столовой посуды	"	20,8	55. Производственный коридор	"	53,2
6. Холодный цех	"	11,5	56. Бытовой коридор	"	28,7
7. Помещение для резки хлеба	"	5,7	57. Лестница 1	"	-
8. Моечная кухонной посуды	"	7,4	58. Лестница 2	"	-
9. Помещение заведующего производством	"	12,1	59. Лестница 3	"	-
10. Умывальная	"	4,4	60. Лестница 4	"	-
11. Уборная мужская	"	12,7	61. Летняя посадка	"	159,0
12. Умывальная	"	7,2			
13. Уборная женская	"	20,7			
14. Камера тепловой завесы	"	11,1	2 ЭТАЖ		
15. Кладовая мебели	"	11,1	62. Торговый зал на 450 мест	м <sup>2</sup>	798,8
16. Тамбур I	"	3,2	63. Горячий цех с раздаточной	"	267,7
17. Магазин "Кулинариг" на 3 рабочих места, кафетерий на 16 мест	"	93,4	64. Холодный цех	"	24,0
18. Подсобное помещение магазина	"	16,3	65. Помещение заведующего производством	"	8,0
19. Помещение общественных организаций	"	17,8	66. Охлаждаемая камера заведующего производством	"	4,8
20. Венткамера I	"	36,1	67. Место установки холодильного агрегата	"	4,0
21. Электрошитовая	"	22,7	68. Помещение для резки хлеба	"	13,6
22. Помещение слесаря-механика	"	6,5	69. Моечная кухонной посуды	"	14,0
23. Кладовая уборочного инвентаря	"	6,4	70. Моечная столовой посуды	"	33,3
24. Комната переодевания женщин	"	22,5	71. Кабинет директора	"	9,3
25. Душевая	"	14,0	72. Контора	"	19,8
26. Комната переодевания мужчин	"	13,6	73. Главная касса	"	3,3
27. Душевая	"	4,2	74. Помещение персонала	"	16,7
28. Уборная мужская	"	6,8	75. Кондитерский цех (замес, разделка, выпечка)	"	55,8
29. Гардероб домашней одежды	"	40,7	76. Помещение отделки кондитерского цеха	"	17,3
30. Бельевая	"	22,2	77. Моечная кондитерского цеха	"	16,7
31. Гардероб верхней одежды	"	17,7	78. Помещение обработки яиц	"	5,5
32. Охлаждаемая камера отходов	"	7,8	79. Рыбный цех	"	19,5
33. Место установки холодильного агрегата	"	3,2	80. Мясной цех	"	39,0
34. Тамбур 2	"	10,5	81. Моечная столовой посуды	"	38,2
35. Комната личной гигиены женщин	"	6,2	82. Коридор	"	112,0
36. Уборная женская	"	24,3	83. Лестница 5	"	-
37. Тепловой пункт	"	34,9			
38. Тамбур 3	"	2,2			
39. Машинное отделение охлаждаемых камер	"	11,2	ТЕХНИЧЕСКИЙ ЭТАЖ		
40. Тамбур охлаждаемых камер	"	10,0	84. Машинное помещение лифта	м <sup>2</sup>	37,2
41. Охлаждаемая камера молочных продуктов, жиров и гастрономии	"	23,6	85. Венткамера 2	"	54,9
42. Охлаждаемая камера мяса	"	24,0	86. Венткамера 3	"	37,8
43. Охлаждаемая камера фруктов, овощей, напитков	"	17,4	87. Венткамера 4	"	115,5
44. Охлаждаемая камеры рыбы	"	8,7	88. Коридор	"	12,9
45. Помещение кладовщика	"	7,6	89. Тамбур 5	"	10,5
46. Камера тепловой завесы	"	11,4			
47. Тамбур 4	"	4,2			
48. Загрузочная	"	44,1			
49. Разгрузочная	"	21,0			
50. Кладовая сухих продуктов	"	31,2			

Ц Н И Э П  
торгово-бытовых зданий  
и туристских комплексов

ТИПОВОЙ ПРОЕКТ  
№ 272-20-120

<b>К</b> 2	ЦНИИЭП торгово-бытовых зданий и туристских комплексов	СТОЛОВАЯ НА 550 МЕСТ, РАБОТАЮЩАЯ НА СЫРЬЕ	ТИПОВОЙ ПРОЕКТ № 272-20-120	ПАСПОРТ лст 2
	ОСНОВНЫЕ ПОКАЗАТЕЛИ:			

<b>ОБЪЕМ:</b>	
строительный	м <sup>3</sup> 14064,80
на расчетную единицу	25,57
$K_2 = \frac{\text{строительный объем}}{\text{рабочая площадь}}$	5,51
<b>ПЛОЩАДЬ:</b>	
застройки	м <sup>2</sup> 1796,00
общая	3421,50
на расчетную единицу	6,22
полезная	3163,60
рабочая	2554,40
$K_1 = \frac{\text{рабочая площадь}}{\text{полезная площадь}}$	0,81
<b>РАСХОД МАТЕРИАЛОВ:</b>	
цемента, приведенного к марке 400	т 645,88
на расчетную единицу	1,17
стали на архитектурно-строительные конструкции:	
натуральной	" 96,62
приведенной к стали А-I и С 38/23	" 125,66
на расчетную единицу	" 0,23
алюминия	" 1,75
тяжелого бетона	м <sup>3</sup> 976,70
в том числе:	
сборного железобетона	" 673,35
легкого	" 567,22
в т.ч. керамзитобетона на стены	" 309,89
лесоматериалов	" 91,05
стекла	м <sup>2</sup> 737,59
кирпича	тыс. шт. 210,67
<b>СМЕТНАЯ СТОИМОСТЬ:</b>	
общая	тыс. руб. 438,02
на расчетную единицу	руб. 796,40
строительно-монтажных работ	тыс. руб. 322,53
на расчетную единицу	руб. 586,42
оборудования	тыс. руб. III,89
компенсации за алюминий	" 3,50
1 м <sup>3</sup> здания	руб. 22,93
1 м <sup>2</sup> общей площади	" 94,26
1 м <sup>2</sup> рабочей площади	" 126,26
<b>ТРУДОВЫЕ ЗАТРАТЫ:</b>	
на здание	ч.-д. 8870,31
" 1 м <sup>3</sup> здания	" 0,63
на расчетную единицу	" 16,13
<b>ЭКСПЛУАТАЦИОННЫЕ ПОКАЗАТЕЛИ:</b>	
расход воды на водоснабжение хол.	л/сек 10,9
" " на пожаротушение	м <sup>3</sup> /сут 317,0
	л/сек 13,4
расход тепла:	ккал/час 1469750
в том числе:	
на отопление	ккал/час 172910
" вентиляцию	" 858000
" воздушно-тепловую завесу	" 159000
" горячее водоснабжение	" 279840
потребная мощность электроэнергии	квт 648,5
удельный расход тепла	ккал/час
на отопление	м <sup>2</sup> 51,0

**ИНЖЕНЕРНОЕ ОБОРУДОВАНИЕ:**

Водопровод - хозяйственно-противопожарный от городской сети. Напор на вводе: при хозяйственном водоразборе 18,0 водяного столба; при пожарном водоразборе 24,0 водяного столба

Канализация - хозяйственно-бытовая к городским сетям

Отопление - центральное водяное от городских тепловых сетей  $T_{п} = 150^{\circ}\text{C}$ ;  $T_{о} = 70^{\circ}\text{C}$

Вентиляция - приточно-вытяжная с механическим побуждением

Горячее водоснабжение - горячая вода от городских сетей

Электроснабжение - от городских сетей, напряжением 380/220 в

Устройства связи и сигнализация - радификация, телефонизация, электрочасофикация, охранно-пожарная сигнализация

**ДОПОЛНИТЕЛЬНЫЕ ДАННЫЕ:**

В проекте имеются варианты перекрытий из легкобетонных панелей по серии ИИ-04-4 вып. 21, 22 и стеновых панелей из ячеистого бетона по серии ИИ-04-5 вып. 8. Основные технико-экономические показатели даны для проекта с расчетной температурой воздуха  $-30^{\circ}\text{C}$ . Удельный расход материалов дан с учетом промышленных изделий.

За расчетную единицу для определения удельного показателя принято I посадочное место.

Настоящий проект разработан взамен типового проекта № 272-20-57

**СТРОИТЕЛЬНЫЕ КОНСТРУКЦИИ:**

Фундаменты - под колонны - сборные ж.-б. по серии ИИ-04-1 вып. 6, типоразмеров - 3; под кирпичные стены - бутобетонные

Стены наружные - стеновые панели из легких бетонов по серии ИИ-04-5 вып. 6 типоразмеров - 16; эффективный глиняный кирпич

Колонны - сборные ж.-б. по серии ИИ-04-2 вып. 7, 9, типоразмеров - 10

Ригели - сборные по серии ИИ-04-3 вып. 4, 5, типоразмеров - 6

Плиты перекрытия и покрытия - сборные ж.-б. панели по серии ИИ-04-4 вып. 19, 20, типоразмеров - 12; серия I.141-I вып. 1, 8, типоразмеров - 3

Лестницы - сборные ж.-б. по серии ИИ-04-7 вып. 1, типоразмеров - 3; серия I.155-I в. I типоразмеров - 1

Перегородки - сборные гипсобетонные панели по серии I.231-I вып. 1, 2, типоразмеров - 46 и кирпичные

Перемычки - сборные ж.-б. по серии I.139-I вып. 1, типоразмеров - 9

Крыша - плоская, невентилируемая с внутренним водосток; кровля рулонная, 4-слойная; утеплитель - керамзитобетон  $\delta = 400 \text{ кгс/м}^3$

Полы - мозаичные плиты, линолеум, керамическая плитка, бетон

Окна - деревянные по серии I.136-I вып. I типоразмеров - 3

Витражи - алюминиевые, индивидуального изготовления

Двери - деревянные по серии I.135-I, альб. I, 2, типоразмеров - 5; серия I.136-I0 - типоразмеров - 6; алюминиевые индивидуального изготовления

Отделка наружная - облицовка керамической глазурованной плиткой стеновых панелей, лицевой кирпич с расшивкой швов кирпичных участков стен

Отделка внутренняя - клеевая и водоэмульсионная окраска, глазурованная плитка

Наибольшая масса конструкции - 5,49 т - фундаментный блок

## СОСТАВ ПРОЕКТА:

АЛЬБОМ I	P1.I-I	Архитектурно-строительная часть
	P4.I-I	Технология и механизация
АЛЬБОМ II	P2.I-I	Отопление и вентиляция
	P3.I-I	Водопровод и канализация
	P4.2-I	Холодоснабжение
	P5.2-I	Электрооборудование
	P5.I-I	Автоматизация
	P6.I-I	Устройства связи
АЛЬБОМ III	P9.I-I	Изделия железобетонные
	P9.8-I	Изделия стальные
	P9.6-I	Изделия деревянные
АЛЬБОМ IV	P9.8-2	В и т р а ж и
АЛЬБОМ У	P5.2-2	Задание заводу на изготовление щитов автоматизации
АЛЬБОМ УI	P7.I-I	С м е т ы
АЛЬБОМ УII	P1.I-2	Проектная документация на перевод для использования под ПРУ помещений I этажа

Объем проектных материалов - 1160 форматок

Проект распространяет: Свердловский филиал ЦИТИ - 620062, Свердловск областной,  
Втуз-городок, улица Генеральская, 3А

Инв.№ I6560  
Пасп.№ 042059