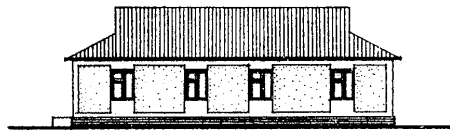
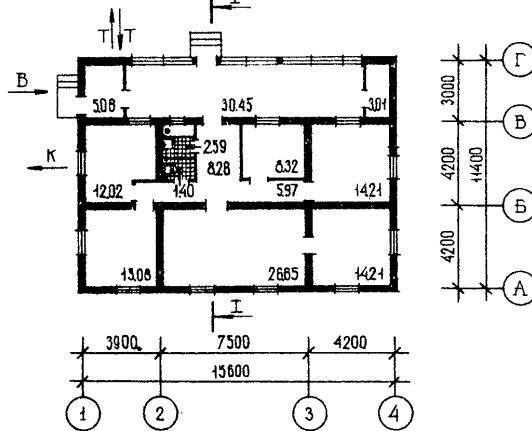


<p><b>СК-2</b></p>	<p align="center"><b>СТРОИТЕЛЬНЫЙ КАТАЛОГ</b>  <b>Часть 2</b>  <b>ТИПОВЫЕ ПРОЕКТЫ ПРЕДПРИЯТИЯ, ЗДАНИЙ И СООРУЖЕНИЯ</b></p>	<p>144-000-966с.93</p>
<p><b>ГП ЦПП</b></p>	<p>ОДНОЭТАЖНЫЙ ОДНОКВАРТИРНЫЙ 5-КОМНАТНЫЙ ЖИЛОЙ ДОМ СО СТЕНАМИ ИЗ СЫРЦОВОГО КИРПИЧА, УСИЛЕННЫМИ СЕТЧАТЫМ АРМИРОВАНИЕМ (ДЛЯ ИНДИВИДУАЛЬНЫХ ЗАСТРОЙЩИКОВ)</p>	
<p><b>АПРЕЛЬ 1994</b></p>	<p align="center">ТИПОВОЙ ПРОЕКТ</p>	<p align="right">№ 3 страниц Страница 1</p>

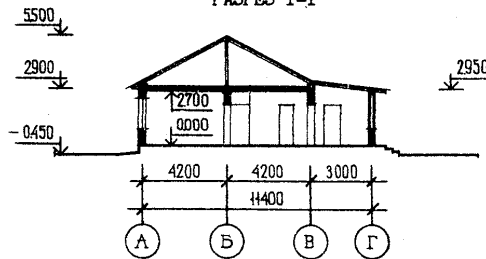
ФАСАД I-4



ПЛАН



РАЗРЕЗ I-I



ЭКСПЛИКАЦИЯ КВАРТИР

Квартира	Кол-во	Площадь, м2	
		Жилая	Общая
Пятикомнатная	I	76,5	145,2

ОДНОСТАВЛЯЯ ОДНОКВАРТИРНЫЙ 5-КОМНАТНЫЙ ЖИЛОЙ ДОМ СО СТЕНАМИ ИЗ СЫРЬОВОГО КИРПИЧА, УСИЛЕННЫМИ СЕТЧАТЫМ АРМИРОВАНИЕМ (ДЛЯ ИНДИВИДУАЛЬНЫХ ЗАСТРОЙЩИКОВ)

ТИПОВОЙ ПРОЕКТ  
144-000-966с.93

Страница 2

02GA СТРОИТЕЛЬНЫЕ КОНСТРУКЦИИ И ИЗДЕЛИЯ

Конструктивная схема - с несущими стенами из сырового кирпича и деревянным перекрытием

Фундаменты - монолитные из бетона кл. В7,5

Стены - из сырового кирпича, усиленные сетчатым армированием

Перекрытие - по деревянным балкам

Перегородки - армокирпичные и из гипсовых плит

Санузлы - россыпью

Крыша - чердачная

Кровля - из волнистых асбестоцементных листов по ГОСТ 20430-84\*

Двери наружные - по серии I.136.5-19  
Типоразмеров - 1

Двери внутренние - по серии I.136-10  
Типоразмеров - 4

Окна - со спаренными переплетами по серии I.136-5-23, в.1  
Типоразмеров - 3

Трапуги - по серии I.136-12, в.1  
Типоразмеров - 3

Полы - дощатые, бетонные, из керамической плитки

Наибольшая масса монтажного элемента (балка покрытия) - 0,09 т

Л30В НОРМАТИВНОЕ ЗНАЧЕНИЕ ВЕТРОВОГО ДАВЛЕНИЯ -  $0,38 \text{ кПа}$   
 $38 \text{ кгс/м}^2$

К2С0 СТЕПЕНЬ ОГНЕСТОЙКОСТИ - пятая

Н13Д РАСЧЕТНАЯ ТЕМПЕРАТУРА НАРУЖНОГО ВОЗДУХА - минус  $14^{\circ}\text{C}$  (основное решение)  
минус  $20^{\circ}\text{C}$ ,  $25^{\circ}\text{C}$

К2DD КЛИМАТИЧЕСКИЕ РАЙОНЫ - П,Ш,  
IУ (основное решение)

Н5UA ОТДЕЛКА НАРУЖНАЯ

Штукатурка цементноглинопесчаным раствором, предусмотрен декоративную рустовку, с последующей побелкой известью с добавлением цветных пигментов. Цоколь отделяется бетоном под зубу

ВНУТРЕННЯЯ

Штукатурка стен и перегородок во всех помещениях цементноглинопесчаным раствором с последующей побелкой известью. В кухне - облицовка стен по всей длине кухонного фронта глазурованной плиткой на высоту 0,6 м, остальная поверхность окрашивается эмалью на высоту 1,5 м; в уборной на высоту 0,15 м облицовка глазурованной плиткой, выше до высоты 1,6 м покраска эмалью; в ванной - в местах примыкания санитарно-технических приборов облицовка глазурованной плиткой на высоту 1,6 м, остальная поверхность окрашивается эмалью до высоты 1,8 м

С3GA ИНЖЕНЕРНОЕ ОБОРУДОВАНИЕ

Водопровод - хозяйственно-питьевой, напор на вводе 10 м

Канализация - хозяйственно-бытовая в поселковую сеть

Отопление - водяное центральное, система однотрубная с конвекторами типа "Комфорт 20". Температура теплоносителя  $95-70^{\circ}\text{C}$   
(вариант - поквартирное отопление)

Вентиляция - приточно-вытяжная с естественным побуждением

Горячее водоснабжение - от наружных тепловых сетей (вариант - от котла КС-ТСВ-16)  
напор на вводе 10,0 м

Газоснабжение - от индивидуальной баллонной установки (вариант - природный газ)  
Электроснабжение - от поселковой сети, напряжение 380/220 В

Освещение - лампами накаливания

Устройство связи - радиотрансляция

С2ED ОСНАЩЕНИЕ ЗДАНИЯ

Оборудование кухни, ванной и уборной - газовая плита, мойка, ванна, умывальник, унитаз

Л3NB НОРМАТИВНОЕ ЗНАЧЕНИЕ ВЕСА СНЕГОВОГО ПОКРОВА -  $0,70 \text{ кПа}$   
 $70 \text{ кгс/м}^2$

Г2EE ИНЖЕНЕРНО-ГЕОЛОГИЧЕСКИЕ УСЛОВИЯ -  
- обычные

Г2MQ СЕЙСМИЧНОСТЬ - 7,8 баллов (основное решение)

ОРИЕНТАЦИЯ - свободная

ОДНОЭТАЖНЫЙ ОДНОКВАРТИРНЫЙ 5-КОМНАТНЫЙ ЖИЛОЙ ДОМ СО СТЕНАМИ ИЗ СЫРЦОВОГО КИРПИЧА, УСИЛЕННЫМИ СЕТЧАТЫМ АРМИРОВАНИЕМ (ДЛЯ ИНДИВИДУАЛЬНЫХ ЗАСТРОЙЩИКОВ)

ТИПОВОЙ ПРОЕКТ  
I44-000-966с.93

Страница 3

Наименование				Всего	На 1м2 общей площади	Наименование				Всего	На 1м2 общей площади		
V1IA	СТОИМОСТЬ					V4KA	ЭКСПЛУАТАЦИОННЫЕ ПОКАЗАТЕЛИ						
V1IB	Общая сметная стоимость	тыс. руб.	23,53	0,162			Расход						
	в том числе:					V4KH	воды холодной	л/с	0,30	-			
V1IL	строительно-монтажных работ	"	23,53	0,162				горячей	то же	0,36	-		
V1JA	ТРУДОЕМКОСТЬ					V4KI	Канализационные стоки		"	2,14	-		
V1JF	Построечные трудовые затраты	чел.дн	334	2,30		V4KN	Тепла	ккал/ч кВт	39935	46,4	-		
V1KA	РАСХОДЫ						в том числе:						
V1KB	Расход строительных материалов						на отопление		то же	9435	-		
	Цемент	т	13,1	0,090			на горячее водоснабжение		"	11,9	-		
	Цемент, приведенный к марке М400	"	11,8	0,081			Тепла на отопление 1 м2 общей площади (без учета летних помещений)		"	30500	-		
	Сталь	"	0,7	0,005		V4KJ	Газа	м3/ч	0,35	-			
	Сталь, приведенная к классам А-1 и Ст.3	"	1,0	0,007		V4KK	Потребная электрическая мощность		кВт	5,1	-		
	Бетон и железобетон	м3	43,9	0,30			Эксплуатационные затраты		руб/год	732,0	5,04		
	в том числе:					ТЕХНИЧЕСКИЕ ХАРАКТЕРИСТИКИ							
	монолитный: тяжелый	"	43,9	-		G3NB	Объем строительный	м3	561,9	3,87			
	Лесоматериалы	"	26,0	0,179		G3OC	Площадь застройки	м2	188,2	-			
	Лесоматериалы, приведенные к круглому лесу	"	40,3	0,278		G3OB	Общая	"	145,2	-			
	Кирпич	тыс.шт	1,4	-			общая (без учета летних помещений)		"	106,7	-		
	Масса конструкций и материалов	т	203,5	1,40		G3OK	жилая	"	76,5	0,53			
	Масса надземной части	"	116,6	0,80			летних помещений		"	38,5	-		

ДОПОЛНИТЕЛЬНЫЕ ДАННЫЕ

Разработан вариант для грунтов II типа просадочности

Сметная документация составлена в нормах и ценах 1984 года и пересчитана по индексам в цены 1991 года

Расчетный показатель - 1 м2 общей площади (количество расчетных единиц - 145,2)

В7EA СОСТАВ ПРОЕКТНОЙ ДОКУМЕНТАЦИИ

Альбом I - АС Архитектурно-строительные решения. ВК Внутренние водопровод и канализация. ОВ Отопление и вентиляция. ЭО Электроосвещение. СС Связь и сигнализация. ГСВ Газоснабжение

Альбом II - Спецификации оборудования

Альбом III - Ведомости потребности в материалах

Альбом IV - С м е т ы

Объем проектных материалов, приведенных к формату А4 - 362 форматки

В7BA АВТОР ПРОЕКТА

Таджикгипросельстрой, 734018, г. Душанбе-18, пр. Саъди Шерози, 21

В7НА УТВЕРЖДЕНИЕ

Утвержден и введен в действие Госстроем Республики Таджикистан, приказ от 30.03.93 г. № 4

В7КА ПОСТАВЩИК

Государственное предприятие-Центр проектной продукции массового применения (ГП ЦПП), IOI967, Москва, Фуркасовский пер., 12/5  
Инв. № ЦОО188 Катал. л. № IOO0130