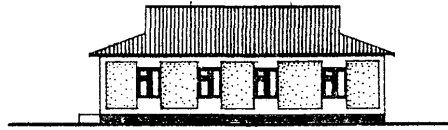
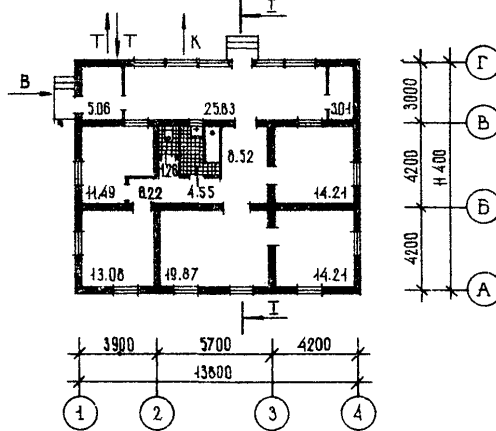


<p>СК-2</p>	<p align="center">СТРОИТЕЛЬНЫЙ КАТАЛОГ Часть 2 ТИПОВЫЕ ПРОЕКТЫ ПРЕДПРИЯТИЯ, ЗДАНИЯ И СООРУЖЕНИЯ</p>	<p align="right">I44-000-965с.93</p>
<p align="center">ГП ЦПП</p>	<p>ОДНОЭТАЖНЫЙ ОДНОКВАРТИРНЫЙ 4-КОМНАТНЫЙ ЖИЛОЙ ДОМ СО СТЕНАМИ ИЗ СЫРЦОВОГО КИРПИЧА, УСИЛЕННЫМИ СЕТЧАТЫМ АРМИРОВАНИЕМ (ДЛЯ ИНДИВИДУАЛЬНЫХ ЗАСТРОЙЩИКОВ)</p>	
<p>АПРЕЛЬ 1994</p>	<p align="center">ТИПОВОЙ ПРОЕКТ</p>	<p align="right">На 3 страницах Страница 1</p>

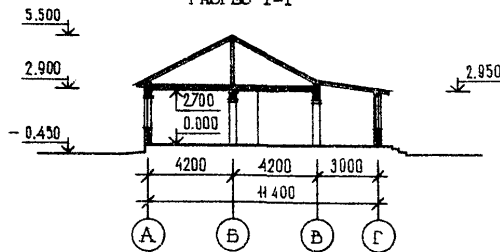
ФАСАД I-4



ПЛАН



РАЗРЕЗ I-I



ЭКСПЛИКАЦИЯ КВАРТИР

Квартира	Кол-во	Площадь, м ²	
		Жилая	Общая
Четырехкомнатная	I	61,4	127,3

ОДНОСТАИИИ ОДНОКВАРТИРНИИ 4-КОМНАТНИИ ЖИЛОИ ДОМ СО СТЕНАМИ ИЗ СЫРОВОГО КИРПИЧА, УСИЛЕННЫМИ СЕТЧАТЫМ АРМИРОВАНИЕМ (ДЛЯ ИНДИВИДУАЛЬНЫХ ЗАСТРОЙЩИКОВ)

ТИПОВОИ ПРОЕКТ
144-000-965с.93

Страница 2

Л2ВА СТРОИТЕЛЬНЫЕ КОНСТРУКЦИИ И ИЗДЕЛИЯ	Н5UA ОТДЕЛКА НАРУЖНАЯ
Конструктивная схема - с несущими стенами из сырового кирпича и деревянным перекрытием	Штукатурка цементноглинопесчаным раствором, предусмотрев декоративную рустовку с последующей побелкой известью с добавлением цветных пигментов. Цоколь отделяется бетоном под шубу
Фундаменты - монолитные из бетона кл. В7,5	ВНУТРЕННЯЯ
Стены - из сырового кирпича, усиленные сетчатым армированием	Штукатурка стен и перегородок во всех помещениях цементноглинопесчаным раствором с последующей побелкой известью. В кухне - облицовка стен по всей длине кухонного фронта глазурованной плиткой на высоту 0,6 м, остальная поверхность окрашивается эмалью на высоту 1,5 м, в уборной на высоту 0,15 м облицовка глазурованной плиткой, выше до высоты 1,6 м покраска эмалью, в ванной - в местах примыкания санитарно-технических приборов облицовка глазурованной плиткой на высоту 1,8 м, остальная поверхность окрашивается эмалью до высоты 1,8 м
Перекрытие - по деревянным балкам	СЗГА ИНЖЕНЕРНОЕ ОБОРУДОВАНИЕ
Перегородки - армокирпичные и из гипсовых плит	Водопровод - хозяйственно-питьевой, напор на вводе 10 м
Санузлы - россыпью	Канализация - хозяйственно-бытовая в поселковую сеть
Крыша - чердачная	Отопление - водяное центральное, система однострунная с конвекторами типа "Комфорт 20".
Кровля - из волнистых асбестоцементных листов по ГОСТ 20430-84*	Температура теплоносителя 95-70°C (вариант - поквартирное отопление)
Двери наружные - по серии I.136.5-19 Типоразмеров - 1	Вентиляция - приточно-вытяжная с естественным побуждением
Двери внутренние - по серии I.136-10 Типоразмеров - 4	Горячее водоснабжение - от наружных тепловых сетей (вариант - от котла КС-ТСВ-16)
Окна - со спаренными переплетами по серии I.136.5-23, в.1 Типоразмеров - 2	напор на вводе 10,0 м
Фрамуги - по серии I.136-12, в.1 Типоразмеров - 2	Газоснабжение - от индивидуальной баллонной установки (вариант - природный газ)
Полы - дощатые, бетонные, из керамических плиток	Электроснабжение - от поселковой сети, напряжение 380/220 В
Наибольшая масса монтажного элемента (балка покрытия) - 0,09 т	Освещение - лампами накаливания
Л30В НОРМАТИВНОЕ ЗНАЧЕНИЕ ВЕТРОВОГО ДАВЛЕНИЯ - $\frac{0,38 \text{ кПа}}{38 \text{ кгс/м}^2}$	Устройство связи - радиотрансляция
Л2С0 СТЕПЕНЬ ОГНЕСТОЙКОСТИ - пятая	С2ЕД ОСНАЩЕНИЕ ЗДАНИЯ
Л1ВД РАСЧЕТНАЯ ТЕМПЕРАТУРА НАРУЖНОГО ВОЗДУХА - минус 14°C (основное решение) минус 20°C, 25°C	Оборудование кухни, ванной и уборной - газовая плита, мойка, ванна, умывальник, унитаз
Л2ВВ КЛИМАТИЧЕСКИЕ РАЙОНЫ - П, III IV (основное решение)	Л3НВ НОРМАТИВНОЕ ЗНАЧЕНИЕ ВЕСА СНЕГОВОГО ПОКРОВА - $\frac{0,70 \text{ кПа}}{70 \text{ кгс/м}^2}$
	Л2ЕЕ ИНЖЕНЕРНО-ГЕОЛОГИЧЕСКИЕ УСЛОВИЯ - обычные
	Л2МQ СЕЙСМИЧНОСТЬ - 7,8 баллов (основное решение)
	ОРИЕНТАЦИЯ - свободная

ОДНОЭТАЖНЫЙ ОДНОКВАРТИРНЫЙ 4-КОМНАТНЫЙ ЖИЛОЙ ДОМ СО СТЕНАМИ ИЗ СЫРЦОВОГО КИРПИЧА, УСИЛЕННЫМИ СЕТЧАТЫМ АРМИРОВАНИЕМ (ДЛЯ ИНДИВИДУАЛЬНЫХ ЗАСТРОЙЩИКОВ)

ТИПОВОЙ ПРОЕКТ
144-000-965с.93

Страница 3

В. АБДУРАХИМОВ

Гл. инженер проекта

А. СУЛТАНОВ

Гл. инженер института

Наименование		Всего		На 1м2 общей площади	Наименование		Всего		На 1м2 общей площади
V11A	СТОИМОСТЬ				V4KA	ЭКСПЛУАТАЦИОННЫЕ ПОКАЗАТЕЛИ			
V11B	Общая сметная стоимость	тыс. руб.	20,80	0,163	V4KH	Расход воды	л/с	0,27	-
	в том числе:					холодной			
V11L	строительно-монтажных работ	"	20,80	0,163		горячей	то же	0,32	-
V11A	ТРУДОЕМКОСТЬ				V4KI	Канализационные стоки	"	2,1	-
V11F	Построечные трудовые затраты	чел.дн	344	2,70	V4KN	Тепла	ккал/ч кВт	34945 40,6	-
V1KA	РАСХОДЫ					в том числе:			
V1KB	Расход строительных материалов					на отопление	то же	8445 9,8	-
	Цемент	т	10,2	0,080		на горячее водоснабжение	"	26500 30,8	-
	Цемент, приведенный к марке М400	"	9,2	0,072		Тепла на отопление 1 м2 общей площади (без учета летних помещений)	"	90,4 0,10	-
	Сталь	"	0,6	0,005	V4KJ	Газа	м3/ч	0,35	-
	Сталь, приведенная к классам А-I и Ст.3	"	0,9	0,007	V4KK	Потребная электрическая мощность	кВт	5,1	-
	Бетон и железобетон	м3	40,9	0,32		Эксплуатационные затраты	руб/год	648,0	5,09
	в том числе:				ТЕХНИЧЕСКИЕ ХАРАКТЕРИСТИКИ				
	монолитный: тяжелый	"	40,9	-	G3NB	Объем строительный	м3	498,6	3,92
	Лесоматериалы	"	23,8	0,187	G3OC	Площадь застройки	м2	167,0	-
	Лесоматериалы, приведенные к круглому лесу	"	35,6	0,280	G3OB	общая	"	127,3	-
	Кирпич	тыс.шт	1,5	-		общая (без учета летних помещений)	"	93,4	-
	Масса конструкций и материалов	т	194,4	1,52	G3OK	жилая	"	61,4	0,48
	Масса надземной части	"	113,3	0,89		летних помещений	"	33,9	-

ДОПОЛНИТЕЛЬНЫЕ ДАННЫЕ

Разработан вариант для грунтов II типа просадочности

Сметная документация составлена в нормах и ценах 1984 года и пересчитана по индексам в цены 1991 года

Расчетный показатель - 1 м2 общей площади (количество расчетных единиц - 127,3)

В7EA СОСТАВ ПРОЕКТНОЙ ДОКУМЕНТАЦИИ

Альбом I - АС Архитектурно-строительные решения. ВК Внутренние водопровод и канализация. ОВ Отопление и вентиляция. ЭО Электроосвещение. СС Связь и сигнализация. ГСВ Газоснабжение

Альбом II - Спецификации оборудования

Альбом III - Ведомости потребности в материалах

Альбом IV - С м е т ы

Объем проектных материалов, приведенных к формату А4 - 367 форматок

В7BA АВТОР ПРОЕКТА

Таджикгипросельстрой, 734018, г. Душанбе-18, пр. Саъди Шерози, 21

В7НА УТВЕРЖДЕНИЕ

Утвержден и введен в действие Госстроем Республики Таджикистан, приказ от 30.03.93 г. № 4

В7КА ПОСТАВЩИК

Государственное предприятие-Центр проектной продукции массового применения (ГП ЦПП), 101967, Москва, Фуркасовский пер., 12/5
Инв. № ЦСО187

Катал. л. №000129