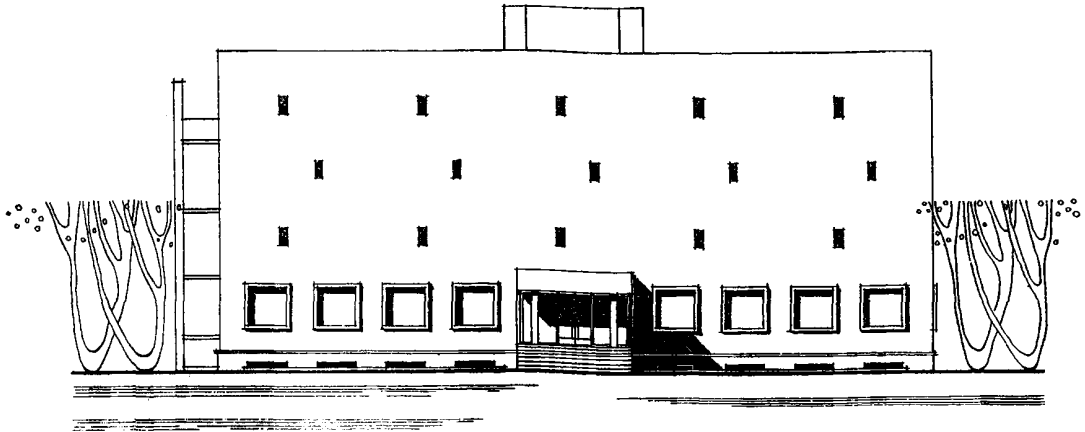
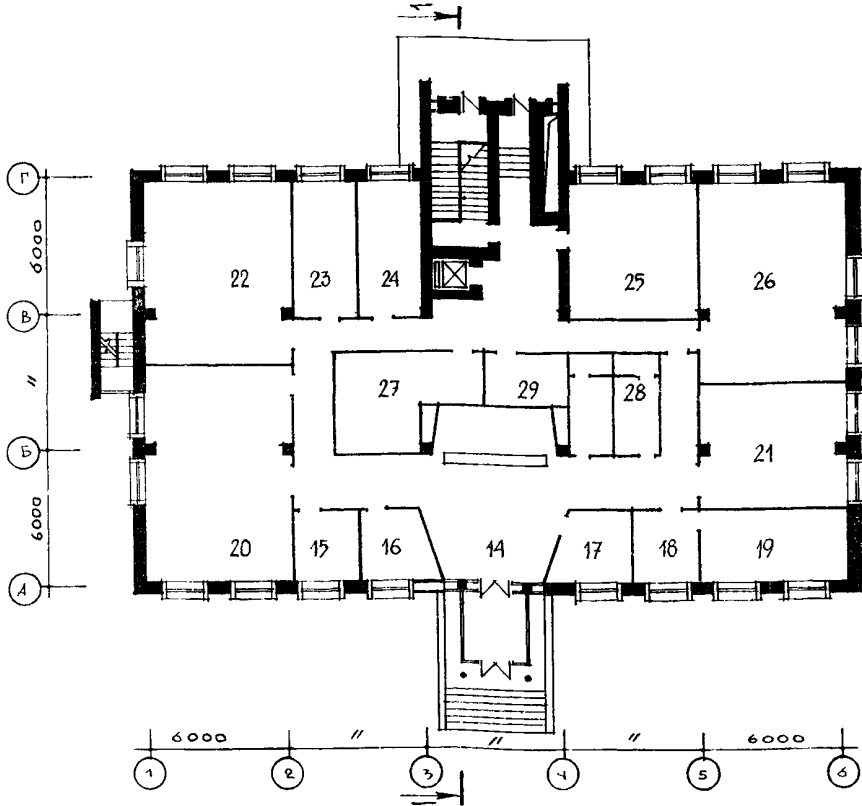
	<p>ГОСУДАРСТВЕННЫЙ АРХИВ НА 500 ТЫСЯЧ ЕДИНИЦ ХРАНЕНИЯ СО СТЕНАМИ ИЗ КИРПИЧА</p>	<p>П А С П О Р Т ТИПОВОЙ ПРОЕКТ 264 - 24 - 8</p> <p>УДК727.02</p>
<p>ЧАСТЬ 2</p> <p>Раздел 2 Подгруппа 26(4)-24</p>	<p>Область применения - IV подрайон, II и III климатические районы с обычными геологическими условиями. Расчетная температура наружного воздуха -30°C (основное решение) -20°C и -40°C. Вес снегового покрова - 150 кг/м². Скоростной напор ветра - 45 кг/м². Класс здания - II. Степень долговечности - II. Степень огнестойкости - II.</p>	<p>Разработан ЦНИИЭИ зрелищных зданий и спортивных сооружений им.Б.С.Мезенцева ИГ7331 Москва проспект Вернадского,29 Утвержден Госкомитетом по ГСИА при Госстрое СССР Приказ № 3 от 6.01.83г. Введен в действие ЦНИИЭИ зрелищных зданий и спортивных сооружений им.Б.С.Мезенцева с 20.11.1978г. Приказ № 36 от 28.03.1978г.</p>

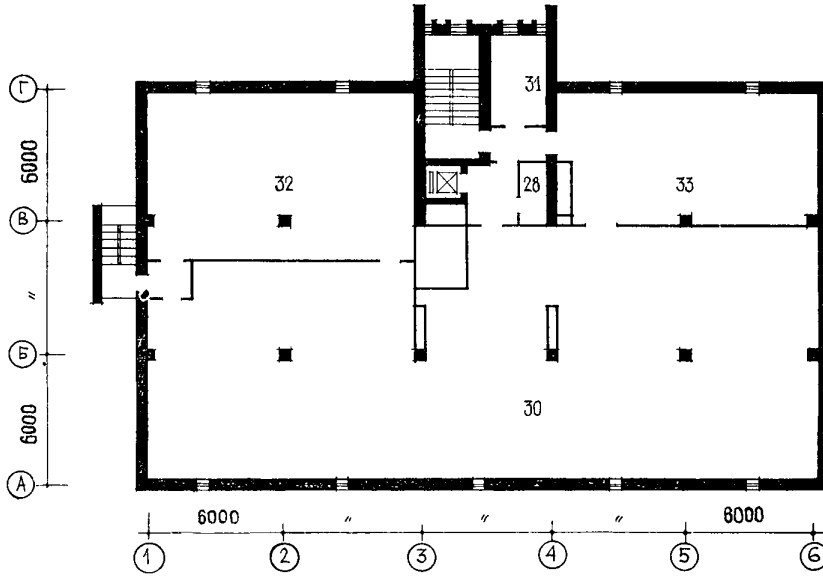
ФАСАД ПО ОСИ "А"



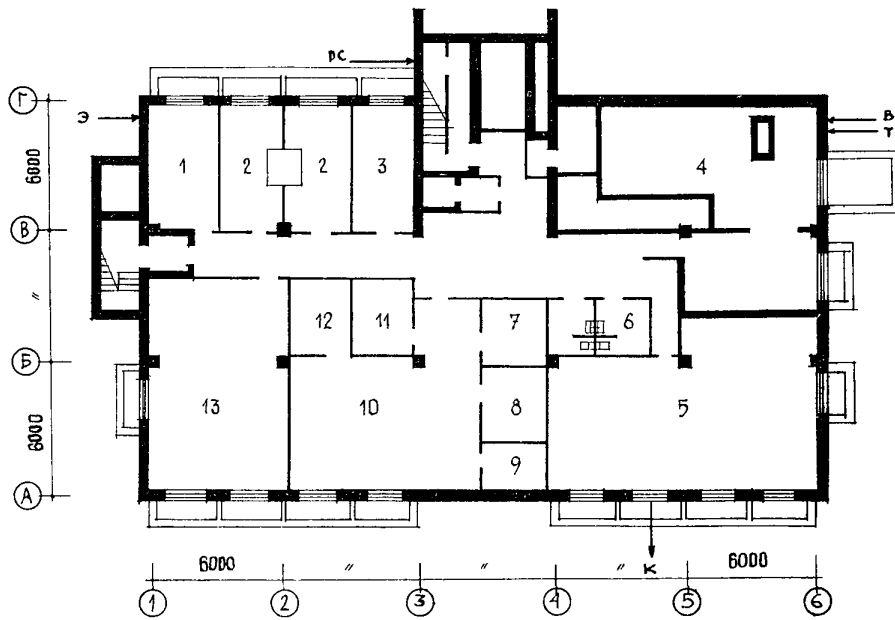
ПЛАН I-го ЭТАЖА



ПЛАН ТИПОВОГО ЭТАЖА (2, 3, 4)

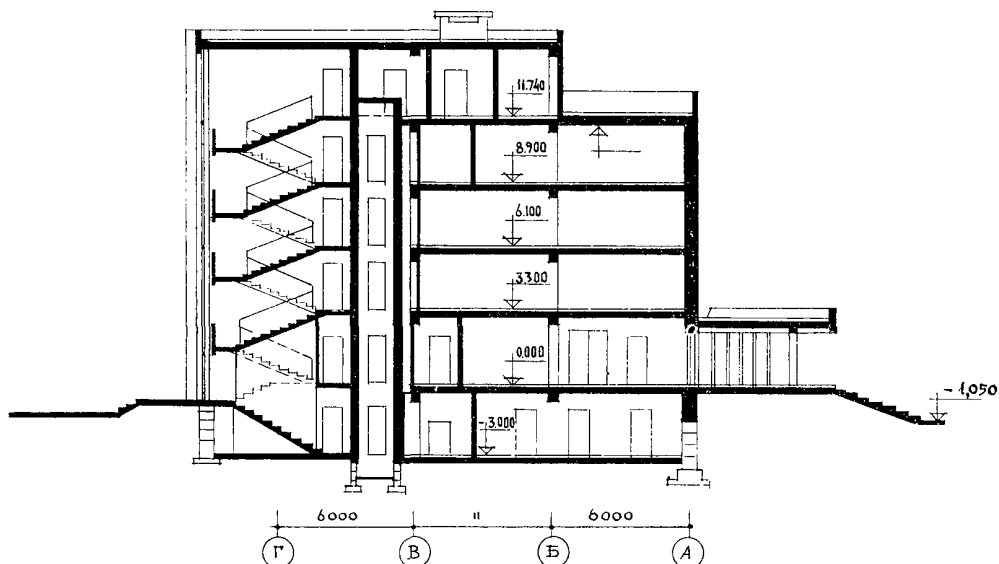


ПЛАН ПОДВАЛА



	ЦНИИЭП зрелищных зданий и спортивных сооружений им. Б.С. Мезенцева	Государственный архив на 500 тысяч единиц хранения со стенами из кирпича	ТИПОВОЙ ПРОЕКТ 264 - 24 - 8	ПАСПОРТ Лист 3
--	--	--	--------------------------------	-------------------

РАЗРЕЗ I-I

Подвал

I	Электрошитовая	-	18,7 м ²	22	Методический кабинет и научно-справочная библиотека	-	47,2 м ²
2	Помещение обработки документов	-	32,0 "	23	Каталоги и описи	-	16,7 "
3	Насосная	-	17,0 "	24	Комната научных сотрудников	-	16,9 "
4	Венткамера	-	68,6 "	25	Комната приема и обработки документов	-	31,0 "
5	Хозяйственная часть	-	86,6 "	26	Мастерская реставрационно-переплетная	-	54,5 "
6	С а н у з л ы	-	13,4 "	27	Комната временного хранения документов	-	23,1 "
7	Печатная	-	10,1 "	28	Санитарные узлы	-	15,2 "
8	Проявочная	-	9,4 "	29	К у б о в а я	-	7,4 "
9	Зарядная	-	7,2 "				
10	Фотолаборатория	-	58,2 "				
11	Подсобное помещение фотолаборатории	-	11,0 "				
12	Склад химикатов	-	11,0 "				
13	Хозяйственная мастерская	-	62,2 "				

I этаж

14	Вестибюль с гардеробом	-	70,9 "				
15	Кабинет служащих	-	8,4 "				
16	Бюро пропусков	-	8,9 "				
17	Приемная, стол справок	-	8,9 "				
18	Секретариат	-	8,4 "				
19	Кабинет директора	-	18,7 "				
20	Читальный зал и помещения при читальном зале	-	58,9 "				
21	Рабочая комната	-	36,2 "				

Типовой этаж

30	Архивохранилище	-	324,3 "
31	Комната ответственного хранителя фондов	-	16,9 "
32	Архивохранилище	-	88,6 "
33	Архивохранилище	-	67,6 "

ЦНИИЭП зрелищных зданий и спортивных сооружений им.Б.С.Мезенцева	Государственный архив на 500 тысяч единиц хранения со стенами из кирпича	ТИПОВОЙ ПРОЕКТ 264 - 24 - 8	ПАСПОРТ Лист 2
--	--	--------------------------------	-------------------

ОСНОВНЫЕ ПОКАЗАТЕЛИ

ОБЪЕМ			
Строительный	м ³	9275,0	
В том числе подвала	"	1863,0	
На расчетную единицу	"	18,50	
$K_2 = \frac{\text{строительный объем}}{\text{рабочая площадь}}$		4,18	
ПЛОЩАДЬ			
Застройки	м ²	602,0	
Общая	"	2663,0	
Рабочая	"	2217,90	
На расчетную единицу			
$K_1 = \frac{\text{рабочая площадь}}{\text{общая площадь}}$		0,83	
РАСХОД МАТЕРИАЛОВ			
Цемент	т	387,0	
Стали привед.к ст.АІ	"	98,1	
Стали натуральные	"	67,2	
Железобетона	м ³	594,0	
В том числе сборного	"	463,0	
Бетона	"	178,0	
В том числе сборного	"	120,0	
Пенобетона	"	65,50	
Керамзитобетона	"	134,90	
Лесоматериалов	"	66,0	
Кирпича	тыс.шт.	465,20	
СМЕТНАЯ СТОИМОСТЬ			
Общая	тыс.руб.	267,27	
Строительно-монтажных работ	"	204,66	
Технологического оборудования мебели	"	51,40	
Инженерного оборудования	"	11,21	
I м ³ здания	руб.	22,07	
I м ² рабочей площади	"	92,28	
На расчетную единицу	"	409,82	
ТРУДОВЫЕ ЗАТРАТЫ			
На здание	чел.дн.	37 64,0	
На I м ³ здания	"	0,41	

ЭКСПЛУАТАЦИОННЫЕ ПОКАЗАТЕЛИ

Расход воды	л/сек.	1,0
	м ³ /сут.	4,85
Расход тепла	ккал/час.	222100
В том числе:		
На отопление водяное	"	50000
" " воздушное	"	47000
На вентиляцию	"	125100
Потребная мощность электроэнергии	квт	111,0

СОСТАВ ПРОЕКТА

Альбом 0	-	Материалы для привязки и чертежи нулевого цикла работ.
Альбом I	-	Архитектурно-строительные и технологические чертежи.
Альбом II	-	Чертежи санитарно-технических систем и устройств.
Альбом III	-	Чертежи электрооборудования, радио, связи и пожарной сигнализации.

Объем проектных материалов 1073

Проект распространяет:

Минский филиал ЦИТП
г.Минск, ул. Козлова, 2

СТРОИТЕЛЬНЫЕ КОНСТРУКЦИИ

Фундаменты - сборные из жел.бет.блоков по серии I.II2-I, вып.1, типоразмеров - 12.
 Стены подвала - блоки бетонные по серии I.II6-I, вып.1, типоразмеров - 10.
 Ригели - сборные жел.бет. по серии ИИ-04-3 вып.3 типоразмеров - 3.
 Перекрытия - панели сборные жел.бет. по сериям ИИ-04-4, вып.17, типоразмеров - 9; I-I41.I вып.2,9,10,12, типоразмеров - 7.
 Стены - кирпичные.
 Перегородки - кирпичные.
 Лестницы - сборные жел.бет. марши и площадки по сериям I.I51-I; вып.1, I.I52-5, вып.1, типоразмеров - 3.
 Крыша - рулонная из 4-х слоев рубероида.
 Кровля - совмещенная с внутренним водостоком, утеплитель = 300 кг/м³.
 Полы - паркет, мозаичный, линолеум, керамический цементный.
 Витражи - стальные, индивидуального изготовления.
 Двери - по сериям: I.I35-I, альбом I, типоразмеров - 2; I.I35-I, альбом II, типоразмеров - 1, по ГОСТ 6623-74, типоразмеров - 4, индивидуальные.
 Окна - по серии I.236-I, типоразмеров - 2.
 Отделка внутренняя - штукатурка, покраска, облицовка глазурованной плиткой.
 Отделка наружная - керамический кирпич, керамическая плитка типа "Кабанчик".
 Наибольший вес конструкции - 4 т (жел.бет.блок фундамента).

ИНЖЕНЕРНОЕ ОБОРУДОВАНИЕ

Водопровод - хозяйственно-питьевой от городской сети, Н= 15 м, при пожаротушении Н= 27 м.вод.ст.
 Канализация - хозяйственно-фекальная в городскую сеть.
 Водостоки - внутренние со сбросом на поверхность.
 Отопление - центральное водяное с параметрами теплоносителя 150 + 70°C, 95 + 70°C и воздушное, совмещенное с приточной вентиляцией.
 Вентиляция - приточно-вытяжная с механическим побуждением и адиабатическим увлажнением воздуха.
 Горьчее водоснабжение - от электронагревателя.
 Электроснабжение - от внешней ТП напряжением 380/220в.
 Слаботочные устройства - электрочасофикация, радиофикация, телефонизация, оперативная служебная связь.

ДОПОЛНИТЕЛЬНЫЕ ДАННЫЕ

За расчетную единицу принята I тысяча единиц хранения документов.

Общая вместимость архивохранилища - 500 тыс.единиц хранения.

Проект разработан взамен типового проекта № 264-24-3.

форматом.

Инв. № 15772
Пасп. № 039514